

連絡問合せ先  
財務総合政策研究所  
調査統計部調査統計課  
TEL 03-3581-4111  
(内線) 5499、5834  
直通 03-3581-4187  
財務総合政策研究所ホームページアドレス  
<https://www.mof.go.jp/pri/index.htm>

## 報道発表

### 四半期別法人企業統計調査(令和5年7～9月期)

#### 結果の概要

##### ○ 前年同期比の推移(金融業、保険業を除く)

(単位：%)

|      | 4/7～9 | 4/10～12 | 5/1～3  | 5/4～6 | 5/7～9 |
|------|-------|---------|--------|-------|-------|
| 売上高  | 8.3   | 6.1     | 5.0    | 5.8   | 5.0   |
| 製造業  | 12.1  | 9.2     | 2.3    | 7.6   | 3.5   |
| 非製造業 | 6.7   | 4.9     | 6.1    | 5.0   | 5.6   |
| 経常利益 | 18.3  | ▲ 2.8   | 4.3    | 11.6  | 20.1  |
| 製造業  | 35.4  | ▲ 15.7  | ▲ 15.7 | 0.4   | ▲ 0.9 |
| 非製造業 | 5.6   | 5.2     | 17.2   | 19.0  | 40.0  |
| 設備投資 | 9.8   | 7.7     | 11.0   | 4.5   | 3.4   |
| 製造業  | 8.2   | 6.0     | 11.3   | 4.9   | 5.5   |
| 非製造業 | 10.7  | 8.6     | 10.8   | 4.4   | 2.2   |

(注) 設備投資はソフトウェアを含む。

##### ○ 季節調整済前期比の推移(金融業、保険業を除く)

(単位：%)

|      | 4/7～9  | 4/10～12 | 5/1～3 | 5/4～6 | 5/7～9 |
|------|--------|---------|-------|-------|-------|
| 売上高  | 1.8    | 2.0     | 0.6   | 1.4   | 1.1   |
| 製造業  | 4.8    | 2.0     | ▲ 3.2 | 3.9   | 1.0   |
| 非製造業 | 0.5    | 1.9     | 2.2   | 0.3   | 1.2   |
| 経常利益 | ▲ 3.7  | ▲ 1.0   | 7.5   | 10.0  | 0.8   |
| 製造業  | 6.2    | ▲ 21.9  | 6.6   | 12.9  | 4.9   |
| 非製造業 | ▲ 10.1 | 15.2    | 7.9   | 8.5   | ▲ 1.3 |
| 設備投資 | 2.3    | 1.0     | 2.3   | ▲ 1.2 | 1.4   |
| 製造業  | ▲ 2.5  | 0.7     | 4.9   | 0.9   | ▲ 0.4 |
| 非製造業 | 5.1    | 1.1     | 1.0   | ▲ 2.4 | 2.4   |

(注) 1. 設備投資はソフトウェアを含む。  
2. 季節調整方法については参考2(19ページ)に記載している。

##### ○ 金額の順位(金融業、保険業を除く)

| 5/7～9 金額    | 順位             |
|-------------|----------------|
| 367兆7,350億円 | 過去14番目 / 278期分 |
| 111兆5,050億円 | 過去10番目 / 278期分 |
| 256兆2,300億円 | 過去17番目 / 278期分 |
| 23兆7,975億円  | 過去6番目 / 278期分  |
| 9兆5,462億円   | 過去6番目 / 278期分  |
| 14兆2,513億円  | 過去8番目 / 278期分  |
| 12兆4,079億円  | 過去22番目 / 89期分  |
| 4兆4,749億円   | 過去22番目 / 89期分  |
| 7兆9,330億円   | 過去25番目 / 89期分  |

(注) 売上高、経常利益については、昭和29年4～6月期以降(278期分)、設備投資(ソフトウェア投資額を含む)については、平成13年7～9月期以降(89期分)の順位である。

##### ○ 前年同期比の推移(金融業、保険業を含む)

(単位：%)

|         | 5/4～6 | 5/7～9 |
|---------|-------|-------|
| 経常利益    | 9.8   | 20.6  |
| 金融業、保険業 | ▲ 3.3 | 24.4  |
| 設備投資    | 5.0   | 3.1   |
| 金融業、保険業 | 13.6  | ▲ 0.8 |

(注) 設備投資はソフトウェアを含む。

○ 主要項目における寄与の大きい業種

(単位：%)

|   |                | 順位 | 主要業種 | 増加率     |        |
|---|----------------|----|------|---------|--------|
| 売上高<br>全産業<br>〔増加率〕<br>5.0                    | 製造業<br>(3.5)   | 増収 | 1    | 輸送用機械   | 17.2   |
|   |                |    | 2    | 食料品     | 14.5   |
|   |                | 減収 | 1    | 情報通信機械  | ▲ 15.6 |
|   |                |    | 2    | 石油・石炭   | ▲ 15.1 |
|   | 非製造業<br>(5.6)  | 増収 | 1    | 卸売業、小売業 | 6.3    |
|   |                |    | 2    | 情報通信業   | 12.2   |
|   |                | 減収 | 1    | 電気業     | ▲ 9.2  |
|   |                |    | 2    | 運輸業、郵便業 | ▲ 3.1  |
| 経常利益<br>全産業<br>〔増加率〕<br>20.1                  | 製造業<br>(▲ 0.9) | 増益 | 1    | 輸送用機械   | 18.2   |
|   |                |    | 2    | 食料品     | 49.8   |
|   |                | 減益 | 1    | 情報通信機械  | ▲ 60.7 |
|   |                |    | 2    | 業務用機械   | ▲ 41.3 |
|   | 非製造業<br>(40.0) | 増益 | 1    | 電気業     | *      |
|   |                |    | 2    | 卸売業、小売業 | 17.1   |
|   |                | 減益 | 1    | サービス業   | ▲ 0.5  |
|   |                |    | 2    | -       | -      |
| 設備投資<br>(ソフトウェア投資額を含む)<br>全産業<br>〔増加率〕<br>3.4 | 製造業<br>(5.5)   | 増加 | 1    | 輸送用機械   | 16.8   |
|   |                |    | 2    | 化学      | 6.0    |
|   |                | 減少 | 1    | 鉄鋼      | ▲ 8.5  |
|   |                |    | 2    | 業務用機械   | ▲ 9.0  |
|   | 非製造業<br>(2.2)  | 増加 | 1    | 物品賃貸業   | 39.2   |
|   |                |    | 2    | サービス業   | 12.0   |
|   |                | 減少 | 1    | 不動産業    | ▲ 20.3 |
|   |                |    | 2    | 電気業     | ▲ 10.0 |

- (注) 1. 「主要業種」には、報道発表資料に掲載している業種の中で、寄与度の上位、下位2業種を掲載している。  
 2. 増加率は対前年同期増加率である。  
 3. 全産業及び非製造業には金融業、保険業は含まれていない。  
 4. \*印は前年同期の数値が負数のため算出できないものである。

第1表 売上高の推移

(単位：億円、%)

| 区 分            | 2022 (令和4) |       | 2023 (令和5) |       | 2023 (令和5) |       | 2023 (令和5) |        | 2023 (令和5) |        |
|----------------|------------|-------|------------|-------|------------|-------|------------|--------|------------|--------|
|                | 7～9        | 増加率   | 10～12      | 増加率   | 1～3        | 増加率   | 4～6        | 増加率    | 7～9        | 増加率    |
| 全 産 業          | 3,503,671  | 8.3   | 3,725,850  | 6.1   | 3,788,575  | 5.0   | 3,563,714  | 5.8    | 3,677,350  | 5.0    |
| 製 造 業          | 1,076,978  | 12.1  | 1,137,596  | 9.2   | 1,079,199  | 2.3   | 1,074,215  | 7.6    | 1,115,050  | 3.5    |
| 食 料 品          | 105,777    | 5.1   | 112,993    | 3.0   | 98,083     | 3.8   | 120,285    | 13.5   | 121,113    | 14.5   |
| 化 学            | 120,203    | 6.3   | 129,057    | 8.5   | 112,245    | ▲ 1.3 | 113,720    | ▲ 4.4  | 115,615    | ▲ 3.8  |
| 石油・石炭          | 41,417     | 65.8  | 39,881     | 31.4  | 35,272     | 8.6   | 30,442     | ▲ 16.4 | 35,182     | ▲ 15.1 |
| 鉄 鋼            | 52,345     | 13.4  | 56,183     | 8.9   | 55,965     | 4.6   | 52,094     | 1.8    | 52,772     | 0.8    |
| 金 属 製 品        | 44,480     | 0.3   | 50,354     | 15.4  | 46,046     | 2.9   | 48,448     | 11.7   | 51,472     | 15.7   |
| はん用機械          | 16,171     | 2.8   | 16,769     | 3.7   | 18,334     | ▲ 0.8 | 17,194     | 13.9   | 17,566     | 8.6    |
| 生産用機械          | 72,815     | 24.4  | 76,268     | 20.6  | 76,373     | 5.0   | 70,324     | 6.4    | 68,627     | ▲ 5.8  |
| 業務用機械          | 36,860     | 17.4  | 36,185     | 0.6   | 33,986     | ▲ 1.7 | 33,791     | 5.0    | 35,184     | ▲ 4.5  |
| 電気機械           | 74,786     | 7.1   | 77,339     | 10.4  | 80,221     | ▲ 0.2 | 70,805     | 14.3   | 78,134     | 4.5    |
| 情報通信機械         | 99,633     | 18.6  | 99,020     | 12.0  | 93,229     | ▲ 4.6 | 79,155     | ▲ 10.6 | 84,119     | ▲ 15.6 |
| 輸送用機械          | 197,175    | 19.2  | 211,046    | 13.6  | 214,458    | 12.0  | 215,720    | 28.5   | 231,145    | 17.2   |
| 非 製 造 業        | 2,426,693  | 6.7   | 2,588,254  | 4.9   | 2,709,376  | 6.1   | 2,489,499  | 5.0    | 2,562,300  | 5.6    |
| 建 設 業          | 260,983    | 2.1   | 286,053    | 7.7   | 331,275    | 2.0   | 255,875    | 0.9    | 273,285    | 4.7    |
| 卸売業、小売業        | 1,169,928  | 1.4   | 1,243,314  | ▲ 1.5 | 1,254,958  | 2.6   | 1,200,758  | 2.6    | 1,243,299  | 6.3    |
| 不 動 産 業        | 97,499     | 2.3   | 110,259    | 13.8  | 113,582    | 0.6   | 110,854    | 16.8   | 115,930    | 18.9   |
| 物品賃貸業          | 37,258     | ▲ 5.9 | 40,657     | 0.5   | 40,001     | 0.5   | 37,797     | ▲ 1.4  | 40,645     | 9.1    |
| 情報通信業          | 194,959    | 2.4   | 220,746    | 8.2   | 246,708    | 17.9  | 221,141    | 14.9   | 218,719    | 12.2   |
| 運輸業、郵便業        | 158,853    | 7.6   | 160,909    | 0.7   | 153,315    | ▲ 6.1 | 150,320    | ▲ 3.6  | 154,001    | ▲ 3.1  |
| 電 気 業          | 111,595    | 68.9  | 104,247    | 44.8  | 118,819    | 23.7  | 86,188     | 4.6    | 101,352    | ▲ 9.2  |
| サービス業          | 362,514    | 19.7  | 381,792    | 12.4  | 409,662    | 16.5  | 390,767    | 11.5   | 381,389    | 5.2    |
| 資 本 金 別        |            |       |            |       |            |       |            |        |            |        |
| 10 億 円 以 上     | 1,499,147  | 14.9  | 1,542,904  | 7.9   | 1,573,426  | 4.6   | 1,469,491  | 2.7    | 1,496,662  | ▲ 0.2  |
| 1 億 円 ～ 10 億 円 | 762,228    | 7.4   | 815,855    | 5.6   | 823,403    | 6.1   | 817,597    | 14.1   | 869,465    | 14.1   |
| 1,000万円～1億円    | 1,242,296  | 1.7   | 1,367,091  | 4.5   | 1,391,746  | 4.8   | 1,276,626  | 4.5    | 1,311,223  | 5.5    |

(注) 1. 増加率は対前年同期増加率である。  
2. 全産業及び非製造業には金融業、保険業は含まれていない。

第2表 営業利益の推移

(単位：億円、%)

| 区 分            | 2022 (令和4) |         |         |         | 2023 (令和5) |         |         |         |         |        |
|----------------|------------|---------|---------|---------|------------|---------|---------|---------|---------|--------|
|                | 7~9        | 増加率     | 10~12   | 増加率     | 1~3        | 増加率     | 4~6     | 増加率     | 7~9     | 増加率    |
| 全 産 業          | 141,115    | 13.7    | 175,092 | ▲ 2.5   | 184,695    | 7.1     | 196,557 | 11.2    | 175,857 | 24.6   |
| 製 造 業          | 57,549     | 12.4    | 60,501  | ▲ 1.8   | 42,779     | ▲ 25.2  | 47,342  | ▲ 11.9  | 58,891  | 2.3    |
| 食 料 品          | 2,862      | ▲ 12.2  | 3,685   | ▲ 24.1  | 1,702      | ▲ 12.1  | 4,354   | 3.2     | 5,114   | 78.7   |
| 化 学            | 10,091     | ▲ 14.2  | 11,591  | ▲ 8.2   | 5,975      | ▲ 30.6  | 8,544   | ▲ 20.3  | 9,058   | ▲ 10.2 |
| 石油・石炭          | 688        | ▲ 39.1  | ▲ 2,141 | ▲ 265.7 | ▲ 1,092    | ▲ 147.4 | ▲ 58    | ▲ 101.6 | 1,984   | 188.4  |
| 鉄 鋼            | 2,086      | ▲ 17.3  | 3,579   | 30.9    | 1,908      | ▲ 24.1  | 2,325   | ▲ 22.4  | 2,918   | 39.9   |
| 金 属 製 品        | 1,961      | 2.3     | 2,859   | 8.8     | 2,899      | 18.1    | 1,348   | ▲ 22.0  | 1,927   | ▲ 1.8  |
| はん用機械          | 1,016      | ▲ 15.9  | 1,155   | 22.1    | 1,580      | ▲ 1.3   | 1,246   | 46.1    | 1,383   | 36.2   |
| 生産用機械          | 5,718      | 32.2    | 6,623   | 48.2    | 6,336      | 18.7    | 4,712   | 55.6    | 4,762   | ▲ 16.7 |
| 業務用機械          | 3,326      | 60.1    | 2,813   | 57.4    | 3,107      | 42.9    | 2,143   | ▲ 7.0   | 1,591   | ▲ 52.2 |
| 電気機械           | 4,934      | 35.6    | 6,110   | 26.2    | 5,486      | ▲ 3.8   | 3,221   | ▲ 22.9  | 3,759   | ▲ 23.8 |
| 情報通信機械         | 8,114      | 13.8    | 3,359   | ▲ 38.9  | 4,540      | ▲ 54.7  | 553     | ▲ 92.0  | 1,614   | ▲ 80.1 |
| 輸送用機械          | 8,999      | 332.8   | 11,027  | 107.7   | 5,647      | 34.1    | 10,780  | 229.8   | 15,618  | 73.5   |
| 非 製 造 業        | 83,566     | 14.7    | 114,591 | ▲ 2.9   | 141,916    | 23.1    | 149,215 | 21.4    | 116,966 | 40.0   |
| 建 設 業          | 4,511      | ▲ 53.4  | 12,592  | 4.9     | 29,115     | 28.1    | 10,441  | 66.3    | 11,351  | 151.6  |
| 卸売業、小売業        | 25,426     | 7.4     | 35,063  | ▲ 6.3   | 33,548     | 11.1    | 31,935  | 1.7     | 30,635  | 20.5   |
| 不 動 産 業        | 11,536     | 5.9     | 14,342  | 15.2    | 12,601     | ▲ 4.9   | 13,724  | 16.6    | 15,313  | 32.7   |
| 物品賃貸業          | 2,344      | ▲ 1.0   | 3,085   | 36.2    | 3,383      | 8.6     | 1,998   | ▲ 47.7  | 2,310   | ▲ 1.5  |
| 情報通信業          | 14,095     | ▲ 4.4   | 17,298  | ▲ 23.4  | 18,701     | 11.8    | 23,309  | ▲ 4.3   | 15,035  | 6.7    |
| 運輸業、郵便業        | 6,915      | 3,064.2 | 10,609  | 49.6    | 2,196      | *       | 9,960   | 48.3    | 10,274  | 48.6   |
| 電 気 業          | ▲ 6,631    | ▲ 320.3 | ▲ 4,544 | *       | 5,443      | *       | 10,305  | *       | 9,821   | *      |
| サービス業          | 24,557     | 231.7   | 22,918  | ▲ 9.2   | 31,929     | 0.6     | 43,883  | 13.1    | 19,941  | ▲ 18.8 |
| 資 本 金 別        |            |         |         |         |            |         |         |         |         |        |
| 10 億 円 以 上     | 81,316     | 13.4    | 88,772  | 1.3     | 89,570     | 3.4     | 128,257 | 10.9    | 98,195  | 20.8   |
| 1 億 円 ~ 10 億 円 | 30,621     | 12.4    | 36,236  | 0.6     | 35,590     | 1.4     | 30,755  | ▲ 0.5   | 39,475  | 28.9   |
| 1,000万円~1億円    | 29,177     | 16.3    | 50,084  | ▲ 10.6  | 59,536     | 17.3    | 37,546  | 24.6    | 38,187  | 30.9   |

(注) 1. 増加率は対前年同期増加率である。なお、\*印は前年同期の数値が負数のため算出できないものである。  
2. 全産業及び非製造業には金融業、保険業は含まれていない。

第3表 経常利益の推移

(単位：億円、%)

| 区 分               | 2022 (令和4) |         |         |         | 2023 (令和5) |         |         |        |         |        |
|-------------------|------------|---------|---------|---------|------------|---------|---------|--------|---------|--------|
|                   | 7~9        | 増加率     | 10~12   | 増加率     | 1~3        | 増加率     | 4~6     | 増加率    | 7~9     | 増加率    |
| 全 産 業             | 198,098    | 18.3    | 223,768 | ▲ 2.8   | 238,230    | 4.3     | 316,061 | 11.6   | 237,975 | 20.1   |
| 製 造 業             | 96,314     | 35.4    | 73,891  | ▲ 15.7  | 75,320     | ▲ 15.7  | 112,656 | 0.4    | 95,462  | ▲ 0.9  |
| 食 料 品             | 4,851      | ▲ 4.4   | 4,457   | ▲ 24.8  | 4,653      | 31.5    | 6,209   | 0.5    | 7,270   | 49.8   |
| 化 学               | 12,452     | ▲ 3.8   | 11,582  | ▲ 26.9  | 10,823     | ▲ 24.4  | 16,100  | ▲ 12.8 | 11,333  | ▲ 9.0  |
| 石 油 ・ 石 炭         | 695        | ▲ 41.8  | ▲ 2,088 | ▲ 244.8 | ▲ 880      | ▲ 135.8 | 225     | ▲ 93.9 | 2,165   | 211.5  |
| 鉄 鋼               | 3,136      | ▲ 3.1   | 3,765   | 10.6    | 1,901      | ▲ 39.0  | 5,204   | ▲ 13.6 | 4,030   | 28.5   |
| 金 属 製 品           | 2,658      | 17.4    | 3,421   | 10.0    | 3,493      | 11.1    | 3,240   | 2.6    | 3,243   | 22.0   |
| は ん 用 機 械         | 1,374      | ▲ 4.3   | 1,320   | 8.9     | 2,709      | 38.1    | 2,362   | 48.7   | 2,030   | 47.8   |
| 生 産 用 機 械         | 8,668      | 51.4    | 8,630   | 28.0    | 9,601      | 36.0    | 8,448   | 29.9   | 7,989   | ▲ 7.8  |
| 業 務 用 機 械         | 5,557      | 73.4    | 4,403   | 23.0    | 5,196      | ▲ 2.7   | 5,722   | 29.9   | 3,263   | ▲ 41.3 |
| 電 気 機 械           | 8,244      | 73.4    | 8,289   | 3.2     | 7,330      | ▲ 9.4   | 9,165   | ▲ 11.1 | 6,348   | ▲ 23.0 |
| 情 報 通 信 機 械       | 9,919      | 16.5    | 4,601   | ▲ 34.4  | 5,488      | ▲ 53.1  | 5,224   | ▲ 57.0 | 3,897   | ▲ 60.7 |
| 輸 送 用 機 械         | 25,559     | 168.9   | 14,053  | 28.8    | 14,403     | 27.9    | 32,782  | 56.5   | 30,203  | 18.2   |
| 非 製 造 業           | 101,784    | 5.6     | 149,877 | 5.2     | 162,910    | 17.2    | 203,405 | 19.0   | 142,513 | 40.0   |
| 建 設 業             | 7,114      | ▲ 38.5  | 13,969  | 0.7     | 31,725     | 24.3    | 15,325  | 38.2   | 13,351  | 87.7   |
| 卸 売 業、小 売 業       | 39,133     | 15.0    | 49,204  | 3.6     | 42,727     | 6.6     | 57,123  | ▲ 1.9  | 45,835  | 17.1   |
| 不 動 産 業           | 11,736     | ▲ 3.3   | 15,320  | 30.4    | 12,652     | ▲ 6.7   | 16,343  | 36.0   | 15,535  | 32.4   |
| 物 品 賃 貸 業         | 2,472      | ▲ 3.1   | 3,204   | 17.2    | 3,918      | 8.7     | 2,845   | ▲ 35.5 | 2,488   | 0.6    |
| 情 報 通 信 業         | 15,536     | ▲ 8.2   | 20,088  | ▲ 22.9  | 23,975     | 27.4    | 31,502  | 1.9    | 19,314  | 24.3   |
| 運 輸 業、郵 便 業       | 8,655      | 739.2   | 19,225  | 93.7    | 4,518      | 0.2     | 16,531  | 24.7   | 11,373  | 31.4   |
| 電 気 業             | ▲ 6,746    | ▲ 332.7 | ▲ 5,024 | *       | 5,048      | *       | 13,188  | *      | 9,484   | *      |
| サ ー ビ ス 業         | 22,259     | 59.8    | 27,785  | ▲ 11.8  | 32,985     | 3.8     | 45,902  | 20.2   | 22,155  | ▲ 0.5  |
| 資 本 金 別           |            |         |         |         |            |         |         |        |         |        |
| 10 億 円 以 上        | 121,094    | 27.3    | 125,200 | 6.4     | 123,862    | ▲ 0.2   | 220,392 | 9.7    | 140,332 | 15.9   |
| 1 億 円 ~ 10 億 円    | 35,024     | 13.2    | 40,225  | ▲ 2.9   | 39,747     | ▲ 1.3   | 40,227  | 7.6    | 44,412  | 26.8   |
| 1,000 万 円 ~ 1 億 円 | 41,981     | 1.3     | 58,343  | ▲ 18.0  | 74,621     | 16.8    | 55,442  | 23.5   | 53,231  | 26.8   |

(注) 1. 増加率は対前年同期増加率である。なお、\*印は前年同期の数値が負数のため算出できないものである。  
2. 全産業及び非製造業には金融業、保険業は含まれていない。

第4表 売上高経常利益率の推移

(単位：%)

| 区分          | 2022 (令和4) |       | 2023 (令和5) |      |      |
|-------------|------------|-------|------------|------|------|
|             | 7~9        | 10~12 | 1~3        | 4~6  | 7~9  |
| 全産業         | 5.7        | 6.0   | 6.3        | 8.9  | 6.5  |
| 製造業         | 8.9        | 6.5   | 7.0        | 10.5 | 8.6  |
| 食料品         | 4.6        | 3.9   | 4.7        | 5.2  | 6.0  |
| 化学          | 10.4       | 9.0   | 9.6        | 14.2 | 9.8  |
| 石油・石炭       | 1.7        | ▲ 5.2 | ▲ 2.5      | 0.7  | 6.2  |
| 鉄鋼          | 6.0        | 6.7   | 3.4        | 10.0 | 7.6  |
| 金属製品        | 6.0        | 6.8   | 7.6        | 6.7  | 6.3  |
| はん用機械       | 8.5        | 7.9   | 14.8       | 13.7 | 11.6 |
| 生産用機械       | 11.9       | 11.3  | 12.6       | 12.0 | 11.6 |
| 業務用機械       | 15.1       | 12.2  | 15.3       | 16.9 | 9.3  |
| 電気機械        | 11.0       | 10.7  | 9.1        | 12.9 | 8.1  |
| 情報通信機械      | 10.0       | 4.6   | 5.9        | 6.6  | 4.6  |
| 輸送用機械       | 13.0       | 6.7   | 6.7        | 15.2 | 13.1 |
| 非製造業        | 4.2        | 5.8   | 6.0        | 8.2  | 5.6  |
| 建設業         | 2.7        | 4.9   | 9.6        | 6.0  | 4.9  |
| 卸売業、小売業     | 3.3        | 4.0   | 3.4        | 4.8  | 3.7  |
| 不動産業        | 12.0       | 13.9  | 11.1       | 14.7 | 13.4 |
| 物品賃貸業       | 6.6        | 7.9   | 9.8        | 7.5  | 6.1  |
| 情報通信業       | 8.0        | 9.1   | 9.7        | 14.2 | 8.8  |
| 運輸業、郵便業     | 5.4        | 11.9  | 2.9        | 11.0 | 7.4  |
| 電気業         | ▲ 6.0      | ▲ 4.8 | 4.2        | 15.3 | 9.4  |
| サービス業       | 6.1        | 7.3   | 8.1        | 11.7 | 5.8  |
| 資本金別        |            |       |            |      |      |
| 10億円以上      | 8.1        | 8.1   | 7.9        | 15.0 | 9.4  |
| 1億円～10億円    | 4.6        | 4.9   | 4.8        | 4.9  | 5.1  |
| 1,000万円～1億円 | 3.4        | 4.3   | 5.4        | 4.3  | 4.1  |

(注) 全産業及び非製造業には金融業、保険業は含まれていない。

第5表 設備投資の推移

(単位：億円、%)

| 区分          | 2022 (令和4)           |               | 2023 (令和5)           |              | 2023 (令和5)           |                | 2023 (令和5)          |              | 2023 (令和5)           |                |
|-------------|----------------------|---------------|----------------------|--------------|----------------------|----------------|---------------------|--------------|----------------------|----------------|
|             | 7~9                  | 増加率           | 10~12                | 増加率          | 1~3                  | 増加率            | 4~6                 | 増加率          | 7~9                  | 増加率            |
| 全産業         | 120,017<br>(106,672) | 9.8<br>(8.0)  | 124,417<br>(110,369) | 7.7<br>(6.3) | 165,395<br>(147,233) | 11.0<br>(10.0) | 110,927<br>(96,735) | 4.5<br>(4.4) | 124,079<br>(108,517) | 3.4<br>(1.7)   |
| 製造業         | 42,415<br>(38,194)   | 8.2<br>(6.6)  | 43,139<br>(39,247)   | 6.0<br>(5.5) | 54,949<br>(49,500)   | 11.3<br>(10.7) | 40,472<br>(35,958)  | 4.9<br>(4.0) | 44,749<br>(40,321)   | 5.5<br>(5.6)   |
| 食料品         | 3,297                | 2.2           | 3,108                | ▲ 5.6        | 3,912                | 3.4            | 2,769               | ▲ 2.1        | 3,323                | 0.8            |
| 化学          | 6,412                | 16.3          | 7,040                | 26.2         | 7,336                | 1.4            | 6,430               | 1.9          | 6,800                | 6.0            |
| 石油・石炭       | 320                  | ▲ 39.2        | 398                  | ▲ 21.0       | 455                  | ▲ 23.1         | 305                 | ▲ 9.4        | 336                  | 5.2            |
| 鉄鋼          | 2,508                | ▲ 9.2         | 1,772                | ▲ 10.3       | 2,600                | 14.3           | 1,885               | 15.7         | 2,296                | ▲ 8.5          |
| 金属製品        | 1,401                | ▲ 13.5        | 2,437                | 56.4         | 1,692                | ▲ 29.0         | 2,417               | 82.6         | 1,695                | 21.0           |
| はん用機械       | 461                  | ▲ 40.8        | 558                  | 34.1         | 635                  | ▲ 18.2         | 690                 | 60.4         | 493                  | 7.0            |
| 生産用機械       | 3,133                | 28.4          | 3,379                | 11.3         | 2,806                | ▲ 21.1         | 2,682               | 7.8          | 3,112                | ▲ 0.7          |
| 業務用機械       | 1,881                | 31.9          | 1,273                | ▲ 3.9        | 2,491                | 71.3           | 2,034               | 83.3         | 1,711                | ▲ 9.0          |
| 電気機械        | 2,725                | 23.9          | 2,799                | 13.4         | 3,742                | 7.8            | 2,730               | ▲ 12.6       | 3,005                | 10.3           |
| 情報通信機械      | 5,638                | 27.2          | 4,952                | ▲ 2.1        | 6,881                | 23.4           | 4,476               | ▲ 11.4       | 5,687                | 0.9            |
| 輸送用機械       | 5,975                | ▲ 3.5         | 6,054                | ▲ 12.3       | 9,622                | 21.2           | 6,296               | 7.9          | 6,978                | 16.8           |
| 非製造業        | 77,602<br>(68,479)   | 10.7<br>(8.8) | 81,278<br>(71,122)   | 8.6<br>(6.7) | 110,446<br>(97,733)  | 10.8<br>(9.6)  | 70,455<br>(60,777)  | 4.4<br>(4.6) | 79,330<br>(68,196)   | 2.2<br>(▲ 0.4) |
| 建設業         | 5,763                | 27.6          | 5,843                | 11.1         | 5,875                | 22.8           | 5,238               | 5.8          | 5,423                | ▲ 5.9          |
| 卸売業、小売業     | 14,870               | 17.1          | 17,092               | 2.1          | 18,857               | 2.7            | 16,670              | 22.4         | 15,460               | 4.0            |
| 不動産業        | 10,666               | 77.1          | 7,437                | 6.2          | 14,332               | 27.0           | 6,654               | ▲ 13.2       | 8,504                | ▲ 20.3         |
| 物品賃貸業       | 5,091                | ▲ 1.5         | 4,811                | ▲ 19.1       | 6,769                | 25.0           | 5,459               | 35.2         | 7,088                | 39.2           |
| 情報通信業       | 10,612               | ▲ 7.2         | 11,891               | 15.2         | 15,352               | ▲ 3.6          | 9,716               | 2.5          | 11,397               | 7.4            |
| 運輸業、郵便業     | 8,207                | ▲ 18.2        | 9,400                | 7.3          | 18,609               | 17.9           | 7,891               | ▲ 7.1        | 9,161                | 11.6           |
| 電気業         | 7,488                | 0.8           | 8,435                | 15.9         | 11,326               | ▲ 2.8          | 5,532               | ▲ 10.6       | 6,737                | ▲ 10.0         |
| サービス業       | 12,317               | 13.0          | 13,875               | 21.9         | 16,514               | 17.9           | 11,586              | 3.5          | 13,801               | 12.0           |
| 資本金別        |                      |               |                      |              |                      |                |                     |              |                      |                |
| 10億円以上      | 61,055               | 1.7           | 63,364               | 6.0          | 99,606               | 15.8           | 57,824              | 5.6          | 68,144               | 11.6           |
| 1億円～10億円    | 23,685               | 15.3          | 24,938               | 0.1          | 29,382               | ▲ 4.2          | 22,995              | ▲ 0.1        | 24,445               | 3.2            |
| 1,000万円～1億円 | 35,277               | 22.9          | 36,115               | 17.3         | 36,407               | 12.6           | 30,109              | 6.4          | 31,490               | ▲ 10.7         |

- (注) 1. 設備投資とは、有形固定資産（土地の購入費を除き、整地費・造成費を含む）及びソフトウェアの新設額である。  
 2. 増加率は対前年同期増加率である。  
 3. ( ) 書きは、ソフトウェア投資額を除いたものである。  
 4. 全産業及び非製造業には金融業、保険業は含まれていない。

第6表 在庫投資と在庫率の推移

(単位：億円、%)

| 区 分       | 2022 (令和4) |        | 10~12  |         | 2023 (令和5) |          | 4~6    |          | 7~9    |          |
|-----------|------------|--------|--------|---------|------------|----------|--------|----------|--------|----------|
|           | 7~9        | 増加額    |        | 増加額     | 1~3        | 増加額      |        | 増加額      |        | 増加額      |
| 全 産 業     | 83,212     | 38,763 | 53,272 | ▲ 9,991 | ▲ 21,413   | ▲ 12,999 | 53,229 | ▲ 35,812 | 25,964 | ▲ 57,248 |
| ┌ 製品又は商品  | 34,198     | 15,227 | 22,487 | 1,793   | 2,208      | 5,737    | 29,362 | ▲ 2,152  | 11,679 | ▲ 22,519 |
| ├ 仕掛品     | 27,466     | 11,734 | 28,633 | ▲ 2,605 | ▲ 22,342   | ▲ 6,015  | 18,985 | ▲ 12,419 | 11,278 | ▲ 16,188 |
| └ 原材料・貯蔵品 | 21,548     | 11,802 | 2,152  | ▲ 9,179 | ▲ 1,279    | ▲ 12,721 | 4,882  | ▲ 21,240 | 3,006  | ▲ 18,541 |
| 製 造 業     | 32,846     | 10,587 | 11,714 | ▲ 7,752 | ▲ 7,069    | ▲ 18,620 | 21,992 | ▲ 24,063 | 3,975  | ▲ 28,871 |
| 非 製 造 業   | 50,366     | 28,175 | 41,558 | ▲ 2,239 | ▲ 14,345   | 5,622    | 31,238 | ▲ 11,749 | 21,989 | ▲ 28,377 |
| 建設業       | 8,734      | 10,352 | 21,609 | 4,695   | ▲ 12,222   | ▲ 1,925  | 2,025  | ▲ 675    | 3,091  | ▲ 5,643  |
| 卸売業、小売業   | 19,748     | 10,047 | 12,157 | ▲ 3,841 | ▲ 8,505    | ▲ 3,537  | 15,744 | ▲ 8,545  | 3,288  | ▲ 16,460 |
| 不動産業      | 7,405      | 2,453  | 2,830  | ▲ 1,981 | 6,388      | 6,801    | 11,341 | ▲ 1,909  | 12,387 | 4,982    |
| 在 庫 率     | 10.1       |        | 10.1   |         | 9.7        |          | 10.8   |          | 10.7   |          |

- (注) 1. 増加額は対前年同期増加額である。  
 2. 在庫投資＝調査対象期間中の棚卸資産増加額  
 3. 棚卸資産＝製品又は商品＋仕掛品＋原材料・貯蔵品  

$$4. \text{在庫率} = \frac{\text{棚卸資産(期末)}}{\text{売上高} \times 4} \times 100$$
  
 5. 全産業及び非製造業には金融業、保険業は含まれていない。



第7表 資金関連項目の推移

(単位：億円、%)

| 区 分      | 2022 (令和4) |      |           |       | 2023 (令和5) |       |           |       |           |       |
|----------|------------|------|-----------|-------|------------|-------|-----------|-------|-----------|-------|
|          | 7~9        | 増加率  | 10~12     | 増加率   | 1~3        | 増加率   | 4~6       | 増加率   | 7~9       | 増加率   |
| 受取手形・売掛金 | 2,283,402  | 9.7  | 2,481,201 | 6.6   | 2,465,478  | 5.2   | 2,267,726 | 2.7   | 2,379,267 | 4.2   |
| 支払手形・買掛金 | 1,639,385  | 12.2 | 1,767,903 | 7.2   | 1,727,137  | 3.9   | 1,610,272 | 1.6   | 1,704,017 | 3.9   |
| 短期借入金    | 1,799,402  | 7.2  | 1,864,395 | 5.5   | 1,877,530  | 6.6   | 1,890,314 | 6.0   | 1,925,743 | 7.0   |
| 長期借入金    | 3,136,337  | 1.0  | 3,169,183 | 0.5   | 3,242,419  | 3.3   | 3,273,364 | 6.2   | 3,257,168 | 3.9   |
| 現金・預金    | 2,463,326  | 4.2  | 2,425,584 | 2.2   | 2,517,563  | 2.9   | 2,581,198 | 6.9   | 2,651,995 | 7.7   |
| 有価証券     | 192,354    | 7.6  | 161,910   | ▲ 4.9 | 180,653    | ▲ 2.7 | 178,179   | ▲ 4.6 | 178,193   | ▲ 7.4 |
| 手元流動性    | 19.1       |      | 17.4      |       | 17.6       |       | 19.3      |       | 19.1      |       |

- (注) 1. 受取手形・売掛金、支払手形・買掛金、短期借入金、長期借入金、現金・預金、有価証券は期末残高である。  
 2. 有価証券は流動資産中の有価証券である。  
 3. 増加率は対前年同期増加率である。

4. 手元流動性 = 
$$\frac{(\text{現金} \cdot \text{預金} + \text{有価証券}) (\text{期首} \cdot \text{期末平均})}{\text{売上高} \times 4} \times 100$$

5. 金融業、保険業は含まれていない。

第8表 自己資本比率の推移

(単位：%)

| 区 分            | 2022 (令和4) |       | 2023 (令和5) |      |      |
|----------------|------------|-------|------------|------|------|
|                | 7～9        | 10～12 | 1～3        | 4～6  | 7～9  |
| 全 産 業          | 42.7       | 42.4  | 42.3       | 43.5 | 43.4 |
| 資 本 金 別        |            |       |            |      |      |
| 10 億 円 以 上     | 42.9       | 42.7  | 43.1       | 43.5 | 43.6 |
| 1 億 円 ～ 10 億 円 | 42.4       | 41.3  | 42.0       | 41.6 | 40.8 |
| 1,000万円～1億円    | 42.6       | 42.5  | 41.1       | 44.5 | 44.3 |

(注) 1. 自己資本比率 =  $\frac{\text{純資産} - \text{新株予約権}}{\text{総資本}} \times 100$

2. 全産業には金融業、保険業は含まれていない。

第9表 経常利益の推移（金融業、保険業を含む）

（単位：億円、％）

| 区 分                   | 2022（令和4） |         | 2023（令和5） |        | 2023（令和5） |        | 2023（令和5） |        | 2023（令和5） |        |
|-----------------------|-----------|---------|-----------|--------|-----------|--------|-----------|--------|-----------|--------|
|                       | 7～9       | 増加率     | 10～12     | 増加率    | 1～3       | 増加率    | 4～6       | 増加率    | 7～9       | 増加率    |
| 全 産 業<br>（金融業、保険業を含む） | 224,670   | 10.2    | 257,194   | 0.1    | 259,636   | 6.4    | 353,722   | 9.8    | 271,032   | 20.6   |
| 金 融 業、保 険 業           | 26,572    | ▲ 26.8  | 33,425    | 24.7   | 21,406    | 35.8   | 37,661    | ▲ 3.3  | 33,057    | 24.4   |
| 銀 行 業                 | 19,362    | 15.2    | 13,798    | 25.9   | 5,271     | 34.4   | 20,649    | 11.1   | 17,195    | ▲ 11.2 |
| 貸 金 業 等               | 3,408     | 13.8    | 3,134     | 4.2    | 1,947     | 410.2  | 2,741     | ▲ 54.7 | 3,807     | 11.7   |
| 金 融 商 品 取 引 業         | 1,199     | ▲ 37.0  | 887       | ▲ 46.1 | 1,599     | 22.4   | 1,908     | 83.3   | 2,388     | 99.1   |
| そ の 他 の 金 商           | 1,871     | ▲ 10.3  | 3,394     | 31.2   | 1,657     | ▲ 31.9 | 2,774     | 15.4   | 2,466     | 31.8   |
| 生 命 保 険 業             | 3,129     | ▲ 70.5  | 6,710     | 15.9   | 8,093     | 38.2   | 5,548     | ▲ 15.1 | 6,429     | 105.5  |
| 損 害 保 険 業             | ▲ 2,909   | ▲ 303.2 | 5,092     | 110.1  | 2,401     | 69.1   | 3,427     | ▲ 4.4  | 131       | *      |
| そ の 他 の 保 険 業         | 512       | 11.9    | 409       | 6.0    | 440       | ▲ 2.1  | 612       | ▲ 17.5 | 641       | 25.3   |
| 全 産 業<br>（金融業、保険業を含む） |           |         |           |        |           |        |           |        |           |        |
| 資 本 金 別               |           |         |           |        |           |        |           |        |           |        |
| 10 億 円 以 上            | 144,268   | 12.5    | 154,789   | 9.4    | 143,149   | 3.8    | 254,735   | 9.0    | 169,044   | 17.2   |
| 1 億 円 ～ 10 億 円        | 36,815    | 11.7    | 41,861    | ▲ 2.9  | 40,791    | ▲ 0.5  | 41,523    | ▲ 0.6  | 47,024    | 27.7   |
| 1,000 万 円 ～ 1 億 円     | 43,587    | 2.2     | 60,544    | ▲ 16.4 | 75,696    | 16.1   | 57,464    | 23.1   | 54,963    | 26.1   |
| 金 融 業、保 険 業           |           |         |           |        |           |        |           |        |           |        |
| 資 本 金 別               |           |         |           |        |           |        |           |        |           |        |
| 10 億 円 以 上            | 23,174    | ▲ 30.0  | 29,589    | 24.3   | 19,287    | 40.2   | 34,343    | 4.9    | 28,712    | 23.9   |
| 1 億 円 ～ 10 億 円        | 1,791     | ▲ 10.8  | 1,636     | ▲ 4.4  | 1,043     | 48.0   | 1,296     | ▲ 70.5 | 2,613     | 45.8   |
| 1,000 万 円 ～ 1 億 円     | 1,606     | 32.8    | 2,201     | 71.9   | 1,076     | ▲ 17.6 | 2,022     | 12.6   | 1,732     | 7.8    |

- （注） 1. 増加率は対前年同期増加率である。なお、\*印は前年同期の数値が負数のため算出できないものである。  
 2. 貸金業等とは、貸金業、クレジットカード業等非預金信用機関をいう。  
 3. 金融商品取引業とは、金融商品取引業（第一種金融商品取引業であって有価証券関連業に限る）をいう。  
 4. その他の金商とは、その他の金融商品取引業、商品先物取引業をいう。

第10表 設備投資の推移（金融業、保険業を含む）

（単位：億円、％）

| 区 分                   | 2022（令和4）            |                |                      |                | 2023（令和5）            |               |                     |               |                      |                   |
|-----------------------|----------------------|----------------|----------------------|----------------|----------------------|---------------|---------------------|---------------|----------------------|-------------------|
|                       | 7～9                  | 増加率            | 10～12                | 増加率            | 1～3                  | 増加率           | 4～6                 | 増加率           | 7～9                  | 増加率               |
| 全 産 業<br>（金融業、保険業を含む） | 127,631<br>(110,154) | 11.0<br>(9.2)  | 130,391<br>(112,416) | 7.5<br>(6.1)   | 174,882<br>(150,875) | 11.4<br>(9.8) | 117,105<br>(98,877) | 5.0<br>(4.5)  | 131,634<br>(111,279) | 3.1<br>(1.0)      |
| 金 融 業、保 険 業           | 7,614<br>(3,482)     | 32.7<br>(65.2) | 5,974<br>(2,046)     | 4.0<br>(▲ 3.4) | 9,487<br>(3,643)     | 19.4<br>(3.7) | 6,177<br>(2,142)    | 13.6<br>(9.5) | 7,555<br>(2,763)     | ▲ 0.8<br>(▲ 20.7) |
| 銀 行 業                 | 2,747                | 5.4            | 2,571                | 3.5            | 4,178                | 21.1          | 2,750               | 23.3          | 3,415                | 24.3              |
| 貸 金 業 等               | 2,053                | 105.3          | 961                  | ▲ 9.2          | 1,929                | 43.0          | 1,147               | ▲ 1.6         | 1,290                | ▲ 37.1            |
| 金 融 商 品 取 引 業         | 338                  | 12.9           | 350                  | 17.1           | 435                  | 2.3           | 303                 | ▲ 2.7         | 384                  | 13.8              |
| そ の 他 の 金 商           | 188                  | ▲ 10.8         | 172                  | ▲ 15.5         | 207                  | ▲ 24.5        | 186                 | 14.2          | 209                  | 11.6              |
| 生 命 保 険 業             | 1,456                | 43.5           | 1,154                | 9.2            | 1,656                | 8.6           | 1,001               | 0.1           | 1,574                | 8.1               |
| 損 害 保 険 業             | 752                  | 49.0           | 672                  | 24.8           | 984                  | 24.9          | 668                 | 39.1          | 562                  | ▲ 25.2            |
| そ の 他 の 保 険 業         | 81                   | ▲ 21.5         | 93                   | ▲ 10.4         | 97                   | ▲ 26.8        | 123                 | 41.6          | 120                  | 47.3              |
| 全 産 業<br>（金融業、保険業を含む） |                      |                |                      |                |                      |               |                     |               |                      |                   |
| 資 本 金 別               |                      |                |                      |                |                      |               |                     |               |                      |                   |
| 10 億 円 以 上            | 68,068               | 4.2            | 68,779               | 6.0            | 108,273              | 16.0          | 63,553              | 6.4           | 75,239               | 10.5              |
| 1 億 円 ～ 10 億 円        | 24,018               | 15.6           | 25,272               | ▲ 0.1          | 29,977               | ▲ 3.5         | 23,301              | ▲ 0.1         | 24,728               | 3.0               |
| 1,000 万 円 ～ 1 億 円     | 35,545               | 23.0           | 36,340               | 17.0           | 36,633               | 12.3          | 30,251              | 6.2           | 31,667               | ▲ 10.9            |
| 金 融 業、保 険 業           |                      |                |                      |                |                      |               |                     |               |                      |                   |
| 資 本 金 別               |                      |                |                      |                |                      |               |                     |               |                      |                   |
| 10 億 円 以 上            | 7,013                | 31.9           | 5,415                | 6.1            | 8,666                | 18.6          | 5,729               | 15.5          | 7,095                | 1.2               |
| 1 億 円 ～ 10 億 円        | 333                  | 34.8           | 334                  | ▲ 11.9         | 594                  | 58.8          | 306                 | 0.1           | 283                  | ▲ 15.2            |
| 1,000 万 円 ～ 1 億 円     | 267                  | 55.4           | 226                  | ▲ 13.8         | 226                  | ▲ 14.6        | 142                 | ▲ 16.8        | 177                  | ▲ 33.7            |

- （注） 1. 設備投資とは、有形固定資産（土地の購入費を除き、整地費・造成費を含む）及びソフトウェアの新設額である。  
 2. 増加率は対前年同期増加率である。  
 3. （ ）書きは、ソフトウェア投資額を除いたものである。  
 4. 貸金業等とは、貸金業、クレジットカード業等非預金信用機関をいう。  
 5. 金融商品取引業とは、金融商品取引業（第一種金融商品取引業であって有価証券関連業に限る）をいう。  
 6. その他の金商とは、その他の金融商品取引業、商品先物取引業をいう。

第11表 自己資本比率の推移（金融業、保険業を含む）

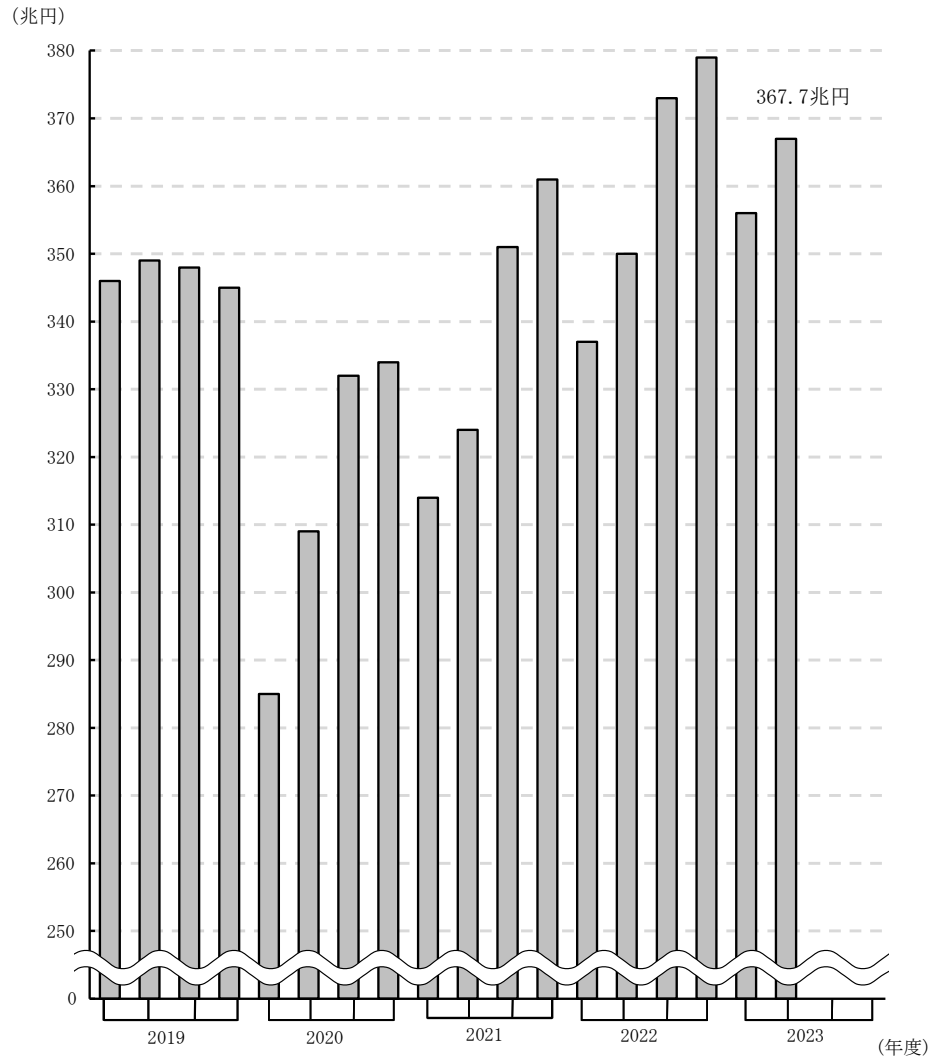
（単位：％）

| 区 分                   | 2022（令和4） |       | 2023（令和5） |      |      |
|-----------------------|-----------|-------|-----------|------|------|
|                       | 7～9       | 10～12 | 1～3       | 4～6  | 7～9  |
| 全 産 業<br>（金融業、保険業を含む） | 19.4      | 19.6  | 19.7      | 20.0 | 19.8 |
| 金 融 業 、 保 険 業         | 4.9       | 4.9   | 5.0       | 5.1  | 5.0  |
| 全 産 業<br>（金融業、保険業を含む） |           |       |           |      |      |
| 資 本 金 別               |           |       |           |      |      |
| 10 億 円 以 上            | 14.7      | 14.8  | 15.0      | 15.1 | 14.9 |
| 1 億 円 ～ 10 億 円        | 36.0      | 35.5  | 36.0      | 35.8 | 35.4 |
| 1,000 万 円 ～ 1 億 円     | 42.5      | 42.4  | 41.0      | 44.3 | 44.3 |
| 金 融 業 、 保 険 業         |           |       |           |      |      |
| 資 本 金 別               |           |       |           |      |      |
| 10 億 円 以 上            | 4.5       | 4.5   | 4.7       | 4.8  | 4.6  |
| 1 億 円 ～ 10 億 円        | 11.9      | 12.1  | 11.8      | 12.8 | 12.4 |
| 1,000 万 円 ～ 1 億 円     | 37.8      | 38.3  | 36.7      | 38.9 | 43.1 |

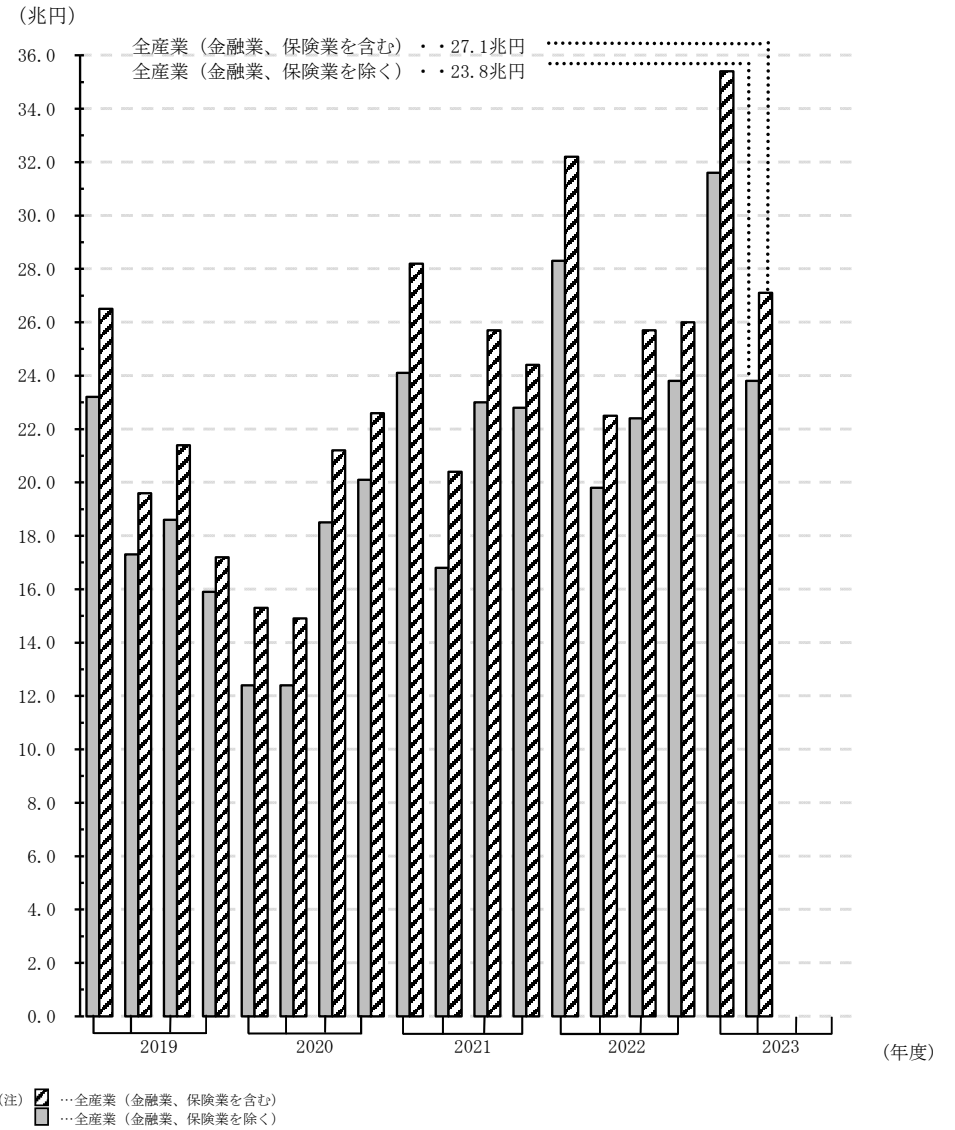
（注）自己資本比率＝ $\frac{\text{純資産}-\text{新株予約権}}{\text{総資本}} \times 100$

第1図 売上高と経常利益

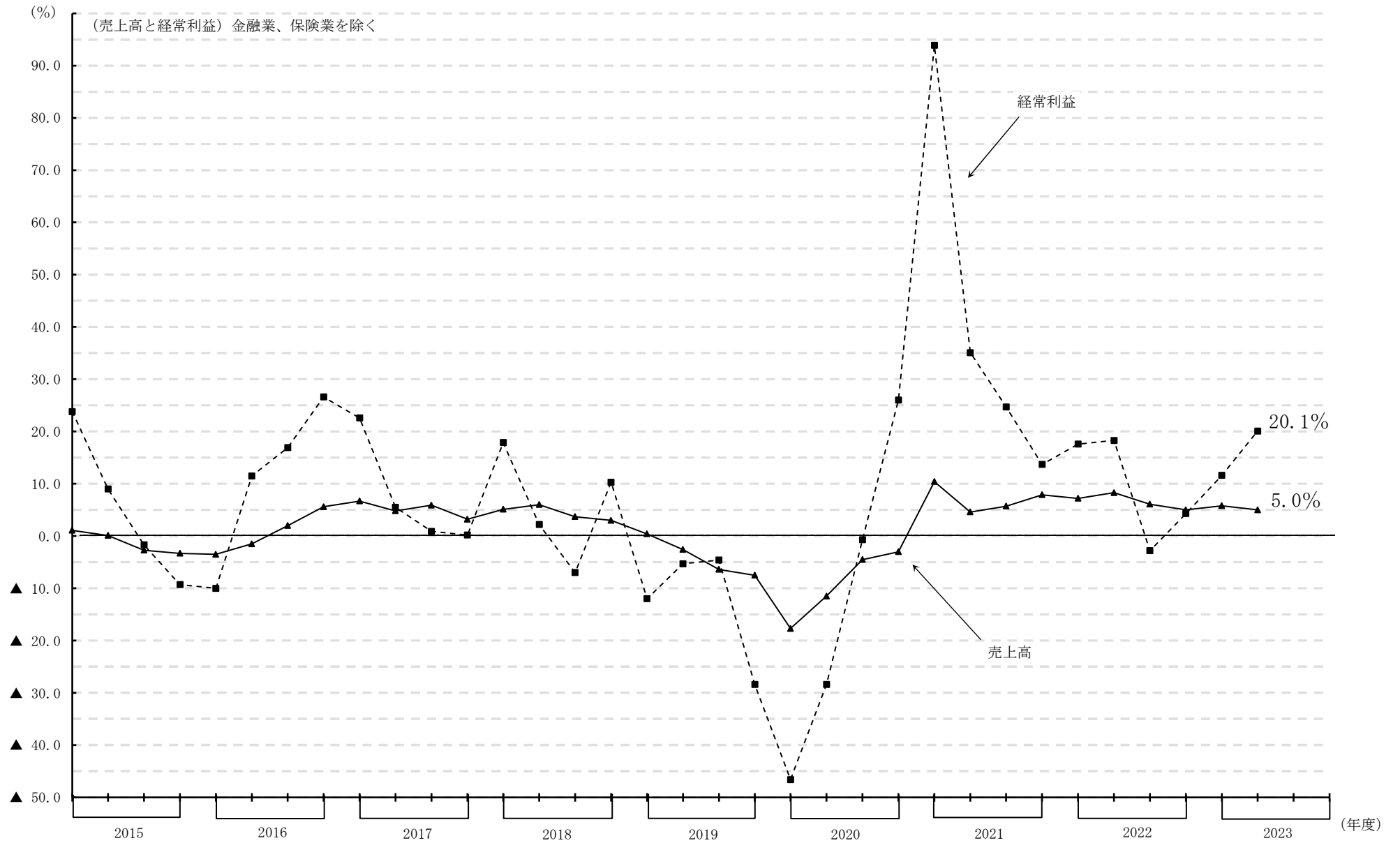
(売上高) 金融業、保険業を除く



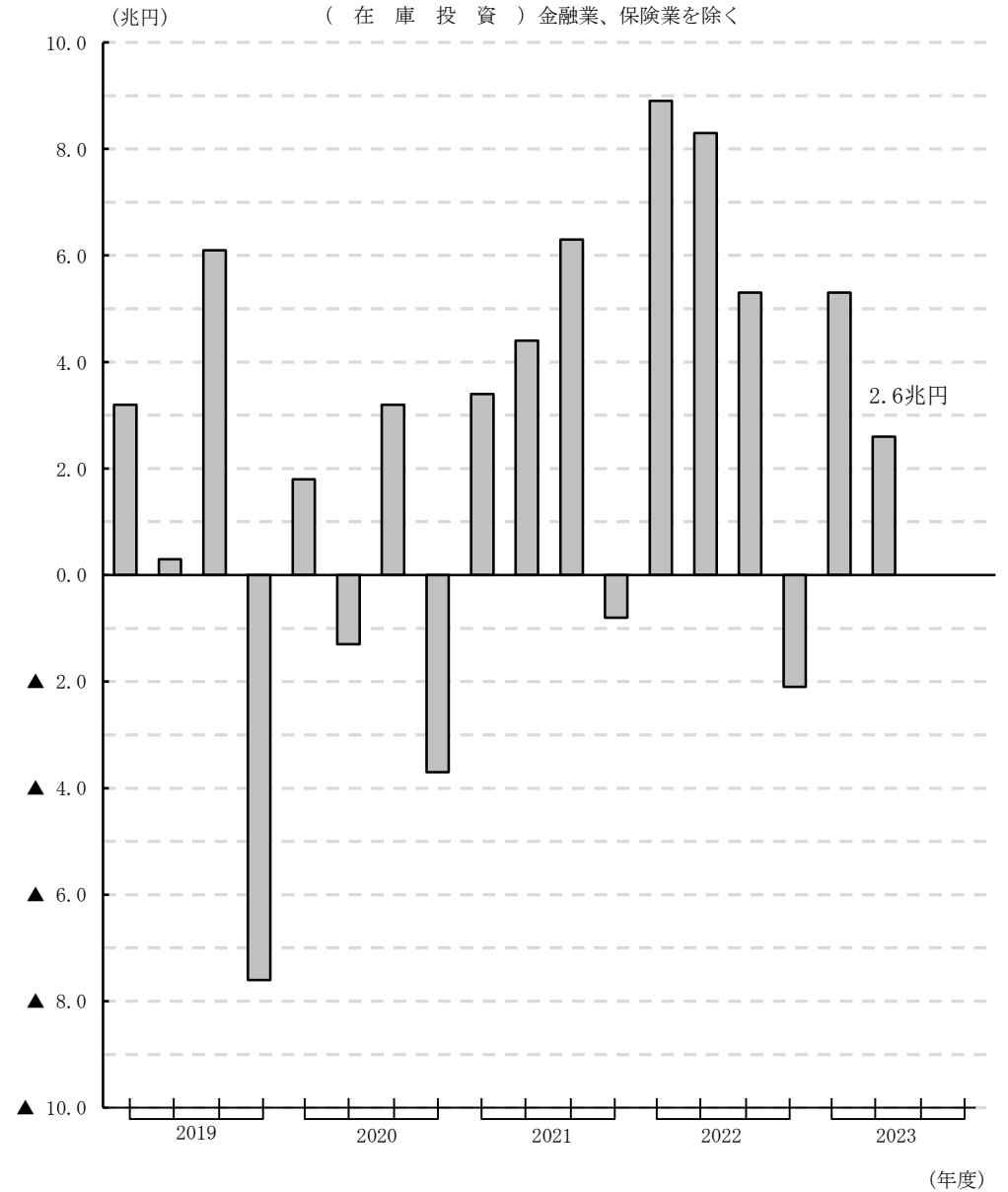
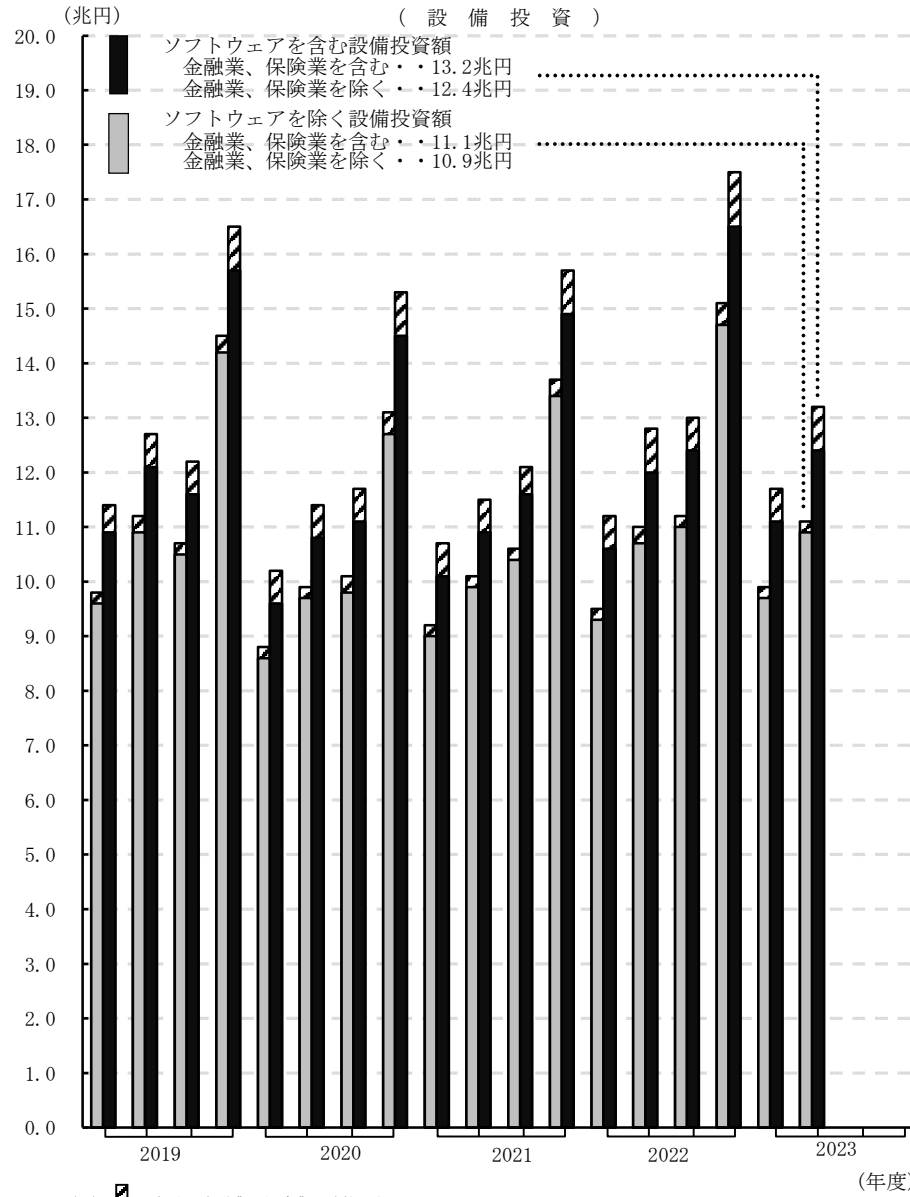
(経常利益)



第2図 対前年同期増加率



第3図 設備投資と在庫投資





第4図 自己資本比率の推移（金融業、保険業を除く）



## ○ 調査の概要

「四半期別法人企業統計調査」は、我が国の資本金、出資金又は基金（以下、資本金という。）1,000万円以上の営利法人等の仮決算計数を取りまとめたものである。

- (注) 1. 営利法人等とは、合名会社、合資会社、合同会社及び株式会社並びに信用金庫、信用金庫連合会、信用協同組合、信用協同組合連合会、労働金庫、労働金庫連合会、農林中央金庫、信用農業協同組合連合会、信用漁業協同組合連合会、信用水産加工業協同組合連合会、生命保険相互会社及び損害保険相互会社をいう。
2. 平成20年4～6月期調査より金融業、保険業を調査対象に加えた。
3. この調査は、無作為抽出による標本調査（標本法人の調査結果に基づいて母集団法人の推計値を算出したもの）である。

## ○ 調査対象企業の範囲及び回収率

| 資 本 金 区 分  | 1,000万円以上1億円未満       | 1億円以上10億円未満        | 10 億 円 以 上       | 合 計                  |
|------------|----------------------|--------------------|------------------|----------------------|
| 母集団法人数 (社) | 878,597<br>(869,945) | 28,153<br>(26,604) | 5,642<br>(4,792) | 912,392<br>(901,341) |
| 標本法人数 (社)  | 14,532<br>(11,139)   | 12,383<br>(10,834) | 5,642<br>(4,792) | 32,557<br>(26,765)   |
| 回答法人数 (社)  | 8,979<br>(6,992)     | 8,935<br>(7,719)   | 5,006<br>(4,216) | 22,920<br>(18,927)   |
| 回 答 率 (%)  | 61.8<br>(62.8)       | 72.2<br>(71.2)     | 88.7<br>(88.0)   | 70.4<br>(70.7)       |

(注) ( ) 書きは、金融業、保険業を除いた数値である。

## ○ 次回公表予定日（令和5年10～12月期調査）

令和6年3月4日（月）

※公表予定日は変更することがあります。

○ 四半期別法人企業統計調査の季節調整方法について

1 採用した季節調整法

(i) 法人企業統計の季節調整法

米国商務省センサス局で開発しているX-12-ARIMA (2002) (Version0.2.10) を用いて季節調整系列を作成しています。

(ii) RegARIMAモデルの選択

X-12-ARIMA中のRegARIMAモデルにおける階差次数・季節階差次数はそれぞれ1に固定し、他の次数は2以下の範囲内でAIC (赤池情報量規準) の最小化により定めています。なお、平成23年10-12月期調査から上記の条件に加え季節調整値の安定性を確保するための条件の追加を行いました (<https://www.mof.go.jp/pri/reference/ssc/bunseki.htm>)。

(iii) 選択されたRegARIMAモデル

対象項目、業種ごとに以下のスペックを使用しています。

|                     |      | モデル             | 外れ値・変化点の設定種類及び期  |
|---------------------|------|-----------------|--|
| 売上高                 | 製造業  | (2 1 2) (0 1 2) | rp2008.2-2009.2, rp2009.2-2010.1, ao2011.2, ao2014.1, rp2020.1-2020.2, rp2020.2-2020.4                     |
|                     | 非製造業 | (0 1 2) (0 1 2) | ao1989.1, ao1989.2, ao1997.1, rp2008.3-2009.1, rp2009.1-2010.2, ao2011.2, rp2020.1-2020.2, rp2020.2-2020.4 |
| 営業利益                | 製造業  | (2 1 2) (1 1 2) | ao1989.2, ao1997.2, rp2008.3-2009.1, rp2009.1-2010.1, ao2011.2, ao2014.2, rp2020.1-2020.2, rp2020.2-2020.4 |
|                     | 非製造業 | (2 1 1) (0 1 2) | ao1989.1, ao1989.2, ao1997.1, rp2008.2-2009.1, ao2011.2, ao2014.1, rp2020.1-2020.2, rp2020.2-2020.4        |
| 経常利益                | 製造業  | (1 1 1) (0 1 1) | rp2008.3-2009.1, rp2009.1-2010.1, rp2020.1-2020.2, rp2020.2-2020.4   |
|                     | 非製造業 | (0 1 1) (2 1 2) | ao1989.1, ao1989.2, ao1997.1, rp2008.2-2009.1, rp2009.1-2010.2, rp2020.1-2020.2, rp2020.2-2020.4           |
| 設備投資<br>(ソフトウェアを除く) | 製造業  | (2 1 2) (0 1 1) | rp2008.3-2009.1, rp2009.1-2009.4, ao2011.2, ao2014.1   |
|                     | 非製造業 | (1 1 0) (1 1 2) | rp2008.2-2009.2, rp2009.2-2010.2   |
| 設備投資<br>(ソフトウェア)    | 製造業  | (0 1 1) (1 1 0) | rp2008.4-2009.3  |
|                     | 非製造業 | (2 1 2) (1 1 2) | rp2008.2-2009.1  |

外れ値・変化点分析の結果、消費税の影響については、平成元年1-3月期及び4-6月期、平成9年1-3月期及び4-6月期、平成26年1-3月期及び4-6月期において、上記のとおり加法的な外れ値 (ao) を取り入れています。リーマンショックによる影響については、平成20年秋以降複数の期間にわたって大きな変化が継続しているため傾斜的水準変化 (ramp : rp) を取り入れています。東日本大震災の影響については、平成23年4-6月期において、売上高の製造業、非製造業、営業利益の製造業、非製造業及び設備投資 (ソフトウェアを除く) の製造業で一時点の特殊な変動を除去するため加法的な外れ値 (ao) を取り入れています。また、新型コロナウイルス感染症の影響については、売上高、営業利益、経常利益の製造業、非製造業について、2020年1-3月期、4-6月期、10-12月期の3時点を変化点にして傾斜的水準変化 (ramp : rp) を取り入れています。

なお、曜日効果及びうるう年の調整は行っておりません。データ利用期間は昭和60年4-6月期以降直近期まで、先行き予測期間は4期 (1年分) です。

2 季節調整を採用した対象項目

(i) 対象項目は売上高、営業利益、経常利益、設備投資 (ソフトウェアを除く)、設備投資 (ソフトウェア)、設備投資 (ソフトウェアを含む) の6項目です。

設備投資 (ソフトウェアを含む) については、設備投資 (ソフトウェアを除く) と設備投資 (ソフトウェア) の季節調整値の合計によっています。

(ii) 業種については、全産業、製造業、非製造業の3系列とし、資本金規模はそれぞれ全規模のみとしています。

全産業については、製造業と非製造業の季節調整値の合計によっています。

(注) 全産業及び非製造業には、金融業、保険業は含まれていない。

3 季節調整済前期比増加率の公表方法

四半期ごとに、新たなデータを追加してRegARIMAモデルによる推定を行い、当該調査期の季節調整済前期比増加率を公表します。また、過去の季節調整済前期比増加率の改定を、毎回の季報発表時に遡及して行います。

モデルの見直しは毎年定期的に行っており、妥当性を検討しています。

4 経常利益及び営業利益の季節調整法について

季節調整については、乗法型の季節指数計算方法を採用し、データ原系列に対して対数変換を行った上で、季節調整系列を作成しています。しかしながら、製造業の経常利益については、平成21年1-3月期調査で原系列計数が負の値となったため、平成21年1-3月期調査公表分から、この系列のみ対数変換を行わず、加法型の計算方法に変更しました。これに合わせ、非製造業の経常利益についても、平成21年4-6月期調査公表分から、対数変換を行わず加法型の計算方法に変更しております。

また、平成28年4-6月期調査から公表を開始した営業利益の製造業及び非製造業についても、加法型の計算方法を採用しております。

○ 法人企業統計調査の精度計算について(金融業、保険業以外の業種)

1 金融業、保険業以外の業種の標本設計

法人企業統計調査における金融業、保険業以外の業種の標本抽出は、資本金階層（6規模）と業種（45業種）を層別変数とした層別抽出により行われている。各資本金階層における標本の抽出方法は、以下のとおりである。

| 資本金      | 抽出方法    |
|----------|---------|
| 1～2千万円   | 等確率系統抽出 |
| 2～5千万円   | 等確率系統抽出 |
| 5千万円～1億円 | 等確率系統抽出 |
| 1～5億円    | 等確率系統抽出 |
| 5～10億円   | 全数      |
| 10億円以上   | 全数      |

2 標準誤差率の計算方法

資本金規模・業種ごとに

|              |   |
|--------------|---|
| $N$ : 母集団法人数 | $y_i$ : 第 <i>i</i> 標本の計数値                         |
| $n$ : 標本法人数  | $\bar{y}$ : 標本平均 $= \frac{1}{n} \sum_{i=1}^n y_i$ |

$$\text{標準誤差} = \left\{ N^2 \frac{n^{-1} - N^{-1}}{n - 1} \sum_{i=1}^n (y_i - \bar{y})^2 \right\}^{1/2}, \quad \text{標準誤差率} = \frac{\text{標準誤差}}{N\bar{y}}$$

とする。

3 標準誤差率

(単位: %)

| 令和5年7～9月 | 資産合計 | 売上高 | 設備投資 |
|----------|------|-----|------|
| 全産業      | 1.0  | 1.5 | 1.7  |
| 製造業      | 1.0  | 1.3 | 2.1  |
| 非製造業     | 1.4  | 2.0 | 2.4  |

(注) 1. 全産業及び非製造業には、金融業、保険業は含まれていない。  
 2. 設備投資はソフトウェア投資額を含む。

○ 法人企業統計調査の精度計算について(金融業、保険業)

1 金融業、保険業の標本設計

法人企業統計調査における金融業、保険業の標本抽出は、資本金階層（3規模）と業種（11業種）を層別変数とした層別抽出により行われている。各資本金階層における標本の抽出方法は以下のとおりである。

| 資本金      | 抽出方法    |
|----------|---------|
| 1千万円～1億円 | 等確率系統抽出 |
| 1～10億円   | 全数      |
| 10億円以上   | 全数      |

2 標準誤差率の計算方法

資本金規模・業種ごとに

$N$ ：母集団法人数

$y_i$ ：第 $i$ 標本の計数值

$n$ ：標本法人数

$$\bar{y}：標本平均 = \frac{1}{n} \sum_{i=1}^n y_i$$

$$標準誤差 = \left\{ N^2 \frac{n^{-1} - N^{-1}}{n - 1} \sum_{i=1}^n (y_i - \bar{y})^2 \right\}^{1/2}, \quad 標準誤差率 = \frac{標準誤差}{N\bar{y}}$$

とする。

3 標準誤差率

(単位：%)

| 令和5年7～9月 | 資産合計 | 設備投資 |
|----------|------|------|
| 金融業、保険業  | 1.3  | 1.9  |

(注) 設備投資はソフトウェア投資額を含む。

○ 令和5年7～9月期調査で新たに調査対象となった開業準備中法人を除いた季節調整済前期比（金融業、保険業を除く）

(単位：%)

|      | 5/7～9 |
|------|-------|
| 売上高  | 1.1   |
| 経常利益 | 0.8   |
| 設備投資 | 1.4   |

(注) 1. 設備投資はソフトウェアを含む。  
2. 季節調整方法については参考2（19ページ）に記載している。

○ 開業準備中法人の取扱いについて

法人企業統計調査ではこれまで（令和5年4～6月期調査以前）、設立登記終了後であっても、まだ正常な営業活動を開始するに至っていない法人については、開業準備中法人として扱い、調査対象から除く手続きをとっていましたが、令和5年7～9月期調査以降は、開業準備中法人であっても、費用等の発生が認められる法人は調査対象から除かないこととしました。

上記の変更に伴い、今回の調査においては、令和5年4～6月期調査以前と同様の取扱いとなる、新たに調査対象となった開業準備中法人を除いた季節調整済前期比（金融業、保険業を除く）を公表いたします。

# 1. 全産業 資産・負債・純資産、及び損益

(単位:億円%)

| 項目               | 実 績                |            |                    |            |            | 対 前 年 同 期 増 加 率    |       |                    |       |       |
|------------------|--------------------|------------|--------------------|------------|------------|--------------------|-------|--------------------|-------|-------|
|                  | 2022年(令和4年)<br>7-9 | 10-12      | 2023年(令和5年)<br>1-3 | 4-6        | 7-9        | 2022年(令和4年)<br>7-9 | 10-12 | 2023年(令和5年)<br>1-3 | 4-6   | 7-9   |
| 母集団(社)           | 909,633            | 909,376    | 909,186            | 901,552    | 901,341    | -0.9               | -0.9  | -0.9               | -0.9  | -0.9  |
| <b>流動資産</b>      | 8,695,068          | 9,076,406  | 9,160,096          | 8,995,394  | 9,211,598  | 10.6               | 9.2   | 8.4                | 6.9   | 5.9   |
| 現金・預金            | 2,463,326          | 2,425,584  | 2,517,563          | 2,581,198  | 2,651,995  | 4.2                | 2.2   | 2.9                | 6.9   | 7.7   |
| 受取手形・売掛金         | 2,283,402          | 2,481,201  | 2,465,478          | 2,267,726  | 2,379,267  | 9.7                | 6.6   | 5.2                | 2.7   | 4.2   |
| 有価証券             | 192,354            | 161,910    | 180,653            | 178,179    | 178,193    | 7.6                | -4.9  | -2.7               | -4.6  | -7.4  |
| 株式               | 48,360             | 44,542     | 49,782             | 42,313     | 36,128     | 6.6                | 4.9   | 12.5               | -10.0 | -25.3 |
| 公社債              | 28,391             | 27,097     | 28,230             | 28,211     | 30,780     | -2.0               | 2.3   | 8.0                | -6.5  | 8.4   |
| その他の有価証券         | 115,603            | 90,271     | 102,641            | 107,655    | 111,285    | 10.7               | -11.0 | -10.9              | -1.7  | -3.7  |
| 棚卸資産             | 1,416,870          | 1,499,549  | 1,473,434          | 1,541,803  | 1,574,762  | 16.2               | 16.4  | 14.5               | 15.3  | 11.1  |
| 製品又は商品           | 727,519            | 762,116    | 778,957            | 821,940    | 825,130    | 15.0               | 16.6  | 18.6               | 19.8  | 13.4  |
| 仕掛品              | 398,946            | 437,256    | 401,939            | 416,460    | 445,431    | 8.2                | 9.1   | 4.5                | 8.3   | 11.7  |
| 原材料・貯蔵品          | 290,405            | 300,178    | 292,538            | 303,403    | 304,201    | 33.2               | 28.6  | 19.6               | 13.8  | 4.8   |
| その他              | 2,339,115          | 2,508,162  | 2,522,969          | 2,426,488  | 2,427,381  | 16.1               | 16.4  | 15.4               | 6.8   | 3.8   |
| <b>固定資産</b>      | 10,578,960         | 10,653,277 | 10,834,230         | 11,063,309 | 11,217,514 | 3.3                | 1.1   | 2.9                | 5.8   | 6.0   |
| 繰延資産             | 21,126             | 22,524     | 23,554             | 22,922     | 26,251     | -19.1              | -0.6  | 0.7                | -4.3  | 24.3  |
| <b>資産合計</b>      | 19,295,154         | 19,752,207 | 20,017,880         | 20,081,625 | 20,455,363 | 6.4                | 4.6   | 5.3                | 6.3   | 6.0   |
| <b>負債</b>        | 11,047,303         | 11,363,430 | 11,542,432         | 11,343,167 | 11,580,702 | 6.3                | 3.8   | 5.0                | 4.4   | 4.8   |
| <b>流動負債</b>      | 5,738,302          | 6,048,970  | 6,101,132          | 5,858,991  | 6,064,533  | 10.3               | 7.3   | 7.2                | 3.5   | 5.7   |
| 支払手形・買掛金         | 1,639,385          | 1,767,903  | 1,727,137          | 1,610,272  | 1,704,017  | 12.2               | 7.2   | 3.9                | 1.6   | 3.9   |
| 短期借入金            | 1,799,402          | 1,864,395  | 1,877,530          | 1,890,314  | 1,925,743  | 7.2                | 5.5   | 6.6                | 6.0   | 7.0   |
| 金融機関借入金          | 1,082,763          | 1,111,165  | 1,131,057          | 1,119,796  | 1,131,123  | 4.6                | 2.0   | 6.5                | 6.9   | 4.5   |
| その他の借入金          | 716,639            | 753,230    | 746,473            | 770,518    | 794,619    | 11.3               | 11.1  | 6.8                | 4.7   | 10.9  |
| 引当金              | 132,081            | 113,234    | 138,497            | 120,445    | 140,479    | 5.7                | 13.5  | 4.2                | 0.3   | 6.4   |
| その他              | 2,167,435          | 2,303,438  | 2,357,967          | 2,237,967  | 2,294,295  | 12.0               | 8.5   | 10.3               | 2.0   | 5.9   |
| <b>固定負債</b>      | 5,308,150          | 5,313,640  | 5,440,646          | 5,483,349  | 5,515,468  | 2.4                | 0.1   | 2.7                | 5.4   | 3.9   |
| 社債               | 1,180,608          | 1,137,476  | 1,191,156          | 1,214,971  | 1,229,042  | 10.3               | 2.6   | 6.3                | 6.6   | 4.1   |
| 長期借入金            | 3,136,337          | 3,169,183  | 3,242,419          | 3,273,364  | 3,257,168  | 1.0                | 0.5   | 3.3                | 6.2   | 3.9   |
| 金融機関借入金          | 2,480,962          | 2,506,664  | 2,579,843          | 2,574,774  | 2,545,267  | -0.2               | -0.5  | 3.0                | 5.6   | 2.6   |
| その他の借入金          | 655,374            | 662,519    | 662,576            | 698,590    | 711,901    | 6.1                | 4.5   | 4.5                | 8.1   | 8.6   |
| 引当金              | 354,914            | 357,241    | 352,195            | 342,805    | 344,531    | 1.6                | -0.0  | -2.0               | -3.9  | -2.9  |
| その他              | 636,291            | 649,740    | 654,875            | 652,210    | 684,727    | -3.9               | -5.5  | -3.9               | 4.5   | 7.6   |
| <b>特別法上の準備金</b>  | 851                | 819        | 654                | 826        | 701        | -55.3              | -54.4 | -43.5              | -27.3 | -17.6 |
| <b>純資産</b>       | 8,247,852          | 8,388,778  | 8,475,448          | 8,738,458  | 8,874,662  | 6.5                | 5.8   | 5.8                | 8.9   | 7.6   |
| 株主資本             | 7,873,598          | 8,040,270  | 8,110,971          | 8,295,476  | 8,420,532  | 7.7                | 6.7   | 6.9                | 8.6   | 6.9   |
| 資本金              | 1,014,382          | 1,011,639  | 1,010,181          | 1,017,163  | 1,017,881  | 1.0                | 0.7   | 1.0                | 0.1   | 0.3   |
| 資本剰余金            | 1,867,881          | 1,989,638  | 2,020,435          | 1,988,119  | 2,077,791  | 4.0                | 4.5   | 8.1                | 8.2   | 11.2  |
| 利益剰余金            | 5,301,361          | 5,361,446  | 5,412,182          | 5,629,687  | 5,679,980  | 11.0               | 9.5   | 8.3                | 11.0  | 7.1   |
| 自己株式             | -310,026           | -322,454   | -331,827           | -339,493   | -355,120   | *                  | *     | *                  | *     | *     |
| その他              | 369,927            | 343,826    | 359,870            | 438,234    | 448,937    | -12.8              | -12.1 | -13.0              | 14.6  | 21.4  |
| 新株予約権            | 4,327              | 4,682      | 4,607              | 4,748      | 5,193      | -8.4               | -4.3  | -0.1               | 12.5  | 20.0  |
| <b>負債及び純資産合計</b> | 19,295,154         | 19,752,207 | 20,017,880         | 20,081,625 | 20,455,363 | 6.4                | 4.6   | 5.3                | 6.3   | 6.0   |
| 受取手形割引残高         | 10,032             | 11,538     | 17,500             | 13,115     | 14,593     | 14.5               | 16.3  | 82.2               | 23.8  | 45.5  |
| <b>売上高</b>       | 3,503,671          | 3,725,850  | 3,788,575          | 3,563,714  | 3,677,350  | 8.3                | 6.1   | 5.0                | 5.8   | 5.0   |
| 売上原価             | 2,693,772          | 2,848,438  | 2,875,385          | 2,668,046  | 2,785,150  | 9.3                | 7.1   | 4.5                | 5.3   | 3.4   |
| 販売費及び一般管理費       | 668,784            | 702,320    | 728,495            | 699,111    | 716,342    | 3.5                | 4.6   | 6.6                | 6.1   | 7.1   |
| <b>営業利益</b>      | 141,115            | 175,092    | 184,695            | 196,557    | 175,857    | 13.7               | -2.5  | 7.1                | 11.2  | 24.6  |
| 受取利息等            | 41,119             | 45,864     | 45,918             | 80,057     | 40,990     | 61.3               | 42.1  | 17.7               | 8.8   | -0.3  |
| その他の営業外収益        | 61,655             | 52,443     | 56,560             | 84,663     | 60,792     | 32.9               | 5.1   | -6.1               | 4.1   | -1.4  |
| 支払利息等            | 14,036             | 14,918     | 16,131             | 16,423     | 17,256     | 14.2               | 15.9  | 17.5               | 29.7  | 22.9  |
| その他の営業外費用        | 31,754             | 34,712     | 32,813             | 28,793     | 22,408     | 96.8               | 84.4  | 10.5               | -19.5 | -29.4 |
| <b>経常利益</b>      | 198,098            | 223,768    | 238,230            | 316,061    | 237,975    | 18.3               | -2.8  | 4.3                | 11.6  | 20.1  |
| <b>人件費</b>       | 439,311            | 468,164    | 447,672            | 442,404    | 457,267    | 1.3                | 2.4   | 3.0                | 2.7   | 4.1   |
| 役員給与             | 34,848             | 35,649     | 35,907             | 34,769     | 34,989     | 1.5                | 2.7   | 5.3                | 2.6   | 0.4   |
| 役員賞与             | 2,118              | 2,762      | 1,988              | 2,005      | 2,179      | 3.9                | 20.9  | 9.3                | 10.1  | 2.9   |
| 従業員給与            | 288,892            | 299,945    | 302,494            | 294,366    | 300,971    | 1.1                | 2.7   | 3.7                | 3.0   | 4.2   |
| 従業員賞与            | 58,556             | 75,954     | 50,162             | 57,433     | 62,315     | 3.7                | 3.4   | -0.2               | 2.6   | 6.4   |
| 福利厚生費            | 54,898             | 53,853     | 57,121             | 53,830     | 56,814     | -0.2               | -1.4  | 0.5                | 1.3   | 3.5   |
| <b>人員(百人)</b>    | 343,285            | 352,406    | 357,567            | 344,760    | 347,760    | -1.4               | 0.2   | 0.4                | -0.4  | 1.3   |
| 役員数              | 21,028             | 21,559     | 21,416             | 21,245     | 20,964     | -0.6               | 2.0   | 1.1                | 0.4   | -0.3  |
| 従業員数             | 322,257            | 330,847    | 336,152            | 323,514    | 326,797    | -1.4               | 0.1   | 0.4                | -0.4  | 1.4   |

(注) 1. 全産業には金融業、保険業は含まれていない。  
2. \*は前年同期の数値が負数のため、算出できないものである。

## 2. 全産業 規模別主要項目

(単位:億円,%)

| 区分         | 項目            | 実           |           | 績           |           |             | 対前年同期増加率 |       |             |       |       |
|------------|---------------|-------------|-----------|-------------|-----------|-------------|----------|-------|-------------|-------|-------|
|            |               | 2022年(令和4年) |           | 2023年(令和5年) |           | 2022年(令和4年) |          |       | 2023年(令和5年) |       |       |
|            |               | 7-9         | 10-12     | 1-3         | 4-6       | 7-9         | 7-9      | 10-12 | 1-3         | 4-6   | 7-9   |
| 一億円未満      | 売上高           | 1,242,296   | 1,367,091 | 1,391,746   | 1,276,626 | 1,311,223   | 1.7      | 4.5   | 4.8         | 4.5   | 5.5   |
|            | 営業利益          | 29,177      | 50,084    | 59,536      | 37,546    | 38,187      | 16.3     | -10.6 | 17.3        | 24.6  | 30.9  |
|            | 経常利益          | 41,981      | 58,343    | 74,621      | 55,442    | 53,231      | 1.3      | -18.0 | 16.8        | 23.5  | 26.8  |
|            | 設備投資          | 35,277      | 36,115    | 36,407      | 30,109    | 31,490      | 22.9     | 17.3  | 12.6        | 6.4   | -10.7 |
|            | 設備投資(除ソフトウェア) | 33,064      | 33,916    | 34,186      | 27,738    | 28,821      | 20.5     | 15.6  | 10.7        | 2.2   | -12.8 |
|            | 在庫投資          | 29,921      | 16,827    | 271         | 16,321    | 6,978       | 172.5    | -8.3  | *           | -17.8 | -76.7 |
|            | 売上高営業利益率      | 2.3         | 3.7       | 4.3         | 2.9       | 2.9         |          |       |             |       |       |
|            | 売上高経常利益率      | 3.4         | 4.3       | 5.4         | 4.3       | 4.1         |          |       |             |       |       |
| 一億円以上十億円未満 | 売上高           | 762,228     | 815,855   | 823,403     | 817,597   | 869,465     | 7.4      | 5.6   | 6.1         | 14.1  | 14.1  |
|            | 営業利益          | 30,621      | 36,236    | 35,590      | 30,755    | 39,475      | 12.4     | 0.6   | 1.4         | -0.5  | 28.9  |
|            | 経常利益          | 35,024      | 40,225    | 39,747      | 40,227    | 44,412      | 13.2     | -2.9  | -1.3        | 7.6   | 26.8  |
|            | 設備投資          | 23,685      | 24,938    | 29,382      | 22,995    | 24,445      | 15.3     | 0.1   | -4.2        | -0.1  | 3.2   |
|            | 設備投資(除ソフトウェア) | 20,565      | 22,370    | 25,735      | 19,923    | 20,689      | 11.5     | 0.6   | -5.6        | 4.8   | 0.6   |
|            | 在庫投資          | 12,071      | 17,870    | -10,456     | 17,990    | 6,189       | 25.0     | -1.4  | *           | 9.2   | -48.7 |
|            | 売上高営業利益率      | 4.0         | 4.4       | 4.3         | 3.8       | 4.5         |          |       |             |       |       |
|            | 売上高経常利益率      | 4.6         | 4.9       | 4.8         | 4.9       | 5.1         |          |       |             |       |       |
| 十億円以上      | 売上高           | 1,499,147   | 1,542,904 | 1,573,426   | 1,469,491 | 1,496,662   | 14.9     | 7.9   | 4.6         | 2.7   | -0.2  |
|            | 営業利益          | 81,316      | 88,772    | 89,570      | 128,257   | 98,195      | 13.4     | 1.3   | 3.4         | 10.9  | 20.8  |
|            | 経常利益          | 121,094     | 125,200   | 123,862     | 220,392   | 140,332     | 27.3     | 6.4   | -0.2        | 9.7   | 15.9  |
|            | 設備投資          | 61,055      | 63,364    | 99,606      | 57,824    | 68,144      | 1.7      | 6.0   | 15.8        | 5.6   | 11.6  |
|            | 設備投資(除ソフトウェア) | 53,043      | 54,083    | 87,312      | 49,073    | 59,007      | 0.3      | 3.5   | 15.2        | 5.5   | 11.2  |
|            | 在庫投資          | 41,220      | 18,574    | -11,228     | 18,918    | 12,797      | 73.1     | -30.7 | -351.6      | -64.1 | -69.0 |
|            | 売上高営業利益率      | 5.4         | 5.8       | 5.7         | 8.7       | 6.6         |          |       |             |       |       |
|            | 売上高経常利益率      | 8.1         | 8.1       | 7.9         | 15.0      | 9.4         |          |       |             |       |       |
| 計          | 売上高           | 3,503,671   | 3,725,850 | 3,788,575   | 3,563,714 | 3,677,350   | 8.3      | 6.1   | 5.0         | 5.8   | 5.0   |
|            | 営業利益          | 141,115     | 175,092   | 184,695     | 196,557   | 175,857     | 13.7     | -2.5  | 7.1         | 11.2  | 24.6  |
|            | 経常利益          | 198,098     | 223,768   | 238,230     | 316,061   | 237,975     | 18.3     | -2.8  | 4.3         | 11.6  | 20.1  |
|            | 設備投資          | 120,017     | 124,417   | 165,395     | 110,927   | 124,079     | 9.8      | 7.7   | 11.0        | 4.5   | 3.4   |
|            | 設備投資(除ソフトウェア) | 106,672     | 110,369   | 147,233     | 96,735    | 108,517     | 8.0      | 6.3   | 10.0        | 4.4   | 1.7   |
|            | 在庫投資          | 83,212      | 53,272    | -21,413     | 53,229    | 25,964      | 87.2     | -15.8 | *           | -40.2 | -68.8 |
|            | 売上高営業利益率      | 4.0         | 4.7       | 4.9         | 5.5       | 4.8         |          |       |             |       |       |
|            | 売上高経常利益率      | 5.7         | 6.0       | 6.3         | 8.9       | 6.5         |          |       |             |       |       |
| 手元流動性      | 19.1          | 17.4        | 17.6      | 19.3        | 19.1      |             |          |       |             |       |       |
| 自己資本比率     | 42.7          | 42.4        | 42.3      | 43.5        | 43.4      |             |          |       |             |       |       |

(注) 1. \*は前年同期の数値が負数のため、算出できないものである。

2. 手元流動性 =  $\frac{(\text{現金} \cdot \text{預金} + \text{有価証券}) \text{期首} \cdot \text{期末平均}}{\text{売上高} \times 4} \times 100$

3. 全産業には金融業、保険業は含まれていない。



### 3.〔金融業、保険業を含む全産業〕 資産・負債・純資産及び損益 と 規模別主要項目

(単位:億円,%)

| 区分                    | 項目            | 実 績         |            |             |            |             | 対 前 年 同 期 増 加 率 |             |             |             |             |
|-----------------------|---------------|-------------|------------|-------------|------------|-------------|-----------------|-------------|-------------|-------------|-------------|
|                       |               | 2022年(令和4年) |            | 2023年(令和5年) |            | 2022年(令和4年) | 2023年(令和5年)     | 2022年(令和4年) | 2023年(令和5年) | 2022年(令和4年) | 2023年(令和5年) |
|                       |               | 7-9         | 10-12      | 1-3         | 4-6        |             |                 |             |             |             |             |
| 計                     | 母集団(社)        | 920,957     | 920,533    | 920,265     | 912,775    | 912,392     | -0.9            | -0.9        | -0.9        | -0.9        | -0.9        |
|                       | 固定資産          | 11,042,718  | 11,112,570 | 11,293,921  | 11,520,971 | 11,687,355  | 3.4             | 1.3         | 2.9         | 5.7         | 5.8         |
|                       | 純資産           | 9,763,656   | 9,887,241  | 10,039,746  | 10,370,090 | 10,485,692  | 3.0             | 2.5         | 4.0         | 8.1         | 7.4         |
|                       | 株主資本          | 9,224,127   | 9,403,292  | 9,475,600   | 9,657,667  | 9,818,897   | 6.9             | 6.2         | 6.2         | 7.6         | 6.4         |
|                       | 資本金           | 1,391,330   | 1,389,586  | 1,387,582   | 1,394,061  | 1,397,682   | 1.0             | 0.8         | 0.9         | 0.1         | 0.5         |
|                       | 資本剰余金         | 2,181,800   | 2,306,339  | 2,330,559   | 2,289,981  | 2,380,352   | 4.0             | 4.6         | 7.2         | 6.3         | 9.1         |
|                       | 利益剰余金         | 5,989,240   | 6,058,636  | 6,116,790   | 6,338,219  | 6,419,708   | 10.2            | 8.9         | 7.8         | 10.4        | 7.2         |
|                       | 自己株式          | -338,244    | -351,269   | -359,331    | -364,594   | -378,845    | *               | *           | *           | *           | *           |
|                       | その他           | 535,095     | 479,190    | 559,444     | 707,611    | 661,534     | -36.8           | -39.6       | -23.4       | 15.5        | 23.6        |
|                       | 新株予約権         | 4,434       | 4,760      | 4,702       | 4,811      | 5,261       | -7.8            | -4.3        | 0.3         | 12.0        | 18.6        |
|                       | 経常利益          | 224,670     | 257,194    | 259,636     | 353,722    | 271,032     | 10.2            | 0.1         | 6.4         | 9.8         | 20.6        |
|                       | 人件費           | 463,588     | 493,172    | 472,824     | 468,488    | 483,077     | 1.3             | 2.4         | 3.0         | 2.8         | 4.2         |
|                       | 役員給与          | 35,501      | 36,314     | 36,574      | 35,468     | 35,660      | 1.4             | 2.7         | 5.2         | 2.7         | 0.4         |
|                       | 役員賞与          | 2,171       | 2,830      | 2,149       | 2,112      | 2,253       | 3.1             | 20.4        | 11.2        | 9.6         | 3.8         |
|                       | 従業員給与         | 304,554     | 315,397    | 318,132     | 310,577    | 317,470     | 1.2             | 2.7         | 3.7         | 3.0         | 4.2         |
|                       | 従業員賞与         | 62,534      | 80,934     | 54,709      | 62,461     | 66,752      | 3.3             | 3.3         | 0.6         | 2.8         | 6.7         |
|                       | 福利厚生費         | 58,827      | 57,697     | 61,261      | 57,869     | 60,941      | -0.1            | -1.2        | 0.5         | 1.6         | 3.6         |
|                       | 人員(人)         | 35,677,164  | 36,565,440 | 37,079,697  | 35,834,525 | 36,128,750  | -1.4            | 0.2         | 0.4         | -0.4        | 1.3         |
|                       | 役員数           | 2,132,771   | 2,185,159  | 2,171,231   | 2,154,719  | 2,126,264   | -0.6            | 2.0         | 1.1         | 0.4         | -0.3        |
|                       | 従業員数          | 33,544,393  | 34,380,281 | 34,908,466  | 33,679,806 | 34,002,486  | -1.4            | 0.1         | 0.3         | -0.4        | 1.4         |
| 未<br>満<br>一<br>億<br>円 | 経常利益          | 43,587      | 60,544     | 75,696      | 57,464     | 54,963      | 2.2             | -16.4       | 16.1        | 23.1        | 26.1        |
|                       | 設備投資          | 35,545      | 36,340     | 36,633      | 30,251     | 31,667      | 23.0            | 17.0        | 12.3        | 6.2         | -10.9       |
|                       | 設備投資(除ソフトウェア) | 33,296      | 34,123     | 34,385      | 27,848     | 28,977      | 20.7            | 15.3        | 10.6        | 2.1         | -13.0       |
|                       | 自己資本比率        | 42.5        | 42.4       | 41.0        | 44.3       | 44.3        |                 |             |             |             |             |
| 未<br>満<br>十<br>億<br>円 | 経常利益          | 36,815      | 41,861     | 40,791      | 41,523     | 47,024      | 11.7            | -2.9        | -0.5        | -0.6        | 27.7        |
|                       | 設備投資          | 24,018      | 25,272     | 29,977      | 23,301     | 24,728      | 15.6            | -0.1        | -3.5        | -0.1        | 3.0         |
|                       | 設備投資(除ソフトウェア) | 20,722      | 22,508     | 26,027      | 20,059     | 20,844      | 11.5            | 0.5         | -5.2        | 5.0         | 0.6         |
|                       | 自己資本比率        | 36.0        | 35.5       | 36.0        | 35.8       | 35.4        |                 |             |             |             |             |
| 十<br>億<br>円<br>以<br>上 | 経常利益          | 144,268     | 154,789    | 143,149     | 254,735    | 169,044     | 12.5            | 9.4         | 3.8         | 9.0         | 17.2        |
|                       | 設備投資          | 68,068      | 68,779     | 108,273     | 63,553     | 75,239      | 4.2             | 6.0         | 16.0        | 6.4         | 10.5        |
|                       | 設備投資(除ソフトウェア) | 56,136      | 55,784     | 90,464      | 50,970     | 61,458      | 2.7             | 3.4         | 14.7        | 5.7         | 9.5         |
|                       | 自己資本比率        | 14.7        | 14.8       | 15.0        | 15.1       | 14.9        |                 |             |             |             |             |
| 計                     | 経常利益          | 224,670     | 257,194    | 259,636     | 353,722    | 271,032     | 10.2            | 0.1         | 6.4         | 9.8         | 20.6        |
|                       | 設備投資          | 127,631     | 130,391    | 174,882     | 117,105    | 131,634     | 11.0            | 7.5         | 11.4        | 5.0         | 3.1         |
|                       | 設備投資(除ソフトウェア) | 110,154     | 112,416    | 150,875     | 98,877     | 111,279     | 9.2             | 6.1         | 9.8         | 4.5         | 1.0         |
|                       | 自己資本比率        | 19.4        | 19.6       | 19.7        | 20.0       | 19.8        |                 |             |             |             |             |

(注) \*は前年同期の数値が負数のため、算出できないものである。

#### 4.〔金融業、保険業〕 資産・負債・純資産及び損益 と 規模別主要項目

(単位:億円,%)

| 区分                    | 項目            | 実 績                |           |                    |           |           | 対 前 年 同 期 増 加 率    |       |                    |       |       |
|-----------------------|---------------|--------------------|-----------|--------------------|-----------|-----------|--------------------|-------|--------------------|-------|-------|
|                       |               | 2022年(令和4年)<br>7-9 | 10-12     | 2023年(令和5年)<br>1-3 | 4-6       | 7-9       | 2022年(令和4年)<br>7-9 | 10-12 | 2023年(令和5年)<br>1-3 | 4-6   | 7-9   |
| 計                     | 母集団(社)        | 11,324             | 11,157    | 11,079             | 11,223    | 11,051    | -0.3               | -0.6  | -0.9               | -2.2  | -2.4  |
|                       | 固定資産          | 463,759            | 459,293   | 459,691            | 457,662   | 469,841   | 6.7                | 5.8   | 3.9                | 1.3   | 1.3   |
|                       | 純資産           | 1,515,804          | 1,498,464 | 1,564,298          | 1,631,631 | 1,611,030 | -12.6              | -12.8 | -5.0               | 4.1   | 6.3   |
|                       | 株主資本          | 1,350,529          | 1,363,022 | 1,364,629          | 1,362,192 | 1,398,366 | 3.0                | 3.6   | 2.6                | 1.8   | 3.5   |
|                       | 資本金           | 376,948            | 377,947   | 377,401            | 376,898   | 379,801   | 0.8                | 0.9   | 0.7                | 0.1   | 0.8   |
|                       | 資本剰余金         | 313,919            | 316,701   | 310,124            | 301,862   | 302,561   | 3.8                | 5.2   | 1.6                | -4.9  | -3.6  |
|                       | 利益剰余金         | 687,880            | 697,189   | 704,608            | 708,532   | 739,729   | 4.0                | 4.6   | 4.1                | 5.4   | 7.5   |
|                       | 自己株式          | -28,218            | -28,815   | -27,504            | -25,101   | -23,725   | *                  | *     | *                  | *     | *     |
|                       | その他           | 165,168            | 135,364   | 199,574            | 269,377   | 212,597   | -60.9              | -66.4 | -36.9              | 17.0  | 28.7  |
|                       | 新株予約権         | 107                | 78        | 96                 | 62        | 68        | 24.4               | -2.3  | 21.5               | -18.3 | -37.1 |
|                       | 経常利益          | 26,572             | 33,425    | 21,406             | 37,661    | 33,057    | -26.8              | 24.7  | 35.8               | -3.3  | 24.4  |
|                       | 人件費           | 24,276             | 25,009    | 25,152             | 26,083    | 25,810    | 1.6                | 1.9   | 3.8                | 4.8   | 6.3   |
|                       | 役員給与          | 654                | 665       | 667                | 699       | 672       | -1.5               | 2.5   | 0.6                | 6.7   | 2.7   |
|                       | 役員賞与          | 53                 | 68        | 161                | 107       | 74        | -21.4              | 4.6   | 40.9               | 1.6   | 39.3  |
|                       | 従業員給与         | 15,661             | 15,452    | 15,638             | 16,211    | 16,500    | 3.2                | 1.9   | 3.0                | 4.5   | 5.4   |
| 従業員賞与                 | 3,978         | 4,980              | 4,547     | 5,028              | 4,438     | -2.3      | 0.8                | 9.3   | 4.7                | 11.5  |       |
| 福利厚生費                 | 3,929         | 3,844              | 4,139     | 4,038              | 4,127     | 0.5       | 2.9                | 0.5   | 5.7                | 5.0   |       |
| 人員(人)                 | 1,348,714     | 1,324,865          | 1,322,953 | 1,358,539          | 1,352,704 | -0.3      | -0.9               | -0.8  | 0.3                | 0.3   |       |
| 役員数                   | 29,983        | 29,289             | 29,664    | 30,176             | 29,871    | -0.5      | -2.1               | -0.4  | -0.5               | -0.4  |       |
| 従業員数                  | 1,318,731     | 1,295,576          | 1,293,289 | 1,328,363          | 1,322,833 | -0.3      | -0.9               | -0.8  | 0.3                | 0.3   |       |
| 一<br>億<br>円<br>未<br>満 | 経常利益          | 1,606              | 2,201     | 1,076              | 2,022     | 1,732     | 32.8               | 71.9  | -17.6              | 12.6  | 7.8   |
|                       | 設備投資          | 267                | 226       | 226                | 142       | 177       | 55.4               | -13.8 | -14.6              | -16.8 | -33.7 |
|                       | 設備投資(除ソフトウェア) | 232                | 207       | 199                | 110       | 156       | 47.6               | -14.8 | -13.2              | -12.0 | -32.7 |
|                       | 自己資本比率        | 37.8               | 38.3      | 36.7               | 38.9      | 43.1      |                    |       |                    |       |       |
| 十<br>億<br>円<br>未<br>満 | 経常利益          | 1,791              | 1,636     | 1,043              | 1,296     | 2,613     | -10.8              | -4.4  | 48.0               | -70.5 | 45.8  |
|                       | 設備投資          | 333                | 334       | 594                | 306       | 283       | 34.8               | -11.9 | 58.8               | 0.1   | -15.2 |
|                       | 設備投資(除ソフトウェア) | 157                | 139       | 292                | 135       | 155       | 18.6               | -10.4 | 48.0               | 29.7  | -0.9  |
|                       | 自己資本比率        | 11.9               | 12.1      | 11.8               | 12.8      | 12.4      |                    |       |                    |       |       |
| 十<br>億<br>円<br>以<br>上 | 経常利益          | 23,174             | 29,589    | 19,287             | 34,343    | 28,712    | -30.0              | 24.3  | 40.2               | 4.9   | 23.9  |
|                       | 設備投資          | 7,013              | 5,415     | 8,666              | 5,729     | 7,095     | 31.9               | 6.1   | 18.6               | 15.5  | 1.2   |
|                       | 設備投資(除ソフトウェア) | 3,094              | 1,701     | 3,152              | 1,897     | 2,451     | 70.1               | -1.2  | 2.1                | 9.8   | -20.8 |
|                       | 自己資本比率        | 4.5                | 4.5       | 4.7                | 4.8       | 4.6       |                    |       |                    |       |       |
| 計                     | 経常利益          | 26,572             | 33,425    | 21,406             | 37,661    | 33,057    | -26.8              | 24.7  | 35.8               | -3.3  | 24.4  |
|                       | 設備投資          | 7,614              | 5,974     | 9,487              | 6,177     | 7,555     | 32.7               | 4.0   | 19.4               | 13.6  | -0.8  |
|                       | 設備投資(除ソフトウェア) | 3,482              | 2,046     | 3,643              | 2,142     | 2,763     | 65.2               | -3.4  | 3.7                | 9.5   | -20.7 |
|                       | 自己資本比率        | 4.9                | 4.9       | 5.0                | 5.1       | 5.0       |                    |       |                    |       |       |

(注) \*は前年同期の数値が負数のため、算出できないものである。