

連絡問合せ先
 財務総合政策研究所
 調査統計部調査統計課
 TEL 03 - 3581 - 4111
 (内線) 5499
 5325
 直通 03 - 3581 - 4187
 財務省ホームページアドレス
<http://www.mof.go.jp/>

報 道 発 表

平成20年12月4日
 財 務 省

法人企業統計調査(平成20年7~9月期)について

「四半期別法人企業統計調査」は、我が国の資本金、出資金又は基金(以下、資本金という。)1,000万円以上の営利法人等の仮決算計数を取りまとめたものである。当調査結果から平成20年7~9月期の企業動向(金融業、保険業を除く)をみると、売上高については、製造業では減収、非製造業では増収となった。経常利益については、製造業、非製造業ともに減益となった。また、設備投資については、製造業、非製造業ともに減少となった。

- (注)1. 営利法人等とは、合名会社、合資会社、合同会社及び株式会社並びに信用金庫、信用金庫連合会、信用協同組合、信用協同組合連合会、労働金庫、労働金庫連合会、農林中央金庫、信用農業協同組合連合会、信用漁業協同組合連合会、信用水産加工業協同組合連合会、生命保険相互会社及び損害保険相互会社をいう。
 2. 金融業、保険業を調査対象に加えたことに伴い「金融機関を子会社とする純粋持株会社」を調査対象に加えた。

[参 考]

この調査は、無作為抽出による標本調査(標本法人の調査結果に基づいて母集団法人の推計値を算出したもの)である。

なお、下表の()書きは、金融業、保険業を除いた数値である。

資 本 金 区 分	1,000万円以上1億円未満	1億円以上10億円未満	10 億 円 以 上	合 計
母集団法人数(社)	1,126,926 (1,111,671)	30,675 (29,166)	6,556 (5,633)	1,164,157 (1,146,470)
標本法人数(社)	12,113 (9,602)	11,475 (9,966)	6,556 (5,633)	30,144 (25,201)
回答法人数(社)	7,829 (6,317)	8,717 (7,564)	5,856 (5,013)	22,402 (18,894)
回 答 率 (%)	64.6 (65.8)	76.0 (75.9)	89.3 (89.0)	74.3 (75.0)

第1表 売上高の推移

1. 売上高と利益の動向（金融業、保険業を除く）（第1図、第2図）

(1) 売上高（第1表）

売上高は375兆6,348億円で、前年同期（376兆2,769億円）を6,421億円下回り、対前年同期増加率（以下「増加率」という）は0.2%（前期 0.7%）となった。

業種別にみると、製造業では、化学、石油・石炭などで増収となったものの、情報通信機械、輸送用機械などで減収となったことから、製造業全体では1.5%（同1.4%）となった。一方、非製造業では、サービス業、建設業などで減収となったものの、卸売・小売業、運輸業などで増収となったことから、非製造業全体では0.5%（同1.7%）となった。

資本金階層別の増加率をみると、10億円以上の階層は4.3%（同4.2%）、1億円～10億円の階層は2.9%（同3.7%）、1,000万円～1億円の階層は6.0%（同6.9%）となった。

（参考） 季節調整済前期比増加率 （単位：%）

区 分	平成19	20			
	7～9	10～12	1～3	4～6	7～9
全 産 業	0.2 (0.3)	1.1 (1.2)	2.3 (2.4)	0.7 (0.6)	0.4 (0.5)
製 造 業	1.9	2.2	2.8	0.2	1.0
非 製 造 業	1.1 (1.2)	0.7 (0.7)	2.1 (2.2)	0.9 (0.8)	1.0 (1.2)

(注) 1. 全産業及び非製造業には金融業、保険業は含まれていない。
2. 《 》書きは、「金融機関を子会社とする純粋持株会社」を除いた計数である。

(単位：億円、%)

区 分	平成19		20		20		20		20	
	7～9	増加率	10～12	増加率	1～3	増加率	4～6	増加率	7～9	増加率
全 産 業	3,762,769	2.0	3,913,358	2.3	3,906,315	1.5	3,582,405 (3,573,586)	0.7 (0.9)	3,756,348 (3,755,890)	0.2 (0.2)
製 造 業	1,197,898	7.6	1,254,175	6.5	1,226,771	5.9	1,130,991	1.4	1,179,347	1.5
食 料 品	113,553	3.4	120,253	1.3	106,843	4.3	115,643	4.6	115,670	1.9
化 学	107,767	3.0	113,810	5.0	104,691	2.8	111,967	6.9	123,972	15.0
石 油 ・ 石 炭	51,931	4.4	59,152	7.3	60,810	25.3	59,115	43.0	64,411	24.0
鉄 鋼 業	56,186	21.3	59,754	23.6	56,850	12.9	53,663	0.7	61,755	9.9
金 属 製 品	54,990	14.3	56,553	10.4	57,602	13.1	52,090	3.3	51,687	6.0
一 般 機 械	91,354	5.5	91,980	9.4	101,943	7.6	90,078	6.3	93,841	2.7
電 気 機 械	123,714	18.4	118,628	8.5	118,198	15.6	102,581	3.6	116,111	6.1
情 報 通 信 機 械	113,177	4.5	112,509	3.9	114,480	0.7	101,366	1.7	98,376	13.1
輸 送 用 機 械	194,931	13.0	213,881	19.6	212,098	8.5	180,560	1.2	185,374	4.9
非 製 造 業	2,564,870	0.5	2,659,184	0.4	2,679,544	4.5	2,451,414 (2,442,595)	1.7 (2.0)	2,577,002 (2,576,544)	0.5 (0.5)
建 設 業	270,344	2.9	278,589	6.6	338,752	7.2	228,496	5.9	242,024	10.5
卸 売 ・ 小 売 業	1,396,363	0.3	1,487,075	0.7	1,435,591	3.2	1,356,371	2.7	1,431,477	2.5
不 動 産 業	82,545	0.8	82,449	2.1	86,367	16.6	76,816	7.0	92,280	11.8
情 報 通 信 業	151,102	4.3	154,681	2.5	158,344	9.8	142,305	0.1	147,475	2.4
運 輸 業	148,865	3.8	151,132	4.8	150,604	1.3	156,637	7.2	162,481	9.1
電 気 業	45,808	3.7	42,355	5.3	47,978	8.3	42,206	7.1	50,359	9.9
サ ー ビ ス 業	393,470	0.7	381,992	5.4	379,680	3.7	369,771 (360,952)	2.7 (5.1)	363,586 (363,128)	7.6 (7.7)
資 本 金 別										
10 億 円 以 上	1,595,008	3.7	1,604,004	3.7	1,677,669	3.4	1,535,242 (1,526,423)	4.2 3.6	1,663,561 (1,663,103)	4.3 (4.3)
1 億 円 ～ 10 億 円	608,223	9.0	645,968	6.7	645,646	5.7	593,562	3.7	626,061	2.9
1,000 万 円 ～ 1 億 円	1,559,538	5.1	1,663,386	4.8	1,583,000	4.5	1,453,601	6.9	1,466,727	6.0

(注) 1. 増加率は対前年同期増加率である。
2. 全産業及び非製造業には金融業、保険業は含まれていない。
3. 《 》書きは、「金融機関を子会社とする純粋持株会社」を除いた計数である。

第2表 経常利益の推移

(単位：億円、%)

(2) 経常利益(金融業、保険業を除く)(第2表)

経常利益は10兆3,155億円で、前年同期(13兆2,936億円)を2兆9,781億円下回り、増加率は22.4%(前期5.2%)となった。

業種別にみると、製造業では、石油・石炭などで増益となったものの、輸送用機械、電気機械、情報通信機械などで減益となったことから、製造業全体では27.6%(同11.7%)となった。一方、非製造業では、サービス業などで増益となったものの、電気業、建設業、運輸業などで減益となったことから、非製造業全体では18.5%(同0.2%)となった。

資本金階層別の増加率をみると、10億円以上の階層は24.3%(同3.6%)、1億円~10億円の階層は9.6%(同12.9%)、1,000万円~1億円の階層は23.9%(同6.0%)となった。

(参考) 営業利益の推移

(単位：億円、%)

区分	平成19		20		21		22		23	
	7-9	増加率	10-12	増加率	1-3	増加率	4-6	増加率	7-9	増加率
全産業	130,103	0.1	133,624	6.2	140,058	14.2	124,392	7.2	99,709	23.4
							(115,755)	(13.6)	(99,583)	(23.5)
製造業	54,920	0.5	62,488	4.6	54,174	10.3	45,544	20.9	39,772	27.6
非製造業	75,184	0.2	71,136	7.5	85,883	16.4	78,849	3.2	59,938	20.3
							(70,212)	(8.1)	(59,811)	(20.4)

(注) 1. 全産業及び非製造業には金融業、保険業は含まれていない。
2. 《 》書きは、「金融機関を子会社とする純粋持株会社」を除いた計数である。

区分	平成19		20		21		22		23	
	7-9	増加率	10-12	増加率	1-3	増加率	4-6	増加率	7-9	増加率
全産業	132,936	0.7	142,894	4.5	137,548	17.5	153,939	5.2	103,155	22.4
							(145,393)	(10.5)	(103,034)	(22.5)
製造業	56,863	3.6	70,040	3.3	53,893	15.7	65,159	11.7	41,181	27.6
食料品	3,970	5.1	5,014	18.2	3,202	61.8	4,864	2.1	3,741	5.8
化学	7,925	11.8	11,136	3.6	4,859	46.0	10,814	5.6	6,941	12.4
石油・石炭	1,123	28.8	610	45.8	1,253	40.7	714	15.3	1,141	1.6
鉄鋼業	4,664	2.3	5,064	2.2	3,695	27.4	4,962	11.6	4,388	5.9
金属製品	2,746	48.0	2,634	2.4	2,818	22.1	2,834	2.3	1,310	52.3
一般機械	5,394	13.9	6,743	9.2	7,285	11.0	6,137	19.6	4,457	17.4
電気機械	5,186	54.6	4,981	6.5	3,882	7.3	5,935	12.6	2,523	51.3
情報通信機械	3,569	1.5	3,876	16.3	3,810	4.6	3,695	29.3	1,750	51.0
輸送用機械	9,116	0.2	12,828	14.9	10,576	2.6	10,819	9.0	5,754	36.9
非製造業	76,074	1.5	72,854	5.7	83,655	18.6	88,780	0.2	61,974	18.5
							(80,234)	(9.4)	(61,853)	(18.7)
建設業	4,829	3.0	4,693	13.1	9,486	50.0	348	92.4	133	97.2
卸売・小売業	22,327	9.4	24,873	12.9	23,262	20.4	29,316	7.9	21,533	3.6
不動産業	8,582	1.8	8,460	6.1	10,063	10.9	7,702	1.9	7,311	14.8
情報通信業	8,910	33.4	9,349	19.7	10,940	14.6	11,237	5.1	8,499	4.6
運輸業	9,838	65.5	8,909	22.1	3,234	34.0	9,953	3.5	6,533	33.6
電気業	4,567	13.1	146	106.3	1,943	727.7	1,572	172.2	1,213	126.6
サービス業	12,784	8.1	12,790	2.8	21,401	10.2	26,084	63.8	12,991	1.6
							(17,538)	(10.1)	(12,869)	(0.7)
資本金別										
10億円以上	82,730	1.3	84,429	1.7	67,816	17.3	95,237	3.6	62,622	24.3
							(86,691)	(12.2)	(62,501)	(24.5)
1億円~10億円	16,417	16.9	20,061	13.2	21,057	15.1	14,539	12.9	14,835	9.6
1,000万円~1億円	33,790	3.9	38,404	5.7	48,675	18.7	44,163	6.0	25,698	23.9

(注) 1. 増加率は対前年同期増加率である。
2. 全産業及び非製造業には金融業、保険業は含まれていない。
3. 《 》書きは、「金融機関を子会社とする純粋持株会社」を除いた計数である。

(参考) 季節調整済み前期比増加率(経常利益)

(単位：%)

区分	平成19		20		21		22		23	
	7-9	増加率	10-12	増加率	1-3	増加率	4-6	増加率	7-9	増加率
全産業	3.4		6.5		7.4		11.3		18.9	
	(3.8)		(7.3)		(7.0)		(6.3)		(15.0)	
製造業	5.7		3.9		8.6		4.6		20.3	
非製造業	1.6		8.5		6.5		16.5		17.9	
	(2.3)		(9.9)		(5.8)		(7.6)		(10.9)	

(注) 1. 全産業及び非製造業には金融業、保険業は含まれていない。
2. 《 》書きは、「金融機関を子会社とする純粋持株会社」を除いた計数である。

第3表 売上高経常利益率の推移

(3) 利益率（金融業、保険業を除く）（第3表）

売上高経常利益率は2.7%（前年同期3.5%、前期4.3%）となった。

業種別にみると、製造業は3.5%（前年同期4.7%、前期5.8%）、

非製造業は2.4%（前年同期3.0%、前期3.6%）となった。

（単位：％）

区 分	平成19 7～9	10～12	平成20 1～3	4～6	7～9
全 産 業	3.5	3.7	3.5	4.3 (4.1)	2.7 (2.7)
製 造 業	4.7	5.6	4.4	5.8	3.5
食 料 品	3.5	4.2	3.0	4.2	3.2
化 学	7.4	9.8	4.6	9.7	5.6
石 油 ・ 石 炭	2.2	1.0	2.1	1.2	1.8
鉄 鋼 業	8.3	8.5	6.5	9.2	7.1
金 属 製 品	5.0	4.7	4.9	5.4	2.5
一 般 機 械	5.9	7.3	7.1	6.8	4.7
電 気 機 械	4.2	4.2	3.3	5.8	2.2
情 報 通 信 機 械	3.2	3.4	3.3	3.6	1.8
輸 送 用 機 械	4.7	6.0	5.0	6.0	3.1
非 製 造 業	3.0	2.7	3.1	3.6 (3.3)	2.4 (2.4)
建 設 業	1.8	1.7	2.8	0.2	0.1
卸 売 ・ 小 売 業	1.6	1.7	1.6	2.2	1.5
不 動 産 業	10.4	10.3	11.7	10.0	7.9
情 報 通 信 業	5.9	6.0	6.9	7.9	5.8
運 輸 業	6.6	5.9	2.1	6.4	4.0
電 気 業	10.0	0.3	4.0	3.7	2.4
サ ー ビ ス 業	3.2	3.3	5.6	7.1 (4.9)	3.6 (3.5)
資 本 金 別					
10 億 円 以 上	5.2	5.3	4.0	6.2 (5.7)	3.8 (3.8)
1 億 円 ～ 10 億 円	2.7	3.1	3.3	2.4	2.4
1,000 万 円 ～ 1 億 円	2.2	2.3	3.1	3.0	1.8

（注） 1. 全産業及び非製造業には金融業、保険業は含まれていない。

2. 《 》書きは、「金融機関を子会社とする純粋持株会社」を除いた計数である。

第4表 設備投資の推移

(単位：億円、%)

2. 投資の動向（金融業、保険業を除く）（第3図）

(1) 設備投資（第4表）

設備投資額は12兆1,042億円で、増加率は 13.0%（前期 6.5%）となった。

業種別にみると、製造業では、化学、一般機械などで増加したものの、食料品、情報通信機械などで減少したことから、製造業全体では 0.9%（同1.4%）となった。一方、非製造業では、卸売・小売業、電気業などで増加したものの、サービス業、運輸業などで減少したことから、非製造業全体では 20.3%（同 11.6%）となった。

資本金階層別の増加率をみると、10億円以上の階層は 17.0%（同 6.0%）、1億円～10億円の階層は 5.4%（同 14.9%）、1,000万円～1億円の階層は 6.6%（同 2.9%）となった。

なお、ソフトウェア投資額は8,402億円で、増加率は 8.4%（同7.9%）となり、ソフトウェア投資額を除いた設備投資額は11兆2,640億円で、増加率は 13.3%（同 7.6%）となった。

区 分	平成19 7～9		20 10～12		20 1～3		20 4～6		20 7～9	
	金額	増加率	金額	増加率	金額	増加率	金額	増加率	金額	増加率
全 産 業	139,113 (129,942)	1.2 (0.6)	130,253 (122,090)	7.7 (7.3)	168,648 (155,327)	4.9 (5.3)	108,680 (100,434)	6.5 (7.6)	121,042 (112,640)	13.0 (13.3)
製 造 業	52,530 (49,430)	6.1 (5.0)	48,652 (46,360)	0.5 (0.5)	60,250 (56,665)	0.9 (0.7)	45,872 (43,077)	1.4 (0.3)	52,057 (48,786)	0.9 (1.3)
食 料 品	4,606	17.2	4,159	4.5	3,828	18.1	3,613	33.3	2,986	35.2
化 学	5,675	16.6	5,435	4.6	5,633	8.3	5,458	26.2	6,322	11.4
石 油 ・ 石 炭	733	36.3	900	2.2	978	15.7	827	11.9	1,134	54.8
鉄 鋼 業	3,191	28.7	2,663	8.6	3,828	10.4	2,502	6.6	2,998	6.1
金 属 製 品	2,013	1.1	2,633	41.7	3,193	76.1	1,693	55.6	2,341	16.3
一 般 機 械	4,260	12.5	4,250	0.5	5,582	6.9	3,943	1.3	4,722	10.8
電 気 機 械	5,335	0.8	3,460	13.3	5,818	18.6	5,748	32.6	5,132	3.8
情 報 通 信 機 械	6,015	12.7	5,618	2.3	7,439	6.2	5,206	15.9	5,574	7.3
輸 送 用 機 械	8,435	13.1	8,365	8.7	11,715	9.9	6,607	10.4	8,228	2.4
非 製 造 業	86,583 (80,511)	5.1 (3.7)	81,601 (75,730)	12.0 (11.5)	108,398 (98,662)	7.8 (8.4)	62,807 (57,357)	11.6 (12.7)	68,984 (63,853)	20.3 (20.7)
建 設 業	3,114	1.6	3,217	40.4	3,056	54.0	3,285	5.6	3,452	10.8
卸 売 ・ 小 売 業	12,204	4.1	13,471	11.6	16,199	17.0	11,304	9.1	13,953	14.3
不 動 産 業	4,913	15.2	4,287	23.6	8,737	20.5	3,479	1.4	5,306	8.0
情 報 通 信 業	9,631	29.7	8,942	33.5	14,983	10.3	10,493	20.3	9,670	0.4
運 輸 業	16,311	74.3	10,071	22.4	16,695	6.3	8,072	15.0	9,816	39.8
電 気 業	4,939	20.7	6,628	21.6	7,293	12.5	5,577	15.0	5,765	16.7
サ ー ビ ス 業	30,427	22.7	26,778	28.7	32,314	27.9	17,344 (17,348)	36.9 (36.9)	17,336 (17,329)	43.0 (43.0)
資 本 金 別										
10 億 円 以 上	88,173	6.8	75,786	7.5	105,169	2.5	66,508 (66,512)	6.0 (6.0)	73,221 (73,215)	17.0 (17.0)
1 億 円 ～ 10 億 円	18,346	13.7	17,739	12.2	22,698	13.7	14,565	14.9	17,363	5.4
1,000 万 円 ～ 1 億 円	32,595	11.7	36,728	5.9	40,782	5.6	27,607	2.9	30,457	6.6

(参考) 季節調整済前期比増加率（ソフトウェアを除く）(単位：%)

区 分	平成19 7～9		20 10～12		20 1～3		20 4～6		20 7～9	
	金額	増加率	金額	増加率	金額	増加率	金額	増加率	金額	増加率
全 産 業		3.5 (3.5)		3.0 (3.0)		0.1 (0.1)		7.0 (7.0)		3.5 (3.5)
製 造 業		1.1		0.1		1.6		0.1		2.0
非 製 造 業		6.4 (6.4)		4.7 (4.7)		1.1 (1.1)		11.4 (11.4)		4.6 (4.6)

- (注) 1. 設備投資とは、有形固定資産（土地の購入費を除き、整地費・造成費を含む）及びソフトウェアの新設額である。
 2. 増加率は対前年同期増加率である。
 3. ソフトウェア投資額を含む。()書きは、ソフトウェア投資額を除いたものである。
 4. 全産業及び非製造業には金融業、保険業は含まれていない。
 5. 《 》書きは、「金融機関を子会社とする純粋持株会社」を除いた計数である。(ソフトウェア投資額を含む)

(注) 1. 全産業及び非製造業には金融業、保険業は含まれていない。
 2. 《 》書きは、「金融機関を子会社とする純粋持株会社」を除いた計数である。

(参考表 1) 設備投資の推移

(単位：億円、%)

区 分	平成19		20		21		22		23	
	7~9	増加率	10~12	増加率	1~3	増加率	4~6	増加率	7~9	増加率
全 産 業 (リース業を除く)	120,112	4.2	113,899	1.4	148,125	0.4	102,322	3.8	115,029	4.2
非 製 造 業 (リース業を除く)	67,583	2.8	65,247	2.8	87,875	0.1	56,449	5.8	62,972	6.8
リ ー ス 業	19,001	25.6	16,354	36.2	20,523	31.2	6,361	64.0	6,006	68.4
資 本 金 別 (リース業を除く)										
10 億 円 以 上	73,188	12.3	63,770	1.9	89,578	3.0	62,278	8.9	69,147	5.5
1 億 円 ~ 10 億 円	15,892	17.1	14,571	18.4	19,288	21.0	13,529	5.6	16,500	3.8
1,000 万 円 ~ 1 億 円	31,033	0.5	35,558	8.8	39,259	8.7	26,515	2.1	29,382	5.3

これまで、ファイナンス・リースにおけるリース物件については、貸し手側では固定資産として計上され、借り手側ではオフバランス処理されることが多かったが、「リース取引に関する会計基準」の適用(注)により、貸し手側では流動資産に計上され、借り手側では固定資産に計上されることとなった。

(注)「リース取引に関する会計基準」の適用時期は、平成20年4月1日以後開始する事業年度より適用。ただし、平成19年4月1日以後開始する事業年度から適用することができる。

法人企業統計調査では、有形固定資産及びソフトウェアの新設額を設備投資として扱っているため、今回の設備投資の計数には、上記会計基準の変更も影響していると考えられる。なお、全産業からリース業を除いた計数は参考表1のとおりである。

今回調査においては、固定資産が増加した法人に対して、上記会計基準の適用状況について調査を行った。調査結果は参考表2のとおりである。

(注) 1. 設備投資とは、有形固定資産(土地の購入費を除き、整地費・造成費を含む)及びソフトウェアの新設額である。
2. 増加率は対前年同期増加率である。
3. 全産業及び非製造業には金融業、保険業は含まれていない。
4. 「金融機関を子会社とする純粋持株会社」を除いた計数である。

(参考表 2) 「リース取引に関する会計基準」の適用状況表

(単位：社)

区分	母集団法人数	固定資産の増加額あり		固定資産の増加額なし
		適用した	適用していない	
全 産 業	1,146,470	35,577	275,307	835,586
製 造 業	199,113	8,230	62,677	128,206
非 製 造 業	947,357	27,347	212,630	707,380
資 本 金 別				
10 億 円 以 上	5,633	1,413	3,835	385
1 億 円 ~ 10 億 円	29,166	3,702	18,496	6,968
1,000 万 円 ~ 1 億 円	1,111,671	30,462	252,976	828,233

(注) 1. 平成20年7-9月期調査において、固定資産の増加額を記入した法人に、その増加額がリース取引に関する会計基準の適用によるものかを調査したものである。
2. 全産業及び非製造業には金融業、保険業は含まれていない。

(2) 在庫投資（第5表）

在庫投資額は5,967億円（前年同期4,251億円）となった。

業種別にみると、製造業の投資額は5,300億円（同2,166億円）、非製造業の投資額は666億円（同2,085億円）となった。

また、在庫率は8.3%（同8.7%）となった。

第5表 在庫投資と在庫率の推移

（単位：億円、%）

区 分	平成19		20		21		22		23	
	7～9	増加額	10～12	増加額	1～3	増加額	4～6	増加額	7～9	増加額
全 産 業	4,251	10,072	60,894	16,834	77,138	15,312	62,072	5,854	5,967	1,715
							(62,074)	(5,855)	(5,949)	(1,698)
{ 製品・商品 仕掛品 原材料	2,896	4,425	15,492	6,128	13,241	2,001	21,494	3,688	2,506	390
	4,055	4,767	37,526	19,478	57,424	19,311	22,605	7,033	6,436	2,382
	3,092	881	7,876	8,772	6,473	6,000	17,973	9,199	2,036	1,056
製 造 業	2,166	2,734	16,767	3,450	24,002	4,571	31,910	2,151	5,300	3,134
非 製 造 業	2,085	7,339	44,127	20,284	53,136	19,883	30,162	3,703	666	1,419
							(30,164)	(3,704)	(649)	(1,437)
建 設 業	684	4,779	21,398	15,233	35,060	7,885	10,912	6,121	6,163	5,479
卸 売 ・ 小 売 業	1,682	4,393	13,838	5,818	13,950	2,142	13,692	3,371	363	1,319
不 動 産 業	4,609	4,406	3,589	3,916	4,444	991	1,049	4,247	8,597	13,206
在 庫 率	8.7		8.8		8.3		8.7		8.3	
							(8.7)		(8.3)	

（注）1．増加額は対前年同期増加額である。

2．在庫率 = $\frac{\text{棚卸資産(期末)}}{\text{売上高}} \times 100$

3．在庫投資 = 調査対象期間中の棚卸資産増加額

4．全産業及び非製造業には金融業、保険業は含まれていない。

5．《 》書きは、「金融機関を子会社とする純粋持株会社」を除いた計数である。

3. 資金事情（金融業、保険業を除く）（第6表）

受取手形・売掛金は221兆9,661億円（増加率 6.0%）、支払手形・買掛金は177兆2,452億円（同 10.7%）となった。

短期借入金は163兆3,221億円（同11.9%）、長期借入金は240兆3,023億円（同 1.5%）となった。

現金・預金は126兆84億円（同 12.0%）、有価証券は23兆4,773億円（同 32.5%）となった。

また、手元流動性は10.0%（前年同期10.7%）となった。

4. 自己資本比率（金融業、保険業を除く）（第7表、第4図）

自己資本比率は36.0%（前年同期34.5%）となった。

第6表 資金関連項目の推移（全産業）

（単位：億円、%）

区 分	平成19		20		21		22		23	
	7-9	増加率	10-12	増加率	1-3	増加率	4-6	増加率	7-9	増加率
受取手形・売掛金	2,360,574	1.9	2,426,740	0.9	2,382,039	4.9	2,227,888	3.0	2,219,661	6.0
							(2,219,974)	(3.4)	(2,218,808)	(6.0)
支払手形・買掛金	1,984,592	5.4	2,068,179	3.6	1,963,435	4.9	1,783,693	8.3	1,772,452	10.7
							(1,783,882)	(8.3)	(1,772,373)	(10.7)
短期借入金	1,459,344	11.0	1,511,146	10.0	1,464,032	9.7	1,627,523	12.6	1,633,221	11.9
							(1,604,716)	(11.0)	(1,629,330)	(11.6)
長期借入金	2,440,412	1.7	2,349,421	4.3	2,313,508	6.1	2,399,231	3.8	2,403,023	1.5
							(2,383,653)	(3.1)	(2,400,611)	(1.6)
現金・預金	1,431,311	10.8	1,357,951	6.9	1,338,179	0.3	1,257,533	13.4	1,260,084	12.0
							(1,250,939)	(13.9)	(1,259,352)	(12.0)
有価証券	177,140	12.6	183,717	22.5	197,895	29.7	212,989	36.6	234,773	32.5
							(202,272)	(29.7)	(233,188)	(31.6)
手元流動性	10.7		9.8		9.9		10.4		10.0	
							(10.3)		(9.9)	

- （注）1. 受取手形・売掛金、支払手形・買掛金、短期借入金、長期借入金、現金・預金、有価証券は期末残高である。
 2. 有価証券は流動資産中の有価証券である。
 3. 増加率は対前年同期増加率である。
 4. 手元流動性 = $\frac{\text{現金} + \text{預金} + \text{有価証券}}{\text{売上高}} \times 100$ （期首・期末平均）
 5. 全産業には金融業、保険業は含まれていない。
 6. 《 》書きは、「金融機関を子会社とする純粋持株会社」を除いた計数である。

第7表 自己資本比率の推移

（単位：%）

区 分	平成19	10-12	20	4-6	7-9
	7-9		1-3		
全 産 業	34.5	34.3	34.8	35.6	36.0
				(34.7)	(35.8)
資 本 金 別					
10 億 円 以 上	39.6	39.3	39.0	41.4	41.6
				(39.8)	(41.4)
1 億 円 ~ 10 億 円	30.6	30.1	31.5	32.4	32.2
1,000 万 円 ~ 1 億 円	29.1	29.3	30.4	28.4	29.2

- （注）1. 自己資本比率 = $\frac{\text{純資産} - \text{新株予約権}}{\text{総資本}} \times 100$
 2. 全産業には金融業、保険業は含まれていない。
 3. 《 》書きは、「金融機関を子会社とする純粋持株会社」を除いた計数である。

5. 経常利益（金融業、保険業を含む）（第8表）

全産業（金融業、保険業を含む）では、経常利益は10兆5,066億円となった。

金融業、保険業を業種別にみると、銀行業で734億円、貸金業等で107億円、金融商品取引業で249億円などとなり、金融業、保険業では1,911億円となった。

全産業（金融業、保険業を含む）を資本金別にみると、資本金10億円以上で6兆3,074億円、資本金1～10億円で1兆5,531億円、資本金1,000万円～1億円で2兆6,461億円となった。

金融業、保険業を資本金別にみると、資本金10億円以上で452億円、資本金1～10億円で696億円、資本金1,000万円～1億円で763億円となった。

第8表 経常利益の推移

（単位：億円、％）

区 分	平成20			
	4～6	増加率	7～9	増加率
全産業 (金融業、保険業を含む)	169,928	-	105,066	-
金融業、保険業	15,989	-	1,911	-
銀行業	6,898	-	734	-
貸金業等	2,371	-	107	-
金融商品取引業	732	-	249	-
その他の金商	2,360	-	508	-
生命保険業	2,337	-	565	-
損害保険業	894	-	170	-
その他の保険業	397	-	290	-
全産業 (金融業、保険業を含む)	資 本 金 別			
	10 億 円 以 上	108,861	-	63,074
	1 億 円 ～ 10 億 円	15,750	-	15,531
	1,000 万 円 ～ 1 億 円	45,316	-	26,461
金 融 業 、 保 険 業	資 本 金 別			
	10 億 円 以 上	13,625	-	452
	1 億 円 ～ 10 億 円	1,211	-	696
	1,000 万 円 ～ 1 億 円	1,154	-	763

（注）1.増加率は対前年同期増加率である。なお、-印は対前年同期増加率がないためである。

2.貸金業等とは、貸金業、クレジットカード業等非預金信用機関をいう。

3.金融商品取引業とは、金融商品取引業（第一種金融商品取引業であって有価証券関連業に限る）をいう。

4.その他の金商とは、その他の金融商品取引業、商品先物取引業をいう。

6. 設備投資（金融業、保険業を含む）（第9表）

全産業（金融業、保険業を含む）では、設備投資額は12兆7,372億円となった。

金融業、保険業を業種別にみると、銀行業で3,511億円、貸金業等で1,336億円、金融商品取引業で313億円などとなり、金融業、保険業では6,330億円となった。

全産業（金融業、保険業を含む）を資本金別にみると、資本金10億円以上で7兆9,161億円、資本金1～10億円で1兆7,507億円、資本金1,000万円～1億円で3兆704億円となった。

金融業、保険業を資本金別にみると、資本金10億円以上で5,940億円、資本金1～10億円で143億円、資本金1,000万円～1億円で247億円となった。

なお、全産業（金融業、保険業を含む）のソフトウェア投資額は1兆1,701億円で、ソフトウェアを除く設備投資額は、11兆5,671億円となった。

第9表 設備投資の推移

（単位：億円、％）

区 分	平成20			
	4～6	増加率	7～9	増加率
全産業 （金融業、保険業を含む）	115,084	-	127,372	-
	(103,497)	(-)	(115,671)	(-)
金融業、保険業	6,404	-	6,330	-
	(3,063)	(-)	(3,032)	(-)
銀行業	3,321	-	3,511	-
貸金業等	1,758	-	1,336	-
金融商品取引業	361	-	313	-
その他の金商	220	-	320	-
生命保険業	502	-	568	-
損害保険業	136	-	188	-
その他の保険業	106	-	98	-
全産業 （金融業、 保険業を含む）	資 本 金 別			
	10 億 円 以 上	71,998	-	79,161
	1 億 円 ～ 10 億 円	14,695	-	17,507
	1,000 万 円 ～ 1 億 円	28,391	-	30,704
金融業、 保険業	資 本 金 別			
	10 億 円 以 上	5,491	-	5,940
	1 億 円 ～ 10 億 円	130	-	143
	1,000 万 円 ～ 1 億 円	784	-	247

（注）1．設備投資とは、有形固定資産（土地の購入費を除き、整地費・造成費を含む）及びソフトウェアの新設額である。

2．増加率は対前年同期増加率である。なお、-印は対前年同期増加率がないためである。

3．ソフトウェア投資額を含む。（ ）書きは、ソフトウェア投資額を除いたものである。

4．貸金業等とは、貸金業、クレジットカード業等非預金信用機関をいう。

5．金融商品取引業とは、金融商品取引業（第一種金融商品取引業であって有価証券関連業に限る）をいう。

6．その他の金商とは、その他の金融商品取引業、商品先物取引業をいう。

第10表 自己資本比率の推移

(単位：%)

区 分		平成20	
		4-6	7-9
全産業 (金融業、保険業を含む)		19.2	19.3
金融業、保険業		5.6	5.2
全産業 (金融業、 保険業を含む)	資本金別		
	10億円以上	16.6	16.5
	1億円～10億円	26.8	26.9
	1,000万円～1億円	26.9	27.7
金融業、 保険業	資本金別		
	10億円以上	5.4	5.0
	1億円～10億円	8.3	8.5
	1,000万円～1億円	8.5	9.0

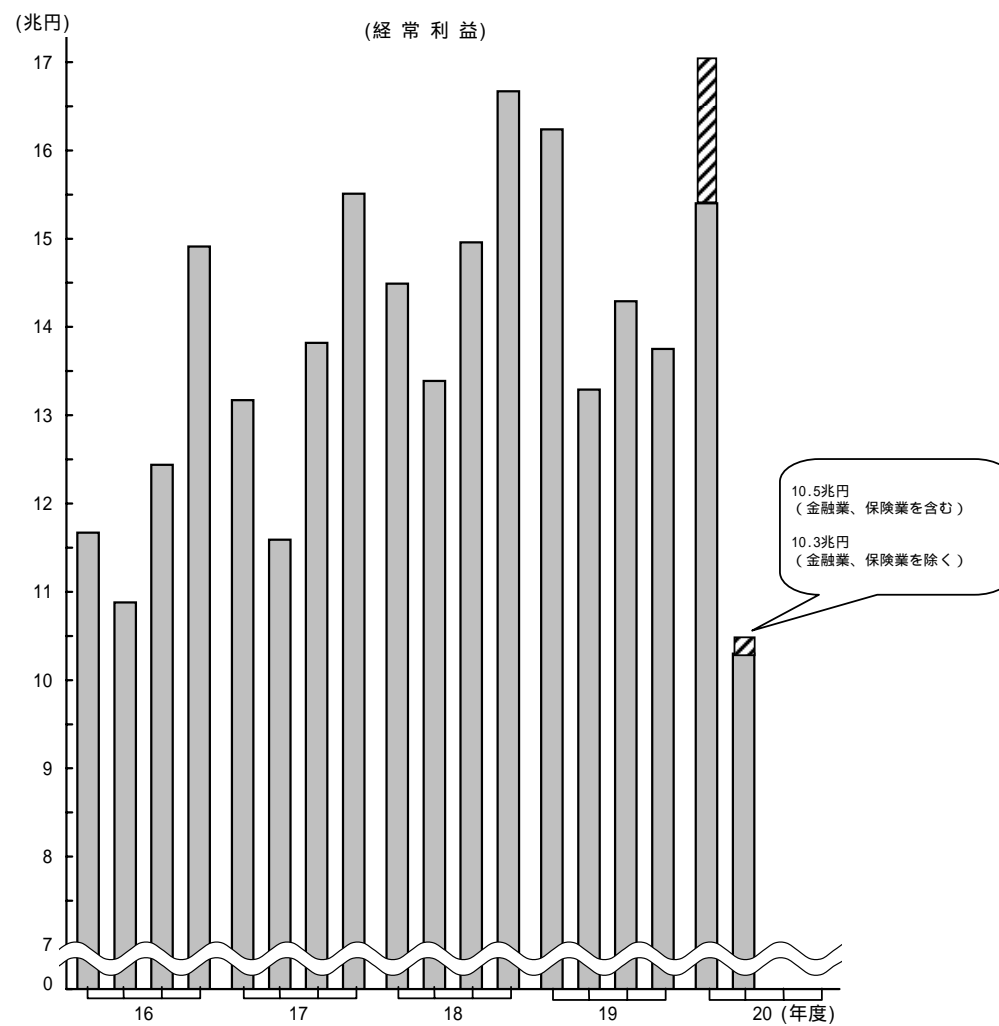
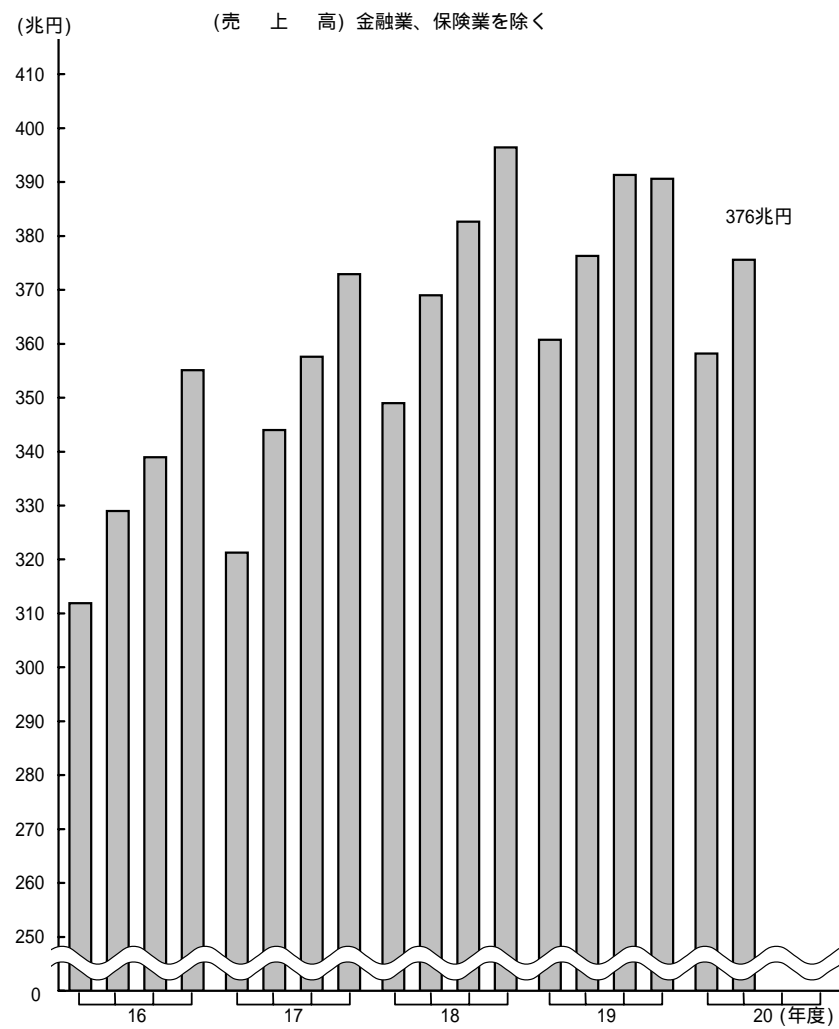
7. 自己資本比率(金融業、保険業を含む)(第10表)

全産業(金融業、保険業を含む)では、自己資本比率は19.3%となつた。

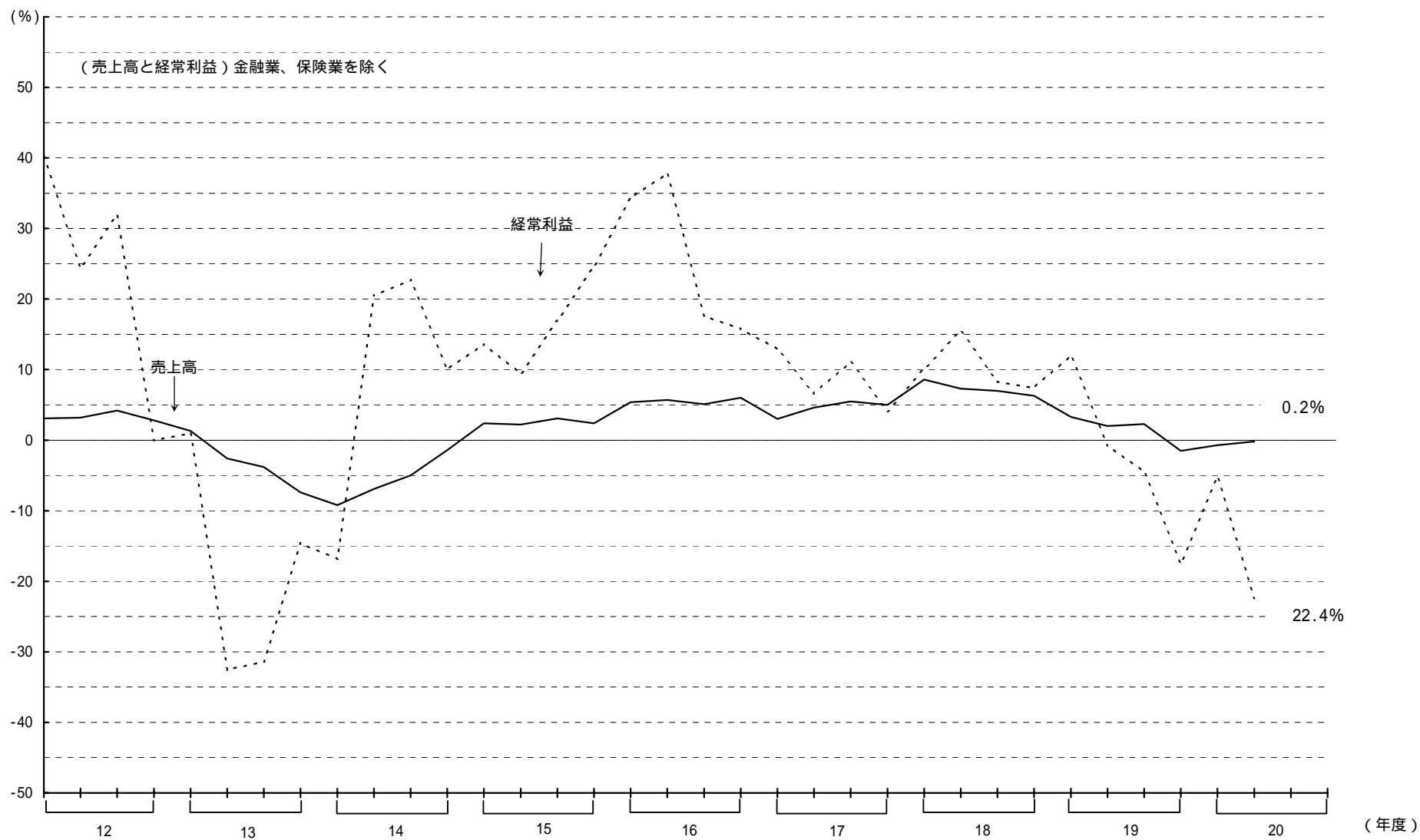
金融業、保険業では、自己資本比率は5.2%となった。

(注) 自己資本比率 = $\frac{\text{純資産} - \text{新株予約権}}{\text{総資本}} \times 100$

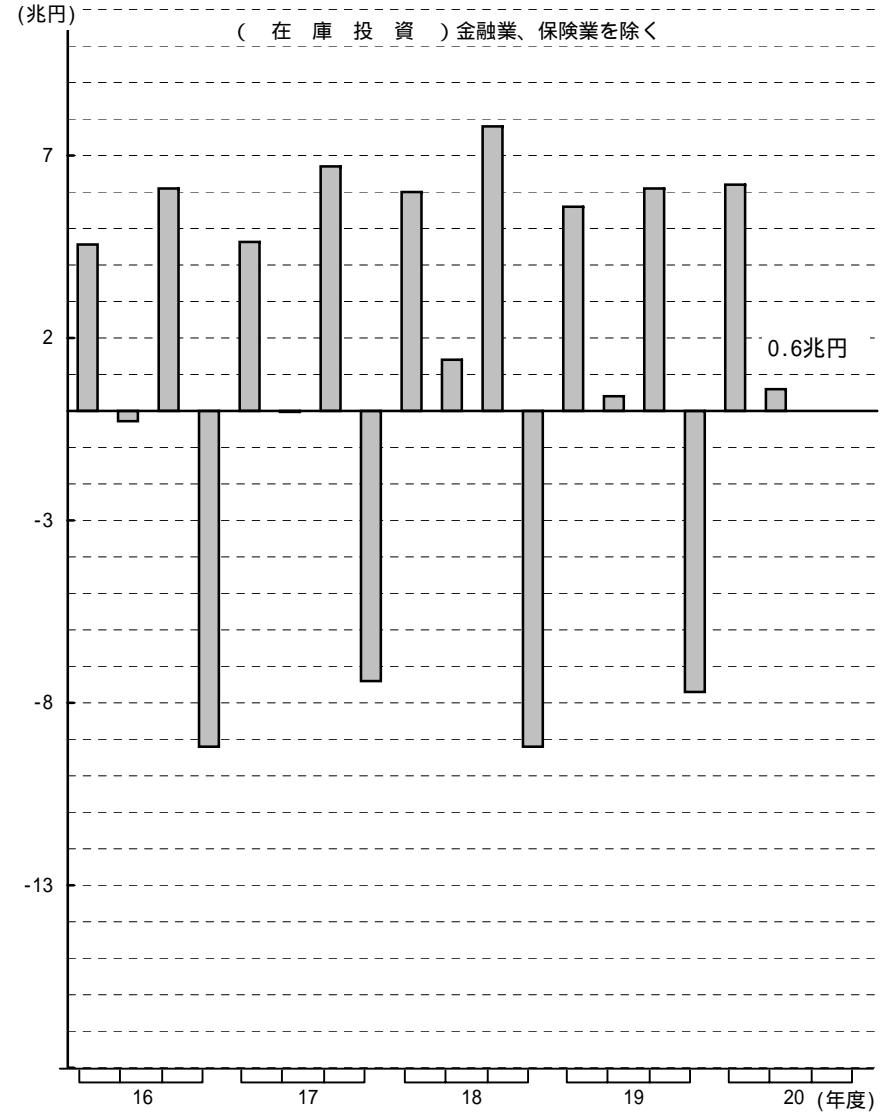
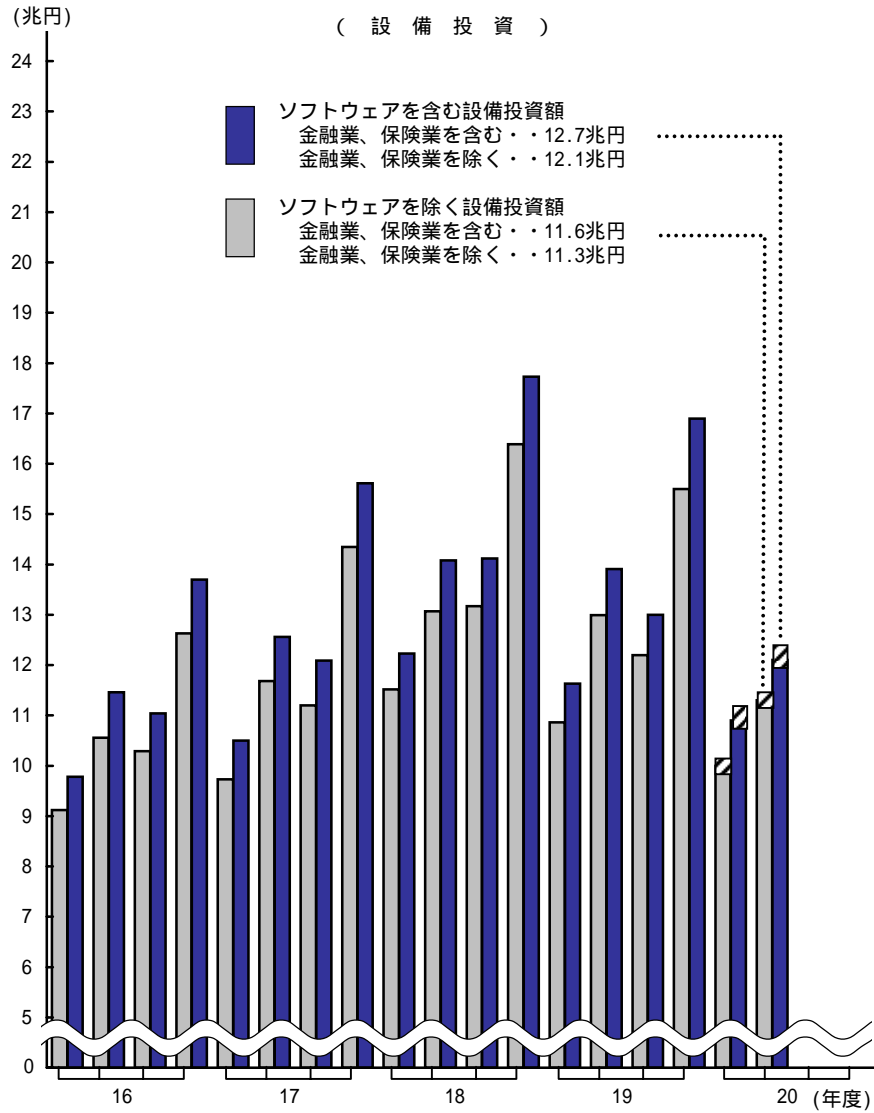
第 1 図 売上高と経常利益



第2図 対前年同期増加率



第3図 設備投資と在庫投資



第4図 自己資本比率の推移（金融業、保険業を除く）



四半期別法人企業統計調査の季節調整方法について

1. 採用した季節調整法

() 法人企業統計の季節調整法

米国商務省センサス局で開発している X-12-ARIMA (2002) (Version0.2.10) を用いて季節調整系列を作成しています。

() RegARIMA モデルの選択

X-12-ARIMA 中の RegARIMA モデルにおける階差次数・季節階差次数はそれぞれ 1 に固定し、他の次数は 2 以下の範囲内で AIC (赤池情報量規準) の最小化により定めています。なお、平成 20 年 4-6 月期にモデルの見直しをしています。

() 選択された RegARIMA モデル

対象項目、業種ごとに右記のスペックを使用しています。

変化点・異常値分析の結果、売上高と経常利益の非製造業については、平成元年 1-3 月期、4-6 月期および平成 9 年 1-3 月期を変化時点として消費税効果をモデルに取り入れています。また、曜日効果については取り入れていません。

データ利用期間は昭和 60 年 4-6 月期以降、先行き予測期間は 4 期 (1 年分) です。

		RegARIMA モデル	消費税効果
売上高	製造業	(211)(211)	なし
	非製造業	(012)(212)	あり
経常利益	製造業	(211)(011)	なし
	非製造業	(110)(012)	あり
設備投資	製造業	(212)(012)	なし
	非製造業	(212)(210)	なし

2. 季節調整を採用した対象項目

() 対象項目は売上高、経常利益、設備投資の 3 項目です。

() 業種については、全産業、製造業、非製造業の 3 系列とし、資本金規模はそれぞれ全規模のみとしています。

全産業については、製造業と非製造業の季節調整値の合計によっています。

3. 季節調整済前期比増加率の公表方法

毎四半期ごとに、新たなデータを追加して RegARIMA モデルによる推定を行い、当該調査期の季節調整済前期比増加率を公表します。また、過去の季節調整済前期比増加率の改訂を、毎回の季報発表時に遡及して行います。

モデルの見直しは毎年定期的に行っており、妥当性を検討しています。

(注) 全産業及び非製造業には、金融業、保険業は含まれていない。

1. 全産業 資産・負債・純資産，及び損益

(単位:億円,%)

項目	2007		2008		2007		2008		対前年同期増加率	
	7-9	10-12	1-3	4-6	7-9	10-12	1-3	4-6	7-9	
母集団(社)	1,160,443	1,160,243	1,160,068	1,146,750	1,146,470	-1.0	-1.0	-1.0	-1.2	-1.2
流動資産	6,372,152	6,525,750	6,341,519	6,267,514	6,297,801	6.1	5.1	0.8	0.4	-1.2
現金・預金	1,431,311	1,357,951	1,338,179	1,257,533	1,260,084	10.8	6.9	-0.3	-13.4	-12.0
受取手形・売掛金	2,360,574	2,426,740	2,382,039	2,227,888	2,219,661	1.9	0.9	-4.9	-3.0	-6.0
有価証券	177,140	183,717	197,895	212,989	234,773	12.6	22.5	29.7	36.6	32.5
株式	51,115	52,112	51,434	55,395	53,801	4.8	3.9	23.4	3.7	5.3
公社債	48,915	47,956	52,934	46,212	50,554	1.4	21.5	15.9	10.2	3.4
その他の有価証券	77,110	83,649	93,527	111,383	130,418	28.0	38.8	43.5	83.8	69.1
棚卸資産	1,303,834	1,375,080	1,300,376	1,249,006	1,249,879	15.4	12.8	13.9	-0.1	-4.1
製品又は商品	688,519	704,808	694,245	640,890	636,215	19.8	15.5	13.9	-0.8	-7.6
仕掛品	432,981	481,082	423,599	413,284	421,827	11.7	8.4	14.8	-3.3	-2.6
原材料・貯蔵品	182,334	189,190	182,532	194,832	191,837	9.0	14.8	12.1	9.7	5.2
その他	1,099,293	1,182,261	1,123,031	1,320,098	1,333,404	-1.3	1.3	-2.4	21.4	21.3
固定資産	7,123,431	7,064,266	7,046,037	7,376,460	7,429,288	-3.4	-6.4	-7.3	4.8	4.3
繰延資産	17,777	17,527	16,713	25,103	24,541	-8.3	-2.8	-23.7	21.0	38.0
資産合計	13,513,360	13,607,544	13,404,269	13,669,076	13,751,630	0.8	-1.2	-3.7	2.7	1.8
負債	8,851,751	8,935,184	8,733,865	8,801,814	8,804,114	-0.9	-3.1	-5.5	1.6	-0.5
流動負債	5,003,112	5,183,426	5,020,914	4,951,111	4,953,162	-0.1	-0.2	-3.9	-0.1	-1.0
支払手形・買掛金	1,984,592	2,068,179	1,963,435	1,783,693	1,772,452	5.4	3.6	-4.9	-8.3	-10.7
短期借入金	1,459,344	1,511,146	1,464,032	1,627,523	1,633,221	-11.0	-10.0	-9.7	12.6	11.9
金融機関借入金	1,091,353	1,145,096	1,081,148	1,174,388	1,181,437	-3.0	0.5	-3.3	8.7	8.3
その他の借入金	367,991	366,049	382,884	453,135	451,784	-28.4	-32.1	-23.9	24.0	22.8
引当金	90,650	67,491	92,017	87,093	94,434	4.5	3.6	1.4	2.2	4.2
その他	1,468,526	1,536,611	1,501,429	1,452,802	1,453,055	5.0	5.7	3.5	-1.8	-1.1
固定負債	3,845,257	3,748,601	3,709,893	3,847,378	3,848,057	-2.0	-6.9	-7.6	3.9	0.1
社債	512,220	516,779	517,112	527,245	527,376	-0.6	-1.1	2.5	1.6	3.0
長期借入金	2,440,412	2,349,421	2,313,508	2,399,231	2,403,023	1.7	-4.3	-6.1	3.8	-1.5
金融機関借入金	1,963,139	1,967,804	1,943,636	1,954,135	1,979,713	-1.0	-1.2	-1.6	0.7	0.8
その他の借入金	477,273	381,617	369,872	445,097	423,311	14.6	-17.6	-24.1	19.9	-11.3
引当金	347,275	346,739	347,512	334,847	334,113	-10.5	-12.2	-12.8	-4.7	-3.8
その他	545,350	535,662	531,762	586,055	583,544	-12.3	-18.4	-18.0	12.0	7.0
特別法上の準備金	3,382	3,157	3,057	3,325	2,896	23.7	7.1	34.1	-10.1	-14.4
純資産	4,661,609	4,672,360	4,670,405	4,867,262	4,947,516	4.3	2.7	0.0	4.9	6.1
株主資本	4,336,381	4,378,901	4,423,042	4,485,594	4,637,060	*	*	*	4.7	6.9
資本金	856,774	852,909	852,620	928,332	931,119	0.3	-0.2	-0.4	8.2	8.7
資本剰余金	966,807	964,352	981,715	1,015,362	1,066,963	1.0	-3.0	-4.9	6.5	10.4
利益剰余金	2,642,495	2,700,897	2,723,700	2,694,043	2,796,735	11.9	12.7	12.6	3.6	5.8
自己株式	-129,696	-139,256	-134,993	-152,144	-157,757	*	*	*	*	*
その他	324,643	292,770	246,696	380,433	309,031	-19.5	-30.3	-48.4	8.0	-4.8
新株予約権	585	688	666	1,235	1,426	*	*	*	93.0	143.8
負債及び純資産合計	13,513,360	13,607,544	13,404,269	13,669,076	13,751,630	0.8	-1.2	-3.7	2.7	1.8
受取手形割引引高	63,668	66,306	59,755	52,792	50,628	-4.6	-0.9	-18.1	-24.6	-20.5
売上高	3,762,769	3,913,358	3,906,315	3,582,405	3,756,348	2.0	2.3	-1.5	-0.7	-0.2
売上原価	2,964,090	3,092,624	3,094,123	2,817,048	2,994,518	1.8	2.4	-1.1	0.0	1.0
販売費及び一般管理費	668,575	687,110	672,134	640,964	662,121	3.1	3.3	-0.3	-2.2	-1.0
営業利益	130,103	133,624	140,058	124,392	99,709	0.1	-6.2	-14.2	-7.2	-23.4
受取利息等	14,949	15,379	18,436	26,414	13,188	28.2	6.6	9.0	3.1	-11.8
その他の営業外収益	30,961	32,376	35,175	39,098	32,632	4.1	8.6	4.2	5.1	5.4
支払利息等	22,092	21,889	22,924	21,334	21,603	4.2	4.1	-1.9	5.4	-2.2
その他の営業外費用	20,985	16,596	33,196	14,632	20,772	28.9	4.1	39.6	3.0	-1.0
経常利益	132,936	142,894	137,548	153,939	103,155	-0.7	-4.5	-17.5	-5.2	-22.4
人件費	460,811	480,816	443,287	441,437	449,993	1.9	1.1	1.3	-1.8	-2.3
役員給与	44,426	44,694	43,880	45,622	44,381	1.4	2.0	0.5	2.1	-0.1
役員賞与	1,905	2,386	1,730	1,757	1,464	*	*	*	-2.0	-23.2
従業員給与	300,983	303,546	300,781	289,743	292,743	-14.4	-18.5	-11.1	-3.0	-2.7
従業員賞与	56,845	75,122	39,089	51,392	58,007	*	*	*	7.4	2.0
福利厚生費	56,652	55,067	57,806	52,923	53,398	0.2	-6.7	3.9	-6.7	-5.7
人員(百人)	391,760	394,781	395,051	378,459	377,184	3.9	2.1	2.8	-3.0	-3.7
役員数	28,829	29,413	28,981	28,891	28,313	-3.8	0.5	-1.1	-2.7	-1.8
従業員数	362,931	365,368	366,069	349,568	348,871	4.5	2.2	3.2	-3.1	-3.9

(注)全産業には金融業、保険業は含まれていない。

2. 全産業 規模別主要項目

(単位:億円、%)

区分	項目	対前年同期増加率									
		2007		2008			2007		2008		
		7- 9	10-12	1- 3	4- 6	7- 9	7- 9	10-12	1- 3	4- 6	7- 9
一億円未満	売上高	1,559,538	1,663,386	1,583,000	1,453,601	1,466,727	5.1	4.8	-4.5	-6.9	-6.0
	営業利益	32,794	35,412	50,160	39,996	21,313	4.3	-10.4	-17.5	-5.4	-35.0
	経常利益	33,790	38,404	48,675	44,163	25,698	3.9	-5.7	-18.7	-6.0	-23.9
	設備投資	32,595	36,728	40,782	27,607	30,457	-11.7	-5.9	-5.6	-2.9	-6.6
	設備投資(除ソフトウェア)	31,860	35,918	38,896	26,677	29,526	-10.9	-6.2	-7.5	-4.4	-7.3
	在庫投資	1,267	7,371	-8,477	1,194	-512	-75.2	-74.7	*	*	-140.4
	売上高営業利益率	2.1	2.1	3.2	2.8	1.5					
	売上高経常利益率	2.2	2.3	3.1	3.0	1.8					
	手元流動性	16.0	14.1	14.8	14.8	15.1					
	自己資本比率	29.1	29.3	30.4	28.4	29.2					
一億円以上十億円未満	売上高	608,223	645,968	645,646	593,562	626,061	-9.0	-6.7	-5.7	3.7	2.9
	営業利益	16,009	19,414	21,574	12,512	14,848	-16.2	-12.6	-9.6	-14.3	-7.3
	経常利益	16,417	20,061	21,057	14,539	14,835	-16.9	-13.2	-15.1	-12.9	-9.6
	設備投資	18,346	17,739	22,698	14,565	17,363	-13.7	-12.2	-13.7	-14.9	-5.4
	設備投資(除ソフトウェア)	17,163	16,461	21,053	13,209	16,145	-10.6	-13.4	-14.2	-18.3	-5.9
	在庫投資	2,216	13,229	-17,394	10,729	650	-41.7	-4.2	*	12.4	-70.7
	売上高営業利益率	2.6	3.0	3.3	2.1	2.4					
	売上高経常利益率	2.7	3.1	3.3	2.4	2.4					
	手元流動性	7.8	7.5	7.5	8.1	7.7					
	自己資本比率	30.6	30.1	31.5	32.4	32.2					
十億円以上	売上高	1,595,008	1,604,004	1,677,669	1,535,242	1,663,561	3.7	3.7	3.4	4.2	4.3
	営業利益	81,300	78,798	68,323	71,885	63,549	2.4	-2.3	-13.0	-6.8	-21.8
	経常利益	82,730	84,429	67,816	95,237	62,622	1.3	-1.7	-17.3	-3.6	-24.3
	設備投資	88,173	75,786	105,169	66,508	73,221	6.8	-7.5	-2.5	-6.0	-17.0
	設備投資(除ソフトウェア)	80,919	69,712	95,378	60,549	66,969	6.9	-6.3	-2.0	-6.2	-17.2
	在庫投資	768	40,294	-51,267	50,149	5,829	-85.8	16.0	*	7.4	658.9
	売上高営業利益率	5.1	4.9	4.1	4.7	3.8					
	売上高経常利益率	5.2	5.3	4.0	6.2	3.8					
	手元流動性	6.6	6.4	6.2	7.0	6.3					
	自己資本比率	39.6	39.3	39.0	41.4	41.6					
計	売上高	3,762,769	3,913,358	3,906,315	3,582,405	3,756,348	2.0	2.3	-1.5	-0.7	-0.2
	営業利益	130,103	133,624	140,058	124,392	99,709	0.1	-6.2	-14.2	-7.2	-23.4
	経常利益	132,936	142,894	137,548	153,939	103,155	-0.7	-4.5	-17.5	-5.2	-22.4
	設備投資	139,113	130,253	168,648	108,680	121,042	-1.2	-7.7	-4.9	-6.5	-13.0
	設備投資(除ソフトウェア)	129,942	122,090	155,327	100,434	112,640	-0.6	-7.3	-5.3	-7.6	-13.3
	在庫投資	4,251	60,894	-77,138	62,072	5,967	-70.3	-21.7	*	10.4	40.3
	売上高営業利益率	3.5	3.4	3.6	3.5	2.7					
	売上高経常利益率	3.5	3.7	3.5	4.3	2.7					
	手元流動性	10.7	9.8	9.9	10.4	10.0					
	自己資本比率	34.5	34.3	34.8	35.6	36.0					

(注) 1. 在庫投資の増加率の欄の*は前年同期の計数がマイナスであったため算出できなかったものである。

2. 手元流動性 = $\frac{(\text{現金} \cdot \text{預金} + \text{有価証券}) \text{期首} \cdot \text{期末平均}}{\text{売上高} \times 4} \times 100$

3. 全産業には金融業、保険業は含まれていない。

3.〔金融業、保険業を含む全産業〕 資産・負債・純資産及び損益 と 規模別主要項目

(単位:億円,%)

区分	項目	実 績					対 前 年 同 期 増 加 率				
		2007 7-9	10-12	2008 1-3	4-6	7-9	2007 7-9	10-12	2008 1-3	4-6	7-9
計	母集団(社)				1,164,639	1,164,157					
	固定資産				7,786,323	7,814,159					
	純資産				5,794,737	5,790,708					
	株主資本				5,277,829	5,423,557					
	資本金				1,184,300	1,183,812					
	資本剰余金				1,196,577	1,240,575					
	利益剰余金				3,055,745	3,163,803					
	自己株式				-158,794	-164,634					
	その他				515,396	365,430					
	新株予約権				1,512	1,721					
	経常利益				169,928	105,066					
	人件費				467,163	473,507					
	役員給与				46,466	45,224					
	役員賞与				1,866	1,514					
	従業員給与				304,923	307,760					
従業員賞与				56,577	61,348						
福利厚生費				57,330	57,660						
人員(人)				39,185,061	39,059,894						
役員数				2,931,775	2,873,913						
従業員数				36,253,286	36,185,981						
一 億 円 未 満	経常利益				45,316	26,461					
	設備投資				28,391	30,704					
	設備投資(除ソフトウェア)				27,414	29,741					
	自己資本比率				26.9	27.7					
一 億 円 以 上 未 満	経常利益				15,750	15,531					
	設備投資				14,695	17,507					
	設備投資(除ソフトウェア)				13,307	16,255					
	自己資本比率				26.8	26.9					
十 億 円 以 上	経常利益				108,861	63,074					
	設備投資				71,998	79,161					
	設備投資(除ソフトウェア)				62,776	69,675					
	自己資本比率				16.6	16.5					
計	経常利益				169,928	105,066					
	設備投資				115,084	127,372					
	設備投資(除ソフトウェア)				103,497	115,671					
	自己資本比率				19.2	19.3					

4.〔金融業、保険業〕 資産・負債・純資産及び損益 と 規模別主要項目

(単位:億円,%)

区分	項目	実 績		対 前 年 同 期 増 加 率							
		2007 7-9	10-12	2008 1-3	4-6	7-9	2007 7-9	10-12	2008 1-3	4-6	7-9
計	母集団(社)				17,889	17,687					
	固定資産				409,863	384,870					
	純資産				927,475	843,192					
	株主資本				792,235	786,497					
	資本金				255,968	252,693					
	資本剰余金				181,215	173,612					
	利益剰余金				361,702	367,069					
	自己株式				-6,651	-6,877					
	その他				134,963	56,400					
	新株予約権				277	295					
	経常利益				15,989	1,911					
	人件費				25,726	23,515					
	役員給与				844	843					
	役員賞与				110	51					
従業員給与				15,180	15,017						
従業員賞与				5,185	3,342						
福利厚生費				4,407	4,262						
人員(人)				1,339,165	1,341,446						
役員数				42,717	42,590						
従業員数				1,296,448	1,298,856						
一 億 円 未 満	経常利益				1,154	763					
	設備投資				784	247					
	設備投資(除ソフトウェア)				738	215					
	自己資本比率				8.5	9.0					
一 億 円 以 上 未 満	経常利益				1,211	696					
	設備投資				130	143					
	設備投資(除ソフトウェア)				98	110					
	自己資本比率				8.3	8.5					
十 億 円 以 上	経常利益				13,625	452					
	設備投資				5,491	5,940					
	設備投資(除ソフトウェア)				2,227	2,706					
	自己資本比率				5.4	5.0					
計	経常利益				15,989	1,911					
	設備投資				6,404	6,330					
	設備投資(除ソフトウェア)				3,063	3,032					
	自己資本比率				5.6	5.2					

5.業種別主要項目

(単位:億円、%)

区分	項目	実 績					対前年同期増加率				
		2007		2008		2008	2007		2008		2008
		7- 9	10-12	1- 3	4- 6		7- 9	7- 9	10-12	1- 3	
全 業	売上高	3,762,769	3,913,358	3,906,315	3,582,405	3,756,348	2.0	2.3	-1.5	-0.7	-0.2
	営業利益	130,103	133,624	140,058	124,392	99,709	0.1	-6.2	-14.2	-7.2	-23.4
	経常利益	132,936	142,894	137,548	153,939	103,155	-0.7	-4.5	-17.5	-5.2	-22.4
	設備投資	139,113	130,253	168,648	108,680	121,042	-1.2	-7.7	-4.9	-6.5	-13.0
	設備投資(除ソフトウェア)	129,942	122,090	155,327	100,434	112,640	-0.6	-7.3	-5.3	-7.6	-13.3
	在庫投資	4,251	60,894	-77,138	62,072	5,967	-70.3	-21.7	*	10.4	40.3
	売上高営業利益率	3.5	3.4	3.6	3.5	2.7					
製 造 業	売上高	1,197,898	1,254,175	1,226,771	1,130,991	1,179,347	7.6	6.5	5.9	1.4	-1.5
	営業利益	54,920	62,488	54,174	45,544	39,772	0.5	-4.6	-10.3	-20.9	-27.6
	経常利益	56,863	70,040	53,893	65,159	41,181	-3.6	-3.3	-15.7	-11.7	-27.6
	設備投資	52,530	48,652	60,250	45,872	52,057	6.1	0.5	0.9	1.4	-0.9
	設備投資(除ソフトウェア)	49,430	46,360	56,665	43,077	48,786	5.0	0.5	0.7	0.3	-1.3
	在庫投資	2,166	16,767	-24,002	31,910	5,300	-55.8	25.9	*	7.2	144.7
	売上高営業利益率	4.6	5.0	4.4	4.0	3.4					
非 製 造 業	売上高	2,564,870	2,659,184	2,679,544	2,451,414	2,577,002	-0.5	0.4	-4.5	-1.7	0.5
	営業利益	75,184	71,136	85,883	78,849	59,938	-0.2	-7.5	-16.4	3.2	-20.3
	経常利益	76,074	72,854	83,655	88,780	61,974	1.5	-5.7	-18.6	0.2	-18.5
	設備投資	86,583	81,601	108,398	62,807	68,984	-5.1	-12.0	-7.8	-11.6	-20.3
	設備投資(除ソフトウェア)	80,511	75,730	98,662	57,357	63,853	-3.7	-11.5	-8.4	-12.7	-20.7
	在庫投資	2,085	44,127	-53,136	30,162	666	-77.9	-31.5	*	14.0	-68.1
	売上高営業利益率	2.9	2.7	3.2	3.2	2.3					
農 林 水 産 業	売上高	4,907	5,981	5,047	7,371	6,649	-24.1	-25.4	-17.1	42.8	35.5
	営業利益	-153	135	-55	286	199	-252.4	-80.9	-395.8	*	*
	経常利益	-40	229	13	381	332	-119.2	-69.1	-92.7	*	*
	設備投資	277	530	202	355	329	37.9	93.6	2.1	31.4	18.4
	設備投資(除ソフトウェア)	276	529	194	352	328	38.7	132.0	0.6	31.5	18.9
	在庫投資	78	-71	139	292	61	-12.8	-198.7	240.3	*	-20.8
	売上高営業利益率	-3.1	2.3	-1.1	3.9	3.0					
売上高経常利益率	-0.8	3.8	0.3	5.2	5.0						
手元流動性	14.9	11.5	13.5	10.3	10.4						
自己資本比率	21.5	19.8	21.3	25.3	20.4						

(注) 全産業には金融業、保険業は含まれていない。

5.業種別主要項目

(単位:億円、%)

区分	項目	実 績					対 前 年 同 期 増 加 率				
		2007		2008		2008	2007		2008		2008
		7- 9	10-12	1- 3	4- 6		7- 9	7- 9	10-12	1- 3	
輸送用機械	売上高	194,931	213,881	212,098	180,560	185,374	13.0	19.6	8.5	1.2	-4.9
	営業利益	7,502	10,255	8,174	5,994	3,759	-4.9	13.2	-9.7	-30.5	-49.9
	経常利益	9,116	12,828	10,576	10,819	5,754	-0.2	14.9	2.6	-9.0	-36.9
	設備投資	8,435	8,365	11,715	6,607	8,228	13.1	8.7	9.9	-10.4	-2.4
	設備投資(除ソフトウェア)	8,193	8,118	11,337	6,481	7,965	12.7	8.3	10.1	-10.2	-2.8
	在庫投資	217	4,116	-3,970	2,626	-122	-57.7	14.5	*	-21.2	-156.2
	売上高営業利益率	3.8	4.8	3.9	3.3	2.0					
運輸業	売上高	148,865	151,132	150,604	156,637	162,481	-3.8	-4.8	-1.3	7.2	9.1
	営業利益	10,475	9,558	4,858	9,721	7,729	35.4	8.8	-16.6	-3.2	-26.2
	経常利益	9,838	8,909	3,234	9,953	6,533	65.5	22.1	-34.0	3.5	-33.6
	設備投資	16,311	10,071	16,695	8,072	9,816	74.3	22.4	-6.3	15.0	-39.8
	設備投資(除ソフトウェア)	15,994	9,699	16,162	7,698	9,424	76.4	22.5	-6.6	13.2	-41.1
	在庫投資	563	74	-1,029	970	1,086	*	-82.5	*	15.8	93.0
	売上高営業利益率	7.0	6.3	3.2	6.2	4.8					
卸売・小売業	売上高	1,396,363	1,487,075	1,435,591	1,356,371	1,431,477	-0.3	-0.7	-3.2	-2.7	2.5
	営業利益	18,600	21,313	19,727	21,465	17,528	-9.1	-17.3	-18.6	-2.7	-5.8
	経常利益	22,327	24,873	23,262	29,316	21,533	-9.4	-12.9	-20.4	-7.9	-3.6
	設備投資	12,204	13,471	16,199	11,304	13,953	-4.1	-11.6	17.0	-9.1	14.3
	設備投資(除ソフトウェア)	11,349	12,467	14,700	10,324	13,019	-1.8	-12.4	13.7	-12.5	14.7
	在庫投資	-1,682	13,838	-13,950	13,692	-363	-162.1	-29.6	*	32.7	*
	売上高営業利益率	1.3	1.4	1.4	1.6	1.2					
サービス業	売上高	393,470	381,992	379,680	369,771	363,586	-0.7	5.4	-3.7	-2.7	-7.6
	営業利益	13,483	11,418	20,639	23,802	12,178	-4.3	-5.5	3.0	69.5	-9.7
	経常利益	12,784	12,790	21,401	26,084	12,991	-8.1	2.8	10.2	63.8	1.6
	設備投資	30,427	26,778	32,314	17,344	17,336	-22.7	-28.7	-27.9	-36.9	-43.0
	設備投資(除ソフトウェア)	28,191	24,581	29,473	16,088	16,100	-22.9	-29.8	-27.3	-36.4	-42.9
	在庫投資	-1,140	2,254	-2,149	1,677	-149	*	-61.6	*	-33.6	*
	売上高営業利益率	3.4	3.0	5.4	6.4	3.3					
売上高経常利益率	3.2	3.3	5.6	7.1	3.6						
手元流動性	14.3	15.2	15.2	17.5	17.4						
自己資本比率	28.4	29.1	29.2	34.3	35.7						

(注) 全産業には金融業、保険業は含まれていない。

5.業種別主要項目

(単位:億円、%)

区分	項目	実 績					対前年同期増加率				
		2007		2008		2008	2007		2008		2008
		7- 9	10-12	1- 3	4- 6		7- 9	7- 9	10-12	1- 3	
物 品 賃 貸 業	売上高営業利益	37,990	33,881	37,635	35,384	33,523	-16.7	-25.0	-14.9	0.3	-11.8
	経常利益	1,457	1,478	1,370	1,405	933	-23.0	-10.7	-33.4	-10.4	-36.0
	設備投資	1,399	1,480	1,424	1,430	722	-18.5	-23.1	-28.1	-9.4	-48.3
	設備投資(除ソフトウェア)	20,537	17,798	22,038	8,747	7,225	-24.9	-35.4	-30.6	-53.7	-64.8
	在庫投資	19,031	16,371	20,095	8,307	6,836	-25.4	-36.1	-31.7	-52.0	-64.1
	売上高営業利益率	-174	169	25	108	-145	-719.8	798.9	-69.2	-3.0	*
	売上高経常利益率	3.8	4.4	3.6	4.0	2.8					
(農 業)	売上高営業利益	2,512	2,955	2,995	5,389	4,544	-33.3	-38.1	-22.6	97.0	80.9
	経常利益	-82	-33	-53	319	273	-231.0	-108.9	-306.5	*	*
	設備投資	15	37	42	395	400	-88.3	-90.4	-65.7	2,395.1	2,497.0
	設備投資(除ソフトウェア)	217	461	147	260	232	45.9	177.4	4.5	23.4	7.0
	在庫投資	217	460	145	257	232	46.0	177.2	3.9	22.6	7.1
	売上高営業利益率	23	-65	56	254	38	96.4	*	*	*	68.3
	売上高経常利益率	-3.2	-1.1	-1.8	5.9	6.0					
(林 業)	売上高営業利益	0.6	1.2	1.4	7.3	8.8					
	経常利益	12.7	10.6	10.7	7.5	6.8					
	設備投資	12.7	10.6	10.7	7.5	6.8					
	設備投資(除ソフトウェア)	24.6	22.1	24.2	30.8	25.2					
	在庫投資	24.6	22.1	24.2	30.8	25.2					
	売上高営業利益率	24.6	22.1	24.2	30.8	25.2					
	売上高経常利益率	24.6	22.1	24.2	30.8	25.2					
(漁 業)	売上高営業利益	341	406	282	436	367	-17.1	-10.8	-28.7	23.3	7.5
	経常利益	-15	29	11	12	15	-1,335.6	139.7	-65.4	264.6	*
	設備投資	-17	30	5	23	11	-149.6	76.6	-88.9	192.0	*
	設備投資(除ソフトウェア)	10	7	11	4	4	14.7	-15.0	63.8	-8.9	-55.0
	在庫投資	9	7	11	4	4	12.6	-14.6	66.6	-8.7	-54.1
	売上高営業利益率	1	-13	10	10	-88.8	-99.2	*	-101.5	607.1	
	売上高経常利益率	-4.3	7.2	4.0	2.8	4.1					
(漁 業)	売上高営業利益	-5.0	7.3	1.6	5.3	3.1					
	経常利益	17.8	13.8	21.1	18.1	23.7					
	設備投資	17.8	13.8	21.1	18.1	23.7					
	設備投資(除ソフトウェア)	38.1	37.7	40.5	27.6	30.8					
	在庫投資	38.1	37.7	40.5	27.6	30.8					
	売上高営業利益率	38.1	37.7	40.5	27.6	30.8					
	売上高経常利益率	38.1	37.7	40.5	27.6	30.8					
(漁 業)	売上高営業利益	2,054	2,620	1,770	1,546	1,738	-10.1	-6.1	-2.8	-25.5	-15.4
	経常利益	-57	139	-12	-45	-90	-253.8	-57.7	*	*	*
	設備投資	-38	163	-33	-38	-79	-192.5	-52.4	-261.4	*	*
	設備投資(除ソフトウェア)	51	62	44	92	92	15.3	-37.3	-13.3	64.6	80.8
	在庫投資	49	61	37	91	91	17.9	15.1	-19.4	69.4	84.8
	売上高営業利益率	54	-6	96	38	14	-17.4	-109.4	11.2	*	-74.7
	売上高経常利益率	-2.8	5.3	-0.7	-2.9	-5.2					
(漁 業)	売上高営業利益率	-1.9	6.2	-1.9	-2.4	-4.6					
	経常利益	17.0	12.2	17.2	17.7	16.9					
	設備投資	17.0	12.2	17.2	17.7	16.9					
(漁 業)	売上高営業利益率	13.2	12.3	12.2	7.9	6.3					
	経常利益	13.2	12.3	12.2	7.9	6.3					
	設備投資	13.2	12.3	12.2	7.9	6.3					

(注) 全産業には金融業、保険業は含まれていない。

5.業種別主要項目

(単位:億円、%)

区分	項目	実 績					対 前 年 同 期 増 加 率				
		2007		2008		2007	2008		2007	2008	
		7- 9	10-12	1- 3	4- 6		7- 9	7- 9		10-12	1- 3
鉱業	売上高	10,111	9,665	10,901	10,679	10,406	7.4	15.6	25.1	20.3	2.9
	営業利益	3,323	2,798	4,194	4,254	4,061	9.5	19.4	49.6	37.1	22.2
	経常利益	3,234	2,780	4,752	4,256	4,224	1.6	13.7	55.9	29.7	30.6
	設備投資	571	595	687	473	574	83.7	28.3	36.1	15.3	0.5
	設備投資(除ソフトウェア)	554	570	659	464	553	87.5	27.6	33.7	14.8	-0.3
	在庫投資	36	127	-13	-22	115	-66.9	194.1	-145.2	-175.5	221.9
	売上高営業利益率	32.9	28.9	38.5	39.8	39.0					
	売上高経常利益率	32.0	28.8	43.6	39.9	40.6					
	手元流動性	21.9	21.2	20.7	22.5	23.4					
	自己資本比率	56.9	56.7	58.7	56.1	57.5					
建設業	売上高	270,344	278,589	338,752	228,496	242,024	2.9	6.6	-7.2	-5.9	-10.5
	営業利益	4,255	4,744	11,312	-860	-37	-3.6	32.1	-39.2	-122.6	-100.9
	経常利益	4,829	4,693	9,486	348	133	3.0	13.1	-50.0	-92.4	-97.2
	設備投資	3,114	3,217	3,056	3,285	3,452	1.6	40.4	-54.0	5.6	10.8
	設備投資(除ソフトウェア)	2,967	3,086	2,911	3,150	3,281	1.9	40.8	-55.0	5.8	10.6
	在庫投資	684	21,398	-35,060	10,912	6,163	-87.5	-41.6	*	127.8	801.3
	売上高営業利益率	1.6	1.7	3.3	-0.4	0.0					
	売上高経常利益率	1.8	1.7	2.8	0.2	0.1					
	手元流動性	16.9	16.2	13.3	17.0	15.7					
	自己資本比率	28.7	27.8	28.9	32.1	31.7					
(食料品製造業)	売上高	113,553	120,253	106,843	115,643	115,670	3.4	1.3	4.3	4.6	1.9
	営業利益	3,585	4,306	2,792	4,188	3,617	-7.3	-26.6	85.6	0.4	0.9
	経常利益	3,970	5,014	3,202	4,864	3,741	-5.1	-18.2	61.8	-2.1	-5.8
	設備投資	4,606	4,159	3,828	3,613	2,986	17.2	4.5	-18.1	33.3	-35.2
	設備投資(除ソフトウェア)	4,379	3,936	3,673	3,457	2,762	14.6	3.0	-18.6	30.7	-36.9
	在庫投資	-561	-489	-278	1,510	1,480	*	*	-225.4	959.9	*
	売上高営業利益率	3.2	3.6	2.6	3.6	3.1					
	売上高経常利益率	3.5	4.2	3.0	4.2	3.2					
	手元流動性	12.3	11.0	12.9	6.6	6.2					
	自己資本比率	50.8	50.1	51.7	43.6	44.0					
(繊維工業)	売上高	13,175	14,178	12,737	8,316	8,154	15.4	21.5	19.4	-32.2	-38.1
	営業利益	563	664	320	-78	24	325.6	30.7	106.0	-118.8	-95.7
	経常利益	451	625	250	242	60	779.0	12.1	11.6	-50.6	-86.8
	設備投資	349	391	468	259	305	-23.1	43.7	10.8	-16.8	-12.5
	設備投資(除ソフトウェア)	336	387	456	253	298	-24.6	59.4	9.6	-17.9	-11.2
	在庫投資	-45	-196	130	101	101	*	-163.6	*	-71.6	*
	売上高営業利益率	4.3	4.7	2.5	-0.9	0.3					
	売上高経常利益率	3.4	4.4	2.0	2.9	0.7					
	手元流動性	13.4	12.6	14.1	25.4	37.7					
	自己資本比率	41.6	41.4	40.5	49.3	48.1					

(注) 全産業には金融業、保険業は含まれていない。

5.業種別主要項目

(単位:億円、%)

区分	項目	実 績					対前年同期増加率				
		2007		2008		2007	2008		2007	2008	
		7- 9	10-12	1- 3	4- 6		7- 9	7- 9		10-12	1- 3
(衣類・その他繊維)	売上高営業利益	15,883	17,587	14,509	12,319	12,439	8.2	-3.3	10.1	-18.2	-21.7
	経常利益	-435	739	-265	121	-126	-384.4	23.0	-413.8	-75.9	*
	設備投資	-535	891	-305	199	-64	-497.2	14.1	-579.4	-62.9	*
	設備投資(除ソフトウェア)	162	281	113	127	255	-5.3	50.1	-1.3	-43.9	57.5
	在庫投資	149	273	100	122	242	-7.7	76.6	4.6	-18.6	62.3
	売上高営業利益率	55.0	-360	543	-85	550	37.1	-359.4	*	*	0.1
	売上高経常利益率	-2.7	4.2	-1.8	1.0	-1.0					
	売上高経常利益率	-3.4	5.1	-2.1	1.6	-0.5					
	手元流動性	10.9	9.9	11.7	17.8	17.4					
	自己資本比率	33.8	33.0	33.4	41.4	40.7					
(木材・木製品)	売上高営業利益	11,801	11,797	10,955	9,897	9,828	-25.1	-32.2	-28.8	-27.1	-16.7
	経常利益	-71	130	-182	-46	84	-119.4	42.2	-451.8	*	*
	設備投資	-98	106	-241	-34	79	-123.9	28.2	-399.5	*	*
	設備投資(除ソフトウェア)	188	225	182	142	193	24.4	43.1	-17.8	-20.9	2.8
	在庫投資	179	223	179	140	189	31.2	47.3	-17.8	-20.8	5.5
	売上高営業利益率	130	-175	-613	-121	-245	-45.3	-167.5	-4,251.2	-113.2	-289.4
	売上高経常利益率	-0.6	1.1	-1.7	-0.5	0.9					
	売上高経常利益率	-0.8	0.9	-2.2	-0.3	0.8					
	手元流動性	10.3	10.2	11.4	11.1	9.1					
	自己資本比率	21.2	23.2	24.0	30.4	25.1					
(パルプ・紙加工品)	売上高営業利益	29,884	36,246	29,694	25,766	27,033	48.7	57.5	46.9	-4.4	-9.5
	経常利益	994	2,185	1,122	227	229	55.2	132.6	117.7	-64.1	-77.0
	設備投資	1,085	2,354	1,105	459	176	66.0	149.9	103.7	-43.5	-83.8
	設備投資(除ソフトウェア)	1,865	1,433	1,208	1,321	1,258	55.7	7.9	-12.4	-2.6	-32.5
	在庫投資	1,818	1,401	1,183	1,297	1,244	53.8	6.1	-13.5	-3.7	-31.6
	売上高営業利益率	138	-18	92	629	287	526.0	*	193.5	-2.4	107.9
	売上高経常利益率	3.3	6.0	3.8	0.9	0.8					
	売上高経常利益率	3.6	6.5	3.7	1.8	0.7					
	手元流動性	6.4	5.8	7.5	6.3	6.4					
	自己資本比率	42.8	42.4	43.9	32.6	33.0					
(印刷・同関連業)	売上高営業利益	25,581	27,737	25,711	30,211	29,383	-3.3	-1.4	-13.5	18.3	14.9
	経常利益	771	1,031	1,285	848	245	32.0	-3.7	-3.7	-17.0	-68.2
	設備投資	705	1,035	1,176	1,042	358	-16.6	-10.5	-20.8	-8.0	-49.2
	設備投資(除ソフトウェア)	783	1,269	1,733	1,041	1,023	-47.2	-40.5	28.8	39.5	30.7
	在庫投資	739	1,210	1,661	975	964	-48.1	-42.2	30.3	38.7	30.5
	売上高営業利益率	-196	10	-21	31	142	*	-93.0	*	-70.7	*
	売上高経常利益率	3.0	3.7	5.0	2.8	0.8					
	売上高経常利益率	2.8	3.7	4.6	3.4	1.2					
	手元流動性	14.0	11.8	12.2	12.6	12.5					
	自己資本比率	39.0	39.8	38.7	33.8	36.3					

(注) 全産業には金融業、保険業は含まれていない。

5.業種別主要項目

(単位:億円、%)

区分	項目	実 績					対前年同期増加率				
		2007		2008		2007	2008		2007	2008	
		7- 9	10-12	1- 3	4- 6		7- 9	7- 9		10-12	1- 3
(化 学 工 業)	売上高	107,767	113,810	104,691	111,967	123,972	3.0	5.0	2.8	6.9	15.0
	営業利益	7,819	10,631	4,961	8,693	6,765	-5.3	-1.8	-40.5	-11.1	-13.5
	経常利益	7,925	11,136	4,859	10,814	6,941	-11.8	-3.6	-46.0	-5.6	-12.4
	設備投資	5,675	5,435	5,633	5,458	6,322	16.6	4.6	8.3	26.2	11.4
	設備投資(除ソフトウェア)	5,074	5,225	5,414	5,046	5,899	11.4	5.3	11.1	24.8	16.3
	在庫投資	785	1,223	971	1,544	2,673	15.6	2,723.3	16.7	-5.0	240.4
	売上高営業利益率	7.3	9.3	4.7	7.8	5.5					
	売上高経常利益率	7.4	9.8	4.6	9.7	5.6					
	手元流動性	14.2	13.2	14.3	12.8	11.1					
	自己資本比率	54.6	55.1	55.2	54.6	53.9					
(石 油 ・ 石 炭 製 品)	売上高	51,931	59,152	60,810	59,115	64,411	4.4	-7.3	25.3	43.0	24.0
	営業利益	1,084	507	940	685	1,149	-18.0	-52.9	15.1	-4.5	6.0
	経常利益	1,123	610	1,253	714	1,141	-28.8	-45.8	40.7	-15.3	1.6
	設備投資	733	900	978	827	1,134	-36.3	2.2	15.7	11.9	54.8
	設備投資(除ソフトウェア)	708	867	950	817	1,121	-37.3	0.8	15.7	15.8	58.3
	在庫投資	1,555	2,677	-1,531	6,827	-202	-50.2	*	*	397.9	-113.0
	売上高営業利益率	2.1	0.9	1.5	1.2	1.8					
	売上高経常利益率	2.2	1.0	2.1	1.2	1.8					
	手元流動性	1.1	1.0	1.0	0.9	0.8					
	自己資本比率	26.7	26.2	28.0	24.8	25.0					
(窯 業 ・ 土 石 製 品)	売上高	26,445	28,361	27,539	24,798	26,773	1.5	-2.9	-1.2	-1.9	1.2
	営業利益	1,118	1,787	1,774	1,029	965	-8.9	-18.4	-1.5	5.8	-13.7
	経常利益	1,122	1,920	1,606	1,247	951	-14.8	-18.3	-10.6	20.0	-15.2
	設備投資	2,026	1,634	2,085	2,099	2,295	31.2	17.5	20.8	73.2	13.3
	設備投資(除ソフトウェア)	2,008	1,626	2,036	2,017	1,950	32.9	23.0	20.5	68.5	-2.9
	在庫投資	376	-53	101	373	601	*	-117.0	*	-51.0	60.1
	売上高営業利益率	4.2	6.3	6.4	4.2	3.6					
	売上高経常利益率	4.2	6.8	5.8	5.0	3.6					
	手元流動性	11.2	9.6	9.9	14.1	12.9					
	自己資本比率	43.1	42.3	42.9	44.3	43.9					
(鉄 鋼 業)	売上高	56,186	59,754	56,850	53,663	61,755	21.3	23.6	12.9	-0.7	9.9
	営業利益	5,023	5,004	4,228	3,934	4,935	5.6	-3.9	-18.6	-19.6	-1.7
	経常利益	4,664	5,064	3,695	4,962	4,388	-2.3	-2.2	-27.4	-11.6	-5.9
	設備投資	3,191	2,663	3,828	2,502	2,998	28.7	-8.6	10.4	-6.6	-6.1
	設備投資(除ソフトウェア)	3,094	2,596	3,733	2,439	2,923	29.3	-9.1	11.2	-7.1	-5.5
	在庫投資	1,356	1,072	-1,442	3,448	1,547	*	43.5	-301.7	34.8	14.0
	売上高営業利益率	8.9	8.4	7.4	7.3	8.0					
	売上高経常利益率	8.3	8.5	6.5	9.2	7.1					
	手元流動性	5.0	4.6	4.9	4.4	3.8					
	自己資本比率	39.0	38.5	39.3	38.6	37.8					

(注) 全産業には金融業、保険業は含まれていない。

5.業種別主要項目

(単位:億円、%)

区分	項目	実 績					対 前 年 同 期 増 加 率				
		2007		2008		2008	2007		2008		
		7- 9	10-12	1- 3	4- 6		7- 9	7- 9	10-12	1- 3	4- 6
(非鉄金属製造業)	売上高	38,746	42,643	37,977	38,083	35,939	10.8	17.0	8.3	2.4	-7.2
	営業利益	2,262	1,726	2,089	1,652	1,076	2.6	-19.5	14.1	-34.8	-52.4
	経常利益	2,352	2,192	2,291	2,276	1,275	3.1	-6.0	7.8	-24.4	-45.8
	設備投資	1,976	1,662	2,005	1,604	1,798	46.2	33.9	42.7	23.0	-9.0
	設備投資(除ソフトウェア)	1,940	1,620	1,931	1,567	1,750	47.1	33.1	42.2	22.8	-9.8
	在庫投資	-38	-256	-966	1,049	-539	-104.4	*	*	-49.1	*
	売上高営業利益率	5.8	4.0	5.5	4.3	3.0					
	売上高経常利益率	6.1	5.1	6.0	6.0	3.5					
	手元流動性	4.1	3.8	5.0	4.3	4.0					
	自己資本比率	33.6	33.9	34.7	34.5	34.8					
(金属製品製造業)	売上高	54,990	56,553	57,602	52,090	51,687	14.3	10.4	13.1	-3.3	-6.0
	営業利益	2,705	2,520	3,075	2,415	1,157	51.1	-0.6	-11.2	-5.6	-57.2
	経常利益	2,746	2,634	2,818	2,834	1,310	48.0	2.4	-22.1	-2.3	-52.3
	設備投資	2,013	2,633	3,193	1,693	2,341	1.1	41.7	76.1	-55.6	16.3
	設備投資(除ソフトウェア)	1,940	2,596	3,129	1,655	2,297	-0.8	44.2	77.0	-55.8	18.4
	在庫投資	724	381	-2,403	1,434	316	55.4	-41.3	*	-9.3	-56.4
	売上高営業利益率	4.9	4.5	5.3	4.6	2.2					
	売上高経常利益率	5.0	4.7	4.9	5.4	2.5					
	手元流動性	17.1	16.2	16.2	13.1	13.4					
	自己資本比率	42.3	41.6	42.3	43.9	44.1					
(一般機械器具製造業)	売上高	91,354	91,980	101,943	90,078	93,841	-5.5	-9.4	-7.6	6.3	2.7
	営業利益	5,238	6,383	6,911	4,351	4,667	-7.8	-7.4	-8.5	-31.2	-10.9
	経常利益	5,394	6,743	7,285	6,137	4,457	-13.9	-9.2	-11.0	-19.6	-17.4
	設備投資	4,260	4,250	5,582	3,943	4,722	12.5	0.5	6.9	-1.3	10.8
	設備投資(除ソフトウェア)	3,999	4,042	5,275	3,614	4,401	14.7	2.5	8.5	-1.8	10.0
	在庫投資	-239	3,849	-4,372	3,777	-1,182	*	-6.5	*	-20.8	*
	売上高営業利益率	5.7	6.9	6.8	4.8	5.0					
	売上高経常利益率	5.9	7.3	7.1	6.8	4.7					
	手元流動性	11.6	11.5	10.2	14.3	13.3					
	自己資本比率	42.0	40.4	40.5	45.1	45.2					
(電気機械器具製造業)	売上高	123,714	118,628	118,198	102,581	116,111	18.4	8.5	15.6	-3.6	-6.1
	営業利益	5,075	4,058	3,874	3,236	2,346	34.2	-10.2	-20.2	-13.3	-53.8
	経常利益	5,186	4,981	3,882	5,935	2,523	54.6	-6.5	-7.3	-12.6	-51.3
	設備投資	5,335	3,460	5,818	5,748	5,132	0.8	-13.3	18.6	32.6	-3.8
	設備投資(除ソフトウェア)	4,799	3,139	4,832	4,991	4,594	-0.5	-14.7	17.0	26.8	-4.3
	在庫投資	-2,260	1,929	-4,124	3,387	-629	*	-35.0	*	-23.3	*
	売上高営業利益率	4.1	3.4	3.3	3.2	2.0					
	売上高経常利益率	4.2	4.2	3.3	5.8	2.2					
	手元流動性	8.1	8.4	8.9	11.6	9.8					
	自己資本比率	48.2	47.8	47.6	48.9	48.3					

(注) 全産業には金融業、保険業は含まれていない。

5.業種別主要項目

(単位:億円、%)

区分	項目	実 績					対 前 年 同 期 増 加 率				
		2007		2008		2008	2007		2008		2008
		7- 9	10-12	1- 3	4- 6		7- 9	7- 9	10-12	1- 3	
(情報通信機械器具)	売上高	113,177	112,509	114,480	101,366	98,376	4.5	3.9	0.7	-1.7	-13.1
	営業利益	3,696	3,566	4,763	1,658	1,822	13.1	-7.0	14.3	-48.2	-50.7
	経常利益	3,569	3,876	3,810	3,695	1,750	1.5	-16.3	4.6	-29.3	-51.0
	設備投資	6,015	5,618	7,439	5,206	5,574	-12.7	-2.3	-6.2	-15.9	-7.3
	設備投資(除ソフトウェア)	5,415	5,153	6,699	4,719	4,941	-15.3	-1.9	-6.4	-16.6	-8.8
	在庫投資	145	1,782	-4,626	2,622	42	-50.2	-18.0	*	11.5	-71.3
	売上高営業利益率	3.3	3.2	4.2	1.6	1.9					
	売上高経常利益率	3.2	3.4	3.3	3.6	1.8					
	手元流動性	9.4	9.6	9.1	8.4	8.4					
	自己資本比率	38.8	38.6	39.1	39.5	39.3					
(自動車・同附属品)	売上高	178,351	197,287	192,678	162,229	166,076	13.5	20.7	9.7	-1.0	-6.9
	営業利益	6,914	9,427	7,262	5,246	3,265	-9.0	9.7	-9.5	-34.3	-52.8
	経常利益	8,583	11,878	9,786	9,763	5,292	-3.3	11.3	6.2	-12.3	-38.3
	設備投資	7,774	7,783	10,983	5,873	7,295	15.7	9.0	11.0	-13.6	-6.2
	設備投資(除ソフトウェア)	7,559	7,566	10,663	5,765	7,087	15.4	8.6	11.6	-13.4	-6.2
	在庫投資	85	2,352	-2,451	892	90	-34.8	-5.2	*	-50.5	6.9
	売上高営業利益率	3.9	4.8	3.8	3.2	2.0					
	売上高経常利益率	4.8	6.0	5.1	6.0	3.2					
	手元流動性	6.0	5.4	5.6	6.6	6.6					
	自己資本比率	47.4	47.1	47.6	50.6	50.7					
(その他輸送用機械)	売上高	16,580	16,594	19,420	18,331	19,298	7.9	8.0	-2.0	26.3	16.4
	営業利益	588	828	913	748	494	99.1	77.1	-10.7	16.7	-16.0
	経常利益	532	950	791	1,056	463	111.8	91.9	-27.6	39.8	-13.1
	設備投資	661	582	732	733	933	-10.7	4.8	-4.7	26.7	41.2
	設備投資(除ソフトウェア)	633	552	674	716	878	-12.1	4.5	-8.6	28.2	38.6
	在庫投資	133	1,764	-1,518	1,734	-212	-65.4	58.4	*	13.5	-260.1
	売上高営業利益率	3.5	5.0	4.7	4.1	2.6					
	売上高経常利益率	3.2	5.7	4.1	5.8	2.4					
	手元流動性	11.9	13.4	9.7	18.3	17.1					
	自己資本比率	28.0	23.5	25.9	25.5	25.1					
(精密機械器具製造業)	売上高	36,769	34,751	33,476	30,876	31,900	8.3	8.1	-2.8	-4.9	-13.2
	営業利益	3,582	2,588	3,253	2,494	2,654	-2.3	-2.4	-12.8	-13.9	-25.9
	経常利益	3,738	3,043	3,097	3,277	2,571	-1.6	9.3	-21.2	-12.0	-31.2
	設備投資	1,350	1,281	1,500	1,064	1,923	-17.1	-9.7	-8.2	14.6	42.4
	設備投資(除ソフトウェア)	1,286	1,118	1,396	981	1,777	-16.5	-13.7	-9.1	11.4	38.1
	在庫投資	-290	992	-538	870	281	*	122.9	*	-24.9	*
	売上高営業利益率	9.7	7.4	9.7	8.1	8.3					
	売上高経常利益率	10.2	8.8	9.3	10.6	8.1					
	手元流動性	11.4	11.0	10.4	9.5	8.7					
	自己資本比率	56.5	57.0	52.5	49.9	51.2					

(注) 全産業には金融業、保険業は含まれていない。

5.業種別主要項目

(単位:億円、%)

区分	項目	実 績					対 前 年 同 期 増 加 率				
		2007		2008		2007	2008		2007	2008	
		7- 9	10-12	1- 3	4- 6		7- 9	7- 9		10-12	1- 3
(その他) 製造業	売上高営業利益	92,011	94,355	100,658	83,661	86,699	2.6	1.9	4.3	-6.5	-5.8
	経常利益	4,408	4,407	5,060	4,142	4,404	-12.9	-19.5	-15.0	-13.4	-0.1
	設備投資	4,350	4,987	3,534	5,676	3,769	-25.8	-20.9	-47.6	-3.5	-13.4
	設備投資(除ソフトウェア)	3,568	2,994	2,941	2,618	3,569	-3.0	-20.9	-56.5	-7.7	0.0
	在庫投資	3,375	2,830	2,683	2,507	3,471	-4.7	-22.9	-59.0	-5.4	2.9
	売上高営業利益率	-181	283	-824	1,860	201	-191.3	*	*	16.5	*
	売上高経常利益率	4.8	4.7	5.0	5.0	5.1					
	手元流動性	4.7	5.3	3.5	6.8	4.3					
電気業	自己資本比率	14.4	14.7	13.3	14.3	13.9					
	売上高営業利益	44.0	44.6	43.6	48.0	48.7					
	売上高営業利益	45,808	42,355	47,978	42,206	50,359	3.7	5.3	8.3	7.1	9.9
	経常利益	5,636	767	-1,031	-869	-351	-13.9	-75.9	-173.6	-129.1	-106.2
	設備投資	4,567	-146	-1,943	-1,572	-1,213	-13.1	-106.3	-727.7	-172.2	-126.6
	設備投資(除ソフトウェア)	4,939	6,628	7,293	5,577	5,765	20.7	21.6	12.5	15.0	16.7
	在庫投資	4,935	6,624	7,265	5,573	5,759	20.9	21.7	12.7	15.2	16.7
	売上高営業利益率	-24	427	224	1,172	1,137	-106.1	*	*	319.9	*
売上高経常利益率	12.3	1.8	-2.1	-2.1	-0.7						
ガス業	手元流動性	10.0	-0.3	-4.0	-3.7	-2.4					
	自己資本比率	3.1	3.4	2.6	2.8	2.6					
	売上高営業利益	25.3	24.7	23.9	23.2	22.7					
	売上高営業利益	8,425	9,856	12,821	10,405	10,011	5.2	9.0	12.7	13.1	18.8
	経常利益	-125	-241	938	435	-749	-272.1	-169.2	-30.3	-51.4	*
	設備投資	-130	-227	986	456	-787	-326.7	-159.1	-26.8	-53.2	*
	設備投資(除ソフトウェア)	824	1,127	1,382	966	929	-17.5	0.5	9.7	19.3	12.8
	在庫投資	813	1,087	1,314	890	889	-16.7	0.2	8.6	20.3	9.3
売上高営業利益率	106	120	-390	437	189	-42.8	439.8	*	29.6	78.9	
売上高経常利益率	-1.5	-2.4	7.3	4.2	-7.5						
情報通信業	手元流動性	-1.5	-2.3	7.7	4.4	-7.9					
	自己資本比率	5.2	4.2	3.3	4.3	4.3					
	売上高営業利益	44.0	42.1	42.6	42.8	40.7					
	売上高営業利益	151,102	154,681	158,344	142,305	147,475	-4.3	-2.5	-9.8	0.1	-2.4
	経常利益	8,288	9,219	11,372	10,228	7,688	23.5	23.4	-13.2	15.1	-7.2
	設備投資	8,910	9,349	10,940	11,237	8,499	33.4	19.7	-14.6	5.1	-4.6
	設備投資(除ソフトウェア)	9,631	8,942	14,983	10,493	9,670	-29.7	-33.5	-10.3	20.3	0.4
	在庫投資	7,244	6,955	11,492	7,982	7,480	-35.6	-33.6	-12.1	17.2	3.2
売上高営業利益率	-1,144	1,999	-4,732	2,016	1,064	-180.1	-12.7	*	-51.1	*	
売上高経常利益率	5.5	6.0	7.2	7.2	5.2						
手元流動性	5.9	6.0	6.9	7.9	5.8						
自己資本比率	12.7	11.9	12.3	14.9	15.4						
	49.8	49.9	50.5	50.1	51.2						

(注) 全産業には金融業、保険業は含まれていない。

5.業種別主要項目

(単位:億円、%)

区分	項目	実 績					対 前 年 同 期 増 加 率				
		2007		2008		2008	2007		2008		
		7- 9	10-12	1- 3	4- 6		7- 9	7- 9	10-12	1- 3	4- 6
(陸 運 業)	売上高	83,843	86,221	82,750	86,467	86,010	-10.3	-11.6	-14.0	-0.4	2.6
	営業利益	5,419	5,523	2,743	5,880	3,689	11.8	-10.3	-22.4	-10.3	-31.9
	経常利益	4,579	4,686	1,569	5,513	2,675	47.7	0.2	-39.8	-6.3	-41.6
	設備投資	5,751	6,229	11,342	4,729	6,440	-4.7	18.7	-20.2	21.5	12.0
	設備投資(除ソフトウェア)	5,639	6,129	11,164	4,584	6,327	-4.8	18.7	-20.3	20.5	12.2
	在庫投資	-223	-331	-769	204	241	*	-590.7	*	21.5	*
	売上高営業利益率	6.5	6.4	3.3	6.8	4.3					
	売上高経常利益率	5.5	5.4	1.9	6.4	3.1					
	手元流動性	10.8	10.7	10.4	8.6	8.4					
	自己資本比率	26.8	26.6	25.6	28.0	27.7					
(水 運 業)	売上高	23,201	23,275	22,547	25,235	28,586	16.0	16.7	17.6	19.7	23.2
	営業利益	1,828	2,080	1,656	1,928	2,439	91.7	60.7	41.7	13.2	33.4
	経常利益	1,917	2,471	1,646	2,517	2,505	85.9	80.6	22.5	24.2	30.7
	設備投資	735	1,154	646	1,168	689	-5.0	110.1	43.7	144.7	-6.3
	設備投資(除ソフトウェア)	695	1,118	626	1,139	633	-6.2	114.8	62.9	153.3	-8.8
	在庫投資	79	230	46	357	325	*	*	-29.3	136.7	312.0
	売上高営業利益率	7.9	8.9	7.3	7.6	8.5					
	売上高経常利益率	8.3	10.6	7.3	10.0	8.8					
	手元流動性	7.1	7.2	7.4	6.9	6.3					
	自己資本比率	36.7	36.4	36.4	38.0	38.6					
(そ の 他 の 運 輸 業)	売上高	41,822	41,635	45,308	44,934	47,885	1.0	0.7	21.7	17.7	14.5
	営業利益	3,229	1,955	459	1,913	1,602	66.8	46.4	-59.1	7.0	-50.4
	経常利益	3,342	1,752	19	1,922	1,353	84.5	40.0	-98.0	13.0	-59.5
	設備投資	9,825	2,687	4,707	2,174	2,688	285.9	10.6	49.2	-17.9	-72.6
	設備投資(除ソフトウェア)	9,660	2,451	4,372	1,975	2,464	301.6	9.8	49.8	-22.4	-74.5
	在庫投資	707	175	-307	409	520	119.9	-54.8	-152.4	-21.1	-26.5
	売上高営業利益率	7.7	4.7	1.0	4.3	3.3					
	売上高経常利益率	8.0	4.2	0.0	4.3	2.8					
	手元流動性	12.4	12.7	12.6	11.6	10.5					
	自己資本比率	32.7	31.4	29.8	29.9	29.5					
(卸 売 業)	売上高	1,042,939	1,111,436	1,053,224	992,420	1,052,905	4.0	1.9	1.1	-2.8	1.0
	営業利益	14,401	14,798	12,210	15,052	11,970	12.0	-11.8	17.6	-2.7	-16.9
	経常利益	16,523	17,646	14,354	21,538	15,284	3.7	-5.9	1.0	-7.2	-7.5
	設備投資	5,406	6,716	7,587	4,457	5,271	1.0	-2.7	41.7	-22.0	-2.5
	設備投資(除ソフトウェア)	4,879	6,100	6,582	3,841	4,712	5.1	-0.6	39.7	-27.7	-3.4
	在庫投資	1,018	5,350	-5,104	8,803	2,860	-76.3	-47.1	*	211.5	180.9
	売上高営業利益率	1.4	1.3	1.2	1.5	1.1					
	売上高経常利益率	1.6	1.6	1.4	2.2	1.5					
	手元流動性	7.9	6.1	6.2	6.0	5.8					
	自己資本比率	26.2	24.3	24.7	27.8	27.7					

(注) 全産業には金融業、保険業は含まれていない。

5.業種別主要項目

(単位:億円、%)

区分	項目	実 績					対前年同期増加率				
		2007		2008		2007	2008		2007	2008	
		7- 9	10-12	1- 3	4- 6		7- 9	7- 9		10-12	1- 3
小 売 業	売上高	353,424	375,638	382,367	363,952	378,571	-11.1	-7.6	-13.1	-2.4	7.1
	営業利益	4,199	6,515	7,517	6,413	5,558	-44.8	-27.6	-45.7	-2.4	32.4
	経常利益	5,804	7,227	8,908	7,778	6,249	-33.4	-26.4	-40.7	-9.7	7.7
	設備投資	6,798	6,756	8,612	6,847	8,682	-7.8	-18.9	1.5	1.8	27.7
	設備投資(除ソフトウェア)	6,470	6,367	8,118	6,483	8,307	-6.5	-21.4	-1.2	-0.1	28.4
	在庫投資	-2,701	8,487	-8,846	4,888	-3,223	*	-11.1	*	-34.8	*
	売上高営業利益率	1.2	1.7	2.0	1.8	1.5					
不 動 産 業	売上高	82,545	82,449	86,367	76,816	92,280	0.8	2.1	-16.6	7.0	11.8
	営業利益	10,069	10,035	12,326	9,126	9,613	0.5	-3.4	-10.5	2.5	-4.5
	経常利益	8,582	8,460	10,063	7,702	7,311	1.8	-6.1	-10.9	-1.9	-14.8
	設備投資	4,913	4,287	8,737	3,479	5,306	15.2	-23.6	20.5	1.4	8.0
	設備投資(除ソフトウェア)	4,850	4,235	8,410	3,411	5,220	33.2	-22.7	18.7	3.1	7.6
	在庫投資	4,609	3,589	4,444	-1,049	-8,597	2,171.0	*	-18.2	-132.8	-286.5
	売上高営業利益率	12.2	12.2	14.3	11.9	10.4					
飲 食 店	売上高	36,937	38,142	34,450	27,415	34,480	1.6	-15.8	-22.3	-27.0	-6.7
	営業利益	850	1,304	1,684	1,158	1,262	-5.7	66.5	24.7	-21.3	48.4
	経常利益	985	1,341	1,761	886	1,815	11.2	32.9	24.4	-42.7	84.3
	設備投資	2,590	5,230	5,208	934	865	79.2	200.4	370.3	-45.2	-66.6
	設備投資(除ソフトウェア)	2,567	5,183	5,187	907	835	92.4	202.0	385.6	-45.8	-67.5
	在庫投資	-8	238	-358	56	54	-102.0	-6.0	*	74.6	*
	売上高営業利益率	2.3	3.4	4.9	4.2	3.7					
宿 泊 業	売上高	15,993	17,268	19,009	22,943	25,774	-9.3	-12.8	12.1	45.4	61.2
	営業利益	483	87	-81	104	816	-61.3	-94.1	-129.7	-74.3	69.0
	経常利益	188	-197	-301	-267	604	-81.8	-117.4	*	-267.1	221.9
	設備投資	782	724	1,642	526	991	-54.4	-46.1	84.1	-33.9	26.7
	設備投資(除ソフトウェア)	771	716	895	517	964	-54.7	-45.3	2.5	-34.0	25.1
	在庫投資	9	134	-262	10	-94	-54.6	*	*	-81.3	-1,177.8
	売上高営業利益率	3.0	0.5	-0.4	0.5	3.2					
売上高経常利益率	1.2	-1.1	-1.6	-1.2	2.3						
手元流動性	10.4	9.7	9.1	11.6	10.0						
自己資本比率	5.7	4.3	5.3	13.9	14.1						

(注) 全産業には金融業、保険業は含まれていない。

5.業種別主要項目

(単位:億円、%)

区分	項目	実 績					対 前 年 同 期 増 加 率				
		2007		2008		2008	2007		2008		2008
7- 9	10-12	1- 3	4- 6	7- 9	7- 9		10-12	1- 3	4- 6	7- 9	
(生活関連サービス業)	売上高	36,823	40,472	35,233	25,473	33,147	-5.1	5.1	9.9	-21.7	-10.0
	営業利益	828	2,130	810	567	763	-33.5	-10.7	-5.5	-76.1	-7.8
	経常利益	880	2,115	813	769	792	-5.5	-5.5	-1.1	-69.3	-10.1
	設備投資	1,688	1,276	1,728	549	1,690	-39.3	-26.3	-4.3	-65.5	0.1
	設備投資(除ソフトウェア)	1,545	1,108	1,590	454	1,636	-40.4	-30.6	-1.5	-69.9	5.9
	在庫投資	121	11		136	18	990.3	-2.0	*	386.3	-85.3
	売上高営業利益率	2.2	5.3	2.3	2.2	2.3					
(娯楽業)	売上高	110,757	106,018	89,936	115,290	101,953	23.0	25.4	12.3	9.1	-7.9
	営業利益	2,506	1,530	3,455	3,816	2,907	10.3	-30.4	73.5	62.7	16.0
	経常利益	1,969	2,223	3,872	4,265	3,312	-1.8	24.3	243.9	55.4	68.2
	設備投資	4,151	3,983	3,283	3,707	2,976	-2.4	19.7	-5.3	39.0	-28.3
	設備投資(除ソフトウェア)	4,115	3,954	3,235	3,682	2,953	-2.5	19.8	-3.5	40.3	-28.2
	在庫投資	-1,366	103	-256	166	-8	*	*	*	*	*
	売上高営業利益率	2.3	1.4	3.8	3.3	2.9					
(リース業)	売上高	33,287	29,182	33,039	29,061	28,142	-17.9	-26.8	-16.2	-6.8	-15.5
	営業利益	1,184	1,323	1,233	1,462	775	-25.2	-7.3	-37.9	1.1	-34.5
	経常利益	1,138	1,327	1,302	1,504	582	-20.9	-22.8	-31.3	2.5	-48.8
	設備投資	19,001	16,354	20,523	6,361	6,006	-25.6	-36.2	-31.2	-64.0	-68.4
	設備投資(除ソフトウェア)	17,509	14,947	18,605	5,947	5,637	-26.1	-37.0	-32.3	-63.1	-67.8
	在庫投資	-170	160	35	-70	-139	-715.5	1,627.9	-64.7	-173.0	*
	売上高営業利益率	3.6	4.5	3.7	5.0	2.8					
(その他の物品賃貸業)	売上高	4,703	4,699	4,597	6,324	5,381	-7.6	-10.7	-4.4	53.8	14.4
	営業利益	274	155	137	-57	157	-11.6	-32.0	93.5	-146.7	-42.5
	経常利益	261	153	122	-74	140	-6.3	-25.1	45.0	-167.0	-46.2
	設備投資	1,536	1,444	1,515	2,385	1,219	-14.8	-24.6	-21.9	99.6	-20.7
	設備投資(除ソフトウェア)	1,523	1,424	1,490	2,360	1,198	-15.2	-25.1	-22.9	98.1	-21.3
	在庫投資	-4	9	-10	177	-6	-1,012.2	-8.3	*	1,056.1	*
	売上高営業利益率	5.8	3.3	3.0	-0.9	2.9					
売上高経常利益率	5.5	3.3	2.7	-1.2	2.6						
手元流動性	19.5	18.4	21.4	14.6	11.2						
自己資本比率	12.1	12.9	12.6	24.1	25.0						
手元流動性	6.1	5.9	7.0	8.6	9.0						
自己資本比率	29.6	28.1	31.8	11.3	11.0						
手元流動性	7.3	9.3	9.1	12.8	13.1						
自己資本比率	9.4	10.2	9.3	9.2	9.1						
手元流動性	7.0	7.5	7.8	6.7	7.1						
自己資本比率	13.1	13.4	13.8	15.0	12.6						

(注) 全産業には金融業、保険業は含まれていない。

5.業種別主要項目

(単位:億円、%)

区分	項目	実 績					対 前 年 同 期 増 加 率				
		2007		2008		2008	2007		2008		2008
7- 9	10-12	1- 3	4- 6	7- 9	7- 9		10-12	1- 3	4- 6	7- 9	
(広告・他サービス)	売上高	109,569	107,924	114,300	93,790	100,367	-12.9	-0.7	-5.6	-21.5	-8.4
	営業利益	4,274	3,662	5,407	3,571	2,793	-25.7	-15.0	-18.1	-1.3	-34.7
	経常利益	4,661	4,118	6,046	3,970	2,983	-23.9	-8.0	-14.7	-6.2	-36.0
	設備投資	1,823	1,294	2,232	1,134	2,621	-24.5	-36.1	-44.6	-30.2	43.8
	設備投資(除ソフトウェア)	1,496	1,014	1,797	878	2,246	-20.8	-40.7	-29.5	-35.0	50.2
	在庫投資	119	5	-1,446	918	84	*	-99.6	*	3.4	-28.9
	売上高営業利益率	3.9	3.4	4.7	3.8	2.8					
	売上高経常利益率	4.3	3.8	5.3	4.2	3.0					
	手元流動性	16.8	18.3	17.0	11.2	10.2					
	自己資本比率	44.8	45.6	46.4	41.9	41.2					
(医療・福祉社)	売上高	5,205	5,443	5,052	5,972	6,209	3.6	7.9	10.1	26.5	19.3
	営業利益	180	242	103	70	158	10.9	84.9	-57.6	-26.9	-12.4
	経常利益	167	219	65	125	142	7.4	30.0	-73.9	-11.2	-15.1
	設備投資	218	384	287	231	156	-17.9	29.5	79.7	22.4	-28.2
	設備投資(除ソフトウェア)	207	366	269	216	127	-16.3	31.4	79.3	19.9	-38.5
	在庫投資	26	14	326	7	18	211.3	*	3,217.1	-48.1	-28.1
	売上高営業利益率	3.5	4.4	2.0	1.2	2.5					
	売上高経常利益率	3.2	4.0	1.3	2.1	2.3					
	手元流動性	18.6	18.1	20.0	17.6	16.4					
	自己資本比率	23.1	21.7	22.3	25.9	23.2					
(教育・学習支援業)	売上高	8,320	8,018	7,885	5,552	6,010	14.9	24.7	9.5	-19.5	-27.8
	営業利益	581	189	8	112	465	60.3	*	-98.9	*	-20.0
	経常利益	591	253	59	158	396	31.2	*	-93.3	*	-33.0
	設備投資	177	340	397	156	165	138.8	91.8	88.3	33.3	-6.5
	設備投資(除ソフトウェア)	151	301	348	106	119	180.1	90.7	94.3	22.4	-20.9
	在庫投資	9	14	55	-23	-14	-51.2	*	-34.6	*	-259.1
	売上高営業利益率	7.0	2.4	0.1	2.0	7.7					
	売上高経常利益率	7.1	3.2	0.7	2.8	6.6					
	手元流動性	18.6	24.4	25.4	23.6	21.2					
	自己資本比率	47.2	51.7	50.4	29.5	31.4					
(その他のサービス業)	売上高	84,807	80,237	89,639	88,309	82,378	1.3	8.5	-14.8	16.8	-2.9
	営業利益	3,656	2,187	9,486	14,261	4,161	52.4	27.0	26.0	249.8	13.8
	経常利益	3,118	2,382	9,123	15,367	4,644	23.6	15.9	25.3	224.2	48.9
	設備投資	1,835	1,703	2,350	2,820	2,502	-19.0	-30.4	-31.2	17.3	36.4
	設備投資(除ソフトウェア)	1,645	1,468	2,139	2,445	2,182	-20.8	-37.8	-34.1	8.8	32.6
	在庫投資	126	1,938	-854	365	-101	*	-58.3	*	-77.4	-180.3
	売上高営業利益率	4.3	2.7	10.6	16.1	5.1					
	売上高経常利益率	3.7	3.0	10.2	17.4	5.6					
	手元流動性	21.8	23.0	20.1	38.8	41.0					
	自己資本比率	42.0	41.4	42.6	56.1	57.3					

(注) 全産業には金融業、保険業は含まれていない。

5.業種別主要項目

(単位:億円,%)

区分	項目	年 期					対 前 年 同 期 増 加 率					
		2007		2008		2008	2007		2008		2008	
		7-9	10-12	1-3	4-6		7-9	7-9	10-12	1-3		4-6
金融業	経常利益投資				15,989	1,911						
業	備自己投資				6,404	6,330						
保	益投資(除ソフトウェア)				3,063	3,032						
險	本 比 率				5.6	5.2						
(銀行業)	経常利益投資				6,898	734						
	備自己投資				3,321	3,511						
	益投資(除ソフトウェア)				1,023	1,549						
	本 比 率				4.5	4.3						
(貸金業等)	経常利益投資				2,371	-107						
	備自己投資				1,758	1,336						
	益投資(除ソフトウェア)				1,451	847						
	本 比 率				6.9	6.6						
(金融商品取引業)	経常利益投資				732	-249						
	備自己投資				361	313						
	益投資(除ソフトウェア)				73	64						
	本 比 率				6.3	6.5						
(その他の金商)	経常利益投資				2,360	508						
	備自己投資				220	320						
	益投資(除ソフトウェア)				56	86						
	本 比 率				14.2	12.9						
(生命保険業)	経常利益投資				2,337	565						
	備自己投資				502	568						
	益投資(除ソフトウェア)				263	265						
	本 比 率				5.5	4.2						
(損害保険業)	経常利益投資				894	170						
	備自己投資				136	188						
	益投資(除ソフトウェア)				112	141						
	本 比 率				21.5	18.2						
(その他の保険業)	経常利益投資				397	290						
	備自己投資				106	96						
	益投資(除ソフトウェア)				86	79						
	本 比 率				47.5	49.9						

(注) 貸金業等とは、貸金業、クレジットカード業等非預金信用機関をいう。
金融商品取引業とは、金融商品取引業(第一種金融商品取引業であって有価証券関連業に限る)をいう。
その他の金商とは、その他の金融商品取引業、商品先物取引業をいう。