

報 道 発 表

平成19年6月4日

財 務 省

連絡問合せ先
 財務総合政策研究所
 調査統計部調査統計課
 TEL 3581-4111
 (内線) 2226
 5325
 直通 3581-8813
 財務省ホームページアドレス
<http://www.mof.go.jp/>

法人企業統計調査(平成19年1～3月期)について

「四半期別法人企業統計調査」は、我が国の金融・保険業を除く資本金1,000万円以上の営利法人の仮決算計数を取りまとめたものである。当調査結果から平成19年1～3月期の企業動向をみると、売上高については、製造業、非製造業ともに引き続き増収となった。経常利益については、製造業、非製造業ともに引き続き増益となった。また、設備投資については、製造業、非製造業ともに引き続き増加となった。

[参 考]

この調査は、金融・保険業を除く資本金1,000万円以上の営利法人を対象とした無作為抽出による標本調査(標本法人の調査結果に基づいて母集団法人の推計値を算出したもの)である。

資本金区分	1,000万円以上1億円未満	1億円以上10億円未満	10億円以上	合計
母集団法人数(社)	1,137,685	27,875	5,646	1,171,206
標本法人数(社)	9,095	9,407	5,646	24,148
回答法人数(社)	6,385	7,569	5,123	19,077
回答率(%)	70.2	80.5	90.7	79.0

第1表 売上高の推移

(単位：億円、%)

1. 売上高と利益の動向 (第1図、第2図)

(1) 売上高 (第1表)

売上高は396兆4,390億円で、前年同期(372兆8,655億円)を23兆5,735億円上回り、対前年同期増加率(以下「増加率」という)は6.3%(前期7.0%)となった。

業種別にみると、製造業では、石油・石炭、情報通信機械などで減収となったものの、輸送用機械、一般機械などで増収となったことから、製造業全体では2.4%(同7.0%)の増収となった。一方、非製造業では、不動産業、電気業で減収となったものの、卸売・小売業、情報通信業などで増収となったことから、非製造業全体では8.0%(同7.0%)の増収となった。

資本金階層別の増加率をみると、10億円以上の階層は3.0%(同4.8%)、1億円～10億円の階層は9.2%(同19.0%)、1,000万円～1億円の階層は8.6%(同4.6%)となった。

(参考) 季節調整済前期比増加率 (単位：%)

区 分	平成18				19
	1～3	4～6	7～9	10～12	1～3
全 産 業	1.3	2.8	1.1	1.7	0.6
製 造 業	1.2	0.7	1.4	3.4	△ 3.0
非 製 造 業	1.3	3.8	1.0	1.0	2.1

区 分	平成18		4～6		7～9		10～12		19	
	1～3	増加率	4～6	増加率	7～9	増加率	10～12	増加率	1～3	増加率
全 産 業	3,728,655	5.0	3,490,959	8.6	3,690,164	7.3	3,826,743	7.0	3,964,390	6.3
製 造 業	1,131,957	6.4	1,042,131	5.7	1,113,594	4.3	1,177,237	7.0	1,158,936	2.4
食 料 品	103,424	0.2	105,690	△ 4.1	109,782	△ 7.2	118,750	1.8	102,436	△ 1.0
化 学	95,634	4.9	99,717	8.8	104,620	12.5	108,341	5.2	101,884	6.5
石 油 ・ 石 炭	55,564	21.7	44,486	△ 2.8	49,761	△ 9.0	63,798	15.6	48,546	△ 12.6
鉄 鋼 業	50,917	14.7	42,790	△ 8.5	46,334	△ 2.4	48,325	1.0	50,333	△ 1.1
金 属 製 品	50,248	3.2	47,281	15.5	48,094	5.8	51,244	23.2	50,923	1.3
一 般 機 械	97,986	3.4	87,912	25.7	96,683	19.3	101,517	26.8	110,315	12.6
電 気 機 械	104,959	6.4	95,103	8.9	104,488	7.1	109,367	8.7	102,281	△ 2.6
情 報 通 信 機 械	118,502	13.8	99,975	7.3	108,255	3.4	108,260	3.0	113,668	△ 4.1
輸 送 用 機 械	173,097	9.2	163,690	13.8	172,523	12.3	178,810	10.9	195,508	12.9
非 製 造 業	2,596,698	4.4	2,448,828	10.0	2,576,571	8.6	2,649,506	7.0	2,805,454	8.0
建 設 業	342,994	0.6	255,270	7.0	262,809	4.6	261,297	1.7	365,137	6.5
卸 売 ・ 小 売 業	1,343,042	5.1	1,317,326	9.1	1,400,976	8.7	1,496,949	10.2	1,482,316	10.4
不 動 産 業	124,551	20.9	79,020	9.5	81,857	△ 24.5	80,785	△ 24.0	103,605	△ 16.8
情 報 通 信 業	148,512	3.1	152,836	24.9	157,865	24.4	158,658	29.0	175,571	18.2
運 輸 業	141,007	△ 0.8	148,778	17.6	154,822	9.0	158,797	7.5	152,644	8.3
電 気 業	45,288	7.6	39,051	5.5	44,187	2.7	40,239	2.2	44,311	△ 2.2
サ ー ビ ス 業	384,821	5.8	376,124	4.1	396,177	13.4	362,252	△ 4.3	394,410	2.5
資 本 金 別										
10 億 円 以 上	1,576,155	7.2	1,399,396	6.3	1,537,767	6.2	1,547,273	4.8	1,622,841	3.0
1 億 円 ～ 10 億 円	626,621	△ 0.7	615,090	19.7	668,470	19.1	692,419	19.0	684,379	9.2
1,000 万 円 ～ 1 億 円	1,525,879	5.2	1,476,472	6.7	1,483,927	3.7	1,587,051	4.6	1,657,170	8.6

(注) 増加率は対前年同期増加率である。

(2) 経常利益 (第2表)

経常利益は16兆6,672億円で、前年同期(15兆5,124億円)を1兆1,548億円上回り、増加率は7.4%(前期8.3%)となった。

業種別にみると、製造業では、電気機械、輸送用機械などで減益となったものの、化学、一般機械などで増益となったことから、製造業全体では7.2%(同14.8%)の増益となった。一方、非製造業では、電気業、卸売・小売業で減益となったものの、サービス業、運輸業などで増益となったことから、非製造業全体では7.6%(同2.9%)の増益となった。

資本金階層別の増加率をみると、10億円以上の階層は7.0%(同8.9%)、1億円～10億円の階層は14.6%(同23.9%)、1,000万円～1億円の階層は5.3%(同△0.0%)となった。

第2表 経常利益の推移

(単位: 億円、%)

区 分	平成18								19	
	1～3	増加率	4～6	増加率	7～9	増加率	10～12	増加率	1～3	増加率
全 産 業	155,124	4.1	144,937	10.1	133,912	15.5	149,678	8.3	166,672	7.4
製 造 業	59,585	5.5	62,932	11.4	58,994	18.2	72,396	14.8	63,898	7.2
食 料 品	1,897	△ 15.8	4,236	△ 2.5	4,182	△ 3.0	6,130	16.2	1,979	4.3
化 学	6,682	△ 17.0	10,240	△ 1.6	8,985	7.5	11,550	0.3	9,003	34.7
石 油 ・ 石 炭	1,430	13.3	534	△ 69.9	1,578	33.2	1,126	△ 24.1	890	△ 37.8
鉄 鋼 業	4,394	△ 3.9	4,551	△ 24.8	4,775	△ 15.9	5,177	1.5	5,090	15.8
金 属 製 品	3,267	4.6	2,693	69.5	1,856	0.7	2,572	62.1	3,618	10.7
一 般 機 械	7,261	△ 1.6	6,032	46.5	6,269	59.7	7,423	73.2	8,188	12.8
電 気 機 械	5,883	42.5	4,905	56.5	3,355	31.7	5,329	9.3	4,186	△ 28.8
情 報 通 信 機 械	4,109	△ 2.5	5,021	95.4	3,515	66.0	4,631	27.7	3,642	△ 11.4
輸 送 用 機 械	11,763	67.5	9,400	19.1	9,132	24.3	11,168	22.3	10,307	△ 12.4
非 製 造 業	95,539	3.2	82,005	9.1	74,918	13.5	77,282	2.9	102,774	7.6
建 設 業	17,000	16.1	655	*	4,689	189.2	4,151	113.2	18,964	11.6
卸 売 ・ 小 売 業	29,858	△ 10.3	23,484	1.9	24,649	24.4	28,557	△ 1.9	29,241	△ 2.1
不 動 産 業	10,946	21.9	10,894	5.9	8,426	△ 14.2	9,014	0.3	11,289	3.1
情 報 通 信 業	10,692	11.6	13,649	36.7	6,681	△ 24.0	7,811	0.3	12,806	19.8
運 輸 業	2,680	△ 38.7	8,418	7.9	5,943	△ 14.4	7,295	11.5	4,899	82.8
電 気 業	2,426	*	3,676	21.4	5,258	23.7	2,300	△ 17.1	309	△ 87.2
サ ー ビ ス 業	16,858	△ 3.1	16,001	△ 9.5	13,908	27.4	12,444	△ 1.6	19,420	15.2
資 本 金 別										
10 億 円 以 上	76,615	19.0	86,660	17.8	81,647	18.1	85,846	8.9	82,010	7.0
1 億 円 ～ 10 億 円	21,633	△ 6.7	16,896	21.9	19,746	34.8	23,103	23.9	24,790	14.6
1,000 万 円 ～ 1 億 円	56,876	△ 7.5	41,381	△ 6.5	32,519	1.2	40,728	△ 0.0	59,872	5.3

(注) 増加率は対前年同期増加率である。なお、*印は前年同期計数がマイナスのため算出できなかったものである。

(参考) 営業利益の推移

(単位: 億円、%)

区 分	平成18								19	
	1～3	増加率	4～6	増加率	7～9	増加率	10～12	増加率	1～3	増加率
全 産 業	150,613	0.3	123,739	6.0	129,976	12.5	142,416	8.9	163,147	8.3
製 造 業	56,289	2.9	51,241	9.2	54,646	15.2	65,488	13.5	60,387	7.3
非製造業	94,324	△ 1.1	72,498	3.8	75,330	10.7	76,928	5.3	102,760	8.9

(参考) 季節調整済前期比増加率 (経常利益)

(単位: %)

区 分	平成18				19
	1～3	4～6	7～9	10～12	1～3
全 産 業	0.2	6.4	3.7	△ 1.8	△ 0.5
製 造 業	△ 0.4	7.9	6.4	△ 0.3	△ 5.5
非 製 造 業	0.5	5.4	1.7	△ 3.0	3.6

第3表 売上高経常利益率の推移

(単位：%)

(3) 利益率 (第3表)

売上高経常利益率は4.2% (前年同期4.2%、前期3.9%) となった。

業種別にみると、製造業は5.5% (前年同期5.3%、前期6.1%)、

非製造業は3.7% (前年同期3.7%、前期2.9%) となった。

区 分	平成18 1～3	4～6	7～9	10～12	19 1～3
全 産 業	4.2	4.2	3.6	3.9	4.2
製 造 業	5.3	6.0	5.3	6.1	5.5
食 料 品	1.8	4.0	3.8	5.2	1.9
化 学	7.0	10.3	8.6	10.7	8.8
石 油 ・ 石 炭	2.6	1.2	3.2	1.8	1.8
鉄 鋼 業	8.6	10.6	10.3	10.7	10.1
金 属 製 品	6.5	5.7	3.9	5.0	7.1
一 般 機 械	7.4	6.9	6.5	7.3	7.4
電 気 機 械	5.6	5.2	3.2	4.9	4.1
情 報 通 信 機 械	3.5	5.0	3.2	4.3	3.2
輸 送 用 機 械	6.8	5.7	5.3	6.2	5.3
非 製 造 業	3.7	3.3	2.9	2.9	3.7
建 設 業	5.0	0.3	1.8	1.6	5.2
卸 売 ・ 小 売 業	2.2	1.8	1.8	1.9	2.0
不 動 産 業	8.8	13.8	10.3	11.2	10.9
情 報 通 信 業	7.2	8.9	4.2	4.9	7.3
運 輸 業	1.9	5.7	3.8	4.6	3.2
電 気 業	5.4	9.4	11.9	5.7	0.7
サ ー ビ ス 業	4.4	4.3	3.5	3.4	4.9
資 本 金 別					
10 億 円 以 上	4.9	6.2	5.3	5.5	5.1
1 億 円 ～ 10 億 円	3.5	2.7	3.0	3.3	3.6
1,000 万 円 ～ 1 億 円	3.7	2.8	2.2	2.6	3.6

第4表 設備投資の推移

(単位：億円、%)

2. 投資の動向 (第3図)

(1) 設備投資 (第4表)

設備投資額は17兆7,287億円で、増加率は13.6% (前期16.8%) となった。

業種別にみると、製造業では、金属製品で減少したものの、情報通信機械、一般機械などで増加したことから、製造業全体では12.7% (同15.4%) の増加となった。一方、非製造業では、卸売・小売業で減少したものの、運輸業、建設業などで増加したことから、非製造業全体では14.1% (同17.5%) の増加となった。

資本金階層別の増加率をみると、10億円以上の階層は8.3% (同9.2%)、1億円～10億円の階層は12.6% (同19.0%)、1,000万円～1億円の階層は30.4% (同35.1%) となった。

なお、ソフトウェア投資額は1兆3,353億円で、増加率は6.5% (同5.7%) となり、ソフトウェア投資額を除いた設備投資額は16兆3,934億円で、増加率は14.2% (同17.6%) となった。

(参考) 季節調整済前期比増加率 (ソフトウェアを除く) (単位：%)

区分	平成18				19
	1～3	4～6	7～9	10～12	
全産業	6.3	5.0	0.6	5.1	2.8
製造業	5.5	2.5	0.4	6.1	3.9
非製造業	6.7	6.4	0.8	4.5	2.1

区分	平成18		4～6		7～9		10～12		19	
	1～3	増加率	4～6	増加率	7～9	増加率	10～12	増加率	1～3	増加率
全産業	156,051 (143,514)	13.9 (13.6)	122,268 (115,225)	16.6 (18.4)	140,757 (130,678)	12.0 (11.9)	141,152 (131,699)	16.8 (17.6)	177,287 (163,934)	13.6 (14.2)
製造業	52,990 (49,534)	19.6 (20.9)	40,531 (38,779)	14.1 (15.2)	49,502 (47,082)	7.3 (8.3)	48,400 (46,134)	15.4 (15.5)	59,722 (56,270)	12.7 (13.6)
食料品	3,965	10.5	3,194	17.3	3,930	2.2	3,979	43.8	4,672	17.8
化学	4,811	3.8	4,472	△ 1.8	4,868	△ 4.6	5,194	11.3	5,203	8.1
石油・石炭	719	56.7	777	95.0	1,151	107.6	880	9.8	845	17.6
鉄鋼業	2,535	19.7	1,917	△ 12.1	2,480	28.1	2,913	52.7	3,466	36.7
金属製品	1,923	57.6	1,903	63.9	1,991	33.0	1,858	31.4	1,814	△ 5.7
一般機械	4,135	32.8	2,772	21.7	3,785	25.4	4,230	18.8	5,219	26.2
電気機械	4,511	△ 0.9	3,788	13.4	5,292	41.8	3,990	24.9	4,905	8.7
情報通信機械	6,641	29.5	5,994	33.8	6,886	24.1	5,750	19.6	7,933	19.5
輸送用機械	10,242	10.7	6,328	12.6	7,461	△ 15.0	7,694	△ 4.4	10,664	4.1
非製造業	103,061 (93,981)	11.2 (10.1)	81,737 (76,446)	17.9 (20.1)	91,255 (83,596)	14.8 (14.0)	92,752 (85,565)	17.5 (18.8)	117,565 (107,665)	14.1 (14.6)
建設業	3,142	10.2	3,225	33.6	3,066	6.4	2,291	△ 4.9	6,644	111.5
卸売・小売業	14,343	10.7	13,807	22.0	12,724	13.9	15,231	14.1	13,841	△ 3.5
不動産業	6,548	17.4	6,515	14.0	4,266	△ 45.0	5,614	35.9	7,250	10.7
情報通信業	14,634	21.9	8,991	12.7	13,701	26.3	13,440	12.7	16,710	14.2
運輸業	13,165	△ 5.3	6,312	25.9	9,356	21.8	8,228	9.5	17,824	35.4
電気業	6,078	13.1	4,548	17.8	4,092	△ 4.0	5,449	6.8	6,484	6.7
サービス業	41,820	12.6	34,365	11.4	39,382	22.5	37,556	19.1	44,849	7.2
資本金別										
10億円以上	99,574	13.0	68,990	10.4	82,582	9.9	81,906	9.2	107,810	8.3
1億円～10億円	23,359	19.4	17,774	20.4	21,268	12.0	20,203	19.0	26,294	12.6
1,000万円～1億円	33,118	13.1	35,504	28.5	36,906	17.1	39,043	35.1	43,183	30.4

(注) 1. 設備投資とは、有形固定資産 (土地の購入費を除き、整地費・造成費を含む) 及びソフトウェアの新設額である。
 2. 増加率は対前年同期増加率である。
 3. ソフトウェア投資額を含む。() 書きは、ソフトウェア投資額を除いたものである。

(2) 在庫投資 (第5表)

在庫投資額は△9兆2,450億円 (前年同期△7兆4,315億円) となった。

業種別にみると、製造業の投資額は△1兆9,431億円 (同△1兆5,837億円)、非製造業の投資額は△7兆3,020億円 (同△5兆8,477億円) となった。

また、在庫率は7.2% (同7.1%) となった。

第5表 在庫投資と在庫率の推移

(単位: 億円、%)

区 分	平成18		4~6		7~9		10~12		19	
	1~3	増加額		増加額		増加額		増加額	1~3	増加額
全 産 業	△ 74,315	17,816	59,883	13,620	14,324	14,600	77,728	10,751	△ 92,450	△ 18,135
{ 製 品 ・ 商 品	△ 20,721	2,955	24,976	16,388	1,529	11,395	21,620	△ 1,555	△ 15,242	5,479
{ 仕 掛 品	△ 57,879	11,793	27,884	△ 3,621	8,821	2,354	57,004	17,962	△ 76,735	△ 18,856
{ 原 材 料	4,285	3,068	7,023	852	3,974	851	△ 896	△ 5,656	△ 473	△ 4,758
製 造 業	△ 15,837	5,008	18,387	△ 5,093	4,900	599	13,317	856	△ 19,431	△ 3,593
非 製 造 業	△ 58,477	12,810	41,496	18,713	9,424	14,001	64,411	9,895	△ 73,020	△ 14,542
建 設 業	△ 37,201	△ 780	8,919	△ 171	5,463	2,802	36,631	12,920	△ 42,945	△ 5,744
卸 売 ・ 小 売 業	△ 13,125	1,267	15,368	8,447	2,710	8,932	19,656	△ 815	△ 16,092	△ 2,967
不 動 産 業	463	12,637	5,576	3,496	203	29	△ 327	△ 3,954	5,435	4,972
在 庫 率	7.1		8.4		7.7		8.0		7.2	

(注) 1. 増加額は対前年同期増加額である。

2. 在庫率 = $\frac{\text{棚卸資産(期末)}}{\text{売上高} \times 4} \times 100$

3. 在庫投資 = 調査対象期間中の棚卸資産増加額

3. 資金事情 (第6表)

受取手形・売掛金は250兆5,365億円(増加率11.6%)、支払手形・買掛金は206兆3,529億円(同13.3%)となった。

短期借入金は162兆1,111億円(同3.2%)、長期借入金は246兆3,031億円(同10.7%)となった。

現金・預金は134兆2,061億円(同2.9%)、有価証券は15兆2,537億円(同1.1%)となった。

また、手元流動性は9.3%(前年同期9.6%)となった。

第6表 資金関連項目の推移(全産業)

(単位: 億円、%)

区 分	平成18		4~6		7~9		10~12		19	
	1~3	増加率		増加率		増加率		増加率	1~3	増加率
受取手形・売掛金	2,244,228	3.8	2,178,825	10.6	2,315,541	13.8	2,405,395	8.4	2,505,365	11.6
支払手形・買掛金	1,821,704	4.1	1,815,698	11.2	1,883,760	13.0	1,996,246	9.5	2,063,529	13.3
短期借入金	1,570,848	△ 11.2	1,623,350	2.2	1,639,178	2.9	1,678,646	4.2	1,621,111	3.2
長期借入金	2,224,043	△ 11.2	2,375,863	3.4	2,399,193	7.9	2,454,482	9.4	2,463,031	10.7
現金・預金	1,304,129	△ 6.2	1,257,920	0.7	1,291,668	0.8	1,270,349	△ 0.4	1,342,061	2.9
有価証券	150,887	0.9	151,347	8.0	157,292	15.0	149,926	6.6	152,537	1.1
手元流動性	9.6		10.3		9.7		9.4		9.3	

(注) 1. 受取手形・売掛金、支払手形・買掛金、短期借入金、長期借入金、現金・預金、有価証券は期末残高である。

2. 有価証券は流動資産中の有価証券である。

3. 増加率は対前年同期増加率である。

4. 手元流動性 = $\frac{(\text{現金} \cdot \text{預金} + \text{有価証券})(\text{期首} \cdot \text{期末平均})}{\text{売上高} \times 4} \times 100$

第7表 自己資本比率の推移

(単位: %)

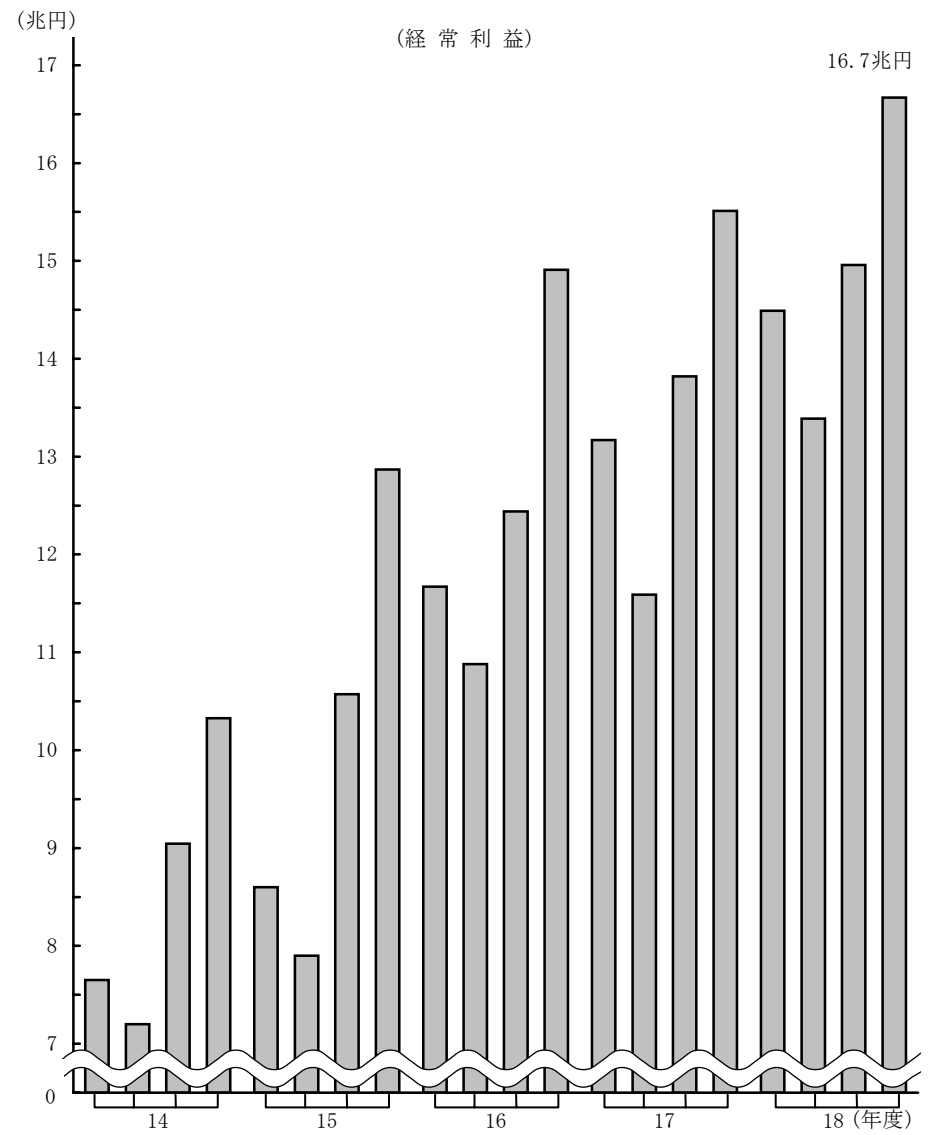
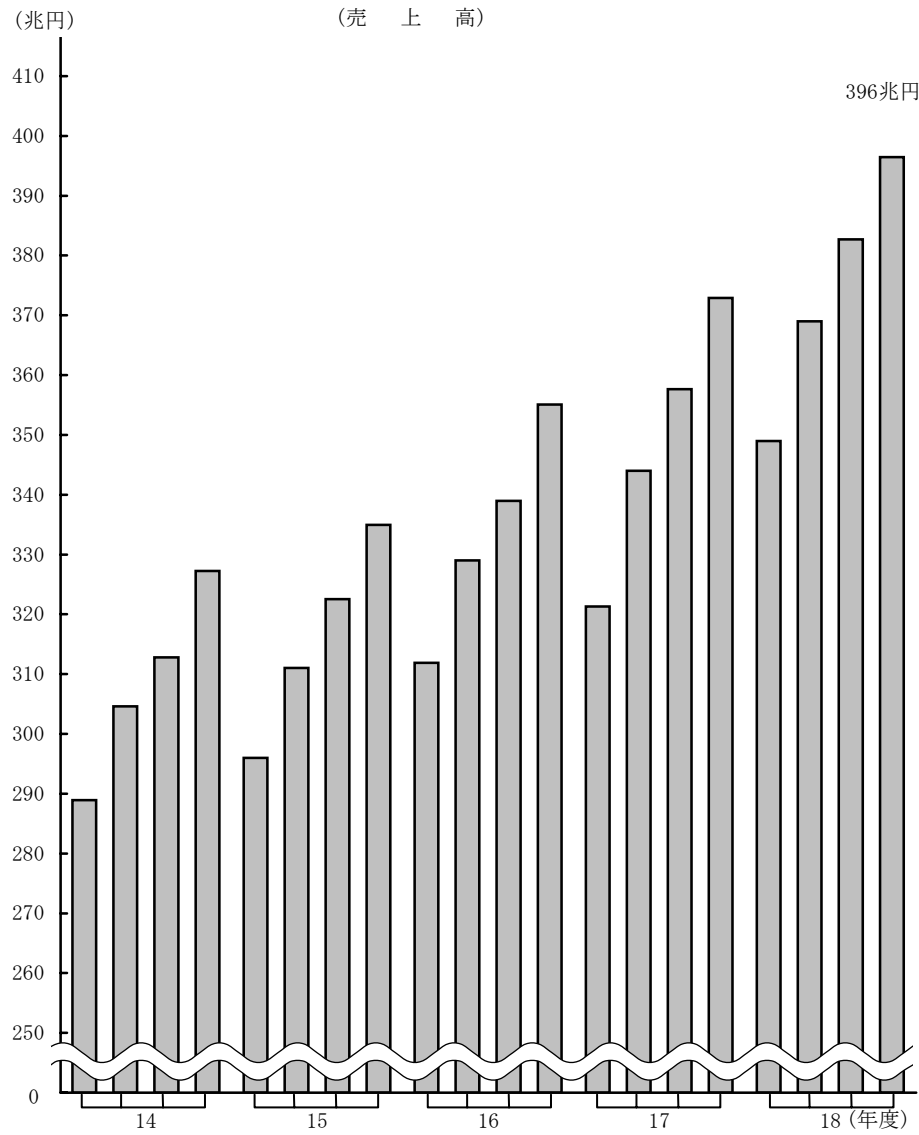
4. 自己資本比率 (第7表、第4図)

自己資本比率は33.6%(前年同期33.0%)となった。

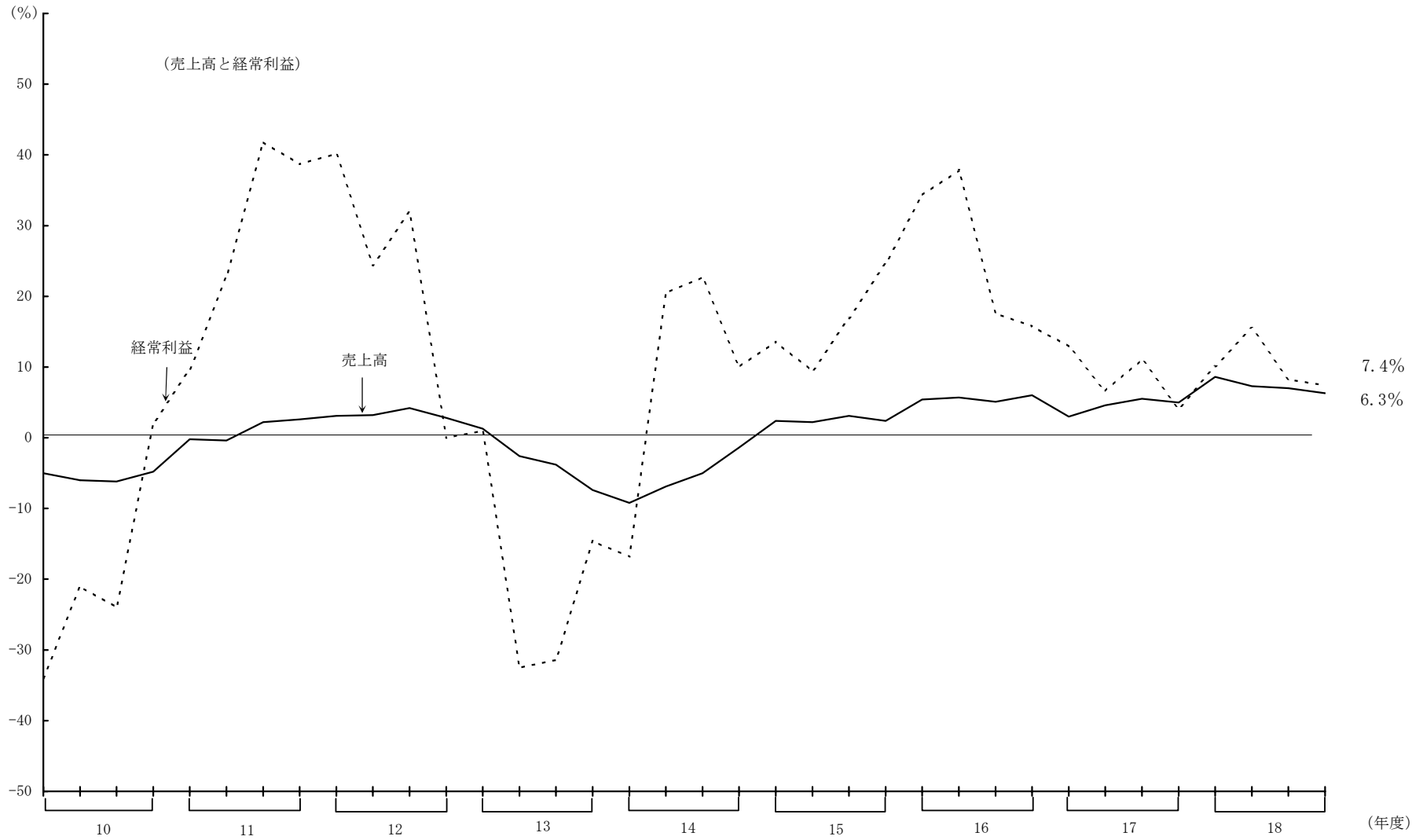
区 分	平成18	4~6	7~9	10~12	19
	1~3				1~3
全 産 業	33.0	32.7	33.3	33.0	33.6
資 本 金 別					
10 億 円 以 上	38.9	39.2	39.1	38.9	39.1
1 億 円 ~ 10 億 円	26.2	28.7	28.6	29.0	29.6
1,000 万 円 ~ 1 億 円	27.6	25.7	27.6	27.0	28.1

(注) 自己資本比率 = $\frac{\text{自己資本}}{\text{総資本}} \times 100$

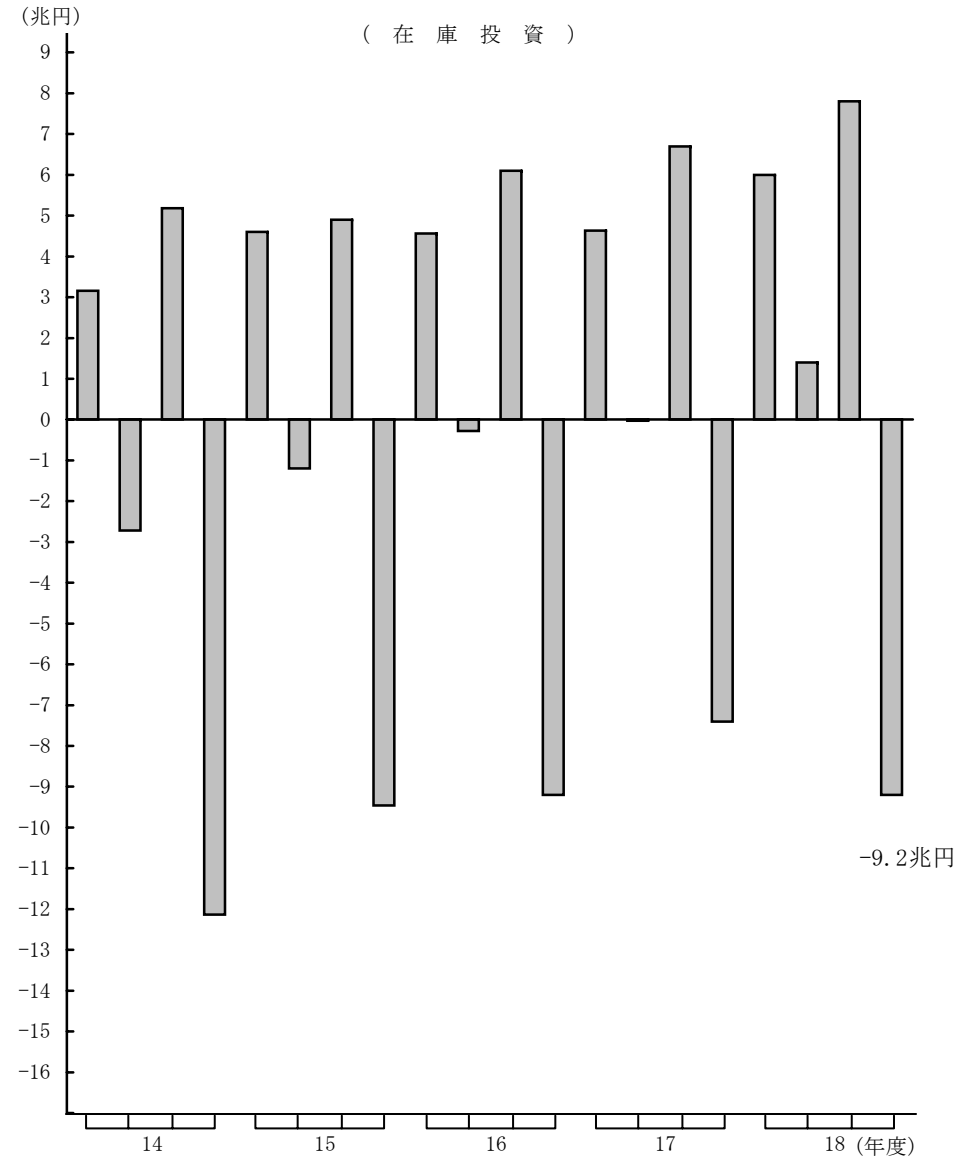
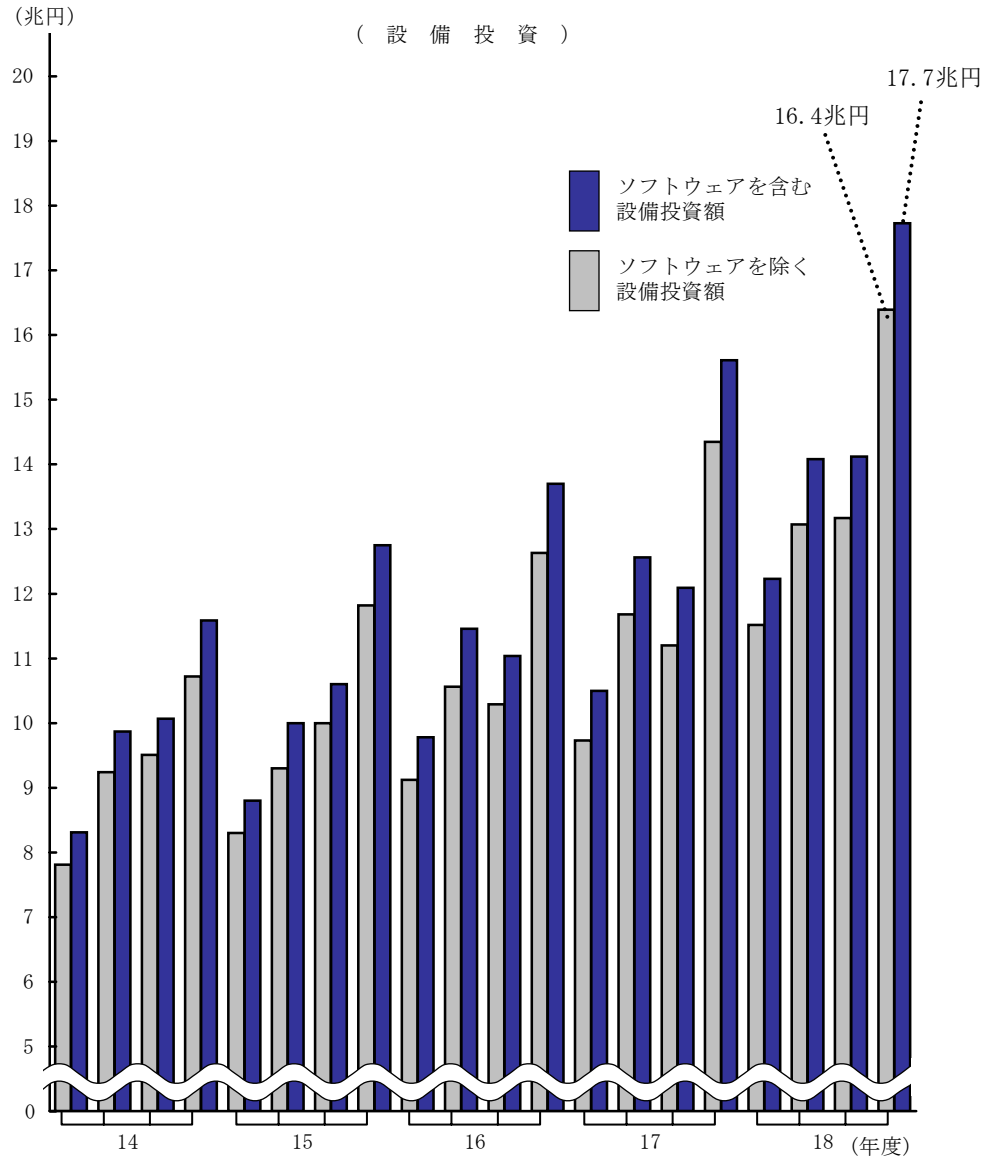
第1図 売上高と経常利益



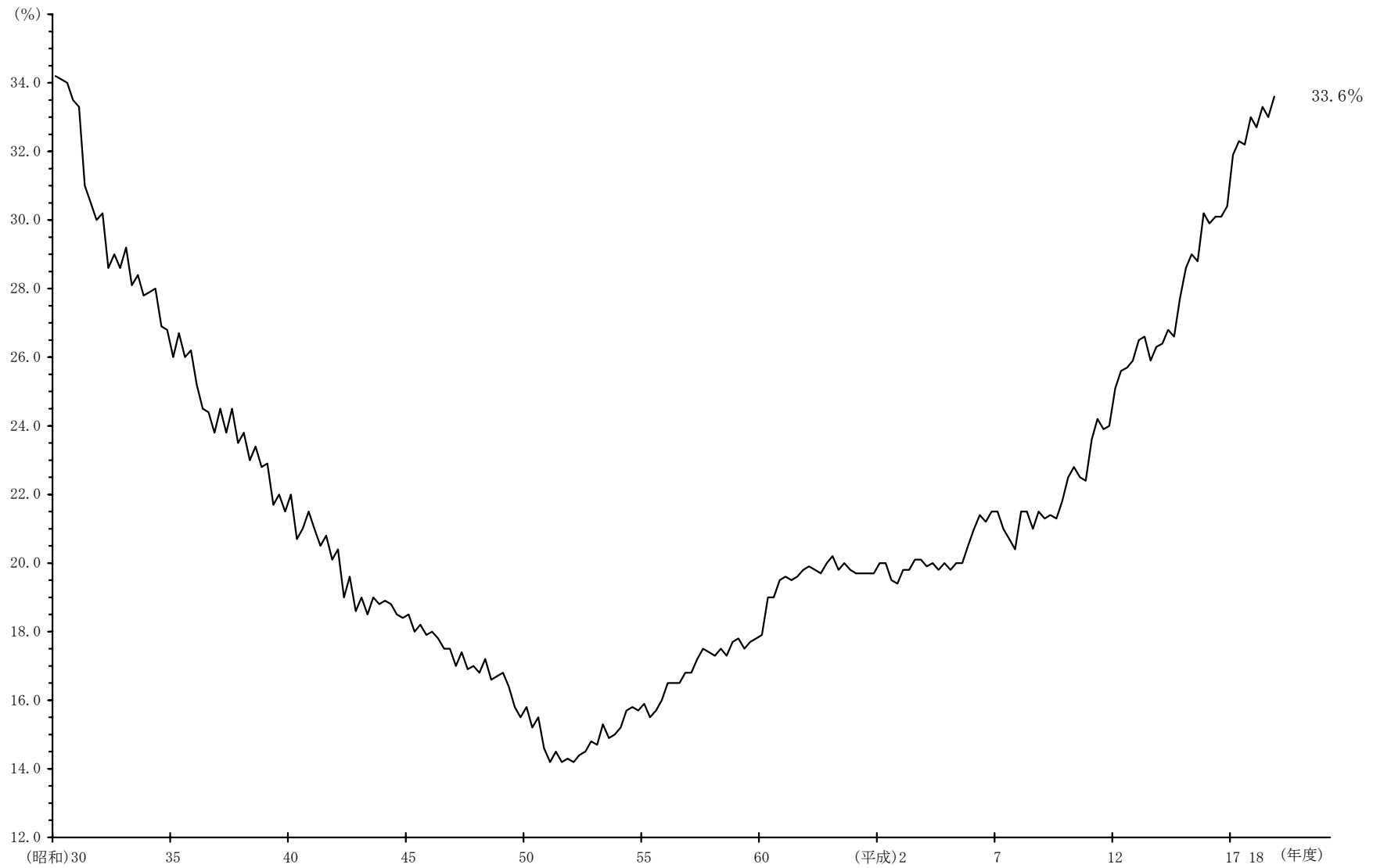
第 2 図 対 前 年 同 期 増 加 率



第3図 設備投資と在庫投資



第4図 自己資本比率の推移



四半期別法人企業統計調査の季節調整方法について

1. 採用した季節調整法

(i) 法人企業統計の季節調整法

米国商務省センサス局で開発している X-12-ARIMA (2002) (Version0.2.10) を用いて季節調整系列を作成しています。

(ii) RegARIMA モデルの選択

X-12-ARIMA 中の RegARIMA モデルにおける階差次数・季節階差次数はそれぞれ 1 に固定し、他の次数は 2 以下の範囲内で AIC (赤池情報量規準) の最小化により定めています。なお、平成 17 年 4-6 月期にモデルの見直しをしています。

(iii) 選択された RegARIMA モデル

対象項目、業種ごとに右記のスペックを使用しています。

変化点・異常値分析の結果、売上高と経常利益の非製造業については、平成元年 1-3 月期、4-6 月期および平成 9 年 1-3 月期を変化時点として消費税効果をモデルに取り入れています。また、曜日効果については取り入れていません。

データ利用期間は昭和 60 年 4-6 月期以降、先行き予測期間は 4 期 (1 年分) です。

		RegARIMA モデル	消費税効果
売上高	製造業	(211) (212)	なし
	非製造業	(111) (212)	あり
経常利益	製造業	(211) (011)	なし
	非製造業	(110) (012)	あり
設備投資	製造業	(212) (012)	なし
	非製造業	(112) (011)	なし

2. 季節調整を採用した対象項目

(i) 対象項目は売上高、経常利益、設備投資の 3 項目です。

(ii) 業種については、全産業、製造業、非製造業の 3 系列とし、資本金規模はそれぞれ全規模のみとしています。

全産業については、製造業と非製造業の季節調整値の合計によっています。

3. 季節調整済前期比増加率の公表方法

毎四半期ごとに、新たなデータを追加して RegARIMA モデルによる推定を行い、当該調査期の季節調整済前期比増加率を公表します。また、過去の季節調整済前期比増加率の改訂を、毎回の季報発表時に遡及して行います。

モデルの見直しは毎年定期的に行っており、妥当性を検討しています。

1. 全産業 資産・負債・資本, 及び損益

(単位:億円,%)

項目	2006	実 績			2007	対前年同期増加率				2007
		1- 3	4- 6	7- 9		10-12	1- 3	4- 6	7- 9	
母集団(社)	1,177,694	1,171,889	1,171,641	1,171,413	1,171,206	-0.5	-0.6	-0.6	-0.6	-0.6
流動資産	5,848,177	5,828,667	6,008,363	6,211,218	6,291,452	1.2	5.4	7.4	4.2	7.6
現金・預金	1,304,129	1,257,920	1,291,668	1,270,349	1,342,061	-6.2	0.7	0.8	-0.4	2.9
受取手形・売掛金	2,244,228	2,178,825	2,315,541	2,405,395	2,505,365	3.8	10.6	13.8	8.4	11.6
有価証券	150,887	151,347	157,292	149,926	152,537	0.9	8.0	15.0	6.6	1.1
株式	54,945	51,704	48,768	50,173	41,691	21.2	-0.4	0.7	-9.2	-24.1
公社債	41,677	41,647	48,261	39,465	45,686	-5.2	15.8	25.1	16.4	9.6
その他の有価証券	54,265	57,996	60,263	60,287	65,161	-10.0	11.0	21.2	17.3	20.1
棚卸資産	1,052,176	1,170,218	1,129,755	1,219,032	1,141,393	-0.2	9.6	7.7	7.6	8.5
製品又は商品	551,480	612,354	574,837	610,370	609,634	0.3	8.1	5.5	6.1	10.5
仕掛品	334,207	395,446	387,705	443,867	368,923	-7.4	12.1	10.0	12.7	10.4
原材料・貯蔵品	166,489	162,419	167,214	164,795	162,835	16.1	9.8	10.4	0.8	-2.2
その他	1,096,757	1,070,358	1,114,107	1,166,516	1,150,097	7.4	-2.9	2.2	-2.3	4.9
固定資産	6,977,167	7,178,922	7,376,967	7,545,819	7,602,372	-3.3	6.1	8.2	7.9	9.0
繰延資産	26,841	20,603	19,376	18,036	21,905	15.9	-21.6	-17.6	-20.9	-18.4
資産合計	12,852,185	13,028,193	13,404,705	13,775,072	13,915,729	-1.2	5.7	7.8	6.2	8.3
負債	8,608,999	8,762,897	8,934,789	9,225,430	9,243,255	-4.9	4.4	6.2	4.9	7.4
流動負債	4,939,901	4,884,064	5,008,185	5,194,117	5,226,119	-2.1	4.6	5.9	2.3	5.8
支払手形・買掛金	1,821,704	1,815,698	1,883,760	1,996,246	2,063,529	4.1	11.2	13.0	9.5	13.3
短期借入金	1,570,848	1,623,350	1,639,178	1,678,646	1,621,111	-11.2	2.2	2.9	4.2	3.2
金融機関借入金	1,116,838	1,127,795	1,125,015	1,139,441	1,118,265	-13.7	0.0	-3.2	0.4	0.1
その他の借入金	454,010	495,554	514,162	539,205	502,846	-4.4	7.6	19.0	13.3	10.8
引当金	79,901	79,346	86,762	65,143	90,769	6.6	6.0	10.9	8.6	13.6
その他	1,467,447	1,365,671	1,398,486	1,454,082	1,450,710	1.0	-0.6	0.5	-8.2	-1.1
固定負債	3,666,267	3,875,454	3,923,869	4,028,366	4,014,855	-8.5	4.3	6.6	8.5	9.5
社債	518,812	524,338	515,165	522,578	504,411	-2.5	-1.0	-3.3	-0.1	-2.8
長期借入金	2,224,043	2,375,863	2,399,193	2,454,482	2,463,031	-11.2	3.4	7.9	9.4	10.7
金融機関借入金	1,864,749	1,963,325	1,982,568	1,991,437	1,975,467	-8.3	1.4	5.2	5.7	5.9
その他の借入金	359,295	412,539	416,625	463,045	487,565	-24.0	14.4	23.0	28.9	35.7
引当金	359,928	398,055	387,879	394,903	398,597	-8.3	9.3	6.5	7.2	10.7
その他	563,483	577,197	621,632	656,404	648,816	-2.3	9.7	11.2	13.5	15.1
特別法上の準備金	2,831	3,379	2,734	2,947	2,280	3.5	0.2	3.9	0.9	-19.5
資本	4,243,186	4,265,296	4,469,916	4,549,642	4,672,474	7.2	8.5	11.2	8.8	10.1
資本金	844,054	855,610	853,893	854,681	855,970	0.2	0.9	1.0	1.6	1.4
資本剰余金	991,974	800,437	957,588	993,727	1,031,791	9.5	-8.7	9.0	6.4	4.0
利益剰余金	2,226,909	2,266,764	2,361,018	2,396,941	2,419,703	6.9	10.2	9.8	7.9	8.7
その他	262,225	436,524	403,223	419,880	478,159	22.7	91.5	71.0	51.9	82.3
自己株式	-81,976	-94,039	-105,805	-115,586	-113,148	*	*	*	*	*
負債及び資本合計	12,852,185	13,028,193	13,404,705	13,775,072	13,915,729	-1.2	5.7	7.8	6.2	8.3
受取手形割引残高	73,940	71,523	66,764	66,896	72,989	-10.5	-6.4	4.9	-4.7	-1.3
売上高	3,728,655	3,490,959	3,690,164	3,826,743	3,964,390	5.0	8.6	7.3	7.0	6.3
売上原価	2,946,856	2,735,150	2,911,703	3,019,361	3,127,316	6.6	9.8	8.0	7.6	6.1
販売費及び一般管理費	631,186	632,069	648,485	664,966	673,928	-0.9	4.3	3.2	4.0	6.8
営業利益	150,613	123,739	129,976	142,416	163,147	6.0	6.0	12.5	8.9	8.3
受取利息等	13,836	22,610	11,662	14,420	16,920	21.5	24.2	18.9	19.2	22.3
その他の営業外収益	33,400	33,346	29,754	29,811	33,761	2.0	13.9	2.2	1.8	1.1
支払利息等	20,651	19,410	21,199	21,034	23,372	-11.1	-0.7	-3.8	16.4	13.2
その他の営業外費用	22,074	15,348	16,282	15,935	23,784	0.7	17.7	-1.2	0.4	7.7
経常利益	155,124	144,937	133,912	149,678	166,672	4.1	10.1	15.5	8.3	7.4
人件費	427,841	436,161	451,999	475,506	437,789	2.0	3.5	4.4	4.7	2.3
役員給与	43,571	43,144	43,814	43,800	43,642	-0.8	-1.2	0.6	-0.2	0.2
従業員給与	326,172	335,752	351,637	372,674	338,497	2.8	5.6	6.4	5.7	3.8
福利費	58,098	57,265	56,548	59,032	55,649	0.1	-4.3	-3.7	2.1	-4.2
人員(百人)	374,777	378,668	377,208	386,712	384,120	3.4	5.9	4.6	4.4	2.5
役員数	29,980	29,964	29,960	29,257	29,295	-1.4	-0.5	-1.1	-3.3	-2.3
従業員数	344,797	348,704	347,248	357,455	354,825	3.9	6.5	5.1	5.0	2.9

2. 全産業 規模別主要項目

(単位:億円,%)

区分	項目	対前年同期増加率											
		実				績				2006		2007	
		2006 1-3	4-6	7-9	10-12	2007 1-3	2006 1-3	4-6	7-9	10-12	2007 1-3		
一億円未満	売上高	1,525,879	1,476,472	1,483,927	1,587,051	1,657,170	5.2	6.7	3.7	4.6	8.6		
	営業利益	55,398	37,315	31,443	39,533	60,778	-9.9	-11.0	1.2	5.7	9.7		
	経常利益	56,876	41,381	32,519	40,728	59,872	-7.5	-6.5	1.2	0.0	5.3		
	設備投資	33,118	35,504	36,906	39,043	43,183	13.1	28.5	17.1	35.1	30.4		
	設備投資(除ソフトウェア)	32,063	34,790	35,769	38,288	42,068	13.2	31.2	17.0	36.6	31.2		
	在庫投資	-16,819	5,954	5,102	29,186	-28,904	*	*	*	51.7	*		
	売上高営業利益率	3.6	2.5	2.1	2.5	3.7							
	売上高経常利益率	3.7	2.8	2.2	2.6	3.6							
	手元流動性	13.4	13.4	13.4	12.6	12.4							
	自己資本比率	27.6	25.7	27.6	27.0	28.1							
一億円以上十億円未満	売上高	626,621	615,090	668,470	692,419	684,379	-0.7	19.7	19.1	19.0	9.2		
	営業利益	22,219	15,202	19,114	22,225	23,867	-5.9	21.9	27.8	22.3	7.4		
	経常利益	21,633	16,896	19,746	23,103	24,790	-6.7	21.9	34.8	23.9	14.6		
	設備投資	23,359	17,774	21,268	20,203	26,294	19.4	20.4	12.0	19.0	12.6		
	設備投資(除ソフトウェア)	20,704	16,818	19,207	19,008	24,527	18.3	25.8	9.7	24.4	18.5		
	在庫投資	-16,510	12,768	3,804	13,810	-16,053	*	46.5	231.6	2.9	*		
	売上高営業利益率	3.5	2.5	2.9	3.2	3.5							
	売上高経常利益率	3.5	2.7	3.0	3.3	3.6							
	手元流動性	7.3	8.5	7.8	7.5	8.0							
	自己資本比率	26.2	28.7	28.6	29.0	29.6							
十億円以上	売上高	1,576,155	1,399,396	1,537,767	1,547,273	1,622,841	7.2	6.3	6.2	4.8	3.0		
	営業利益	72,996	71,222	79,419	80,658	78,501	12.3	14.2	14.3	7.3	7.5		
	経常利益	76,615	86,660	81,647	85,846	82,010	19.0	17.8	18.1	8.9	7.0		
	設備投資	99,574	68,990	82,582	81,906	107,810	13.0	10.4	9.9	9.2	8.3		
	設備投資(除ソフトウェア)	90,748	63,617	75,702	74,403	97,339	12.7	10.8	10.2	8.4	7.3		
	在庫投資	-40,986	41,161	5,418	34,732	-47,493	*	8.4	6,502.0	1.2	*		
	売上高営業利益率	4.6	5.1	5.2	5.2	4.8							
	売上高経常利益率	4.9	6.2	5.3	5.5	5.1							
	手元流動性	6.9	7.9	7.0	6.9	6.6							
	自己資本比率	38.9	39.2	39.1	38.9	39.1							
計	売上高	3,728,655	3,490,959	3,690,164	3,826,743	3,964,390	5.0	8.6	7.3	7.0	6.3		
	営業利益	150,613	123,739	129,976	142,416	163,147	0.3	6.0	12.5	8.9	8.3		
	経常利益	155,124	144,937	133,912	149,678	166,672	4.1	10.1	15.5	8.3	7.4		
	設備投資	156,051	122,268	140,757	141,152	177,287	13.9	16.6	12.0	16.8	13.6		
	設備投資(除ソフトウェア)	143,514	115,225	130,678	131,699	163,934	13.6	18.4	11.9	17.6	14.2		
	在庫投資	-74,315	59,883	14,324	77,728	-92,450	*	29.4	*	16.1	*		
	売上高営業利益率	4.0	3.5	3.5	3.7	4.1							
	売上高経常利益率	4.2	4.2	3.6	3.9	4.2							
	手元流動性	9.6	10.3	9.7	9.4	9.3							
	自己資本比率	33.0	32.7	33.3	33.0	33.6							

(注) 1. 在庫投資の増加率の欄の*は前年同期の計数がマイナスであったため算出できなかったものである。

2. 手元流動性 = $\frac{(\text{現金} \cdot \text{預金} + \text{有価証券}) \text{期首} \cdot \text{期末平均}}{\text{売上高} \times 4} \times 100$

3. 業種別主要項目

(単位:億円、%)

区分	項目	実 績					対前年同期増加率				
		2006		2007			2006		2007		
		1- 3	4- 6	7- 9	10-12	1- 3	1- 3	4- 6	7- 9	10-12	1- 3
全 産 業	売上高	3,728,655	3,490,959	3,690,164	3,826,743	3,964,390	5.0	8.6	7.3	7.0	6.3
	営業利益	150,613	123,739	129,976	142,416	163,147	0.3	6.0	12.5	8.9	8.3
	経常利益	155,124	144,937	133,912	149,678	166,672	4.1	10.1	15.5	8.3	7.4
	設備投資	156,051	122,268	140,757	141,152	177,287	13.9	16.6	12.0	16.8	13.6
	設備投資(除ソフトウェア)	143,514	115,225	130,678	131,699	163,934	13.6	18.4	11.9	17.6	14.2
	在庫投資	-74,315	59,883	14,324	77,728	-92,450	*	29.4	*	16.1	*
	売上高営業利益率	4.0	3.5	3.5	3.7	4.1					
	売上高経常利益率	4.2	4.2	3.6	3.9	4.2					
	手元流動性	9.6	10.3	9.7	9.4	9.3					
	自己資本比率	33.0	32.7	33.3	33.0	33.6					
製 造 業	売上高	1,131,957	1,042,131	1,113,594	1,177,237	1,158,936	6.4	5.7	4.3	7.0	2.4
	営業利益	56,289	51,241	54,646	65,488	60,387	2.9	9.2	15.2	13.5	7.3
	経常利益	59,585	62,932	58,994	72,396	63,898	5.5	11.4	18.2	14.8	7.2
	設備投資	52,990	40,531	49,502	48,400	59,722	19.6	14.1	7.3	15.4	12.7
	設備投資(除ソフトウェア)	49,534	38,779	47,082	46,134	56,270	20.9	15.2	8.3	15.5	13.6
	在庫投資	-15,837	18,387	4,900	13,317	-19,431	*	-21.7	13.9	6.9	*
	売上高営業利益率	5.0	4.9	4.9	5.6	5.2					
	売上高経常利益率	5.3	6.0	5.3	6.1	5.5					
	手元流動性	10.0	10.9	10.4	9.8	10.0					
	自己資本比率	43.1	44.6	44.4	44.6	44.6					
非 製 造 業	売上高	2,596,698	2,448,828	2,576,571	2,649,506	2,805,454	4.4	10.0	8.6	7.0	8.0
	営業利益	94,324	72,498	75,330	76,928	102,760	-1.1	3.8	10.7	5.3	8.9
	経常利益	95,539	82,005	74,918	77,282	102,774	3.2	9.1	13.5	2.9	7.6
	設備投資	103,061	81,737	91,255	92,752	117,565	11.2	17.9	14.8	17.5	14.1
	設備投資(除ソフトウェア)	93,981	76,446	83,596	85,565	107,665	10.1	20.1	14.0	18.8	14.6
	在庫投資	-58,477	41,496	9,424	64,411	-73,020	*	82.1	*	18.2	*
	売上高営業利益率	3.6	3.0	2.9	2.9	3.7					
	売上高経常利益率	3.7	3.3	2.9	2.9	3.7					
	手元流動性	9.5	10.0	9.4	9.2	8.9					
	自己資本比率	28.1	27.3	28.2	27.8	28.6					
農 林 水 産 業	売上高	5,953	7,022	6,462	8,017	6,089	16.9	19.6	22.4	35.0	2.3
	営業利益	568	-37	101	707	18	5,709.3	-108.4	-56.1	45.4	-96.8
	経常利益	597	3	208	741	183	344.3	-99.3	-16.1	31.4	-69.4
	設備投資	214	257	201	274	198	-30.6	17.9	-14.2	34.9	-7.4
	設備投資(除ソフトウェア)	207	254	199	228	193	-32.5	16.7	-14.3	13.5	-6.8
	在庫投資	-136	28	89	72	41	*	-92.7	*	-75.8	*
	売上高営業利益率	9.5	-0.5	1.6	8.8	0.3					
	売上高経常利益率	10.0	0.0	3.2	9.2	3.0					
	手元流動性	14.1	13.6	12.9	11.4	16.5					
	自己資本比率	18.0	13.1	12.4	19.4	17.9					

3. 業種別主要項目

(単位:億円、%)

区分	項目	実 績					対 前 年 同 期 増 加 率				
		2006		2007		2006		2007		2007	
		1- 3	4- 6	7- 9	10-12	1- 3	1- 3	4- 6	7- 9	10-12	1- 3
輸送用機械	売上高	173,097	163,690	172,523	178,810	195,508	9.2	13.8	12.3	10.9	12.9
	営業利益	9,725	6,948	7,891	9,061	9,049	45.3	12.4	21.2	17.7	-6.9
	経常利益	11,763	9,400	9,132	11,168	10,307	67.5	19.1	24.3	22.3	-12.4
	設備投資	10,242	6,328	7,461	7,694	10,664	10.7	12.6	-15.0	-4.4	4.1
	設備投資(除ソフトウェア)	9,882	6,159	7,270	7,496	10,295	11.0	12.2	-15.0	-4.7	4.2
	在庫投資	-1,667	2,242	513	3,594	-3,680	*	-16.7	-31.9	14.7	*
	売上高営業利益率	5.6	4.2	4.6	5.1	4.6					
	売上高経常利益率	6.8	5.7	5.3	6.2	5.3					
	手元流動性	6.5	6.7	6.3	6.0	5.9					
	自己資本比率	47.8	47.3	47.4	47.3	46.7					
運輸業	売上高	141,007	148,778	154,822	158,797	152,644	-0.8	17.6	9.0	7.5	8.3
	営業利益	3,670	8,018	7,736	8,786	5,824	-33.6	-3.6	-15.4	8.8	58.7
	経常利益	2,680	8,418	5,943	7,295	4,899	-38.7	7.9	-14.4	11.5	82.8
	設備投資	13,165	6,312	9,356	8,228	17,824	-5.3	25.9	21.8	9.5	35.4
	設備投資(除ソフトウェア)	12,393	6,003	9,068	7,916	17,306	-7.8	24.2	22.2	12.2	39.6
	在庫投資	-1,112	523	-92	424	-942	*	154.2	-174.4	101.2	*
	売上高営業利益率	2.6	5.4	5.0	5.5	3.8					
	売上高経常利益率	1.9	5.7	3.8	4.6	3.2					
	手元流動性	9.2	9.4	9.3	9.2	9.9					
	自己資本比率	27.8	25.7	26.5	27.0	27.5					
卸売・小売業	売上高	1,343,042	1,317,326	1,400,976	1,496,949	1,482,316	5.1	9.1	8.7	10.2	10.4
	営業利益	25,793	17,584	20,460	25,776	24,232	-14.2	-7.3	22.6	1.4	-6.1
	経常利益	29,858	23,484	24,649	28,557	29,241	-10.3	1.9	24.4	-1.9	-2.1
	設備投資	14,343	13,807	12,724	15,231	13,841	10.7	22.0	13.9	14.1	-3.5
	設備投資(除ソフトウェア)	13,034	12,945	11,560	14,234	12,927	10.7	22.8	11.9	14.7	-0.8
	在庫投資	-13,125	15,368	2,710	19,656	-16,092	*	122.1	*	-4.0	*
	売上高営業利益率	1.9	1.3	1.5	1.7	1.6					
	売上高経常利益率	2.2	1.8	1.8	1.9	2.0					
	手元流動性	6.7	6.6	6.1	5.9	6.1					
	自己資本比率	26.3	27.7	27.5	26.8	27.5					
サービス業	売上高	384,821	376,124	396,177	362,252	394,410	5.8	4.1	13.4	-4.3	2.5
	営業利益	15,687	16,171	14,083	12,081	20,045	-7.1	1.4	41.3	4.2	27.8
	経常利益	16,858	16,001	13,908	12,444	19,420	-3.1	-9.5	27.4	-1.6	15.2
	設備投資	41,820	34,365	39,382	37,556	44,849	12.6	11.4	22.5	19.1	7.2
	設備投資(除ソフトウェア)	38,500	32,025	36,586	35,039	40,522	12.4	13.7	22.9	20.5	5.3
	在庫投資	-4,393	6,120	-1,483	5,874	-8,666	*	3,958.9	*	46.6	*
	売上高営業利益率	4.1	4.3	3.6	3.3	5.1					
	売上高経常利益率	4.4	4.3	3.5	3.4	4.9					
	手元流動性	12.4	12.0	11.8	12.2	11.4					
	自己資本比率	25.9	19.9	20.1	18.7	19.4					

3. 業種別主要項目

(単位:億円、%)

区分	項目	実		績		対前年同期増加率					
		2006		2007		2006		2007		2007	
		1-3	4-6	7-9	10-12	1-3	1-3	4-6	7-9	10-12	1-3
物 品 賃 貸 業	売上高	38,368	42,557	45,612	45,151	44,223	-6.3	31.7	33.5	33.7	15.3
	営業利益	2,126	2,063	1,893	1,655	2,056	51.3	44.9	12.8	-23.2	-3.3
	経常利益	2,286	2,273	1,716	1,924	1,980	71.4	21.2	5.6	-14.9	-13.4
	設備投資	28,731	24,363	27,331	27,549	31,757	5.4	11.2	26.4	24.6	10.5
	設備投資(除ソフトウェア)	26,551	22,457	25,504	25,637	29,431	5.3	13.6	27.8	26.2	10.8
	在庫投資	-235	5	28	19	81	-779.1	-95.3	-59.4	*	*
	売上高営業利益率	5.5	4.8	4.2	3.7	4.6					
	売上高経常利益率	6.0	5.3	3.8	4.3	4.5					
(農 業)	売上高	3,100	4,012	3,765	4,773	3,871	18.8	2.2	19.8	48.0	24.9
	営業利益	113	-42	62	366	26	-21.2	-116.4	144.3	432.2	-77.2
	経常利益	135	-24	132	382	122	-40.8	-109.2	346.6	271.5	-10.1
	設備投資	118	163	149	166	140	-36.0	9.4	-10.7	16.9	18.8
	設備投資(除ソフトウェア)	114	160	149	166	140	-38.0	7.9	-9.9	18.2	22.8
	在庫投資	-2	11	11	-5	-40	*	*	-85.9	-113.4	*
	売上高営業利益率	3.7	-1.0	1.7	7.7	0.7					
	売上高経常利益率	4.4	-0.6	3.5	8.0	3.1					
(林 業)	売上高	287	333	412	455	396	1.1	31.2	36.8	39.9	37.8
	営業利益	7	-5	1	12	33	*	*	*	114.9	339.3
	経常利益	16	4	34	17	41	120.1	*	11,665.5	97.3	158.7
	設備投資	2	2	8	9	7	-62.4	-62.0	16.7	27.5	217.2
	設備投資(除ソフトウェア)	2	2	8	9	7	-63.0	-67.7	27.2	26.9	217.5
	在庫投資	-38	6	13	12	-5	*	-1.2	*	164.2	*
	売上高営業利益率	2.6	-1.4	0.3	2.7	8.3					
	売上高経常利益率	5.5	1.1	8.3	3.7	10.3					
(漁 業)	売上高	2,565	2,677	2,285	2,789	1,822	16.7	58.2	24.3	16.9	-29.0
	営業利益	447	10	37	328	-40	*	-95.0	-81.9	-20.3	-109.0
	経常利益	446	23	42	343	20	*	-88.4	-80.9	-24.4	-95.4
	設備投資	94	93	44	99	51	-20.6	44.5	-27.4	83.0	-45.8
	設備投資(除ソフトウェア)	91	92	42	53	46	-22.4	44.2	-30.6	-0.4	-49.5
	在庫投資	-96	10	65	66	86	*	-97.5	*	-74.3	*
	売上高営業利益率	17.4	0.4	1.6	11.8	-2.2					
	売上高経常利益率	17.4	0.9	1.8	12.3	1.1					
手元流動性	15.4	12.8	12.9	11.9	20.4						
自己資本比率	6.2	-7.1	-9.4	9.7	13.2						

3. 業種別主要項目

(単位:億円、%)

区分	項目	実 績					対 前 年 同 期 増 加 率				
		2006		2007			2006		2007		
		1- 3	4- 6	7- 9	10-12	1- 3	1- 3	4- 6	7- 9	10-12	1- 3
業	売上高	7,712	8,112	9,414	8,358	8,716	17.3	37.6	8.0	-9.4	13.0
	営業利益	2,233	2,710	3,035	2,343	2,804	73.2	112.5	42.6	-6.4	25.6
	経常利益	2,294	3,007	3,184	2,446	3,048	57.8	91.0	34.6	-11.9	32.9
	設備投資	249	502	311	464	505	-8.6	123.9	-2.6	-3.0	102.3
	設備投資(除ソフトウェア)	238	497	296	447	493	-9.5	124.1	-7.1	-6.1	107.1
	在庫投資	34	119	108	43	29	*	*	4,042.5	*	-15.1
	売上高営業利益率	29.0	33.4	32.2	28.0	32.2					
	売上高経常利益率	29.7	37.1	33.8	29.3	35.0					
	手元流動性	24.2	24.4	23.5	26.2	25.2					
	自己資本比率	54.5	53.9	53.4	52.7	54.2					
建設業	売上高	342,994	255,270	262,809	261,297	365,137	0.6	7.0	4.6	1.7	6.5
	営業利益	17,148	278	4,412	3,590	18,596	13.6	*	77.9	90.4	8.4
	経常利益	17,000	655	4,689	4,151	18,964	16.1	*	189.2	113.2	11.6
	設備投資	3,142	3,225	3,066	2,291	6,644	10.2	33.6	6.4	-4.9	111.5
	設備投資(除ソフトウェア)	2,917	3,104	2,911	2,192	6,464	8.3	34.1	8.2	-2.0	121.6
	在庫投資	-37,201	8,919	5,463	36,631	-42,945	*	-1.9	105.3	54.5	*
	売上高営業利益率	5.0	0.1	1.7	1.4	5.1					
	売上高経常利益率	5.0	0.3	1.8	1.6	5.2					
	手元流動性	12.4	17.1	15.5	15.3	11.4					
	自己資本比率	25.8	30.5	30.8	30.2	31.1					
(食料品製造業)	売上高	103,424	105,690	109,782	118,750	102,436	0.2	-4.1	-7.2	1.8	-1.0
	営業利益	1,603	3,523	3,865	5,870	1,505	0.6	-8.3	-5.5	16.3	-6.1
	経常利益	1,897	4,236	4,182	6,130	1,979	-15.8	-2.5	-3.0	16.2	4.3
	設備投資	3,965	3,194	3,930	3,979	4,672	10.5	17.3	2.2	43.8	17.8
	設備投資(除ソフトウェア)	3,791	3,029	3,820	3,822	4,515	10.8	15.5	1.9	43.0	19.1
	在庫投資	343	186	-489	-779	222	*	-49.7	-394.4	*	-35.2
	売上高営業利益率	1.6	3.3	3.5	4.9	1.5					
	売上高経常利益率	1.8	4.0	3.8	5.2	1.9					
	手元流動性	9.0	9.4	9.5	9.0	10.9					
	自己資本比率	41.8	43.6	44.5	45.3	46.1					
(繊維工業)	売上高	13,719	11,461	11,417	11,671	10,671	17.1	-11.5	-20.6	-16.7	-22.2
	営業利益	1	772	132	509	155	-99.8	419.6	-26.5	49.6	14,402.8
	経常利益	88	800	51	558	224	-82.5	405.5	-74.8	17.0	154.0
	設備投資	317	280	454	272	422	-1.3	-5.1	-37.5	-13.6	33.4
	設備投資(除ソフトウェア)	305	274	445	243	415	-3.6	-6.2	-38.2	-21.4	36.2
	在庫投資	-12	540	-77	307	-108	-102.9	961.2	-457.2	*	*
	売上高営業利益率	0.0	6.7	1.2	4.4	1.5					
	売上高経常利益率	0.6	7.0	0.4	4.8	2.1					
	手元流動性	12.9	19.4	17.7	16.7	18.0					
	自己資本比率	35.7	39.0	36.9	38.6	39.9					

3. 業種別主要項目

(単位:億円、%)

区分	項目	実 績				対 前 年 同 期 増 加 率					
		2006		2007		2006		2007		2007	
		1- 3	4- 6	7- 9	10-12	1- 3	1- 3	4- 6	7- 9	10-12	1- 3
(衣類・その他繊維)	売上高	11,789	13,119	14,683	18,195	13,180	-16.1	14.7	22.8	33.4	11.8
	営業利益	346	674	153	601	84	-9.8	88.8	-46.8	254.1	-75.6
	経常利益	384	667	135	781	64	-14.5	-3.9	-51.0	314.3	-83.5
	設備投資	322	132	171	187	114	72.9	-4.0	-33.4	-52.5	-64.4
	設備投資(除ソフトウェア)	182	128	162	155	96	6.5	-6.1	9.4	-59.7	-47.3
	在庫投資	311	45	401	139	-93	472.2	*	100.7	*	-129.9
	売上高営業利益率	2.9	5.1	1.0	3.3	0.6					
	売上高経常利益率	3.3	5.1	0.9	4.3	0.5					
	手元流動性	19.6	13.0	13.0	13.0	12.3					
	自己資本比率	44.0	42.4	40.4	44.5	39.9					
(木材・木製品)	売上高	11,139	13,713	15,756	17,395	15,396	8.3	30.6	44.1	41.4	38.2
	営業利益	116	492	365	91	52	-10.2	78.1	53.8	-55.5	-55.2
	経常利益	82	521	409	83	80	-33.7	98.0	88.0	-65.2	-2.1
	設備投資	185	246	151	157	222	0.2	94.3	9.5	-37.8	20.1
	設備投資(除ソフトウェア)	180	243	136	151	218	0.5	95.2	0.1	-39.7	21.3
	在庫投資	162	63	237	259	15	271.3	-59.0	206.3	*	-90.9
	売上高営業利益率	1.0	3.6	2.3	0.5	0.3					
	売上高経常利益率	0.7	3.8	2.6	0.5	0.5					
	手元流動性	12.4	8.6	7.4	6.9	7.9					
	自己資本比率	16.3	27.0	30.4	30.7	31.4					
(パルプ・紙加工品)	売上高	26,609	20,964	20,094	23,016	20,220	33.9	-23.3	-25.6	-19.4	-24.0
	営業利益	550	594	640	939	515	-22.5	-47.1	-4.0	-5.0	-6.3
	経常利益	530	701	654	942	542	-23.0	-40.2	-4.1	-8.7	2.4
	設備投資	1,354	1,511	1,198	1,328	1,380	61.5	25.9	-15.6	34.5	1.9
	設備投資(除ソフトウェア)	1,331	1,494	1,182	1,320	1,368	64.3	26.2	-14.9	36.6	2.8
	在庫投資	164	118	22	-57	31	*	-27.5	*	-159.1	-81.0
	売上高営業利益率	2.1	2.8	3.2	4.1	2.5					
	売上高経常利益率	2.0	3.3	3.3	4.1	2.7					
	手元流動性	9.4	7.6	7.6	7.1	7.4					
	自己資本比率	33.2	31.2	32.1	31.8	33.0					
(印刷・同関連業)	売上高	29,546	24,562	26,446	28,118	29,730	-20.4	-6.9	4.7	1.4	0.6
	営業利益	1,623	848	584	1,070	1,334	-25.7	-31.8	-34.2	1.6	-17.8
	経常利益	1,573	969	844	1,156	1,485	-22.3	-30.4	-12.8	1.8	-5.6
	設備投資	1,507	931	1,482	2,134	1,345	65.6	0.1	-14.4	26.0	-10.7
	設備投資(除ソフトウェア)	1,377	840	1,423	2,094	1,275	70.5	-5.2	-14.6	33.1	-7.4
	在庫投資	-528	213	-2	137	-139	-430.6	94.5	*	-4.7	*
	売上高営業利益率	5.5	3.5	2.2	3.8	4.5					
	売上高経常利益率	5.3	3.9	3.2	4.1	5.0					
	手元流動性	12.5	17.4	16.0	15.1	14.1					
	自己資本比率	39.5	37.7	36.6	36.5	36.3					

3. 業種別主要項目

(単位:億円、%)

区分	項目	実 績					対 前 年 同 期 増 加 率				
		2006		2007			2006		2007		
		1- 3	4- 6	7- 9	10-12	1- 3	1- 3	4- 6	7- 9	10-12	1- 3
(化 学 工 業)	売上高	95,634	99,717	104,620	108,341	101,884	4.9	8.8	12.5	5.2	6.5
	営業利益	6,330	8,624	8,259	10,824	8,339	-17.4	-4.5	11.1	2.5	31.7
	経常利益	6,682	10,240	8,985	11,550	9,003	-17.0	-1.6	7.5	0.3	34.7
	設備投資	4,811	4,472	4,868	5,194	5,203	3.8	-1.8	-4.6	11.3	8.1
	設備投資(除ソフトウェア)	4,404	4,325	4,554	4,962	4,873	6.4	5.1	-6.7	11.7	10.6
	在庫投資	456	542	679	43	832	48.7	-28.0	26.4	-96.6	82.4
	売上高営業利益率	6.6	8.6	7.9	10.0	8.2					
	売上高経常利益率	7.0	10.3	8.6	10.7	8.8					
	手元流動性	15.0	17.6	16.5	14.6	14.8					
	自己資本比率	54.8	58.1	56.7	56.0	55.7					
(石 油 ・ 石 炭 製 品)	売上高	55,564	44,486	49,761	63,798	48,546	21.7	-2.8	-9.0	15.6	-12.6
	営業利益	1,110	451	1,322	1,077	816	-20.8	-72.5	16.8	-33.1	-26.5
	経常利益	1,430	534	1,578	1,126	890	13.3	-69.9	33.2	-24.1	-37.8
	設備投資	719	777	1,151	880	845	56.7	95.0	107.6	9.8	17.6
	設備投資(除ソフトウェア)	688	758	1,130	860	821	60.8	94.0	109.1	9.2	19.4
	在庫投資	-920	-2,744	3,121	-1,228	-1,295	*	-196.9	33.0	*	*
	売上高営業利益率	2.0	1.0	2.7	1.7	1.7					
	売上高経常利益率	2.6	1.2	3.2	1.8	1.8					
	手元流動性	1.1	1.3	1.1	0.9	1.2					
	自己資本比率	24.1	25.6	24.9	26.4	27.2					
(窯 業 ・ 土 石 製 品)	売上高	30,301	25,052	26,047	29,200	27,881	11.1	-6.9	-7.0	-9.9	-8.0
	営業利益	1,350	854	1,228	2,189	1,801	6.5	-32.7	-16.8	40.0	33.4
	経常利益	1,256	930	1,317	2,350	1,797	-4.8	-27.8	-8.8	55.3	43.1
	設備投資	2,306	1,447	1,545	1,390	1,726	86.5	11.0	2.8	7.6	-25.2
	設備投資(除ソフトウェア)	2,284	1,405	1,510	1,322	1,690	87.7	8.6	2.5	4.4	-26.0
	在庫投資	305	268	-123	312	-503	*	*	-191.1	147.7	-265.2
	売上高営業利益率	4.5	3.4	4.7	7.5	6.5					
	売上高経常利益率	4.1	3.7	5.1	8.0	6.4					
	手元流動性	13.0	11.3	10.3	9.1	10.0					
	自己資本比率	42.0	40.7	42.6	42.7	43.3					
(鉄 鋼 業)	売上高	50,917	42,790	46,334	48,325	50,333	14.7	-8.5	-2.4	1.0	-1.1
	営業利益	5,087	4,116	4,758	5,210	5,192	4.0	-31.1	-20.0	-1.5	2.1
	経常利益	4,394	4,551	4,775	5,177	5,090	-3.9	-24.8	-15.9	1.5	15.8
	設備投資	2,535	1,917	2,480	2,913	3,466	19.7	-12.1	28.1	52.7	36.7
	設備投資(除ソフトウェア)	2,426	1,901	2,392	2,855	3,357	21.2	-12.5	31.4	50.8	38.4
	在庫投資	-901	542	-122	747	715	*	-72.1	-106.1	49.4	*
	売上高営業利益率	10.0	9.6	10.3	10.8	10.3					
	売上高経常利益率	8.6	10.6	10.3	10.7	10.1					
	手元流動性	7.2	5.8	5.6	5.4	5.5					
	自己資本比率	41.1	39.6	39.8	38.9	39.6					

3. 業種別主要項目

(単位:億円、%)

区分	項目	実 績					対 前 年 同 期 増 加 率				
		2006		2007			2006		2007		
		1- 3	4- 6	7- 9	10-12	1- 3	1- 3	4- 6	7- 9	10-12	1- 3
(非鉄金属製造業)	売上高営業利益	31,562	36,641	34,955	36,438	35,063	25.5	38.4	23.4	16.2	11.1
	経常利益	1,841	2,233	2,204	2,143	1,831	56.6	77.7	95.1	44.2	-0.5
	設備投資	1,840	2,636	2,281	2,332	2,126	68.2	72.4	105.6	55.2	15.6
	設備投資(除ソフトウェア)	2,344	1,049	1,351	1,241	1,405	75.7	5.3	6.2	5.4	-40.1
	在庫投資	2,292	1,025	1,319	1,217	1,358	78.6	7.0	6.4	6.2	-40.8
	売上高営業利益率	-1,620	2,327	855	-371	-1,095	*	168.7	141.3	-132.2	*
	売上高経常利益率	5.8	6.1	6.3	5.9	5.2					
	手元流動性	5.8	7.2	6.5	6.4	6.1					
	自己資本比率	4.2	3.9	4.2	4.1	4.4					
		29.8	30.4	30.5	31.0	33.3					
(金属製品製造業)	売上高営業利益	50,248	47,281	48,094	51,244	50,923	3.2	15.5	5.8	23.2	1.3
	経常利益	3,156	2,345	1,790	2,535	3,462	-2.8	62.3	2.3	59.2	9.7
	設備投資	3,267	2,693	1,856	2,572	3,618	4.6	69.5	0.7	62.1	10.7
	設備投資(除ソフトウェア)	1,923	1,903	1,991	1,858	1,814	57.6	63.9	33.0	31.4	-5.7
	在庫投資	1,860	1,859	1,956	1,800	1,768	58.9	64.2	38.8	30.5	-5.0
	売上高営業利益率	58	224	466	649	-198	*	-85.2	91.1	*	-441.3
	売上高経常利益率	6.3	5.0	3.7	4.9	6.8					
	手元流動性	6.5	5.7	3.9	5.0	7.1					
	自己資本比率	13.1	16.5	16.3	15.1	14.5					
		37.7	42.5	42.0	42.0	40.0					
(一般機械器具製造業)	売上高営業利益	97,986	87,912	96,683	101,517	110,315	3.4	25.7	19.3	26.8	12.6
	経常利益	7,090	5,046	5,678	6,892	7,549	-0.2	41.4	47.0	67.5	6.5
	設備投資	7,261	6,032	6,269	7,423	8,188	-1.6	46.5	59.7	73.2	12.8
	設備投資(除ソフトウェア)	4,135	2,772	3,785	4,230	5,219	32.8	21.7	25.4	18.8	26.2
	在庫投資	3,831	2,635	3,485	3,942	4,860	35.6	25.4	22.5	17.6	26.9
	売上高営業利益率	-4,243	4,407	-502	4,118	-4,682	*	6.7	*	7.0	*
	売上高経常利益率	7.2	5.7	5.9	6.8	6.8					
	手元流動性	7.4	6.9	6.5	7.3	7.4					
	自己資本比率	11.2	14.1	12.9	13.6	12.8					
		40.2	44.2	44.0	43.9	44.4					
(電気機械器具製造業)	売上高営業利益	104,959	95,103	104,488	109,367	102,281	6.4	8.9	7.1	8.7	-2.6
	経常利益	5,309	2,920	3,781	4,517	4,854	55.2	172.4	39.9	12.8	-8.6
	設備投資	5,883	4,905	3,355	5,329	4,186	42.5	56.5	31.7	9.3	-28.8
	設備投資(除ソフトウェア)	4,511	3,788	5,292	3,990	4,905	-0.9	13.4	41.8	24.9	8.7
	在庫投資	3,959	3,536	4,823	3,678	4,130	-2.2	18.8	50.1	27.1	4.3
	売上高営業利益率	-3,260	4,093	-409	2,968	-4,886	*	24.9	*	73.4	*
	売上高経常利益率	5.1	3.1	3.6	4.1	4.7					
	手元流動性	5.6	5.2	3.2	4.9	4.1					
	自己資本比率	10.3	11.9	10.6	9.7	10.0					
		46.0	47.9	47.1	47.1	47.7					

3. 業種別主要項目

(単位:億円、%)

区分	項目	実 績					対 前 年 同 期 増 加 率				
		2006		2007			2006		2007		
		1- 3	4- 6	7- 9	10-12	1- 3	1- 3	4- 6	7- 9	10-12	1- 3
(情報通信機械器具)	売上高	118,502	99,975	108,255	108,260	113,668	13.8	7.3	3.4	3.0	-4.1
	営業利益	4,337	3,729	3,268	3,835	4,166	1.4	132.5	60.5	37.4	-3.9
	経常利益	4,109	5,021	3,515	4,631	3,642	-2.5	95.4	66.0	27.7	-11.4
	設備投資	6,641	5,994	6,886	5,750	7,933	29.5	33.8	24.1	19.6	19.5
	設備投資(除ソフトウェア)	5,806	5,569	6,390	5,250	7,159	35.7	34.0	31.7	20.4	23.3
	在庫投資	-3,120	2,610	292	2,173	-2,836	*	-7.3	*	-10.6	*
	売上高営業利益率	3.7	3.7	3.0	3.5	3.7					
	売上高経常利益率	3.5	5.0	3.2	4.3	3.2					
	手元流動性	7.5	9.3	9.5	9.1	8.2					
	自己資本比率	39.9	41.5	40.9	41.8	40.8					
(自動車・同附属品)	売上高	156,724	150,182	157,164	163,449	175,686	11.0	13.5	12.5	10.6	12.1
	営業利益	9,066	6,771	7,595	8,594	8,027	48.9	15.0	26.3	18.2	-11.5
	経常利益	11,086	9,300	8,880	10,673	9,214	74.0	24.5	30.2	22.6	-16.9
	設備投資	9,654	5,674	6,720	7,138	9,895	9.5	7.0	-18.0	-4.4	2.5
	設備投資(除ソフトウェア)	9,329	5,557	6,550	6,968	9,558	9.6	7.3	-18.2	-4.7	2.5
	在庫投資	-1,123	1,158	130	2,481	-2,514	*	-38.9	-76.3	4.6	*
	売上高営業利益率	5.8	4.5	4.8	5.3	4.6					
	売上高経常利益率	7.1	6.2	5.7	6.5	5.2					
	手元流動性	5.9	6.1	5.8	5.6	5.5					
	自己資本比率	49.6	49.8	50.2	50.0	49.0					
(その他輸送用機械)	売上高	16,373	13,508	15,359	15,361	19,823	-5.3	17.9	10.8	14.1	21.1
	営業利益	659	177	295	468	1,022	9.0	-40.1	-40.7	9.3	55.1
	経常利益	677	100	251	495	1,093	4.1	-76.4	-52.2	15.5	61.3
	設備投資	588	655	741	555	768	35.0	106.5	27.9	-3.9	30.6
	設備投資(除ソフトウェア)	553	602	720	528	737	39.8	93.5	32.3	-5.2	33.2
	在庫投資	-544	1,085	383	1,114	-1,166	*	35.8	86.3	46.0	*
	売上高営業利益率	4.0	1.3	1.9	3.0	5.2					
	売上高経常利益率	4.1	0.7	1.6	3.2	5.5					
	手元流動性	12.3	13.3	11.3	11.1	8.8					
	自己資本比率	31.8	27.5	26.1	26.4	28.6					
(精密機械器具製造業)	売上高	34,159	28,842	33,959	32,151	34,424	13.7	-9.0	-2.4	-14.1	0.8
	営業利益	2,932	2,592	3,665	2,653	3,731	8.6	33.5	66.0	0.5	27.2
	経常利益	2,995	2,877	3,798	2,785	3,931	8.3	10.5	60.4	-4.8	31.2
	設備投資	1,182	978	1,628	1,418	1,633	-40.1	-29.4	-15.8	16.6	38.1
	設備投資(除ソフトウェア)	1,061	902	1,542	1,295	1,536	-43.0	-30.5	-14.3	19.2	44.8
	在庫投資	-552	1,056	-160	445	-668	*	92.1	*	135.2	*
	売上高営業利益率	8.6	9.0	10.8	8.3	10.8					
	売上高経常利益率	8.8	10.0	11.2	8.7	11.4					
	手元流動性	11.7	12.0	10.6	11.1	10.0					
	自己資本比率	49.1	51.2	50.2	50.7	50.3					

3. 業種別主要項目

(単位:億円、%)

区分	項目	実 績				対 前 年 同 期 増 加 率					
		2006		2007		2006		2007		2007	
		1- 3	4- 6	7- 9	10-12	1- 3	1- 3	4- 6	7- 9	10-12	1- 3
(その 他の 製造 業)	売上高	92,803	81,134	89,696	92,640	96,477	-6.4	-2.3	-1.4	1.4	4.0
	営業利益	3,785	4,479	5,061	5,471	5,951	-29.8	-9.3	3.3	-16.6	57.2
	経常利益	4,152	5,220	5,858	6,303	6,746	-24.7	-5.6	9.8	-12.3	62.5
	設備投資	3,991	2,812	3,678	3,785	6,753	23.2	16.0	16.5	10.0	69.2
	設備投資(除ソフトウェア)	3,875	2,697	3,542	3,671	6,536	25.3	15.7	16.2	10.6	68.7
	在庫投資	-811	1,654	198	-141	-1,063	*	11.2	-26.0	*	*
	売上高営業利益率	4.1	5.5	5.6	5.9	6.2					
	売上高経常利益率	4.5	6.4	6.5	6.8	7.0					
	手元流動性	17.7	15.7	15.4	14.3	16.6					
	自己資本比率	46.5	44.6	44.7	45.1	45.3					
電 気 業	売上高	45,288	39,051	44,187	40,239	44,311	7.6	5.5	2.7	2.2	-2.2
	営業利益	3,908	4,590	6,548	3,181	1,400	88.8	9.7	16.3	-20.6	-64.2
	経常利益	2,426	3,676	5,258	2,300	309	*	21.4	23.7	-17.1	-87.2
	設備投資	6,078	4,548	4,092	5,449	6,484	13.1	17.8	-4.0	6.8	6.7
	設備投資(除ソフトウェア)	6,049	4,505	4,081	5,443	6,443	13.4	17.1	-4.0	7.3	6.5
	在庫投資	475	813	389	-477	*		50.7	65.4	*	-100.1
	売上高営業利益率	8.6	11.8	14.8	7.9	3.2					
	売上高経常利益率	5.4	9.4	11.9	5.7	0.7					
	手元流動性	2.6	2.7	2.8	3.4	3.0					
	自己資本比率	23.9	24.4	25.1	25.2	25.1					
ガ ス 業	売上高	10,946	8,739	8,007	9,041	11,376	10.9	14.4	14.7	12.5	3.9
	営業利益	1,480	1,092	73	348	1,346	-3.9	15.5	*	247.5	-9.0
	経常利益	1,435	1,117	57	383	1,346	-3.8	14.2	*	447.6	-6.2
	設備投資	1,519	760	999	1,122	1,260	38.3	15.6	32.6	28.7	-17.1
	設備投資(除ソフトウェア)	1,474	731	976	1,085	1,210	39.2	19.1	33.0	27.5	-17.9
	在庫投資	-83	334	185	22	-448	*	608.3	141.0	-72.2	*
	売上高営業利益率	13.5	12.5	0.9	3.9	11.8					
	売上高経常利益率	13.1	12.8	0.7	4.2	11.8					
	手元流動性	4.2	4.8	4.7	4.3	3.5					
	自己資本比率	41.6	42.0	41.5	41.0	43.0					
情 報 通 信 業	売上高	148,512	152,836	157,865	158,658	175,571	3.1	24.9	24.4	29.0	18.2
	営業利益	10,416	9,768	6,709	7,470	13,104	11.0	16.3	-22.2	7.5	25.8
	経常利益	10,692	13,649	6,681	7,811	12,806	11.6	36.7	-24.0	0.3	19.8
	設備投資	14,634	8,991	13,701	13,440	16,710	21.9	12.7	26.3	12.7	14.2
	設備投資(除ソフトウェア)	11,661	7,511	11,242	10,479	13,080	20.9	21.2	32.9	14.4	12.2
	在庫投資	-3,148	3,782	1,428	2,289	-9,121	*	15.9	*	10.8	*
	売上高営業利益率	7.0	6.4	4.3	4.7	7.5					
	売上高経常利益率	7.2	8.9	4.2	4.9	7.3					
	手元流動性	11.7	14.2	13.6	12.8	12.2					
	自己資本比率	48.8	46.0	45.3	44.4	43.2					

3. 業種別主要項目

(単位:億円、%)

区分	項目	実 績					対 前 年 同 期 増 加 率				
		2006		2007			2006		2007		
		1- 3	4- 6	7- 9	10-12	1- 3	1- 3	4- 6	7- 9	10-12	1- 3
(陸 運 業)	売上高	87,148	92,411	93,435	97,496	96,248	2.0	16.9	7.0	6.7	10.4
	営業利益	2,254	5,680	4,847	6,155	3,534	-31.1	-7.2	-13.6	3.2	56.8
	経常利益	1,373	5,448	3,101	4,676	2,608	-38.8	0.1	-27.8	2.6	89.9
	設備投資	9,880	3,757	6,036	5,249	14,219	-1.8	14.5	10.9	3.8	43.9
	設備投資(除ソフトウェア)	9,666	3,658	5,922	5,163	14,004	-2.6	13.4	10.1	8.1	44.9
	在庫投資	-1,086	298	-333	67	-1,592	*	828.3	*	*	*
	売上高営業利益率	2.6	6.1	5.2	6.3	3.7					
	売上高経常利益率	1.6	5.9	3.3	4.8	2.7					
	手元流動性	9.1	9.1	9.1	8.9	9.7					
	自己資本比率	27.1	24.1	25.0	25.5	25.8					
(水 運 業)	売上高	16,920	18,283	19,993	19,939	19,172	7.5	17.2	30.8	17.8	13.3
	営業利益	710	1,059	953	1,295	1,169	-47.3	-16.0	-10.3	26.9	64.7
	経常利益	874	1,769	1,031	1,368	1,344	-38.8	36.2	11.2	30.1	53.8
	設備投資	827	292	774	549	450	-15.8	38.3	118.7	-14.7	-45.6
	設備投資(除ソフトウェア)	551	261	741	521	384	-41.3	35.6	145.9	-17.0	-30.2
	在庫投資	55	121	-80	-30	65	109.7	-2.6	-175.9	-134.7	18.6
	売上高営業利益率	4.2	5.8	4.8	6.5	6.1					
	売上高経常利益率	5.2	9.7	5.2	6.9	7.0					
	手元流動性	8.1	5.9	5.5	5.6	6.0					
	自己資本比率	30.8	29.2	28.5	30.0	34.8					
(そ の 他 の 運 輸 業)	売上高	36,939	38,085	41,395	41,363	37,224	-9.8	19.4	5.1	4.8	0.8
	営業利益	706	1,280	1,936	1,336	1,121	-22.0	36.9	-21.7	22.7	58.9
	経常利益	433	1,202	1,811	1,251	947	-38.0	13.1	5.7	34.4	118.8
	設備投資	2,458	2,264	2,546	2,430	3,155	-14.0	48.5	35.1	34.4	28.3
	設備投資(除ソフトウェア)	2,176	2,084	2,405	2,231	2,918	-15.7	47.3	38.4	35.1	34.1
	在庫投資	-80	104	321	387	585	*	110.7	197.7	170.2	*
	売上高営業利益率	1.9	3.4	4.7	3.2	3.0					
	売上高経常利益率	1.2	3.2	4.4	3.0	2.5					
	手元流動性	9.8	11.6	11.6	11.5	12.5					
	自己資本比率	29.3	29.6	30.5	30.7	30.4					
(卸 売 業)	売上高	921,089	934,311	1,003,280	1,090,446	1,042,143	1.9	14.3	13.4	16.8	13.1
	営業利益	15,876	12,896	12,859	16,775	10,384	-20.2	9.8	9.1	0.2	-34.6
	経常利益	18,855	17,113	15,930	18,743	14,215	-13.3	15.5	16.2	0.2	-24.6
	設備投資	5,800	5,533	5,354	6,899	5,355	-6.4	21.2	17.7	16.7	-7.7
	設備投資(除ソフトウェア)	5,019	4,984	4,644	6,134	4,711	-5.6	22.5	17.3	14.1	-6.1
	在庫投資	-4,470	12,998	4,291	10,107	-7,823	*	326.1	*	2.6	*
	売上高営業利益率	1.7	1.4	1.3	1.5	1.0					
	売上高経常利益率	2.0	1.8	1.6	1.7	1.4					
	手元流動性	6.8	6.4	6.0	5.6	6.0					
	自己資本比率	26.8	27.3	27.1	26.2	26.7					

3. 業種別主要項目

(単位:億円、%)

区分	項目	年期		実 績				対 前 年 同 期 増 加 率				
		2006		2007		2006		2007				
		1- 3	4- 6	7- 9	10-12	1- 3	1- 3	4- 6	7- 9	10-12	1- 3	
(小 売 業)	売上高営業利益	421,953	383,016	397,696	406,502	440,173	13.0	-1.8	-1.5	-4.3	4.3	
	経常利益	9,917	4,688	7,601	9,002	13,848	-2.7	-35.0	55.1	3.6	39.6	
	設備投資	11,003	6,370	8,719	9,814	15,025	-4.7	-22.6	42.7	-5.7	36.6	
	設備投資(除ソフトウェア)	8,543	8,274	7,370	8,332	8,486	26.3	22.6	11.3	12.1	-0.7	
	在庫投資	8,015	7,962	6,916	8,100	8,216	24.0	23.0	8.5	15.2	2.5	
	売上高営業利益率	-8,654	2,370	-1,580	9,549	-8,269	*	-38.8	*	-10.1	*	
	売上高経常利益率	2.4	1.2	1.9	2.2	3.1						
	手元流動性	2.6	1.7	2.2	2.4	3.4						
	自己資本比率	6.5	6.9	6.4	6.7	6.5						
		25.3	28.4	28.3	28.2	29.2						
不 動 産 業	売上高営業利益	124,551	79,020	81,857	80,785	103,605	20.9	9.5	-24.5	-24.0	-16.8	
	経常利益	12,310	11,107	10,023	10,387	13,768	3.3	-2.1	-15.8	2.6	11.8	
	設備投資	10,946	10,894	8,426	9,014	11,289	21.9	5.9	-14.2	0.3	3.1	
	設備投資(除ソフトウェア)	6,548	6,515	4,266	5,614	7,250	17.4	14.0	-45.0	35.9	10.7	
	在庫投資	6,202	6,464	3,641	5,478	7,084	13.8	15.5	-52.7	35.2	14.2	
	売上高営業利益率	463	5,576	203	-327	5,435	*	168.1	16.6	-109.0	1,074.6	
	売上高経常利益率	9.9	14.1	12.2	12.9	13.3						
	手元流動性	8.8	13.8	10.3	11.2	10.9						
	自己資本比率	21.0	31.7	30.2	32.6	25.6						
		28.1	24.5	31.0	31.3	34.0						
飲 食 店	売上高営業利益	26,748	39,484	36,353	45,319	44,330	-14.5	39.7	23.9	59.2	65.7	
	経常利益	603	476	902	783	1,351	-42.7	-4.8	13.3	7.3	124.1	
	設備投資	695	541	885	1,009	1,416	-40.6	0.9	-4.5	11.7	103.9	
	設備投資(除ソフトウェア)	602	1,352	1,445	1,741	1,107	46.4	81.9	39.5	51.9	83.9	
	在庫投資	573	1,328	1,334	1,716	1,068	44.2	82.9	30.6	52.2	86.5	
	売上高営業利益率	-161	-16	406	253	-206	*	-151.6	*	-5.9	*	
	売上高経常利益率	2.3	1.2	2.5	1.7	3.0						
	手元流動性	2.6	1.4	2.4	2.2	3.2						
	自己資本比率	10.9	7.7	7.6	7.3	7.7						
		21.0	29.9	31.5	36.0	33.9						
宿 泊 業	売上高営業利益	15,125	17,065	17,641	19,795	16,950	-26.5	25.8	38.3	38.0	12.1	
	経常利益	508	741	1,249	1,476	272	-11.8	59.1	113.1	28.5	-46.5	
	設備投資	57	559	1,031	1,131	-147	-81.4	17.1	166.4	15.6	-360.0	
	設備投資(除ソフトウェア)	748	1,102	1,713	1,343	892	-3.6	196.4	330.9	357.9	19.3	
	在庫投資	733	1,080	1,703	1,309	873	-3.7	193.2	344.9	359.5	19.2	
	売上高営業利益率	-90	-69	19	-50	-104	*	-187.6	-14.6	-228.7	*	
	売上高経常利益率	3.4	4.3	7.1	7.5	1.6						
	手元流動性	0.4	3.3	5.8	5.7	-0.9						
	自己資本比率	11.4	12.4	11.9	11.7	13.3						
		15.4	4.3	6.0	5.0	9.2						

3. 業種別主要項目

(単位:億円、%)

区分	項目	実 績									
		2006				2007				対前年同期増加率	
		1-3	4-6	7-9	10-12	1-3	1-3	4-6	7-9	10-12	1-3
(生活関連サービス業)	売上高	25,363	35,739	38,813	38,497	32,055	-10.9	24.3	22.4	13.6	26.4
	営業利益	106	2,165	1,244	2,385	857	-87.5	154.4	130.8	80.3	710.0
	経常利益	152	2,129	932	2,238	822	-88.6	129.2	1.7	46.5	441.6
	設備投資	284	1,449	2,780	1,733	1,806	-61.0	44.0	267.6	167.8	534.9
	設備投資(除ソフトウェア)	166	1,385	2,593	1,597	1,615	-72.5	48.7	295.3	256.2	870.9
	在庫投資	-52	-62	11	11	-88	-525.5	-174.6	-40.2	-59.3	*
	売上高営業利益率	0.4	6.1	3.2	6.2	2.7					
	売上高経常利益率	0.6	6.0	2.4	5.8	2.6					
	手元流動性	13.8	12.0	13.5	11.8	14.3					
	自己資本比率	21.0	17.0	16.0	16.0	15.5					
(娯楽業)	売上高	66,623	95,807	90,070	84,520	80,119	5.5	13.2	33.9	43.7	20.3
	営業利益	63	2,389	2,271	2,199	1,991	-96.9	-48.7	47.5	37.7	3,041.4
	経常利益	168	1,250	2,004	1,788	1,126	-91.3	-73.4	27.6	10.1	570.3
	設備投資	2,533	3,422	4,251	3,326	3,468	-16.6	-18.6	-6.0	-11.1	36.9
	設備投資(除ソフトウェア)	2,494	3,403	4,220	3,299	3,354	-17.1	-17.9	-6.0	-11.2	34.5
	在庫投資	-170	425	-392	-83	-66	*	*	*	-120.0	*
	売上高営業利益率	0.1	2.5	2.5	2.6	2.5					
	売上高経常利益率	0.3	1.3	2.2	2.1	1.4					
	手元流動性	14.7	6.9	7.4	8.5	8.4					
	自己資本比率	25.1	-0.2	-2.3	-4.6	-7.2					
(リース業)	売上高	34,194	37,610	40,521	39,891	39,416	-1.9	31.8	35.2	34.0	15.3
	営業利益	1,904	1,886	1,583	1,428	1,985	51.1	37.2	-1.4	-28.5	4.3
	経常利益	2,076	2,108	1,438	1,719	1,896	71.6	14.2	-7.6	-16.1	-8.7
	設備投資	27,362	22,685	25,529	25,634	29,817	7.4	9.9	23.9	20.7	9.0
	設備投資(除ソフトウェア)	25,187	20,783	23,708	23,734	27,498	7.5	12.3	25.2	22.1	9.2
	在庫投資	-233	1	28	9	100	-734.0	-99.1	-48.7	*	*
	売上高営業利益率	5.6	5.0	3.9	3.6	5.0					
	売上高経常利益率	6.1	5.6	3.5	4.3	4.8					
	手元流動性	9.5	10.7	8.2	8.5	9.1					
	自己資本比率	11.4	9.3	9.2	9.2	9.4					
(その他の物品賃貸業)	売上高	4,174	4,947	5,091	5,260	4,807	-31.1	30.8	21.0	31.2	15.2
	営業利益	223	177	310	228	71	52.5	259.6	327.4	42.8	-68.3
	経常利益	210	164	278	205	84	69.5	460.4	306.8	-3.3	-59.9
	設備投資	1,369	1,679	1,803	1,915	1,940	-23.9	31.8	76.2	118.3	41.7
	設備投資(除ソフトウェア)	1,364	1,674	1,796	1,903	1,933	-23.6	32.9	76.4	118.2	41.7
	在庫投資	-2	4		10	-19	*	-49.7	-97.3	33.0	*
	売上高営業利益率	5.3	3.6	6.1	4.3	1.5					
	売上高経常利益率	5.0	3.3	5.5	3.9	1.8					
	手元流動性	7.0	6.9	6.4	7.0	7.9					
	自己資本比率	11.0	13.4	12.4	11.6	12.6					

3. 業種別主要項目

(単位:億円、%)

区分	項目	実 績				対 前 年 同 期 増 加 率					
		2006		2007		2006		2007			
		1- 3	4- 6	7- 9	10-12	1- 3	1- 3	4- 6	7- 9	10-12	1- 3
(広告・他サービス)	売上高	149,386	106,176	125,738	108,690	121,040	11.9	-15.4	4.2	-28.4	-19.0
	営業利益	5,586	4,287	5,751	4,307	6,601	-7.0	-11.0	62.1	28.7	18.2
	経常利益	6,003	4,744	6,126	4,475	7,086	1.7	-14.4	59.9	15.4	18.0
	設備投資	4,391	1,720	2,415	2,025	4,031	60.8	33.0	6.8	-4.5	-8.2
	設備投資(除ソフトウェア)	4,003	1,501	1,889	1,710	2,548	74.8	39.6	-3.1	-7.3	-36.3
	在庫投資	-1,494	829	-155	1,340	-1,562	*	49.3	-600.4	-40.3	*
	売上高営業利益率	3.7	4.0	4.6	4.0	5.5					
	売上高経常利益率	4.0	4.5	4.9	4.1	5.9					
	手元流動性	10.5	12.2	11.4	11.3	11.3					
	自己資本比率	35.3	33.7	37.8	39.3	39.3					
(医療・福祉社)	売上高	5,691	4,932	5,024	5,045	4,590	44.9	-10.0	-10.7	-13.5	-19.4
	営業利益	466	51	163	131	242	323.8	-88.7	-62.0	-66.9	-48.2
	経常利益	283	77	155	168	251	165.7	-83.7	-68.2	-42.4	-11.2
	設備投資	492	145	265	297	160	281.7	-18.4	-7.7	58.7	-67.6
	設備投資(除ソフトウェア)	205	129	248	278	150	73.0	-15.2	-10.0	59.8	-27.0
	在庫投資	-78	65	8	-26	10	-1,857.1	245.3	*	-419.9	*
	売上高営業利益率	8.2	1.0	3.2	2.6	5.3					
	売上高経常利益率	5.0	1.6	3.1	3.3	5.5					
	手元流動性	20.3	15.9	16.9	15.4	17.1					
	自己資本比率	44.8	27.2	28.7	28.2	30.0					
(教育・学習支援業)	売上高	8,937	6,411	7,238	6,430	7,202	66.9	-13.9	-19.6	-20.8	-19.4
	営業利益	1,338	-48	362	-318	769	253.3	-169.0	-31.5	-487.0	-42.6
	経常利益	1,440	52	450	-204	877	244.0	-73.1	-22.9	-230.7	-39.1
	設備投資	276	464	74	177	211	79.2	-16.4	-82.5	-12.5	-23.5
	設備投資(除ソフトウェア)	215	443	54	158	179	73.6	-15.8	-85.0	-11.9	-16.7
	在庫投資	39	-58	18	-40	84	25.3	-475.2	*	-483.0	117.0
	売上高営業利益率	15.0	-0.7	5.0	-4.9	10.7					
	売上高経常利益率	16.1	0.8	6.2	-3.2	12.2					
	手元流動性	18.2	26.6	23.3	27.7	24.3					
	自己資本比率	43.2	44.4	45.4	43.7	44.3					
(その他のサービス業)	売上高	90,454	84,503	83,683	73,919	105,182	2.2	9.3	3.4	-14.3	16.3
	営業利益	6,000	5,265	2,399	1,722	7,529	-1.9	43.2	40.7	-36.1	25.5
	経常利益	6,528	5,476	2,523	2,055	7,279	2.2	38.2	32.9	-29.4	11.5
	設備投資	5,113	2,802	2,449	2,449	3,417	65.5	65.6	-0.5	-3.5	-33.2
	設備投資(除ソフトウェア)	4,865	2,707	2,079	2,361	3,245	68.3	72.7	-1.1	-2.1	-33.3
	在庫投資	-2,403	4,917	-1,002	4,653	-7,124	*	*	*	231.1	*
	売上高営業利益率	6.6	6.2	2.9	2.3	7.2					
	売上高経常利益率	7.2	6.5	3.0	2.8	6.9					
	手元流動性	13.8	17.3	17.0	18.7	13.0					
	自己資本比率	32.7	39.7	39.5	39.3	39.3					