

報 道 発 表

平成19年3月5日

財 務 省

連絡問合せ先
 財務総合政策研究所
 調査統計部調査統計課
 TEL 3581-4111
 (内線) 2226
 5325
 直通 3581-8813
 財務省ホームページアドレス
<http://www.mof.go.jp/>

法人企業統計調査(平成18年10~12月期)について

「四半期別法人企業統計調査」は、我が国の金融・保険業を除く資本金1,000万円以上の営利法人の仮決算計数を取りまとめたものである。当調査結果から平成18年10~12月期の企業動向をみると、売上高については、製造業、非製造業ともに引き続き増収となった。経常利益については、製造業、非製造業ともに引き続き増益となった。また、設備投資については、製造業、非製造業ともに引き続き増加となった。

[参 考]

この調査は、金融・保険業を除く資本金1,000万円以上の営利法人を対象とした無作為抽出による標本調査(標本法人の調査結果に基づいて母集団法人の推計値を算出したもの)である。

資 本 金 区 分	1,000万円以上1億円未満	1億円以上10億円未満	10億円以上	合 計
母 集 団 法 人 数 (社)	1,137,685	28,029	5,699	1,171,413
標 本 法 人 数 (社)	9,335	9,553	5,699	24,587
回 答 法 人 数 (社)	6,443	7,670	5,206	19,319
回 答 率 (%)	69.0	80.3	91.3	78.6

第1表 売上高の推移

1. 売上高と利益の動向（第1図、第2図）

(1) 売上高（第1表）

売上高は382兆6,743億円で、前年同期（357兆6,276億円）を25兆467億円上回り、対前年同期増加率（以下「増加率」という）は7.0%（前期7.3%）となった。

業種別にみると、製造業では、一般機械、輸送用機械、金属製品など多くの業種で増収となったことから、製造業全体では7.0%（同4.3%）の増収となった。一方、非製造業では、不動産業、サービス業で減収となったものの、卸売・小売業、情報通信業などで増収となったことから、非製造業全体では7.0%（同8.6%）の増収となった。

資本金階層別の増加率をみると、10億円以上の階層は4.8%（同6.2%）、1億円～10億円の階層は19.0%（同19.1%）、1,000万円～1億円の階層は4.6%（同3.7%）となった。

(参考) 季節調整済前期比増加率 (単位：%)

区 分	平成17	18			
	10～12	1～3	4～6	7～9	10～12
全 産 業	1.8	1.4	2.7	1.2	1.6
製 造 業	1.1	1.0	0.7	1.6	3.6
非 製 造 業	2.1	1.6	3.6	1.0	0.8

(単位：億円、%)

区 分	平成17		18		4～6		7～9		10～12	
	10～12	増加率	1～3	増加率	4～6	増加率	7～9	増加率	10～12	増加率
全 産 業	3,576,276	5.5	3,728,655	5.0	3,490,959	8.6	3,690,164	7.3	3,826,743	7.0
製 造 業	1,100,105	7.3	1,131,957	6.4	1,042,131	5.7	1,113,594	4.3	1,177,237	7.0
食 料 品	116,641	△ 5.3	103,424	0.2	105,690	△ 4.1	109,782	△ 7.2	118,750	1.8
化 学	102,962	6.1	95,634	4.9	99,717	8.8	104,620	12.5	108,341	5.2
石 油 ・ 石 炭	55,199	26.4	55,564	21.7	44,486	△ 2.8	49,761	△ 9.0	63,798	15.6
鉄 鋼 業	47,868	16.5	50,917	14.7	42,790	△ 8.5	46,334	△ 2.4	48,325	1.0
金 属 製 品	41,610	△ 7.9	50,248	3.2	47,281	15.5	48,094	5.8	51,244	23.2
一 般 機 械	80,065	5.6	97,986	3.4	87,912	25.7	96,683	19.3	101,517	26.8
電 気 機 械	100,648	11.0	104,959	6.4	95,103	8.9	104,488	7.1	109,367	8.7
情 報 通 信 機 械	105,066	10.4	118,502	13.8	99,975	7.3	108,255	3.4	108,260	3.0
輸 送 用 機 械	161,248	11.0	173,097	9.2	163,690	13.8	172,523	12.3	178,810	10.9
非 製 造 業	2,476,172	4.7	2,596,698	4.4	2,448,828	10.0	2,576,571	8.6	2,649,506	7.0
建 設 業	256,960	5.5	342,994	0.6	255,270	7.0	262,809	4.6	261,297	1.7
卸 売 ・ 小 売 業	1,358,387	4.9	1,343,042	5.1	1,317,326	9.1	1,400,976	8.7	1,496,949	10.2
不 動 産 業	106,233	21.4	124,551	20.9	79,020	9.5	81,857	△ 24.5	80,785	△ 24.0
情 報 通 信 業	122,947	△ 3.5	148,512	3.1	152,836	24.9	157,865	24.4	158,658	29.0
運 輸 業	147,761	△ 0.7	141,007	△ 0.8	148,778	17.6	154,822	9.0	158,797	7.5
電 気 業	39,383	4.1	45,288	7.6	39,051	5.5	44,187	2.7	40,239	2.2
サ ー ビ ス 業	378,501	8.7	384,821	5.8	376,124	4.1	396,177	13.4	362,252	△ 4.3
資 本 金 別										
10 億 円 以 上	1,477,106	7.2	1,576,155	7.2	1,399,396	6.3	1,537,767	6.2	1,547,273	4.8
1 億 円 ～ 10 億 円	581,634	0.4	626,621	△ 0.7	615,090	19.7	668,470	19.1	692,419	19.0
1,000 万 円 ～ 1 億 円	1,517,536	5.9	1,525,879	5.2	1,476,472	6.7	1,483,927	3.7	1,587,051	4.6

(注) 増加率は対前年同期増加率である。

(2) 経常利益 (第2表)

経常利益は14兆9,678億円で、前年同期(13兆8,180億円)を1兆1,498億円上回り、増加率は8.3%(前期15.5%)となった。

業種別にみると、製造業では、石油・石炭で減益となったものの、一般機械、輸送用機械などで増益となったことから、製造業全体では14.8%(同18.2%)の増益となった。一方、非製造業では、卸売・小売業、電気業などで減益となったものの、建設業、運輸業などで増益となったことから、非製造業全体では2.9%(同13.5%)の増益となった。

資本金階層別の増加率をみると、10億円以上の階層は8.9%(同18.1%)、1億円～10億円の階層は23.9%(同34.8%)、1,000万円～1億円の階層は△0.0%(同1.2%)となった。

(参考) 営業利益の推移

(単位: 億円、%)

区分	平成17		18							
	10～12	増加率	1～3	増加率	4～6	増加率	7～9	増加率	10～12	増加率
全産業	130,740	4.5	150,613	0.3	123,739	6.0	129,976	12.5	142,416	8.9
製造業	57,711	10.9	56,289	2.9	51,241	9.2	54,646	15.2	65,488	13.5
非製造業	73,029	△ 0.1	94,324	△ 1.1	72,498	3.8	75,330	10.7	76,928	5.3

第2表 経常利益の推移

(単位: 億円、%)

区分	平成17		18							
	10～12	増加率	1～3	増加率	4～6	増加率	7～9	増加率	10～12	増加率
全産業	138,180	11.1	155,124	4.1	144,937	10.1	133,912	15.5	149,678	8.3
製造業	63,080	17.7	59,585	5.5	62,932	11.4	58,994	18.2	72,396	14.8
食料品	5,274	0.6	1,897	△ 15.8	4,236	△ 2.5	4,182	△ 3.0	6,130	16.2
化学	11,519	15.4	6,682	△ 17.0	10,240	△ 1.6	8,985	7.5	11,550	0.3
石油・石炭	1,485	△ 19.3	1,430	13.3	534	△ 69.9	1,578	33.2	1,126	△ 24.1
鉄鋼業	5,099	24.1	4,394	△ 3.9	4,551	△ 24.8	4,775	△ 15.9	5,177	1.5
金属製品	1,587	△ 33.9	3,267	4.6	2,693	69.5	1,856	0.7	2,572	62.1
一般機械	4,285	29.6	7,261	△ 1.6	6,032	46.5	6,269	59.7	7,423	73.2
電気機械	4,876	68.9	5,883	42.5	4,905	56.5	3,355	31.7	5,329	9.3
情報通信機械	3,626	24.9	4,109	△ 2.5	5,021	95.4	3,515	66.0	4,631	27.7
輸送用機械	9,133	28.1	11,763	67.5	9,400	19.1	9,132	24.3	11,168	22.3
非製造業	75,100	6.1	95,539	3.2	82,005	9.1	74,918	13.5	77,282	2.9
建設業	1,946	10.9	17,000	16.1	655	*	4,689	189.2	4,151	113.2
卸売・小売業	29,120	11.3	29,858	△ 10.3	23,484	1.9	24,649	24.4	28,557	△ 1.9
不動産業	8,987	19.0	10,946	21.9	10,894	5.9	8,426	△ 14.2	9,014	0.3
情報通信業	7,788	△ 14.5	10,692	11.6	13,649	36.7	6,681	△ 24.0	7,811	0.3
運輸業	6,541	△ 8.9	2,680	△ 38.7	8,418	7.9	5,943	△ 14.4	7,295	11.5
電気業	2,775	△ 5.2	2,426	*	3,676	21.4	5,258	23.7	2,300	△ 17.1
サービス業	12,651	12.0	16,858	△ 3.1	16,001	△ 9.5	13,908	27.4	12,444	△ 1.6
資本金別										
10億円以上	78,800	17.9	76,615	19.0	86,660	17.8	81,647	18.1	85,846	8.9
1億円～10億円	18,645	14.8	21,633	△ 6.7	16,896	21.9	19,746	34.8	23,103	23.9
1,000万円～1億円	40,735	△ 1.3	56,876	△ 7.5	41,381	△ 6.5	32,519	1.2	40,728	△ 0.0

(注) 増加率は対前年同期増加率である。なお、*印は前年同期計数がマイナスのため算出できなかったものである。

(参考) 季節調整済前期比増加率(経常利益)

(単位: %)

区分	平成17	18			
	10～12	1～3	4～6	7～9	10～12
全産業	4.0	△ 1.2	7.2	3.9	△ 1.1
製造業	4.0	△ 3.0	9.1	6.8	1.3
非製造業	4.0	0.1	5.8	1.8	△ 3.0

第3表 売上高経常利益率の推移

(単位：%)

(3) 利益率 (第3表)

売上高経常利益率は3.9% (前年同期3.9%、前期3.6%) となった。

業種別にみると、製造業は6.1% (前年同期5.7%、前期5.3%)、

非製造業は2.9% (前年同期3.0%、前期2.9%) となった。

区 分	平成17	18			
	10~12	1~3	4~6	7~9	10~12
全 産 業	3.9	4.2	4.2	3.6	3.9
製 造 業	5.7	5.3	6.0	5.3	6.1
食 料 品	4.5	1.8	4.0	3.8	5.2
化 学	11.2	7.0	10.3	8.6	10.7
石 油 ・ 石 炭	2.7	2.6	1.2	3.2	1.8
鉄 鋼 業	10.7	8.6	10.6	10.3	10.7
金 属 製 品	3.8	6.5	5.7	3.9	5.0
一 般 機 械	5.4	7.4	6.9	6.5	7.3
電 気 機 械	4.8	5.6	5.2	3.2	4.9
情 報 通 信 機 械	3.5	3.5	5.0	3.2	4.3
輸 送 用 機 械	5.7	6.8	5.7	5.3	6.2
非 製 造 業	3.0	3.7	3.3	2.9	2.9
建 設 業	0.8	5.0	0.3	1.8	1.6
卸 売 ・ 小 売 業	2.1	2.2	1.8	1.8	1.9
不 動 産 業	8.5	8.8	13.8	10.3	11.2
情 報 通 信 業	6.3	7.2	8.9	4.2	4.9
運 輸 業	4.4	1.9	5.7	3.8	4.6
電 気 業	7.0	5.4	9.4	11.9	5.7
サ ー ビ ス 業	3.3	4.4	4.3	3.5	3.4
資 本 金 別					
10 億 円 以 上	5.3	4.9	6.2	5.3	5.5
1 億 円 ~ 10 億 円	3.2	3.5	2.7	3.0	3.3
1,000 万 円 ~ 1 億 円	2.7	3.7	2.8	2.2	2.6

2. 投資の動向（第3図）

第4表 設備投資の推移

（単位：億円、％）

(1) 設備投資（第4表）

設備投資額は14兆1,152億円で、増加率は16.8％（前期12.0％）となった。

業種別にみると、製造業では、輸送用機械で減少したものの、食料品、鉄鋼業などで増加したことから、製造業全体では15.4％（同7.3％）の増加となった。一方、非製造業では、建設業で減少したものの、サービス業、卸売・小売業などで増加したことから、非製造業全体では17.5％（同14.8％）の増加となった。

資本金階層別の増加率をみると、10億円以上の階層は9.2％（同9.9％）、1億円～10億円の階層は19.0％（同12.0％）、1,000万円～1億円の階層は35.1％（同17.1％）となった。

なお、ソフトウェア投資額は9,453億円で、増加率は5.7％（同13.9％）となり、ソフトウェア投資額を除いた設備投資額は13兆1,699億円で、増加率は17.6％（同11.9％）となった。

（参考） 季節調整済前期比増加率（ソフトウェアを除く）（単位：％）

区 分	平成17 10～12	18 1～3	4～6	7～9	10～12
全 産 業	△ 0.1	6.4	4.9	0.6	5.2
製 造 業	△ 0.4	6.6	1.9	0.3	5.7
非 製 造 業	0.1	6.3	6.6	0.7	5.0

区 分	平成17		18		4～6		7～9		10～12	
	10～12	増加率	1～3	増加率	4～6	増加率	7～9	増加率	10～12	増加率
全 産 業	120,896 (111,954)	9.5 (8.8)	156,051 (143,514)	13.9 (13.6)	122,268 (115,225)	16.6 (18.4)	140,757 (130,678)	12.0 (11.9)	141,152 (131,699)	16.8 (17.6)
製 造 業	41,938 (39,952)	16.1 (16.1)	52,990 (49,534)	19.6 (20.9)	40,531 (38,779)	14.1 (15.2)	49,502 (47,082)	7.3 (8.3)	48,400 (46,134)	15.4 (15.5)
食 料 品	2,766	△ 16.8	3,965	10.5	3,194	17.3	3,930	2.2	3,979	43.8
化 学	4,665	28.6	4,811	3.8	4,472	△ 1.8	4,868	△ 4.6	5,194	11.3
石 油 ・ 石 炭	802	2.3	719	56.7	777	95.0	1,151	107.6	880	9.8
鉄 鋼 業	1,908	52.1	2,535	19.7	1,917	△ 12.1	2,480	28.1	2,913	52.7
金 属 製 品	1,414	12.9	1,923	57.6	1,903	63.9	1,991	33.0	1,858	31.4
一 般 機 械	3,562	40.4	4,135	32.8	2,772	21.7	3,785	25.4	4,230	18.8
電 気 機 械	3,194	0.4	4,511	△ 0.9	3,788	13.4	5,292	41.8	3,990	24.9
情 報 通 信 機 械	4,808	△ 3.1	6,641	29.5	5,994	33.8	6,886	24.1	5,750	19.6
輸 送 用 機 械	8,047	49.1	10,242	10.7	6,328	12.6	7,461	△ 15.0	7,694	△ 4.4
非 製 造 業	78,958 (72,002)	6.3 (5.1)	103,061 (93,981)	11.2 (10.1)	81,737 (76,446)	17.9 (20.1)	91,255 (83,596)	14.8 (14.0)	92,752 (85,565)	17.5 (18.8)
建 設 業	2,408	1.2	3,142	10.2	3,225	33.6	3,066	6.4	2,291	△ 4.9
卸 売 ・ 小 売 業	13,343	9.6	14,343	10.7	13,807	22.0	12,724	13.9	15,231	14.1
不 動 産 業	4,131	48.1	6,548	17.4	6,515	14.0	4,266	△ 45.0	5,614	35.9
情 報 通 信 業	11,926	38.5	14,634	21.9	8,991	12.7	13,701	26.3	13,440	12.7
運 輸 業	7,511	△ 10.0	13,165	△ 5.3	6,312	25.9	9,356	21.8	8,228	9.5
電 気 業	5,101	6.8	6,078	13.1	4,548	17.8	4,092	△ 4.0	5,449	6.8
サ ー ビ ス 業	31,545	△ 0.5	41,820	12.6	34,365	11.4	39,382	22.5	37,556	19.1
資 本 金 別										
10 億 円 以 上	75,011	14.3	99,574	13.0	68,990	10.4	82,582	9.9	81,906	9.2
1 億 円 ～ 10 億 円	16,977	7.0	23,359	19.4	17,774	20.4	21,268	12.0	20,203	19.0
1,000 万 円 ～ 1 億 円	28,907	0.0	33,118	13.1	35,504	28.5	36,906	17.1	39,043	35.1

（注） 1. 設備投資とは、有形固定資産（土地の購入費を除き、整地費・造成費を含む）及びソフトウェアの新設額である。

2. 増加率は対前年同期増加率である。

3. ソフトウェア投資額を含む。（ ）書きは、ソフトウェア投資額を除いたものである。

(2) 在庫投資 (第5表)

在庫投資額は7兆7,728億円 (前年同期6兆6,977億円) となった。

業種別にみると、製造業の投資額は1兆3,317億円 (同1兆2,461億円)、

非製造業の投資額は6兆4,411億円 (同5兆4,516億円) となった。

また、在庫率は8.0% (同7.9%) となった。

第5表 在庫投資と在庫率の推移

(単位: 億円、%)

区 分	平成17		18		19		20		21	
	10~12	増加額	1~3	増加額	4~6	増加額	7~9	増加額	10~12	増加額
全 産 業	66,977	6,420	△ 74,315	17,816	59,883	13,620	14,324	14,600	77,728	10,751
{ 製 品 ・ 商 品	23,175	10,918	△ 20,721	2,955	24,976	16,388	1,529	11,395	21,620	△ 1,555
{ 仕 掛 品	39,042	△ 6,437	△ 57,879	11,793	27,884	△ 3,621	8,821	2,354	57,004	17,962
{ 原 材 料	4,760	1,939	4,285	3,068	7,023	852	3,974	851	△ 896	△ 5,656
製 造 業	12,461	△ 21	△ 15,837	5,008	18,387	△ 5,093	4,900	599	13,317	856
非 製 造 業	54,516	6,441	△ 58,477	12,810	41,496	18,713	9,424	14,001	64,411	9,895
建 設 業	23,712	△ 4,865	△ 37,201	△ 780	8,919	△ 171	5,463	2,802	36,631	12,920
卸 売 ・ 小 売 業	20,471	9,790	△ 13,125	1,267	15,368	8,447	2,710	8,932	19,656	△ 815
不 動 産 業	3,627	429	463	12,637	5,576	3,496	203	29	△ 327	△ 3,954
在 庫 率	7.9		7.1		8.4		7.7		8.0	

(注) 1. 増加額は対前年同期増加額である。

2. 在庫率 = $\frac{\text{棚卸資産(期末)}}{\text{売上高} \times 4} \times 100$

3. 在庫投資 = 調査対象期間中の棚卸資産増加額

3. 資金事情 (第6表)

受取手形・売掛金は240兆5,395億円(増加率8.4%)、支払手形・買掛金は199兆6,246億円(同9.5%)となった。

短期借入金は167兆8,646億円(同4.2%)、長期借入金は245兆4,482億円(同9.4%)となった。

現金・預金は127兆349億円(同△0.4%)、有価証券は14兆9,926億円(同6.6%)となった。

また、手元流動性は9.4%(前年同期9.9%)となった。

第6表 資金関連項目の推移(全産業)

(単位:億円、%)

区 分	平成17		18							
	10~12	増加率	1~3	増加率	4~6	増加率	7~9	増加率	10~12	増加率
受取手形・売掛金	2,219,805	5.5	2,244,228	3.8	2,178,825	10.6	2,315,541	13.8	2,405,395	8.4
支払手形・買掛金	1,823,731	5.7	1,821,704	4.1	1,815,698	11.2	1,883,760	13.0	1,996,246	9.5
短期借入金	1,610,588	△ 10.0	1,570,848	△ 11.2	1,623,350	2.2	1,639,178	2.9	1,678,646	4.2
長期借入金	2,243,842	△ 10.7	2,224,043	△ 11.2	2,375,863	3.4	2,399,193	7.9	2,454,482	9.4
現金・預金	1,275,618	△ 3.1	1,304,129	△ 6.2	1,257,920	0.7	1,291,668	0.8	1,270,349	△ 0.4
有価証券	140,595	△ 0.4	150,887	0.9	151,347	8.0	157,292	15.0	149,926	6.6
手元流動性	9.9		9.6		10.3		9.7		9.4	

(注) 1. 受取手形・売掛金、支払手形・買掛金、短期借入金、長期借入金、現金・預金、有価証券は期末残高である。

2. 有価証券は流動資産中の有価証券である。

3. 増加率は対前年同期増加率である。

4. 手元流動性 = $\frac{(\text{現金} \cdot \text{預金} + \text{有価証券})(\text{期首} \cdot \text{期末平均})}{\text{売上高} \times 4} \times 100$

第7表 自己資本比率の推移

(単位:%)

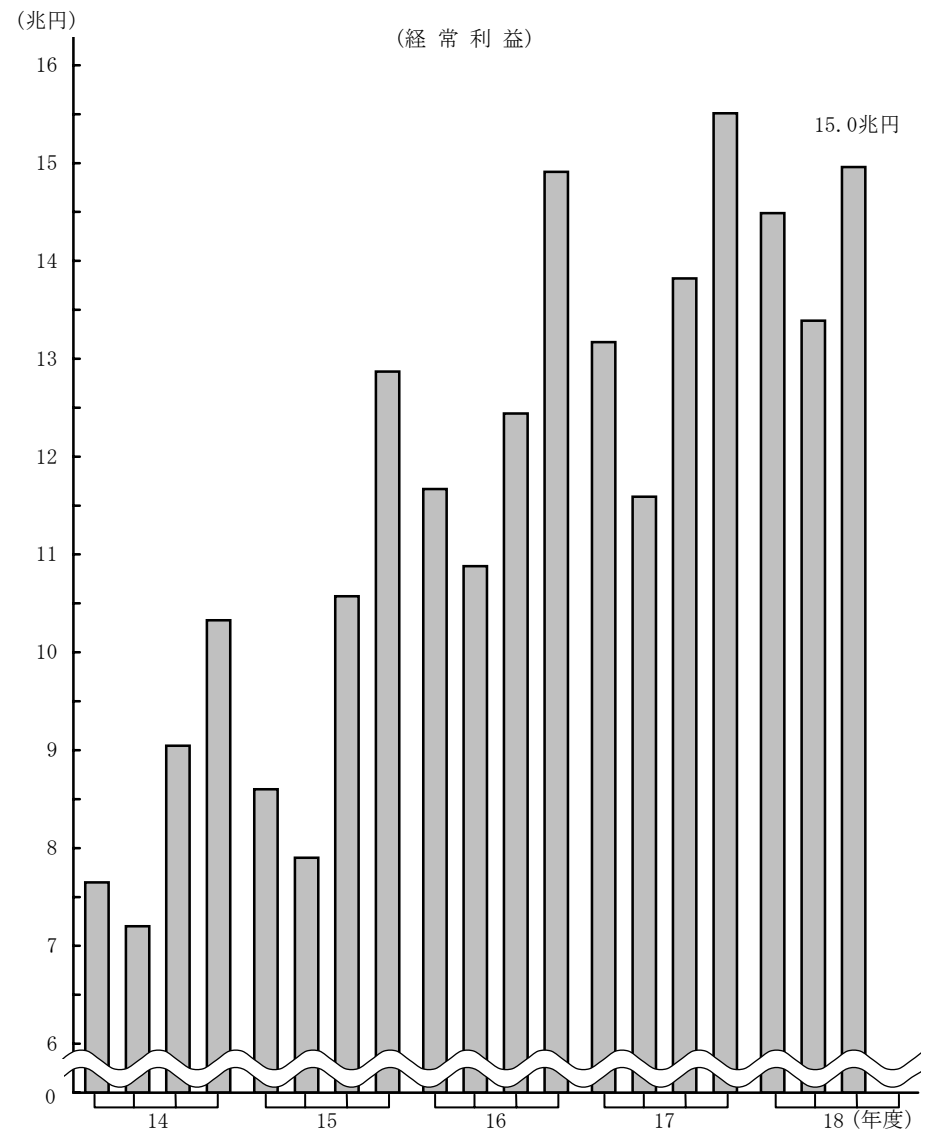
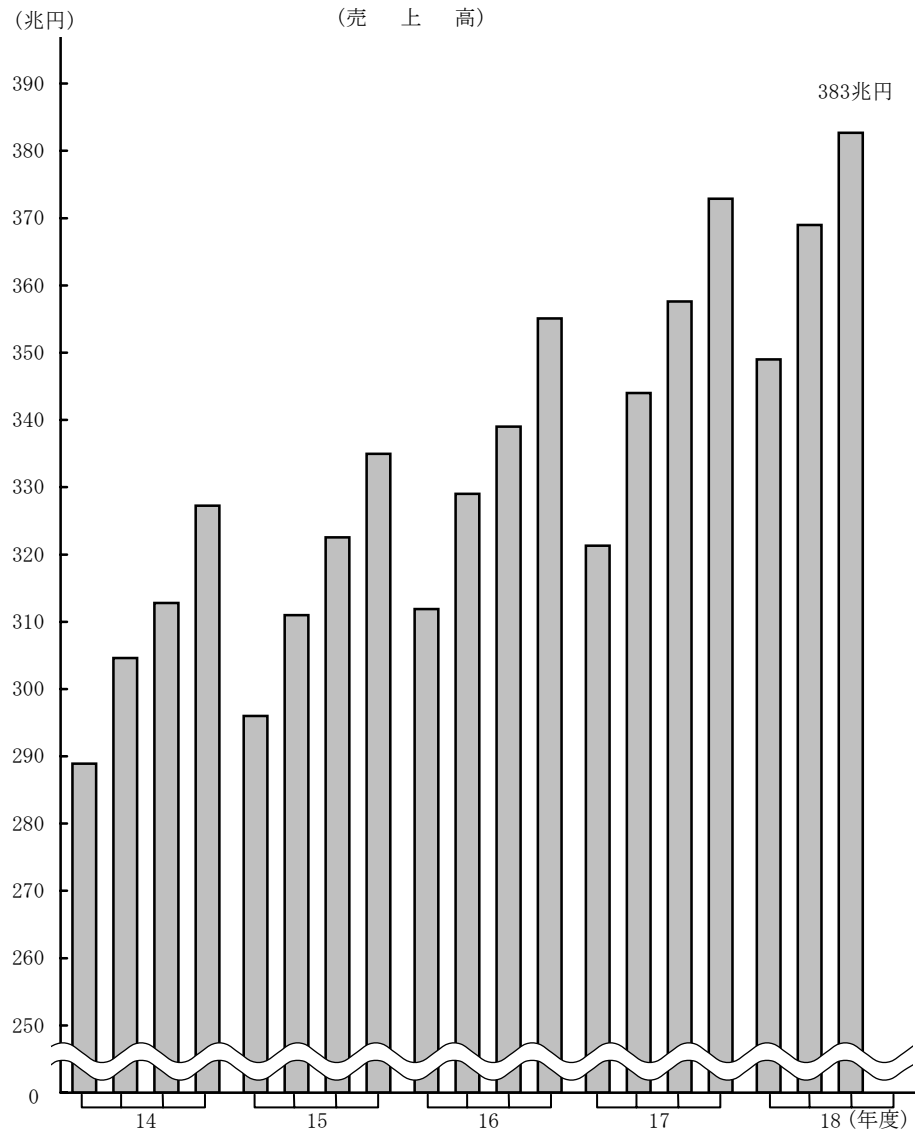
4. 自己資本比率(第7表、第4図)

自己資本比率は33.0%(前年同期32.2%)となった。

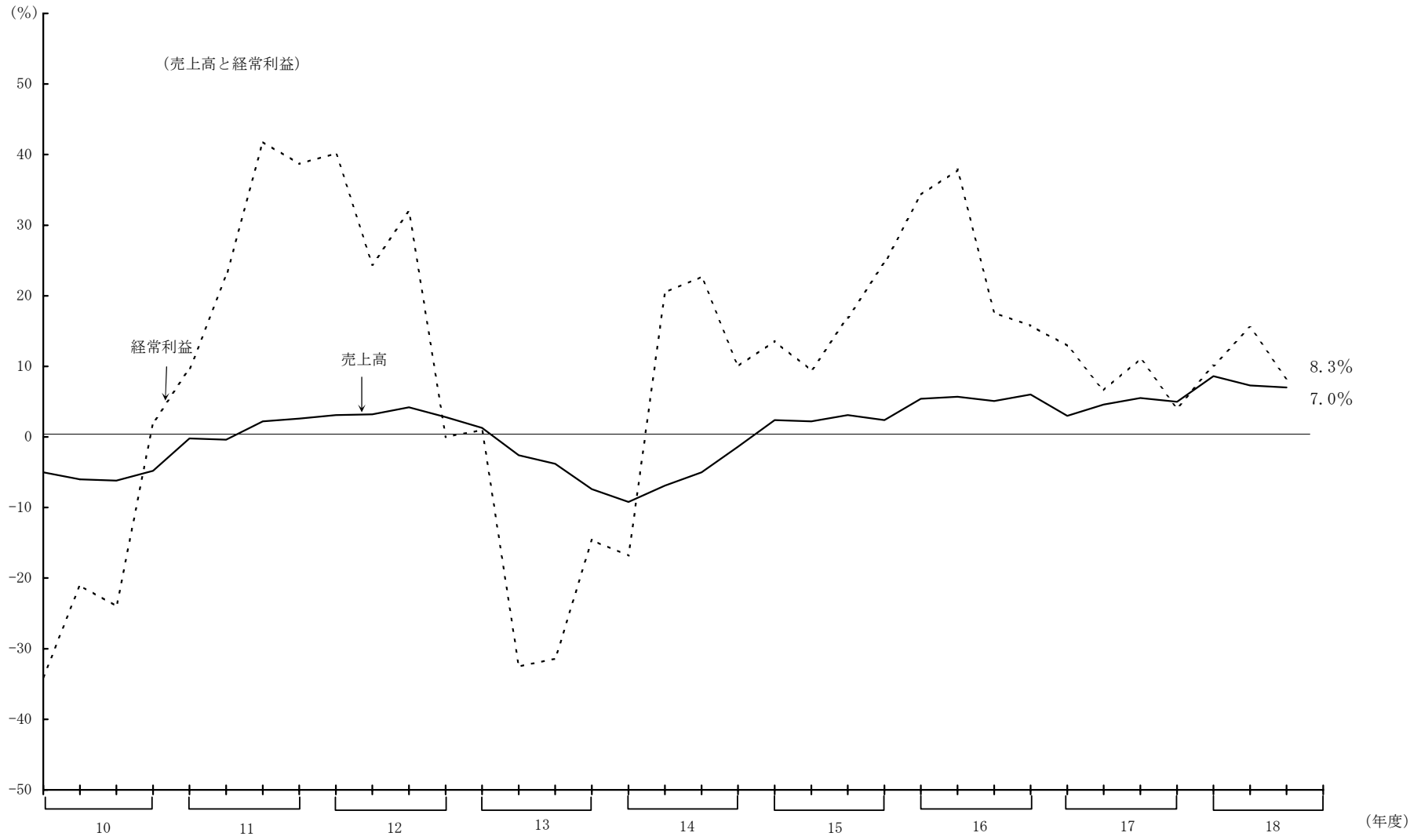
区 分	平成17 10~12	18 1~3	4~6	7~9	10~12
全 産 業	32.2	33.0	32.7	33.3	33.0
資 本 金 別					
10億円以上	38.4	38.9	39.2	39.1	38.9
1億円~10億円	25.2	26.2	28.7	28.6	29.0
1,000万円~1億円	26.7	27.6	25.7	27.6	27.0

(注) 自己資本比率 = $\frac{\text{自己資本}}{\text{総資本}} \times 100$

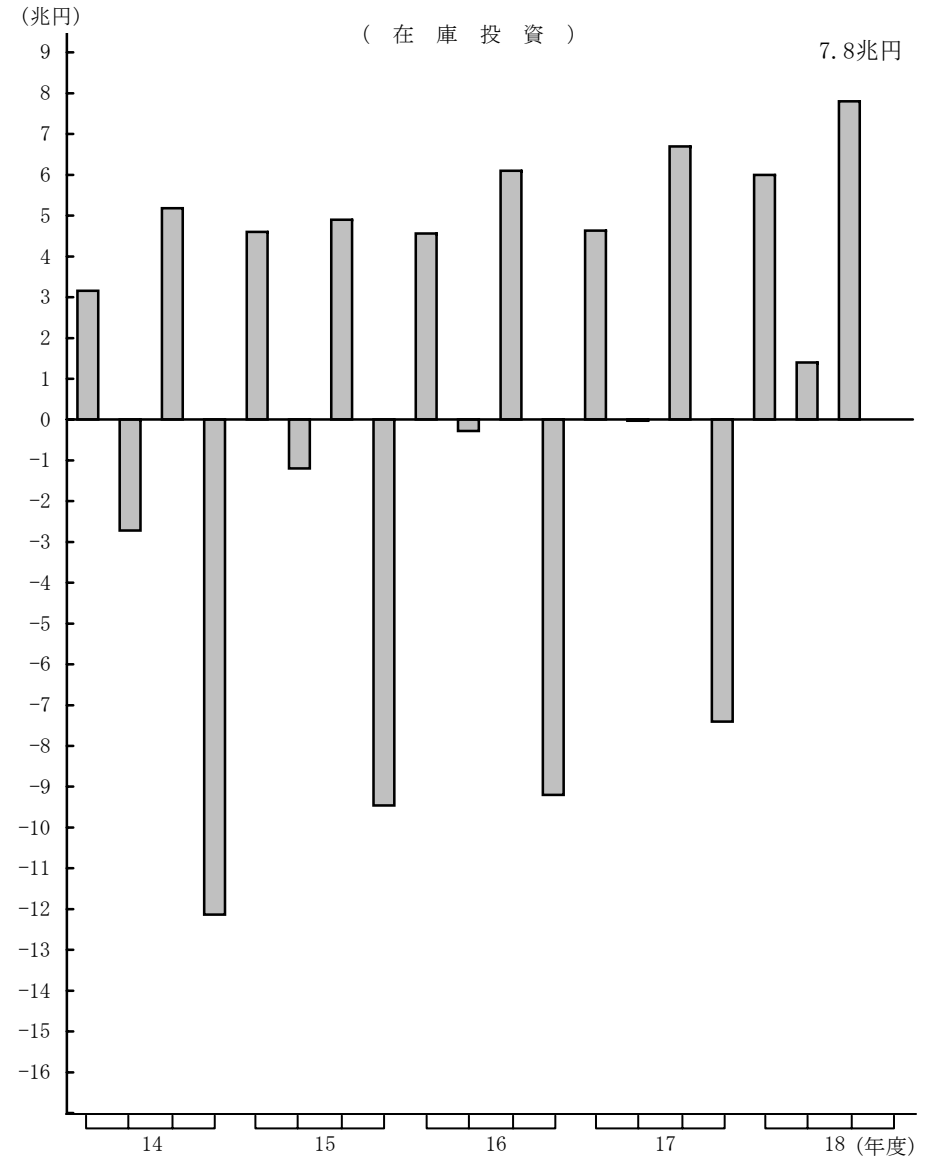
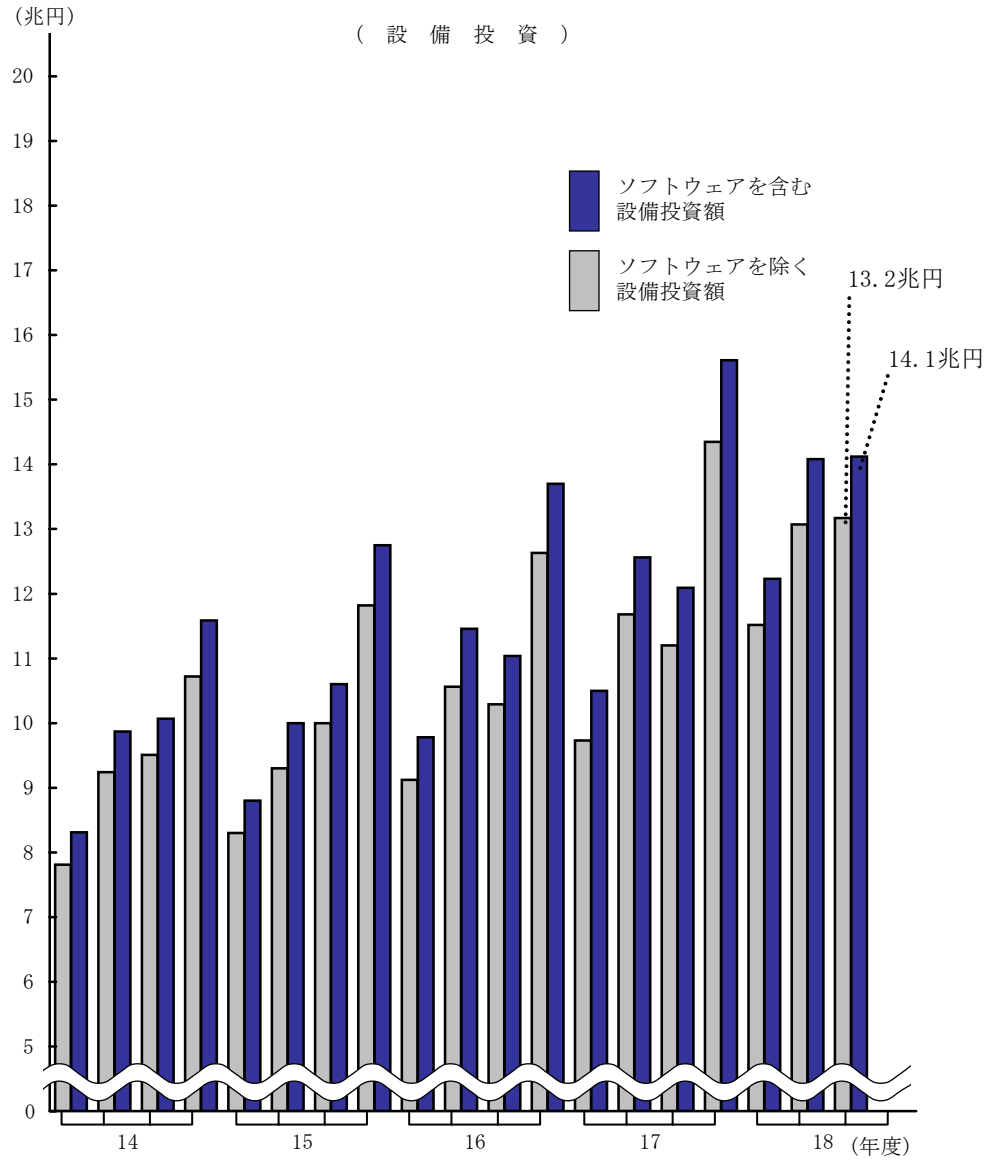
第1図 売上高と経常利益



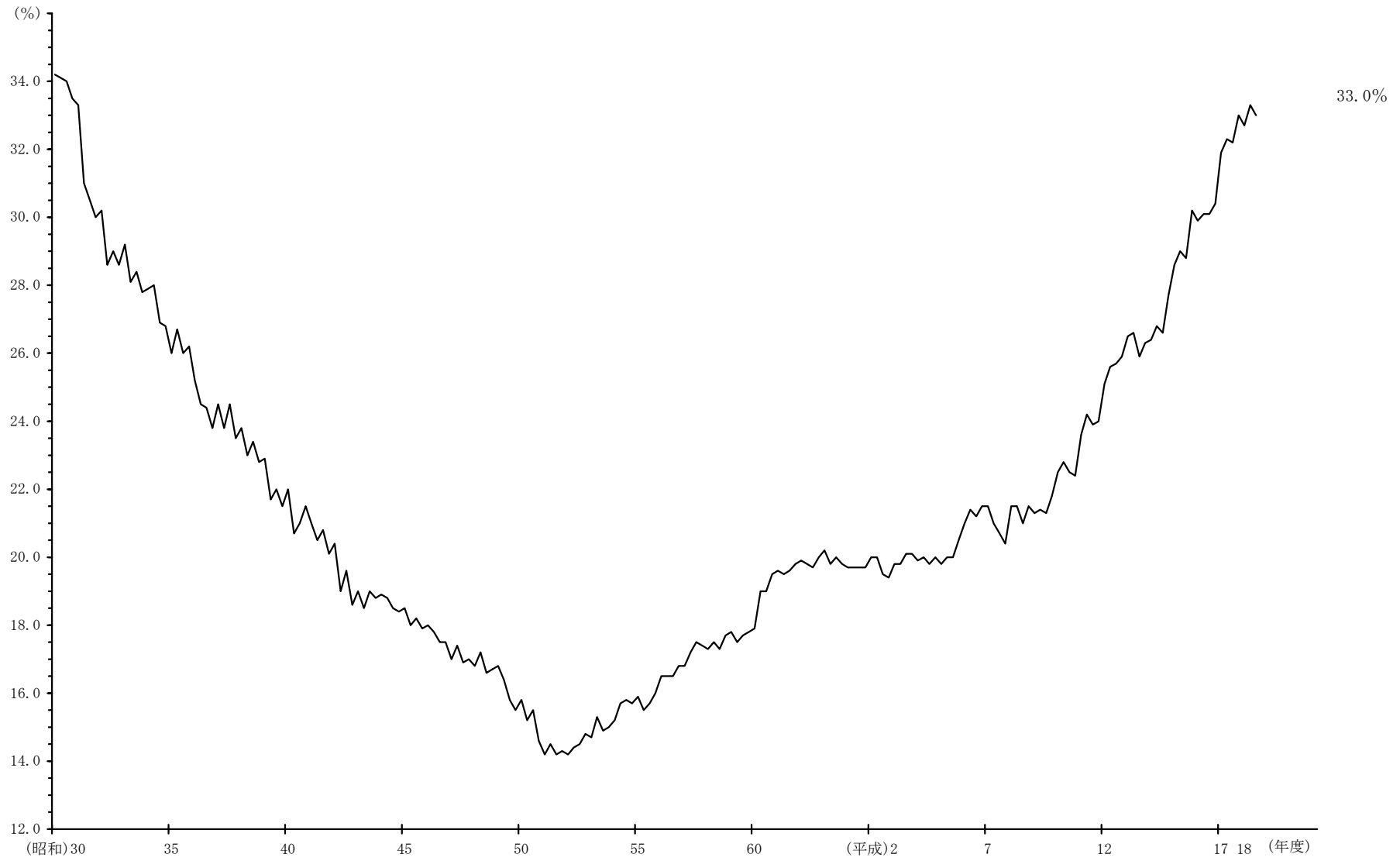
第2図 対前年同期増加率



第3図 設備投資と在庫投資



第4図 自己資本比率の推移



四半期別法人企業統計調査の季節調整方法について

1. 採用した季節調整法

(i) 法人企業統計の季節調整法

米国商務省センサス局で開発している X-12-ARIMA (2002) (Version0.2.10) を用いて季節調整系列を作成しています。

(ii) RegARIMA モデルの選択

X-12-ARIMA 中の RegARIMA モデルにおける階差次数・季節階差次数はそれぞれ 1 に固定し、他の次数は 2 以下の範囲内で AIC (赤池情報量規準) の最小化により定めています。なお、平成 17 年 4-6 月期にモデルの見直しをしています。

(iii) 選択された RegARIMA モデル

対象項目、業種ごとに右記のスペックを使用しています。

変化点・異常値分析の結果、売上高と経常利益の非製造業については、平成元年 1-3 月期、4-6 月期および平成 9 年 1-3 月期を変化時点として消費税効果をモデルに取り入れています。また、曜日効果については取り入れていません。

データ利用期間は昭和 60 年 4-6 月期以降、先行き予測期間は 4 期 (1 年分) です。

		RegARIMA モデル	消費税効果
売上高	製造業	(211) (212)	なし
	非製造業	(111) (212)	あり
経常利益	製造業	(211) (011)	なし
	非製造業	(110) (012)	あり
設備投資	製造業	(212) (012)	なし
	非製造業	(112) (011)	なし

2. 季節調整を採用した対象項目

(i) 対象項目は売上高、経常利益、設備投資の 3 項目です。

(ii) 業種については、全産業、製造業、非製造業の 3 系列とし、資本金規模はそれぞれ全規模のみとしています。

全産業については、製造業と非製造業の季節調整値の合計によっています。

3. 季節調整済前期比増加率の公表方法

毎四半期ごとに、新たなデータを追加して RegARIMA モデルによる推定を行い、当該調査期の季節調整済前期比増加率を公表します。また、過去の季節調整済前期比増加率の改訂を、毎回の季報発表時に遡及して行います。

モデルの見直しは毎年定期的に行っており、妥当性を検討しています。

1. 全産業 資産・負債・資本, 及び損益

(単位:億円,%)

項目	実 績					対前年同期増加率				
	2005	2006	2005	2006	2006	2005	2006	2005	2006	2006
年 期	10-12	1- 3	4- 6	7- 9	10-12	10-12	1- 3	4- 6	7- 9	10-12
母集団(社)	1,177,943	1,177,694	1,171,889	1,171,641	1,171,413	-0.5	-0.5	-0.6	-0.6	-0.6
流動資産	5,963,086	5,848,177	5,828,667	6,008,363	6,211,218	3.7	1.2	5.4	7.4	4.2
現金・預金	1,275,618	1,304,129	1,257,920	1,291,668	1,270,349	-3.1	-6.2	0.7	0.8	-0.4
受取手形・売掛金	2,219,805	2,244,228	2,178,825	2,315,541	2,405,395	5.5	3.8	10.6	13.8	8.4
有価証券	140,595	150,887	151,347	157,292	149,926	-0.4	0.9	8.0	15.0	6.6
株式	55,283	54,945	51,704	48,768	50,173	16.0	21.2	-0.4	0.7	-9.2
公社債	33,899	41,677	41,647	48,261	39,465	-19.9	-5.2	15.8	25.1	16.4
その他の有価証券	51,413	54,265	57,996	60,263	60,287	0.4	-10.0	11.0	21.2	17.3
棚卸資産	1,132,713	1,052,176	1,170,218	1,129,755	1,219,032	1.6	-0.2	9.6	7.7	7.6
製品又は商品	575,195	551,480	612,354	574,837	610,370	4.8	0.3	8.1	5.5	6.1
仕掛品	393,995	334,207	395,446	387,705	443,867	-7.6	-7.4	12.1	10.0	12.7
原材料・貯蔵品	163,523	166,489	162,419	167,214	164,795	17.1	16.1	9.8	10.4	0.8
その他	1,194,355	1,096,757	1,070,358	1,114,107	1,166,516	11.4	7.4	-2.9	2.2	-2.3
固定資産	6,990,567	6,977,167	7,178,922	7,376,967	7,545,819	-1.8	-3.3	6.1	8.2	7.9
繰延資産	22,796	26,841	20,603	19,376	18,036	-2.5	15.9	-21.6	-17.6	-20.9
資産合計	12,976,448	12,852,185	13,028,193	13,404,705	13,775,072	0.7	-1.2	5.7	7.8	6.2
負債	8,794,750	8,608,999	8,762,897	8,934,789	9,225,430	-2.3	-4.9	4.4	6.2	4.9
流動負債	5,078,632	4,939,901	4,884,064	5,008,185	5,194,117	1.4	-2.1	4.6	5.9	2.3
支払手形・買掛金	1,823,731	1,821,704	1,815,698	1,883,760	1,996,246	5.7	4.1	11.2	13.0	9.5
短期借入金	1,610,588	1,570,848	1,623,350	1,639,178	1,678,646	-10.0	-11.2	2.2	2.9	4.2
金融機関借入金	1,134,792	1,116,838	1,127,795	1,125,015	1,139,441	-13.9	-13.7	0.0	-3.2	0.4
その他の借入金	475,796	454,010	495,554	514,162	539,205	1.1	-4.4	7.6	19.0	13.3
引当金	59,961	79,901	79,346	86,762	65,143	8.0	6.6	6.0	10.9	8.6
その他	1,584,353	1,467,447	1,365,671	1,398,486	1,454,082	10.2	1.0	-0.6	0.5	-8.2
固定負債	3,713,196	3,666,267	3,875,454	3,923,869	4,028,366	-7.0	-8.5	4.3	6.6	8.5
社債	522,929	518,812	524,338	515,165	522,578	-3.7	-2.5	-1.0	-3.3	-0.1
長期借入金	2,243,842	2,224,043	2,375,863	2,399,193	2,454,482	-10.7	-11.2	3.4	7.9	9.4
金融機関借入金	1,884,653	1,864,749	1,963,325	1,982,568	1,991,437	-7.2	-8.3	1.4	5.2	5.7
その他の借入金	359,189	359,295	412,539	416,625	463,045	-25.5	-24.0	14.4	23.0	28.9
引当金	368,225	359,928	398,055	387,879	394,903	-5.8	-8.3	9.3	6.5	7.2
その他	578,200	563,483	577,197	621,632	656,404	5.8	-2.3	9.7	11.2	13.5
特別法上の準備金	2,921	2,831	3,379	2,734	2,947	10.5	3.5	0.2	3.9	0.9
資本	4,181,699	4,243,186	4,265,296	4,469,916	4,549,642	7.7	7.2	8.5	11.2	8.8
資本金	841,055	844,054	855,610	853,893	854,681	-0.4	0.2	0.9	1.0	1.6
資本剰余金	933,784	991,974	800,437	957,588	993,727	17.6	9.5	-8.7	9.0	6.4
利益剰余金	2,221,629	2,226,909	2,266,764	2,361,018	2,396,941	4.1	6.9	10.2	9.8	7.9
その他	276,345	262,225	436,524	403,223	419,880	35.1	22.7	91.5	71.0	51.9
自己株式	-91,114	-81,976	-94,039	-105,805	-115,586	*	*	*	*	*
負債及び資本合計	12,976,448	12,852,185	13,028,193	13,404,705	13,775,072	0.7	-1.2	5.7	7.8	6.2
受取手形割引残高	70,219	73,940	71,523	66,764	66,896	-17.1	-10.5	-6.4	4.9	-4.7
売上高	3,576,276	3,728,655	3,490,959	3,690,164	3,826,743	5.5	5.0	8.6	7.3	7.0
売上原価	2,806,203	2,946,856	2,735,150	2,911,703	3,019,361	6.6	6.6	9.8	8.0	7.6
販売費及び一般管理費	639,333	631,186	632,069	648,485	664,966	1.2	-0.9	4.3	3.2	4.0
営業利益	130,740	150,613	123,739	129,976	142,416	6.5	0.3	6.0	12.5	8.9
受取利息等	12,097	13,836	22,610	11,662	14,420	29.5	21.5	24.2	18.9	19.2
その他の営業外収益	29,287	33,400	33,346	29,754	29,811	3.6	2.0	13.9	2.2	1.8
支払利息等	18,077	20,651	19,410	21,199	21,034	-17.4	-11.1	-0.7	-3.8	16.4
その他の営業外費用	15,867	22,074	15,348	16,282	15,935	-3.9	0.7	17.7	-1.2	0.4
経常利益	138,180	155,124	144,937	133,912	149,678	11.1	4.1	10.1	15.5	8.3
人件費	454,121	427,841	436,161	451,999	475,506	2.5	2.0	3.5	4.4	4.7
役員給与	43,892	43,571	43,144	43,814	43,800	0.0	-0.8	-1.2	0.6	-0.2
従業員給与	352,434	326,172	335,752	351,637	372,674	2.6	2.8	5.6	6.4	5.7
福利費	57,796	58,098	57,265	56,548	59,032	3.5	0.1	-4.3	-3.7	2.1
人員(百人)	370,531	374,777	378,668	377,208	386,712	2.6	3.4	5.9	4.6	4.4
役員数	30,250	29,980	29,964	29,960	29,257	-0.6	-1.4	-0.5	-1.1	-3.3
従業員数	340,281	344,797	348,704	347,248	357,455	2.9	3.9	6.5	5.1	5.0

2. 全産業 規模別主要項目

(単位:億円,%)

区分	項目	対前年同期増加率									
		実 績					対前年同期増加率				
		2005 10-12	2006 1- 3	4- 6	7- 9	10-12	2005 10-12	2006 1- 3	4- 6	7- 9	10-12
一億円未満	売上高	1,517,536	1,525,879	1,476,472	1,483,927	1,587,051	5.9	5.2	6.7	3.7	4.6
	営業利益	37,393	55,398	37,315	31,443	39,533	-4.5	-9.9	-11.0	1.2	5.7
	経常利益	40,735	56,876	41,381	32,519	40,728	-1.3	-7.5	-6.5	1.2	0.0
	設備投資	28,907	33,118	35,504	36,906	39,043	0.0	13.1	28.5	17.1	35.1
	設備投資(除ソフトウェア)	28,029	32,063	34,790	35,769	38,288	0.5	13.2	31.2	17.0	36.6
	在庫投資	19,234	-16,819	5,954	5,102	29,186	1.1	*	*	*	51.7
	売上高営業利益率	2.5	3.6	2.5	2.1	2.5					
	売上高経常利益率	2.7	3.7	2.8	2.2	2.6					
	手元流動性	13.3	13.4	13.4	13.4	12.6					
	自己資本比率	26.7	27.6	25.7	27.6	27.0					
一億円以上十億円未満	売上高	581,634	626,621	615,090	668,470	692,419	0.4	-0.7	19.7	19.1	19.0
	営業利益	18,173	22,219	15,202	19,114	22,225	11.9	-5.9	21.9	27.8	22.3
	経常利益	18,645	21,633	16,896	19,746	23,103	14.8	-6.7	21.9	34.8	23.9
	設備投資	16,977	23,359	17,774	21,268	20,203	7.0	19.4	20.4	12.0	19.0
	設備投資(除ソフトウェア)	15,279	20,704	16,818	19,207	19,008	4.8	18.3	25.8	9.7	24.4
	在庫投資	13,424	-16,510	12,768	3,804	13,810	3.3	*	46.5	231.6	2.9
	売上高営業利益率	3.1	3.5	2.5	2.9	3.2					
	売上高経常利益率	3.2	3.5	2.7	3.0	3.3					
	手元流動性	7.9	7.3	8.5	7.8	7.5					
	自己資本比率	25.2	26.2	28.7	28.6	29.0					
十億円以上	売上高	1,477,106	1,576,155	1,399,396	1,537,767	1,547,273	7.2	7.2	6.3	6.2	4.8
	営業利益	75,174	72,996	71,222	79,419	80,658	7.8	12.3	14.2	14.3	7.3
	経常利益	78,800	76,615	86,660	81,647	85,846	17.9	19.0	17.8	18.1	8.9
	設備投資	75,011	99,574	68,990	82,582	81,906	14.3	13.0	10.4	9.9	9.2
	設備投資(除ソフトウェア)	68,646	90,748	63,617	75,702	74,403	13.6	12.7	10.8	10.2	8.4
	在庫投資	34,319	-40,986	41,161	5,418	34,732	20.2	*	8.4	6,502.0	1.2
	売上高営業利益率	5.1	4.6	5.1	5.2	5.2					
	売上高経常利益率	5.3	4.9	6.2	5.3	5.5					
	手元流動性	7.3	6.9	7.9	7.0	6.9					
	自己資本比率	38.4	38.9	39.2	39.1	38.9					
計	売上高	3,576,276	3,728,655	3,490,959	3,690,164	3,826,743	5.5	5.0	8.6	7.3	7.0
	営業利益	130,740	150,613	123,739	129,976	142,416	4.5	0.3	6.0	12.5	8.9
	経常利益	138,180	155,124	144,937	133,912	149,678	11.1	4.1	10.1	15.5	8.3
	設備投資	120,896	156,051	122,268	140,757	141,152	9.5	13.9	16.6	12.0	16.8
	設備投資(除ソフトウェア)	111,954	143,514	115,225	130,678	131,699	8.8	13.6	18.4	11.9	17.6
	在庫投資	66,977	-74,315	59,883	14,324	77,728	10.6	*	29.4	*	16.1
	売上高営業利益率	3.7	4.0	3.5	3.5	3.7					
	売上高経常利益率	3.9	4.2	4.2	3.6	3.9					
	手元流動性	9.9	9.6	10.3	9.7	9.4					
	自己資本比率	32.2	33.0	32.7	33.3	33.0					

(注) 1. 在庫投資の増加率の欄の*は前年同期の計数がマイナスであったため算出できなかったものである。

2. 手元流動性 = $\frac{(\text{現金} \cdot \text{預金} + \text{有価証券}) \text{期首} \cdot \text{期末平均}}{\text{売上高} \times 4} \times 100$

3. 業種別主要項目

(単位:億円、%)

区分	項目	実 績					対 前 年 同 期 増 加 率				
		2005		2006			2005		2006		
		10-12	1- 3	4- 6	7- 9	10-12	10-12	1- 3	4- 6	7- 9	10-12
全 産 業	売上高	3,576,276	3,728,655	3,490,959	3,690,164	3,826,743	5.5	5.0	8.6	7.3	7.0
	営業利益	130,740	150,613	123,739	129,976	142,416	4.5	0.3	6.0	12.5	8.9
	経常利益	138,180	155,124	144,937	133,912	149,678	11.1	4.1	10.1	15.5	8.3
	設備投資	120,896	156,051	122,268	140,757	141,152	9.5	13.9	16.6	12.0	16.8
	設備投資(除ソフトウェア)	111,954	143,514	115,225	130,678	131,699	8.8	13.6	18.4	11.9	17.6
	在庫投資	66,977	-74,315	59,883	14,324	77,728	10.6	*	29.4	*	16.1
	売上高営業利益率	3.7	4.0	3.5	3.5	3.7					
	売上高経常利益率	3.9	4.2	4.2	3.6	3.9					
	手元流動性	9.9	9.6	10.3	9.7	9.4					
	自己資本比率	32.2	33.0	32.7	33.3	33.0					
製 造 業	売上高	1,100,105	1,131,957	1,042,131	1,113,594	1,177,237	7.3	6.4	5.7	4.3	7.0
	営業利益	57,711	56,289	51,241	54,646	65,488	10.9	2.9	9.2	15.2	13.5
	経常利益	63,080	59,585	62,932	58,994	72,396	17.7	5.5	11.4	18.2	14.8
	設備投資	41,938	52,990	40,531	49,502	48,400	16.1	19.6	14.1	7.3	15.4
	設備投資(除ソフトウェア)	39,952	49,534	38,779	47,082	46,134	16.1	20.9	15.2	8.3	15.5
	在庫投資	12,461	-15,837	18,387	4,900	13,317	-0.2	*	-21.7	13.9	6.9
	売上高営業利益率	5.2	5.0	4.9	4.9	5.6					
	売上高経常利益率	5.7	5.3	6.0	5.3	6.1					
	手元流動性	10.0	10.0	10.9	10.4	9.8					
	自己資本比率	43.7	43.1	44.6	44.4	44.6					
非 製 造 業	売上高	2,476,172	2,596,698	2,448,828	2,576,571	2,649,506	4.7	4.4	10.0	8.6	7.0
	営業利益	73,029	94,324	72,498	75,330	76,928	-0.1	-1.1	3.8	10.7	5.3
	経常利益	75,100	95,539	82,005	74,918	77,282	6.1	3.2	9.1	13.5	2.9
	設備投資	78,958	103,061	81,737	91,255	92,752	6.3	11.2	17.9	14.8	17.5
	設備投資(除ソフトウェア)	72,002	93,981	76,446	83,596	85,565	5.1	10.1	20.1	14.0	18.8
	在庫投資	54,516	-58,477	41,496	9,424	64,411	13.4	*	82.1	*	18.2
	売上高営業利益率	2.9	3.6	3.0	2.9	2.9					
	売上高経常利益率	3.0	3.7	3.3	2.9	2.9					
	手元流動性	9.9	9.5	10.0	9.4	9.2					
	自己資本比率	26.8	28.1	27.3	28.2	27.8					
農 林 水 産 業	売上高	5,936	5,953	7,022	6,462	8,017	-15.4	16.9	19.6	22.4	35.0
	営業利益	486	568	-37	101	707	-16.5	5,709.3	-108.4	-56.1	45.4
	経常利益	564	597	3	208	741	-15.6	344.3	-99.3	-16.1	31.4
	設備投資	203	214	257	201	274	-37.4	-30.6	17.9	-14.2	34.9
	設備投資(除ソフトウェア)	201	207	254	199	228	-37.6	-32.5	16.7	-14.3	13.5
	在庫投資	298	-136	28	89	72	526.6	*	-92.7	*	-75.8
	売上高営業利益率	8.2	9.5	-0.5	1.6	8.8					
	売上高経常利益率	9.5	10.0	0.0	3.2	9.2					
	手元流動性	14.3	14.1	13.6	12.9	11.4					
	自己資本比率	17.4	18.0	13.1	12.4	19.4					

3. 業種別主要項目

(単位:億円、%)

区分	項目	実 績					対 前 年 同 期 増 加 率				
		2005		2006			2005		2006		
		10-12	1- 3	4- 6	7- 9	10-12	10-12	1- 3	4- 6	7- 9	10-12
輸送用機械	売上高	161,248	173,097	163,690	172,523	178,810	11.0	9.2	13.8	12.3	10.9
	営業利益	7,698	9,725	6,948	7,891	9,061	31.4	45.3	12.4	21.2	17.7
	経常利益	9,133	11,763	9,400	9,132	11,168	28.1	67.5	19.1	24.3	22.3
	設備投資	8,047	10,242	6,328	7,461	7,694	49.1	10.7	12.6	-15.0	-4.4
	設備投資(除ソフトウェア)	7,867	9,882	6,159	7,270	7,496	50.7	11.0	12.2	-15.0	-4.7
	在庫投資	3,133	-1,667	2,242	513	3,594	60.3	*	-16.7	-31.9	14.7
	売上高営業利益率	4.8	5.6	4.2	4.6	5.1					
	売上高経常利益率	5.7	6.8	5.7	5.3	6.2					
	元流動性	6.9	6.5	6.7	6.3	6.0					
	自己資本比率	48.5	47.8	47.3	47.4	47.3					
運輸業	売上高	147,761	141,007	148,778	154,822	158,797	-0.7	-0.8	17.6	9.0	7.5
	営業利益	8,074	3,670	8,018	7,736	8,786	-9.2	-33.6	-3.6	-15.4	8.8
	経常利益	6,541	2,680	8,418	5,943	7,295	-8.9	-38.7	7.9	-14.4	11.5
	設備投資	7,511	13,165	6,312	9,356	8,228	-10.0	-5.3	25.9	21.8	9.5
	設備投資(除ソフトウェア)	7,054	12,393	6,003	9,068	7,916	-11.7	-7.8	24.2	22.2	12.2
	在庫投資	211	-1,112	523	-92	424	156.4	*	154.2	-174.4	101.2
	売上高営業利益率	5.5	2.6	5.4	5.0	5.5					
	売上高経常利益率	4.4	1.9	5.7	3.8	4.6					
	元流動性	8.8	9.2	9.4	9.3	9.2					
	自己資本比率	27.6	27.8	25.7	26.5	27.0					
卸売・小売業	売上高	1,358,387	1,343,042	1,317,326	1,400,976	1,496,949	4.9	5.1	9.1	8.7	10.2
	営業利益	25,426	25,793	17,584	20,460	25,776	9.4	-14.2	-7.3	22.6	1.4
	経常利益	29,120	29,858	23,484	24,649	28,557	11.3	-10.3	1.9	24.4	-1.9
	設備投資	13,343	14,343	13,807	12,724	15,231	9.6	10.7	22.0	13.9	14.1
	設備投資(除ソフトウェア)	12,407	13,034	12,945	11,560	14,234	8.8	10.7	22.8	11.9	14.7
	在庫投資	20,471	-13,125	15,368	2,710	19,656	91.7	*	122.1	*	-4.0
	売上高営業利益率	1.9	1.9	1.3	1.5	1.7					
	売上高経常利益率	2.1	2.2	1.8	1.8	1.9					
	元流動性	6.5	6.7	6.6	6.1	5.9					
	自己資本比率	25.2	26.3	27.7	27.5	26.8					
サービス業	売上高	378,501	384,821	376,124	396,177	362,252	8.7	5.8	4.1	13.4	-4.3
	営業利益	11,594	15,687	16,171	14,083	12,081	2.0	-7.1	1.4	41.3	4.2
	経常利益	12,651	16,858	16,001	13,908	12,444	12.0	-3.1	-9.5	27.4	-1.6
	設備投資	31,545	41,820	34,365	39,382	37,556	-0.5	12.6	11.4	22.5	19.1
	設備投資(除ソフトウェア)	29,079	38,500	32,025	36,586	35,039	0.0	12.4	13.7	22.9	20.5
	在庫投資	4,006	-4,393	6,120	-1,483	5,874	50.9	*	3,958.9	*	46.6
	売上高営業利益率	3.1	4.1	4.3	3.6	3.3					
	売上高経常利益率	3.3	4.4	4.3	3.5	3.4					
	元流動性	13.4	12.4	12.0	11.8	12.2					
	自己資本比率	24.3	25.9	19.9	20.1	18.7					

3. 業種別主要項目

(単位:億円、%)

区分	項目	実 績					対 前 年 同 期 増 加 率				
		2005		2006		10-12	2005		2006		10-12
		10-12	1- 3	4- 6	7- 9		10-12	1- 3	4- 6	7- 9	
物 品 賃 貸 業	売上高	33,769	38,368	42,557	45,612	45,151	-16.6	-6.3	31.7	33.5	33.7
	営業利益	2,155	2,126	2,063	1,893	1,655	-5.3	51.3	44.9	12.8	-23.2
	経常利益	2,260	2,286	2,273	1,716	1,924	8.5	71.4	21.2	5.6	-14.9
	設備投資	22,111	28,731	24,363	27,331	27,549	0.6	5.4	11.2	26.4	24.6
	設備投資(除ソフトウェア)	20,307	26,551	22,457	25,504	25,637	0.4	5.3	13.6	27.8	26.2
	在庫投資	-106	-235	5	28	19	-224.7	-779.1	-95.3	-59.4	*
	売上高営業利益率	6.4	5.5	4.8	4.2	3.7					
(農 業)	売上高	3,225	3,100	4,012	3,765	4,773	-8.9	18.8	2.2	19.8	48.0
	営業利益	69	113	-42	62	366	-81.8	-21.2	-116.4	144.3	432.2
	経常利益	103	135	-24	132	382	-76.7	-40.8	-109.2	346.6	271.5
	設備投資	142	118	163	149	166	-12.9	-36.0	9.4	-10.7	16.9
	設備投資(除ソフトウェア)	140	114	160	149	166	-13.1	-38.0	7.9	-9.9	18.2
	在庫投資	38	-2	11	11	-5	-45.6	*	*	-85.9	-113.4
	売上高営業利益率	2.1	3.7	-1.0	1.7	7.7					
(林 業)	売上高	325	287	333	412	455	-5.5	1.1	31.2	36.8	39.9
	営業利益	6	7	-5	1	12	-29.1	*	*	*	114.9
	経常利益	8	16	4	34	17	162.2	120.1	*	11,665.5	97.3
	設備投資	7	2	2	8	9	-38.5	-62.4	-62.0	16.7	27.5
	設備投資(除ソフトウェア)	7	2	2	8	9	-38.5	-63.0	-67.7	27.2	26.9
	在庫投資	4	-38	6	13	12	-35.9	*	-1.2	*	164.2
	売上高営業利益率	1.8	2.6	-1.4	0.3	2.7					
(漁 業)	売上高	2,386	2,565	2,677	2,285	2,789	-23.8	16.7	58.2	24.3	16.9
	営業利益	412	447	10	37	328	110.5	*	-95.0	-81.9	-20.3
	経常利益	453	446	23	42	343	101.7	*	-88.4	-80.9	-24.4
	設備投資	54	94	93	44	99	-63.9	-20.6	44.5	-27.4	83.0
	設備投資(除ソフトウェア)	54	91	92	42	53	-64.1	-22.4	44.2	-30.6	-0.4
	在庫投資	255	-96	10	65	66	*	*	-97.5	*	-74.3
	売上高営業利益率	17.3	17.4	0.4	1.6	11.8					
売上高経常利益率	19.0	17.4	0.9	1.8	12.3						
手元流動性	16.5	15.4	12.8	12.9	11.9						
自己資本比率	3.3	6.2	-7.1	-9.4	9.7						

3. 業種別主要項目

(単位:億円、%)

区分	項目	実 績					対 前 年 同 期 増 加 率				
		年 期					2005		2006		
		2005	2006	4- 6	7- 9	10-12	10-12	1- 3	4- 6	7- 9	10-12
業	売上高	9,222	7,712	8,112	9,414	8,358	26.0	17.3	37.6	8.0	-9.4
	営業利益	2,503	2,233	2,710	3,035	2,343	68.8	73.2	112.5	42.6	-6.4
	経常利益	2,777	2,294	3,007	3,184	2,446	95.1	57.8	91.0	34.6	-11.9
	設備投資	478	249	502	311	464	70.6	-8.6	123.9	-2.6	-3.0
	設備投資(除ソフトウェア)	476	238	497	296	447	74.3	-9.5	124.1	-7.1	-6.1
	在庫投資	-55	34	119	108	43	*	*	*	4,042.5	*
	売上高営業利益率	27.1	29.0	33.4	32.2	28.0					
	売上高経常利益率	30.1	29.7	37.1	33.8	29.3					
	手元流動性	23.4	24.2	24.4	23.5	26.2					
	自己資本比率	51.2	54.5	53.9	53.4	52.7					
業	売上高	256,960	342,994	255,270	262,809	261,297	5.5	0.6	7.0	4.6	1.7
	営業利益	1,885	17,148	278	4,412	3,590	74.7	13.6	*	77.9	90.4
	経常利益	1,946	17,000	655	4,689	4,151	10.9	16.1	*	189.2	113.2
	設備投資	2,408	3,142	3,225	3,066	2,291	1.2	10.2	33.6	6.4	-4.9
	設備投資(除ソフトウェア)	2,237	2,917	3,104	2,911	2,192	-0.9	8.3	34.1	8.2	-2.0
	在庫投資	23,712	-37,201	8,919	5,463	36,631	-17.0	*	-1.9	105.3	54.5
	売上高営業利益率	0.7	5.0	0.1	1.7	1.4					
	売上高経常利益率	0.8	5.0	0.3	1.8	1.6					
	手元流動性	16.6	12.4	17.1	15.5	15.3					
	自己資本比率	24.6	25.8	30.5	30.8	30.2					
業	売上高	116,641	103,424	105,690	109,782	118,750	-5.3	0.2	-4.1	-7.2	1.8
	営業利益	5,046	1,603	3,523	3,865	5,870	-1.7	0.6	-8.3	-5.5	16.3
	経常利益	5,274	1,897	4,236	4,182	6,130	0.6	-15.8	-2.5	-3.0	16.2
	設備投資	2,766	3,965	3,194	3,930	3,979	-16.8	10.5	17.3	2.2	43.8
	設備投資(除ソフトウェア)	2,673	3,791	3,029	3,820	3,822	-16.2	10.8	15.5	1.9	43.0
	在庫投資	-565	343	186	-489	-779	-410.6	*	-49.7	-394.4	*
	売上高営業利益率	4.3	1.6	3.3	3.5	4.9					
	売上高経常利益率	4.5	1.8	4.0	3.8	5.2					
	手元流動性	7.8	9.0	9.4	9.5	9.0					
	自己資本比率	42.5	41.8	43.6	44.5	45.3					
業	売上高	14,018	13,719	11,461	11,417	11,671	14.6	17.1	-11.5	-20.6	-16.7
	営業利益	340	1	772	132	509	17.7	-99.8	419.6	-26.5	49.6
	経常利益	477	88	800	51	558	59.9	-82.5	405.5	-74.8	17.0
	設備投資	315	317	280	454	272	17.0	-1.3	-5.1	-37.5	-13.6
	設備投資(除ソフトウェア)	309	305	274	445	243	16.3	-3.6	-6.2	-38.2	-21.4
	在庫投資	-38	-12	540	-77	307	*	-102.9	961.2	-457.2	*
	売上高営業利益率	2.4	0.0	6.7	1.2	4.4					
	売上高経常利益率	3.4	0.6	7.0	0.4	4.8					
	手元流動性	13.7	12.9	19.4	17.7	16.7					
	自己資本比率	35.9	35.7	39.0	36.9	38.6					

3. 業種別主要項目

(単位:億円、%)

区分	項目	実 績					対 前 年 同 期 増 加 率				
		2005		2006		10-12	2005		2006		10-12
		10-12	1- 3	4- 6	7- 9		10-12	1- 3	4- 6	7- 9	
(衣類・その他繊維)	売上高	13,636	11,789	13,119	14,683	18,195	7.7	-16.1	14.7	22.8	33.4
	営業利益	170	346	674	153	601	-73.9	-9.8	88.8	-46.8	254.1
	経常利益	189	384	667	135	781	-76.7	-14.5	-3.9	-51.0	314.3
	設備投資	395	322	132	171	187	166.8	72.9	-4.0	-33.4	-52.5
	設備投資(除ソフトウェア)	384	182	128	162	155	176.4	6.5	-6.1	9.4	-59.7
	在庫投資	-50	311	45	401	139	-150.1	472.2	*	100.7	*
	売上高営業利益率	1.2	2.9	5.1	1.0	3.3					
	売上高経常利益率	1.4	3.3	5.1	0.9	4.3					
	手元流動性	18.8	19.6	13.0	13.0	13.0					
	自己資本比率	44.0	44.0	42.4	40.4	44.5					
(木材・木製品)	売上高	12,302	11,139	13,713	15,756	17,395	6.3	8.3	30.6	44.1	41.4
	営業利益	205	116	492	365	91	-34.6	-10.2	78.1	53.8	-55.5
	経常利益	238	82	521	409	83	-22.7	-33.7	98.0	88.0	-65.2
	設備投資	253	185	246	151	157	-8.3	0.2	94.3	9.5	-37.8
	設備投資(除ソフトウェア)	251	180	243	136	151	-8.5	0.5	95.2	0.1	-39.7
	在庫投資	-332	162	63	237	259	-7,653.0	271.3	-59.0	206.3	*
	売上高営業利益率	1.7	1.0	3.6	2.3	0.5					
	売上高経常利益率	1.9	0.7	3.8	2.6	0.5					
	手元流動性	10.9	12.4	8.6	7.4	6.9					
	自己資本比率	16.9	16.3	27.0	30.4	30.7					
(パルプ・紙加工品)	売上高	28,555	26,609	20,964	20,094	23,016	35.8	33.9	-23.3	-25.6	-19.4
	営業利益	989	550	594	640	939	0.6	-22.5	-47.1	-4.0	-5.0
	経常利益	1,032	530	701	654	942	11.2	-23.0	-40.2	-4.1	-8.7
	設備投資	987	1,354	1,511	1,198	1,328	52.2	61.5	25.9	-15.6	34.5
	設備投資(除ソフトウェア)	966	1,331	1,494	1,182	1,320	51.4	64.3	26.2	-14.9	36.6
	在庫投資	96	164	118	22	-57	*	*	-27.5	*	-159.1
	売上高営業利益率	3.5	2.1	2.8	3.2	4.1					
	売上高経常利益率	3.6	2.0	3.3	3.3	4.1					
	手元流動性	8.1	9.4	7.6	7.6	7.1					
	自己資本比率	31.5	33.2	31.2	32.1	31.8					
(印刷・同関連業)	売上高	27,729	29,546	24,562	26,446	28,118	-22.3	-20.4	-6.9	4.7	1.4
	営業利益	1,054	1,623	848	584	1,070	-26.9	-25.7	-31.8	-34.2	1.6
	経常利益	1,136	1,573	969	844	1,156	-22.3	-22.3	-30.4	-12.8	1.8
	設備投資	1,693	1,507	931	1,482	2,134	106.6	65.6	0.1	-14.4	26.0
	設備投資(除ソフトウェア)	1,573	1,377	840	1,423	2,094	102.4	70.5	-5.2	-14.6	33.1
	在庫投資	144	-528	213	-2	137	23.6	-430.6	94.5	*	-4.7
	売上高営業利益率	3.8	5.5	3.5	2.2	3.8					
	売上高経常利益率	4.1	5.3	3.9	3.2	4.1					
	手元流動性	12.4	12.5	17.4	16.0	15.1					
	自己資本比率	38.6	39.5	37.7	36.6	36.5					

3. 業種別主要項目

(単位:億円、%)

区分	項目	実 績					対 前 年 同 期 増 加 率				
		2005		2006			2005		2006		
		10-12	1- 3	4- 6	7- 9	10-12	10-12	1- 3	4- 6	7- 9	10-12
(化 学 工 業)	売上高	102,962	95,634	99,717	104,620	108,341	6.1	4.9	8.8	12.5	5.2
	営業利益	10,555	6,330	8,624	8,259	10,824	6.3	-17.4	-4.5	11.1	2.5
	経常利益	11,519	6,682	10,240	8,985	11,550	15.4	-17.0	-1.6	7.5	0.3
	設備投資	4,665	4,811	4,472	4,868	5,194	28.6	3.8	-1.8	-4.6	11.3
	設備投資(除ソフトウェア)	4,441	4,404	4,325	4,554	4,962	32.4	6.4	5.1	-6.7	11.7
	在庫投資	1,261	456	542	679	43	142.4	48.7	-28.0	26.4	-96.6
	売上高営業利益率	10.3	6.6	8.6	7.9	10.0					
	売上高経常利益率	11.2	7.0	10.3	8.6	10.7					
	手元流動性	13.4	15.0	17.6	16.5	14.6					
	自己資本比率	59.1	54.8	58.1	56.7	56.0					
(石 油 ・ 石 炭 製 品)	売上高	55,199	55,564	44,486	49,761	63,798	26.4	21.7	-2.8	-9.0	15.6
	営業利益	1,611	1,110	451	1,322	1,077	-9.0	-20.8	-72.5	16.8	-33.1
	経常利益	1,485	1,430	534	1,578	1,126	-19.3	13.3	-69.9	33.2	-24.1
	設備投資	802	719	777	1,151	880	2.3	56.7	95.0	107.6	9.8
	設備投資(除ソフトウェア)	788	688	758	1,130	860	1.9	60.8	94.0	109.1	9.2
	在庫投資	-564	-920	-2,744	3,121	-1,228	-369.1	*	-196.9	33.0	*
	売上高営業利益率	2.9	2.0	1.0	2.7	1.7					
	売上高経常利益率	2.7	2.6	1.2	3.2	1.8					
	手元流動性	1.2	1.1	1.3	1.1	0.9					
	自己資本比率	22.9	24.1	25.6	24.9	26.4					
(窯 業 ・ 土 石 製 品)	売上高	32,406	30,301	25,052	26,047	29,200	16.4	11.1	-6.9	-7.0	-9.9
	営業利益	1,563	1,350	854	1,228	2,189	-16.6	6.5	-32.7	-16.8	40.0
	経常利益	1,513	1,256	930	1,317	2,350	-19.1	-4.8	-27.8	-8.8	55.3
	設備投資	1,292	2,306	1,447	1,545	1,390	-36.4	86.5	11.0	2.8	7.6
	設備投資(除ソフトウェア)	1,267	2,284	1,405	1,510	1,322	-37.1	87.7	8.6	2.5	4.4
	在庫投資	126	305	268	-123	312	*	*	*	-191.1	147.7
	売上高営業利益率	4.8	4.5	3.4	4.7	7.5					
	売上高経常利益率	4.7	4.1	3.7	5.1	8.0					
	手元流動性	12.3	13.0	11.3	10.3	9.1					
	自己資本比率	40.1	42.0	40.7	42.6	42.7					
(鉄 鋼 業)	売上高	47,868	50,917	42,790	46,334	48,325	16.5	14.7	-8.5	-2.4	1.0
	営業利益	5,289	5,087	4,116	4,758	5,210	19.1	4.0	-31.1	-20.0	-1.5
	経常利益	5,099	4,394	4,551	4,775	5,177	24.1	-3.9	-24.8	-15.9	1.5
	設備投資	1,908	2,535	1,917	2,480	2,913	52.1	19.7	-12.1	28.1	52.7
	設備投資(除ソフトウェア)	1,894	2,426	1,901	2,392	2,855	52.3	21.2	-12.5	31.4	50.8
	在庫投資	500	-901	542	-122	747	-9.2	*	-72.1	-106.1	49.4
	売上高営業利益率	11.0	10.0	9.6	10.3	10.8					
	売上高経常利益率	10.7	8.6	10.6	10.3	10.7					
	手元流動性	6.9	7.2	5.8	5.6	5.4					
	自己資本比率	40.0	41.1	39.6	39.8	38.9					

3. 業種別主要項目

(単位:億円、%)

区分	項目	実 績					対 前 年 同 期 増 加 率				
		2005 10-12	2006 1- 3	4- 6	7- 9	10-12	2005 10-12	2006 1- 3	4- 6	7- 9	10-12
(非鉄金属製造業)	売上高営業利益	31,355	31,562	36,641	34,955	36,438	26.9	25.5	38.4	23.4	16.2
	経常利益	1,486	1,841	2,233	2,204	2,143	52.0	56.6	77.7	95.1	44.2
	設備投資	1,502	1,840	2,636	2,281	2,332	64.2	68.2	72.4	105.6	55.2
	設備投資(除ソフトウェア)	1,178	2,344	1,049	1,351	1,241	26.5	75.7	5.3	6.2	5.4
	在庫投資	1,146	2,292	1,025	1,319	1,217	26.8	78.6	7.0	6.4	6.2
	売上高営業利益率	1,152	-1,620	2,327	855	-371	68.7	*	168.7	141.3	-132.2
	売上高経常利益率	4.7	5.8	6.1	6.3	5.9					
	売上高経常利益率	4.8	5.8	7.2	6.5	6.4					
	手元流動性	4.2	4.2	3.9	4.2	4.1					
	自己資本比率	30.9	29.8	30.4	30.5	31.0					
(金属製品製造業)	売上高営業利益	41,610	50,248	47,281	48,094	51,244	-7.9	3.2	15.5	5.8	23.2
	経常利益	1,592	3,156	2,345	1,790	2,535	-30.6	-2.8	62.3	2.3	59.2
	設備投資	1,587	3,267	2,693	1,856	2,572	-33.9	4.6	69.5	0.7	62.1
	設備投資(除ソフトウェア)	1,414	1,923	1,903	1,991	1,858	12.9	57.6	63.9	33.0	31.4
	在庫投資	1,380	1,860	1,859	1,956	1,800	11.9	58.9	64.2	38.8	30.5
	売上高営業利益率	-415	58	224	466	649	-150.4	*	-85.2	91.1	*
	売上高経常利益率	3.8	6.3	5.0	3.7	4.9					
	売上高経常利益率	3.8	6.5	5.7	3.9	5.0					
	手元流動性	15.4	13.1	16.5	16.3	15.1					
	自己資本比率	38.5	37.7	42.5	42.0	42.0					
(一般機械器具製造業)	売上高営業利益	80,065	97,986	87,912	96,683	101,517	5.6	3.4	25.7	19.3	26.8
	経常利益	4,115	7,090	5,046	5,678	6,892	32.3	-0.2	41.4	47.0	67.5
	設備投資	4,285	7,261	6,032	6,269	7,423	29.6	-1.6	46.5	59.7	73.2
	設備投資(除ソフトウェア)	3,562	4,135	2,772	3,785	4,230	40.4	32.8	21.7	25.4	18.8
	在庫投資	3,351	3,831	2,635	3,485	3,942	42.6	35.6	25.4	22.5	17.6
	売上高営業利益率	3,850	-4,243	4,407	-502	4,118	-14.2	*	6.7	*	7.0
	売上高経常利益率	5.1	7.2	5.7	5.9	6.8					
	売上高経常利益率	5.4	7.4	6.9	6.5	7.3					
	手元流動性	13.7	11.2	14.1	12.9	13.6					
	自己資本比率	39.8	40.2	44.2	44.0	43.9					
(電気機械器具製造業)	売上高営業利益	100,648	104,959	95,103	104,488	109,367	11.0	6.4	8.9	7.1	8.7
	経常利益	4,006	5,309	2,920	3,781	4,517	76.7	55.2	172.4	39.9	12.8
	設備投資	4,876	5,883	4,905	3,355	5,329	68.9	42.5	56.5	31.7	9.3
	設備投資(除ソフトウェア)	3,194	4,511	3,788	5,292	3,990	0.4	-0.9	13.4	41.8	24.9
	在庫投資	2,894	3,959	3,536	4,823	3,678	1.1	-2.2	18.8	50.1	27.1
	売上高営業利益率	1,711	-3,260	4,093	-409	2,968	81.6	*	24.9	*	73.4
	売上高経常利益率	4.0	5.1	3.1	3.6	4.1					
	売上高経常利益率	4.8	5.6	5.2	3.2	4.9					
	手元流動性	10.6	10.3	11.9	10.6	9.7					
	自己資本比率	45.9	46.0	47.9	47.1	47.1					

3. 業種別主要項目

(単位:億円、%)

区分	項目	実 績					対 前 年 同 期 増 加 率				
		2005		2006		10-12	2005		2006		10-12
		10-12	1- 3	4- 6	7- 9		10-12	1- 3	4- 6	7- 9	
(情報通信機械器具)	売上高	105,066	118,502	99,975	108,255	108,260	10.4	13.8	7.3	3.4	3.0
	営業利益	2,791	4,337	3,729	3,268	3,835	-2.4	1.4	132.5	60.5	37.4
	経常利益	3,626	4,109	5,021	3,515	4,631	24.9	-2.5	95.4	66.0	27.7
	設備投資	4,808	6,641	5,994	6,886	5,750	-3.1	29.5	33.8	24.1	19.6
	設備投資(除ソフトウェア)	4,362	5,806	5,569	6,390	5,250	-6.0	35.7	34.0	31.7	20.4
	在庫投資	2,431	-3,120	2,610	292	2,173	192.3	*	-7.3	*	-10.6
	売上高営業利益率	2.7	3.7	3.7	3.0	3.5					
	売上高経常利益率	3.5	3.5	5.0	3.2	4.3					
	手元流動性	8.5	7.5	9.3	9.5	9.1					
	自己資本比率	40.1	39.9	41.5	40.9	41.8					
(自動車・同附属品)	売上高	147,784	156,724	150,182	157,164	163,449	11.5	11.0	13.5	12.5	10.6
	営業利益	7,270	9,066	6,771	7,595	8,594	31.6	48.9	15.0	26.3	18.2
	経常利益	8,705	11,086	9,300	8,880	10,673	28.0	74.0	24.5	30.2	22.6
	設備投資	7,469	9,654	5,674	6,720	7,138	48.2	9.5	7.0	-18.0	-4.4
	設備投資(除ソフトウェア)	7,310	9,329	5,557	6,550	6,968	49.9	9.6	7.3	-18.2	-4.7
	在庫投資	2,370	-1,123	1,158	130	2,481	863.7	*	-38.9	-76.3	4.6
	売上高営業利益率	4.9	5.8	4.5	4.8	5.3					
	売上高経常利益率	5.9	7.1	6.2	5.7	6.5					
	手元流動性	6.1	5.9	6.1	5.8	5.6					
	自己資本比率	50.6	49.6	49.8	50.2	50.0					
(その他輸送用機械)	売上高	13,464	16,373	13,508	15,359	15,361	6.5	-5.3	17.9	10.8	14.1
	営業利益	428	659	177	295	468	27.8	9.0	-40.1	-40.7	9.3
	経常利益	428	677	100	251	495	29.9	4.1	-76.4	-52.2	15.5
	設備投資	578	588	655	741	555	61.6	35.0	106.5	27.9	-3.9
	設備投資(除ソフトウェア)	558	553	602	720	528	61.7	39.8	93.5	32.3	-5.2
	在庫投資	763	-544	1,085	383	1,114	-55.3	*	35.8	86.3	46.0
	売上高営業利益率	3.2	4.0	1.3	1.9	3.0					
	売上高経常利益率	3.2	4.1	0.7	1.6	3.2					
	手元流動性	14.8	12.3	13.3	11.3	11.1					
	自己資本比率	30.6	31.8	27.5	26.1	26.4					
(精密機械器具製造業)	売上高	37,411	34,159	28,842	33,959	32,151	29.1	13.7	-9.0	-2.4	-14.1
	営業利益	2,639	2,932	2,592	3,665	2,653	40.5	8.6	33.5	66.0	0.5
	経常利益	2,927	2,995	2,877	3,798	2,785	53.5	8.3	10.5	60.4	-4.8
	設備投資	1,216	1,182	978	1,628	1,418	-28.1	-40.1	-29.4	-15.8	16.6
	設備投資(除ソフトウェア)	1,087	1,061	902	1,542	1,295	-33.9	-43.0	-30.5	-14.3	19.2
	在庫投資	189	-552	1,056	-160	445	56.5	*	92.1	*	135.2
	売上高営業利益率	7.1	8.6	9.0	10.8	8.3					
	売上高経常利益率	7.8	8.8	10.0	11.2	8.7					
	手元流動性	10.3	11.7	12.0	10.6	11.1					
	自己資本比率	48.8	49.1	51.2	50.2	50.7					

3. 業種別主要項目

(単位:億円、%)

区分	項目	実 績					対 前 年 同 期 増 加 率				
		2005		2006			2005		2006		
		10-12	1- 3	4- 6	7- 9	10-12	10-12	1- 3	4- 6	7- 9	10-12
(その 他の 製造 業)	売上高営業利益	91,385	92,803	81,134	89,696	92,640	-2.5	-6.4	-2.3	-1.4	1.4
	経常利益	6,563	3,785	4,479	5,061	5,471	10.0	-29.8	-9.3	3.3	-16.6
	設備投資	7,184	4,152	5,220	5,858	6,303	34.8	-24.7	-5.6	9.8	-12.3
	設備投資(除ソフトウェア)	3,443	3,991	2,812	3,678	3,785	15.2	23.2	16.0	16.5	10.0
	在庫投資	3,320	3,875	2,697	3,542	3,671	14.3	25.3	15.7	16.2	10.6
	売上高営業利益率	-169	-811	1,654	198	-141	-113.2	*	11.2	-26.0	*
	売上高経常利益率	7.2	4.1	5.5	5.6	5.9					
	売上高経常利益率	7.9	4.5	6.4	6.5	6.8					
	手元流動性	15.4	17.7	15.7	15.4	14.3					
	自己資本比率	45.9	46.5	44.6	44.7	45.1					
電 気 業	売上高営業利益	39,383	45,288	39,051	44,187	40,239	4.1	7.6	5.5	2.7	2.2
	経常利益	4,007	3,908	4,590	6,548	3,181	-7.2	88.8	9.7	16.3	-20.6
	設備投資	2,775	2,426	3,676	5,258	2,300	-5.2	*	21.4	23.7	-17.1
	設備投資(除ソフトウェア)	5,101	6,078	4,548	4,092	5,449	6.8	13.1	17.8	-4.0	6.8
	在庫投資	5,071	6,049	4,505	4,081	5,443	6.4	13.4	17.1	-4.0	7.3
	売上高営業利益率	-207	475	813	389	-477	-197.2	*	50.7	65.4	*
	売上高経常利益率	10.2	8.6	11.8	14.8	7.9					
	売上高経常利益率	7.0	5.4	9.4	11.9	5.7					
	手元流動性	3.4	2.6	2.7	2.8	3.4					
	自己資本比率	23.2	23.9	24.4	25.1	25.2					
ガ ス 業	売上高営業利益	8,036	10,946	8,739	8,007	9,041	8.8	10.9	14.4	14.7	12.5
	経常利益	100	1,480	1,092	73	348	-77.1	-3.9	15.5	*	247.5
	設備投資	70	1,435	1,117	57	383	-83.4	-3.8	14.2	*	447.6
	設備投資(除ソフトウェア)	871	1,519	760	999	1,122	-1.9	38.3	15.6	32.6	28.7
	在庫投資	851	1,474	731	976	1,085	0.6	39.2	19.1	33.0	27.5
	売上高営業利益率	80	-83	334	185	22	2.3	*	608.3	141.0	-72.2
	売上高経常利益率	1.2	13.5	12.5	0.9	3.9					
	売上高経常利益率	0.9	13.1	12.8	0.7	4.2					
	手元流動性	4.8	4.2	4.8	4.7	4.3					
	自己資本比率	40.1	41.6	42.0	41.5	41.0					
情 報 通 信 業	売上高営業利益	122,947	148,512	152,836	157,865	158,658	-3.5	3.1	24.9	24.4	29.0
	経常利益	6,946	10,416	9,768	6,709	7,470	-19.2	11.0	16.3	-22.2	7.5
	設備投資	7,788	10,692	13,649	6,681	7,811	-14.5	11.6	36.7	-24.0	0.3
	設備投資(除ソフトウェア)	11,926	14,634	8,991	13,701	13,440	38.5	21.9	12.7	26.3	12.7
	在庫投資	9,162	11,661	7,511	11,242	10,479	32.5	20.9	21.2	32.9	14.4
	売上高営業利益率	2,066	-3,148	3,782	1,428	2,289	-5.7	*	15.9	*	10.8
	売上高経常利益率	5.6	7.0	6.4	4.3	4.7					
	売上高経常利益率	6.3	7.2	8.9	4.2	4.9					
	手元流動性	13.6	11.7	14.2	13.6	12.8					
	自己資本比率	48.5	48.8	46.0	45.3	44.4					

3. 業種別主要項目

(単位:億円、%)

区分	項目	実 績					対 前 年 同 期 増 加 率				
		2005 10-12	2006 1- 3	4- 6	7- 9	10-12	2005 10-12	2006 1- 3	4- 6	7- 9	10-12
(陸 運 業)	売上高	91,391	87,148	92,411	93,435	97,496	0.9	2.0	16.9	7.0	6.7
	営業利益	5,965	2,254	5,680	4,847	6,155	1.5	-31.1	-7.2	-13.6	3.2
	経常利益	4,558	1,373	5,448	3,101	4,676	14.2	-38.8	0.1	-27.8	2.6
	設備投資	5,058	9,880	3,757	6,036	5,249	-10.9	-1.8	14.5	10.9	3.8
	設備投資(除ソフトウェア)	4,775	9,666	3,658	5,922	5,163	-13.2	-2.6	13.4	10.1	8.1
	在庫投資	-20	-1,086	298	-333	67	-592.1	*	828.3	*	*
	売上高営業利益率	6.5	2.6	6.1	5.2	6.3					
	売上高経常利益率	5.0	1.6	5.9	3.3	4.8					
	手元流動性	9.0	9.1	9.1	9.1	8.9					
	自己資本比率	26.9	27.1	24.1	25.0	25.5					
(水 運 業)	売上高	16,919	16,920	18,283	19,993	19,939	5.8	7.5	17.2	30.8	17.8
	営業利益	1,020	710	1,059	953	1,295	-24.4	-47.3	-16.0	-10.3	26.9
	経常利益	1,051	874	1,769	1,031	1,368	-36.5	-38.8	36.2	11.2	30.1
	設備投資	644	827	292	774	549	22.8	-15.8	38.3	118.7	-14.7
	設備投資(除ソフトウェア)	627	551	261	741	521	29.4	-41.3	35.6	145.9	-17.0
	在庫投資	87	55	121	-80	-30	480.2	109.7	-2.6	-175.9	-134.7
	売上高営業利益率	6.0	4.2	5.8	4.8	6.5					
	売上高経常利益率	6.2	5.2	9.7	5.2	6.9					
	手元流動性	8.2	8.1	5.9	5.5	5.6					
	自己資本比率	30.0	30.8	29.2	28.5	30.0					
(そ の 他 の 運 輸 業)	売上高	39,451	36,939	38,085	41,395	41,363	-6.6	-9.8	19.4	5.1	4.8
	営業利益	1,089	706	1,280	1,936	1,336	-34.5	-22.0	36.9	-21.7	22.7
	経常利益	931	433	1,202	1,811	1,251	-39.3	-38.0	13.1	5.7	34.4
	設備投資	1,808	2,458	2,264	2,546	2,430	-15.8	-14.0	48.5	35.1	34.4
	設備投資(除ソフトウェア)	1,652	2,176	2,084	2,405	2,231	-17.4	-15.7	47.3	38.4	35.1
	在庫投資	143	-80	104	321	387	126.9	*	110.7	197.7	170.2
	売上高営業利益率	2.8	1.9	3.4	4.7	3.2					
	売上高経常利益率	2.4	1.2	3.2	4.4	3.0					
	手元流動性	8.9	9.8	11.6	11.6	11.5					
	自己資本比率	28.9	29.3	29.6	30.5	30.7					
(卸 売 業)	売上高	933,822	921,089	934,311	1,003,280	1,090,446	-1.3	1.9	14.3	13.4	16.8
	営業利益	16,740	15,876	12,896	12,859	16,775	11.5	-20.2	9.8	9.1	0.2
	経常利益	18,711	18,855	17,113	15,930	18,743	11.3	-13.3	15.5	16.2	0.2
	設備投資	5,909	5,800	5,533	5,354	6,899	19.8	-6.4	21.2	17.7	16.7
	設備投資(除ソフトウェア)	5,377	5,019	4,984	4,644	6,134	22.6	-5.6	22.5	17.3	14.1
	在庫投資	9,852	-4,470	12,998	4,291	10,107	171.5	*	326.1	*	2.6
	売上高営業利益率	1.8	1.7	1.4	1.3	1.5					
	売上高経常利益率	2.0	2.0	1.8	1.6	1.7					
	手元流動性	6.6	6.8	6.4	6.0	5.6					
	自己資本比率	26.1	26.8	27.3	27.1	26.2					

3. 業種別主要項目

(単位:億円、%)

区分	項目	実 績					対 前 年 同 期 増 加 率				
		2005 10-12	2006 1- 3	4- 6	7- 9	10-12	2005 10-12	2006 1- 3	4- 6	7- 9	10-12
小 売 業	売上高	424,564	421,953	383,016	397,696	406,502	21.7	13.0	-1.8	-1.5	-4.3
	営業利益	8,687	9,917	4,688	7,601	9,002	5.6	-2.7	-35.0	55.1	3.6
	経常利益	10,409	11,003	6,370	8,719	9,814	11.1	-4.7	-22.6	42.7	-5.7
	設備投資	7,434	8,543	8,274	7,370	8,332	2.6	26.3	22.6	11.3	12.1
	設備投資(除ソフトウェア)	7,030	8,015	7,962	6,916	8,100	0.2	24.0	23.0	8.5	15.2
	在庫投資	10,619	-8,654	2,370	-1,580	9,549	50.6	*	-38.8	*	-10.1
	売上高営業利益率	2.0	2.4	1.2	1.9	2.2					
	売上高経常利益率	2.5	2.6	1.7	2.2	2.4					
	手元流動性	6.3	6.5	6.9	6.4	6.7					
	自己資本比率	23.3	25.3	28.4	28.3	28.2					
不 動 産 業	売上高	106,233	124,551	79,020	81,857	80,785	21.4	20.9	9.5	-24.5	-24.0
	営業利益	10,127	12,310	11,107	10,023	10,387	-5.7	3.3	-2.1	-15.8	2.6
	経常利益	8,987	10,946	10,894	8,426	9,014	19.0	21.9	5.9	-14.2	0.3
	設備投資	4,131	6,548	6,515	4,266	5,614	48.1	17.4	14.0	-45.0	35.9
	設備投資(除ソフトウェア)	4,051	6,202	6,464	3,641	5,478	50.1	13.8	15.5	-52.7	35.2
	在庫投資	3,627	463	5,576	203	-327	13.4	*	168.1	16.6	-109.0
	売上高営業利益率	9.5	9.9	14.1	12.2	12.9					
	売上高経常利益率	8.5	8.8	13.8	10.3	11.2					
	手元流動性	22.6	21.0	31.7	30.2	32.6					
	自己資本比率	24.9	28.1	24.5	31.0	31.3					
飲 食 店	売上高	28,466	26,748	39,484	36,353	45,319	-13.0	-14.5	39.7	23.9	59.2
	営業利益	730	603	476	902	783	-10.5	-42.7	-4.8	13.3	7.3
	経常利益	903	695	541	885	1,009	-6.3	-40.6	0.9	-4.5	11.7
	設備投資	1,146	602	1,352	1,445	1,741	-16.6	46.4	81.9	39.5	51.9
	設備投資(除ソフトウェア)	1,127	573	1,328	1,334	1,716	-17.0	44.2	82.9	30.6	52.2
	在庫投資	269	-161	-16	406	253	11.3	*	-151.6	*	-5.9
	売上高営業利益率	2.6	2.3	1.2	2.5	1.7					
	売上高経常利益率	3.2	2.6	1.4	2.4	2.2					
	手元流動性	10.7	10.9	7.7	7.6	7.3					
	自己資本比率	22.5	21.0	29.9	31.5	36.0					
宿 泊 業	売上高	14,339	15,125	17,065	17,641	19,795	-33.5	-26.5	25.8	38.3	38.0
	営業利益	1,149	508	741	1,249	1,476	-26.2	-11.8	59.1	113.1	28.5
	経常利益	978	57	559	1,031	1,131	-24.9	-81.4	17.1	166.4	15.6
	設備投資	293	748	1,102	1,713	1,343	-53.0	-3.6	196.4	330.9	357.9
	設備投資(除ソフトウェア)	285	733	1,080	1,703	1,309	-51.5	-3.7	193.2	344.9	359.5
	在庫投資	39	-90	-69	19	-50	-69.1	*	-187.6	-14.6	-228.7
	売上高営業利益率	8.0	3.4	4.3	7.1	7.5					
	売上高経常利益率	6.8	0.4	3.3	5.8	5.7					
	手元流動性	12.0	11.4	12.4	11.9	11.7					
	自己資本比率	18.0	15.4	4.3	6.0	5.0					

3. 業種別主要項目

(単位:億円、%)

区分	項目	実 績					対 前 年 同 期 増 加 率				
		年 期					2005		2006		
		2005	2006	10-12	1- 3	4- 6	7- 9	10-12	10-12	1- 3	4- 6
(生活関連サービス業)	売上高営業利益	33,902	25,363	35,739	38,813	38,497	6.9	-10.9	24.3	22.4	13.6
	経常利益	1,323	106	2,165	1,244	2,385	-21.1	-87.5	154.4	130.8	80.3
	設備投資	1,527	152	2,129	932	2,238	-20.0	-88.6	129.2	1.7	46.5
	設備投資(除ソフトウェア)	647	284	1,449	2,780	1,733	-31.9	-61.0	44.0	267.6	167.8
	在庫投資	448	166	1,385	2,593	1,597	-41.8	-72.5	48.7	295.3	256.2
	売上高営業利益率	28	-52	-62	11	11	-76.7	-525.5	-174.6	-40.2	-59.3
	売上高経常利益率	3.9	0.4	6.1	3.2	6.2					
	手元流動性	4.5	0.6	6.0	2.4	5.8					
	自己資本比率	14.7	13.8	12.0	13.5	11.8					
		17.8	21.0	17.0	16.0	16.0					
(娯楽業)	売上高営業利益	58,818	66,623	95,807	90,070	84,520	-10.3	5.5	13.2	33.9	43.7
	経常利益	1,597	63	2,389	2,271	2,199	9.3	-96.9	-48.7	47.5	37.7
	設備投資	1,625	168	1,250	2,004	1,788	12.4	-91.3	-73.4	27.6	10.1
	設備投資(除ソフトウェア)	3,739	2,533	3,422	4,251	3,326	55.9	-16.6	-18.6	-6.0	-11.1
	在庫投資	3,714	2,494	3,403	4,220	3,299	55.7	-17.1	-17.9	-6.0	-11.2
	売上高営業利益率	414	-170	425	-392	-83	102.7	*	*	*	-120.0
	売上高経常利益率	2.7	0.1	2.5	2.5	2.6					
	手元流動性	2.8	0.3	1.3	2.2	2.1					
	自己資本比率	18.0	14.7	6.9	7.4	8.5					
		26.4	25.1	-0.2	-2.3	-4.6					
(リース業)	売上高営業利益	29,761	34,194	37,610	40,521	39,891	-17.2	-1.9	31.8	35.2	34.0
	経常利益	1,995	1,904	1,886	1,583	1,428	-3.1	51.1	37.2	-1.4	-28.5
	設備投資	2,048	2,076	2,108	1,438	1,719	8.0	71.6	14.2	-7.6	-16.1
	設備投資(除ソフトウェア)	21,234	27,362	22,685	25,529	25,634	3.6	7.4	9.9	23.9	20.7
	在庫投資	19,435	25,187	20,783	23,708	23,734	3.7	7.5	12.3	25.2	22.1
	売上高営業利益率	-114	-233	1	28	9	-261.8	-734.0	-99.1	-48.7	*
	売上高経常利益率	6.7	5.6	5.0	3.9	3.6					
	手元流動性	6.9	6.1	5.6	3.5	4.3					
	自己資本比率	10.2	9.5	10.7	8.2	8.5					
		10.8	11.4	9.3	9.2	9.2					
(その他の物品賃貸業)	売上高営業利益	4,008	4,174	4,947	5,091	5,260	-12.0	-31.1	30.8	21.0	31.2
	経常利益	159	223	177	310	228	-25.8	52.5	259.6	327.4	42.8
	設備投資	212	210	164	278	205	13.6	69.5	460.4	306.8	-3.3
	設備投資(除ソフトウェア)	877	1,369	1,679	1,803	1,915	-41.1	-23.9	31.8	76.2	118.3
	在庫投資	872	1,364	1,674	1,796	1,903	-41.1	-23.6	32.9	76.4	118.2
	売上高営業利益率	7	-2	4	10	10	-52.7	*	-49.7	-97.3	33.0
	売上高経常利益率	4.0	5.3	3.6	6.1	4.3					
	手元流動性	5.3	5.0	3.3	5.5	3.9					
	自己資本比率	6.9	7.0	6.9	6.4	7.0					
		14.1	11.0	13.4	12.4	11.6					

3. 業種別主要項目

(単位:億円、%)

区分	項目	実 績					対 前 年 同 期 増 加 率				
		2005 10-12	2006 1- 3	4- 6	7- 9	10-12	2005 10-12	2006 1- 3	4- 6	7- 9	10-12
(広告・他サービス)	売上高	151,831	149,386	106,176	125,738	108,690	21.6	11.9	-15.4	4.2	-28.4
	営業利益	3,345	5,586	4,287	5,751	4,307	-3.8	-7.0	-11.0	62.1	28.7
	経常利益	3,879	6,003	4,744	6,126	4,475	7.7	1.7	-14.4	59.9	15.4
	設備投資	2,120	4,391	1,720	2,415	2,025	-15.7	60.8	33.0	6.8	-4.5
	設備投資(除ソフトウェア)	1,845	4,003	1,501	1,889	1,710	-8.6	74.8	39.6	-3.1	-7.3
	在庫投資	2,246	-1,494	829	-155	1,340	172.0	*	49.3	-600.4	-40.3
	売上高営業利益率	2.2	3.7	4.0	4.6	4.0					
	売上高経常利益率	2.6	4.0	4.5	4.9	4.1					
	手元流動性	11.1	10.5	12.2	11.4	11.3					
	自己資本比率	27.4	35.3	33.7	37.8	39.3					
(医療・福祉)	売上高	5,831	5,691	4,932	5,024	5,045	30.9	44.9	-10.0	-10.7	-13.5
	営業利益	396	466	51	163	131	59.1	323.8	-88.7	-62.0	-66.9
	経常利益	292	283	77	155	168	15.0	165.7	-83.7	-68.2	-42.4
	設備投資	187	492	145	265	297	49.1	281.7	-18.4	-7.7	58.7
	設備投資(除ソフトウェア)	174	205	129	248	278	68.5	73.0	-15.2	-10.0	59.8
	在庫投資	8	-78	65	8	-26	-14.8	-1,857.1	245.3	*	-419.9
	売上高営業利益率	6.8	8.2	1.0	3.2	2.6					
	売上高経常利益率	5.0	5.0	1.6	3.1	3.3					
	手元流動性	19.0	20.3	15.9	16.9	15.4					
	自己資本比率	43.1	44.8	27.2	28.7	28.2					
(教育・学習支援業)	売上高	8,116	8,937	6,411	7,238	6,430	30.9	66.9	-13.9	-19.6	-20.8
	営業利益	82	1,338	-48	362	-318	-51.5	253.3	-169.0	-31.5	-487.0
	経常利益	156	1,440	52	450	-204	-18.7	244.0	-73.1	-22.9	-230.7
	設備投資	203	276	464	74	177	65.4	79.2	-16.4	-82.5	-12.5
	設備投資(除ソフトウェア)	179	215	443	54	158	66.1	73.6	-15.8	-85.0	-11.9
	在庫投資	11	39	-58	18	-40	61.3	25.3	-475.2	*	-483.0
	売上高営業利益率	1.0	15.0	-0.7	5.0	-4.9					
	売上高経常利益率	1.9	16.1	0.8	6.2	-3.2					
	手元流動性	20.5	18.2	26.6	23.3	27.7					
	自己資本比率	42.5	43.2	44.4	45.4	43.7					
(その他のサービス業)	売上高	86,233	90,454	84,503	83,683	73,919	15.2	2.2	9.3	3.4	-14.3
	営業利益	2,696	6,000	5,265	2,399	1,722	30.6	-1.9	43.2	40.7	-36.1
	経常利益	2,912	6,528	5,476	2,523	2,055	60.3	2.2	38.2	32.9	-29.4
	設備投資	2,539	5,113	2,802	2,265	2,449	-29.6	65.5	65.6	-0.5	-3.5
	設備投資(除ソフトウェア)	2,412	4,865	2,707	2,079	2,361	-30.4	68.3	72.7	-1.1	-2.1
	在庫投資	1,405	-2,403	4,917	-1,002	4,653	0.1	*	*	*	231.1
	売上高営業利益率	3.1	6.6	6.2	2.9	2.3					
	売上高経常利益率	3.4	7.2	6.5	3.0	2.8					
	手元流動性	14.1	13.8	17.3	17.0	18.7					
	自己資本比率	31.0	32.7	39.7	39.5	39.3					