

連絡問合せ先
 財務総合政策研究所
 調査統計部調査統計課
 TEL 3581 - 4111
 (内線) 2226
 5325・5328
 直通 3581 - 8813
 財務省ホームページアドレス
<http://www.mof.go.jp/>

新聞発表表

平成15年12月4日

財務省

法人企業統計調査(平成15年7~9月)について

「四半期別法人企業統計調査」は、我が国の金融・保険業を除く資本金1,000万円以上の営利法人の仮決算計数を取りまとめたものである。

当調査結果から15年7~9月期の企業動向をみると、売上高については、製造業、非製造業ともに引き続き増収となった。経常利益については、製造業、非製造業ともに引き続き増益となった。また、設備投資については、製造業は引き続き増加となり、非製造業は減少に転じた。

[参考]

この調査は、金融・保険業を除く資本金1,000万円以上の営利法人を対象とした無作為抽出による標本調査(標本法人の調査結果に基づいて母集団法人の推計値を算出したもの)である。

資本金区分	1,000万円以上1億円未満	1億円以上10億円未満	10億円以上	合計
母集団法人数(社)	1,142,236	28,766	5,819	1,176,821
標本法人数(社)	8,523	10,031	5,805	24,359
回答法人数(社)	5,727	8,208	5,323	19,258
回答率(%)	67.2	81.8	91.7	79.1

1. 売上高と利益の動向（第1図、第2図）

第1表 売上高の推移

(1) 売上高（第1表）

売上高は311兆3,322億円で、前年同期（304兆6,289億円）を6兆7,033億円上回り、対前年同期増加率（以下「増加率」という）は2.2%（前期2.4%）となった。

業種別にみると、製造業では、食料品などで減収となったものの、輸送用機械、一般機械などで増収となったことから、製造業全体では1.3%（同3.9%）の増収となった。一方、非製造業では、卸売・小売業、不動産業などで減収となったものの、サービス業、運輸・通信業などで増収となったことから、非製造業全体では2.6%（同1.8%）の増収となった。

資本金階層別の増加率をみると、資本金10億円以上の階層は0.6%（同2.5%）、資本金1億円以上10億円未満の階層は5.3%（同3.8%）、資本金1,000万円以上1億円未満の階層は3.8%（同1.9%）となった。

（単位：億円、%）

区 分	14		15		15		15		15	
	7~9	増加率	10~12	増加率	1~3	増加率	4~6	増加率	7~9	増加率
全 産 業	3,046,289	6.9	3,128,331	5.0	3,272,442	1.4	2,959,707	2.4	3,113,322	2.2
製 造 業	926,767	2.1	951,840	2.6	972,600	3.6	904,521	3.9	938,990	1.3
食 料 品	115,541	1.5	118,960	6.2	99,017	4.2	105,279	7.4	103,970	10.0
出 版 ・ 印 刷	47,189	2.8	52,306	3.8	52,224	9.7	48,272	1.7	47,895	1.5
化 学	86,023	4.0	89,622	1.2	87,993	10.2	84,484	2.2	83,455	3.0
金 属 製 品	41,178	9.8	43,560	9.6	45,983	2.9	35,801	4.4	44,613	8.3
一 般 機 械	61,309	4.0	56,186	2.8	70,735	1.6	60,633	22.5	68,030	11.0
電 気 機 械	177,960	10.3	173,032	0.8	191,109	1.3	163,647	0.2	171,407	3.7
輸 送 用 機 械	125,605	8.5	129,534	17.7	134,305	4.9	138,142	20.4	142,407	13.4
非 製 造 業	2,119,522	8.8	2,176,491	8.0	2,299,842	3.3	2,055,185	1.8	2,174,322	2.6
建 設 業	263,528	8.5	283,702	5.4	373,467	4.0	241,855	2.9	267,783	1.6
卸 売 ・ 小 売 業	1,178,113	6.9	1,219,845	7.7	1,205,099	2.8	1,142,246	0.8	1,174,390	0.3
不 動 産 業	75,868	17.6	77,227	34.3	93,387	38.6	71,373	1.6	72,863	4.0
運 輸 ・ 通 信 業	191,375	0.6	187,916	2.6	179,710	2.0	177,166	0.4	199,638	4.3
電 気 業	42,605	3.3	36,713	3.8	40,398	2.2	35,680	0.6	40,152	5.8
サ ー ビ ス 業	349,103	22.6	348,111	21.8	384,001	12.0	369,190	6.5	401,826	15.1
資 本 金 別										
10 億 円 以 上	1,287,605	2.3	1,270,273	0.9	1,397,206	2.2	1,198,460	2.5	1,280,249	0.6
1 億 円 ~ 10 億 円	503,568	0.4	506,375	3.4	526,089	3.0	502,700	3.8	530,104	5.3
1,000 万 円 ~ 1 億 円	1,255,116	13.6	1,351,683	12.5	1,349,146	6.3	1,258,547	1.9	1,302,970	3.8

（注）増加率は対前年同期増加率である。

（参考）季節調整済前期比増加率

(%)

区 分	14		15		15	
	7~9	10~12	1~3	4~6	7~9	
全 産 業	0.2	0.4	0.5	1.3	0.2	
製 造 業	1.4	1.2	0.1	1.1	1.1	
非 製 造 業	0.3	0.1	0.7	1.4	0.8	

(2) 経常利益（第2表）

経常利益は7兆8,960億円で、前年同期（7兆2,168億円）を6,792億円上回り、増加率は9.4%（前期13.6%）となった。

業種別にみると、製造業では、化学、金属製品などで減益となったもの、電気機械、一般機械などで増益となったことから、製造業全体では16.3%（同36.3%）の増益となった。一方、非製造業では、建設業、電気業などで減益となったものの、運輸・通信業、不動産業などで増益となったことから、非製造業全体では5.0%（同1.6%）の増益となった。

資本金階層別の増加率をみると、資本金10億円以上の階層は12.2%（同16.4%）、資本金1億円以上10億円未満の階層は11.1%（同21.9%）、資本金1,000万円以上1億円未満の階層は1.2%（同7.2%）となった。

（参考）営業利益の推移

（単位：億円、%）

区 分	14		15		15		4-6		7-9	
	7-9	増加率	10-12	増加率	1-3	増加率	増加率	増加率	増加率	
全 産 業	78,063	11.7	91,001	14.2	112,237	11.7	83,137	4.6	86,104	10.3
製 造 業	29,503	39.2	41,679	71.2	39,819	37.8	31,020	21.3	34,982	18.6
非製造業	48,560	0.3	49,322	10.9	72,418	1.2	52,117	3.3	51,122	5.3

第2表 経常利益の推移

（単位：億円、%）

区 分	14		15		15		4-6		7-9	
	7-9	増加率	10-12	増加率	1-3	増加率	増加率	増加率	増加率	
全 産 業	72,168	20.5	90,441	22.7	103,277	10.0	86,860	13.6	78,960	9.4
製 造 業	28,110	48.8	41,787	72.7	37,953	36.6	35,913	36.3	32,688	16.3
食 料 品	3,242	10.4	5,653	6.3	1,509	47.3	3,551	14.1	2,910	10.2
出 版 ・ 印 刷	528	1362.8	1,553	5.1	2,687	12.9	1,697	204.6	353	33.1
化 学	6,722	22.4	9,202	11.6	4,847	1.8	7,846	9.4	5,899	12.2
金 属 製 品	1,026	145.4	1,548	22.7	2,219	660.6	920	12.2	322	68.6
一 般 機 械	1,667	27.7	1,317	426.5	3,257	1.1	2,249	*	2,572	54.3
電 気 機 械	791	*	3,956	*	4,461	*	3,306	61.2	4,227	434.6
輸 送 用 機 械	6,057	39.8	7,569	110.4	7,336	8.6	7,215	23.9	6,650	9.8
非 製 造 業	44,058	7.5	48,654	1.7	65,324	1.2	50,948	1.6	46,272	5.0
建 設 業	620	210.1	1,011	*	19,399	2.0	356	*	1,181	290.4
卸 売 ・ 小 売 業	16,765	12.4	17,044	19.3	21,179	8.3	18,622	10.3	15,746	6.1
不 動 産 業	4,398	18.3	4,183	8.6	6,794	32.2	6,988	1.4	6,044	37.4
運 輸 ・ 通 信 業	5,970	157.2	13,703	115.6	2,180	22.8	9,877	30.6	8,762	46.8
電 気 業	5,819	4.8	1,275	38.3	364	*	1,982	39.6	4,741	18.5
サ ー ビ ス 業	9,865	28.8	10,919	27.2	13,227	9.9	11,483	15.9	11,256	14.1
資 本 金 別										
10 億 円 以 上	44,999	29.3	53,585	51.4	45,737	22.5	46,456	16.4	50,471	12.2
1 億 円 ～ 10 億 円	10,123	18.8	11,398	39.1	15,421	12.7	9,963	21.9	11,246	11.1
1,000 万 円 ～ 1 億 円	17,047	3.0	25,458	15.4	42,119	1.7	30,442	7.2	17,243	1.2

（注）増加率は対前年同期増加率である。なお、*印は前年同期計数がマイナスのため算出できなかったものである。

（参考）季節調整済前期比増加率（経常利益）

（%）

区 分	14		15		15	
	7-9	10-12	1-3	4-6	7-9	
全 産 業	6.1	3.7	2.1	5.0	2.6	
製 造 業	17.6	13.5	9.0	11.1	1.9	
非 製 造 業	0.1	2.5	2.9	1.0	3.1	

(3) 利益率（第3表）

売上高経常利益率は2.5%(前年同期2.4%、前期2.9%)となった。

業種別にみると、製造業は3.5%(前年同期3.0%、前期4.0%)、

非製造業は2.1%(前年同期2.1%、前期2.5%)となった。

第3表 売上高経常利益率の推移

(単位：%)

区 分	14		15		
	7~9	10~12	1~3	4~6	7~9
全 産 業	2.4	2.9	3.2	2.9	2.5
製 造 業	3.0	4.4	3.9	4.0	3.5
食 料 品	2.8	4.8	1.5	3.4	2.8
出 版 ・ 印 刷	1.1	3.0	5.1	3.5	0.7
化 学	7.8	10.3	5.5	9.3	7.1
金 属 製 品	2.5	3.6	4.8	2.6	0.7
一 般 機 械	2.7	2.3	4.6	3.7	3.8
電 気 機 械	0.4	2.3	2.3	2.0	2.5
輸 送 用 機 械	4.8	5.8	5.5	5.2	4.7
非 製 造 業	2.1	2.2	2.8	2.5	2.1
建 設 業	0.2	0.4	5.2	0.1	0.4
卸 売 ・ 小 売 業	1.4	1.4	1.8	1.6	1.3
不 動 産 業	5.8	5.4	7.3	9.8	8.3
運 輸 ・ 通 信 業	3.1	7.3	1.2	5.6	4.4
電 気 業	13.7	3.5	0.9	5.6	11.8
サ ー ビ ス 業	2.8	3.1	3.4	3.1	2.8
資 本 金 別					
10 億 円 以 上	3.5	4.2	3.3	3.9	3.9
1 億 円 ~ 10 億 円	2.0	2.3	2.9	2.0	2.1
1,000万円 ~ 1億円	1.4	1.9	3.1	2.4	1.3

2. 投資の動向（第3図）

第4表 設備投資の推移

(1) 設備投資（第4表）

設備投資額は9兆2,697億円で、増加率は0.4%(前期6.4%)となった。

業種別にみると、製造業は、食料品などで減少したものの、輸送用機械、出版・印刷などで増加したことから、製造業全体では7.7%(同3.8%)の増加となった。一方、非製造業では、運輸・通信業、サービス業などで増加したものの、電気業、建設業などで減少したことから、非製造業全体では3.1%(同7.7%)の減少となった。

資本金階層別の増加率をみると、資本金10億円以上の階層は2.0%(同4.2%)、資本金1億円以上10億円未満の階層は1.1%(同0.4%)、資本金1,000万円以上1億円未満の階層は2.6%(同17.3%)となった。

なお、ソフトウェア投資額は7,452億円となり、ソフトウェア投資を含んだ設備投資額は10兆149億円で、増加率は1.5%となった。

(参考) 季節調整済前期比増加率(ソフトウェアを除く) (%)

区分	14 7~9	10~12	15 1~3	4~6	7~9
全産業	0.7	2.2	1.8	4.4	3.8
製造業	3.0	2.8	0.8	4.3	1.6
非製造業	2.4	1.9	2.2	4.4	6.2

(単位: 億円、%)

区分	14		10~12		15		4~6		7~9	
	7~9	増加率	10~12	増加率	1~3	増加率	4~6	増加率	7~9	増加率
全産業	92,361 (98,697)	13.9 (12.2)	95,096 (100,652)	1.8 (0.6)	107,230 (115,855)	3.0 (1.7)	83,119 (88,343)	6.4 (6.3)	92,697 (100,149)	0.4 (1.5)
製造業	29,267 (31,553)	23.1 (21.7)	27,581 (29,285)	10.8 (9.3)	31,605 (34,643)	5.5 (4.9)	26,377 (28,088)	3.8 (4.7)	31,528 (33,850)	7.7 (7.3)
食料品	3,567 (3,622)	7.1 (6.9)	3,050 (3,137)	7.1 (6.7)	3,053 (3,178)	11.1 (12.5)	2,290 (2,431)	26.5 (23.6)	2,572 (2,679)	27.9 (26.1)
出版・印刷	1,360 (1,471)	10.5 (2.8)	1,010 (1,079)	31.2 (31.2)	870 (989)	39.3 (35.8)	1,259 (1,330)	42.5 (42.3)	1,923 (2,043)	41.4 (38.9)
化学	3,820 (4,096)	14.8 (11.8)	3,436 (3,656)	15.1 (12.2)	4,798 (5,060)	9.9 (6.7)	3,037 (3,238)	12.3 (10.4)	4,023 (4,340)	5.3 (6.0)
金属製品	786 (815)	46.3 (46.0)	1,210 (1,278)	25.6 (24.1)	1,068 (1,117)	37.2 (36.8)	726 (746)	31.3 (31.4)	1,223 (1,255)	55.7 (54.0)
一般機械	1,451 (1,591)	33.3 (30.6)	1,642 (1,799)	3.3 (9.7)	1,518 (1,804)	2.1 (5.0)	1,369 (1,478)	34.3 (32.6)	1,744 (2,017)	20.2 (26.8)
電気機械	5,902 (7,033)	33.8 (30.7)	4,831 (5,586)	12.8 (9.4)	5,572 (7,105)	16.0 (12.8)	5,109 (5,804)	7.3 (8.2)	6,220 (7,123)	5.4 (1.3)
輸送用機械	4,410 (4,524)	10.4 (10.5)	4,189 (4,298)	2.8 (3.7)	6,054 (6,359)	18.0 (18.5)	4,838 (5,103)	18.2 (22.2)	5,828 (6,076)	32.1 (34.3)
非製造業	63,094 (67,145)	8.8 (6.9)	67,515 (71,367)	2.4 (3.5)	75,625 (81,212)	1.9 (0.2)	56,742 (60,255)	7.7 (7.0)	61,168 (66,298)	3.1 (1.3)
建設業	3,210 (3,374)	17.4 (14.9)	2,321 (2,441)	19.8 (17.5)	3,408 (3,841)	29.0 (23.2)	1,763 (1,827)	14.2 (14.3)	1,919 (2,045)	40.2 (39.4)
卸売・小売業	10,235 (11,142)	10.3 (7.1)	10,014 (10,916)	14.6 (12.2)	9,555 (10,399)	26.0 (25.3)	9,031 (9,560)	8.4 (7.6)	9,490 (10,558)	7.3 (5.2)
不動産業	3,380 (3,424)	5.6 (6.7)	5,859 (5,882)	54.7 (53.4)	5,844 (5,890)	6.9 (8.4)	4,867 (4,909)	51.5 (51.3)	2,973 (3,003)	12.0 (12.3)
運輸・通信業	11,451 (12,320)	24.2 (21.6)	10,106 (10,727)	3.1 (2.6)	16,966 (17,983)	7.8 (8.9)	10,147 (10,599)	0.3 (4.6)	13,163 (13,924)	14.9 (13.0)
電気業	5,742 (5,763)	3.1 (2.8)	6,323 (6,329)	12.7 (12.7)	6,237 (6,260)	31.5 (31.5)	4,378 (4,381)	21.6 (21.7)	4,449 (4,454)	22.5 (22.7)
サービス業	27,521 (29,514)	0.7 (0.8)	31,263 (33,378)	9.9 (11.2)	31,988 (35,147)	21.4 (23.6)	24,944 (27,347)	14.1 (14.8)	27,917 (31,019)	1.4 (5.1)
資本金別										
10億円以上	54,521 (59,047)	17.0 (15.0)	56,092 (59,647)	1.3 (0.4)	68,259 (74,015)	3.6 (2.6)	50,349 (53,898)	4.2 (4.3)	55,617 (60,541)	2.0 (2.5)
1億円~10億円	14,588 (15,591)	15.6 (14.9)	14,962 (16,147)	1.3 (0.4)	14,817 (16,290)	3.3 (2.6)	12,820 (13,855)	0.4 (1.4)	14,426 (15,645)	1.1 (0.3)
1,000万円~1億円	23,252 (24,059)	4.1 (2.5)	24,042 (24,858)	4.7 (3.4)	24,153 (25,550)	1.2 (1.8)	19,950 (20,590)	17.3 (15.7)	22,654 (23,962)	2.6 (0.4)

(注) 1. 増加率は対前年同期増加率である。

2. 設備投資の()書きは、ソフトウェア投資を含んだものである(平成13年7-9月期以降)。

(2) 在庫投資（第5表）

在庫投資額は 1兆1,637億円（前年同期 2兆7,244億円）となつた。

業種別にみると、製造業の投資額は 8,977億円（同 1兆4,374億円）、非製造業の投資額は 2,659億円（同 1兆2,870億円）となつた。

また、在庫率は8.0%（同8.8%）となった。

第5表 在庫投資と在庫率の推移

（単位：億円、%）

区 分	14		10~12		15		4~6		7~9	
	7~9	増加率		増加率	1~3	増加率	増加率		増加率	
全 産 業	27,244	*	51,783	20.8	121,318	*	45,849	45.0	11,637	*
製品・商品 仕掛品 原材料	17,099	*	5,864	40.2	23,989	*	12,591	119.8	6,607	*
	9,162	*	47,456	13.3	97,653	*	32,285	22.3	1,484	*
	983	*	1,537	276.9	324	*	973	*	3,546	*
製 造 業	14,374	*	9,049	38.6	32,115	*	16,047	11.2	8,977	*
非 製 造 業	12,870	*	42,734	27.4	89,204	*	29,803	73.4	2,659	*
建 設 業	261	*	32,450	23.3	60,216	*	9,615	27.0	6,599	*
卸 売 ・ 小 売 業	3,485	*	8,798	12.9	14,692	*	4,375	16.9	3,378	*
不 動 産 業	6,583	12,401.1	3,937	6301.7	4,464	*	9,406	566.6	3,893	*
在 庫 率	8.8		9.1		7.7		8.8		8.0	

（注）1．増加率は対前年同期増加率である。なお、*印は前年同期計数がマイナスのため算出できなかったものである。

2．在庫率 = $\frac{\text{棚卸資産(期末)}}{\text{売上高} \times 4} \times 100$

3．在庫投資 = 調査対象期間中の棚卸資産増加額

3. 資金事情（第6表）

受取手形・売掛金は186兆3,917億円（増加率 2.1%）、支払手形・買掛金は153兆7,224億円（同 1.2%）となった。

短期借入金は179兆3,753億円（同 7.6%）、長期借入金は230兆4,313億円（同 8.5%）となった。

現金・預金は121兆1,684億円（同4.9%）、有価証券は15兆1,517億円（同4.6%）となった。

また、手元流動性は11.0%（前年同期10.8%）となった。

第6表 資金関連項目の推移（全産業）

（単位：億円、%）

区 分	14		15		15		15		15	
	7~9	増加率	10~12	増加率	1~3	増加率	4~6	増加率	7~9	増加率
受取手形・売掛金	1,904,477	6.5	2,026,165	1.3	2,058,510	2.1	1,864,285	5.2	1,863,917	2.1
支払手形・買掛金	1,555,550	8.9	1,694,483	3.1	1,680,143	3.6	1,556,012	3.8	1,537,224	1.2
短期借入金	1,940,677	3.8	1,918,738	1.5	1,927,920	4.2	1,790,989	7.3	1,793,753	7.6
長期借入金	2,518,042	6.0	2,641,301	4.8	2,497,265	6.0	2,396,547	8.8	2,304,313	8.5
現金・預金	1,154,666	4.7	1,199,820	3.0	1,265,832	0.6	1,212,012	1.4	1,211,684	4.9
有 価 証 券	144,916	27.6	144,302	9.2	141,897	2.3	151,586	2.7	151,517	4.6
手 元 流 動 性	10.8		10.7		10.7		11.6		11.0	

（注）1. 受取手形・売掛金、支払手形・買掛金、短期借入金、長期借入金、現金・預金、有価証券は期末残高である。

2. 有価証券は流動資産中の有価証券である。

3. 増加率は対前年同期増加率である。

4. 手元流動性 = $\frac{(\text{現金} \cdot \text{預金} + \text{有価証券})(\text{期首} \cdot \text{期末平均})}{\text{売上高} \times 4} \times 100$

4. 自己資本比率（第7表、第4図）

自己資本比率は29.0%（前年同期26.8%）となった。

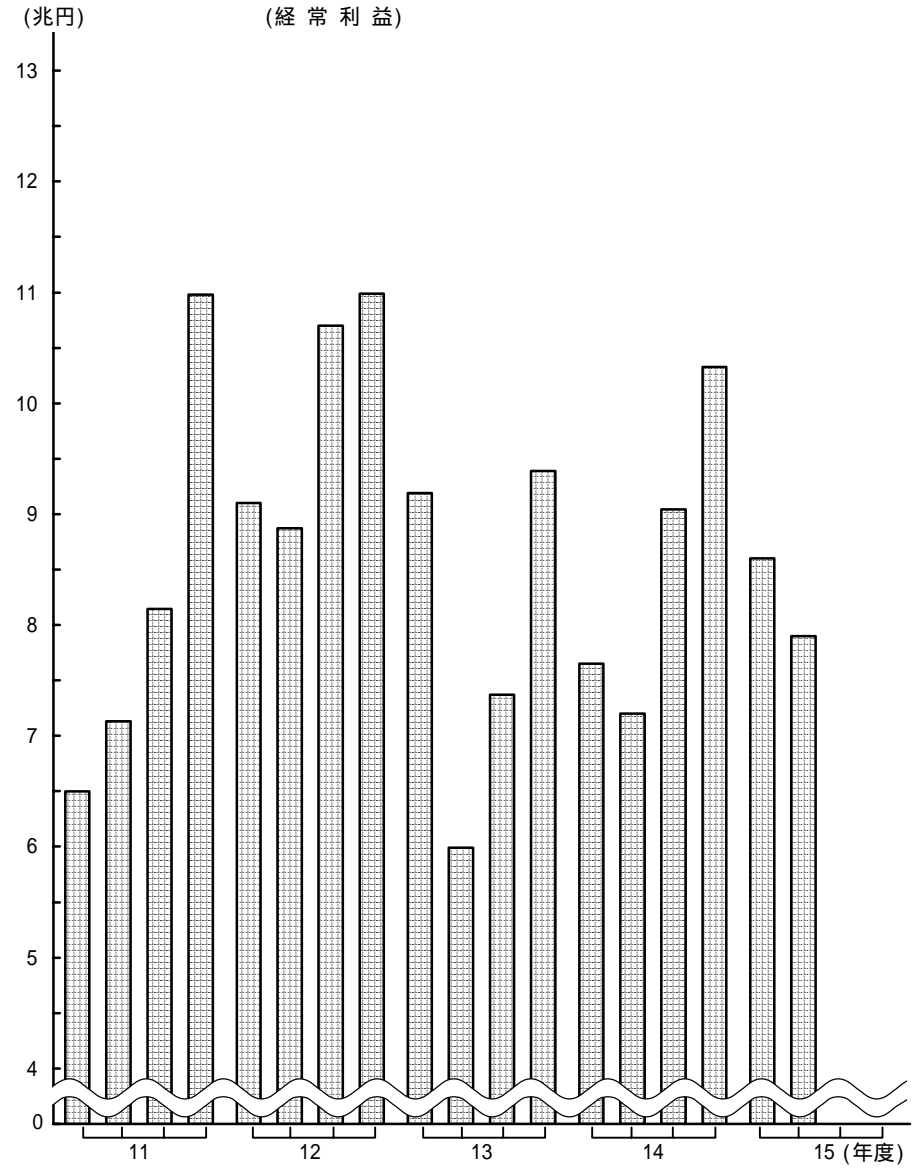
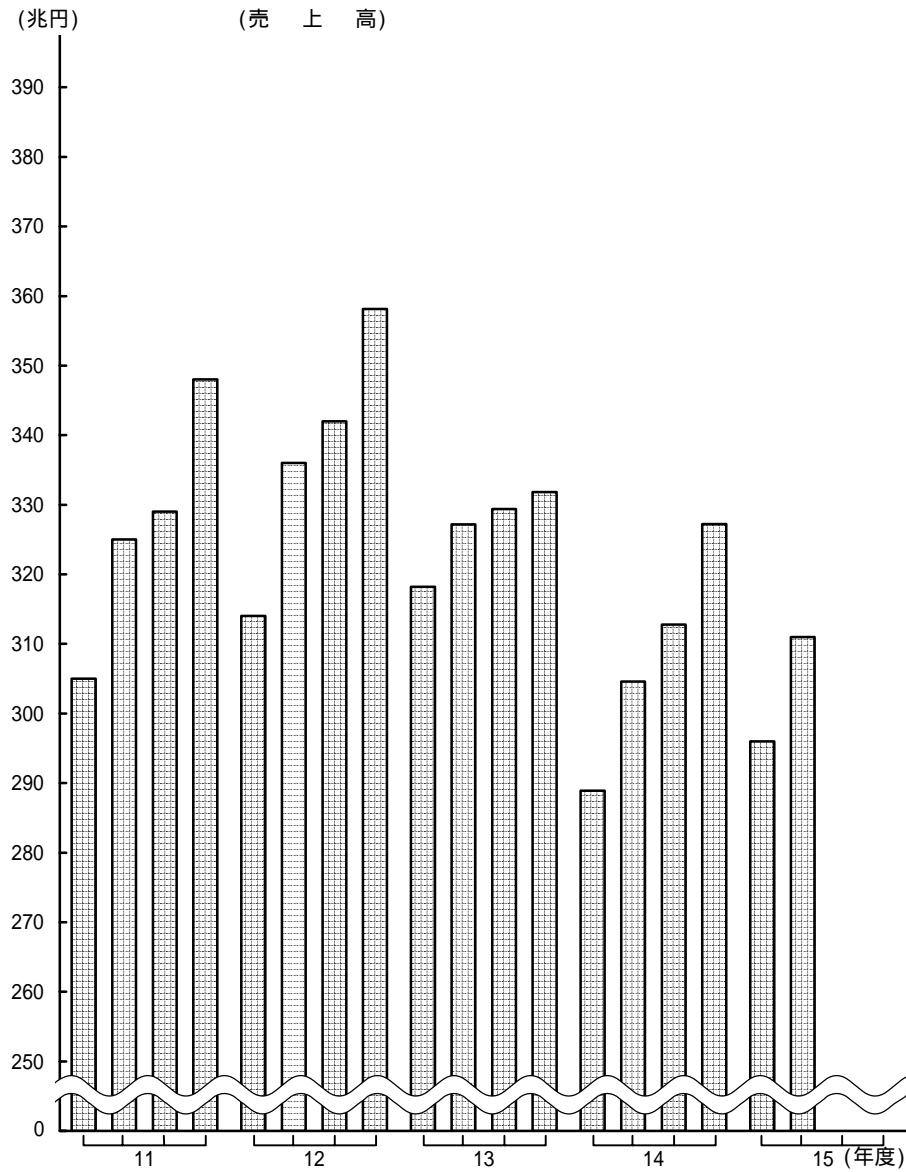
第7表 自己資本比率の推移

（単位：%）

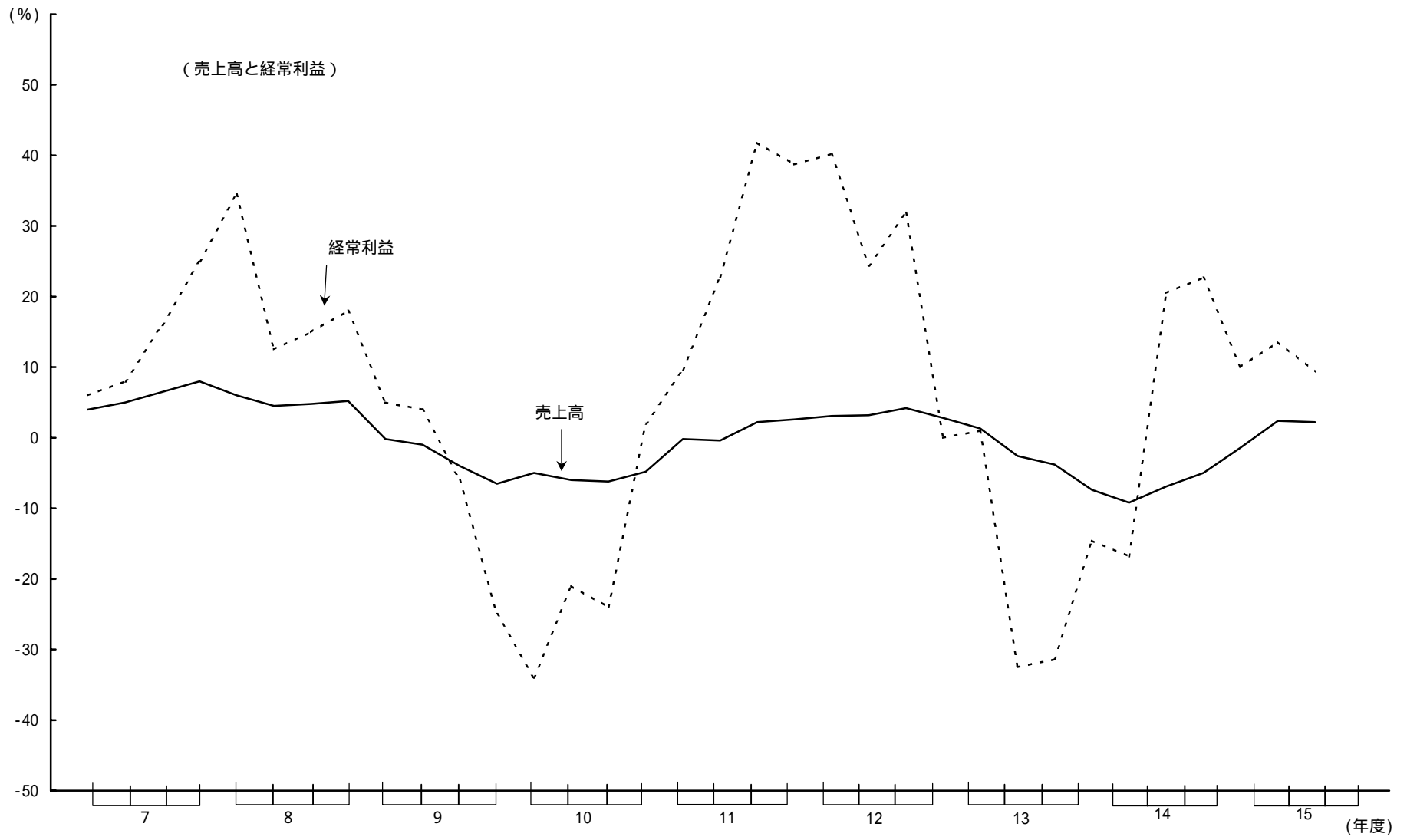
区 分	14		15		15	
	7~9	10~12	1~3	4~6	7~9	7~9
全 産 業	26.8	26.6	27.7	28.6	29.0	29.0
資 本 金 別						
10 億 円 以 上	33.9	33.3	33.9	34.6	35.4	35.4
1 億 円 ~ 10 億 円	22.4	22.7	24.1	24.1	23.9	23.9
1,000万円 ~ 1億円	19.3	19.5	21.4	22.2	22.6	22.6

（注）自己資本比率 = $\frac{\text{自己資本}}{\text{総資本}} \times 100$

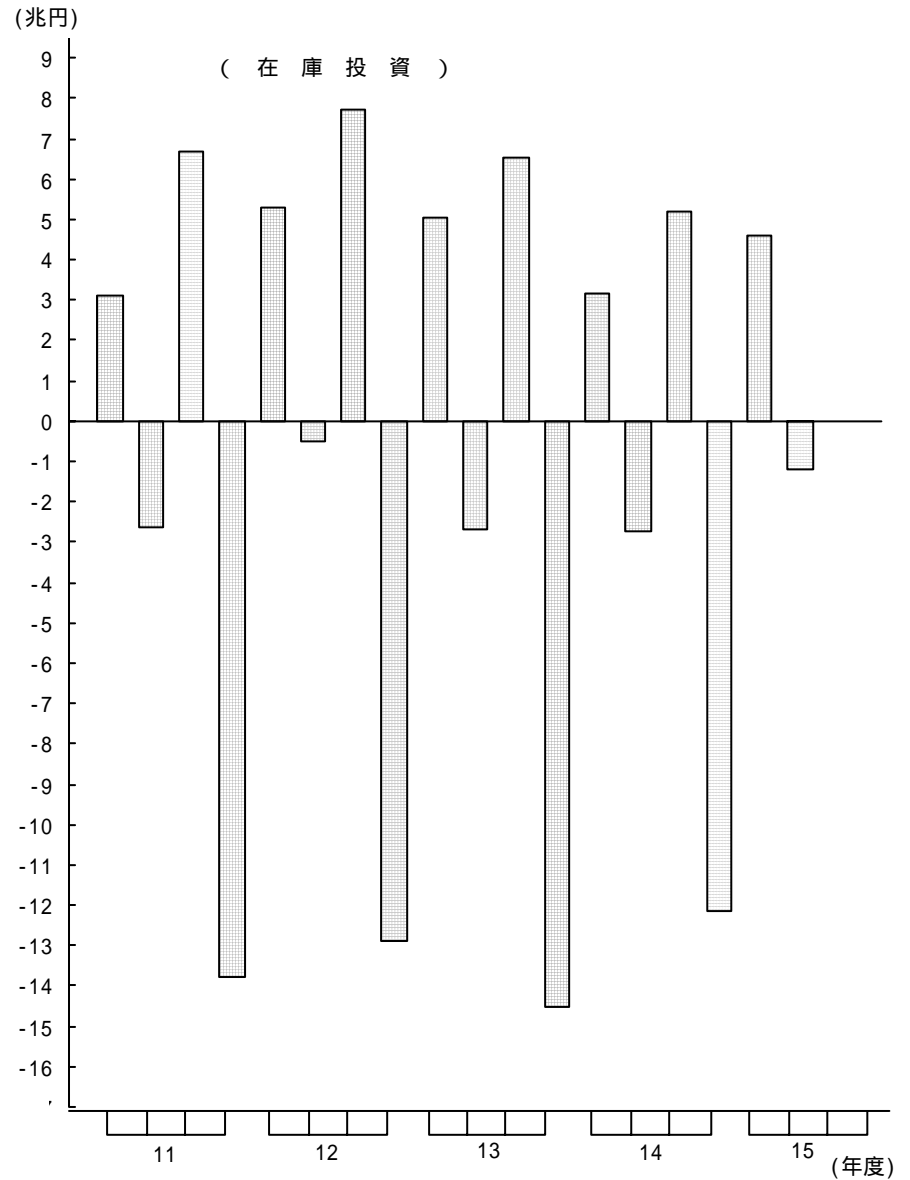
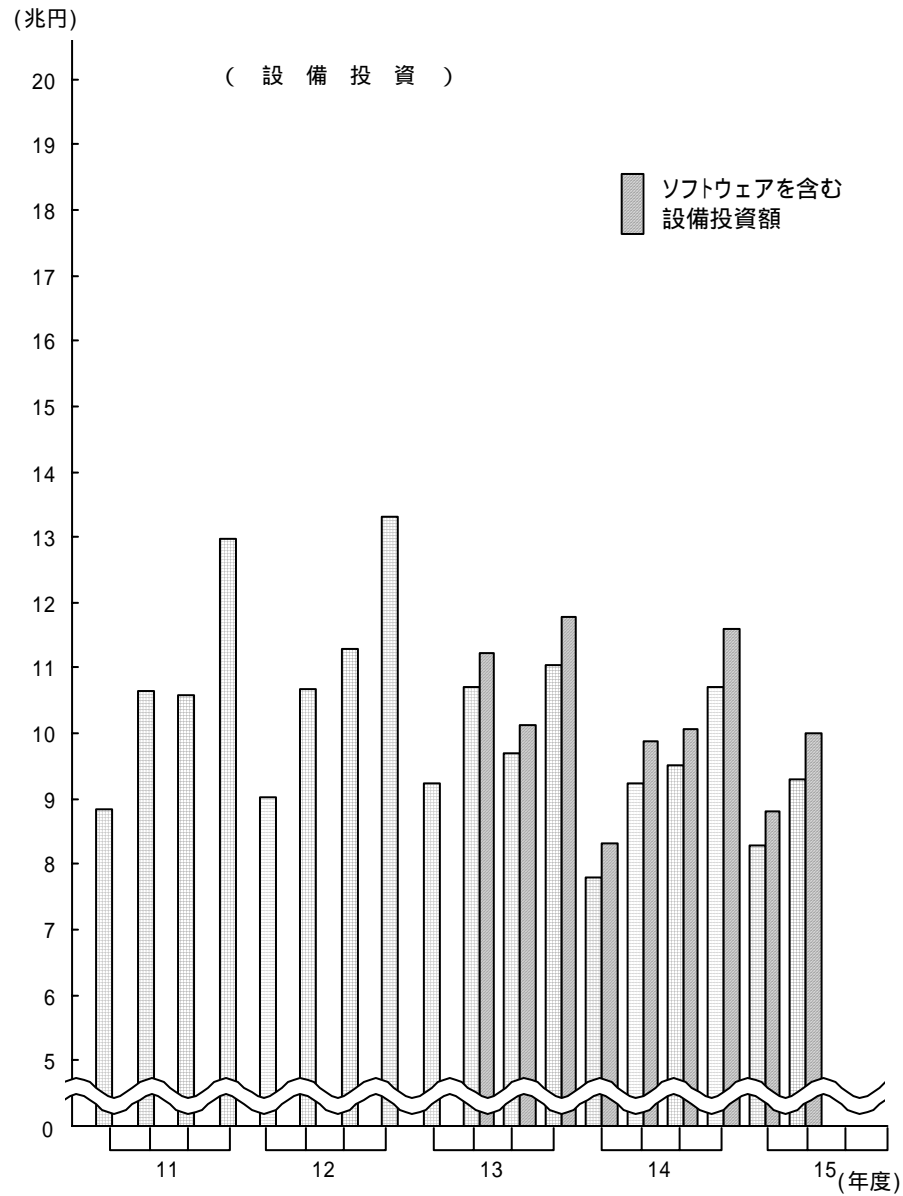
第 1 図 売上高と経常利益



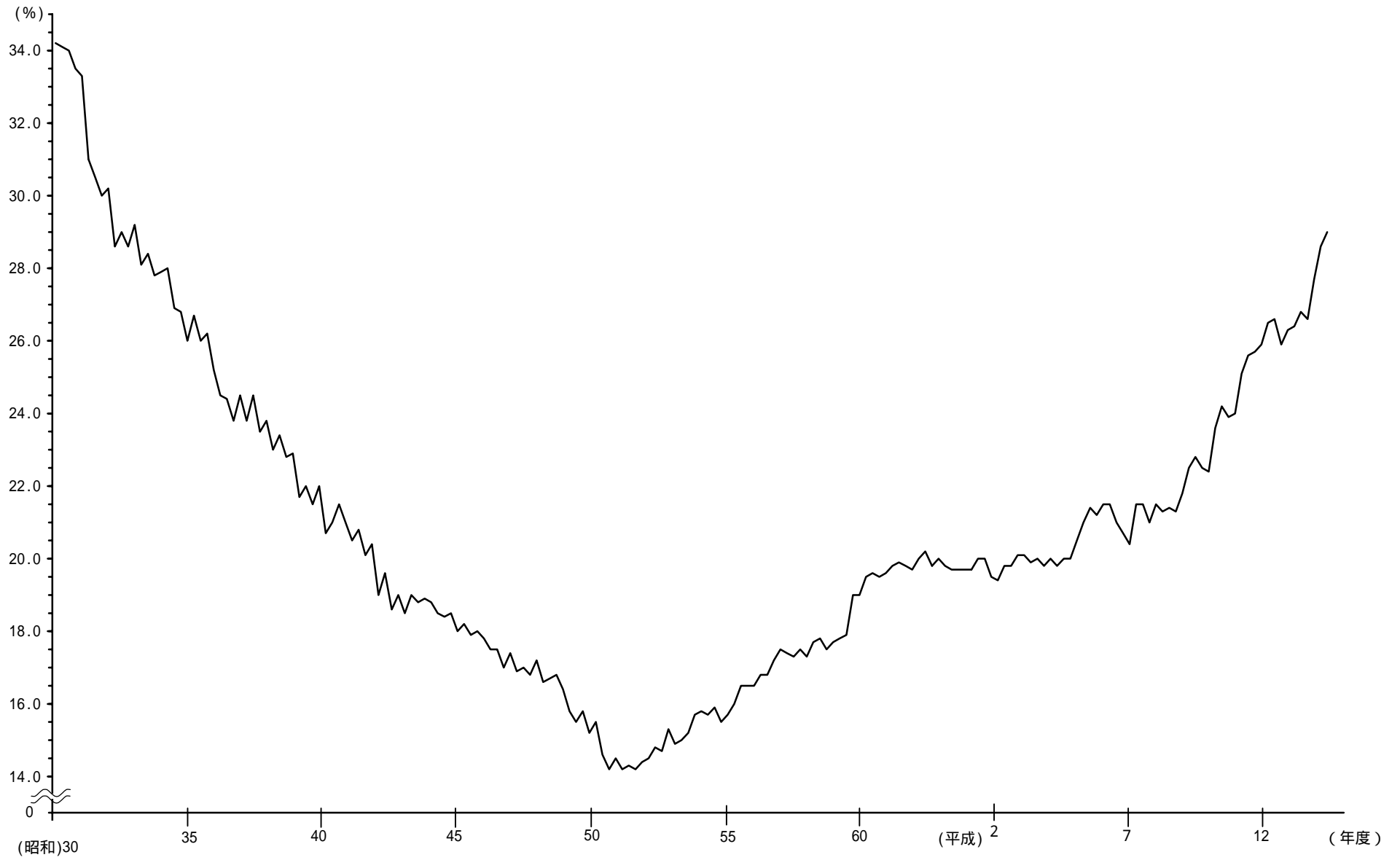
第 2 図 対 前 年 同 期 増 加 率



第3図 設備投資と在庫投資



第4図 自己資本比率の推移



(参考)

四半期別法人企業統計調査の季節調整方法について

1. 採用した季節調整法

() 法人企業統計の季節調整法

米国商務省センサス局で開発している X-12-ARIMA (2002) (Version0.2.9) を用いて季節調整系列を作成しています。

() RegARIMA モデルの選択

X-12-ARIMA 中の RegARIMA モデルにおける階差次数・季節階差次数はそれぞれ 1 に固定し、他の次数は 2 以下の範囲内で AIC (赤池情報量規準) の最小化により定めています。なお、平成 15 年 4-6 月期にモデルの見直しをしています。

() 選択された RegARIMA モデル

対象項目、業種ごとに右記のスペックを使用しています。

変化点・異常値分析の結果、売上高と経常利益の非製造業については、平成元年 1-3 月期、4-6 月期および平成 9 年 1-3 月期を变化時点として消費税効果をモデルに取り入れています。また、曜日効果については取り入れていません。

データ利用期間は昭和 60 年 4-6 月期以降、先行き予測期間は 4 期 (1 年分) です。

		RegARIMA モデル	消費税効果
売上高	製造業	(211)(211)	なし
	非製造業	(212)(010)	あり
経常利益	製造業	(211)(011)	なし
	非製造業	(110)(012)	あり
設備投資	製造業	(212)(012)	なし
	非製造業	(212)(011)	なし

2. 季節調整を採用した対象項目

() 対象項目は売上高、経常利益、設備投資の 3 項目です。

() 業種については、全産業、製造業、非製造業の 3 系列とし、資本金規模はそれぞれ全規模のみとしています。

全産業については、製造業と非製造業の季節調整値の合計によっています。

3. 季節調整済前期比増加率の公表方法

毎四半期ごとに、新たなデータを追加して RegARIMA モデルによる推定を行い、当該調査期の季節調整済前期比増加率を公表します。

また、過去の季節調整済前期比増加率の改訂を、毎回の季報発表時に遡及して行います。

1. 全産業 資産・負債・資本，及び損益

(単位:億円,%)

項目	年 期	実 績					対 前 年 同 期 増 加 率				
		2002		2003			2002		2003		
		7- 9	10-12	1- 3	4- 6	7- 9	7- 9	10-12	1- 3	4- 6	7- 9
推 計 法 人 数		1,207,229	1,206,983	1,206,727	1,177,509	1,176,821	-0.1	-0.1	-0.1	-2.5	-2.5
流 動 資 産		5,248,226	5,608,553	5,459,731	5,229,112	5,175,035	-5.1	-1.8	-0.6	-4.6	-1.4
現金・預金		1,154,666	1,199,820	1,265,832	1,212,012	1,211,684	-4.7	-3.0	0.6	-1.4	4.9
受取手形・売掛金		1,904,477	2,026,165	2,058,510	1,864,285	1,863,917	-6.5	-1.3	-2.1	-5.2	-2.1
棚卸資産		1,072,755	1,144,773	1,003,325	1,042,718	993,168	-7.5	-6.4	-5.9	-5.9	-7.4
製品・商品		549,653	572,912	530,409	541,718	509,177	-7.8	-5.9	-6.0	-7.1	-7.4
仕掛品		394,611	444,577	345,358	366,859	356,467	-6.7	-6.7	-7.0	-7.6	-9.7
原材料・貯蔵品		128,491	127,284	127,557	134,141	127,525	-8.8	-7.9	-2.6	5.5	-0.8
有価証券		144,916	144,302	141,897	151,586	151,517	-27.6	-9.2	-2.3	2.7	4.6
固 定 資 産		6,730,750	6,819,762	6,736,001	6,747,490	6,742,478	-0.9	-0.2	-0.5	-1.1	0.2
土地		1,630,070	1,647,128	1,631,320	1,703,903	1,714,011	1.3	2.0	0.3	5.0	5.1
有形固定資産 (建設仮勘定を含む)		2,948,405	2,962,193	2,945,080	2,850,406	2,776,490	-2.3	-2.8	-1.7	-5.5	-5.8
投資有価証券		1,075,598	1,082,763	1,063,136	1,099,683	1,140,567	-6.6	-3.9	-4.6	1.3	6.0
資 産 合 計		12,009,808	12,462,033	12,222,912	11,999,559	11,942,217	-2.7	-1.0	-0.5	-2.7	-0.6
流 動 負 債		4,785,537	4,997,593	4,899,863	4,708,603	4,679,892	-2.9	-1.5	-0.5	-3.5	-2.2
支払手形・買掛金		1,555,550	1,694,483	1,680,143	1,556,012	1,537,224	-8.9	-3.1	-3.6	-3.8	-1.2
短期借入金		1,940,677	1,918,738	1,927,920	1,790,989	1,793,753	3.8	1.5	4.2	-7.3	-7.6
固 定 負 債		4,002,937	4,152,664	3,937,350	3,862,514	3,796,991	-3.1	-2.2	-4.7	-7.8	-5.1
社債		519,409	544,246	517,277	525,361	509,818	-4.1	-3.8	-1.6	-6.4	-1.8
長期借入金		2,518,042	2,641,301	2,497,265	2,396,547	2,304,313	-6.0	-4.8	-6.0	-8.8	-8.5
資 本		3,219,306	3,309,726	3,383,700	3,426,231	3,463,005	-2.0	1.4	4.9	5.1	7.6
資 本 金		821,384	819,866	819,894	838,306	823,318	1.0	1.3	1.3	1.2	0.2
受取手形・割引残高		106,680	108,194	103,601	99,497	89,369	-14.5	-11.9	-14.1	-11.9	-16.2
売 上 高		3,046,289	3,128,331	3,272,442	2,959,707	3,113,322	-6.9	-5.0	-1.4	2.4	2.2
売 上 原 価		2,372,901	2,441,018	2,565,634	2,284,893	2,421,226	-7.3	-5.1	-1.4	2.1	2.0
販売費及び一般管理費		595,325	596,312	594,571	591,677	605,992	-7.2	-7.2	-3.3	3.7	1.8
営 業 利 益		78,063	91,001	112,237	83,137	86,104	11.7	14.2	11.7	4.6	10.3
受 取 利 息 等		8,432	10,425	9,095	11,846	8,189	-15.0	35.4	-16.2	6.5	-2.9
支 払 利 息 ・ 割 引 料		25,795	23,718	25,582	23,065	23,465	-11.9	-9.4	-6.7	-8.8	-9.0
経 常 利 益		72,168	90,441	103,277	86,860	78,960	20.5	22.7	10.0	13.6	9.4
減 価 償 却 費		93,911	94,312	102,413	86,811	97,147	2.9	5.1	0.5	-5.6	3.4
人 件 費		426,234	438,438	402,846	415,982	420,469	-5.3	-6.7	-4.2	-0.7	-1.4
人 員 (百人)		337,557	338,402	334,935	349,343	346,258	-5.0	-5.7	-4.6	2.5	2.6

2. 全産業 規模別主要項目

(単位:億円、%)

区分	項目	年 期	実 績					対 前 年 同 期 増 加 率				
			2002		2003		2002	2002	2003	2002	2003	
			7- 9	10-12	1- 3	4- 6						7- 9
一億円未満	売上高		1,255,115	1,351,683	1,349,146	1,258,547	1,302,970	-13.6	-12.5	-6.3	1.9	3.8
	営業利益		16,473	24,629	44,056	29,622	17,088	-4.5	-19.8	0.7	3.1	3.7
	経常利益		17,047	25,458	42,119	30,442	17,243	3.0	-15.4	-1.7	7.2	1.2
	設備投資		24,059	24,858	25,550	20,590	23,962	-2.5	-3.4	1.8	15.7	-0.4
	設備投資(除ソフトウェア)		23,252	24,042	24,153	19,950	22,654	-4.1	-4.7	-1.2	17.3	-2.6
	在庫投資		-2,940	5,624	-18,284	7,927	2,696	-199.4	-73.2	*	*	*
	売上高営業利益率		1.3	1.8	3.3	2.4	1.3					
	売上高経常利益率		1.4	1.9	3.1	2.4	1.3					
	手元流動性		14.0	13.5	14.5	14.8	14.5					
	自己資本比率		19.3	19.5	21.4	22.2	22.6					
一億円以上十億円未満	売上高		503,568	506,375	526,089	502,700	530,104	0.4	3.4	3.0	3.8	5.3
	営業利益		11,085	11,252	16,073	10,028	12,376	27.4	35.9	12.3	23.4	11.7
	経常利益		10,123	11,398	15,421	9,963	11,246	18.8	39.1	12.7	21.9	11.1
	設備投資		15,591	16,147	16,290	13,855	15,645	-14.9	0.4	-2.6	1.4	0.3
	設備投資(除ソフトウェア)		14,588	14,962	14,817	12,820	14,426	-15.6	1.3	-3.3	0.4	-1.1
	在庫投資		-1,427	12,327	-24,577	7,352	-1,601	*	-7.1	*	0.2	*
	売上高営業利益率		2.2	2.2	3.1	2.0	2.3					
	売上高経常利益率		2.0	2.3	2.9	2.0	2.1					
	手元流動性		9.2	9.0	8.7	9.3	8.5					
	自己資本比率		22.4	22.7	24.1	24.1	23.9					
十億円以上	売上高		1,287,605	1,270,273	1,397,206	1,198,460	1,280,249	-2.3	0.9	2.2	2.5	-0.6
	営業利益		50,506	55,120	52,108	43,487	56,640	14.9	35.3	22.9	2.0	12.1
	経常利益		44,999	53,585	45,737	46,456	50,471	29.3	51.4	22.5	16.4	12.2
	設備投資		59,047	59,647	74,015	53,898	60,541	-15.0	0.4	-2.6	4.3	2.5
	設備投資(除ソフトウェア)		54,521	56,092	68,259	50,349	55,617	-17.0	-1.3	-3.6	4.2	2.0
	在庫投資		-22,878	33,831	-78,456	30,570	-12,732	*	8.6	*	-1.9	*
	売上高営業利益率		3.9	4.3	3.7	3.6	4.4					
	売上高経常利益率		3.5	4.2	3.3	3.9	3.9					
	手元流動性		8.4	8.4	7.6	9.3	8.4					
	自己資本比率		33.9	33.3	33.9	34.6	35.4					
計	売上高		3,046,289	3,128,331	3,272,442	2,959,707	3,113,322	-6.9	-5.0	-1.4	2.4	2.2
	営業利益		78,063	91,001	112,237	83,137	86,104	11.7	14.2	11.7	4.6	10.3
	経常利益		72,168	90,441	103,277	86,860	78,960	20.5	22.7	10.0	13.6	9.4
	設備投資		98,697	100,652	115,855	88,343	100,149	-12.2	-0.6	-1.7	6.3	1.5
	設備投資(除ソフトウェア)		92,361	95,096	107,230	83,119	92,697	-13.9	-1.8	-3.0	6.4	0.4
	在庫投資		-27,244	51,783	-121,318	45,849	-11,637	*	-20.8	*	45.0	*
	売上高営業利益率		2.6	2.9	3.4	2.8	2.8					
	売上高経常利益率		2.4	2.9	3.2	2.9	2.5					
	手元流動性		10.8	10.7	10.7	11.6	11.0					
	自己資本比率		26.8	26.6	27.7	28.6	29.0					

(注) 1. 在庫投資の増加率の欄の*は前年同期の計数がマイナスであったため算出できなかったものである。

(現金・預金+有価証券)期首・期末平均
2. 手元流動性 = $\frac{\text{現金・預金+有価証券}}{\text{売上高}} \times 100$

3.業種別主要項目

(単位:億円、%)

区分	項目	実 績					対 前 年 同 期 増 加 率				
		2002		2003		2002	2003		2002	2003	
		7- 9	10-12	1- 3	4- 6		7- 9	7- 9		10-12	1- 3
全 産 業	売上高	3,046,289	3,128,331	3,272,442	2,959,707	3,113,322	-6.9	-5.0	-1.4	2.4	2.2
	営業利益	78,063	91,001	112,237	83,137	86,104	11.7	14.2	11.7	4.6	10.3
	経常利益	72,168	90,441	103,277	86,860	78,960	20.5	22.7	10.0	13.6	9.4
	設備投資	98,697	100,652	115,855	88,343	100,149	-12.2	-0.6	-1.7	6.3	1.5
	設備投資(除ソフトウェア)	92,361	95,096	107,230	83,119	92,697	-13.9	-1.8	-3.0	6.4	0.4
	在庫投資	-27,244	51,783	-121,318	45,849	-11,637	*	-20.8	*	45.0	*
	売上高営業利益率	2.6	2.9	3.4	2.8	2.8					
	売上高経常利益率	2.4	2.9	3.2	2.9	2.5					
	手元流動性	10.8	10.7	10.7	11.6	11.0					
	自己資本比率	26.8	26.6	27.7	28.6	29.0					
農 林 水 産 業	売上高	6,250	7,996	5,934	5,868	5,594	-2.6	14.7	-2.0	-12.3	-10.5
	営業利益	-191	636	-117	-280	41	*	*	-148.7	*	*
	経常利益	-93	679	-65	-189	129	-163.3	7,490.2	-117.7	*	*
	設備投資	244	307	208	333	259	-19.5	65.8	-8.0	80.6	6.2
	設備投資(除ソフトウェア)	218	296	191	332	244	-25.0	67.6	-11.1	85.1	11.8
	在庫投資	59	-104	-15	360	165	315.3	*	*	2,545.9	179.9
	売上高営業利益率	-3.1	8.0	-2.0	-4.8	0.7					
	売上高経常利益率	-1.5	8.5	-1.1	-3.2	2.3					
	手元流動性	15.5	12.5	17.4	15.0	14.2					
	自己資本比率	12.7	13.7	14.1	6.4	9.5					
(農 業)	売上高	3,005	3,817	3,330	3,637	3,041	24.0	30.1	39.3	10.2	1.2
	営業利益	-142	288	135	-211	-115	*	566.6	235.3	-749.0	*
	経常利益	-59	338	161	-127	-6	-170.2	731.8	82.1	-293.4	*
	設備投資	134	220	131	218	156	1.5	237.9	1.5	80.7	16.7
	設備投資(除ソフトウェア)	134	220	131	218	153	2.1	237.7	1.1	80.6	14.3
	在庫投資	-34	-19	-41	50	100	-231.9	*	*	*	*
	売上高営業利益率	-4.7	7.5	4.0	-5.8	-3.8					
	売上高経常利益率	-2.0	8.9	4.8	-3.5	-0.2					
	手元流動性	12.0	11.0	13.3	10.4	10.3					
	自己資本比率	20.2	20.8	22.3	9.2	14.7					
(林 業・狩 猟 業)	売上高	261	306	421	229	296	-6.2	2.0	25.6	-14.8	13.5
	営業利益	-19	-21	31	9	1	-282.1	*	167.8	*	*
	経常利益	-10	-17	37	10	-3	-195.2	*	30.6	*	*
	設備投資	12	13	15	3	4	177.8	51.2	223.8	-35.7	-62.1
	設備投資(除ソフトウェア)	12	13	15	3	4	188.1	51.2	231.0	-35.7	-62.1
	在庫投資	5	15	-31	-3	5	-37.6	*	*	-113.9	-1.7
	売上高営業利益率	-7.2	-6.9	7.3	3.8	0.3					
	売上高経常利益率	-3.8	-5.6	8.9	4.2	-1.0					
	手元流動性	26.5	21.4	15.8	28.0	22.1					
	自己資本比率	-3.5	-6.6	-11.9	32.7	24.6					

3.業種別主要項目

(単位:億円、%)

区分	項目	実 績					対前年同期増加率				
		2002		2003		2002	2003		2002	2003	
		7- 9	10-12	1- 3	4- 6		7- 9	7- 9		10-12	1- 3
(漁業・水産養殖業)	売上高営業利益	2,984	3,874	2,183	2,003	2,257	-19.7	3.6	-34.4	-35.8	-24.4
	経常利益	-30	369	-283	-78	155	*	*	-249.5	*	*
	設備投資	-24	358	-263	-71	137	-145.8	*	-203.7	*	*
	設備投資(除ソフトウェア)	98	73	61	112	99	-41.0	-34.0	-33.5	88.4	0.0
	在庫投資	73	63	46	112	87	-53.3	-38.9	-43.5	103.8	18.9
	売上高営業利益率	8.7	-100	57	313	60	*	*	*	7,611.3	-31.6
	売上高経常利益率	-1.0	9.5	-12.9	-3.9	6.9					
	手元流動性	-0.8	9.2	-12.1	-3.5	6.1					
	自己資本比率	18.1	13.3	24.1	21.8	18.3					
		8.4	9.6	10.3	-1.1	-0.1					
鉱 業	売上高営業利益	6,247	7,515	8,012	4,794	5,529	-6.5	10.3	26.9	-27.0	-11.5
	経常利益	745	1,488	1,862	731	922	15.4	50.6	130.1	-29.6	23.7
	設備投資	899	1,429	1,850	942	789	57.2	31.3	123.0	-16.5	-12.2
	設備投資(除ソフトウェア)	579	486	338	331	304	84.9	40.5	-29.5	-51.8	-47.5
	在庫投資	576	475	331	326	296	85.9	40.7	-30.6	-52.3	-48.5
	売上高営業利益率	32	8	140	32	54	-64.1	251.1	*	68.4	67.5
	売上高経常利益率	11.9	19.8	23.2	15.2	16.7					
	手元流動性	14.4	19.0	23.1	19.6	14.3					
	自己資本比率	30.4	42.1	35.8	37.3	35.2					
		48.2	48.0	48.1	43.4	44.1					
建 設 業	売上高営業利益	263,528	283,702	373,467	241,855	267,783	-8.5	-5.4	-4.0	2.9	1.6
	経常利益	767	-587	20,166	104	-665	66.5	*	3.9	*	-186.8
	設備投資	620	-1,011	19,399	356	-1,181	210.1	*	2.0	*	-290.4
	設備投資(除ソフトウェア)	3,374	2,441	3,841	1,827	2,045	-14.9	-17.5	-23.2	-14.3	-39.4
	在庫投資	3,210	2,321	3,408	1,763	1,919	-17.4	-19.8	-29.0	-14.2	-40.2
	売上高営業利益率	-261	32,450	-60,216	9,615	6,599	*	-23.3	*	27.0	*
	売上高経常利益率	0.3	-0.2	5.4	0.0	-0.2					
	手元流動性	0.2	-0.4	5.2	0.1	-0.4					
	自己資本比率	17.2	15.7	11.7	19.2	16.9					
		24.7	23.7	24.8	26.2	27.3					
製 造 業	売上高営業利益	926,767	951,840	972,600	904,521	938,990	-2.1	2.6	3.6	3.9	1.3
	経常利益	29,503	41,679	39,819	31,020	34,982	39.2	71.2	37.8	21.3	18.6
	設備投資	28,110	41,787	37,953	35,913	32,688	48.8	72.7	36.6	36.3	16.3
	設備投資(除ソフトウェア)	31,553	29,285	34,643	28,088	33,850	-21.7	-9.3	-4.9	4.7	7.3
	在庫投資	29,267	27,581	31,605	26,377	31,528	-23.1	-10.8	-5.5	3.8	7.7
	売上高営業利益率	-14,374	9,049	-32,115	16,047	-8,977	*	38.6	*	11.2	*
	売上高経常利益率	3.2	4.4	4.1	3.4	3.7					
	手元流動性	3.0	4.4	3.9	4.0	3.5					
	自己資本比率	12.4	12.1	12.0	12.9	12.5					
		40.1	40.0	40.8	40.6	41.3					

3.業種別主要項目

(単位:億円、%)

区分	項目	実 績					対前年同期増加率				
		2002		2003		2002	2003		2002	2003	
		7- 9	10-12	1- 3	4- 6		7- 9	7- 9		10-12	1- 3
(食品・たばこ産業)	売上高営業利益	115,541	118,960	99,017	105,279	103,970	1.5	-6.2	-4.2	-7.4	-10.0
	経常利益	3,333	5,635	1,489	3,419	3,139	14.8	-5.6	-46.0	-16.9	-5.8
	設備投資	3,242	5,653	1,509	3,551	2,910	10.4	-6.3	-47.3	-14.1	-10.2
	設備投資(除ソフトウェア)	3,622	3,137	3,178	2,431	2,679	6.9	-6.7	12.5	-23.6	-26.1
	在庫投資	3,567	3,050	3,053	2,290	2,572	7.1	-7.1	11.1	-26.5	-27.9
	売上高営業利益率	-1,471	-181	561	-147	-2,172	*	-230.2	378.0	-439.2	*
	売上高経常利益率	2.9	4.7	1.5	3.2	3.0					
	売上高経常利益率	2.8	4.8	1.5	3.4	2.8					
	手元流動性	9.7	8.6	10.3	8.4	8.6					
	自己資本比率	41.1	40.8	43.7	38.2	40.1					
(繊維工業)	売上高営業利益	14,774	15,426	14,547	11,689	11,083	-22.0	-4.9	-12.0	-21.2	-25.0
	経常利益	391	687	511	73	236	39.0	148.7	43.1	-87.9	-39.8
	設備投資	368	617	415	-23	121	28.7	115.3	5.6	-104.1	-67.2
	設備投資(除ソフトウェア)	409	524	424	159	243	-28.0	85.6	-27.1	-65.2	-40.4
	在庫投資	376	502	397	158	239	-30.8	82.3	-24.5	-59.7	-36.5
	売上高営業利益率	-307	-311	-486	-100	-234	*	-289.4	*	-131.1	*
	売上高経常利益率	2.6	4.5	3.5	0.6	2.1					
	売上高経常利益率	2.5	4.0	2.9	-0.2	1.1					
	手元流動性	17.4	16.9	19.5	17.9	17.5					
	自己資本比率	32.6	33.3	34.7	33.8	35.0					
(衣服その他繊維製品)	売上高営業利益	13,419	14,620	14,345	9,969	9,942	-6.3	-9.9	12.9	-28.3	-25.9
	経常利益	109	405	494	331	63	-43.1	-26.2	*	37.3	-42.7
	設備投資	100	343	443	316	92	-25.3	-36.4	*	59.5	-7.5
	設備投資(除ソフトウェア)	133	320	354	116	107	0.6	15.3	405.8	14.6	-19.7
	在庫投資	128	315	348	106	102	0.0	16.0	414.8	11.5	-20.4
	売上高営業利益率	134	-389	-361	110	359	-75.6	*	-665.6	*	167.2
	売上高経常利益率	0.8	2.8	3.4	3.3	0.6					
	売上高経常利益率	0.7	2.3	3.1	3.2	0.9					
	手元流動性	17.3	17.2	17.0	17.5	19.4					
	自己資本比率	36.1	37.1	36.0	45.4	42.1					
(木材・木製品製造業)	売上高営業利益	8,047	9,622	7,768	8,773	10,606	-17.2	3.4	-4.7	-0.3	31.8
	経常利益	66	99	-270	247	251	-55.5	386.6	*	39.2	279.8
	設備投資	87	104	-259	252	269	-61.0	-41.0	-1,312.1	2.7	210.3
	設備投資(除ソフトウェア)	66	145	104	106	113	-77.0	-49.7	-16.0	-12.9	72.1
	在庫投資	64	144	103	101	111	-77.1	-48.8	-14.4	-16.0	73.6
	売上高営業利益率	-162	-246	63	52	-196	*	*	*	*	*
	売上高経常利益率	0.8	1.0	-3.5	2.8	2.4					
	売上高経常利益率	1.1	1.1	-3.3	2.9	2.5					
	手元流動性	14.2	14.8	15.4	13.4	10.5					
	自己資本比率	25.2	29.6	25.7	26.9	23.8					

3.業種別主要項目

(単位:億円、%)

区分	項目	実 績					対前年同期増加率				
		2002		2003		2002	2003		2002	2003	
		7- 9	10-12	1- 3	4- 6		7- 9	7- 9		10-12	1- 3
() パ ル ブ ・ 紙 加 工 品 ()	売上高	20,256	21,826	19,172	20,932	20,324	3.2	5.4	4.8	3.0	0.3
	営業利益	588	989	444	860	874	196.3	28.9	-4.8	0.2	48.6
	経常利益	593	967	356	860	808	309.5	45.7	-9.0	7.0	36.2
	設備投資	966	799	919	655	637	-19.6	-16.2	-14.5	-2.5	-34.0
	設備投資(除ソフトウェア)	941	783	896	648	627	-20.7	-17.4	-15.3	-2.2	-33.4
	在庫投資	-300	197	47	491	-187	*	*	*	*	*
	売上高営業利益率	2.9	4.5	2.3	4.1	4.3					
	売上高経常利益率	2.9	4.4	1.9	4.1	4.0					
	手元流動性	9.0	8.7	10.2	8.9	8.9					
	自己資本比率	33.4	33.2	35.6	31.2	31.4					
() 出 版 ・ 印 刷 ・ 同 関 連 ()	売上高	47,189	52,306	52,224	48,272	47,895	-2.8	-3.8	9.7	-1.7	1.5
	営業利益	655	1,716	2,735	1,589	351	1,514.1	7.0	-5.9	119.6	-46.4
	経常利益	528	1,553	2,687	1,697	353	1,362.8	-5.1	-12.9	204.6	-33.1
	設備投資	1,471	1,079	989	1,330	2,043	2.8	-31.2	-35.8	42.3	38.9
	設備投資(除ソフトウェア)	1,360	1,010	870	1,259	1,923	10.5	-31.2	-39.3	42.5	41.4
	在庫投資	28	-11	-84	-62	-173	-44.2	*	*	-142.2	-730.3
	売上高営業利益率	1.4	3.3	5.2	3.3	0.7					
	売上高経常利益率	1.1	3.0	5.1	3.5	0.7					
	手元流動性	19.8	17.5	17.7	19.7	21.3					
	自己資本比率	39.3	40.9	42.5	41.9	42.6					
() 化 学 工 業 ()	売上高	86,023	89,622	87,993	84,484	83,455	-4.0	-1.2	10.2	-2.2	-3.0
	営業利益	6,974	9,093	4,891	7,290	6,135	27.5	11.3	18.6	-12.1	-12.0
	経常利益	6,722	9,202	4,847	7,846	5,899	22.4	11.6	1.8	-9.4	-12.2
	設備投資	4,096	3,656	5,060	3,238	4,340	-11.8	-12.2	6.7	-10.4	6.0
	設備投資(除ソフトウェア)	3,820	3,436	4,798	3,037	4,023	-14.8	-15.1	9.9	-12.3	5.3
	在庫投資	-1,017	107	-98	83	-919	*	-47.3	*	*	*
	売上高営業利益率	8.1	10.1	5.6	8.6	7.4					
	売上高経常利益率	7.8	10.3	5.5	9.3	7.1					
	手元流動性	18.4	17.9	18.4	19.4	18.9					
	自己資本比率	51.3	51.2	51.0	52.3	52.8					
() 石 油 製 品 ・ 石 炭 製 品 ()	売上高	35,043	39,642	42,341	34,189	35,975	-1.7	14.8	29.8	6.8	2.7
	営業利益	441	931	885	377	446	-27.7	226.2	172.1	*	0.9
	経常利益	291	904	887	291	374	-61.1	276.2	193.3	*	28.6
	設備投資	494	505	691	409	356	27.6	62.6	84.3	-9.1	-27.9
	設備投資(除ソフトウェア)	467	485	656	392	338	23.1	68.6	82.7	-9.1	-27.6
	在庫投資	1,169	-1,363	1,395	1,093	-969	71.1	*	103.1	109.1	-182.9
	売上高営業利益率	1.3	2.3	2.1	1.1	1.2					
	売上高経常利益率	0.8	2.3	2.1	0.9	1.0					
	手元流動性	2.2	1.9	1.8	3.5	3.3					
	自己資本比率	20.4	19.5	19.5	21.5	21.4					

3.業種別主要項目

(単位:億円、%)

区分	項目	実 績					対前年同期増加率				
		2002		2003		2002	2003		2002	2003	
7- 9	10-12	1- 3	4- 6	7- 9	7- 9		10-12	1- 3		4- 6	7- 9
(窯業・土石製品製造)	売上高	22,558	24,532	24,482	23,360	23,377	-22.7	-25.4	-20.6	12.7	3.6
	営業利益	733	1,203	945	334	705	0.4	-7.7	-9.9	*	-3.7
	経常利益	691	1,207	839	407	700	61.3	-4.3	-23.2	*	1.4
	設備投資	781	724	1,092	910	1,111	-42.5	-43.6	-6.9	32.1	42.2
	設備投資(除ソフトウェア)	732	680	1,083	869	1,087	-44.9	-44.0	-2.4	32.9	48.5
	在庫投資	-6	-560	-938	626	-184	*	*	*	151.2	*
	売上高営業利益率	3.2	4.9	3.9	1.4	3.0					
	売上高経常利益率	3.1	4.9	3.4	1.7	3.0					
	手元流動性	13.2	12.4	12.3	13.5	16.4					
	自己資本比率	37.4	36.8	38.5	36.8	40.3					
(鉄鋼業)	売上高	28,600	27,780	32,903	32,446	35,505	4.8	7.3	8.2	22.1	24.1
	営業利益	1,067	1,397	1,732	1,456	1,957	174.2	2,142.4	190.5	231.5	83.4
	経常利益	718	944	1,284	1,275	1,737	*	*	376.8	1,452.6	141.9
	設備投資	1,176	1,081	983	927	1,159	-37.2	-15.3	-43.9	-22.4	-1.4
	設備投資(除ソフトウェア)	1,127	1,061	930	917	1,148	-39.1	-15.7	-45.2	-20.9	1.9
	在庫投資	-1,033	788	-1,857	500	-134	*	-0.8	*	-13.7	*
	売上高営業利益率	3.7	5.0	5.3	4.5	5.5					
	売上高経常利益率	2.5	3.4	3.9	3.9	4.9					
	手元流動性	9.1	9.0	8.2	9.3	8.4					
	自己資本比率	29.4	29.0	29.4	33.5	32.2					
(非鉄金属製造業)	売上高	19,643	20,040	19,948	21,765	21,856	2.2	15.8	4.8	14.8	11.3
	営業利益	374	347	817	329	520	22.5	*	47.9	-24.8	39.1
	経常利益	318	187	676	386	491	91.5	*	68.4	-26.1	54.2
	設備投資	1,293	1,020	1,215	859	1,056	-39.1	-35.4	-10.9	-10.7	-18.3
	設備投資(除ソフトウェア)	1,259	1,003	1,191	820	1,021	-40.0	-36.1	-10.1	-13.6	-18.9
	在庫投資	-285	197	-938	-19	-494	*	104.1	*	-117.2	*
	売上高営業利益率	1.9	1.7	4.1	1.5	2.4					
	売上高経常利益率	1.6	0.9	3.4	1.8	2.2					
	手元流動性	6.8	6.7	6.3	6.3	6.3					
	自己資本比率	28.8	26.8	28.4	28.8	28.5					
(金属製品製造業)	売上高	41,178	43,560	45,983	35,801	44,613	9.8	9.6	2.9	-4.4	8.3
	営業利益	1,140	1,708	2,518	563	453	166.5	49.7	559.3	-49.4	-60.3
	経常利益	1,026	1,548	2,219	920	322	145.4	22.7	660.6	-12.2	-68.6
	設備投資	815	1,278	1,117	746	1,255	-46.0	-24.1	-36.8	-31.4	54.0
	設備投資(除ソフトウェア)	786	1,210	1,068	726	1,223	-46.3	-25.6	-37.2	-31.3	55.7
	在庫投資	-618	775	-1,699	545	63	*	151.2	*	240.5	*
	売上高営業利益率	2.8	3.9	5.5	1.6	1.0					
	売上高経常利益率	2.5	3.6	4.8	2.6	0.7					
	手元流動性	15.9	15.4	15.9	18.7	17.7					
	自己資本比率	38.3	36.3	37.7	32.8	34.9					

3.業種別主要項目

(単位:億円、%)

区分	項目	実 績					対前年同期増加率				
		2002		2003		2003	2002		2003		2003
7- 9	10-12	1- 3	4- 6	7- 9	7- 9		10-12	1- 3	4- 6	7- 9	
(一) 一般機械器具製造業	売上高	61,309	56,186	70,735	60,633	68,030	-4.0	-2.8	1.6	22.5	11.0
	営業利益	1,876	1,441	3,471	1,825	3,006	40.5	352.6	9.3	*	60.3
	経常利益	1,667	1,317	3,257	2,249	2,572	27.7	426.5	1.1	*	54.3
	設備投資	1,591	1,799	1,804	1,478	2,017	-30.6	9.7	5.0	32.6	26.8
	設備投資(除ソフトウェア)	1,451	1,642	1,518	1,369	1,744	-33.3	3.3	-2.1	34.3	20.2
	在庫投資	-1,070	2,839	-6,573	2,738	992	*	9.9	*	36.6	*
	売上高営業利益率	3.1	2.6	4.9	3.0	4.4					
	売上高経常利益率	2.7	2.3	4.6	3.7	3.8					
	手元流動性	14.1	19.0	16.0	17.5	15.1					
	自己資本比率	38.2	41.3	41.8	39.1	39.1					
(一) 電気機械器具製造業	売上高	177,960	173,032	191,109	163,647	171,407	-10.3	0.8	-1.3	-0.2	-3.7
	営業利益	667	2,978	4,795	1,340	4,311	*	*	218.4	6.9	546.6
	経常利益	791	3,956	4,461	3,306	4,227	*	*	*	61.2	434.6
	設備投資	7,033	5,586	7,105	5,804	7,123	-30.7	-9.4	-12.8	8.2	1.3
	設備投資(除ソフトウェア)	5,902	4,831	5,572	5,109	6,220	-33.8	-12.8	-16.0	7.3	5.4
	在庫投資	-2,376	2,653	-10,758	3,828	-1,248	*	1,300.3	*	16.1	*
	売上高営業利益率	0.4	1.7	2.5	0.8	2.5					
	売上高経常利益率	0.4	2.3	2.3	2.0	2.5					
	手元流動性	10.8	10.8	10.0	12.7	12.3					
	自己資本比率	39.6	39.4	39.5	41.6	42.3					
(一) 輸送用機械製造業	売上高	125,605	129,534	134,305	138,142	142,407	8.5	17.7	4.9	20.4	13.4
	営業利益	6,180	7,149	7,066	5,965	6,397	31.2	72.5	-5.8	14.2	3.5
	経常利益	6,057	7,569	7,336	7,215	6,650	39.8	110.4	-8.6	23.9	9.8
	設備投資	4,524	4,298	6,359	5,103	6,076	-10.5	3.7	18.5	22.2	34.3
	設備投資(除ソフトウェア)	4,410	4,189	6,054	4,838	5,828	-10.4	2.8	18.0	18.2	32.1
	在庫投資	-1,463	1,438	-2,181	1,454	-656	*	-28.5	*	-15.1	*
	売上高営業利益率	4.9	5.5	5.3	4.3	4.5					
	売上高経常利益率	4.8	5.8	5.5	5.2	4.7					
	手元流動性	9.3	8.6	8.0	8.8	7.8					
	自己資本比率	48.1	47.8	47.0	46.0	46.5					
(一) 精密機械器具製造業	売上高	23,286	23,675	24,784	22,455	25,871	5.4	20.3	18.5	7.7	11.1
	営業利益	1,488	1,454	2,240	1,385	2,127	49.5	*	110.6	112.4	43.0
	経常利益	1,539	1,329	2,163	1,625	1,801	76.5	389.5	102.3	149.8	17.0
	設備投資	742	684	687	830	1,158	-23.4	-23.3	-22.6	1.1	56.0
	設備投資(除ソフトウェア)	668	658	622	809	1,086	-27.8	-24.0	-24.9	6.2	62.4
	在庫投資	-21	488	-837	894	-246	*	*	*	266.6	*
	売上高営業利益率	6.4	6.1	9.0	6.2	8.2					
	売上高経常利益率	6.6	5.6	8.7	7.2	7.0					
	手元流動性	12.6	12.7	13.1	13.3	12.1					
	自己資本比率	43.2	43.5	46.7	47.7	48.0					

3.業種別主要項目

(単位:億円、%)

区分	項目	実 績					対前年同期増加率				
		2002		2003		2003	2002		2003		2003
年 期		7- 9	10-12	1- 3	4- 6		7- 9	7- 9	10-12	1- 3	
(船舶製造・修理業)	売上高	14,300	16,184	19,432	7,218	9,078	-4.8	2.8	1.1	-43.8	-36.5
	営業利益	326	679	894	83	293	-33.6	112.5	35.2	-46.5	-10.1
	経常利益	106	620	685	39	244	-56.5	363.3	16.3	*	130.8
	設備投資	507	407	694	244	260	9.2	-0.8	6.6	-37.0	-48.7
	設備投資(除ソフトウェア)	484	402	657	242	229	14.3	-1.4	7.5	-36.2	-52.7
	在庫投資	-5,446	2,245	-6,194	3,170	-2,183	*	-39.4	*	-44.5	*
	売上高営業利益率	2.3	4.2	4.6	1.1	3.2					
	売上高経常利益率	0.7	3.8	3.5	0.5	2.7					
	手元流動性	13.8	11.0	7.6	18.3	13.8					
	自己資本比率	24.4	23.2	25.9	20.4	21.9					
(その他の製造業)	売上高	72,036	75,293	71,513	75,466	73,597	5.7	10.5	12.8	13.6	2.2
	営業利益	3,094	3,767	4,161	3,557	3,715	20.2	43.7	156.7	61.6	20.1
	経常利益	3,269	3,767	4,148	3,700	3,119	34.7	21.7	116.0	102.9	-4.6
	設備投資	1,833	2,243	1,867	2,742	2,116	-25.7	12.8	-18.1	84.4	15.4
	設備投資(除ソフトウェア)	1,724	2,180	1,787	2,688	2,007	-27.7	15.2	-18.4	89.8	16.4
	在庫投資	-131	385	-1,178	791	-397	*	*	*	*	*
	売上高営業利益率	4.3	5.0	5.8	4.7	5.0					
	売上高経常利益率	4.5	5.0	5.8	4.9	4.2					
	手元流動性	16.3	15.3	16.3	15.7	16.0					
	自己資本比率	42.7	41.0	42.0	41.2	43.5					
(卸売・小売業)	売上高	1,178,113	1,219,845	1,205,099	1,142,246	1,174,390	-6.9	-7.7	-2.8	0.8	-0.3
	営業利益	14,386	14,649	18,796	15,673	13,453	14.6	-18.7	-3.7	6.3	-6.5
	経常利益	16,765	17,044	21,179	18,622	15,746	12.4	-19.3	-8.3	10.3	-6.1
	設備投資	11,142	10,916	10,399	9,560	10,558	-7.1	-12.2	-25.3	7.6	-5.2
	設備投資(除ソフトウェア)	10,235	10,014	9,555	9,031	9,490	-10.3	-14.6	-26.0	8.4	-7.3
	在庫投資	-3,485	8,798	-14,692	4,375	-3,378	*	-12.9	*	16.9	*
	売上高営業利益率	1.2	1.2	1.6	1.4	1.1					
	売上高経常利益率	1.4	1.4	1.8	1.6	1.3					
	手元流動性	7.2	7.2	7.5	7.3	6.9					
	自己資本比率	22.5	21.2	22.7	23.6	23.6					
(卸売業)	売上高	801,391	823,181	823,233	792,431	817,503	-7.1	-7.6	-1.5	3.5	2.0
	営業利益	11,040	9,471	9,038	8,747	7,792	47.4	13.7	-1.9	12.8	-29.4
	経常利益	12,162	10,706	10,562	10,725	9,586	34.3	0.4	-12.6	14.7	-21.2
	設備投資	4,936	3,680	3,712	3,268	3,913	-4.6	-30.3	-43.0	12.0	-20.7
	設備投資(除ソフトウェア)	4,459	3,198	3,208	2,908	3,058	-7.3	-34.1	-44.8	10.6	-31.4
	在庫投資	-794	2,679	-7,723	2,815	-1,355	*	-33.8	*	0.9	*
	売上高営業利益率	1.4	1.2	1.1	1.1	1.0					
	売上高経常利益率	1.5	1.3	1.3	1.4	1.2					
	手元流動性	7.1	7.0	7.5	6.7	6.3					
	自己資本比率	21.7	20.3	22.1	23.0	23.6					

3.業種別主要項目

(単位:億円、%)

区分	項目	実 績					対前年同期増加率				
		2002		2003		2002	2003		2002	2003	
7- 9	10-12	1- 3	4- 6	7- 9	7- 9		10-12	1- 3		4- 6	7- 9
(小 売 業)	売上高	376,721	396,663	381,866	349,815	356,887	-6.5	-8.0	-5.6	-5.0	-5.3
	営業利益	3,345	5,178	9,758	6,927	5,660	-34.0	-46.5	-5.3	-0.9	69.2
	経常利益	4,603	6,338	10,617	7,897	6,160	-21.4	-39.5	-3.5	4.9	33.8
	設備投資	6,206	7,236	6,687	6,292	6,646	-9.0	1.1	-9.6	5.5	7.1
	設備投資(除ソフトウェア)	5,777	6,816	6,347	6,123	6,432	-12.5	-0.8	-10.7	7.4	11.3
	在庫投資	-2,691	6,119	-6,969	1,560	-2,023	*	1.1	*	63.3	*
	売上高営業利益率	0.9	1.3	2.6	2.0	1.6					
(不 動 産 売 買)	売上高	75,868	77,227	93,387	71,373	72,863	17.6	34.3	38.6	1.6	-4.0
	営業利益	7,036	6,147	8,963	8,854	8,959	-1.0	2.2	0.2	-0.4	27.3
	経常利益	4,398	4,183	6,794	6,988	6,044	18.3	8.6	32.2	1.4	37.4
	設備投資	3,424	5,882	5,890	4,909	3,003	-6.7	53.4	-8.4	51.3	-12.3
	設備投資(除ソフトウェア)	3,380	5,859	5,844	4,867	2,973	-5.6	54.7	-6.9	51.5	-12.0
	在庫投資	-6,583	-3,937	-4,464	9,406	-3,893	-12,401.0	-6,301.7	*	566.6	*
	売上高営業利益率	9.3	8.0	9.6	12.4	12.3					
運 送 通 信 業	売上高	191,375	187,916	179,710	177,166	199,638	-0.6	2.6	-2.0	0.4	4.3
	営業利益	7,600	13,392	3,984	10,890	10,615	56.3	47.0	24.5	-31.2	39.7
	経常利益	5,970	13,703	2,180	9,877	8,762	157.2	115.6	22.8	-30.6	46.8
	設備投資	12,320	10,727	17,983	10,599	13,924	-21.6	-2.6	8.9	-4.6	13.0
	設備投資(除ソフトウェア)	11,451	10,106	16,966	10,147	13,163	-24.2	-3.1	7.8	-0.3	14.9
	在庫投資	-156	-21	-1,753	1,712	-29	-629.0	-102.8	*	56.9	*
	売上高営業利益率	4.0	7.1	2.2	6.1	5.3					
(陸 運 業)	売上高	80,727	83,070	76,898	79,438	87,671	1.4	-3.1	-5.6	3.8	8.6
	営業利益	3,580	5,231	2,555	4,771	4,546	42.8	63.2	-4.8	-21.6	27.0
	経常利益	2,359	3,893	1,371	3,686	3,259	193.3	333.4	-25.4	-22.6	38.2
	設備投資	5,118	4,425	8,582	3,873	5,333	10.8	13.2	21.8	30.0	4.2
	設備投資(除ソフトウェア)	5,010	4,288	8,395	3,833	5,245	10.0	11.4	20.9	29.6	4.7
	在庫投資	-286	42	-1,279	129	-135	*	-87.8	*	-85.3	*
	売上高営業利益率	4.4	6.3	3.3	6.0	5.2					
売上高経常利益率	2.9	4.7	1.8	4.6	3.7						
手元流動性	10.0	9.9	11.2	10.5	9.9						
自己資本比率	22.6	22.6	23.3	23.4	22.7						

3.業種別主要項目

(単位:億円、%)

区分	項目	実 績					対前年同期増加率				
		2002		2003		2003	2002		2003		2003
年 期		7- 9	10-12	1- 3	4- 6		7- 9	7- 9	10-12	1- 3	
(水運業)	売上高営業利益	14,337	14,557	15,189	13,349	14,207	-14.5	-9.9	0.0	-1.5	-0.9
	経常利益	471	415	349	778	878	-26.7	4.8	32.7	135.8	86.5
	設備投資	410	450	371	731	711	-17.7	51.0	79.0	191.8	73.1
	設備投資(除ソフトウェア)	244	386	392	240	305	-64.3	-31.6	-28.3	-25.3	24.9
	在庫投資	225	375	372	229	288	-65.1	-32.3	-27.5	-26.0	28.2
	売上高営業利益率	-30	31	19	607	-35	*	125.8	*	559.5	*
	売上高経常利益率	3.3	2.9	2.3	5.8	6.2					
	売上高経常利益率	2.9	3.1	2.4	5.5	5.0					
	手元流動性	8.5	8.6	8.5	9.4	7.9					
	自己資本比率	19.9	19.5	19.4	21.6	22.4					
(その他の運送通信業)	売上高営業利益	96,311	90,289	87,623	84,379	97,760	0.3	11.3	1.1	-2.4	1.5
	経常利益	3,549	7,746	1,080	5,340	5,191	107.2	40.7	327.5	-43.3	46.3
	設備投資	3,201	9,361	439	5,460	4,792	214.5	81.4	*	-40.8	49.7
	設備投資(除ソフトウェア)	6,959	5,915	9,010	6,486	8,286	-33.2	-9.5	1.0	-16.9	19.1
	在庫投資	6,217	5,443	8,199	6,084	7,630	-37.3	-9.7	-1.0	-11.9	22.7
	売上高営業利益率	160	-93	-492	975	141	-62.7	-125.3	*	744.5	-12.0
	売上高経常利益率	3.7	8.6	1.2	6.3	5.3					
	売上高経常利益率	3.3	10.4	0.5	6.5	4.9					
	手元流動性	8.1	7.4	8.1	9.2	8.2					
	自己資本比率	30.4	31.9	31.8	35.7	35.0					
(電気業)	売上高営業利益	42,605	36,713	40,398	35,680	40,152	-3.3	-3.8	-2.2	-0.6	-5.8
	経常利益	7,952	2,983	2,769	3,413	6,527	-10.1	-25.9	4.5	-30.8	-17.9
	設備投資	5,819	1,275	-364	1,982	4,741	4.8	-38.3	*	-39.6	-18.5
	設備投資(除ソフトウェア)	5,763	6,329	6,260	4,381	4,454	-2.8	-12.7	-31.5	-21.7	-22.7
	在庫投資	5,742	6,323	6,237	4,378	4,449	-3.1	-12.7	-31.5	-21.6	-22.5
	売上高営業利益率	-243	29	12	283	-81	-286.0	*	*	*	*
	売上高経常利益率	18.7	8.1	6.9	9.6	16.3					
	売上高経常利益率	13.7	3.5	-0.9	5.6	11.8					
	手元流動性	2.1	2.9	2.3	2.1	1.9					
	自己資本比率	19.5	19.5	19.2	19.3	20.2					
(ガス業)	売上高営業利益	6,432	7,466	9,833	7,013	6,557	2.7	4.8	9.5	0.8	1.9
	経常利益	-64	477	1,384	896	40	*	-11.4	-1.5	-8.1	*
	設備投資	-185	432	1,125	886	-14	*	-4.8	-8.3	6.7	*
	設備投資(除ソフトウェア)	785	901	1,144	970	734	-19.2	-3.1	-8.7	48.6	-6.5
	在庫投資	760	859	1,104	954	718	-20.5	-5.8	-7.8	51.4	-5.5
	売上高営業利益率	34	44	-150	110	87	681.1	899.1	*	*	158.6
	売上高経常利益率	-1.0	6.4	14.1	12.8	0.6					
	売上高経常利益率	-2.9	5.8	11.4	12.6	-0.2					
	手元流動性	5.6	4.7	4.2	6.2	6.3					
	自己資本比率	35.2	34.4	34.8	35.9	36.1					

3.業種別主要項目

(単位:億円、%)

区分	項目	実 績					対 前 年 同 期 増 加 率				
		2002		2003		2002	2003		2002	2003	
		7- 9	10-12	1- 3	4- 6		7- 9	7- 9		10-12	1- 3
サービス業	売上高営業利益	349,103	348,111	384,001	369,190	401,826	-22.6	-21.8	-12.0	6.5	15.1
	経常利益	10,330	10,136	14,613	11,838	11,231	-28.2	-39.6	-5.1	13.9	8.7
	設備投資	9,865	10,919	13,227	11,483	11,256	-28.8	-27.2	-9.9	15.9	14.1
	設備投資(除ソフトウェア)	29,514	33,378	35,147	27,347	31,019	0.8	11.2	23.6	14.8	5.1
	在庫投資	27,521	31,263	31,988	24,944	27,917	-0.7	9.9	21.4	14.1	1.4
	売上高営業利益率	-2,266	5,465	-8,066	3,910	-2,183	*	-10.5	*	12.9	*
	売上高経常利益率	3.0	2.9	3.8	3.2	2.8					
	手元流動性	2.8	3.1	3.4	3.1	2.8					
	自己資本比率	12.6	12.6	13.9	13.9	12.8					
		18.2	18.6	20.3	24.6	24.4					
(事業所サービス業)	売上高営業利益	186,593	184,308	210,614	179,581	194,721	-1.4	1.1	7.6	2.0	4.4
	経常利益	6,371	5,567	9,113	3,476	5,383	7.4	5.2	7.4	-29.2	-15.5
	設備投資	6,117	5,467	8,563	3,623	5,020	2.6	7.7	3.3	-20.8	-17.9
	設備投資(除ソフトウェア)	23,803	28,405	27,194	20,902	23,474	25.1	43.8	38.5	11.2	-1.4
	在庫投資	22,131	26,571	24,586	18,733	20,704	25.2	44.6	36.6	9.4	-6.5
	売上高営業利益率	-1,380	2,350	-4,779	3,300	-1,396	*	-7.4	*	14.2	*
	売上高経常利益率	3.4	3.0	4.3	1.9	2.8					
	手元流動性	3.3	3.0	4.1	2.0	2.6					
	自己資本比率	10.7	11.3	13.9	13.6	11.8					
		20.5	19.4	22.0	24.9	23.9					
(旅館・その他宿泊所)	売上高営業利益	15,243	14,643	14,684	15,443	15,100	-16.6	-33.6	-16.9	8.0	-0.9
	経常利益	1,067	874	307	341	545	87.1	-47.5	-52.2	-7.4	-48.9
	設備投資	640	603	-460	-73	710	90.0	-49.2	-361.8	-166.4	10.9
	設備投資(除ソフトウェア)	792	421	491	360	484	57.8	9.7	13.4	-43.3	-38.9
	在庫投資	788	392	482	350	475	58.8	4.7	12.4	-44.5	-39.7
	売上高営業利益率	44	211	-147	-161	105	-30.4	78.9	*	*	140.9
	売上高経常利益率	7.0	6.0	2.1	2.2	3.6					
	手元流動性	4.2	4.1	-3.1	-0.5	4.7					
	自己資本比率	9.9	10.5	11.3	10.7	12.0					
		7.4	9.2	8.2	-4.7	2.2					
(個人サービス業)	売上高営業利益	15,472	15,867	16,072	17,536	17,101	-23.9	-21.4	-11.6	17.7	10.5
	経常利益	129	595	692	925	-458	-79.9	-13.0	-5.6	225.7	-455.5
	設備投資	280	714	656	1,348	-11	-54.8	-21.6	-22.9	243.2	-103.8
	設備投資(除ソフトウェア)	897	607	1,287	781	1,122	-54.5	-62.8	-8.5	-15.4	25.1
	在庫投資	876	592	1,272	778	1,104	-55.0	-63.5	-8.6	-10.7	26.1
	売上高営業利益率	16	-83	82	131	-152	-13.2	*	*	*	-1,071.3
	売上高経常利益率	0.8	3.8	4.3	5.3	-2.7					
	手元流動性	1.8	4.5	4.1	7.7	-0.1					
	自己資本比率	20.5	19.4	21.1	24.5	26.3					
		17.9	17.2	15.4	20.0	21.6					

3.業種別主要項目

(単位:億円、%)

区分	項目	実 績					対前年同期増加率				
		2002		2003		2003	2002		2003		2003
年 期		7- 9	10-12	1- 3	4- 6		7- 9	7- 9	10-12	1- 3	
(映 画・ 娯 楽 業)	売上高	61,334	61,128	67,793	74,884	82,565	-54.3	-53.8	-36.4	4.5	34.6
	営業利益	1,476	1,137	-79	1,090	3,793	-56.9	-72.4	-103.4	-64.9	156.9
	経常利益	1,626	1,444	-461	567	3,586	-43.3	-50.4	-134.5	-79.6	120.5
	設備投資	1,992	1,993	3,371	2,010	2,421	-58.4	-54.9	9.8	0.9	21.6
	設備投資(除ソフトウェア)	1,971	1,956	3,328	1,973	2,380	-58.7	-55.6	9.4	-0.7	20.8
	在庫投資	-711	803	-825	-408	-242	*	-60.7	*	-532.4	*
	売上高営業利益率	2.4	1.9	-0.1	1.5	4.6					
	売上高経常利益率	2.7	2.4	-0.7	0.8	4.3					
	手元流動性	10.0	9.6	8.9	9.7	8.9					
	自己資本比率	-7.0	-6.2	-5.2	11.9	12.2					
(放 送 業)	売上高	8,698	9,328	8,954	10,416	10,174	-14.9	-0.9	-8.4	19.3	17.0
	営業利益	197	691	476	656	193	-71.7	17.1	9.0	34.9	-2.1
	経常利益	158	657	420	598	117	-76.5	34.9	3.9	13.5	-25.9
	設備投資	791	796	1,161	1,082	1,014	-21.4	-23.4	-17.6	117.4	28.1
	設備投資(除ソフトウェア)	733	748	1,050	1,026	949	-24.4	-26.1	-12.6	124.5	29.5
	在庫投資	-37	-10	-57	27	-39	*	*	-359.7	*	*
	売上高営業利益率	2.3	7.4	5.3	6.3	1.9					
	売上高経常利益率	1.8	7.0	4.7	5.7	1.2					
	手元流動性	28.0	26.9	25.5	25.4	24.5					
	自己資本比率	56.8	55.9	54.0	58.9	56.6					
(そ の 他 サ ー ビ ス 業)	売上高	61,761	62,838	65,884	71,331	82,166	-21.3	-20.2	-25.5	17.1	33.0
	営業利益	1,090	1,273	4,104	5,349	1,775	-65.1	-71.3	49.1	330.9	62.8
	経常利益	1,043	2,034	4,509	5,421	1,834	-69.3	-54.0	24.4	257.5	75.8
	設備投資	1,239	1,157	1,644	2,212	2,504	-37.3	-58.5	-34.1	125.8	102.1
	設備投資(除ソフトウェア)	1,022	1,004	1,270	2,084	2,303	-44.9	-62.3	-44.8	167.4	125.4
	在庫投資	-197	2,193	-2,341	1,022	-460	*	51.3	*	88.6	*
	売上高営業利益率	1.8	2.0	6.2	7.5	2.2					
	売上高経常利益率	1.7	3.2	6.8	7.6	2.2					
	手元流動性	17.4	16.2	16.4	15.4	14.9					
	自己資本比率	41.6	42.3	43.2	43.0	43.4					
非 製 造 業	売上高	2,119,522	2,176,491	2,299,842	2,055,185	2,174,332	-8.8	-8.0	-3.3	1.8	2.6
	営業利益	48,560	49,322	72,418	52,117	51,122	-0.3	-10.9	1.2	-3.3	5.3
	経常利益	44,058	48,654	65,324	50,948	46,272	7.5	-1.7	-1.2	1.6	5.0
	設備投資	67,145	71,367	81,212	60,255	66,298	-6.9	3.5	-0.2	7.0	-1.3
	設備投資(除ソフトウェア)	63,094	67,515	75,625	56,742	61,168	-8.8	2.4	-1.9	7.7	-3.1
	在庫投資	-12,870	42,734	-89,204	29,803	-2,659	*	-27.4	*	73.4	*
	売上高営業利益率	2.3	2.3	3.1	2.5	2.4					
	売上高経常利益率	2.1	2.2	2.8	2.5	2.1					
	手元流動性	10.2	10.1	10.1	11.1	10.3					
	自己資本比率	20.5	20.4	21.6	22.8	23.1					