

連絡問合せ先
 財務総合政策研究所
 調査統計部調査統計課
 TEL 3581 - 4111
 (内線) 2226
 5325・5328
 直通 3592 - 8344
 財務省ホームページアドレス
<http://www.mof.go.jp/>

新 聞 発 表

平成14年9月5日

財 務 省

法人企業統計調査(平成14年4～6月)について

「四半期別法人企業統計調査」は、我が国の金融・保険業を除く資本金1,000万円以上の営利法人の仮決算計数を取りまとめたものである。

当調査結果から14年4～6月期の企業動向をみると、売上高については、製造業、非製造業ともに引き続き減収となった。経常利益については、製造業が引き続き減益となり、非製造業も減益に転じた。また、設備投資については、製造業、非製造業ともに減少となった。

[参 考]

この調査は、金融・保険業を除く資本金1,000万円以上の営利法人を対象とした無作為抽出による標本調査(標本法人の調査結果に基づいて母集団法人の推計値を算出したもの)である。

資 本 金 区 分	1,000万円以上1億円未満	1億円以上10億円未満	10 億 円 以 上	合 計
母 集 団 法 人 数 (社)	1,173,101	28,756	5,798	1,207,655
標 本 法 人 数 (社)	8,857	10,354	5,798	25,009
回 答 法 人 数 (社)	5,795	8,068	5,386	19,249
回 答 率 (%)	65.4	77.9	92.9	77.0

1. 売上高と利益の動向（第1図、第2図）

第1表 売上高の推移

(1) 売上高（第1表）

売上高は288兆9,137億円で、前年同期（318兆1,884億円）を29兆2,747億円下回り、対前年同期増加率（以下「増加率」という）は9.2%（前期 7.4%）となった。

業種別にみると、製造業では、輸送用機械、食料品などが増収となったものの、電気機械、一般機械など多くの業種で減収となったことから、製造業全体では 6.0%（同 9.6%）の減収となった。一方、非製造業では、不動産などが増収となったものの、卸・小売業、建設業など多くの業種で減収となったことから、非製造業全体では 10.5%（同 6.4%）の減収となった。

資本金階層別の増加率をみると、資本金10億円以上の階層は 2.7%（同 7.2%）、資本金1億円以上10億円未満の階層は 0.9%（同 12.0%）、資本金1,000万円以上1億円未満の階層は 17.2%（同 5.7%）となった。

（単位：億円、%）

区 分	13		7-9		10-12		14		14	
	4-6	増加率	7-9	増加率	10-12	増加率	1-3	増加率	4-6	増加率
全 産 業	3,181,884	1.3	3,271,867	2.6	3,293,652	3.8	3,318,001	7.4	2,889,137	9.2
製 造 業	926,792	1.6	946,891	4.9	927,728	9.1	938,824	9.6	870,951	6.0
食 料 品	110,444	0.1	113,865	2.2	126,784	4.4	103,332	0.6	113,681	2.9
出 版 ・ 印 刷	48,367	10.1	48,527	17.0	54,381	28.2	47,623	14.4	49,087	1.5
化 学	91,406	1.8	89,620	0.1	90,700	4.2	79,881	6.1	86,370	5.5
金 属 製 品	40,340	2.4	37,488	12.8	39,728	9.9	44,667	8.7	37,457	7.1
一 般 機 械	62,543	0.8	63,887	11.1	57,821	19.4	69,629	15.2	49,478	20.9
電 気 機 械	187,410	4.1	198,492	10.9	171,666	21.4	193,583	18.0	163,961	12.5
輸 送 用 機 械	107,836	2.3	115,779	0.6	110,042	5.5	127,972	3.8	114,716	6.4
非 製 造 業	2,255,092	2.5	2,324,976	1.6	2,365,924	1.6	2,379,177	6.4	2,018,186	10.5
建 設 業	267,309	6.4	287,929	1.8	299,818	0.2	389,196	6.6	235,127	12.0
卸 ・ 小 売 業	1,308,816	2.6	1,265,895	8.4	1,321,557	6.1	1,240,184	11.2	1,133,610	13.4
不 動 産 業	62,293	7.8	64,491	18.1	57,502	31.4	67,395	19.8	70,276	12.8
運 輸 ・ 通 信 業	187,680	1.4	192,463	1.2	183,066	4.7	183,325	5.2	176,546	5.9
電 気 業	37,209	1.4	44,063	4.8	38,159	0.3	41,310	1.1	35,897	3.5
サ ー ビ ス 業	371,988	3.9	450,773	25.9	444,913	23.2	436,424	13.0	346,518	6.8
資 本 金 別										
10 億 円 以 上	1,201,563	0.4	1,317,393	2.5	1,258,868	5.4	1,367,717	7.2	1,169,532	2.7
1 億 円 ～ 10 億 円	488,649	6.5	501,477	10.1	489,921	13.7	510,973	12.0	484,331	0.9
1,000 万 円 ～ 1 億 円	1,491,673	4.8	1,452,996	0.4	1,544,863	1.2	1,439,311	5.7	1,235,274	17.2

（注）増加率は対前年同期増加率である。

（参考）季節調整済前期比増加率

(%)

区 分	13		14	
	4-6	7-9	10-12	1-3
全 産 業	0.7	2.4	0.9	3.6
製 造 業	3.3	2.8	3.0	1.0
非 製 造 業	0.4	2.3	0.0	4.6

(2) 経常利益（第2表）

経常利益は7兆6,494億円で、前年同期(9兆1,913億円)を1兆5,419億円下回り、増加率は16.8%(前期14.6%)となった。

業種別にみると、製造業では、電気機械、輸送用機械などが増益となったものの、一般機械、出版・印刷などの業種で減益となったことから、製造業全体では12.6%(同42.2%)の減益となった。一方、非製造業では、運輸・通信業、電気業などの業種で増益となったものの、サービス業、卸・小売業など多くの業種で減益となったことから、非製造業全体では18.8%(同6.9%)の減益となった。

資本金階層別の増加率をみると、資本金10億円以上の階層は3.9%(同20.0%)、資本金1億円以上10億円未満の階層は8.0%(同0.5%)、資本金1,000万円以上1億円未満の階層は31.5%(同13.6%)となった。

(参考) 営業利益の推移

(単位：億円、%)

区分	13		7~9		10~12		14		4~6	
	4~6	増加率	7~9	増加率	10~12	増加率	1~3	増加率	4~6	増加率
全産業	89,995	4.2	69,904	27.2	79,705	31.1	100,464	16.6	79,475	11.7
製造業	28,922	22.0	21,193	49.0	24,345	51.7	28,890	39.2	25,567	11.6
非製造業	61,074	7.5	48,711	10.5	55,360	15.1	71,574	2.0	53,908	11.7

第2表 経常利益の推移

(単位：億円、%)

区分	13		7~9		10~12		14		4~6	
	4~6	増加率	7~9	増加率	10~12	増加率	1~3	増加率	4~6	増加率
全産業	91,913	1.0	59,867	32.5	73,684	31.4	93,881	14.6	76,494	16.8
製造業	30,160	21.2	18,893	53.4	24,192	50.6	27,793	42.2	26,355	12.6
食料品	4,097	17.9	2,937	42.4	6,036	0.5	2,862	9.0	4,135	0.9
出版・印刷	1,237	39.3	36	95.3	1,637	2.7	3,084	5.1	557	55.0
化学	8,517	0.4	5,494	19.8	8,246	10.4	4,762	16.8	8,665	1.7
金属製品	865	39.1	418	69.1	1,262	10.3	292	81.8	1,047	21.1
一般機械	2,470	16.6	1,306	49.7	250	91.7	3,222	37.6	555	122.5
電気機械	796	88.6	1,299	112.6	3,089	135.6	704	107.6	2,052	157.8
輸送用機械	4,589	42.0	4,333	17.6	3,597	18.4	8,023	33.9	5,822	26.9
非製造業	61,753	17.1	40,974	15.0	49,492	15.3	66,088	6.9	50,140	18.8
建設業	1,139	42.8	200	92.2	466	109.0	19,020	5.9	2,936	357.8
卸・小売業	21,490	36.1	14,916	8.6	21,132	14.1	23,093	9.5	16,880	21.5
不動産業	7,953	83.2	3,718	31.3	3,853	7.6	5,138	118.1	6,894	13.3
運輸・通信業	11,337	20.6	2,321	25.7	6,356	42.9	1,776	34.5	14,240	25.6
電気業	2,792	9.2	5,553	20.9	2,069	7.0	48	*	3,279	17.5
サービス業	15,334	36.9	13,852	7.5	14,998	52.3	14,682	35.8	9,905	35.4
資本金別										
10億円以上	41,562	8.4	34,791	32.5	35,395	31.4	37,351	20.0	39,926	3.9
1億円~10億円	8,884	13.8	8,518	27.8	8,196	35.4	13,681	0.5	8,170	8.0
1,000万円~1億円	41,468	17.2	16,558	34.8	30,093	30.3	42,850	13.6	28,399	31.5

(注) 増加率は対前年同期増加率である。なお、*印は前年同期計数がマイナスのため算出できなかったものである。

(参考) 季節調整済前期比増加率(経常利益)

(%)

区分	13		14	
	4~6	7~9	10~12	1~3
全産業	5.1	26.2	4.9	3.6
製造業	25.1	29.6	0.9	9.3
非製造業	31.0	24.5	6.7	1.1

(3) 利益率（第3表）

売上高経常利益率は2.6%(前年同期2.9%、前期2.8%)となった。

業種別にみると、製造業は3.0%(前年同期3.3%、前期3.0%)、
非製造業は2.5%(前年同期2.7%、前期2.8%)となった。

第3表 売上高経常利益率の推移

(単位：%)

区 分	13			14	
	4~6	7~9	10~12	1~3	4~6
全 産 業	2.9	1.8	2.2	2.8	2.6
製 造 業	3.3	2.0	2.6	3.0	3.0
食 料 品	3.7	2.6	4.8	2.8	3.6
出 版 ・ 印 刷	2.6	0.1	3.0	6.5	1.1
化 学	9.3	6.1	9.1	6.0	10.0
金 属 製 品	2.1	1.1	3.2	0.7	2.8
一 般 機 械	3.9	2.0	0.4	4.6	1.1
電 気 機 械	0.4	0.7	1.8	0.4	1.3
輸 送 用 機 械	4.3	3.7	3.3	6.3	5.1
非 製 造 業	2.7	1.8	2.1	2.8	2.5
建 設 業	0.4	0.1	0.2	4.9	1.2
卸 ・ 小 売 業	1.6	1.2	1.6	1.9	1.5
不 動 産 業	12.8	5.8	6.7	7.6	9.8
運 輸 ・ 通 信 業	6.0	1.2	3.5	1.0	8.1
電 気 業	7.5	12.6	5.4	0.1	9.1
サ ー ビ ス 業	4.1	3.1	3.4	3.4	2.9
資 本 金 別					
10 億 円 以 上	3.5	2.6	2.8	2.7	3.4
1 億 円 ~ 10 億 円	1.8	1.7	1.7	2.7	1.7
1,000万円 ~ 1億円	2.8	1.1	1.9	3.0	2.3

2. 投資の動向（第3図）

(1) 設備投資（第4表）

設備投資額は7兆8,114億円で、増加率は 15.5%（前期 16.8%）となった。

業種別にみると、製造業は、輸送用機械などが増加したものの、電気機械、一般機械などほとんどの業種で減少したことから、製造業全体では 23.7%（同 27.8%）の減少となった。一方、非製造業では、運輸・通信業などが増加したものの、サービス業、卸・小売業などほとんどの業種で減少したことから、非製造業全体では 10.9%（同 11.0%）の減少となった。

資本金階層別の増加率をみると、資本金10億円以上の階層は 10.1%（同 17.2%）、資本金1億円以上10億円未満の階層は 19.2%（同 10.7%）、資本金1,000万円以上1億円未満の階層は 25.7%（同 19.3%）となった。

なお、ソフトウェア投資額は5,007億円となり、ソフトウェア投資を含んだ設備投資額は8兆3,121億円となった。

第4表 設備投資の推移

（単位：億円、%）

区 分	13		7-9		10-12		14		14	
	4-6	増加率	7-9	増加率	10-12	増加率	1-3	増加率	4-6	増加率
全 産 業	92,445	2.3	107,232 (112,433)	0.5	96,861 (101,233)	14.5	110,553 (117,848)	16.8	78,114 (83,121)	15.5
製 造 業	33,291	10.5	38,043 (40,296)	2.7	30,904 (32,271)	11.5	33,453 (36,439)	27.8	25,408 (26,820)	23.7
食 料 品	3,172	2.3	3,329 (3,387)	9.1	3,282 (3,360)	11.0	2,749 (2,825)	9.8	3,115 (3,183)	1.8
出 版 ・ 印 刷	939	13.2	1,231 (1,432)	18.7	1,468 (1,569)	32.3	1,433 (1,540)	18.9	883 (935)	6.0
化 学	3,643	14.7	4,486 (4,641)	3.5	4,048 (4,165)	10.0	4,365 (4,744)	1.5	3,461 (3,616)	5.0
金 属 製 品	1,369	23.6	1,464 (1,508)	7.6	1,626 (1,684)	23.8	1,701 (1,768)	13.7	1,056 (1,087)	22.8
一 般 機 械	1,760	21.8	2,176 (2,293)	6.3	1,590 (1,640)	11.4	1,550 (1,718)	35.9	1,020 (1,115)	42.0
電 気 機 械	9,193	17.8	8,912 (10,151)	17.2	5,541 (6,164)	41.7	6,629 (8,148)	50.0	4,760 (5,364)	48.2
輸 送 用 機 械	3,580	6.0	4,920 (5,055)	7.5	4,076 (4,147)	4.2	5,132 (5,364)	29.6	4,094 (4,177)	14.4
非 製 造 業	59,153	1.8	69,188 (72,137)	2.4	65,957 (68,961)	15.8	77,100 (81,409)	11.0	52,705 (56,300)	10.9
建 設 業	2,722	5.3	3,885 (3,966)	3.0	2,893 (2,957)	30.5	4,802 (5,005)	19.2	2,054 (2,132)	24.5
卸 ・ 小 売 業	10,505	4.9	11,407 (11,990)	5.6	11,723 (12,437)	22.8	12,920 (13,913)	3.4	8,334 (8,882)	20.7
不 動 産 業	3,331	35.1	3,581 (3,669)	5.4	3,787 (3,833)	32.4	6,279 (6,433)	37.5	3,211 (3,244)	3.6
運 輸 ・ 通 信 業	10,090	4.1	15,112 (15,718)	5.5	10,433 (11,008)	37.6	15,742 (16,513)	14.6	10,176 (11,108)	0.9
電 気 業	6,729	5.5	5,926 (5,931)	4.7	7,245 (7,252)	7.5	9,106 (9,141)	11.4	5,584 (5,592)	17.0
サ ー ビ ス 業	24,287	2.8	27,721 (29,277)	15.8	28,451 (30,013)	4.8	26,359 (28,445)	7.3	21,853 (23,820)	10.0
資 本 金 別										
10 億 円 以 上	53,758	1.5	65,698 (69,450)	4.8	56,848 (59,421)	16.3	70,779 (76,015)	17.2	48,334 (51,654)	10.1
1 億 円 ～ 10 億 円	15,801	12.3	17,280 (18,312)	4.5	14,774 (16,089)	8.5	15,326 (16,728)	10.7	12,766 (13,666)	19.2
1,000 万 円 ～ 1 億 円	22,886	1.9	24,254 (24,672)	11.7	25,238 (25,723)	13.5	24,447 (25,105)	19.3	17,014 (17,801)	25.7

（注）1. 増加率は対前年同期増加率である。

2. 設備投資の（ ）書きは、ソフトウェア投資額を含んだものである（平成13年7-9月期以降）。

（参考） 季節調整済前期比増加率（ソフトウェアを除く）

（%）

区 分	13		14	
	4-6	7-9	10-12	1-3
全 産 業	3.7	2.6	7.2	4.5
製 造 業	7.9	5.5	9.4	7.7
非 製 造 業	1.3	1.1	6.1	2.8

(2) 在庫投資（第5表）

在庫投資額は3兆1,619億円（前年同期5兆257億円）となった。

業種別に見ると、製造業の投資額は1兆4,435億円（同2兆3,255億円）、非製造業の投資額は1兆7,183億円（同2兆7,002億円）となった。

また、在庫率は9.6%（同9.2%）となった。

第5表 在庫投資と在庫率の推移

（単位：億円、%）

区 分	13		7~9		10~12		14		4~6	
	4~6	増加率		増加率		増加率	1~3	増加率		増加率
全 産 業	50,257	5.2	26,675	*	65,400	15.6	145,136	*	31,619	37.1
製品・商品 仕掛品 原材料	16,841	26.5	15,741	*	9,809	37.4	30,724	*	5,729	66.0
	30,255	21.8	6,134	312.5	54,722	3.4	106,613	*	26,392	12.8
	3,161	211.7	4,800	366.5	869	83.2	7,799	*	503	115.9
製 造 業	23,255	0.2	17,433	*	6,528	70.4	38,841	*	14,435	37.9
非 製 造 業	27,002	9.1	9,243	716.3	58,872	6.2	106,295	*	17,183	36.4
建 設 業	16,091	2.1	427	106.1	42,299	2.4	72,197	*	7,570	53.0
卸・小売業	6,067	10.9	6,524	1450.3	10,098	0.5	12,686	*	3,744	38.3
不 動 産 業	914	191.0	54	*	63	*	7,849	*	1,411	*
在 庫 率	9.2		8.9		9.3		8.0		9.6	

（注）1．増加率は対前年同期増加率である。なお、*印は前年同期計数がマイナスのため算出できなかったものである。

2．在庫率 = $\frac{\text{棚卸資産(期末)}}{\text{売上高} \times 4} \times 100$

3．在庫投資 = 調査対象期間中の棚卸資産増加額

3. 資金事情（第6表）

受取手形・売掛金は196兆6,253億円（増加率 7.9%）、支払手形・買掛金は161兆7,460億円（同 10.7%）となった。

短期借入金は193兆1,223億円（同4.1%）、長期借入金は262兆6,524億円（同 3.9%）となった。

現金・預金は122兆9,413億円（同 1.8%）、有価証券は14兆7,575億円（同 29.7%）となった。

また、手元流動性は12.2%（前年同期11.8%）となった。

第6表 資金関連項目の推移（全産業）

（単位：億円、%）

区 分	13		7~9		10~12		14			
	4~6	増加率		増加率		増加率	1~3	増加率	4~6	増加率
受取手形・売掛金	2,134,010	1.7	2,037,898	7.4	2,052,108	9.9	2,102,848	9.7	1,966,253	7.9
支払手形・買掛金	1,812,148	3.5	1,707,216	6.8	1,748,659	9.9	1,743,057	10.4	1,617,460	10.7
短期借入金	1,854,942	8.8	1,868,743	9.2	1,891,055	1.7	1,850,213	6.3	1,931,223	4.1
長期借入金	2,733,203	2.5	2,678,097	0.5	2,774,911	0.6	2,656,731	1.9	2,626,524	3.9
現金・預金	1,252,510	2.2	1,211,711	9.4	1,237,158	6.8	1,258,209	6.9	1,229,413	1.8
有価証券	209,849	32.0	200,247	8.4	158,841	24.9	145,289	26.6	147,575	29.7
手元流動性	11.8		10.9		10.7		10.5		12.2	

（注）1. 受取手形・売掛金、支払手形・買掛金、短期借入金、長期借入金、現金・預金、有価証券は期末残高である。

2. 有価証券は流動資産中の有価証券である。

3. 増加率は対前年同期増加率である。

4. 手元流動性 = $\frac{\text{現金・預金} + \text{有価証券(期首・期末平均)}}{\text{売上高} \times 4} \times 100$

4. 自己資本比率（第7表、第4図）

自己資本比率は26.4%（前年同期26.5%）となった。

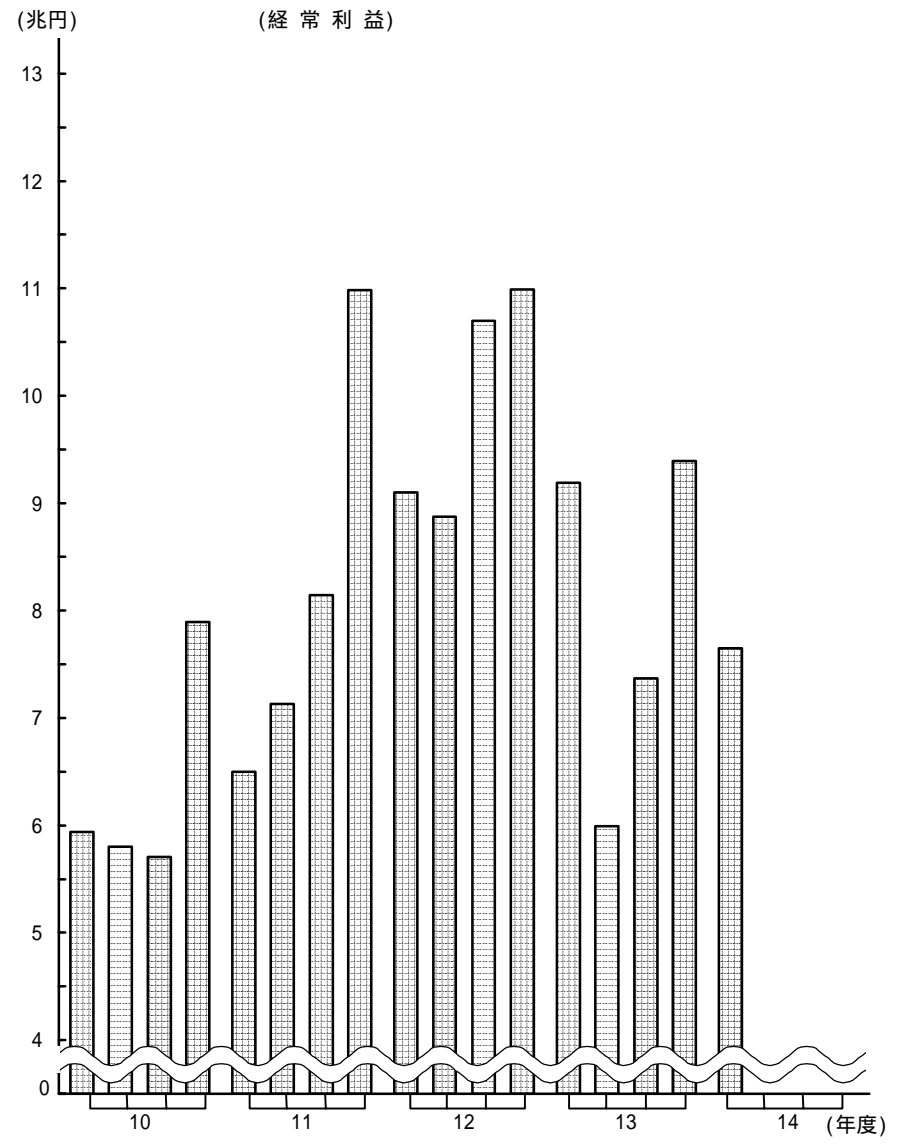
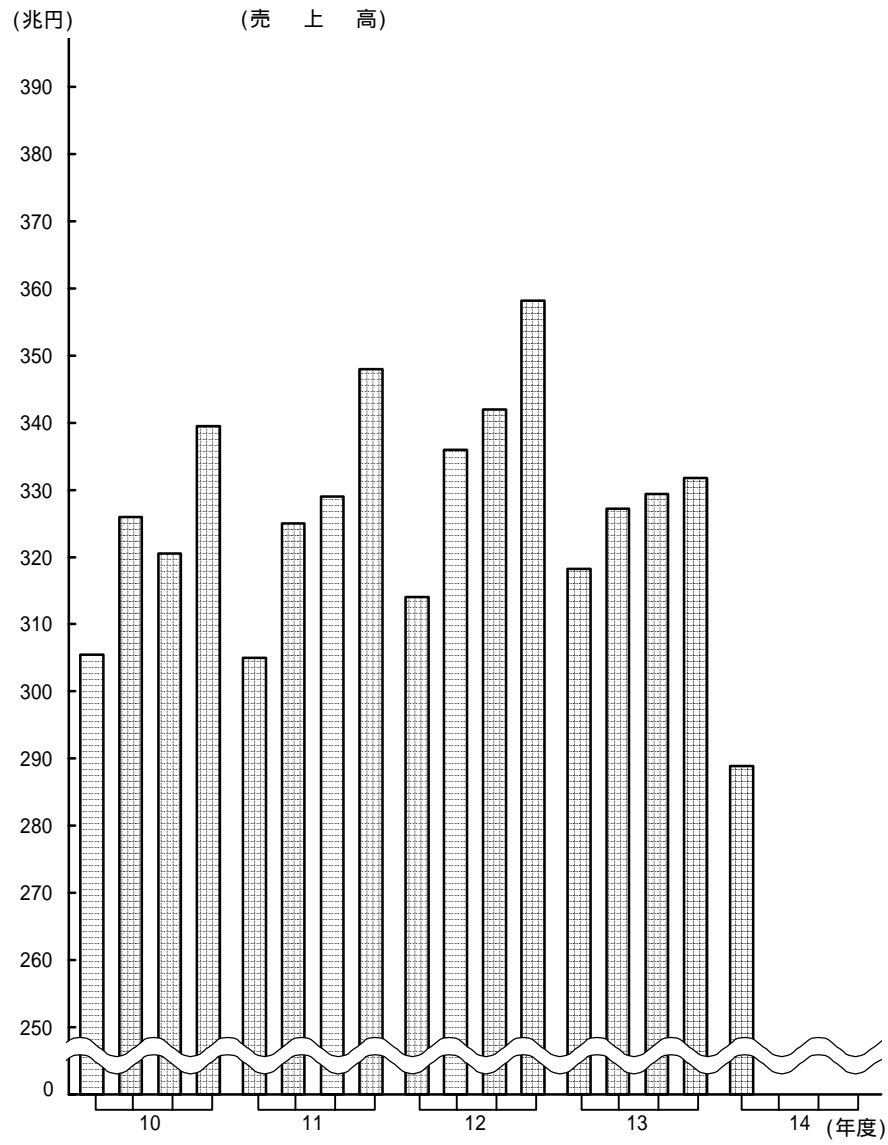
第7表 自己資本比率の推移

（単位：%）

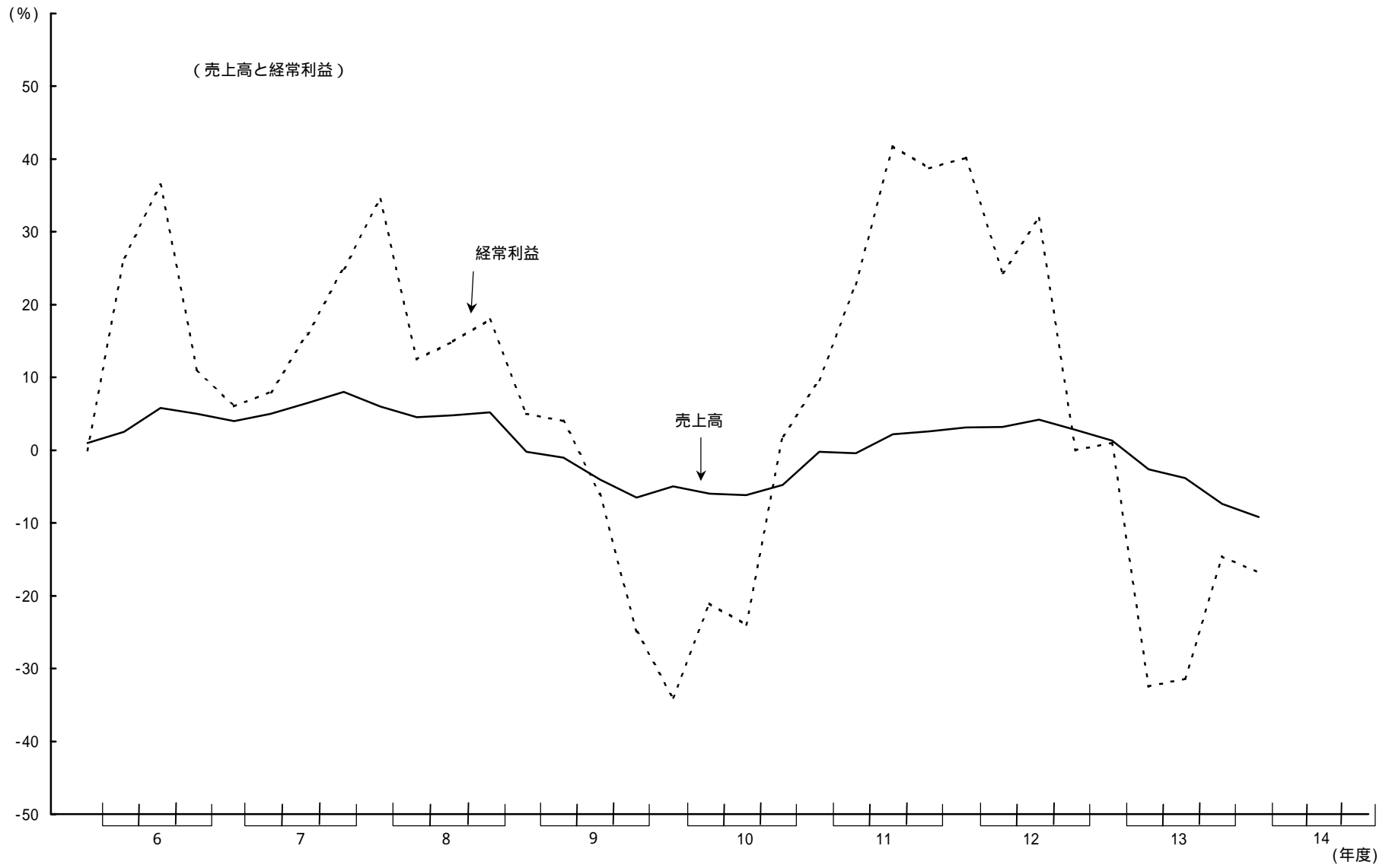
区 分	13	7~9	10~12	14	4~6
	4~6			1~3	
全 産 業	26.5	26.6	25.9	26.3	26.4
資 本 金 別					
10 億 円 以 上	32.9	33.2	32.7	32.6	32.8
1 億 円 ~ 10 億 円	20.3	20.6	21.1	21.5	22.1
1,000万円 ~ 1億円	20.7	20.5	19.2	20.0	19.8

（注）自己資本比率 = $\frac{\text{自己資本}}{\text{総資本}} \times 100$

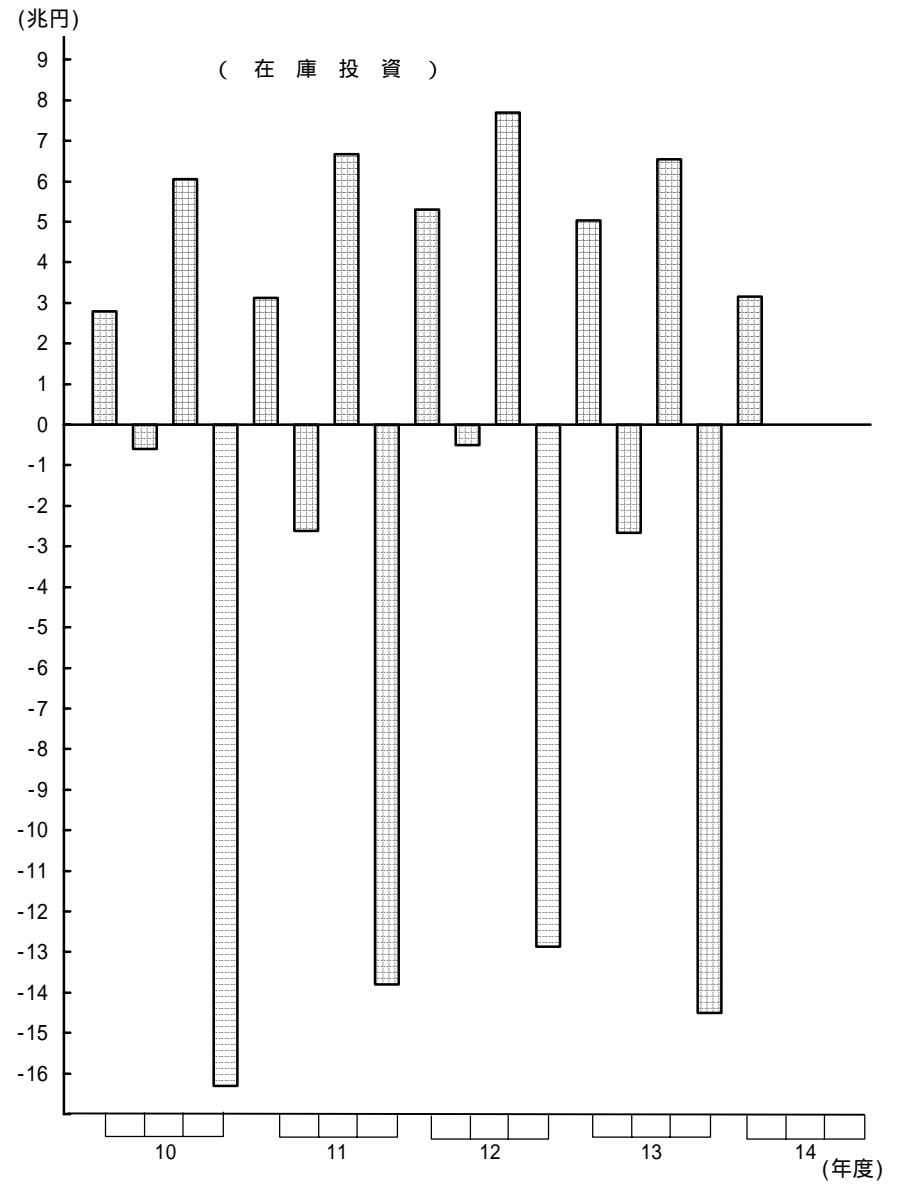
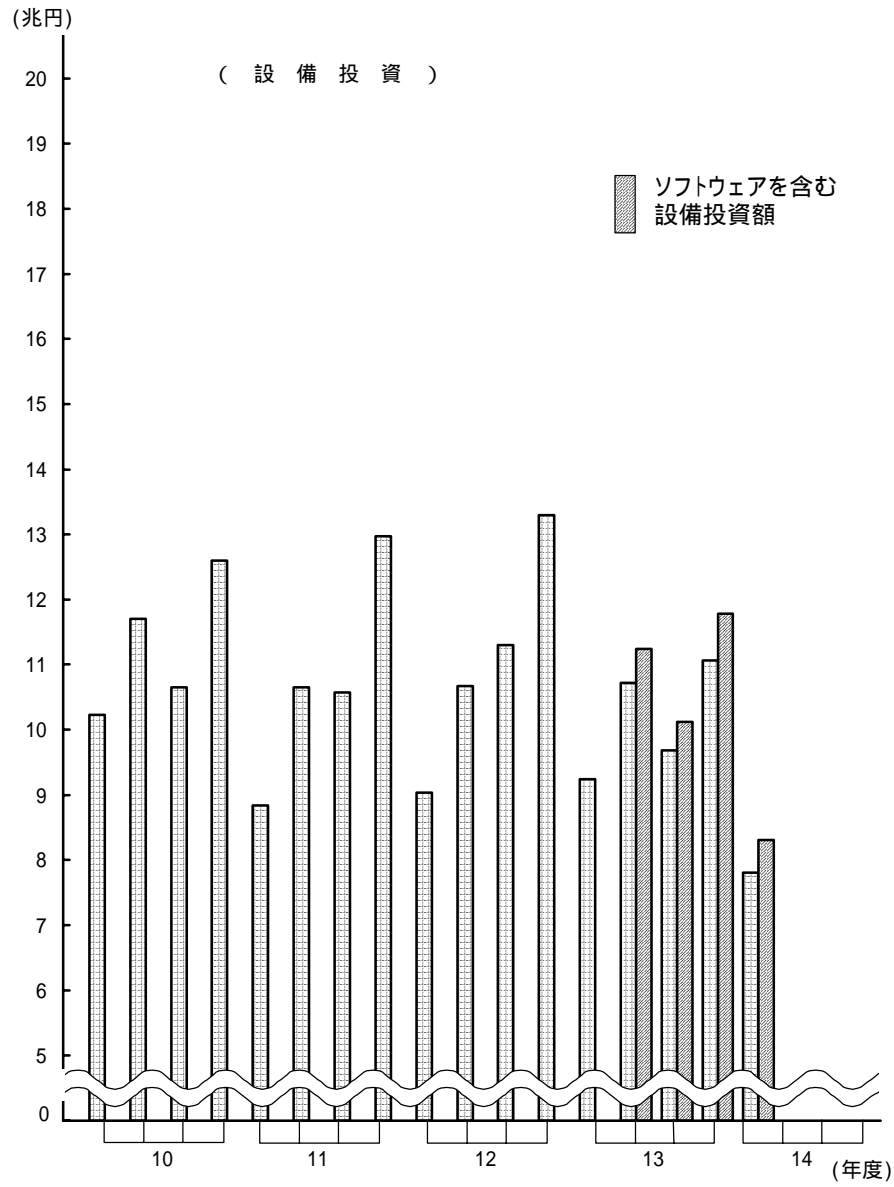
第 1 図 売上高と経常利益



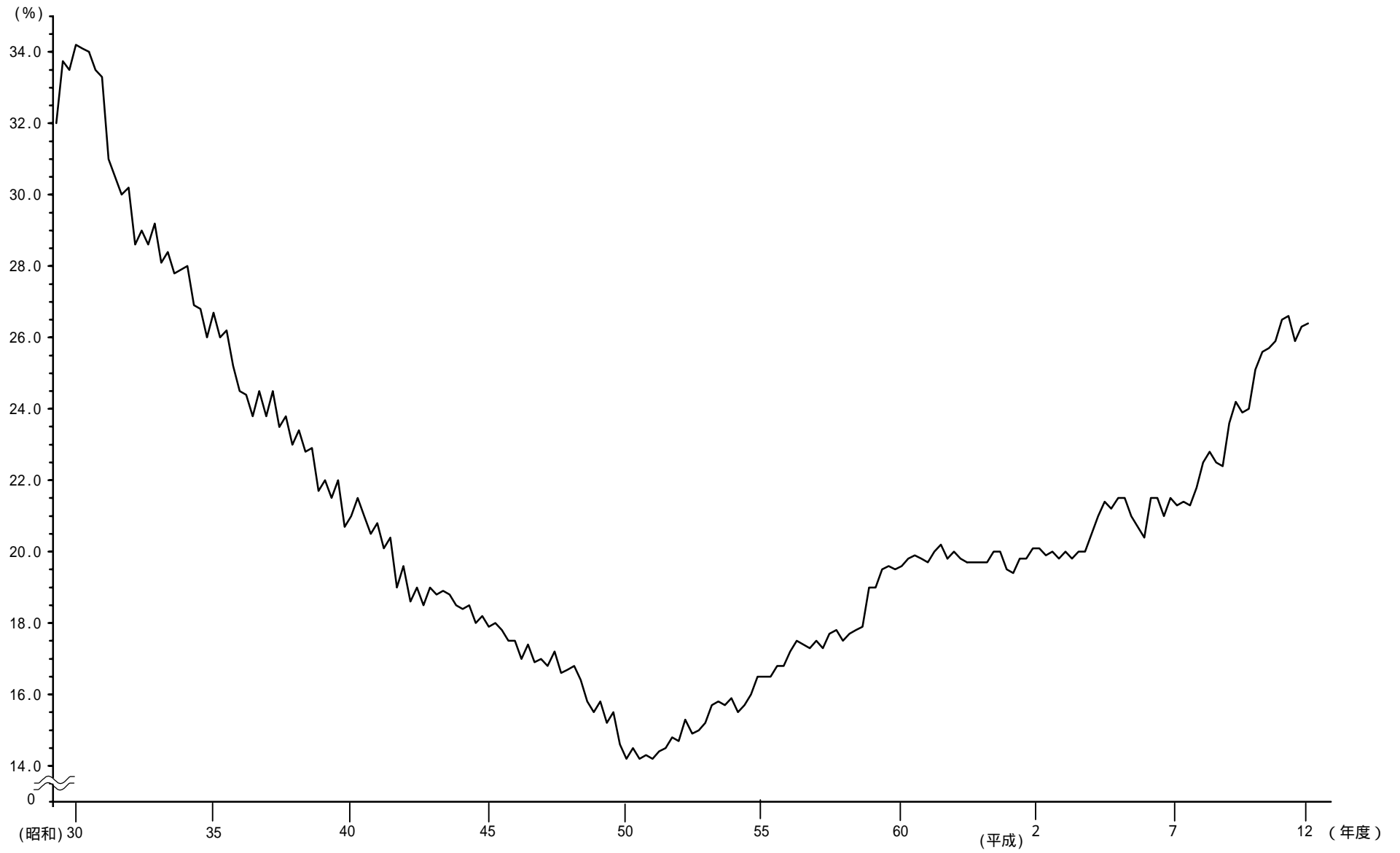
第 2 図 対 前 年 同 期 増 加 率



第 3 図 設備投資と在庫投資



第4図 自己資本比率の推移



(参考)

四半期別法人企業統計調査の季節調整方法について

1. 採用した季節調整法

() 法人企業統計の季節調整法

米国商務省センサス局で開発している X-12-ARIMA (2002) (Version0.2.9) を用いて季節調整系列を作成しています。

() RegARIMA モデルの選択

X-12-ARIMA 中の RegARIMA モデルにおける階差次数・季節階差次数はそれぞれ 1 に固定し、他の次数は 2 以下の範囲内で AIC (赤池情報量基準) の最小化により定めています。

() 選択された RegARIMA モデル

対象項目、業種ごとに右記のスペックを使用しています。

変化点・異常値分析の結果、売上高と経常利益の非製造業については、平成元年 1-3 月期、4-6 月期および平成 9 年 1-3 月期を变化時点として消費税効果をモデルに取り入れています。また、曜日効果については取り入れていません。

データ利用期間は昭和 60 年 4-6 月期以降、先行き予測期間は 4 期 (1 年分) です。

		RegARIMA モデル	消費税効果
売上高	製造業	(211)(211)	なし
	非製造業	(111)(212)	あり
経常利益	製造業	(212)(211)	なし
	非製造業	(110)(012)	あり
設備投資	製造業	(212)(012)	なし
	非製造業	(212)(011)	なし

2. 季節調整を採用した対象項目

() 対象項目は売上高、経常利益、設備投資の 3 項目です。

() 業種については、全産業、製造業、非製造業の 3 系列とし、資本金規模はそれぞれ全規模のみとしています。

全産業については、製造業と非製造業の季節調整値の合計によっています。

3. 季節調整済前期比増加率の公表方法

毎四半期ごとに、新たなデータを追加して RegARIMA モデルによる推定を行い、当該調査期の季節調整済前期比増加率を公表します。なお、過去の季節調整済前期比増加率の改訂は、毎年度第 1 四半期 (4-6 月期) 分の発表時に遡及して行います。

1. 全産業 資産・負債・資本, 及び損益

(単位 億円, %)

項 目	実 績					対 前 年 同 期 増 加 率				
	2001			2002		2001			2002	
	4-6	7-9	10-12	1-3	4-6	4-6	7-9	10-12	1-3	4-6
推 計 法 人 数	1,208,860	1,208,481	1,208,239	1,208,001	1,207,653	1.7	1.7	1.7	1.7	-0.1
流 動 資 産	5,729,353	5,527,435	5,712,897	5,491,053	5,481,720	-2.9	-7.2	-7.5	-7.8	-4.3
現金・預金	1,252,510	1,211,711	1,237,158	1,258,209	1,229,413	-2.2	-9.4	-6.8	-6.9	-1.8
受取手形・売掛金	2,134,010	2,037,898	2,052,108	2,102,848	1,966,253	1.7	-7.4	-9.9	-9.7	-7.9
棚卸資産	1,175,681	1,159,885	1,223,400	1,066,465	1,107,571	-0.4	-0.1	-2.3	-3.8	-5.8
製品・商品	602,944	596,099	608,856	564,280	583,401	-2.0	-0.2	-1.4	-4.1	-3.2
仕掛品	425,536	422,973	476,306	371,170	397,081	1.2	-0.2	-2.7	-1.3	-6.7
原材料・貯蔵品	147,201	140,813	138,239	131,016	127,089	1.8	0.4	-4.6	-9.3	-13.7
有価証券	209,849	200,247	158,841	145,289	147,575	-32.0	-8.4	-24.9	-26.6	-29.7
固 定 資 産	6,812,916	6,790,880	6,833,002	6,768,143	6,823,448	1.8	0.4	1.8	-2.0	0.2
土地	1,619,118	1,609,834	1,614,083	1,627,082	1,622,125	-4.8	-4.2	-3.4	-8.1	0.2
有形固定資産	3,007,584	3,018,457	3,049,039	2,995,357	3,017,591	-0.7	2.5	3.8	1.2	0.3
(建設仮勘定を含む)										
投資有価証券	1,182,160	1,151,458	1,127,184	1,114,066	1,086,000	22.0	0.2	-0.5	-4.3	-8.1
資 産 合 計	12,568,785	12,345,551	12,584,223	12,281,839	12,330,967	-0.5	-3.1	-2.5	-4.7	-1.9
流 動 負 債	5,011,197	4,928,064	5,073,052	4,923,276	4,877,585	-2.2	-6.9	-4.7	-7.8	-2.7
支払手形・買掛金	1,812,148	1,707,216	1,748,659	1,743,057	1,617,460	3.5	-6.8	-9.9	-10.4	-10.7
短期借入金	1,854,942	1,868,743	1,891,055	1,850,213	1,931,223	-8.8	-9.2	-1.7	-6.3	4.1
固 定 負 債	4,222,928	4,129,061	4,246,016	4,130,120	4,191,367	-2.6	-1.4	-0.5	-1.9	-0.7
社債	579,536	541,690	565,524	525,935	561,484	-3.6	-7.2	-4.3	-5.2	-3.1
長期借入金	2,733,203	2,678,097	2,774,911	2,656,731	2,626,524	-2.5	-0.5	-0.6	-1.9	-3.9
資 本	3,332,342	3,285,594	3,263,047	3,226,644	3,259,925	5.3	0.6	-1.7	-3.4	-2.2
資本金	815,332	813,110	808,991	809,261	828,114	3.6	3.2	2.1	1.8	1.6
受取手形・割引残高	155,305	124,725	122,872	120,545	112,969	2.9	-13.7	-42.6	-17.7	-27.3
売 上 高	3,181,884	3,271,867	3,293,652	3,318,001	2,889,137	1.3	-2.6	-3.8	-7.4	-9.2
売上原価	2,472,474	2,560,211	2,571,245	2,602,710	2,238,850	0.9	-2.8	-4.3	-8.2	-9.4
販売費及び一般管理費	619,414	641,751	642,701	614,827	570,812	3.7	2.2	3.3	-1.8	-7.8
営業利益	89,995	69,904	79,705	100,464	79,475	-4.2	-27.2	-31.1	-16.6	-11.7
受取利息等	12,149	9,917	7,702	10,859	11,119	-13.2	-0.6	-4.7	-4.3	-8.5
支払利息・割引料	26,771	29,286	26,191	27,434	25,281	-15.3	-0.9	-6.6	-13.5	-5.6
経常利益	91,913	59,867	73,684	93,881	76,494	1.0	-32.5	-31.4	-14.6	-16.8
減 価 償 却 費	88,150	91,229	89,713	101,906	91,915	3.7	-3.9	0.9	-5.3	4.3
人 件 費	439,402	450,105	469,940	420,504	418,940	2.9	-0.7	-0.4	-1.7	-4.7
人 員 (百 人)	354,865	355,425	358,691	351,202	340,781	2.4	0.8	1.5	0.1	-4.0

2. 全産業 規模別主要項目

(単位 億円, %)

区分	項目	年 期		実 績		対 前 年 同 期 増 加 率					
		2001		2002		2001		2002			
		4- 6	7- 9	10-12	1- 3	4- 6	4- 6	7- 9	10-12	1- 3	4- 6
一 億 円 未 満	売上高	1,491,673	1,452,996	1,544,863	1,439,311	1,235,274	4.8	0.4	1.2	-5.7	-17.2
	営業利益	37,639	17,245	30,695	43,743	28,725	5.5	-30.2	-29.8	-15.5	-23.7
	経常利益	41,468	16,558	30,093	42,850	28,399	17.2	-34.8	-30.3	-13.6	-31.5
	設備投資	-----	24,672	25,723	25,105	17,801	-----	-10.2	-11.9	-17.1	-22.2
	設備投資(除ソフトウェア)	22,886	24,254	25,238	24,447	17,014	-1.9	-11.7	-13.5	-19.3	-25.7
	在庫投資	1,255	2,957	20,984	-26,860	-6,880	-67.1	-49.2	42.8	*	-648.3
	売上高営業利益率	2.5	1.2	2.0	3.0	2.3					
	売上高経常利益率	2.8	1.1	1.9	3.0	2.3					
一 億 円 以 上 十 億 円 未 満	売上高	488,649	501,477	489,921	510,973	484,331	-6.5	-10.1	-13.7	-12.0	-0.9
	営業利益	8,638	8,702	8,280	14,317	8,125	-14.5	-29.7	-38.0	-3.0	-5.9
	経常利益	8,884	8,518	8,196	13,681	8,170	-13.8	-27.8	-35.4	0.5	-8.0
	設備投資	-----	18,312	16,089	16,728	13,666	-----	10.8	-0.4	-2.6	-13.5
	設備投資(除ソフトウェア)	15,801	17,280	14,774	15,326	12,766	12.3	4.5	-8.5	-10.7	-19.2
	在庫投資	6,859	-2,826	13,263	-22,990	7,337	-28.8	-247.8	-12.2	*	7.0
	売上高営業利益率	1.8	1.7	1.7	2.8	1.7					
	売上高経常利益率	1.8	1.7	1.7	2.7	1.7					
十 億 円 以 上	売上高	1,201,563	1,317,393	1,258,868	1,367,717	1,169,532	0.4	-2.5	-5.4	-7.2	-2.7
	営業利益	43,718	43,957	40,731	42,405	42,624	-9.2	-25.4	-30.4	-21.5	-2.5
	経常利益	41,562	34,791	35,395	37,351	39,926	-8.4	-32.5	-31.4	-20.0	-3.9
	設備投資	-----	69,450	59,421	76,015	51,654	-----	10.8	-12.5	-11.1	-3.9
	設備投資(除ソフトウェア)	53,758	65,698	56,848	70,779	48,334	1.5	4.8	-16.3	-17.2	-10.1
	在庫投資	42,144	-26,807	31,153	-95,286	31,162	6.5	*	-34.7	*	-26.1
	売上高営業利益率	3.6	3.3	3.2	3.1	3.6					
	売上高経常利益率	3.5	2.6	2.8	2.7	3.4					
計	売上高	3,181,884	3,271,867	3,293,652	3,318,001	2,889,137	1.3	-2.6	-3.8	-7.4	-9.2
	営業利益	89,995	69,904	79,705	100,464	79,475	-4.2	-27.2	-31.1	-16.6	-11.7
	経常利益	91,913	59,867	73,684	93,881	76,494	1.0	-32.5	-31.4	-14.6	-16.8
	設備投資	-----	112,433	101,233	117,848	83,121	-----	5.4	-10.6	-11.4	-10.1
	設備投資(除ソフトウェア)	92,445	107,232	96,861	110,553	78,114	2.3	0.5	-14.5	-16.8	-15.5
	在庫投資	50,257	-26,675	65,400	-145,136	31,619	-5.2	*	-15.6	*	-37.1
	売上高営業利益率	2.8	2.1	2.4	3.0	2.8					
	売上高経常利益率	2.9	1.8	2.2	2.8	2.6					
手元流動性	11.8	10.9	10.7	10.5	12.2						
自己資本比率	26.5	26.6	25.9	26.3	26.4						

(注) 1. 在庫投資の増加率の欄の*は前年同期の計数がマイナスであったため

算出できなかったものである。

(現金・預金+有価証券) 期首・期末平均

2. 手元流動性 = $\frac{\text{現金・預金+有価証券}}{\text{売上高}} \times 100$

売上高 × 4

3 . 業 種 別 主 要 項 目

P-01

(単位 億円, %)

区分	項目	年 期	実 績					対 前 年 同 期 増 加 率				
			2001		2002			2001			2002	
			4- 6	7- 9	10-12	1- 3	4- 6	4- 6	7- 9	10-12	1- 3	4- 6
全 産 業	売上高		3,181,884	3,271,867	3,293,652	3,318,001	2,889,137	1.3	-2.6	-3.8	-7.4	-9.2
	営業利益		89,995	69,904	79,705	100,464	79,475	-4.2	-27.2	-31.1	-16.6	-11.7
	経常利益		91,913	59,867	73,684	93,881	76,494	1.0	-32.5	-31.4	-14.6	-16.8
	設備投資		-----	112,433	101,233	117,848	83,121	-----	5.4	-10.6	-11.4	-10.1
	設備投資(除ソフトウェア)		92,445	107,232	96,861	110,553	78,114	2.3	0.5	-14.5	-16.8	-15.5
	在庫投資		50,257	-26,675	65,400	-145,136	31,619	-5.2	*	-15.6	*	-37.1
	売上高営業利益率		2.8	2.1	2.4	3.0	2.8					
	売上高経常利益率		2.9	1.8	2.2	2.8	2.6					
	手元流動性		11.8	10.9	10.7	10.5	12.2					
	自己資本比率		26.5	26.6	25.9	26.3	26.4					
農 林 水 産 業	売上高		6,291	6,416	6,973	6,055	6,690	19.5	11.1	15.6	3.3	6.3
	営業利益		-7	-45	-89	241	-173	-103.0	-260.2	*	-1.6	*
	経常利益		25	146	9	371	-81	-87.6	152.9	-88.6	36.8	-424.7
	設備投資		-----	303	185	226	184	-----	70.6	30.2	66.1	-41.6
	設備投資(除ソフトウェア)		315	291	177	215	179	111.3	64.0	24.2	57.8	-43.1
	在庫投資		29	14	-214	-104	14	-91.6	*	*	-154.7	-52.9
	売上高営業利益率		-0.1	-0.7	-1.3	4.0	-2.6					
	売上高経常利益率		0.4	2.3	0.1	6.1	-1.2					
	手元流動性		13.5	12.5	11.2	15.4	19.7					
	自己資本比率		9.7	8.4	8.8	7.9	17.1					
(農 業)	売上高		2,463	2,423	2,933	2,390	3,300	24.0	16.3	18.6	11.6	33.9
	営業利益		93	-30	43	40	33	-29.7	-134.9	-42.2	*	-65.0
	経常利益		97	84	41	88	66	-26.3	-32.3	-62.0	*	-32.4
	設備投資		-----	132	65	130	121	-----	27.0	-10.1	64.2	35.7
	設備投資(除ソフトウェア)		89	131	65	129	121	-6.0	26.3	-10.1	64.0	35.5
	在庫投資		47	25	-77	-17	-9	29.5	*	*	-110.9	-118.8
	売上高営業利益率		3.8	-1.3	1.5	1.7	1.0					
	売上高経常利益率		4.0	3.5	1.4	3.7	2.0					
	手元流動性		10.1	10.4	8.4	11.1	21.4					
	自己資本比率		13.6	14.7	15.5	14.5	27.6					
(林 業 ・ 狩 猟 業)	売上高		233	278	300	335	269	-19.6	-27.8	-7.8	-29.9	15.2
	営業利益		-8	10	-18	11	-27	*	*	-486.7	-82.1	*
	経常利益		-4	10	-14	29	-26	*	*	-263.9	-59.1	*
	設備投資		-----	4	9	5	4	-----	3.0	182.1	-11.9	60.6
	設備投資(除ソフトウェア)		3	4	9	4	4	-37.6	-0.7	182.1	-18.6	60.6
	在庫投資		15	8	-8	-25	18	*	33.0	-163.6	*	24.2
	売上高営業利益率		-3.4	3.7	-6.0	3.4	-10.1					
	売上高経常利益率		-1.6	3.7	-4.7	8.5	-9.9					
	手元流動性		36.3	27.3	25.7	24.5	27.5					
	自己資本比率		22.2	22.2	22.2	22.7	-2.5					

3 . 業 種 別 主 要 項 目

(単位 億円, %)

区 分	項 目	年 期	実 績					対 前 年 同 期 増 加 率				
			2001		2002			2001			2002	
			4- 6	7- 9	10-12	1- 3	4- 6	4- 6	7- 9	10-12	1- 3	4- 6
(漁業・水産養殖業)	売上高		3,595	3,714	3,740	3,330	3,121	20.3	12.4	15.6	2.8	-13.2
	営業利益		-92	-25	-114	189	-179	-199.0	*	*	2.9	*
	経常利益		-69	52	-18	254	-120	-189.9	*	*	24.5	*
	設備投資		-----	167	111	92	60	-----	139.3	67.1	77.2	-73.4
	設備投資(除ソフトウェア)		224	156	103	81	55	342.4	123.7	54.3	56.4	-75.5
	在庫投資		-32	-20	-129	-62	4	-110.1	*	*	-225.6	*
	売上高営業利益率		-2.6	-0.7	-3.1	5.7	-5.7					
	売上高経常利益率		-1.9	1.4	-0.5	7.6	-3.9					
	手元流動性比率		14.4	12.7	12.2	17.5	17.3					
	自己資本比率		6.4	3.5	3.7	3.1	8.7					
鉾 業	売上高		6,510	6,682	6,815	6,313	6,565	-9.5	-14.3	-20.7	-29.1	0.8
	営業利益		771	646	989	809	1,038	-15.4	-42.2	-23.7	-32.5	34.7
	経常利益		865	572	1,088	830	1,128	-22.8	-47.8	-15.0	-37.7	30.3
	設備投資		-----	313	346	480	686	-----	-38.3	-24.4	3.7	48.5
	設備投資(除ソフトウェア)		462	310	337	478	684	20.3	-38.9	-26.3	3.2	48.0
	在庫投資		-79	90	2	-124	19	*	*	-97.2	*	*
	売上高営業利益率		11.8	9.7	14.5	12.8	15.8					
	売上高経常利益率		13.3	8.6	16.0	13.1	17.2					
	手元流動性比率		31.6	28.2	27.3	29.5	29.1					
	自己資本比率		40.2	39.9	40.1	42.6	47.3					
建 設 業	売上高		267,309	287,929	299,818	389,196	235,127	6.4	1.8	0.2	-6.6	-12.0
	営業利益		1,149	461	-21	19,410	-2,727	-37.2	-74.5	-100.5	-4.5	-337.3
	経常利益		1,139	200	-466	19,020	-2,936	-42.8	-92.2	-109.0	-5.9	-357.8
	設備投資		-----	3,966	2,957	5,005	2,132	-----	-1.0	-29.0	24.2	-21.7
	設備投資(除ソフトウェア)		2,722	3,885	2,893	4,802	2,054	5.3	-3.0	-30.5	19.2	-24.5
	在庫投資		16,091	-427	42,299	-72,197	7,570	-2.1	-106.1	-2.4	*	-53.0
	売上高営業利益率		0.4	0.2	0.0	5.0	-1.2					
	売上高経常利益率		0.4	0.1	-0.2	4.9	-1.2					
	手元流動性比率		19.5	17.8	16.6	12.8	19.8					
	自己資本比率		24.1	24.2	22.3	23.4	24.4					
製 造 業	売上高		926,792	946,891	927,728	938,824	870,951	-1.6	-4.9	-9.1	-9.6	-6.0
	営業利益		28,922	21,193	24,345	28,890	25,567	-22.0	-49.0	-51.7	-39.2	-11.6
	経常利益		30,160	18,893	24,192	27,793	26,355	-21.2	-53.4	-50.6	-42.2	-12.6
	設備投資		-----	40,296	32,271	36,439	26,820	-----	3.0	-7.6	-21.4	-19.4
	設備投資(除ソフトウェア)		33,291	38,043	30,904	33,453	25,408	10.5	-2.7	-11.5	-27.8	-23.7
	在庫投資		23,255	-17,433	6,528	-38,841	14,435	-0.2	*	-70.4	*	-37.9
	売上高営業利益率		3.1	2.2	2.6	3.1	2.9					
	売上高経常利益率		3.3	2.0	2.6	3.0	3.0					
	手元流動性比率		13.4	12.7	12.3	12.3	13.3					
	自己資本比率		38.5	39.1	38.3	39.0	39.7					

3 . 業 種 別 主 要 項 目

(単位 億円, %)

区 分	項 目	年 期		実 績		対 前 年 同 期 増 加 率					
		2001		2002		2001		2002		4-6	
		4-6	7-9	10-12	1-3	4-6	4-6	7-9	10-12		1-3
(食品・たばこ産業)	売上高	110,444	113,865	126,784	103,332	113,681	-0.1	-2.2	4.4	0.6	2.9
	営業利益	3,896	2,904	5,970	2,760	4,115	-22.2	-43.1	-10.9	-11.9	5.6
	経常利益	4,097	2,937	6,036	2,862	4,135	-42.4	-17.9	-42.4	-0.5	0.9
	設備投資	-----	3,387	3,360	2,825	3,183	-----	11.0	13.7	-7.3	0.4
	設備投資(除ソフトウェア)	3,172	3,329	3,282	2,749	3,115	2.3	9.1	11.0	-9.8	-1.8
	在庫投資	1,080	-1,778	139	117	43	131.0	*	*	*	-96.0
	売上高営業利益率	3.5	2.6	4.7	2.7	3.6					
	売上高経常利益率	3.7	2.6	4.8	2.8	3.6					
	手元流動性比率	8.8	8.6	8.1	9.7	10.2					
	自己資本比率	36.8	38.1	36.4	39.1	41.8					
(繊維工業)	売上高	17,016	18,952	16,224	16,530	14,837	-19.1	-0.3	-19.2	-13.3	-12.8
	営業利益	446	281	276	357	601	4,356.5	-24.9	-76.2	-61.3	35.0
	経常利益	444	286	287	393	567	*	20.5	-72.5	-51.6	27.7
	設備投資	-----	568	282	582	458	-----	-10.0	-54.5	-24.9	-1.7
	設備投資(除ソフトウェア)	466	543	275	526	390	-1.2	-13.9	-55.7	-32.2	-16.2
	在庫投資	380	-274	164	-538	321	-25.2	*	*	-394.6	-15.6
	売上高営業利益率	2.6	1.5	1.7	2.2	4.1					
	売上高経常利益率	2.6	1.5	1.8	2.4	3.8					
	手元流動性比率	13.7	15.9	13.8	13.7	16.7					
	自己資本比率	33.6	32.4	33.9	34.1	40.2					
(衣服その他繊維製品)	売上高	15,047	14,317	16,220	12,705	13,910	-33.7	-25.0	-3.5	-22.1	-7.6
	営業利益	-33	192	549	-111	241	-105.0	*	-19.4	-115.8	*
	経常利益	-50	133	539	-198	198	-107.8	*	-38.5	-131.1	*
	設備投資	-----	132	278	70	101	-----	0.6	150.9	-65.6	-14.3
	設備投資(除ソフトウェア)	118	128	271	68	95	10.8	-2.7	144.9	-66.7	-19.4
	在庫投資	-149	550	-1,068	64	-270	*	*	*	*	*
	売上高営業利益率	-0.2	1.3	3.4	-0.9	1.7					
	売上高経常利益率	-0.3	0.9	3.3	-1.6	1.4					
	手元流動性比率	18.5	17.7	13.1	18.3	17.2					
	自己資本比率	35.4	32.8	32.7	34.1	35.5					
(木材・木製品製造業)	売上高	9,525	9,722	9,304	8,155	8,801	-8.7	-13.7	-16.3	-22.7	-7.6
	営業利益	170	149	20	-44	177	-26.8	-48.2	-95.1	-164.3	4.3
	経常利益	175	222	176	21	246	-43.1	-23.5	-57.9	-76.1	40.4
	設備投資	-----	286	289	124	121	-----	97.7	109.2	-66.6	-33.8
	設備投資(除ソフトウェア)	183	280	282	121	120	8.3	93.5	104.0	-67.6	-34.7
	在庫投資	-162	-29	-290	-50	-115	*	*	-265.0	-607.6	*
	売上高営業利益率	1.8	1.5	0.2	-0.5	2.0					
	売上高経常利益率	1.8	2.3	1.9	0.3	2.8					
	手元流動性比率	15.0	14.2	12.6	15.6	15.7					
	自己資本比率	25.6	28.7	26.4	30.5	24.7					

3 . 業 種 別 主 要 項 目

(単位 億円, %)

区 分 項 目	年 期	実 績					対 前 年 同 期 増 加 率				
		2001			2002		2001			2002	
		4- 6	7- 9	10-12	1- 3	4- 6	4- 6	7- 9	10-12	1- 3	4- 6
(パルプ・紙加工品)	売上高	21,530	19,629	20,706	18,290	20,315	-11.9	-21.8	-21.9	-21.9	-5.6
	営業利益	957	199	767	467	858	-18.4	-82.2	-46.6	-47.8	-10.4
	経常利益	913	145	664	391	804	-9.5	-85.3	-45.1	-51.2	-11.9
	設備投資	-----	1,202	953	1,074	672	-----	-13.2	-13.0	-14.8	-13.7
	設備投資(除ソフトウェア)	778	1,187	947	1,058	663	-24.0	-14.3	-13.5	-16.0	-14.8
	在庫投資	196	-182	-218	-248	-30	-46.1	*	-193.6	-16.0	-115.2
	売上高営業利益率	4.4	1.0	3.7	2.6	4.2					
	売上高経常利益率	4.2	0.7	3.2	2.1	4.0					
	手元流動性	9.8	10.2	9.1	10.5	9.3					
	自己資本比率	30.1	29.6	31.0	32.0	33.2					
(出版・印刷・同関連)	売上高	48,367	48,527	54,381	47,623	49,087	10.1	17.0	28.2	14.4	1.5
	営業利益	1,493	41	1,604	2,905	724	-20.6	-93.2	3.3	-9.5	-51.5
	経常利益	1,237	36	1,637	3,084	557	-39.3	-95.3	2.7	-5.1	-55.0
	設備投資	-----	1,432	1,569	1,540	935	-----	-5.4	41.4	-12.8	-0.5
	設備投資(除ソフトウェア)	939	1,231	1,468	1,433	883	-13.2	-18.7	32.3	-18.9	-6.0
	在庫投資	190	49	-28	-405	146	16.5	*	-110.9	-1,877.6	-23.4
	売上高営業利益率	3.1	0.1	3.0	6.1	1.5					
	売上高経常利益率	2.6	0.1	3.0	6.5	1.1					
	手元流動性	17.8	18.6	17.3	15.0	20.1					
	自己資本比率	38.3	40.0	34.4	38.0	38.6					
(化学工業)	売上高	91,406	89,620	90,700	79,881	86,370	1.8	0.1	-4.2	-6.1	-5.5
	営業利益	8,246	5,469	8,167	4,124	8,294	2.2	-17.1	-10.6	-22.3	0.6
	経常利益	8,517	5,494	8,246	4,762	8,665	0.4	-19.8	-10.4	-16.8	1.7
	設備投資	-----	4,641	4,165	4,744	3,616	-----	7.1	13.2	7.0	-0.7
	設備投資(除ソフトウェア)	3,643	4,486	4,048	4,365	3,461	14.7	3.5	10.0	-1.5	-5.0
	在庫投資	1,327	-515	203	-1,529	-245	31.4	*	-86.3	-819.9	-118.4
	売上高営業利益率	9.0	6.1	9.0	5.2	9.6					
	売上高経常利益率	9.3	6.1	9.1	6.0	10.0					
	手元流動性	16.3	16.2	16.1	17.4	18.3					
	自己資本比率	46.7	47.1	47.6	47.5	50.6					
(石油製品・石炭製品)	売上高	35,578	35,634	34,538	32,625	32,002	17.2	2.1	-10.9	-17.6	-10.0
	営業利益	342	611	285	325	-145	-57.7	36.9	-65.4	-70.0	-142.3
	経常利益	318	747	240	302	-152	-58.6	60.6	-66.8	-74.2	-147.6
	設備投資	-----	388	310	375	450	-----	25.1	10.9	70.3	93.7
	設備投資(除ソフトウェア)	232	379	287	359	431	-42.3	22.4	2.7	63.0	85.3
	在庫投資	355	683	-1,872	687	523	-65.8	-50.4	-957.8	372.0	47.4
	売上高営業利益率	1.0	1.7	0.8	1.0	-0.5					
	売上高経常利益率	0.9	2.1	0.7	0.9	-0.5					
	手元流動性	3.9	3.6	3.3	3.4	3.2					
	自己資本比率	18.5	18.1	18.4	19.8	18.3					

3 . 業 種 別 主 要 項 目

P-05

(単位 億円, %)

区 分	項 目	実 績					対 前 年 同 期 増 加 率				
		2001			2002		2001			2002	
		4- 6	7- 9	10-12	1- 3	4- 6	4- 6	7- 9	10-12	1- 3	4- 6
(窯業・土石製品製造)	売上高	28,844	29,178	32,879	30,834	20,723	9.9	8.3	12.0	8.0	-28.2
	営業利益	676	730	1,304	1,049	-78	6.7	-25.3	-20.6	-13.1	-111.5
	経常利益	810	428	1,262	1,093	-104	48.5	-51.2	-15.4	-6.9	-112.9
	設備投資	-----	1,359	1,284	1,173	689	-----	-34.0	-1.4	-10.1	-57.1
	設備投資(除ソフトウェア)	1,606	1,328	1,214	1,110	654	36.2	-35.4	-6.8	-14.9	-59.3
	在庫投資	785	-51	-119	-974	249	296.1	*	-144.4	*	-68.3
	売上高営業利益率	2.3	2.5	4.0	3.4	-0.4					
	売上高経常利益率	2.8	1.5	3.8	3.5	-0.5					
	手元流動性	18.2	19.2	15.9	17.9	14.9					
	自己資本比率	38.0	38.1	38.6	41.0	37.1					
(鉄鋼業)	売上高	26,582	27,279	25,895	30,407	26,580	0.1	-3.8	-10.0	-3.6	0.0
	営業利益	481	389	62	596	439	-48.7	-70.7	-96.2	-61.7	-8.7
	経常利益	5	-1	-222	269	82	-98.8	-100.1	-119.4	-76.2	1,632.3
	設備投資	-----	1,872	1,276	1,751	1,194	-----	36.4	2.9	2.7	-11.5
	設備投資(除ソフトウェア)	1,350	1,850	1,259	1,697	1,160	4.4	34.8	1.5	-0.5	-14.1
	在庫投資	1,958	-959	794	-2,618	579	33.2	*	-21.2	*	-70.4
	売上高営業利益率	1.8	1.4	0.2	2.0	1.7					
	売上高経常利益率	0.0	0.0	-0.9	0.9	0.3					
	手元流動性	10.6	10.4	9.4	7.7	11.0					
	自己資本比率	28.9	29.5	28.9	28.9	28.1					
(非鉄金属製造業)	売上高	19,234	19,212	17,312	19,038	18,952	-9.6	-15.4	-24.1	-18.3	-1.5
	営業利益	422	305	-52	553	437	-50.7	-73.8	-104.2	-56.2	3.6
	経常利益	501	166	-193	401	522	-40.8	-83.8	-118.7	-64.3	4.3
	設備投資	-----	2,124	1,578	1,363	962	-----	7.2	-9.4	-42.0	-40.8
	設備投資(除ソフトウェア)	1,626	2,099	1,571	1,325	949	10.6	5.9	-9.8	-43.7	-41.6
	在庫投資	784	-179	97	-631	109	58.8	*	-86.8	-832.2	-86.1
	売上高営業利益率	2.2	1.6	-0.3	2.9	2.3					
	売上高経常利益率	2.6	0.9	-1.1	2.1	2.8					
	手元流動性	6.7	6.6	7.0	6.9	6.6					
	自己資本比率	30.2	30.0	28.7	29.3	29.2					
(金属製品製造業)	売上高	40,340	37,488	39,728	44,667	37,457	2.4	-12.8	-9.9	-8.7	-7.1
	営業利益	887	428	1,141	382	1,111	-40.4	-66.8	-26.3	-75.0	25.2
	経常利益	865	418	1,262	292	1,047	-39.1	-69.1	-10.3	-81.8	21.1
	設備投資	-----	1,508	1,684	1,768	1,087	-----	-4.9	-21.1	-10.3	-20.6
	設備投資(除ソフトウェア)	1,369	1,464	1,626	1,701	1,056	23.6	-7.6	-23.8	-13.7	-22.8
	在庫投資	268	-62	308	-1,095	160	-74.3	*	-63.3	*	-40.2
	売上高営業利益率	2.2	1.1	2.9	0.9	3.0					
	売上高経常利益率	2.1	1.1	3.2	0.7	2.8					
	手元流動性	20.9	17.3	16.2	19.5	16.7					
	自己資本比率	32.1	32.4	30.8	34.4	36.5					

3 . 業 種 別 主 要 項 目

P-06

(単位 億円, %)

区 分	項 目	年 期										
		実 績					対 前 年 同 期 増 加 率					
		2001		2002			2001		2002			
	4- 6	7- 9	10-12	1- 3	4- 6	4- 6	7- 9	10-12	1- 3	4- 6		
(一) 一般機械器具製造業	売上高	62,543	63,887	57,821	69,629	49,478	0.8	-11.1	-19.4	-15.2	-20.9	
	営業利益	2,251	1,335	318	3,177	-692	6.8	-49.0	-88.9	-33.7	-130.7	
	経常利益	2,470	1,306	250	3,222	-555	16.6	-49.7	-91.7	-37.6	-122.5	
	設備投資	-----	2,293	1,640	1,718	1,115	-----	-1.3	-8.6	-28.9	-36.6	
	設備投資(除ソフトウェア)	1,760	2,176	1,590	1,550	1,020	21.8	-6.3	-11.4	-35.9	-42.0	
	在庫投資	1,408	-1,244	2,583	-5,592	2,004	-38.4	*	-23.3	*	42.4	
	売上高営業利益率	3.6	2.1	0.6	4.6	-1.4						
	売上高経常利益率	3.9	2.0	0.4	4.6	-1.1						
	手元流動性	19.7	17.5	18.8	15.6	17.0						
	自己資本比率	38.0	38.5	37.5	38.2	37.7						
(電機機械器具製造業)	売上高	187,410	198,492	171,666	193,583	163,961	-4.1	-10.9	-21.4	-18.0	-12.5	
	営業利益	511	-610	-3,133	1,506	1,253	-91.3	-105.6	-135.0	-84.7	145.3	
	経常利益	796	-1,299	-3,089	-704	2,052	-88.6	-112.6	-135.6	-107.6	157.8	
	設備投資	-----	10,151	6,164	8,148	5,364	-----	-5.7	-35.2	-38.5	-41.7	
	設備投資(除ソフトウェア)	9,193	8,912	5,541	6,629	4,760	17.8	-17.2	-41.7	-50.0	-48.2	
	在庫投資	7,324	-7,487	189	-14,898	3,298	-9.0	-534.2	-97.9	*	-55.0	
	売上高営業利益率	0.3	-0.3	-1.8	0.8	0.8						
	売上高経常利益率	0.4	-0.7	-1.8	-0.4	1.3						
	手元流動性	12.1	10.5	10.9	10.6	11.9						
	自己資本比率	40.4	40.9	39.0	38.6	39.1						
(輸送用機械製造業)	売上高	107,836	115,779	110,042	127,972	114,716	-2.3	0.6	-5.5	-3.8	6.4	
	営業利益	4,100	4,711	4,145	7,499	5,222	45.4	32.6	-0.3	36.6	27.4	
	経常利益	4,589	4,333	3,597	8,023	5,822	42.0	17.6	-18.4	33.9	26.9	
	設備投資	-----	5,055	4,147	5,364	4,177	-----	10.5	6.1	-26.4	16.7	
	設備投資(除ソフトウェア)	3,580	4,920	4,076	5,132	4,094	6.0	7.5	4.2	-29.6	14.4	
	在庫投資	2,044	-1,931	2,011	-3,021	1,714	39.8	*	-13.6	*	-16.2	
	売上高営業利益率	3.8	4.1	3.8	5.9	4.6						
	売上高経常利益率	4.3	3.7	3.3	6.3	5.1						
	手元流動性	10.3	9.4	9.4	8.1	10.0						
	自己資本比率	46.4	47.6	48.2	47.3	47.8						
(精密機械器具製造業)	売上高	21,435	22,102	19,678	20,915	20,841	-2.2	-5.2	-16.2	-14.6	-2.8	
	営業利益	838	995	-21	1,064	652	-18.0	-49.3	-101.7	-54.9	-22.2	
	経常利益	1,000	872	272	1,069	650	-6.7	-52.8	-75.9	-55.1	-35.0	
	設備投資	-----	968	893	887	821	-----	50.4	-4.3	-14.7	-10.3	
	設備投資(除ソフトウェア)	915	926	866	828	762	16.3	43.8	-7.2	-20.3	-16.7	
	在庫投資	904	-573	-28	-1,045	244	46.9	-320.0	-102.7	*	-73.0	
	売上高営業利益率	3.9	4.5	-0.1	5.1	3.1						
	売上高経常利益率	4.7	3.9	1.4	5.1	3.1						
	手元流動性	14.7	13.7	14.6	13.7	14.9						
	自己資本比率	46.0	46.3	45.6	45.9	45.6						

3 . 業 種 別 主 要 項 目

(単位 億円, %)

区分	項目	年 期		実 績		対 前 年 同 期 増 加 率					
		2001		2002		2001		2002			
		4- 6	7- 9	10-12	1- 3	4- 6	4- 6	7- 9	10-12	1- 3	4- 6
(船舶製造・修理業)	売上高	16,065	15,025	15,740	19,214	12,834	16.7	9.0	-2.3	-8.4	-20.1
	営業利益	212	491	320	662	155	466.1	129.7	9.6	0.9	-27.0
	経常利益	361	243	134	589	-5	*	59.6	41.7	-26.0	-101.5
	設備投資	-----	464	410	652	388	-----	26.8	48.7	57.2	24.9
	設備投資(除ソフトウェア)	311	424	408	611	379	32.5	15.7	47.8	47.4	22.1
	在庫投資	3,664	-3,324	3,707	-5,810	5,708	-11.1	*	151.2	*	55.8
	売上高営業利益率	1.3	3.3	2.0	3.4	1.2					
	売上高経常利益率	2.2	1.6	0.8	3.1	0.0					
	手元流動性	15.0	16.3	13.2	10.7	16.9					
	自己資本比率	21.9	23.8	22.3	23.6	22.2					
(その他の製造業)	売上高	67,588	68,183	68,109	63,423	66,405	-6.0	-4.5	-12.0	-11.0	-1.7
	営業利益	3,026	2,574	2,622	1,621	2,201	-12.2	-22.6	-46.7	-53.4	-27.3
	経常利益	3,113	2,427	3,096	1,921	1,823	-12.1	-28.9	-42.9	-50.4	-41.4
	設備投資	-----	2,466	1,988	2,281	1,487	-----	26.6	-4.5	-9.1	-27.5
	設備投資(除ソフトウェア)	2,051	2,383	1,894	2,189	1,416	8.1	22.3	-9.1	-12.8	-31.0
	在庫投資	900	-127	-45	-1,256	-3	-13.8	-267.3	*	*	-100.3
	売上高営業利益率	4.5	3.8	3.8	2.6	3.3					
	売上高経常利益率	4.6	3.6	4.5	3.0	2.7					
	手元流動性	17.5	17.4	16.6	17.1	17.5					
	自己資本比率	42.2	42.6	43.0	42.3	41.1					
卸売・小売業	売上高	1,308,816	1,265,895	1,321,557	1,240,184	1,133,610	2.6	-8.4	-6.1	-11.2	-13.4
	営業利益	16,503	12,555	18,009	19,523	14,743	24.2	-16.2	-23.0	-18.1	-10.7
	経常利益	21,490	14,916	21,132	23,093	16,880	36.1	-8.6	-14.1	-9.5	-21.5
	設備投資	-----	11,990	12,437	13,913	8,882	-----	-0.8	-18.1	4.0	-15.4
	設備投資(除ソフトウェア)	10,505	11,407	11,723	12,920	8,334	4.9	-5.6	-22.8	-3.4	-20.7
	在庫投資	6,067	-6,524	10,098	-12,686	3,744	-10.9	-1,450.3	0.5	*	-38.3
	売上高営業利益率	1.3	1.0	1.4	1.6	1.3					
	売上高経常利益率	1.6	1.2	1.6	1.9	1.5					
	手元流動性	8.1	7.5	7.6	7.9	7.9					
	自己資本比率	21.3	21.9	22.2	22.1	22.0					
(卸売業)	売上高	897,965	862,872	890,631	835,584	765,556	-2.4	-13.9	-13.2	-16.1	-14.7
	営業利益	6,737	7,489	8,331	9,217	7,757	-18.1	-35.8	-50.2	-37.5	15.1
	経常利益	8,860	9,057	10,660	12,088	9,352	-6.8	-25.7	-39.4	-22.1	5.6
	設備投資	-----	5,171	5,277	6,516	2,917	-----	27.5	-10.8	-6.1	-23.0
	設備投資(除ソフトウェア)	3,786	4,807	4,853	5,811	2,631	0.3	18.5	-18.0	-16.2	-30.5
	在庫投資	4,581	-4,077	4,046	-4,889	2,789	-16.6	-304.9	4.7	*	-39.1
	売上高営業利益率	0.8	0.9	0.9	1.1	1.0					
	売上高経常利益率	1.0	1.0	1.2	1.4	1.2					
	手元流動性	7.6	7.0	6.9	7.3	8.0					
	自己資本比率	19.3	20.0	19.6	20.8	21.5					

3 . 業 種 別 主 要 項 目

(単位 億円, %)

区分	項目	年 期		実 績				対 前 年 同 期 増 加 率			
		2001		2002		2001		2002		2002	増 加 率
		4- 6	7- 9	10-12	1- 3	4- 6	4- 6	7- 9	10-12		
(小 売 業)	売上高	410,850	403,023	430,926	404,600	368,054	15.3	6.2	12.7	1.2	-10.4
	営業利益	9,766	5,066	9,677	10,306	6,986	93.2	52.8	45.5	13.6	-28.5
	経常利益	12,630	5,860	10,472	11,005	7,528	101.0	42.1	49.6	10.3	-40.4
	設備投資	-----	6,818	7,161	7,397	5,965	-----	-15.1	-22.8	14.9	-11.2
	設備投資(除ソフトウェア)	6,719	6,600	6,870	7,109	5,703	7.7	-17.8	-25.9	10.4	-15.1
	在庫投資	1,486	-2,447	6,053	-7,798	955	13.2	*	-2.0	*	-35.7
	売上高営業利益率	2.4	1.3	2.2	2.5	1.9					
	売上高経常利益率	3.1	1.5	2.4	2.7	2.0					
	手元流動性	9.1	8.5	9.2	9.1	7.9					
	自己資本比率	24.9	25.3	26.8	24.4	23.1					
不 動 産 売 買	売上高	62,293	64,491	57,502	67,395	70,276	-7.8	-18.1	-31.4	-19.8	12.8
	営業利益	8,574	7,104	6,014	8,944	8,894	21.8	-12.0	-24.0	23.5	3.7
	経常利益	7,953	3,718	3,853	5,138	6,894	83.2	-31.3	-7.6	118.1	-13.3
	設備投資	-----	3,669	3,833	6,433	3,244	-----	-3.0	-31.6	-36.0	-2.6
	設備投資(除ソフトウェア)	3,331	3,581	3,787	6,279	3,211	-35.1	-5.4	-32.4	-37.5	-3.6
	在庫投資	-914	54	63	-7,849	1,411	-191.0	*	*	*	*
	売上高営業利益率	13.8	11.0	10.5	13.3	12.7					
	売上高経常利益率	12.8	5.8	6.7	7.6	9.8					
	手元流動性	38.3	34.0	34.8	29.0	34.3					
	自己資本比率	14.8	13.1	12.8	13.3	5.3					
運 送 通 信 業	売上高	187,680	192,463	183,066	183,325	176,546	-1.4	-1.2	-4.7	-5.2	-5.9
	営業利益	13,411	4,861	9,108	3,199	15,832	-14.7	-21.0	-33.7	-22.4	18.0
	経常利益	11,337	2,321	6,356	1,776	14,240	-20.6	-25.7	-42.9	34.5	25.6
	設備投資	-----	15,718	11,008	16,513	11,108	-----	-1.7	-34.2	-10.4	10.1
	設備投資(除ソフトウェア)	10,090	15,112	10,433	15,742	10,176	-4.1	-5.5	-37.6	-14.6	0.9
	在庫投資	1,287	29	725	-4,518	1,091	56.6	-87.3	-55.9	*	-15.2
	売上高営業利益率	7.1	2.5	5.0	1.7	9.0					
	売上高経常利益率	6.0	1.2	3.5	1.0	8.1					
	手元流動性	9.5	8.8	8.6	9.0	10.1					
	自己資本比率	27.4	26.7	27.8	26.3	26.2					
(陸 運 業)	売上高	80,250	79,633	85,768	81,431	76,501	-11.7	-3.4	-0.1	0.3	-4.7
	営業利益	5,760	2,506	3,206	2,683	6,085	-6.8	-24.3	-39.2	-17.5	5.7
	経常利益	4,237	804	898	1,839	4,763	-16.2	-43.3	-73.3	20.7	12.4
	設備投資	-----	4,620	3,909	7,047	2,978	-----	12.0	-20.1	-1.3	-7.3
	設備投資(除ソフトウェア)	3,214	4,556	3,849	6,946	2,958	-5.6	10.5	-21.3	-2.7	-8.0
	在庫投資	420	-368	343	-2,871	883	-7.4	*	-37.2	*	110.4
	売上高営業利益率	7.2	3.1	3.7	3.3	8.0					
	売上高経常利益率	5.3	1.0	1.0	2.3	6.2					
	手元流動性	10.3	10.1	9.3	9.5	10.9					
	自己資本比率	22.0	21.3	22.6	23.1	22.8					

3 . 業 種 別 主 要 項 目

(単位 億円, %)

区分	項目	年 期		実 績					対 前 年 同 期 増 加 率				
				2001		2002			2001		2002		
		4- 6	7- 9	4- 6	7- 9	10-12	1- 3	4- 6	4- 6	7- 9	10-12	1- 3	4- 6
(水 運 業)	売上高	16,550	16,772	16,153	15,196	13,553	13.5	9.4	3.1	-4.8	-18.1		
	営業利益	766	642	396	263	330	-15.8	-13.8	-55.0	-64.3	-56.9		
	経常利益	714	499	298	207	251	-0.6	-18.3	-56.8	-70.2	-64.9		
	設備投資	-----	683	565	546	322	-----	-53.3	55.6	146.5	-43.2		
	設備投資(除ソフトウェア)	567	643	555	513	310	52.3	-56.1	52.7	131.3	-45.3		
	在庫投資	66	-33	14	-69	92	21.8	*	-70.1	*	39.7		
	売上高営業利益率	4.6	3.8	2.4	1.7	2.4							
	売上高経常利益率	4.3	3.0	1.8	1.4	1.8							
(その 他の 運送 通信 業)	売上高	90,880	96,058	81,144	86,698	86,492	7.0	-1.0	-10.4	-9.9	-4.8		
	営業利益	6,886	1,713	5,507	253	9,417	-20.3	-18.4	-27.5	90.7	36.7		
	経常利益	6,386	1,018	5,160	-270	9,226	-25.0	-6.8	-27.0	*	44.5		
	設備投資	-----	10,415	6,535	8,920	7,808	-----	0.1	-43.0	-19.4	23.8		
	設備投資(除ソフトウェア)	6,309	9,913	6,029	8,284	6,908	-6.5	-4.7	-47.4	-25.1	9.5		
	在庫投資	801	430	368	-1,578	115	154.8	-24.0	-65.0	*	-85.6		
	売上高営業利益率	7.6	1.8	6.8	0.3	10.9							
	売上高経常利益率	7.0	1.1	6.4	-0.3	10.7							
電 気 業	売上高	37,209	44,063	38,159	41,310	35,897	-1.4	-4.8	0.3	-1.1	-3.5		
	営業利益	4,726	8,847	4,026	2,650	4,934	-11.4	-9.9	-3.4	-3.3	4.4		
	経常利益	2,792	5,553	2,069	-48	3,279	-9.2	-20.9	7.0	*	17.5		
	設備投資	-----	5,931	7,252	9,141	5,592	-----	-4.6	-7.4	-11.0	-16.9		
	設備投資(除ソフトウェア)	6,729	5,926	7,245	9,106	5,584	-5.5	-4.7	-7.5	-11.4	-17.0		
	在庫投資	294	131	-212	-75	-70	46.6	*	-200.6	*	-123.9		
	売上高営業利益率	12.7	20.1	10.5	6.4	13.7							
	売上高経常利益率	7.5	12.6	5.4	-0.1	9.1							
ガ ス 業	売上高	6,996	6,264	7,121	8,976	6,958	2.5	0.2	-0.7	-4.2	-0.5		
	営業利益	868	-107	539	1,405	975	8.5	*	84.1	3.6	12.4		
	経常利益	818	-304	454	1,227	831	10.2	*	104.6	12.3	1.6		
	設備投資	-----	971	930	1,253	652	-----	10.4	-13.3	-11.9	-8.4		
	設備投資(除ソフトウェア)	712	956	912	1,198	630	-0.3	8.7	-15.0	-15.8	-11.5		
	在庫投資	13	4	4	-62	-56	*	-93.2	-93.6	*	-547.9		
	売上高営業利益率	12.4	-1.7	7.6	15.7	14.0							
	売上高経常利益率	11.7	-4.9	6.4	13.7	11.9							
売上高経常利益率	5.5	5.7	5.0	4.1	5.6								
自己資本比率	33.1	32.8	31.9	33.1	35.5								

3 . 業 種 別 主 要 項 目

(単位 億円, %)

区分	項目	年 期		実 績		対 前 年 同 期 増 加 率					
		2001		2002		2001		2002			
		4- 6	7- 9	10-12	1- 3	4- 6	4- 6	7- 9	10-12	1- 3	4- 6
サ ー ビ ス 業	売上高	371,988	450,773	444,913	436,424	346,518	3.9	25.9	23.2	13.0	-6.8
	営業利益	15,078	14,389	16,786	15,393	10,393	29.0	14.2	70.2	28.8	-31.1
	経常利益	15,334	13,852	14,998	14,682	9,905	36.9	7.5	52.3	35.8	-35.4
	設備投資	-----	29,277	30,013	28,445	23,820	-----	22.3	10.6	0.0	-1.9
	設備投資(除ソフトウェア)	24,287	27,721	28,451	26,359	21,853	2.8	15.8	4.8	-7.3	-10.0
	在庫投資	4,215	-2,614	6,105	-8,679	3,462	1.2	*	36.1	*	-17.9
	売上高営業利益率	4.1	3.2	3.8	3.5	3.0					
	売上高経常利益率	4.1	3.1	3.4	3.4	2.9					
	手元流動性	12.3	10.3	10.9	10.1	15.2					
	自己資本比率	18.2	18.3	15.7	16.1	21.3					
(事業所 サー ビス 業)	売上高	141,063	189,302	182,279	195,824	176,027	-18.4	7.1	3.2	6.6	24.8
	営業利益	4,925	5,935	5,292	8,485	4,910	23.6	-4.7	-2.5	69.8	-0.3
	経常利益	5,340	5,960	5,075	8,290	4,576	43.6	-5.8	-5.5	100.7	-14.3
	設備投資	-----	19,031	19,759	19,630	18,792	-----	8.5	-2.3	-10.2	9.6
	設備投資(除ソフトウェア)	17,142	17,684	18,372	17,996	17,129	3.3	0.8	-9.2	-17.7	-0.1
	在庫投資	2,946	-1,184	2,539	-5,299	2,891	23.4	*	45.4	*	-1.9
	売上高営業利益率	3.5	3.1	2.9	4.3	2.8					
	売上高経常利益率	3.8	3.1	2.8	4.2	2.6					
	手元流動性	12.7	9.9	10.0	9.2	15.4					
	自己資本比率	19.8	19.7	20.0	20.8	21.7					
(旅館・ その他 宿泊所)	売上高	18,675	18,279	22,055	17,661	14,295	14.5	20.0	21.2	10.3	-23.5
	営業利益	1,022	570	1,665	642	369	596.7	*	53.3	71.3	-64.0
	経常利益	660	337	1,188	176	109	*	*	68.4	*	-83.5
	設備投資	-----	502	384	433	635	-----	0.4	-32.3	8.1	72.4
	設備投資(除ソフトウェア)	368	496	374	429	631	-6.1	-0.8	-33.9	7.0	71.3
	在庫投資	10	63	118	-117	-5	*	-27.4	708.4	*	-144.3
	売上高営業利益率	5.5	3.1	7.5	3.6	2.6					
	売上高経常利益率	3.5	1.8	5.4	1.0	0.8					
	手元流動性	12.2	13.0	10.3	12.7	13.2					
	自己資本比率	-16.3	7.5	-12.6	-15.3	7.9					
(個人 サー ビス 業)	売上高	18,338	20,322	20,176	18,189	14,896	19.7	30.9	27.9	9.7	-18.8
	営業利益	1,150	640	684	733	284	48.3	174.5	-32.6	13.3	-75.3
	経常利益	850	620	910	851	393	22.0	231.6	-26.5	47.5	-53.8
	設備投資	-----	1,971	1,630	1,408	924	-----	131.4	57.1	148.3	-42.8
	設備投資(除ソフトウェア)	1,616	1,947	1,622	1,391	871	91.6	128.7	56.3	145.4	-46.1
	在庫投資		18	-2	-77	-40	*	-62.7	*	*	*
	売上高営業利益率	6.3	3.1	3.4	4.0	1.9					
	売上高経常利益率	4.6	3.1	4.5	4.7	2.6					
	手元流動性	19.1	16.6	16.3	17.9	21.8					
	自己資本比率	19.4	18.1	15.7	16.6	16.6					

3 . 業 種 別 主 要 項 目

(単位 億円, %)

区分	項目	年 期		実 績					対 前 年 同 期 増 加 率				
				2001		2002			2001		2002		
		4-6	7-9	4-6	7-9	10-12	1-3	4-6	4-6	7-9	10-12	1-3	4-6
(映画・娯楽業)	売上高	114,105	134,123	132,288	106,574	71,661	32.8	84.1	73.6	18.3	-37.2		
	営業利益	3,393	3,422	4,121	2,344	3,103	44.8	102.4	1,050.6	109.5	-8.6		
	経常利益	3,289	2,867	2,914	1,336	2,784	48.7	43.4	523.0	39.0	-15.3		
	設備投資	-----	4,789	4,415	3,070	1,992	-----	61.0	65.8	12.6	-33.4		
	設備投資(除ソフトウェア)	2,990	4,769	4,405	3,043	1,986	-29.4	60.3	65.4	11.5	-33.6		
	在庫投資	644	-845	2,045	-2,037	94	-51.2	*	52.7	*	-85.3		
	売上高営業利益率	3.0	2.6	3.1	2.2	4.3							
	売上高経常利益率	2.9	2.1	2.2	1.3	3.9							
	手元流動性比率	6.3	5.9	7.6	5.7	9.2							
	自己資本比率	4.9	0.5	-0.7	-1.7	4.1							
(放送業)	売上高	9,342	10,222	9,408	9,778	8,732	12.7	23.6	5.9	11.7	-6.5		
	営業利益	958	695	590	436	487	15.5	36.8	-30.9	-22.1	-49.2		
	経常利益	1,003	672	487	404	526	14.9	39.5	-42.8	-21.8	-47.5		
	設備投資	-----	1,007	1,038	1,409	498	-----	46.4	20.7	31.8	-1.8		
	設備投資(除ソフトウェア)	507	970	1,012	1,201	457	35.7	41.1	17.7	12.4	-9.9		
	在庫投資	74	-67	-44	22	-21	109.8	-225.3	-156.8	*	-128.2		
	売上高営業利益率	10.3	6.8	6.3	4.5	5.6							
	売上高経常利益率	10.7	6.6	5.2	4.1	6.0							
	手元流動性比率	33.2	24.5	25.7	25.0	28.2							
	自己資本比率	59.1	56.0	54.7	56.3	56.0							
(その他サービス業)	売上高	70,465	78,525	78,707	88,399	60,907	18.9	13.1	20.2	24.7	-13.6		
	営業利益	3,629	3,127	4,435	2,753	1,242	0.6	-22.8	294.4	-35.3	-65.8		
	経常利益	4,193	3,397	4,423	3,625	1,516	9.4	-19.7	264.1	-22.0	-63.8		
	設備投資	-----	1,977	2,787	2,495	979	-----	41.8	55.8	37.8	-41.1		
	設備投資(除ソフトウェア)	1,663	1,855	2,666	2,299	779	39.0	33.1	49.1	27.0	-53.1		
	在庫投資	541	-600	1,449	-1,172	542	-5.5	-411.3	10.3	*	0.1		
	売上高営業利益率	5.2	4.0	5.6	3.1	2.0							
	売上高経常利益率	6.0	4.3	5.6	4.1	2.5							
	手元流動性比率	16.5	15.0	15.9	13.6	18.5							
	自己資本比率	42.0	39.9	39.1	39.5	42.5							
非製造業	売上高	2,255,092	2,324,976	2,365,924	2,379,177	2,018,186	2.5	-1.6	-1.6	-6.4	-10.5		
	営業利益	61,074	48,711	55,360	71,574	53,908	7.5	-10.5	-15.1	-2.0	-11.7		
	経常利益	61,753	40,974	49,492	66,088	50,140	17.1	-15.0	-15.3	6.9	-18.8		
	設備投資	-----	72,137	68,961	81,409	56,300	-----	6.7	-12.0	-6.0	-4.8		
	設備投資(除ソフトウェア)	59,153	69,188	65,957	77,100	52,705	-1.8	2.4	-15.8	-11.0	-10.9		
	在庫投資	27,002	-9,243	58,872	-106,295	17,183	-9.1	-716.3	6.2	*	-36.4		
	売上高営業利益率	2.7	2.1	2.3	3.0	2.7							
	売上高経常利益率	2.7	1.8	2.1	2.8	2.5							
	手元流動性比率	11.1	10.1	10.1	9.7	11.7							
	自己資本比率	20.9	20.8	20.3	20.4	20.3							