

連絡問合せ先  
財務総合政策研究所  
調査統計部調査統計課  
TEL 3581-4111  
(内線) 5325  
5328  
直通 3592-8344  
財務省ホームページ  
<http://www.mof.go.jp/>

## 新聞発表

平成14年6月5日

財務省

### 法人企業統計調査(平成14年1～3月)について

「四半期別法人企業統計調査」は、我が国の金融・保険業を除く資本金1,000万円以上の営利法人の仮決算計数を取りまとめたものである。当調査結果から14年1～3月期の企業動向をみると、売上高については、製造業、非製造業ともに引き続き減収となった。経常利益については、製造業が引き続き減益となったが、非製造業は増益に転じた。また、設備投資については、製造業、非製造業ともに減少となった。

#### [参考]

この調査は、金融及び保険業を除く資本金1,000万円以上の全営利法人を対象とした無作為抽出による標本調査(標本法人の調査結果に基づいて母集団法人の推計値を算出したもの)である。

資本金区分	1,000万円以上1億円未満	1億円以上10億円未満	10億円以上	合計
母集団法人数(社)	1,175,140	27,285	5,576	1,208,001
標本法人数(社)	7,994	9,394	5,576	22,964
回答法人数(社)	5,509	7,366	5,127	18,002
回答率(%)	68.9	78.4	91.9	78.4

## 1. 売上高 利益の動向(第1図、第2図)

### (1) 売上高(第1表)

#### (1) 売上高(第1表)

売上高は331兆8,001億円で、前年同期(358兆1,310億円)を26兆3,309億円下回り、対前年同期増加率(以下「増加率」という)は7.4%(前期3.8%)となった。

業種別にみると、製造業では、出版・印刷、食料品などが増収となったものの、電気機械、一般機械など多くの業種で減収となったことから、製造業全体では9.6%(同9.1%)の減収となった。一方、非製造業では、サービス業などが増収となったものの、卸・小売業、建設業など多くの業種で減収となったことから、非製造業全体では6.4%(同1.6%)の減収となった。

資本金階層別の増加率をみると、資本金10億円以上の階層は7.2%(同5.4%)、資本金1億円以上10億円未満の階層は12.0%(同13.7%)、資本金1,000万円以上1億円未満の階層は5.7%(同1.2%)となった。

### (2) 経常利益(第2表)

経常利益は9兆3,881億円で、前年同期(10兆9,867億円)を1兆5,986億円下回り、増加率は14.6%(前期31.4%)となった。

業種別にみると、製造業では、輸送用機械が増益となったものの、電気機械、一般機械などほとんどの業種で減益となったことから、製造業全体では42.2%(同50.6%)の減益となった。一方、非製造業では、小売業、建設業などの業種で減益となったものの、サービス業、不動産業などの業種で増益となったことから、非製造業全体では6.9%(同15.3%)の増益となった。

資本金階層別の増加率をみると、資本金10億円以上の階層は20.0%(同31.4%)、資本金1億円以上10億円未満の階層は0.5%(同35.4%)、資本金1,000万円以上1億円未満の階層は13.6%(同30.3%)となった。

### (3) 利益率 (第3表)

売上高経常利益率は2.8% (前年同期3.1%、前期2.2%) となった。  
業種別にみると、製造業は3.0% (前年同期4.6%、前期2.6%)、非製造業は2.8% (前年同期2.4%、前期2.1%) となった。

## 2. 投資の動向

### (1) 設備投資 (第4表)

#### (1) 設備投資 (第4表)

設備投資額は11兆553億円で、増加率は 16.8% (前期 14.5%) となった。

業種別にみると、製造業は、電気機械、輸送用機械、一般機械などほとんどの業種で減少したことから、製造業全体では 27.8% (同 11.5%) の減少となった。一方、非製造業では、建設業などが増加したものの、不動産業、運輸・通信業など多くの業種で減少したことから、非製造業全体では 11.0% (同 15.8%) の減少となった。

資本金階層別の増加率をみると、資本金10億円以上の階層は 17.2% (同 16.3%)、資本金1億円以上10億円未満の階層は 10.7% (同 8.5%)、資本金1,000万円以上1億円未満の階層は 19.3% (同 13.5%) となった。

なお、ソフトウェア投資額は7,295億円となり、ソフトウェア投資を含んだ設備投資額は11兆7,848億円となった。

## (2) 在庫投資 (第5表)

在庫投資額は 14兆5,136億円 (前年同期 12兆8,733億円) となった。  
業種別に見ると、製造業の投資額は 3兆8,841億円 (同 2兆7,813億円)、非製造業の投資額は 10兆6,295億円 (同 10兆919億円) となった。  
また、在庫率は8.0% (同7.7%) となった。

## 3. 資金事情 (第6表)

受取手形・売掛金は210兆2,848億円 (増加率 9.7%)、支払手形・買掛金は174兆3,057億円 (同 10.4%) となった。  
短期借入金は185兆213億円 (同 6.3%)、長期借入金は265兆6,731億円 (同 1.9%) となった。  
現金・預金は125兆8,209億円 (同 6.9%)、有価証券は14兆5,289億円 (同 26.6%) となった。  
また、手元流動性は10.5% (前年同期10.8%) となった。

## 4. 自己資本比率(第7表)

自己資本比率は26.3% (前年同期25.9%) となった。

(参考)

### 四半期別法人企業統計調査の季節調整方法について

#### 1. 採用した季節調整法

( ) 法人企業統計の季節調整法

米商務省センサス局で開発している X-12-ARIMA (2002) (Version0.2.9) を用いて季節調整系列を作成しています。

( ) RegARIMA モデルの選択

X-12-ARIMA 中の RegARIMA モデルにおける階差次数・季節階差次数はそれぞれ 1 に固定し、他の次数は 2 以下の範囲内で AIC (赤池情報量基準) の最小化により定めています。

( ) 選択された RegARIMA モデル

対象項目、業種ごとに右記のスペックを使用しています。

変化点・異常値分析の結果、売上高と経常利益の非製造業については、平成元年 1-3 月期、4-6 月期および平成 9 年 1-3 月期を変化時点として消費税効果をモデルに取り入れています。また、曜日効果については取り入れていません。

データ利用期間は昭和 60 年 4-6 月期以降、先行き予測期間は 4 期 (1 年分) です。

		RegARIMA モデル	消費税効果
売上高	製造業	(211)(211)	なし
	非製造業	(111)(212)	あり
経常利益	製造業	(212)(211)	なし
	非製造業	(110)(012)	あり
設備投資	製造業	(212)(012)	なし
	非製造業	(212)(011)	なし

#### 2. 季節調整を採用した対象項目

( ) 対象項目は売上高、経常利益、設備投資の 3 項目です。

( ) 業種については、全産業、製造業、非製造業の 3 系列とし、資本金規模はそれぞれ全規模のみとしています。

全産業については、製造業と非製造業の季節調整値の合計によっています。

#### 3. 季節調整済前期比増加率の公表方法

毎四半期ごとに、新たなデータを追加して RegARIMA モデルによる推定を行い、当該調査期の季節調整済前期比増加率を公表します。なお、過去の季節調整済前期比増加率の改訂は、毎年度第 1 四半期 (4-6 月期) 分の発表時に遡及して行います。

# 法人企業統計調査（平成14年1～3月）

第1表

## 売上高の推移

（単位：億円、％）

区 分	13								14	
	1～3	増加率	4～6	増加率	7～9	増加率	10～12	増加率	1～3	増加率
全産業	3,581,310	2.8	3,181,884	1.3	3,271,867	2.6	3,293,652	3.8	3,318,001	7.4
製造業	1,038,593	0.7	926,792	1.6	946,891	4.9	927,728	9.1	938,824	9.6
食料品	102,714	10.9	110,444	0.1	113,865	2.2	126,784	4.4	103,332	0.6
出版・印刷	41,629	7.1	48,367	10.1	48,527	17.0	54,381	28.2	47,623	14.4
化学	85,074	4.9	91,406	1.8	89,620	0.1	90,700	4.2	79,881	6.1
金属製品	48,911	6.7	40,340	2.4	37,488	12.8	39,728	9.9	44,667	8.7
一般機械	82,106	4.1	62,543	0.8	63,887	11.1	57,821	19.4	69,629	15.2
電気機械	236,166	0.4	187,410	4.1	198,492	10.9	171,666	21.4	193,583	18.0
輸送用機械	132,967	4.4	107,836	2.3	115,779	0.6	110,042	5.5	127,972	3.8
非製造業	2,542,717	3.7	2,255,092	2.5	2,324,976	1.6	2,365,924	1.6	2,379,177	6.4
建設業	416,770	2.4	267,309	6.4	287,929	1.8	299,818	0.2	389,196	6.6
卸・小売業	1,396,448	4.8	1,308,816	2.6	1,265,895	8.4	1,321,557	6.1	1,240,184	11.2
不動産業	84,006	7.3	62,293	7.8	64,491	18.1	57,502	31.4	67,395	19.8
運輸・通信業	193,418	0.3	187,680	1.4	192,463	1.2	183,066	4.7	183,325	5.2
電気業	41,768	2.3	37,209	1.4	44,063	4.8	38,159	0.3	41,310	1.1
サービス業	386,170	5.1	371,988	3.9	450,773	25.9	444,913	23.2	436,424	13.0
資本金										
10億円以上	1,473,729	2.1	1,201,563	0.4	1,317,393	2.5	1,258,868	5.4	1,367,717	7.2
1億円～10億円	580,608	6.3	488,649	6.5	501,477	10.1	489,921	13.7	510,973	12.0
1,000万円～1億円	1,526,972	2.2	1,491,673	4.8	1,452,996	0.4	1,544,863	1.2	1,439,311	5.7

（注）増加率は対前年同期増加率である。

(参考)

### 季節調整済前期比増加率

(%)

区 分	13				14	
	1 ~ 3	4 ~ 6	7 ~ 9	10 ~ 12	1 ~ 3	
全産業	0.0	1.1	1.9	0.9	2.6	
製造業	0.1	3.1	3.0	3.2	1.4	
非製造業	0.0	0.3	1.5	0.0	3.0	

第2表

## 経常利益の推移

(単位:億円、%)

区 分	13								14	
	1~3	増加率	4~6	増加率	7~9	増加率	10~12	増加率	1~3	増加率
全産業	109,867	0.0	91,913	1.0	59,867	32.5	73,684	31.4	93,881	14.6
製造業	48,063	18.0	30,160	21.2	18,893	53.4	24,192	50.6	27,793	42.2
食料品	3,146	46.1	4,097	17.9	2,937	42.4	6,036	0.5	2,862	9.0
出版・印刷	3,249	15.7	1,237	39.3	36	95.3	1,637	2.7	3,084	5.1
化学	5,725	18.0	8,517	0.4	5,494	19.8	8,246	10.4	4,762	16.8
金属製品	1,600	26.1	865	39.1	418	69.1	1,262	10.3	292	81.8
一般機械	5,159	50.0	2,470	16.6	1,306	49.7	250	91.7	3,222	37.6
電気機械	9,210	1.6	796	88.6	1,299	112.6	3,089	135.6	704	107.6
輸送用機械	5,991	17.2	4,589	42.0	4,333	17.6	3,597	18.4	8,023	33.9
非製造業	61,804	10.5	61,753	17.1	40,974	15.0	49,492	15.3	66,088	6.9
建設業	20,221	9.9	1,139	42.8	200	92.2	466	109.0	19,020	5.9
卸・小売業	25,503	16.9	21,490	36.1	14,916	8.6	21,132	14.1	23,093	9.5
不動産業	2,356	18.3	7,953	83.2	3,718	31.3	3,853	7.6	5,138	118.1
運輸・通信業	1,320	35.4	11,337	20.6	2,321	25.7	6,356	42.9	1,776	34.5
電気業	1,100	131.6	2,792	9.2	5,553	20.9	2,069	7.0	48	*
サービス業	10,809	30.2	15,334	36.9	13,852	7.5	14,998	52.3	14,682	35.8
資本金										
10億円以上	46,673	4.7	41,562	8.4	34,791	32.5	35,395	31.4	37,351	20.0
1億円～10億円	13,608	11.0	8,884	13.8	8,518	27.8	8,196	35.4	13,681	0.5
1,000万円～1億円	49,586	0.7	41,468	17.2	16,558	34.8	30,093	30.3	42,850	13.6

(注) 増加率は対前年同期増加率である。なお、\*印は前年同期計数がマイナスのため算出できなかったものである。



(参考)

## 季節調整済前期比増加率(経常利益)

(%)

区 分	13				14
	1~3	4~6	7~9	10~12	1~3
全産業	9.3	3.2	23.5	1.3	4.2
製造業	6.8	23.0	32.3	0.5	3.5
非製造業	11.2	12.5	18.7	1.7	4.5

(参考)

## 営業利益の推移

(単位:億円、%)

区 分	13		4~6		7~9		10~12		14	
	1~3	増加率	4~6	増加率	7~9	増加率	10~12	増加率	1~3	増加率
全産業	120,506	3.5	89,995	4.2	69,904	27.2	79,705	31.1	100,464	16.6
製造業	47,506	7.2	28,922	22.0	21,193	49.0	24,345	51.7	28,890	39.2
非製造業	73,000	9.4	61,074	7.5	48,711	10.5	55,360	15.1	71,574	2.0

(注) 増加率は対前年同期増加率である。

第3表

## 売上高経常利益率の推移

(単位:%)

区 分	13				14
	1~3	4~6	7~9	10~12	1~3
全産業	3.1	2.9	1.8	2.2	2.8
製造業	4.6	3.3	2.0	2.6	3.0
食料品	3.1	3.7	2.6	4.8	2.8
出版・印刷	7.8	2.6	0.1	3.0	6.5
化学	6.7	9.3	6.1	9.1	6.0
金属製品	3.3	2.1	1.1	3.2	0.7
一般機械	6.3	3.9	2.0	0.4	4.6
電気機械	3.9	0.4	0.7	1.8	0.4
輸送用機械	4.5	4.3	3.7	3.3	6.3
非製造業	2.4	2.7	1.8	2.1	2.8
建設業	4.9	0.4	0.1	0.2	4.9
卸・小売業	1.8	1.6	1.2	1.6	1.9
不動産業	2.8	12.8	5.8	6.7	7.6
運輸・通信業	0.7	6.0	1.2	3.5	1.0
電気業	2.6	7.5	12.6	5.4	0.1
サービス業	2.8	4.1	3.1	3.4	3.4
資本金					
10億円以上	3.2	3.5	2.6	2.8	2.7
1億円～10億円	2.3	1.8	1.7	1.7	2.7
1,000万円～1億円	3.2	2.8	1.1	1.9	3.0

第4表

## 設備投資の推移

(単位:億円、%)

区 分	13								14	
	1～3	増加率	4～6	増加率	7～9	増加率	10～12	増加率	1～3	増加率
全産業	132,954	2.5	92,445	2.3	107,232	0.5	96,861	14.5	110,553	16.8
	-	-	-	-	112,433		101,233		117,848	
製造業	46,343	22.6	33,291	10.5	38,043	2.7	30,904	11.5	33,453	27.8
	-	-	-	-	40,296		32,271		36,439	
食料品	3,047	8.8	3,172	2.3	3,329	9.1	3,282	11.0	2,749	9.8
	-	-	-	-	3,387		3,360		2,825	
出版・印刷	1,767	59.6	939	13.2	1,231	18.7	1,468	32.3	1,433	18.9
	-	-	-	-	1,432		1,569		1,540	
化学	4,433	12.3	3,643	14.7	4,486	3.5	4,048	10.0	4,365	1.5
	-	-	-	-	4,641		4,165		4,744	
金属製品	1,971	10.8	1,369	23.6	1,464	7.6	1,626	23.8	1,701	13.7
	-	-	-	-	1,508		1,684		1,768	
一般機械	2,417	43.5	1,760	21.8	2,176	6.3	1,590	11.4	1,550	35.9
	-	-	-	-	2,293		1,640		1,718	
電気機械	13,260	30.4	9,193	17.8	8,912	17.2	5,541	41.7	6,629	50.0
	-	-	-	-	10,151		6,164		8,148	
輸送用機械	7,290	30.4	3,580	6.0	4,920	7.5	4,076	4.2	5,132	29.6
	-	-	-	-	5,055		4,147		5,364	
非製造業	86,612	5.8	59,153	1.8	69,188	2.4	65,957	15.8	77,100	11.0
	-	-	-	-	72,137		68,961		81,409	
建設業	4,030	8.5	2,722	5.3	3,885	3.0	2,893	30.5	4,802	19.2
	-	-	-	-	3,966		2,957		5,005	

卸・小売業	13,378	3.1	10,505	4.9	11,407	5.6	11,723	22.8	12,920	3.4
	-	-	-	-	11,990		12,437		13,913	
不動産業	10,045	38.4	3,331	35.1	3,581	5.4	3,787	32.4	6,279	37.5
	-	-	-	-	3,669		3,833		6,433	
運輸・通信業	18,425	12.6	10,090	4.1	15,112	5.5	10,433	37.6	15,742	14.6
	-	-	-	-	15,718		11,008		16,513	
電気業	10,276	1.8	6,729	5.5	5,926	4.7	7,245	7.5	9,106	11.4
	-	-	-	-	5,931		7,252		9,141	
サービス業	28,435	14.3	24,287	2.8	27,721	15.8	28,451	4.8	26,359	7.3
	-	-	-	-	29,277		30,013		28,445	
資本金										
10億円以上	85,487	3.3	53,758	1.5	65,698	4.8	56,848	16.3	70,779	17.2
	-	-	-	-	69,450		59,421		76,015	
1億円～10億円	17,170	0.3	15,801	12.3	17,280	4.5	14,774	8.5	15,326	10.7
	-	-	-	-	18,312		16,089		16,728	
1,000万円～1億円	30,298	1.5	22,886	1.9	24,254	11.7	25,238	13.5	24,447	19.3
	-	-	-	-	24,672		25,723		25,105	

(注) 1.増加率は対前年同期増加率である。

2.設備投資の下段は、ソフトウェア投資額を含んだものである。(平成13年7-9月期以降)

(参考)

### 季節調整済前期比増加率(ソフトウェアを除く)

(%)

区 分	13		14	
	1～3	4～6	7～9	10～12
全産業	3.2	2.2	3.5	6.3
製造業	7.3	5.0	6.5	7.0
非製造業	8.3	0.6	1.9	6.0

第5表

## 在庫投資と在庫率の推移

(単位:億円、%)

区 分	13								14	
	1~3	増加率	4~6	増加率	7~9	増加率	10~12	増加率	1~3	増加率
全産業	128,733	*	50,257	5.2	26,675	*	65,400	15.6	145,136	*
製品・商品	24,085	*	16,841	26.5	15,741	*	9,809	37.4	30,724	*
仕掛品	103,240	*	30,255	21.8	6,134	312.5	54,722	3.4	106,613	*
原材料	1,408	*	3,161	211.7	4,800	366.5	869	83.2	7,799	*
製造業	27,813	*	23,255	0.2	17,433	*	6,528	70.4	38,841	*
非製造業	100,919	*	27,002	9.1	9,243	716.3	58,872	6.2	106,295	*
建設業	72,588	*	16,091	2.1	427	106.1	42,299	2.4	72,197	*
卸・小売業	12,908	*	6,067	10.9	6,524	1450.3	10,098	0.5	12,686	*
不動産業	5,334	*	914	191.0	54	*	63	*	7,849	*
在庫率	7.7		9.2		8.9		9.3		8.0	

(注) 1. 増加率は対前年同期増加率である。なお、\*印は前年同期計数がマイナスのため算出できなかったものである。

$$2. \text{在庫率} = \frac{\text{棚卸資産(期末)}}{\text{売上高} \times 4} \times 100$$

3. 在庫投資 = 調査対象期間中の棚卸資産増加額

第6表

## 資金関連項目の推移(全産業)

(単位:億円、%)

区 分	13								14	
	1~3	増加率	4~6	増加率	7~9	増加率	10~12	増加率	1~3	増加率
受取手形・売掛金	2,328,311	4.2	2,134,010	1.7	2,037,898	7.4	2,052,108	9.9	2,102,848	9.7
支払手形・買掛金	1,944,913	5.6	1,812,148	3.5	1,707,216	6.8	1,748,659	9.9	1,743,057	10.4
短期借入金	1,975,203	8.8	1,854,942	8.8	1,868,743	9.2	1,891,055	1.7	1,850,213	6.3
長期借入金	2,707,089	2.0	2,733,203	2.5	2,678,097	0.5	2,774,911	0.6	2,656,731	1.9
現金・預金	1,350,920	4.0	1,252,510	2.2	1,211,711	9.4	1,237,158	6.8	1,258,209	6.9
有価証券	198,066	41.5	209,849	32.0	200,247	8.4	158,841	24.9	145,289	26.6
手元流動性	10.8		11.8		10.9		10.7		10.5	

- (注) 1. 受取手形・売掛金、支払手形・買掛金、短期借入金、長期借入金、現金・預金、有価証券は期末残高である。  
2. 有価証券は流動資産中の有価証券である。  
3. 増加率は対前年同期増加率である。

$$4. \text{手元流動性} = \frac{\text{現金・預金} + \text{有価証券(期首・期末平均)}}{\text{売上高} \times 4} \times 100$$

第7表

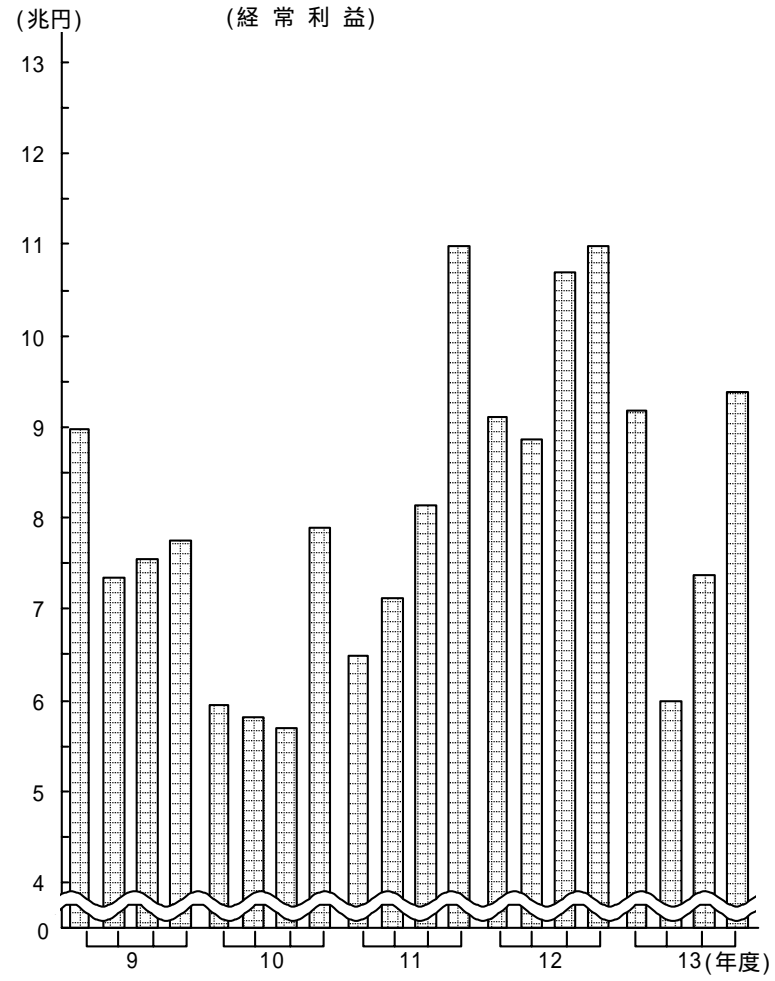
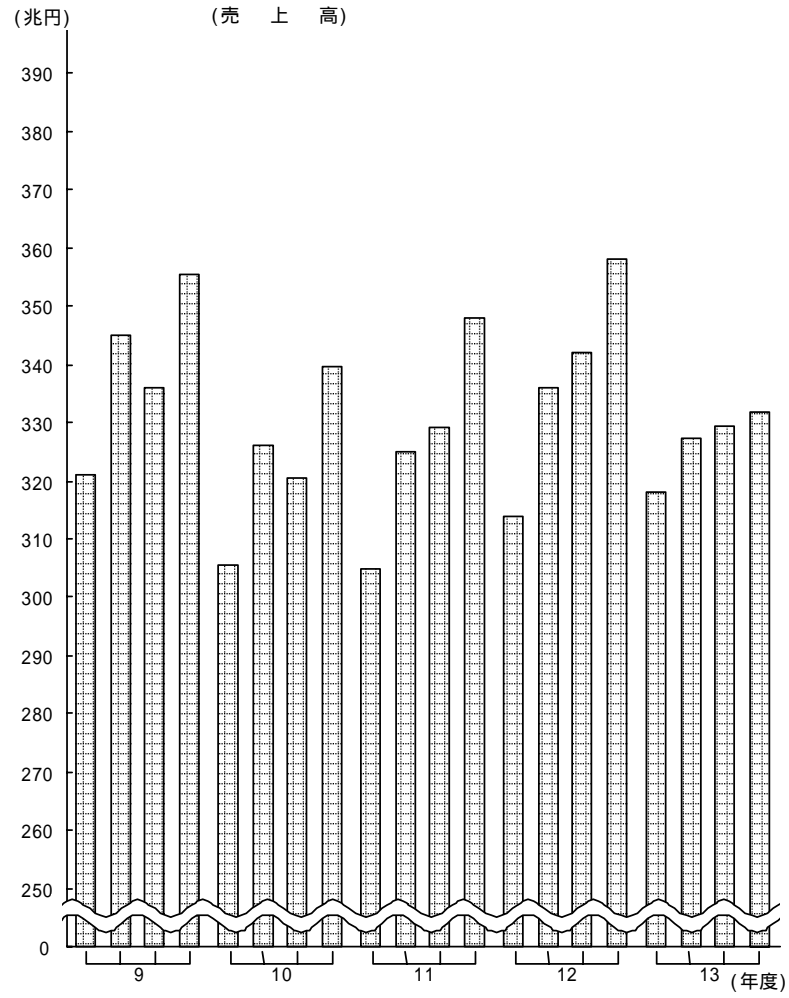
## 自己資本比率の推移

(単位:%)

区 分	13				14
	1 ~ 3	4 ~ 6	7 ~ 9	10 ~ 12	1 ~ 3
全産業	25.9	26.5	26.6	25.9	26.3
資本金					
10億円以上	32.6	32.9	33.2	32.7	32.6
1億円 ~ 10億円	20.7	20.3	20.6	21.1	21.5
1,000万円 ~ 1億円	19.8	20.7	20.5	19.2	20.0

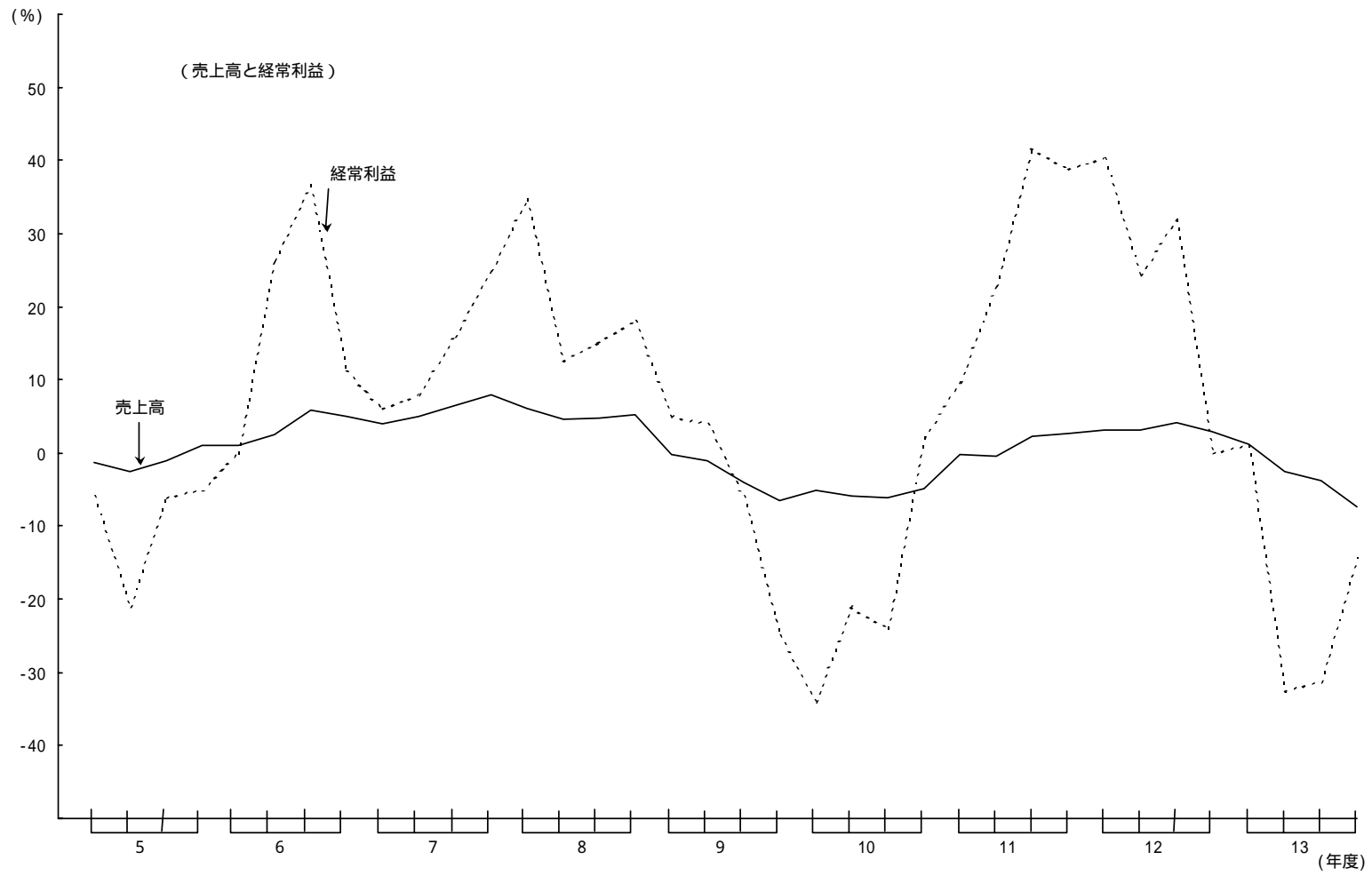
(注) 自己資本比率 =  $\frac{\text{自己資本}}{\text{総資本}} \times 100$

第1図 売上高と経常利益

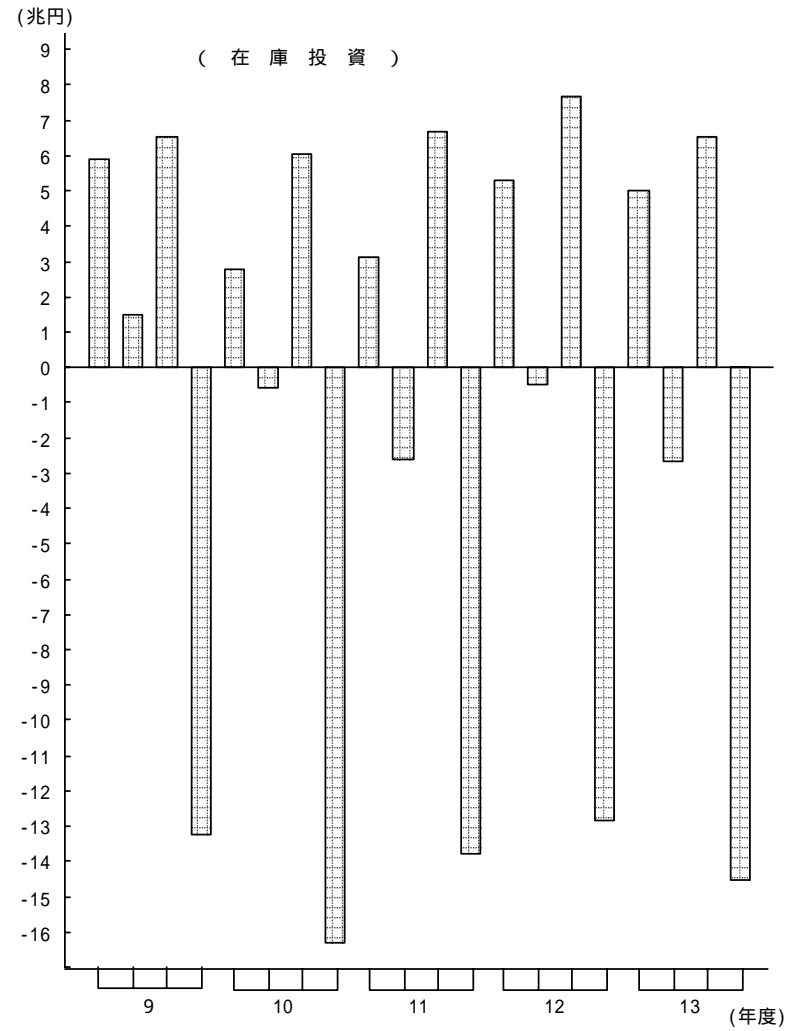
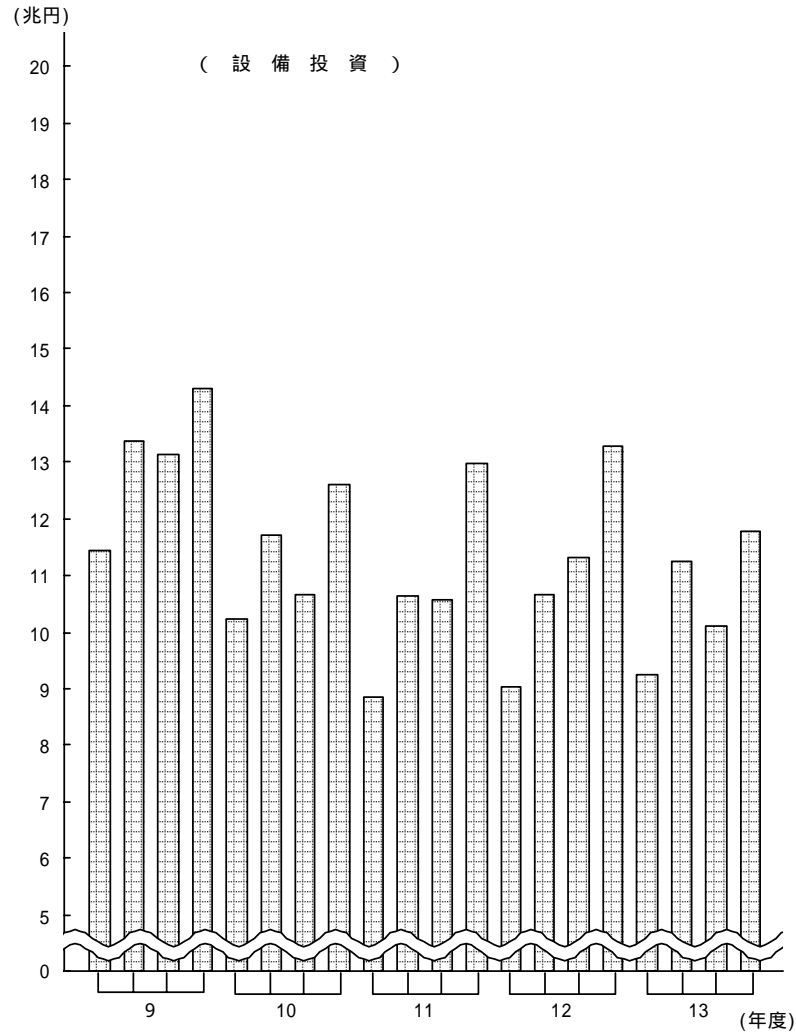




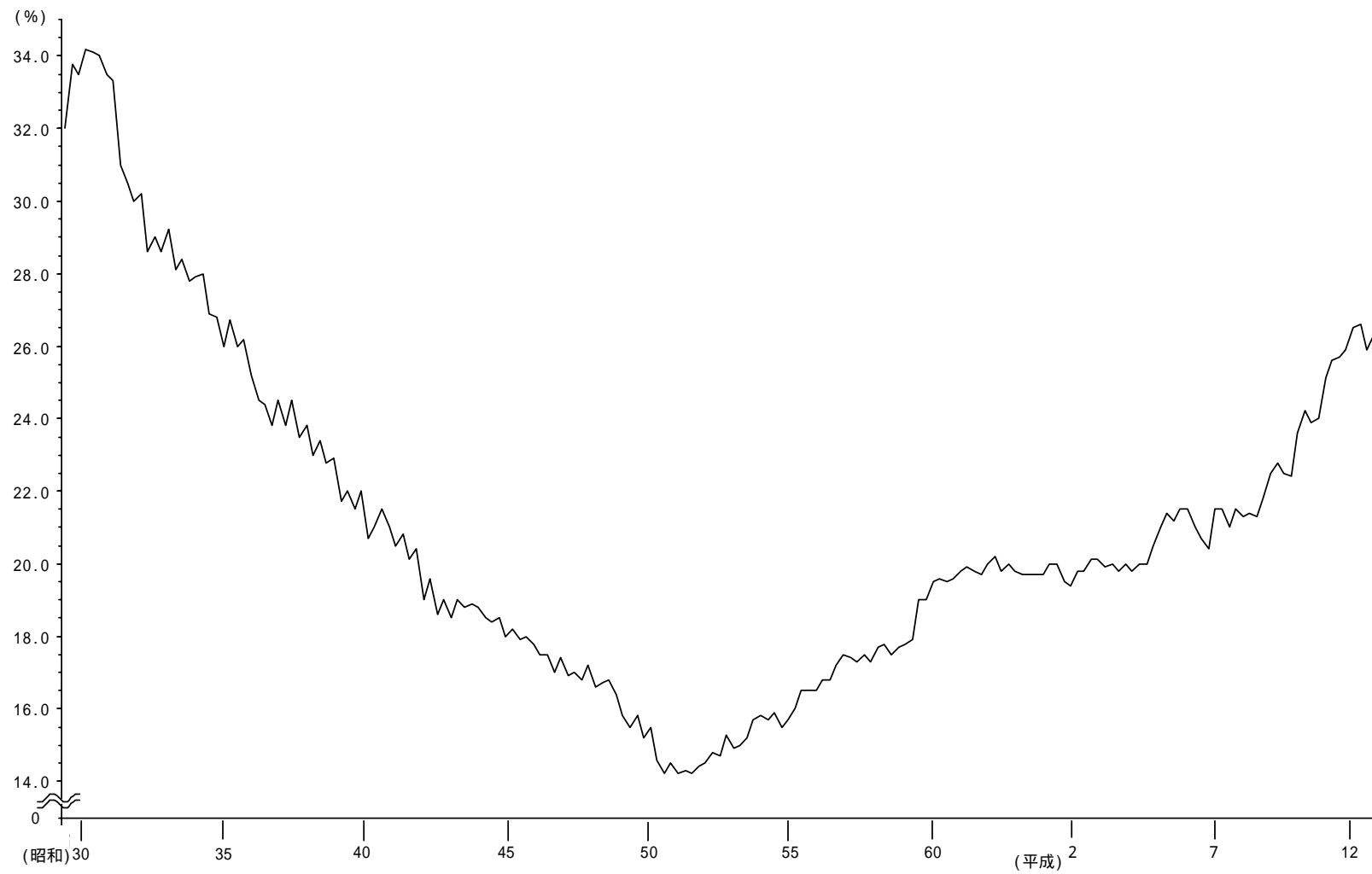
第2図 対前年同期増加率



### 第3図 設備投資と在庫投資



第4図 自己資本比率の推移



## 1. 全産業 資産・負債・資本、及び損益

(単位 億円, %)

項目	実 績					対 前 年 同 期 増 加 率				
	13		14			13		14		
	1-3	4-6	7-9	10-12	1-3	1-3	4-6	7-9	10-12	1-3
推 計 法 人 数	1,187,999	1,208,860	1,208,481	1,208,239	1,208,001	0.6	1.7	1.7	1.7	1.7
流 動 資 産	5,957,680	5,729,353	5,527,435	5,712,897	5,491,053	-0.1	-2.9	-7.2	-7.5	-7.8
現金・預金	1,350,920	1,252,510	1,211,711	1,237,158	1,258,209	4.0	-2.2	-9.4	-6.8	-6.9
受取手形・売掛金	2,328,311	2,134,010	2,037,898	2,052,108	2,102,848	4.2	1.7	-7.4	-9.9	-9.7
棚卸資産	1,109,027	1,175,681	1,159,885	1,223,400	1,066,465	-4.7	-0.4	-0.1	-2.3	-3.8
製品・商品	588,455	602,944	596,099	608,856	564,280	-6.1	-2.0	-0.2	-1.4	-4.1
仕掛品	376,058	425,536	422,973	476,306	371,170	-5.5	1.2	-0.2	-2.7	-1.3
原材料・貯蔵品	144,514	147,201	140,813	138,239	131,016	3.5	1.8	0.4	-4.6	-9.3
有価証券	198,066	209,849	200,247	158,841	145,289	-41.5	-32.0	-8.4	-24.9	-26.6
固 定 資 産	6,903,678	6,812,916	6,790,880	6,833,002	6,768,143	5.5	1.8	0.4	1.8	-2.0
土 地	1,771,354	1,619,118	1,609,834	1,614,083	1,627,082	9.9	-4.8	-4.2	-3.4	-8.1
有形固定資産 (建設仮勘定を含む)	2,960,690	3,007,584	3,018,457	3,049,039	2,995,357	-2.4	-0.7	2.5	3.8	1.2
投資有価証券	1,164,229	1,182,160	1,151,458	1,127,184	1,114,066	28.5	22.0	0.2	-0.5	-4.3
資 産 合 計	12,890,622	12,568,785	12,345,551	12,584,223	12,281,839	2.8	-0.5	-3.1	-2.5	-4.7
流 動 負 債	5,339,773	5,011,197	4,928,064	5,073,052	4,923,276	0.1	-2.2	-6.9	-4.7	-7.8
支払手形・買掛金	1,944,913	1,812,148	1,707,216	1,748,659	1,743,057	5.6	3.5	-6.8	-9.9	-10.4
短期借入金	1,975,203	1,854,942	1,868,743	1,891,055	1,850,213	-8.8	-8.8	-9.2	-1.7	-6.3
固 定 負 債	4,208,751	4,222,928	4,129,061	4,246,016	4,130,120	0.5	-2.6	-1.4	-0.5	-1.9
社 債	554,828	579,536	541,690	565,524	525,935	-3.7	-3.6	-7.2	-4.3	-5.2
長期借入金	2,707,089	2,733,203	2,678,097	2,774,911	2,656,731	-2.0	-2.5	-0.5	-0.6	-1.9
資 本	3,339,843	3,332,342	3,285,594	3,263,047	3,226,644	10.7	5.3	0.6	-1.7	-3.4
資 本 金	795,082	815,332	813,110	808,991	809,261	3.4	3.6	3.2	2.1	1.8
受取手形・割引残高	146,430	155,305	124,725	122,842	120,545	-2.7	2.9	-13.7	-42.6	-17.7
売 上 高	3,581,310	3,181,884	3,271,867	3,293,652	3,318,001	2.8	1.3	-2.6	-3.8	-7.4
売 上 原 価	2,834,922	2,472,474	2,560,211	2,571,245	2,602,710	3.8	0.9	-2.8	-4.3	-8.2
販売費及び一般管理費	625,882	619,414	641,751	642,701	614,827	-0.4	3.7	2.2	3.3	-1.8
営 業 利 益	120,506	89,995	69,904	79,705	100,646	-3.5	-4.2	-27.2	-31.1	-16.6
受 取 利 息 等	11,343	12,149	9,917	7,702	10,859	7.0	-13.2	-0.6	-4.7	-4.3
支 払 利 息 ・ 割 引 料	31,733	26,771	29,286	26,191	27,434	-7.7	-15.3	-0.9	-6.6	-13.5
経 常 利 益	109,867	91,913	59,867	73,684	93,881	0.0	1.0	-32.5	-31.4	-14.6
減 価 償 却 費	107,664	88,150	91,229	89,713	101,906	-2.7	3.7	-3.9	0.9	-5.3
人 件 費	427,894	439,402	450,105	469,940	420,504	-1.9	2.9	-0.7	-0.4	-1.7
人 員 ( 百 人 )	350,946	354,865	355,425	358,691	351,202	-2.7	2.4	0.8	1.5	0.1

## 2. 全産業 規模別主要項目

(単位 億円, %)

項目	実 績					対 前 年 同 期 増 加 率				
	13 1-3	4-6	7-9	10-12	14 1-3	13 1-3	4-6	7-9	10-12	14 1-3
1 億 円 未 満										
売 上 高	1,526,972	1,491,673	1,452,996	1,544,863	1,439,311	2.2	4.8	0.4	1.2	-5.7
営 業 利 益	51,766	37,639	17,245	30,695	43,743	-6.1	5.5	-30.2	-29.8	-15.5
経 常 利 益	49,586	41,468	16,558	30,093	42,850	-0.7	17.2	-34.8	-30.3	-13.6
設 備 投 資	-	-	24,672	25,723	25,105	-	-	-10.2	-11.9	-17.1
設 備 投 資 (除ソフトウェア)	30,298	22,886	24,254	25,238	24,447	1.5	-1.9	-11.7	-13.5	-19.3
在 庫 投 資	-26,804	1,255	2,957	20,984	-26,860	*	67.1	-49.2	42.8	*
売 上 高 営 業 利 益 率	3.4	2.5	1.2	2.0	3.0					
売 上 高 経 常 利 益 率	3.2	2.8	1.1	1.9	3.0					
手 元 流 動 性	14.2	13.7	13.3	12.8	13.4					
自 己 資 本 比 率	19.8	20.7	20.5	19.2	20.0					
1 億 円 以 上 10 億 円 未 満										
売 上 高	580,608	488,649	501,477	489,921	510,973	6.3	-6.5	-10.1	-13.7	-12.0
営 業 利 益	14,756	8,638	8,702	8,280	14,317	-9.1	-14.5	-29.7	-38.0	-3.0
経 常 利 益	13,608	8,884	8,518	8,196	13,681	-11.0	-13.8	-27.8	-35.4	0.5
設 備 投 資	-	-	18,312	16,089	16,728	-	-	10.8	-0.4	-2.6
設 備 投 資 (除ソフトウェア)	17,170	15,801	17,280	14,774	15,326	0.3	12.3	4.5	-8.5	-10.7
在 庫 投 資	-19,967	6,859	-2,826	13,263	-22,990	*	-28.8	-247.8	-12.2	*
売 上 高 営 業 利 益 率	2.5	1.8	1.7	1.7	2.8					
売 上 高 経 常 利 益 率	2.3	1.8	1.7	1.7	2.7					
手 元 流 動 性	8.4	10.1	9.5	9.4	8.9					
自 己 資 本 比 率	20.7	20.3	20.6	21.1	21.5					
10 億 円 以 上										
売 上 高	1,473,729	1,201,563	1,317,393	1,258,868	1,367,717	2.1	0.4	-2.5	-5.4	-7.2
営 業 利 益	53,984	43,718	43,957	40,731	42,405	0.8	-9.2	-25.4	-30.4	-21.5
経 常 利 益	46,673	41,562	34,791	35,395	37,351	4.7	-8.4	-32.5	-31.4	-20.0
設 備 投 資	85,487	53,758	69,450	59,421	76,015	3.3	1.5	10.8	-12.5	-11.1
設 備 投 資 (除ソフトウェア)	-	-	65,698	56,848	70,779	-	-	4.8	-16.3	-17.2
在 庫 投 資	-81,961	42,144	-26,807	31,153	-95,286	*	6.5	*	-34.7	*
売 上 高 営 業 利 益 率	3.7	3.6	3.3	3.2	3.1					
売 上 高 経 常 利 益 率	3.2	3.5	2.6	2.8	2.7					
手 元 流 動 性	8.2	10.0	8.7	8.7	8.0					
自 己 資 本 比 率	32.6	32.9	33.2	32.7	32.6					
計										
売 上 高	3,581,310	3,181,884	3,271,867	3,293,652	3,318,001	2.8	1.3	-2.6	-3.8	-7.4
営 業 利 益	120,506	89,995	69,904	79,705	100,464	-3.5	-4.2	-27.2	-31.1	-16.6
経 常 利 益	109,867	91,913	59,867	73,684	93,881	0.0	1.0	-32.5	-31.4	-14.6
設 備 投 資	-	-	112,433	101,233	117,848	-	-	5.4	-10.6	-11.4
設 備 投 資 (除ソフトウェア)	132,954	92,445	107,232	96,861	110,553	2.5	2.3	0.5	-14.5	-16.8
在 庫 投 資	-128,733	50,257	-26,675	65,400	-145,136	*	-5.2	*	-15.6	*
売 上 高 営 業 利 益 率	3.4	2.8	2.1	2.4	3.0					
売 上 高 経 常 利 益 率	3.1	2.9	1.8	2.2	2.8					
手 元 流 動 性	10.8	11.8	10.9	10.7	10.5					
自 己 資 本 比 率	25.9	26.5	26.6	25.9	26.3					

(注) 1. 在庫投資の増加率の欄の\*は前年同期の計数がマイナスであったため算出できなかったものである。

$$2. \text{手元流動性} = \frac{\text{(現金・預金 + 有価証券) 期首・期末平均}}{\text{売上高} \times 4} \times 100$$

## 3. 業種別主要項目

(単位 億円, %)

項目	実		績		対前年同期増加率					
	13 1-3	4-6	7-9	10-12	14 1-3	13 1-3	4-6	7-9	10-12	14 1-3
全産業										
売上高	3,581,310	3,181,884	3,271,867	3,293,652	3,318,001	2.8	1.3	-2.6	-3.8	-7.4
営業利益	120,506	89,995	69,904	79,705	100,464	-3.5	-4.2	-27.2	-31.1	-16.6
経常利益	109,867	91,913	59,867	73,684	93,881	0.0	1.0	-32.5	-31.4	-14.6
設備投資	-	-	112,433	101,233	117,848	-	-	5.4	-10.6	-11.4
設備投資(除ソフトウェア)	132,954	92,445	107,232	96,861	110,553	2.5	2.3	0.5	-14.5	-16.8
在庫投資	-128,733	50,257	-26,675	65,400	-145,136	*	-5.2	*	-15.6	*
売上高営業利益率	3.4	2.8	2.1	2.4	3.0					
売上高経常利益率	3.1	2.9	1.8	2.2	2.8					
手元流動性	10.8	11.8	10.9	10.7	10.5					
自己資本比率	25.9	26.5	26.6	25.9	26.3					
建設業										
売上高	416,770	267,309	287,929	299,818	389,196	2.4	6.4	1.8	0.2	-6.6
営業利益	20,319	1,149	461	-21	19,410	-9.9	-37.2	-74.5	-100.5	-4.5
経常利益	20,221	1,139	200	-466	19,020	-9.9	-42.8	-92.2	-109.0	-5.9
設備投資	-	-	3,966	2,957	5,005	-	-	-1.0	-29.0	24.2
設備投資(除ソフトウェア)	4,030	2,722	3,885	2,893	4,802	-8.5	5.3	-3.0	-30.5	19.2
在庫投資	-72,588	16,091	-427	42,299	-72,197	*	-2.1	-106.1	-2.4	*
売上高営業利益率	4.9	0.4	0.2	0.0	5.0					
売上高経常利益率	4.9	0.4	0.1	-0.2	4.9					
手元流動性	11.8	19.5	17.8	16.6	12.8					
自己資本比率	22.6	24.1	24.2	22.3	23.4					
製造業										
売上高	1,038,593	926,792	946,891	927,728	938,824	0.7	-1.6	-4.9	-9.1	-9.6
営業利益	47,506	28,922	21,193	24,345	28,890	7.2	-22.0	-49.0	-51.7	-39.2
経常利益	48,063	30,160	18,893	24,192	27,793	18.0	-21.2	-53.4	-50.6	-42.2
設備投資	-	-	40,296	32,271	36,439	-	-	3.0	-7.6	-21.4
設備投資(除ソフトウェア)	46,343	33,291	38,043	30,904	33,453	22.6	10.5	-2.7	-11.5	-27.8
在庫投資	-27,813	23,255	-17,433	6,528	-38,841	*	-0.2	*	-70.4	*
売上高営業利益率	4.6	3.1	2.2	2.6	3.1					
売上高経常利益率	4.6	3.3	2.0	2.6	3.0					
手元流動性	12.2	13.4	12.7	12.3	12.3					
自己資本比率	38.4	38.5	39.1	38.3	39.0					
(食料品)										
売上高	102,714	110,444	113,865	126,784	103,332	10.9	-0.1	-2.2	4.4	0.6
営業利益	3,134	3,896	2,904	5,970	2,760	59.7	-22.2	-43.1	-10.9	-11.9
経常利益	3,146	4,097	2,937	6,036	2,862	46.1	-17.9	-42.4	-0.5	-9.0
設備投資	-	-	3,387	3,360	2,825	-	-	11.0	13.7	-7.3
設備投資(除ソフトウェア)	3,047	3,172	3,329	3,282	2,749	-8.8	2.3	9.1	11.0	-9.8
在庫投資	-98	1,080	-1,778	139	117	-115.2	131.0	*	*	*
売上高営業利益率	3.1	3.5	2.6	4.7	2.7					
売上高経常利益率	3.1	3.7	2.6	4.8	2.8					
手元流動性	13.8	8.8	8.6	8.1	9.7					
自己資本比率	40.1	36.8	38.1	36.4	39.1					

## 3. 業種別主要項目

(単位 億円, %)

項目	実 績				対 前 年 同 期 増 加 率					
	13 1-3	4-6	7-9	10-12	14 1-3	13 1-3	4-6	7-9	10-12	14 1-3
( 織 維 )										
売 上 高	19,069	17,016	18,952	16,224	16,530	15.3	-19.1	-0.3	-19.2	-13.3
営 業 利 益	922	446	281	276	357	149.1	4356.5	-24.9	-76.2	-61.3
経 常 利 益	812	444	286	287	393	81.0	*	20.5	-72.5	-51.6
設 備 投 資	-	-	568	282	582	-	-	-10.0	-54.5	-24.9
設 備 投 資 (除ソフトウェア)	775	466	543	275	526	66.4	-1.2	-13.9	-55.7	-32.2
在 庫 投 資	183	380	-274	164	-538	*	-25.2	*	*	-394.6
売上高営業利益率	4.8	2.6	1.5	1.7	2.2					
売上高経常利益率	4.3	2.6	1.5	1.8	2.4					
手 元 流 動 性	18.1	13.7	15.9	13.8	13.7					
自 己 資 本 比 率	29.5	33.6	32.4	33.9	34.1					
( パ ル プ ・ 紙 )										
売 上 高	23,407	21,530	19,629	20,706	18,290	8.3	-11.9	-21.8	-21.9	-21.9
営 業 利 益	895	957	199	767	467	31.6	-18.4	-82.2	-46.6	-47.8
経 常 利 益	802	913	145	664	391	45.4	-9.5	-85.3	-45.1	-51.2
設 備 投 資	-	-	1,202	953	1,074	-	-	-13.2	-13.0	-14.8
設 備 投 資 (除ソフトウェア)	1,260	778	1,187	947	1,058	60.5	-24.0	-14.3	-13.5	-16.0
在 庫 投 資	2	196	-182	-218	-248	*	-46.1	*	-193.6	-16.0
売上高営業利益率	3.8	4.4	1.0	3.7	2.6					
売上高経常利益率	3.4	4.2	0.7	3.2	2.1					
手 元 流 動 性	9.5	9.8	10.2	9.1	10.5					
自 己 資 本 比 率	29.2	30.1	29.6	31.0	32.0					
( 出 版 ・ 印 刷 )										
売 上 高	41,629	48,367	48,527	54,381	47,623	-7.1	10.1	17.0	28.2	14.4
営 業 利 益	3,211	1,493	41	1,604	2,905	21.9	-20.6	-93.2	3.3	-9.5
経 常 利 益	3,249	1,237	36	1,637	3,084	15.7	-39.3	-95.3	2.7	-5.1
設 備 投 資	-	-	1,432	1,569	1,540	-	-	-5.4	41.4	-12.8
設 備 投 資 (除ソフトウェア)	1,767	939	1,231	1,468	1,433	59.6	-13.2	-18.7	32.3	-18.9
在 庫 投 資	23	190	49	-28	-405	*	16.5	*	-110.9	-1877.6
売上高営業利益率	7.7	3.1	0.1	3.0	6.1					
売上高経常利益率	7.8	2.6	0.1	3.0	6.5					
手 元 流 動 性	15.0	17.8	18.6	17.3	15.0					
自 己 資 本 比 率	37.5	38.3	40.0	34.4	38.0					
( 化 学 )										
売 上 高	85,074	91,406	89,620	90,700	79,881	4.9	1.8	0.1	-4.2	-6.1
営 業 利 益	5,308	8,246	5,469	8,167	4,124	6.0	2.2	-17.1	-10.6	-22.3
経 常 利 益	5,725	8,517	5,494	8,246	4,762	18.0	0.4	-19.8	-10.4	-16.8
設 備 投 資	-	-	4,641	4,165	4,744	-	-	7.1	13.2	7.0
設 備 投 資 (除ソフトウェア)	4,433	3,643	4,486	4,048	4,365	12.3	14.7	3.5	10.0	-1.5
在 庫 投 資	212	1,327	-515	203	-1,529	*	31.4	*	-86.3	-819.9
売上高営業利益率	6.2	9.0	6.1	9.0	5.2					
売上高経常利益率	6.7	9.3	6.1	9.1	6.0					
手 元 流 動 性	17.6	16.3	16.2	16.1	17.4					
自 己 資 本 比 率	47.6	46.7	47.1	47.6	47.5					



## 3. 業種別主要項目

(単位 億円, %)

項目	実 績					対 前 年 同 期 増 加 率				
	13 1-3	4-6	7-9	10-12	14 1-3	13 1-3	4-6	7-9	10-12	14 1-3
(窯業・土石製品)										
売上高	28,562	28,844	29,178	32,879	30,834	-1.9	9.9	8.3	12.0	8.0
営業利益	1,207	676	730	1,304	1,049	10.3	6.7	-25.3	-20.6	-13.1
経常利益	1,174	810	428	1,262	1,093	15.3	48.5	-51.2	-15.4	-6.9
設備投資	-	-	1,359	1,284	1,173	-	-	-34.0	-1.4	-10.1
設備投資(除ソフトウェア)	1,305	1,606	1,328	1,214	1,110	15.4	36.2	-35.4	-6.8	-14.9
在庫投資	-354	785	-51	-119	-974	*	296.1	*	-144.4	*
売上高営業利益率	4.2	2.3	2.5	4.0	3.4					
売上高経常利益率	4.1	2.8	1.5	3.8	3.5					
手元流動性	11.9	18.2	19.2	15.9	17.9					
自己資本比率	33.9	38.0	38.1	38.6	41.0					
(非鉄金属)										
売上高	23,303	19,234	19,212	17,312	19,038	4.8	-9.6	-15.4	-24.1	-18.3
営業利益	1,261	422	305	-52	553	24.1	-50.7	-73.8	-104.2	-56.2
経常利益	1,122	501	166	-193	401	40.5	-40.8	-83.8	-118.7	-64.3
設備投資	-	-	2,124	1,578	1,363	-	-	7.2	-9.4	-42.0
設備投資(除ソフトウェア)	2,352	1,626	2,099	1,571	1,325	74.5	10.6	5.9	-9.8	-43.7
在庫投資	86	784	-179	97	-631	*	58.8	*	-86.8	-832.2
売上高営業利益率	5.4	2.2	1.6	-0.3	2.9					
売上高経常利益率	4.8	2.6	0.9	-1.1	2.1					
手元流動性	6.6	6.7	6.6	7.0	6.9					
自己資本比率	30.6	30.2	30.0	28.7	29.3					
(金属製品)										
売上高	48,911	40,340	37,488	39,728	44,667	-6.7	2.4	-12.8	-9.9	-8.7
営業利益	1,527	887	428	1,141	382	-38.4	-40.4	-66.8	-26.3	-75.0
経常利益	1,600	865	418	1,262	292	-26.1	-39.1	-69.1	-10.3	-81.8
設備投資	-	-	1,508	1,684	1,768	-	-	-4.9	-21.1	-10.3
設備投資(除ソフトウェア)	1,971	1,369	1,464	1,626	1,701	10.8	23.6	-7.6	-23.8	-13.7
在庫投資	-2,623	268	-62	308	-1,095	*	-74.3	*	-63.3	*
売上高営業利益率	3.1	2.2	1.1	2.9	0.9					
売上高経常利益率	3.3	2.1	1.1	3.2	0.7					
手元流動性	17.2	20.9	17.3	16.2	19.5					
自己資本比率	31.6	32.1	32.4	30.8	34.4					
(一般機械)										
売上高	82,106	62,543	63,887	57,821	69,629	4.1	0.8	-11.1	-19.4	-15.2
営業利益	4,789	2,251	1,335	318	3,177	22.8	6.8	-49.0	-88.9	-33.7
経常利益	5,159	2,470	1,306	250	3,222	50.0	16.6	-49.7	-91.7	-37.6
設備投資	-	-	2,293	1,640	1,718	-	-	-1.3	-8.6	-28.9
設備投資(除ソフトウェア)	2,417	1,760	2,176	1,590	1,550	43.5	21.8	-6.3	-11.4	-35.9
在庫投資	-3,400	1,408	-1244	2,583	-5,592	*	-38.4	*	-23.3	*
売上高営業利益率	5.8	3.6	2.1	0.6	4.6					
売上高経常利益率	6.3	3.9	2.0	0.4	4.6					
手元流動性	15.2	19.7	17.5	18.8	15.6					
自己資本比率	39.3	38.0	38.5	37.5	38.2					

## 3. 業種別主要項目

(単位 億円, %)

項目	実 績					対 前 年 同 期 増 加 率				
	13 1-3	4-6	7-9	10-12	14 1-3	13 1-3	4-6	7-9	10-12	14 1-3
(電 気 機 械)										
売 上 高	236,166	187,410	198,492	171,666	193,583	0.4	-4.1	-10.9	-21.4	-18.0
営 業 利 益	9,862	511	-610	-3,133	1,506	-5.6	-91.3	-105.6	-135.0	-84.7
経 常 利 益	9,210	796	-1,299	-3,089	-704	-1.6	-88.6	-112.6	-135.6	-107.6
設 備 投 資	-	-	10,151	6,164	8,148	-	-	-5.7	-35.2	-38.5
設 備 投 資 (除ソフトウェア)	13,260	9,193	8,912	5,541	6,629	30.4	17.8	-17.2	-41.7	-50.0
在 庫 投 資	-10,464	7,324	-7,487	189	-14,898	*	-9.0	-534.2	-97.9	*
売上高営業利益率	4.2	0.3	-0.3	-1.8	0.8					
売上高経常利益率	3.9	0.4	-0.7	-1.8	-0.4					
手元流動性	9.5	12.1	10.5	10.9	10.6					
自己資本比率	40.3	40.4	40.9	39.0	38.6					
(輸 送 用 機 械)										
売 上 高	132,967	107,836	115,779	1,101,042	127,972	4.4	-2.3	0.6	-5.5	-3.8
営 業 利 益	5,489	4,100	4,711	4,145	7,499	-0.3	45.4	32.6	-0.3	36.6
経 常 利 益	5,991	4,589	4,333	3,597	8,023	17.2	42.0	17.6	-18.4	33.9
設 備 投 資	-	-	5,055	4,147	5,364	-	-	10.5	6.1	-26.4
設 備 投 資 (除ソフトウェア)	7,290	3,580	4,920	4,076	5,132	30.4	6.0	7.5	4.2	-29.6
在 庫 投 資	-2,207	2,044	-1,931	2,011	-3,021	*	39.8	*	-13.6	*
売上高営業利益率	4.1	3.8	4.1	3.8	5.9					
売上高経常利益率	4.5	4.3	3.7	3.3	6.3					
手元流動性	8.8	10.3	9.4	9.4	8.1					
自己資本比率	44.7	46.4	47.6	48.2	47.3					
(船 舶)										
売 上 高	20,970	16,065	15,025	15,740	19,214	8.2	16.7	9.0	-2.3	-8.4
営 業 利 益	656	212	491	320	662	*	466.1	129.7	9.6	0.9
経 常 利 益	796	361	243	134	589	*	*	59.6	41.7	-26.0
設 備 投 資	-	-	464	410	652	-	-	26.8	48.7	57.2
設 備 投 資 (除ソフトウェア)	415	311	424	408	611	-28.3	32.5	15.7	47.8	47.4
在 庫 投 資	-6,159	3,664	-3,324	3,707	-5,810	*	-11.1	*	151.2	*
売上高営業利益率	3.1	1.3	3.3	2.0	3.4					
売上高経常利益率	3.8	2.2	1.6	0.8	3.1					
手元流動性	8.5	15.0	16.3	13.2	10.7					
自己資本比率	23.7	21.9	23.8	22.3	23.6					
卸 売 ・ 小 売 業										
売 上 高	1,396,448	1,308,816	1,265,895	1,321,557	1,240,194	4.8	2.6	-8.4	-6.1	-11.2
営 業 利 益	23,827	16,503	12,555	18,009	19,523	12.0	24.2	-16.2	-23.0	-18.1
経 常 利 益	25,503	21,490	14,916	21,132	23,093	16.9	36.1	-8.6	-14.1	-9.5
設 備 投 資	-	-	11,990	12,437	13,913	-	-	-0.8	-18.1	4.0
設 備 投 資 (除ソフトウェア)	13,378	10,505	11,407	11,723	12,920	3.1	4.9	-5.6	-22.8	-3.4
在 庫 投 資	-12,908	6,067	-6,524	10,098	-12,686	*	-10.9	-1450.3	0.5	*
売上高営業利益率	1.7	1.3	1.0	1.4	1.6					
売上高経常利益率	1.8	1.6	1.2	1.6	1.9					
手元流動性	8.3	8.1	7.5	7.6	7.9					
自己資本比率	22.9	21.3	21.9	22.2	22.1					

## 3. 業種別主要項目

(単位 億円, %)

項目	実		績		対前年同期増加率					
	13 1-3	4-6	7-9	10-12	14 1-3	13 1-3	4-6	7-9	10-12	14 1-3
(卸売業)										
売上高	996,456	897,965	862,872	890,631	835,584	5.3	-2.4	-13.9	-13.2	-16.1
営業利益	14,757	6,737	7,489	8,331	9,217	17.8	-18.1	-35.8	-50.2	-37.5
経常利益	15,526	8,860	9,057	10,660	12,088	17.0	-6.8	-25.7	-39.4	-22.1
設備投資	-	-	5,171	5,277	6,516	-	-	27.5	-10.8	-6.1
設備投資(除ソフトウェア)	6,938	3,786	4,807	4,853	5,811	20.4	0.3	18.5	-18.0	-16.2
在庫投資	-6,002	4,581	-4,077	4,046	-4,889	*	-16.6	-304.9	4.7	*
売上高営業利益率	1.5	0.8	0.9	0.9	1.1					
売上高経常利益率	1.6	1.0	1.0	1.2	1.4					
手元流動性	8.1	7.6	7.0	6.9	7.3					
自己資本比率	21.4	19.3	20.0	19.6	20.8					
(小売業)										
売上高	399,992	410,850	403,023	430,926	404,600	3.6	15.3	6.2	12.7	1.2
営業利益	9,070	9,766	5,066	9,677	10,306	3.7	93.2	52.8	45.5	13.6
経常利益	9,978	12,630	5,860	10,472	11,005	16.6	101.0	42.1	49.6	10.3
設備投資	-	-	6,818	7,161	7,397	-	-	-15.1	-22.8	14.9
設備投資(除ソフトウェア)	6,440	6,719	6,600	6,870	7,109	-10.7	7.7	-17.8	-25.9	10.4
在庫投資	-6,906	1,486	-2,447	6,053	-7,798	*	13.2	*	-2.0	*
売上高営業利益率	2.3	2.4	1.3	2.2	2.5					
売上高経常利益率	2.5	3.1	1.5	2.4	2.7					
手元流動性	8.8	9.1	8.5	9.2	9.1					
自己資本比率	25.8	24.9	25.3	26.8	24.4					
不動産業										
売上高	84,006	62,293	64,491	57,502	67,395	-7.3	-7.8	-18.1	-31.4	-19.8
営業利益	7,243	8,574	7,104	6,014	8,944	-2.3	21.8	-12.0	-24.0	23.5
経常利益	2,356	7,953	3,718	3,853	5,138	-18.3	83.2	-31.3	-7.6	118.1
設備投資	-	-	3,669	3,833	6,433	-	-	-3.0	-31.6	-36.0
設備投資(除ソフトウェア)	10,045	3,331	3,581	3,787	6,279	38.4	-35.1	-5.4	-32.4	-37.5
在庫投資	-5,334	-914	54	63	-7,849	*	-191.0	*	*	*
売上高営業利益率	8.6	13.8	11.0	10.5	13.3					
売上高経常利益率	2.8	12.8	5.8	6.7	7.6					
手元流動性	26.0	38.3	34.0	34.8	29.0					
自己資本比率	2.2	14.8	13.1	12.8	13.3					
運輸・通信業										
売上高	193,418	187,680	192,463	183,066	183,325	0.3	-1.4	-1.2	-4.7	-5.2
営業利益	4,120	13,411	4,861	9,108	3,199	15.2	-14.7	-21.0	-33.7	-22.4
経常利益	1,320	11,337	2,321	6,356	1,776	35.4	-20.6	-25.7	-42.9	34.5
設備投資	-	-	15,718	11,008	16,513	-	-	-1.7	-34.2	-10.4
設備投資(除ソフトウェア)	18,425	10,090	15,112	10,433	15,742	-12.6	-4.1	-5.5	-37.6	-14.6
在庫投資	-1,633	1,287	29	725	-4,518	*	56.6	-87.3	-55.9	*
売上高営業利益率	2.1	7.1	2.5	5.0	1.7					
売上高経常利益率	0.7	6.0	1.2	3.5	1.0					
手元流動性	10.0	9.5	8.8	8.6	9.0					
自己資本比率	26.9	27.4	26.7	27.8	26.3					

## 3. 業種別主要項目

(単位 億円, %)

項目	実 績				対 前 年 同 期 増 加 率					
	13 1-3	4-6	7-9	10-12	14 1-3	13 1-3	4-6	7-9	10-12	14 1-3
電 気 業										
売 上 高	41,768	37,209	44,063	38,159	41,310	2.3	-1.4	-4.8	0.3	-1.1
営 業 利 益	2,740	4,726	8,847	4,026	2,650	-56.7	-11.4	-9.9	-3.4	-3.3
経 常 利 益	-1,100	2,792	5,553	2,069	-48	-131.6	-9.2	-20.9	7.0	*
設 備 投 資	-	-	5,931	7,252	9,141	-	-	-4.6	-7.4	-11.0
設 備 投 資 (除ソフトウェア)	10,276	6,729	5,926	7,245	9,106	-1.8	-5.5	-4.7	-7.5	-11.4
在 庫 投 資	-172	294	131	-212	-75	*	46.6	*	-200.6	*
売 上 高 営 業 利 益 率	6.6	12.7	20.1	10.5	6.4					
売 上 高 経 常 利 益 率	-2.6	7.5	12.6	5.4	-0.1					
手 元 流 動 性	2.3	2.3	1.9	2.1	1.9					
自 己 資 本 比 率	17.8	17.7	18.5	18.5	18.4					
サ ー ビ ス 業										
売 上 高	386,170	371,988	450,773	444,913	436,424	5.1	3.9	25.9	23.2	13.0
営 業 利 益	11,953	15,078	14,389	16,786	15,393	-31.3	29.0	14.2	70.2	28.8
経 常 利 益	10,809	15,334	13,852	14,998	14,682	-30.2	36.9	7.5	52.3	35.8
設 備 投 資	-	-	29,277	30,013	28,445	-	-	22.3	10.6	0.0
設 備 投 資 (除ソフトウェア)	28,435	24,287	27,721	28,451	26,359	-14.3	2.8	15.8	4.8	-7.3
在 庫 投 資	-8,399	4,215	-2,614	6,105	-8,679	*	1.2	*	36.1	*
売 上 高 営 業 利 益 率	3.1	4.1	3.2	3.8	3.5					
売 上 高 経 常 利 益 率	2.8	4.1	3.1	3.4	3.4					
手 元 流 動 性	12.3	12.3	10.3	10.9	10.1					
自 己 資 本 比 率	22.3	18.2	18.3	15.7	16.1					
非 製 造 業										
売 上 高	2,542,717	2,255,092	2,324,976	2,365,924	2,379,177	3.7	2.5	-1.6	-1.6	-6.4
営 業 利 益	73,000	61,074	48,711	55,360	71,574	-9.4	7.5	-10.5	-15.1	-2.0
経 常 利 益	61,804	61,753	40,974	49,492	66,088	-10.5	17.1	-15.0	-15.3	6.9
設 備 投 資	-	-	72,137	68,961	81,409	-	-	6.7	-12.0	-6.0
設 備 投 資 (除ソフトウェア)	86,612	59,153	69,188	65,957	77,100	-5.8	-1.8	2.4	-15.8	-11.0
在 庫 投 資	-100,919	27,002	-9,243	58,872	-106,295	*	-9.1	-716.3	6.2	*
売 上 高 営 業 利 益 率	2.9	2.7	2.1	2.3	3.0					
売 上 高 経 常 利 益 率	2.4	2.7	1.8	2.1	2.8					
手 元 流 動 性	10.2	11.1	10.1	10.1	9.7					
自 己 資 本 比 率	20.1	20.9	20.8	20.3	20.4					