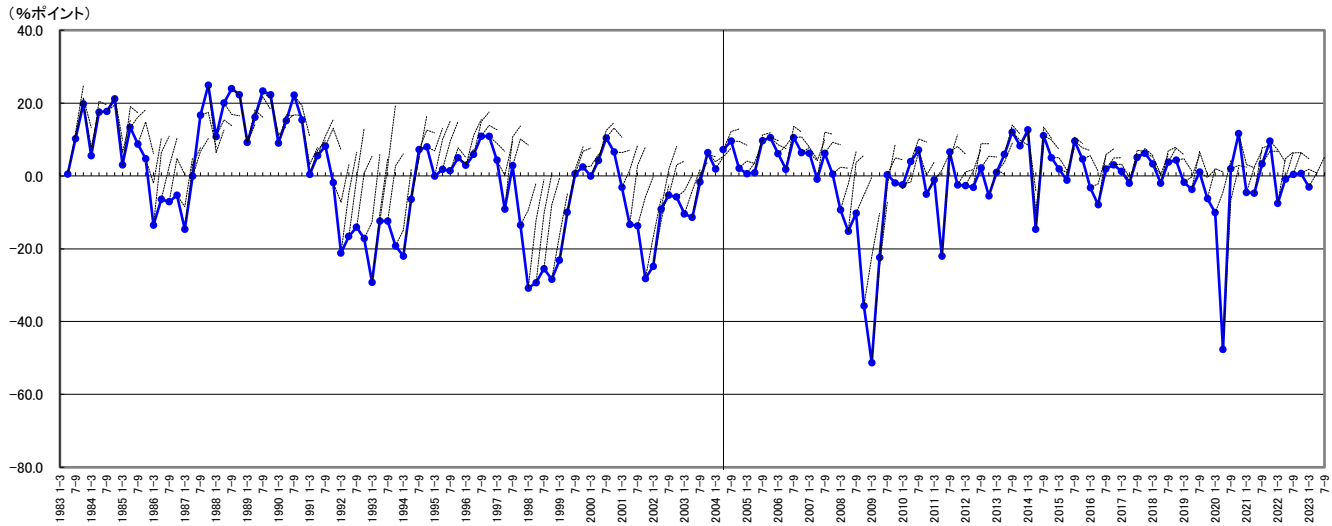
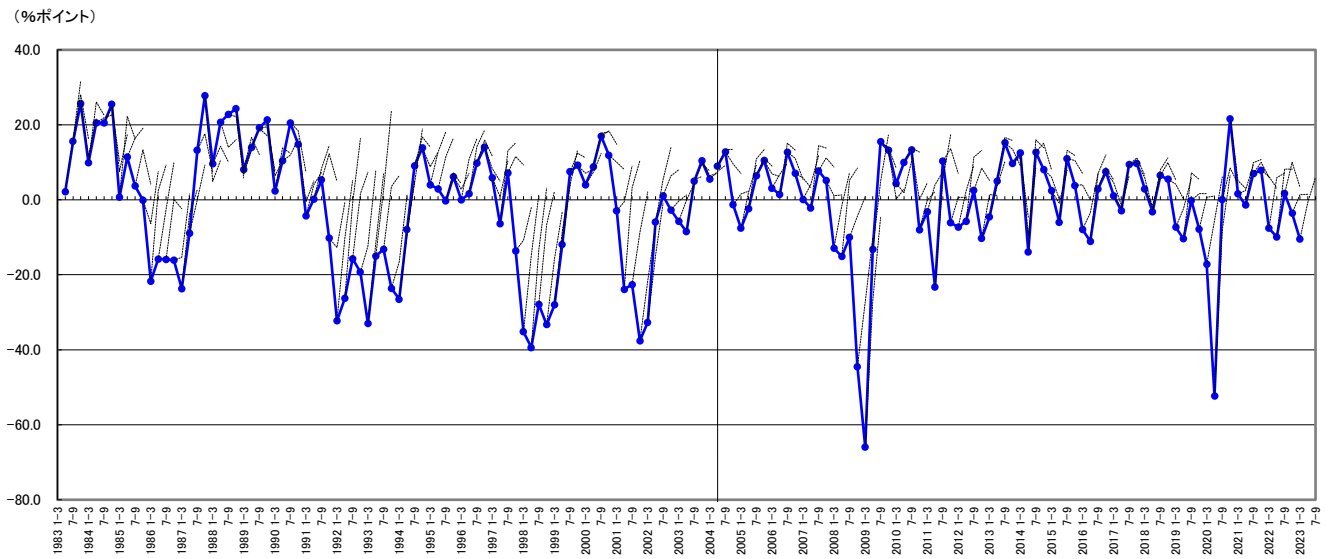


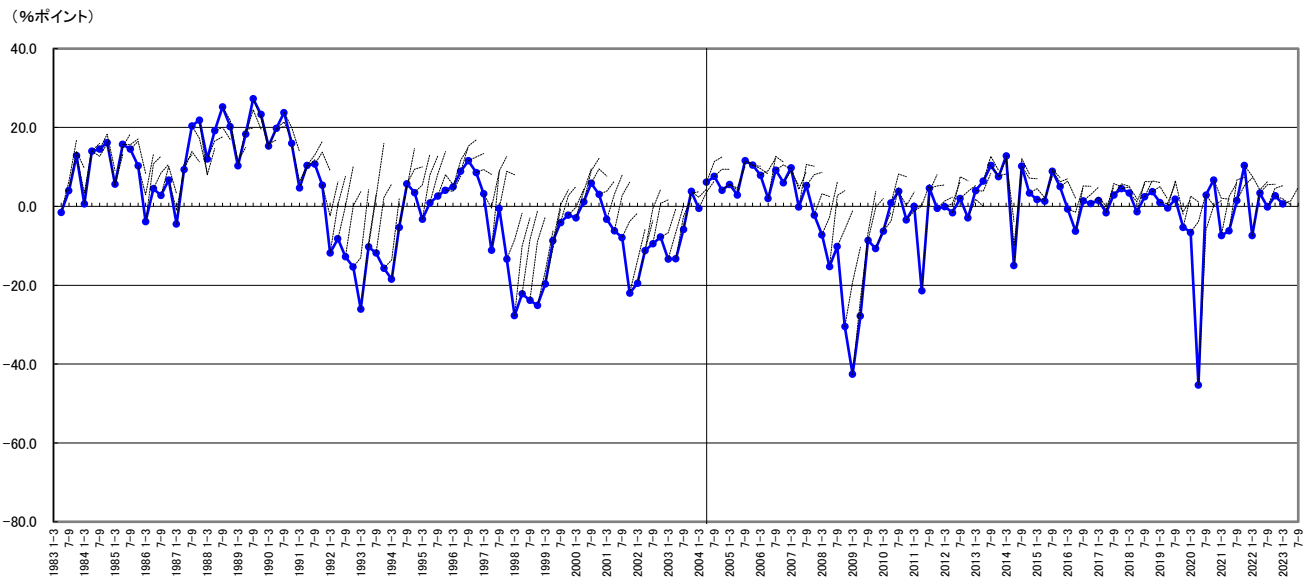
【景況判断】 大企業・全産業(原系列)



【景況判断】 大企業・製造業(原系列)



【景況判断】 大企業・非製造業(原系列)

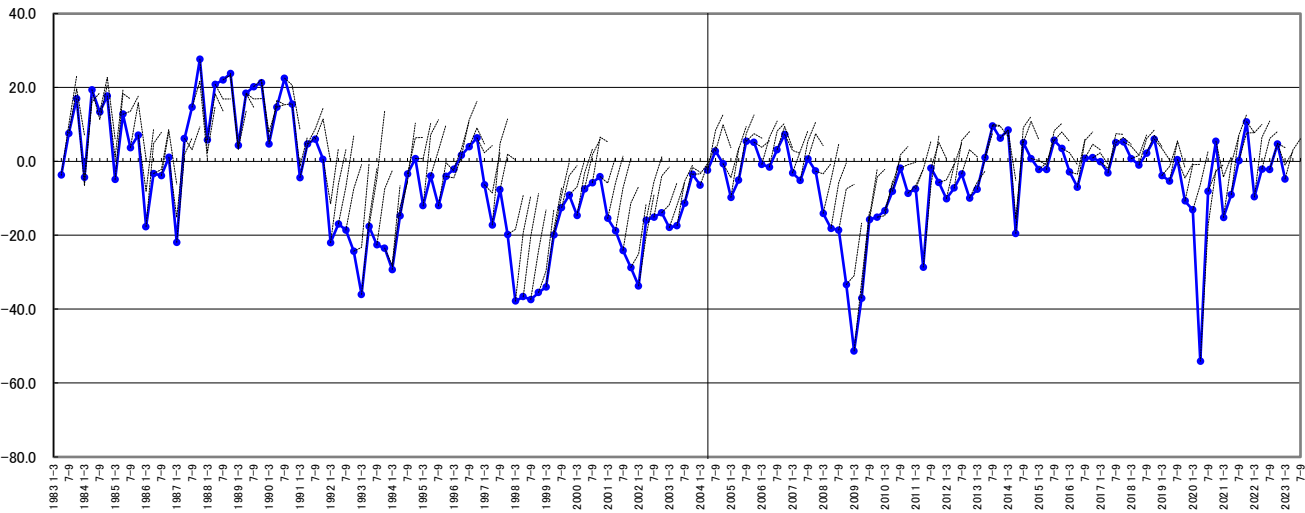


注1. 平成16年1-3月期以前は「旧・財務省景気予測調査」、平成16年4-6月期以降は「法人企業景気予測調査」。

注2. 「旧・財務省景気予測調査」には、大企業は「金融・保険業」を含まないこと、中堅企業は「金融・保険業」「電気・ガス・水道業」を含まないこと、両調査ではサンプルサイズが異なること等の相違がある。

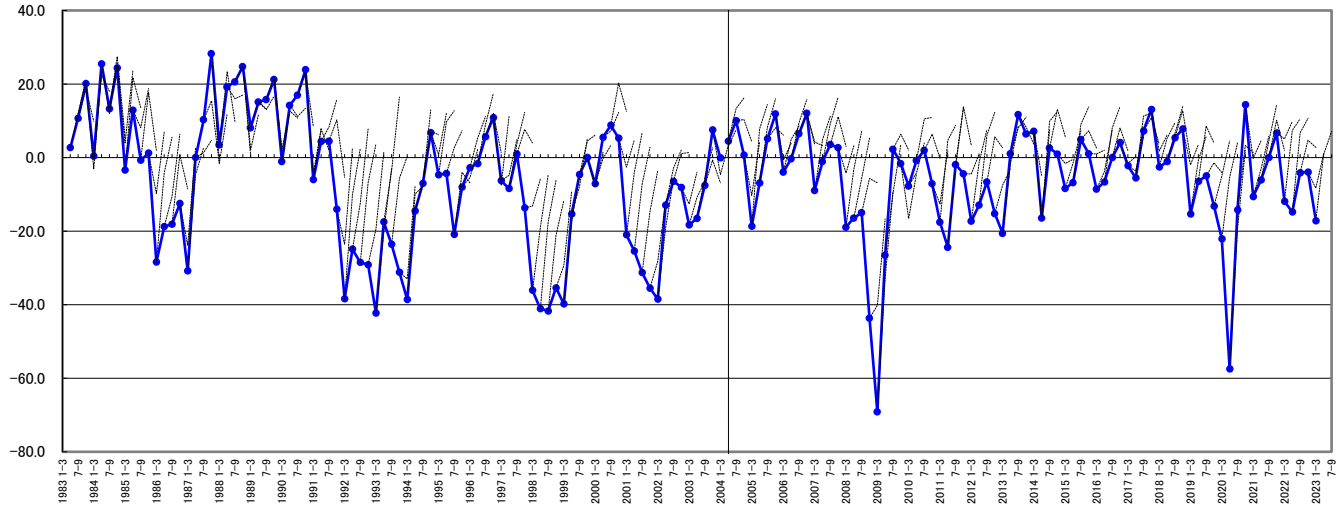
【景況判断】 中堅企業・全産業(原系列)

(%ポイント)



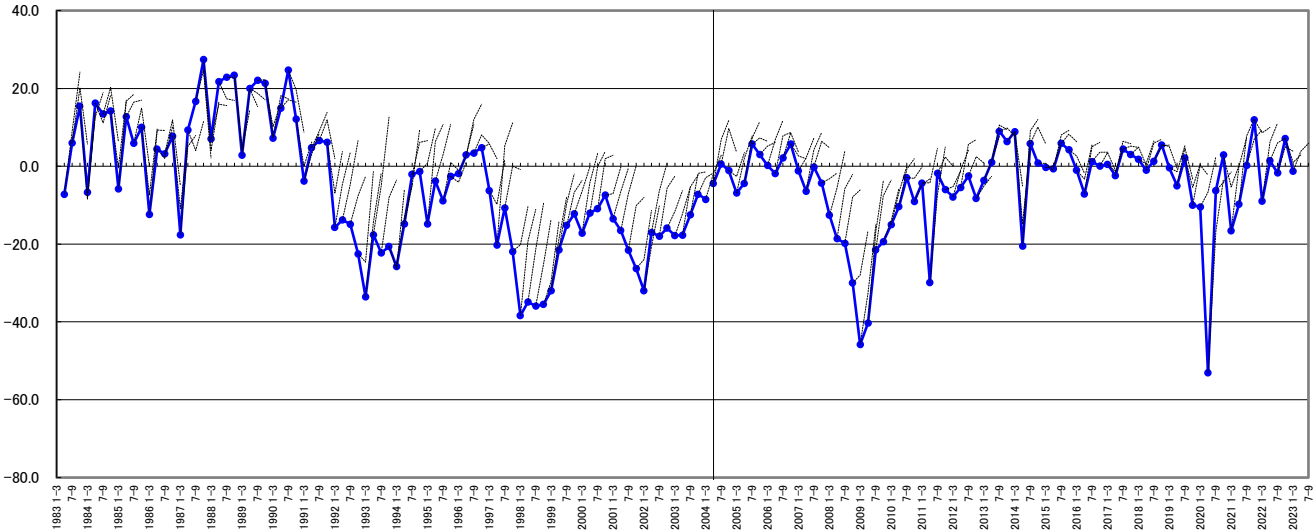
【景況判断】 中堅企業・製造業(原系列)

(%ポイント)



【景況判断】 中堅企業・非製造業(原系列)

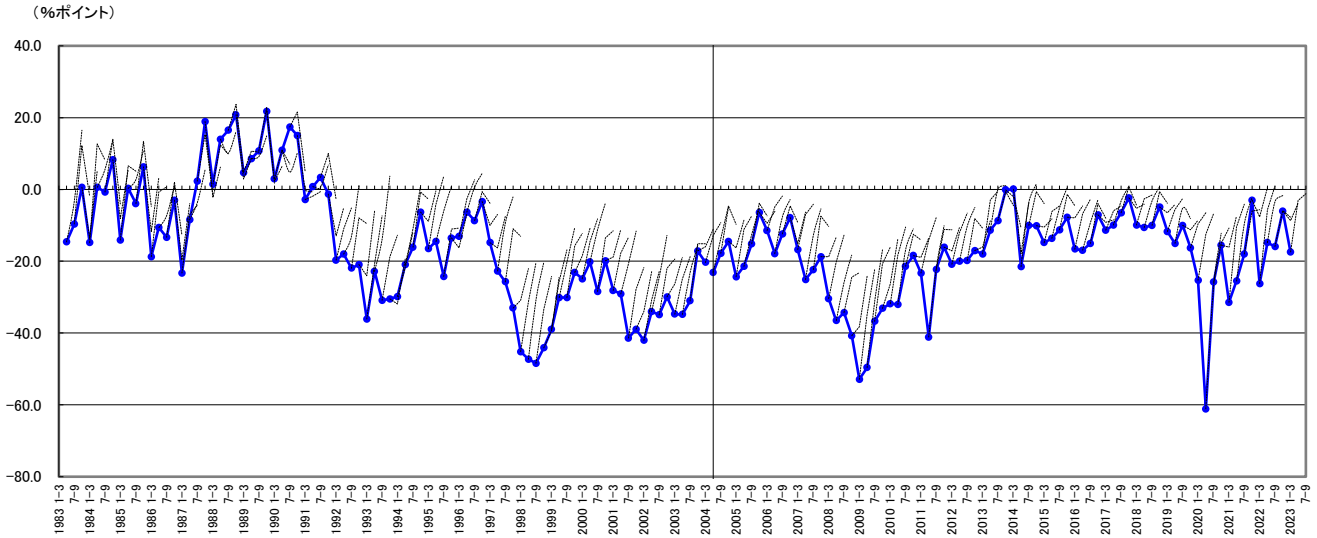
(%ポイント)



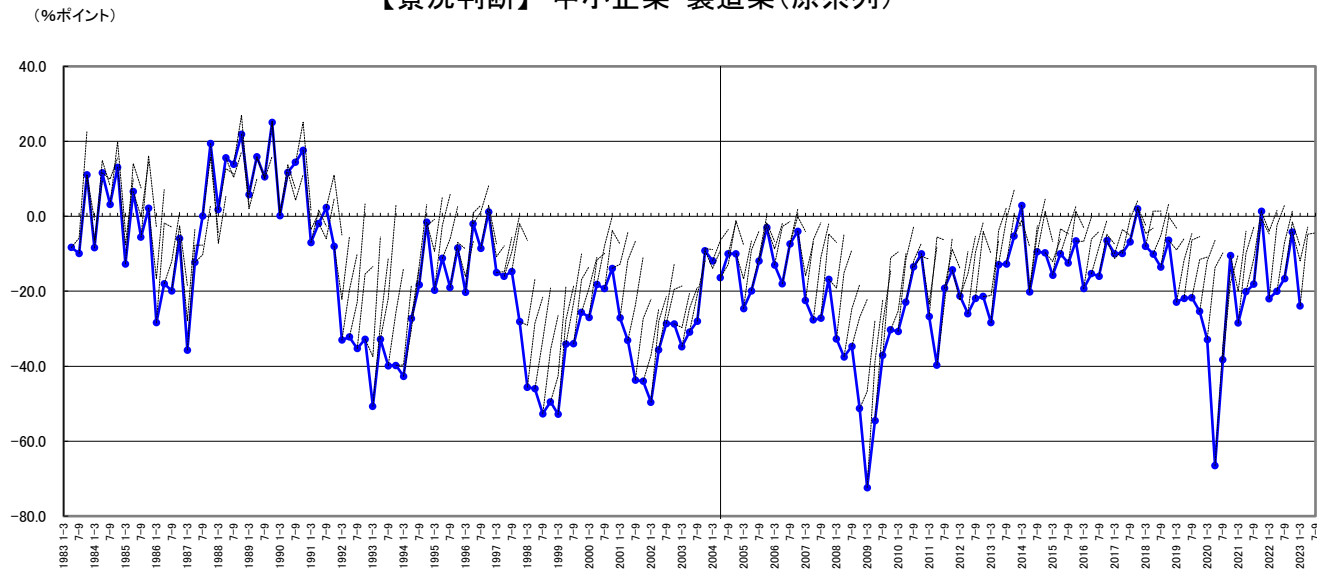
注1. 平成16年1-3月期以前は「旧・財務省景気予測調査」、平成16年4-6月期以降は「法人企業景気予測調査」。

注2. 「旧・財務省景気予測調査」には、大企業は「金融・保険業」を含まないこと、中堅企業は「金融・保険業」「電気・ガス・水道業」を含まないこと、両調査ではサンプルサイズが異なること等の相違がある。

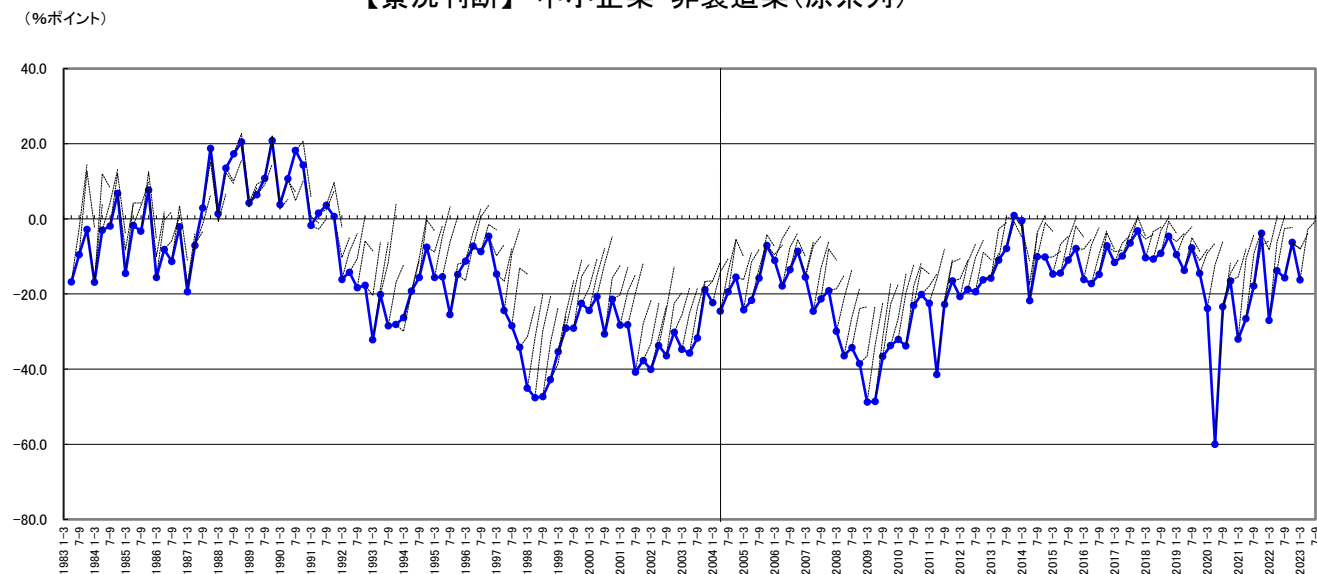
【景況判断】 中小企業・全産業(原系列)



【景況判断】 中小企業・製造業(原系列)



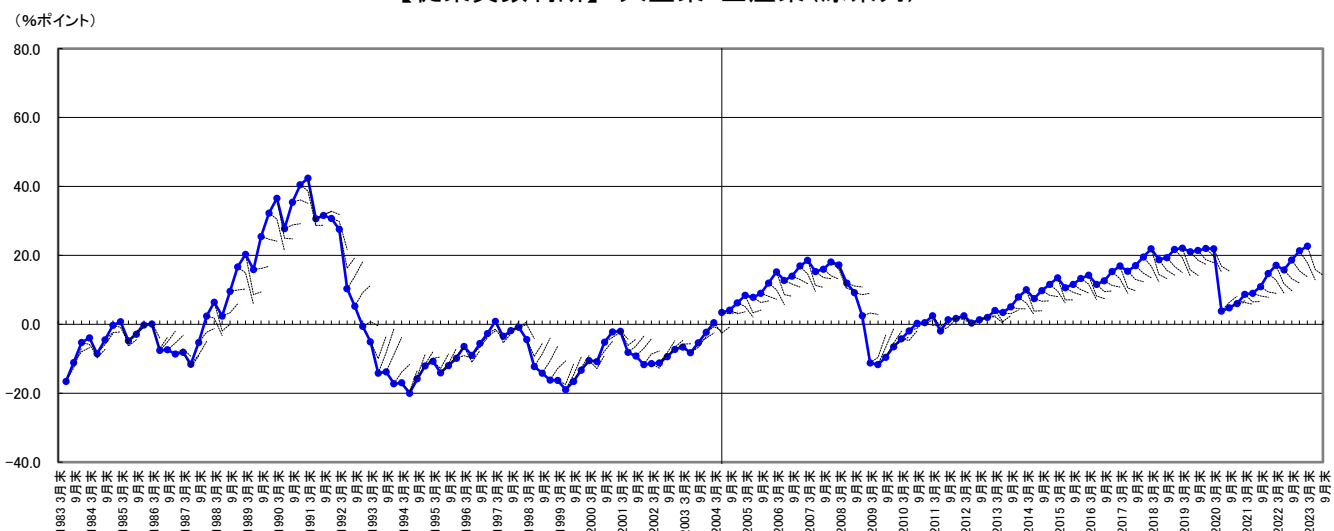
【景況判断】 中小企業・非製造業(原系列)



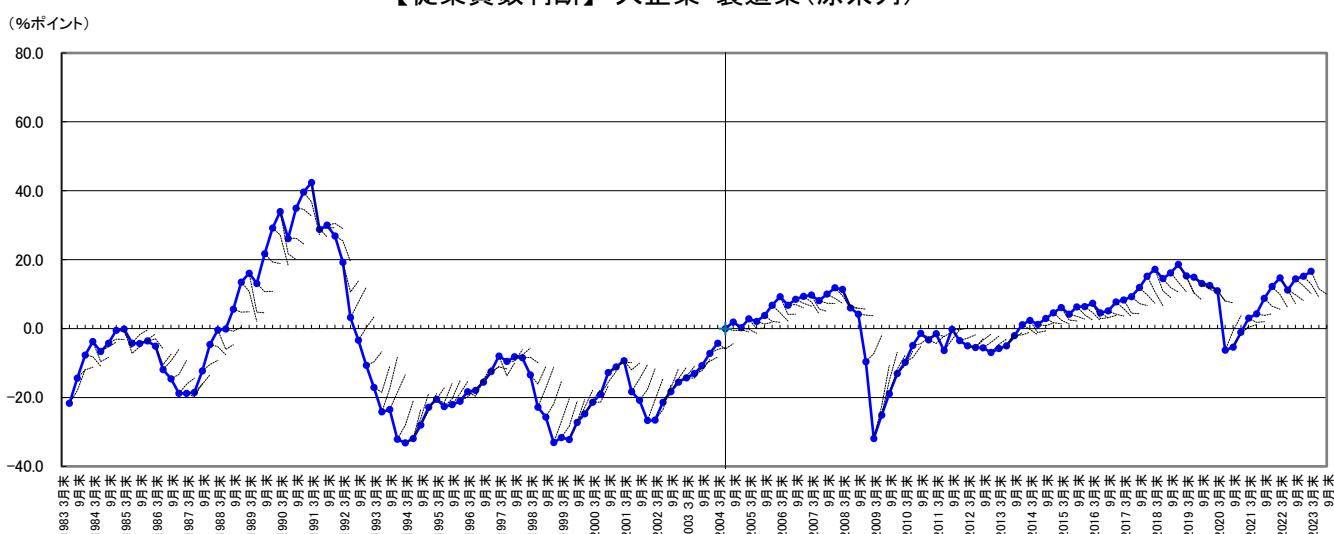
注1. 平成16年1-3月期以前は「旧・財務省景気予測調査」、平成16年4-6月期以降は「法人企業景気予測調査」。

注2. 「旧・財務省景気予測調査」には、大企業は「金融・保険業」を含まないこと、中堅企業は「金融・保険業」「電気・ガス・水道業」を含まないこと、両調査ではサンプルサイズが異なること等の相違がある。

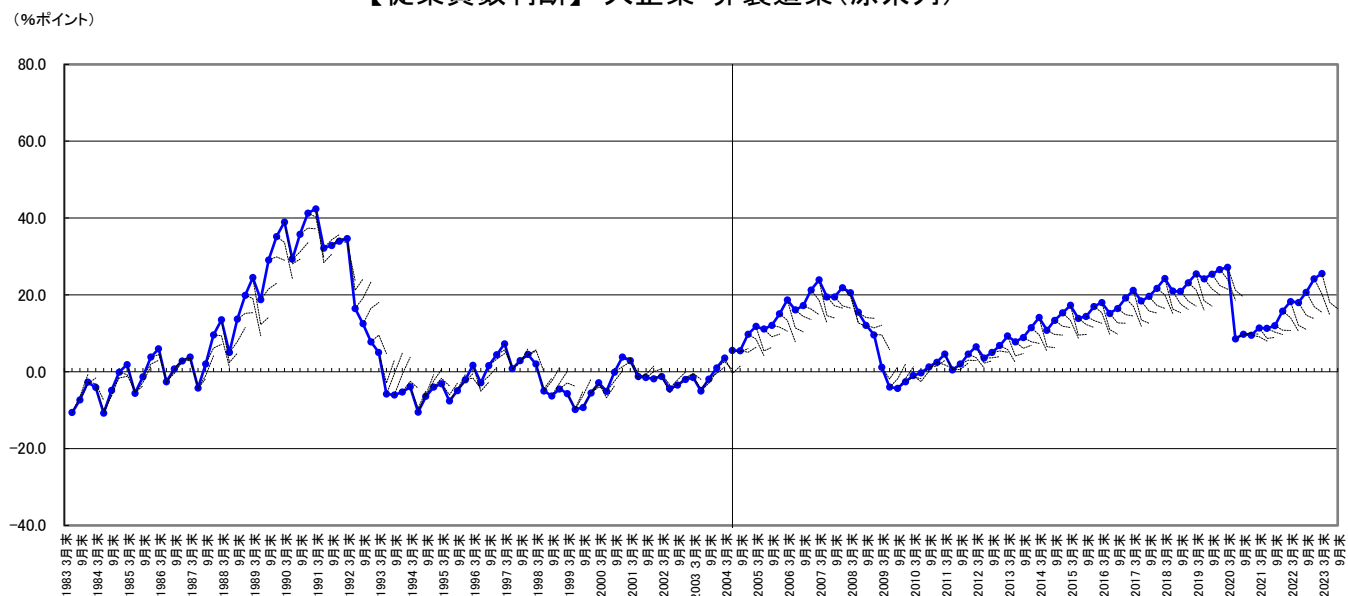
【従業員数判断】 大企業・全産業(原系列)



【従業員数判断】 大企業・製造業(原系列)



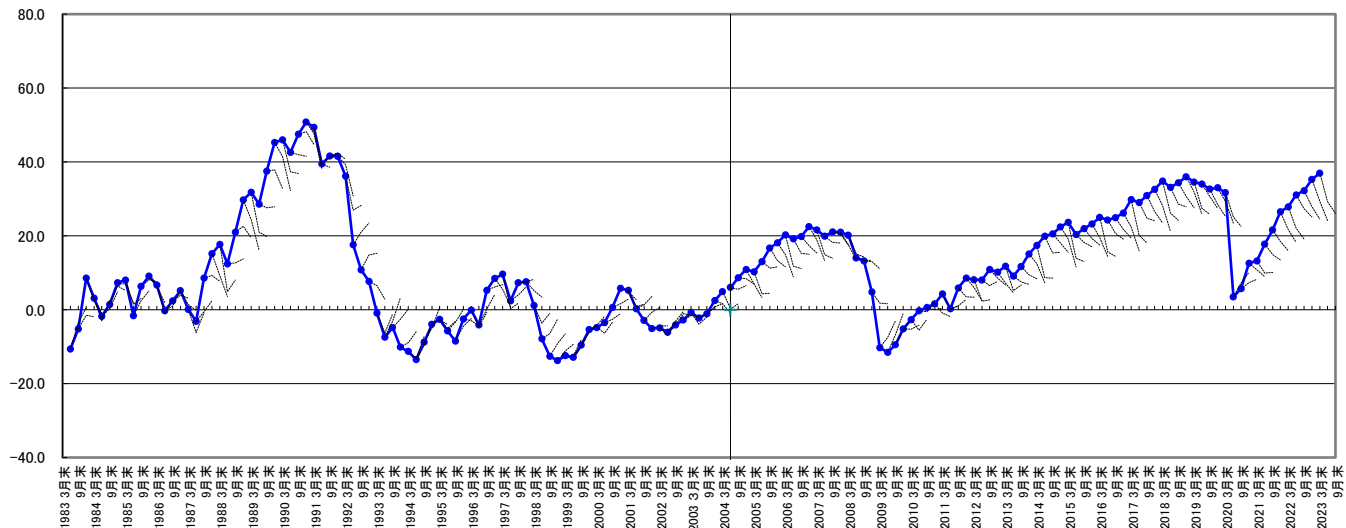
【従業員数判断】 大企業・非製造業(原系列)



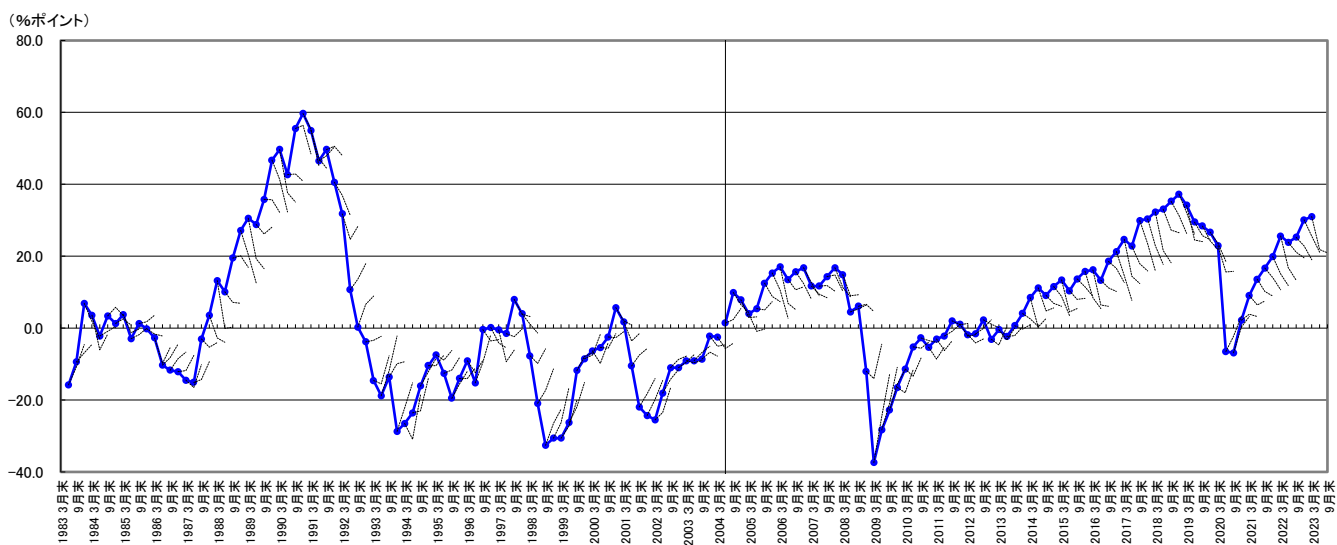
注1. 平成16年1-3月期以前は「旧・財務省景気予測調査」、平成16年4-6月期以降は「法人企業景気予測調査」。

注2. 「旧・財務省景気予測調査」には、大企業は「金融・保険業」を含まないこと、中堅企業は「金融・保険業」「電気・ガス・水道業」を含まないこと、両調査ではサンプルサイズが異なること等の相違がある。

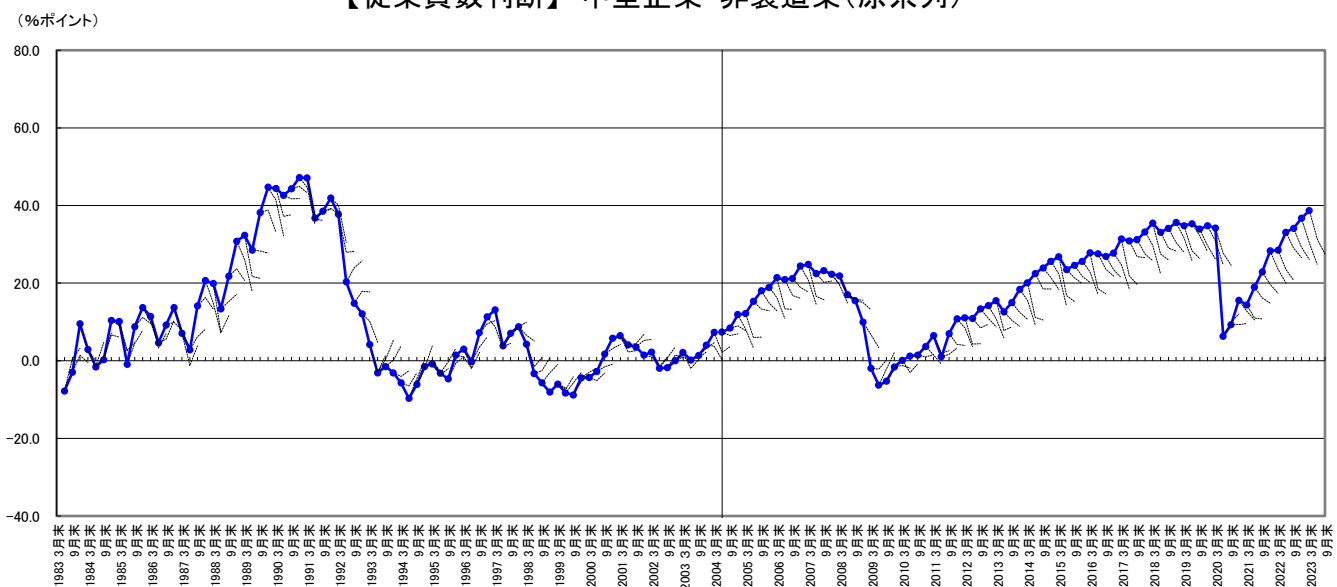
【従業員数判断】 中堅企業・全産業(原系列)



【従業員数判断】 中堅企業・製造業(原系列)



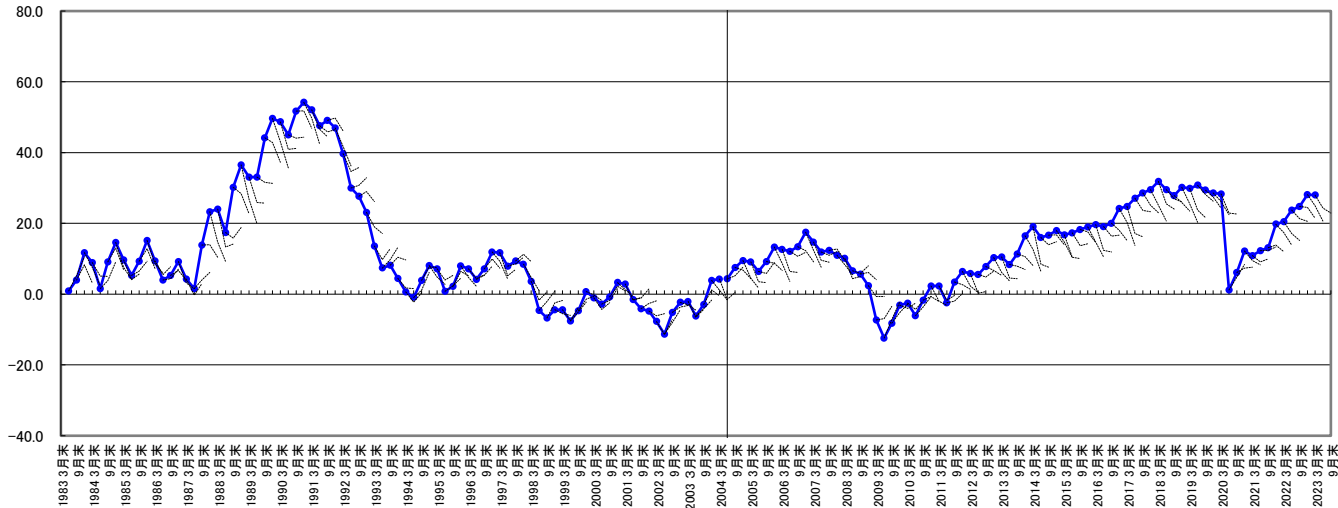
【従業員数判断】 中堅企業・非製造業(原系列)



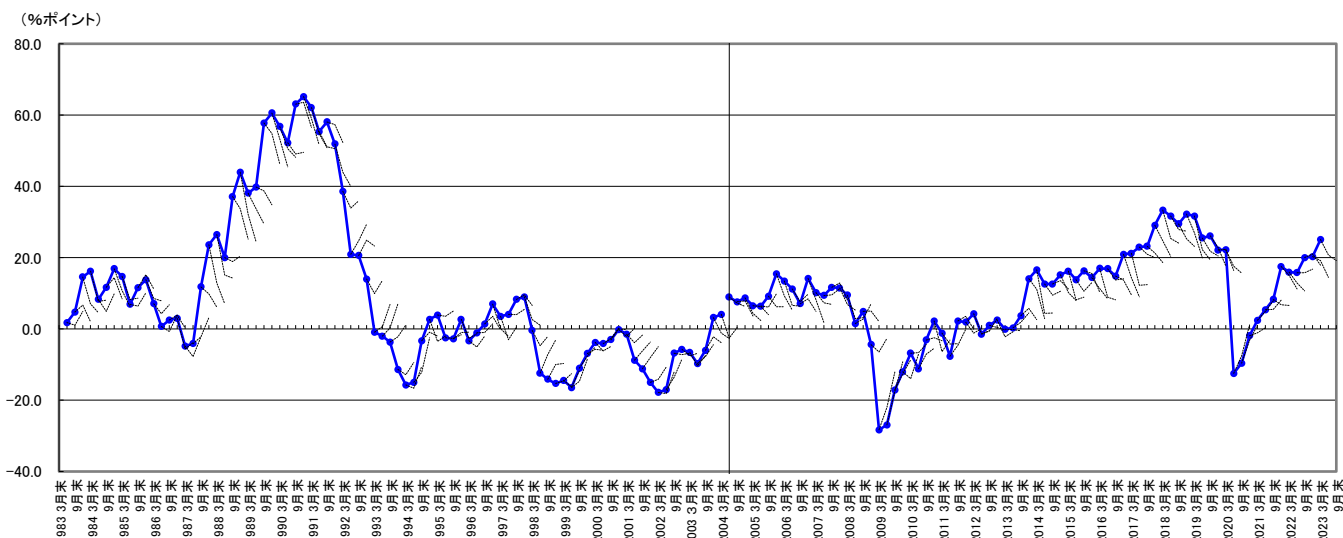
注1. 平成16年1-3月期以前は「旧・財務省景気予測調査」、平成16年4-6月期以降は「法人企業景気予測調査」。

注2. 「旧・財務省景気予測調査」には、大企業は「金融・保険業」を含まないこと、中堅企業は「金融・保険業」「電気・ガス・水道業」を含まないこと、両調査ではサンプルサイズが異なること等の相違がある。

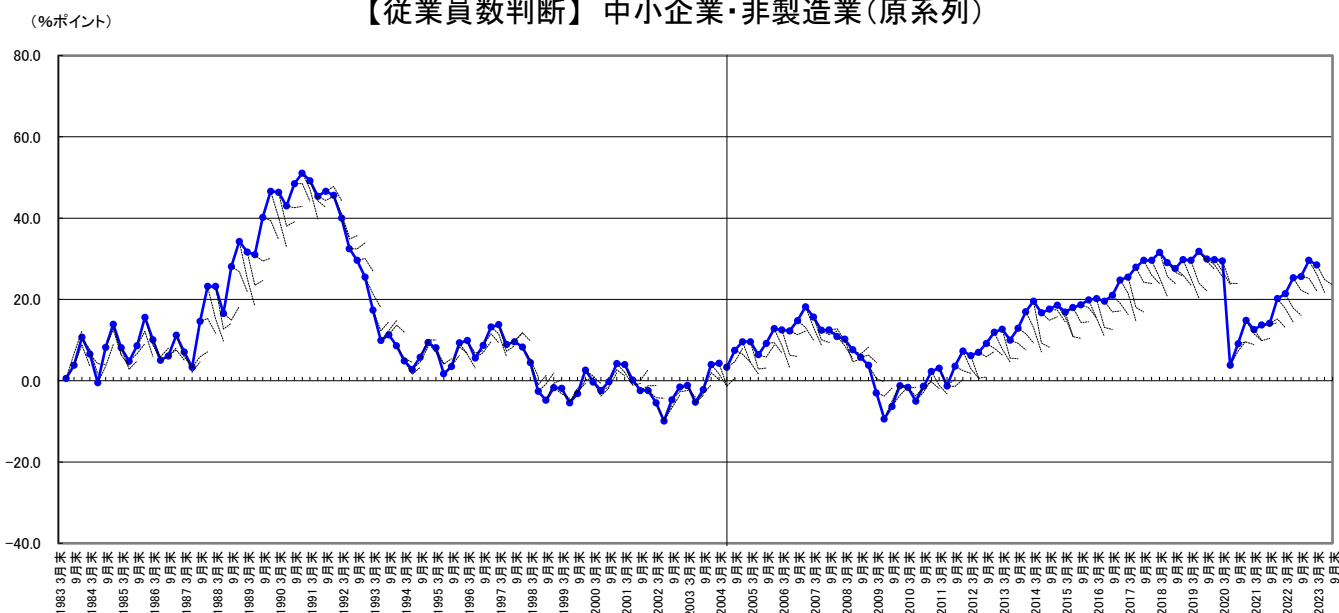
【従業員数判断】 中小企業・全産業(原系列)



【従業員数判断】 中小企業・製造業(原系列)



【従業員数判断】 中小企業・非製造業(原系列)



注1. 平成16年1-3月期以前は「旧・財務省景気予測調査」、平成16年4-6月期以降は「法人企業景気予測調査」。

注2. 「旧・財務省景気予測調査」には、大企業は「金融・保険業」を含まないこと、中堅企業は「金融・保険業」「電気・ガス・水道業」を含まないこと、両調査ではサンプルサイズが異なること等の相違がある。