

熊本地震からの復旧・復興の進捗状況等

震災復興の取り組み状況等

(1) 被害状況総括

① 人的被害

死者	270人	2,737人	計	3,007人
----	------	--------	---	--------

(出所:熊本県/元年7月12日現在)

【熊本地震】

- ・(前震) 28年4月14日 21時26分 震度7 M6.5
- ・(本震) 28年4月16日 1時25分 震度7 M7.3

② 住宅被害

全壊	半壊	一部損壊	計
8,657棟	34,491棟	155,122棟	198,270棟

(出所:熊本県/元年7月12日現在)

③ 社会インフラ被害

建築物(住宅関係)	20,377	高工関係	8,200	公共土木施設	2,685	文教施設(文化財含む)	1,880	農林水産関係	1,826	その他の公共施設等	1,494	その他	1,727	計	38,189
-----------	--------	------	-------	--------	-------	-------------	-------	--------	-------	-----------	-------	-----	-------	---	--------

(単位:億円) (出所:熊本県/農林水産関係は確定値、その他は28年9月14日現在の試算値)

(2) 復興の主な進捗

① 損壊家屋等の公費解体

累計申請棟数 : 35,675棟
うち累計解体済棟数: 35,675棟

進捗率 **100.0%**

■ 解体済
(出所:熊本県/30年12月21日現在)

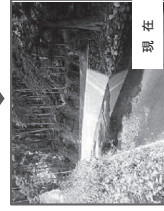
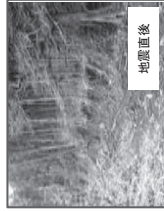


② 公共土木被害復旧事業

全体 : 108,274百万円
うち完了 : 61,008百万円
うち工事中 : 35,310百万円

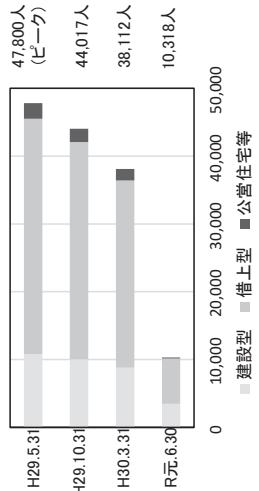
全体 **56.3%** 32.6% **11.0%**

■ 完了 □ 工事中 ■ 未着工
(出所:熊本県/30年12月31日現在)



③ 住宅関係

【仮設住宅入居者数の推移】



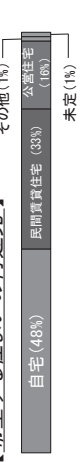
【災害公営住宅】

整備予定戸数 : 1,717戸
うち事業着手戸数: 1,717戸
うち完成戸数: 555戸

進捗率 **67.7%** **32.3%**

■ 工事中 ■ 工事完了
(出所:熊本県/元年6月28日現在)

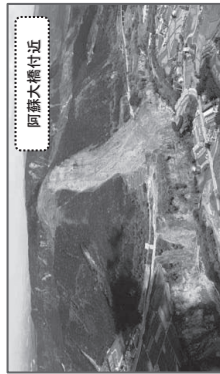
【希望する住まいの再建先】



熊本地震からの復旧・復興の進捗状況等

④ 阿蘇地域の交通インフラ被害と復旧

- 大規模な土砂災害等により主要アクセス路の国道57号、国道325号が被災（阿蘇大橋崩落等）。ピーク時200箇所が通行止め。鉄道はJR豊肥本線が不通。

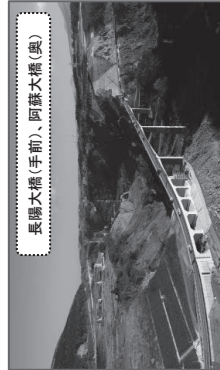


阿蘇大橋付近



長陽大橋

(交通インフラの
復旧状況)



長陽大橋(手前)、阿蘇大橋(奥)

(提供:国土交通省)

- 現状、ミルクロード(県道339号)ルート及び長陽大橋ルートにより阿蘇地域へのアクセスは可能。2020年度、主要幹線の国道57号北側復旧ルート(二重峠トンネル等)、国道325号阿蘇大橋が完成、JR豊肥本線も全線復旧予定。

⑤ 熊本城の被害と復旧

- 重要文化財建造物、再建・復元建造物の倒壊等のほか、石垣の崩落・膨らみ・緩み517面、地盤の陥没・地割れ・地割れ 70箇所など、甚大な被害が発生。【被害額:約634億円】



(天守閣の復旧状況)



(提供:熊本市)

- 現在、熊本城復旧基本計画(30年3月策定)に基づき、復旧に向けた取り組みを進めているが、熊本城全体の復旧には、約20年が見込まれている。なお、国際スポーツ大会(女子ハンドボール世界選手権大会、ラグビーワールドカップ)が開催される2019年秋頃までに、大天守外観の復旧を目指す。