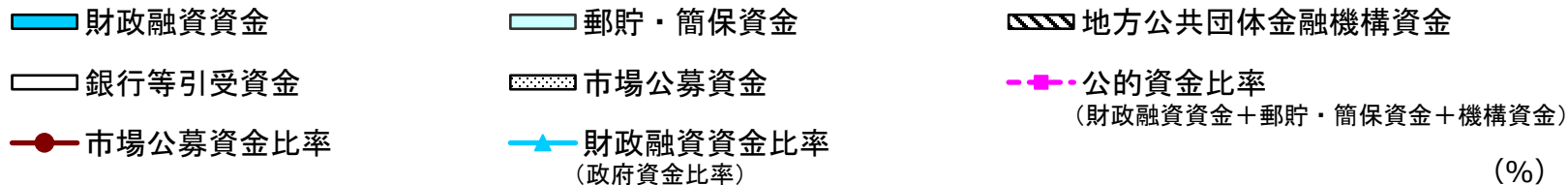
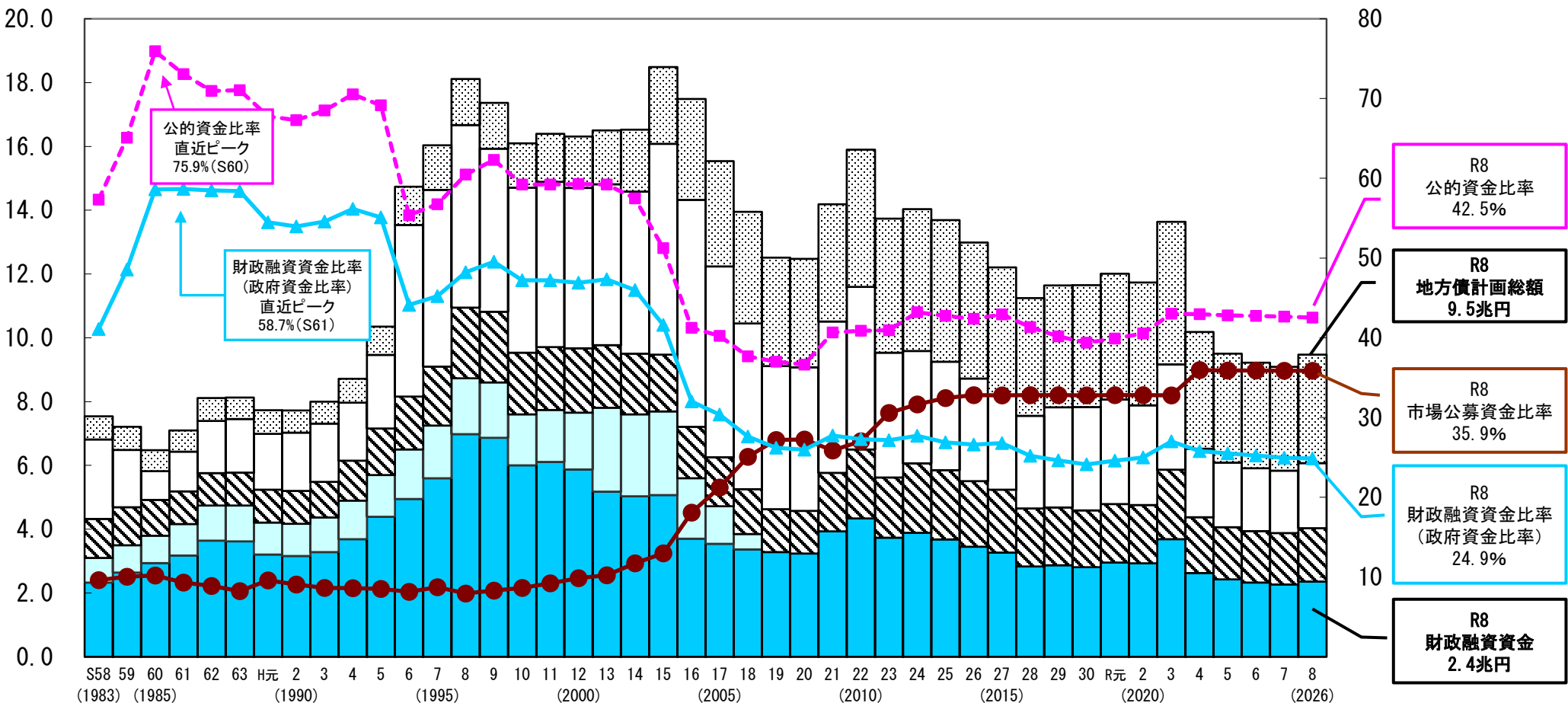


地方債計画と地方公共団体向け財政融資の推移（当初計画）



(兆円)

(%)



(注1) 地方公共団体金融機構資金について、昭和58年度～平成20年度上期は公営企業金融公庫資金、平成20年度下期は地方公営企業等金融機構資金。
 (注2) 政府資金については、平成18年度までは財政融資資金の他に郵貯資金及び簡保資金を含む。
 (出典) 各年度「地方債計画」

(年度)