

## (1) 抽出状況

表1 組合別抽出状況

組合名	診療報酬 請求件数	抽出件数				抽出率
		入院	外来	歯科	計	
	枚	枚	枚	枚	枚	%
衆議院	3,058	2	139	38	179	5.9
参議院	1,590	1	62	16	79	5.0
内閣	17,589	6	748	176	930	5.3
総務省	7,448	1	301	89	391	5.2
法務省	36,420	18	1,386	392	1,796	4.9
外務省	5,296	3	187	66	256	4.8
財務省	98,554	41	3,779	1,034	4,854	4.9
文部科学省	201,897	96	5,618	1,671	7,385	3.7
厚生労働省	37,623	11	1,415	386	1,812	4.8
農林水産省	27,837	11	972	269	1,252	4.5
経済産業省	12,989	8	598	161	767	5.9
国土交通省	79,671	26	2,887	893	3,806	4.8
防衛省	190,573	97	7,224	2,001	9,322	4.9
裁判所	30,325	9	1,065	327	1,401	4.6
会計検査院	1,511	1	48	26	75	5.0
刑務	32,564	12	1,218	349	1,579	4.8
厚生労働省第二	78,480	52	2,822	703	3,577	4.6
林野庁	6,882	0	152	47	199	2.9
日本郵政	244,070	113	9,946	3,074	13,133	5.4
連合会職員	12,737	11	495	116	622	4.9
合計	1,127,114	519	41,062	11,834	53,415	4.7

## (2) 医療機関別受診状況

表2 医療機関別受診状況

(単位：%)

医療機関	2年4月		3年4月		4年4月	
	組合員	被扶養者	組合員	被扶養者	組合員	被扶養者
直営	1.5	0.1	0.9	0.1	2.4	0.1
契約	0.3	0.1	0.1	0.1	0.1	0.1
保険	98.2	99.8	99.0	99.8	97.4	99.9

## (3) 請求書の審査決定所要月数別の状況

表3 医療機関別審査決定所要月数別件数百分比

(単位：%)

所要月数	直営	契約	保険	計
当月	0.2	0.0	0.0	0.0
1月	94.4	47.4	0.1	1.3
2月	4.7	49.0	98.4	97.2
3月	0.0	1.8	0.7	0.7
4月	0.2	0.0	0.3	0.3
5月	0.0	1.8	0.1	0.1
6月以上	0.5	0.0	0.4	0.4
計	100.0	100.0	100.0	100.0

(4) 診療行為別の状況

表4-a 診療種別・診療行為別点数百分比

(単位：%)

区 分		初診	再診	医学管理	在宅	投薬	注射	処置・手術	検査	画像診断	歯冠修復欠損補綴	入院	その他	処方箋料(再掲)	包括評価分	計
入院	組合員	0.1	0.0	0.9	0.0	0.9	3.2	35.2	1.9	0.7	-	21.0	4.4	0.0	31.7	100.0
	被扶養者	0.2	0.0	1.1	0.1	2.0	0.9	23.6	1.8	0.5	-	35.2	2.2	0.0	32.4	100.0
	計	0.2	0.0	1.0	0.1	1.5	2.0	29.0	1.8	0.5	-	28.6	3.2	0.0	32.1	100.0
外来	組合員	6.6	7.9	8.0	8.8	9.3	10.4	6.9	24.7	7.0	-	-	10.4	4.4	-	100.0
	被扶養者	12.9	10.0	13.3	6.5	4.6	7.2	5.7	23.6	4.9	-	-	11.3	4.5	0.0	100.0
	計	9.7	9.0	10.7	7.5	7.0	8.8	6.3	24.2	6.0	-	-	10.8	4.4	0.0	100.0
歯科	組合員	6.9	6.1	15.0	0.0	1.1	0.5	29.1	7.9	5.9	25.4	0.9	1.2	0.0	-	100.0
	被扶養者	10.6	5.6	18.8	0.0	0.8	0.0	29.8	6.5	5.4	19.7	1.1	1.7	0.0	-	100.0
	計	8.7	5.8	16.9	0.0	1.0	0.3	29.5	7.2	5.7	22.5	1.0	1.4	0.0	-	100.0
計	組合員	4.8	5.4	7.1	5.0	5.7	6.9	18.2	15.8	5.0	3.8	6.1	7.3	2.5	8.9	100.0
	被扶養者	8.6	6.3	10.3	3.6	3.2	4.2	14.8	14.3	3.6	2.9	11.1	7.0	2.4	10.1	100.0
	計	6.7	5.8	8.7	4.2	4.5	5.5	16.6	15.0	4.3	3.4	8.6	7.2	2.6	9.5	100.0

表4-b 過去4年間の診療種別診療行為別点数百分比

入院

(単位：%)

	31年4月	2年4月	3年4月	4年4月
初診・再診	0.2	0.2	0.2	0.2
医学管理	1.0	1.0	0.9	1.0
投薬	1.1	0.9	1.0	1.5
注射	2.2	1.9	4.8	2.0
処置・手術	32.8	29.6	29.5	29.0
検査	1.6	1.5	2.0	1.8
画像診断	0.6	0.7	0.8	0.6
入院	26.5	28.5	28.4	28.6
その他	3.1	3.1	3.4	3.2
包括評価分	30.9	32.6	29.0	32.1
計	100.0	100.0	100.0	100.0

外来

(単位：%)

	31年4月	2年4月	3年4月	4年4月
初診・再診	23.6	23.3	20.5	18.7
医学管理	5.6	6.1	7.6	10.7
在宅	4.6	5.9	6.5	7.5
投薬	14.0	13.9	12.4	11.4
注射	11.6	9.5	12.1	8.8
処置・手術	8.3	8.3	7.3	6.3
検査	21.1	20.8	21.7	24.2
画像診断	6.4	6.6	6.5	6.0
その他	4.8	5.6	5.4	6.4
計	100.0	100.0	100.0	100.0

歯科

(単位：%)

	31年4月	2年4月	3年4月	4年4月
初診・再診	15.0	15.2	15.3	14.5
医学管理	13.2	13.7	16.0	16.9
投薬	1.0	1.0	1.0	1.0
注射	0.0	0.0	0.0	0.3
処置・手術	27.4	28.4	26.8	29.5
検査	8.0	7.7	6.9	7.2
画像診断	4.9	5.2	5.6	5.7
歯冠修復欠損補綴	27.9	26.3	27.0	22.5
入院	1.4	1.3	0.0	1.0
その他	1.2	1.2	1.4	1.4
計	100.0	100.0	100.0	100.0



表4-c 診療種別「初診」件数割合

(単位：%)

区 分		直 営	契 約	保 険	計
入 院	組 合 員	50.0	-	10.5	10.8
	被扶養者	100.0	-	21.8	22.1
	計	66.7	-	16.8	17.0
外 来	組 合 員	29.6	30.5	28.3	28.3
	被扶養者	13.3	44.0	39.0	38.9
	計	29.2	33.3	34.1	34.1
歯 科	組 合 員	35.7	13.3	29.4	29.4
	被扶養者	-	-	39.2	39.1
	計	35.1	10.5	34.6	34.5
計	組 合 員	30.2	27.3	28.4	28.4
	被扶養者	17.6	36.7	38.8	38.8
	計	30.0	29.5	34.1	34.0

## (5) 1件平均診療状況

表5 診療種別1件平均日数、診療費及び診療点数

区 分		3 年 4 月			4 年 4 月		
		組合員	被扶養者	計	組合員	被扶養者	計
日 数	入 院	日 7.9	日 8.4	日 8.1	日 8.5	日 8.8	日 8.7
	外 来	1.3	1.4	1.3	1.3	1.3	1.3
	歯 科	1.6	1.4	1.5	1.6	1.4	1.5
	計	1.5	1.4	1.4	1.4	1.4	1.4
診 療 費	入 院	円 478,762	円 485,991	円 482,432	円 528,384	円 495,612	円 510,318
	外 来	12,391	10,281	11,231	13,002	11,112	11,983
	歯 科	11,982	10,489	11,180	11,786	10,806	11,269
	計	17,553	14,910	16,109	17,566	15,871	16,657
診 療 点 数	入 院	点 48,032.0	点 48,599.0	点 48,320.0	点 52,839.0	点 49,565.0	点 51,034.0
	外 来	1,243.0	1,028.0	1,125.0	1,307.0	1,111.0	1,202.0
	歯 科	1,199.0	1,050.0	1,119.0	1,180.0	1,081.0	1,127.0
	計	1,760.0	1,491.0	1,613.0	1,762.0	1,587.0	1,668.0

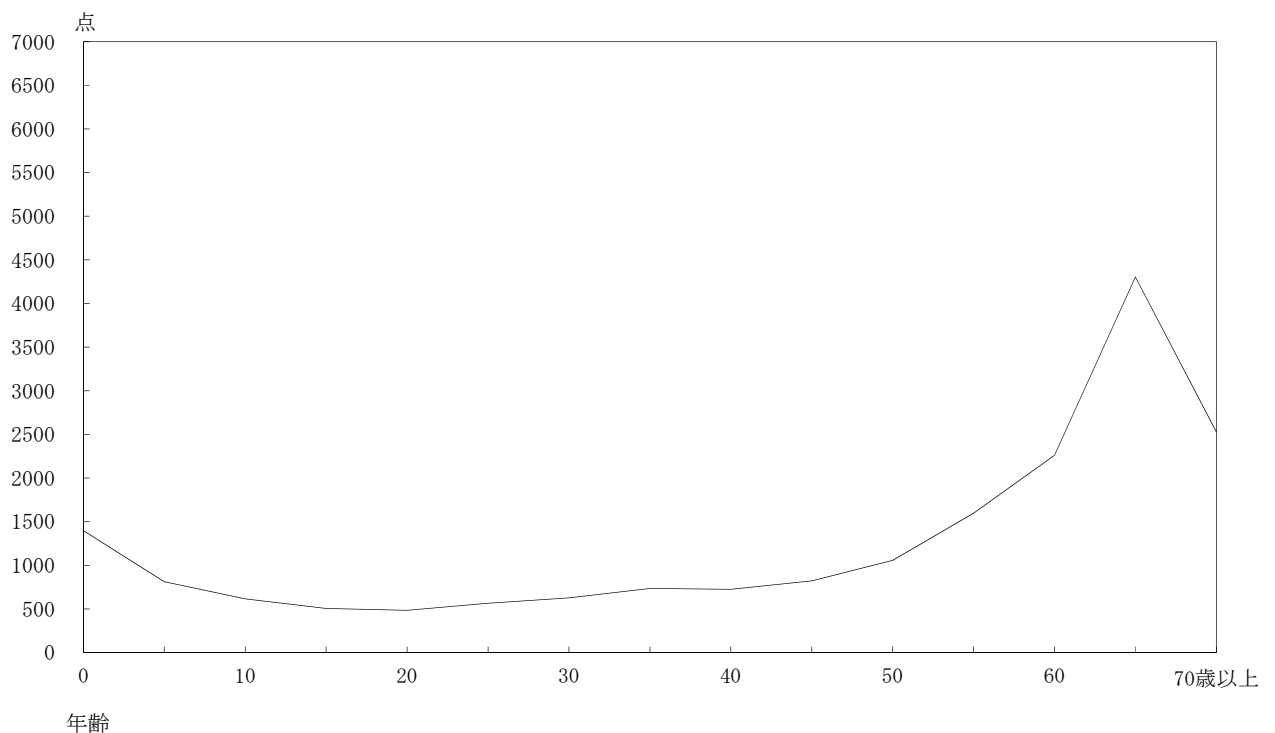
(6) 年齢階級別の診療状況

表6 年齢階級別件数1人当たり件数及び点数

年齢階級別	人数	1人当たり件数	1人当たり点数
歳	人	件	点
～ 4	139,175	0.75	1398.5
5 ～ 9	159,772	0.66	813.0
10 ～ 14	161,503	0.52	615.4
15 ～ 19	161,367	0.38	506.1
20 ～ 24	169,967	0.32	484.7
25 ～ 29	133,607	0.39	566.6
30 ～ 34	143,600	0.41	627.8
35 ～ 39	168,031	0.42	734.6
40 ～ 44	184,809	0.48	724.9
45 ～ 49	229,229	0.51	822.2
50 ～ 54	206,039	0.60	1057.2
55 ～ 59	142,641	0.79	1597.2
60 ～ 64	69,154	0.98	2262.2
65 ～ 69	14,173	1.11	4304.9
70歳以上	6,929	1.11	2530.7
計	2,089,996	0.54	899.7

(注) 人数は、(令和3年9月末現在年齢階級別組合員数+令和4年9月末現在年齢階級別組合員数) ÷ 2としている。

年齢階級別1人当たり点数



(7) 療養期間別の診療状況

表7 療養期間別件数及び点数百分比

(単位：%)

療養期間別	件数	点数
1月	46.0	53.5
2	4.8	5.0
3	3.5	2.2
4	2.9	2.1
5	2.1	1.3
6	1.8	1.4
7	1.7	1.1
8	1.6	1.0
9	1.4	0.8
10	1.5	1.6
11	1.2	0.7
12	1.0	0.9
13~18	4.8	4.0
19~24	3.7	2.7
25~30	2.7	2.4
31~36	2.4	2.4
37月以上	16.9	16.9
計	100.0	100.0

(8) 病類別の診療状況

表8-a-① 病類別件数、点数及び日数百分比(入院)

(単位: %)

病 類 名	件 数	点 数	日 数
I 感染症及び寄生虫症	2.1	1.0	1.7
II 新 生 物	14.9	27.6	16.8
III 血液及び造血器の疾患並びに免疫機構の障害	1.4	0.7	1.1
IV 内分泌、栄養及び代謝疾患	2.3	1.3	2.1
V 精神及び行動の障害	4.6	3.2	9.3
VI 神 経 系 の 疾 患	6.2	6.6	10.3
VII 眼及び付属器の疾患	1.7	0.7	0.7
VIII 耳及び乳様突起の疾患	0.7	0.8	0.3
IX 循環器系の疾患	6.5	11.0	8.8
X 呼吸器系の疾患	4.0	3.2	3.1
XI 消化器系の疾患	11.0	7.1	8.9
XII 皮膚及び皮下組織の疾患	1.7	0.5	0.3
XIII 筋骨格系及び結合組織の疾患	3.3	4.2	3.2
XIV 腎尿路生殖器系の疾患	5.5	4.2	3.5
XV 妊娠、分娩及び産じょく	12.7	7.1	10.2
XVI 周産期に発生した病態	6.8	7.7	6.6
XVII 先天奇形、変形及び染色体異常	1.7	3.9	2.6
XVIII 症状、徴候及び異常臨床所見・異常検査所見で他に分類されないもの	1.7	1.7	1.5
XIX 損傷、中毒及びその他の外因の影響	8.5	5.7	7.1
XXII 特殊目的用コード	2.7	1.8	1.9
計	100.0	100.0	100.0

病類別件数

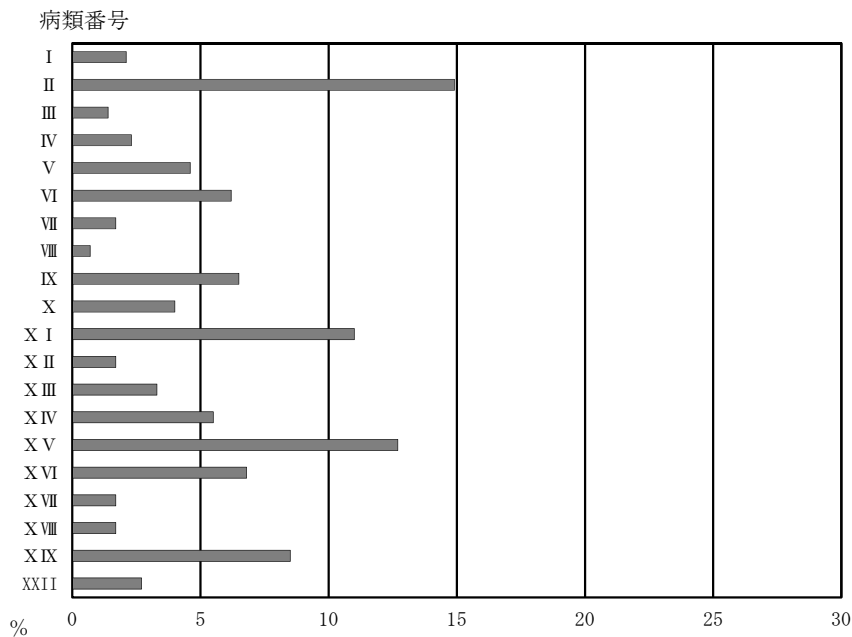


表 8 - a - ② 病類別件数、点数及び日数百分比 (外来・歯科)

(単位：%)

病 類 名	件 数	点 数	日 数
I 感染症及び寄生虫症	3.0	3.0	3.2
II 新 生 物	2.6	7.4	2.7
III 血液及び造血器の疾患並びに免疫機構の障害	0.5	2.4	0.5
IV 内分泌、栄養及び代謝疾患	5.0	6.3	4.3
V 精神及び行動の障害	5.6	4.1	5.7
VI 神 経 系 の 疾 患	2.2	2.8	2.1
VII 眼及び付属器の疾患	6.8	4.4	5.5
VIII 耳及び乳様突起の疾患	1.5	1.1	1.5
IX 循環器系の疾患	5.3	4.6	4.5
X 呼 吸 器 系 の 疾 患	14.3	11.7	13.5
X I 消 化 器 系 の 疾 患	26.3	26.2	27.9
X II 皮 膚 及 び 皮 下 組 織 の 疾 患	9.9	5.0	8.8
X III 筋 骨 格 系 及 び 結 合 組 織 の 疾 患	4.7	5.0	6.7
X IV 腎 尿 路 生 殖 器 系 の 疾 患	3.5	4.3	3.8
X V 妊 娠 、 分 娩 及 び 産 じ ょ く	0.4	0.3	0.4
X VI 周 産 期 に 発 生 し た 病 態	0.2	0.4	0.2
X VII 先 天 奇 形 、 変 形 及 び 染 色 体 異 常	0.4	0.7	0.4
X VIII 症 状 、 徴 候 及 び 異 常 臨 床 所 見 ・ 異 常 検 査 所 見 で 他 に 分 類 さ れ な い も の	2.0	2.4	1.9
X IX 損 傷 、 中 毒 及 び そ の 他 の 外 因 の 影 響	2.6	2.4	3.4
XX II 特 殊 目 的 用 コ ー ド	3.2	5.5	3.0
計	100.0	100.0	100.0

病類別件数

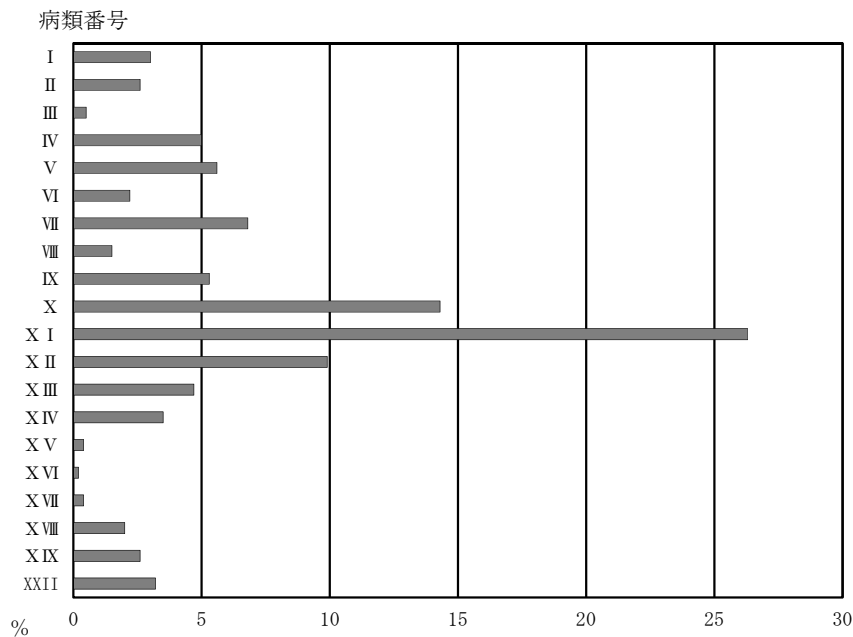




表 8 - b - ① 主な病類の件数百分比

(単位：%)

主な病類名	3年4月
消化器系の疾患	①26.1 (22.1)
呼吸器系の疾患	②14.2
皮膚及び皮下組織の疾患	③ 9.9
眼及び付属器の疾患	④ 6.7
精神及び行動の障害	⑤ 5.5
循環器系の疾患	⑥ 5.3
内分泌、栄養及び代謝疾患	⑦ 5.0

(注) ( ) 内は歯科の再掲である。○内は順位である。

表 8 - b - ② 主な病類の点数百分比

(単位：%)

主な病類名	3年4月
消化器系の疾患	①20.5 (14.9)
新生物	②13.4
呼吸器系の疾患	③ 9.2
循環器系の疾患	④ 6.5
内分泌、栄養及び代謝疾患	⑤ 4.8
筋骨格系及び結合組織の疾患	⑥ 4.7
特殊目的用コード	⑦ 4.4

(注) ( ) 内は歯科の再掲である。○内は順位である。

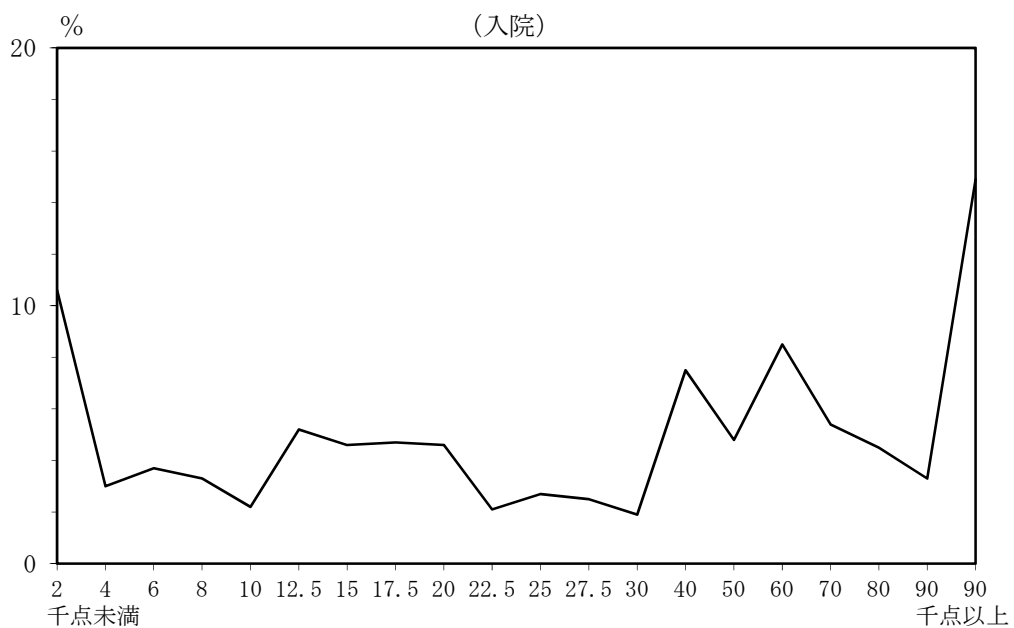
(9) 点数階級別の診療状況

表9 診療種別点数階級別件数、点数及び日数

a. 入院

点数階級	件数	点数	日数
	%	%	%
2.0 千点未満	10.6	0.1	3.7
4.0 //	3.0	0.2	1.0
6.0 //	3.7	0.4	0.8
8.0 //	3.3	0.4	1.0
10.0 //	2.2	0.4	0.9
12.5 //	5.2	1.2	2.3
15.0 //	4.6	1.2	1.6
17.5 //	4.7	1.5	2.5
20.0 //	4.6	1.5	1.8
22.5 //	2.1	0.9	1.1
25.0 //	2.7	1.3	1.4
27.5 //	2.5	1.3	1.6
30.0 //	1.9	1.1	1.0
40.0 //	7.5	5.1	8.5
50.0 //	4.8	4.2	5.2
60.0 //	8.5	9.2	11.9
70.0 //	5.4	6.9	7.1
80.0 //	4.5	6.4	9.3
90.0 //	3.3	5.5	5.1
90.0 千点以上	14.9	51.2	32.2
計	100.0	100.0	100.0

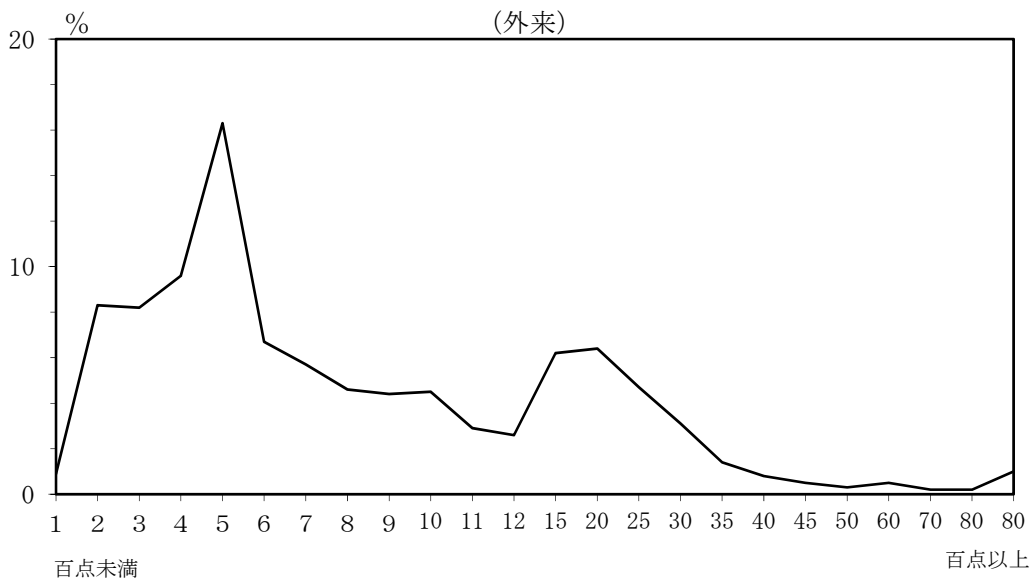
点数階級別件数百分比



b. 外 来

点数階級	件数	点数	日数
	%	%	%
1 百点未満	0.9	0.1	0.6
2 "	8.3	1.1	6.3
3 "	8.2	1.7	6.4
4 "	9.6	2.9	7.7
5 "	16.3	6.3	13.0
6 "	6.7	3.0	6.0
7 "	5.7	3.0	5.3
8 "	4.6	2.8	4.3
9 "	4.4	3.1	4.4
10 "	4.5	3.6	5.0
11 "	2.9	2.5	3.2
12 "	2.6	2.5	3.1
15 "	6.2	7.0	7.3
20 "	6.4	9.2	7.9
25 "	4.7	8.9	5.8
30 "	3.1	7.1	4.1
35 "	1.4	3.8	2.5
40 "	0.8	2.6	1.4
45 "	0.5	1.7	0.9
50 "	0.3	1.3	0.6
60 "	0.5	2.1	0.9
70 "	0.2	1.2	0.4
80 "	0.2	1.0	0.4
80 百点以上	1.0	21.5	2.5
計	100.0	100.0	100.0

点数階級別件数百分比



c. 齒科

点数階級	件数	点数	日数
	%	%	%
1 百点未満	0.7	0.0	0.5
2 "	1.6	0.2	1.1
3 "	3.6	0.8	2.8
4 "	6.6	2.1	5.3
5 "	7.3	2.9	6.0
6 "	7.2	3.5	5.8
7 "	7.9	4.6	6.5
8 "	7.2	4.8	6.3
9 "	7.9	6.0	6.9
10 "	8.3	7.0	7.1
11 "	6.2	5.8	5.4
12 "	7.9	8.2	6.9
15 "	9.8	11.7	10.8
20 "	8.1	12.4	11.2
25 "	4.6	8.8	7.1
30 "	2.0	4.8	3.8
35 "	1.1	3.0	2.2
40 "	0.6	1.9	1.3
45 "	0.3	1.3	0.7
50 "	0.2	0.8	0.4
60 "	0.3	1.3	0.5
70 "	0.2	1.3	0.4
80 "	0.1	0.8	0.3
80 百点以上	0.3	6.0	0.7
計	100.0	100.0	100.0

点数階級別件数百分比

