

(1) 抽出状況

表1 組合別抽出状況

組合名	診療報酬 請求件数	抽出件数				抽出率
		入院	外来	歯科	計	
	枚	枚	枚	枚	枚	%
衆議院	3,260	1	132	37	170	5.2
参議院	1,611	2	64	22	88	5.5
内閣	17,236	4	668	199	871	5.1
総務省	7,771	3	297	77	377	4.9
法務省	37,077	15	1,350	401	1,766	4.8
外務省	5,284	3	209	64	276	5.2
財務省	100,743	46	3,873	1,097	5,016	5.0
文部科学省	204,764	93	7,724	2,312	10,129	4.9
厚生労働省	37,990	18	1,410	409	1,837	4.8
農林水産省	29,328	7	1,058	324	1,389	4.7
経済産業省	13,157	10	605	170	785	6.0
国土交通省	82,291	46	2,833	839	3,718	4.5
防衛省	199,826	121	7,492	2,001	9,614	4.8
裁判所	31,199	9	1,143	348	1,500	4.8
会計検査院	1,578	1	56	21	78	4.9
刑務	33,639	12	1,353	363	1,728	5.1
厚生労働省第二	55,191	41	1,952	271	2,264	4.1
林野庁	7,199	1	135	39	175	2.4
日本郵政	250,361	140	10,525	3,121	13,786	5.5
連合会職員	12,836	3	477	175	655	5.1
合計	1,132,341	576	43,356	12,290	56,222	5.0

(2) 医療機関別受診状況

表2 医療機関別受診状況

(単位：%)

医療機関	31年4月		2年4月		3年4月	
	組合員	被扶養者	組合員	被扶養者	組合員	被扶養者
直営	2.6	0.0	1.5	0.1	0.9	0.1
契約	0.5	0.1	0.3	0.1	0.1	0.1
保険	96.9	99.9	98.2	99.8	99.0	99.8

(3) 請求書の審査決定所要月数別の状況

表3 医療機関別審査決定所要月数別件数百分比

(単位：%)

所要月数	直営	契約	保険	計
当月	0.0	0.0	0.0	0.0
1月	81.7	75.2	0.3	0.8
2月	12.0	22.9	98.0	97.6
3月	0.4	1.9	0.4	0.4
4月	1.2	0.0	0.3	0.2
5月	2.0	0.0	0.5	0.5
6月以上	2.7	0.0	0.5	0.5
計	100.0	100.0	100.0	100.0

(4) 診療行為別の状況

表4-a 診療種別・診療行為別点数百分比

(単位：%)

区分		初診	再診	医学管理	在宅	投薬	注射	処置・手術	検査	画像診断	歯冠修復欠損補綴	入院	その他	処方箋料(再掲)	包括評価分	計
入院	組合員	0.1	0.0	1.1	0.3	1.3	1.4	34.8	2.5	0.6	-	24.2	3.0	0.0	30.7	100.0
	被扶養者	0.2	0.0	0.7	0.4	0.7	8.1	24.5	1.6	0.3	-	32.4	3.8	-	27.3	100.0
	計	0.2	0.0	0.9	0.4	1.0	4.8	29.5	2.0	0.4	-	28.4	3.4	0.0	29.0	100.0
外来	組合員	7.0	8.1	6.2	6.6	8.9	14.5	7.2	23.9	7.0	-	-	10.6	4.7	0.0	100.0
	被扶養者	14.8	10.9	9.0	6.4	6.0	9.8	7.4	19.4	6.1	-	-	10.2	5.2	0.0	100.0
	計	10.9	9.6	7.6	6.5	7.4	12.1	7.3	21.7	6.5	-	-	10.4	5.0	0.0	100.0
歯科	組合員	7.1	6.0	14.3	0.0	1.0	0.0	27.5	7.5	5.6	29.8	-	1.2	0.0	-	100.0
	被扶養者	11.4	6.2	17.7	0.1	1.0	0.0	26.1	6.3	5.6	24.2	-	1.4	0.0	-	100.0
	計	9.2	6.1	16.0	0.1	1.0	0.0	26.8	6.9	5.6	27.0	-	1.3	0.0	-	100.0
計	組合員	4.9	5.3	5.9	3.6	5.4	8.3	18.8	14.9	4.8	4.5	7.4	6.8	2.5	9.4	100.0
	被扶養者	9.7	6.8	7.7	3.6	3.6	7.7	15.5	11.9	4.2	3.6	10.2	6.9	2.8	8.6	100.0
	計	7.3	6.1	6.8	3.6	4.5	8.0	17.1	13.3	4.5	4.1	8.8	6.9	2.7	9.0	100.0

表4-b 過去4年間の診療種別診療行為別点数百分比

入院

(単位：%)

	30年4月	31年4月	2年4月	3年4月
初診・再診	0.2	0.2	0.2	0.2
医学管理	0.8	1.0	1.0	0.9
投薬	0.8	1.1	0.9	1.0
注射	3.3	2.2	1.9	4.8
処置・手術	30.8	32.8	29.6	29.5
検査	1.6	1.6	1.5	2.0
画像診断	0.5	0.6	0.7	0.8
入院	27.7	26.5	28.5	28.4
その他	3.2	3.1	3.1	3.4
包括評価分	31.1	30.9	32.6	29.0
計	100.0	100.0	100.0	100.0

外来

(単位：%)

	30年4月	31年4月	2年4月	3年4月
初診・再診	24.8	23.6	23.3	20.5
医学管理	5.4	5.6	6.1	7.6
在宅	6.6	4.6	5.9	6.5
投薬	15.4	14.0	13.9	12.4
注射	7.9	11.6	9.5	12.1
処置・手術	6.6	8.3	8.3	7.3
検査	22.8	21.1	20.8	21.7
画像診断	6.1	6.4	6.6	6.5
その他	4.4	4.8	5.6	5.4
計	100.0	100.0	100.0	100.0

歯科

(単位：%)

	30年4月	31年4月	2年4月	3年4月
初診・再診	15.2	15.0	15.2	15.3
医学管理	13.2	13.2	13.7	16.0
投薬	1.1	1.0	1.0	1.0
注射	0.1	0.0	0.0	0.0
処置・手術	26.6	27.4	28.4	26.8
検査	8.3	8.0	7.7	6.9
画像診断	4.9	4.9	5.2	5.6
歯冠修復欠損補綴	28.7	27.9	26.3	27.0
入院	0.7	1.4	1.3	0.0
その他	1.2	1.2	1.2	1.4
計	100.0	100.0	100.0	100.0



表4-c 診療種別「初診」件数割合

(単位：%)

区 分		直 営	契 約	保 険	計
入 院	組 合 員	-	-	14.6	14.4
	被扶養者	-	-	21.3	21.3
	計	-	-	18.0	17.9
外 来	組 合 員	33.0	29.0	29.0	29.0
	被扶養者	25.0	20.0	41.2	41.2
	計	32.3	27.0	35.7	35.7
歯 科	組 合 員	26.3	20.0	30.8	30.8
	被扶養者	52.9	66.7	40.9	41.0
	計	38.4	37.5	36.3	36.3
計	組 合 員	31.8	27.8	29.2	29.3
	被扶養者	37.3	30.8	40.9	40.9
	計	32.6	28.6	35.7	35.6

## (5) 1件平均診療状況

表5 診療種別1件平均日数、診療費及び診療点数

区 分		2 年 4 月			3 年 4 月		
		組合員	被扶養者	計	組合員	被扶養者	計
日 数	入 院	日 7.6	日 8.9	日 8.4	日 7.9	日 8.4	日 8.1
	外 来	1.3	1.4	1.4	1.3	1.4	1.3
	歯 科	1.6	1.4	1.5	1.6	1.4	1.5
	計	1.5	1.5	1.5	1.5	1.4	1.4
診 療 費	入 院	円 477,167	円 452,210	円 462,483	円 478,762	円 485,991	円 482,432
	外 来	11,889	9,452	10,458	12,391	10,281	11,231
	歯 科	11,926	10,428	11,110	11,982	10,489	11,180
	計	17,007	14,689	15,665	17,553	14,910	16,109
診 療 点 数	入 院	点 47,716.7	点 45,235.0	点 46,256.5	点 48,032.0	点 48,599.0	点 48,320.0
	外 来	1,192.0	945.4	1,047.2	1,243.0	1,028.0	1,125.0
	歯 科	1,194.8	1,042.9	1,112.1	1,199.0	1,050.0	1,119.0
	計	1,703.6	1,469.3	1,567.9	1,760.0	1,491.0	1,613.0

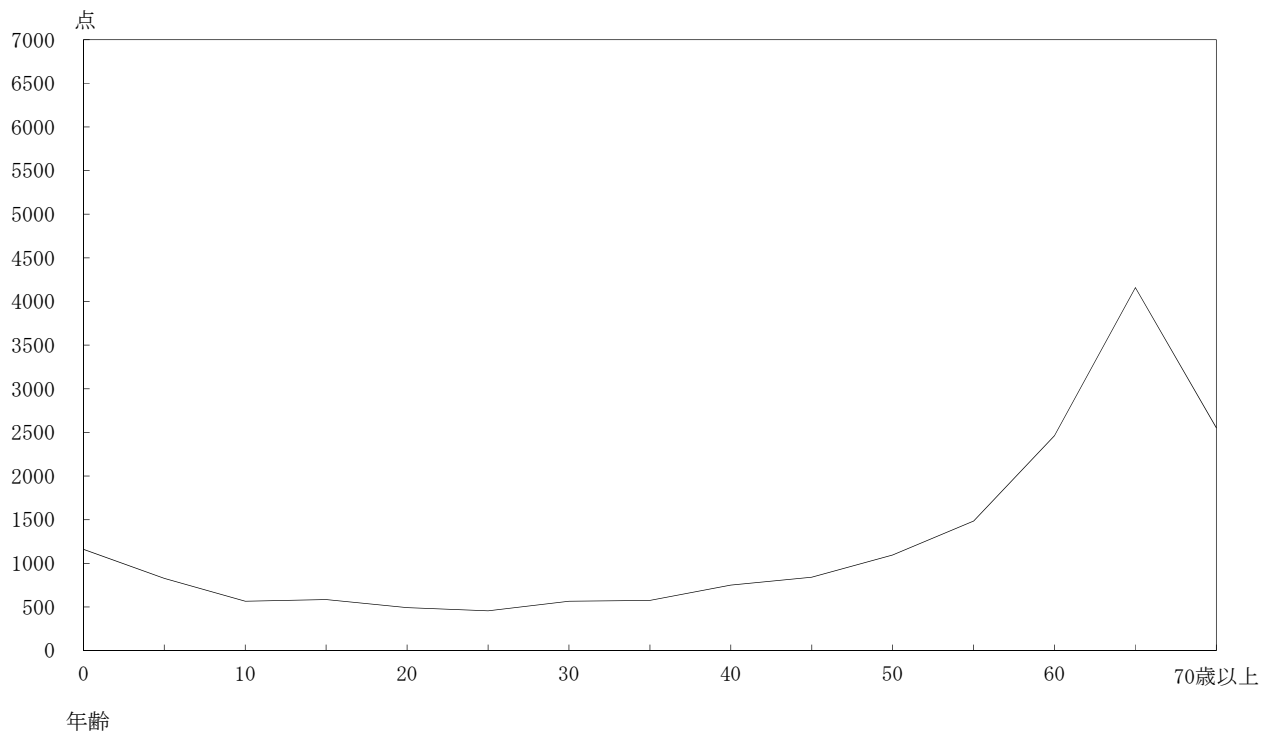
(6) 年齢階級別の診療状況

表6 年齢階級別件数1人当たり件数及び点数

年齢階級別	人数	1人当たり件数	1人当たり点数
歳	人	件	点
～ 4	143,583	0.70	1161.1
5 ～ 9	161,865	0.70	826.9
10 ～ 14	161,824	0.53	566.7
15 ～ 19	166,838	0.37	584.2
20 ～ 24	170,137	0.30	491.7
25 ～ 29	132,320	0.36	457.0
30 ～ 34	148,734	0.40	565.7
35 ～ 39	169,414	0.43	575.1
40 ～ 44	192,265	0.48	751.7
45 ～ 49	236,151	0.52	840.6
50 ～ 54	199,461	0.59	1095.5
55 ～ 59	143,398	0.79	1485.0
60 ～ 64	65,412	1.05	2464.2
65 ～ 69	13,644	1.18	4159.9
70歳以上	7,391	1.19	2552.8
計	2,112,437	0.54	864.8

(注) 人数は、(令和2年9月末現在年齢階級別組合員数+令和3年9月末現在年齢階級別組合員数) ÷ 2としている。

年齢階級別1人当たり点数



(7) 療養期間別の診療状況

表7 療養期間別件数及び点数百分比

(単位：%)

療養期間別	件数	点数
1月	46.4	53.0
2	4.8	3.9
3	3.7	3.2
4	3.3	2.6
5	2.2	1.5
6	2.1	1.4
7	1.7	1.4
8	1.7	1.2
9	1.3	1.0
10	1.1	0.9
11	0.9	1.4
12	1.0	0.6
13~18	4.5	3.6
19~24	3.8	3.3
25~30	2.5	1.9
31~36	2.3	2.1
37月以上	16.7	17.0
計	100.0	100.0

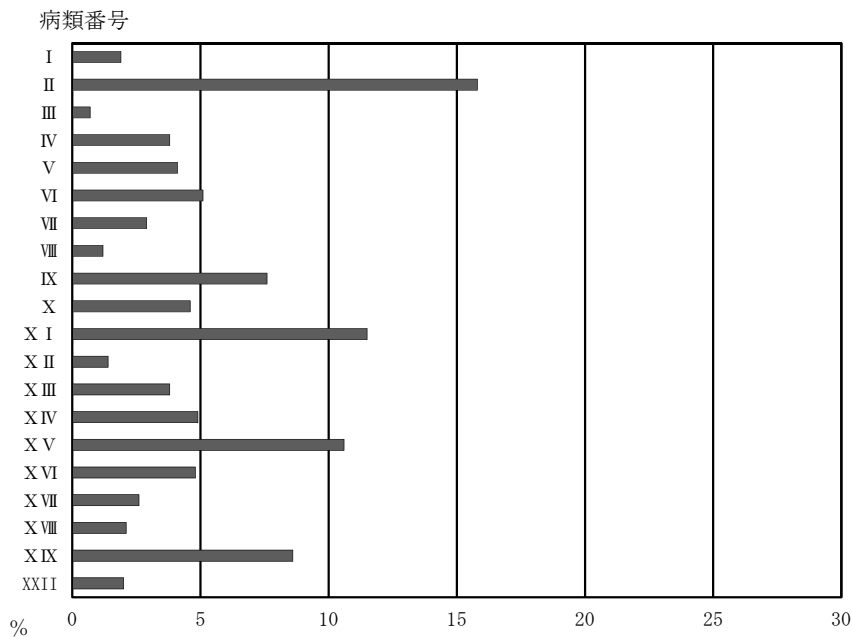
(8) 病類別の診療状況

表8-a-① 病類別件数、点数及び日数百分比(入院)

(単位: %)

病 類 名	件 数	点 数	日 数
I 感染症及び寄生虫症	1.9	1.3	1.8
II 新 生 物	15.8	23.8	17.8
III 血液及び造血器の疾患並びに免疫機構の障害	0.7	0.4	0.2
IV 内分泌、栄養及び代謝疾患	3.8	3.3	5.0
V 精神及び行動の障害	4.1	2.8	10.2
VI 神 経 系 の 疾 患	5.1	9.2	7.6
VII 眼及び付属器の疾患	2.9	1.4	0.9
VIII 耳及び乳様突起の疾患	1.2	1.0	1.2
IX 循環器系の疾患	7.6	10.9	9.1
X 呼吸器系の疾患	4.6	3.5	3.1
XI 消化器系の疾患	11.5	9.7	9.7
XII 皮膚及び皮下組織の疾患	1.4	0.3	0.4
XIII 筋骨格系及び結合組織の疾患	3.8	4.0	3.8
XIV 腎尿路生殖器系の疾患	4.9	2.7	2.4
XV 妊娠、分娩及び産じょく	10.6	5.4	7.2
XVI 周産期に発生した病態	4.8	5.8	6.0
XVII 先天奇形、変形及び染色体異常	2.6	1.8	2.2
XVIII 症状、徴候及び異常臨床所見・異常検査所見で他に分類されないもの	2.1	0.8	1.8
XIX 損傷、中毒及びその他の外因の影響	8.6	7.6	7.2
XXII 特殊目的用コード	2.0	4.3	2.4
計	100.0	100.0	100.0

病類別件数



(8) 病類別の診療状況

表 8 - a - ② 病類別件数、点数及び日数百分比 (外来・歯科)

(単位: %)

病 類 名	件 数	点 数	日 数
I 感染症及び寄生虫症	2.8	2.3	3.0
II 新 生 物	2.5	7.9	2.6
III 血液及び造血器の疾患並びに免疫機構の障害	0.5	1.0	0.5
IV 内分泌、栄養及び代謝疾患	5.0	7.0	4.4
V 精神及び行動の障害	5.5	4.6	5.7
VI 神 経 系 の 疾 患	2.1	2.5	1.9
VII 眼及び付属器の疾患	7.7	5.3	6.2
VIII 耳及び乳様突起の疾患	1.7	1.3	1.8
IX 循環器系の疾患	5.3	6.0	4.4
X 呼 吸 器 系 の 疾 患	16.8	11.4	15.2
X I 消 化 器 系 の 疾 患	26.0	27.4	28.0
X II 皮 膚 及 び 皮 下 組 織 の 疾 患	9.9	5.1	8.8
X III 筋 骨 格 系 及 び 結 合 組 織 の 疾 患	4.8	5.2	7.0
X IV 腎 尿 路 生 殖 器 系 の 疾 患	3.4	5.0	3.7
X V 妊 娠 、 分 娩 及 び 産 じ ょ く	0.4	0.3	0.4
X VI 周 産 期 に 発 生 し た 病 態	0.2	0.7	0.2
X VII 先 天 奇 形 、 変 形 及 び 染 色 体 異 常	0.4	0.9	0.4
X VIII 症 状 、 徴 候 及 び 異 常 臨 床 所 見 ・ 異 常 検 査 所 見 で 他 に 分 類 さ れ な い も の	1.7	2.4	1.6
X IX 損 傷 、 中 毒 及 び そ の 他 の 外 因 の 影 響	2.8	2.8	3.7
XX II 特 殊 目 的 用 コ ー ド	0.5	0.9	0.5
計	100.0	100.0	100.0

病類別件数

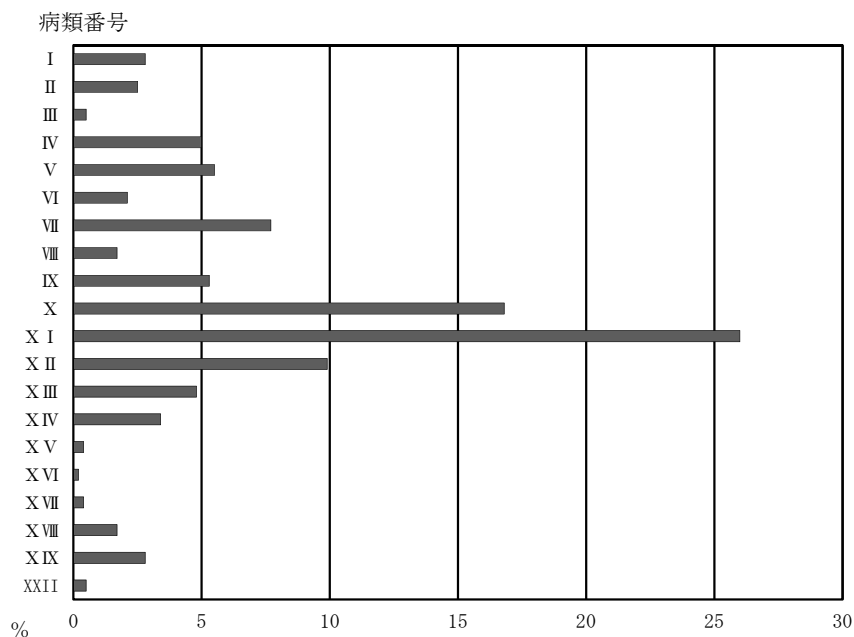




表 8 - b - ① 主な病類の件数百分比

(単位 : %)

主な病類名	3年4月
消化器系の疾患	①25.9 (21.8)
呼吸器系の疾患	②16.7
皮膚及び皮下組織の疾患	③ 9.8
眼及び付属器の疾患	④ 7.7
精神及び行動の障害	⑤ 5.4
循環器系の疾患	⑥ 5.3
内分泌、栄養及び代謝疾患	⑦ 5.0

(注) ( ) 内は歯科の再掲である。○内は順位である。

表 8 - b - ② 主な病類の点数百分比

(単位 : %)

主な病類名	3年4月
消化器系の疾患	①21.9 (15.1)
新生物	②12.8
呼吸器系の疾患	③ 8.9
循環器系の疾患	④ 7.5
内分泌、栄養及び代謝疾患	⑤ 5.9
筋骨格系及び結合組織の疾患	⑥ 4.8
神経系の疾患	⑦ 4.6

(注) ( ) 内は歯科の再掲である。○内は順位である。

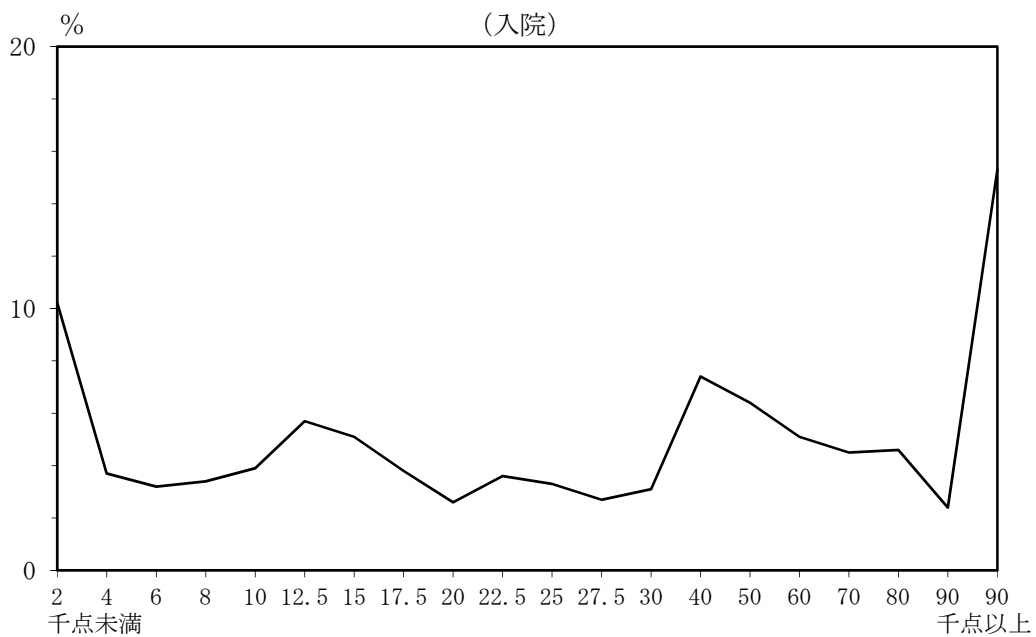
(9) 点数階級別の診療状況

表9 診療種別点数階級別件数、点数及び日数

a. 入院

点数階級	件数	点数	日数
	%	%	%
2.0 千点未満	10.2	0.1	4.2
4.0 "	3.7	0.3	1.0
6.0 "	3.2	0.3	0.8
8.0 "	3.4	0.5	0.9
10.0 "	3.9	0.7	1.5
12.5 "	5.7	1.3	1.7
15.0 "	5.1	1.5	1.8
17.5 "	3.8	1.3	1.5
20.0 "	2.6	1.0	1.0
22.5 "	3.6	1.6	2.2
25.0 "	3.3	1.6	1.9
27.5 "	2.7	1.5	2.0
30.0 "	3.1	1.8	2.6
40.0 "	7.4	5.4	9.7
50.0 "	6.4	5.8	8.8
60.0 "	5.1	5.9	5.8
70.0 "	4.5	5.9	9.4
80.0 "	4.6	7.1	7.1
90.0 "	2.4	4.2	4.2
90.0 千点以上	15.3	52.2	31.9
計	100.0	100.0	100.0

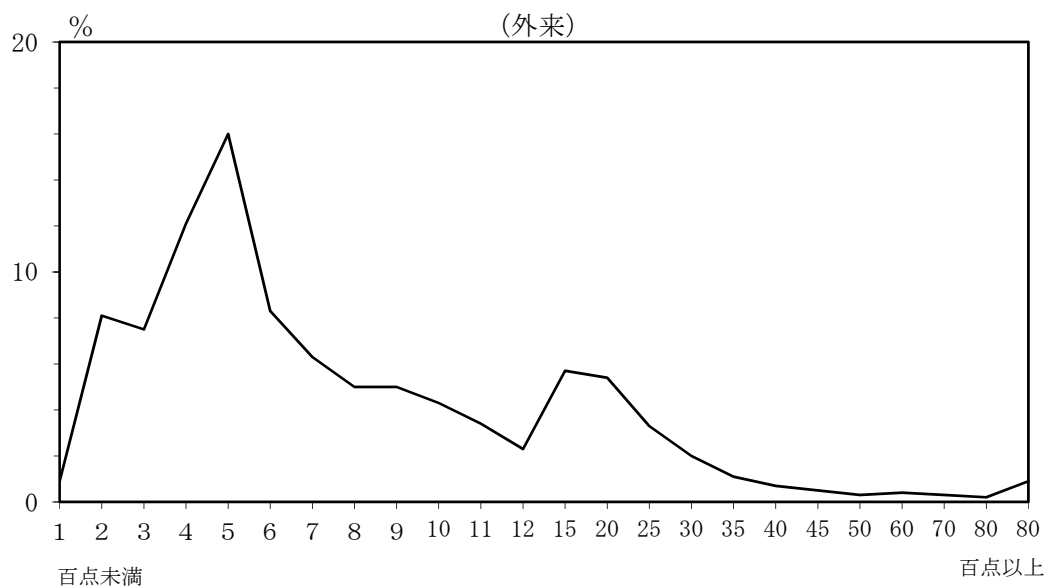
点数階級別件数百分比



b. 外 来

点数階級	件数	点数	日数
	%	%	%
1 百点未満	0.9	0.0	0.6
2 "	8.1	1.2	6.1
3 "	7.5	1.7	5.8
4 "	12.1	3.9	9.7
5 "	16.0	6.5	12.7
6 "	8.3	4.0	7.4
7 "	6.3	3.7	5.8
8 "	5.0	3.3	4.7
9 "	5.0	3.8	5.0
10 "	4.3	3.7	4.6
11 "	3.4	3.2	3.9
12 "	2.3	2.4	2.8
15 "	5.7	6.7	7.2
20 "	5.4	8.3	7.3
25 "	3.3	6.4	4.7
30 "	2.0	4.9	3.0
35 "	1.1	3.3	2.0
40 "	0.7	2.4	1.5
45 "	0.5	1.8	0.8
50 "	0.3	1.1	0.5
60 "	0.4	1.9	0.8
70 "	0.3	1.5	0.5
80 "	0.2	1.0	0.2
80 百点以上	0.9	23.3	2.4
計	100.0	100.0	100.0

点数階級別件数百分比



c. 齒科

点数階級	件数	点数	日数
	%	%	%
1 百点未満	0.7	0.0	0.5
2 "	1.0	0.1	0.8
3 "	2.6	0.6	1.9
4 "	5.7	1.8	4.1
5 "	6.8	2.7	5.0
6 "	7.8	3.8	5.9
7 "	8.6	5.0	6.6
8 "	7.6	5.1	6.2
9 "	8.4	6.4	6.8
10 "	8.8	7.6	7.1
11 "	5.7	5.3	5.5
12 "	6.5	6.7	5.7
15 "	10.4	12.5	11.7
20 "	8.8	13.5	12.2
25 "	4.5	8.9	7.5
30 "	2.2	5.3	4.1
35 "	1.5	4.3	3.0
40 "	1.0	3.2	2.1
45 "	0.3	1.3	0.8
50 "	0.3	1.3	0.6
60 "	0.4	1.9	0.9
70 "	0.2	1.2	0.5
80 "	0.1	0.5	0.2
80 百点以上	0.1	1.0	0.3
計	100.0	100.0	100.0

点数階級別件数百分比

