

## (1) 抽出状況

表1 組合別抽出状況

組 合 名	診療報酬 請求件数	抽出件数				抽出率
		入院	外来	歯科	計	
	枚	枚	枚	枚	枚	%
衆 議 院	3,509	1	154	42	197	5.6
参 議 院	1,799	2	79	18	99	5.5
内 閣	19,344	4	777	185	966	5.0
総 務 省	8,928	6	358	84	448	5.0
法 務 省	41,072	15	1,577	410	2,002	4.9
外 務 省	6,035	1	216	64	281	4.7
財 務 省	114,085	53	4,599	1,039	5,691	5.0
文 部 科 学 省	228,199	129	9,081	2,526	11,736	5.1
厚 生 労 働 省	41,355	19	1,537	394	1,950	4.7
農 林 水 産 省	33,333	15	1,182	347	1,544	4.6
経 済 産 業 省	16,994	4	719	196	919	5.4
国 土 交 通 省	93,471	46	3,571	987	4,604	4.9
防 衛 省	231,028	184	10,432	2,255	12,871	5.6
裁 判 所	35,143	7	1,314	336	1,657	4.7
会 計 検 査 院	1,736	0	79	23	102	5.9
刑 務 所	37,778	28	1,496	347	1,871	5.0
厚 生 労 働 省 第 二	41,686	55	2,107	261	2,423	5.8
林 野 庁	8,314	2	160	44	206	2.5
日 本 郵 政	309,866	163	12,239	3,316	15,718	5.1
連 合 会 職 員	13,637	7	496	168	671	4.9
合 計	1,287,312	741	52,173	13,042	65,956	5.1

## (2) 医療機関別受診状況

表2 医療機関別受診状況

(単位：%)

医 療 機 関	30 年 4 月		31 年 4 月		2 年 4 月	
	組 合 員	被扶養者	組 合 員	被扶養者	組 合 員	被扶養者
直 営	3.1	0.1	2.6	0.0	1.5	0.1
契 約	0.4	0.1	0.5	0.1	0.3	0.1
保 険	96.5	99.8	96.9	99.9	98.2	99.8

## (3) 請求書の審査決定所要月数別の状況

表3 医療機関別審査決定所要月数別件数百分比

(単位：%)

所 要 月 数	直 営	契 約	保 険	計
当 月	0.0	0.0	0.0	0.0
1 月	83.7	81.3	0.0	0.7
2 月	16.1	15.5	98.2	97.5
3 月	0.0	0.0	0.4	0.4
4 月	0.2	0.8	0.4	0.4
5 月	0.0	1.6	0.5	0.5
6 月 以 上	0.0	0.8	0.5	0.5
計	100.0	100.0	100.0	100.0

(4) 診療行為別の状況

表4-a 診療種別・診療行為別点数百分比

(単位：%)

区 分		初診	再診	医学管理	在宅	投薬	注射	処置・手術	検査	画像診断	歯冠修復欠損補綴	入院	その他	処方箋料(再掲)	包括評価分	計
入院	組合員	0.1	0.0	0.9	0.2	0.9	3.2	34.9	1.6	0.6	-	19.6	4.1	-	33.9	100.0
	被扶養者	0.2	0.0	1.0	0.3	0.8	1.0	25.5	1.4	0.4	-	35.4	2.4	-	31.6	100.0
	計	0.2	0.0	1.0	0.2	0.9	1.9	29.6	1.5	0.5	-	28.5	3.1	-	32.6	100.0
外来	組合員	8.5	8.3	5.7	6.9	10.3	10.5	9.8	21.8	7.3	-	-	10.9	5.0	-	100.0
	被扶養者	17.6	11.5	6.5	5.0	6.5	8.6	7.0	19.9	6.0	-	-	11.4	6.2	0.0	100.0
	計	13.3	10.0	6.1	5.9	8.3	9.5	8.3	20.8	6.6	-	-	11.2	5.6	0.0	100.0
歯科	組合員	7.5	5.9	12.0	0.0	1.1	0.1	28.9	8.6	5.5	28.5	1.1	0.8	0.0	-	100.0
	被扶養者	11.4	5.5	15.4	0.0	0.8	0.1	27.9	6.9	4.8	24.2	1.5	1.5	0.0	-	100.0
	計	9.5	5.7	13.7	0.0	1.0	0.0	28.4	7.7	5.2	26.3	1.3	1.2	0.0	-	100.0
計	組合員	5.8	5.4	5.2	3.8	6.0	6.7	20.3	13.6	5.0	4.3	6.2	7.3	2.7	10.4	100.0
	被扶養者	10.7	6.7	5.8	2.7	3.8	4.8	16.2	11.7	3.9	3.2	12.5	7.0	3.2	11.0	100.0
	計	8.4	6.1	5.5	3.2	4.8	5.7	18.2	12.6	4.4	3.7	9.6	7.1	3.0	10.7	100.0

表4-b 過去4年間の診療種別診療行為別点数百分比

入院

(単位：%)

	29年4月	30年4月	31年4月	2年4月
初診・再診	0.1	0.2	0.2	0.2
医学管理	0.9	0.8	1.0	1.0
投薬	1.1	0.8	1.1	0.9
注射	1.1	3.3	2.2	1.9
処置・手術	24.5	30.8	32.8	29.6
検査	1.5	1.6	1.6	1.5
画像診断	0.5	0.5	0.6	0.7
入院	33.9	27.7	26.5	28.5
その他	3.6	3.2	3.1	3.1
包括評価分	32.8	31.1	30.9	32.6
計	100.0	100.0	100.0	100.0

外来

(単位：%)

	29年4月	30年4月	31年4月	2年4月
初診・再診	25.4	24.8	23.6	23.3
医学管理	5.5	5.4	5.6	6.1
在宅	4.6	6.6	4.6	5.9
投薬	16.1	15.4	14.0	13.9
注射	8.4	7.9	11.6	9.5
処置・手術	6.7	6.6	8.3	8.3
検査	22.0	22.8	21.1	20.8
画像診断	6.6	6.1	6.4	6.6
その他	4.7	4.4	4.8	5.6
計	100.0	100.0	100.0	100.0

歯科

(単位：%)

	29年4月	30年4月	31年4月	2年4月
初診・再診	15.2	15.2	15.0	15.2
医学管理	12.5	13.2	13.2	13.7
投薬	1.2	1.1	1.0	1.0
注射	0.1	0.1	0.0	0.0
処置・手術	26.5	26.6	27.4	28.4
検査	8.8	8.3	8.0	7.7
画像診断	4.2	4.9	4.9	5.2
歯冠修復欠損補綴	29.4	28.7	27.9	26.3
入院	0.9	0.7	1.4	1.3
その他	1.2	1.2	1.2	1.2
計	100.0	100.0	100.0	100.0

# 過去4年間の診療種別診療行為別点数百分比

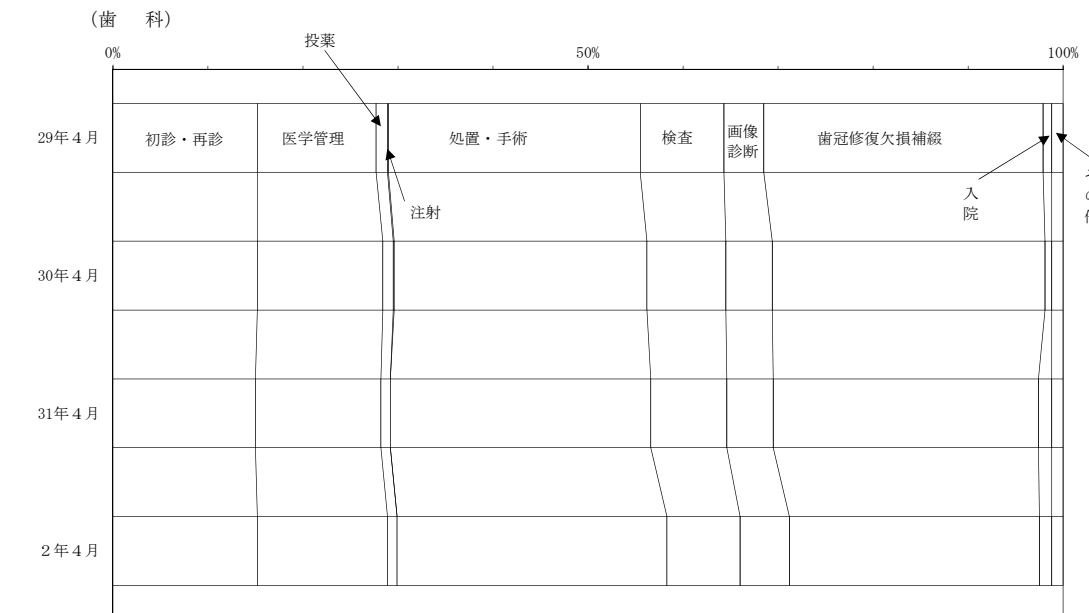
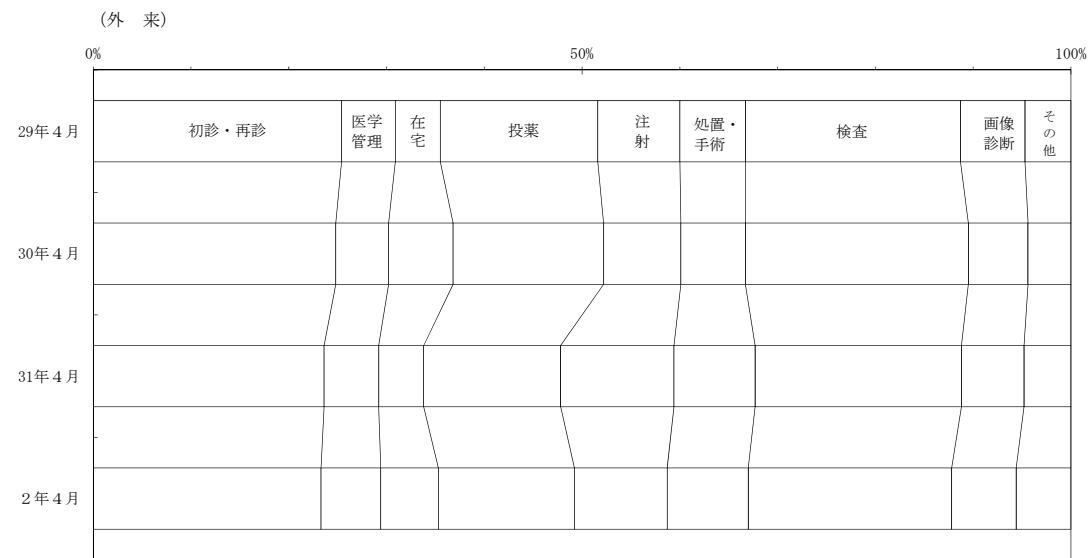
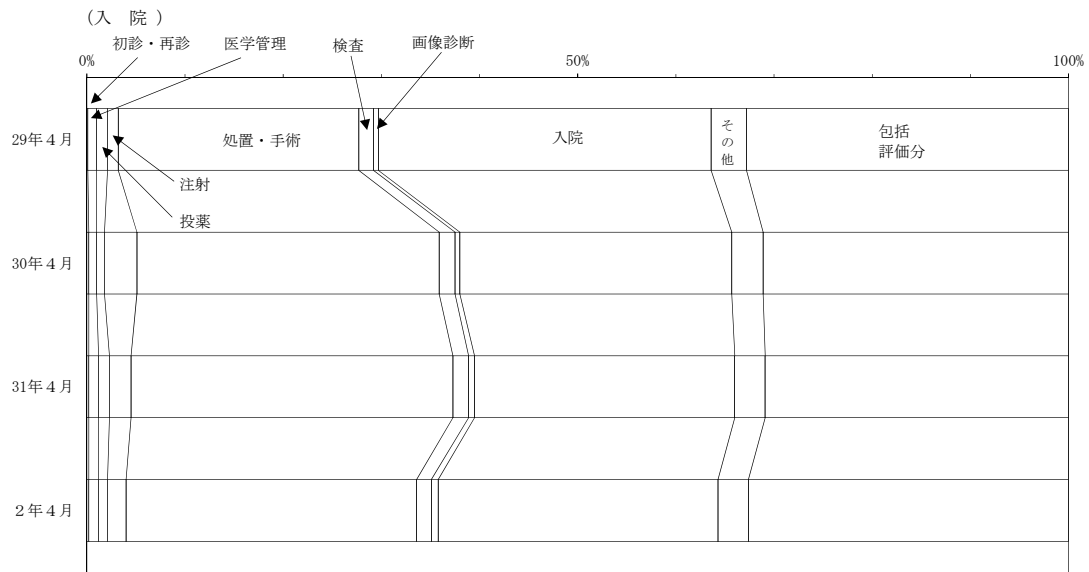


表4-c 診療種別「初診」件数割合

(単位：%)

区 分		直 営	契 約	保 険	計
入 院	組 合 員	-	-	10.2	10.2
	被扶養者	-	-	18.7	18.7
	計	-	-	15.1	15.1
外 来	組 合 員	33.2	23.8	33.2	33.2
	被扶養者	53.8	50.0	47.1	47.1
	計	34.4	28.4	41.3	41.3
歯 科	組 合 員	31.4	46.7	33.9	33.9
	被扶養者	44.4	80.0	43.0	43.0
	計	32.0	55.0	38.9	38.8
計	組 合 員	32.8	26.1	33.1	33.1
	被扶養者	52.1	51.2	46.0	46.0
	計	33.8	30.3	40.5	40.5

## (5) 1件平均診療状況

表5 診療種別1件平均日数、診療費及び診療点数

区 分		31 年 4 月			2 年 4 月		
		組合員	被扶養者	計	組合員	被扶養者	計
日 数	入 院	日 7.5	日 8.8	日 8.3	日 7.6	日 8.9	日 8.4
	外 来	1.3	1.4	1.4	1.3	1.4	1.4
	歯 科	1.7	1.5	1.6	1.6	1.4	1.5
	計	1.5	1.5	1.5	1.5	1.5	1.5
診 療 費	入 院	円 444,887	円 470,783	円 460,425	円 477,167	円 452,210	円 462,483
	外 来	11,663	9,599	10,450	11,889	9,452	10,458
	歯 科	11,943	10,561	11,176	11,926	10,428	11,110
	計	15,969	14,665	15,211	17,007	14,689	15,665
診 療 点 数	入 院	点 44,489.4	点 47,078.3	点 46,042.8	点 47,716.7	点 45,235.0	点 46,256.5
	外 来	1,173.2	960.4	1,048.2	1,192.0	945.4	1,047.2
	歯 科	1,195.7	1,056.5	1,118.5	1,194.8	1,042.9	1,112.1
	計	1,602.6	1,466.9	1,523.7	1,703.6	1,469.3	1,567.9

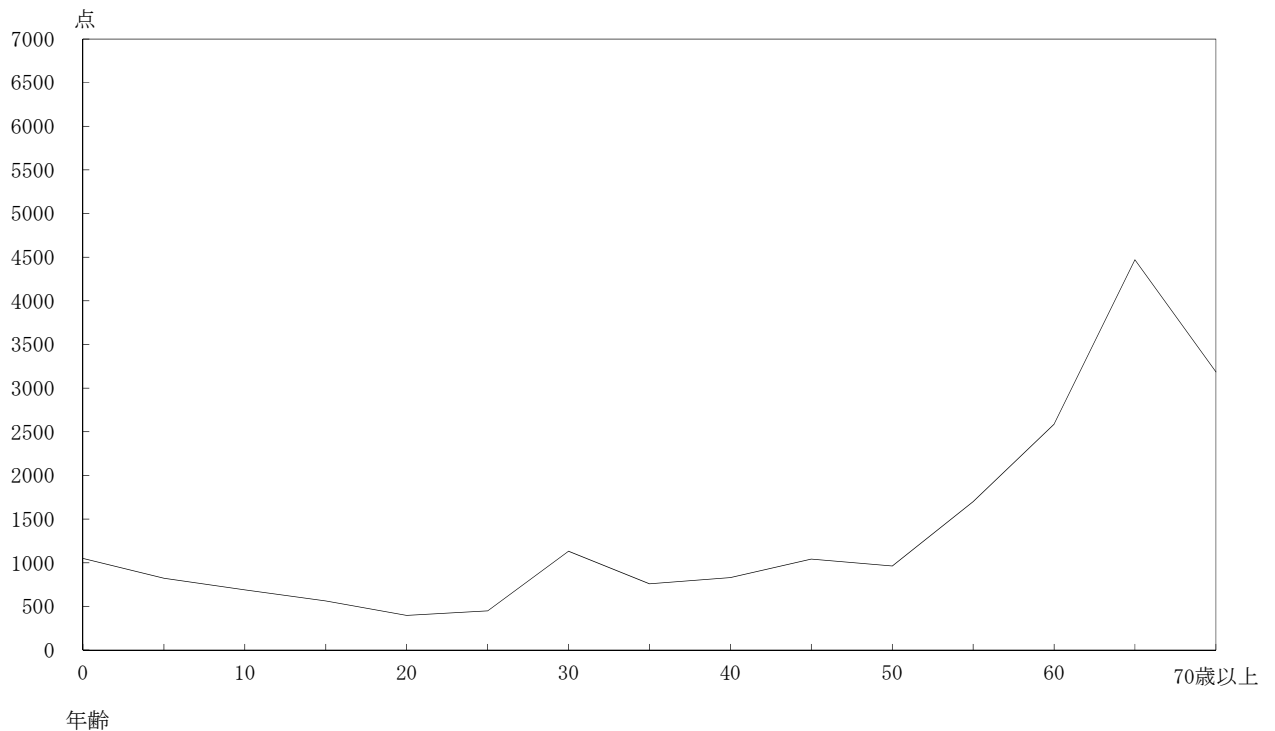
(6) 年齢階級別の診療状況

表6 年齢階級別件数1人当たり件数及び点数

年齢階級別	人 数	1人当たり件数	1人当たり点数
歳	人	件	点
～ 4	148,456	0.77	1049.9
5 ～ 9	163,580	0.86	822.7
10 ～ 14	161,609	0.63	689.4
15 ～ 19	169,157	0.41	562.0
20 ～ 24	167,958	0.32	396.1
25 ～ 29	131,107	0.38	449.3
30 ～ 34	154,260	0.55	1132.8
35 ～ 39	171,717	0.48	758.6
40 ～ 44	203,397	0.53	829.9
45 ～ 49	237,345	0.59	1041.3
50 ～ 54	192,418	0.65	962.7
55 ～ 59	143,166	0.88	1699.4
60 ～ 64	61,493	1.07	2586.9
65 ～ 69	13,186	1.32	4471.5
70歳以上	7,485	1.32	3186.9
計	2,126,334	0.61	947.0

(注) 人数は、(令和元年9月末現在年齢階級別組合員数+令和2年9月末現在年齢階級別組合員数) ÷ 2としている。

年齢階級別1人当たり点数



(7) 療養期間別の診療状況

表7 療養期間別件数及び点数百分比

(単位：%)

療 養 期 間 別	件 数	点 数
1 月	51.4	56.8
2	4.6	3.5
3	3.4	2.6
4	2.7	2.3
5	2.1	1.8
6	1.7	1.7
7	1.5	1.5
8	1.4	1.6
9	1.3	1.0
10	1.3	1.1
11	1.1	0.7
12	0.9	0.8
13~18	4.1	3.1
19~24	3.4	2.9
25~30	2.2	2.1
31~36	2.0	1.6
37月以上	14.9	14.9
計	100.0	100.0

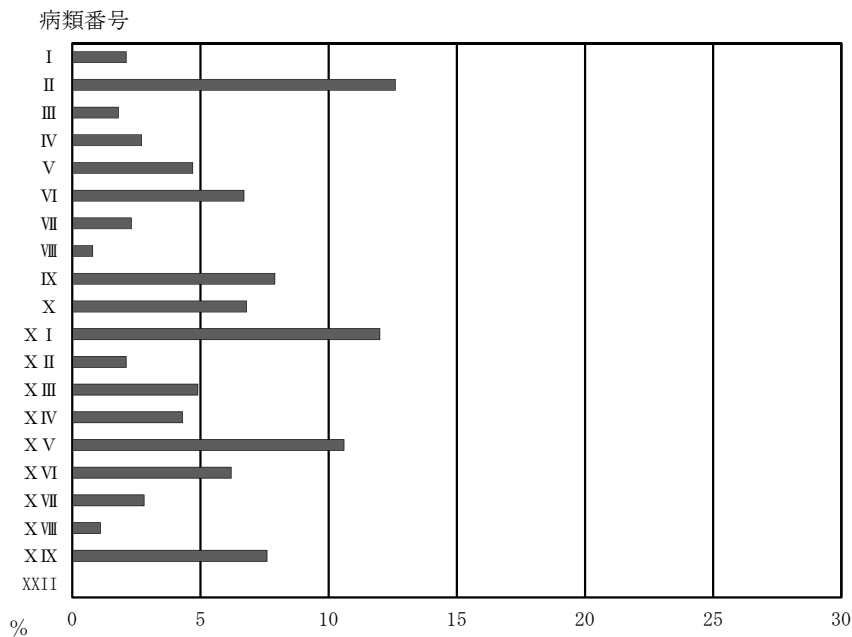
(8) 病類別の診療状況

表8-a-① 病類別件数、点数及び日数百分比(入院)

(単位: %)

病 類 名	件 数	点 数	日 数
I 感染症及び寄生虫症	2.1	1.1	1.6
II 新 生 物	12.6	19.9	13.2
III 血液及び造血器の疾患並びに免疫機構の障害	1.8	1.7	1.5
IV 内分泌、栄養及び代謝疾患	2.7	1.7	2.9
V 精神及び行動の障害	4.7	4.0	11.5
VI 神 経 系 の 疾 患	6.7	6.6	10.3
VII 眼及び付属器の疾患	2.3	1.2	1.1
VIII 耳及び乳様突起の疾患	0.8	0.7	0.6
IX 循環器系の疾患	7.9	14.6	9.4
X 呼吸器系の疾患	6.8	5.7	5.5
XI 消化器系の疾患	12.0	9.8	10.0
XII 皮膚及び皮下組織の疾患	2.1	1.1	1.6
XIII 筋骨格系及び結合組織の疾患	4.9	6.0	5.5
XIV 腎尿路生殖器系の疾患	4.3	2.8	2.7
XV 妊娠、分娩及び産じょく	10.6	5.7	8.1
XVI 周産期に発生した病態	6.2	4.2	5.4
XVII 先天奇形、変形及び染色体異常	2.8	5.0	1.9
XVIII 症状、徴候及び異常臨床所見・異常検査所見で他に分類されないもの	1.1	0.5	1.3
XIX 損傷、中毒及びその他の外因の影響	7.6	7.7	5.9
XXII 特殊目的用コード	-	-	-
計	100.0	100.0	100.0

病類別件数



(8) 病類別の診療状況

表8-a-② 病類別件数、点数及び日数百分比 (外来・歯科)

(単位：%)

病 類 名	件 数	点 数	日 数
I 感染症及び寄生虫症	3.4	3.5	3.6
II 新 生 物	2.3	7.6	2.3
III 血液及び造血器の疾患並びに免疫機構の障害	0.5	0.6	0.4
IV 内分泌、栄養及び代謝疾患	4.7	6.4	4.0
V 精神及び行動の障害	4.7	4.3	5.0
VI 神 経 系 の 疾 患	1.8	2.9	1.6
VII 眼及び付属器の疾患	7.3	4.7	5.8
VIII 耳及び乳様突起の疾患	1.6	1.2	1.8
IX 循環器系の疾患	4.8	5.0	4.0
X 呼 吸 器 系 の 疾 患	23.7	16.0	22.9
X I 消 化 器 系 の 疾 患	23.9	26.4	25.4
X II 皮 膚 及 び 皮 下 組 織 の 疾 患	8.9	4.6	8.0
X III 筋 骨 格 系 及 び 結 合 組 織 の 疾 患	4.2	4.9	5.9
X IV 腎 尿 路 生 殖 器 系 の 疾 患	2.9	5.4	3.4
X V 妊 娠 、 分 娩 及 び 産 じ ょ く	0.4	0.3	0.4
X VI 周 産 期 に 発 生 し た 病 態	0.2	0.5	0.1
X VII 先 天 奇 形 、 変 形 及 び 染 色 体 異 常	0.4	1.1	0.4
X VIII 症 状 、 徴 候 及 び 異 常 臨 床 所 見 ・ 異 常 検 査 所 見 で 他 に 分 類 さ れ な い も の	1.7	1.8	1.5
X IX 損 傷 、 中 毒 及 び そ の 他 の 外 因 の 影 響	2.6	2.8	3.5
XXII 特 殊 目 的 用 コ ー ド	-	-	-
計	100.0	100.0	100.0

病類別件数

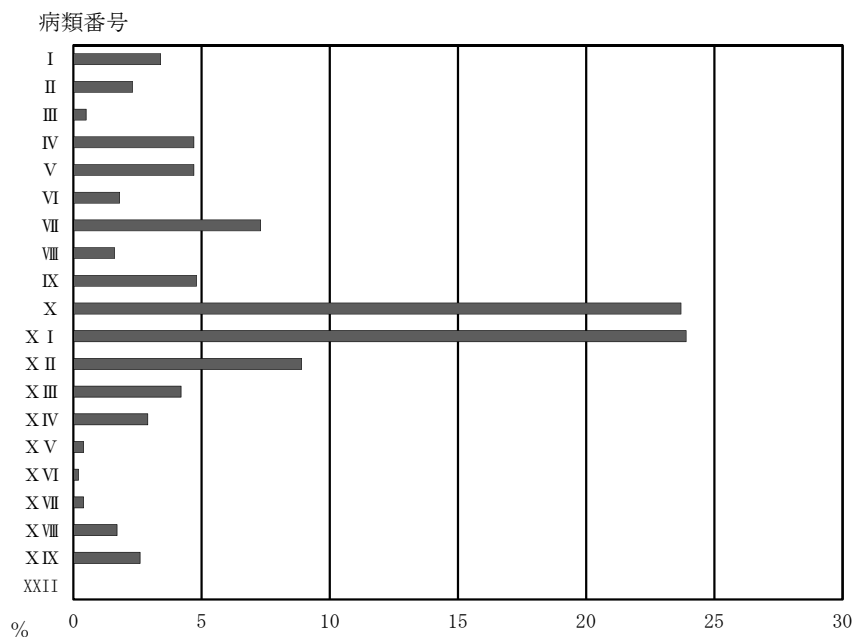




表 8 - b - ① 主な病類の件数百分比

(単位：%)

主な病類名	2年4月
消化器系の疾患	①23.7 (19.9)
呼吸器系の疾患	②23.5
皮膚及び皮下組織の疾患	③ 8.9
眼及び付属器の疾患	④ 7.2
循環器系の疾患	⑤ 4.8
内分泌、栄養及び代謝疾患	⑥ 4.7
精神及び行動の障害	⑦ 4.7

(注) ( ) 内は歯科の再掲である。○内は順位である。

表 8 - b - ② 主な病類の点数百分比

(単位：%)

主な病類名	2年4月
消化器系の疾患	①20.9 (14.1)
呼吸器系の疾患	②12.6
新生物	③11.6
循環器系の疾患	④ 8.1
筋骨格系及び結合組織の疾患	⑤ 5.3
内分泌、栄養及び代謝疾患	⑥ 4.8
腎尿路生殖器系の疾患	⑦ 4.5

(注) ( ) 内は歯科の再掲である。○内は順位である。

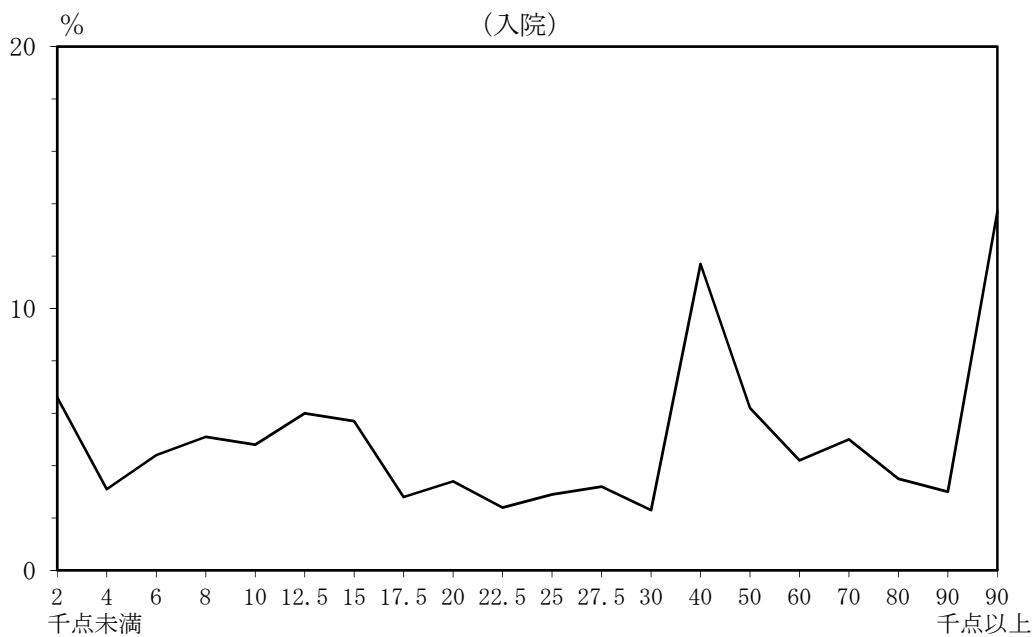
(9) 点数階級別の診療状況

表9 診療種別点数階級別件数、点数及び日数

a. 入院

点数階級	件数	点数	日数
	%	%	%
2.0 千点未満	6.6	0.1	3.0
4.0 "	3.1	0.2	0.6
6.0 "	4.4	0.5	1.5
8.0 "	5.1	0.8	1.6
10.0 "	4.8	1.0	1.4
12.5 "	6.0	1.5	2.2
15.0 "	5.7	1.7	2.2
17.5 "	2.8	1.0	1.3
20.0 "	3.4	1.4	1.5
22.5 "	2.4	1.1	1.8
25.0 "	2.9	1.5	1.8
27.5 "	3.2	1.8	2.0
30.0 "	2.3	1.4	1.4
40.0 "	11.7	8.9	14.4
50.0 "	6.2	5.9	8.2
60.0 "	4.2	5.0	5.3
70.0 "	5.0	7.0	9.2
80.0 "	3.5	5.7	5.7
90.0 "	3.0	5.5	4.9
90.0 千点以上	13.7	48.0	30.0
計	100.0	100.0	100.0

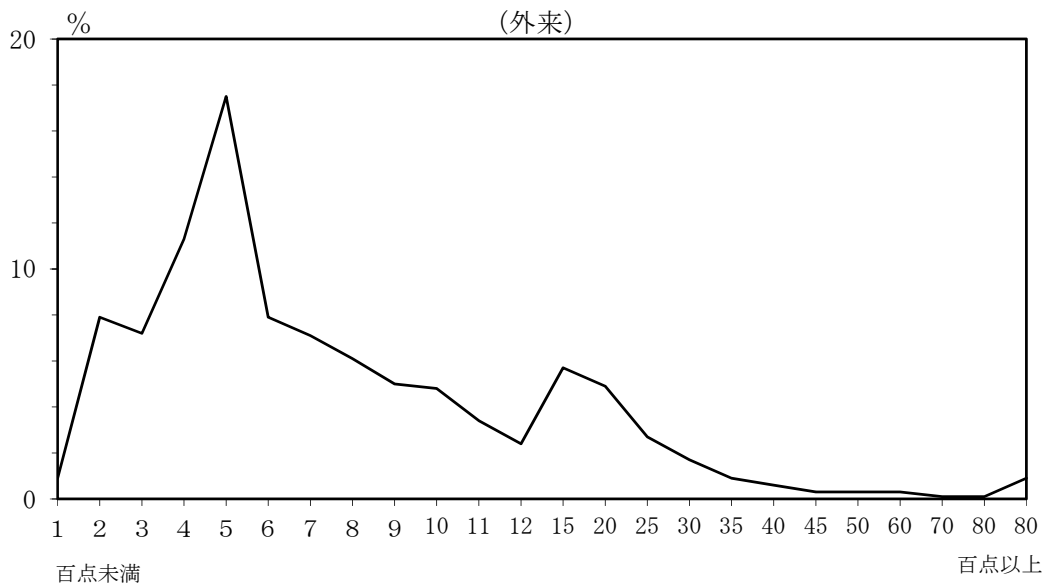
点数階級別件数百分比



b. 外 来

点数階級	件数	点数	日数
	%	%	%
1 百点未満	0.9	0.1	0.6
2 "	7.9	1.2	5.8
3 "	7.2	1.7	5.4
4 "	11.3	3.9	8.7
5 "	17.5	7.6	13.5
6 "	7.9	4.1	6.9
7 "	7.1	4.4	6.5
8 "	6.1	4.3	5.7
9 "	5.0	4.1	5.3
10 "	4.8	4.3	5.3
11 "	3.4	3.4	4.1
12 "	2.4	2.7	3.0
15 "	5.7	7.3	7.5
20 "	4.9	8.0	7.3
25 "	2.7	5.7	4.2
30 "	1.7	4.3	2.7
35 "	0.9	2.8	1.7
40 "	0.6	2.3	1.1
45 "	0.3	1.4	0.6
50 "	0.3	1.2	0.6
60 "	0.3	1.4	0.5
70 "	0.1	0.9	0.3
80 "	0.1	0.8	0.2
80 百点以上	0.9	22.1	2.5
計	100.0	100.0	100.0

点数階級別件数百分比



c. 齒科

点数階級	件数	点数	日数
	%	%	%
1 百点未満	0.9	0.0	0.6
2 "	1.7	0.2	1.2
3 "	4.2	1.0	3.1
4 "	7.4	2.3	5.4
5 "	6.8	2.8	5.1
6 "	8.5	4.2	6.4
7 "	6.7	3.9	5.4
8 "	7.0	4.7	5.7
9 "	7.4	5.6	6.2
10 "	7.7	6.6	6.5
11 "	8.0	7.5	6.9
12 "	4.6	4.7	4.5
15 "	10.6	12.7	11.9
20 "	8.4	13.1	12.1
25 "	4.5	8.9	7.8
30 "	2.1	5.2	4.1
35 "	1.3	3.6	2.5
40 "	0.8	2.5	1.6
45 "	0.4	1.4	0.8
50 "	0.2	1.0	0.5
60 "	0.3	1.6	0.6
70 "	0.1	0.8	0.3
80 "	0.1	0.7	0.3
80 百点以上	0.3	5.0	0.5
計	100.0	100.0	100.0

点数階級別件数百分比

