

VII 動態統計の概要

連合会においては、昭和24年以降毎年1回組合員の動態統計調査を実施してきたが、令和元年度より作成方法を変更した。

1 作成の概要

(1) 目的

長期組合員（以下「組合員」という）の性別、年齢、異動状況等を把握し、厚生年金保険法第2条の4第1項に規定する財政の現況及び見通しの作成及び国家公務員共済組合法第99条第1項第3号に規定する退職等年金給付に要する費用の算出のための基礎資料を把握することを目的とする。

(2) 対象者

a. 現在者

令和4年3月31日現在において組合員である者

b. 脱退者

イ. 令和3年3月31日から令和4年3月30日までの間に退職又は死亡した者

ロ. 令和3年4月1日から令和4年3月31日までの間に転出した者

(3) 方法

連合会が保有する長期組合員情報からシステムにより統計表を作成した。

動態統計総括表

令和3年度

項目	区分	現在者			脱退者		
		男	女	計	男	女	計
組合員数	(人)	785,763	311,988	1,097,751	34,130	16,934	51,064
標準報酬月額(平均)	(円)	438,367	362,841	416,902	405,661	329,971	380,561
報酬月額(平均)	(円)	453,574	367,796	429,195	422,947	335,017	393,788
標準期末手当等の額(平均)	(円)	1,669,226	1,296,050	1,563,167	1,165,490	866,033	1,066,183
期末手当等の額(平均)	(円)	1,700,120	1,304,725	1,587,746	1,194,155	871,492	1,087,153
平均在職年数	(年)	19.7	13.2	17.8	22.1	9.7	18.0
平均組合員期間内訳	恩給(年)						
	旧長(年)						
	控除(年)						
	職員(年)						
	旧共済(年)			0.3			1.3
	新共済(年)			17.5			16.7
平均年齢	(歳)	42.8	38.5	41.6	45.7	36.2	42.6
平均初任年齢	(歳)	23.0	25.0	23.5	23.4	26.4	24.4

2 作成結果の概要

(1) 現在者及び脱退異動者の状況

組合名	現在者	脱退者				採用者		
		退職	死亡	転出	計	採用	転入	計
	人	人	人	人	人	人	人	人
衆議院	2,617	61	1	2	64	70	5	75
参議院	1,273	29	2	—	31	33	1	34
内閣	14,872	725	10	43	778	1,208	243	1,451
総務省	6,870	231	9	59	299	411	192	603
法務省	31,857	884	29	37	950	1,438	50	1,488
外務省	6,864	238	5	4	247	409	83	492
財務省	78,393	2,511	54	61	2,626	3,376	86	3,462
文部科学省	180,866	9,234	94	583	9,911	12,069	1,554	13,623
厚生労働省	33,664	1,319	16	82	1,417	2,117	131	2,248
農林水産省	21,932	1,070	22	52	1,144	951	110	1,061
経済産業省	12,962	655	11	42	708	801	59	860
国土交通省	66,175	2,896	54	250	3,200	3,821	486	4,307
防衛省	265,648	14,020	149	129	14,298	16,528	34	16,562
裁判所	25,787	623	16	3	642	829	28	857
会計検査院	1,255	39	—	3	42	50	6	56
刑務	23,551	889	19	19	927	806	29	835
厚生労働省第二	76,217	5,592	25	206	5,823	5,995	222	6,217
林野庁	5,916	154	3	22	179	206	26	232
日本郵政	228,730	6,558	206	91	6,855	4,138	—	4,138
連合会職員	12,302	897	5	21	923	804	28	832
合計	1,097,751	48,625	730	1,709	51,064	56,060	3,373	59,433

上表は、現在者及び脱退者の状況を表したものである。

(2) 現在者の状況

a. 組合員期間別の現在者数、平均年齢、1人当たり標準報酬月額及び1人当たり標準期末手当等の額

組合員期間	現在者数				平均年齢	1人当たり標準報酬月額	1人当たり標準期末手当等の額	組合員期間	現在者数				平均年齢	1人当たり標準報酬月額	1人当たり標準期末手当等の額
	男	女	計	構成比					男	女	計	構成比			
年	人	人	人	%	歳	円	円	年	人	人	人	%	歳	円	円
0	12,536	5,716	18,252	1.7	26.6	249,197	97,355	21	17,156	4,507	21,663	2.0	44.6	473,772	1,908,284
1	27,892	23,078	50,970	4.6	27.7	280,993	654,512	22	15,556	4,039	19,595	1.8	45.4	486,675	1,970,326
2	28,186	22,593	50,779	4.6	28.4	291,313	941,379	23	16,685	4,413	21,098	1.9	46.1	487,219	1,984,113
3	26,468	20,345	46,813	4.3	29.3	298,183	968,556	24	17,793	4,548	22,341	2.0	46.7	487,713	1,997,856
4	23,505	17,613	41,118	3.7	30.5	312,999	1,010,703	25	19,266	4,777	24,043	2.2	47.5	491,968	2,004,955
5	22,482	14,691	37,173	3.4	30.9	325,895	1,072,840	26	18,652	4,724	23,376	2.1	48.2	499,385	2,047,346
6	21,415	13,892	35,307	3.2	32.0	335,814	1,111,703	27	17,975	4,587	22,562	2.1	49.0	504,810	2,076,397
7	21,969	12,850	34,819	3.2	33.2	345,696	1,163,282	28	17,020	4,207	21,227	1.9	49.6	511,278	2,104,504
8	20,810	12,407	33,217	3.0	35.0	357,163	1,230,560	29	23,480	5,201	28,681	2.6	50.2	501,235	2,046,466
9	15,937	9,004	24,941	2.3	35.0	375,882	1,320,427	30	23,826	5,445	29,271	2.7	50.9	499,928	2,051,467
10	14,377	8,254	22,631	2.1	36.0	389,282	1,370,000	31	22,003	4,843	26,846	2.4	51.9	508,859	2,095,619
11	20,780	10,540	31,320	2.9	38.8	389,239	1,387,175	32	20,663	4,315	24,978	2.3	52.9	511,054	2,114,422
12	16,183	8,415	24,598	2.2	37.8	409,178	1,468,115	33	20,063	3,616	23,679	2.2	53.6	517,891	2,155,797
13	17,996	8,869	26,865	2.4	38.1	410,820	1,503,569	34	18,897	3,000	21,897	2.0	54.4	516,472	2,160,147
14	16,404	8,159	24,563	2.2	38.5	419,596	1,571,768	35	17,774	2,841	20,615	1.9	55.2	516,311	2,165,743
15	18,669	8,361	27,030	2.5	39.1	417,016	1,598,760	36	17,343	2,545	19,888	1.8	56.1	512,644	2,136,818
16	18,558	7,669	26,227	2.4	39.9	426,326	1,649,377	37	13,735	2,287	16,022	1.5	57.3	509,986	2,100,415
17	16,651	6,361	23,012	2.1	40.9	449,129	1,745,574	38	11,423	1,786	13,209	1.2	58.1	495,619	1,988,852
18	16,411	6,430	22,841	2.1	42.0	458,916	1,814,051	39	10,603	1,410	12,013	1.1	58.7	491,657	1,947,836
19	17,024	5,396	22,420	2.0	42.9	462,374	1,843,907	40以上	35,187	3,558	38,745	3.5	60.9	432,957	1,632,422
20	16,410	4,696	21,106	1.9	43.5	469,283	1,885,631	計	785,763	311,988	1,097,751	100.0	41.6	416,902	1,563,167

上表は、組合員期間別の現在者の状況を表したものである。

組合員期間別の構成比をみると、10年未満が34.0%、10年～19年22.9%、20年～29年20.5%、30年～39年19.1%、40年以上3.5%となっており、平均年齢をみると、全平均は41.6歳、10年ごとの年齢は、0年26.6歳、10年36.0歳、20年43.5歳、30年50.9歳、40年以上60.9歳となっている。

1人当たりの標準報酬月額は全平均で416,902円、10年ごとの標準報酬月額は、0年249,197円、10年389,282円、20年469,283円（10年の20.6%増）、30年499,928円（20年の6.5%増）、40年以上432,957円（30年の13.4%減）となっており、又、1人当たりの標準期末手当等の額は全平均で1,563,167円、10年ごとの標準期末手当等の額は、0年97,355円、10年1,370,000円、20年1,885,631円（10年の37.6%増）、30年2,051,467円（20年の8.8%増）、40年以上1,632,422円（30年の20.4%減）となっている。

図2-(a)-① 現在者の組合員期間別構成比

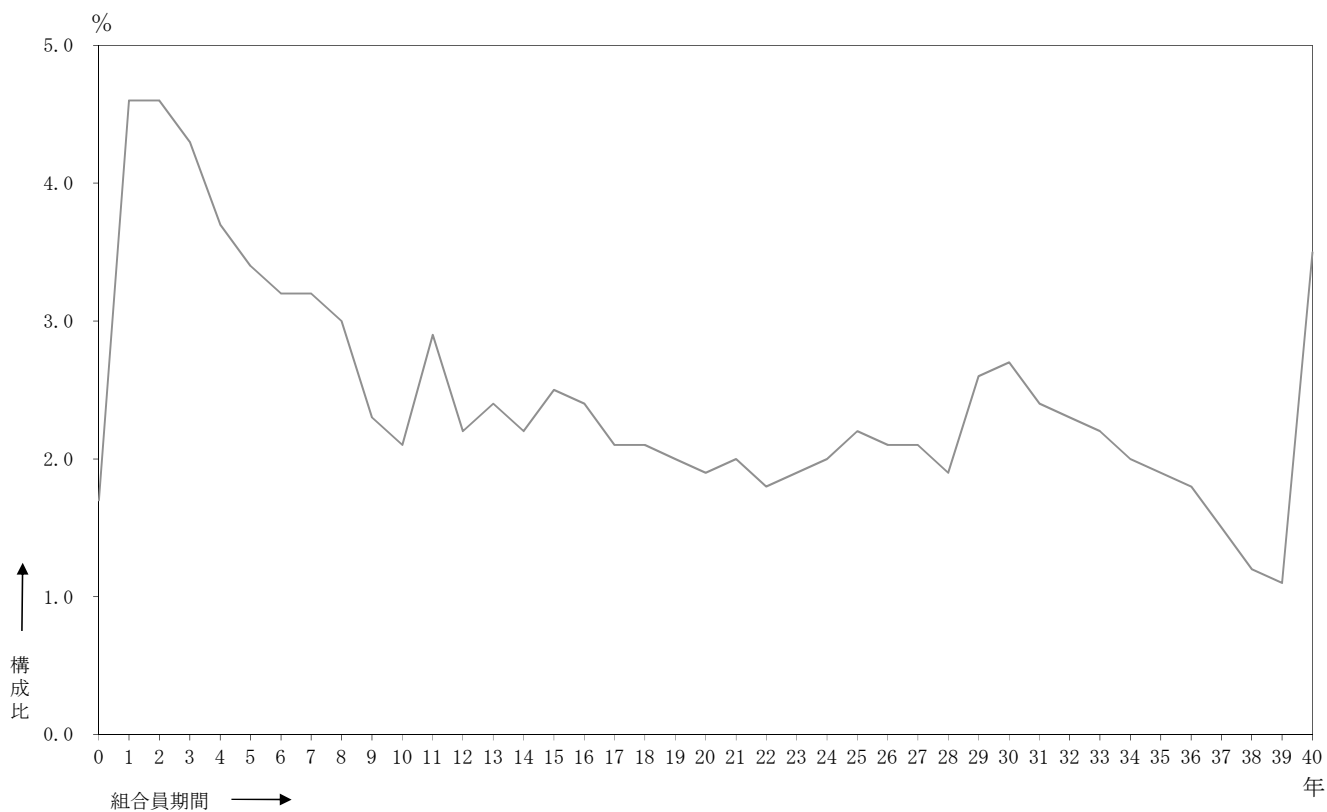
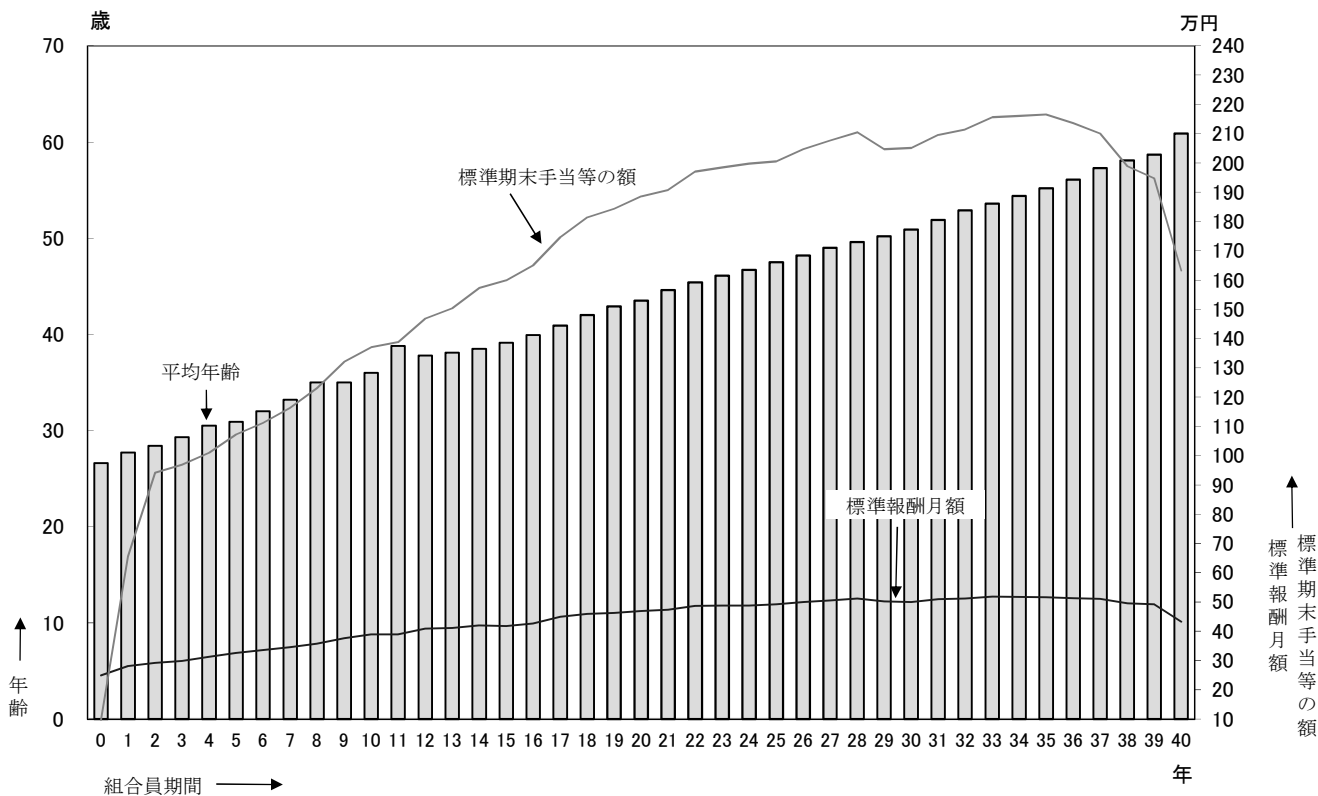


図2-(a)-② 組合員期間別平均年齢、1人当たり標準報酬月額及び1人当たり標準期末手当等の額



b. 年齢別現在者数、平均組合員期間、1人当たり標準報酬月額及び1人当たり標準期末手当等の額

年齢	現在者数				平均 組合員 期間	1人当たり 標準報酬 月額	1人当たり 標準期末 手当等の額	年齢	現在者数				平均 組合員 期間	1人当たり 標準報酬 月額	1人当たり 標準期末 手当等の額
	男	女	計	構成比					男	女	計	構成比			
歳	人	人	人	%	年	円	円	歳	人	人	人	%	年	円	円
18以下	5,418	974	6,392	0.6	0.3	169,536	61,132	43	20,903	7,406	28,309	2.6	17.6	456,206	1,730,600
19	7,243	2,549	9,792	0.9	1.0	196,888	453,100	44	21,961	7,492	29,453	2.7	18.7	462,314	1,780,539
20	8,579	3,382	11,961	1.1	1.8	204,871	723,059	45	22,449	7,753	30,202	2.7	19.7	467,347	1,810,406
21	9,455	3,770	13,225	1.2	2.4	218,498	781,792	46	23,757	8,216	31,973	2.9	21.0	472,746	1,850,938
22	9,727	5,295	15,022	1.4	2.7	237,070	771,448	47	27,146	9,169	36,315	3.3	22.7	476,995	1,883,171
23	12,464	10,872	23,336	2.1	2.5	259,243	782,000	48	27,782	9,415	37,197	3.4	23.9	480,803	1,912,052
24	12,906	12,009	24,915	2.3	3.2	273,671	940,373	49	27,245	9,169	36,414	3.3	25.0	488,489	1,953,327
25	13,520	11,436	24,956	2.3	4.0	287,121	986,156	50	25,628	7,987	33,615	3.1	25.9	494,210	1,991,399
26	13,331	10,046	23,377	2.1	4.6	299,059	1,036,758	51	24,330	7,237	31,567	2.9	26.9	500,512	2,030,292
27	13,818	9,620	23,438	2.1	5.3	311,245	1,065,623	52	24,007	6,425	30,432	2.8	28.2	504,046	2,059,793
28	12,889	8,932	21,821	2.0	5.8	320,380	1,071,524	53	24,150	6,272	30,422	2.8	29.2	507,490	2,092,411
29	13,675	8,902	22,577	2.1	6.6	328,291	1,087,488	54	23,171	5,967	29,138	2.7	30.2	509,590	2,105,063
30	13,959	8,021	21,980	2.0	7.2	339,075	1,113,894	55	16,622	4,751	21,373	1.9	30.4	519,393	2,130,655
31	14,473	7,675	22,148	2.0	8.1	347,598	1,148,336	56	16,841	4,395	21,236	1.9	31.0	517,159	2,098,314
32	14,923	7,706	22,629	2.1	8.7	356,416	1,183,006	57	17,793	4,248	22,041	2.0	32.2	520,263	2,122,073
33	16,506	8,420	24,926	2.3	9.6	362,935	1,222,792	58	17,547	3,773	21,320	1.9	33.4	522,628	2,140,693
34	17,192	8,511	25,703	2.3	10.5	372,368	1,270,589	59	16,659	3,480	20,139	1.8	34.3	523,896	2,155,361
35	17,404	8,662	26,066	2.4	11.3	380,745	1,319,207	60	15,773	3,133	18,906	1.7	35.2	475,429	2,080,054
36	17,855	8,487	26,342	2.4	12.1	392,318	1,364,974	61	9,176	1,528	10,704	0.9	34.6	396,385	1,338,072
37	17,885	7,901	25,786	2.3	12.8	405,248	1,421,601	62	8,077	1,168	9,245	0.8	35.1	404,343	1,333,033
38	17,915	8,054	25,969	2.4	13.4	412,631	1,469,501	63	6,753	1,014	7,767	0.7	34.8	414,252	1,385,709
39	17,929	7,586	25,515	2.3	14.1	424,190	1,527,252	64	5,076	631	5,707	0.5	35.2	424,991	1,331,556
40	18,407	7,439	25,846	2.4	14.7	432,950	1,581,657	65以上	6,917	806	7,723	0.7	32.1	450,779	1,230,528
41	18,635	7,269	25,904	2.4	15.7	443,408	1,637,355								
42	19,892	7,035	26,927	2.5	16.6	450,445	1,689,366	計	785,763	311,988	1,097,751	100.0	17.8	416,902	1,563,167

上表は、年齢別の現在者の状況を表したものである。

年齢別の構成比をみると、比率の高い年齢は47歳、48歳、49歳となっており、平均組合員期間をみると、全平均で17.8年、10歳ごとの組合員期間は20歳1.8年、30歳7.2年、40歳14.7年、50歳25.9年、60歳35.2年となっている。

1人当たりの標準報酬月額をみると20歳204,871円、30歳339,075円（20歳の65.5%増）、40歳432,950円（30歳の27.7%増）、50歳494,210円（40歳の14.1%増）、60歳475,429円（50歳の3.8%減）となっており、又、1人当たりの標準期末手当等の額をみると20歳723,059円、30歳1,113,894円（20歳の54.1%増）、40歳1,581,657円（30歳の42.0%増）、50歳1,991,399円（40歳の25.9%増）、60歳2,080,054円（50歳の4.5%増）となっている。

図2-(b)-①は年齢別の現在者の構成比を、図2-(b)-②は年齢別の平均組合員期間と、1人当たりの標準報酬月額、標準期末手当等の額を図示したものである。

図2-(b)-① 年齢別の現在者構成比

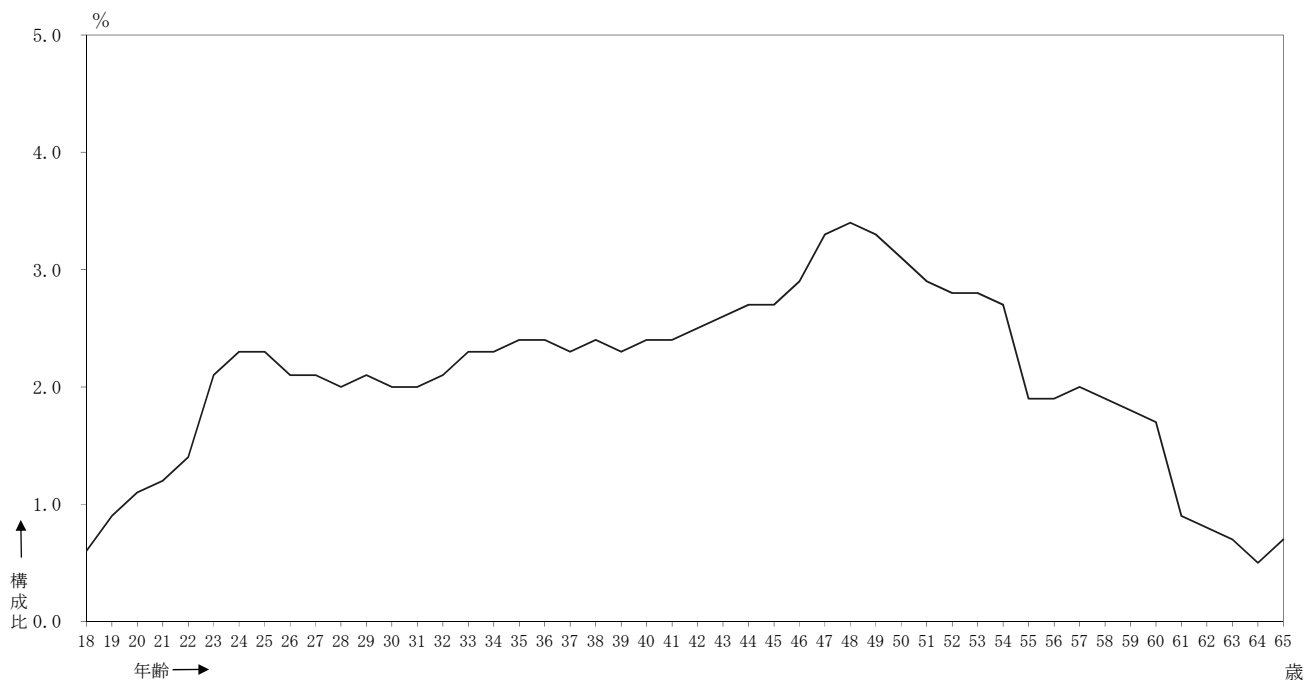
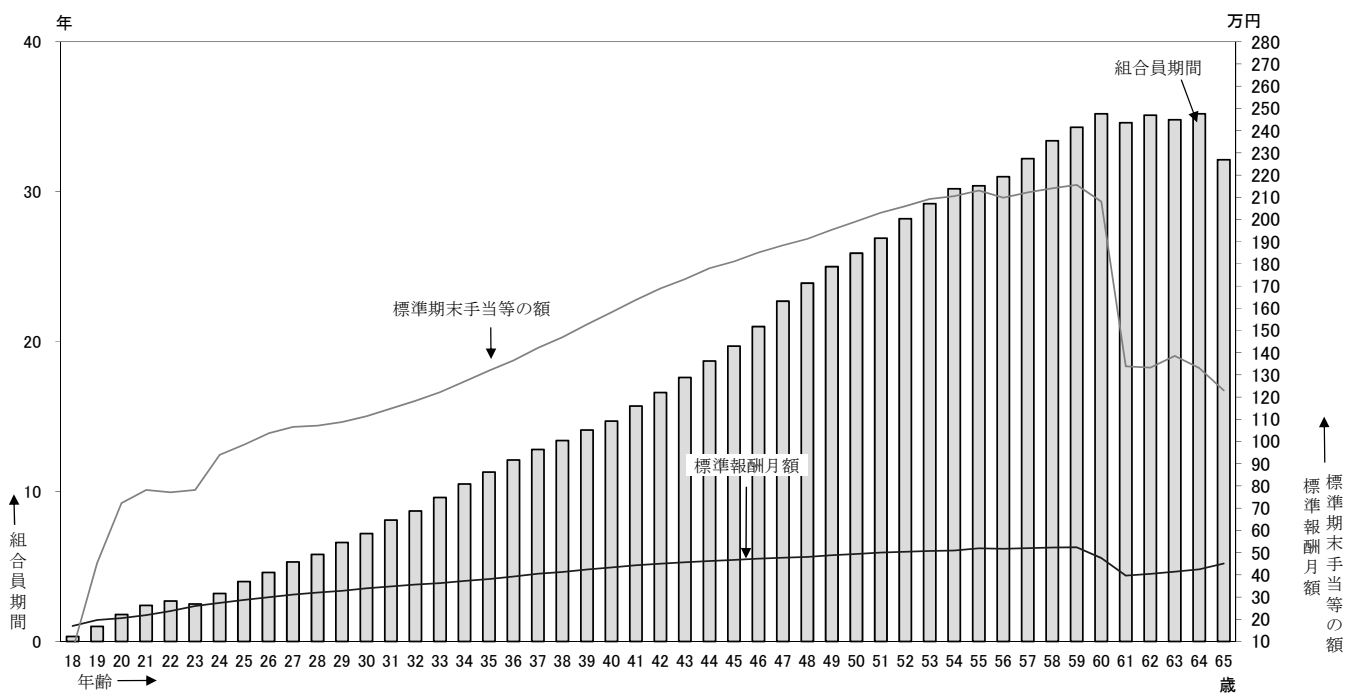


図2-(b)-② 年齢別の平均組合員期間、1人当たり標準報酬月額及び1人当たり標準期末手当等の額



(3) 脱退者の状況

a. 組合員期間別の脱退者構成比

組合員期間	脱退者数				組合員期間	脱退者数			
	退職	死亡	計	構成比		退職	死亡	計	構成比
年	人	人	人	%	年	人	人	人	%
0	3,764	19	3,783	7.7	21	159	13	172	0.4
1	3,839	12	3,851	7.8	22	144	11	155	0.3
2	4,443	10	4,453	9.0	23	152	9	161	0.3
3	3,656	13	3,669	7.4	24	148	19	167	0.3
4	3,371	9	3,380	6.8	25	216	18	234	0.5
5	1,934	9	1,943	3.9	26	210	18	228	0.5
6	1,450	5	1,455	2.9	27	210	17	227	0.5
7	990	6	996	2.0	28	290	34	324	0.7
8	633	5	638	1.3	29	384	28	412	0.8
9	574	7	581	1.2	30	446	26	472	1.0
10	670	6	676	1.4	31	482	28	510	1.0
11	449	16	465	0.9	32	593	28	621	1.3
12	426	8	434	0.9	33	633	43	676	1.4
13	389	12	401	0.8	34	884	33	917	1.9
14	359	6	365	0.7	35	1,127	32	1,159	2.3
15	311	10	321	0.7	36	3,706	30	3,736	7.6
16	242	10	252	0.5	37	1,535	26	1,561	3.2
17	260	6	266	0.5	38	1,201	22	1,223	2.5
18	206	13	219	0.4	39	1,027	27	1,054	2.1
19	150	17	167	0.3	40以上	6,773	60	6,833	13.9
20	189	9	198	0.4	計	48,625	730	49,355	100.0

上表は、脱退者のうち退職及び死亡した者についての組合員期間別の構成比を表している。

5年階級ごとに構成比をみると0～4年38.7%、5～9年11.3%、10～14年4.7%、15～19年2.4%、20～24年1.7%、25～29年3.0%、30～34年6.6%、35～39年17.7%、40年以上13.9%となっている。なお、退職者の平均年齢は42.7歳、平均在職年数は17.9年となっている。

図3-(a)-①は、組合員期間別の脱退者(退職及び死亡した者)の構成比を図示したものであり、図3-(a)-②は、組合員期間別の現在者数に対する脱退者数の割合を図示したものである。

図3-(a)-① 組合員期間別脱退者の構成比

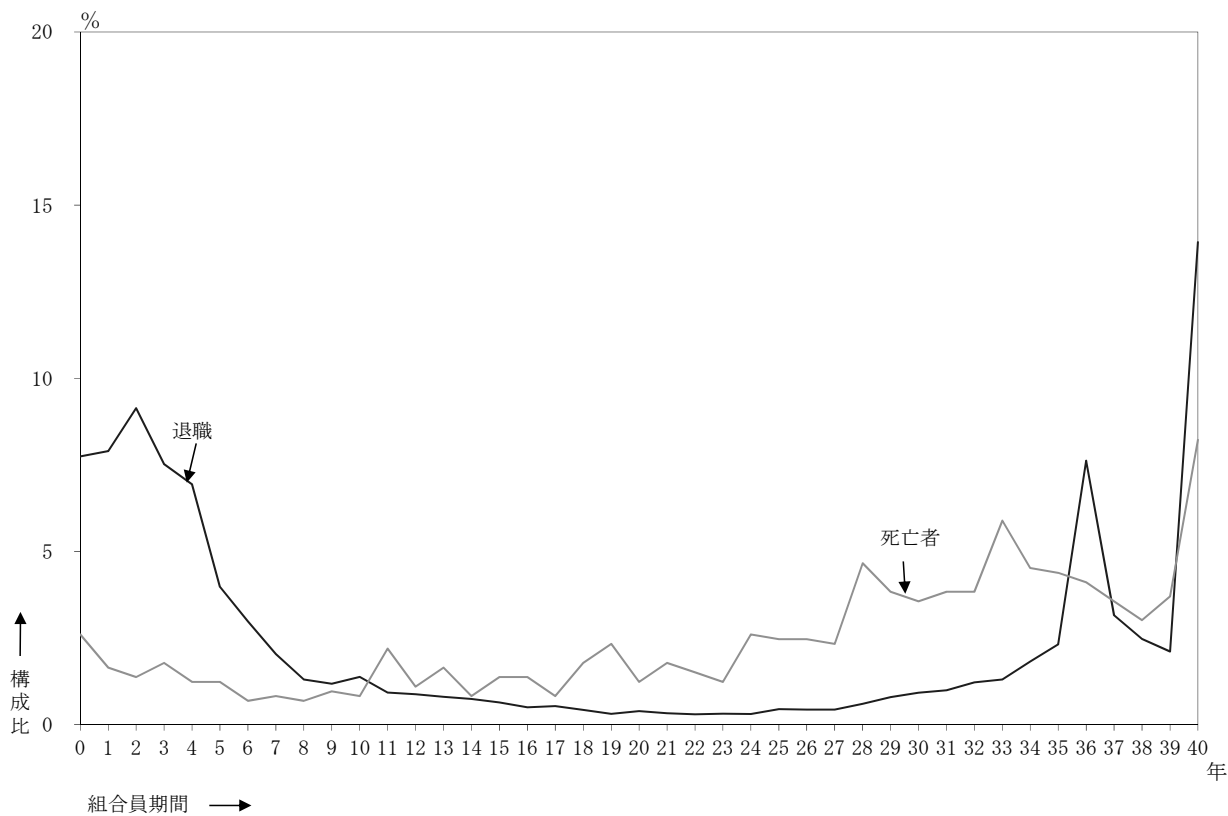
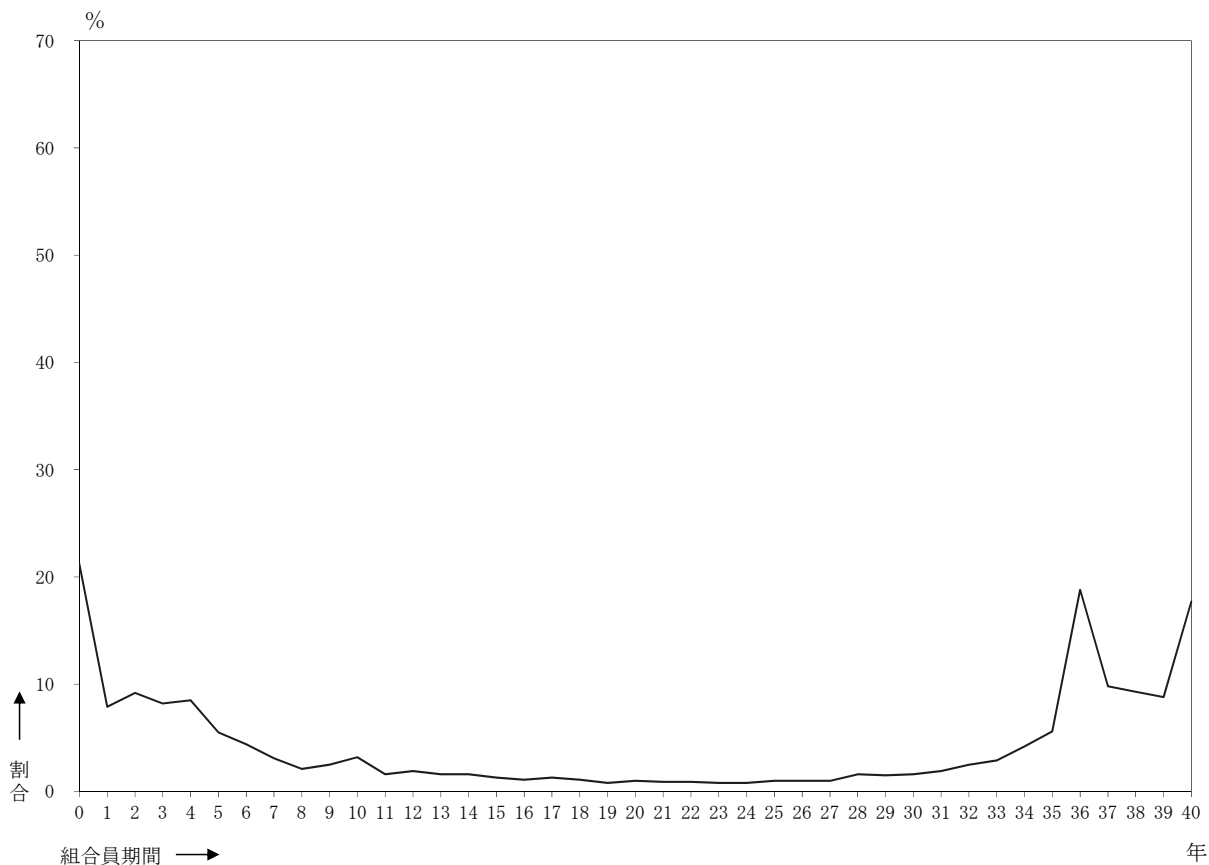


図3-(a)-② 組合員期間別の現在者数に対する脱退者数の割合



b. 年齢別の脱退者構成比

年 齢	脱 退 者 数				年 齢	脱 退 者 数			
	退職	死亡	計	構成比		退職	死亡	計	構成比
歳	人	人	人	%	歳	人	人	人	%
18以下	514	1	515	1.0	43	401	13	414	0.8
19	762	0	762	1.5	44	354	21	375	0.8
20	1,300	2	1,302	2.6	45	347	19	366	0.7
21	1,244	4	1,248	2.5	46	375	15	390	0.8
22	1,885	2	1,887	3.8	47	352	27	379	0.8
23	1,600	10	1,610	3.3	48	374	30	404	0.8
24	1,896	5	1,901	3.9	49	363	36	399	0.8
25	1,666	5	1,671	3.4	50	389	30	419	0.8
26	1,575	2	1,577	3.2	51	345	33	378	0.8
27	1,381	5	1,386	2.8	52	346	29	375	0.8
28	1,182	5	1,187	2.4	53	635	27	662	1.3
29	1,093	4	1,097	2.2	54	516	35	551	1.1
30	908	5	913	1.8	55	4,001	25	4,026	8.2
31	837	8	845	1.7	56	649	36	685	1.4
32	827	3	830	1.7	57	534	34	568	1.2
33	802	3	805	1.6	58	600	38	638	1.3
34	742	9	751	1.5	59	829	35	864	1.8
35	657	7	664	1.3	60	5,629	37	5,666	11.5
36	598	4	602	1.2	61	1,347	25	1,372	2.8
37	607	5	612	1.2	62	755	19	774	1.6
38	518	5	523	1.1	63	1,458	10	1,468	3.0
39	442	8	450	0.9	64	494	13	507	1.0
40	438	9	447	0.9	65以上	3,278	10	3,288	6.7
41	372	7	379	0.8					
42	408	15	423	0.9	計	48,625	730	49,355	100.0

上表は、脱退者のうちの退職及び死亡した者の年齢別の構成比を表している。10歳階級別の構成比をみると、20歳未満2.5%、20～29歳30.1%、30～39歳14.0%、40～49歳8.1%、50～59歳18.7%、60歳以上26.6%となっている。

図3-(b)-①は、脱退者の年齢別構成比を、図3-(b)-②は、年齢別の現在者に対する脱退者の割合を図示したものである。

図3-(b)-① 年齢別脱退者構成比

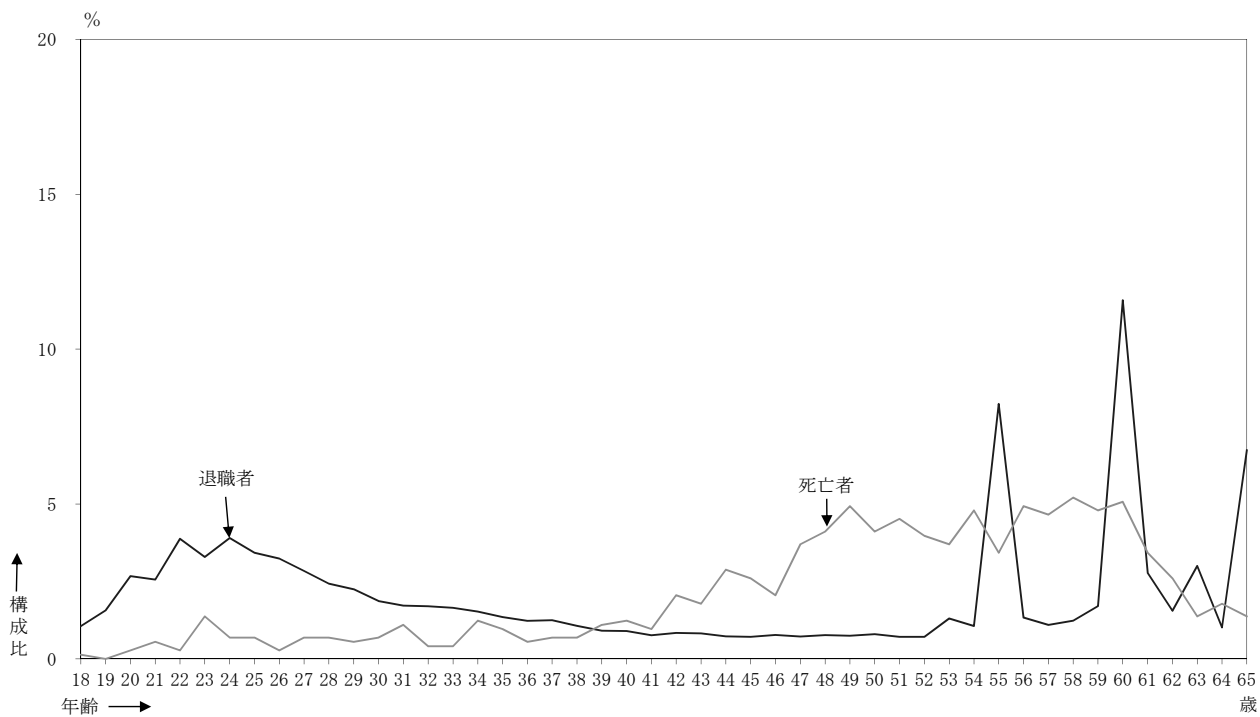


図3-(b)-② 年齢別の現在者数に対する脱退者数の割合

