

VII 動態統計の概要

連合会においては、昭和24年以降毎年1回組合員の動態統計調査を実施してきたが、令和元年度より作成方法を変更した。

1 作成の概要

(1) 目的

長期組合員（以下「組合員」という）の性別、年齢、異動状況等を把握し、厚生年金保険法第2条の4第1項に規定する財政の現況及び見通しの作成及び国家公務員共済組合法第99条第1項第3号に規定する退職等年金給付に要する費用の算出のための基礎資料を把握することを目的とする。

(2) 対象者

a. 現在者

令和2年3月31日現在において組合員である者

b. 脱退者

イ. 平成31年3月31日から令和2年3月30日までの間に退職又は死亡した者

ロ. 平成31年4月1日から令和2年3月31日までの間に転出した者

(3) 方法

連合会が保有する長期組合員情報からシステムにより統計表を作成した。

動態統計総括表

令和元年度

項目	区分	現在者			脱退者		
		男	女	計	男	女	計
組合員数	(人)	792,385	295,326	1,087,711	34,799	17,816	52,615
標準報酬月額(平均)	(円)	438,767	363,028	418,203	414,105	329,283	385,383
報酬月額(平均)	(円)	456,841	368,464	432,846	436,864	334,765	402,292
標準期末手当等の額(平均)	(円)	1,684,071	1,279,753	1,574,294	1,118,648	875,648	1,036,366
期末手当等の額(平均)	(円)	1,716,173	1,288,235	1,599,983	1,158,353	880,934	1,064,416
平均在職年数	(年)	19.5	13.0	17.7	22.3	9.9	18.1
平均組合員期間内訳	恩給(年)						
	旧長(年)						
	控除(年)						
	職員(年)						
	旧共済(年)			0.5			1.8
	新共済(年)			17.3			16.3
平均年齢	(歳)	42.5	38.2	41.3	46.0	36.1	42.6
平均初任年齢	(歳)	22.8	24.8	23.3	23.4	26.0	24.3

2 作成結果の概要

(1) 現在者及び脱退異動者の状況

組合名	現在者	脱退者				採用者		
		退職	死亡	転出	計	採用	転入	計
	人	人	人	人	人	人	人	人
衆議院	2,603	62	5	2	69	87	6	93
参議院	1,264	42	—	—	42	39	1	40
内閣	14,099	674	4	35	713	1,251	219	1,470
総務省	6,784	252	5	51	308	394	205	599
法務省	31,001	836	26	35	897	1,608	32	1,640
外務省	6,640	219	2	6	227	351	80	431
財務省	77,330	2,414	59	54	2,527	3,267	96	3,363
文部科学省	177,934	9,780	78	636	10,494	12,553	1,502	14,055
厚生労働省	32,041	1,065	14	67	1,146	1,815	112	1,927
農林水産省	22,286	915	21	65	1,001	807	76	883
経済産業省	12,911	582	8	40	630	792	54	846
国土交通省	65,059	3,019	51	253	3,323	3,488	428	3,916
防衛省	262,416	13,098	156	133	13,387	14,801	20	14,821
裁判所	25,704	575	14	4	593	840	10	850
会計検査院	1,267	39	—	2	41	52	5	57
刑務	23,542	866	12	18	896	828	14	842
厚生労働省第二	74,948	5,618	23	226	5,867	6,373	187	6,560
林野庁	5,910	204	11	27	242	182	25	207
日本郵政	231,620	8,964	167	111	9,242	9,502	3	9,505
連合会職員	12,352	946	4	20	970	936	21	957
合計	1,087,711	50,170	660	1,785	52,615	59,966	3,096	63,062

上表は、現在者及び脱退者の状況を表したものである。

(2) 現在者の状況

a. 組合員期間別の現在者数、平均年齢、1人当たり標準報酬月額及び1人当たり標準期末手当等の額

組合員期間	現在者数				平均年齢	1人当たり標準報酬月額	1人当たり標準期末手当等の額	組合員期間	現在者数				平均年齢	1人当たり標準報酬月額	1人当たり標準期末手当等の額
	男	女	計	構成比					男	女	計	構成比			
年	人	人	人	%	歳	円	円	年	人	人	人	%	歳	円	円
0	15,387	6,239	21,626	2.0	26.7	239,765	111,849	21	16,961	4,577	21,538	2.0	44.2	473,656	1,919,929
1	30,349	23,571	53,920	5.0	27.3	271,717	625,296	22	18,068	4,717	22,785	2.1	44.8	474,040	1,940,811
2	27,096	21,327	48,423	4.4	28.4	293,319	921,713	23	19,586	4,896	24,482	2.2	45.6	480,730	1,958,386
3	25,451	17,994	43,445	4.0	28.8	302,239	971,468	24	19,042	4,881	23,923	2.2	46.3	487,939	2,002,480
4	23,407	16,362	39,769	3.7	30.0	314,824	1,009,561	25	18,328	4,753	23,081	2.1	47.1	494,596	2,040,723
5	23,637	14,794	38,431	3.5	31.2	327,790	1,074,978	26	17,405	4,354	21,759	2.0	47.7	500,972	2,071,184
6	21,906	13,817	35,723	3.3	33.1	339,750	1,146,966	27	24,127	5,402	29,529	2.7	48.3	494,696	2,020,159
7	16,756	9,912	26,668	2.5	33.1	357,367	1,223,587	28	24,542	5,657	30,199	2.8	49.1	494,275	2,028,407
8	15,004	8,964	23,968	2.2	34.1	372,395	1,282,462	29	22,754	5,064	27,818	2.6	50.1	503,632	2,081,987
9	21,560	11,292	32,852	3.0	36.9	375,822	1,309,044	30	21,600	4,535	26,135	2.4	51.1	507,881	2,106,577
10	16,693	9,015	25,708	2.4	35.9	393,440	1,381,495	31	21,079	3,837	24,916	2.3	51.9	514,070	2,155,204
11	18,584	9,442	28,026	2.6	36.2	394,773	1,411,701	32	20,005	3,211	23,216	2.1	52.7	514,826	2,165,771
12	16,914	8,667	25,581	2.4	36.6	400,925	1,468,237	33	19,224	3,075	22,299	2.0	53.4	516,003	2,176,795
13	19,124	8,847	27,971	2.6	37.2	401,109	1,504,612	34	19,398	2,846	22,244	2.0	54.4	515,743	2,171,208
14	19,027	8,060	27,087	2.5	37.9	410,054	1,562,411	35	18,299	2,682	20,981	1.9	55.3	518,049	2,174,495
15	17,068	6,679	23,747	2.2	39.0	429,765	1,648,386	36	14,404	2,116	16,520	1.5	56.4	515,900	2,132,244
16	16,801	6,780	23,581	2.2	40.1	439,683	1,711,307	37	13,004	1,816	14,820	1.4	57.2	511,357	2,081,392
17	17,401	5,644	23,045	2.1	41.1	446,202	1,753,528	38	12,435	1,580	14,015	1.3	57.9	502,427	2,027,890
18	16,707	4,846	21,553	2.0	41.6	451,578	1,802,642	39	10,764	1,404	12,168	1.1	58.6	497,573	1,979,561
19	17,478	4,665	22,143	2.0	42.7	459,783	1,836,936	40以上	29,179	2,798	31,977	2.9	60.7	446,415	1,674,400
20	15,831	4,208	20,039	1.8	43.5	472,392	1,900,344	計	792,385	295,326	1,087,711	100.0	41.3	418,203	1,574,294

上表は、組合員期間別の現在者の状況を表したものである。

組合員期間別の構成比をみると、10年未満が33.6%、10年～19年22.9%、20年～29年22.5%、30年～39年18.1%、40年以上2.9%となっており、平均年齢をみると、全平均は41.3歳、10年ごとの年齢は、0年26.7歳、10年35.9歳、20年43.5歳、30年51.1歳、40年以上60.7歳となっている。

1人当たりの標準報酬月額は全平均で418,203円、10年ごとの標準報酬月額は、0年239,765円、10年393,440円、20年472,392円（10年の20.1%増）、30年507,881円（20年の7.5%増）、40年以上446,415円（30年の12.1%減）となっており、又、1人当たりの標準期末手当等の額は全平均で1,574,294円、10年ごとの標準期末手当等の額は、0年111,849円、10年1,381,495円、20年1,900,344円（10年の37.6%増）、30年2,106,577円（20年の10.9%増）、40年以上1,674,400円（30年の20.5%減）となっている。

図2-(a)-① 現在者の組合員期間別構成比

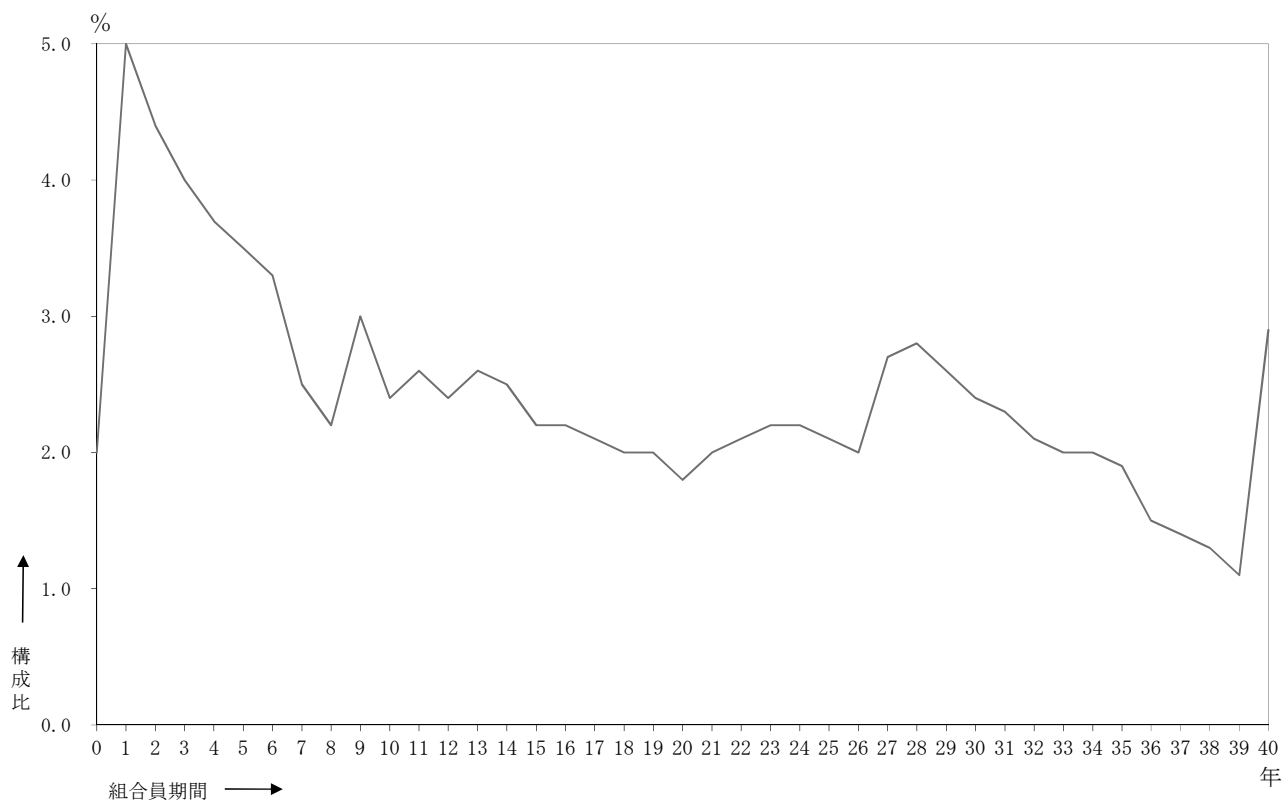
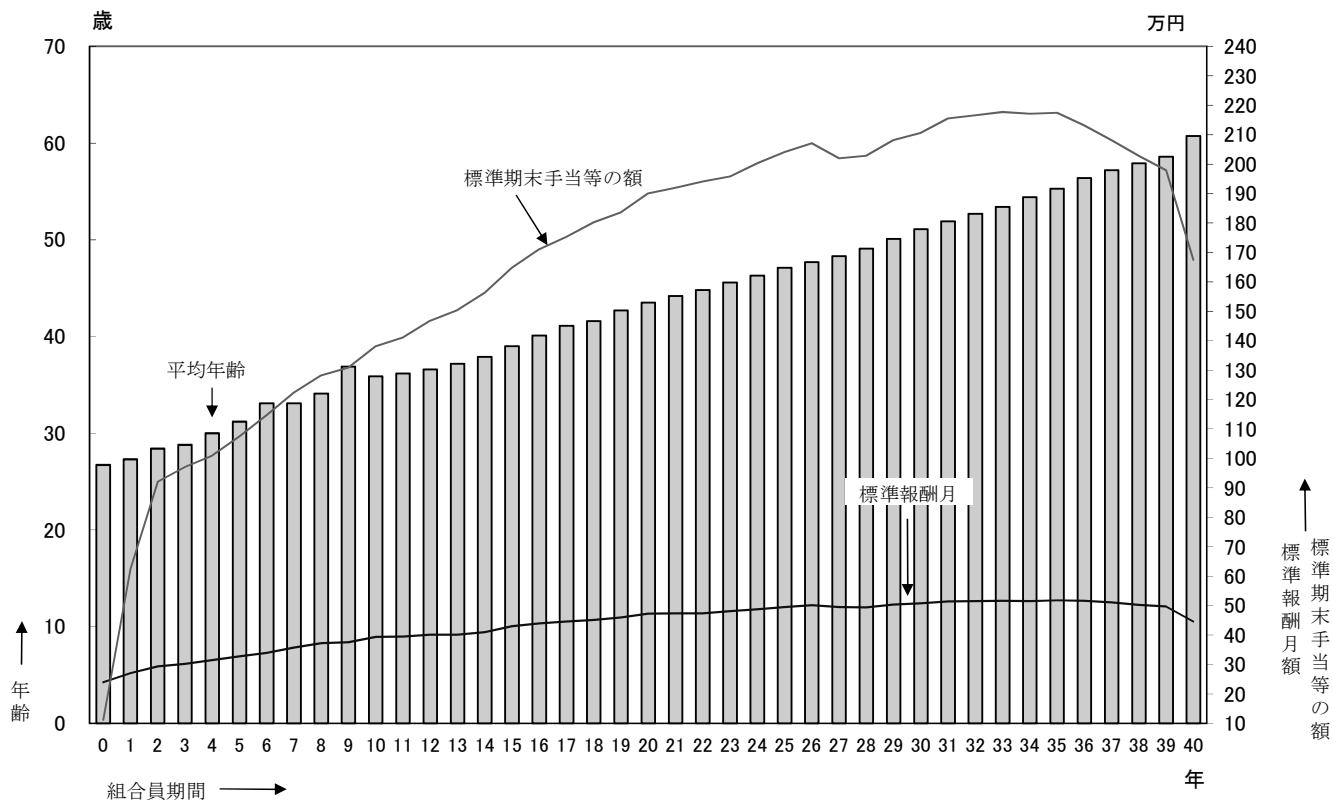


図2-(a)-② 組合員期間別平均年齢、1人当たり標準報酬月額及び1人当たり標準期末手当等の額



b. 年齢別現在者数、平均組合員期間、1人当たり標準報酬月額及び1人当たり標準期末手当等の額

年齢	現在者数				平均 組合員 期間	1人当たり 標準報酬 月額	1人当たり 標準期末 手当等の額	年齢	現在者数				平均 組合員 期間	1人当たり 標準報酬 月額	1人当たり 標準期末 手当等の額
	男	女	計	構成比					男	女	計	構成比			
歳	人	人	人	%	年	円	円	歳	人	人	人	%	年	円	円
18	6,022	1,119	7,141	0.7	0.3	164,698	51,019	43	22,598	7,666	30,264	2.8	18.0	456,529	1,742,045
19	7,938	2,870	10,808	1.0	1.0	189,524	446,017	44	23,917	8,181	32,098	3.0	19.2	462,706	1,792,345
20	8,761	2,762	11,523	1.1	1.7	203,602	707,859	45	27,416	9,082	36,498	3.4	21.0	468,669	1,837,395
21	9,331	2,967	12,298	1.1	2.4	217,697	782,170	46	28,164	9,371	37,535	3.5	22.1	473,490	1,868,915
22	9,361	4,965	14,326	1.3	2.7	235,395	771,839	47	27,581	9,058	36,639	3.4	23.2	481,617	1,919,942
23	12,777	10,850	23,627	2.2	2.5	256,503	766,442	48	25,998	7,991	33,989	3.1	24.1	488,494	1,960,589
24	12,685	10,427	23,112	2.1	3.1	274,786	934,449	49	24,717	7,215	31,932	2.9	25.2	495,356	2,007,705
25	13,394	10,496	23,890	2.2	3.7	287,053	975,024	50	24,449	6,419	30,868	2.8	26.4	499,998	2,041,348
26	12,275	9,573	21,848	2.0	4.3	297,240	1,005,783	51	24,795	6,325	31,120	2.9	27.5	502,883	2,076,531
27	13,033	9,291	22,324	2.1	5.1	307,488	1,037,827	52	24,019	5,977	29,996	2.8	28.6	505,561	2,095,112
28	13,221	8,337	21,558	2.0	5.7	319,877	1,061,308	53	20,692	4,861	25,553	2.3	29.7	512,094	2,136,603
29	13,871	7,772	21,643	2.0	6.6	328,946	1,084,086	54	18,964	4,486	23,450	2.2	29.7	516,210	2,123,912
30	14,387	7,812	22,199	2.0	7.3	338,925	1,111,998	55	18,509	4,382	22,891	2.1	30.5	519,833	2,133,190
31	16,021	8,565	24,586	2.3	8.1	345,660	1,151,681	56	18,289	3,892	22,181	2.0	31.8	521,908	2,145,540
32	16,809	8,667	25,476	2.3	8.9	353,755	1,185,013	57	17,641	3,673	21,314	2.0	32.6	522,885	2,154,236
33	17,046	8,833	25,879	2.4	9.8	362,375	1,227,539	58	16,683	3,201	19,884	1.8	33.6	526,726	2,173,655
34	17,570	8,573	26,143	2.4	10.6	373,842	1,277,687	59	15,559	2,915	18,474	1.7	34.5	527,225	2,183,026
35	17,491	8,044	25,535	2.3	11.2	386,275	1,332,472	60	15,424	2,654	18,078	1.7	35.5	467,771	2,116,998
36	17,606	8,135	25,741	2.4	11.9	394,100	1,378,165	61	8,017	1,228	9,245	0.6	33.8	415,580	1,291,302
37	17,686	7,684	25,370	2.3	12.5	406,171	1,429,982	62	6,985	973	7,958	0.7	34.8	413,036	1,266,378
38	18,231	7,376	25,607	2.4	13.2	416,341	1,488,597	63	4,961	604	5,565	0.5	34.4	437,677	1,435,721
39	18,598	7,208	25,806	2.4	14.1	427,129	1,544,248	64	4,156	486	4,642	0.4	34.6	443,061	1,303,715
40	19,873	6,995	26,868	2.5	15.0	435,721	1,602,344	65以上	5,833	522	6,355	0.6	32.7	462,573	1,261,227
41	20,946	7,336	28,282	2.6	16.0	442,296	1,649,138								
42	22,085	7,507	29,592	2.7	17.0	450,114	1,703,373	計	792,385	295,326	1,087,711	100.0	17.7	418,203	1,574,294

上表は、年齢別の現在者の状況を表したものである。

年齢別の構成比をみると、比率の高い年齢は45歳、46歳、47歳となっており、平均組合員期間をみると、全平均で17.7年、10歳ごとの組合員期間は20歳1.7年、30歳7.3年、40歳15.0年、50歳26.4年、60歳35.5年となっている。

1人当たりの標準報酬月額をみると20歳203,602円、30歳338,925円（20歳の66.5%増）、40歳435,721円（30歳の28.6%増）、50歳499,998円（40歳の14.8%増）、60歳467,771円（50歳の6.4%減）となっており、又、1人当たりの標準期末手当等の額をみると20歳707,859円、30歳1,111,998円（20歳の57.1%増）、40歳1,602,344円（30歳の44.1%増）、50歳2,041,348円（40歳の27.4%増）、60歳2,116,998円（50歳の3.7%増）となっている。

図2-(b)-①は年齢別の現在者の構成比を、図2-(b)-②は年齢別の平均組合員期間と、1人当たりの標準報酬月額、標準期末手当等の額を图示したものである。

図2-(b)-① 年齢別の現在者構成比

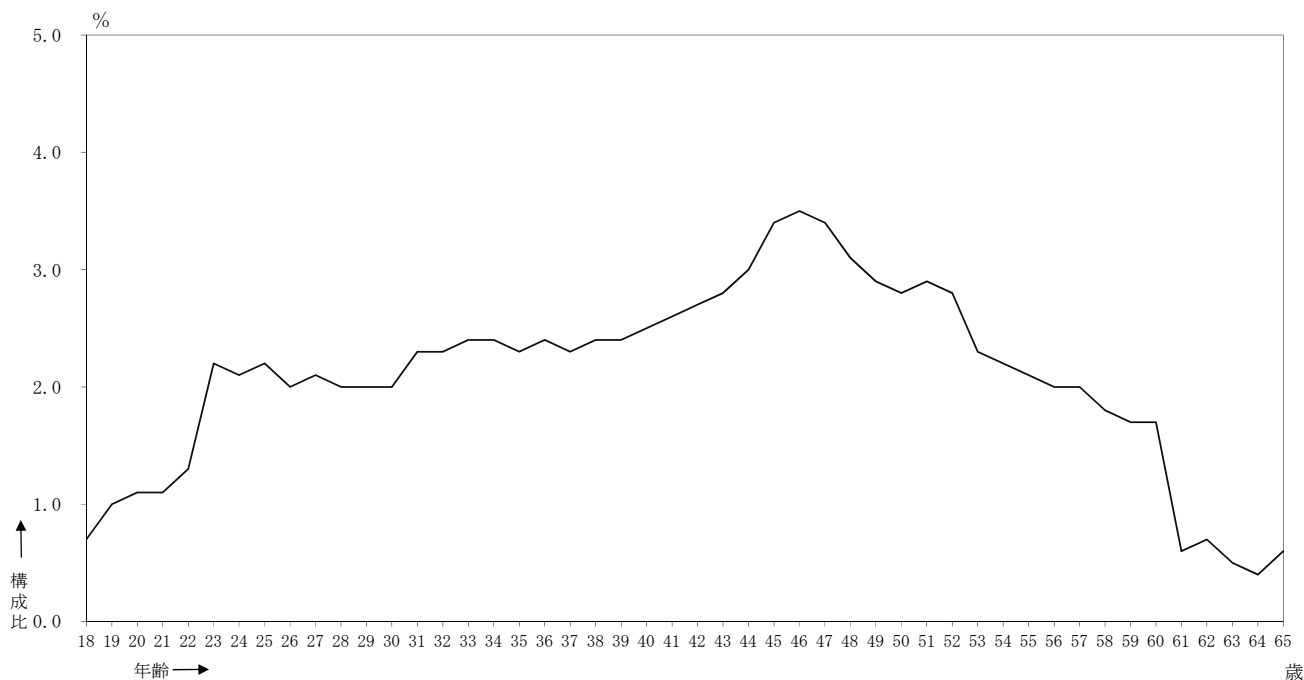
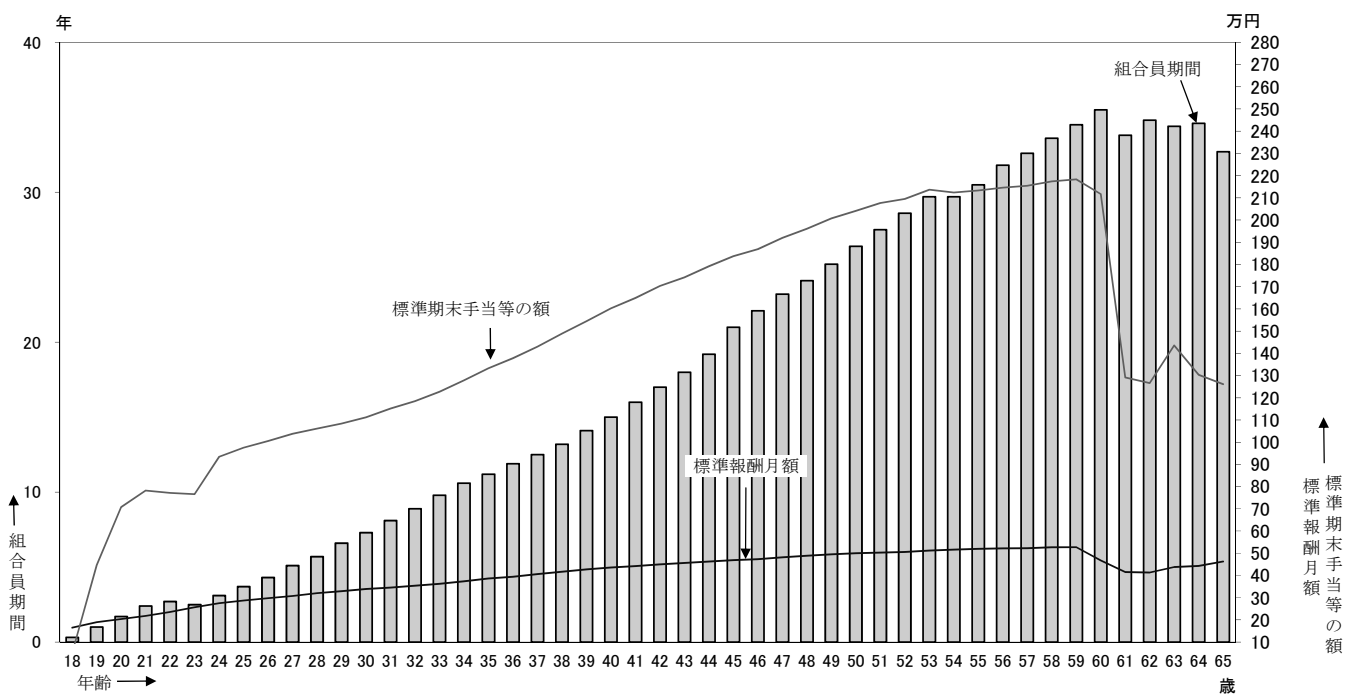


図2-(b)-② 年齢別の平均組合員期間、1人当たり標準報酬月額及び1人当たり標準期末手当等の額



(3) 脱退者の状況

a. 組合員期間別の脱退者構成比

組合員期間	脱退者数				組合員期間	脱退者数			
	退職	死亡	計	構成比		退職	死亡	計	構成比
年	人	人	人	%	年	人	人	人	%
0	3,746	12	3,758	7.4	21	185	16	201	0.4
1	3,586	7	3,593	7.1	22	195	18	213	0.4
2	4,632	11	4,643	9.1	23	198	13	211	0.4
3	3,677	9	3,686	7.4	24	205	21	226	0.4
4	3,619	5	3,624	7.1	25	229	12	241	0.5
5	2,023	6	2,029	4.0	26	350	27	377	0.7
6	1,356	12	1,368	2.7	27	392	22	414	0.8
7	933	5	938	1.8	28	397	25	422	0.8
8	843	10	853	1.7	29	395	29	424	0.8
9	611	9	620	1.2	30	501	21	522	1.0
10	565	4	569	1.1	31	536	29	565	1.2
11	500	5	505	1.0	32	635	40	675	1.3
12	496	6	502	1.0	33	772	38	810	1.6
13	389	4	393	0.8	34	1,138	31	1,169	2.3
14	304	5	309	0.6	35	3,422	29	3,451	6.8
15	311	10	321	0.6	36	1,427	27	1,454	2.9
16	254	8	262	0.6	37	1,477	20	1,497	2.9
17	208	11	219	0.4	38	1,595	19	1,614	3.2
18	213	8	221	0.4	39	1,079	16	1,095	2.2
19	188	7	195	0.4	40以上	6,380	39	6,419	12.6
20	208	14	222	0.4	計	50,170	660	50,830	100.0

上表は、脱退者のうち退職及び死亡した者についての組合員期間別の構成比を表している。

5年階級ごとに構成比をみると0～4年34.1%、5～9年11.9%、10～14年5.1%、15～19年2.8%、20～24年2.4%、25～29年3.8%、30～34年7.7%、35～39年19.5%、40年以上12.7%となっている。なお、退職者の平均年齢は42.8歳、平均在職年数は18.1年となっている。

図3-(a)-①は、組合員期間別の脱退者（退職及び死亡した者）の構成比を図示したものであり、図3-(a)-②は、組合員期間別の現在者数に対する脱退者数の割合を図示したものである。

図3-(a)-① 組合員期間別脱退者の構成比

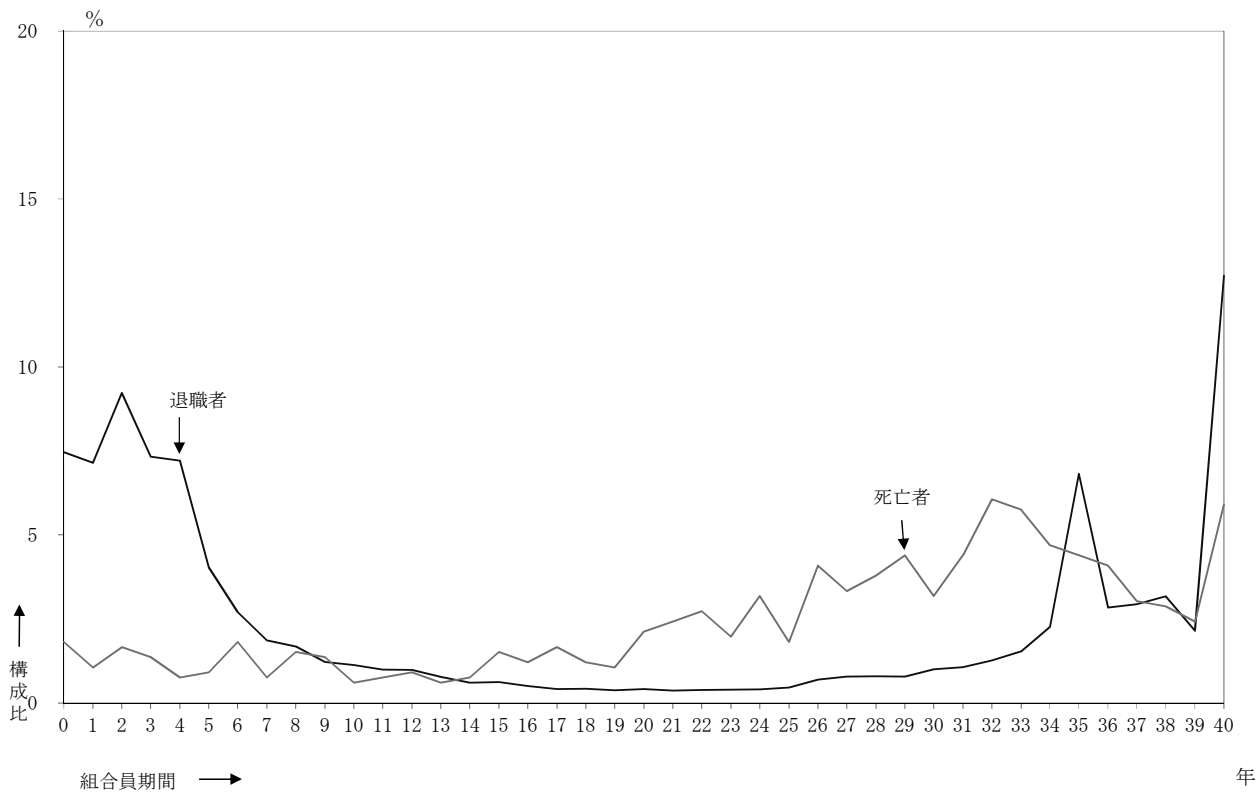
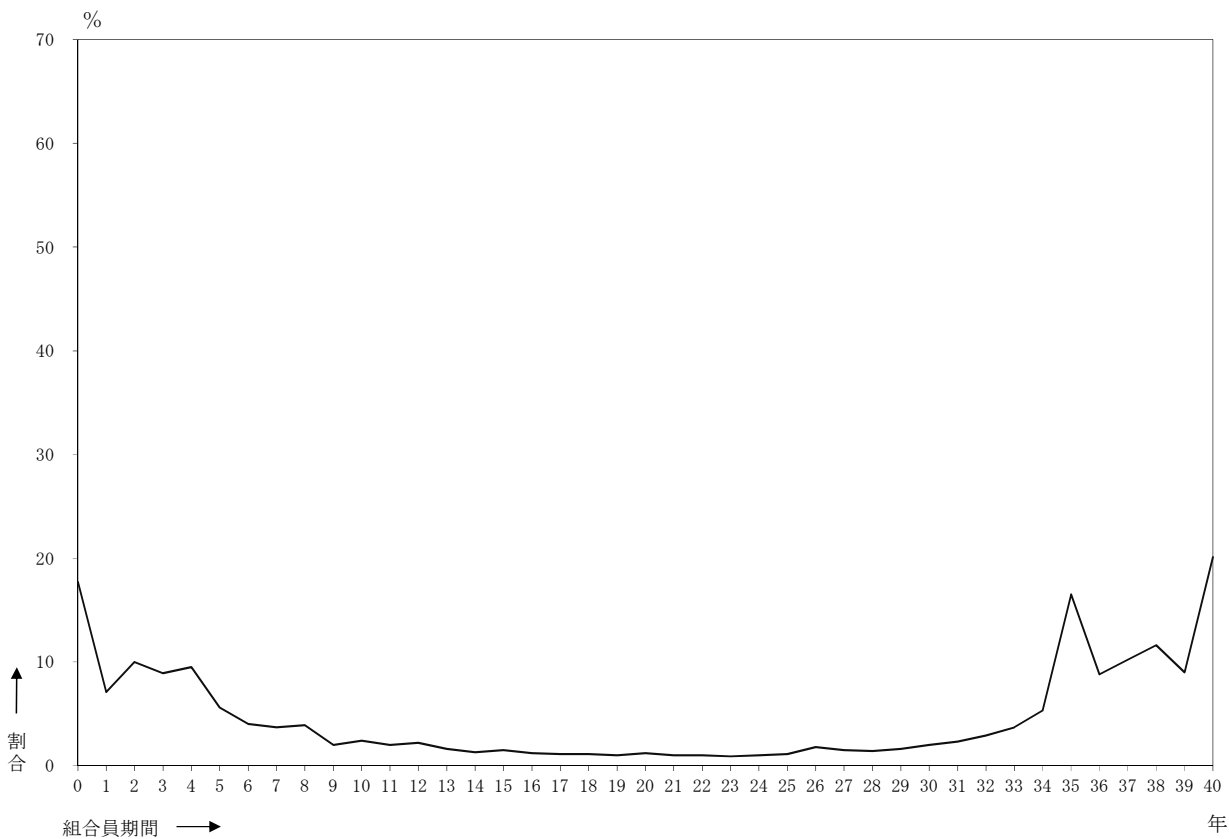


図3-(a)-② 組合員期間別の現在者数に対する脱退者数の割合



b. 年齢別の脱退者構成比

年 齢	脱 退 者 数				年 齢	脱 退 者 数			
	退職	死亡	計	構成比		退職	死亡	計	構成比
歳	人	人	人	%	歳	人	人	人	%
18	434	1	435	0.9	43	447	8	455	0.9
19	658	4	662	1.3	44	460	15	475	0.9
20	1,087	4	1,091	2.1	45	425	18	443	0.9
21	1,029	8	1,037	2.0	46	450	23	473	0.9
22	1,711	4	1,715	3.4	47	398	22	420	0.8
23	1,489	3	1,492	2.9	48	351	20	371	0.7
24	1,833	2	1,835	3.6	49	356	30	386	0.8
25	1,906	6	1,912	3.8	50	460	30	490	1.0
26	1,755	5	1,760	3.5	51	412	42	454	0.9
27	1,490	7	1,497	2.9	52	392	38	430	0.8
28	1,233	4	1,237	2.4	53	587	25	612	1.3
29	1,111	3	1,114	2.2	54	3,855	24	3,879	7.6
30	1,058	6	1,064	2.1	55	1,099	27	1,126	2.2
31	994	5	999	2.0	56	612	36	648	1.3
32	991	5	996	2.0	57	536	24	560	1.1
33	819	6	825	1.6	58	689	35	724	1.4
34	814	6	820	1.6	59	895	28	923	1.8
35	756	3	759	1.5	60	6,076	25	6,101	12.0
36	636	3	639	1.3	61	1,235	11	1,246	2.5
37	576	7	583	1.1	62	1,533	7	1,540	3.0
38	557	13	570	1.1	63	798	11	809	1.6
39	540	8	548	1.1	64	387	10	397	0.8
40	459	8	467	0.9	65以上	2,783	4	2,787	5.5
41	509	13	522	1.0					
42	489	13	502	1.0	計	50,170	660	50,830	100.0

上表は、脱退者のうちの退職及び死亡した者の年齢別の構成比を表している。10歳階級別の構成比をみると、20歳未満2.2%、20～29歳28.9%、30～39歳15.4%、40～49歳8.8%、50～59歳19.4%、60歳以上25.4%となっている。

図3-(b)-①は、脱退者の年齢別構成比を、図3-(b)-②は、年齢別の現在者に対する脱退者の割合を図示したものである。

図3-(b)-① 年齢別脱退者構成比

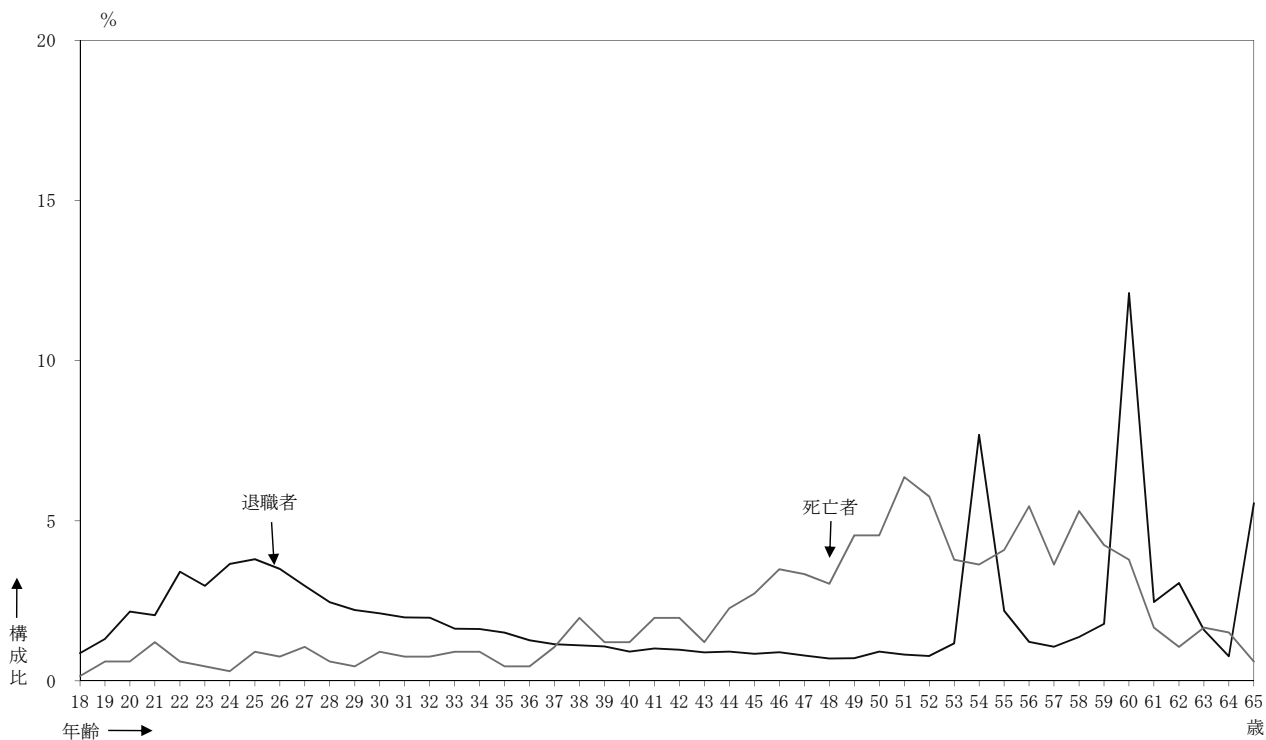


図3-(b)-② 年齢別の現在者数に対する脱退者数の割合

