

Ⅵ 連合会を組織する共済組合における 医療状況実態統計調査の概要

連合会を組織する共済組合における医療状況実態統計調査は、昭和27年以降毎年実施している。令和2年4月に実施した調査及びその結果の概要は、次のとおりである。

1 調査の概要

(1) 調査の目的

この調査は、連合会を組織する共済組合における組合員及びその被扶養者の医療給付状況の実態を把握し、今後の短期給付事業の健全な運営を図るための基礎資料を得ることを目的とする。

(2) 調査対象

連合会を組織する20共済組合について、令和2年4月中に社会保険診療報酬支払基金から送付を受けた診療報酬請求明細書及び療養の給付を担当したその他の医療機関で基金を経由しないで支払うことになっているものから送付を受けた請求書で、組合において審査決定したもの（4月中に請求があったもので、その月の内に支払の済んだもの及び未払のものを含み、他の月に請求のあったもので4月中に支払った等のものは除く。）のうち約5%（組合員証番号の下2桁が、15、35、55、75、95番のものに係る請求書）を抽出調査の対象とした。

(3) 調査項目

後掲の調査票を参照。

(4) 調査方法

財務省主計局において、電子メールにより調査票を各共済組合に配布する。各共済組合では、診療報酬請求明細書に基づいて調査票に所要事項を記入し、財務省主計局に送付する。

(5) 集計方法

各共済組合の抽出割合の逆数により、拡大推計を行う。

2 調査結果の概要

(1) 抽出状況

令和2年4月中に請求を受けた明細書は、1,287,312枚で、本調査で抽出された調査票は65,956枚、抽出率は5.1%であった（表1を参照）。

(2) 医療機関別受診状況

受診状況を医療機関別にみると、組合員・被扶養者とも保険医療機関を受診する率が高い（組合員96%以上、被扶養者99%以上。表2を参照）。

(3) 請求書の審査決定所要月数別の状況

診療を行った月から請求書を組合支部において審査決定した月までの所要月数別に各医療機関ごとに

請求件数割合をみると、直営及び契約医療機関では1月が最も多く、保険医療機関では2月が最も多くなっている（表3を参照）。

(4) 診療行為別の状況

診療種別ごとに診療行為別点数百分比をみると、入院では「包括評価分」（32.6%）、「処置・手術」（29.6%）、「入院」（28.5%）の割合が高く、外来では「検査」（20.8%）、「初診」（13.3%）、「再診」（10.0%）の割合が高く、歯科では「処置・手術」（28.4%）、「歯冠修復欠損補綴」（26.3%）、「医学管理」（13.7%）の割合が高くなっている（表4-aを参照）。

次にこれを診療種別ごとに過去4年間で比較してみると、令和2年4月において、入院では、「入院」が28.5%（前年度26.5%）に増加し、「処置・手術」が29.6%（前年度32.8%）に減少している。外来では、「在宅」が5.9%（前年度4.6%）に増加し、「注射」が9.5%（前年度11.6%）に減少している。歯科では、「処置・手術」が28.4%（前年度27.4%）に増加し、「歯冠修復欠損補綴」が26.3%（前年度27.9%）に減少している（表4-b及び図を参照）。

また、抽出件数における初診料請求件数の割合をみると、入院では15.1%、外来では41.3%、歯科では38.8%となっている（表4-cを参照）。

(5) 1件平均診療状況

診療日数、診療費（給付金額）及び診療点数を1件平均でみると、入院では、8.4日、462,483円、46,256.5点、外来では、1.4日、10,458円、1,047.2点、歯科では、1.5日、11,110円、1,112.1点となっており、これを前年と比べると、入院、外来、歯科のいずれにおいてもほぼ横ばいで推移している。（表5を参照）。

(6) 年齢階級別の診療状況

1人当たりの診療件数を年齢階級別にみると、年齢の高い層が多く、60～64歳が1.07件、65～69歳が1.32件、70歳以上が1.32件となっている。

1人当たりの診療点数をみると、55～59歳が1699.4点、60～64歳が2586.9点、65～69歳が4471.5点、70歳以上が3186.9点と、55歳以上の層が高くなっている。（表6を参照）。

(7) 療養期間別の診療状況

診療件数及び点数の割合を療養期間別にみると、療養期間1月以内の割合が高く、期間が長くなるに従って順次低下の傾向にある一方で、療養期間が37月以上の者が一定割合存在する（表7を参照）。

(8) 病類別の診療状況

診療件数、点数及び日数の割合を病類別にみると、入院の件数割合で高いのは、新生物12.6%、消化器系の疾患12.0%等、点数割合で高いのは、新生物19.9%、循環器系の疾患14.6%等、日数割合で高いのは、新生物13.2%、精神及び行動の障害11.5%等である。

外来・歯科の件数割合で高いのは、消化器系の疾患23.9%、呼吸器系の疾患23.7%等、点数割合で高いのは、消化器系の疾患26.4%、呼吸器系の疾患16.0%等、日数割合で高いのは、消化器系の疾患25.4%、呼吸器系の疾患22.9%等である（表8-a-①、②を参照）。

また、診療件数及び点数の全体に対する割合の高い病類上位5種を件数割合についてみると、消化器系の疾患、呼吸器系の疾患、皮膚及び皮下組織の疾患、眼及び付属器の疾患、循環器系の疾患が占めて

おり、点数割合についてみると、消化器系の疾患、呼吸器系の疾患、新生物、循環器系の疾患、筋骨格系及び結合組織の疾患が占めている（表8-b-①、②を参照）。

(9) 点数階級別の診療状況

組合員について診療種別ごとに点数階級別の件数百分比による診療状況をみると、入院では、90,000点以上が13.7%と高い割合を示している。外来では、600点未満までに全件数の約半数が分布しているが、300点以上400点未満(11.3%)、400点以上500点未満(17.5%)が特に高い割合を示している。歯科では、900点未満までに全件数の約半数が分布している一方で、1,200点以上から2,000点未満が比較的高い割合を示している（表9、a、b、c、及び図を参照）。



令和 2 年 4 月 中
医療状況実態統計調査票
診療請求審査決定分

| 組合コード区分 | | 調 査 票 No. |
|---------|---|-----------|
| 1 | 2 | |

記入方法
空欄又は□□□□には、文字又は数字(1ますに1字)を記入すること。

| | | | | | | | | | |
|-----------|---------|---|-----|-------|--------------------------------------|----------------|---|---|----|
| ① 組合区分 | 共 済 組 合 | | | | ② 各共済組合支部に おける通し番号 (右詰めで記入) | 6 | 7 | 8 | 9 |
| | 支部コード | | 支 部 | | | | | | |
| | 3 | 4 | 5 | 所 属 所 | | ③ 組 合 員 種 別 | | | 10 |

| | | | | | | | | | | | | | | | |
|-----------------------|-----------------------|--|--|----|---------|----|---------|------------------|-------------------------------|----|----|----|-----------------|----|---|
| 診療を受けた者 及び 疾病分類 | ④ 組合員・被 扶養者の別 | ⑤ 一般・高齢者等別 | ⑥ 生 年 月 | | | | | ⑦ 性 別 | ⑧ 標 準 報 酬 の 等 級 及 び 月 額 | | | | ⑨ 疾病分類 番号 | | 疾病分類が できない場 合は、この欄 に主要傷病 名を記入 |
| | 11 1.組合員 2.被扶養者 | 12 1.一般(7割給付) 2.一般(8割給付) 3.高齢者(8割給付) 4.高齢者(7割給付) | 13 1.明治 2.大正 3.昭和 4.平成 5.令和 | 14 | 15 年 | 16 | 17 月 | 18 1.男 2.女 | 級 | 19 | 20 | 21 | 22 千 | 23 | |

| | | | | | | | | | | | | | | | | | | |
|-------------|------------------|----|----|----|--------------|----|----|----|--------------|----|----|----|----------------|----|--------------|----|---------------------------------------|----|
| 診療開始 年月等 | ⑩ 診 療 開 始 年 月 | | | | ⑪ 診 療 種 別 | | | | ⑫ 診 療 年 月 | | | | ⑬ 診 療 実 日 数 | | ⑭ 一 点 単 価 | | ⑮ 共 済 組 合 に 対 する 請 求 一 点 単 価 | |
| | 25 | 26 | 27 | 28 | 29 | 30 | 31 | 32 | 33 | 34 | 35 | 36 | 37 | 38 | 39 | 40 | 41 | 42 |

| | | | | | | | | | | | | | | | | | | | | | | | | |
|-------|------------------|----|----|----|-----|----|----|----|-----|----|----|----|-------|----|----|----|----|----|----|----|----|----|----|----|
| 診療点数等 | ⑰ 公 費 負 担 | | | | | | | | | | | | | | | | | | | | | | | |
| | ⑯ 診 療 点 数 合 計 | | | | 結 核 | | | | 精 神 | | | | そ の 他 | | | | | | | | | | | |
| | 43 | 44 | 45 | 46 | 47 | 48 | 49 | 50 | 51 | 52 | 53 | 54 | 55 | 56 | 57 | 58 | 59 | 60 | 61 | 62 | 63 | 64 | 65 | 66 |

| | | | | | | | | | | | | | | | | | | | | | | | | | | | | |
|-----------|---------|-----|-----|-----|----------------|-----|-----|-----|--------------|-----|-----|-----|---------|-----|-----|-----|-----|-----|-----|-----|-----|-----|-----|-----|-----|-----|-----|-----|
| ⑳ 診療内容 | 1. 初診 | | | | 2. 再診 | | | | 3. 医学管理 | | | | 4. 在宅 | | | | | | | | | | | | | | | |
| | 90 | 91 | 92 | 93 | 94 | 95 | 96 | 97 | 98 | 99 | 100 | 101 | 102 | 103 | 104 | 105 | 106 | 107 | 108 | 109 | 110 | 111 | 112 | 113 | 114 | 115 | 116 | 117 |
| | 5. 投薬 | | | | 6. 注射 | | | | 7. 処置及び手術・麻酔 | | | | 8. 検査 | | | | | | | | | | | | | | | |
| | 118 | 119 | 120 | 121 | 122 | 123 | 124 | 125 | 126 | 127 | 128 | 129 | 130 | 131 | 132 | 133 | 134 | 135 | 136 | 137 | 138 | 139 | 140 | 141 | 142 | 143 | 144 | 145 |
| | 9. 画像診断 | | | | 10. 歯冠修復及び欠損補綴 | | | | 11. 入院 | | | | 12. その他 | | | | | | | | | | | | | | | |
| | 146 | 147 | 148 | 149 | 150 | 151 | 152 | 153 | 154 | 155 | 156 | 157 | 158 | 159 | 160 | 161 | 162 | 163 | 164 | 165 | 166 | 167 | 168 | 169 | 170 | 171 | 172 | 173 |

| | | | | | | | | |
|-------------------|-------------------------------------|--|--|--|-----|--|--|--|
| ㉑ 医療機関の 種 別 | 1.所属共済組合直営の病院又は診療所 | | | | 188 | | | |
| | 4.勤務先又は他官庁の官設病院・診療所及び他共済組合直営の病院・診療所 | | | | | | | |

| | | | | | | | |
|----------------|----------|-----|--------------------|-----|-----------------|-----|----------|
| ㉒ 高 額 療 養 費 | 高額療養費の有無 | | 合算高額療養費の有無 (再掲) | | 特定疾病の有無 (再掲) | | ㉓ 備 考 |
| | 189 | 190 | 191 | 192 | 193 | 194 | |

(1) 抽出状況

表1 組合別抽出状況

| 組 合 名 | 診療報酬 請求件数 | 抽出件数 | | | | 抽出率 |
|---------------|--------------|------|--------|--------|--------|-----|
| | | 入院 | 外来 | 歯科 | 計 | |
| | 枚 | 枚 | 枚 | 枚 | 枚 | % |
| 衆 議 院 | 3,509 | 1 | 154 | 42 | 197 | 5.6 |
| 参 議 院 | 1,799 | 2 | 79 | 18 | 99 | 5.5 |
| 内 閣 | 19,344 | 4 | 777 | 185 | 966 | 5.0 |
| 総 務 省 | 8,928 | 6 | 358 | 84 | 448 | 5.0 |
| 法 務 省 | 41,072 | 15 | 1,577 | 410 | 2,002 | 4.9 |
| 外 務 省 | 6,035 | 1 | 216 | 64 | 281 | 4.7 |
| 財 務 省 | 114,085 | 53 | 4,599 | 1,039 | 5,691 | 5.0 |
| 文 部 科 学 省 | 228,199 | 129 | 9,081 | 2,526 | 11,736 | 5.1 |
| 厚 生 労 働 省 | 41,355 | 19 | 1,537 | 394 | 1,950 | 4.7 |
| 農 林 水 産 省 | 33,333 | 15 | 1,182 | 347 | 1,544 | 4.6 |
| 経 済 産 業 省 | 16,994 | 4 | 719 | 196 | 919 | 5.4 |
| 国 土 交 通 省 | 93,471 | 46 | 3,571 | 987 | 4,604 | 4.9 |
| 防 衛 省 | 231,028 | 184 | 10,432 | 2,255 | 12,871 | 5.6 |
| 裁 判 所 | 35,143 | 7 | 1,314 | 336 | 1,657 | 4.7 |
| 会 計 検 査 院 | 1,736 | 0 | 79 | 23 | 102 | 5.9 |
| 刑 務 | 37,778 | 28 | 1,496 | 347 | 1,871 | 5.0 |
| 厚 生 労 働 省 第 二 | 41,686 | 55 | 2,107 | 261 | 2,423 | 5.8 |
| 林 野 庁 | 8,314 | 2 | 160 | 44 | 206 | 2.5 |
| 日 本 郵 政 | 309,866 | 163 | 12,239 | 3,316 | 15,718 | 5.1 |
| 連 合 会 職 員 | 13,637 | 7 | 496 | 168 | 671 | 4.9 |
| 合 計 | 1,287,312 | 741 | 52,173 | 13,042 | 65,956 | 5.1 |

(2) 医療機関別受診状況

表2 医療機関別受診状況

(単位：%)

| 医 療 機 関 | 30 年 4 月 | | 31 年 4 月 | | 2 年 4 月 | |
|---------|----------|------|----------|------|---------|------|
| | 組 合 員 | 被扶養者 | 組 合 員 | 被扶養者 | 組 合 員 | 被扶養者 |
| 直 営 | 3.1 | 0.1 | 2.6 | 0.0 | 1.5 | 0.1 |
| 契 約 | 0.4 | 0.1 | 0.5 | 0.1 | 0.3 | 0.1 |
| 保 険 | 96.5 | 99.8 | 96.9 | 99.9 | 98.2 | 99.8 |

(3) 請求書の審査決定所要月数別の状況

表3 医療機関別審査決定所要月数別件数百分比

(単位：%)

| 所 要 月 数 | 直 営 | 契 約 | 保 険 | 計 |
|---------|-------|-------|-------|-------|
| 当 月 | 0.0 | 0.0 | 0.0 | 0.0 |
| 1 月 | 83.7 | 81.3 | 0.0 | 0.7 |
| 2 月 | 16.1 | 15.5 | 98.2 | 97.5 |
| 3 月 | 0.0 | 0.0 | 0.4 | 0.4 |
| 4 月 | 0.2 | 0.8 | 0.4 | 0.4 |
| 5 月 | 0.0 | 1.6 | 0.5 | 0.5 |
| 6 月 以 上 | 0.0 | 0.8 | 0.5 | 0.5 |
| 計 | 100.0 | 100.0 | 100.0 | 100.0 |

(4) 診療行為別の状況

表4-a 診療種別・診療行為別点数百分比

(単位：%)

| 区 分 | | 初診 | 再診 | 医学 管理 | 在宅 | 投薬 | 注射 | 処置 ・ 手術 | 検査 | 画像 診断 | 歯冠修 復欠損 補綴 | 入院 | その他 | 処方 箋料 (再掲) | 包括 評価 分 | 計 |
|-----|------|------|------|----------|-----|------|------|---------------|------|----------|------------------|------|------|------------------|---------------|-------|
| 入院 | 組合員 | 0.1 | 0.0 | 0.9 | 0.2 | 0.9 | 3.2 | 34.9 | 1.6 | 0.6 | - | 19.6 | 4.1 | - | 33.9 | 100.0 |
| | 被扶養者 | 0.2 | 0.0 | 1.0 | 0.3 | 0.8 | 1.0 | 25.5 | 1.4 | 0.4 | - | 35.4 | 2.4 | - | 31.6 | 100.0 |
| | 計 | 0.2 | 0.0 | 1.0 | 0.2 | 0.9 | 1.9 | 29.6 | 1.5 | 0.5 | - | 28.5 | 3.1 | - | 32.6 | 100.0 |
| 外来 | 組合員 | 8.5 | 8.3 | 5.7 | 6.9 | 10.3 | 10.5 | 9.8 | 21.8 | 7.3 | - | - | 10.9 | 5.0 | - | 100.0 |
| | 被扶養者 | 17.6 | 11.5 | 6.5 | 5.0 | 6.5 | 8.6 | 7.0 | 19.9 | 6.0 | - | - | 11.4 | 6.2 | 0.0 | 100.0 |
| | 計 | 13.3 | 10.0 | 6.1 | 5.9 | 8.3 | 9.5 | 8.3 | 20.8 | 6.6 | - | - | 11.2 | 5.6 | 0.0 | 100.0 |
| 歯科 | 組合員 | 7.5 | 5.9 | 12.0 | 0.0 | 1.1 | 0.1 | 28.9 | 8.6 | 5.5 | 28.5 | 1.1 | 0.8 | 0.0 | - | 100.0 |
| | 被扶養者 | 11.4 | 5.5 | 15.4 | 0.0 | 0.8 | 0.1 | 27.9 | 6.9 | 4.8 | 24.2 | 1.5 | 1.5 | 0.0 | - | 100.0 |
| | 計 | 9.5 | 5.7 | 13.7 | 0.0 | 1.0 | 0.0 | 28.4 | 7.7 | 5.2 | 26.3 | 1.3 | 1.2 | 0.0 | - | 100.0 |
| 計 | 組合員 | 5.8 | 5.4 | 5.2 | 3.8 | 6.0 | 6.7 | 20.3 | 13.6 | 5.0 | 4.3 | 6.2 | 7.3 | 2.7 | 10.4 | 100.0 |
| | 被扶養者 | 10.7 | 6.7 | 5.8 | 2.7 | 3.8 | 4.8 | 16.2 | 11.7 | 3.9 | 3.2 | 12.5 | 7.0 | 3.2 | 11.0 | 100.0 |
| | 計 | 8.4 | 6.1 | 5.5 | 3.2 | 4.8 | 5.7 | 18.2 | 12.6 | 4.4 | 3.7 | 9.6 | 7.1 | 3.0 | 10.7 | 100.0 |

表4-b 過去4年間の診療種別診療行為別点数百分比

入院

(単位：%)

| | 29年4月 | 30年4月 | 31年4月 | 2年4月 |
|-------|-------|-------|-------|-------|
| 初診・再診 | 0.1 | 0.2 | 0.2 | 0.2 |
| 医学管理 | 0.9 | 0.8 | 1.0 | 1.0 |
| 投薬 | 1.1 | 0.8 | 1.1 | 0.9 |
| 注射 | 1.1 | 3.3 | 2.2 | 1.9 |
| 処置・手術 | 24.5 | 30.8 | 32.8 | 29.6 |
| 検査 | 1.5 | 1.6 | 1.6 | 1.5 |
| 画像診断 | 0.5 | 0.5 | 0.6 | 0.7 |
| 入院 | 33.9 | 27.7 | 26.5 | 28.5 |
| その他 | 3.6 | 3.2 | 3.1 | 3.1 |
| 包括評価分 | 32.8 | 31.1 | 30.9 | 32.6 |
| 計 | 100.0 | 100.0 | 100.0 | 100.0 |

外来

(単位：%)

| | 29年4月 | 30年4月 | 31年4月 | 2年4月 |
|-------|-------|-------|-------|-------|
| 初診・再診 | 25.4 | 24.8 | 23.6 | 23.3 |
| 医学管理 | 5.5 | 5.4 | 5.6 | 6.1 |
| 在宅 | 4.6 | 6.6 | 4.6 | 5.9 |
| 投薬 | 16.1 | 15.4 | 14.0 | 13.9 |
| 注射 | 8.4 | 7.9 | 11.6 | 9.5 |
| 処置・手術 | 6.7 | 6.6 | 8.3 | 8.3 |
| 検査 | 22.0 | 22.8 | 21.1 | 20.8 |
| 画像診断 | 6.6 | 6.1 | 6.4 | 6.6 |
| その他 | 4.7 | 4.4 | 4.8 | 5.6 |
| 計 | 100.0 | 100.0 | 100.0 | 100.0 |

歯科

(単位：%)

| | 29年4月 | 30年4月 | 31年4月 | 2年4月 |
|----------|-------|-------|-------|-------|
| 初診・再診 | 15.2 | 15.2 | 15.0 | 15.2 |
| 医学管理 | 12.5 | 13.2 | 13.2 | 13.7 |
| 投薬 | 1.2 | 1.1 | 1.0 | 1.0 |
| 注射 | 0.1 | 0.1 | 0.0 | 0.0 |
| 処置・手術 | 26.5 | 26.6 | 27.4 | 28.4 |
| 検査 | 8.8 | 8.3 | 8.0 | 7.7 |
| 画像診断 | 4.2 | 4.9 | 4.9 | 5.2 |
| 歯冠修復欠損補綴 | 29.4 | 28.7 | 27.9 | 26.3 |
| 入院 | 0.9 | 0.7 | 1.4 | 1.3 |
| その他 | 1.2 | 1.2 | 1.2 | 1.2 |
| 計 | 100.0 | 100.0 | 100.0 | 100.0 |

表4-c 診療種別「初診」件数割合

(単位：%)

| 区 分 | | 直 営 | 契 約 | 保 険 | 計 |
|--------|-------|------|------|------|------|
| 入 院 | 組 合 員 | - | - | 10.2 | 10.2 |
| | 被扶養者 | - | - | 18.7 | 18.7 |
| | 計 | - | - | 15.1 | 15.1 |
| 外 来 | 組 合 員 | 33.2 | 23.8 | 33.2 | 33.2 |
| | 被扶養者 | 53.8 | 50.0 | 47.1 | 47.1 |
| | 計 | 34.4 | 28.4 | 41.3 | 41.3 |
| 歯 科 | 組 合 員 | 31.4 | 46.7 | 33.9 | 33.9 |
| | 被扶養者 | 44.4 | 80.0 | 43.0 | 43.0 |
| | 計 | 32.0 | 55.0 | 38.9 | 38.8 |
| 計 | 組 合 員 | 32.8 | 26.1 | 33.1 | 33.1 |
| | 被扶養者 | 52.1 | 51.2 | 46.0 | 46.0 |
| | 計 | 33.8 | 30.3 | 40.5 | 40.5 |

(5) 1件平均診療状況

表5 診療種別1件平均日数、診療費及び診療点数

| 区 分 | | 31 年 4 月 | | | 2 年 4 月 | | |
|------------------|-----|---------------|---------------|---------------|---------------|---------------|---------------|
| | | 組合員 | 被扶養者 | 計 | 組合員 | 被扶養者 | 計 |
| 日 数 | 入 院 | 日 7.5 | 日 8.8 | 日 8.3 | 日 7.6 | 日 8.9 | 日 8.4 |
| | 外 来 | 1.3 | 1.4 | 1.4 | 1.3 | 1.4 | 1.4 |
| | 歯 科 | 1.7 | 1.5 | 1.6 | 1.6 | 1.4 | 1.5 |
| | 計 | 1.5 | 1.5 | 1.5 | 1.5 | 1.5 | 1.5 |
| 診 療 費 | 入 院 | 円 444,887 | 円 470,783 | 円 460,425 | 円 477,167 | 円 452,210 | 円 462,483 |
| | 外 来 | 11,663 | 9,599 | 10,450 | 11,889 | 9,452 | 10,458 |
| | 歯 科 | 11,943 | 10,561 | 11,176 | 11,926 | 10,428 | 11,110 |
| | 計 | 15,969 | 14,665 | 15,211 | 17,007 | 14,689 | 15,665 |
| 診 療 点 数 | 入 院 | 点 44,489.4 | 点 47,078.3 | 点 46,042.8 | 点 47,716.7 | 点 45,235.0 | 点 46,256.5 |
| | 外 来 | 1,173.2 | 960.4 | 1,048.2 | 1,192.0 | 945.4 | 1,047.2 |
| | 歯 科 | 1,195.7 | 1,056.5 | 1,118.5 | 1,194.8 | 1,042.9 | 1,112.1 |
| | 計 | 1,602.6 | 1,466.9 | 1,523.7 | 1,703.6 | 1,469.3 | 1,567.9 |

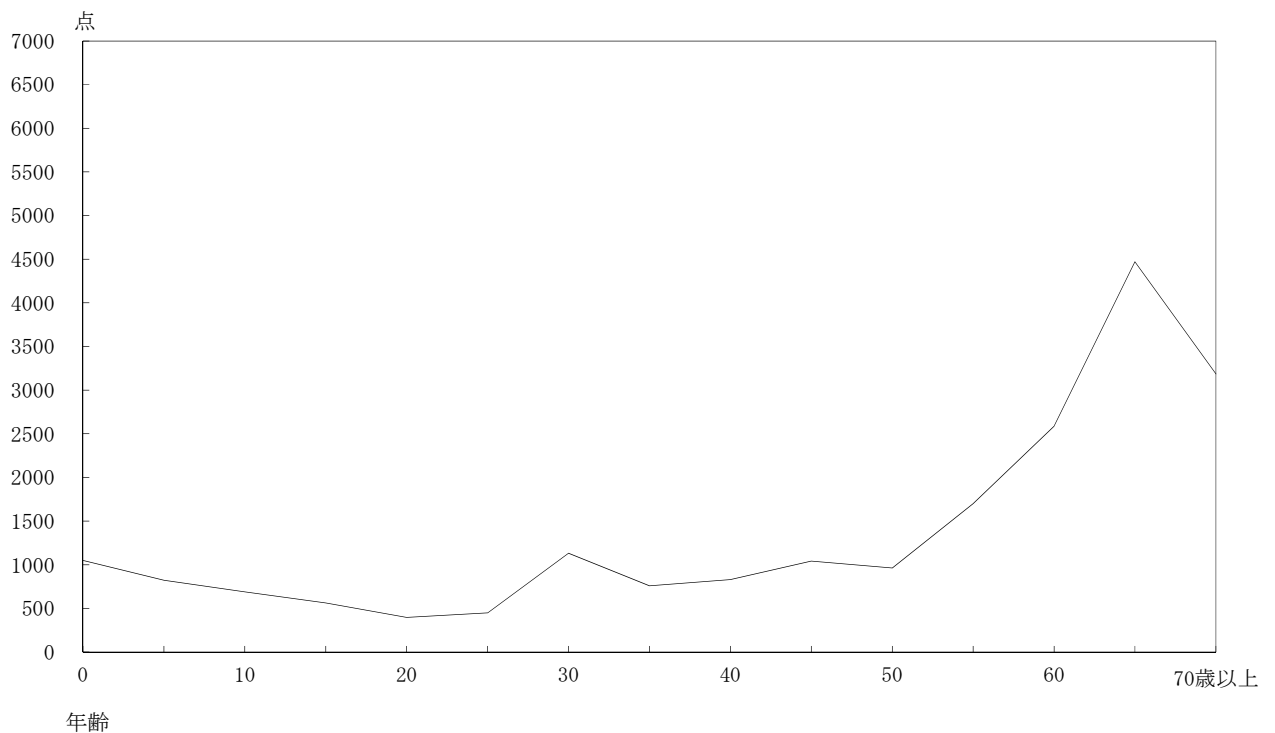
(6) 年齢階級別の診療状況

表6 年齢階級別件数1人当たり件数及び点数

| 年齢階級別 | 人 数 | 1人当たり件数 | 1人当たり点数 |
|---------|-----------|---------|---------|
| 歳 | 人 | 件 | 点 |
| ～ 4 | 148,456 | 0.77 | 1049.9 |
| 5 ～ 9 | 163,580 | 0.86 | 822.7 |
| 10 ～ 14 | 161,609 | 0.63 | 689.4 |
| 15 ～ 19 | 169,157 | 0.41 | 562.0 |
| 20 ～ 24 | 167,958 | 0.32 | 396.1 |
| 25 ～ 29 | 131,107 | 0.38 | 449.3 |
| 30 ～ 34 | 154,260 | 0.55 | 1132.8 |
| 35 ～ 39 | 171,717 | 0.48 | 758.6 |
| 40 ～ 44 | 203,397 | 0.53 | 829.9 |
| 45 ～ 49 | 237,345 | 0.59 | 1041.3 |
| 50 ～ 54 | 192,418 | 0.65 | 962.7 |
| 55 ～ 59 | 143,166 | 0.88 | 1699.4 |
| 60 ～ 64 | 61,493 | 1.07 | 2586.9 |
| 65 ～ 69 | 13,186 | 1.32 | 4471.5 |
| 70歳以上 | 7,485 | 1.32 | 3186.9 |
| 計 | 2,126,334 | 0.61 | 947.0 |

(注) 人数は、(令和元年9月末現在年齢階級別組合員数+令和2年9月末現在年齢階級別組合員数)
÷2としている。

年齢階級別1人当たり点数



(7) 療養期間別の診療状況

表7 療養期間別件数及び点数百分比

(単位：%)

| 療 養 期 間 別 | 件 数 | 点 数 |
|--------------|-------|-------|
| 1 月 | 51.4 | 56.8 |
| 2 | 4.6 | 3.5 |
| 3 | 3.4 | 2.6 |
| 4 | 2.7 | 2.3 |
| 5 | 2.1 | 1.8 |
| 6 | 1.7 | 1.7 |
| 7 | 1.5 | 1.5 |
| 8 | 1.4 | 1.6 |
| 9 | 1.3 | 1.0 |
| 10 | 1.3 | 1.1 |
| 11 | 1.1 | 0.7 |
| 12 | 0.9 | 0.8 |
| 13～18 | 4.1 | 3.1 |
| 19～24 | 3.4 | 2.9 |
| 25～30 | 2.2 | 2.1 |
| 31～36 | 2.0 | 1.6 |
| 37月以上 | 14.9 | 14.9 |
| 計 | 100.0 | 100.0 |

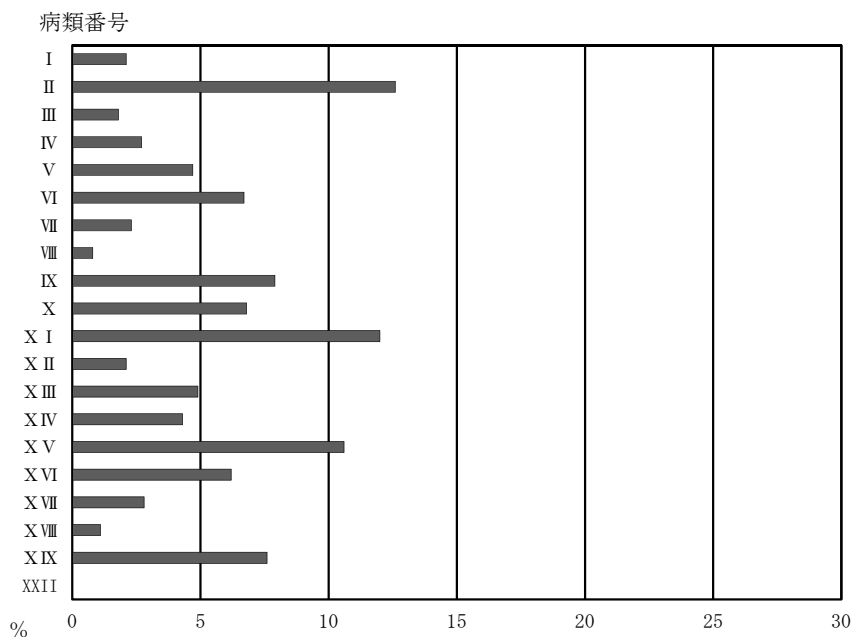
(8) 病類別の診療状況

表8-a-① 病類別件数、点数及び日数百分比(入院)

(単位: %)

| 病 類 名 | 件 数 | 点 数 | 日 数 |
|---------------------------------------|-------|-------|-------|
| I 感染症及び寄生虫症 | 2.1 | 1.1 | 1.6 |
| II 新 生 物 | 12.6 | 19.9 | 13.2 |
| III 血液及び造血器の疾患並びに免疫機構の障害 | 1.8 | 1.7 | 1.5 |
| IV 内分泌、栄養及び代謝疾患 | 2.7 | 1.7 | 2.9 |
| V 精神及び行動の障害 | 4.7 | 4.0 | 11.5 |
| VI 神 経 系 の 疾 患 | 6.7 | 6.6 | 10.3 |
| VII 眼及び付属器の疾患 | 2.3 | 1.2 | 1.1 |
| VIII 耳及び乳様突起の疾患 | 0.8 | 0.7 | 0.6 |
| IX 循環器系の疾患 | 7.9 | 14.6 | 9.4 |
| X 呼吸器系の疾患 | 6.8 | 5.7 | 5.5 |
| XI 消化器系の疾患 | 12.0 | 9.8 | 10.0 |
| XII 皮膚及び皮下組織の疾患 | 2.1 | 1.1 | 1.6 |
| XIII 筋骨格系及び結合組織の疾患 | 4.9 | 6.0 | 5.5 |
| XIV 腎尿路生殖器系の疾患 | 4.3 | 2.8 | 2.7 |
| XV 妊娠、分娩及び産じょく | 10.6 | 5.7 | 8.1 |
| XVI 周産期に発生した病態 | 6.2 | 4.2 | 5.4 |
| XVII 先天奇形、変形及び染色体異常 | 2.8 | 5.0 | 1.9 |
| XVIII 症状、徴候及び異常臨床所見・異常検査所見で他に分類されないもの | 1.1 | 0.5 | 1.3 |
| XIX 損傷、中毒及びその他の外因の影響 | 7.6 | 7.7 | 5.9 |
| XXII 特殊目的用コード | - | - | - |
| 計 | 100.0 | 100.0 | 100.0 |

病類別件数



(8) 病類別の診療状況

表 8 - a - ② 病類別件数、点数及び日数百分比 (外来・歯科)

(単位: %)

| 病 類 名 | 件 数 | 点 数 | 日 数 |
|--|-------|-------|-------|
| I 感染症及び寄生虫症 | 3.4 | 3.5 | 3.6 |
| II 新 生 物 | 2.3 | 7.6 | 2.3 |
| III 血液及び造血器の疾患並びに免疫機構の障害 | 0.5 | 0.6 | 0.4 |
| IV 内分泌、栄養及び代謝疾患 | 4.7 | 6.4 | 4.0 |
| V 精神及び行動の障害 | 4.7 | 4.3 | 5.0 |
| VI 神 経 系 の 疾 患 | 1.8 | 2.9 | 1.6 |
| VII 眼及び付属器の疾患 | 7.3 | 4.7 | 5.8 |
| VIII 耳及び乳様突起の疾患 | 1.6 | 1.2 | 1.8 |
| IX 循環器系の疾患 | 4.8 | 5.0 | 4.0 |
| X 呼 吸 器 系 の 疾 患 | 23.7 | 16.0 | 22.9 |
| X I 消 化 器 系 の 疾 患 | 23.9 | 26.4 | 25.4 |
| X II 皮 膚 及 び 皮 下 組 織 の 疾 患 | 8.9 | 4.6 | 8.0 |
| X III 筋 骨 格 系 及 び 結 合 組 織 の 疾 患 | 4.2 | 4.9 | 5.9 |
| X IV 腎 尿 路 生 殖 器 系 の 疾 患 | 2.9 | 5.4 | 3.4 |
| X V 妊 娠 、 分 娩 及 び 産 じ ょ く | 0.4 | 0.3 | 0.4 |
| X VI 周 産 期 に 発 生 し た 病 態 | 0.2 | 0.5 | 0.1 |
| X VII 先 天 奇 形 、 変 形 及 び 染 色 体 異 常 | 0.4 | 1.1 | 0.4 |
| X VIII 症 状 、 徴 候 及 び 異 常 臨 床 所 見 ・ 異 常 検 査 所 見 で 他 に 分 類 さ れ な い も の | 1.7 | 1.8 | 1.5 |
| X IX 損 傷 、 中 毒 及 び そ の 他 の 外 因 の 影 響 | 2.6 | 2.8 | 3.5 |
| XXII 特 殊 目 的 用 コ ー ド | - | - | - |
| 計 | 100.0 | 100.0 | 100.0 |

病類別件数

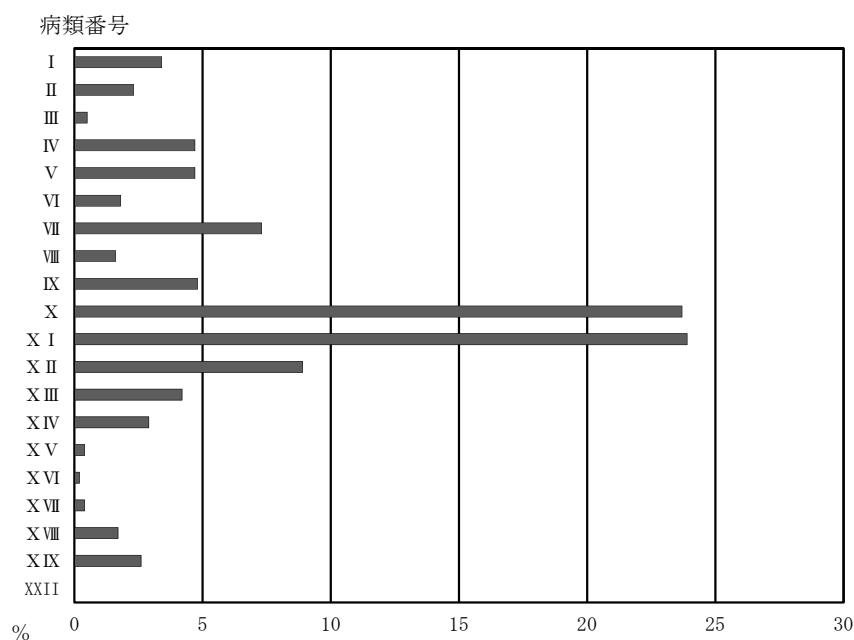


表 8 - b - ① 主な病類の件数百分比

(単位：%)

| 主な病類名 | 2年4月 |
|--------------|-----------------|
| 消化器系の疾患 | ①23.7 (19.9) |
| 呼吸器系の疾患 | ②23.5 |
| 皮膚及び皮下組織の疾患 | ③ 8.9 |
| 眼及び付属器の疾患 | ④ 7.2 |
| 循環器系の疾患 | ⑤ 4.8 |
| 内分泌、栄養及び代謝疾患 | ⑥ 4.7 |
| 精神及び行動の障害 | ⑦ 4.7 |

(注) () 内は歯科の再掲である。○内は順位である。

表 8 - b - ② 主な病類の点数百分比

(単位：%)

| 主な病類名 | 2年4月 |
|---------------|-----------------|
| 消化器系の疾患 | ①20.9 (14.1) |
| 呼吸器系の疾患 | ②12.6 |
| 新生物 | ③11.6 |
| 循環器系の疾患 | ④ 8.1 |
| 筋骨格系及び結合組織の疾患 | ⑤ 5.3 |
| 内分泌、栄養及び代謝疾患 | ⑥ 4.8 |
| 腎尿路生殖器系の疾患 | ⑦ 4.5 |

(注) () 内は歯科の再掲である。○内は順位である。

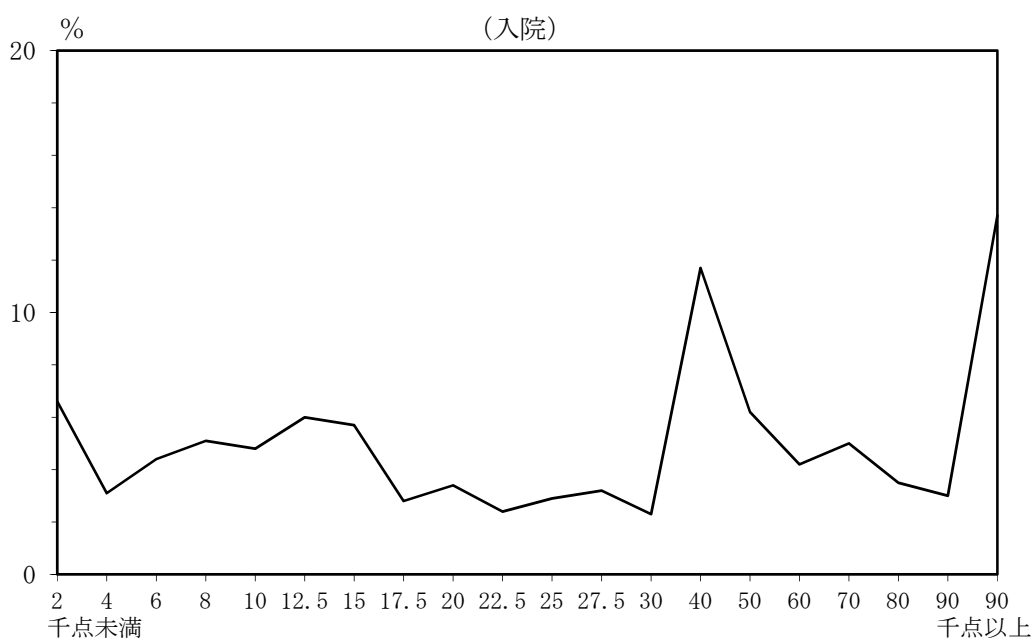
(9) 点数階級別の診療状況

表9 診療種別点数階級別件数、点数及び日数

a. 入院

| 点数階級 | 件数 | 点数 | 日数 |
|-----------|-------|-------|-------|
| | % | % | % |
| 2.0 千点未満 | 6.6 | 0.1 | 3.0 |
| 4.0 " | 3.1 | 0.2 | 0.6 |
| 6.0 " | 4.4 | 0.5 | 1.5 |
| 8.0 " | 5.1 | 0.8 | 1.6 |
| 10.0 " | 4.8 | 1.0 | 1.4 |
| 12.5 " | 6.0 | 1.5 | 2.2 |
| 15.0 " | 5.7 | 1.7 | 2.2 |
| 17.5 " | 2.8 | 1.0 | 1.3 |
| 20.0 " | 3.4 | 1.4 | 1.5 |
| 22.5 " | 2.4 | 1.1 | 1.8 |
| 25.0 " | 2.9 | 1.5 | 1.8 |
| 27.5 " | 3.2 | 1.8 | 2.0 |
| 30.0 " | 2.3 | 1.4 | 1.4 |
| 40.0 " | 11.7 | 8.9 | 14.4 |
| 50.0 " | 6.2 | 5.9 | 8.2 |
| 60.0 " | 4.2 | 5.0 | 5.3 |
| 70.0 " | 5.0 | 7.0 | 9.2 |
| 80.0 " | 3.5 | 5.7 | 5.7 |
| 90.0 " | 3.0 | 5.5 | 4.9 |
| 90.0 千点以上 | 13.7 | 48.0 | 30.0 |
| 計 | 100.0 | 100.0 | 100.0 |

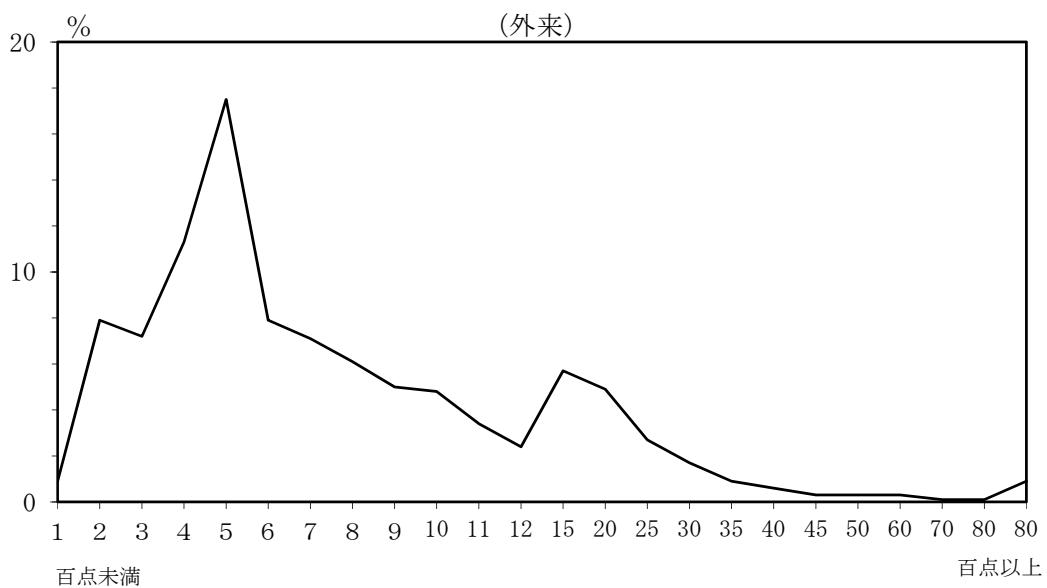
点数階級別件数百分比



b. 外 来

| 点数階級 | 件数 | 点数 | 日数 |
|---------|-------|-------|-------|
| | % | % | % |
| 1 百点未満 | 0.9 | 0.1 | 0.6 |
| 2 " | 7.9 | 1.2 | 5.8 |
| 3 " | 7.2 | 1.7 | 5.4 |
| 4 " | 11.3 | 3.9 | 8.7 |
| 5 " | 17.5 | 7.6 | 13.5 |
| 6 " | 7.9 | 4.1 | 6.9 |
| 7 " | 7.1 | 4.4 | 6.5 |
| 8 " | 6.1 | 4.3 | 5.7 |
| 9 " | 5.0 | 4.1 | 5.3 |
| 10 " | 4.8 | 4.3 | 5.3 |
| 11 " | 3.4 | 3.4 | 4.1 |
| 12 " | 2.4 | 2.7 | 3.0 |
| 15 " | 5.7 | 7.3 | 7.5 |
| 20 " | 4.9 | 8.0 | 7.3 |
| 25 " | 2.7 | 5.7 | 4.2 |
| 30 " | 1.7 | 4.3 | 2.7 |
| 35 " | 0.9 | 2.8 | 1.7 |
| 40 " | 0.6 | 2.3 | 1.1 |
| 45 " | 0.3 | 1.4 | 0.6 |
| 50 " | 0.3 | 1.2 | 0.6 |
| 60 " | 0.3 | 1.4 | 0.5 |
| 70 " | 0.1 | 0.9 | 0.3 |
| 80 " | 0.1 | 0.8 | 0.2 |
| 80 百点以上 | 0.9 | 22.1 | 2.5 |
| 計 | 100.0 | 100.0 | 100.0 |

点数階級別件数百分比



c. 齒科

| 点数階級 | 件数 | 点数 | 日数 |
|---------|-------|-------|-------|
| | % | % | % |
| 1 百点未満 | 0.9 | 0.0 | 0.6 |
| 2 " | 1.7 | 0.2 | 1.2 |
| 3 " | 4.2 | 1.0 | 3.1 |
| 4 " | 7.4 | 2.3 | 5.4 |
| 5 " | 6.8 | 2.8 | 5.1 |
| 6 " | 8.5 | 4.2 | 6.4 |
| 7 " | 6.7 | 3.9 | 5.4 |
| 8 " | 7.0 | 4.7 | 5.7 |
| 9 " | 7.4 | 5.6 | 6.2 |
| 10 " | 7.7 | 6.6 | 6.5 |
| 11 " | 8.0 | 7.5 | 6.9 |
| 12 " | 4.6 | 4.7 | 4.5 |
| 15 " | 10.6 | 12.7 | 11.9 |
| 20 " | 8.4 | 13.1 | 12.1 |
| 25 " | 4.5 | 8.9 | 7.8 |
| 30 " | 2.1 | 5.2 | 4.1 |
| 35 " | 1.3 | 3.6 | 2.5 |
| 40 " | 0.8 | 2.5 | 1.6 |
| 45 " | 0.4 | 1.4 | 0.8 |
| 50 " | 0.2 | 1.0 | 0.5 |
| 60 " | 0.3 | 1.6 | 0.6 |
| 70 " | 0.1 | 0.8 | 0.3 |
| 80 " | 0.1 | 0.7 | 0.3 |
| 80 百点以上 | 0.3 | 5.0 | 0.5 |
| 計 | 100.0 | 100.0 | 100.0 |

点数階級別件数百分比

