

VII 動態統計調査の概要

連合会においては、昭和24年以降毎年1回組合員の動態統計調査を実施してきたが、平成30年度における本調査の概要は次のとおりである。

1 調査の概要

(1) 調査目的

この調査は、長期組合員（以下「組合員」という）の年齢、異動状況等を調査し、厚生年金保険法第2条の4第1項に規定する財政の現況及び見通しの作成及び国家公務員共済組合法第99条第1項第3号に規定する退職等年金給付に要する費用の算出のための基礎資料を把握することを目的として行われた。

(2) 調査対象

調査対象は、次の該当者とした。

a. 現在組合員

平成31年3月31日現在において組合員である者

b. 脱退者

イ. 平成30年3月31日から平成31年3月30日までの間に退職又は死亡した者

ロ. 平成30年4月1日から平成31年3月31日までの間に転出した者

(3) 調査項目

この調査は、後掲する調査票のとおり、性別、年齢、被扶養者、異動状況等について調査を行った。

(4) 調査方法

この調査は、長期組合員番号の末尾番号による抽出方法で行われた。

本年度は、現在組合員については末尾が2番、8番、脱退者については末尾が奇数（任期制自衛官は末尾が1番、3番）。

(5) 調査の実施

a. 調査票の配布 : (平成31年2月) 連合会→財務局等→各共済組合支部等

b. 調査票の記入 : (平成31年4月) 各共済組合支部等において記入。

c. 調査票の回収 : 各共済組合支部等→財務局等（令和元年5月24日まで）→財務省主計局給与共済課（同年6月14日まで）→連合会

d. 調査票の集計等 : 連合会において電算処理

30

共済組合員動態調査票

平成31年3月31日現在で記入してください。
 ただし、脱退者の場合は、退職、死亡、転出の日現在で記入してください。(④⑨⑩記入の際はご注意ください。)

調査目的、使用方法
 本調査は、長期組合員の年齢、異動状況等を調査し、「厚生年金保険法第2条の4第1項に規定する財政の現況及び見通し」の作成及び「国家公務員共済組合法第99条第1項第3号に規定する退職等年金給付に要する費用」の算出のための基礎資料を把握することを目的としています。
 ここで、入手した情報は他の目的で使用することはありません。

①	組 合 名	支 部 名	所 属 所 名	
②	9桁全て記入してください。 長期組合員番号未決定の方のみ記入してください。	長期組合員番号 9 10 11 12 13 14 15 16 17 組合員証番号又は診療証番号	③ 自衛官組合員 自衛官組合員の方は、3又は4の該当する番号を○で囲んでください。	種 別 18 1 3 任期 4 非任期
④	平成31年3月31日現在の満年齢(脱退者は脱退時点の満年齢)を記入してください。	性別 20 1 男 2 女	元 号 21 3 昭和 4 平成	年 月 日 年齢 22 23 24 25 26 27 28 29 歳
⑤	⑤ 当初採用年月	元 号 30 3 昭和 4 平成	年 月 31 32 33 34	⑤ 当初採用年月
⑥	②について、組合員証番号又は診療証番号を記入した方のみ標準報酬月額算定の基礎となった報酬月額を記入してください。	報 酬 月 額 44 45 46 47 48 49 50 円		
⑦	平成30年4月1日から平成31年3月31日までの間に採用された方のみ、採用別の番号を○で囲み、採用時の年齢又は転入時の月を記入してください。 *転入とは、地共済から国共済への引き続き異動をいいます。	採 用 別 55 1 新規採用 2 再採用 3 転入 年 齢 年 齢 転 入 月 56 57 58 59 60 61 月 歳 歳		
⑧	平成30年4月1日から平成31年3月31日までの間に脱退した方のみ記入してください。	脱 退 事 由 脱 退 月 62 63 64 月 1 退職 3 死亡 5 転出 2 定年退職 4 公務死亡		
⑨	配偶者を有する方のみ記入してください。 組合員被扶養者証の交付を受けている配偶者を有する方は「扶養中」、それ以外は「扶養外」の番号を○で囲み、配偶者の性別と生年月日、平成31年3月31日現在の満年齢(脱退者は脱退時点の満年齢)を記入してください。 遺族厚生年金等の受給資格者の割合などを推計するため、ご記入をお願いします。	性 別 10 1 男 2 女	元 号 11 3 昭和 4 平成	年 月 日 年 齢 12 13 14 15 16 17 18 19 歳
⑩	組合員被扶養者証の交付を受けている扶養者のうち、配偶者以外の方について、続柄と性別を○で囲み、平成31年3月31日現在の満年齢(脱退者は脱退時点の満年齢)を記入してください。(但し、100歳以上の場合は、99歳としてください。) *75歳以上の後期高齢者の方で組合員によって生計を維持されている場合は該当者となります。	扶 養 別 9 1 扶養中 2 扶養外 元 号 年 月 日 年 齢 11 12 13 14 15 16 17 18 19 歳 3 昭和 4 平成		
	続 柄 21 2 子 5 祖父母 3 父母 6 その他 4 孫	性 別 25 1 男 2 女	年 齢 26 27 28 29 30 31 32 33 34 35 36 37 38 39 40 41 42 43 44 45 46 47 48 49 50 51 52 53 54 55 56 57 58 59 60 61 62 63 64 65 66 67 68 69 70 71 72 73 74 75 76 77 78 79 80 81 82 83 84 85 86 87 88 89 90 91 92 93 94 95 96 97 98 99 100 歳	

2 調査結果の概要

(1) 現在組合員及び脱退異動者の抽出状況

組合名	現在組合員			脱退者				採用者		
	現在者数	抽出数	同割合	退職	死亡	転出	計	採用	転入	計
	人	人	%	人	人	人	人	人	人	人
衆議院	2,576	506	19.6	39	—	2	41	17	3	20
参議院	1,263	248	19.6	20	2	—	22	9	—	9
内閣	13,109	2,570	19.6	517	5	81	603	264	34	298
総務省	6,442	1,303	20.2	212	4	81	297	70	42	112
法務省	30,206	5,887	19.5	430	18	11	459	271	9	280
外務省	6,406	1,291	20.2	144	2	39	185	76	15	91
財務省	76,488	13,864	18.1	1,206	23	34	1,263	470	25	495
文部科学省	173,165	34,595	20.0	6,365	45	445	6,855	2,754	300	3,054
厚生労働省	31,156	6,240	20.0	773	11	56	840	445	22	467
農林水産省	22,398	4,464	19.9	494	17	45	556	138	15	153
経済産業省	12,646	2,551	20.2	399	6	25	430	162	11	173
国土交通省	64,220	12,789	19.9	1,671	23	209	1,903	625	100	725
防衛省	260,542	51,815	19.9	5,967	80	41	6,088	2,926	7	2,933
裁判所	25,495	5,046	19.8	337	6	—	343	135	3	138
会計検査院	1,248	247	19.8	18	—	5	23	13	—	13
刑務	23,466	4,655	19.8	479	12	2	493	171	2	173
厚生労働省第二	73,280	14,447	19.7	3,039	10	42	3,091	1,296	32	1,328
林野庁	5,941	1,209	20.4	106	3	20	129	34	9	43
日本郵政	230,610	45,964	19.9	4,780	80	—	4,860	1,742	—	1,742
連合会職員	12,265	2,459	20.0	438	2	6	446	209	9	218
合計	1,072,922	212,150	19.8	27,434	349	1,144	28,927	11,827	638	12,465

上表は、現在組合員及び脱退者の抽出状況を表したものである。

現在組合員の抽出状況は、年度末組合員数1,072,922人に対して212,150（19.8%）の抽出となっている。

脱退者の抽出状況は、退職者27,434人、死亡349人、転出1,144人、計28,927人（年間脱退者総数67,338人の42.9%）となっている。採用者の抽出状況は、採用11,827人、転入638人、計12,465人となっている。

(2) 現在組合員の状況

a. 組合員期間別の組合員数、平均年齢、1人当たり標準報酬月額及び1人当たり標準期末手当等の額

組合員期間	抽出数				平均年齢	1人当たり標準報酬月額	1人当たり標準期末手当等の額	組合員期間	抽出数				平均年齢	1人当たり標準報酬月額	1人当たり標準期末手当等の額
	男	女	計	構成比					男	女	計	構成比			
年	人	人	人	%	歳	円	円	年	人	人	人	%	歳	円	円
0	2,818	1,107	3,925	1.9	25.9	233,229	103,753	21	3,534	928	4,462	2.1	43.8	467,779	1,897,503
1	5,620	4,568	10,188	4.8	27.4	279,457	615,431	22	3,968	933	4,901	2.3	44.6	475,397	1,911,945
2	5,193	3,849	9,042	4.3	27.9	291,377	926,317	23	3,772	1,020	4,792	2.3	45.3	481,141	1,953,617
3	4,781	3,584	8,365	3.9	28.9	303,083	966,459	24	3,746	939	4,685	2.2	46.1	489,065	1,990,632
4	4,666	3,087	7,753	3.7	30.2	317,187	1,018,726	25	3,520	885	4,405	2.1	46.9	496,356	2,044,168
5	4,321	2,927	7,248	3.4	32.1	331,715	1,109,443	26	4,899	1,095	5,994	2.8	47.4	490,787	1,987,341
6	3,317	2,051	5,368	2.5	32.3	349,221	1,176,752	27	4,920	1,144	6,064	2.9	48.1	490,030	2,001,930
7	3,091	1,866	4,957	2.3	33.3	363,710	1,244,686	28	4,557	996	5,553	2.6	49.1	500,601	2,055,463
8	4,352	2,358	6,710	3.2	36.1	369,036	1,269,287	29	4,387	889	5,276	2.5	50.1	505,944	2,086,876
9	3,409	1,832	5,241	2.5	35.0	384,967	1,332,403	30	4,286	779	5,065	2.4	50.9	511,384	2,140,074
10	3,709	1,901	5,610	2.6	35.2	386,490	1,373,812	31	4,053	635	4,688	2.2	51.7	514,081	2,161,684
11	3,440	1,841	5,281	2.5	35.8	394,726	1,420,712	32	3,917	628	4,545	2.1	52.5	516,865	2,175,139
12	3,791	1,846	5,637	2.7	36.2	391,570	1,444,152	33	3,966	592	4,558	2.2	53.4	515,998	2,172,861
13	3,760	1,642	5,402	2.5	36.9	401,516	1,497,270	34	3,891	564	4,455	2.1	54.4	518,662	2,177,512
14	3,422	1,320	4,742	2.2	38.0	420,934	1,592,300	35	3,432	450	3,882	1.8	55.1	516,695	2,165,828
15	3,364	1,389	4,753	2.2	39.2	431,355	1,654,566	36	2,752	405	3,157	1.5	56.3	523,047	2,164,328
16	3,487	1,184	4,671	2.2	40.2	436,941	1,700,153	37	2,746	320	3,066	1.4	57.2	515,605	2,131,946
17	3,369	1,003	4,372	2.1	40.6	444,065	1,747,839	38	2,385	319	2,704	1.3	57.8	504,471	2,056,096
18	3,563	933	4,496	2.1	41.7	454,591	1,791,998	39	1,978	240	2,218	1.0	58.5	506,209	2,046,787
19	3,145	865	4,010	1.9	42.6	462,948	1,849,166	40以上	5,181	470	5,651	2.7	60.5	451,446	1,718,001
20	3,363	895	4,258	2.0	43.3	467,532	1,884,901	計	155,871	56,279	212,150	100.0	41.3	421,243	1,588,748

上表は、組合員期間別の現在組合員の状況を表したものである。

組合員期間別の構成比をみると、10年未満が32.5%、10年～19年23.0%、20年～29年23.8%、30年～39年18.0%、40年以上2.7%となっており、平均年齢をみると、全平均は41.3歳、10年ごとの年齢は、0年25.9歳、10年35.2歳、20年43.3歳、30年50.9歳、40年以上60.5歳となっている。

1人当たりの標準報酬月額は全平均で421,243円、10年ごとの標準報酬月額は、0年233,229円、10年386,490円、20年467,532円（10年の21.0%増）、30年511,384円（20年の9.4%増）、40年以上451,446円（30年の11.7%減）となっており、又、1人当たりの標準期末手当等の額は全平均で1,588,748円、10年ごとの標準期末手当等の額は、0年103,753円、10年1,373,812円、20年1,884,901円（10年の37.2%増）、30年2,140,074円（20年の13.5%増）、40年以上1,718,001円（30年の19.7%減）となっている。

図2-(a)-① 現在組合員の組合員期間別構成比

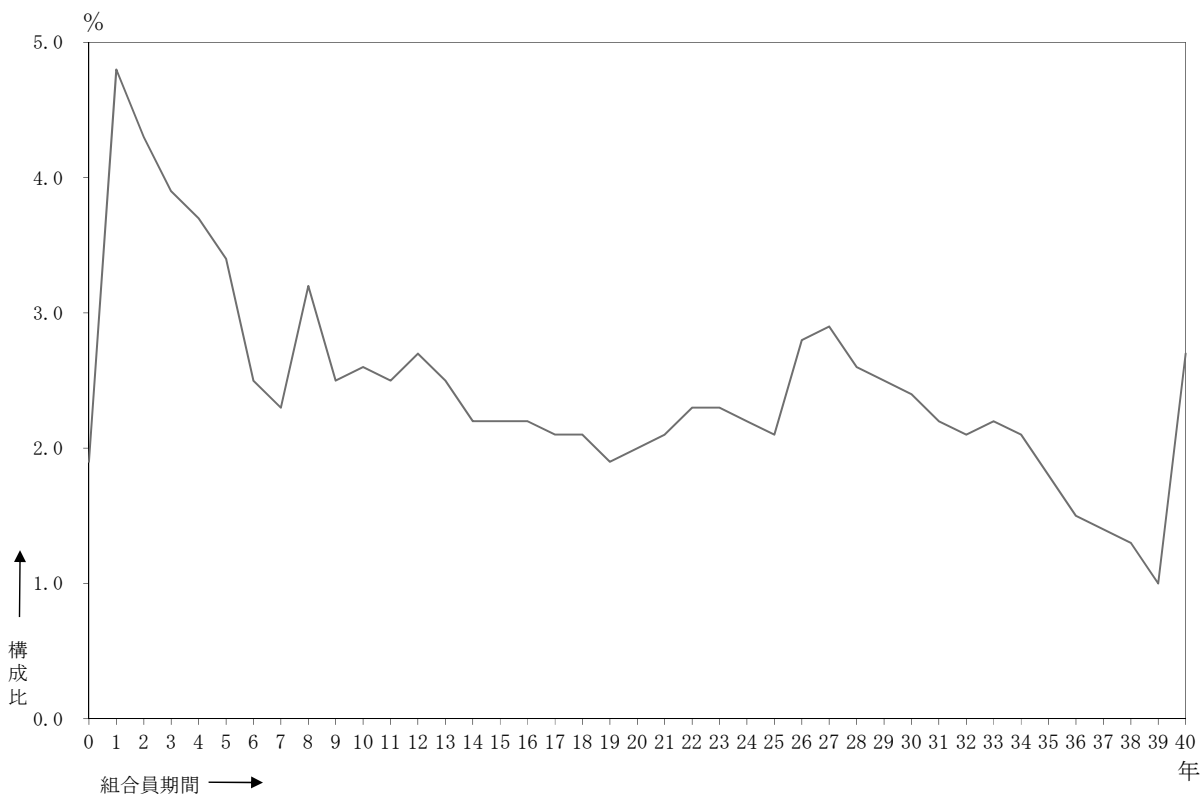
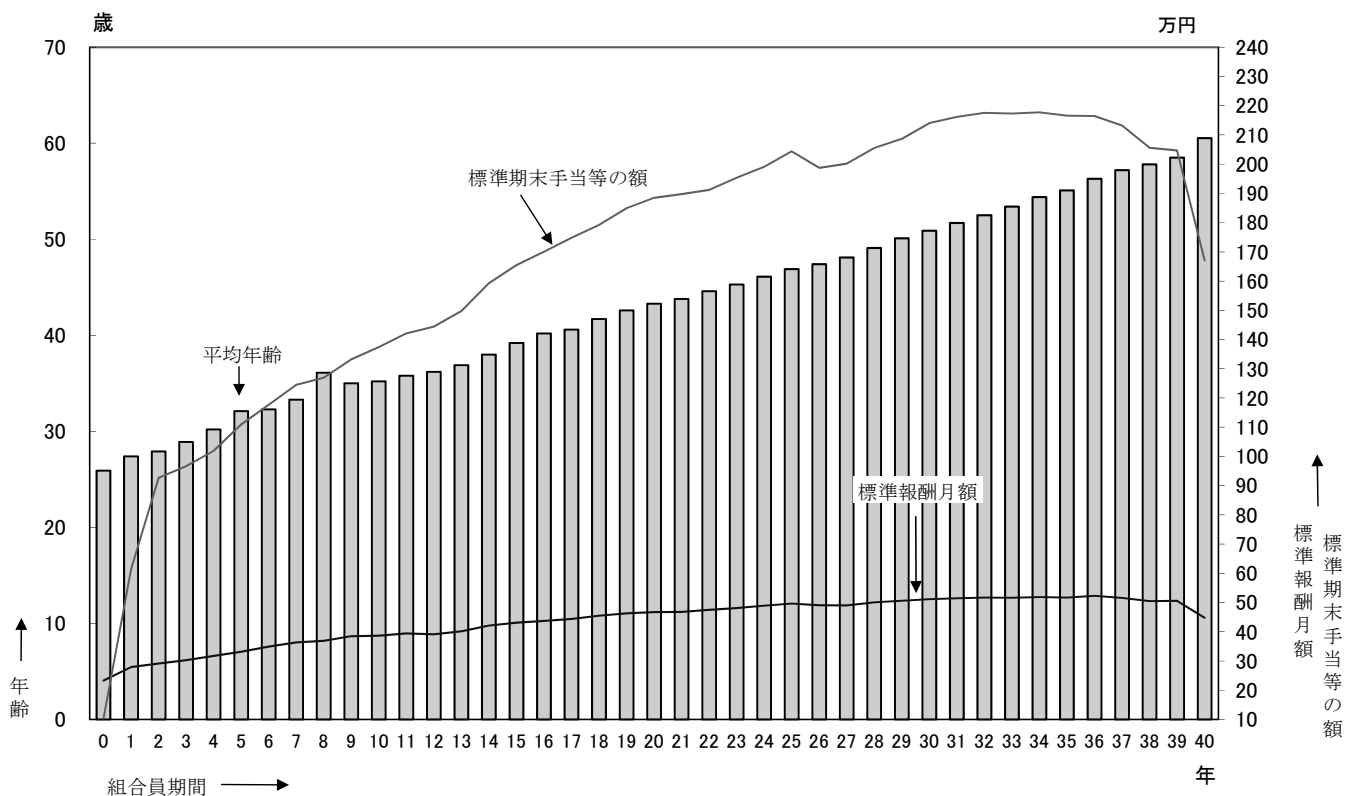


図2-(a)-② 組合員期間別平均年齢、1人当たり標準報酬月額及び1人当たり標準期末手当等の額



b. 年齢別組合員数、平均組合員期間、1人当たり標準報酬月額及び1人当たり標準期末手当等の額

年齢	抽出数				平均 組合員 期間	1人当たり 標準報酬 月額	1人当たり 標準期末 手当等の額	年齢	抽出数				平均 組合員 期間	1人当たり 標準報酬 月額	1人当たり 標準期末 手当等の額
	男	女	計	構成比					男	女	計	構成比			
歳	人	人	人	%	年	円	円	歳	人	人	人	%	年	円	円
18	1,193	196	1,389	0.6	0.3	162,255	50,333	43	4,742	1,550	6,292	3.0	18.5	458,492	1,763,061
19	1,531	465	1,996	0.9	1.0	200,149	435,390	44	5,520	1,706	7,226	3.4	20.4	465,363	1,814,076
20	1,753	474	2,227	1.0	1.7	205,793	694,990	45	5,623	1,830	7,453	3.5	21.4	469,054	1,847,543
21	1,792	589	2,381	1.1	2.4	219,006	769,412	46	5,416	1,755	7,171	3.4	22.3	476,677	1,880,679
22	1,813	890	2,703	1.3	2.7	237,056	753,974	47	5,290	1,617	6,907	3.2	23.2	483,397	1,930,625
23	2,264	1,890	4,154	2.0	2.4	258,389	758,231	48	4,920	1,403	6,323	3.0	24.3	491,031	1,976,212
24	2,363	2,075	4,438	2.1	3.0	275,798	913,144	49	4,837	1,249	6,086	2.9	25.7	497,560	2,027,435
25	2,230	1,981	4,211	2.0	3.6	288,404	957,336	50	4,982	1,309	6,291	3.0	26.7	500,207	2,056,057
26	2,372	1,947	4,319	2.0	4.4	297,162	989,953	51	4,700	1,199	5,899	2.8	27.7	505,498	2,082,818
27	2,403	1,725	4,128	1.9	5.1	310,237	1,035,417	52	4,206	963	5,169	2.4	28.4	510,832	2,106,452
28	2,632	1,530	4,162	2.0	6.1	322,206	1,073,288	53	4,531	895	5,426	2.6	28.7	511,007	2,122,359
29	2,665	1,535	4,200	2.0	6.8	332,018	1,088,421	54	3,915	904	4,819	2.3	28.6	521,432	2,149,822
30	3,095	1,688	4,783	2.2	7.5	338,268	1,130,963	55	3,784	810	4,594	2.2	29.2	520,120	2,131,554
31	3,150	1,681	4,831	2.3	8.3	346,349	1,153,309	56	3,528	713	4,241	2.0	29.6	524,570	2,163,205
32	3,262	1,769	5,031	2.4	9.2	352,797	1,183,505	57	3,476	641	4,117	1.9	29.9	526,923	2,176,370
33	3,349	1,652	5,001	2.4	9.9	366,904	1,248,748	58	3,157	605	3,762	1.8	30.0	526,776	2,175,589
34	3,418	1,550	4,968	2.3	10.6	377,438	1,294,240	59	3,151	525	3,676	1.7	30.5	531,053	2,213,126
35	3,385	1,640	5,025	2.4	11.3	385,518	1,323,925	60	2,739	447	3,186	1.5	30.4	470,025	2,175,552
36	3,409	1,549	4,958	2.3	11.8	398,225	1,378,697	61	1,433	165	1,598	0.7	29.5	419,612	1,319,263
37	3,565	1,483	5,048	2.4	12.5	406,948	1,438,088	62	1,213	141	1,354	0.6	29.6	424,601	1,336,834
38	3,678	1,388	5,066	2.4	13.3	417,653	1,491,267	63	905	89	994	0.5	28.6	447,354	1,503,289
39	3,888	1,378	5,266	2.5	14.3	430,535	1,565,394	64	724	70	794	0.4	28.6	453,592	1,359,332
40	4,082	1,519	5,601	2.6	15.4	434,601	1,607,231	65以上	905	95	1,000	0.5	26.5	454,951	1,489,029
41	4,345	1,457	5,802	2.7	16.2	444,953	1,667,847								
42	4,537	1,547	6,084	2.9	17.1	451,648	1,687,746	計	155,871	56,279	212,150	100.0	17.9	421,243	1,588,748

上表は、年齢別の現在組合員の状況を表したものである。

年齢別の構成比をみると、比率の高い年齢は44歳、45歳、46歳となっており、平均組合員期間をみると、全平均で17.9年、10歳ごとの組合員期間は20歳1.7年、30歳7.5年、40歳15.4年、50歳26.7年、60歳30.4年となっている。

1人当たりの標準報酬月額をみると20歳205,793円、30歳338,268円（20歳の64.4%増）、40歳434,601円（30歳の28.5%増）、50歳500,207円（40歳の15.1%増）、60歳470,025円（50歳の6.0%減）となっており、又、1人当たりの標準期末手当等の額をみると20歳694,990円、30歳1,130,963円（20歳の62.7%増）、40歳1,607,231円（30歳の42.1%増）、50歳2,056,057円（40歳の27.9%増）、60歳2,175,552円（50歳の5.8%増）となっている。

図2-(b)-①は年齢別の組合員の構成比を、図2-(b)-②は年齢別の平均組合員期間と、1人当たりの標準報酬月額、標準期末手当等の額を図示したものである。

図2-(b)-① 年齢別の組合員構成比

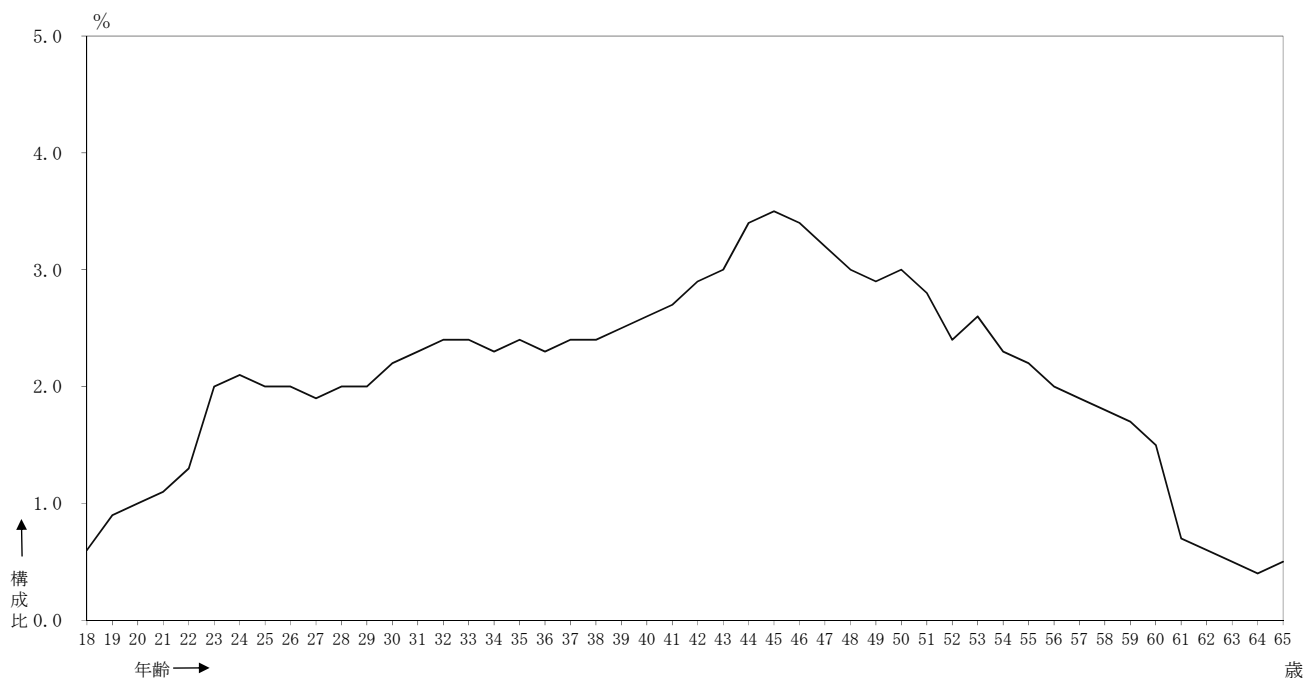
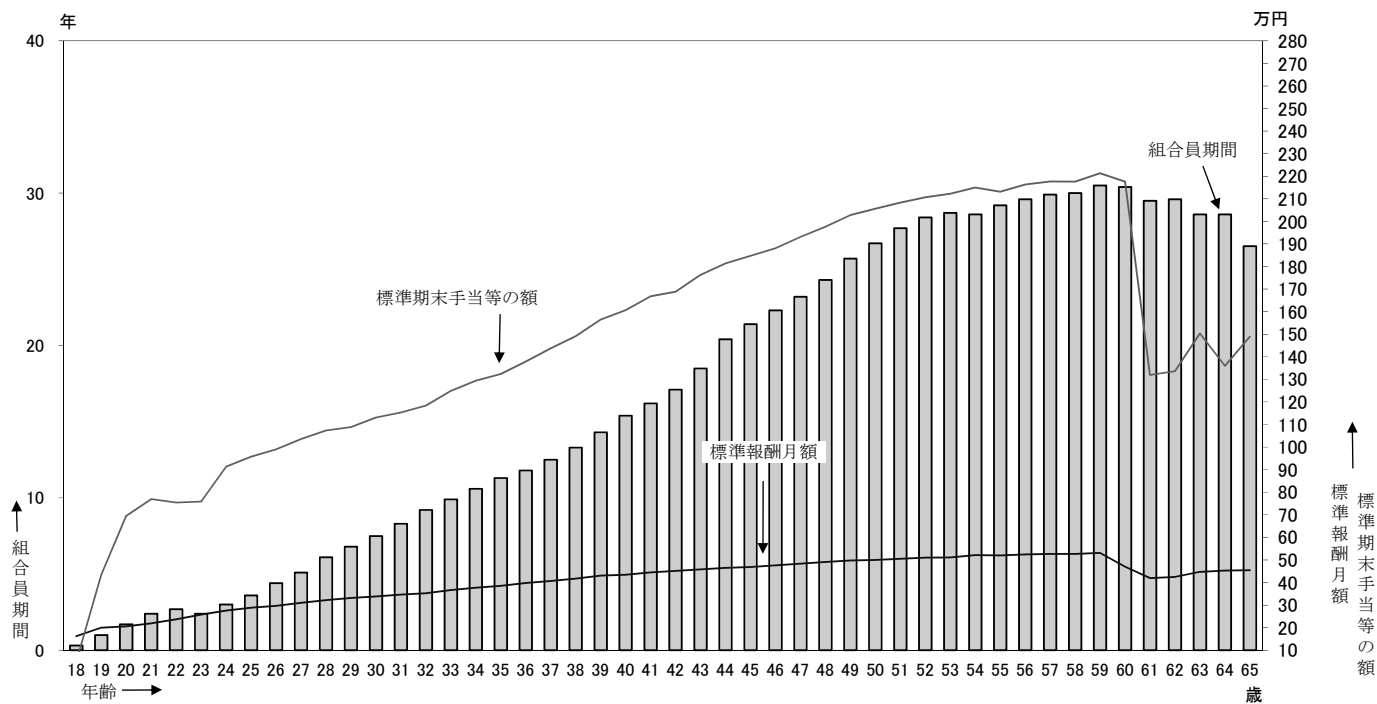


図2-(b)-② 年齢別の平均組合員期間、1人当たり標準報酬月額及び1人当たり標準期末手当等の額



(3) 脱退者の状況

a. 組合員期間別の脱退者構成比

組合員期間	抽出数				組合員期間	抽出数			
	退職	死亡	計	構成比		退職	死亡	計	構成比
年	人	人	人	%	年	人	人	人	%
0	1,599	3	1,602	5.8	21	140	9	149	0.5
1	1,932	7	1,939	7.0	22	127	6	133	0.5
2	2,277	3	2,280	8.2	23	113	8	121	0.4
3	1,981	6	1,987	7.1	24	131	10	141	0.5
4	1,661	4	1,665	6.0	25	200	13	213	0.8
5	1,057	5	1,062	3.8	26	193	4	197	0.7
6	777	2	779	2.8	27	206	16	222	0.8
7	607	3	610	2.2	28	196	16	212	0.7
8	460	4	464	1.7	29	193	20	213	0.8
9	385	3	388	1.4	30	262	10	272	1.0
10	352	6	358	1.3	31	309	12	321	1.1
11	303	7	310	1.2	32	399	16	415	1.5
12	281	2	283	1.0	33	486	13	499	1.8
13	240	2	242	0.9	34	628	10	638	2.3
14	214	4	218	0.8	35	2,122	18	2,140	7.7
15	181	7	188	0.7	36	900	19	919	3.3
16	154	0	154	0.5	37	837	14	851	3.1
17	135	4	139	0.5	38	818	12	830	3.0
18	156	7	163	0.6	39	661	9	670	2.4
19	131	8	139	0.5	40以上	3,519	20	3,539	12.7
20	111	7	118	0.4	計	27,434	349	27,783	100.0

上表は、脱退者のうち退職及び死亡した者についての組合員期間別の抽出数及び構成比を表している。

5年階級ごとに構成比をみると0～4年34.1%、5～9年11.9%、10～14年5.2%、15～19年2.8%、20～24年2.3%、25～29年3.8%、30～34年7.7%、35～39年19.5%、40年以上12.7%となっている。なお、退職者の平均年齢は44.4歳、平均在職年数は19.0年となっている。

図3—(a)—①は、組合員期間別の脱退者（退職及び死亡した者）の構成比を図示したものであり、図3—(a)—②は、組合員期間別の現在組合員数に対する脱退者数の割合を図示したものである。

図3-(a)-① 組合員期間別脱退者の構成比

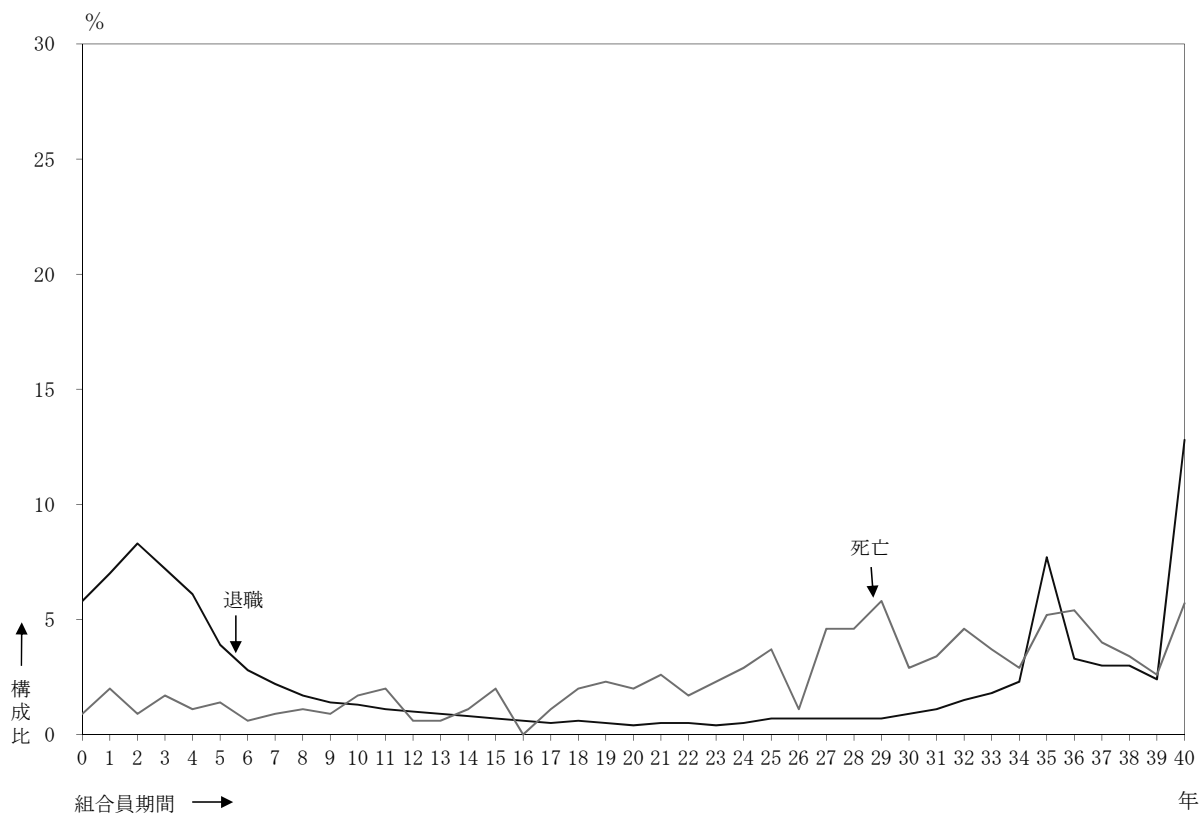
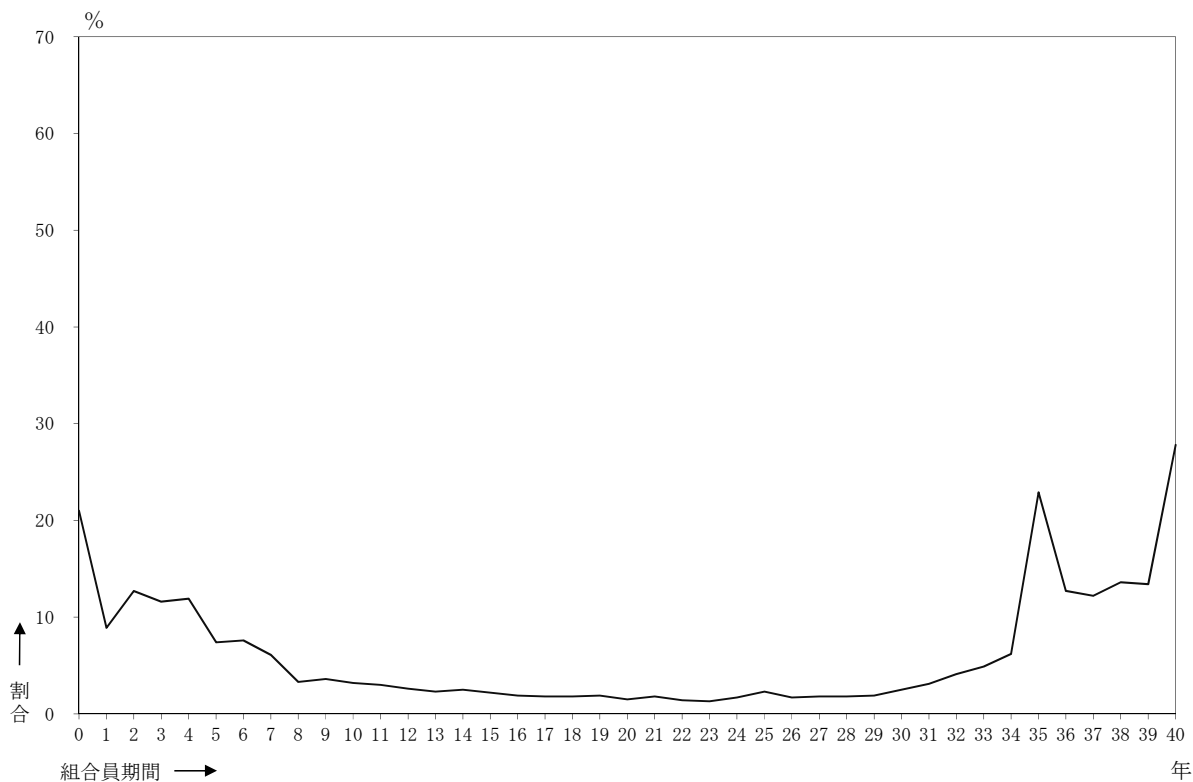


図3-(a)-② 組合員期間別の現在組合員数に対する脱退者数の割合



b. 年齢別の脱退者構成比

年 齢	抽 出 数				年 齢	抽 出 数			
	退職	死亡	計	構成比		退職	死亡	計	構成比
歳	人	人	人	%	歳	人	人	人	%
18	154	0	154	0.6	43	321	6	327	1.2
19	225	2	227	0.8	44	344	10	354	1.3
20	355	2	357	1.3	45	319	10	329	1.2
21	365	0	365	1.3	46	325	10	335	1.2
22	563	2	565	2.0	47	281	13	294	1.1
23	565	2	567	2.0	48	230	19	249	0.9
24	784	1	785	2.8	49	235	10	245	0.9
25	876	1	877	3.2	50	290	17	307	1.1
26	795	4	799	2.9	51	269	20	289	1.0
27	684	1	685	2.4	52	219	14	233	0.8
28	613	3	616	2.2	53	392	14	406	1.5
29	593	3	596	2.1	54	2,527	19	2,546	9.2
30	601	1	602	2.1	55	664	14	678	2.4
31	625	1	626	2.3	56	368	13	381	1.4
32	523	2	525	1.9	57	393	16	409	1.5
33	487	4	491	1.8	58	431	16	447	1.6
34	463	3	466	1.7	59	475	22	497	1.8
35	432	9	441	1.6	60	3,583	14	3,597	12.9
36	422	2	424	1.5	61	551	5	556	2.0
37	410	2	412	1.5	62	762	8	770	2.8
38	379	3	382	1.4	63	408	0	408	1.5
39	366	4	370	1.3	64	260	3	263	0.9
40	377	6	383	1.4	65以上	1,478	5	1,483	5.3
41	329	3	332	1.2					
42	323	10	333	1.2	計	27,434	349	27,783	100.0

上表は、脱退者のうちの退職及び死亡した者の年齢別の抽出数及び構成比を表している。10歳階級別の構成比をみると、20歳未満1.4%、20～29歳22.2%、30～39歳17.1%、40～49歳11.6%、50～59歳22.3%、60歳以上25.4%となっている。

図3—(b)—①は、脱退者の年齢構成比を、図3—(b)—②は、年齢別の現在組合員に対する脱退者の割合を図示したものである。

図3-(b)-① 年齢別脱退者構成比

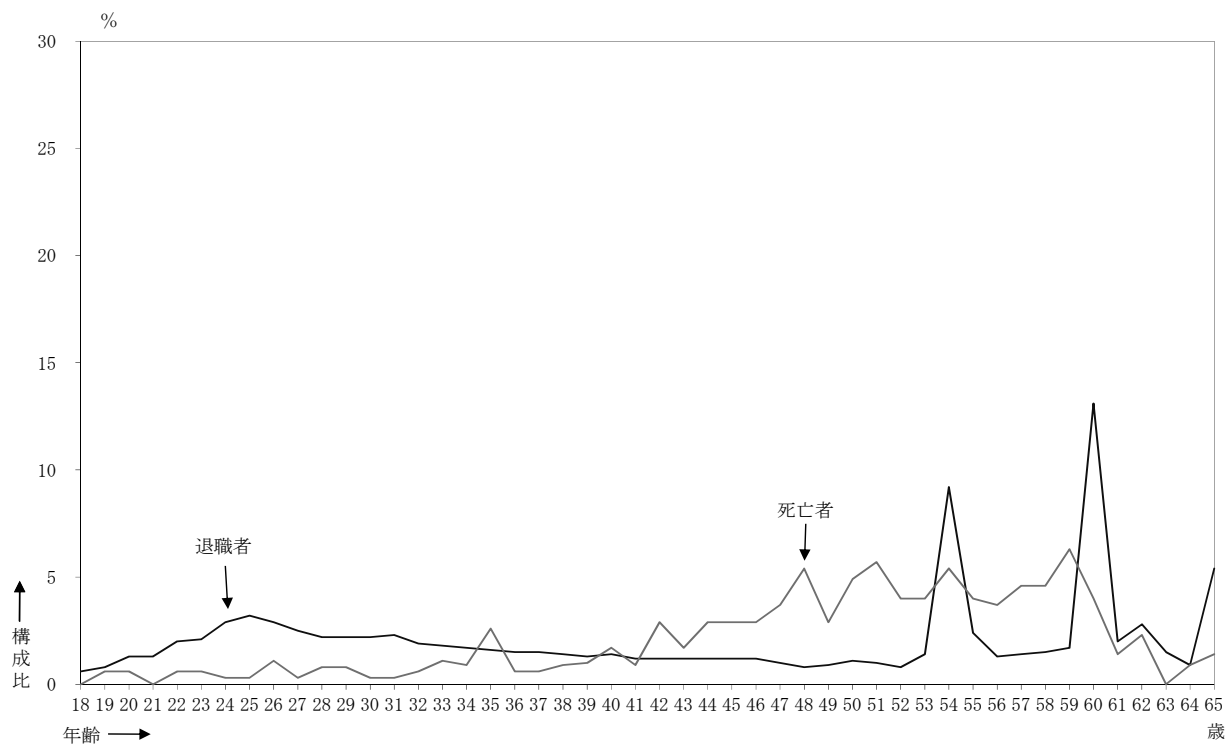


図3-(b)-② 年齢別の現在組合員に対する脱退者数の割合

