

## Ⅵ 連合会を組織する共済組合における 医療状況実態統計調査の概要

連合会を組織する共済組合における医療状況実態統計調査は、昭和27年以降毎年実施している。平成31年4月に実施した調査及びその結果の概要は、次のとおりである。

### 1 調査の概要

#### (1) 調査の目的

この調査は、連合会を組織する共済組合における組合員及びその被扶養者の医療給付状況の実態を調査し、今後の短期給付事業の健全な運営を図るための基礎資料を把握することを目的とする。

#### (2) 調査対象

連合会を組織する20組合について、平成31年4月中に社会保険診療報酬支払基金から送付を受けた診療報酬請求明細書及び療養の給付を担当したその他の医療機関で基金を経由しないで支払うことになっているものから送付を受けた請求書で、組合において審査決定したもの（4月中に請求があったもので、その月の内に支払の済んだもの及び未払のものを含み、他の月に請求のあったもので4月中に支払った等のものは除く。）のうち約5%（組合員証番号の下2桁が、14、34、54、74、94番のものに係る請求書）を抽出調査の対象とした。

#### (3) 調査項目

後掲の調査票を参照。

#### (4) 調査方法

財務省主計局より各財務(支)局・事務所を経由して調査票を各組合支部に配布する。組合支部では、抽出された診療報酬請求明細書に基づいて調査票に所要事項を記入し、各財務(支)局・事務所に送付する。各財務(支)局・事務所では、調査票の内容を審査した上、財務省主計局に送付する。

### 2 調査結果の概要

#### (1) 抽出状況

平成31年4月中に請求を受けた明細書は、1,307,863枚で、本調査で抽出された調査票は67,227枚、抽出率は5.1%であった（表1-aを参照）。また、診療種別ごとに抽出状況をみると、入院・歯科診療は5.1%、外来は5.2%となっている（表1-bを参照）。

#### (2) 医療機関別受診状況

受診状況を医療機関別にみると、組合員・被扶養者とも保険医療機関を受診する率が高い（組合員96%以上、被扶養者99%以上。表2を参照）。

#### (3) 請求書の審査決定所要月数別の状況

診療を行った月から請求書を組合支部において審査決定した月までの所要月数別に各医療機関ごとに請求件数割合をみると、直営及び契約医療機関では1月が最も多く、保険医療機関では2月が最も多くなっている（表3を参照）。

#### (4) 診療行為別の状況

診療種別ごとに診療行為別点数百分比をみると、入院では「処置・手術」（32.8%）、「包括評価分」（30.9%）、「入院」（26.5%）の割合が高く、外来では「検査」（21.1%）、「初診」（14.0%）、「注射」（11.6%）の割合が高く、歯科では「歯冠修復欠損補綴」（27.9%）、「処置・

手術」(27.4%)、「医学管理」(13.2%)の割合が高くなっている(表4-aを参照)。

次にこれを診療種別ごとに過去4年間で比較してみると、31年4月において、入院では、「処置・手術」が32.8%(前年度30.8%)と増加し、「入院」が26.5%(前年度27.7%)に減少している。外来では、「注射」が11.6%(前年度7.9%)と増加し、「在宅」が4.6%(前年度6.6%)に減少している。歯科では、「歯冠修復欠損補綴」が27.9%(前年度28.7%)と減少し、「処置・手術」が27.4%(前年度26.6%)に増加している(表4-b及び図を参照)。

また、抽出件数における初診料請求件数の割合をみると、入院では16.5%、外来では43.8%、歯科では41.1%となっている(表4-cを参照)。

#### (5) 1件平均診療状況

診療日数、診療費(給付金額)及び診療点数を1件平均でみると、入院では、8.3日、460,425円、46,042.8点、外来では、1.4日、10,450円、1,048.2点、歯科では、1.6日、11,176円、1,118.5点となっており、これを前年と比べると、入院では、診療費が23,564円(5.4%)、診療点数が2,334.4点(5.3%)、外来では、診療費が352円(3.5%)、診療点数が34.8点(3.4%)、歯科では、診療費が492円(4.6%)、診療点数が49.6点(4.6%)と増加傾向にある(表5を参照)。

#### (6) 年齢階級別の診療状況

1人当たりの診療件数を年齢階級別にみると組合員では、年齢の高い層が多く、60~64歳が1.09件、65~69歳が1.46件、70歳以上が1.24件となっている。被扶養者では、60~64歳が1.13件、65~69歳が1.32件、70歳以上が1.35件となっており、組合員と同様の傾向にある。

1人当たりの診療点数をみると組合員では、60~64歳が1,977.4点、65~69歳が3,150.0点、70歳以上が4,370.3点と、60歳以上の層が高くなっている。被扶養者では、65~69歳が3,769.6点、70歳以上が3,765.2点と60歳以上の層が高くなっている一方、0~4歳が1,546.3点と比較的高い点数を示している(表6を参照)。

#### (7) 療養期間別の診療状況

診療件数及び点数の割合を療養期間別にみると、入院、外来、歯科いずれも、療養期間1月以内の割合が高く、組合員では、入院が件数80.1%、点数80.9%、外来が件数43.7%、点数35.5%、歯科が件数52.5%、点数56.8%となっており、被扶養者では、入院が件数79.2%、点数71.1%、外来が件数59.7%、点数50.3%、歯科が件数59.0%、点数64.3%となっており、それぞれ期間が長くなるに従って順次低下の傾向にある(表7を参照)。

#### (8) 病類別の診療状況

診療件数、点数及び日数の割合を病類別にみると、入院の件数割合で高いのは、組合員では、新生物19.2%、妊娠、分娩及び産じょく12.7%、被扶養者では、妊娠、分娩及び産じょく11.8%、呼吸器系の疾患11.6%等である。入院の点数割合で高いのは、組合員では、循環器系の疾患25.6%、新生物21.4%、被扶養者では、呼吸器系の疾患16.0%、新生物14.9%等である。入院の日数割合で高いのは、組合員では、新生物17.5%、循環器系の疾患12.0%、被扶養者では、精神及び行動の障害14.4%、神経系の疾患11.4%、周産期に発生した病態11.4%等である。

外来の件数割合で高いのは、組合員では、呼吸器系の疾患21.9%、循環器系の疾患10.3%、被扶養者では、呼吸器系の疾患38.6%、皮膚及び皮下組織の疾患12.5%等、外来の点数割合で高いのは、組合員では、呼吸器系の疾患13.2%、内分泌、栄養及び代謝疾患12.1%、被扶養者では、呼吸器系の疾患29.5%等である。外来の日数割合で高いのは、組合員では、呼吸器系の疾患19.7%、筋骨格系及び結合組織の疾患10.2%、被扶養者では、呼吸器系の疾患38.3%、皮膚及び皮下組織の疾患11.4%等である。

(表8-a-①、②を参照)。

また、診療件数及び点数の全体に対する割合の高い病類上位5種を件数割合についてみると、組合員では、消化器系の疾患、呼吸器系の疾患、循環器系の疾患、眼及び付属器の疾患、内分泌、栄養及び代謝疾患、被扶養者では、呼吸器系の疾患、消化器系の疾患、皮膚及び皮下組織の疾患、眼及び付属器の疾患、精神及び行動の障害が占めており、点数割合についてみると、組合員では、消化器系の疾患、循環器系の疾患、新生物、内分泌、栄養及び代謝疾患、呼吸器系の疾患、被扶養者では、呼吸器系の疾患、消化器系の疾患、新生物、循環器系の疾患、周産期に発生した病態が占めている(表8-b-①、②を参照)。

#### (9) 点数階級別の診療状況

組合員について診療種別ごとに点数階級別の件数百分比による診療状況をみると、入院(2,500点階級)では、90,000点以上が10.9%と高い割合を示している。外来(100点階級)では、600点未満までに全件数の約半数が分布しているが、300点以上400点未満(10.6%)、400点以上500点未満(16.6%)が特に高い割合を示している。歯科(100点階級)では、1,000点未満までに全件数の約半数が分布しているが、1,200点以上から2,000点未満が比較的高い割合を示している(表9、a、b、c、及び図を参照)。



平成31年4月中 医療状況実態統計調査票  
診療請求審査決定分

組合コード区分		調査票 No.
1	2	

記入方法  
空欄又は□□□□には、文字又は数字(1ますに1字)を記入すること。

① 組合区分	共済組合				② 各共済組合支部における 通し番号 (右詰めで記入)	6	7	8	9
	支部コード		支部						
	3	4	5						10
	所属所				③ 組合員種別	1. 一般 2. 船員 3. 自衛官			

診療を受けた者及び 疾病分類	④ 組合員・被扶養者の別	⑤ 一般・高齢者等別	⑥ 生 年 月				⑦ 性別	⑧ 標準報酬の等級及び 月 額				⑨ 疾病分類番号	疾病分類ができない場合は、この欄に主要傷病名を記入							
	11		12				13		14	15	16	17		18	19	20	21	22	23	24
	1.組合員 2.被扶養者	1.一般(7割給付) 2.一般(8割給付) 3.高齢者(8割給付) 4.高齢者(7割給付)	1.明治 2.大正 3.昭和 4.平成	年	月		1.男 2.女	級	千											

診療開始年月等	⑩ 診療開始年月				⑪ 診療種別				⑫ 診療年月				⑬ 診療実日数	⑭ 一点単価	⑮ 共済組合に対する請求一点単価						
	25	26	27	28	29	30				31	32	33	34	35	36	37	38	39	40	41	42
	3.昭和 4.平成			年	月	1.医科入院 2.医科入院外 3.歯科	4.平成			年		月	日	円							

診療点数等	⑯ 診療点数合計																								
	結 核				精 神				そ の 他																
	43	44	45	46	47	48	49	50	51	52	53	54	55	56	57	58	59	60	61	62	63	64	65	66	67

一部負担金額	⑰ 食 事 ・ 生 活 療 養 費																									
	回 数				決 定 額				標 準 負 担 額																	
	68	69	70	71	72	73	74	75	76	77	78	79	80	81	82	83	84	85	86	87	88	89				

⑳ 診療内容	1. 初診				2. 再診				3. 医学管理				4. 在宅																
	90	91	92	93	94	95	96	97	98	99	100	101	102	103	104	105	106	107	108	109	110	111	112	113	114	115	116	117	
							点							点															点
	5. 投薬				6. 注射				7. 処置及び手術麻酔				8. 検査																
	118	119	120	121	122	123	124	125	126	127	128	129	130	131	132	133	134	135	136	137	138	139	140	141	142	143	144	145	
							点							点															点
9. 画像診断				10. 歯冠修復及び欠損補綴				11. 入院				12. その他																	
146	147	148	149	150	151	152	153	154	155	156	157	158	159	160	161	162	163	164	165	166	167	168	169	170	171	172	173		
						点							点															点	
13. 処方箋料(再掲)				14. 包括評価分																									
174	175	176	177	178	179	180	181	182	183	184	185	186	187																
						点							点																

㉑ 医療機関の種別	1.所属共済組合直営の病院又は診療所				188
	4.勤務先又は他官庁の官設病院・診療所及び共済組合直営の病院・診療所				
	6.保険医療機関(国家公務員共済組合連合会直営病院を含む)				

㉒ 高額療養費	高額療養費の有無		合算高額療養費の有無 (再掲)		特定疾病の有無 (再掲)		㉓ 備考
	189		190		191		
	1.有り	2.無し	1.有り	2.無し	1.有り	2.無し	

## (1) 抽出状況

表1-a 組合別抽出状況

組合名				組合名			
診療報酬請求件数		抽出件数	抽出率	診療報酬請求件数		抽出件数	抽出率
枚		枚	%	枚		枚	%
衆議院	3,392	194	5.7	国土交通省	94,014	4,634	4.9
参議院	1,864	91	4.9	防衛省	236,139	12,215	5.2
内閣	19,014	988	5.2	裁判所	34,405	1,747	5.1
総務省	8,748	509	5.8	会計検査院	1,667	65	3.9
法務省	40,360	2,131	5.3	刑務	38,225	1,953	5.1
外務省	6,106	253	4.1	厚生労働省第二	57,855	3,982	6.9
財務省	113,538	5,663	5.0	林野庁	8,282	318	3.8
文部科学省	227,938	11,677	5.1	日本郵政	309,172	15,423	5.0
厚生労働省	41,611	2,035	4.9	連合会職員	14,299	701	4.9
農林水産省	34,521	1,800	5.2	合計	1,307,863	67,227	5.1
経済産業省	16,713	848	5.1				

表1-b 診療種別抽出状況

区分	診療報酬請求件数				抽出件数				抽出率			
	入院	外来	歯科	計	入院	外来	歯科	計	入院	外来	歯科	計
	件	件	件	件	件	件	件	件	%	%	%	%
組合員	5,669	428,885	117,504	552,058	276	22,024	5,850	28,150	4.9	5.1	5.0	5.1
被扶養者	7,804	605,516	142,485	755,805	414	31,372	7,291	39,077	5.3	5.2	5.1	5.2
計	13,473	1,034,401	259,989	1,307,863	690	53,396	13,141	67,227	5.1	5.2	5.1	5.1

## (2) 医療機関別受診状況

表2 医療機関別受診状況

(単位：%)

医療機関	29年4月		30年4月		31年4月	
	組合員	被扶養者	組合員	被扶養者	組合員	被扶養者
直営	2.9	0.1	3.1	0.1	2.6	0.0
契約	0.6	0.1	0.4	0.1	0.5	0.1
保険	96.5	99.8	96.5	99.8	96.9	99.9

## (3) 請求書の審査決定所要月数別の状況

表3 医療機関別審査決定所要月数別件数百分比

(単位：%)

所要月数	直営	契約	保険	計
当月	0.6	1.7	0.0	0.0
1月	87.3	52.9	0.0	1.1
2月	9.2	37.4	98.4	97.2
3月	0.3	1.2	0.5	0.5
4月	0.3	1.1	0.3	0.3
5月	0.2	1.1	0.4	0.4
6月以上	2.1	4.6	0.4	0.5
計	100.0	100.0	100.0	100.0

## (4) 診療行為別の状況

表4-a 診療種別・診療行為別点数百分比

(単位：%)

区 分		初診	再診	医学 管理	在宅	投薬	注射	処置 ・ 手術	検査	画像 診断	歯冠修 復欠損 補綴	入院	その他	処方 箋料 (再掲)	包括 評価 分	計
入 院	組 合 員	0.1	0.0	0.9	0.1	1.5	1.4	38.9	2.2	0.5	-	18.6	3.8	-	32.0	100.0
	被扶養者	0.2	-	1.1	0.3	0.9	2.7	28.9	1.2	0.3	-	31.5	2.7	-	30.2	100.0
	計	0.2	0.0	1.0	0.2	1.1	2.2	32.8	1.6	0.4	-	26.5	3.1	-	30.9	100.0
外 来	組 合 員	9.1	8.1	5.5	5.9	10.4	12.7	8.8	22.5	7.4	-	-	9.6	4.8	-	100.0
	被扶養者	18.3	10.8	5.7	3.5	7.1	10.6	7.8	20.0	5.5	-	-	10.7	6.0	-	100.0
	計	14.0	9.6	5.6	4.6	8.6	11.6	8.3	21.1	6.4	-	-	10.2	5.4	-	100.0
歯 科	組 合 員	7.5	5.7	11.7	0.0	1.1	0.0	26.9	8.9	5.1	31.2	1.2	0.7	0.0	0.0	100.0
	被扶養者	11.2	5.3	14.5	-	0.9	0.1	28.0	7.2	4.7	24.8	1.6	1.7	0.0	-	100.0
	計	9.5	5.5	13.2	0.0	1.0	0.0	27.4	8.0	4.9	27.9	1.4	1.2	0.0	0.0	100.0
計	組 合 員	6.4	5.5	5.3	3.4	6.5	7.7	19.8	14.8	5.2	4.8	5.2	6.7	2.8	8.7	100.0
	被扶養者	11.2	6.4	5.3	1.9	4.2	6.5	17.7	11.9	3.6	3.3	10.9	6.8	3.1	10.3	100.0
	計	9.1	6.0	5.3	2.6	5.2	7.0	18.6	13.2	4.3	4.0	8.4	6.7	3.0	9.6	100.0

表4-b 過去4年間の診療種別診療行為別点数百分比

入 院

(単位：%)

	28年4月	29年4月	30年4月	31年4月
初診・再診	0.1	0.1	0.2	0.2
医学管理	0.9	0.9	0.8	1.0
投 薬	1.4	1.1	0.8	1.1
注 射	2.0	1.1	3.3	2.2
処置・手術	28.9	24.5	30.8	32.8
検 査	1.7	1.5	1.6	1.6
画像診断	0.7	0.5	0.5	0.6
入 院	28.7	33.9	27.7	26.5
そ の 他	4.8	3.6	3.2	3.1
包括評価分	30.8	32.8	31.1	30.9
計	100.0	100.0	100.0	100.0

外 来

(単位：%)

	28年4月	29年4月	30年4月	31年4月
初診・再診	26.8	25.4	24.8	23.6
医学管理	5.4	5.5	5.4	5.6
在 宅	3.8	4.6	6.6	4.6
投 薬	16.7	16.1	15.4	14.0
注 射	7.2	8.4	7.9	11.6
処置・手術	6.9	6.7	6.6	8.3
検 査	22.6	22.0	22.8	21.1
画像診断	6.4	6.6	6.1	6.4
そ の 他	4.2	4.7	4.4	4.8
計	100.0	100.0	100.0	100.0

歯 科

(単位：%)

	28年4月	29年4月	30年4月	31年4月
初診・再診	15.0	15.2	15.2	15.0
医学管理	11.7	12.5	13.2	13.2
投 薬	1.3	1.2	1.1	1.0
注 射	0.1	0.1	0.1	0.0
処置・手術	24.6	26.5	26.6	27.4
検 査	7.9	8.8	8.3	8.0
画像診断	4.6	4.2	4.9	4.9
歯冠修復 欠損補綴	32.3	29.4	28.7	27.9
入 院	1.5	0.9	0.7	1.4
そ の 他	1.0	1.2	1.2	1.2
計	100.0	100.0	100.0	100.0

過去4年間の診療種別診療行為別点数百分比

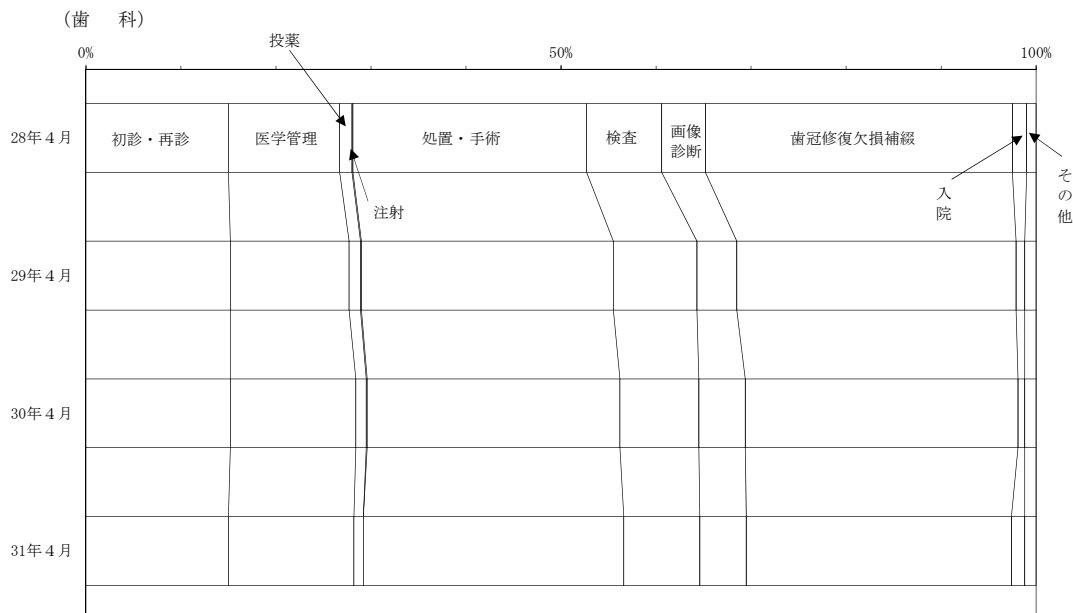
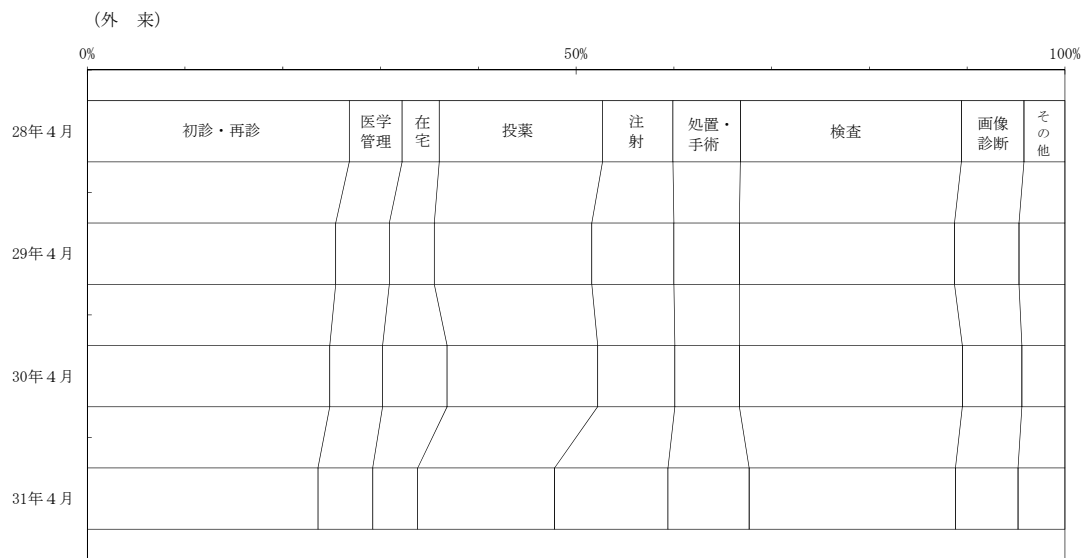
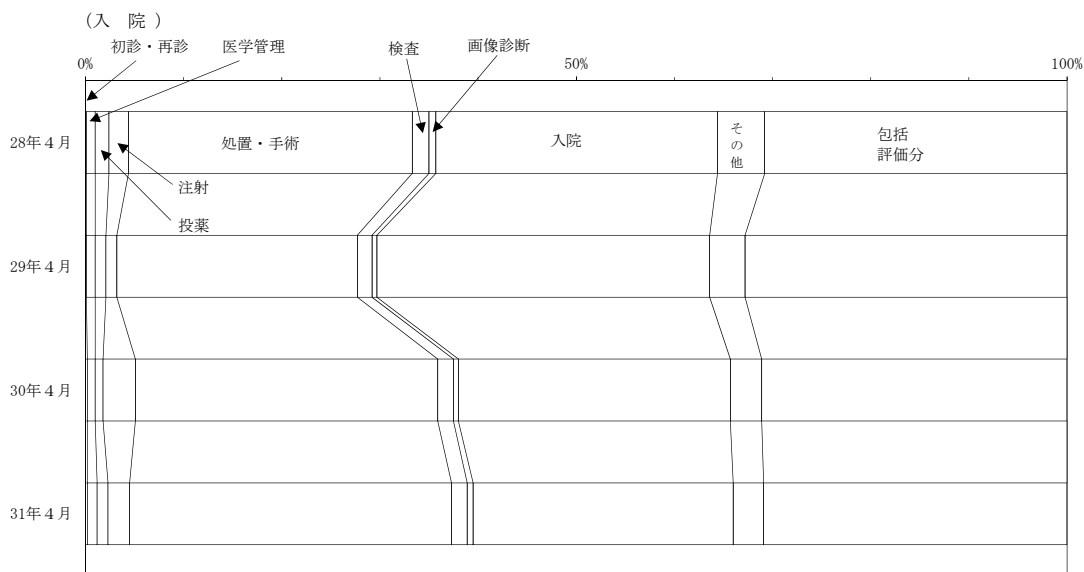




表4-c 診療種別「初診」件数割合

(単位：%)

区 分		直 営	契 約	保 険	計
入 院	組 合 員	50.0	-	8.0	8.3
	被扶養者	-	-	22.0	22.0
	計	50.0	-	16.4	16.5
外 来	組 合 員	32.2	27.0	35.2	35.0
	被扶養者	26.3	21.2	50.0	50.0
	計	32.1	25.8	44.0	43.8
歯 科	組 合 員	26.7	26.7	35.4	35.3
	被扶養者	-	50.0	45.7	45.7
	計	26.7	31.6	41.1	41.1
計	組 合 員	31.8	27.0	35.0	34.8
	被扶養者	26.3	24.3	48.9	48.9
	計	31.7	26.4	43.2	43.0

## (5) 1件平均診療状況

表5 診療種別1件平均日数、診療費及び診療点数

区 分		30 年 4 月			31 年 4 月		
		組合員	被扶養者	計	組合員	被扶養者	計
日 数	入 院	日	日	日	日	日	日
	外 来	8.0	8.4	8.3	7.5	8.8	8.3
	歯 科	1.3	1.4	1.4	1.3	1.4	1.4
	計	1.7	1.5	1.6	1.7	1.5	1.6
診 療 費	入 院	円	円	円	円	円	円
	外 来	449,644	428,727	436,861	444,887	470,783	460,425
	歯 科	10,771	9,646	10,098	11,663	9,599	10,450
	計	11,145	10,312	10,684	11,943	10,561	11,176
診 療 点 数	入 院	点	点	点	点	点	点
	外 来	45,021.5	42,872.7	43,708.4	44,489.4	47,078.3	46,042.8
	歯 科	1,085.5	965.0	1,013.4	1,173.2	960.4	1,048.2
	計	1,115.6	1,031.4	1,068.9	1,195.7	1,056.5	1,118.5
		1,523.1	1,426.6	1,466.2	1,602.6	1,466.9	1,523.7

## (6) 年齢階級別の診療状況

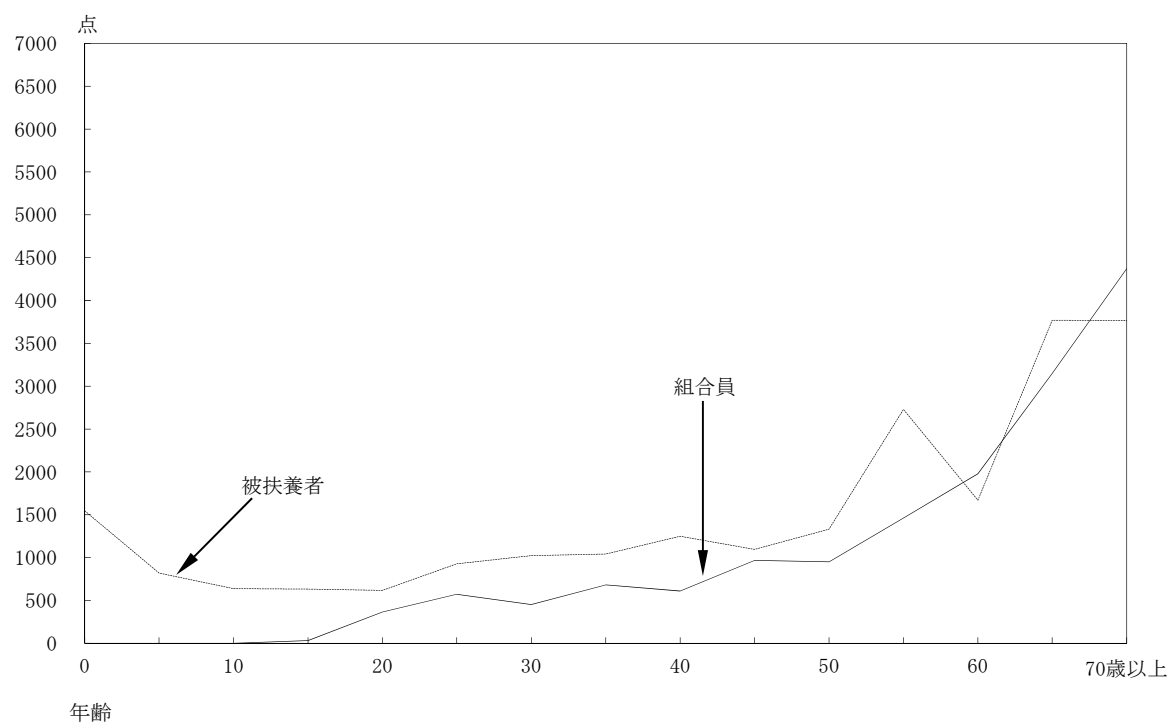
表6 年齢階級別件数1人当たり件数及び点数

年齢階級別	人 数		1人当たり件数		1人当たり点数	
	組 合 員	被扶養者	組 合 員	被扶養者	組 合 員	被扶養者
歳						
～ 4	—	153,087	—	0.93	—	1546.3
5 ～ 9	—	164,946	—	0.87	—	820.3
10 ～ 14	—	161,962	—	0.62	—	638.1
15 ～ 19	15,660	154,607	0.04	0.46	32.0	632.8
20 ～ 24	89,554	76,577	0.23	0.46	365.9	618.0
25 ～ 29	110,596	20,942	0.38	0.64	573.1	927.9
30 ～ 34	125,430	33,259	0.40	0.66	454.1	1024.1
35 ～ 39	128,282	46,642	0.43	0.71	681.7	1042.4
40 ～ 44	155,546	61,417	0.47	0.69	610.8	1248.9
45 ～ 49	170,672	63,437	0.53	0.72	967.9	1095.7
50 ～ 54	138,448	52,612	0.60	0.83	951.3	1331.3
55 ～ 59	102,195	38,082	0.81	0.94	1461.7	2729.8
60 ～ 64	40,450	17,164	1.09	1.13	1977.4	1669.4
65 ～ 69	6,381	6,801	1.46	1.32	3150.0	3769.6
70歳以上	489	7,130	1.24	1.35	4370.3	3765.2
計	1,083,703	1,058,665	0.51	0.72	816.3	1061.7

(注) 人数は、(平成30年9月末現在年齢階級別組合員数+令和元年9月末現在年齢階級別組合員数)  
 $\div 2$ としている。

表中の1人当たり件数(点数)は、診療(入院・外来・歯科)毎に1人当たり件数(点数)を算出した後、加算した数値を掲載しており、算出方法は、件数(点数) $\div$ (抽出率 $\times$ 人数)である。

## 年齢階級別1人当たり点数



## (7) 療養期間別の診療状況

表7 療養期間別件数及び点数百分比

(単位：%)

療養 期間別	入 院				外 来			
	件 数		点 数		件 数		点 数	
	組合員	被扶養者	組合員	被扶養者	組合員	被扶養者	組合員	被扶養者
1 月	80.1	79.2	80.9	71.1	43.7	59.7	35.5	50.3
2	2.9	2.7	3.9	3.6	3.5	3.6	3.3	2.9
3	3.6	1.2	3.1	2.6	2.6	2.9	2.1	2.9
4	1.1	0.5	0.6	0.1	2.1	2.6	2.0	2.3
5	0.7	1.2	0.4	1.0	1.7	1.7	1.7	1.5
6	1.1	0.7	0.9	0.0	1.4	1.4	0.9	1.7
7	1.8	1.0	2.0	1.0	1.2	1.2	0.9	1.7
8	1.5	0.7	2.0	0.3	1.6	1.1	1.3	1.0
9	-	0.3	-	0.1	1.3	1.2	1.9	1.3
10	-	0.2	-	0.2	1.3	1.1	1.5	1.2
11	0.7	0.2	0.4	6.5	1.0	1.0	0.8	0.8
12	-	0.2	-	0.1	0.9	0.7	0.9	1.0
13~18	1.4	1.9	1.3	3.5	4.4	3.5	4.8	3.6
19~24	0.7	1.2	0.4	1.1	3.8	2.8	5.6	2.9
25~30	1.1	1.0	1.3	0.9	2.8	1.9	3.0	2.3
31~36	0.4	0.5	0.6	0.3	2.5	1.9	3.4	2.4
37月以上	2.9	7.3	2.2	7.6	24.2	11.7	30.4	20.2
計	100.0	100.0	100.0	100.0	100.0	100.0	100.0	100.0

療養 期間別	歯 科			
	件 数		点 数	
	組合員	被扶養者	組合員	被扶養者
1 月	52.5	59.0	56.8	64.3
2	9.2	8.1	10.3	8.5
3	5.9	5.0	5.9	4.6
4	4.8	4.1	4.5	3.7
5	3.3	2.5	3.7	2.3
6	3.0	2.6	2.9	2.2
7	1.8	1.7	1.9	1.4
8	1.6	1.4	1.3	1.0
9	1.8	1.3	1.8	1.1
10	1.5	1.2	1.2	0.8
11	1.0	0.9	0.7	0.6
12	0.7	0.9	0.5	0.7
13~18	3.6	3.2	2.6	2.1
19~24	2.5	2.1	1.7	1.6
25~30	1.3	1.5	0.8	1.1
31~36	1.0	1.0	0.7	0.7
37月以上	4.5	3.5	2.7	3.3
計	100.0	100.0	100.0	100.0

## (8) 病類別の診療状況

表8-a-① 病類別件数、点数及び日数百分比 (入院)

(単位: %)

病 類 名	組 合 員			被 扶 養 者		
	件 数	点 数	日 数	件 数	点 数	日 数
I 感染症及び寄生虫症	2.5	1.7	2.0	1.0	0.4	0.5
II 新 生 物	19.2	21.4	17.5	9.4	14.9	9.3
III 血液及び造血器の疾患並びに免疫機構の障害	-	-	-	2.9	1.5	2.5
IV 内分泌、栄養及び代謝疾患	5.4	5.1	5.7	1.4	1.4	2.0
V 精神及び行動の障害	2.5	2.0	5.5	6.3	4.5	14.4
VI 神経系の疾患	6.2	5.7	11.1	7.0	6.7	11.4
VII 眼及び付属器の疾患	2.9	2.0	1.3	1.0	0.4	0.3
VIII 耳及び乳様突起の疾患	0.7	0.3	0.5	0.7	0.7	0.2
IX 循環器系の疾患	9.4	25.6	12.0	3.4	7.4	5.3
X 呼吸器系の疾患	3.3	2.0	2.4	11.6	16.0	11.0
XI 消化器系の疾患	10.1	7.4	7.8	9.7	6.4	4.9
XII 皮膚及び皮下組織の疾患	-	-	-	0.5	0.2	0.2
XIII 筋骨格系及び結合組織の疾患	7.2	10.2	10.8	3.1	3.6	3.0
XIV 腎尿路生殖器系の疾患	9.1	4.8	6.4	5.3	3.8	3.3
XV 妊娠、分娩及び産じょく	12.7	5.7	10.0	11.8	6.3	10.2
XVI 周産期に発生した病態	0.4	0.0	0.1	11.1	12.4	11.4
XVII 先天奇形、変形及び染色体異常	-	-	-	2.9	8.0	3.9
XVIII 症状、徴候及び異常臨床所見・異常検査所見で他に分類されないもの	3.3	2.0	2.3	3.4	1.3	2.2
XIX 損傷、中毒及びその他の外因の影響	5.1	4.1	4.6	7.5	4.1	4.0
XXII 特殊目的用コード	-	-	-	-	-	-
計	100.0	100.0	100.0	100.0	100.0	100.0

病類別件数

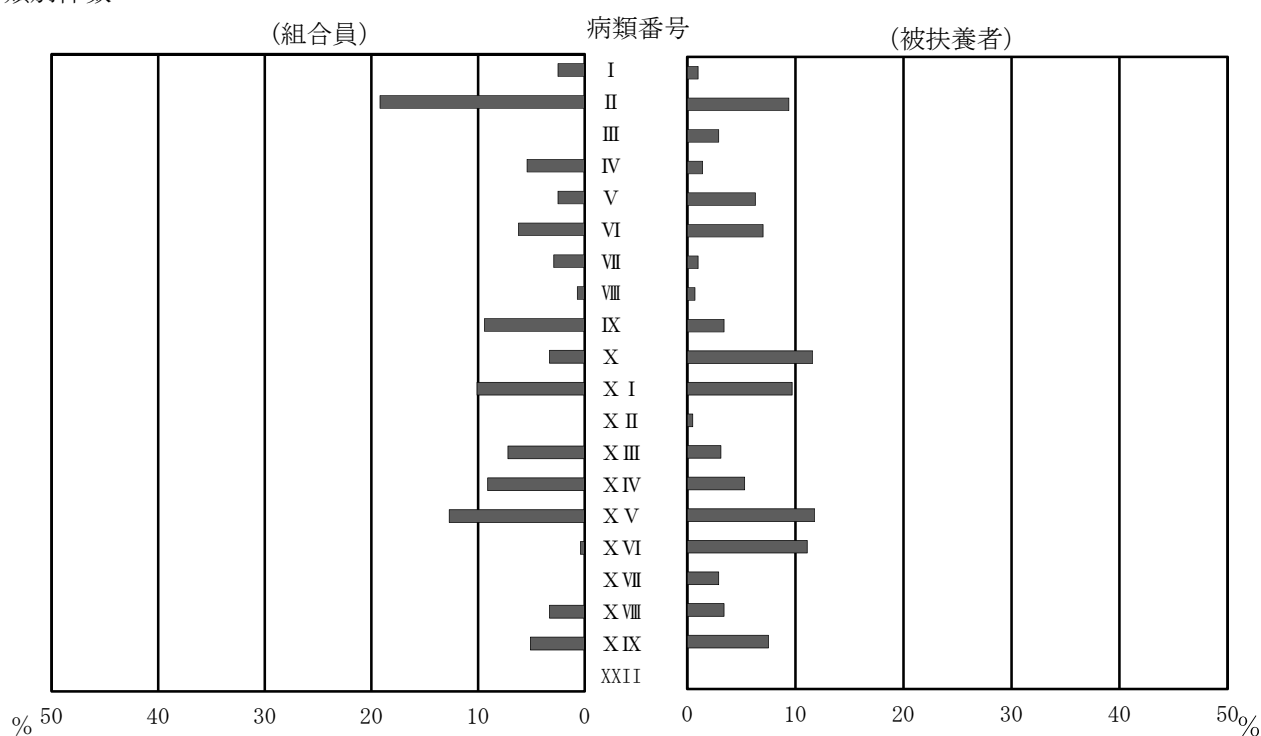


表8-a-② 病類別件数、点数及び日数百分比 (外来)

(単位：%)

病 類 名	組 合 員			被 扶 養 者		
	件 数	点 数	日 数	件 数	点 数	日 数
I 感染症及び寄生虫症	3.5	4.0	3.5	4.7	3.8	5.0
II 新 生 物	3.5	10.4	3.6	2.1	6.5	2.1
III 血液及び造血器の疾患並びに免疫機構の障害	0.7	2.2	0.8	0.7	1.4	0.6
IV 内分泌、栄養及び代謝疾患	8.8	12.1	8.1	2.9	4.5	2.6
V 精神及び行動の障害	6.8	5.6	8.2	4.8	4.8	4.9
VI 神 経 系 の 疾 患	3.3	3.5	3.0	1.6	2.0	1.5
VII 眼及び付属器の疾患	9.2	5.9	7.7	8.3	5.3	6.7
VIII 耳及び乳様突起の疾患	1.2	0.8	1.3	2.7	2.5	3.1
IX 循環器系の疾患	10.3	8.8	9.1	2.7	7.3	2.4
X 呼吸器系の疾患	21.9	13.2	19.7	38.6	29.5	38.3
XI 消化器系の疾患	6.6	9.2	6.4	3.4	3.5	3.2
XII 皮膚及び皮下組織の疾患	7.4	3.6	6.8	12.5	6.6	11.4
XIII 筋骨格系及び結合組織の疾患	7.2	7.3	10.2	4.4	5.2	6.0
XIV 腎尿路生殖器系の疾患	4.5	8.4	5.7	2.9	6.0	3.3
XV 妊娠、分娩及び産じょく	0.6	0.4	0.7	0.4	0.5	0.5
XVI 周産期に発生した病態	0.1	0.0	0.1	0.3	1.4	0.3
XVII 先天奇形、変形及び染色体異常	0.1	0.1	0.1	0.8	1.9	0.8
XVIII 症状、徴候及び異常臨床所見・異常検査所見で他に分類されないもの	2.1	2.3	2.1	2.0	2.6	2.1
XIX 損傷、中毒及びその他の外因の影響	2.2	2.2	2.9	4.2	4.7	5.2
XXII 特殊目的用コード	-	-	-	-	-	-
計	100.0	100.0	100.0	100.0	100.0	100.0

病類別件数

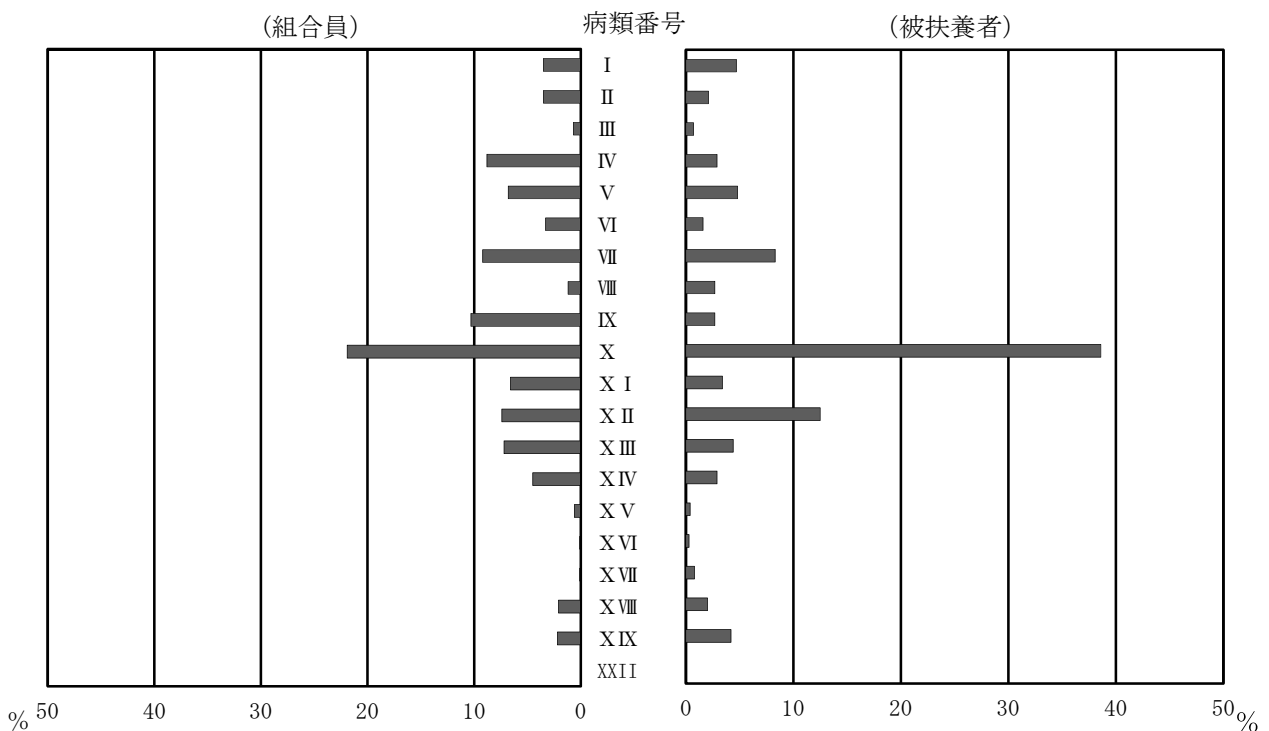


表 8 - b - ① 主な病類の件数百分比 (単位：%)

主な病類名	組 合 員	主な病類名	被扶養者
	31年 4 月		31年 4 月
消化器系の疾患	①26.0 (20.8)	呼吸器系の疾患	①31.1
呼吸器系の疾患	②17.2	消化器系の疾患	②21.5 (18.7)
循環器系の疾患	③ 8.2	皮膚及び皮下組織の疾患	③ 10.1
眼及び付属器の疾患	④ 7.2	眼及び付属器の疾患	④ 6.7
内分泌、栄養及び代謝疾患	⑤ 7.0	精神及び行動の障害	⑤ 3.9
皮膚及び皮下組織の疾患	⑥ 5.8	感染症及び寄生虫症	⑥ 3.7
筋骨格系及び結合組織の疾患	⑦ 5.7	筋骨格系及び結合組織の疾患	⑦ 3.6

(注) ( ) 内は歯科の再掲である。○内は順位である。

表 8 - b - ② 主な病類の点数百分比 (単位：%)

主な病類名	組 合 員	主な病類名	被扶養者
	31年 4 月		31年 4 月
消化器系の疾患	①22.8 (15.5)	呼吸器系の疾患	①21.0
循環器系の疾患	②12.0	消化器系の疾患	②17.5 (13.4)
新生物	③11.8	新生物	③ 8.5
内分泌、栄養及び代謝疾患	④ 8.3	循環器系の疾患	④ 6.3
呼吸器系の疾患	⑤ 8.1	周産期に発生した病態	⑤ 5.0
筋骨格系及び結合組織の疾患	⑥ 6.9	腎尿路生殖器系の疾患	⑥ 4.4
腎尿路生殖器系の疾患	⑦ 6.1	精神及び行動の障害	⑦ 4.1

(注) ( ) 内は歯科の再掲である。○内は順位である。

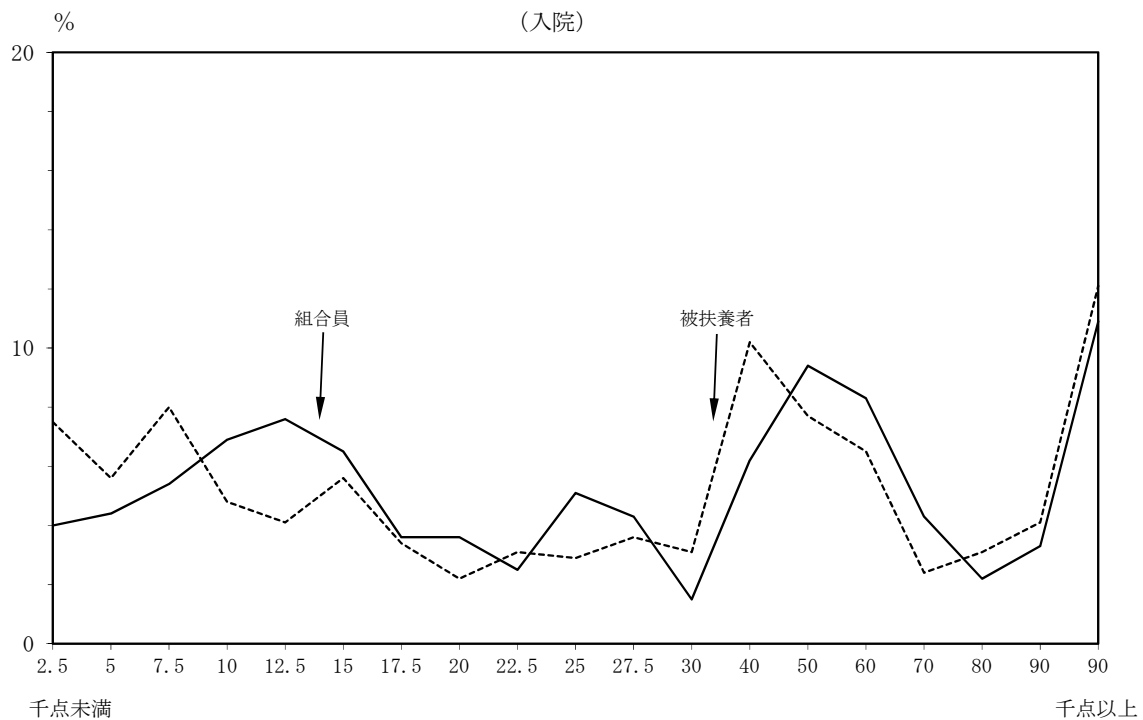
## (9) 点数階級別の診療状況

表9 診療種別点数階級別件数、点数及び日数

a. 入院

点数階級	組合員			被扶養者		
	件数	点数	日数	件数	点数	日数
2.5 千点未満	11 (4.0)	10,099 (0.1)	33 (1.6)	31 (7.5)	18,981 (0.1)	106 (2.9)
5.0 "	12 (4.4)	45,864 (0.4)	29 (1.4)	23 (5.6)	85,511 (0.4)	62 (1.7)
7.5 "	15 (5.4)	96,321 (0.8)	26 (1.3)	33 (8.0)	205,122 (1.0)	79 (2.2)
10.0 "	19 (6.9)	167,559 (1.4)	51 (2.5)	20 (4.8)	177,685 (0.9)	61 (1.7)
12.5 "	21 (7.6)	236,370 (1.9)	58 (2.8)	17 (4.1)	192,088 (1.0)	76 (2.1)
15.0 "	18 (6.5)	253,142 (2.1)	58 (2.8)	23 (5.6)	316,650 (1.6)	78 (2.1)
17.5 "	10 (3.6)	159,963 (1.3)	40 (1.9)	14 (3.4)	225,448 (1.2)	60 (1.6)
20.0 "	10 (3.6)	186,223 (1.5)	32 (1.6)	9 (2.2)	167,733 (0.9)	31 (0.9)
22.5 "	7 (2.5)	148,985 (1.2)	26 (1.3)	13 (3.1)	274,229 (1.4)	56 (1.5)
25.0 "	14 (5.1)	338,212 (2.8)	83 (4.0)	12 (2.9)	288,362 (1.5)	58 (1.6)
27.5 "	12 (4.3)	313,254 (2.6)	63 (3.0)	15 (3.6)	396,565 (2.0)	92 (2.5)
30.0 "	4 (1.5)	115,746 (0.9)	32 (1.6)	13 (3.1)	374,679 (1.9)	69 (1.9)
40.0 "	17 (6.2)	579,432 (4.7)	171 (8.3)	42 (10.2)	1,448,538 (7.4)	582 (15.9)
50.0 "	26 (9.4)	1,167,946 (9.5)	251 (12.1)	32 (7.7)	1,442,038 (7.4)	375 (10.3)
60.0 "	23 (8.3)	1,281,885 (10.4)	275 (13.3)	27 (6.5)	1,501,599 (7.7)	306 (8.4)
70.0 "	12 (4.3)	765,947 (6.2)	158 (7.6)	10 (2.4)	636,147 (3.3)	154 (4.2)
80.0 "	6 (2.2)	445,694 (3.6)	96 (4.6)	13 (3.1)	966,411 (5.0)	155 (4.2)
90.0 "	9 (3.3)	759,504 (6.2)	96 (4.6)	17 (4.1)	1,445,785 (7.4)	333 (9.1)
90.0 千点以上	30 (10.9)	5,206,942 (42.4)	489 (23.7)	50 (12.1)	9,326,849 (47.9)	919 (25.2)
計	276 (100.0)	12,279,088 (100.0)	2,067 (100.0)	414 (100.0)	19,490,420 (100.0)	3,652 (100.0)

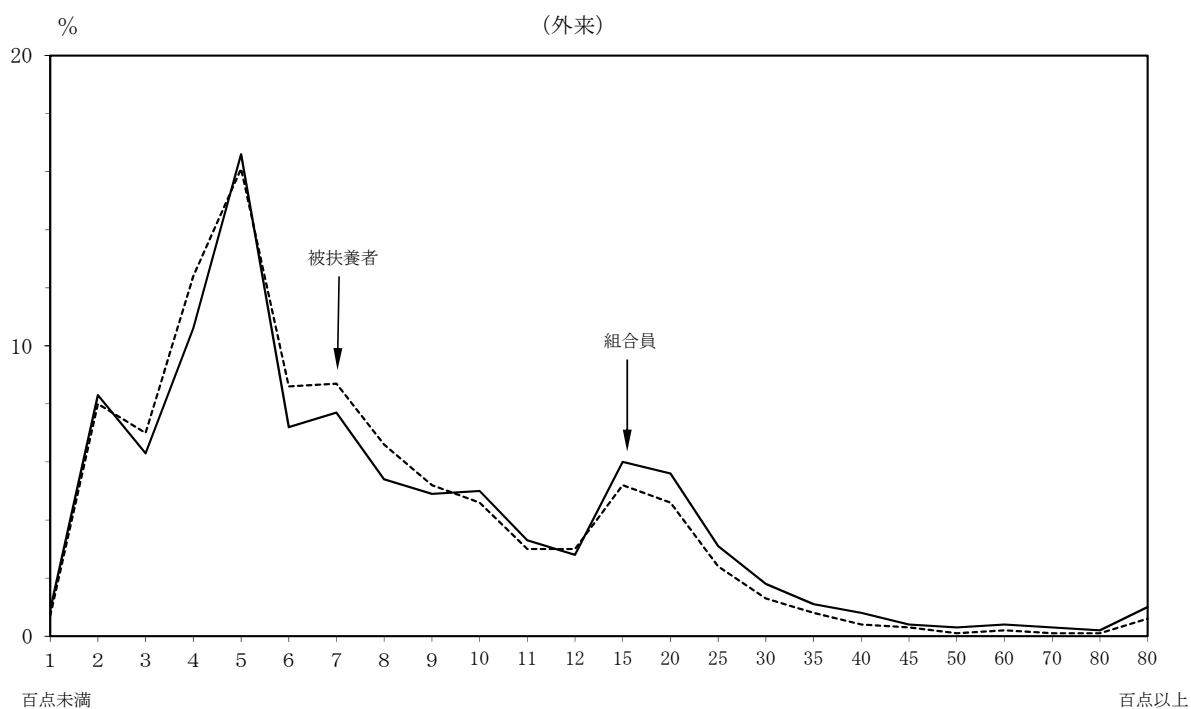
点数階級別件数百分比



## b. 外来

点数階級	組合員			被扶養者		
	件数	点数	日数	件数	点数	日数
1 百点未満	207 (0.9)	15,131 (0.1)	209 (0.7)	223 (0.7)	16,257 (0.1)	242 (0.6)
2 "	1,832 (8.3)	296,932 (1.1)	1,849 (6.4)	2,509 (8.0)	414,514 (1.4)	2,522 (5.8)
3 "	1,396 (6.3)	355,786 (1.4)	1,463 (5.0)	2,194 (7.0)	547,735 (1.8)	2,296 (5.2)
4 "	2,340 (10.6)	835,304 (3.2)	2,514 (8.6)	3,890 (12.4)	1,401,878 (4.7)	4,178 (9.5)
5 "	3,655 (16.6)	1,682,106 (6.5)	3,861 (13.3)	5,053 (16.1)	2,283,469 (7.6)	5,480 (12.5)
6 "	1,589 (7.2)	867,985 (3.4)	1,880 (6.5)	2,703 (8.6)	1,489,190 (4.9)	3,259 (7.4)
7 "	1,703 (7.7)	1,106,101 (4.3)	1,990 (6.8)	2,741 (8.7)	1,782,186 (5.9)	3,337 (7.6)
8 "	1,197 (5.4)	894,183 (3.5)	1,473 (5.1)	2,068 (6.6)	1,543,719 (5.1)	2,704 (6.2)
9 "	1,078 (4.9)	916,327 (3.5)	1,426 (4.9)	1,636 (5.2)	1,387,502 (4.6)	2,430 (5.6)
10 "	1,092 (5.0)	1,034,245 (4.0)	1,574 (5.4)	1,442 (4.6)	1,370,141 (4.6)	2,353 (5.4)
11 "	716 (3.3)	749,365 (2.9)	1,036 (3.6)	932 (3.0)	977,078 (3.2)	1,579 (3.6)
12 "	623 (2.8)	715,359 (2.8)	899 (3.1)	935 (3.0)	1,075,364 (3.6)	1,721 (3.9)
15 "	1,324 (6.0)	1,785,023 (6.9)	2,157 (7.4)	1,632 (5.2)	2,177,571 (7.2)	3,263 (7.5)
20 "	1,223 (5.6)	2,092,179 (8.1)	2,050 (7.0)	1,442 (4.6)	2,476,998 (8.2)	3,111 (7.1)
25 "	677 (3.1)	1,510,578 (5.8)	1,284 (4.4)	736 (2.4)	1,642,713 (5.5)	1,757 (4.0)
30 "	405 (1.8)	1,103,750 (4.3)	768 (2.6)	398 (1.3)	1,083,667 (3.6)	1,008 (2.3)
35 "	236 (1.1)	763,432 (3.0)	458 (1.6)	235 (0.8)	762,890 (2.5)	650 (1.5)
40 "	170 (0.8)	633,619 (2.4)	369 (1.3)	129 (0.4)	480,438 (1.6)	360 (0.8)
45 "	90 (0.4)	381,132 (1.5)	163 (0.6)	85 (0.3)	359,993 (1.2)	253 (0.6)
50 "	62 (0.3)	293,188 (1.1)	186 (0.6)	44 (0.1)	208,947 (0.7)	131 (0.3)
60 "	82 (0.4)	451,351 (1.7)	184 (0.6)	73 (0.2)	397,686 (1.3)	237 (0.5)
70 "	59 (0.3)	379,099 (1.5)	180 (0.6)	41 (0.1)	265,483 (0.9)	104 (0.2)
80 "	38 (0.2)	282,457 (1.1)	110 (0.4)	30 (0.1)	221,294 (0.7)	84 (0.2)
80 百点以上 計	230 (1.0)	6,694,881 (25.9)	1,026 (3.5)	201 (0.6)	5,762,958 (19.1)	758 (1.7)
	22,024 (100.0)	25,839,513 (100.0)	29,109 (100.0)	31,372 (100.0)	30,129,671 (100.0)	43,817 (100.0)

点数階級別件数百分比





c. 齒科

点数階級	組合員			被扶養者		
	件数	点数	日数	件数	点数	日数
1 百点未満	48 (0.8)	3,217 (0.1)	50 (0.5)	65 (0.9)	4,139 (0.1)	66 (0.6)
2 "	100 (1.7)	15,685 (0.2)	118 (1.2)	130 (1.8)	20,209 (0.3)	145 (1.3)
3 "	256 (4.4)	64,651 (0.9)	294 (3.0)	380 (5.2)	95,890 (1.2)	407 (3.7)
4 "	398 (6.8)	136,725 (2.0)	467 (4.7)	572 (7.9)	197,693 (2.6)	636 (5.8)
5 "	351 (6.0)	158,154 (2.3)	413 (4.2)	550 (7.5)	248,445 (3.2)	650 (5.9)
6 "	418 (7.2)	230,034 (3.3)	495 (5.0)	665 (9.1)	364,925 (4.7)	777 (7.1)
7 "	369 (6.3)	239,260 (3.4)	498 (5.1)	546 (7.5)	354,410 (4.6)	676 (6.2)
8 "	410 (7.0)	307,453 (4.4)	552 (5.6)	599 (8.2)	448,495 (5.8)	750 (6.8)
9 "	380 (6.5)	323,349 (4.6)	518 (5.3)	554 (7.6)	471,661 (6.1)	683 (6.2)
10 "	551 (9.4)	527,167 (7.5)	719 (7.3)	601 (8.2)	575,391 (7.5)	774 (7.0)
11 "	368 (6.3)	386,699 (5.5)	536 (5.4)	430 (5.9)	451,911 (5.9)	630 (5.7)
12 "	261 (4.5)	300,443 (4.3)	427 (4.3)	315 (4.3)	362,137 (4.7)	493 (4.5)
15 "	643 (11.0)	862,947 (12.3)	1,189 (12.1)	667 (9.2)	894,867 (11.6)	1,109 (10.1)
20 "	630 (10.8)	1,088,160 (15.6)	1,534 (15.6)	572 (7.8)	980,915 (12.7)	1,243 (11.3)
25 "	272 (4.6)	606,211 (8.7)	786 (8.0)	274 (3.8)	606,498 (7.9)	747 (6.8)
30 "	143 (2.4)	390,159 (5.6)	438 (4.5)	145 (2.0)	395,459 (5.1)	439 (4.0)
35 "	88 (1.5)	282,823 (4.0)	288 (2.9)	96 (1.3)	307,817 (4.0)	311 (2.8)
40 "	49 (0.8)	181,978 (2.6)	153 (1.6)	46 (0.6)	172,692 (2.2)	152 (1.4)
45 "	35 (0.6)	148,169 (2.1)	98 (1.0)	27 (0.4)	114,184 (1.5)	91 (0.8)
50 "	21 (0.4)	99,410 (1.4)	57 (0.6)	18 (0.3)	85,030 (1.1)	65 (0.6)
60 "	24 (0.4)	130,472 (1.9)	73 (0.7)	19 (0.3)	102,514 (1.3)	64 (0.6)
70 "	10 (0.2)	65,661 (0.9)	33 (0.3)	2 (0.0)	12,918 (0.2)	9 (0.1)
80 "	8 (0.1)	59,371 (0.9)	25 (0.3)	3 (0.0)	22,346 (0.3)	13 (0.1)
80 百点以上	17 (0.3)	386,505 (5.5)	79 (0.8)	15 (0.2)	412,635 (5.4)	67 (0.6)
計	5,850 (100.0)	6,994,703 (100.0)	9,840 (100.0)	7,291 (100.0)	7,703,181 (100.0)	10,997 (100.0)

点数階級別件数百分比

