

日吉寮 説明資料



ひとりの商人、無数の使命

伊藤忠商事 日吉寮(男子寮) ご説明資料



日吉寮新設について



今後の更なる成長を加速させるためには、次代を担う若手社員の早期育成・強い一体感の醸成が重要と考え、首都圏4カ所に分散していた男子独身寮を統合し、この度、日吉寮を新設しました。

日吉寮は、単に福利厚生施設という位置付けでなく、いくつかの目的を実現する場として開設しました。まず、「ひとつ屋根の下」というコンセプトの下、入居者が集い、年代や部署を超えたコミュニケーションの深化を図るべく、シェアキッチン付食堂や多目的ルーム、サウナ付大浴場、各階コミュニケーションスペース等、多彩な共用設備を設け、人的ネットワークと強固な組織力の構築、自由闊達な企業文化の伝承を推進します。

若手社員の基礎教育の観点からは、寮生の自主性を尊重しつつ、集団生活による対人関係能力の向上、寮長(当社社員)や先輩社員等からの生活指導や寮規則の遵守等を通じて、育成環境を整えます。また、近隣コミュニティとの積極的な関わりを通じて、地域社会との共生や活性化に幅広く貢献すると共に、これらを通じて社員の人間力向上につなげて参ります。

そして、当社で強化している「健康経営」の観点から、食堂も「食育の場」と捉え、(株)LEOC様の管理栄養士によるバランスのとれた食事の提供や、セントラルスポーツ(株)様と提携し、セントラルウェルネスクラブ慶應日吉店の施設利用や寮生への個別プログラム提案を実施します。さらには、喫煙所以外は居室を含め全館禁煙とし、喫煙者には希望者に対して(株)キュア・アップ様と提携の上、禁煙プログラムを提供する等、社員の健康力増進を促す環境を整備しました。

更には、災害時には、BCP対策として東京本社のサブオフィス機能を果たせる様、ネット環境を整備済で、自家発電機にて72時間電気供給を可能とし、食料等防災用品等も備蓄しています。

これらの施策を通じて、本寮の新設を会社の更なる企業価値の向上につなげて参ります。

- 「ひとつ屋根の下」: 日吉寮(一棟集約/ドミトリー形式の運営)による若手社員の基礎教育強化及び社員コミュニケーションの醸成

若手社員の教育の場

縦/横/斜めの人的ネットワーク構築

健康経営の推進

地域社会との共生/貢献

BCP機能

- 自主自律 : 寮生の自主性を尊重しつつ、基本ルールは会社が策定
- 調達方針 : 可能な限り伊藤忠グループや取引先の商材等を購入
 - 繊維 : ブラインド、カーテン、カーペット、家具
 - 機械 : カーシェア
 - 金属 : 建材、家具、什器
 - エネルギー・化学品 : 電力
 - 食料 : 自販機
 - 住生活 : 建物管理、不動産運用、建材
 - 情報・金融 : インターネット

- 若手社員の教育の場
 - ・ 寮長の配置(当社社員OB)： 寮生面談や日常の生活指導、寮内にて各種研修の実施
- 縦/横/斜めの人的ネットワーク構築
 - ・ コミュニティスペースの活用： コミュニケーション醸成の場として食堂、大浴場、多目的ルーム、ライブラリーコーナー等を活用
- 地域社会との共生/貢献
 - ・ 地域との調和/協力： 町内自治会への協力を始めとした地域社会との共生/貢献
- 健康経営の推進
 - ・ 健康経営を推進する施策： 管理栄養士による健康志向の食事の提供
セントラルスポーツ 慶応日吉店 との提携
キュア・アップ社との提携による 禁煙プログラムの推進
- BCP機能
 - ・ サブオフィス機能： 自家用発電機による72時間の電気供給
3日分の食料及び防災用品の備蓄
ネット環境整備

- ・住所: 横浜市港北区箕輪町1-1-2 東急東横線、目黒線、市営地下鉄「日吉駅」徒歩3分
- ・敷地面積: 4,635m²(1,402坪) ・階数: 地上7階建て
- ・戸数: 361戸(18.6m²/戸。寮長室2室・ゲストルーム1室・管理員住戸1室含む)
- ・管理員: 2名(住込み夫婦) ・寮長: 1名(2名交代制。当社社員)
- ・駐車場等: 駐車場37台(内5台カーシェア導入)、駐輪場181台
- ・共用部等: 食堂、個人調理室、風呂(サウナ付)、ランドリーコーナー、多目的ホール、メールコーナー、宅配BOXコーナー、非常用発電機(3日分)、防災備蓄倉庫(3日分)、各階エレベーターホール周辺にコミュニケーションコーナー(バーコーナー、打合せコーナー、カフェコーナー、ライブラリーコーナー、スタディコーナー)
- ・居室: トイレ、シャワーブース、ミニキッチン、ミニ冷蔵庫、クローゼット、ベッド、机、椅子

日吉寮 位置図



最寄駅は東急東横線、東急目黒線、横浜市営地下鉄グリーンラインの三路線が乗り入れる日吉駅で、伊藤忠商事(東京メトロ外苑前駅)から電車で約30分。



日吉駅からは綱島街道沿いに徒歩3分。



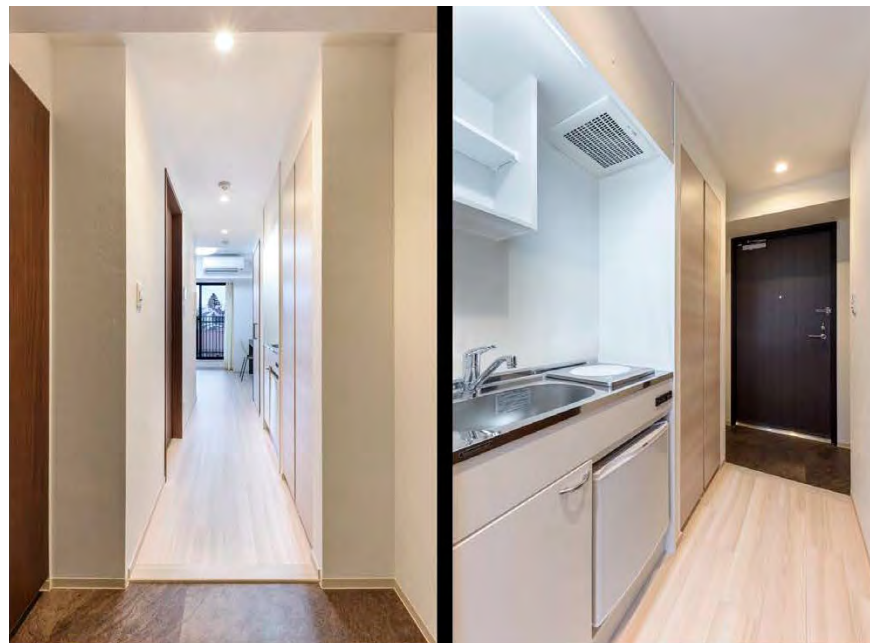
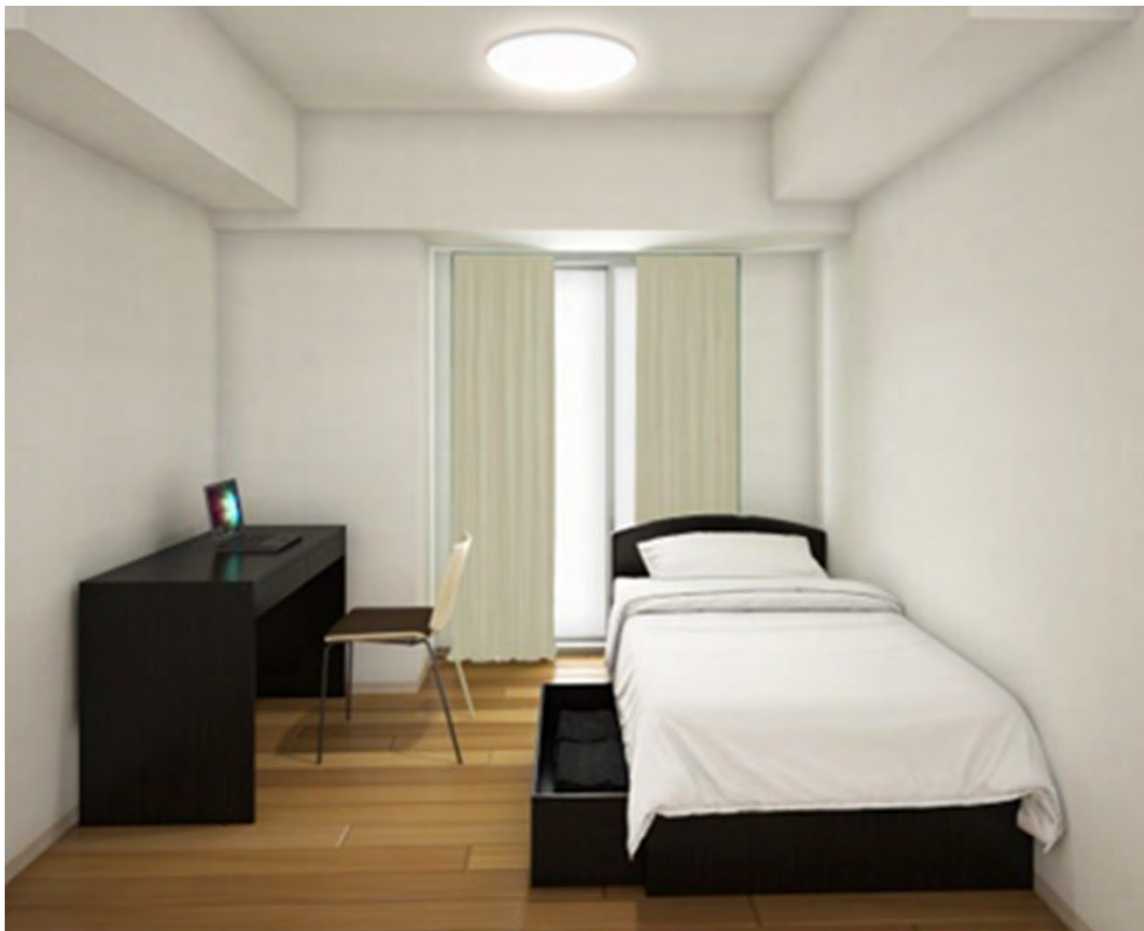
各階に寮生コミュニケーションエリア設置

- 日常生活の中で、寮生が自然に集うように配置された共用設備
 - ・**地下階**: 食堂(シェアキッチン付)、多目的ホール、ラウンジ、大浴場(サウナ付)等
 - ・**各階**: コミュニケーションコーナー、オープンテラスなど

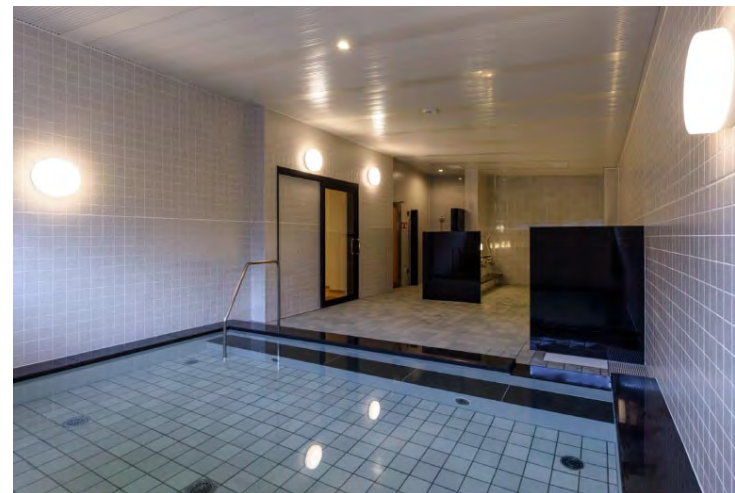
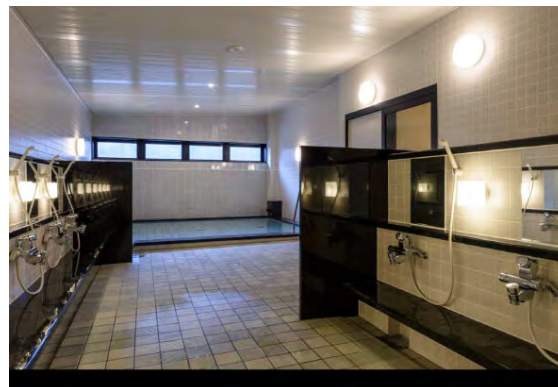


1階共用部に寮生を集める





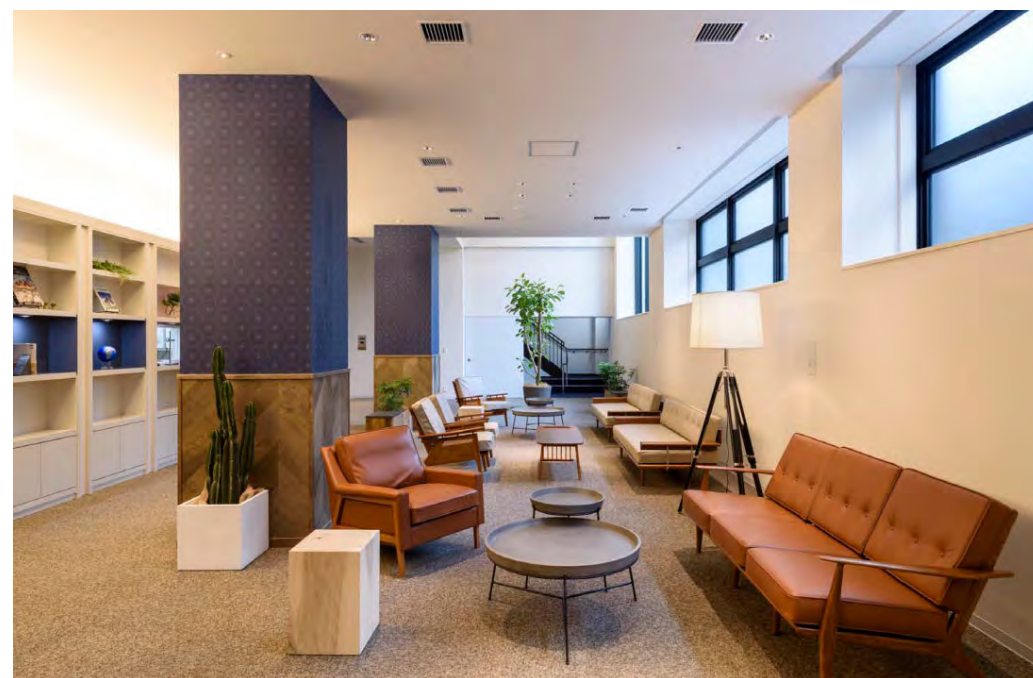
浴室



食堂・シェアキッチン



談話コーナー、ライブラリー



各階コミュニケーションコーナー

3階 バーコーナー



4階 ディスカッションラウンジ

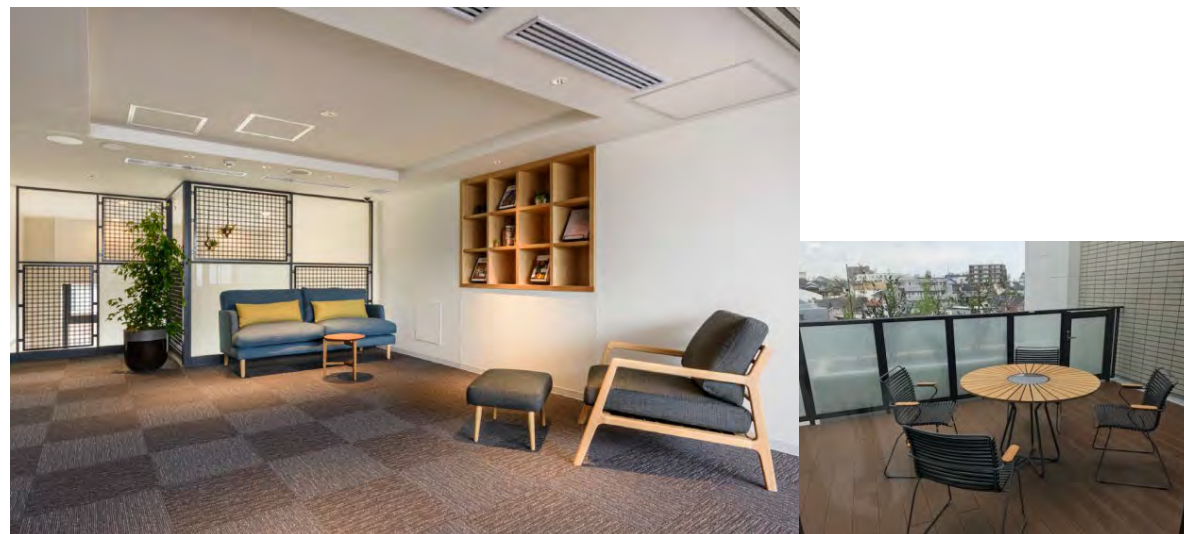


各階コミュニケーションコーナー

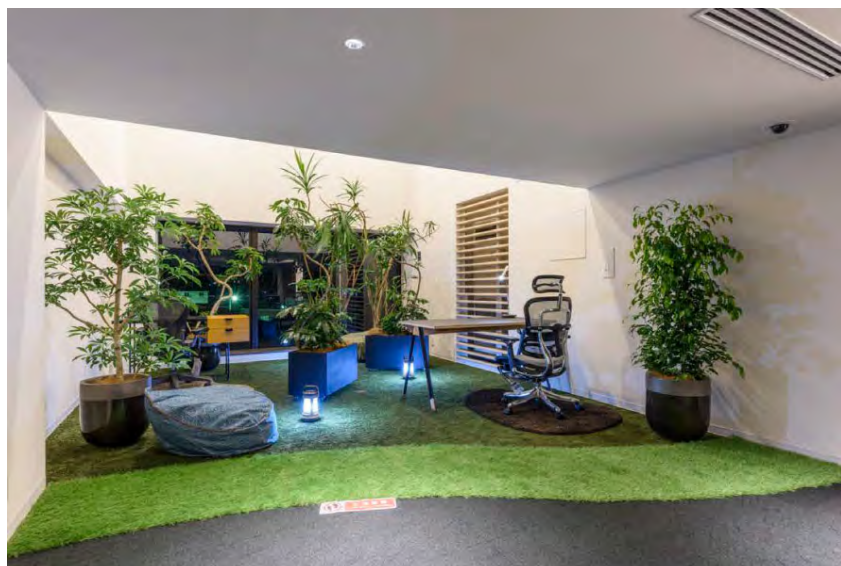
5階 カフェコーナー



6階 ライブラリーコーナー/テラス



7階 スタディコーナー



屋上 テラス



➤ 日吉寮食堂運営コンセプト

～若手社員の「食」支援を通じた、生活リズム・自己管理能力の向上～

- ・彩り豊かな見た目にも美味しい寮食を提供、慣れない社会人生活・寮生活で乱れがちな生活リズムを食の面から全面的にサポート。

～食堂に来れば誰かに会える、語れるコミュニケーションスペースの醸成～

- ・仲間と気軽に語り合えるコミュニケーションスペースを創出。

➤ 「朝食からつくる健康」

- ・朝食は社員の仕事への集中力UP・体の活性化等を促す最も重要な食事であると考えています。日吉寮では和定食に加え、デリやコールドプレスジュースなど健康を意識した魅力ある朝食を提供し、朝食から社員の健康を支えます。



デリ:
サラダ・フルーツ・ヨーグルト
等を選ぶデリ形式で提供



コールドプレスジュース:
摩擦で失われやすいビタミン等の
栄養素が守れ、酸化も抑えられる
ヘルシージュース

▶ 「選べるのが魅力！日吉寮夕食」

- ・その日の社員の体調に応じて、全てのメニューが単品で選べる夕食を用意。
- ・メニューは、若手が好むがつつり系、健康を意識した「ヘルシーメニュー（ご飯＋メイン＋小鉢650kcal以下）」、野菜が多く摂れるKARADA Careなど、多彩なメニューを用意。
- ・インスタグラムからいつでもメニューが確認出来ます。



メニュー写真のインスタグラム掲載イメージ

▶ 「食を通じた仲間との繋がりを。シェアキッチン」

- ・日吉寮食堂の一角にシェアキッチンを完備し、寮における新しい食の形を実現しました。
- ・普段話す機会のない他組織の先輩、後輩との交流、タテ・ヨコ・ナナメのコミュニケーションの輪がシェアキッチンから広がります。



シェアキッチン

食堂メニュー(例)



朝 スクランブルエッグ

朝

～市場直送～
銀鮭の塩焼き



夕

太刀魚の
香味梅焼き

夕

焼き野菜たっぷり
日吉カレー



夕

和風オムライス
～桜海老コロッケ添え～



➤ 施設利用

- ・セントラルスポーツ(株)慶応日吉店の施設利用。
(徒歩2分)



➤ 個人データの取得と分析

- ・体成分分析機(InBody)を寮内に設置し、寮生が各自で測定。
- ・測定データをセントラルスポーツ(株)にて分析・評価。
- ・分析評価の結果を対象者に送信。
- ・必要な方には、パーソナルトレーニングプログラムを提案し、受講を促す。

