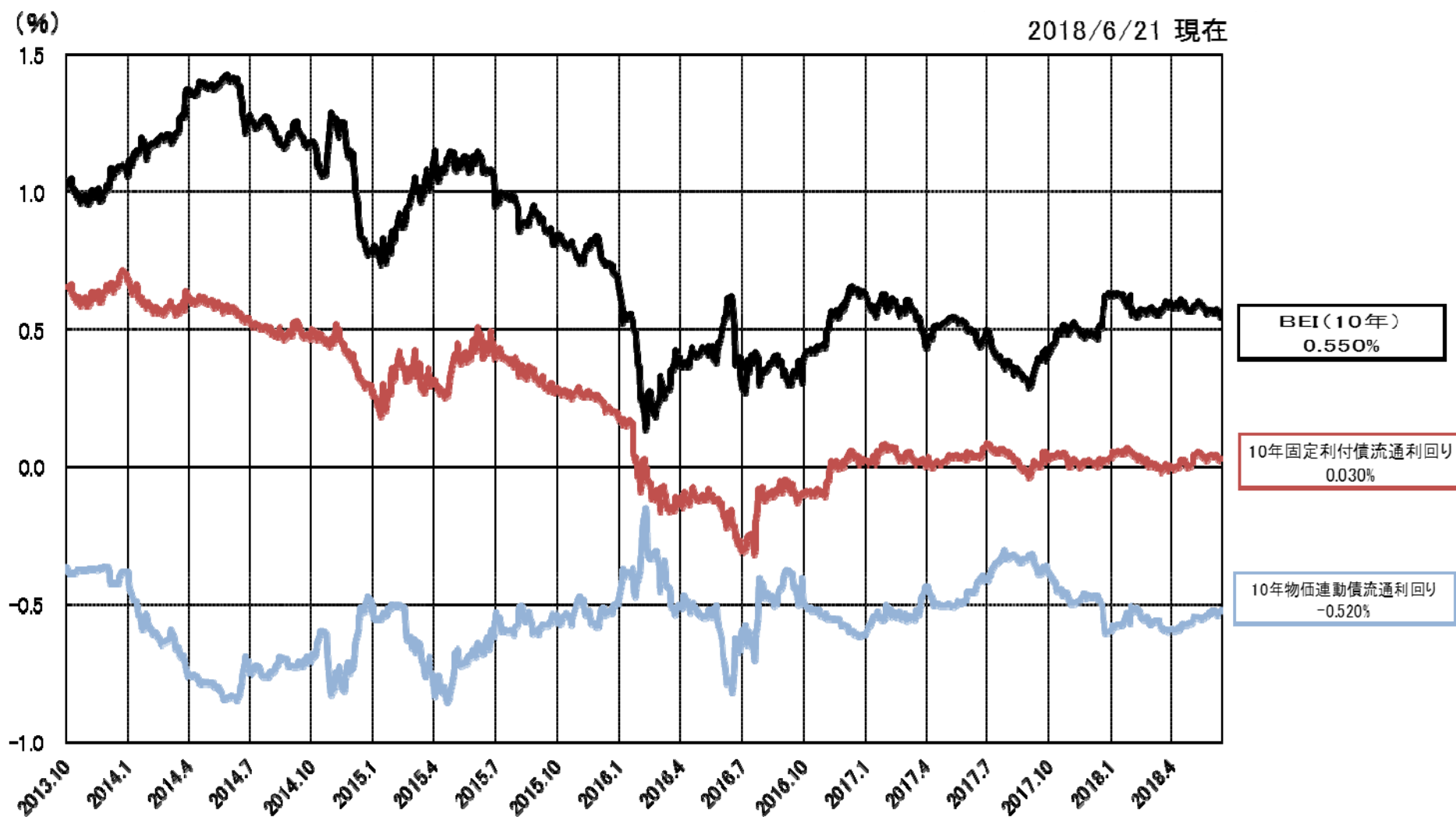


ブレイク・イーブン・インフレ率(BEI)の推移



※1 物価連動国債は、元本が物価に連動して増減する国債。5月末時点の発行残高は約8.9兆円。

※2 BEI(10年)は、物価連動国債の複利利回りと同じ残存期間の10年利付国債の複利利回りを基に計算。

【出所】日経QUICK提供の金利情報を基に財務省にて計算。