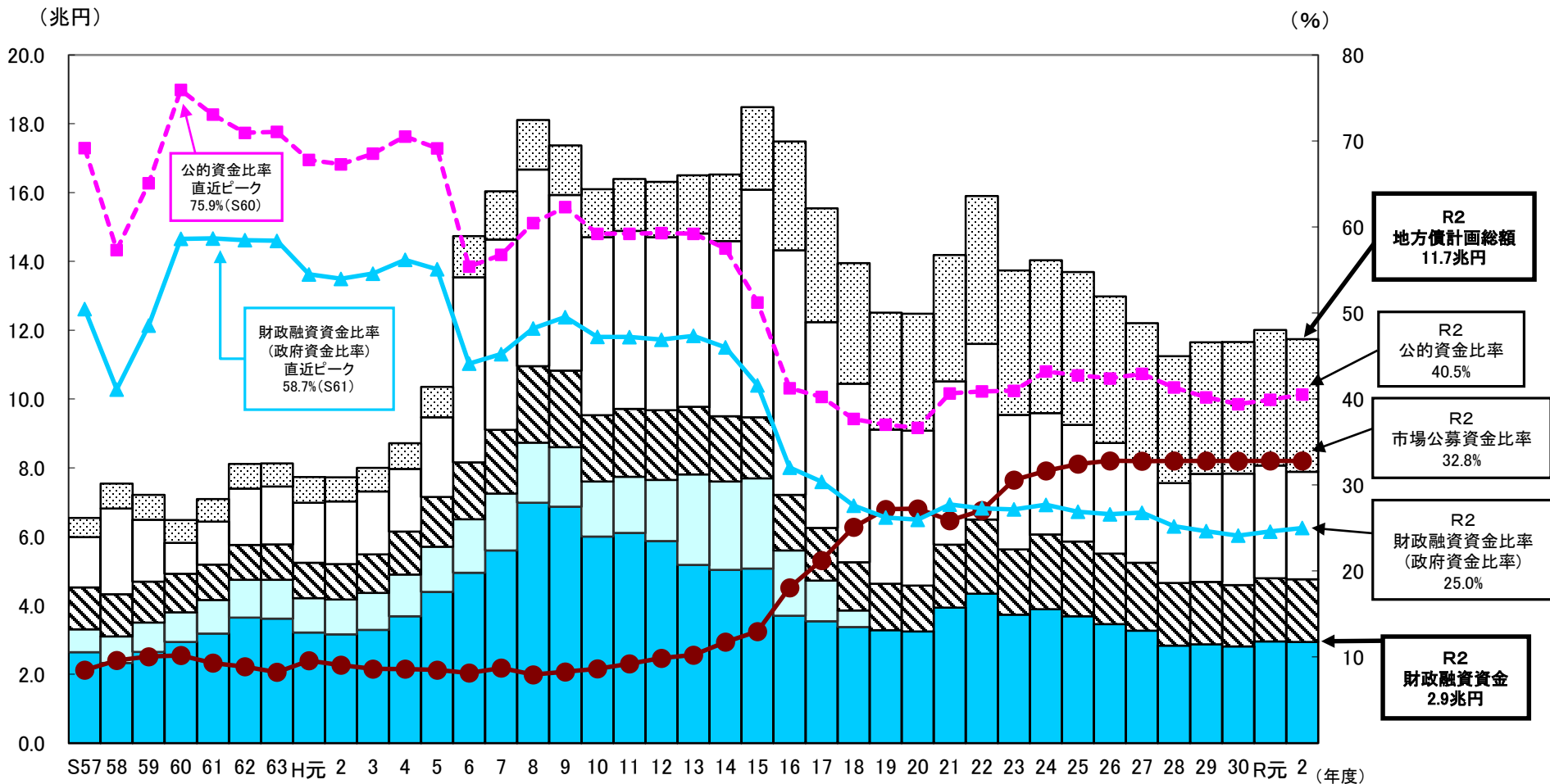
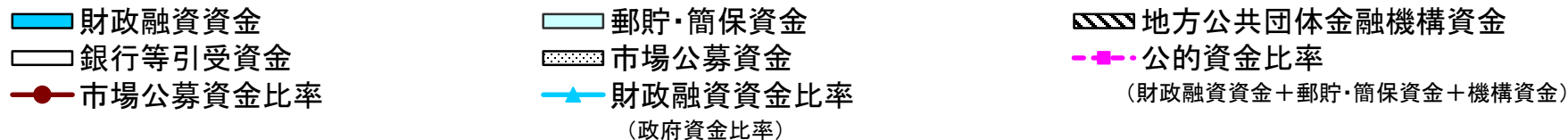


地方債計画総額と地方公共団体向け財政融資の推移(当初計画)



(注1) 地方公共団体金融機構資金について、昭和57年度～平成20年度上期は公営企業金融公庫資金、平成20年度下期は地方公営企業等金融機構資金。
 (注2) 政府資金については、平成18年度までは財政融資資金の他に郵貯資金及び簡保資金を含む。
 (出典)各年度「地方債計画」