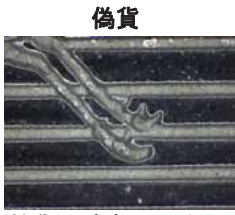
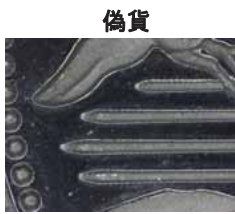
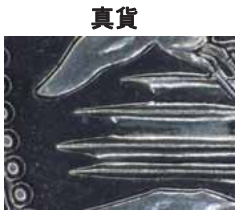


天皇陛下御在位60年記念1万円銀偽造貨幣の特徴

(表)



偽貨は瑞鳥の足先の瑞雲が繋がっている



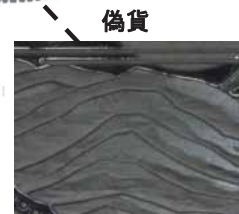
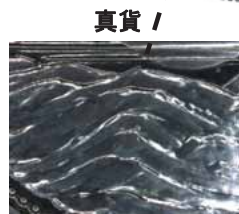
偽貨は瑞雲の端が繋がっていない



偽貨は瑞雲の端が繋がっていない



偽貨は瑞鳥の下の瑞雲が繋がっている



偽貨は模様が平面的で白っぽい

天皇陛下御在位60年記念1万円銀偽造貨幣の特徴

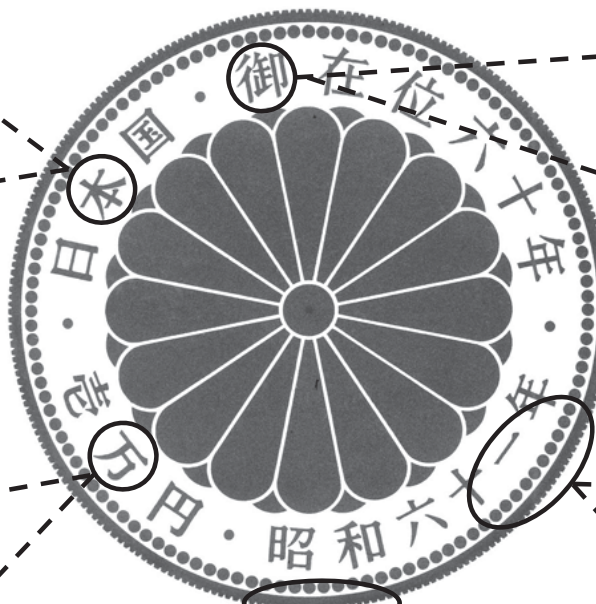
(裏)



偽貨は真ん中の横棒が両端についている



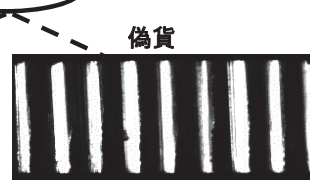
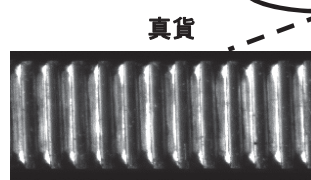
偽貨は線が太く文字の隙間が狭い



偽貨は線が太く先が丸い



偽貨はパールが大きく真貨より縁幅が広い



偽貨はギザの数が少ない