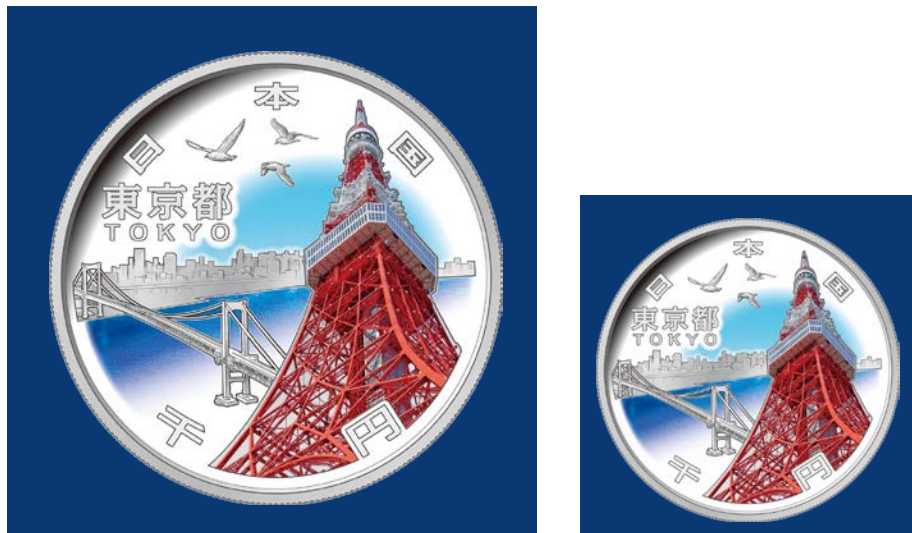


## 地方自治法施行 60 周年記念貨幣(東京都)の表面図柄の説明

### ①千円銀貨幣(表面)(1.5倍/原寸)

『東京タワーとレインボーブリッジとユリカモメ』



○東京タワーとレインボーブリッジとユリカモメをデザインしています。

※東京タワー

1958年(昭和33年)に開業。高さは333メートル。2013年(平成25年)に国の登録有形文化財に登録された。

※レインボーブリッジ

1993年(平成5年)に開通。吊橋部の長さは918メートル。上層は首都高速11号台場線、下層は臨港道路及び新交通システム「ゆりかもめ」の二重構造のつり橋。

※ユリカモメ

都民の鳥に指定されている。

### ②五百円バイカラー・クラッド貨幣(表面)(2倍/原寸)

『東京駅丸の内駅舎と行幸通り』



○東京駅丸の内駅舎と行幸通りをデザインしています。

※東京駅丸の内駅舎

1914年(大正3年)に創建。設計は辰野金吾<sup>たつのきんご</sup>。1945年(昭和20年)に戦災により南北のドームの屋根部分や内装を焼失。2003年(平成15年)に国の重要文化財に指定された。2012年(平成24年)に創建当時の姿に復原された。

※行幸通り(特例都道404号線:皇居前東京停車場線)

東京駅丸の内駅舎前の広場から皇居に向かう行幸通りは、皇室の公式行事や外国大使の信任状捧呈の車列に使われる由緒ある道路である。