

## VII 動態統計の概要

連合会においては、昭和24年以降毎年1回組合員の動態統計調査を実施してきたが、令和元年度より作成方法を変更した。

### 1 作成の概要

#### (1) 目的

長期組合員（以下「組合員」という）の性別、年齢、異動状況等を把握し、厚生年金保険法第2条の4第1項に規定する財政の現況及び見通しの作成及び国家公務員共済組合法第99条第1項第3号に規定する退職等年金給付に要する費用の算出のための基礎資料を把握することを目的とする。

#### (2) 対象者

##### a. 現在者

令和3年3月31日現在において組合員である者

##### b. 脱退者

イ. 令和2年3月31日から令和3年3月30日までの間に退職又は死亡した者

ロ. 令和2年4月1日から令和3年3月31日までの間に転出した者

#### (3) 方法

連合会が保有する長期組合員情報からシステムにより統計表を作成した。

動態統計総括表

令和2年度

項目	区分	現在者			脱退者		
		男	女	計	男	女	計
組合員数	(人)	789,929	304,129	1,094,058	30,750	16,285	47,035
標準報酬月額	(平均)(円)	437,939	360,552	416,426	414,315	334,336	386,624
報酬月額	(平均)(円)	452,460	365,027	428,155	440,438	339,824	405,602
標準期末手当等の額	(平均)(円)	1,664,048	1,268,929	1,554,212	1,227,957	885,950	1,109,544
期末手当等の額	(平均)(円)	1,694,068	1,277,197	1,578,185	1,270,137	891,079	1,138,895
平均在職年数	(年)	19.6	13.1	17.8	21.8	9.9	17.7
平均組合員期間内訳	恩給(年)						
	旧長(年)						
	控除(年)						
	職員(年)						
	旧共済(年)			0.4			1.6
	新共済(年)			17.4			16.1
平均年齢	(歳)	42.7	38.3	41.5	45.7	36.3	42.4
平均初任年齢	(歳)	22.9	24.9	23.5	23.7	26.2	24.6

## 2 作成結果の概要

## (1) 現在者及び脱退異動者の状況

組合名	現在者	脱退者				採用者		
		退職	死亡	転出	計	採用	転入	計
	人	人	人	人	人	人	人	人
衆議院	2,621	47	2	2	51	86	5	91
参議院	1,277	30	1	—	31	45	1	46
内閣	14,333	656	2	43	701	1,239	179	1,418
総務省	6,835	224	4	55	283	452	176	628
法務省	31,464	861	23	28	912	1,540	26	1,566
外務省	6,724	255	5	3	263	389	77	466
財務省	77,934	2,225	71	65	2,361	3,110	139	3,249
文部科学省	179,478	9,286	82	612	9,980	12,539	1,561	14,100
厚生労働省	33,326	1,094	15	76	1,185	2,798	126	2,924
農林水産省	22,173	825	21	71	917	872	115	987
経済産業省	12,995	668	9	36	713	850	57	907
国土交通省	65,709	2,803	41	249	3,093	3,902	487	4,389
防衛省	262,670	10,495	147	142	10,784	11,103	27	11,130
裁判所	25,857	609	25	7	641	959	11	970
会計検査院	1,257	50	—	6	56	44	11	55
刑務	23,601	780	14	20	814	828	12	840
厚生労働省第二	75,695	5,510	32	247	5,789	6,306	194	6,500
林野庁	5,908	147	7	31	185	175	33	208
日本郵政	231,741	7,119	207	91	7,417	7,791	4	7,795
連合会職員	12,460	836	3	20	859	995	22	1,017
合計	1,094,058	44,520	711	1,804	47,035	56,023	3,263	59,286

上表は、現在者及び脱退者の状況を表したものである。

## (2) 現在者の状況

## a. 組合員期間別の現在者数、平均年齢、1人当たり標準報酬月額及び1人当たり標準期末手当等の額

組合員期間	現在者数				平均年齢	1人当たり標準報酬月額	1人当たり標準期末手当等の額	組合員期間	現在者数				平均年齢	1人当たり標準報酬月額	1人当たり標準期末手当等の額
	男	女	計	構成比					男	女	計	構成比			
年	人	人	人	%	歳	円	円	年	人	人	人	%	歳	円	円
0	11,703	5,743	17,446	1.6	29.1	264,277	137,544	21	15,684	4,111	19,795	1.8	44.5	478,286	1,919,163
1	30,615	24,423	55,038	5.0	27.4	273,326	629,056	22	16,811	4,488	21,299	2.0	45.2	478,782	1,936,601
2	28,391	21,976	50,367	4.6	28.3	287,903	921,517	23	17,929	4,625	22,554	2.1	45.7	479,623	1,951,706
3	25,415	19,622	45,037	4.1	29.3	299,614	952,728	24	19,415	4,828	24,243	2.2	46.5	484,997	1,967,546
4	23,705	16,043	39,748	3.6	30.0	311,471	1,005,049	25	18,860	4,804	23,664	2.2	47.2	492,653	2,011,299
5	22,244	14,932	37,176	3.4	31.0	324,596	1,057,593	26	18,157	4,664	22,821	2.1	48.0	499,018	2,043,204
6	22,676	13,631	36,307	3.3	32.2	335,023	1,112,509	27	17,214	4,270	21,484	2.0	48.7	505,740	2,076,762
7	21,301	13,037	34,338	3.1	34.1	346,424	1,174,467	28	23,785	5,307	29,092	2.7	49.2	496,631	2,018,554
8	16,332	9,385	25,717	2.4	34.1	365,336	1,259,517	29	24,191	5,543	29,734	2.7	50.0	495,893	2,023,426
9	14,699	8,571	23,270	2.1	35.1	379,369	1,308,186	30	22,423	4,963	27,386	2.5	51.0	505,627	2,070,609
10	21,145	10,920	32,065	2.9	37.8	379,531	1,331,068	31	21,152	4,431	25,583	2.3	52.0	508,501	2,096,475
11	16,438	8,694	25,132	2.3	36.9	398,506	1,409,407	32	20,639	3,720	24,359	2.2	52.8	515,719	2,141,219
12	18,294	9,130	27,424	2.5	37.1	400,399	1,438,812	33	19,553	3,113	22,666	2.1	53.6	516,167	2,147,233
13	16,673	8,407	25,080	2.3	37.6	409,442	1,504,383	34	18,689	2,953	21,642	2.0	54.3	516,319	2,155,712
14	18,873	8,590	27,463	2.5	38.1	406,567	1,532,539	35	18,528	2,688	21,216	1.9	55.2	514,981	2,141,584
15	18,798	7,849	26,647	2.5	38.9	415,990	1,587,494	36	17,341	2,505	19,846	1.8	56.2	514,337	2,136,597
16	16,859	6,509	23,368	2.2	39.9	438,291	1,679,071	37	12,629	1,972	14,601	1.4	57.3	508,306	2,054,091
17	16,624	6,609	23,233	2.1	41.1	447,731	1,739,594	38	11,782	1,629	13,411	1.2	57.9	499,735	1,985,665
18	17,228	5,505	22,733	2.1	42.0	452,276	1,779,215	39	11,023	1,345	12,368	1.1	58.6	494,038	1,935,205
19	16,536	4,766	21,302	1.9	42.5	459,096	1,829,119	40以上	32,258	3,242	35,500	3.2	60.8	440,588	1,604,509
20	17,317	4,586	21,903	2.0	43.6	464,824	1,855,073	計	789,929	304,129	1,094,058	100.0	41.5	416,426	1,554,212

上表は、組合員期間別の現在者の状況を表したものである。

組合員期間別の構成比をみると、10年未満が33.2%、10年～19年23.4%、20年～29年21.6%、30年～39年18.6%、40年以上3.2%となっており、平均年齢をみると、全平均は41.5歳、10年ごとの年齢は、0年29.1歳、10年37.8歳、20年43.6歳、30年51.0歳、40年以上60.8歳となっている。

1人当たりの標準報酬月額は全平均で416,426円、10年ごとの標準報酬月額は、0年264,277円、10年379,531円、20年464,824円（10年の22.5%増）、30年505,627円（20年の8.8%増）、40年以上440,588円（30年の12.9%減）となっており、又、1人当たりの標準期末手当等の額は全平均で1,554,212円、10年ごとの標準期末手当等の額は、0年137,544円、10年1,331,068円、20年1,855,073円（10年の39.4%増）、30年2,070,609円（20年の11.6%増）、40年以上1,604,509円（30年の22.5%減）となっている。

図2-(a)-① 現在者の組合員期間別構成比

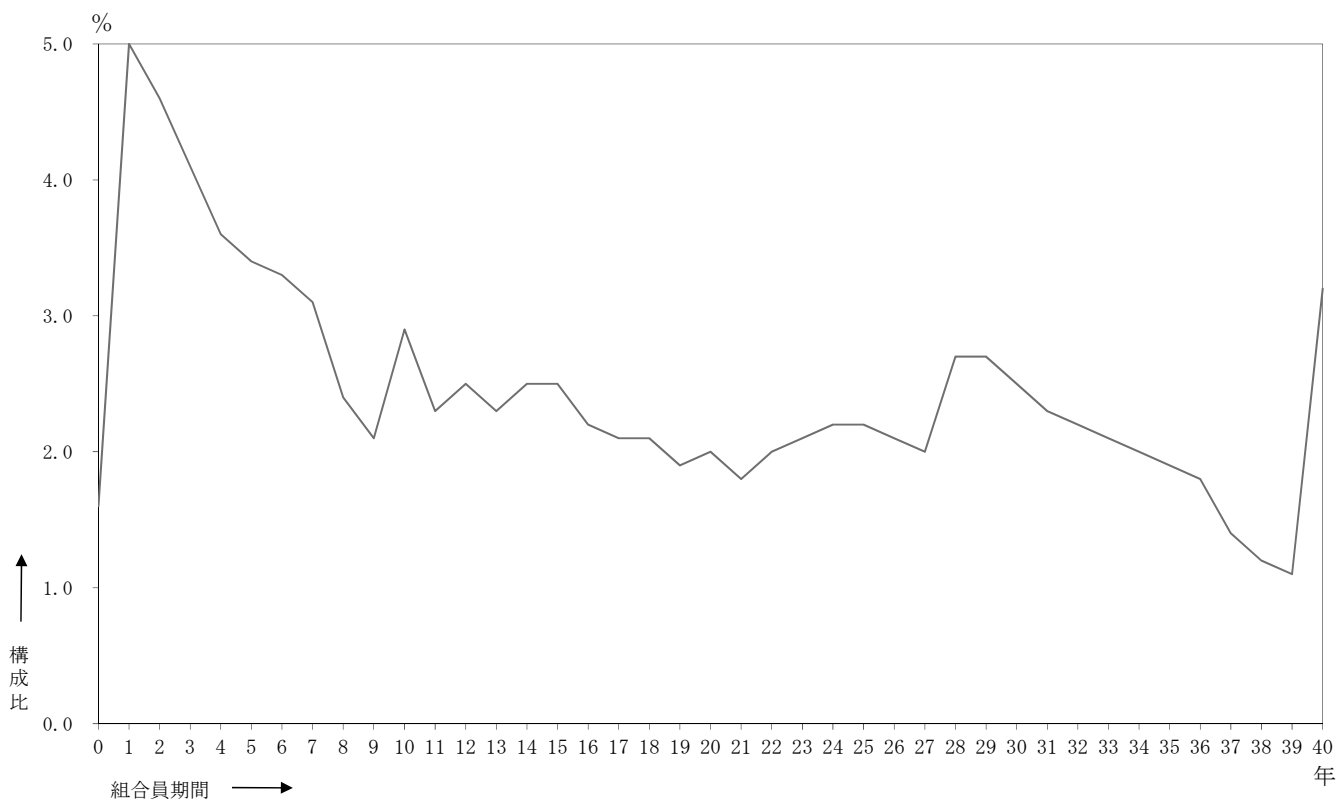
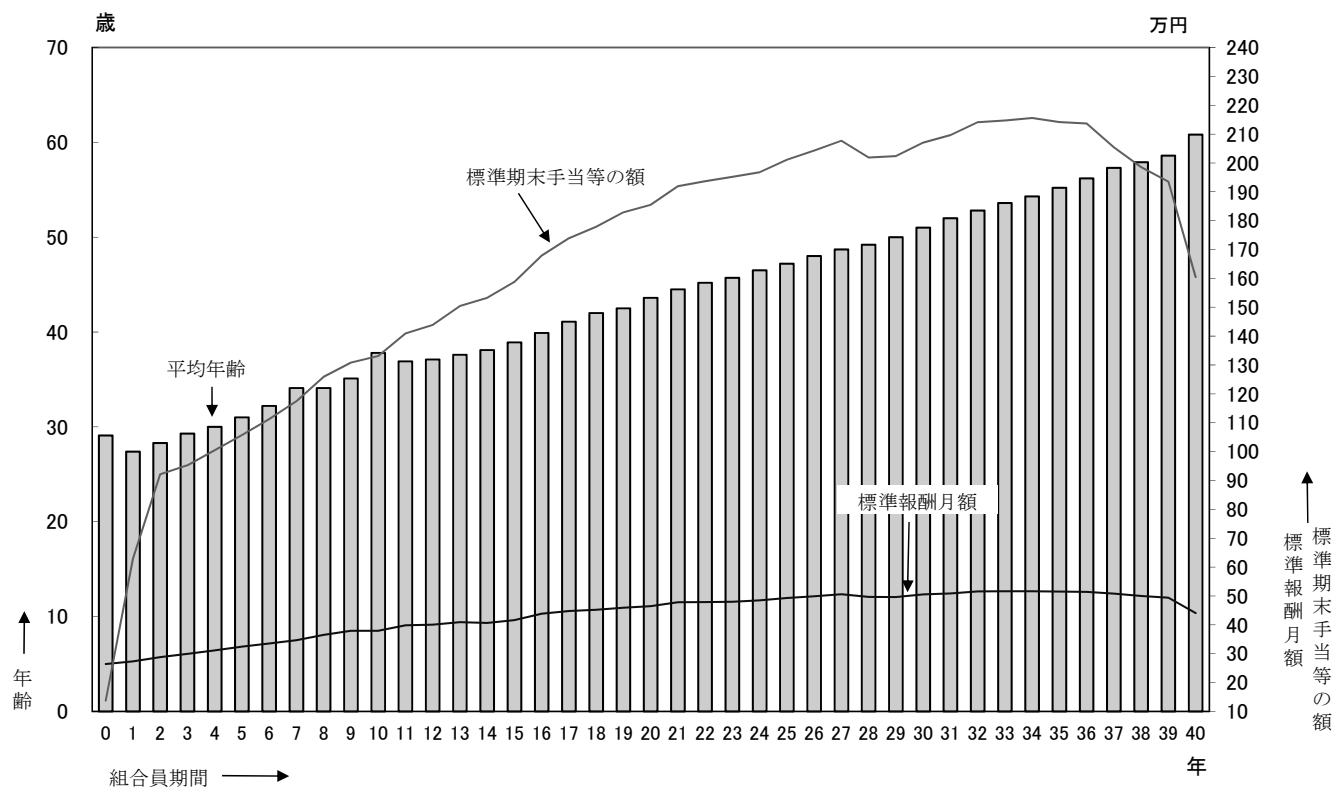


図2-(a)-② 組合員期間別平均年齢、1人当たり標準報酬月額及び1人当たり標準期末手当等の額



## b. 年齢別現在者数、平均組合員期間、1人当たり標準報酬月額及び1人当たり標準期末手当等の額

年齢	現 在 者 数				平均 組合員 期 間	1人当たり 標準報酬 月 額	1人当たり 標準期末 手当等の額	年齢	現 在 者 数				平均 組合員 期 間	1人当たり 標準報酬 月 額	1人当たり 標準期末 手当等の額
	男	女	計	構成比					男	女	計	構成比			
歳	人	人	人	%	年	円	円	歳	人	人	人	%	年	円	円
18	4,454	535	4,989	0.4	0.4	177,040	76,267	43	22,011	7,487	29,498	2.7	17.8	453,495	1,728,132
19	7,578	3,070	10,648	1.0	1.1	194,739	453,131	44	22,560	7,702	30,262	2.8	18.8	459,286	1,758,936
20	8,662	3,138	11,800	1.1	1.8	206,850	733,171	45	23,853	8,178	32,031	2.9	20.1	465,135	1,807,184
21	9,362	3,363	12,725	1.2	2.4	218,281	773,842	46	27,299	9,161	36,460	3.3	21.9	470,660	1,843,221
22	9,622	5,078	14,700	1.3	2.7	237,895	764,429	47	27,964	9,412	37,376	3.4	22.9	474,536	1,875,473
23	12,379	11,396	23,775	2.2	2.5	255,222	760,020	48	27,418	9,120	36,538	3.3	24.1	483,264	1,919,835
24	13,175	11,508	24,683	2.2	3.2	272,967	925,732	49	25,830	7,986	33,816	3.1	25.0	489,664	1,960,056
25	13,157	10,457	23,614	2.2	3.8	286,430	977,618	50	24,541	7,248	31,789	2.9	26.0	496,542	2,002,374
26	13,672	10,120	23,792	2.2	4.5	296,566	1,008,108	51	24,229	6,437	30,666	2.8	27.3	500,997	2,035,260
27	12,509	9,139	21,648	2.0	5.1	307,138	1,034,371	52	24,624	6,302	30,926	2.8	28.4	503,678	2,066,349
28	13,347	9,039	22,386	2.0	5.8	316,353	1,054,375	53	23,539	6,000	29,539	2.7	29.3	507,156	2,081,008
29	13,633	8,150	21,783	2.0	6.4	327,679	1,073,423	54	20,396	4,871	25,267	2.3	30.4	513,268	2,118,189
30	14,230	7,681	21,911	2.0	7.4	336,209	1,100,873	55	17,315	4,448	21,763	2.0	30.1	516,344	2,091,591
31	14,764	7,792	22,556	2.1	8.0	345,776	1,131,593	56	18,173	4,339	22,512	2.1	31.3	519,075	2,110,291
32	16,293	8,494	24,787	2.3	8.9	351,783	1,169,070	57	17,960	3,849	21,809	2.0	32.5	521,625	2,125,548
33	17,072	8,577	25,649	2.3	9.7	360,424	1,209,938	58	17,208	3,613	20,821	1.9	33.4	523,114	2,136,892
34	17,322	8,766	26,088	2.4	10.5	369,370	1,253,168	59	16,128	3,123	19,251	1.8	34.4	527,298	2,154,501
35	17,716	8,497	26,213	2.4	11.3	380,601	1,308,673	60	15,227	2,879	18,106	1.7	35.3	474,811	2,080,637
36	17,737	7,975	25,712	2.3	12.0	393,663	1,356,476	61	8,699	1,297	9,996	0.8	34.5	408,118	1,266,350
37	17,814	8,062	25,876	2.4	12.7	401,470	1,411,456	62	7,494	1,124	8,618	0.8	34.3	413,936	1,283,726
38	17,838	7,636	25,474	2.3	13.3	413,520	1,463,212	63	6,222	865	7,087	0.6	35.0	419,088	1,301,581
39	18,367	7,412	25,779	2.3	13.9	422,813	1,518,191	64	4,483	523	5,006	0.5	34.8	436,829	1,270,107
40	18,665	7,218	25,883	2.4	14.9	433,112	1,572,308	65以上	6,491	688	7,179	0.7	32.1	458,141	1,195,673
41	19,913	6,983	26,896	2.5	15.8	441,089	1,629,595								
42	20,984	7,391	28,375	2.6	16.8	446,689	1,670,647	計	789,929	304,129	1,094,058	100.0	17.8	416,426	1,554,212

上表は、年齢別の現在者の状況を表したものである。

年齢別の構成比をみると、比率の高い年齢は46歳、47歳、48歳となっており、平均組合員期間をみると、全平均で17.7年、10歳ごとの組合員期間は20歳1.8年、30歳7.4年、40歳14.9年、50歳26.0年、60歳35.3年となっている。

1人当たりの標準報酬月額をみると20歳206,850円、30歳336,209円（20歳の62.5%増）、40歳433,112円（30歳の28.8%増）、50歳496,542円（40歳の14.6%増）、60歳474,811円（50歳の4.4%減）となっており、又、1人当たりの標準期末手当等の額をみると20歳733,171円、30歳1,100,873円（20歳の50.2%増）、40歳1,572,308円（30歳の42.8%増）、50歳2,002,374円（40歳の27.4%増）、60歳2,080,637円（50歳の3.9%増）となっている。

図2-(b)-①は年齢別の現在者の構成比を、図2-(b)-②は年齢別の平均組合員期間と、1人当たりの標準報酬月額、標準期末手当等の額を图示したものである。

図2-(b)-① 年齢別の現在者構成比

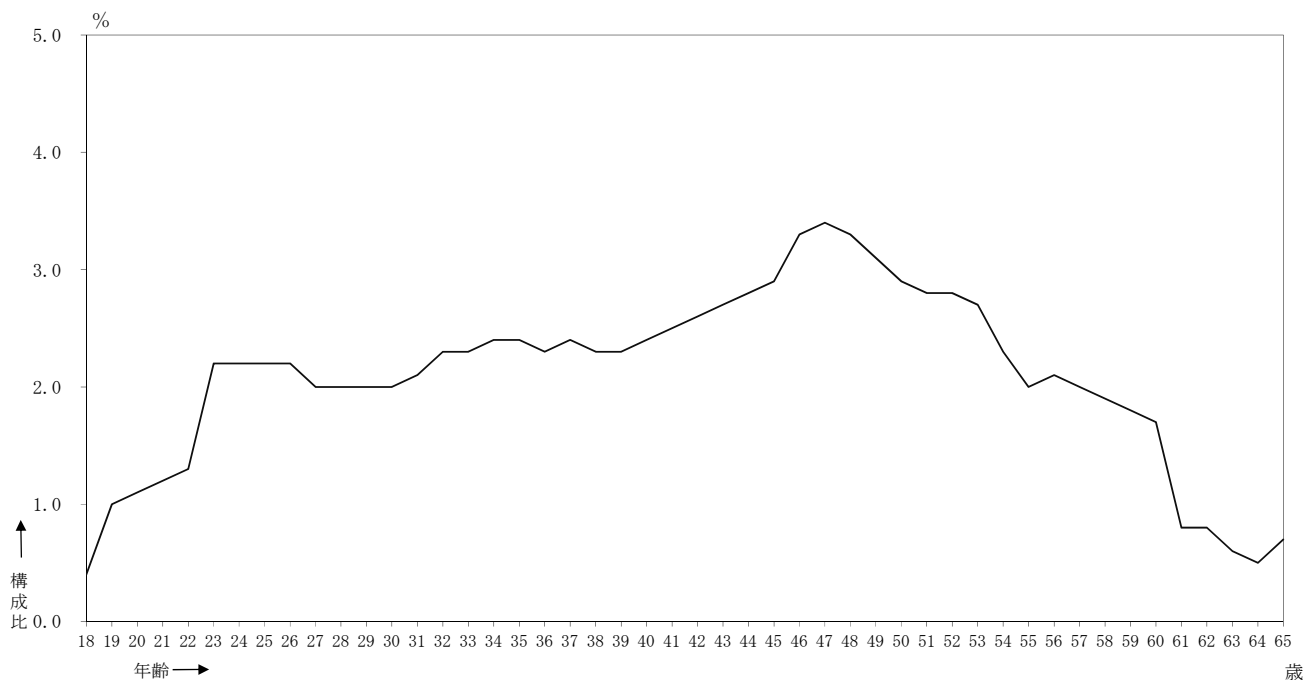
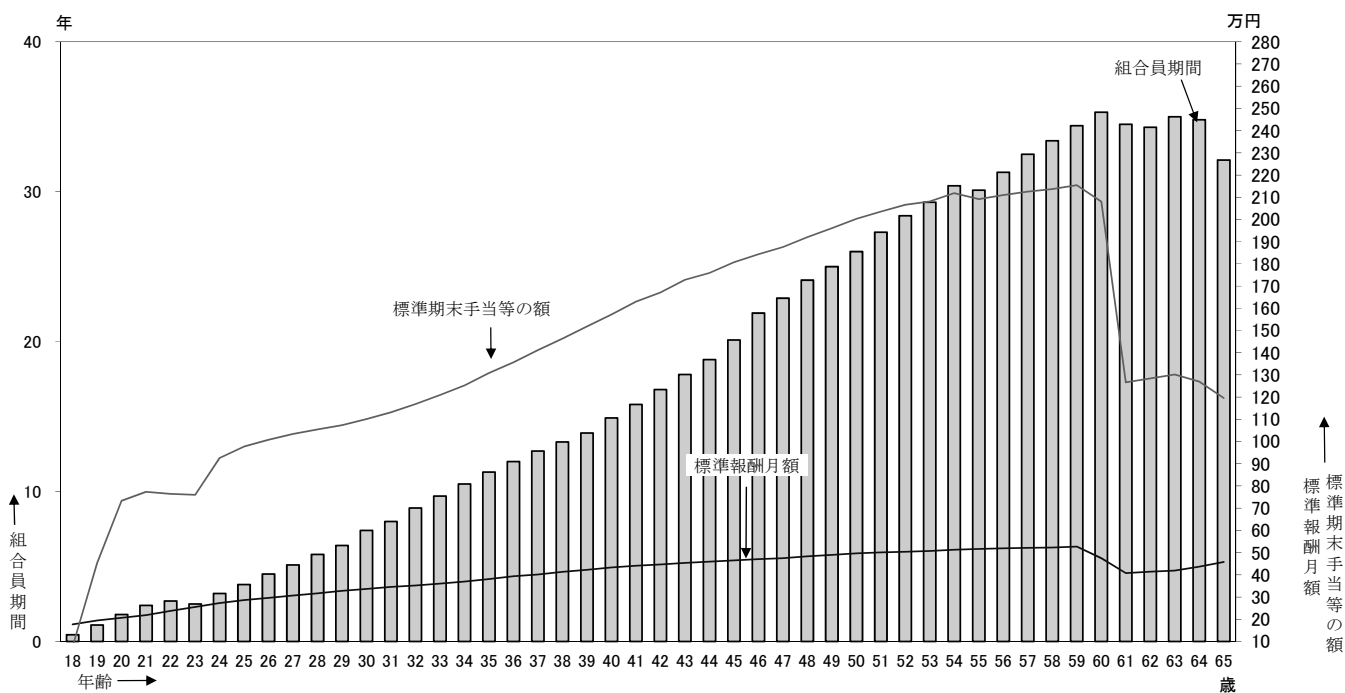


図2-(b)-② 年齢別の平均組合員期間、1人当たり標準報酬月額及び1人当たり標準期末手当等の額



## (3) 脱退者の状況

## a. 組合員期間別の脱退者構成比

組合員期間	脱退者数				組合員期間	脱退者数			
	退職	死亡	計	構成比		退職	死亡	計	構成比
年	人	人	人	%	年	人	人	人	%
0	3,270	11	3,281	7.3	21	178	15	193	0.4
1	3,362	21	3,383	7.5	22	178	14	192	0.4
2	4,034	11	4,045	8.9	23	182	23	205	0.5
3	3,458	12	3,470	7.7	24	185	9	194	0.4
4	3,209	14	3,223	7.1	25	211	15	226	0.5
5	1,959	10	1,969	4.3	26	200	19	219	0.5
6	1,487	14	1,501	3.3	27	335	31	366	0.8
7	858	12	870	1.9	28	367	28	395	0.9
8	605	8	613	1.4	29	383	24	407	0.9
9	654	14	668	1.5	30	422	30	452	1.0
10	541	10	551	1.2	31	490	24	514	1.1
11	484	8	492	1.1	32	509	19	528	1.2
12	429	9	438	1.0	33	520	31	551	1.2
13	407	7	414	0.9	34	852	29	881	1.9
14	319	8	327	0.7	35	1,010	41	1,051	2.3
15	279	5	284	0.6	36	1,807	27	1,834	4.1
16	262	10	272	0.6	37	1,468	25	1,493	3.3
17	200	7	207	0.5	38	1,402	27	1,429	3.2
18	163	6	169	0.4	39	1,090	17	1,107	2.4
19	163	14	177	0.4	40以上	6,417	45	6,462	14.3
20	171	7	178	0.4	計	44,520	711	45,231	100.0

上表は、脱退者のうち退職及び死亡した者についての組合員期間別の構成比を表している。

5年階級ごとに構成比をみると0～4年38.5%、5～9年12.4%、10～14年4.9%、15～19年2.5%、20～24年2.1%、25～29年3.6%、30～34年6.4%、35～39年15.3%、40年以上14.3%となっている。なお、退職者の平均年齢は42.6歳、平均在職年数は17.7年となっている。

図3-(a)-①は、組合員期間別の脱退者（退職及び死亡した者）の構成比を図示したものであり、図3-(a)-②は、組合員期間別の現在者数に対する脱退者数の割合を図示したものである。

図3-(a)-① 組合員期間別脱退者の構成比

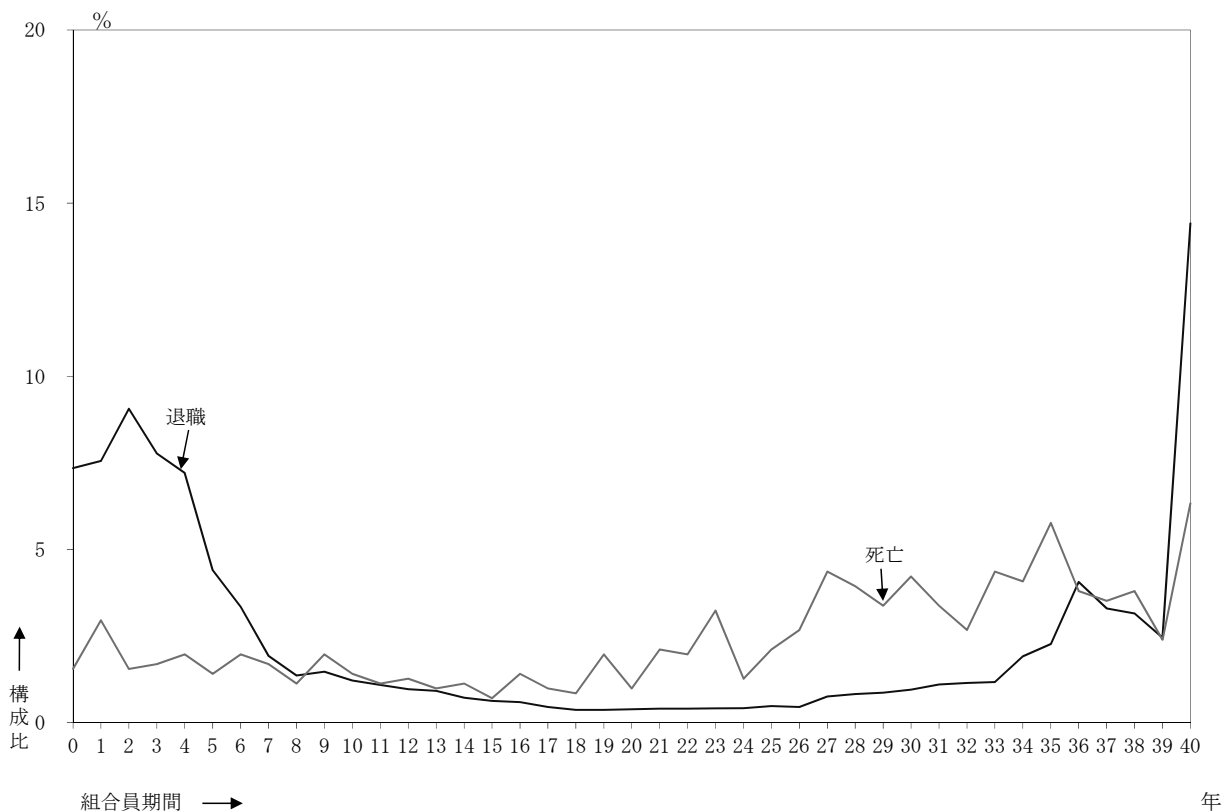
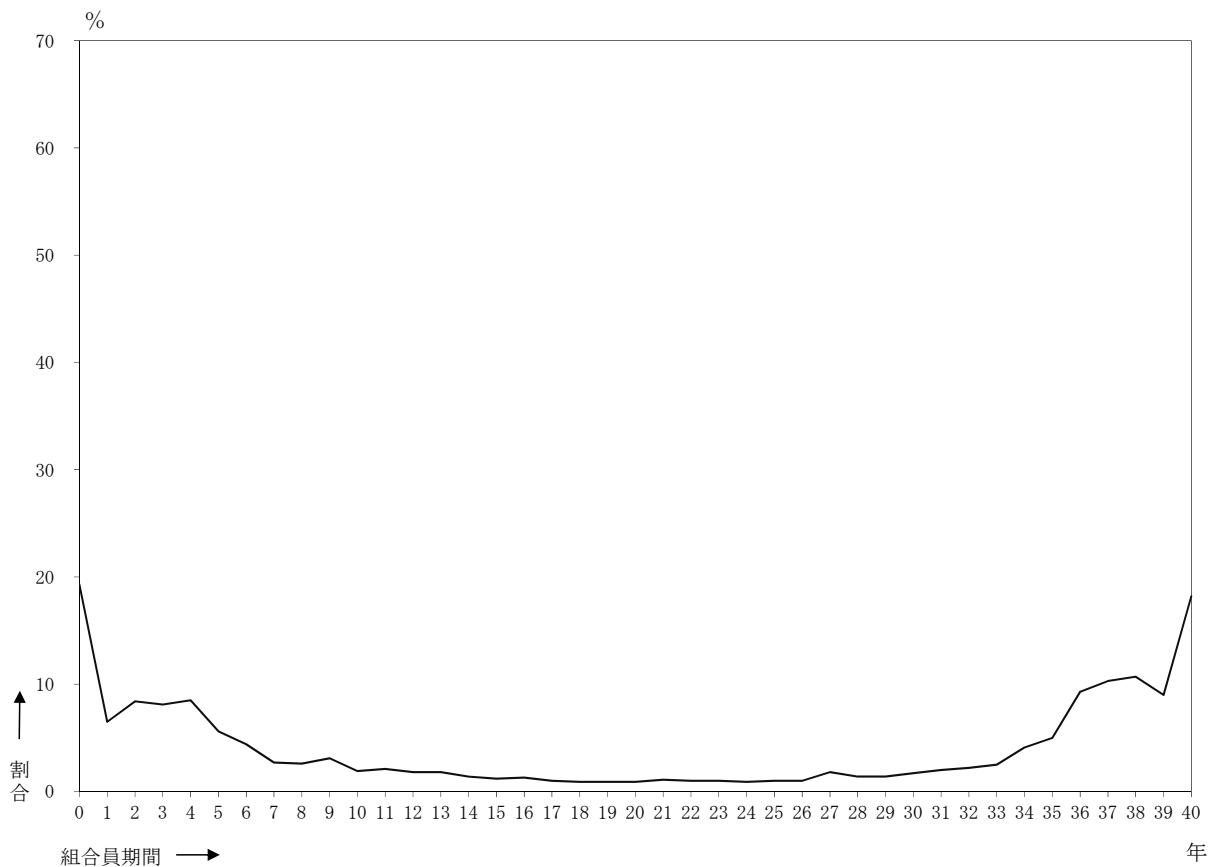


図3-(a)-② 組合員期間別の現在者数に対する脱退者数の割合





## b. 年齢別の脱退者構成比

年 齢	脱 退 者 数				年 齢	脱 退 者 数			
	退職	死亡	計	構成比		退職	死亡	計	構成比
歳	人	人	人	%	歳	人	人	人	%
18	410	1	411	0.9	43	396	8	404	0.9
19	642	4	646	1.4	44	389	19	408	0.9
20	1,013	4	1,017	2.2	45	404	25	429	0.9
21	938	7	945	2.1	46	405	21	426	0.9
22	1,661	8	1,669	3.7	47	389	21	410	0.9
23	1,395	5	1,400	3.1	48	416	30	446	1.0
24	1,700	2	1,702	3.8	49	367	28	395	0.9
25	1,639	4	1,643	3.6	50	386	29	415	0.9
26	1,528	9	1,537	3.4	51	360	32	392	0.9
27	1,305	7	1,312	2.9	52	307	38	345	0.8
28	1,184	7	1,191	2.6	53	618	36	654	1.4
29	1,021	3	1,024	2.3	54	488	36	524	1.2
30	934	4	938	2.1	55	1,837	26	1,863	4.1
31	872	8	880	1.9	56	511	30	541	1.2
32	841	6	847	1.9	57	517	46	563	1.2
33	778	8	786	1.7	58	652	32	684	1.5
34	741	7	748	1.7	59	800	27	827	1.8
35	664	9	673	1.5	60	6,294	25	6,319	14.0
36	595	3	598	1.3	61	1,372	14	1,386	3.1
37	575	5	580	1.3	62	738	20	758	1.7
38	511	4	515	1.1	63	817	7	824	1.8
39	476	4	480	1.1	64	440	8	448	1.0
40	432	7	439	1.0	65以上	2,924	3	2,927	6.5
41	419	13	432	1.0					
42	419	11	430	0.9	計	44,520	711	45,231	100.0

上表は、脱退者のうちの退職及び死亡した者の年齢別の構成比を表している。10歳階級別の構成比をみると、20歳未満2.3%、20～29歳29.7%、30～39歳15.6%、40～49歳9.3%、50～59歳15.1%、60歳以上28.0%となっている。

図3-(b)-①は、脱退者の年齢別構成比を、図3-(b)-②は、年齢別の現在者に対する脱退者の割合を図示したものである。

図3-(b)-① 年齢別脱退者構成比

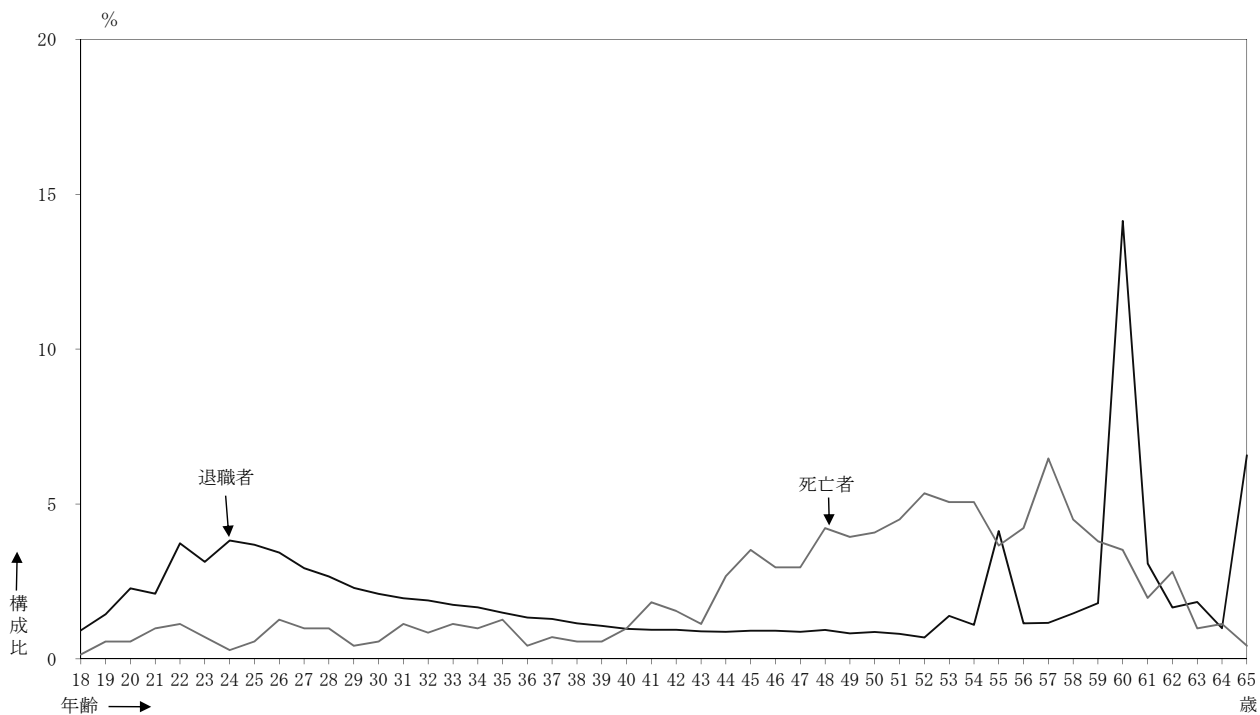


図3-(b)-② 年齢別の現在者数に対する脱退者数の割合

