

管理職への任用状況等について(平成30年度)

1. 管理職への任用に関する状況(平成30年10月1日時点)

(1) 管理職員数及び割合

試験区分		I 種試験等		II 種試験等		III 種試験等		その他		合計	
		人数(人)	うち女性	人数(人)	うち女性	人数(人)	うち女性	人数(人)	うち女性	人数(人)	うち女性
室長級	人数(人)	59	4	36	0	75	2	8	3	178	9
	割合	33.1%	6.8%	20.2%	0.0%	42.1%	2.7%	4.5%	37.5%	100%	5.1%
課長級	人数(人)	79	1	2	0	5	0	0	0	86	1
	割合	91.9%	1.3%	2.3%	0.0%	5.8%	0.0%	0.0%	—	100%	1.2%

(注)1 「管理職(管理職員)」とは、本府省内部部局、外局の内部部局、内閣府地方創生推進事務局、内閣府知的財産戦略推進事務局、内閣府宇宙開発戦略推進事務局、内閣府北方対策本部、内閣府子ども・子育て本部、内閣府総合海洋政策推進事務局、内閣府国際平和協力本部に属する官職であって、職制上の段階が「室長級」又は「課長級」の官職を占める職員をいう。専門スタッフ職俸給表の適用を受ける職員については対象外。

2 「I 種職員等」とは、国家公務員採用 I 種試験、その他 I 種試験に準ずる試験をいう。

3 「II 種職員等」とは、国家公務員採用 II 種試験、法務教官採用試験、外務専門職採用試験、国税専門官採用試験、労働基準監督官採用試験、その他 II 種試験に準ずる試験をいう。

4 「III 種職員等」とは、国家公務員採用 III 種試験、皇宮護衛官採用試験、刑務官採用試験、入国警備官採用試験、その他 III 種試験に準ずる試験をいう。

5 「その他」とは、選考採用などをいう。

6 女性の割合は、採用試験別の人数に対する割合を表す。

7 割合については、小数第二位で四捨五入しているため、それぞれの合計の数字と合わないことがある。以下同じ。

(2) 管理職員の府省間人事交流の実施状況

	採用府省以外の府省 での勤務者数 (他府省への出向数)			採用府省以外の府省 からの勤務者数 (他府省からの出向数)		
	室長級	課長級	合計	室長級	課長級	合計
合計(人)	29	51	80	6	5	11

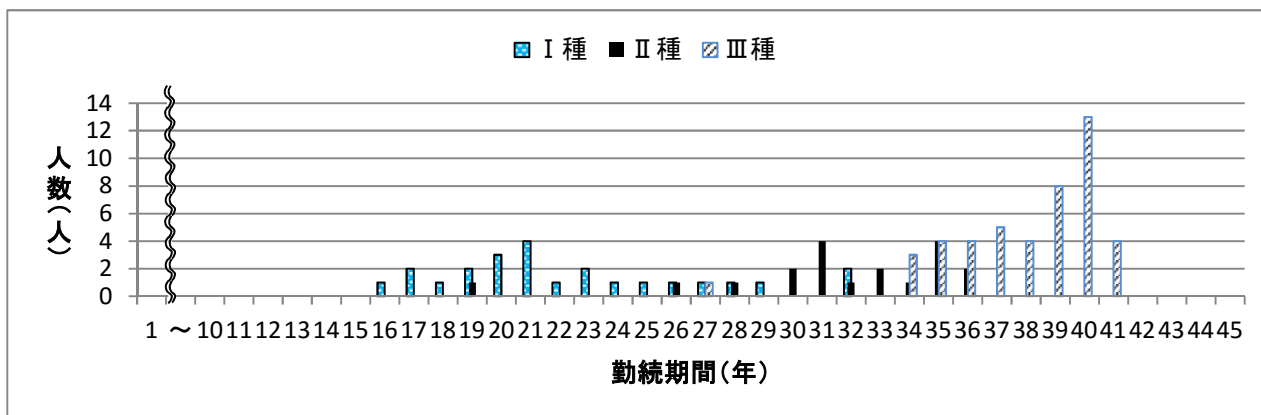
2. 本府省管理職に初めて任用された者についての状況(平成29年10月2日～平成30年10月1日)

(1) 本府省管理職に初めて任用された職員の採用試験の種類及び勤続年数

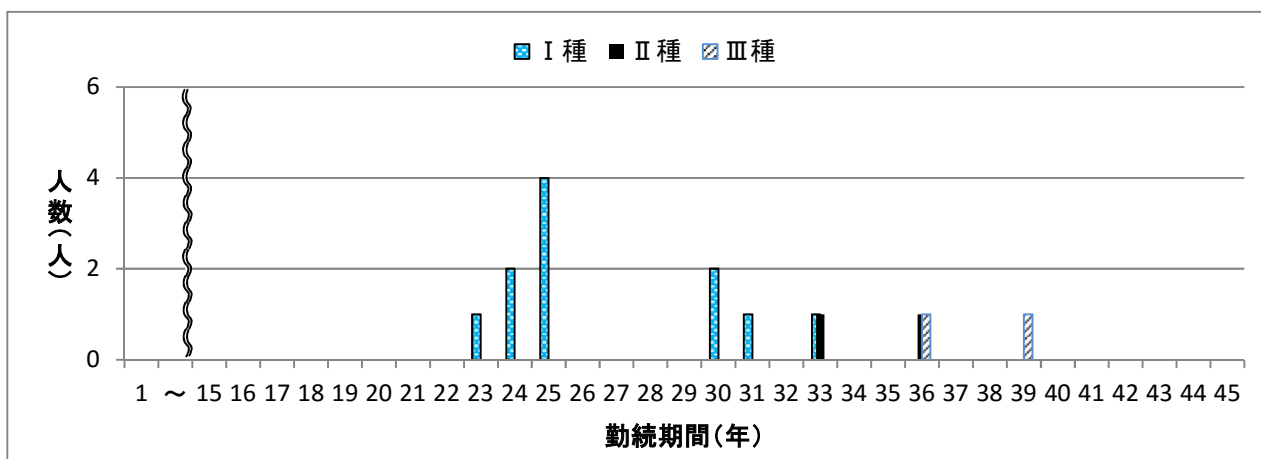
イ 本府省室長級又は課長級の官職に任用されたことのない職員のうち、初めて本府省室長級又は課長級の官職に任用された職員数及び割合

試験区分		I 種試験等		II 種試験等		III 種試験等		その他		合計	
		人数(人)	うち女性	人数(人)	うち女性	人数(人)	うち女性	人数(人)	うち女性	人数(人)	うち女性
室長級	人数(人)	24	0	19	0	46	2	5	3	94	5
	割合	25.5%	0.0%	20.2%	0.0%	48.9%	4.3%	5.3%	60.0%	100%	5.3%
課長級	人数(人)	11	0	2	0	2	0	0	0	15	0
	割合	73.3%	0.0%	13.3%	0.0%	13.3%	0.0%	0.0%	—	100%	0.0%

ロ 本府省室長級の官職に初めて任用された職員についての採用から当該任用までに要した勤続年数



ハ 本府省課長級の官職に初めて任用された職員についての採用から当該任用までに要した勤続年数



(2) 本府省室長級又は課長級の官職に初めて任用された職員の出向経験

(単位:人)

出向回数	0回	1回	2回以上
室長級	57	17	20
課長級	4	4	7

(注)「出向」には、他府省、在外公館、地方公共団体、民間企業等が含まれる。

3. これまでの慣行にとらわれない人事運用を行った取組例(平成29年10月2日～平成30年10月1日)

・多様な経験・訓練を通じて個々の職員の能力向上に有用であると考えられることから、本省庁と地方機関、地方機関同士、他省庁との人事交流などに積極的に取り組んでいる。
・内部の異動に関して特定の職種・経験に偏らない様々な業務を経験させることとし、新たな知識の習得や相互理解の醸成等、長期的視野に立った人材育成を実施することとしている。
・困難かつ多様な行政課題に的確に対応するため、官民交流採用や任期付採用により、外部人材を積極的に受入れている。

4. 採用(選考を含む)の状況(平成29年10月2日～平成30年10月1日)

(1) 採用職員数

(単位:人)

総数	うち女性
2761	1023

(2) 選考によって新たに採用した者のうち、公募手続を経て採用した者の状況

(単位:人)

選考によって新たに採用した者						
	うち女性		うち公募手続を経て採用した者			
	(割合)		(割合)		うち女性 (割合)	
268	200	74.6%	250	93.3%	183	73.2%

(注)「選考によって新たに採用をした者」とは、一般職の常勤職員に係る選考採用のうち、特別職・地方公共団体・行政執行法人等からの選考採用、かつて職員であった者の選考採用又は人事交流の一環として行われる選考採用を除いたものをいう。

(3) 選考採用者のうち公募手続を経ずに採用した者について、公募手続を行わなかった具体的理由

・人事院規則8-12第22条第1項第3号適用

(4) 職位ごとの選考によって新たに採用した者の人数

(単位:人)

幹部職(相当職含む)		管理職(相当職含む)		課長補佐(相当職含む)		係長(相当職含む)以下	
うち女性		うち女性		うち女性		うち女性	
0	0	1	0	18	5	249	195

(5) 選考採用により管理職以上を採用した事例

・国際局為替市場課資金管理専門官
