

広がる円資金投資 「個人向け国債」と「新窓販国債」

株式会社SBI証券
2024年6月7日

取扱金融機関 株式会社SBI証券



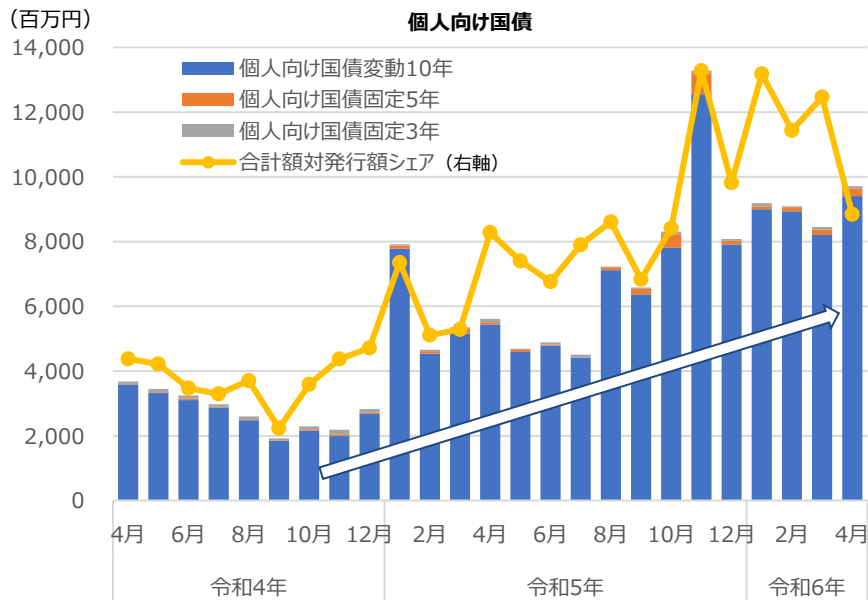
販売状況

- WEBサイトからの申し込みが大多数を占めるため、投資家の自発的な意向が強く反映
 - 「新NISA」の利用意識、「物価上昇」への対応策などの模索を背景に個人の投資意欲が醸成される投資環境
 - 20代から50代の資産形成層の「安全性重視の資産受け皿」として「個人向け国債・新窓販国債」の活用が拡大する傾向（個人向け国債販売額 令和4年度431億円 令和5年度899億円 208%増）

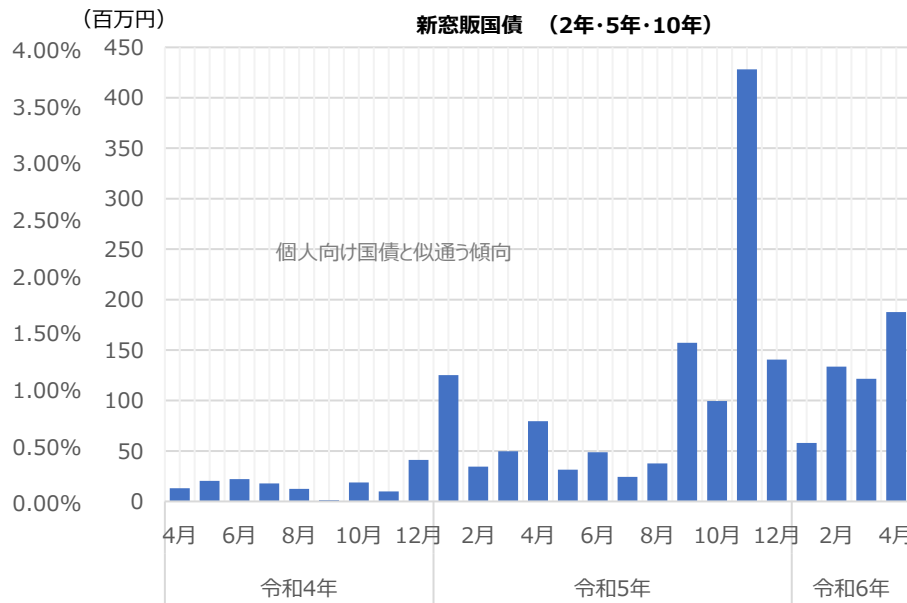


投資家の動向

- 個人向け国債3種の中では利率面の訴求力をもとに**変動10年債のシェアが9割**を超えるトレンドは継続
- 直近（令和5年度以降）では適用利率が低かった時期に比べ固定5年が固定3年を上回る流れは発行総額に同じ
 - 種別比率例：令和4年4月 変動10年97.6%/5年0.4%/3年2.0% →令和6年4月 変動10年96.9%/5年2.3%/3年0.8%



※販売月にて表示しています。





購入者の年齢層

➤ 円金利水準の回復期待の中、取扱い年齢層の分布に大きな変化は見られないものの**購入件数全体は増加**
 - SBI証券では30代からの資産形成層の購入が中心で、株式や投資信託とは異なる**安全資産の「置き場」**として利用が広がっていると推察

募集額/年齢比率 年度内総募集金額比 (令和6年は単月)

年代	令和4年度	令和5年度	令和6年度4月
20歳未満	0.5%	0.8%	1.2%
20代	1.4%	1.3%	1.4%
30代	7.9%	7.7%	6.6%
40代	21.8%	20.5%	18.3%
50代	37.4%	35.9%	36.1%
60代	25.6%	26.8%	32.8%
70代	4.0%	5.8%	2.8%
80代	1.1%	1.0%	0.6%
90代	0.1%	0.1%	0.2%
	100.0%	100.0%	100.0%

令和4年～令和5年

20代から40代
占有率 **約3割**

20代から50代
占有率 **6割超**

60代 占有率
約2割強

募集件数/年齢比率 年度内募集延べ件数比 (令和6年は単月)

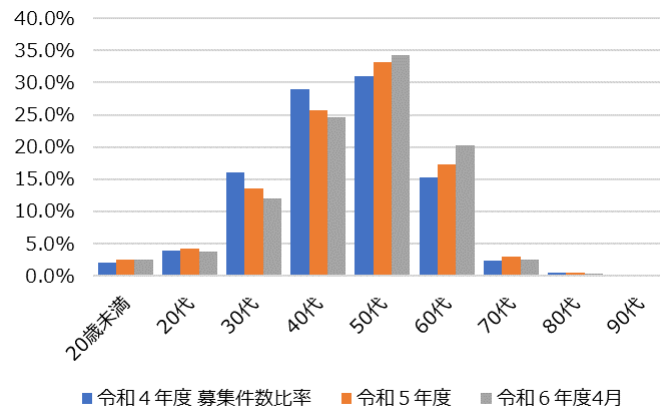
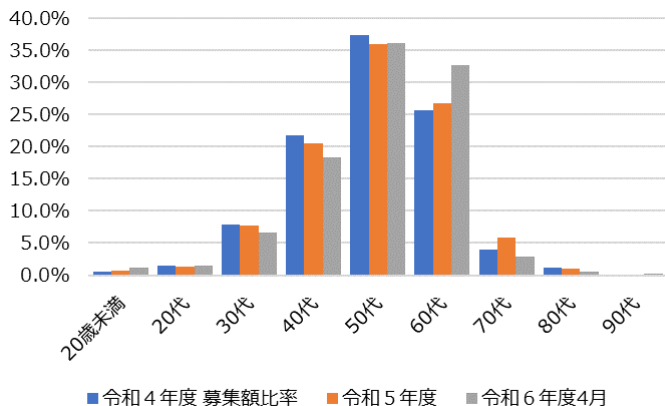
年代	令和4年度	令和5年度	令和6年度4月
20歳未満	2.0%	2.4%	2.5%
20代	3.9%	4.2%	3.7%
30代	16.0%	13.6%	12.0%
40代	28.9%	25.8%	24.7%
50代	31.1%	33.2%	34.3%
60代	15.3%	17.3%	20.2%
70代	2.3%	2.9%	2.4%
80代	0.4%	0.4%	0.2%
90代	0.1%	0.1%	0.1%
	100.0%	100.0%	100.0%

令和4年～令和5年

20代から40代
占有率 **4割超**

20代から50代
占有率 **7割超**

60代 占有率
約2割弱



※各構成比については小数点以下第2位を四捨五入しているため、合計しても必ずしも100%となりません。



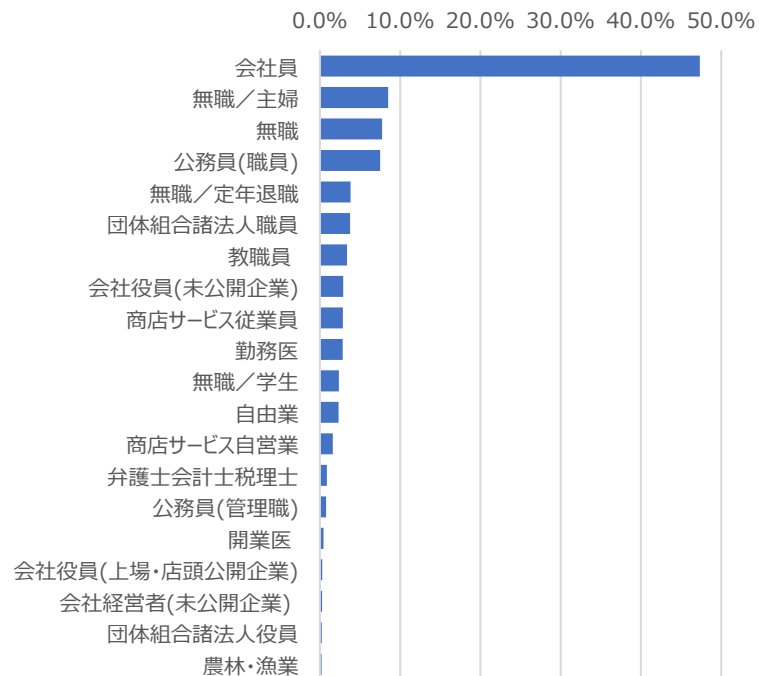
購入者の職業分布

- ▶ 個人向け国債の適用利率の変化による職業別分布にも大きな変化は見られないが購入金額、件数は増加
 - ネット親和性の高い年齢層かつ給与所得者層、主婦層が中心。学生の取扱い件数が徐々に増加する部分も注目

職業別延べ募集件数・募集額比率

職業	令和4年度		令和5年度		令和6年度4月	
	件数比率	金額比率	件数比率	金額比率	件数比率	金額比率
会社員	48.68%	40.67%	47.34%	40.95%	46.28%	43.38%
無職/主婦	7.65%	10.16%	8.50%	9.35%	9.63%	10.71%
無職	8.22%	10.16%	7.74%	9.57%	7.22%	8.28%
公務員(職員)	7.42%	5.79%	7.50%	6.35%	7.39%	7.02%
無職/定年退職	2.98%	6.08%	3.81%	6.60%	4.02%	5.46%
団体組合諸法人職員	3.72%	2.60%	3.75%	3.01%	3.52%	3.14%
教職員	3.25%	3.10%	3.37%	3.42%	3.50%	4.12%
会社役員(未公開企業)	2.74%	3.69%	2.90%	4.01%	2.56%	4.49%
商店サービス従業員	2.94%	1.67%	2.85%	1.59%	3.12%	1.66%
勤務医	3.21%	3.61%	2.85%	3.71%	2.56%	2.05%
無職/学生	2.01%	1.17%	2.37%	1.12%	2.61%	1.07%
自由業	2.54%	2.76%	2.33%	2.52%	2.56%	1.97%
商店サービス自営業	1.53%	2.61%	1.61%	2.48%	1.90%	1.80%
弁護士会計士税理士	0.98%	1.12%	0.86%	1.26%	1.03%	1.31%
公務員(管理職)	0.87%	1.28%	0.78%	1.20%	0.79%	1.21%
開業医	0.34%	1.03%	0.46%	1.31%	0.45%	0.82%
会社役員(上場・店頭公開企業)	0.22%	0.58%	0.28%	0.52%	0.23%	0.25%
会社経営者(未公開企業)	0.24%	1.30%	0.26%	0.56%	0.17%	0.68%
団体組合諸法人役員	0.21%	0.40%	0.22%	0.32%	0.19%	0.29%
農林・漁業	0.26%	0.23%	0.21%	0.16%	0.26%	0.30%

令和5年度職業別延べ募集件数比率



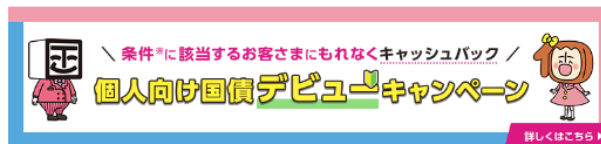
※各構成比については小数点以下第2位を四捨五入しているため、合計しても必ずしも100%となりません。



WEBサイト

- 国内金利の水準上昇を背景に「個人向け国債」サイト含む利便性向上は継続して対応、スマートフォンサイト利用でも簡便に申し込みが可能
- 新窓販国債購入者数の増加に加えESG投資を背景にクライメート・トランジション利付国債の今後にも期待

個人向け国債PCサイト



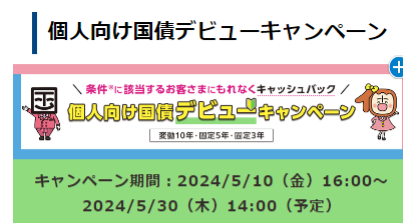
※本キャンペーンの対象者は下記①②の条件に該当する方になります。
 ①2017年以降に個人向け国債キャンペーンの対象となったことがないお客さま
 ②対象債券を50万円以上(約定金額)ご購入いただいたお客さま
 (一部を除き金融商品仲介業者経由で取引されているお客さまは本キャンペーンの対象外となります。)

[個人向け国債のお申し込みはこちら](#)

発行条件

	変動10年 (第170回) お申し込み	固定5年 (第158回) お申し込み	固定3年 (第156回) お申し込み
当社募集期間	2024/5/10(金) 18:00~2024/5/30(木) 14:00(予定)		
利率(年率)	0.57%(税引前/初回適用利率) 0.4542045%(税引後)	0.45%(税引前) 0.3585625%(税引後)	0.28%(税引前) 0.2310865%(税引後)
利払日	毎年8/15及び12/15(年2回)		
発行日	2024/6/17		
償還期限	2034/8/15	2029/8/15	2027/8/15
募集価格	額面金額100円につき100円		
償還金額	額面金額100円につき100円		

個人向け国債スマホサイト



※本キャンペーンの対象者は下記①②の条件に該当する方になります。
 ①2017年以降に個人向け国債キャンペーンの対象となることがないお客さま
 ②対象債券を50万円以上(約定金額)ご購入いただいたお客さま
 (一部を除き金融商品仲介業者経由で取引されているお客さまは本キャンペーンの対象外となります。)

[個人向け国債の詳細はこちら](#)

[個人向け国債のお申し込みはこちら](#)

既発債PCサイト

[円貨建債券 既発債券](#)

[取扱銘柄一覧](#)

銘柄名

第1回クライメート・トランジション利付国債(GX債) (5年)
第1回クライメート・トランジション利付国債(GX債) (10年)