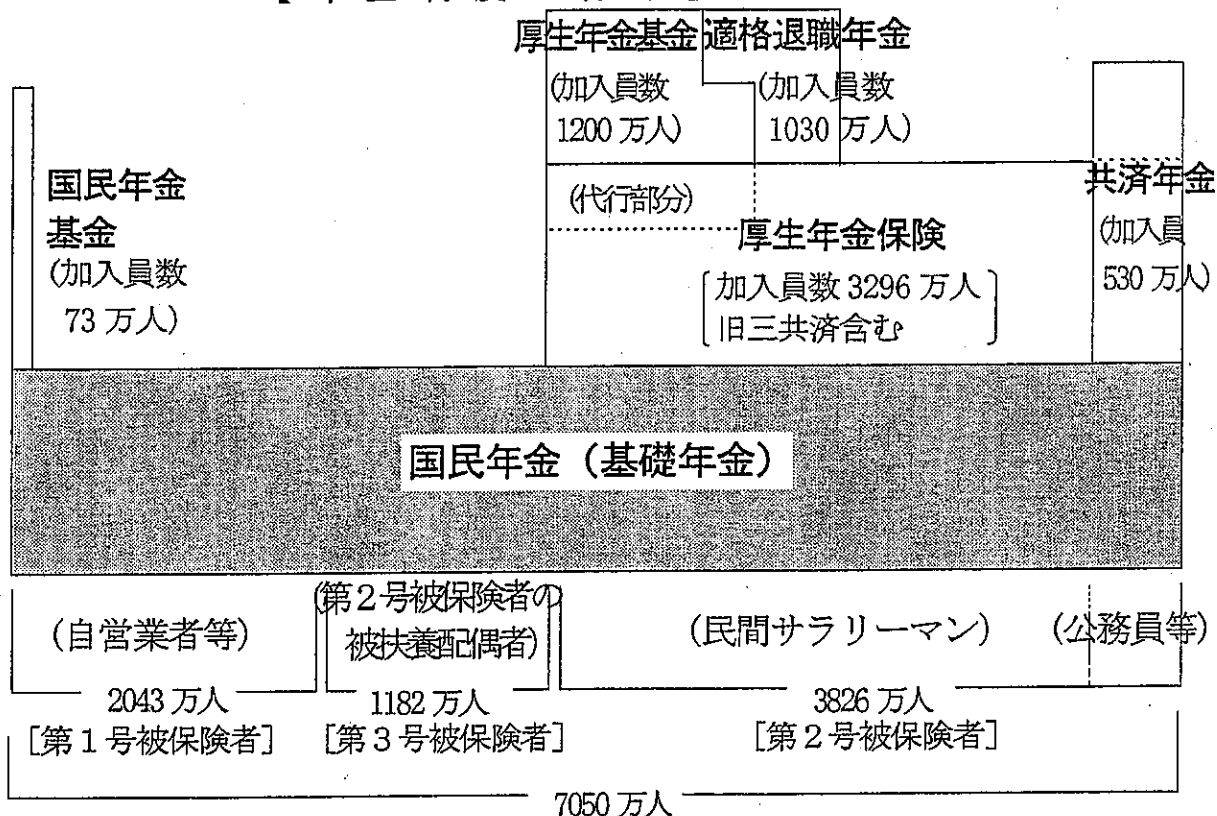


# 年金制度の概要

- 現在の制度は、
- ① 全国民共通の基礎年金（1階部分）
  - ② 基礎年金の上乗せとして報酬比例の年金を支給する厚生年金等（2階部分）
  - ③ 厚生年金の上乗せとしての厚生年金基金（3階部分）  
（その他基礎年金の上乗せとしての国民年金基金）
- から構成。

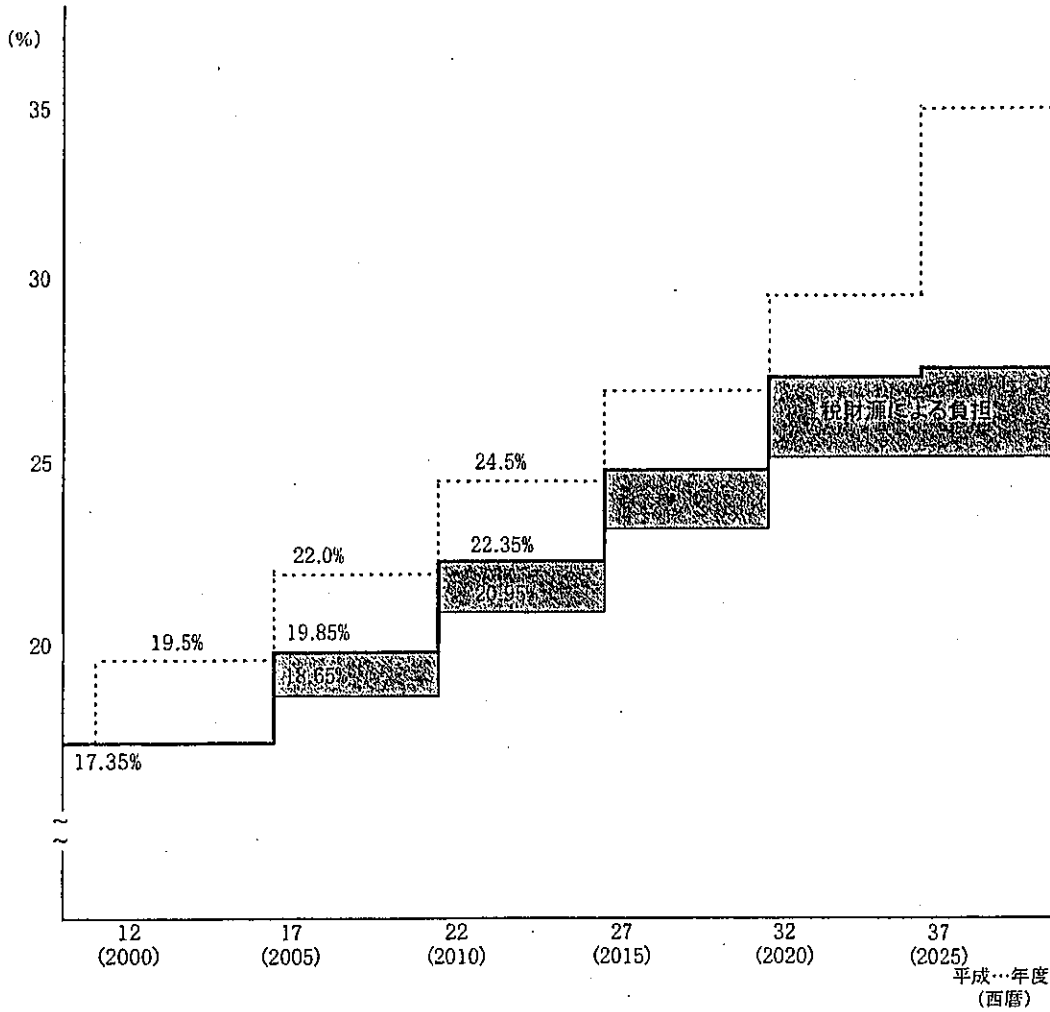
## 【年金制度の体系】（平成11年3月末現在）



| 第1号被保険者                    | 第2号被保険者   | 第3号被保険者                                    |
|----------------------------|---|--|
| ○ 20歳以上 60歳未満の自営業者、農業者等が加入 | ○ 民間被用者、公務員等が加入   | ○ 民間被用者、公務員等の配偶者が加入                        |
| ○ 保険料は定額<br>月額13,300円      | ○ 保険料は報酬額に比例<br>厚生年金保険料率:17.35%<br>(2号と3号の基礎年金及び厚生年金保険(報酬比例部分)に充当)<br>○ 労使折半で保険料を負担 | ○ 被保険者本人は負担を要しない<br>○ 夫(妻)の加入している年金の保険者が負担 |
| ○ 国庫負担については、基礎年金の3分の1      |   |  |

- 老齢年金の給付額（平成11年4月）
  - ・ 自営業者（40年加入の第1号被保険者一人分）：月額 67,017円
  - ・ サラリーマン夫婦（夫の厚生年金（平均的な賃金で40年加入）と基礎年金夫婦二人分（40年加入）の合計）：月額 238,150円
- 公的年金受給権者数（平成11年3月末） 2,702万人
- 公的年金受給者の年金総額（平成10年度） 36兆4,695億円

# 厚生年金の保険料率の見通し



(参考)

改正前 34.5%  
 保険料率の引上げ幅:  
 平成11(1999)年10月以降5年毎2.5%

改正案

**27.6% (\*1)**  
 (国庫負担割合1/3)  
 保険料率の引上げ幅:  
 平成16(2004)年10月以降5年毎2.5%

**25.2% (\*2)**  
 (国庫負担割合1/2)  
 保険料率の引上げ幅:  
 平成16(2004)年10月以降5年毎2.3%

(\*1) 保険料率5年間据置き  
 国庫負担割合は1/3

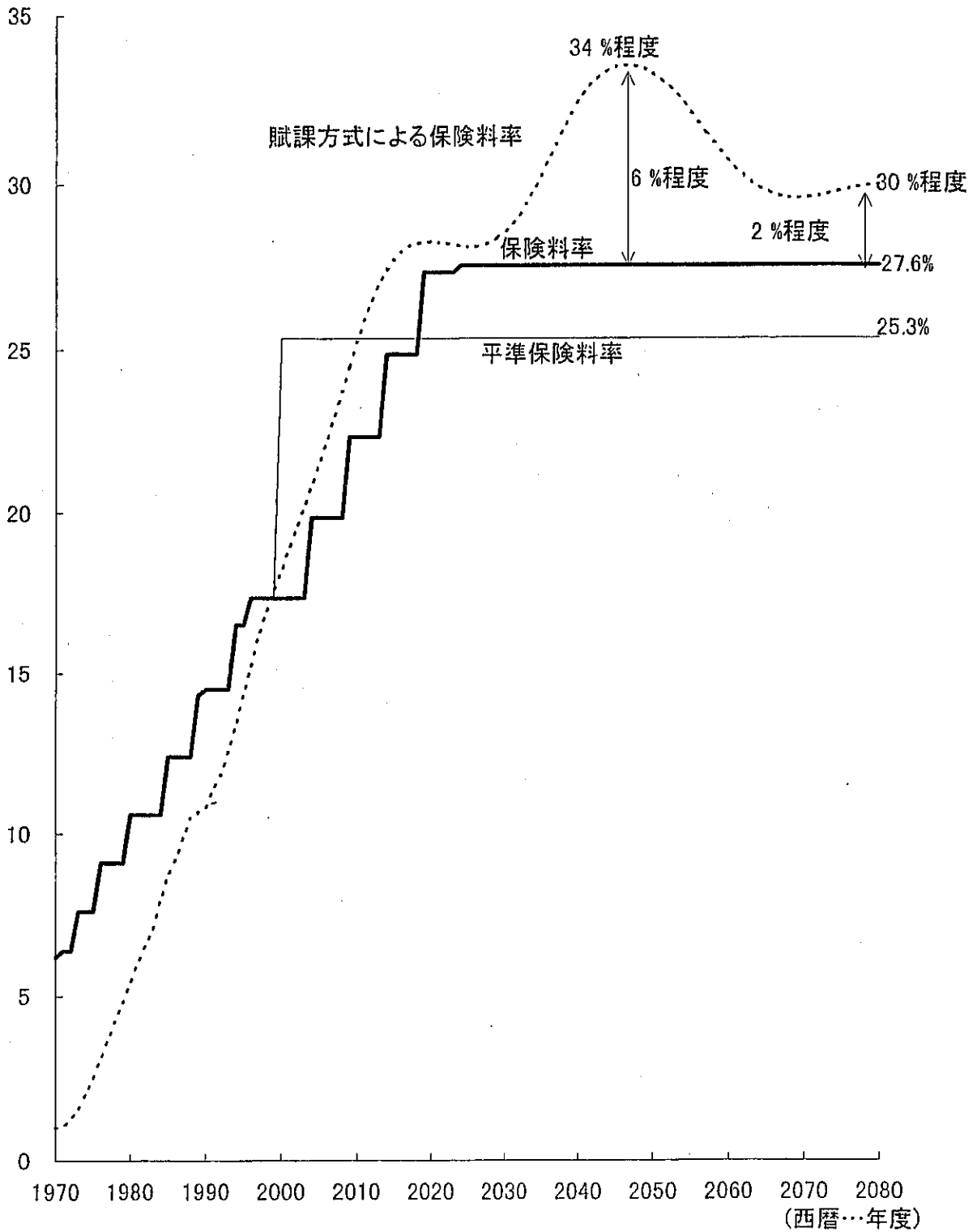
(\*2) 保険料率5年間据置き  
 国庫負担割合1/2に引上げ 保険料率1%軽減(5年後)

国庫負担割合を1/2に引き上げるためには、基礎年金全体で、引上げ分として、平成16(2004)年度 2.7兆円(満年度ベース)、平成37(2025)年度 3.7兆円の税財源の確保が必要となる(平成11(1999)年度価格)。

(\*3) 保険料率は、すべて標準報酬ベース

厚生年金の保険料率、賦課方式による保険料率と平準保険料率の比較  
 (改正案(国庫負担割合1/3))

(%)



将来の経済的要素の前提

- 賃金上昇率 2.5%
- 物価上昇率 1.5%
- 運用利回り 4.0%

(\*) 保険料率は、すべて標準報酬ベース

## 厚生年金の財政見通し (改正前)

| 年度       | 保険料率<br><small>対標準報酬 (総報酬換算)</small> |        | 収入合計  |       |      | 支出合計  | 収支<br>差引残 | 年度末<br>積立金 | 年度末<br>積立金<br>(11年度価格) | 積立<br>度合 |
|----------|--------------------------------------|--------|-------|-------|------|-------|-----------|------------|------------------------|----------|
|          |                                      |        | 兆円    | 兆円    | 兆円   |       |           |            |                        |          |
| 平成(西暦)   | %                                    | %      | 兆円    | 兆円    | 兆円   | 兆円    | 兆円        | 兆円         | 兆円                     |          |
| 12(2000) | 19.5                                 | -      | 35.9  | 25.6  | 6.3  | 28.4  | 7.5       | 180.9      | 180.7                  | 6.1      |
| 13(2001) | 19.5                                 | -      | 36.9  | 26.3  | 6.4  | 30.2  | 6.7       | 187.6      | 184.6                  | 6.0      |
| 14(2002) | 19.5                                 | -      | 37.9  | 26.9  | 6.5  | 31.9  | 6.0       | 193.6      | 187.7                  | 5.9      |
| 15(2003) | 19.5                                 | (15.2) | 38.9  | 27.6  | 6.7  | 33.9  | 5.0       | 198.6      | 189.7                  | 5.7      |
| 16(2004) | 22.0                                 | (17.2) | 41.6  | 29.7  | 7.1  | 36.1  | 5.6       | 204.1      | 186.5                  | 5.5      |
| 17(2005) | 22.0                                 | (17.2) | 45.3  | 32.6  | 7.7  | 38.5  | 6.8       | 210.9      | 189.9                  | 5.3      |
| 22(2010) | 24.5                                 | (19.1) | 55.3  | 39.7  | 9.2  | 50.5  | 4.8       | 237.1      | 190.5                  | 4.6      |
| 27(2015) | 27.0                                 | (21.0) | 65.4  | 47.9  | 9.8  | 62.8  | 2.6       | 250.7      | 179.8                  | 4.0      |
| 32(2020) | 29.5                                 | (22.9) | 76.9  | 57.8  | 10.3 | 72.5  | 4.5       | 264.3      | 169.2                  | 3.6      |
| 37(2025) | 34.5                                 | (26.7) | 95.4  | 74.3  | 11.6 | 81.7  | 13.8      | 302.0      | 172.6                  | 3.5      |
| 42(2030) | 34.5                                 | (26.7) | 105.5 | 80.5  | 14.5 | 92.7  | 12.8      | 375.5      | 189.6                  | 3.9      |
| 52(2040) | 34.5                                 | (26.7) | 122.1 | 90.5  | 18.0 | 121.3 | 0.8       | 459.2      | 181.2                  | 3.8      |
| 62(2050) | 34.5                                 | (26.7) | 140.6 | 106.0 | 17.7 | 145.1 | -4.5      | 447.9      | 138.1                  | 3.1      |
| 72(2060) | 34.5                                 | (26.7) | 164.7 | 127.9 | 17.8 | 162.6 | 2.2       | 455.1      | 109.6                  | 2.8      |

(注1) 保険料率は5年毎に2.5%ずつ引き上げるものとしている。

(注2) 賃金上昇率 2.5 %  
 物価上昇率 1.5 %  
 運用利回り 4.0 %  
 年金改定率(年当たり) 2.5 % (ただし、平成36年財政再計算期までは2.3%)

(注3) 「積立度合」とは、前年度末積立金の当年度の支出合計に対する倍率である。

厚生年金の財政見通し  
(改正案(国庫負担割合1/3))

| 年度       | 保険料率<br>対総報酬 (標準報酬換算) |         | 収入合計  |       |      | 支出合計  | 収支<br>差引残 | 年度末<br>積立金 | 年度末<br>積立金<br>(11年度価格) | 積立<br>度合 |
|----------|-----------------------|---------|-------|-------|------|-------|-----------|------------|------------------------|----------|
|          |                       |         | 兆円    | 兆円    | 兆円   |       |           |            |                        |          |
| 平成(西暦)   | %                     | %       | 兆円    | 兆円    | 兆円   | 兆円    | 兆円        | 兆円         | 兆円                     |          |
| 12(2000) | -                     | 17.35   | 33.1  | 22.9  | 6.2  | 28.1  | 5.0       | 177.2      | 177.0                  | 6.1      |
| 13(2001) | -                     | 17.35   | 33.9  | 23.4  | 6.2  | 29.8  | 4.1       | 181.3      | 178.4                  | 6.0      |
| 14(2002) | -                     | 17.35   | 35.1  | 24.4  | 6.3  | 31.5  | 3.7       | 184.9      | 179.3                  | 5.8      |
| 15(2003) | 13.58                 | (17.35) | 35.7  | 24.7  | 6.4  | 33.3  | 2.4       | 187.3      | 179.0                  | 5.5      |
| 16(2004) | 15.50                 | (19.85) | 38.2  | 26.7  | 6.6  | 35.1  | 3.0       | 190.3      | 174.0                  | 5.3      |
| 17(2005) | 15.50                 | (19.85) | 41.6  | 29.5  | 7.1  | 36.9  | 4.6       | 195.0      | 175.6                  | 5.2      |
| 22(2010) | 17.42                 | (22.35) | 50.8  | 36.4  | 8.2  | 47.5  | 3.2       | 210.1      | 168.9                  | 4.4      |
| 27(2015) | 19.35                 | (24.85) | 60.6  | 44.7  | 8.5  | 57.7  | 3.0       | 218.4      | 156.6                  | 3.7      |
| 32(2020) | 21.27                 | (27.35) | 71.9  | 54.4  | 9.2  | 64.7  | 7.3       | 237.8      | 152.2                  | 3.6      |
| 37(2025) | 21.4                  | (27.6)  | 80.2  | 60.4  | 10.8 | 70.8  | 9.4       | 280.1      | 160.0                  | 3.8      |
| 42(2030) | 21.4                  | (27.6)  | 88.2  | 65.6  | 12.8 | 78.0  | 10.2      | 332.1      | 167.7                  | 4.1      |
| 52(2040) | 21.4                  | (27.6)  | 103.0 | 74.6  | 15.8 | 101.0 | 2.1       | 403.0      | 159.0                  | 4.0      |
| 62(2050) | 21.4                  | (27.6)  | 118.0 | 87.0  | 15.4 | 121.0 | -3.0      | 391.9      | 120.8                  | 3.3      |
| 72(2060) | 21.4                  | (27.6)  | 137.2 | 104.5 | 15.4 | 134.0 | 3.2       | 393.0      | 94.6                   | 2.9      |

(注1) 保険料率は5年間据置き、平成16(2004)年10月に19.85%とする。  
以降は5年毎に2.5%ずつ引き上げるものとしている。(保険料率は、標準報酬ベース)  
国庫負担割合は1/3としている。

(注2) 賃金上昇率 2.5%  
物価上昇率 1.5%  
運用利回り 4.0%  
年金改定率(新規裁定者分、年当たり)  
2.5%(ただし、平成36年財政再計算期までは2.3%)

(注3) 「積立度合」とは、前年度末積立金の当年度の支出合計に対する倍率である。

附表：厚生年金の財政見通し  
(改正案(国庫負担割合1/2の場合))

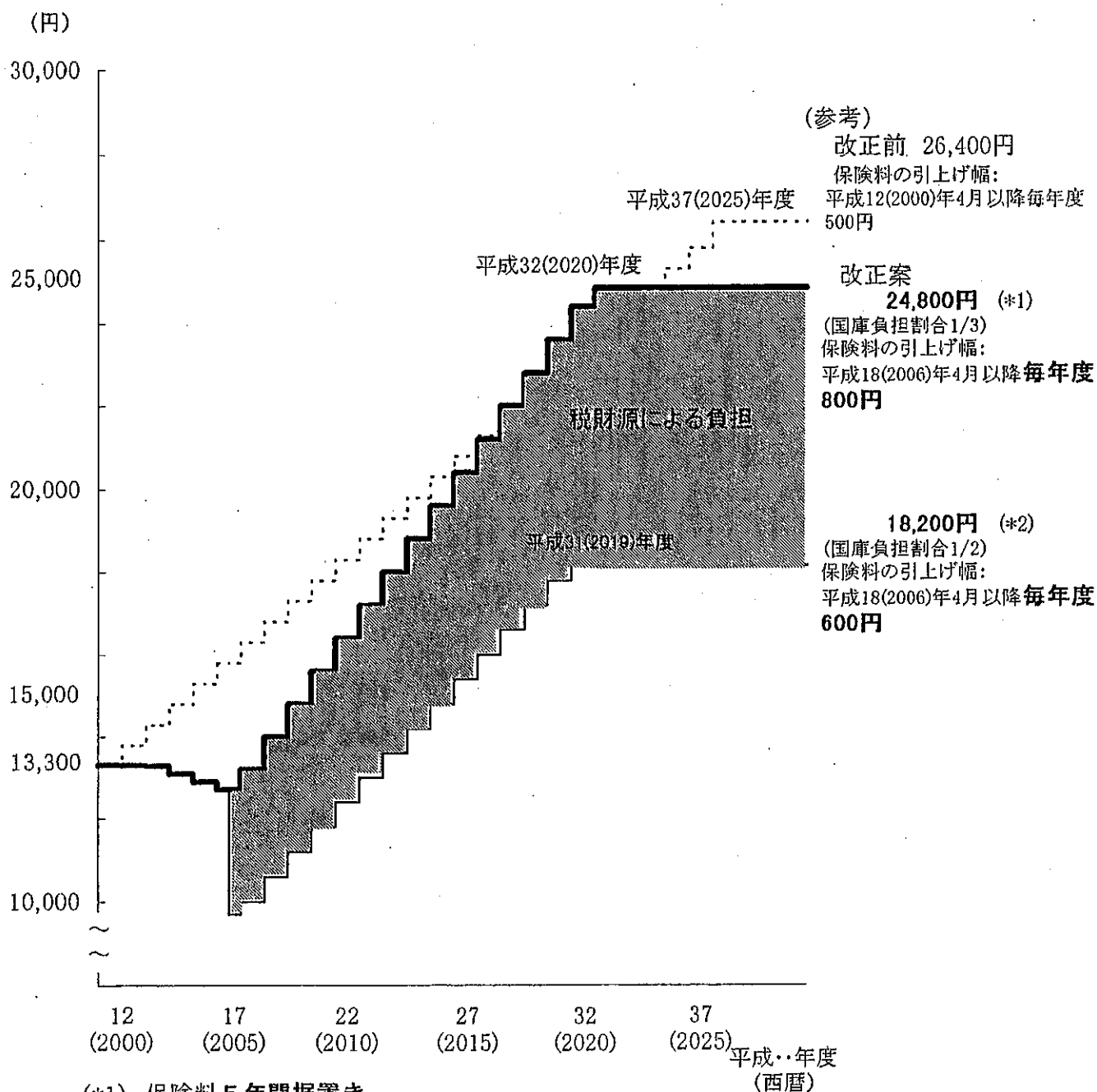
| 年度       | 保険料率<br>対総報酬 (標準報酬換算) |         | 収入合計  |      |      | 支出合計  | 収支<br>差引残 | 年度末<br>積立金 | 年度末<br>積立金<br>(11年度価格) | 積立<br>度合 |
|----------|-----------------------|---------|-------|------|------|-------|-----------|------------|------------------------|----------|
|          |                       |         | 兆円    | 兆円   | 兆円   |       |           |            |                        |          |
| 平成(西暦)   | %                     | %       | 兆円    | 兆円   | 兆円   | 兆円    | 兆円        | 兆円         | 兆円                     |          |
| 12(2000) | -                     | 17.35   | 33.1  | 22.9 | 6.2  | 28.1  | 5.0       | 177.2      | 177.0                  | 6.1      |
| 13(2001) | -                     | 17.35   | 33.9  | 23.4 | 6.2  | 29.8  | 4.1       | 181.3      | 178.4                  | 6.0      |
| 14(2002) | -                     | 17.35   | 35.1  | 24.4 | 6.3  | 31.5  | 3.7       | 184.9      | 179.3                  | 5.8      |
| 15(2003) | 13.58                 | (17.35) | 35.7  | 24.7 | 6.4  | 33.3  | 2.4       | 187.3      | 179.0                  | 5.5      |
| 16(2004) | 14.58                 | (18.65) | 38.4  | 26.0 | 6.6  | 35.1  | 3.3       | 190.6      | 174.2                  | 5.3      |
| 17(2005) | 14.58                 | (18.65) | 41.9  | 27.7 | 7.1  | 36.9  | 5.0       | 195.6      | 176.1                  | 5.2      |
| 22(2010) | 16.35                 | (20.95) | 51.3  | 34.2 | 8.3  | 47.5  | 3.8       | 213.5      | 171.6                  | 4.4      |
| 27(2015) | 18.12                 | (23.25) | 61.4  | 41.9 | 8.8  | 57.7  | 3.7       | 225.6      | 161.8                  | 3.8      |
| 32(2020) | 19.6                  | (25.2)  | 72.0  | 50.2 | 9.6  | 64.7  | 7.4       | 248.6      | 159.2                  | 3.7      |
| 37(2025) | 19.6                  | (25.2)  | 79.8  | 55.3 | 11.2 | 70.8  | 9.0       | 290.7      | 166.1                  | 4.0      |
| 42(2030) | 19.6                  | (25.2)  | 87.7  | 60.0 | 13.2 | 78.0  | 9.8       | 340.4      | 171.9                  | 4.2      |
| 52(2040) | 19.6                  | (25.2)  | 103.3 | 68.3 | 16.0 | 101.0 | 2.3       | 409.2      | 161.5                  | 4.0      |
| 62(2050) | 19.6                  | (25.2)  | 119.0 | 79.6 | 15.9 | 121.0 | -2.0      | 404.8      | 124.8                  | 3.4      |
| 72(2060) | 19.6                  | (25.2)  | 137.9 | 95.6 | 16.2 | 134.0 | 3.9       | 414.3      | 99.7                   | 3.1      |

(注1) 保険料率は5年間据置き、平成16(2004)年10月に18.65%とする。  
以降は5年毎に2.3%ずつ引き上げるものとしている。(保険料率は、標準報酬ベース)  
国庫負担割合は平成16(2004)年10月より1/2とする。

(注2) 賃金上昇率 2.5%  
物価上昇率 1.5%  
運用利回り 4.0%  
年金改定率(新規裁定者分、年当たり)  
2.5%(ただし、平成36年財政再計算期までは2.3%)

(注3) 「積立度合」とは、前年度末積立金の当年度の支出合計に対する倍率である。

# 国民年金の保険料の見通し



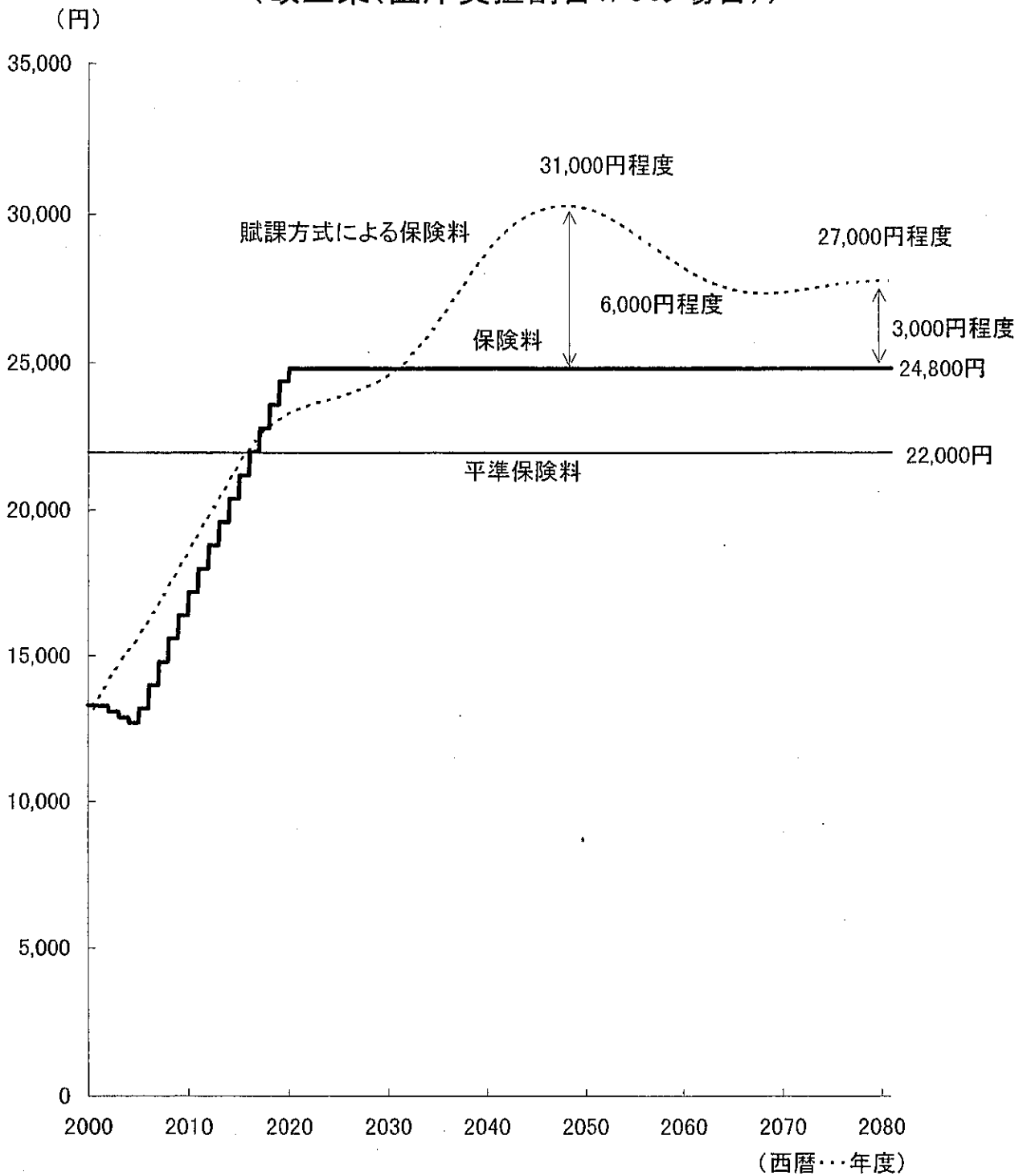
(\*1) 保険料5年間据置き  
国庫負担割合1/3

(\*2) 保険料5年間据置き  
国庫負担割合1/2に引上げ 保険料3,000円軽減(5年後)

国庫負担割合を1/2に引き上げるためには、基礎年金全体で、引上げ分として、平成16(2004)年度2.7兆円(満年度ベース)、平成37(2025)年度3.7兆円の税財源の確保が必要となる(平成11(1999)年度価格)。

(\*3) 保険料は、すべて平成11(1999)年度価格

## 国民年金の保険料の見通し (改正案(国庫負担割合1/3の場合))



### 経済的要素の前提

|       |      |
|-------|------|
| 物価上昇率 | 1.5% |
| 運用利回り | 4.0% |
| 年金改定率 | 2.5% |

(\*) 保険料は、すべて平成11(1999)年度価格



# 国民年金の財政見通し (改正前)

| 年度       | 保険料月額<br>(11年度価格) | 収入合計 |      |     | 支出合計 | 収支<br>差引残 | 年度末<br>積立金 | 年度末<br>積立金<br>(11年度価格) | 積立<br>度合 |
|----------|-------------------|------|------|-----|------|-----------|------------|------------------------|----------|
|          |                   | 兆円   | 兆円   | 兆円  |      |           |            |                        |          |
| 平成(西暦)   | 円                 | 兆円   | 兆円   | 兆円  | 兆円   | 兆円        | 兆円         | 兆円                     |          |
| 12(2000) | 13,800            | 4.0  | 2.2  | 0.4 | 3.5  | 0.5       | 12.2       | 12.1                   | 3.3      |
| 13(2001) | 14,300            | 4.2  | 2.2  | 0.4 | 3.7  | 0.5       | 12.6       | 12.4                   | 3.3      |
| 14(2002) | 14,800            | 4.3  | 2.3  | 0.4 | 3.8  | 0.5       | 13.1       | 12.7                   | 3.3      |
| 15(2003) | 15,300            | 4.5  | 2.4  | 0.4 | 4.0  | 0.5       | 13.6       | 13.0                   | 3.3      |
| 16(2004) | 15,800            | 4.7  | 2.5  | 0.5 | 4.2  | 0.5       | 14.1       | 12.9                   | 3.2      |
| 17(2005) | 16,300            | 5.1  | 2.7  | 0.5 | 4.5  | 0.6       | 14.7       | 13.3                   | 3.1      |
| 22(2010) | 18,800            | 6.3  | 3.3  | 0.7 | 5.7  | 0.6       | 17.8       | 14.3                   | 3.0      |
| 27(2015) | 21,300            | 7.6  | 3.9  | 0.8 | 7.0  | 0.6       | 20.8       | 14.9                   | 2.9      |
| 32(2020) | 23,800            | 9.1  | 4.8  | 0.9 | 8.3  | 0.8       | 24.2       | 15.5                   | 2.8      |
| 37(2025) | 26,400            | 10.9 | 6.0  | 1.2 | 9.5  | 1.5       | 30.1       | 17.2                   | 3.0      |
| 42(2030) | 26,400            | 12.5 | 6.6  | 1.5 | 10.9 | 1.6       | 37.8       | 19.1                   | 3.3      |
| 52(2040) | 26,400            | 15.1 | 7.3  | 1.9 | 14.3 | 0.8       | 50.0       | 19.7                   | 3.4      |
| 62(2050) | 26,400            | 17.5 | 8.4  | 2.1 | 17.2 | 0.3       | 54.6       | 16.8                   | 3.2      |
| 72(2060) | 26,400            | 20.6 | 10.1 | 2.3 | 19.7 | 0.9       | 60.2       | 14.5                   | 3.0      |

(注1) 保険料は毎年に500円(平成11(1999)年度価格)ずつ引き上げるものとしている。

(注2) 賃金上昇率 2.5%  
 物価上昇率 1.5%  
 運用利回り 4.0%  
 年金改定率(年当たり) 2.5%(ただし、平成36年財政再計算期までは2.3%)

(注3) 「積立度合」とは、前年度末積立金の当年度の支出合計に対する倍率である。

# 国民年金の財政見通し

## (改正案(国庫負担割合1/3))

| 年度       | 保険料月額<br>(11年度価格) | 収入合計 |     |     | 支出合計 | 収支<br>差引残 | 年度末<br>積立金 | 年度末<br>積立金<br>(11年度価格) | 積立<br>度合 |
|----------|-------------------|------|-----|-----|------|-----------|------------|------------------------|----------|
|          |                   | 兆円   | 兆円  | 兆円  |      |           |            |                        |          |
| 平成(西暦)   | 円                 | 兆円   | 兆円  | 兆円  | 兆円   | 兆円        | 兆円         | 兆円                     |          |
| 12(2000) | 13,300            | 3.9  | 2.0 | 0.4 | 3.5  | 0.4       | 12.1       | 12.0                   | 3.3      |
| 13(2001) | 13,287            | 3.9  | 2.0 | 0.4 | 3.6  | 0.3       | 12.4       | 12.2                   | 3.4      |
| 14(2002) | 13,090            | 3.9  | 2.0 | 0.4 | 3.7  | 0.2       | 12.5       | 12.2                   | 3.3      |
| 15(2003) | 12,897            | 3.9  | 1.9 | 0.4 | 3.8  | 0.1       | 12.6       | 12.1                   | 3.3      |
| 16(2004) | 12,706            | 4.0  | 1.9 | 0.4 | 4.0  | 0.0       | 12.6       | 11.5                   | 3.2      |
| 17(2005) | 13,200            | 4.3  | 2.1 | 0.5 | 4.2  | 0.1       | 12.7       | 11.4                   | 3.0      |
| 22(2010) | 17,200            | 5.5  | 2.8 | 0.5 | 5.2  | 0.3       | 13.5       | 10.9                   | 2.5      |
| 27(2015) | 21,200            | 6.9  | 3.7 | 0.6 | 6.4  | 0.5       | 15.4       | 11.1                   | 2.3      |
| 32(2020) | 24,800            | 8.5  | 4.7 | 0.7 | 7.4  | 1.1       | 19.3       | 12.3                   | 2.4      |
| 37(2025) | 24,800            | 9.6  | 5.2 | 0.9 | 8.4  | 1.2       | 24.7       | 14.1                   | 2.8      |
| 42(2030) | 24,800            | 10.9 | 5.8 | 1.2 | 9.6  | 1.3       | 30.7       | 15.5                   | 3.1      |
| 52(2040) | 24,800            | 13.2 | 6.4 | 1.5 | 12.6 | 0.6       | 39.6       | 15.6                   | 3.1      |
| 62(2050) | 24,800            | 15.1 | 7.3 | 1.6 | 14.9 | 0.2       | 41.6       | 12.8                   | 2.8      |
| 72(2060) | 24,800            | 17.6 | 8.8 | 1.7 | 16.8 | 0.8       | 44.8       | 10.8                   | 2.6      |

(注1) 保険料は5年間据置き、平成17(2005)年4月に13,200円(平成11(1999)年度価格)とする。  
以降は毎年800円(平成11(1999)年度価格)ずつ引き上げるものとしている。  
国庫負担割合は1/3としている。

(注2) 賃金上昇率 2.5 %  
物価上昇率 1.5 %  
運用利回り 4.0 %  
年金改定率(新規裁定者分、年当たり)  
2.5 % (ただし、平成36年財政再計算期までは2.3%)

(注3) 「積立度合」とは、前年度末積立金の当年度の支出合計に対する倍率である。

# 附表：国民年金の財政見通し

(改正案(国庫負担割合1/2の場合))

| 年度       | 保険料月額<br>(11年度価格) | 収入合計 |     |     | 支出合計 | 収支<br>差引残 | 年度末<br>積立金 | 年度末<br>積立金<br>(11年度価格) | 積立<br>度合 |
|----------|-------------------|------|-----|-----|------|-----------|------------|------------------------|----------|
|          |                   | 円    | 兆円  | 兆円  |      |           |            |                        |          |
| 平成(西暦)   |                   |      |     |     |      |           |            |                        |          |
| 12(2000) | 13,300            | 3.9  | 2.0 | 0.4 | 3.5  | 0.4       | 12.1       | 12.0                   | 3.3      |
| 13(2001) | 13,287            | 3.9  | 2.0 | 0.4 | 3.6  | 0.3       | 12.4       | 12.2                   | 3.4      |
| 14(2002) | 13,090            | 3.9  | 2.0 | 0.4 | 3.7  | 0.2       | 12.5       | 12.2                   | 3.3      |
| 15(2003) | 12,897            | 3.9  | 1.9 | 0.4 | 3.8  | 0.1       | 12.6       | 12.1                   | 3.3      |
| 16(2004) | 12,706            | 4.1  | 1.7 | 0.4 | 4.0  | 0.0       | 12.7       | 11.6                   | 3.1      |
| 17(2005) | 10,000            | 4.4  | 1.6 | 0.5 | 4.3  | 0.1       | 12.8       | 11.5                   | 3.0      |
| 22(2010) | 13,000            | 5.7  | 2.1 | 0.5 | 5.3  | 0.3       | 14.1       | 11.3                   | 2.6      |
| 27(2015) | 16,000            | 7.1  | 2.8 | 0.6 | 6.6  | 0.5       | 16.3       | 11.7                   | 2.4      |
| 32(2020) | 18,200            | 8.5  | 3.4 | 0.8 | 7.6  | 0.9       | 19.9       | 12.7                   | 2.5      |
| 37(2025) | 18,200            | 9.7  | 3.8 | 0.9 | 8.7  | 1.0       | 24.4       | 14.0                   | 2.7      |
| 42(2030) | 18,200            | 11.0 | 4.2 | 1.1 | 9.9  | 1.1       | 29.4       | 14.9                   | 2.9      |
| 52(2040) | 18,200            | 13.5 | 4.7 | 1.5 | 13.0 | 0.6       | 37.4       | 14.7                   | 2.8      |
| 62(2050) | 18,200            | 15.8 | 5.3 | 1.6 | 15.4 | 0.3       | 40.5       | 12.5                   | 2.6      |
| 72(2060) | 18,200            | 18.2 | 6.4 | 1.8 | 17.4 | 0.8       | 45.2       | 10.9                   | 2.5      |

(注1) 保険料は5年間据置き、平成16(2004)年度の国庫負担割合引上げ時に3,000円(平成11(1999)年度価格)引き下げ、平成17(2005)年4月に10,000円(平成11(1999)年度価格)とする。以降は毎年度に600円(平成11(1999)年度価格)ずつ引き上げるものとしている。国庫負担割合は平成16(2004)年10月より1/2としている。

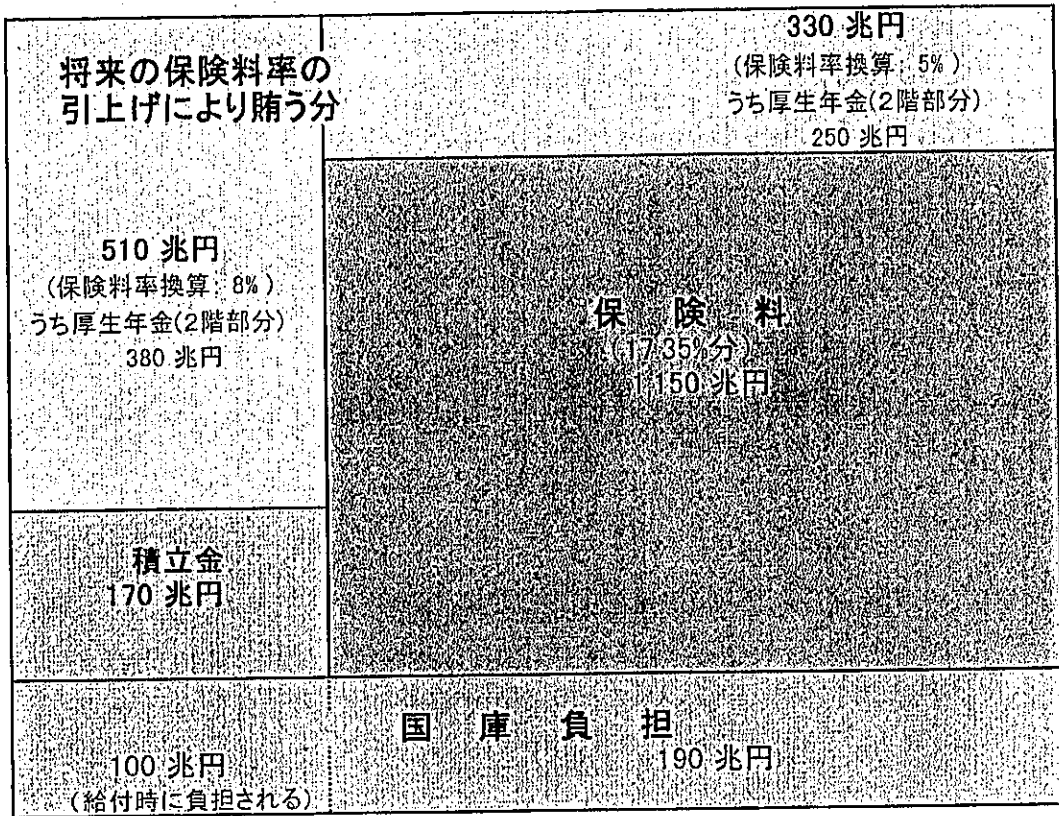
(注2) 賃金上昇率 2.5%  
 物価上昇率 1.5%  
 運用利回り 4.0%  
 年金改定率(新規裁定者分、年当たり) 2.5%(ただし、平成36年財政再計算期までは2.3%)

(注3) 「積立度合」とは、前年度末積立金の当年度の支出合計に対する倍率である。

# 厚生年金の給付現価と財源構成

(改正前)

給付現価総額  
2,460兆円



過去期間に対応  
した給付現価  
790兆円

↑  
平成11年度末

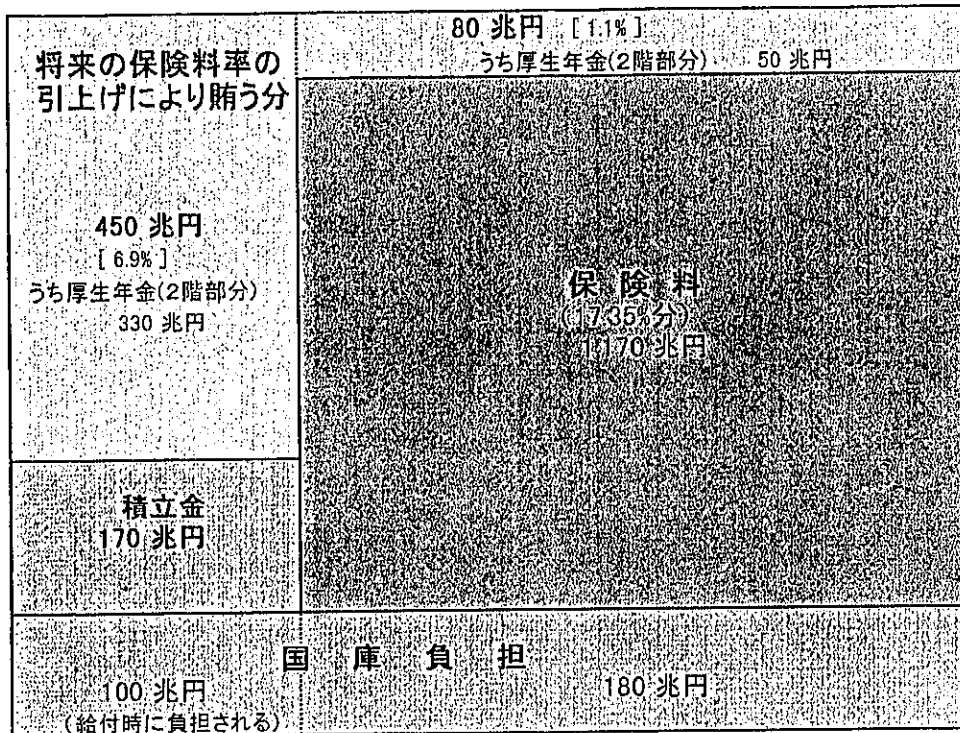
将来期間に対応  
した給付現価  
1,670兆円

(注) 賃金上昇率 2.5%  
物価上昇率 1.5%  
運用利回り 4.0%

(注) 1. 保険料率はすべて標準報酬ベース  
2. 積立金の1・2階への帰属額については、現行制度における給付現価の比率で按分している。

# 厚生年金の給付現価と財源構成 (改正案(国庫負担割合 1 / 3))

給付現価総額  
2,140兆円



過去期間に対応  
した給付現価  
720兆円

↑  
平成11年度末

将来期間に対応  
した給付現価  
1,420兆円

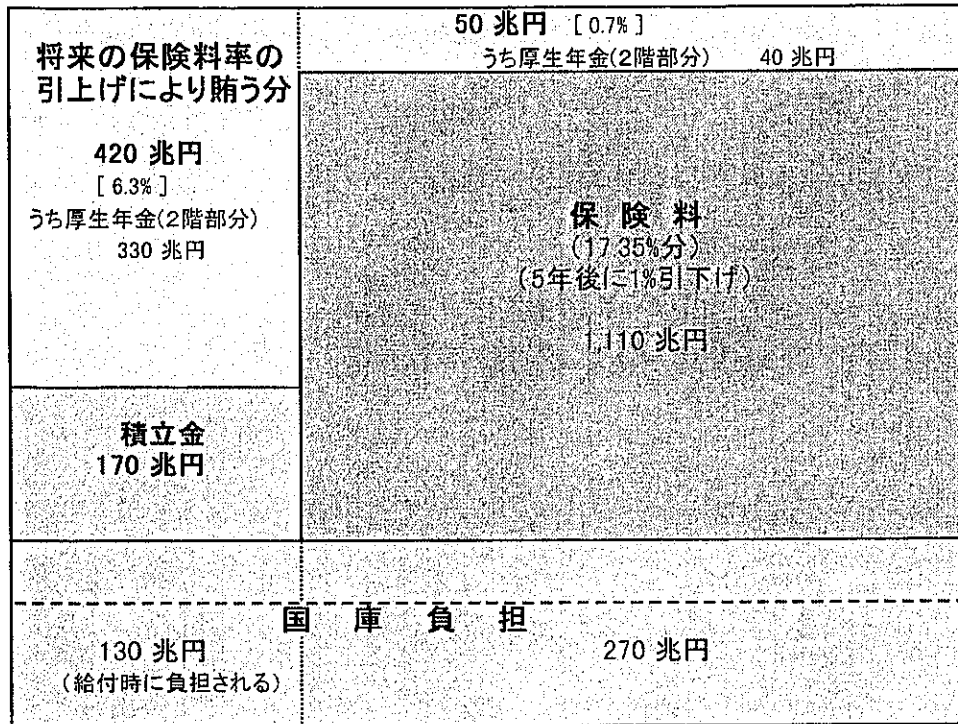
賃金上昇率 2.5%  
物価上昇率 1.5%  
運用利回り 4.0%

- (注) 1. 保険料率はすべて標準報酬ベース  
2. [ ]内は保険料率換算  
3. 積立金の1・2階への帰属額については、現行制度における給付現価の比率で按分している。

# 厚生年金の給付現価と財源構成

(改正案(国庫負担割合 1/2))

給付現価総額  
2,140 兆円



国庫負担割合1/3  
からの国庫負担の  
増加分  
(→税財源により  
別途、負担すること  
となる)

過去期間に対応  
した給付現価  
720 兆円

将来期間に対応  
した給付現価  
1,420 兆円

平成11(1999)年度末

賃金上昇率 2.5%  
物価上昇率 1.5%  
運用利回り 4.0%

- (注) 1. 平成16(2004)年までの間に安定した財源を確保し、国庫負担割合を平成16(2004)年10月より1/2に引き上げたとした場合である。ただし、国庫負担割合を1/2に引き上げるためには、基礎年金全体で、引上げ分として、平成16(2004)年度2.7兆円(満年度ベース)、平成37(2025)年度3.7兆円の税財源の確保が必要となる(平成11(1999)年度価格)。
2. 保険料率はすべて標準報酬ベース。
3. [ ]内は保険料率換算 ((17.35%分)については16.4%となる。)
4. 積立金の1・2階への振分け額については、現行制度における給付現価の比率で按分している。

# 戦後の国債管理政策の推移

(単位：億円、%)

| 年<br>度     | 国債発行額         |         |                     |         |         | 国債<br>依存度 | 国債残高      | 残高<br>GDP | 国債費<br>(当初) | 国債費<br>一般会計 | 国債管理政策   | 財政政策等   |
|------------|---------------|---------|---------------------|---------|---------|-----------|-----------|-----------|-------------|-------------|--|---|
|            | 新規債           |         | 借換債                 | 計       | %       |           |           |           |             |             |  |   |
|            | 4条債           | 特別債     |                     |         |         |           |           |           |             |             |  |   |
| 22         | 収支均衡予算 国債発行せず |         |                     |         |         |           |           |           |             |             |  |   |
| 40         | 1,972         | -       | 1,972               | -       | 1,972   | 5.3       | 2,000     | 0.6       | 220         | 0.6         | 41.1 シ団引受開始(7年債)<br>41.3 運用部引受開始   | 41.1 国債発行開始   |
| 41         | 6,656         | 6,656   | -                   | -       | 6,656   | 14.9      | 8,750     | 2.2       | 489         | 1.1         |  |   |
| 42         | 7,094         | 7,094   | -                   | -       | 7,094   | 13.9      | 15,950    | 3.4       | 1,153       | 2.3         |  |   |
| 43         | 4,621         | 4,621   | -                   | -       | 4,621   | 7.8       | 20,544    | 3.7       | 2,013       | 3.5         | 43.4 特別マル優制度の導入<br>43.5 減債制度の確立  | 高度成長に伴う税収増を背景に<br>公債依存度引下げに努力                                   |
| 44         | 4,126         | 4,126   | -                   | -       | 4,126   | 6.0       | 24,634    | 3.8       | 2,788       | 4.1         |  |   |
| 45         | 3,472         | 3,472   | -                   | -       | 3,472   | 4.2       | 28,112    | 3.7       | 2,909       | 3.7         |  |   |
| 46         | 11,871        | 11,871  | -                   | -       | 11,871  | 12.4      | 39,521    | 4.8       | 3,193       | 3.4         | 47.1 国債の償還期限延長(7年→10年)   | 46.8 ニクソン・ショック  |
| 47         | 19,500        | 19,500  | -                   | -       | 19,500  | 16.3      | 58,186    | 6.0       | 4,554       | 4.0         |  | 不況克服・福祉充実型予算  |
| 48         | 17,662        | 17,662  | -                   | 5,958   | 23,620  | 12.0      | 75,504    | 6.5       | 7,045       | 4.9         |  | 福祉元年。第1次石油ショック  |
| 49         | 21,600        | 21,600  | -                   | 6,358   | 27,958  | 11.3      | 96,584    | 7.0       | 8,622       | 5.0         |  | 総需要抑制策  |
| 50         | 52,805        | 31,900  | 20,905              | 4,156   | 56,961  | 25.3      | 149,731   | 9.8       | 10,394      | 4.9         |  | 50.12 特別公債発行開始  |
| 51         | 71,982        | 37,250  | 34,732              | 3,712   | 75,694  | 29.4      | 220,767   | 12.9      | 16,647      | 6.9         | 52.1 割引国債(5年)発行開始  |   |
| 52         | 95,612        | 50,280  | 45,333              | 3,128   | 98,741  | 32.9      | 319,024   | 16.8      | 23,487      | 8.2         | 52.4 金融機関の取得した国債の<br>流動化開始   |   |
| 53         | 106,740       | 63,300  | 43,440              | 6,326   | 113,066 | 31.3      | 426,158   | 20.4      | 32,227      | 9.4         | 53.6 中期国債(3年)の公募入札開始   |   |
| 54         | 134,720       | 71,330  | 63,390              | -       | 134,720 | 34.7      | 562,513   | 25.0      | 40,784      | 10.6        | 54.6 中期国債(2年)の公募入札<br>開始<br>55.1 中期国債ファンド発売  | 第2次石油ショック<br>59年度特別公債依存体質からの<br>脱却目標の設定                         |
| 55         | 141,702       | 69,550  | 72,152              | 2,903   | 144,605 | 32.6      | 705,098   | 28.7      | 53,104      | 12.5        | 55.6 中期国債(4年)の公募入札開始   |   |
| 56         | 128,999       | 70,399  | 58,600              | 8,952   | 137,951 | 27.5      | 822,734   | 31.5      | 66,542      | 14.2        | 56.9 6年債の直接発行  |   |
| 57         | 140,447       | 70,360  | 70,087              | 32,727  | 173,175 | 29.7      | 964,822   | 35.3      | 78,299      | 15.8        | 58.2 変動利付債(15年)の直接発行   | ゼロ・シーリングの設定   |
| 58         | 134,863       | 68,099  | 66,765              | 45,145  | 180,009 | 26.6      | 1,096,947 | 38.4      | 81,925      | 16.3        | 58.4 金融機関による国債の募集<br>の取扱い開始<br>58.9 20年債の直接発行  | マイナス・シーリングの設定<br>58.9 財政非常事態宣言<br>65年度特別公債依存体質からの<br>脱却目標の設定    |
| 59         | 127,813       | 64,099  | 63,714              | 53,603  | 181,417 | 24.8      | 1,216,936 | 39.9      | 91,551      | 18.1        | 59.6 金融機関による国債のディーリング開始  |   |
| 60         | 123,080       | 63,030  | 60,050              | 89,573  | 212,653 | 23.2      | 1,344,314 | 41.5      | 102,242     | 19.5        | 60.6 国債整理基金特別会計法の改正<br>①短期国債、借換債前倒し発行<br>②電電株等の同基金への帰属<br>60.10 国債先物取引開始<br>61.2 短期国債の公募入札開始 | 借換債の急増(借換本格化)   |
| 61         | 112,549       | 62,489  | 50,060              | 114,886 | 227,435 | 21.0      | 1,451,267 | 42.8      | 113,195     | 20.9        | 61.10 20年債のシ団引受開始  |   |
| 62         | 94,181        | 68,800  | 25,382              | 154,490 | 248,672 | 16.3      | 1,518,093 | 42.7      | 113,335     | 20.9        | 62.9 20年債の公募入札開始<br>62.11 10年債の引受額入札方式導入   |   |
| 63         | 71,525        | 61,960  | 9,565               | 139,461 | 210,986 | 11.6      | 1,567,803 | 41.3      | 115,120     | 20.3        | 63.4 郵便局における国債の募集の取扱い開始  |   |
| 元          | 66,385        | 64,300  | 2,085               | 150,798 | 217,183 | 10.1      | 1,609,100 | 39.6      | 116,649     | 19.3        | 元.4 シ団10年債の部分的入札導入   |   |
| 2          | 73,120        | 63,432  | (9,689)             | 186,532 | 259,652 | 10.6      | 1,663,379 | 37.9      | 142,886     | 21.6        | 2.10 シ団10年債の入札割合を<br>40%から60%に拡大   | 特別公債依存体質からの脱却<br>臨時特別公債(TB)の発行                                  |
| 3          | 67,300        | 67,300  | -                   | 188,757 | 256,057 | 9.5       | 1,716,473 | 37.1      | 160,360     | 22.8        | 3.4 10年債入札結果の即日発表  |   |
| 4          | 95,360        | 95,360  | -                   | 214,969 | 310,329 | 13.5      | 1,783,681 | 37.8      | 164,473     | 22.8        | 4.4 外国法人のTB償還差益課税措置  |   |
| 5          | 161,740       | 161,740 | -                   | 218,129 | 379,869 | 21.5      | 1,925,393 | 40.4      | 154,423     | 21.3        | 6.1 マル優枠の拡大(350万円)<br>6.2 6年債の公募入札開始   |   |
| 6          | 164,900       | 123,457 | <33,337><br>[8,106] | 228,817 | 393,717 | 22.4      | 2,066,046 | 43.1      | 143,602     | 19.6        |  | 減税特別公債の発行<br>震災特別公債の発行<br>特別公債発行再開                              |
| 7          | 212,470       | 164,401 | <28,511><br>19,558  | 253,767 | 466,238 | 28.0      | 2,251,847 | 46.0      | 132,213     | 18.6        |  |   |
| 8          | 217,483       | 107,070 | <18,796><br>91,617  | 265,524 | 483,007 | 27.6      | 2,446,581 | 48.6      | 163,752     | 21.8        | 8.4 20年債の四半期毎入札の導入   | 財政健全化目標(H17までの特別<br>公債依存からの脱却等)の設定                              |
| 9          | 184,580       | 99,400  | 85,180              | 314,320 | 498,900 | 23.5      | 2,579,875 | 51.1      | 168,023     | 21.7        |  | 財政構造改革の推進に関する特別措置法成立  |
| 10         | 340,000       | 170,500 | 169,500             | 424,310 | 764,310 | 40.3      | 2,952,491 | 59.7      | 172,628     | 22.2        | 10.4 中期国債の非競争入札開始<br>11.1 繰上償還条項の撤廃<br>11.3 入札日程及び発行額の事前公表                                   | 国鉄長期債務及び国有林野累積債務<br>の承継に伴う借換債の発行<br>財政構造改革の推進に関する特別<br>措置法停止法成立 |
| 11<br>(2次) | 386,160       | 131,660 | 254,500             | 400,844 | 787,004 | 43.4      | 約335兆円    | 約68       | 198,319     | 24.2        | 11.4 TB1年物の公募入札開始、TB等<br>の償還差益の源徴免除<br>11.9 30年債公募入札開始、非居住者<br>の利子課税免除<br>12.2 5年利付債導入       |   |
| 12<br>(当初) | 326,100       | 91,500  | 234,600             | 532,605 | 858,705 | 38.4      | 約364兆円    | 約73       | 219,653     | 25.8        | 15年変動利付債、3年割引債の公募<br>入札開始予定<br>リオープン方式の導入予定(13.3)  |   |

(注) 1. 国債発行額は入金ベース。10年度までは実績、11年度は2次補正後。( ) 書きは臨時特別公債、<>書きは減税特別公債、  
[ ] 書きは震災特別公債。  
2. 国債依存度は10年度までは実績、11年度は2次補正後。  
3. 国債残高は額面ベース。10年度までは実績、11年度は2次補正後見込み。  
4. 国債費は当初予算ベース。

## 国債の所有者別内訳

(単位:億円、%)

| 所有者        | 所有額(9年12月末) |        | 所有額(10年3月末) |        | 所有額(10年6月末) |        | 所有額(10年9月末) |        | 所有額(10年12月末) |        | 所有額(11年3月末) |        | 所有額(11年6月末) |        | 所有額(11年9月末) |        | 所有額(11年12月末) |        |
|------------|-------------|--------|-------------|--------|-------------|--------|-------------|--------|--------------|--------|-------------|--------|-------------|--------|-------------|--------|--------------|--------|
|            |             | 割合     |             | 割合     |             | 割合     |             | 割合     |              | 割合     |             | 割合     |             | 割合     |             | 割合     |              | 割合     |
| 政府等        | 1,120,234   | 38.3%  | 1,161,040   | 37.2%  | 1,253,464   | 39.6%  | 1,363,296   | 40.6%  | 1,400,589    | 43.0%  | 1,455,833   | 42.1%  | 1,473,984   | 42.6%  | 1,480,423   | 41.6%  | 1,479,853    | 40.5%  |
| うち資金運用部    | 700,504     | 23.9%  | 738,853     | 23.7%  | 803,330     | 25.4%  | 866,143     | 25.8%  | 878,640      | 27.0%  | 898,109     | 26.0%  | 848,174     | 24.5%  | 843,960     | 23.7%  | 774,645      | 21.2%  |
| 郵便貯金       | 213,961     | 7.3%   | 210,334     | 6.7%   | 220,518     | 7.0%   | 242,770     | 7.2%   | 252,429      | 7.8%   | 271,404     | 7.9%   | 279,870     | 8.1%   | 283,313     | 8.0%   | 281,546      | 7.7%   |
| 簡易生命保険     | 115,770     | 4.0%   | 124,055     | 4.0%   | 137,291     | 4.3%   | 155,841     | 4.6%   | 170,421      | 5.2%   | 185,008     | 5.4%   | 201,623     | 5.8%   | 218,834     | 6.1%   | 243,395      | 6.7%   |
| 日本銀行       | 327,094     | 11.2%  | 321,972     | 10.3%  | 349,186     | 11.0%  | 375,145     | 11.2%  | 376,177      | 11.6%  | 391,602     | 11.3%  | 398,035     | 11.5%  | 366,935     | 10.3%  | 472,035      | 12.9%  |
| 市中金融機関     | 1,091,366   | 37.3%  | 1,193,031   | 38.3%  | 1,146,572   | 36.2%  | 1,189,342   | 35.5%  | 1,126,018    | 34.6%  | 1,159,640   | 33.6%  | 1,142,116   | 33.0%  | 1,284,349   | 36.1%  | 1,315,421    | 36.0%  |
| 証券投資信託     | 32,073      | 1.1%   | 31,123      | 1.0%   | 36,426      | 1.1%   | 36,011      | 1.1%   | 23,943       | 0.7%   | 40,107      | 1.2%   | 60,498      | 1.7%   | 38,534      | 1.1%   | 59,170       | 1.6%   |
| 海外         | 196,004     | 6.7%   | 219,934     | 7.1%   | 221,764     | 7.0%   | 229,871     | 6.9%   | 183,923      | 5.7%   | 207,786     | 6.0%   | 146,652     | 4.2%   | 163,497     | 4.6%   | 124,930      | 3.4%   |
| 証券会社       | 37,506      | 1.3%   | 59,897      | 1.9%   | 37,427      | 1.2%   | 42,771      | 1.3%   | 25,563       | 0.8%   | 51,277      | 1.5%   | 61,127      | 1.8%   | 61,629      | 1.7%   | 80,913       | 2.2%   |
| 家計         | 76,216      | 2.6%   | 76,499      | 2.5%   | 73,615      | 2.3%   | 74,636      | 2.2%   | 67,611       | 2.1%   | 68,543      | 2.0%   | 63,521      | 1.8%   | 62,874      | 1.8%   | 60,912       | 1.7%   |
| 対家計民間非営利団体 | 40,408      | 1.4%   | 47,208      | 1.5%   | 39,741      | 1.3%   | 38,577      | 1.2%   | 43,611       | 1.3%   | 78,241      | 2.3%   | 109,418     | 3.2%   | 102,133     | 2.9%   | 55,522       | 1.5%   |
| 非金融法人企業    | 7,301       | 0.2%   | 7,125       | 0.2%   | 9,312       | 0.3%   | 4,230       | 0.1%   | 6,328        | 0.2%   | 2,557       | 0.1%   | 5,126       | 0.1%   | 1,841       | 0.1%   | 6,521        | 0.2%   |
| 合計         | 2,928,202   | 100.0% | 3,117,829   | 100.0% | 3,167,507   | 100.0% | 3,353,879   | 100.0% | 3,253,763    | 100.0% | 3,455,586   | 100.0% | 3,460,477   | 100.0% | 3,562,215   | 100.0% | 3,655,277    | 100.0% |

出所：資金循環統計（日本銀行）

37



# 平成12年度国債発行予定額

## <新規・借換別発行額>

(収入金ベース、単位：億円)

| 区分    | 11年度当初  | 11年度2次補正後 | 12年度予定  |           |           |
|-------|---------|-----------|---------|-----------|-----------|
|       | (a)     | (b)       | (c)     | (c) - (a) | (c) - (b) |
| 新規財源債 | 310,500 | 386,160   | 326,100 | 15,600    | ▲ 60,060  |
| 建設国債  | 93,400  | 131,660   | 91,500  | ▲ 1,900   | ▲ 40,160  |
| 特例国債  | 217,100 | 254,500   | 234,600 | 17,500    | ▲ 19,900  |
| 借換債   | 400,815 | 400,844   | 532,605 | 131,790   | 131,761   |
| 合計    | 711,315 | 787,004   | 858,705 | 147,390   | 71,701    |

## <消化方式別内訳>

(収入金ベース、単位：億円)

| 区分        | 11年度当初  | 11年度2次補正後 | 12年度予定  |           |           |
|-----------|---------|-----------|---------|-----------|-----------|
|           | (a)     | (b)       | (c)     | (c) - (a) | (c) - (b) |
| シ 団 引 受   | 202,000 | 162,000   | 164,200 | ▲ 37,800  | 2,200     |
| 10年債      | 200,000 | 160,000   | 163,000 | ▲ 37,000  | 3,000     |
| 5年割引債     | 2,000   | 2,000     | 1,200   | ▲ 800     | ▲ 800     |
| 公 募 入 札   | 408,035 | 523,724   | 627,176 | 219,141   | 103,452   |
| 30年債      | 4,000   | 5,000     | 7,000   | 3,000     | 2,000     |
| 20年債      | 24,000  | 24,000    | 24,000  | 0         | 0         |
| 15年変動利付債  | -       | -         | 24,000  | 24,000    | 24,000    |
| 6年債       | 50,000  | 51,000    | 25,000  | ▲ 25,000  | ▲ 26,000  |
| 5年利付債     | -       | 29,000    | 91,000  | 91,000    | 62,000    |
| 4年債       | 50,000  | 51,000    | 25,000  | ▲ 25,000  | ▲ 26,000  |
| 3年割引債     | -       | -         | 3,000   | 3,000     | 3,000     |
| 2年債       | 52,000  | 94,000    | 128,000 | 76,000    | 34,000    |
| 短期国債      | 228,035 | 269,724   | 300,176 | 72,141    | 30,452    |
| 民間消化分計    | 610,035 | 685,724   | 791,376 | 181,341   | 105,652   |
| 資金運用部     | 28,000  | 28,000    | 0       | ▲ 28,000  | ▲ 28,000  |
| 郵 貯       | 35,800  | 35,800    | 25,000  | ▲ 10,800  | ▲ 10,800  |
| 対策資金      | 27,500  | 27,500    | 0       | ▲ 27,500  | ▲ 27,500  |
| 窓 販       | 8,300   | 8,300     | 25,000  | 16,700    | 16,700    |
| 日 銀 乗 換   | 37,480  | 37,480    | 42,329  | 4,849     | 4,849     |
| 公 的 部 門 計 | 101,280 | 101,280   | 67,329  | ▲ 33,951  | ▲ 33,951  |
| 合 計       | 711,315 | 787,004   | 858,705 | 147,390   | 71,701    |

(注) 各計数ごとに四捨五入したため、計において符合しない場合がある。