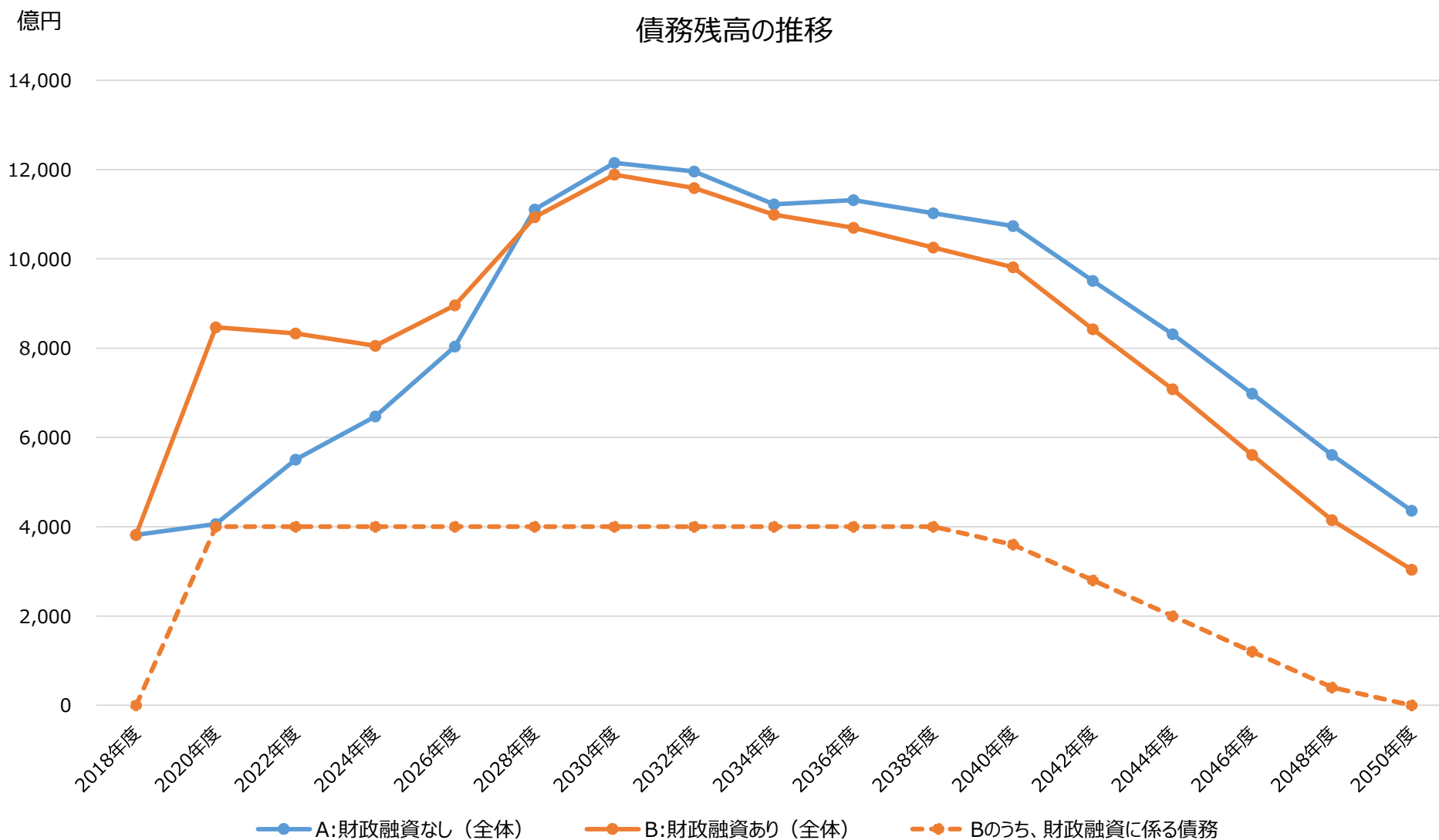


4-2. 債務償還見通し(連結ベース)

- 成田国際空港株式会社の債務償還計画見通しは、今回財政融資を措置したとしても、債務残高は低減するものとなっている。



4-3. 成田国際空港株式会社の連結財務状況／30年度

《貸借対照表》

(億円)

資産の部	金額	負債の部	金額
資産	8,188	負債	4,544
流動資産	668	流動負債	953
現金預金	359	固定負債	3,590
固定資産	7,520		
建物及び構築物	3,651		
土地	2,972		
その他	896		
		純資産の部	金額
		純資産	3,643
資産合計	8,188	負債純資産合計	8,188

※単位未満切捨

《損益計算書》

(億円)

科目	金額	科目	金額
経常費用	1,973	経常収益	2,510
営業費用	1,584	営業収益	2,497
販売費及び一般管理費	354	営業外収益	13
支払利息	33		
その他経費	1		
特別損失	23	特別利益	6
法人税等	161		
当期純利益	358		

※単位未満切捨

