

VI 連合会を組織する共済組合における 医療状況実態統計調査の概要

連合会を組織する共済組合における医療状況実態統計調査は、昭和27年以降毎年実施している。令和5年4月に実施した調査及びその結果の概要は、次のとおりである。

1 調査の概要

(1) 調査の目的

この調査は、連合会を組織する共済組合における組合員及びその被扶養者の医療給付状況の実態を把握し、今後の短期給付事業の健全な運営を図るための基礎資料を得ることを目的とする。

(2) 調査対象

連合会を組織する20共済組合について、令和5年4月中に社会保険診療報酬支払基金から送付を受けた診療報酬請求明細書及び療養の給付を担当したその他の医療機関で基金を経由しないで支払うことになっているものから送付を受けた請求書で、組合において審査決定したもの（4月中に請求があったもので、その月の内に支払の済んだもの及び未払のものを含み、他の月に請求のあったもので4月中に支払った等のものは除く。）のうち約5%（組合員証番号の下2桁が、18、38、58、78、98番のものに係る請求書）を抽出調査の対象とした。

(3) 調査項目

後掲の調査票を参照。

(4) 調査方法

財務省主計局において、電子メールにより調査票を各共済組合に配布する。各共済組合では、診療報酬請求明細書に基づいて調査票に所要事項を記入し、財務省主計局に送付する。

(5) 集計方法

各共済組合の抽出割合の逆数により、拡大推計を行う。

2 調査結果の概要

(1) 抽出状況

令和5年4月中に請求を受けた明細書は、1,518,672枚で、本調査で抽出された調査票は73,743枚、抽出率は4.9%であった（表1を参照）。

(2) 医療機関別受診状況

受診状況を医療機関別にみると、組合員・被扶養者とも保険医療機関を受診する率が高い（組合員98%以上、被扶養者99%以上。表2を参照）。

(3) 請求書の審査決定所要月数別の状況

診療を行った月から請求書を組合支部において審査決定した月までの所要月数別に各医療機関ごとに

請求件数割合をみると、直営医療機関・契約医療機関では1月が最も多く、保険医療機関では2月が最も多くなっている（表3を参照）。

(4) 診療行為別の状況

診療種別ごとに診療行為別点数百分比をみると、入院では「処置・手術」（32.7%）、「包括評価分」（30.6%）、「入院」（26.2%）の割合が高く、外来では「検査」（21.9%）、「注射」（11.4%）、「その他」（10.9%）の割合が高く、歯科では「処置・手術」（26.0%）、「歯冠修復欠損補綴」（25.8%）、「医学管理」（16.9%）の割合が高くなっている（表4-aを参照）。

次にこれを診療種別ごとに過去4年間で比較してみると、令和5年4月において、入院では、「処置・手術」が32.7%（前年度29.0%）に増加し、「入院」が26.2%（前年度28.6%）に減少している。外来では、「注射」が11.4%（前年度8.8%）、「処置・手術」が8.9%（前年度6.3%）に増加し、「検査」が21.9%（前年度24.2%）に減少している。歯科では、「歯冠修復欠損補綴」が25.8%（前年度22.5%）に増加し、「処置・手術」が26.0%（前年度29.5%）に減少している（表4-b及び図を参照）。

また、抽出件数における初診料請求件数の割合をみると、入院では14.0%、外来では36.1%、歯科では33.0%となっている（表4-cを参照）。

(5) 1件平均診療状況

診療日数、診療費（給付金額）及び診療点数を1件平均でみると、入院では、7.8日、539,718円、53,972.0点、外来では、1.3日、12,272円、1,230.0点、歯科では、1.4日、11,635円、1,164.0点となっており、これを前年と比べると、入院では、診療費が29,400円（5.8%）、診療点数が2,938.0点（5.8%）、外来では診療費が289円（2.4%）、診療点数が28.0点（2.3%）、歯科では診療費が366円（3.2%）、診療点数が37.0点（3.3%）と増加傾向にある（表5を参照）。

(6) 年齢階級別の診療状況

1人当たりの診療件数を年齢階級別にみると、年齢の高い層が多く、60～64歳が0.96件、65～69歳が1.26件、70歳以上が1.36件となっている。

1人当たりの診療点数をみると、55～59歳が1414.5点、60～64歳が2223.2点、65～69歳が3037.1点、70歳以上が3231.2点と、55歳以上の層が高くなっている（表6を参照）。

(7) 療養期間別の診療状況

診療件数及び点数の割合を療養期間別にみると、療養期間1月以内の割合が高く、期間が長くなるに従って順次低下の傾向にある一方で、療養期間が37月以上の者が一定割合存在する（表7を参照）。

(8) 病類別の診療状況

診療件数、点数及び日数の割合を病類別にみると、入院の件数割合で高いのは、新生物16.7%、消化器系の疾患12.5%等、点数割合で高いのは、新生物21.5%、循環器系の疾患17.4%等、日数割合で高いのは、新生物17.4%、精神及び行動の障害12.0%等である（表8-a-①を参照）。

外来・歯科の件数割合で高いのは、消化器系の疾患25.0%、呼吸器系の疾患18.3%等、点数割合で高いのは、消化器系の疾患27.0%、呼吸器系の疾患14.1%等、日数割合で高いのは、消化器系の疾患

26.2%、呼吸器系の疾患17.2%等である（表8-a-②を参照）。

また、診療件数及び点数の全体に対する割合の高い病類上位5種を件数割合についてみると、消化器系の疾患、呼吸器系の疾患、皮膚及び皮下組織の疾患、眼及び付属器の疾患、循環器系の疾患が占めており、点数割合についてみると、消化器系の疾患、新生物、呼吸器系の疾患、循環器系の疾患、内分泌、栄養及び代謝疾患が占めている（表8-b-①、②を参照）。

(9) 点数階級別の診療状況

組合員について診療種別ごとに点数階級別の件数百分比による診療状況をみると、入院では、90,000点以上が16.7%と高い割合を示している。外来では、600点未満までに全件数の約半数が分布しているが、400点以上500点未満(15.6%)が特に高い割合を示している。歯科では、900点未満までに全件数の約半数が分布している一方で、1,200点以上2,000点未満が比較的高い割合を示している（表9、a、b、c、及び図を参照）。



令和5年4月中 医療状況実態統計調査票
診療請求審査決定分

組合コード区分		調 査 票 No.
1	2	

記入方法
空欄又は□□□□には、文字又は数字(1まずに1字)を記入すること。

① 組合区分	共 済 組 合					② 各共済組合支部における通し番号 (右詰めで記入)	6	7	8	9
	支部コード			支 部		③ 組 合 員 種 別 1. 一般 2. 船員 3. 自衛官				
	3	4	5	所 属 所						10

診療を受けた者及び 疾病分類	④ 組合員・被扶養者の別	⑤ 一般・高齢者等別	⑥ 生 年 月					⑦ 性別	⑧ 標準報酬の等級 及 び 月 額				⑨ 疾病分類番号	疾病分類ができない場合は、この欄に主要傷病名を記入
	11 1.組合員 2.被扶養者	12 1.一般(7割給付) 2.一般(8割給付) 3.高齢者(8割給付) 4.高齢者(7割給付)	13 1.明治 2.大正 3.昭和 4.平成 5.令和	14	15 年	16 月	17	18 1.男 2.女	級	19	20	21	22 千	23

診療開始年月等	⑩ 診療開始年月					⑪ 診療種別	⑫ 診療年月					⑬ 診療実日数	⑭ 一点単価	⑮ 共済組合に対する請求一点単価			
	25	26	27	28	29	30 1.医科入院 2.医科入院外 3.歯科	31	32	33 年	34 月	35	36 日	37	38 円	39	40	41

診療点数等	⑯ 診療点数合計																									
	結 核					精 神					そ の 他															
	43	44	45	46	47	48	49	50	51	52	53	54	55	56	57	58	59	60	61	62	63	64	65	66	67	
⑰ 公費負担																										
⑱ 一部負担金額																										
回数							決 定 額					標 準 負 担 額														
68	69	70	71	72	73	74	75	76	77	78	79	80	81	82	83	84	85	86	87	88	89					

⑳ 診療内容	1. 初診					2. 再診					3. 医学管理					4. 在宅												
	90	91	92	93	94	95	96	97	98	99	100	101	102	103	104	105	106	107	108	109	110	111	112	113	114	115	116	117
	5. 投薬					6. 注射					7. 処置及び手術・麻酔					8. 検査												
	118	119	120	121	122	123	124	125	126	127	128	129	130	131	132	133	134	135	136	137	138	139	140	141	142	143	144	145
	9. 画像診断					10. 歯冠修復及び欠損補綴					11. 入院					12. その他												
	146	147	148	149	150	151	152	153	154	155	156	157	158	159	160	161	162	163	164	165	166	167	168	169	170	171	172	173
13. 処方箋料(再掲)					14. 包括評価分																							
174	175	176	177	178	179	180	181	182	183	184	185	186	187															

㉑ 医療機関の種類	1.所属共済組合直営の病院又は診療所												188
	4.勤務先又は他官庁の官設病院・診療所及び他共済組合直営の病院・診療所												
	6.保険医療機関(国家公務員共済組合連合会直営病院を含む)												

㉒ 高額療養費	高額療養費の有無			合算高額療養費の有無 (再掲)			特定疾病の有無 (再掲)			㉓ 備考
	189			190			191			
	1.有り	2.無し		1.有り	2.無し		1.有り	2.無し		

(1) 抽出状況

表1 組合別抽出状況

組合名	診療報酬 請求件数	抽出件数				抽出率
		入院	外来	歯科	計	
	枚	枚	枚	枚	枚	%
衆議院	3,654	2	158	50	210	5.7
参議院	1,754	1	68	20	89	5.1
内閣	23,141	10	865	214	1,089	4.7
総務省	10,080	9	372	112	493	4.9
法務省	46,013	16	1,541	402	1,959	4.3
外務省	6,375	3	232	52	287	4.5
財務省	117,283	61	4,526	1,128	5,715	4.9
文部科学省	281,005	102	8,747	2,494	11,343	4.0
厚生労働省	79,345	26	3,116	835	3,977	5.0
農林水産省	35,178	11	1,265	350	1,626	4.6
経済産業省	20,929	10	959	234	1,203	5.7
国土交通省	93,167	38	3,448	917	4,403	4.7
防衛省	228,435	109	9,111	2,168	11,388	5.0
裁判所	33,797	18	1,351	375	1,744	5.2
会計検査院	1,748	0	70	21	91	5.2
刑務	38,417	20	1,541	396	1,957	5.1
厚生労働省第二	103,053	51	3,876	943	4,870	4.7
林野庁	8,937	0	160	55	215	2.4
日本郵政	364,217	182	15,477	4,334	19,993	5.5
連合会職員	22,144	18	866	207	1,091	4.9
合計	1,518,672	687	57,749	15,307	73,743	4.9

(2) 医療機関別受診状況

表2 医療機関別受診状況

(単位：%)

医療機関	3年4月		4年4月		5年4月	
	組合員	被扶養者	組合員	被扶養者	組合員	被扶養者
直営	0.9	0.1	2.4	0.1	1.9	0.1
契約	0.1	0.1	0.1	0.1	0.1	0.0
保険	99.0	99.8	97.4	99.9	98.0	99.9

(3) 請求書の審査決定所要月数別の状況

表3 医療機関別審査決定所要月数別件数百分比

(単位：%)

所要月数	直営	契約	保険	計
当月	0.5	0.0	0.0	0.0
1月	92.7	83.3	0.0	1.0
2月	6.8	16.7	98.2	97.2
3月	0.0	0.0	0.7	0.7
4月	0.0	0.0	0.4	0.4
5月	0.0	0.0	0.2	0.2
6月以上	0.0	0.0	0.5	0.5
計	100.0	100.0	100.0	100.0

(4) 診療行為別の状況

表4-a 診療種別・診療行為別点数百分比

(単位：%)

区 分		初診	再診	医学管理	在宅	投薬	注射	処置・手術	検査	画像診断	歯冠修復欠損補綴	入院	その他	処方箋料(再掲)	包括評価分	計
入院	組合員	0.1	0.0	1.0	0.2	1.2	2.9	36.5	2.2	0.3	-	19.5	2.8	0.0	33.3	100.0
	被扶養者	0.2	0.0	1.5	0.3	0.9	1.5	28.8	1.9	0.2	-	33.2	4.0	-	27.5	100.0
	計	0.1	0.0	1.2	0.2	1.1	2.2	32.7	2.0	0.3	-	26.2	3.4	0.0	30.6	100.0
外来	組合員	6.9	7.9	7.8	5.2	7.2	13.4	9.7	23.0	7.4	-	-	11.5	4.6	-	100.0
	被扶養者	13.6	8.8	14.1	5.7	4.7	9.2	8.0	20.8	4.6	-	-	10.3	4.7	0.2	100.0
	計	10.1	8.4	10.8	5.5	6.0	11.4	8.9	21.9	6.0	-	-	10.9	4.6	0.1	100.0
歯科	組合員	6.8	5.9	15.5	0.0	1.0	0.0	25.5	8.6	6.2	28.9	0.8	0.8	0.0	-	100.0
	被扶養者	9.8	5.6	18.7	0.0	0.8	0.1	26.5	6.8	5.8	22.0	2.1	1.8	0.0	-	100.0
	計	8.1	5.8	16.9	0.0	0.9	0.1	26.0	7.8	6.0	25.8	1.4	1.2	0.0	-	100.0
計	組合員	4.9	5.3	7.0	3.0	4.6	8.4	19.7	14.9	5.2	4.3	5.7	7.5	2.6	9.5	100.0
	被扶養者	9.0	5.7	10.9	3.3	3.1	5.5	16.8	13.2	3.4	2.9	10.4	7.3	2.6	8.5	100.0
	計	6.9	5.5	8.9	3.1	3.8	7.1	18.3	14.1	4.3	3.7	7.9	7.4	2.6	9.0	100.0

表4-b 過去4年間の診療種別診療行為別点数百分比

入院

(単位：%)

	2年4月	3年4月	4年4月	5年4月
初診・再診	0.2	0.2	0.2	0.1
医学管理	1.0	0.9	1.0	1.2
投薬	0.9	1.0	1.5	1.1
注射	1.9	4.8	2.0	2.2
処置・手術	29.6	29.5	29.0	32.7
検査	1.5	2.0	1.8	2.0
画像診断	0.7	0.8	0.6	0.5
入院	28.5	28.4	28.6	26.2
その他	3.1	3.4	3.2	3.4
包括評価分	32.6	29.0	32.1	30.6
計	100.0	100.0	100.0	100.0

外来

(単位：%)

	2年4月	3年4月	4年4月	5年4月
初診・再診	23.3	20.5	18.7	18.5
医学管理	6.1	7.6	10.7	10.8
在宅	5.9	6.5	7.5	5.5
投薬	13.9	12.4	11.4	10.6
注射	9.5	12.1	8.8	11.4
処置・手術	8.3	7.3	6.3	8.9
検査	20.8	21.7	24.2	21.9
画像診断	6.6	6.5	6.0	6.0
その他	5.6	5.4	6.4	6.3
包括評価分	0.0	0.0	0.0	0.1
計	100.0	100.0	100.0	100.0

歯科

(単位：%)

	2年4月	3年4月	4年4月	5年4月
初診・再診	15.2	15.3	14.5	13.9
医学管理	13.7	16.0	16.9	16.9
投薬	1.0	1.0	1.0	0.9
注射	0.0	0.0	0.3	0.1
処置・手術	28.4	26.8	29.5	26.0
検査	7.7	6.9	7.2	7.8
画像診断	5.2	5.6	5.7	6.0
歯冠修復欠損補綴	26.3	27.0	22.5	25.8
入院	1.3	0.0	1.0	1.4
その他	1.2	1.4	1.4	1.2
計	100.0	100.0	100.0	100.0

過去4年間の診療種別診療行為別点数百分比

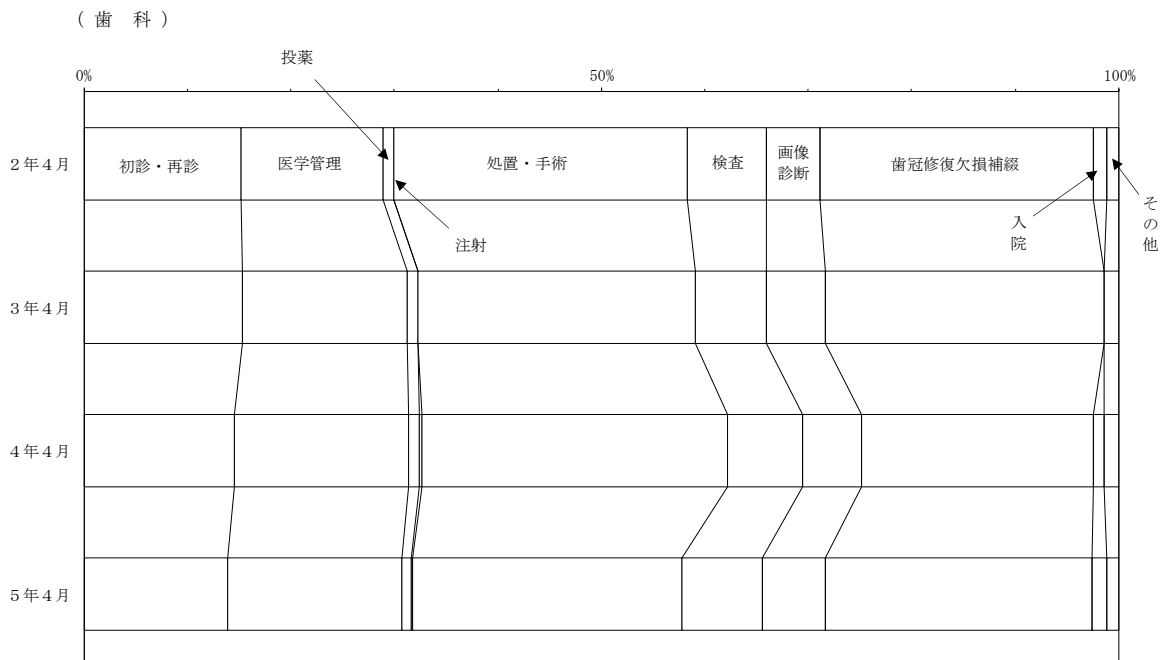
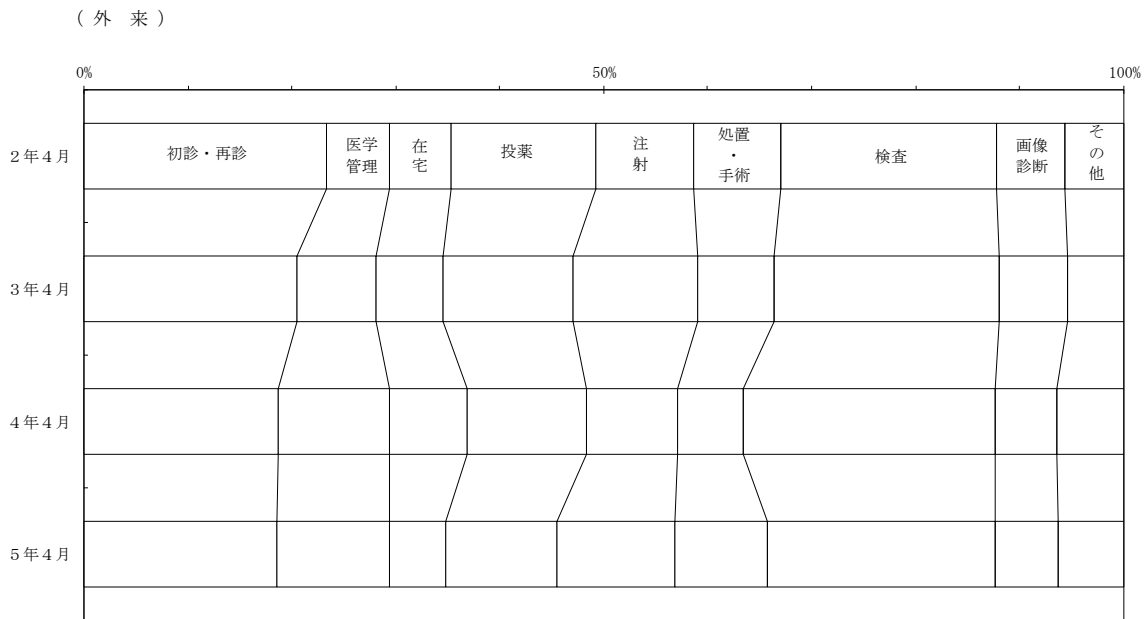
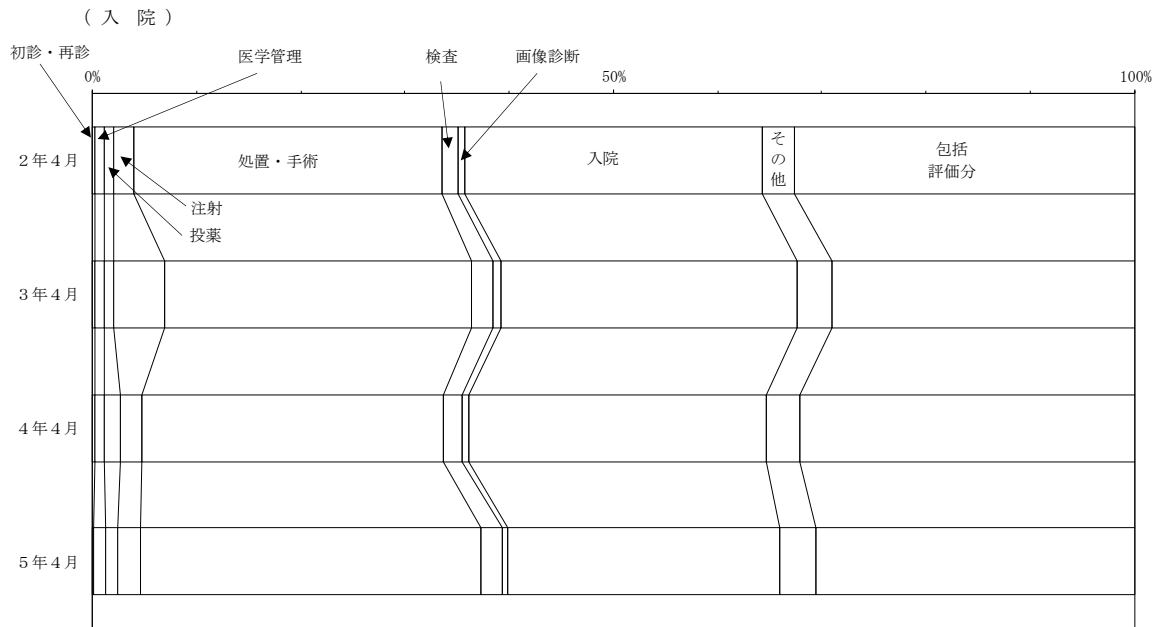


表4-c 診療種別「初診」件数割合

(単位：%)

区 分		直 営	契 約	保 険	計
入 院	組 合 員	-	-	7.9	7.9
	被 扶 養 者	-	-	20.6	20.6
	計	-	-	14.0	14.0
外 来	組 合 員	26.9	17.6	28.9	28.8
	被 扶 養 者	17.2	-	43.4	43.4
	計	26.6	16.7	36.3	36.1
歯 科	組 合 員	27.3	33.3	29.2	29.2
	被 扶 養 者	33.3	-	37.5	37.5
	計	27.6	33.3	33.1	33.0
計	組 合 員	27.0	20.0	28.7	28.7
	被 扶 養 者	18.8	-	42.1	42.0
	計	26.7	19.0	35.4	35.3

(5) 1件平均診療状況

表5 診療種別1件平均日数、診療費及び診療点数

区 分		4 年 4 月			5 年 4 月		
		組合員	被扶養者	計	組合員	被扶養者	計
日 数	入 院	日	日	日	日	日	日
	外 来	8.5	8.8	8.7	7.5	8.2	7.8
	歯 科	1.3	1.3	1.3	1.3	1.3	1.3
	計	1.6	1.4	1.5	1.5	1.4	1.4
診 療 費	入 院	円	円	円	円	円	円
	外 来	528,384	495,612	510,318	526,239	554,385	539,718
	歯 科	13,002	11,112	11,983	12,871	11,677	12,272
	計	11,786	10,806	11,269	12,038	11,173	11,635
診 療 点 数	入 院	点	点	点	点	点	点
	外 来	52,839.0	49,565.0	51,034.0	52,624.0	55,438.0	53,972.0
	歯 科	1,307.0	1,111.0	1,202.0	1,292.0	1,168.0	1,230.0
	計	1,180.0	1,081.0	1,127.0	1,205.0	1,117.0	1,164.0
		1,762.0	1,587.0	1,668.0	1,765.0	1,648.0	1,708.0

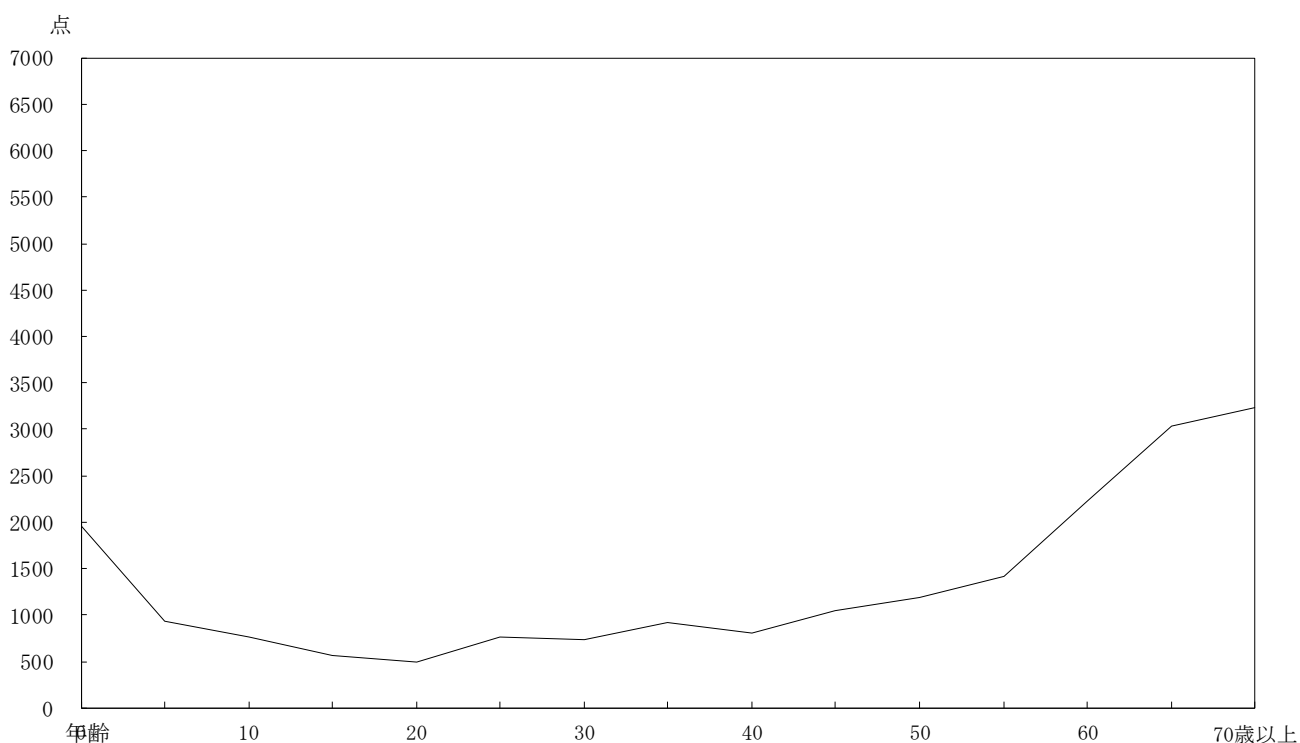
(6) 年齢階級別の診療状況

表6 年齢階級別件数1人当たり件数及び点数

年齢階級別	人 数	1人当たり件数	1人当たり点数
歳	人	件	点
～ 4	138,443	0.94	1959.7
5 ～ 9	161,537	0.85	932.4
10 ～ 14	167,160	0.63	759.1
15 ～ 19	168,954	0.43	564.6
20 ～ 24	181,574	0.34	492.2
25 ～ 29	155,276	0.41	765.8
30 ～ 34	161,743	0.47	740.4
35 ～ 39	191,220	0.51	922.8
40 ～ 44	205,623	0.53	807.7
45 ～ 49	256,916	0.58	1043.6
50 ～ 54	253,893	0.66	1192.3
55 ～ 59	189,534	0.83	1414.5
60 ～ 64	134,646	0.96	2223.2
65 ～ 69	34,550	1.26	3037.1
70歳以上	10,940	1.36	3231.2
計	2,412,009	0.63	1075.2

(注) 人数は、(令和4年10月末現在年齢階級別組合員数+令和5年9月末現在年齢階級別組合員数)
 ÷ 2としている。

年齢階級別1人当たり点数



(7) 療養期間別の診療状況

表7 療養期間別件数及び点数百分比

(単位：%)

療 養 期 間 別	件 数	点 数
1 月	46.1	53.6
2	4.1	3.0
3	3.6	3.6
4	3.7	2.6
5	1.9	1.4
6	1.6	1.3
7	1.5	0.9
8	1.4	1.3
9	1.4	1.0
10	1.3	1.2
11	1.0	0.7
12	0.8	1.3
13～18	4.5	3.2
19～24	3.8	2.6
25～30	2.8	2.3
31～36	2.3	1.6
37月以上	18.2	18.4
計	100.0	100.0

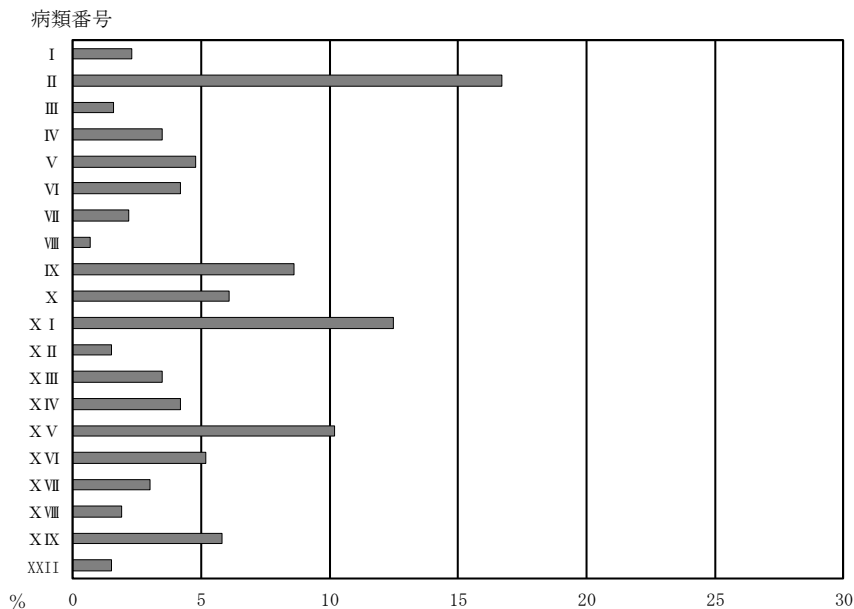
(8) 病類別の診療状況

表8-a-① 病類別件数、点数及び日数百分比(入院)

(単位: %)

病 類 名	件 数	点 数	日 数
I 感染症及び寄生虫症	2.3	1.1	1.1
II 新 生 物	16.7	21.5	17.4
III 血液及び造血器の疾患並びに免疫機構の障害	1.6	1.5	1.3
IV 内分泌、栄養及び代謝疾患	3.5	3.2	4.5
V 精神及び行動の障害	4.8	4.0	12.0
VI 神 経 系 の 疾 患	4.2	4.9	8.3
VII 眼 及 び 付 属 器 の 疾 患	2.2	0.9	0.8
VIII 耳 及 び 乳 様 突 起 の 疾 患	0.7	0.5	0.4
IX 循 環 器 系 の 疾 患	8.6	17.4	11.1
X 呼 吸 器 系 の 疾 患	6.1	4.2	4.1
XI 消 化 器 系 の 疾 患	12.5	8.4	8.6
XII 皮 膚 及 び 皮 下 組 織 の 疾 患	1.5	0.9	1.0
XIII 筋 骨 格 系 及 び 結 合 組 織 の 疾 患	3.5	6.4	4.2
XIV 腎 尿 路 生 殖 器 系 の 疾 患	4.2	3.0	2.5
XV 妊 娠 、 分 娩 及 び 産 じ ょ く	10.2	5.1	7.7
XVI 周 産 期 に 発 生 し た 病 態	5.2	6.7	5.3
XVII 先 天 奇 形 、 変 形 及 び 染 色 体 異 常	3.0	4.7	2.9
XVIII 症 状 、 徴 候 及 び 異 常 臨 床 所 見 ・ 異常検査所見で他に分類されないもの	1.9	0.4	1.3
XIX 損 傷 、 中 毒 及 び そ の 他 の 外 因 の 影 響	5.8	4.9	5.0
XXII 特 殊 目 的 用 コ ー ド	1.5	0.3	0.5
計	100.0	100.0	100.0

病類別件数



(8) 病類別の診療状況

表 8-a-② 病類別件数、点数及び日数百分比 (外来・歯科)

(単位：%)

病 類 名	件 数	点 数	日 数
I 感 染 症 及 び 寄 生 虫 症	2.7	2.2	2.8
II 新 生 物	2.6	7.0	2.6
III 血液及び造血器の疾患並びに免疫機構の障害	0.5	1.5	0.6
IV 内 分 泌 、 栄 養 及 び 代 謝 疾 患	5.1	6.4	4.6
V 精 神 及 び 行 動 の 障 害	5.2	3.4	5.3
VI 神 経 系 の 疾 患	2.1	3.2	1.9
VII 眼 及 び 付 属 器 の 疾 患	7.1	4.4	5.8
VIII 耳 及 び 乳 様 突 起 の 疾 患	1.5	1.1	1.6
IX 循 環 器 系 の 疾 患	5.5	4.8	4.7
X 呼 吸 器 系 の 疾 患	18.3	14.1	17.2
X I 消 化 器 系 の 疾 患	25.0	27.0	26.2
X II 皮 膚 及 び 皮 下 組 織 の 疾 患	8.4	4.3	7.7
X III 筋 骨 格 系 及 び 結 合 組 織 の 疾 患	4.9	4.7	6.8
X IV 腎 尿 路 生 殖 器 系 の 疾 患	3.4	6.4	4.0
X V 妊 娠 、 分 娩 及 び 産 じ ょ く	0.3	0.2	0.3
X VI 周 産 期 に 発 生 し た 病 態	0.1	0.4	0.1
X VII 先 天 奇 形 、 変 形 及 び 染 色 体 異 常	0.4	0.7	0.4
X VIII 症 状 、 徴 候 及 び 異 常 臨 床 所 見 ・ 異 常 検 査 所 見 で 他 に 分 類 さ れ な い も の	2.0	2.2	1.9
X IX 損 傷 、 中 毒 及 び そ の 他 の 外 因 の 影 響	2.6	2.4	3.4
XXII 特 殊 目 的 用 コ ー ド	2.3	3.6	2.1
計	100.0	100.0	100.0

病類別件数

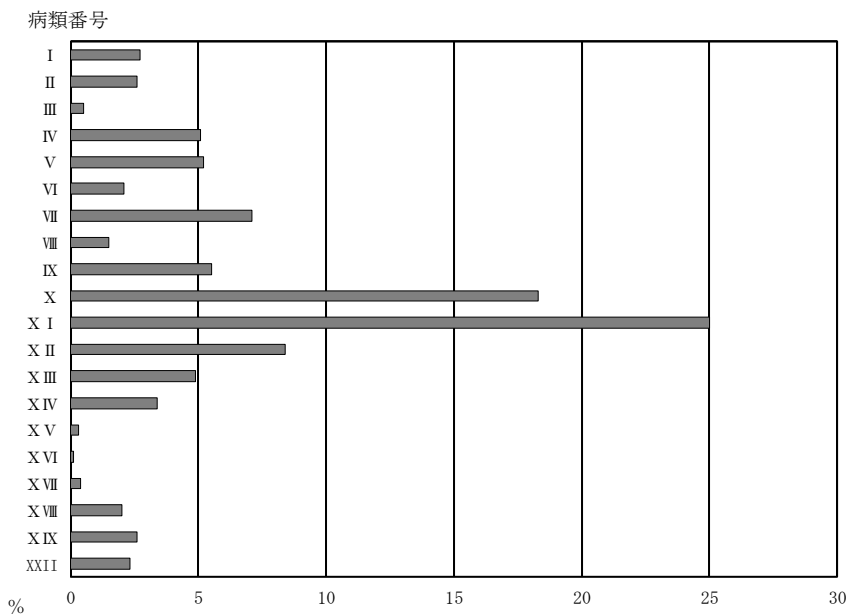


表 8 - b - ① 主な病類の件数百分比

(単位：%)

主な病類名	5年4月
消化器系の疾患	①24.9 (20.8)
呼吸器系の疾患	②18.2
皮膚及び皮下組織の疾患	③ 8.4
眼及び付属器の疾患	④ 7.0
循環器系の疾患	⑤ 5.6
精神及び行動の障害	⑥ 5.2
内分泌、栄養及び代謝疾患	⑦ 5.1

(注) () 内は歯科の再掲である。○内は順位である。

表 8 - b - ② 主な病類の点数百分比

(単位：%)

主な病類名	5年4月
消化器系の疾患	①21.5 (14.2)
新生物	②11.3
呼吸器系の疾患	③11.2
循環器系の疾患	④ 8.5
内分泌、栄養及び代謝疾患	⑤ 5.4
腎尿路生殖器系の疾患	⑥ 5.4
筋骨格系及び結合組織の疾患	⑦ 5.2

(注) () 内は歯科の再掲である。○内は順位である。

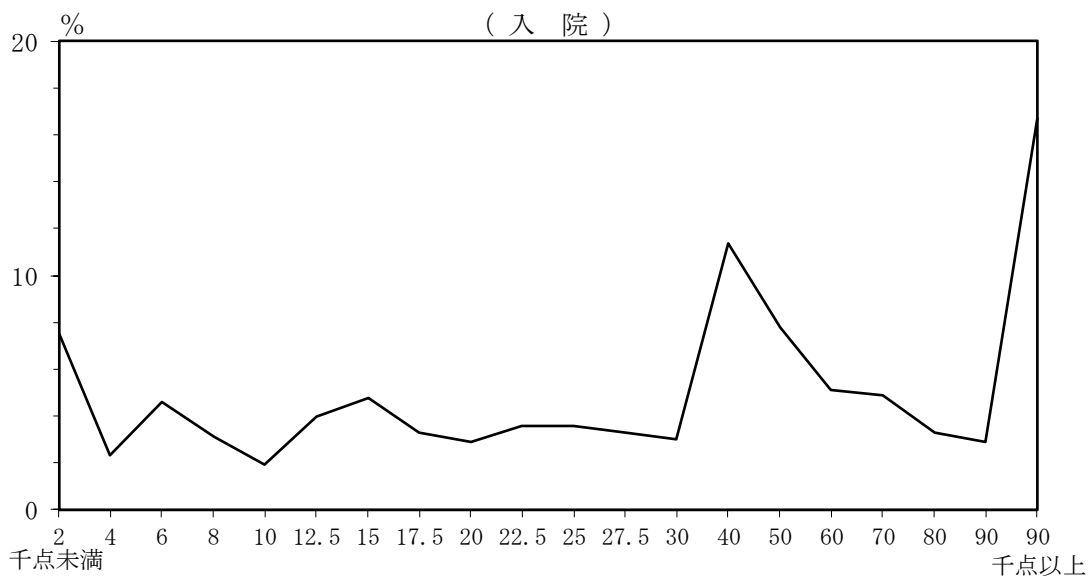
(9) 点数階級別の診療状況

表9 診療種別点数階級別件数、点数及び日数

a. 入院

点数階級	件数	点数	日数
	%	%	%
2.0 千点未満	7.5	0.1	2.7
4.0 "	2.3	0.1	0.6
6.0 "	4.6	0.5	1.0
8.0 "	3.1	0.5	0.8
10.0 "	1.9	0.3	0.6
12.5 "	4.0	0.8	1.6
15.0 "	4.8	1.2	2.1
17.5 "	3.3	1.0	1.3
20.0 "	2.9	1.0	1.2
22.5 "	3.6	1.4	1.9
25.0 "	3.6	1.5	1.9
27.5 "	3.3	1.6	2.5
30.0 "	3.0	1.6	1.9
40.0 "	11.4	7.3	12.6
50.0 "	7.8	6.5	9.3
60.0 "	5.1	5.2	7.7
70.0 "	4.9	5.9	7.6
80.0 "	3.3	4.6	5.9
90.0 "	2.9	4.6	4.5
90.0 千点以上	16.7	54.3	32.3
計	100.0	100.0	100.0

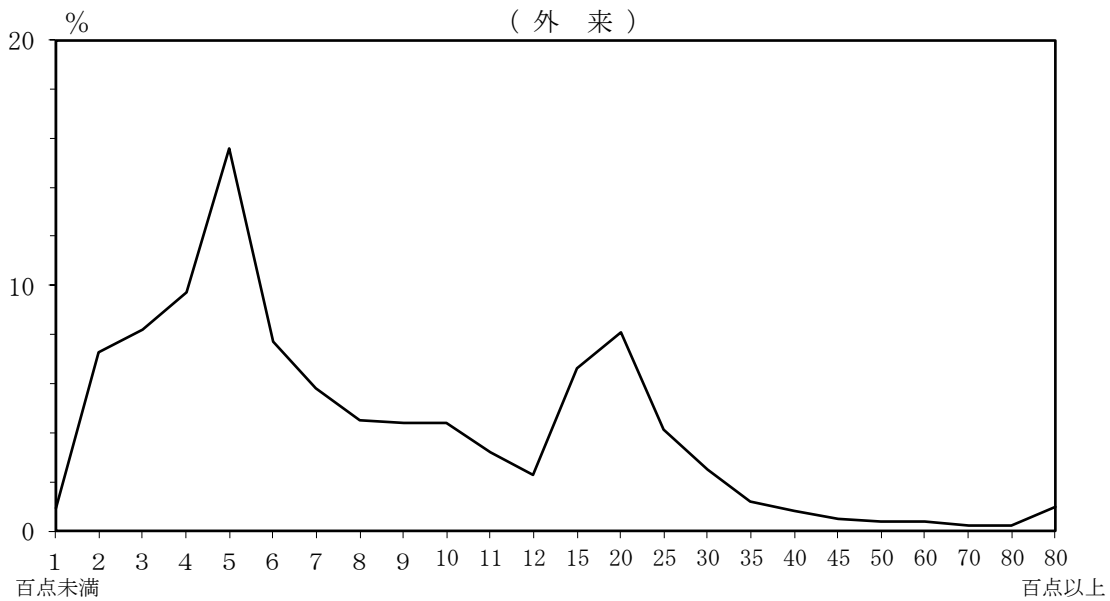
点数階級別件数百分比



b. 外 来

点数階級	件数	点数	日数
	%	%	%
1 百点未満	0.9	0.1	0.7
2 "	7.3	1.0	5.5
3 "	8.2	1.6	6.4
4 "	9.7	2.8	7.9
5 "	15.6	5.8	12.5
6 "	7.7	3.4	6.8
7 "	5.8	3.0	5.2
8 "	4.5	2.8	4.4
9 "	4.4	3.0	4.6
10 "	4.4	3.4	4.5
11 "	3.2	2.7	3.5
12 "	2.3	2.2	2.7
15 "	6.6	7.2	7.8
20 "	8.1	11.2	9.6
25 "	4.1	7.6	5.6
30 "	2.5	5.6	3.5
35 "	1.2	3.2	1.9
40 "	0.8	2.3	1.3
45 "	0.5	1.7	0.9
50 "	0.4	1.4	0.6
60 "	0.4	1.6	0.7
70 "	0.2	1.2	0.4
80 "	0.2	1.0	0.4
80 百点以上	1.0	24.2	2.6
計	100.0	100.0	100.0

点数階級別件数百分比



c. 齒科

点数階級	件数	点数	日数
	%	%	%
1 百点未満	0.6	0.0	0.5
2 "	1.3	0.2	1.1
3 "	2.8	0.6	2.1
4 "	5.9	1.8	4.4
5 "	6.6	2.5	5.2
6 "	7.0	3.3	5.5
7 "	8.3	4.6	6.5
8 "	7.6	4.9	6.2
9 "	8.8	6.5	7.2
10 "	9.0	7.5	7.6
11 "	6.5	5.9	5.9
12 "	5.0	4.9	4.9
15 "	11.7	13.3	12.2
20 "	8.7	12.8	12.1
25 "	4.0	7.5	6.4
30 "	2.3	5.3	4.1
35 "	1.3	3.5	2.5
40 "	0.7	2.3	1.5
45 "	0.4	1.4	0.9
50 "	0.2	0.8	0.4
60 "	0.5	1.9	1.0
70 "	0.2	1.3	0.6
80 "	0.2	1.1	0.3
80 百点以上	0.4	6.1	0.9
計	100.0	100.0	100.0

点数階級別件数百分比

