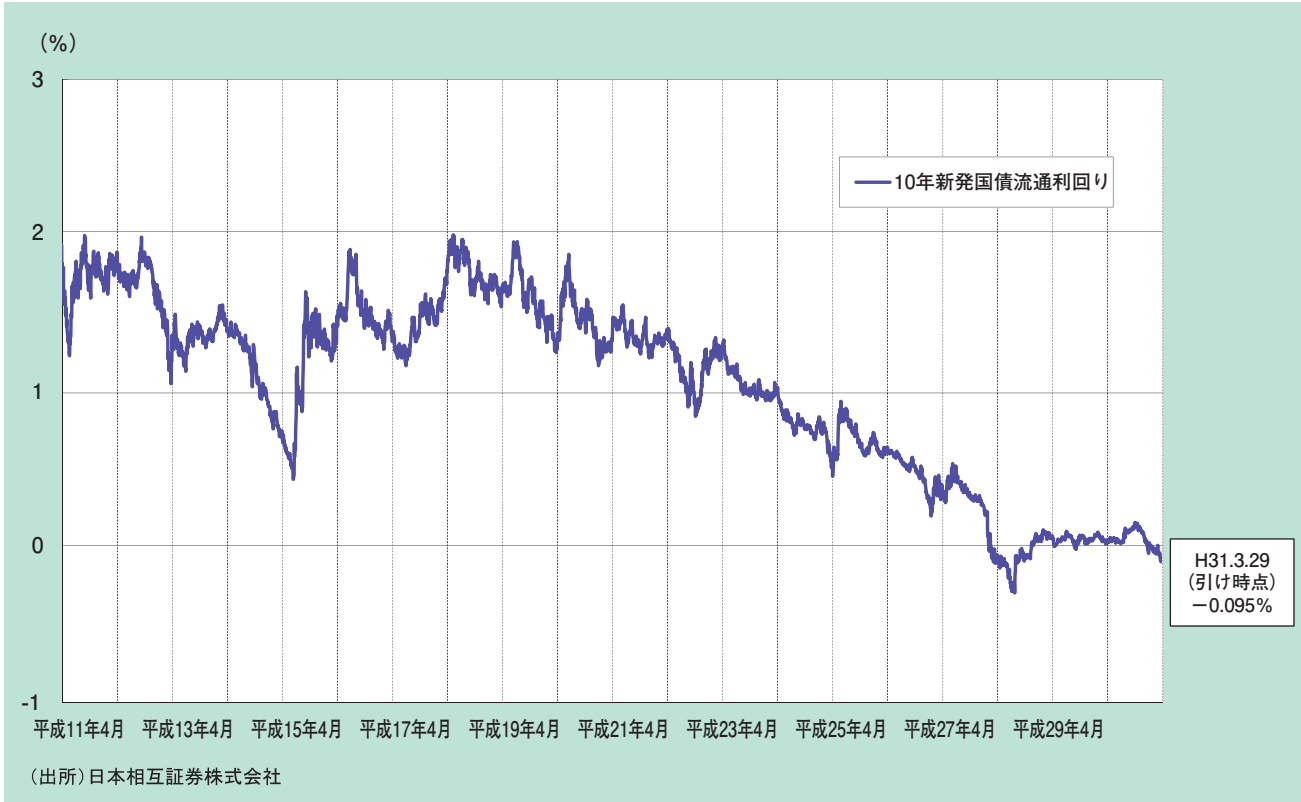
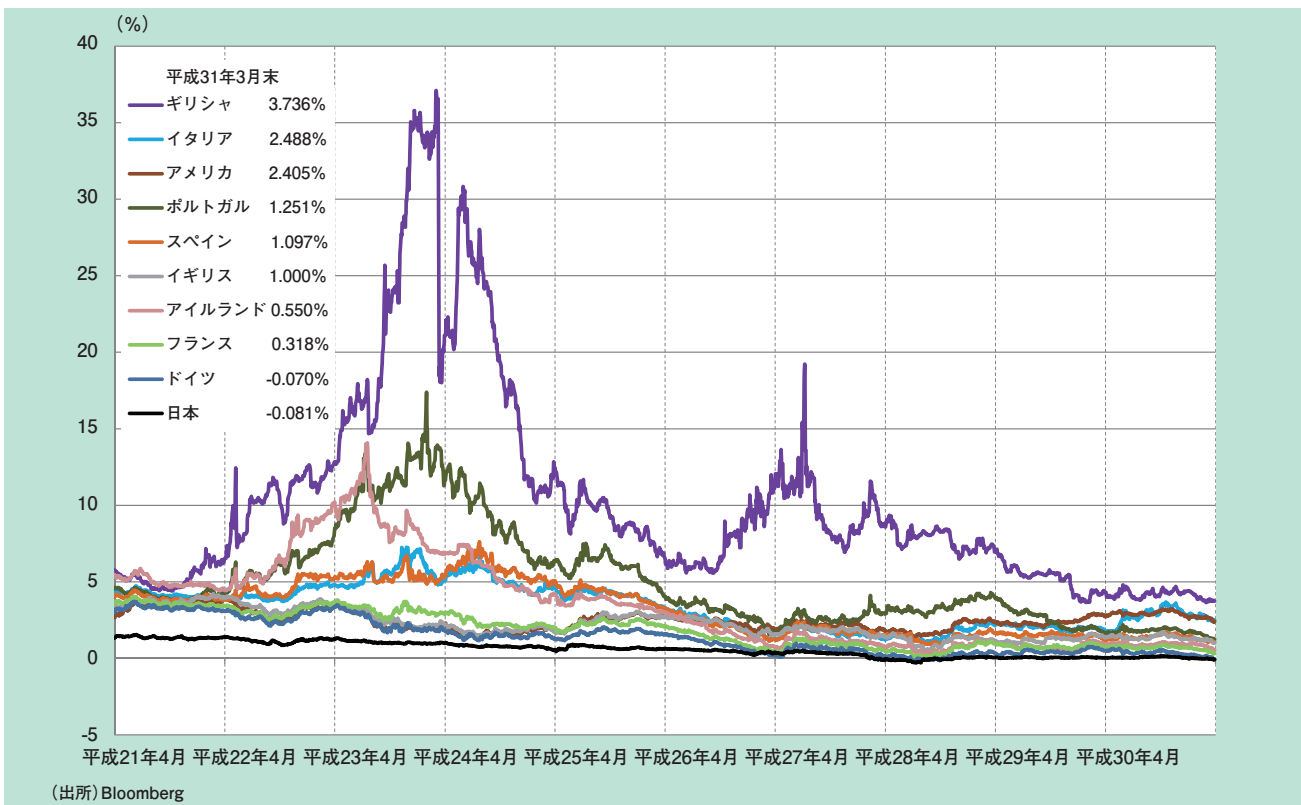


2 国債流通市場

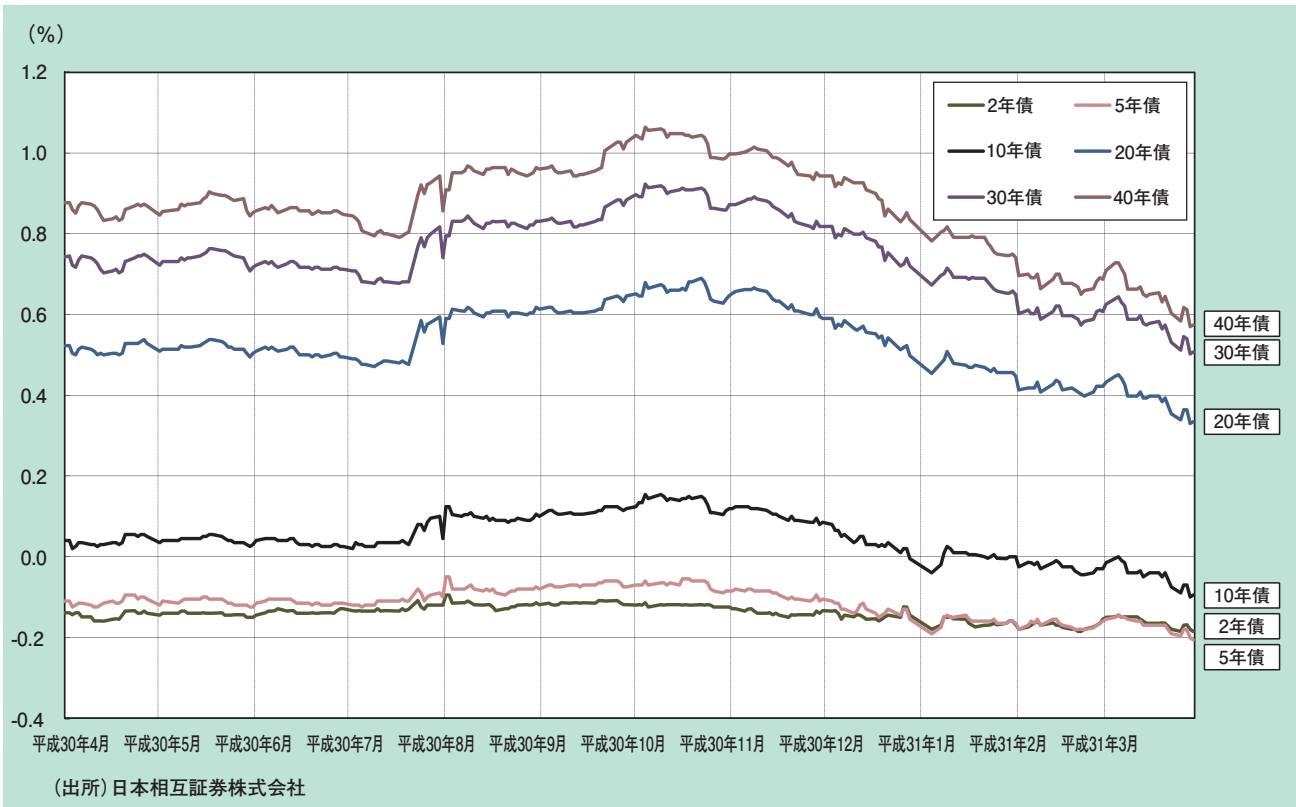
(1) 長期金利の推移 (10年債)



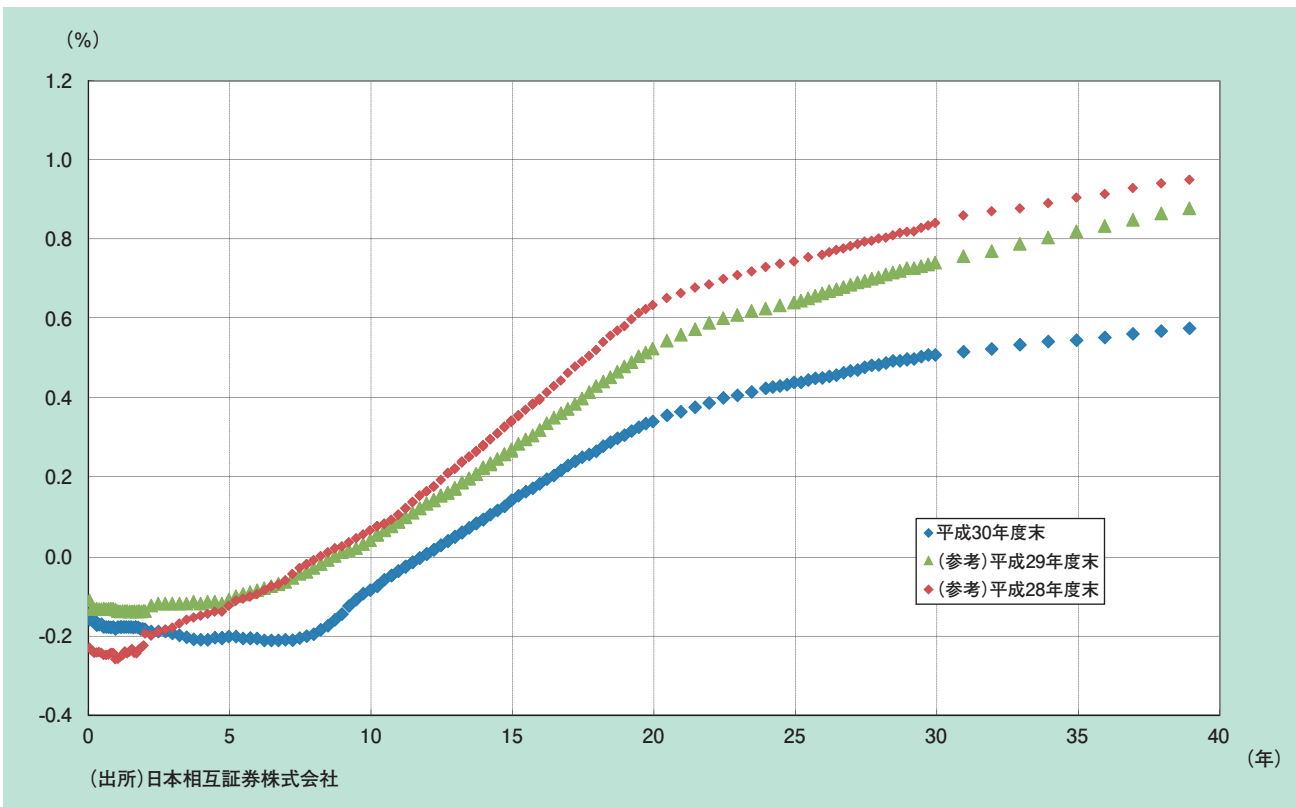
(2) 各国長期金利の推移 (10年債)



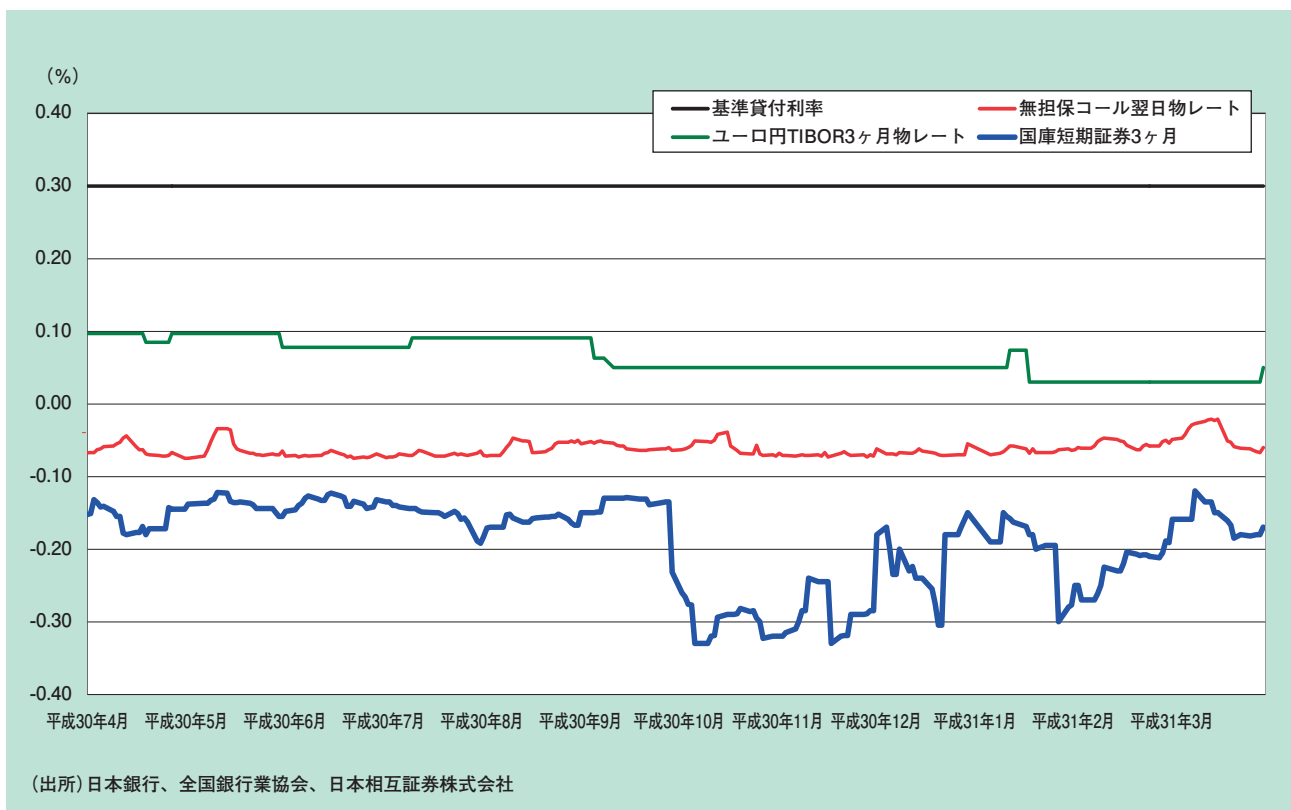
(3) 年限別流通利回りの推移 (平成30年度)



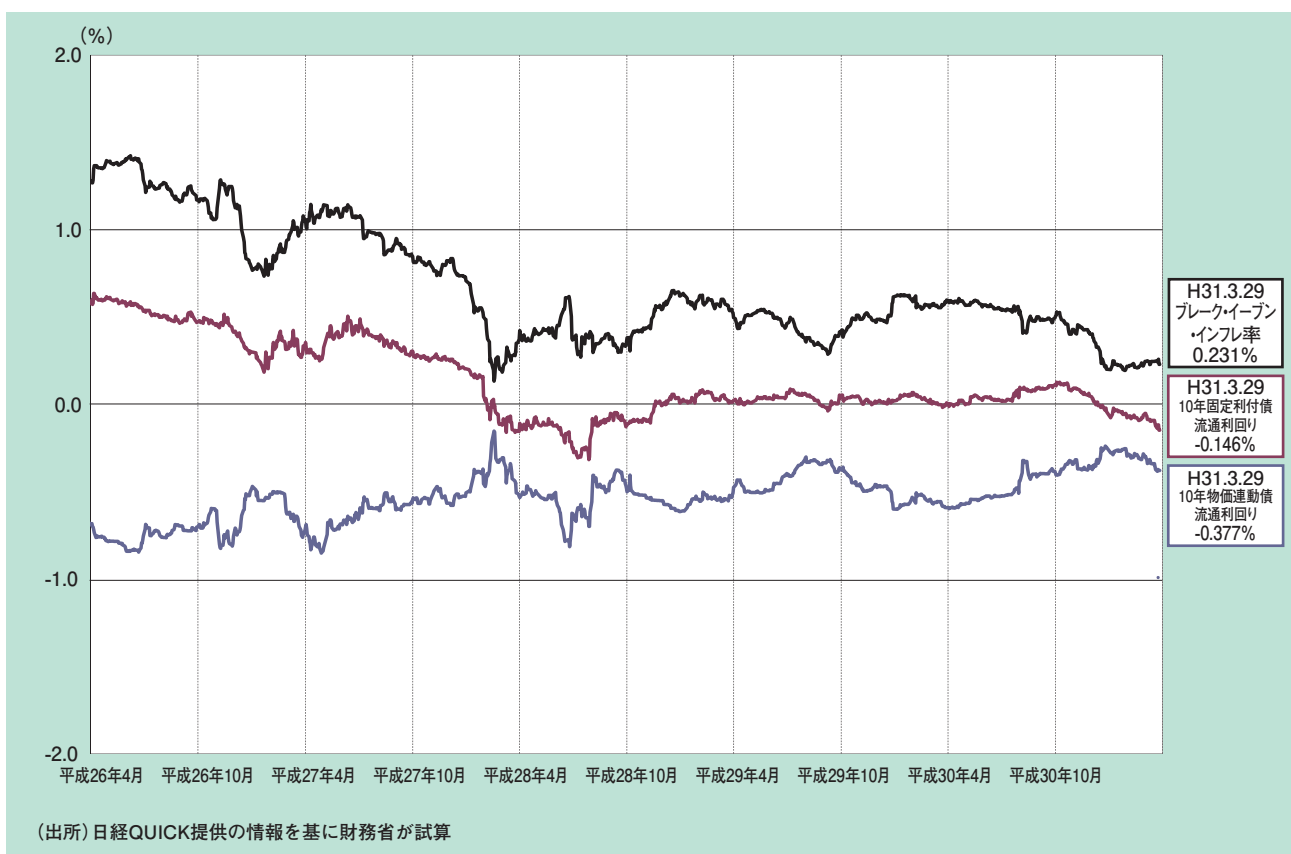
(4) 国債の利回り曲線 (イールドカーブ) (平成30年度末)



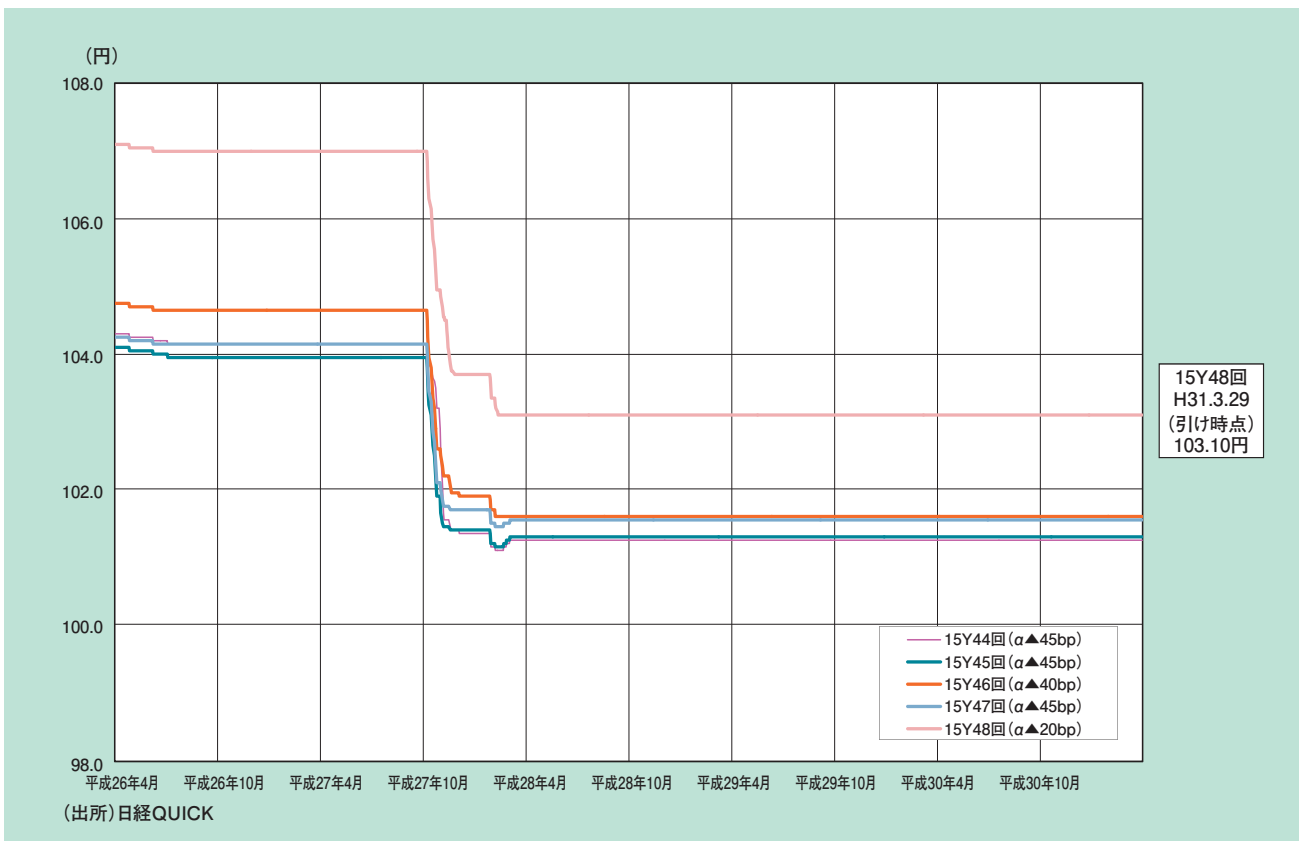
(5) 短期金融市場の状況 (平成30年度)



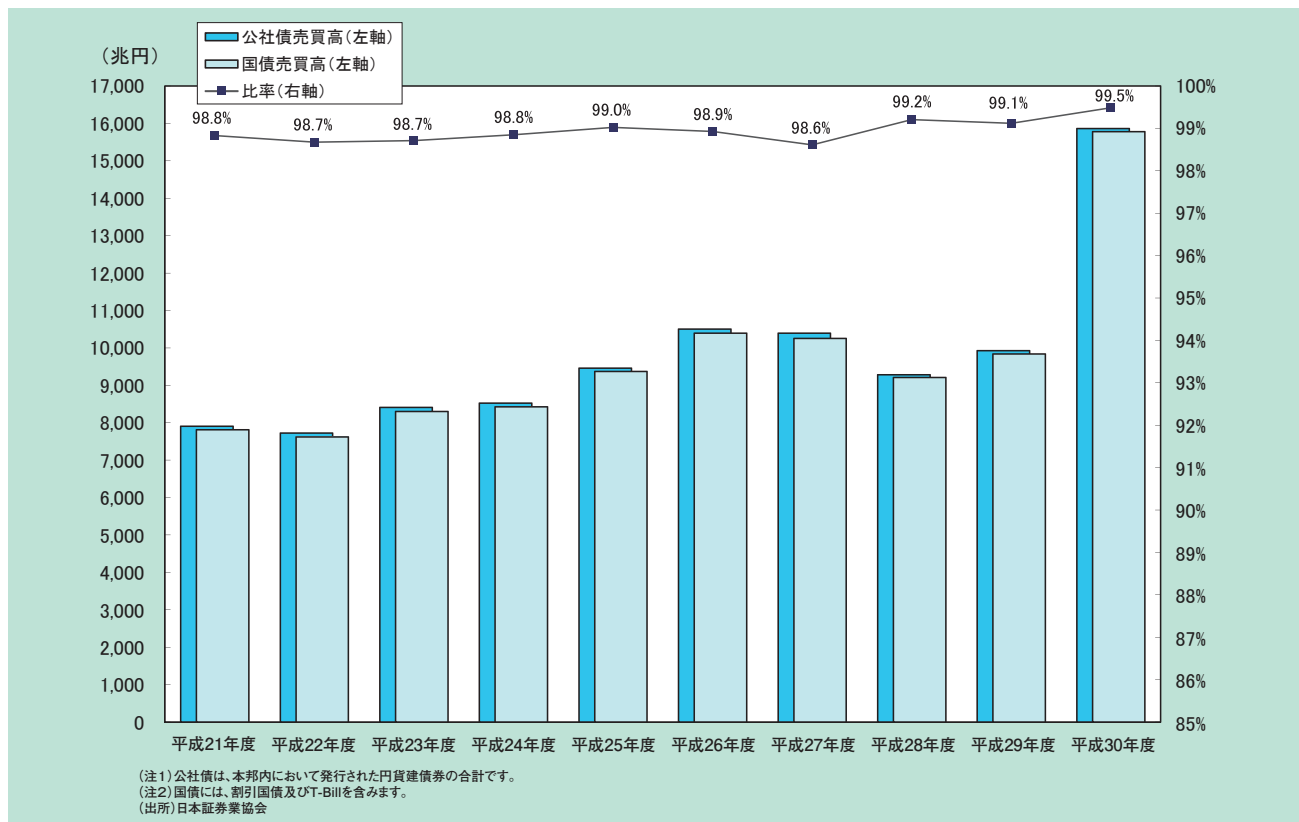
(6) ブレーク・イーブン・インフレ率 (BEI) の推移



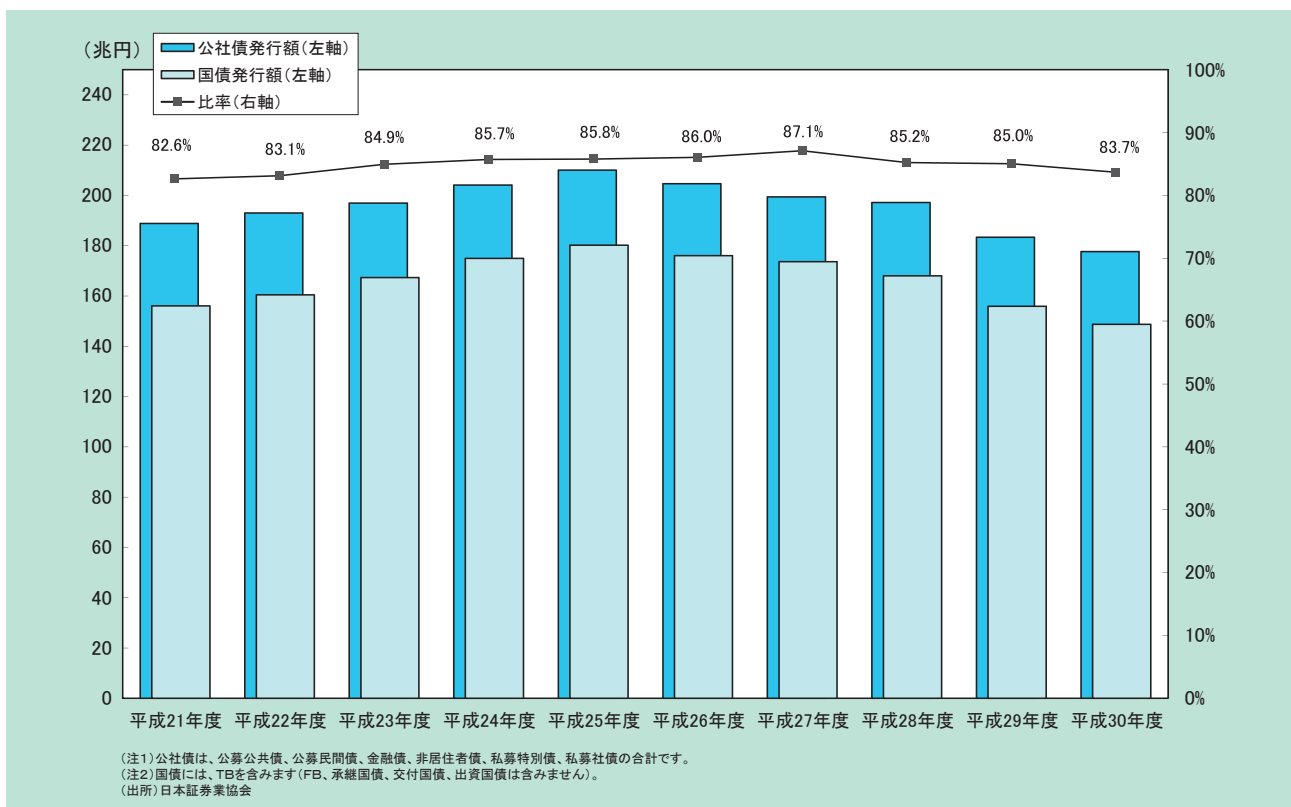
(7) 15年変動利付債の価格推移



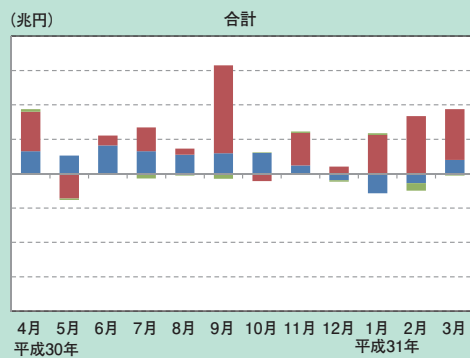
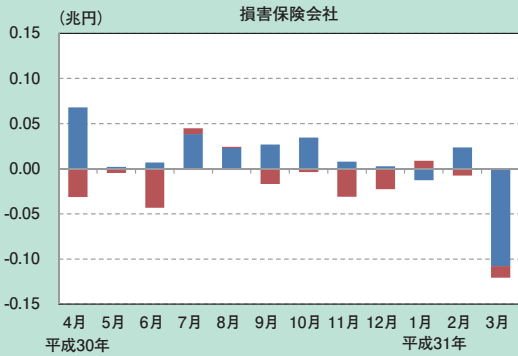
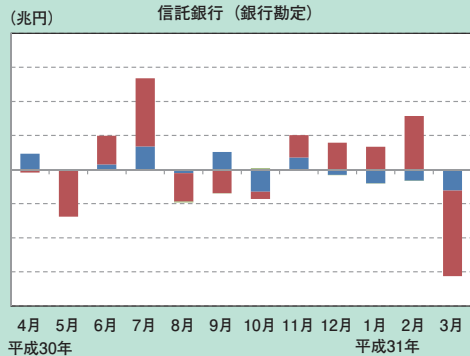
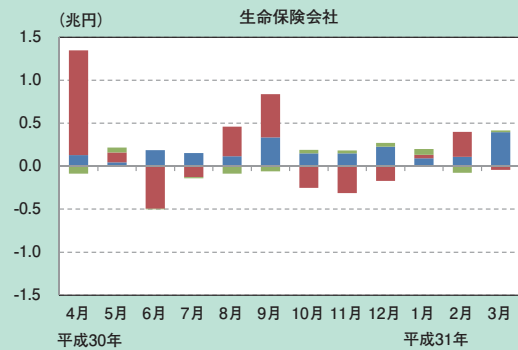
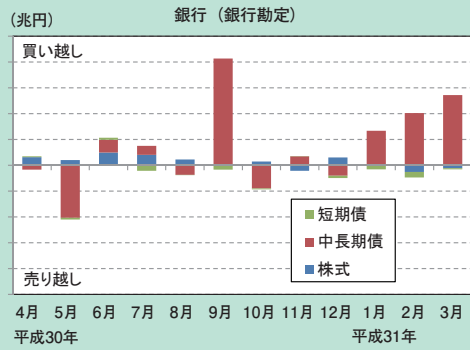
(8) 公社債売買高に占める国債の割合の推移



(9) 公社債発行額に占める国債の割合の推移

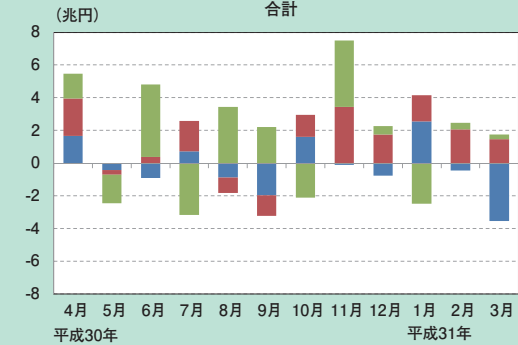
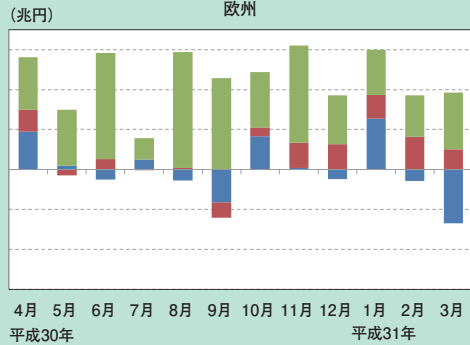
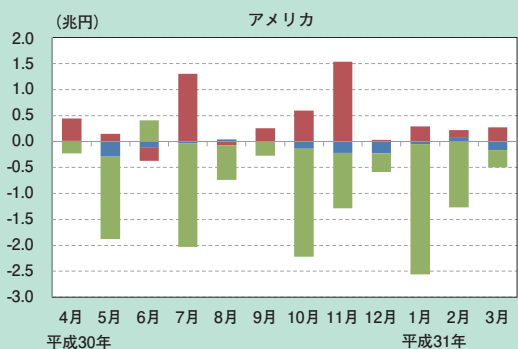
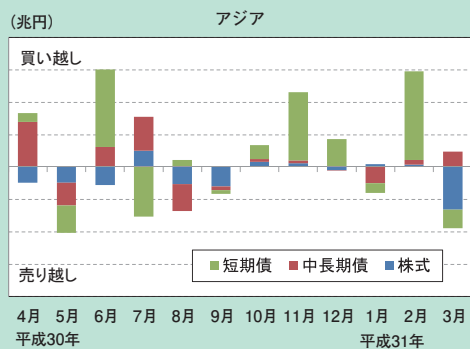


(10) 対外証券投資の推移 (平成30年度)



(注1)「対外証券投資」とは、居住者による非居住者発行証券への投資状況を表します。
 (注2)「中長期債」「短期債」には、国債、政府機関債、国際機関債、地方債、金融債、社債、円建外債等を含みます。
 (出所) 財務省

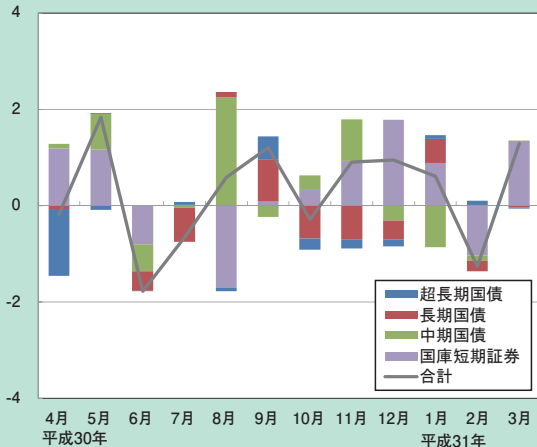
(11) 対内証券投資の推移 (平成30年度)



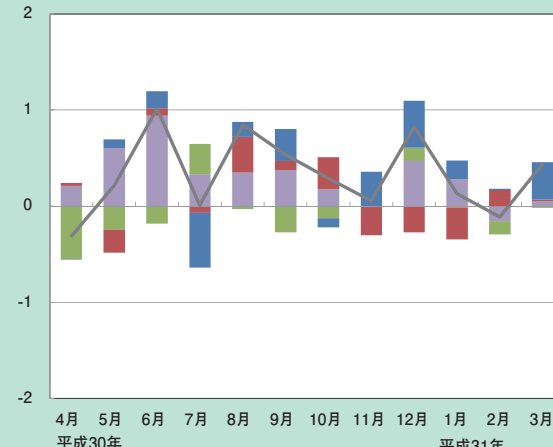
(注1)「対内証券投資」とは、非居住者による居住者発行証券への投資状況を表します。
 (注2)「中長期債」「短期債」には、国債、政府機関債、国際機関債、地方債、金融債、社債等を含みます。
 (出所) 財務省、日本銀行

(12) 国債投資家別売買動向（平成30年度）

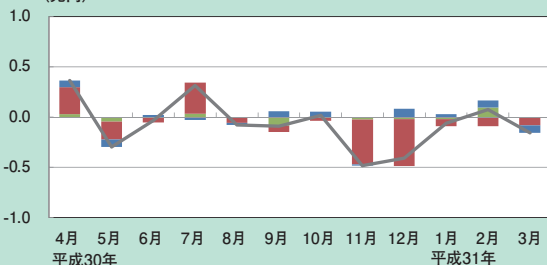
(兆円) 都市銀行（長信銀等を含む）



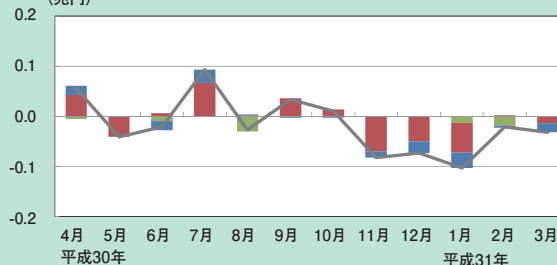
(兆円) 信託銀行



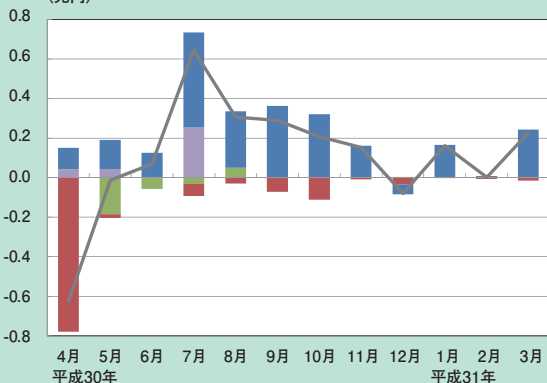
(兆円) 地方銀行



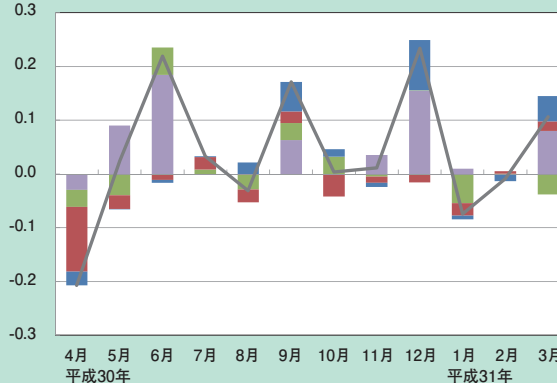
(兆円) 第二地銀協加盟行



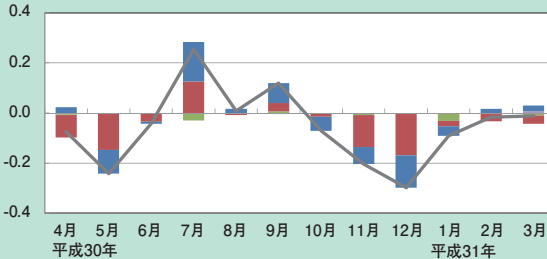
(兆円) 農林系金融機関



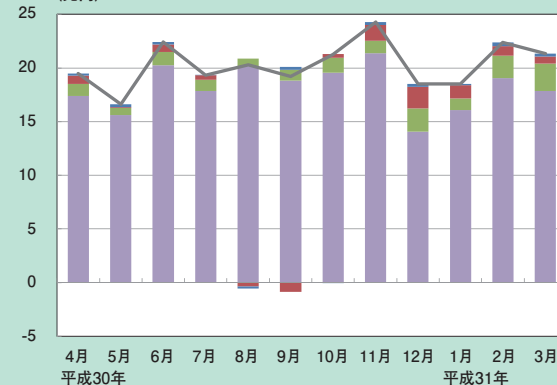
(兆円) その他金融機関



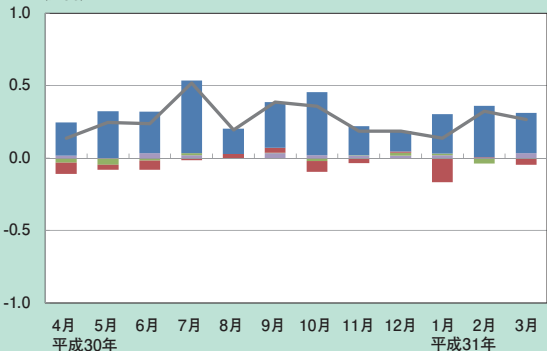
(兆円) 信用金庫



(兆円) 外国人



(兆円) 生保・損保



(注1) 売買高は現先売買を除く日本証券業協会会員（証券会社）の売買高及び特別会員（ディーリング業務を行っている登録金融機関等）の売買高を合算したものであり、金額は額面ベースです。
 (注2) 日本証券業協会は、この他に、投資信託、官公庁共済組合、事業法人、その他法人、個人、その他、債券ディーラーの売買高を公表しています。
 (出所) 日本証券業協会

(13) 公社債売買高の推移

(単位：兆円)

	公 社 債					
	公 社 債	国 債	超長期債	長期債	中期債	短期債
平成21年度	3,312.7	3,241.9	212.4	781.5	935.0	1,313.0
平成22年度	3,475.3	3,404.2	289.1	970.6	1,008.2	1,136.4
平成23年度	3,690.5	3,617.0	308.5	867.4	1,279.8	1,161.2
平成24年度	3,485.5	3,420.4	383.1	846.7	986.2	1,204.4
平成25年度	3,184.7	3,129.5	342.0	690.9	767.9	1,328.6
平成26年度	3,440.1	3,386.7	413.5	698.4	999.9	1,274.9
平成27年度	2,812.6	2,764.0	372.9	641.5	723.9	1,025.7
平成28年度	2,365.5	2,322.8	389.1	471.5	696.2	766.0
平成29年度	2,301.2	2,257.1	435.3	498.1	567.1	756.6
平成30年度	2,285.4	2,242.0	459.3	525.1	495.9	761.7

(注) 債券現先取引を含みません。
(出所) 日本証券業協会

(14) 国債先物取引の売買高等の推移

(単位：兆円)

	売 買 高	建玉現在高 (年度末)		長期国債先物		超長期国債先物
		長期国債先物	超長期国債先物	長期国債先物	超長期国債先物	
平成21年度	707.6	707.6	-	5.9	5.9	-
平成22年度	800.2	800.2	-	5.1	5.1	-
平成23年度	721.2	721.0	-	7.7	7.7	-
平成24年度	948.3	948.1	-	10.1	10.1	-
平成25年度	857.0	856.9	-	10.3	10.3	-
平成26年度	904.9	903.9	0.6	8.7	8.7	0.0
平成27年度	849.7	849.1	0.3	7.2	7.2	0.0
平成28年度	700.0	699.9	0.0	8.0	8.0	0.0
平成29年度	880.7	880.7	0.0	11.7	11.7	0.0
平成30年度	1,023.5	1,023.4	0.0	11.1	11.1	0.0

(注) 超長期国債先物取引は、市場の低迷を背景に休止していましたが、平成26年4月、債券市場の動向や市場参加者のニーズ等を踏まえ取引を再開しています。
(出所) 日本証券クリアリング機構

(15) 債券現先取引の売買高等の推移

(単位：兆円)

	売 買 高			売買残高 (年度末)	
	公社債 (国債バスケットを除く)	国 債	国債バスケット	銘柄後決め取引以外 (銘柄先決め取引等)	銘柄後決め取引
平成21年度	4,592.4	4,571.0	-	15.9	-
平成22年度	4,246.6	4,215.3	-	15.2	-
平成23年度	4,717.6	4,682.9	-	25.4	-
平成24年度	5,035.6	5,002.7	-	23.5	-
平成25年度	6,275.4	6,238.0	-	26.4	-
平成26年度	7,064.3	7,004.9	-	30.8	-
平成27年度	7,582.8	7,486.9	-	30.5	-
平成28年度	6,918.4	6,887.5	-	33.4	-
平成29年度	7,622.2	7,579.0	-	40.2	-
平成30年度	13,577.4	13,539.4	3,112.7	101.6	14.8

(注1) 売買高は売り及び買いの合計額です。
(注2) 年度末売買残高は証券会社及び金融機関のディーリング業務での残高を合算したものです。
(注3) 国債バスケット、銘柄後決め取引は約定ベースです(それ以外は額面ベース)。
(注4) 対象となる公社債は、個人向け国債、新株予約権付社債、外貨建債券を除く全ての公社債。
(出所) 日本証券業協会

(16) 債券貸借取引の新規成約高の推移

(単位：兆円)

	債券貸付			債券借入		
		有担保取引	無担保取引		有担保取引	無担保取引
平成21年度	5,626.5	5,580.2	46.3	3,591.3	3,500.1	91.2
平成22年度	5,239.7	5,196.0	43.7	3,960.8	3,858.6	102.2
平成23年度	5,232.1	5,212.6	19.5	4,132.0	4,052.3	79.7
平成24年度	6,397.5	6,379.0	18.6	4,550.3	4,472.1	78.2
平成25年度	6,965.7	6,946.1	19.5	5,271.8	5,186.7	85.1
平成26年度	8,347.4	8,328.5	18.8	6,616.5	6,547.9	68.5
平成27年度	8,228.7	8,213.1	15.6	5,809.2	5,736.5	72.7
平成28年度	8,547.9	8,535.8	12.1	5,966.5	5,893.2	73.3
平成29年度	8,548.4	8,442.5	105.9	5,627.7	5,557.3	70.5
平成30年度	5,622.5	5,291.4	331.1	3,602.8	3,519.9	83.0

(注) 成約高は、日本証券業協会会員（証券会社及び外国証券会社）及び特別会員（証券業務の登録を受けた金融機関）の成約高を合算したものです。
(出所) 日本証券業協会

(17) 債券貸借取引の取引残高の推移

(単位：兆円)

	取引残高 (年度末)	うち	
		有担保取引	無担保取引
平成21年度	85.0	82.3	2.8
平成22年度	76.2	73.3	2.8
平成23年度	85.0	83.0	2.1
平成24年度	84.7	82.4	2.3
平成25年度	103.5	100.8	2.7
平成26年度	108.1	104.8	3.2
平成27年度	101.3	96.8	4.5
平成28年度	127.4	123.2	4.3
平成29年度	139.0	130.9	8.1
平成30年度	64.0	55.6	8.5

(注) 当初個別契約で定められた受渡日を基準に、日本証券業協会会員（証券会社及び外国証券会社）及び特別会員（証券業務の登録を受けた金融機関）が貸し付けた（又は借り入れた）公社債券の年度末時点の残高を集計したものです。
(出所) 日本証券業協会

(18) 国債店頭オプション取引の新規売買高の推移

(単位：兆円)

	合計	コール		プット	
		買い	売り	買い	売り
		平成21年度	132.5	41.8	29.5
平成22年度	164.6	53.5	36.1	36.0	38.9
平成23年度	171.8	76.9	30.8	26.6	37.4
平成24年度	100.6	46.0	18.3	15.8	20.5
平成25年度	114.3	39.9	22.3	24.6	27.5
平成26年度	102.3	41.5	18.2	19.9	22.6
平成27年度	65.8	32.8	9.1	11.3	12.6
平成28年度	68.9	26.8	11.8	15.0	15.3
平成29年度	97.9	31.2	20.6	22.6	23.6
平成30年度	119.6	35.3	28.9	29.9	25.5

(注1) 売買高は、証券会社の売買高及び金融機関のディーリング業務での売買高を合算したものです。

(注2) 売買高は額面ベースです。

(出所) 日本証券業協会

(19) 国債先物オプション取引の取引高等の推移

(単位：兆円)

	取引高			建玉現在高 (年度末)		
		コール	プット		コール	プット
平成21年度	248.7	121.2	127.5	0.8	0.2	0.6
平成22年度	198.9	89.9	109.0	0.7	0.2	0.5
平成23年度	202.7	80.2	122.5	2.0	0.6	1.5
平成24年度	220.4	76.0	144.4	2.0	0.4	1.7
平成25年度	145.0	49.7	95.3	2.2	0.4	1.8
平成26年度	118.7	33.1	85.5	1.4	0.2	1.2
平成27年度	102.5	31.3	71.2	0.9	0.2	0.7
平成28年度	92.5	28.0	64.5	1.4	0.2	1.2
平成29年度	86.2	30.2	56.1	1.6	0.5	1.1
平成30年度	70.9	25.7	45.2	0.9	0.3	0.6

(出所) 日本取引所グループ

(20) 分離元本振替国債の現在高の推移

(単位：億円)

	40年債		30年債		20年債		10年債		5年債		2年債		計	
平成21年度末	203	(19,543)	1,208	(201,681)	104	(714,131)	1,481	(2,143,967)	347	(1,348,992)	62	(524,554)	3,404	(4,952,868)
平成22年度末	203	(31,998)	1,198	(269,860)	144	(887,578)	1,565	(2,452,524)	331	(1,362,552)	36	(623,490)	3,476	(5,628,002)
平成23年度末	324	(49,241)	1,238	(352,493)	162	(1,042,820)	1,660	(2,766,123)	307	(1,376,791)	12	(674,931)	3,703	(6,262,399)
平成24年度末	358	(66,361)	1,367	(438,471)	212	(1,217,699)	1,589	(2,958,276)	253	(1,435,361)	6	(684,970)	3,786	(6,801,138)
平成25年度末	393	(84,934)	1,431	(532,740)	238	(1,391,420)	1,525	(2,991,745)	246	(1,533,832)	-	(701,720)	3,833	(7,236,391)
平成26年度末	396	(104,455)	1,433	(642,114)	245	(1,570,002)	1,385	(2,980,557)	166	(1,582,600)	-	(691,529)	3,626	(7,571,257)
平成27年度末	496	(131,334)	1,464	(769,879)	239	(1,748,413)	1,193	(3,010,085)	121	(1,608,065)	-	(639,328)	3,513	(7,907,104)
平成28年度末	496	(165,976)	1,464	(886,282)	207	(1,920,566)	944	(3,028,136)	65	(1,604,094)	-	(604,199)	3,175	(8,209,251)
平成29年度末	496	(202,837)	1,464	(1,006,961)	206	(2,083,350)	664	(3,082,038)	36	(1,566,813)	-	(579,754)	2,867	(8,521,752)
平成30年度末	496	(231,914)	1,464	(1,113,501)	206	(2,260,087)	461	(3,143,233)	12	(1,474,034)	-	(554,364)	2,639	(8,777,133)

<凡例> 分離元本振替国債の現在高（分離適格振替国債として発行された国債の残高）
 (注) 計数ごとに四捨五入したため、計において一致しない場合があります。

(21) 日本銀行による国債買入オペの結果 (平成 30 年度)

(単位：億円、年%)

オファー日	実行日	オファー額	応募額	落札額	平均落札利回(価格)較差	按分・全取利回(価格)較差	備考
H30.04.02(月)	H30.04.04(水)	1,900	6,190	1,910	0.012	0.011	(10年超 25年以下)
		700	2,374	704	0.012	0.012	(25年超)
		250	1,476	251	▲0.115	▲0.060	(物価連動債)
H30.04.04(水)	H30.04.06(金)	2,500	10,673	2,502	0.005	0.004	(1年超 3年以下)
		3,300	10,162	3,302	0.007	0.006	(3年超 5年以下)
		4,500	18,520	4,503	0.008	0.007	(5年超 10年以下)
H30.04.06(金)	H30.04.10(火)	500	4,363	503	0.006	0.005	(1年以下)
		2,500	9,799	2,505	▲0.002	▲0.003	(1年超 3年以下)
		3,300	10,395	3,304	0.004	0.003	(3年超 5年以下)
H30.04.09(月)	H30.04.11(水)	4,500	12,832	4,507	▲0.003	▲0.004	(5年超 10年以下)
		1,900	4,580	1,910	▲0.007	▲0.008	(10年超 25年以下)
		700	2,460	708	▲0.006	▲0.007	(25年超)
H30.04.11(水)	H30.04.13(金)	2,500	11,412	2,505	0.004	0.003	(1年超 3年以下)
		3,300	14,124	3,304	0.003	0.002	(3年超 5年以下)
		4,500	12,479	4,506	0.001	0.000	(5年超 10年以下)
H30.04.13(金)	H30.04.17(火)	2,500	13,087	2,508	0.003	0.003	(1年超 3年以下)
		3,300	13,735	3,304	0.003	0.003	(3年超 5年以下)
		1,900	5,427	1,908	0.004	0.003	(10年超 25年以下)
H30.04.18(水)	H30.04.20(金)	700	2,192	704	0.003	0.002	(25年超)
		2,500	10,437	2,507	0.003	0.002	(1年超 3年以下)
		3,300	11,027	3,306	▲0.001	▲0.002	(3年超 5年以下)
H30.04.20(金)	H30.04.24(火)	4,500	17,659	4,507	▲0.002	▲0.002	(5年超 10年以下)
		1,000	3,226	1,004	▲0.214	▲0.100	(変動利付債)
		4,500	11,410	4,512	0.009	0.008	(5年超 10年以下)
H30.04.23(月)	H30.04.25(水)	1,900	4,401	1,902	0.012	0.011	(10年超 25年以下)
		700	1,920	706	0.011	0.010	(25年超)
		500	2,728	504	0.003	0.002	(1年以下)
H30.04.25(水)	H30.04.27(金)	2,500	10,409	2,505	0.008	0.008	(1年超 3年以下)
		3,300	10,549	3,305	0.008	0.008	(3年超 5年以下)
		250	1,461	251	▲0.166	▲0.160	(物価連動債)
H30.05.01(火)	H30.05.02(水)	4,500	11,992	4,513	0.002	0.001	(5年超 10年以下)
		1,900	3,910	1,908	0.003	0.001	(10年超 25年以下)
		700	2,093	708	▲0.002	▲0.003	(25年超)
H30.05.07(月)	H30.05.08(火)	500	3,585	506	0.006	0.001	(1年以下)
		4,500	14,710	4,506	▲0.013	▲0.014	(5年超 10年以下)
		2,500	8,658	2,506	0.001	0.000	(1年超 3年以下)
H30.05.09(水)	H30.05.10(木)	3,300	12,195	3,306	▲0.002	▲0.003	(3年超 5年以下)
		1,900	5,316	1,912	0.001	0.000	(10年超 25年以下)
		700	2,924	706	0.002	0.001	(25年超)
H30.05.11(金)	H30.05.14(月)	2,500	8,147	2,512	0.004	0.002	(1年超 3年以下)
		3,300	10,622	3,304	0.006	0.006	(3年超 5年以下)
		4,500	15,108	4,511	0.003	0.002	(5年超 10年以下)
H30.05.14(月)	H30.05.15(火)	1,900	6,196	1,916	0.003	0.002	(10年超 25年以下)
		700	2,792	703	0.003	0.003	(25年超)
		250	1,896	250	▲0.132	▲0.100	(物価連動債)
H30.05.16(水)	H30.05.17(木)	2,500	11,408	2,500	0.005	0.004	(1年超 3年以下)
		3,300	12,430	3,306	0.003	0.002	(3年超 5年以下)
		4,500	18,028	4,507	0.002	0.002	(5年超 10年以下)
H30.05.18(金)	H30.05.21(月)	500	4,572	501	0.009	0.008	(1年以下)
		1,900	5,256	1,913	0.008	0.007	(10年超 25年以下)
		700	2,869	712	0.008	0.007	(25年超)
H30.05.23(水)	H30.05.24(木)	2,500	9,431	2,508	0.007	0.006	(1年超 3年以下)
		3,300	9,745	3,307	0.007	0.006	(3年超 5年以下)
		4,500	13,674	4,507	0.006	0.005	(5年超 10年以下)
H30.05.25(金)	H30.05.28(月)	2,500	10,311	2,502	0.004	0.003	(1年超 3年以下)
		3,300	10,340	3,305	0.001	0.000	(3年超 5年以下)
		1,900	3,818	1,911	0.001	0.000	(10年超 25年以下)
H30.05.30(水)	H30.05.31(木)	700	2,179	709	0.003	0.002	(25年超)
		2,500	11,206	2,505	0.005	0.005	(1年超 3年以下)
		3,300	11,162	3,302	0.002	0.002	(3年超 5年以下)
H30.06.01(金)	H30.06.04(月)	4,500	15,045	4,506	0.003	0.002	(5年超 10年以下)
		250	1,558	253	▲0.182	▲0.160	(物価連動債)
		4,500	15,183	4,508	▲0.007	▲0.008	(5年超 10年以下)
H30.06.04(月)	H30.06.05(火)	1,900	3,548	1,906	▲0.008	▲0.009	(10年超 25年以下)
		700	2,618	713	▲0.018	▲0.018	(25年超)
		500	3,426	501	0.013	0.011	(1年以下)
H30.06.06(水)	H30.06.07(木)	4,300	16,143	4,303	0.012	0.011	(5年超 10年以下)
		250	1,234	250	▲0.195	▲0.180	(物価連動債)
		2,500	12,733	2,502	0.007	0.006	(1年超 3年以下)
H30.06.08(金)	H30.06.11(月)	3,300	11,749	3,304	0.006	0.006	(3年超 5年以下)
		1,900	6,533	1,913	0.008	0.007	(10年超 25年以下)
		700	2,240	706	0.009	0.008	(25年超)
H30.06.13(水)	H30.06.14(木)	2,500	9,093	2,505	0.002	0.001	(1年超 3年以下)
		3,300	9,618	3,305	▲0.004	▲0.005	(3年超 5年以下)
		4,300	18,301	4,312	▲0.002	▲0.003	(5年超 10年以下)
H30.06.14(木)	H30.06.15(金)	1,900	5,720	1,904	0.001	▲0.002	(10年超 25年以下)
		700	2,990	704	0.003	0.002	(25年超)
		1,000	2,221	1,004	▲0.141	▲0.110	(変動利付債)
H30.06.20(水)	H30.06.21(木)	500	4,172	500	0.016	0.014	(1年以下)
		4,300	13,653	4,309	0.002	0.001	(5年超 10年以下)
		250	1,202	251	▲0.006	0.010	(物価連動債)
H30.06.21(木)	H30.06.22(金)	2,500	9,342	2,508	0.003	0.002	(1年超 3年以下)
		3,000	10,375	3,005	▲0.003	▲0.004	(3年超 5年以下)
		1,900	5,983	1,910	▲0.003	▲0.004	(10年超 25年以下)
H30.06.22(金)	H30.06.23(土)	700	2,328	704	0.003	0.002	(25年超)
		4,300	14,057	4,307	0.007	0.007	(5年超 10年以下)
		1,900	5,937	1,916	0.007	0.006	(10年超 25年以下)
H30.06.23(土)	H30.06.24(日)	700	2,452	705	0.004	0.003	(25年超)

オファー日	実行日	オファー額	応札額	落札額	平均落札利回(価格)敦差	按分・全取利回(価格)敦差	備考
H30.06.22(金)	H30.06.25(月)	2,500	12,968	2,505	0.005	0.005	(1年超3年以下)
		3,000	10,248	3,009	0.001	0.001	(3年超5年以下)
		4,300	14,135	4,311	0.000	▲0.001	(5年超10年以下)
H30.06.27(水)	H30.06.28(木)	2,500	13,742	2,513	0.005	0.005	(1年超3年以下)
		3,000	11,717	3,011	▲0.001	▲0.002	(3年超5年以下)
		1,900	6,006	1,922	▲0.002	▲0.003	(10年超25年以下)
		700	2,483	707	▲0.002	▲0.002	(25年超)
H30.06.29(金)	H30.07.02(月)	2,500	11,561	2,506	0.003	0.002	(1年超3年以下)
		3,000	8,926	3,004	0.003	0.003	(3年超5年以下)
		4,100	14,827	4,106	0.007	0.006	(5年超10年以下)
H30.07.02(月)	H30.07.03(火)	500	4,002	500	0.018	0.018	(1年以下)
		1,900	5,939	1,907	0.002	0.002	(10年超25年以下)
		700	2,441	707	0.002	0.002	(25年超)
		250	1,958	252	▲0.069	▲0.060	(物価連動債)
H30.07.04(水)	H30.07.05(木)	2,500	13,215	2,505	0.004	0.004	(1年超3年以下)
		3,000	9,564	3,005	0.001	0.001	(3年超5年以下)
		4,100	14,599	4,115	▲0.002	▲0.003	(5年超10年以下)
H30.07.06(金)	H30.07.09(月)	2,500	10,969	2,505	0.005	0.004	(1年超3年以下)
		3,000	14,397	3,004	0.003	0.003	(3年超5年以下)
		1,900	6,360	1,910	▲0.003	▲0.003	(10年超25年以下)
		700	2,447	702	▲0.008	▲0.009	(25年超)
		2,500	9,202	2,508	0.002	0.001	(1年超3年以下)
H30.07.11(水)	H30.07.12(木)	3,000	11,419	3,005	0.003	0.002	(3年超5年以下)
		4,100	18,675	4,108	0.003	0.003	(5年超10年以下)
		4,100	15,087	4,106	0.003	0.002	(5年超10年以下)
H30.07.13(金)	H30.07.17(火)	1,900	6,355	1,906	0.002	0.002	(10年超25年以下)
		700	2,966	702	0.001	▲0.001	(25年超)
		2,500	13,391	2,500	0.004	0.004	(1年超3年以下)
H30.07.17(火)	H30.07.18(水)	3,000	10,850	3,008	0.003	0.002	(3年超5年以下)
		250	1,867	251	▲0.157	▲0.130	(物価連動債)
		4,100	9,805	4,109	▲0.002	▲0.003	(5年超10年以下)
H30.07.19(木)	H30.07.20(金)	1,800	5,309	1,804	0.000	▲0.002	(10年超25年以下)
		600	2,526	603	0.001	0.001	(25年超)
		500	2,716	501	0.025	0.025	(1年以下)
H30.07.23(月)	H30.07.24(火)	2,500	11,041	2,501	0.015	0.015	(1年超3年以下)
		3,000	10,344	3,003	0.023	0.021	(3年超5年以下)
		-	0	0	-	-	(固定)(5年超10年以下)(*1)
H30.07.25(水)	H30.07.26(木)	4,100	12,095	4,104	▲0.007	▲0.009	(5年超10年以下)
		1,800	4,021	1,803	▲0.014	▲0.019	(10年超25年以下)
		600	1,103	601	▲0.011	▲0.024	(25年超)
H30.07.27(金)	H30.07.30(月)	2,500	8,399	2,504	0.009	0.008	(1年超3年以下)
		3,000	5,786	3,002	0.007	0.005	(3年超5年以下)
		4,100	13,316	4,103	0.016	0.013	(5年超10年以下)
		-	940	940	0.015	0.015	(固定)(5年超10年以下)(*2)
H30.07.30(月)	H30.07.31(火)	-	16,403	16,403	0.005	0.005	(固定)(5年超10年以下)(*3)
H30.08.01(水)	H30.08.02(木)	500	3,154	502	0.032	0.026	(1年以下)
		2,500	9,450	2,508	0.023	0.022	(1年超3年以下)
		3,000	9,046	3,003	0.031	0.028	(3年超5年以下)
H30.08.02(木)	H30.08.03(金)	4,000	12,710	4,003	▲0.019	▲0.024	(5年超10年以下)
		4,000	10,883	4,004	▲0.005	▲0.008	(5年超10年以下)
		1,800	3,708	1,801	0.014	0.009	(10年超25年以下)
H30.08.03(金)	H30.08.06(月)	600	1,856	604	0.021	0.020	(25年超)
		2,500	9,398	2,506	0.003	0.003	(1年超3年以下)
		3,000	8,233	3,006	0.003	0.002	(3年超5年以下)
H30.08.08(水)	H30.08.09(木)	4,000	12,815	4,003	0.000	▲0.003	(5年超10年以下)
		250	1,359	251	▲0.092	▲0.060	(物価連動債)
		2,500	8,211	2,503	0.001	0.000	(1年超3年以下)
		3,000	9,699	3,009	▲0.004	▲0.004	(3年超5年以下)
H30.08.10(金)	H30.08.13(月)	1,800	6,983	1,815	▲0.011	▲0.012	(10年超25年以下)
		600	1,937	606	▲0.018	▲0.019	(25年超)
		4,000	11,175	4,017	▲0.003	▲0.004	(5年超10年以下)
H30.08.15(水)	H30.08.16(木)	1,800	6,043	1,809	0.005	0.003	(10年超25年以下)
		600	2,299	605	0.004	0.003	(25年超)
		2,500	9,734	2,507	▲0.006	▲0.008	(1年超3年以下)
H30.08.17(金)	H30.08.20(月)	3,000	11,116	3,005	▲0.003	▲0.004	(3年超5年以下)
		1,000	2,738	1,002	▲0.208	▲0.140	(変動利付債)
		4,000	13,436	4,013	0.001	0.001	(5年超10年以下)
H30.08.22(水)	H30.08.23(木)	1,800	6,760	1,819	▲0.002	▲0.002	(10年超25年以下)
		600	1,578	606	0.002	0.000	(25年超)
		250	1,293	251	▲0.208	▲0.160	(物価連動債)
		2,500	9,284	2,503	0.006	0.005	(1年超3年以下)
H30.08.24(金)	H30.08.27(月)	3,000	8,549	3,006	0.006	0.006	(3年超5年以下)
		4,000	11,682	4,008	0.007	0.006	(5年超10年以下)
		500	1,528	500	0.040	0.038	(1年以下)
H30.08.29(水)	H30.08.30(木)	1,800	6,321	1,823	0.009	0.008	(10年超25年以下)
		600	2,232	605	0.010	0.010	(25年超)
		2,500	8,249	2,507	0.000	▲0.002	(1年超3年以下)
H30.08.31(金)	H30.09.03(月)	3,000	10,249	3,004	▲0.004	▲0.004	(3年超5年以下)
		4,000	13,573	4,012	▲0.004	▲0.004	(5年超10年以下)
		3,000	8,731	3,004	0.001	0.000	(1年超3年以下)
H30.09.04(火)	H30.09.05(水)	3,500	9,988	3,503	0.000	▲0.001	(3年超5年以下)
		1,800	5,966	1,801	0.004	0.003	(10年超25年以下)
		600	2,471	605	0.003	0.002	(25年超)
		500	1,229	500	0.057	0.047	(1年以下)
H30.09.06(木)	H30.09.07(金)	4,500	14,138	4,514	▲0.005	▲0.005	(5年超10年以下)
		250	1,274	254	▲0.131	▲0.120	(物価連動債)

オファー日	実行日	オファー額	応札額	落札額	平均落札利回(価格)較差	按分・全取利回(価格)較差	備考
H30.09.10(月)	H30.09.11(火)	3,000	9,819	3,012	0.002	0.001	(1年超3年以下)
		3,500	13,257	3,507	0.003	0.003	(3年超5年以下)
		4,500	14,273	4,509	0.004	0.003	(5年超10年以下)
H30.09.12(水)	H30.09.13(木)	4,500	10,383	4,510	0.006	0.005	(5年超10年以下)
		1,800	5,422	1,810	0.005	0.004	(10年超25年以下)
		600	1,621	606	0.006	0.005	(25年超)
H30.09.14(金)	H30.09.18(火)	500	1,396	500	0.165	0.159	(1年以下)
		3,000	9,332	3,012	0.003	0.002	(1年超3年以下)
		3,500	13,748	3,508	0.003	0.002	(3年超5年以下)
H30.09.18(火)	H30.09.19(水)	4,500	11,282	4,506	0.007	0.006	(5年超10年以下)
		1,800	5,831	1,807	0.007	0.007	(10年超25年以下)
		600	2,462	604	0.008	0.008	(25年超)
H30.09.21(金)	H30.09.25(火)	3,000	8,082	3,003	0.003	0.001	(1年超3年以下)
		3,500	8,533	3,506	0.004	0.003	(3年超5年以下)
		1,800	5,690	1,802	0.025	0.021	(10年超25年以下)
		500	2,208	502	0.040	0.038	(25年超)
H30.09.25(火)	H30.09.26(水)	4,500	8,832	4,511	0.004	0.003	(5年超10年以下)
		250	1,485	252	▲0.225	▲0.220	(物価連動債)
H30.09.27(木)	H30.09.28(金)	3,000	8,156	3,008	▲0.002	▲0.003	(1年超3年以下)
		3,500	8,442	3,502	▲0.004	▲0.005	(3年超5年以下)
		1,800	4,840	1,811	▲0.009	▲0.010	(10年超25年以下)
		500	1,710	501	▲0.010	▲0.011	(25年超)
H30.10.03(水)	H30.10.04(木)	3,000	11,886	3,008	0.002	0.002	(1年超3年以下)
		3,500	10,836	3,506	0.001	0.001	(3年超5年以下)
		4,500	14,272	4,507	0.002	0.001	(5年超10年以下)
H30.10.05(金)	H30.10.09(火)	1,800	3,631	1,808	▲0.003	▲0.005	(10年超25年以下)
		500	1,955	504	▲0.002	▲0.003	(25年超)
		250	1,454	251	▲0.062	▲0.060	(物価連動債)
H30.10.10(水)	H30.10.11(木)	500	1,893	500	0.004	0.003	(1年以下)
		4,500	10,269	4,510	▲0.004	▲0.005	(5年超10年以下)
H30.10.12(金)	H30.10.15(月)	3,000	8,735	3,012	0.003	0.002	(1年超3年以下)
		3,500	7,675	3,514	0.002	0.000	(3年超5年以下)
		1,800	4,891	1,814	▲0.002	▲0.003	(10年超25年以下)
		500	1,588	502	▲0.003	▲0.003	(25年超)
H30.10.17(水)	H30.10.18(木)	3,000	10,966	3,009	0.003	0.002	(1年超3年以下)
		3,500	7,771	3,510	0.001	0.000	(3年超5年以下)
		4,500	12,353	4,517	0.001	0.000	(5年超10年以下)
		1,000	2,745	1,002	▲0.197	▲0.180	(変動利付債)
H30.10.19(金)	H30.10.22(月)	1,800	6,339	1,813	▲0.003	▲0.003	(10年超25年以下)
		500	1,783	506	▲0.003	▲0.003	(25年超)
		250	1,237	250	▲0.089	▲0.050	(物価連動債)
H30.10.24(水)	H30.10.25(木)	500	2,156	502	0.006	0.005	(1年以下)
		4,500	7,649	4,501	▲0.009	▲0.013	(5年超10年以下)
		1,800	5,868	1,809	▲0.014	▲0.016	(10年超25年以下)
		500	1,599	504	▲0.014	▲0.015	(25年超)
H30.10.26(金)	H30.10.29(月)	3,000	7,757	3,006	0.002	0.000	(1年超3年以下)
		3,500	6,237	3,503	0.002	0.000	(3年超5年以下)
		4,500	11,686	4,502	0.007	0.006	(5年超10年以下)
H30.10.30(火)	H30.10.31(水)	3,000	8,990	3,006	▲0.002	▲0.003	(1年超3年以下)
		3,500	9,183	3,504	▲0.002	▲0.003	(3年超5年以下)
		1,800	7,851	1,800	0.004	0.004	(10年超25年以下)
		500	2,310	503	▲0.003	▲0.005	(25年超)
H30.11.02(金)	H30.11.05(月)	3,500	10,063	3,505	▲0.004	▲0.006	(1年超3年以下)
		4,000	10,434	4,005	▲0.003	▲0.004	(3年超5年以下)
		4,500	10,978	4,505	▲0.004	▲0.006	(5年超10年以下)
H30.11.05(月)	H30.11.06(火)	500	2,089	500	0.021	0.021	(1年以下)
		1,800	5,715	1,806	0.004	0.004	(10年超25年以下)
		500	1,783	508	0.007	0.006	(25年超)
H30.11.09(金)	H30.11.12(月)	3,500	10,401	3,503	▲0.002	▲0.003	(1年超3年以下)
		4,000	11,149	4,006	0.000	0.000	(3年超5年以下)
		1,800	4,641	1,814	0.002	0.001	(10年超25年以下)
		500	1,669	505	0.002	0.002	(25年超)
H30.11.12(月)	H30.11.13(火)	4,500	13,133	4,515	▲0.004	▲0.004	(5年超10年以下)
		250	1,373	251	▲0.086	▲0.070	(物価連動債)
H30.11.16(金)	H30.11.19(月)	4,500	9,391	4,512	▲0.005	▲0.005	(5年超10年以下)
		1,800	4,902	1,810	▲0.005	▲0.007	(10年超25年以下)
		500	1,384	504	▲0.007	▲0.008	(25年超)
H30.11.19(月)	H30.11.20(火)	500	1,263	500	0.025	0.024	(1年以下)
		3,500	10,111	3,502	▲0.002	▲0.003	(1年超3年以下)
		4,000	9,086	4,007	▲0.005	▲0.005	(3年超5年以下)
H30.11.26(月)	H30.11.27(火)	4,500	10,151	4,506	▲0.002	▲0.003	(5年超10年以下)
		1,800	6,742	1,811	0.001	▲0.001	(10年超25年以下)
		500	1,948	503	0.003	0.003	(25年超)
H30.11.28(水)	H30.11.29(木)	3,500	9,836	3,506	0.002	0.001	(1年超3年以下)
		4,000	14,866	4,008	0.002	0.001	(3年超5年以下)
		250	1,464	252	▲0.203	▲0.160	(物価連動債)
H30.11.30(金)	H30.12.03(月)	4,500	8,051	4,512	0.001	0.000	(5年超10年以下)
		1,800	5,179	1,815	0.002	0.001	(10年超25年以下)
		500	1,838	506	▲0.002	▲0.003	(25年超)
H30.12.03(月)	H30.12.04(火)	500	1,857	501	0.019	0.013	(1年以下)
		3,500	8,517	3,509	0.002	0.001	(1年超3年以下)
		4,000	6,529	4,008	▲0.002	▲0.003	(3年超5年以下)
H30.12.05(水)	H30.12.06(木)	4,500	8,528	4,501	▲0.014	▲0.016	(5年超10年以下)
		2,000	5,181	2,009	▲0.010	▲0.012	(10年超25年以下)
		500	1,681	506	▲0.012	▲0.013	(25年超)
		250	1,223	253	▲0.141	▲0.120	(物価連動債)

オファー日	実行日	オファー額	応札額	落札額	平均落札利回(価格)較差	按分・全取利回(価格)較差	備考
H30.12.10(月)	H30.12.11(火)	3,500	8,478	3,503	0.004	0.002	(1年超3年以下)
		4,000	9,633	4,005	▲0.009	▲0.010	(3年超5年以下)
		4,500	12,805	4,504	▲0.017	▲0.019	(5年超10年以下)
H30.12.14(金)	H30.12.17(月)	4,300	9,383	4,307	▲0.011	▲0.013	(5年超10年以下)
		2,000	3,638	2,003	▲0.004	▲0.007	(10年超25年以下)
		500	1,149	502	0.002	0.001	(25年超)
H30.12.17(月)	H30.12.18(火)	3,500	7,905	3,502	0.001	▲0.001	(1年超3年以下)
		4,000	11,032	4,004	▲0.006	▲0.007	(3年超5年以下)
		1,000	2,168	1,000	▲0.189	▲0.140	(変動利付債)
H30.12.19(水)	H30.12.20(木)	500	807	501	0.001	0.000	(1年以下)
		4,300	12,562	4,306	▲0.016	▲0.018	(5年超10年以下)
		250	1,690	251	▲0.446	▲0.410	(物価連動債)
H30.12.25(火)	H30.12.26(水)	3,500	8,024	3,503	▲0.006	▲0.009	(1年超3年以下)
		4,000	10,237	4,003	▲0.019	▲0.022	(3年超5年以下)
		2,000	5,355	2,004	▲0.034	▲0.039	(10年超25年以下)
		500	1,222	502	▲0.040	▲0.048	(25年超)
H30.12.27(木)	H30.12.28(金)	4,300	7,622	4,307	0.002	0.000	(5年超10年以下)
		2,000	3,913	2,007	0.006	0.005	(10年超25年以下)
		500	1,651	503	0.017	0.016	(25年超)
H31.01.04(金)	H31.01.07(月)	4,300	10,230	4,310	▲0.045	▲0.048	(5年超10年以下)
H31.01.07(月)	H31.01.08(火)	3,500	12,135	3,504	0.009	0.009	(1年超3年以下)
		4,000	9,872	4,001	0.011	0.009	(3年超5年以下)
		2,000	7,159	2,013	0.019	0.019	(10年超25年以下)
		500	1,778	504	0.020	0.020	(25年超)
H31.01.09(水)	H31.01.10(木)	4,300	14,153	4,313	0.013	0.013	(5年超10年以下)
		250	1,380	252	▲0.106	▲0.100	(物価連動債)
		3,500	8,013	3,505	0.003	0.002	(1年超3年以下)
H31.01.15(火)	H31.01.16(水)	4,000	12,052	4,006	0.002	0.001	(3年超5年以下)
		2,000	4,879	2,011	0.004	0.003	(10年超25年以下)
		500	1,403	506	0.007	0.006	(25年超)
		500	2,017	500	0.002	0.002	(1年以下)
H31.01.17(木)	H31.01.18(金)	4,300	9,539	4,312	0.000	▲0.002	(5年超10年以下)
		3,500	8,222	3,503	0.007	0.004	(1年超3年以下)
		4,000	8,953	4,008	0.003	0.002	(3年超5年以下)
H31.01.21(月)	H31.01.22(火)	2,000	5,238	2,009	0.000	▲0.002	(10年超25年以下)
		500	1,848	502	0.005	0.004	(25年超)
		4,300	11,906	4,315	▲0.007	▲0.008	(5年超10年以下)
		250	1,242	252	▲0.134	▲0.110	(物価連動債)
H31.01.28(月)	H31.01.29(火)	3,500	12,233	3,507	0.004	0.004	(1年超3年以下)
		4,000	10,129	4,008	0.001	0.000	(3年超5年以下)
		2,000	4,061	2,008	0.003	0.002	(10年超25年以下)
		500	1,387	504	0.001	0.000	(25年超)
H31.01.30(水)	H31.01.31(木)	500	1,236	504	0.007	0.000	(1年以下)
		4,300	14,411	4,310	0.004	0.003	(5年超10年以下)
		3,500	9,093	3,508	0.005	0.005	(1年超3年以下)
H31.02.04(月)	H31.02.05(火)	4,000	11,930	4,005	0.007	0.007	(3年超5年以下)
		2,000	6,567	2,009	0.007	0.006	(10年超25年以下)
		500	1,626	504	0.007	0.006	(25年超)
		500	2,282	500	0.040	0.040	(1年以下)
H31.02.06(水)	H31.02.07(木)	4,300	8,599	4,309	▲0.004	▲0.005	(5年超10年以下)
		250	1,181	250	▲0.005	0.050	(物価連動債)
		3,500	9,572	3,505	▲0.007	▲0.008	(1年超3年以下)
H31.02.08(金)	H31.02.12(火)	4,000	5,267	4,002	▲0.010	▲0.014	(3年超5年以下)
		4,300	10,746	4,314	▲0.015	▲0.017	(5年超10年以下)
		1,800	7,119	1,806	0.015	0.014	(10年超25年以下)
H31.02.12(火)	H31.02.13(水)	500	1,816	504	0.016	0.014	(25年超)
		500	1,264	500	0.005	0.005	(1年以下)
		4,300	13,339	4,305	▲0.008	▲0.009	(5年超10年以下)
H31.02.14(木)	H31.02.15(金)	1,000	1,525	1,001	▲0.158	▲0.050	(変動利付債)
		3,500	9,632	3,508	▲0.003	▲0.004	(1年超3年以下)
		4,000	11,705	4,007	▲0.007	▲0.008	(3年超5年以下)
H31.02.18(月)	H31.02.19(火)	1,800	4,708	1,808	0.002	0.002	(10年超25年以下)
		500	2,374	504	▲0.001	▲0.001	(25年超)
		4,300	10,799	4,304	▲0.003	▲0.005	(5年超10年以下)
		1,800	4,164	1,802	▲0.003	▲0.007	(10年超25年以下)
H31.02.22(金)	H31.02.25(月)	500	1,655	507	0.006	0.006	(25年超)
		250	1,287	251	▲0.076	▲0.020	(物価連動債)
		3,500	13,579	3,503	0.005	0.003	(1年超3年以下)
		4,000	16,799	4,005	▲0.001	▲0.002	(3年超5年以下)
H31.02.27(水)	H31.02.28(木)	4,300	13,735	4,312	▲0.003	▲0.004	(5年超10年以下)
		3,500	11,218	3,501	0.002	0.001	(1年超3年以下)
		4,000	13,277	4,006	0.006	0.005	(3年超5年以下)
H31.03.04(月)	H31.03.05(火)	1,800	5,997	1,815	0.014	0.013	(10年超25年以下)
		500	1,992	502	0.018	0.017	(25年超)
		4,800	12,443	4,805	▲0.004	▲0.005	(5年超10年以下)
		250	1,394	253	▲0.024	0.030	(物価連動債)
H31.03.08(金)	H31.03.11(月)	500	1,729	500	0.113	0.100	(1年以下)
		3,500	11,592	3,506	0.001	0.000	(1年超3年以下)
		4,000	15,557	4,008	▲0.008	▲0.009	(3年超5年以下)
H31.03.13(水)	H31.03.14(木)	4,800	12,577	4,802	▲0.013	▲0.016	(5年超10年以下)
		1,800	5,164	1,814	▲0.012	▲0.013	(10年超25年以下)
		500	2,211	509	▲0.014	▲0.015	(25年超)
H31.03.18(月)	H31.03.19(火)	3,500	11,434	3,510	▲0.002	▲0.003	(1年超3年以下)
		4,000	13,054	4,005	▲0.003	▲0.004	(3年超5年以下)
		250	1,099	251	0.006	0.080	(物価連動債)
H31.03.20(水)	H31.03.22(金)	500	1,134	500	▲0.017	▲0.026	(1年以下)
		4,800	15,417	4,810	0.002	0.001	(5年超10年以下)

オファー日	実行日	オファー額	応札額	落札額	平均落札利回(価格)較差	按分・全取利回(価格)較差	備考
H31.03.25(月)	H31.03.26(火)	3,500	9,739	3,511	▲0.008	▲0.009	(1年超3年以下)
		4,000	10,953	4,005	▲0.012	▲0.013	(3年超5年以下)
		1,800	6,348	1,804	▲0.020	▲0.021	(10年超25年以下)
		500	2,261	508	▲0.025	▲0.027	(25年超)
H31.03.29(金)	H31.04.01(月)	4,800	8,345	4,808	0.007	0.006	(5年超10年以下)
		1,800	4,939	1,809	0.013	0.012	(10年超25年以下)
		500	1,978	503	0.013	0.012	(25年超)

(注) 上記表中の利回(価格)較差とは、売買対象先が売買の際に希望する利回り(価格)から、日本銀行が市場実勢相場等を勘案して銘柄ごとに定めた利回り(価格)を差し引いて得た値。なお、買入対象銘柄が変動利付債、物価連動債の場合は価格較差を示します(単位は円)。

(※1) 固定利回較差は、0.080%(10年利付国債351回の買入利回りは、0.110%)。買入金額に制限を設けずオファー。

(※2) 固定利回較差は、0.015%(10年利付国債351回の買入利回りは、0.100%)。買入金額に制限を設けずオファー。

(※3) 固定利回較差は、0.005%(10年利付国債351回の買入利回りは、0.100%)。買入金額に制限を設けずオファー。

(出所) 日本銀行

(22) 日本銀行による国庫短期証券買入オペの結果 (平成30年度)

(単位：億円、年%)

オファー日	実行日	オファー額	応札額	落札額	平均落札利回較差	按分・全取利回較差
H30.04.04(水)	H30.04.06(金)	5,000	15,430	5,000	▲0.003	▲0.005
H30.04.09(月)	H30.04.11(水)	5,000	15,518	5,002	▲0.004	▲0.007
H30.04.13(金)	H30.04.17(火)	2,500	8,621	2,500	▲0.002	▲0.006
H30.04.20(金)	H30.04.24(火)	2,500	12,344	2,500	0.005	0.005
H30.05.01(火)	H30.05.02(水)	5,000	14,965	5,002	0.001	▲0.001
H30.05.07(月)	H30.05.08(火)	5,000	21,149	5,000	0.003	0.002
H30.05.14(月)	H30.05.15(火)	12,500	33,982	12,504	0.002	0.000
H30.05.21(月)	H30.05.22(火)	10,000	27,280	10,004	▲0.001	▲0.003
H30.05.28(月)	H30.05.29(火)	5,000	18,578	5,003	▲0.001	▲0.002
H30.06.04(月)	H30.06.05(火)	5,000	23,365	5,001	0.003	0.002
H30.06.11(月)	H30.06.12(火)	12,500	42,286	12,503	▲0.003	▲0.005
H30.06.18(月)	H30.06.19(火)	7,500	25,842	7,502	▲0.001	▲0.002
H30.06.25(月)	H30.06.26(火)	7,500	23,967	7,503	▲0.001	▲0.002
H30.07.02(月)	H30.07.03(火)	5,000	17,342	5,003	▲0.001	▲0.002
H30.07.10(火)	H30.07.11(水)	7,500	23,486	7,503	0.001	0.000
H30.07.17(火)	H30.07.18(水)	5,000	15,149	5,003	▲0.001	▲0.002
H30.07.23(月)	H30.07.24(火)	10,000	31,373	10,001	0.007	0.005
H30.07.30(月)	H30.07.31(火)	2,500	4,988	2,501	▲0.009	▲0.025
H30.08.06(月)	H30.08.07(火)	2,500	10,681	2,500	0.002	0.000
H30.08.13(月)	H30.08.14(火)	5,000	15,372	5,003	▲0.005	▲0.007
H30.08.20(月)	H30.08.21(火)	5,000	16,421	5,004	0.001	0.000
H30.08.27(月)	H30.08.28(火)	2,500	8,826	2,503	▲0.004	▲0.005
H30.09.03(月)	H30.09.04(火)	2,500	10,376	2,501	0.004	0.002
H30.09.10(月)	H30.09.11(火)	7,500	29,774	7,503	0.002	0.000
H30.09.20(木)	H30.09.21(金)	5,000	22,483	5,006	0.004	0.002
H30.09.25(火)	H30.09.26(水)	2,500	8,342	2,505	0.002	0.000
H30.10.02(火)	H30.10.03(水)	1,000	6,132	1,001	0.005	0.004
H30.10.11(木)	H30.10.12(金)	1,000	9,540	1,000	0.016	0.016
H30.10.16(火)	H30.10.17(水)	1,000	7,566	1,001	0.016	0.015
H30.10.23(火)	H30.10.24(水)	1,000	5,404	1,000	0.008	0.005
H30.10.30(火)	H30.10.31(水)	1,000	5,332	1,004	0.003	0.000
H30.11.06(火)	H30.11.07(水)	1,000	9,252	1,000	0.015	0.015
H30.11.13(火)	H30.11.14(水)	1,000	7,876	1,000	0.025	0.020
H30.11.21(水)	H30.11.22(木)	1,000	7,493	1,000	0.031	0.027
H30.11.27(火)	H30.11.28(水)	1,000	6,968	1,000	0.045	0.020
H30.12.04(火)	H30.12.05(水)	1,000	7,362	1,000	0.048	0.036
H30.12.11(火)	H30.12.12(水)	1,000	5,955	1,001	0.002	0.002
H30.12.18(火)	H30.12.19(水)	1,000	2,791	1,000	0.160	0.160
H30.12.26(水)	H30.12.27(木)	1,000	9,411	1,002	0.069	0.060
H31.01.16(水)	H31.01.17(木)	5,000	14,639	5,002	▲0.003	▲0.006
H31.01.22(火)	H31.01.23(水)	5,000	19,404	5,002	0.010	0.003
H31.01.29(火)	H31.01.30(水)	2,500	12,547	2,503	0.046	0.036
H31.02.05(火)	H31.02.06(水)	2,500	11,167	2,502	0.036	0.015
H31.02.13(水)	H31.02.14(木)	5,000	21,174	5,000	0.025	0.021
H31.02.21(木)	H31.02.22(金)	5,000	19,638	5,005	0.024	0.012
H31.02.26(火)	H31.02.27(水)	2,500	11,043	2,501	0.025	0.025
H31.03.05(火)	H31.03.06(水)	2,500	12,981	2,500	0.032	0.031
H31.03.12(火)	H31.03.13(水)	5,000	17,732	5,001	0.016	0.012
H31.03.18(月)	H31.03.19(火)	2,500	8,728	2,502	0.002	0.000
H31.03.26(火)	H31.03.27(水)	5,000	14,198	5,001	0.004	0.000

(注) 上記表中の利回較差とは、売買対象先が売買の際に希望する利回りから、日本銀行が市場実勢相場等を勘案して銘柄ごとに定めた利回りを差し引いて得た値。
(出所) 日本銀行

(23) 主要格付会社による日本国債格付けの推移

(自国通貨建長期債務 平成30年8月30日現在)

Moody's	S&P	Fitch	R&I	JCR
H10.11.16 Aaa	H13.2.22 AAA	H12.6.29 AAA	H23.12.21 AAA	H12.10.31 AAA
H12.9.8 Aa1	AA+	AA+	AA+	AA+
H13.12.4 Aa2	H13.11.27 AA	H13.11.28 AA	AA	AA
H21.5.18 Aa3	H14.4.15 AA	H14.11.21 AA-	AA-	AA-
H20.6.30 A1	H19.4.22 AA	H24.5.22 A+	A+	A+
H14.5.30 A2	A+	H27.9.18 A	A	A
A3	A	H27.4.27 A	A	A
Baa1	A-	A-	A-	A-
Baa2	BBB+	BBB+	BBB+	BBB+
Baa3	BBB	BBB	BBB	BBB
	BBB-	BBB-	BBB-	BBB-

【見通し】

安定的(H26.12.1)	ポジティブ(H30.4.13)	安定的(H29.4.27)	安定的(H30.8.30)	安定的(H30.8.9)
---------------	-----------------	---------------	---------------	--------------

(24) 主要格付会社によるソブリン格付け一覧

(自国通貨建長期債務 平成31年4月22日現在)

	Moody's	S&P	Fitch	R&I	JCR
Aaa/AAA	アメリカ ドイツ カナダ	ドイツ カナダ	アメリカ ドイツ カナダ	アメリカ イギリス (↓) ドイツ フランス	日本 アメリカ イギリス (↓) ドイツ フランス カナダ
Aa1/AA+		アメリカ		日本	
Aa2/AA	イギリス フランス (↑) 韓国	イギリス (↓) フランス 韓国	イギリス (WN) フランス		スペイン 中国 韓国
Aa3/AA-			韓国	中国 韓国	
A1/A+	日本 中国	日本 (↑) 中国 アイルランド	中国 アイルランド		
A2/A	アイルランド		日本	アイルランド	ポルトガル イタリア
A3/A-		スペイン (↑)	スペイン		
Baa1/BBB+	スペイン			イタリア (↓)	
Baa2/BBB		イタリア (↓) ポルトガル	イタリア (↓) ポルトガル		
Baa3/BBB-	イタリア ポルトガル				
Ba1/BB+					
Ba2/BB					
Ba3/BB-			ギリシャ		
B1/B+	ギリシャ	ギリシャ (↑)		ギリシャ (↑)	
B2/B					
B3/B-					
Caa1/CCC+					
Caa2/CCC					
Caa3/CCC-					
Ca/CC					
C					
SD/RD					

(↑) は、アウトルックがpositiveとなっていることを示します。
 (↓) は、アウトルックがnegativeとなっていることを示します。
 (WN) は、Watch negativeとなっていることを示します。