

国家公務員宿舎の整備について

令和6年2月27日
財務省理財局

国家公務員宿舎の課題と対応の方向性

課題

- 既存宿舎の老朽化が著しく進んでいる。
- 地域ごとの宿舎需給のミスマッチが生じており、特に東京23区内の国家公務員宿舎が不足している。
- 独身者・単身者用宿舎が不足している。
- 地方において、広大な敷地の中に多数の低層宿舎が立ち並び、敷地が低利用となっている宿舎がある。

令和元年国有財産分科会答申等を踏まえた対応の方向性

- 個々の宿舎の状況に応じて長寿命化を図り、計画的かつ効率的な改修などを推進
- 宿舎が不足する地域においては、コスト比較を実施の上、借受又は建設による設置を検討
 - ⇒ 建設に当たっては、若手職員を中心とする独身・単身者向け宿舎の整備を優先
 - ⇒ 非効率な土地の利用になっている宿舎は集約化し、建替えを検討
- 整備財源については、老朽度や立地条件を勘案して今後廃止する宿舎の売却収入を充てることで、新たな国民負担が生じないように対応



上記を踏まえ、令和6年度予算政府案において、新規宿舎建設（3件）のための必要経費（※）を計上

①東京都北区、②岡山県岡山市、③静岡県静岡市

（※）PFI事業者選定アドバイザー業務等の経費として約5.1億円（2箇年国庫債務負担行為）を計上。

なお、令和5年度予算においては、東京都葛飾区における新規宿舎建設のためのPFI事業者選定アドバイザー業務等の経費として約9億円（2箇年国庫債務負担行為）を計上。

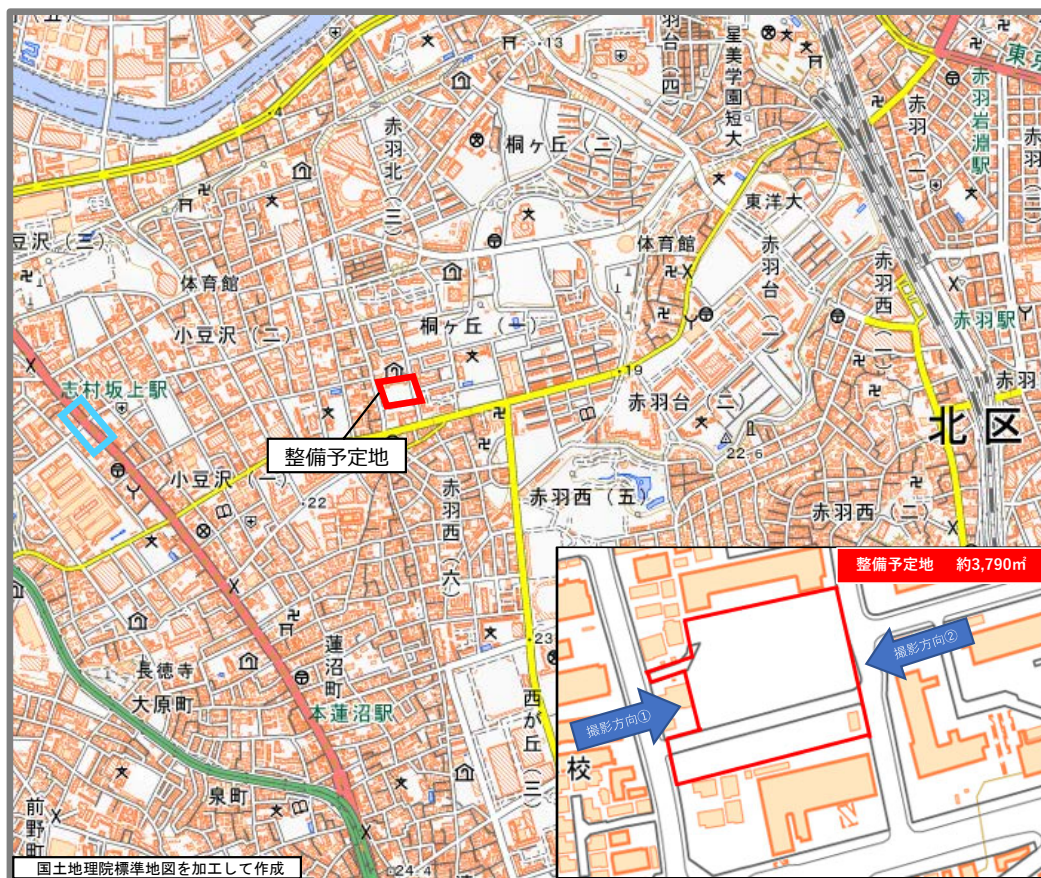
整備計画の概要（東京都北区）

所在地：東京都北区桐ヶ丘一丁目

敷地面積：約3,790㎡ ※未利用国有地（公営住宅敷地として東京都に貸付けをしていた財産が返還されたもの）

周辺環境：都営地下鉄三田線「志村坂上」駅の東方約0.9 kmに位置し、周囲には都営住宅、マンション、戸建て住宅等が立地

計画規模：RC7F・110戸（独身者用58戸、単身者用24戸、世帯者用28戸）



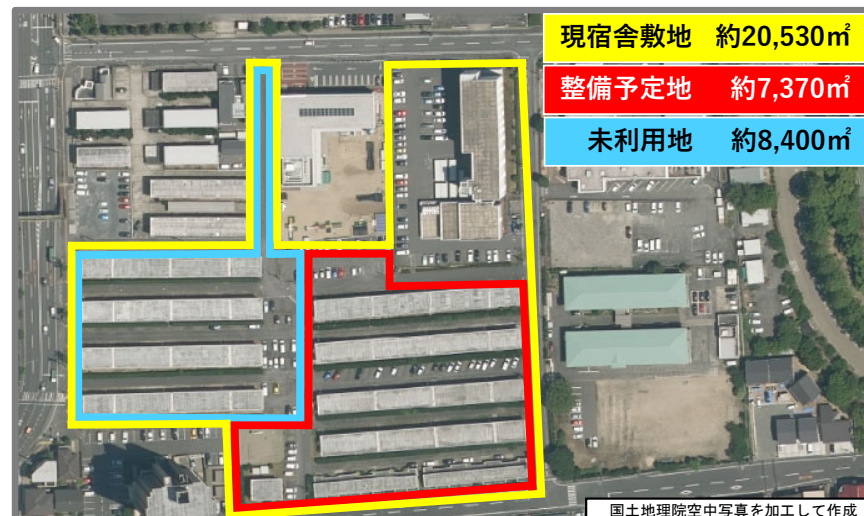
整備計画の概要（岡山県岡山市）

所在地：岡山県岡山市北区いずみ町

敷地面積：約7,370㎡（整備予定地）／約20,530㎡（現宿舍敷地）

周辺環境：JR「岡山」駅の北西方約1.1kmに位置し、周囲には岡山県総合グラウンド（都市公園）、認定こども園、戸建て住宅等が立地

計画規模：RC9F・210戸（独身者用90戸、単身者用120戸）



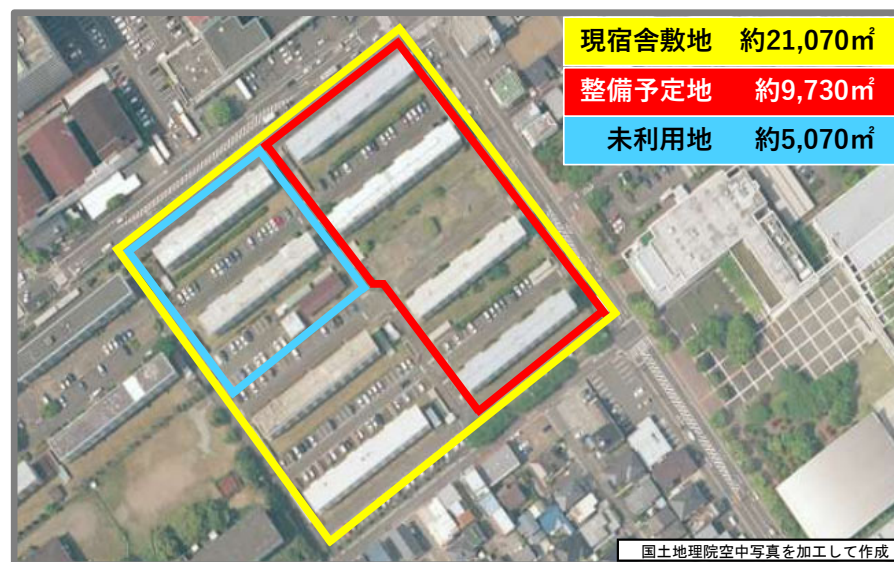
整備計画の概要（静岡県静岡市）

所在地：静岡県静岡市駿河区小鹿三丁目

敷地面積：約9,730㎡（整備予定地）／約21,070㎡（現宿舍敷地）

周辺環境：JR「東静岡」駅の南方約1kmに位置し、周囲には病院、短期大学、戸建て住宅等が立地

計画規模：RC6F・273戸（独身者用50戸、単身者用146戸、世帯者用77戸）



(参考) 整備計画の概要 (東京都葛飾区)

所在地：東京都葛飾区小菅一丁目（東京拘置所西側・現法務省宿舍敷地）

敷地面積：約54,190㎡の一部

周辺環境：東武スカイツリーライン「小菅」駅東方約0.2kmに位置し、法務省施設、公務員宿舍、戸建て住宅等が立地

計画規模：RC14F・446戸（独身者用222戸、単身者用100戸、世帯者用124戸）

