

我が国の財政事情について

財務省主計局

目 次

(1) 財政事情	1
(2) 公債発行額の推移	2
(3) 一般会計税収、歳出総額及び公債発行額の推移	3
(4) 公債残高の累増	4
(5) 一般会計歳出中に占める国債費等の割合の推移	5
(6) 利払費及び利払費率の推移	6
(7) 国及び地方の長期債務残高	7
(8) 国及び地方の財政収支（国際比較）	8
(9) 国及び地方の債務残高（国際比較）	9
(10) 一般会計歳出の推移	10
(11) 一般会計歳入の推移	11

財政事情

公債依存度

14年度当初	14年度補正後	15年度当初
36.9%	41.8%	44.6%

(注) 実績ベースの過去最高値：11年度 42.1%

減税先行による影響分を除けば42.7%

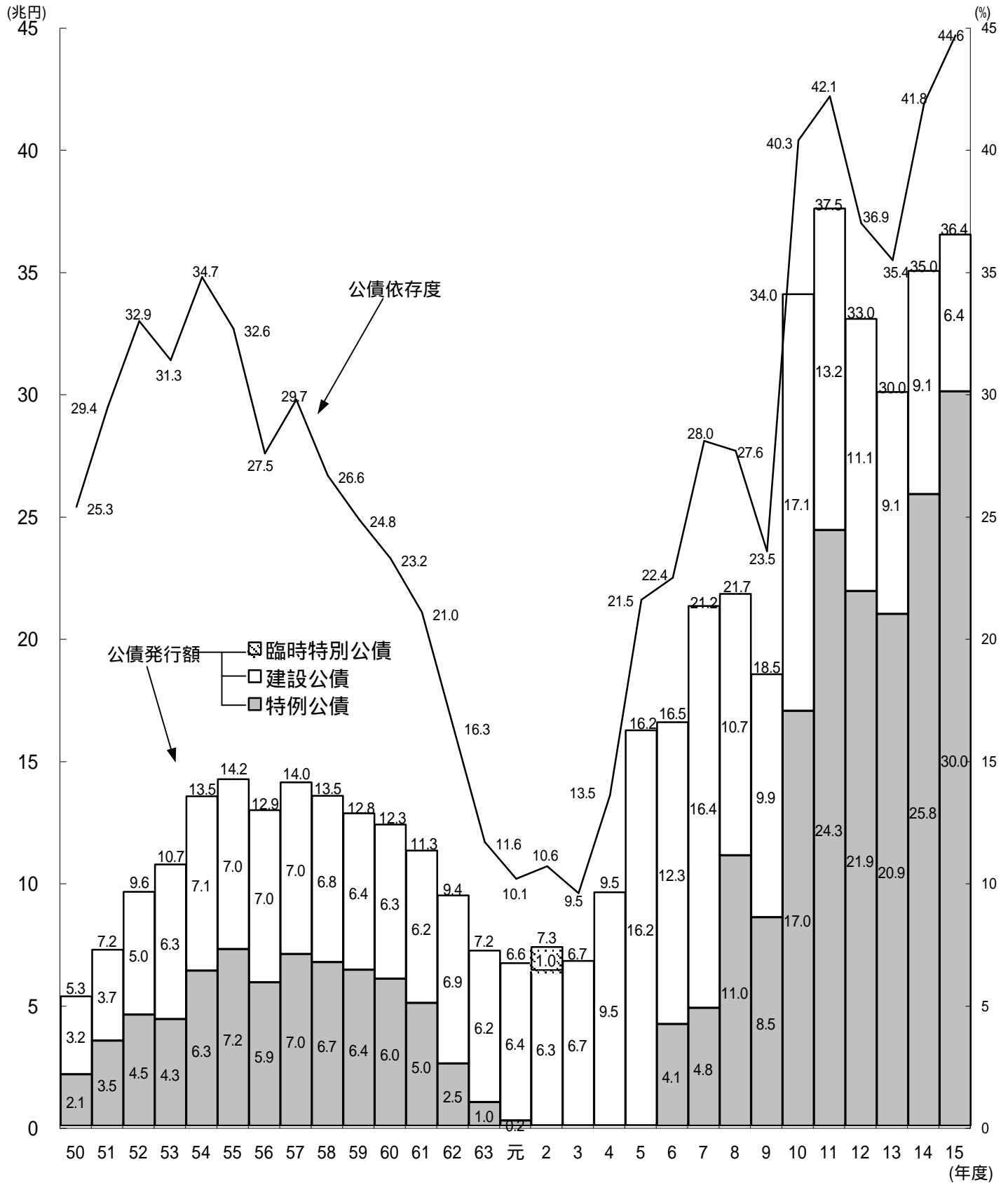
公債発行額(億円)

14年度当初	14年度補正後	15年度当初
300,000	349,680	364,450

(注) 実績ベースの過去最高値：11年度 375,136億円

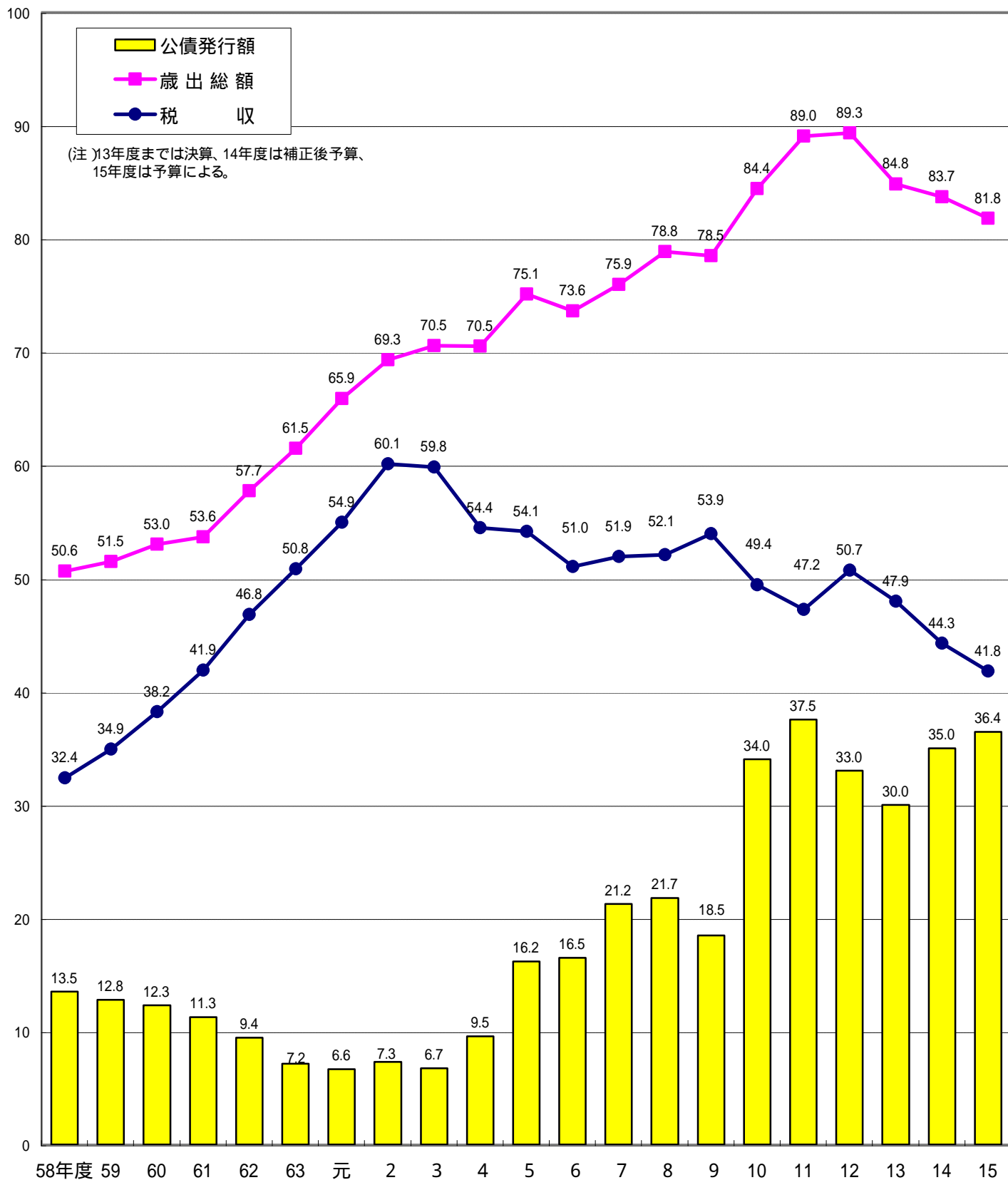
減税先行による影響分(15,440億円)を除けば349,010億円

公債発行額の推移 (平成15年度予算)



(兆円)

一般会計税収、歳出総額及び公債発行額の推移



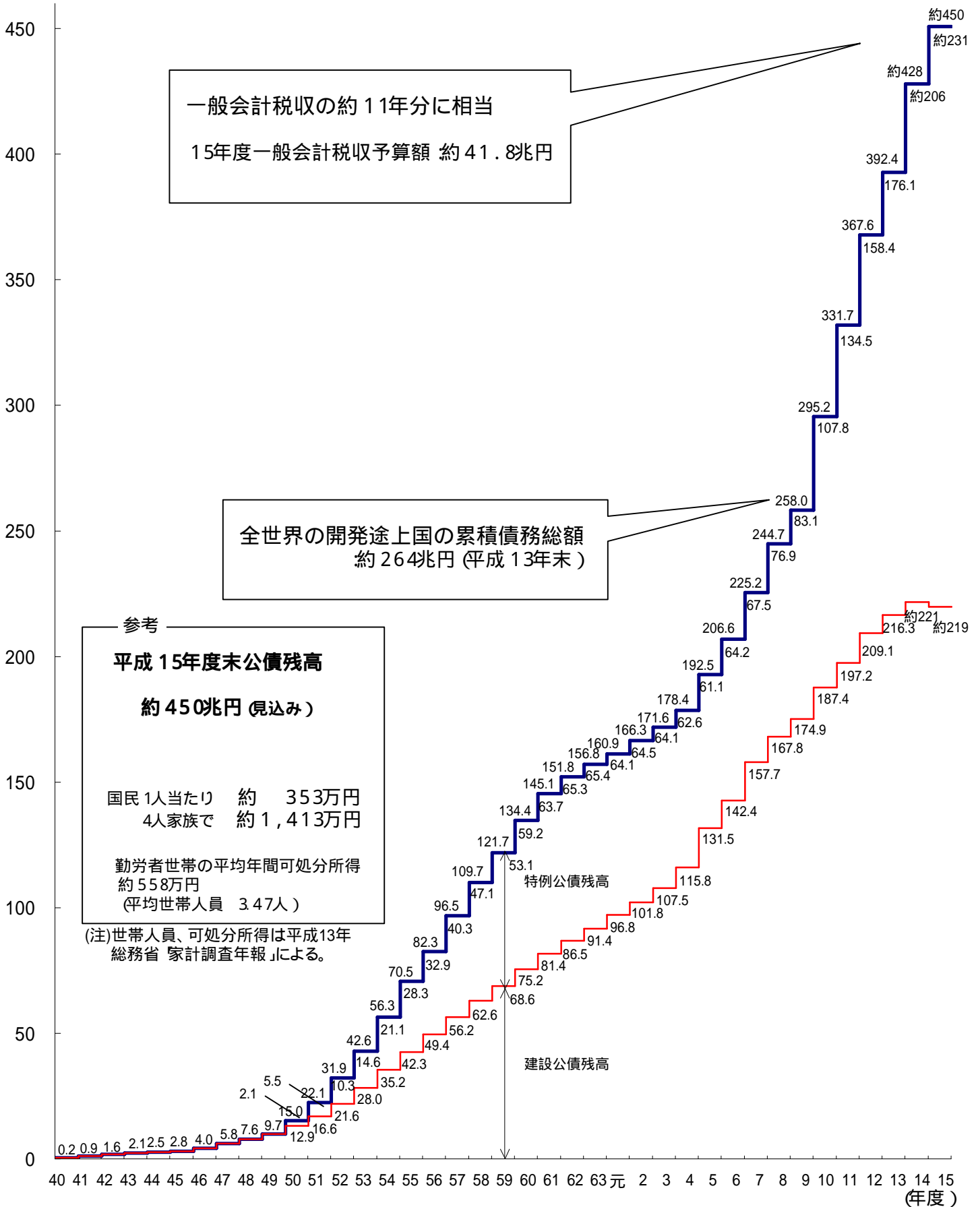
(注) 13年度までは決算、14年度は補正後予算、15年度は予算による。

名目GDP (兆円)	289.5	387.8	487.5	513.2	498.6
					(15年度は、政府見通し)

(注)平成11年度以降、国・地方あわせて平年度で6兆円を超える恒久的減税を実施。

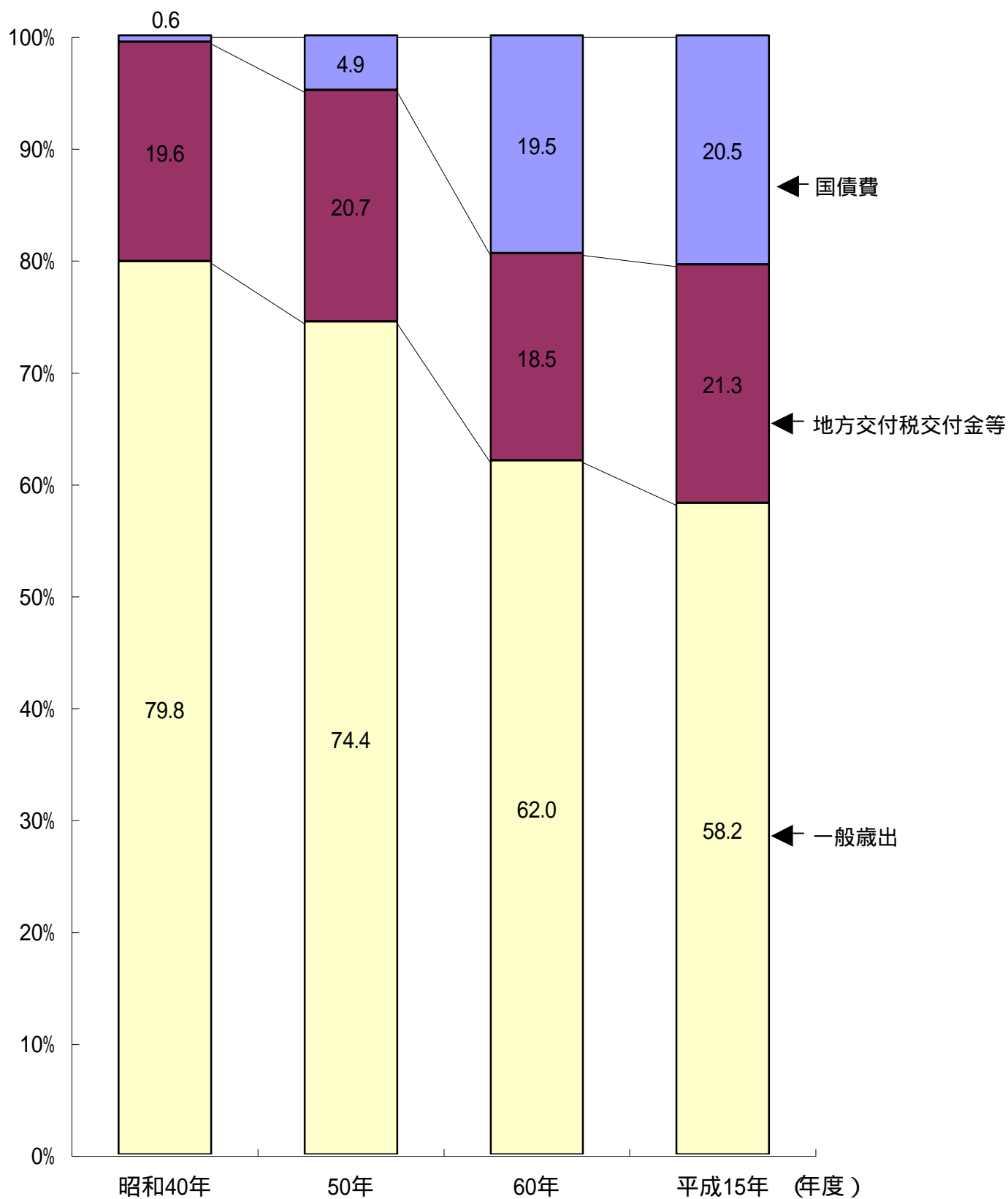
公債残高の累増 (平成15年度予算)

(兆円)



(注)1. 公債残高は各年度の3月末現在額。ただし、14年度、15年度は見込み(14年度は15年度借換国債の14年度における発行予定額(約9兆円)を含む)
2. 特例公債残高は、国鉄長期債務、国有林野累積債務等の一般会計承継による借換国債を含む。

一般会計歳出中に占める国債費等の割合の推移 (平成15年度予算)



(注) 1. 当初予算ベース。

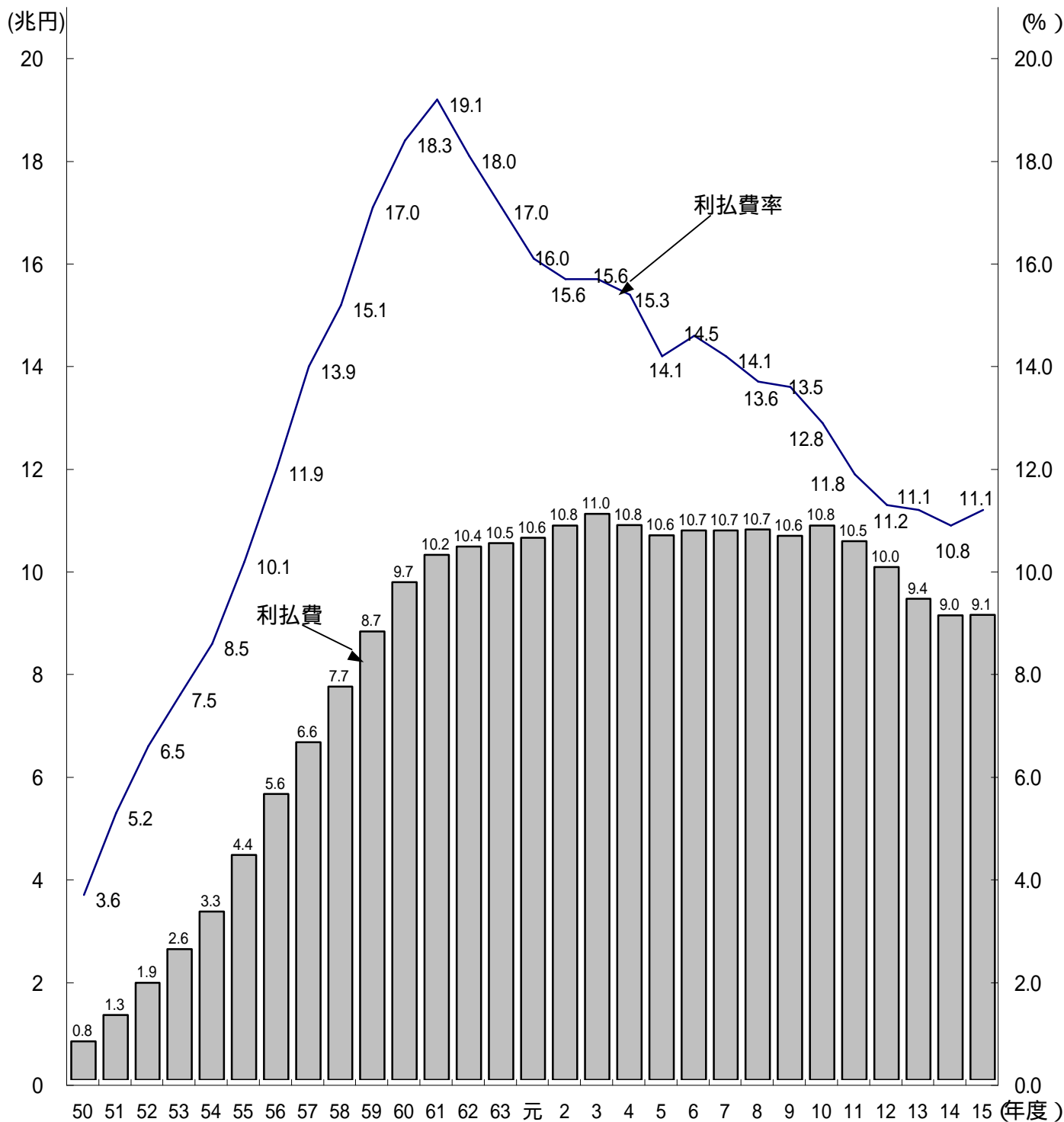
2. 平成15年度の地方交付税交付金は、地方特例交付金を含む。

利払費及び利払費率の推移 (平成15年度予算)

平成15年度一般会計利払費
約9.1兆円

↓

1日当たり約249億円
1時間あたりでは約10億円
1分あたりでは約1,731万円



(注) 13年度までは決算、14年度は補正後予算、15年度は予算。

国及び地方の長期債務残高 (平成14年12月)

(単位：兆円)

	5年度末 (1993年度末) <実績>	10年度末 (1998年度末) <実績>	13年度末 (2001年度末) <実績>	14年度末 (2002年度末) <補正後>	15年度末 (2003年度末) <予算>
国	246程度	408程度	514程度	542程度 (494程度) 注1	518程度
普通国債残高	193程度	295程度	392程度	428程度	450程度
地方	91程度	163程度	188程度	194程度	199程度
国と地方の重複分	4程度	18程度	29程度	31程度	32程度
国・地方合計	333程度	553程度	673程度	705程度 (657程度) 注1	686程度
対GDP比	68.3%	107.7%	133.9%	141.2% (131.4%) 注1	137.6%

- (注) 1. 14年度末の()内は、郵政事業特別会計及び郵便貯金特別会計の借入金残高(合計49兆円程度)を除いた場合の数値(両特別会計は14年度末で廃止)。
 2. 14年度末の普通国債残高は、15年度借換国債の14年度における発行予定額(約9兆円)を含む。
 3. GDPは、14年度は実績見込み、15年度は政府見通し。
 4. このほか15年度末の財政融資資金特別会計国債残高は96兆円程度。

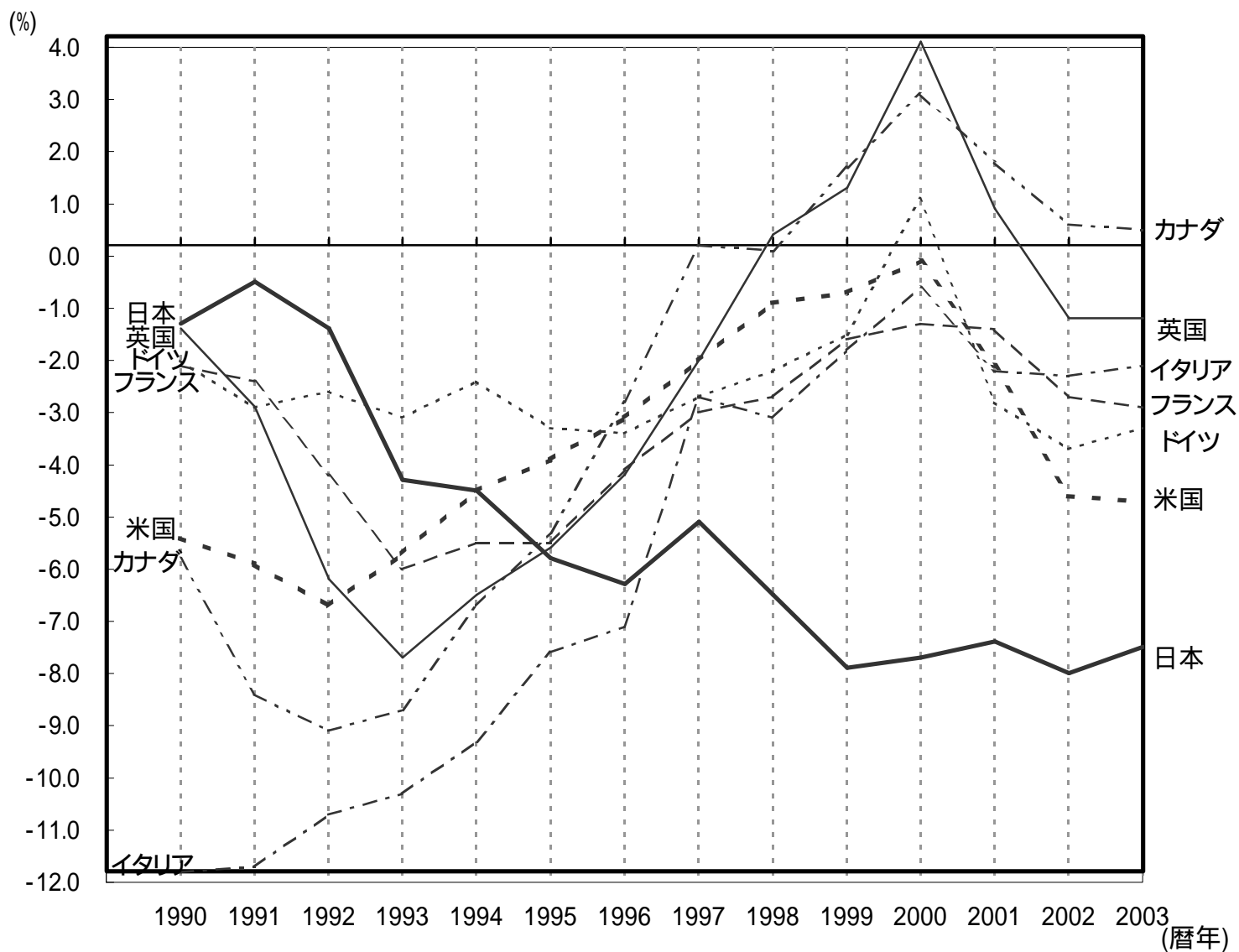
国及び地方の財政収支

(GDP比、%)

(暦年)	1990	1991	1992	1993	1994	1995	1996	1997	1998	1999	2000	2001	2002	2003
日 本	1.5	0.7	1.6	4.5	4.7	6.0	6.5	5.3	6.7	8.1	7.9	7.6	8.2	7.7
米 国	5.4	5.9	6.7	5.7	4.5	3.9	3.1	2.0	0.9	0.7	0.1	2.1	4.6	4.7
英 国	1.6	3.1	6.4	7.9	6.7	5.8	4.4	2.2	0.2	1.1	3.9	0.7	1.4	1.4
ド イ ツ	2.0	2.9	2.6	3.1	2.4	3.3	3.4	2.7	2.2	1.5	1.1	2.8	3.7	3.3
フ ラ ン ス	2.1	2.4	4.2	6.0	5.5	5.5	4.1	3.0	2.7	1.6	1.3	1.4	2.7	2.9
イ タ リ ア	11.8	11.7	10.7	10.3	9.3	7.6	7.1	2.7	3.1	1.8	0.6	2.2	2.3	2.1
カ ナ ダ	5.8	8.4	9.1	8.7	6.7	5.3	2.8	0.2	0.1	1.7	3.1	1.8	0.6	0.5

出典：OECD/エコノミック・アウトルック 72号 (2002年12月)。計数はSNAベース、一般政府。ただし、修正積立方式の年金制度を有する日本及び米国は、実質的に将来の債務と考えられる社会保障基金を除いた値。仮にこれを含めれば、以下のとおり。

	1990	1991	1992	1993	1994	1995	1996	1997	1998	1999	2000	2001	2002	2003
日 本	1.9	1.8	0.8	2.4	2.8	4.2	4.9	3.7	5.5	7.1	7.4	7.2	7.9	7.7
米 国	4.3	5.0	5.9	5.0	3.6	3.1	2.2	0.9	0.3	0.7	1.4	0.5	3.1	3.0



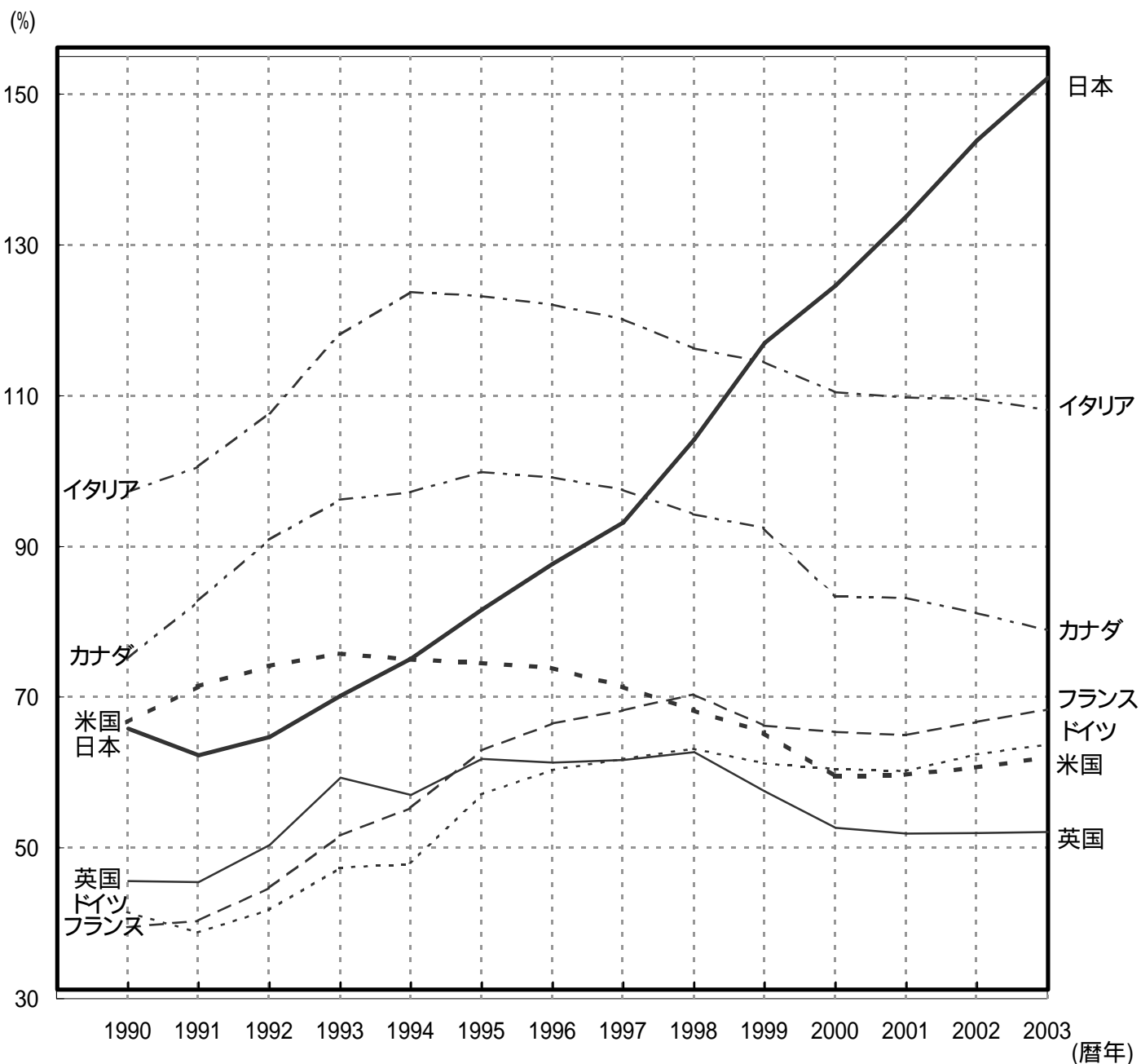
国及び地方の債務残高

<グロス>

(GDP比、%)

(暦年)	1990	1991	1992	1993	1994	1995	1996	1997	1998	1999	2000	2001	2002	2003
日本	64.6	61.1	63.5	69.0	73.9	80.4	86.5	92.0	103.0	115.8	123.4	132.6	142.7	151.0
米国	66.6	71.4	74.1	75.8	75.0	74.5	73.9	71.4	68.3	65.3	59.5	59.7	60.7	62.0
英国	44.4	44.3	49.2	58.1	55.8	60.6	60.1	60.5	61.5	56.3	51.5	50.7	50.8	50.9
ドイツ	41.5	38.8	41.8	47.4	47.9	57.1	60.3	61.8	63.2	61.2	60.5	60.2	62.4	63.7
フランス	39.5	40.3	44.7	51.6	55.3	62.9	66.5	68.2	70.4	66.2	65.4	65.0	66.7	68.4
イタリア	97.2	100.6	107.7	118.1	123.8	123.2	122.1	120.2	116.3	114.5	110.5	109.8	109.6	108.1
カナダ	75.1	82.8	90.9	96.2	97.2	99.9	99.2	97.5	94.3	92.5	83.3	83.2	81.2	78.9

出典 : OECD / エコミック・アウトルック 〔2号 (2002年12月)〕。計数はSNAベース、一般政府。



一般会計歳出の推移

(単位：億円、%)

年 度	一般会計歳出			国債費			地方交付税等			一般歳出			国債費	一般会計	一般歳出
	伸額	伸率		伸額	伸率		伸額	伸率		伸額	伸率		/一般会計	/GDP	/GDP
55	425,888	39,887	10.3	53,104	12,321	30.2	65,452	12,570	23.8	307,332	14,996	5.1	12.5	17.5	12.5
56	467,881	41,993	9.9	66,542	13,438	25.3	80,835	15,383	23.5	320,504	13,172	4.3	14.2	17.8	12.2
57	496,808	28,927	6.2	78,299	11,757	17.7	92,309	11,474	14.2	326,200	5,696	1.8	15.8	17.1	11.8
58	503,796	6,988	1.4	81,925	3,626	4.6	73,151	19,158	20.8	326,195	5	0.0	16.3	17.5	11.4
59	506,272	2,476	0.5	91,551	9,626	11.7	88,864	15,713	21.5	325,857	338	0.1	18.1	16.6	10.7
60	524,996	18,724	3.7	102,242	10,691	11.7	96,901	8,037	9.0	325,854	3	0.0	19.5	16.1	10.0
61	540,886	15,890	3.0	113,195	10,954	10.7	101,850	4,949	5.1	325,842	12	0.0	20.9	15.6	9.6
62	541,010	124	0.0	113,335	140	0.1	101,841	9	0.0	325,834	8	0.0	20.9	15.9	9.6
63	566,997	25,987	4.8	115,120	1,785	1.6	109,056	7,215	7.1	329,821	3,987	1.2	20.3	15.8	9.4
元	604,142	37,145	6.6	116,649	1,529	1.3	133,688	24,632	22.6	340,805	10,984	3.3	19.3	15.8	9.3
2	662,368	58,226	9.6	142,886	26,237	22.5	152,751	19,063	14.3	353,731	12,926	3.8	21.6	15.4	8.7
3	703,474	41,106	6.2	160,360	17,474	12.2	159,749	6,998	4.6	370,365	16,634	4.7	22.8	14.9	8.3
4	722,180	18,706	2.7	164,473	4,113	2.6	157,719	2,030	1.3	386,988	16,623	4.5	22.8	14.6	8.6
5	723,548	1,368	0.2	154,423	10,050	6.1	156,174	1,545	1.0	399,168	12,180	3.1	21.3	15.4	9.7
6	730,817	7,269	1.0	143,602	10,821	7.0	127,578	28,596	18.3	408,548	9,380	2.3	19.6	15.0	9.5
7	709,871	20,946	2.9	132,213	11,389	7.9	132,154	4,576	3.6	421,417	12,869	3.1	18.6	15.1	10.0
8	751,049	41,178	5.8	163,752	31,539	23.9	136,038	3,884	2.9	431,409	9,992	2.4	21.8	15.3	9.3
9	773,900	22,851	3.0	168,023	4,271	2.6	154,810	18,772	13.8	438,067	6,658	1.5	21.7	15.1	9.0
10	776,692	2,792	0.4	172,628	4,605	2.7	158,702	3,892	2.5	445,362	5,705	1.3	22.2	16.4	10.2
11	818,601	41,909	5.4	198,319	25,691	14.9	135,230	23,472	14.8	468,878	23,516	5.3	24.2	17.3	10.8
12	849,871	31,269	3.8	219,653	21,334	10.8	149,304	14,074	10.4	480,914	12,036	2.6	25.8	17.3	10.1
13	826,524	23,347	2.7	171,705	47,948	21.8	168,230	18,926	12.7	486,589	5,675	1.2	20.8	16.9	10.4
14	812,300	14,224	1.7	166,712	4,993	2.9	170,116	1,886	1.1	475,472	11,117	2.3	20.5	16.8	10.2
15	817,891	5,591	0.7	167,981	1,269	0.8	173,988	3,872	2.3	475,922	450	0.1	20.5	16.4	9.5

(注1) 計数は当初予算ベース。

(注2) 10年度の一般歳出伸率は産業投資特別会計繰入れ等を含めたベースで前年度と比べたもの。

(注3) GDPは実績(93SNAベース)。ただし、14年度は実績見込み、15年度は政府見通し。

(注4) GDP比については決算ベース。ただし、14年度は補正予算後ベース、15年度は当初予算ベース。

なお、一般歳出/GDPにおける一般歳出は産業投資特別会計繰入れ等を含めたベース。

(注5) 11年度以降の地方交付税等は地方特例交付金を含む。

一般会計歳入の推移

(単位：億円、%)

年度	一般会計	税収		その他収入	公債発行額			公債依存度	公債残高	公債残高 GDP
		税収比率			建設公債	特例公債				
55	425,888	264,110	62.0	19,078	142,700	67,850	74,850	33.5	705,098	28.4
56	467,881	322,840	69.0	22,341	122,700	67,850	54,850	26.2	822,734	31.2
57	496,808	366,240	73.7	26,168	104,400	65,160	39,240	21.0	964,822	34.8
58	503,796	323,150	64.1	47,196	133,450	63,650	69,800	26.5	1,096,947	37.9
59	506,272	345,960	68.3	33,512	126,800	62,250	64,550	25.0	1,216,936	39.3
60	524,996	385,500	73.4	22,696	116,800	59,500	57,300	22.2	1,344,314	40.7
61	540,886	405,600	75.0	25,826	109,460	57,000	52,460	20.2	1,451,267	42.1
62	541,010	411,940	76.1	24,060	105,010	55,200	49,810	19.4	1,518,093	41.9
63	566,997	450,900	79.5	27,687	88,410	56,900	31,510	15.6	1,567,803	40.4
元	604,142	510,100	84.4	22,932	71,110	57,800	13,310	11.8	1,609,100	38.6
2	662,368	580,040	87.6	26,396	55,932	55,932	-	8.4	1,663,379	36.9
3	703,474	617,720	87.8	32,324	53,430	53,430	-	7.6	1,716,473	36.2
4	722,180	625,040	86.5	24,340	72,800	72,800	-	10.1	1,783,681	36.9
5	723,548	613,030	84.7	29,218	81,300	81,300	-	11.2	1,925,393	39.5
6	730,817	536,650	73.4	57,737	136,430	105,092	31,338	18.7	2,066,046	42.0
7	709,871	537,310	75.7	46,581	125,980	97,469	28,511	17.7	2,251,847	44.9
8	751,049	513,450	68.4	27,309	210,290	90,310	119,980	28.0	2,446,581	47.5
9	773,900	578,020	74.7	28,810	167,070	92,370	74,700	21.6	2,579,875	49.6
10	776,692	585,220	75.3	35,902	155,570	84,270	71,300	20.0	2,952,491	57.5
11	818,601	471,190	57.6	36,911	310,500	93,400	217,100	37.9	3,316,687	64.5
12	849,871	486,590	57.3	37,181	326,100	91,500	234,600	38.4	3,675,547	71.3
13	826,524	507,270	61.4	36,074	283,180	87,600	195,580	34.3	3,924,341	78.1
14	812,300	468,160	57.6	44,140	300,000	67,900	232,100	36.9	428兆円程度	約86
15	817,891	417,860	51.1	35,581	364,450	64,200	300,250	44.6	450兆円程度	約90

(注1) 計数は当初予算ベース。

(注2) GDPは実績(93SNAベース)。ただし、14年度は実績見込み、15年度は政府見通し。

(注3) 公債残高は各年度の3月末現在額。ただし、14、15年度は見込み(14年度は15年度借換国債の14年度における発行予定額(約9兆円)を含む)。