

連絡問合せ先  
 財務総合政策研究所  
 調査統計部調査統計課  
 TEL 03-3581-4111  
 (内線) 5499  
 5325  
 直通 03-3581-4187  
 財務省ホームページアドレス  
<http://www.mof.go.jp/>

平成27年12月1日  
 財務省

## 報道発表

### 法人企業統計調査結果（平成27年7～9月期）

「四半期別法人企業統計調査」は、我が国の資本金、出資金又は基金（以下、資本金という。）1,000万円以上の営利法人等の仮決算計数を取りまとめたものである。当調査結果から平成27年7～9月期の企業動向（金融業、保険業を除く）を前年同期比で見ると、売上高については、製造業は減収、非製造業は増収となった。経常利益については、製造業は減益、非製造業は増益となった。また、設備投資については、製造業、非製造業ともに増加となった。

- (注) 1. 営利法人等とは、合名会社、合資会社、合同会社及び株式会社並びに信用金庫、信用金庫連合会、信用協同組合、信用協同組合連合会、労働金庫、労働金庫連合会、農林中央金庫、信用農業協同組合連合会、信用漁業協同組合連合会、信用水産加工業協同組合連合会、生命保険相互会社及び損害保険相互会社をいう。  
 2. 平成20年4-6月期調査より金融業、保険業を調査対象に加えた。金融業、保険業を含む計数については、9ページから11ページに掲載している。

#### [参考]

この調査は、無作為抽出による標本調査（標本法人の調査結果に基づいて母集団法人の推計値を算出したもの）である。

なお、下表の（ ）書きは、金融業、保険業を除いた数値である。

資本金区分	1,000万円以上1億円未満	1億円以上10億円未満	10億円以上	合計
母集団法人数(社)	987,075 (978,115)	26,425 (25,206)	5,987 (5,161)	1,019,487 (1,008,482)
標本法人数(社)	13,878 (11,081)	12,013 (10,794)	5,987 (5,161)	31,878 (27,036)
回答法人数(社)	9,020 (7,232)	9,164 (8,132)	5,390 (4,605)	23,574 (19,969)
回答率(%)	65.0 (65.3)	76.3 (75.3)	90.0 (89.2)	74.0 (73.9)

第1表 売上高の推移

(単位：億円、%)

1. 売上高と利益の動向（第1図、第2図）

(1) 売上高（金融業、保険業を除く）（第1表）

売上高は328兆2,391億円で、前年同期（328兆578億円）を1,813億円上回り、対前年同期増加率（以下「増加率」という）は0.1%（前期1.1%）となった。

業種別にみると、製造業では、輸送用機械、電気機械、はん用機械などで増収となったものの、石油・石炭、鉄鋼、化学などで減収となったことから、製造業全体では△0.0%（同1.2%）となった。一方、非製造業では、卸売業、小売業、運輸業、郵便業、電気業などで減収となったものの、情報通信業、サービス業、建設業などで増収となったことから、非製造業全体では0.1%（同1.1%）となった。

資本金階層別の増加率をみると、10億円以上の階層は△1.9%（同△0.2%）、1億円～10億円の階層は1.4%（同2.3%）、1,000万円～1億円の階層は1.6%（同2.0%）となった。

区 分	2014(平成26)		2015(平成27)		2015(平成27)		2015(平成27)		2015(平成27)	
	7～9	増加率	10～12	増加率	1～3	増加率	4～6	増加率	7～9	増加率
全 産 業	3,280,578	2.9	3,409,719	2.4	3,435,978	△ 0.5	3,185,957	1.1	3,282,391	0.1
製 造 業	978,625	0.9	1,010,349	0.1	993,723	△ 3.9	935,534	1.2	978,347	△ 0.0
食 料 品	106,516	△ 5.8	113,472	△ 9.9	95,390	△12.8	105,826	1.7	105,889	△ 0.6
化 学	100,062	△ 0.3	105,809	△ 4.3	99,435	△ 6.5	99,413	1.7	97,662	△ 2.4
石 油 ・ 石 炭	48,291	△ 8.7	46,067	△ 8.4	37,327	△27.0	32,612	△27.4	33,517	△30.6
鉄 鋼	44,573	6.3	45,172	4.6	44,248	△ 1.9	40,269	△ 9.2	39,029	△12.4
金 属 製 品	44,702	△ 5.1	47,852	△ 8.9	46,063	△10.7	44,790	6.2	43,291	△ 3.2
は ん 用 機 械	14,818	4.4	15,323	6.1	18,478	9.6	14,429	10.2	16,867	13.8
生 産 用 機 械	53,912	△ 6.1	50,645	△10.6	58,825	△11.7	46,728	△ 4.8	52,814	△ 2.0
業 務 用 機 械	34,057	△ 3.0	35,318	1.9	37,344	△ 0.7	33,978	11.3	35,580	4.5
電 気 機 械	73,083	8.8	73,294	10.9	82,706	8.3	75,497	15.4	81,083	10.9
情 報 通 信 機 械	88,357	7.9	99,244	21.0	92,669	6.0	81,134	3.5	88,549	0.2
輸 送 用 機 械	169,489	1.1	175,434	1.4	185,696	3.6	172,431	6.2	182,116	7.4
非 製 造 業	2,301,953	3.8	2,399,370	3.4	2,442,256	0.9	2,250,422	1.1	2,304,043	0.1
建 設 業	261,596	8.2	275,140	4.7	344,184	2.7	252,917	4.2	268,129	2.5
卸 売 業、小 売 業	1,227,177	2.6	1,274,515	0.9	1,218,593	△ 2.8	1,172,641	△ 1.0	1,203,327	△ 1.9
不 動 産 業	79,850	△ 0.5	78,559	5.4	87,709	6.0	80,602	16.7	79,296	△ 0.7
物 品 賃 貸 業	29,840	△ 0.0	33,277	3.7	32,606	1.6	30,414	3.8	32,873	10.2
情 報 通 信 業	136,333	1.1	144,339	5.2	160,226	9.0	145,542	11.2	156,337	14.7
運 輸 業、郵 便 業	155,442	8.5	158,975	11.1	161,576	17.8	144,856	△ 3.9	149,858	△ 3.6
電 気 業	57,611	2.6	52,551	2.7	59,958	2.9	51,419	△ 0.3	53,282	△ 7.5
サ ー ビ ス 業	322,331	5.2	348,446	7.5	343,384	1.8	340,101	2.1	331,548	2.9
資 本 金 別										
10 億 円 以 上	1,413,517	0.7	1,450,197	0.1	1,477,849	△ 2.5	1,344,003	△ 0.2	1,386,274	△ 1.9
1 億 円 ～ 10 億 円	644,707	11.8	656,371	8.8	668,373	5.1	608,402	2.3	654,044	1.4
1,000 万 円 ～ 1 億 円	1,222,354	1.2	1,303,151	2.0	1,289,756	△ 0.9	1,233,551	2.0	1,242,074	1.6

季節調整済前期比増加率

(単位：%)

区 分	2014(平成26)	2014(平成26)	2015(平成27)	2015(平成27)	2015(平成27)
	7～9	10～12	1～3	4～6	7～9
全 産 業	1.4	0.6	△ 0.7	△ 0.0	0.2
製 造 業	1.3	0.2	△ 0.5	0.3	△ 0.0
非 製 造 業	1.4	0.8	△ 0.8	△ 0.2	0.2

(注) 全産業及び非製造業には金融業、保険業は含まれていない。

(注) 1. 増加率は対前年同期増加率である。  
2. 全産業及び非製造業には金融業、保険業は含まれていない。

第2表 経常利益の推移

(単位：億円、%)

(2) 経常利益（金融業、保険業を除く）（第2表）

経常利益は15兆2,172億円で、前年同期（13兆9,651億円）を1兆2,521億円上回り、増加率は9.0%（前期23.8%）となった。

業種別にみると、製造業では、食料品、輸送用機械、金属製品などで増益となったものの、石油・石炭、鉄鋼、化学などで減益となったことから、製造業全体では△0.7%（同29.6%）となった。一方、非製造業では、卸売業、小売業、サービス業、建設業などで増益となったことから、非製造業全体では15.2%（同20.8%）となった。

資本金階層別の増加率をみると、10億円以上の階層は5.7%（同24.2%）、1億円～10億円の階層は9.1%（同17.3%）、1,000万円～1億円の階層は16.8%（同26.0%）となった。

営業利益の推移

(単位：億円、%)

区 分	2014(平成26)		2015(平成27)		2014(平成26)		2015(平成27)		2014(平成26)		2015(平成27)	
	7～9	増加率	10～12	増加率	1～3	増加率	4～6	増加率	7～9	増加率	10～12	増加率
全 産 業	118,642	3.8	145,846	7.0	155,216	△ 0.1	153,163	20.5	131,932	11.2		
製 造 業	39,900	6.6	52,049	3.2	43,182	△ 7.8	42,987	23.4	43,759	9.7		
非 製 造 業	78,742	2.4	93,798	9.2	112,034	3.2	110,177	19.4	88,173	12.0		

(注) 全産業及び非製造業には金融業、保険業は含まれていない。

季節調整済前期比増加率（経常利益）

(単位：%)

区 分	2014(平成26)		2015(平成27)		2014(平成26)		2015(平成27)	
	7～9	10～12	1～3	4～6	7～9	10～12	1～3	4～6
全 産 業	6.5	5.9	△ 3.6	13.8	△ 6.3			
製 造 業	21.3	6.1	△ 16.6	20.6	△ 5.7			
非 製 造 業	△ 1.2	5.9	4.7	10.3	△ 6.6			

(注) 全産業及び非製造業には金融業、保険業は含まれていない。

区 分	2014(平成26)		2015(平成27)		2014(平成26)		2015(平成27)		2014(平成26)		2015(平成27)	
	7～9	増加率	10～12	増加率	1～3	増加率	4～6	増加率	7～9	増加率	10～12	増加率
全 産 業	139,651	7.6	180,651	11.6	175,321	0.4	202,881	23.8	152,172	9.0		
製 造 業	54,450	19.2	76,574	16.4	53,212	△ 1.3	72,273	29.6	54,053	△ 0.7		
食 料 品	3,042	△ 23.5	5,651	△ 13.3	2,557	11.8	5,066	27.6	6,581	116.4		
化 学	8,997	20.3	11,706	15.2	6,767	△ 15.5	11,940	38.5	8,059	△ 10.4		
石 油 ・ 石 炭	418	△ 46.6	△ 1,107	△ 562.2	△ 614	△ 2,310.6	1,565	3,443.0	△ 871	△ 308.5		
鉄 鋼	2,016	33.4	3,292	64.1	2,179	30.4	2,564	4.9	993	△ 50.7		
金 属 製 品	1,821	△ 9.2	3,013	△ 1.7	2,494	△ 42.7	2,406	27.8	2,183	19.8		
はん用機械	1,657	109.5	1,304	67.4	1,464	△ 6.8	753	48.5	998	△ 39.8		
生産用機械	4,202	29.6	3,397	△ 3.4	4,847	△ 2.4	4,581	9.0	3,505	△ 16.6		
業務用機械	2,862	19.0	3,598	14.1	3,835	24.3	3,879	25.0	2,325	△ 18.8		
電気機械	4,024	150.2	6,057	56.6	5,039	18.2	5,472	18.7	3,239	△ 19.5		
情報通信機械	3,537	36.1	8,872	57.7	3,815	22.7	6,573	67.4	3,544	0.2		
輸送用機械	13,904	7.3	19,611	38.0	11,672	3.6	17,502	13.6	16,023	15.2		
非 製 造 業	85,201	1.4	104,077	8.3	122,108	1.2	130,607	20.8	98,119	15.2		
建 設 業	7,823	41.4	13,479	31.4	27,408	8.7	11,219	154.6	9,688	23.8		
卸売業、小売業	21,230	△ 14.7	31,754	4.0	31,905	△ 14.8	30,102	11.7	24,763	16.6		
不動産業	9,619	12.4	7,544	1.6	12,038	17.6	11,318	26.4	11,077	15.2		
物品賃貸業	2,071	△ 11.0	2,957	25.4	2,917	48.8	2,405	2.8	2,651	28.0		
情報通信業	10,678	△ 3.0	11,910	15.8	14,230	6.5	13,624	11.3	11,683	9.4		
運輸業、郵便業	8,985	3.6	11,083	23.5	6,142	118.8	11,223	21.0	10,631	18.3		
電気業	3,379	20.6	△ 1,673	*	46	*	6,017	431.2	4,383	29.7		
サービス業	17,581	5.1	24,017	7.2	23,546	△ 12.3	39,390	8.1	20,323	15.6		
資 本 金 別												
10 億 円 以 上	83,238	8.5	101,829	9.4	81,485	2.1	137,631	24.2	88,018	5.7		
1 億 円 ～ 10 億 円	22,604	7.2	25,445	6.3	29,317	7.6	20,743	17.3	24,650	9.1		
1,000 万 円 ～ 1 億 円	33,809	5.8	53,377	19.0	64,519	△ 4.4	44,507	26.0	39,504	16.8		

(注) 1. 増加率は対前年同期増加率である。なお、\*印は前年同期の経常利益が負数のため算出できないものである。  
2. 全産業及び非製造業には金融業、保険業は含まれていない。

第3表 売上高経常利益率の推移

(単位:%)

(3) 利益率（金融業、保険業を除く）（第3表）

売上高経常利益率は4.6%（前年同期4.3%、前期6.4%）となった。

業種別にみると、製造業は5.5%（前年同期5.6%、前期7.7%）、非製造業は4.3%（前年同期3.7%、前期5.8%）となった。

区 分	2014(平成26) 7～9	10～12	2015(平成27) 1～3	4～6	7～9
全 産 業	4.3	5.3	5.1	6.4	4.6
製 造 業	5.6	7.6	5.4	7.7	5.5
食 料 品	2.9	5.0	2.7	4.8	6.2
化 学	9.0	11.1	6.8	12.0	8.3
石 油 ・ 石 炭	0.9	△ 2.4	△ 1.6	4.8	△ 2.6
鉄 鋼	4.5	7.3	4.9	6.4	2.5
金 属 製 品	4.1	6.3	5.4	5.4	5.0
は ん 用 機 械	11.2	8.5	7.9	5.2	5.9
生 産 用 機 械	7.8	6.7	8.2	9.8	6.6
業 務 用 機 械	8.4	10.2	10.3	11.4	6.5
電 気 機 械	5.5	8.3	6.1	7.2	4.0
情 報 通 信 機 械	4.0	8.9	4.1	8.1	4.0
輸 送 用 機 械	8.2	11.2	6.3	10.1	8.8
非 製 造 業	3.7	4.3	5.0	5.8	4.3
建 設 業	3.0	4.9	8.0	4.4	3.6
卸 売 業、小 売 業	1.7	2.5	2.6	2.6	2.1
不 動 産 業	12.0	9.6	13.7	14.0	14.0
物 品 賃 貸 業	6.9	8.9	8.9	7.9	8.1
情 報 通 信 業	7.8	8.3	8.9	9.4	7.5
運 輸 業、郵 便 業	5.8	7.0	3.8	7.7	7.1
電 気 業	5.9	△ 3.2	0.1	11.7	8.2
サ ー ビ ス 業	5.5	6.9	6.9	11.6	6.1
資 本 金 別					
10 億 円 以 上	5.9	7.0	5.5	10.2	6.3
1 億 円 ～ 10 億 円	3.5	3.9	4.4	3.4	3.8
1,000 万 円 ～ 1 億 円	2.8	4.1	5.0	3.6	3.2

(注) 全産業及び非製造業には金融業、保険業は含まれていない。

第4表 設備投資の推移

(単位：億円、%)

2. 投資の動向 (第3図)

(1) 設備投資 (金融業、保険業を除く) (第4表)

設備投資額は10兆4,937億円で、増加率は11.2% (前期5.6%) となった。業種別にみると、製造業では、金属製品、はん用機械などで減少したものの、輸送用機械、情報通信機械、電気機械などで増加したことから、製造業全体では12.6% (同11.6%) となった。一方、非製造業では、不動産業、情報通信業などで減少したものの、物品賃貸業、建設業、電気業などで増加したことから、非製造業全体では10.4% (同2.6%) となった。

資本金階層別の増加率をみると、10億円以上の階層は8.1% (同2.8%)、1億円～10億円の階層は4.8% (同8.0%)、1,000万円～1億円の階層は21.8% (同9.5%) となった。

なお、ソフトウェア投資額は8,832億円で、増加率は10.9% (同△5.0%) となり、ソフトウェア投資額を除いた設備投資額は9兆6,105億円で、増加率は11.2% (同6.6%) となった。

季節調整済前期比増加率 (ソフトウェアを除く)

(単位：%)

区分	2014(平成26) 7～9	10～12	2015(平成27) 1～3	4～6	7～9
全産業	2.0	1.7	6.0	△ 2.7	5.4
製造業	8.6	2.4	3.4	△ 1.0	7.6
非製造業	△ 1.2	1.3	7.5	△ 3.6	4.3

(注) 全産業及び非製造業には金融業、保険業は含まれていない。

区分	2014(平成26)		10～12		2015(平成27)		4～6		7～9	
	7～9	増加率	10～12	増加率	1～3	増加率	4～6	増加率	7～9	増加率
全産業	94,383 (86,420)	5.5 (5.6)	97,080 (88,847)	2.8 (3.9)	131,294 (119,901)	7.3 (8.1)	90,385 (82,908)	5.6 (6.6)	104,937 (96,105)	11.2 (11.2)
製造業	34,444 (31,866)	10.8 (11.4)	33,246 (30,577)	8.0 (10.5)	43,756 (40,126)	6.4 (6.8)	31,578 (29,249)	11.6 (13.2)	38,770 (36,118)	12.6 (13.3)
食料品	3,093	△ 9.0	3,008	△ 12.2	3,319	△ 20.0	2,836	△ 9.7	3,425	10.7
化学	4,154	0.6	4,791	19.9	4,225	△ 10.8	3,598	5.9	4,287	3.2
石油・石炭	424	△ 2.3	651	52.6	909	60.9	375	8.2	655	54.3
鉄鋼	2,046	6.2	1,885	30.3	2,368	5.0	1,699	△ 1.3	2,273	11.1
金属製品	2,124	85.4	1,788	24.5	1,904	11.2	1,796	42.5	2,050	△ 3.5
はん用機械	483	13.3	521	3.1	804	42.1	624	71.8	463	△ 4.1
生産用機械	1,897	15.0	1,610	△ 2.8	2,418	△ 0.6	1,464	△ 6.8	2,275	19.9
業務用機械	1,148	△ 3.1	1,327	△ 4.1	1,826	△ 2.8	1,431	30.6	1,363	18.7
電気機械	2,393	20.4	2,445	37.4	4,059	29.1	2,611	4.5	2,973	24.2
情報通信機械	3,810	25.6	3,538	18.6	4,332	20.1	3,969	25.7	5,008	31.4
輸送用機械	5,686	6.2	5,410	3.5	8,744	12.8	5,595	26.0	7,108	25.0
非製造業	59,939 (54,555)	2.7 (2.5)	63,834 (58,269)	0.3 (0.8)	87,538 (79,775)	7.8 (8.7)	58,807 (53,658)	2.6 (3.4)	66,166 (59,986)	10.4 (10.0)
建設業	3,207	△ 29.0	3,452	1.5	4,175	△ 13.5	3,801	8.2	4,703	46.6
卸売業、小売業	13,714	10.8	13,871	3.9	16,052	15.6	12,847	△ 2.5	14,494	5.7
不動産業	4,918	55.5	4,880	5.2	7,502	17.5	5,825	△ 7.8	4,493	△ 8.6
物品賃貸業	3,981	△ 0.4	3,974	△ 0.1	4,968	3.6	3,939	13.0	5,543	39.2
情報通信業	8,888	△ 5.2	9,091	△ 8.1	12,906	3.5	7,353	△ 10.1	8,754	△ 1.5
運輸業、郵便業	8,115	1.2	9,937	6.6	17,040	△ 1.3	6,689	△ 4.8	8,567	5.6
電気業	4,636	△ 15.4	5,676	△ 17.0	9,235	19.4	5,347	5.6	6,066	30.8
サービス業	10,273	11.3	10,393	7.7	12,619	16.4	11,027	26.9	10,708	4.2
資本金別										
10億円以上	52,221	0.8	55,387	3.0	77,619	4.5	48,478	2.8	56,446	8.1
1億円～10億円	16,783	17.7	16,918	15.3	21,733	11.1	15,371	8.0	17,587	4.8
1,000万円～1億円	25,379	8.6	24,775	△ 4.4	31,942	12.2	26,536	9.5	30,904	21.8

- (注) 1. 設備投資とは、有形固定資産 (土地の購入費を除き、整地費・造成費を含む) 及びソフトウェアの新設額である。  
 2. 増加率は対前年同期増加率である。  
 3. ソフトウェア投資額を含む。( ) 書きは、ソフトウェア投資額を除いたものである。  
 4. 全産業及び非製造業には金融業、保険業は含まれていない。

(参考表 1) 設備投資の推移

(参考)

(単位：億円、%)

「リース取引に関する会計基準」の改正（注）以前は、ファイナンス・リースにおけるリース物件については、貸し手側では固定資産として計上され、借り手側ではオフバランス処理されることが多かったが、同基準の改正により、貸し手側では流動資産に計上され、借り手側では固定資産に計上されることとなった。

法人企業統計調査では、有形固定資産及びソフトウェアの新設額を設備投資として扱っているため、設備投資の計数には、上記会計基準の改正も影響していると考えられる。よって、全産業から貸し手側であるリース業を除いた計数を参考表 1 として示す。

今回調査においては、固定資産が増加した法人に対して、上記会計基準の適用状況について調査を行った。調査結果は参考表 2 のとおりである。

(注) 1. 改正後（新）「リース取引に関する会計基準」は、平成20年4月1日以後開始する事業年度より適用。ただし、平成19年4月1日以後開始する事業年度から適用することができる。  
2. 上記にかかわらず、四半期財務諸表に関しては、平成21年4月1日以後開始する事業年度より適用。ただし、平成20年4月1日以後開始する事業年度から適用することができる。

区 分	2014(平成26)		2015(平成27)		2016(平成28)		2017(平成29)		2018(平成30)	
	7～9	増加率	10～12	増加率	1～3	増加率	4～6	増加率	7～9	増加率
全 産 業 (リース業を除く)	91,700	5.5	94,180	3.0	127,506	7.5	87,726	5.4	101,248	10.4
非 製 造 業 (リース業を除く)	57,257	2.5	60,934	0.4	83,750	8.0	56,148	2.2	62,478	9.1
リ ー ス 業	2,682	7.1	2,900	△ 0.9	3,788	3.7	2,659	12.8	3,689	37.5
資 本 金 別 (リース業を除く)										
10 億 円 以 上	50,789	0.9	53,743	3.4	74,753	4.5	46,828	2.5	54,155	6.6
1 億 円 ～ 10 億 円	16,241	18.0	16,427	15.4	21,258	11.2	14,721	7.0	16,824	3.6
1,000 万 円 ～ 1 億 円	24,671	8.2	24,010	△ 4.9	31,496	12.4	26,177	9.9	30,270	22.7

(注) 1. 設備投資とは、有形固定資産（土地の購入費を除き、整地費・造成費を含む）及びソフトウェアの新設額である。  
2. 増加率は対前年同期増加率である。  
3. 全産業及び非製造業には金融業、保険業は含まれていない。

(参考表 2) 「リース取引に関する会計基準」の適用状況表

(単位：社)

区 分	母集団法人数	固定資産の増加額あり		固定資産の増加額なし
		適用した	適用していない	
全 産 業	1,008,482	27,542	261,141	719,799
製 造 業	171,574	6,380	57,338	107,856
非 製 造 業	836,908	21,162	203,803	611,943
資 本 金 別				
10 億 円 以 上	5,161	1,908	2,943	310
1 億 円 ～ 10 億 円	25,206	3,492	14,623	7,091
1,000 万 円 ～ 1 億 円	978,115	22,142	243,575	712,398

(注) 1. 平成27年7-9月期調査において、固定資産の増加額を記入した法人に、その増加額がリース取引に関する会計基準の適用によるものかを調査したものである。  
2. 全産業及び非製造業には金融業、保険業は含まれていない。

第5表 在庫投資と在庫率の推移

(2) 在庫投資（金融業、保険業を除く）（第5表）

在庫投資額は△3,815億円（前年同期1兆6,305億円）となった。

業種別にみると、製造業の投資額は△3,221億円（同6,722億円）、非製造業の投資額は△594億円（同9,582億円）となった。

また、在庫率は8.6%（同8.7%）となった。

（単位：億円、%）

区 分	2014(平成26)		10~12		2015(平成27)		4~6		7~9	
	7~9	増加額		増加額	1~3	増加額		増加額		増加額
全 産 業	16,305	9,828	51,455	△ 5,999	△ 83,875	△ 25,918	34,305	△ 16,382	△ 3,815	△ 20,120
製品・商品 仕掛品 原材料	10,685	9,878	19,234	△ 1,070	△ 22,184	△ 4,399	7,862	△ 16,466	△ 2,362	△ 13,047
	7,126	1,706	36,464	7,507	△ 53,511	△ 18,456	20,345	△ 893	2,628	△ 4,498
	△ 1,507	△ 1,756	△ 4,244	△ 12,436	△ 8,180	△ 3,063	6,098	977	△ 4,081	△ 2,574
製 造 業	6,722	5,465	3,054	△ 8,602	△ 22,648	1,630	20,911	△ 2,672	△ 3,221	△ 9,943
非 製 造 業	9,582	4,363	48,401	2,603	△ 61,228	△ 27,547	13,394	△ 13,711	△ 594	△ 10,176
建 設 業	1,618	2,393	29,707	14,728	△ 25,874	△ 11,116	4,077	△ 3,225	△ 19	△ 1,637
卸 売 業、小 売 業	3,976	△ 1,224	12,509	△ 10,402	△ 20,303	△ 7,071	5,411	△ 7,465	△ 2,561	△ 6,537
不 動 産 業	3,999	5,674	3,215	2,221	△ 1,859	△ 2,133	1,211	△ 501	460	△ 3,540
在 庫 率	8.7		8.6		8.1		9.0		8.6	

(注) 1. 増加額は対前年同期増加額である。

2. 在庫率 =  $\frac{\text{棚卸資産(期末)}}{\text{売上高} \times 4} \times 100$

3. 在庫投資 = 調査対象期間中の棚卸資産増加額

4. 全産業及び非製造業には金融業、保険業は含まれていない。

3. 資金事情（金融業、保険業を除く）（第6表）

受取手形・売掛金は206兆8,270億円（増加率△0.6%）、支払手形・買掛金は157兆2,147億円（同△2.3%）となった。

短期借入金は148兆2,660億円（同△2.1%）、長期借入金は252兆3,205億円（同4.1%）となった。

現金・預金は165兆5,101億円（同3.4%）、有価証券は22兆2,785億円（同0.3%）となった。

また、手元流動性は14.2%（前年同期13.7%）となった。

第6表 資金関連項目の推移（全産業）

（単位：億円、%）

区 分	2014(平成26)		2015(平成27)		2015(平成27)		2015(平成27)		2015(平成27)	
	7～9	増加率	10～12	増加率	1～3	増加率	4～6	増加率	7～9	増加率
受取手形・売掛金	2,080,603	11.9	2,244,844	8.9	2,211,212	5.6	2,083,748	4.8	2,068,270	△ 0.6
支払手形・買掛金	1,609,317	10.3	1,763,624	8.1	1,685,712	4.6	1,602,021	1.1	1,572,147	△ 2.3
短期借入金	1,515,212	1.8	1,532,958	1.9	1,494,973	2.5	1,494,578	1.0	1,482,660	△ 2.1
長期借入金	2,424,103	△ 0.3	2,450,591	0.8	2,448,157	2.7	2,485,961	2.1	2,523,205	4.1
現金・預金	1,600,175	9.1	1,647,362	10.8	1,714,081	11.7	1,690,723	8.6	1,655,101	3.4
有 価 証 券	222,017	△ 1.3	202,254	△ 2.5	218,931	△ 4.7	227,621	3.6	222,785	0.3
手元流動性	13.7		13.5		13.9		15.2		14.2	

- (注) 1. 受取手形・売掛金、支払手形・買掛金、短期借入金、長期借入金、現金・預金、有価証券は期末残高である。  
 2. 有価証券は流動資産中の有価証券である。  
 3. 増加率は対前年同期増加率である。  
 4. 手元流動性 =  $\frac{\text{現金・預金} + \text{有価証券}(\text{期首} \cdot \text{期末平均})}{\text{売上高} \times 4} \times 100$   
 5. 全産業には金融業、保険業は含まれていない。

4. 自己資本比率（金融業、保険業を除く）（第7表、第4図）

自己資本比率は41.1%（前年同期40.0%）となった。

第7表 自己資本比率の推移

（単位：%）

区 分	2014(平成26)		2015(平成27)		
	7～9	10～12	1～3	4～6	7～9
全 産 業	40.0	39.7	40.7	41.1	41.1
資 本 金 別					
10 億 円 以 上	44.2	43.7	44.1	45.1	45.3
1 億 円 ～ 10 億 円	36.9	36.7	38.5	38.3	38.2
1,000 万 円 ～ 1 億 円	34.6	34.6	36.3	35.9	35.6

- (注) 1. 自己資本比率 =  $\frac{\text{純資産} - \text{新株予約権}}{\text{総資本}} \times 100$   
 2. 全産業には金融業、保険業は含まれていない。



第8表 経常利益の推移

(単位：億円、%)

5. 経常利益（金融業、保険業を含む）（第8表、第1図）

全産業（金融業、保険業を含む）の経常利益は18兆1,745億円で、前年同期（17兆7,193億円）を4,552億円上回り、増加率は2.6%となった。

金融業、保険業の経常利益は2兆9,573億円で、前年同期（3兆7,542億円）を7,969億円下回り、増加率は△21.2%となった。

金融業、保険業を業種別にみると、その他の保険業で増益となり、銀行業、生命保険業、損害保険業などで減益となった。

全産業（金融業、保険業を含む）の資本金階層別の増加率をみると、10億円以上の階層は△2.9%、1億円～10億円の階層は9.2%、1,000万円～1億円の階層は16.5%となった。

金融業、保険業の資本金階層別の増加率をみると、10億円以上の階層は△23.3%、1億円～10億円の階層は12.0%、1,000万円～1億円の階層は7.5%となった。

区 分	2014(平成26)		2015(平成27)		2015(平成27)		2015(平成27)		2015(平成27)		
	7～9	増加率	10～12	増加率	1～3	増加率	4～6	増加率	7～9	増加率	
全産業 (金融業、保険業を含む)	177,193	11.0	214,577	11.9	205,173	3.3	243,359	21.6	181,745	2.6	
金融業、保険業	37,542	25.9	33,926	13.4	29,852	23.8	40,478	11.5	29,573	△ 21.2	
銀行業	20,974	30.2	17,339	12.3	15,042	10.2	22,453	17.9	17,974	△ 14.3	
貸金業等	2,689	21.7	2,380	4.7	649	△ 20.4	2,589	1.8	2,433	△ 9.5	
金融商品取引業	2,290	△ 5.3	3,357	28.6	2,881	67.8	3,277	80.6	2,013	△ 12.1	
その他の金商	1,751	15.1	2,260	47.9	1,795	32.4	1,851	16.6	1,646	△ 6.0	
生命保険業	7,970	27.5	6,094	△ 3.4	7,995	16.8	7,717	△ 5.5	5,674	△ 28.8	
損害保険業	1,518	55.9	2,161	45.2	1,130	*	2,187	△ 19.6	△ 582	△ 138.4	
その他の保険業	349	2.1	333	21.3	361	8.3	405	△ 1.6	416	19.3	
全産業 (金融業、 保険業を含む)	資 本 金 別										
	10 億 円 以 上	118,407	13.4	132,807	10.0	109,131	6.6	175,173	21.3	114,985	△ 2.9
	1 億 円 ～ 10 億 円	23,852	7.2	27,153	8.3	30,466	8.6	22,410	17.7	26,047	9.2
	1,000 万 円 ～ 1 億 円	34,934	6.2	54,617	18.8	65,576	△ 3.9	45,776	24.8	40,714	16.5
金融業、 保険業	資 本 金 別										
	10 億 円 以 上	35,169	26.9	30,978	11.9	27,646	22.6	37,542	11.8	26,967	△ 23.3
	1 億 円 ～ 10 億 円	1,248	7.8	1,709	51.5	1,149	41.8	1,667	22.8	1,397	12.0
	1,000 万 円 ～ 1 億 円	1,125	17.4	1,240	12.5	1,057	39.2	1,269	△ 6.9	1,209	7.5

(注) 1. 増加率は対前年同期増加率である。なお、\*印は前年同期の経常利益が負数のため算出できないものである。  
 2. 貸金業等とは、貸金業、クレジットカード業等非預金信用機関をいう。  
 3. 金融商品取引業とは、金融商品取引業（第一種金融商品取引業であって有価証券関連業に限る）をいう。  
 4. その他の金商とは、その他の金融商品取引業、商品先物取引業をいう。

第9表 設備投資の推移

(単位：億円、%)

6. 設備投資（金融業、保険業を含む）（第9表、第3図）

全産業（金融業、保険業を含む）の設備投資額は11兆751億円で、増加率は11.0%となった。

金融業、保険業の設備投資額は5,814億円で、増加率は8.6%となった。

金融業、保険業を業種別にみると、銀行業、金融商品取引業、その他の金商などで増加し、生命保険業、その他の保険業で減少した。

全産業（金融業、保険業を含む）の資本金階層別の増加率をみると、10億円以上の階層は8.0%、1億円～10億円の階層は5.0%、1,000万円～1億円の階層は21.9%となった。

金融業、保険業の資本金階層別の増加率をみると、10億円以上の階層は7.2%、1億円～10億円の階層は26.5%、1,000万円～1億円の階層は64.6%となった。

なお、全産業（金融業、保険業を含む）のソフトウェア投資額は1兆2,140億円で、増加率は12.0%となり、ソフトウェア投資額を除いた設備投資額は9兆8,611億円で、増加率は10.9%となった。

金融業、保険業のソフトウェア投資額は3,308億円で、増加率は15.1%となり、ソフトウェア投資額を除いた設備投資額は2,507億円で、増加率は1.1%となった。

区 分	2014(平成26)		10～12		2015(平成27)		4～6		7～9		
	7～9	増加率		増加率	1～3	増加率		増加率		増加率	
全産業 (金融業、保険業を含む)	99,735	5.4	102,202	3.2	138,844	5.3	95,716	6.6	110,751	11.0	
	(88,900)	(5.5)	(91,163)	(4.0)	(123,688)	(6.0)	(85,339)	(7.2)	(98,611)	(10.9)	
金融業、保険業	5,352	3.0	5,123	9.4	7,550	△ 21.1	5,331	26.9	5,814	8.6	
	(2,480)	(2.2)	(2,317)	(6.4)	(3,788)	(△34.4)	(2,432)	(28.4)	(2,507)	(1.1)	
銀行業	3,060	△ 0.4	3,122	15.0	4,497	△ 30.9	3,169	26.0	3,427	12.0	
貸金業等	726	16.1	619	13.3	894	4.5	679	13.4	770	6.1	
金融商品取引業	296	20.4	233	6.6	329	△ 5.7	259	13.5	364	22.9	
その他の金商	70	△ 60.2	126	△ 7.7	123	△ 31.6	77	7.4	114	63.1	
生命保険業	958	34.0	796	△ 7.7	1,314	3.7	908	52.6	856	△ 10.7	
損害保険業	165	△ 45.1	173	16.4	344	△ 2.3	167	30.3	206	25.0	
その他の保険業	78	23.4	52	0.6	49	△ 16.1	71	12.0	77	△ 1.2	
全産業 (金融業、 保険業を含む)	資 本 金 別										
	10 億 円 以 上	57,330	0.9	60,213	3.5	84,809	1.5	53,477	4.6	61,921	8.0
	1 億 円 ～ 10 億 円	16,943	17.8	17,069	14.7	22,009	11.4	15,573	8.8	17,789	5.0
	1,000 万 円 ～ 1 億 円	25,463	8.6	24,921	△ 4.1	32,026	12.1	26,666	9.4	31,041	21.9
金融業、 保険業	資 本 金 別										
	10 億 円 以 上	5,109	2.2	4,826	9.5	7,190	△ 22.6	4,999	25.6	5,475	7.2
	1 億 円 ～ 10 億 円	160	26.2	151	△ 24.6	276	41.8	202	124.1	202	26.5
	1,000 万 円 ～ 1 億 円	84	15.2	146	99.4	84	△ 0.9	130	△ 1.5	138	64.6

(注) 1. 設備投資とは、有形固定資産（土地の購入費を除き、整地費・造成費を含む）及びソフトウェアの新設額である。  
 2. 増加率は対前年同期増加率である。  
 3. ソフトウェア投資額を含む。（ ）書きは、ソフトウェア投資額を除いたものである。  
 4. 貸金業等とは、貸金業、クレジットカード業等非預金信用機関をいう。  
 5. 金融商品取引業とは、金融商品取引業（第一種金融商品取引業であつて有価証券関連業に限る）をいう。  
 6. その他の金商とは、その他の金融商品取引業、商品先物取引業をいう。

第10表 自己資本比率の推移

(単位：%)

7. 自己資本比率（金融業、保険業を含む）（第10表）

全産業（金融業、保険業を含む）では、自己資本比率は19.5%（前年同期19.2%）となった。

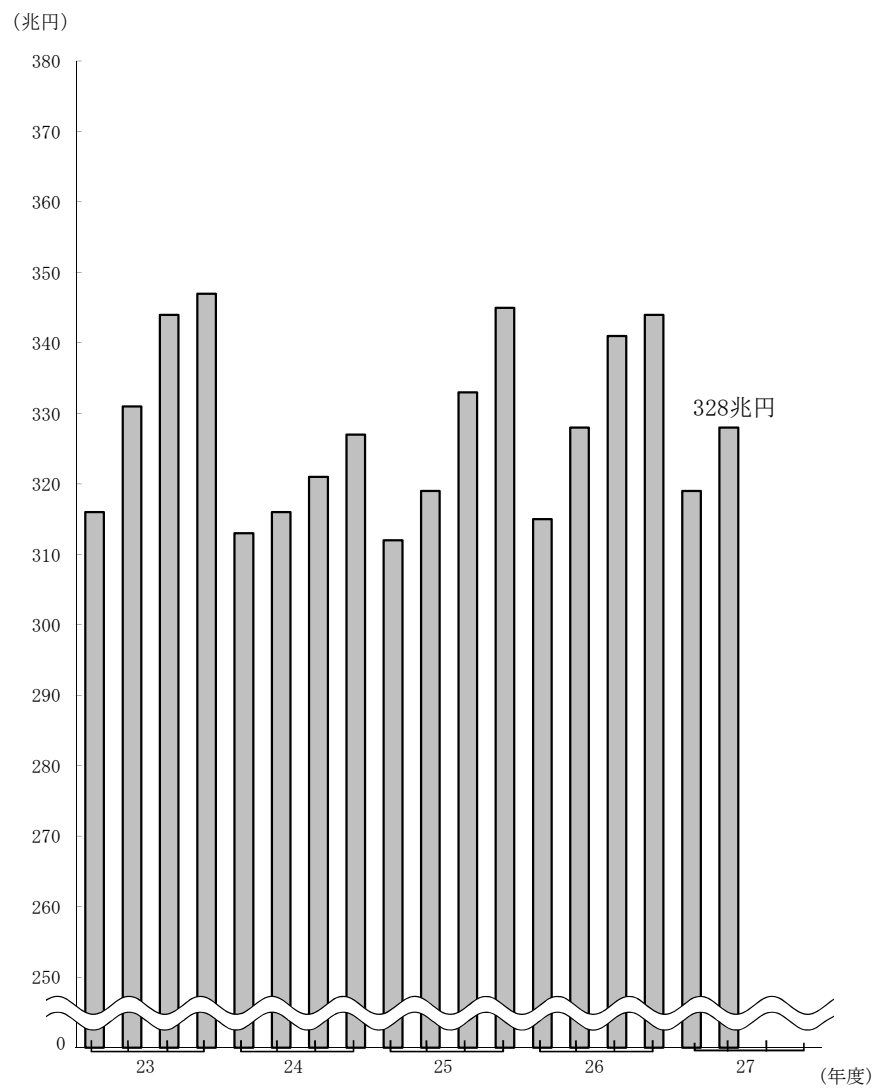
金融業、保険業では、自己資本比率は6.1%（同6.1%）となった。

区 分		2014(平成26)			2015(平成27)	
		7～9	10～12	1～3	4～6	7～9
全産業 (金融業、保険業を含む)		19.2	19.2	19.7	19.7	19.5
金融業、保険業		6.1	6.2	6.4	6.3	6.1
全産業 (金融業、 保険業を 含む)	資 本 金 別					
	10 億 円 以 上	15.7	15.6	15.9	16.0	15.9
	1 億 円 ～ 10 億 円	31.5	31.4	32.9	32.4	32.6
	1,000 万 円 ～ 1 億 円	33.7	33.7	35.2	35.3	34.8
金 融 業 、 保 險 業	資 本 金 別					
	10 億 円 以 上	5.8	6.0	6.2	6.1	5.9
	1 億 円 ～ 10 億 円	10.6	10.5	11.3	10.3	11.0
	1,000 万 円 ～ 1 億 円	17.6	17.7	15.5	18.9	17.9

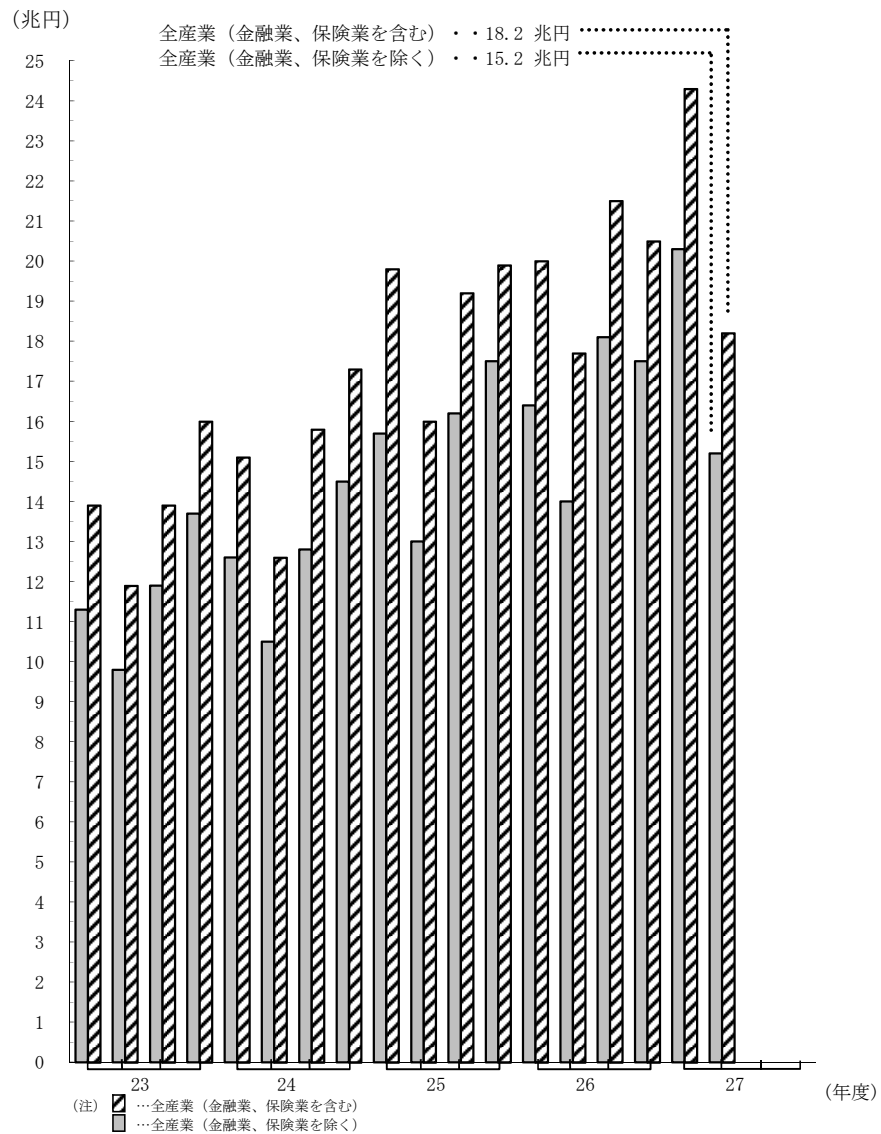
(注) 自己資本比率 =  $\frac{\text{純資産} - \text{新株予約権}}{\text{総資本}} \times 100$

# 第1図 売上高と経常利益

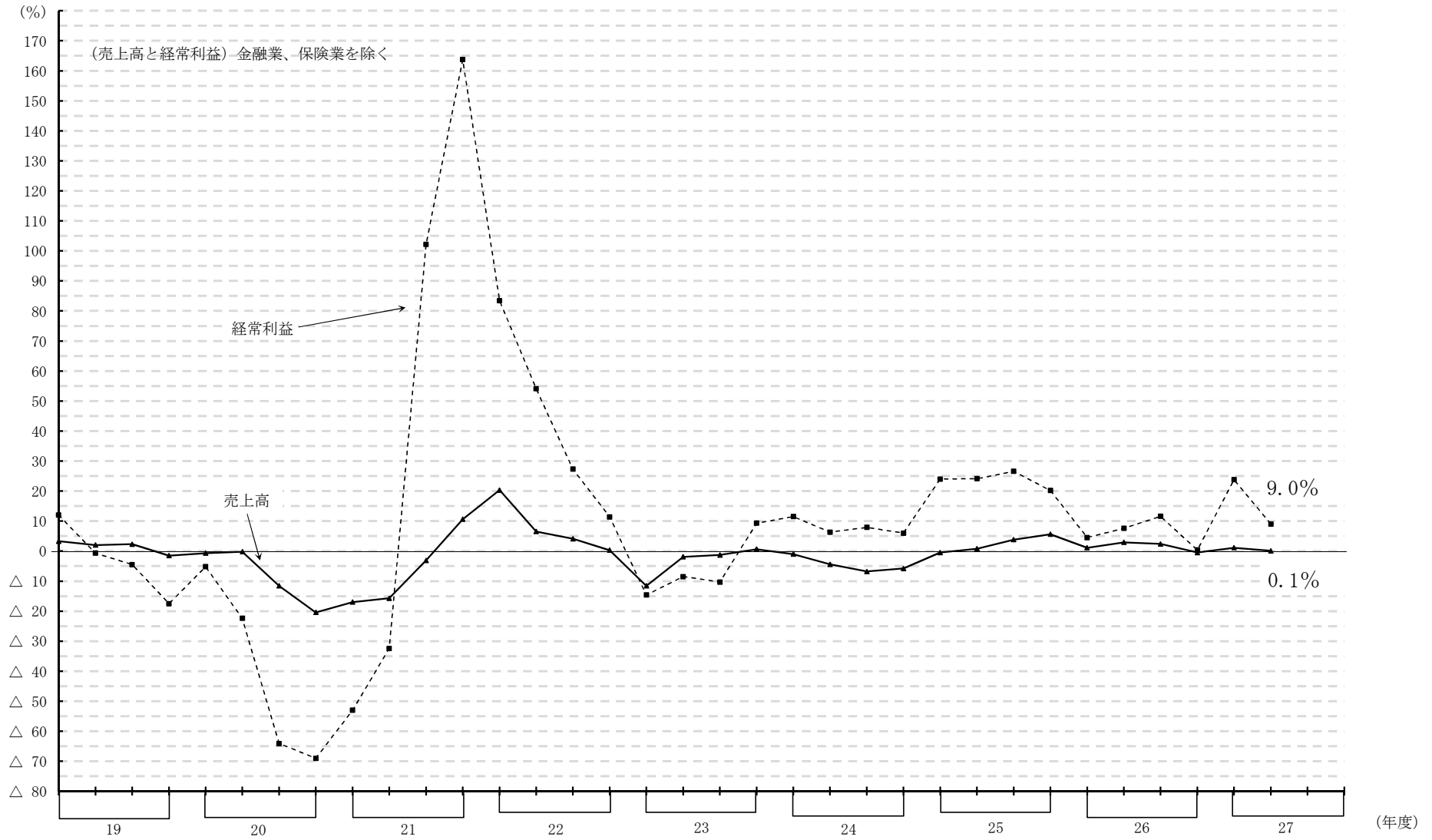
(売上高) 金融業、保険業を除く



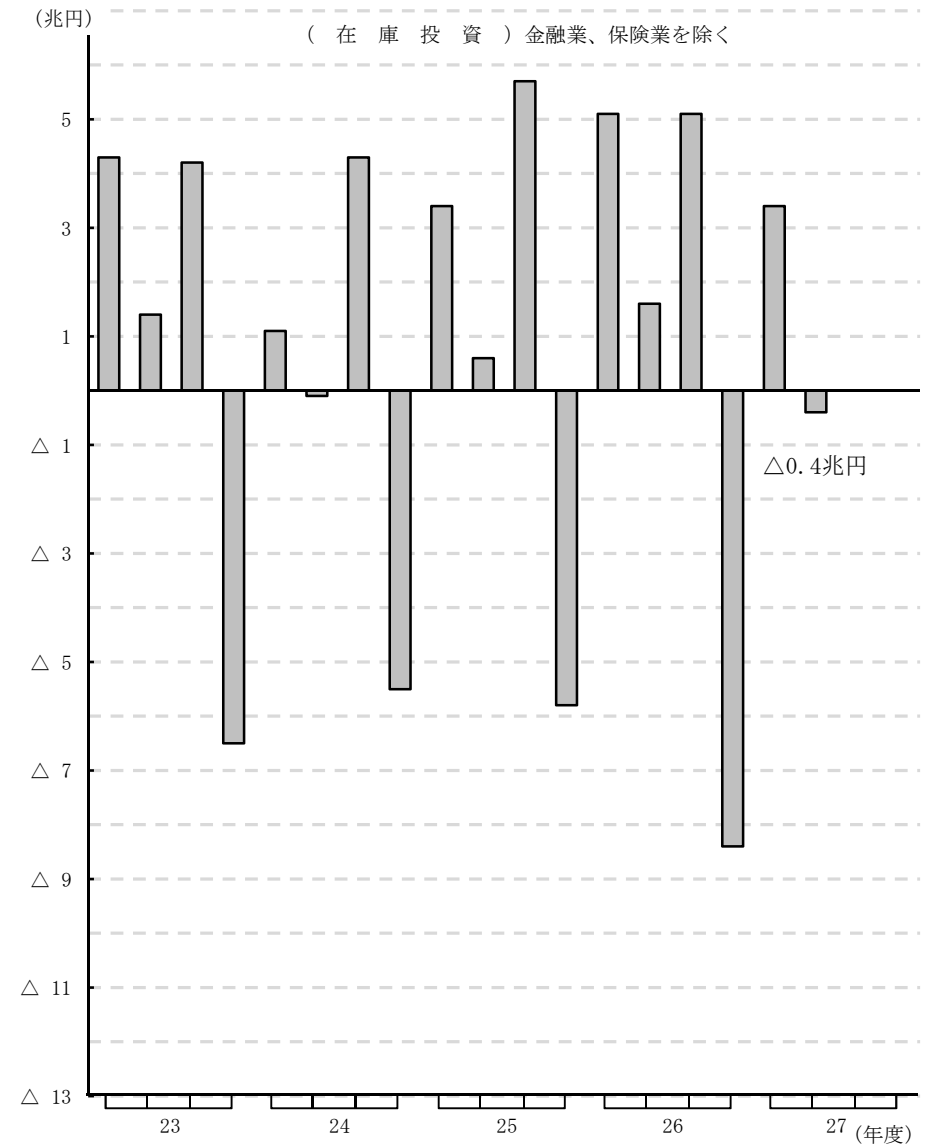
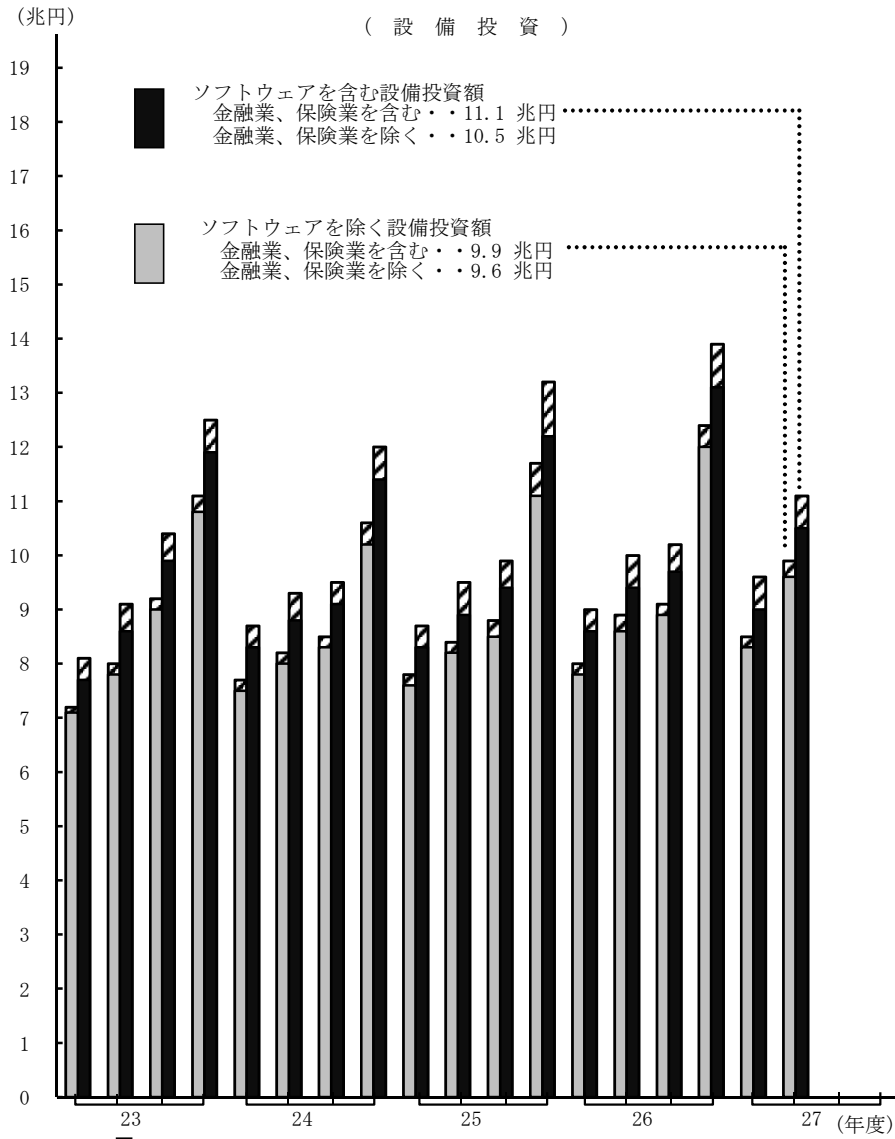
(経常利益)



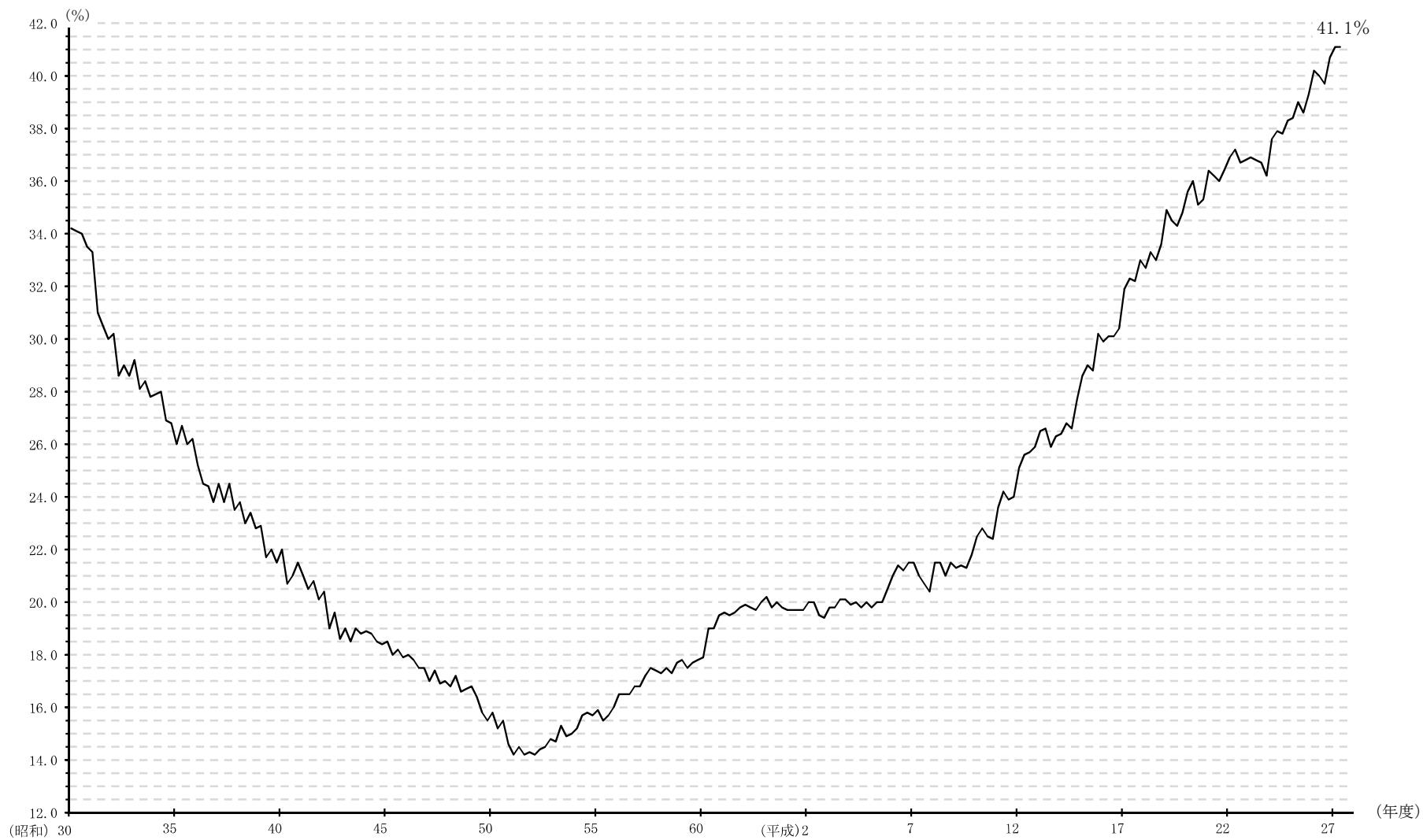
第2図 対前年同期増加率



第3図 設備投資と在庫投資



第4図 自己資本比率の推移（金融業、保険業を除く）



四半期別法人企業統計調査の季節調整方法について

1. 採用した季節調整法

(i) 法人企業統計の季節調整法

米国商務省センサス局で開発している X-12-ARIMA (2002) (Version0.2.10) を用いて季節調整系列を作成しています。

(ii) RegARIMA モデルの選択

X-12-ARIMA 中の RegARIMA モデルにおける階差次数・季節階差次数はそれぞれ 1 に固定し、他の次数は 2 以下の範囲内で AIC (赤池情報量規準) の最小化により定めています。なお、平成 23 年 10-12 月期調査から上記の条件に加え季節調整値の安定性を確保するための条件の追加を行いました (<http://www.mof.go.jp/pri/reference/ssc/haikai.html>)。

(iii) 選択された RegARIMA モデル

対象項目、業種ごとに以下のスペックを使用しています。

		モデル	変化点・異常値の設定種類及び期
売上高	製造業	(2 1 2) (1 1 2)	rp2008.2-2009.2 , rp2009.2-2010.1 , ao2011.2 , ao2014.1
	非製造業	(0 1 2) (1 1 2)	ao1989.1 , ao1989.2 , ao1997.1 , rp2008.3-2009.1 , rp2009.1-2010.2 , ao2011.2
経常利益	製造業	(1 1 1) (1 1 2)	rp2008.3-2009.1 , rp2009.1-2010.1
	非製造業	(0 1 1) (1 1 1)	ao1989.1 , ao1989.2 , ao1997.1 , rp2008.2-2009.1 , rp2009.1-2010.2
設備投資	製造業	(2 1 2) (0 1 2)	rp2008.3-2009.1 , rp2009.1-2009.4 , ao2011.2 , ao2014.1
	非製造業	(1 1 0) (1 1 2)	rp2008.2-2009.2 , rp2009.2-2010.2

変化点・異常値分析の結果、消費税の影響については、平成元年 1-3 月期、4-6 月期及び平成 9 年 1-3 月期では売上高と経常利益の非製造業で、平成 26 年 1-3 月期では売上高と設備投資の製造業で、それぞれ加法的異常値 (ao) を取り入れています。リーマンショックによる影響については、平成 20 年秋以降複数の期間にわたって大きな変化が継続しているため傾斜的水準変化 (ramp : rp) を取り入れています。東日本大震災の影響については、売上高の製造業、非製造業及び設備投資の製造業で一時点の特殊な変動を除去するため加法的異常値 (ao) を取り入れています。また、曜日効果については取り入れていません。データ利用期間は昭和 60 年 4-6 月期以降、先行き予測期間は 4 期 (1 年分) です。



## 2. 季節調整を採用した対象項目

(i) 対象項目は売上高、経常利益、設備投資の3項目です。

(ii) 業種については、全産業、製造業、非製造業の3系列とし、資本金規模はそれぞれ全規模のみとしています。

全産業については、製造業と非製造業の季節調整値の合計によっています。

※ (注) 全産業及び非製造業には、金融業、保険業は含まれていない。

## 3. 季節調整済前期比増加率の公表方法

毎四半期ごとに、新たなデータを追加して RegARIMA モデルによる推定を行い、当該調査期の季節調整済前期比増加率を公表します。

また、過去の季節調整済前期比増加率の改訂を、毎回の季報発表時に遡及して行います。

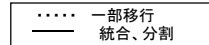
モデルの見直しは毎年定期的に行っており、妥当性を検討しています。

## 4. 経常利益の季節調整法について

季節調整については、乗法型の季節指数計算方法を採用し、データ原系列に対して対数変換を行った上で、季節調整系列を作成しています。しかしながら、製造業の経常利益については、平成21年1-3月期調査で原系列計数が負の値となったため、平成21年1-3月期調査公表分から、この系列のみ対数変換を行わず、加法型の計算方法に変更しました。これに合わせ、非製造業の経常利益についても、平成21年4-6月期調査公表分から、対数変換を行わず加法型の計算方法に変更しております。

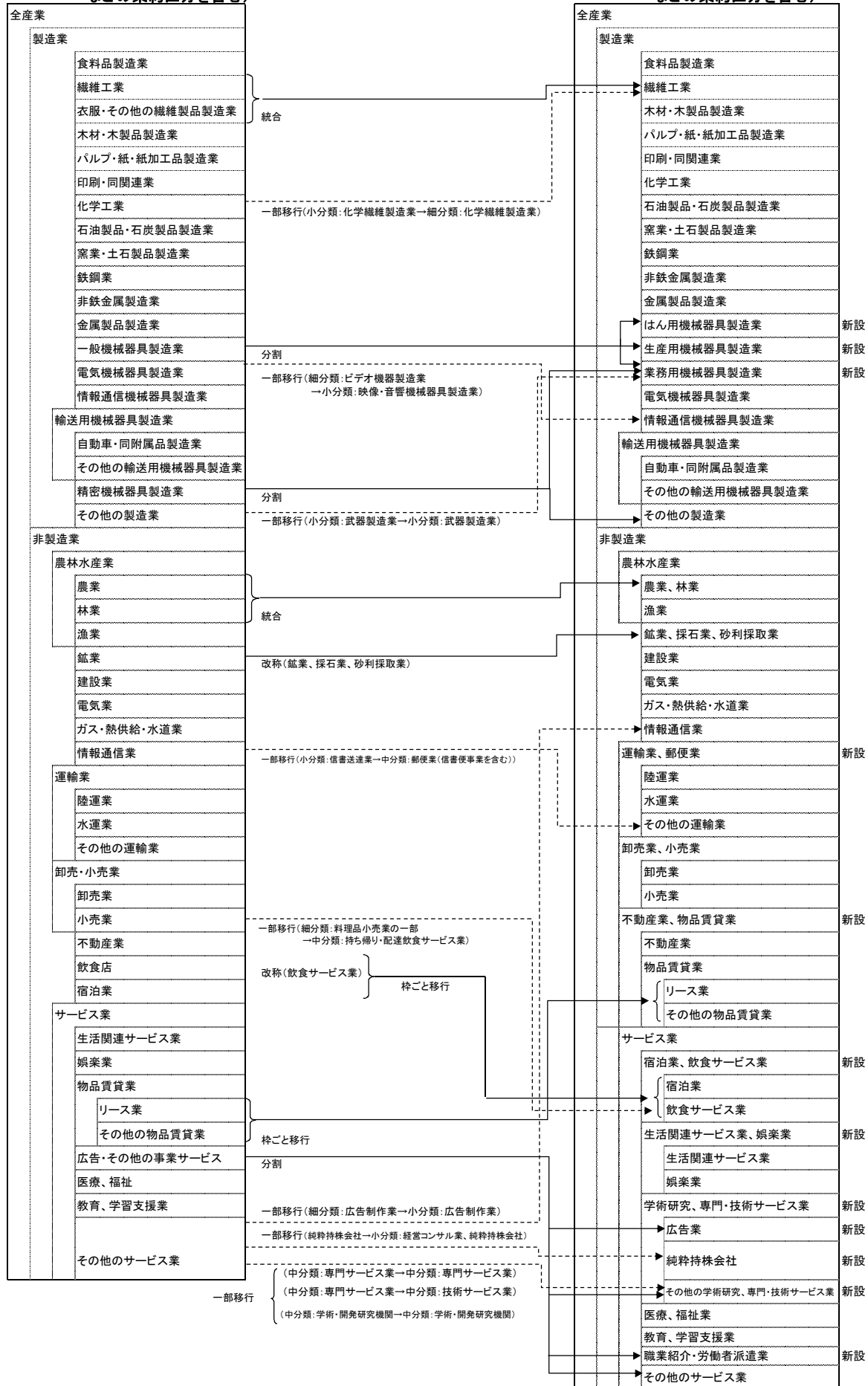
# 「法人企業統計調査」の業種分類の見直し(詳細)

(金融業、保険業以外の業種)



〈平成21年1-3月期調査以前〉  
表章業種: 43業種  
表章区分: 52区分(全産業、製造業、非製造業  
などの集約区分を含む)

〈平成21年4-6月期調査以降〉  
表章業種: 45業種  
表章区分: 58区分(全産業、製造業、非製造業  
などの集約区分を含む)



※「金融業、保険業」については、改定はありません(改訂「日本標準産業分類」に対応済)。

# 1. 全産業 資産・負債・純資産，及び損益

(単位:億円%)

項目	2014年(平成26年) 7-9	実 績				対前年同期増加率				
		2014年(平成26年) 7-9	2014年(平成26年) 10-12	2015年(平成27年) 1-3	2015年(平成27年) 4-6	2014年(平成26年) 7-9	2014年(平成26年) 10-12	2015年(平成27年) 1-3	2015年(平成27年) 4-6	2015年(平成27年) 7-9
母集団(社)	1,023,451	1,023,293	1,023,082	1,008,668	1,008,482	-1.6	-1.6	-1.5	-1.5	-1.5
<b>流動資産</b>	6,555,166	6,891,019	6,893,327	6,762,532	6,746,105	9.0	8.7	8.9	5.9	2.9
現金・預金	1,600,175	1,647,362	1,714,081	1,690,723	1,655,101	9.1	10.8	11.7	8.6	3.4
受取手形・売掛金	2,080,603	2,244,844	2,211,212	2,083,748	2,068,270	11.9	8.9	5.6	4.8	-0.6
有価証券	222,017	202,254	218,931	227,621	222,785	-1.3	-2.5	-4.7	3.6	0.3
株式	39,637	38,437	39,722	43,004	43,993	-6.3	-1.4	-2.9	8.8	11.0
公社債	57,558	57,558	56,333	56,030	53,911	3.7	6.7	-2.3	-2.4	-6.3
その他の有価証券	124,823	113,259	122,876	128,587	124,881	-1.8	-6.5	-6.2	4.6	0.0
棚卸資産	1,143,212	1,168,637	1,106,543	1,141,458	1,132,636	9.4	7.2	10.4	1.7	-0.9
製品又は商品	626,256	624,912	611,665	614,792	611,095	14.3	11.5	18.4	-0.3	-2.4
仕掛品	325,225	356,061	311,764	332,143	331,299	2.1	3.7	1.0	5.3	1.9
原材料・貯蔵品	191,730	187,664	183,114	194,523	190,242	7.1	0.8	3.7	2.0	-0.8
その他	1,509,159	1,627,922	1,642,559	1,618,981	1,667,313	6.6	8.8	11.6	8.1	10.5
<b>固定資産</b>	7,763,327	7,836,141	7,959,646	8,028,206	7,987,237	3.9	3.1	5.0	4.5	2.9
<b>繰延資産</b>	19,883	18,077	18,667	21,901	23,078	5.4	-6.7	2.5	18.4	16.1
<b>資産合計</b>	14,338,376	14,745,237	14,871,640	14,812,639	14,756,421	6.2	5.6	6.8	5.2	2.9
<b>負債</b>	8,594,310	8,885,487	8,814,052	8,722,287	8,693,240	4.4	3.7	4.3	3.5	1.2
<b>流動負債</b>	4,731,340	4,990,582	4,898,622	4,797,349	4,735,056	7.3	6.2	6.1	4.9	0.1
支払手形・買掛金	1,609,317	1,763,624	1,685,712	1,602,021	1,572,147	10.3	8.1	4.6	1.1	-2.3
短期借入金	1,515,212	1,532,958	1,494,973	1,494,578	1,482,660	1.8	1.9	2.5	1.0	-2.1
金融機関借入金	1,002,587	1,014,918	988,957	981,351	970,481	-1.7	-0.6	-0.2	-0.5	-3.2
その他の借入金	512,626	518,040	506,016	513,227	512,180	9.4	7.0	8.1	4.0	-0.1
引当金	107,154	85,508	114,967	105,454	117,046	6.8	6.8	8.8	10.2	9.2
その他	1,499,656	1,608,492	1,602,969	1,595,295	1,563,203	10.2	8.4	11.1	12.9	4.2
<b>固定負債</b>	3,858,697	3,890,627	3,911,108	3,920,516	3,953,803	1.0	0.6	2.3	1.9	2.5
社債	523,315	540,523	541,252	535,801	544,516	-1.4	0.3	1.3	0.6	4.1
長期借入金	2,424,103	2,450,591	2,448,157	2,485,961	2,523,205	-0.3	0.8	2.7	2.1	4.1
金融機関借入金	2,031,929	2,046,070	2,048,262	2,055,081	2,078,550	1.0	1.4	3.9	1.9	2.3
その他の借入金	392,174	404,520	399,895	430,881	444,655	-6.3	-2.2	-2.7	3.0	13.4
引当金	347,285	343,608	349,871	352,664	344,632	1.6	-1.2	0.9	3.2	-0.8
その他	563,993	555,905	571,828	546,090	541,451	8.8	1.1	2.1	1.4	-4.0
特別法上の準備金	4,274	4,278	4,323	4,422	4,381	-14.6	-11.7	-9.3	1.1	2.5
<b>純資産</b>	5,744,066	5,859,750	6,057,588	6,090,352	6,063,181	9.0	8.7	10.6	7.6	5.6
株主資本	5,350,414	5,463,748	5,621,508	5,628,486	5,663,208	8.3	8.5	9.1	6.5	5.8
資本金	959,324	957,658	954,524	955,400	956,808	0.1	-0.0	-0.2	-0.6	-0.3
資本剰余金	1,307,354	1,346,329	1,382,936	1,411,125	1,454,203	3.8	5.1	6.3	4.8	11.2
利益剰余金	3,237,644	3,320,160	3,458,886	3,428,397	3,431,101	12.8	13.1	13.7	9.5	6.0
自己株式	-153,909	-160,398	-174,838	-166,436	-178,903	*	*	*	*	*
その他	389,511	389,933	432,046	457,694	394,430	18.8	10.6	33.3	24.0	1.3
新株予約権	4,141	6,068	4,034	4,171	5,543	63.5	79.7	60.0	2.2	33.8
<b>負債及び純資産合計</b>	14,338,376	14,745,237	14,871,640	14,812,639	14,756,421	6.2	5.6	6.8	5.2	2.9
受取手形割引残高	25,243	27,277	28,938	26,182	27,517	1.4	-12.5	-3.8	-9.5	9.0
<b>売上高</b>	3,280,578	3,409,719	3,435,978	3,185,957	3,282,391	2.9	2.4	-0.5	1.1	0.1
売上原価	2,560,049	2,647,493	2,656,281	2,432,508	2,538,585	3.2	2.5	-1.1	-0.1	-0.8
販売費及び一般管理費	616,887	617,379	624,481	600,285	611,875	1.3	0.7	2.2	1.9	1.7
営業利益	118,642	145,846	155,216	153,163	131,932	3.8	7.0	-0.1	20.5	11.2
受取利息等	15,948	20,333	22,495	22,495	17,885	3.7	25.6	3.3	15.9	12.1
その他の営業外収益	34,852	44,106	33,905	40,781	32,207	24.3	18.2	5.5	25.6	-7.6
支払利息等	14,095	13,051	13,674	13,206	12,729	-6.4	-8.6	-6.2	-3.7	-9.7
その他の営業外費用	15,697	16,584	22,622	12,806	17,123	21.0	21.5	11.8	5.4	9.1
<b>経常利益</b>	139,651	180,651	175,321	202,881	152,172	7.6	11.6	0.4	23.8	9.0
人件費	414,360	430,979	405,739	417,243	423,178	1.7	1.0	0.8	1.3	2.1
役員給与	34,895	34,930	34,737	35,304	35,020	0.3	0.6	-0.2	1.1	0.4
役員賞与	1,524	1,953	1,171	1,856	1,638	7.2	26.7	8.7	33.0	7.5
従業員給与	273,801	276,395	273,989	278,842	281,041	1.1	0.6	0.5	0.4	2.6
従業員賞与	51,826	65,793	42,285	50,532	54,250	6.4	3.3	6.9	7.0	4.7
福利厚生費	52,314	51,909	53,557	50,709	51,229	1.0	0.1	-1.5	0.3	-2.1
人員(百人)	344,272	344,513	339,161	344,885	345,207	0.2	0.1	-1.0	-2.4	0.3
役員数	23,545	23,669	23,367	23,586	23,660	-2.4	0.2	-1.2	-0.6	0.5
従業員数	320,727	320,843	315,794	321,298	321,546	0.4	0.1	-0.9	-2.6	0.3

(注) 全産業には金融業、保険業は含まれていない。  
\*は前年同期の数値が負数のため、算出できないものである。

## 2. 全産業 規模別主要項目

(単位: 億円,%)

区分	項目	実 績					対 前 年 同 期 増 加 率				
		2014年(平成26年)		2015年(平成27年)		2014年(平成26年)	2015年(平成27年)		2014年(平成26年)	2015年(平成27年)	
		7-9	10-12	1-3	4-6		7-9	7-9		10-12	1-3
一億円未満	売上高	1,222,354	1,303,151	1,289,756	1,233,551	1,242,074	1.2	2.0	-0.9	2.0	1.6
	営業利益	29,656	46,482	57,962	37,824	34,502	5.4	17.7	-7.7	21.0	16.3
	経常利益	33,809	53,377	64,519	44,507	39,504	5.8	19.0	-4.4	26.0	16.8
	設備投資	25,379	24,775	31,942	26,536	30,904	8.6	-4.4	12.2	9.5	21.8
	設備投資(除ソフトウェア)	24,596	23,815	30,472	25,347	29,578	9.2	-3.9	12.5	9.5	20.3
	在庫投資	9,485	28,478	-21,091	3,032	425	2,089.6	27.8	*	-70.1	-95.5
	売上高営業利益率	2.4	3.6	4.5	3.1	2.8					
	売上高経常利益率	2.8	4.1	5.0	3.6	3.2					
	手元流動性	19.2	18.5	19.4	20.8	19.6					
	自己資本比率	34.6	34.6	36.3	35.9	35.6					
一億円以上十億円未満	売上高	644,707	656,371	668,373	608,402	654,044	11.8	8.8	5.1	2.3	1.4
	営業利益	20,656	23,284	27,529	17,543	22,793	3.2	6.6	8.7	17.8	10.3
	経常利益	22,604	25,445	29,317	20,743	24,650	7.2	6.3	7.6	17.3	9.1
	設備投資	16,783	16,918	21,733	15,371	17,587	17.7	15.3	11.1	8.0	4.8
	設備投資(除ソフトウェア)	15,099	15,385	19,502	13,913	15,785	19.0	18.2	13.8	10.7	4.5
	在庫投資	2,403	12,445	-17,025	7,744	1,430	249.7	7.4	*	-1.4	-40.5
	売上高営業利益率	3.2	3.5	4.1	2.9	3.5					
	売上高経常利益率	3.5	3.9	4.4	3.4	3.8					
	手元流動性	9.7	9.7	9.7	10.2	9.7					
	自己資本比率	36.9	36.7	38.5	38.3	38.2					
十億円以上	売上高	1,413,517	1,450,197	1,477,849	1,344,003	1,386,274	0.7	0.1	-2.5	-0.2	-1.9
	営業利益	68,329	76,080	97,796	74,637	88,018	3.2	1.4	3.6	20.8	9.2
	経常利益	83,238	101,829	81,485	137,631	88,018	8.5	9.4	2.1	24.2	5.7
	設備投資	52,221	55,387	77,619	48,478	56,446	0.8	3.0	4.5	2.8	8.1
	設備投資(除ソフトウェア)	46,725	49,646	69,927	43,648	50,741	0.3	4.1	4.8	3.8	8.6
	在庫投資	4,417	10,531	-45,759	23,529	-5,669	-17.5	-55.3	*	-28.1	-228.4
	売上高営業利益率	4.8	5.2	4.7	7.3	5.4					
	売上高経常利益率	5.9	7.0	5.5	10.2	6.3					
	手元流動性	10.9	10.7	11.0	12.2	11.6					
	自己資本比率	44.2	43.7	44.1	45.1	45.3					
計	売上高	3,280,578	3,409,719	3,435,978	3,185,957	3,282,391	2.9	2.4	-0.5	1.1	0.1
	営業利益	118,642	145,846	155,216	153,163	131,932	3.8	7.0	-0.1	20.5	11.2
	経常利益	139,651	180,651	175,321	202,881	152,172	7.6	11.6	0.4	23.8	9.0
	設備投資	94,383	97,080	131,294	90,385	104,937	5.5	2.8	7.3	5.6	11.2
	設備投資(除ソフトウェア)	86,420	88,847	119,901	82,908	96,105	5.6	3.9	8.1	6.6	11.2
	在庫投資	16,305	51,455	-83,875	34,305	-3,815	151.7	-10.4	*	-32.3	-123.4
	売上高営業利益率	3.6	4.3	4.5	4.8	4.0					
	売上高経常利益率	4.3	5.3	5.1	6.4	4.6					
	手元流動性	13.7	13.5	13.9	15.2	14.2					
	自己資本比率	40.0	39.7	40.7	41.1	41.1					

(注) 1. \* は前年同期の計数がマイナスであったため、算出できなかったものである。

2. 手元流動性 =  $\frac{\text{現金・預金} + \text{有価証券} \text{ 期首} \cdot \text{期末平均}}{\text{売上高} \times 4} \times 100$

3. 全産業には金融業、保険業は含まれていない。

### 3.〔金融業、保険業を含む全産業〕 資産・負債・純資産及び損益 と 規模別主要項目

(単位:億円,%)

区分	項目	実 績					対 前 年 同 期 増 加 率				
		2014年(平成26年)		2015年(平成27年)		7-9	2014年(平成26年)		2015年(平成27年)		7-9
		7-9	10-12	1-3	4-6		7-9	1-3	4-6		
計	母集団(社)	1,035,440	1,035,171	1,034,849	1,019,793	1,019,487	-1.6	-1.6	-1.6	-1.6	-1.5
	固定資産	8,110,764	8,186,194	8,305,990	8,377,231	8,334,007	3.6	3.1	4.9	4.2	2.8
	純資産	7,124,611	7,311,523	7,571,233	7,576,254	7,518,764	8.9	9.3	11.6	8.3	5.5
	株主資本	6,431,160	6,563,001	6,720,714	6,717,969	6,772,450	7.4	7.6	8.0	5.6	5.3
	資本金	1,300,508	1,297,385	1,292,347	1,296,565	1,301,132	0.2	-0.1	-0.2	-0.4	0.0
	資本剰余金	1,612,217	1,654,954	1,685,061	1,708,595	1,753,818	3.7	5.1	5.8	3.3	8.8
	利益剰余金	3,704,469	3,803,478	3,950,464	3,906,488	3,924,150	12.5	12.7	13.2	9.3	5.9
	自己株式	-186,034	-192,816	-207,158	-193,680	-206,650	*	*	*	*	*
	その他	689,171	742,318	846,342	853,983	740,631	25.1	25.5	50.5	36.2	7.5
	新株予約権	4,281	6,205	4,177	4,303	5,684	62.6	77.9	56.7	1.9	32.8
	経常利益	177,193	214,577	205,173	243,359	181,745	11.0	11.9	3.3	21.6	2.6
	人件費	438,479	456,247	430,552	442,365	447,180	1.6	0.9	1.0	1.3	2.0
	役員給与	35,518	35,553	35,367	35,912	35,637	0.2	0.5	-0.2	1.1	0.3
	役員賞与	1,566	2,004	1,282	1,960	1,681	7.0	25.9	9.8	32.9	7.4
	従業員給与	288,678	291,477	288,847	293,971	296,081	1.0	0.5	0.6	0.5	2.6
	従業員賞与	55,819	70,839	46,822	55,519	58,190	6.1	3.1	7.5	6.5	4.2
	福利厚生費	56,898	56,374	58,234	55,003	55,590	0.8	-0.3	-1.4	-0.0	-2.3
人員(人)	35,767,327	35,788,778	35,254,347	35,837,984	35,870,113	0.3	0.2	-0.9	-2.3	0.3	
役員数	2,385,542	2,398,310	2,367,863	2,388,908	2,396,277	-2.4	0.2	-1.3	-0.6	0.5	
従業員数	33,381,785	33,390,468	32,886,484	33,449,076	33,473,836	0.5	0.2	-0.8	-2.4	0.3	
一億円未満	経常利益	34,934	54,617	65,576	45,776	40,714	6.2	18.8	-3.9	24.8	16.5
	設備投資	25,463	24,921	32,026	26,666	31,041	8.6	-4.1	12.1	9.4	21.9
	設備投資(除ソフトウェア)	24,664	23,930	30,545	25,472	29,706	9.2	-3.7	12.4	9.5	20.4
	自己資本比率	33.7	33.7	35.2	35.3	34.8					
一億円以上十億円未満	経常利益	23,852	27,153	30,466	22,410	26,047	7.2	8.3	8.6	17.7	9.2
	設備投資	16,943	17,069	22,009	15,573	17,789	17.8	14.7	11.4	8.8	5.0
	設備投資(除ソフトウェア)	15,227	15,508	19,680	14,051	15,917	19.0	17.7	13.9	11.2	4.5
	自己資本比率	31.5	31.4	32.9	32.4	32.6					
十億円以上	経常利益	118,407	132,807	109,131	175,173	114,985	13.4	10.0	6.6	21.3	-2.9
	設備投資	57,330	60,213	84,809	53,477	61,921	0.9	3.5	1.5	4.6	8.0
	設備投資(除ソフトウェア)	49,009	51,725	73,463	45,816	52,989	0.3	4.2	1.7	4.7	8.1
	自己資本比率	15.7	15.6	15.9	16.0	15.9					
計	経常利益	177,193	214,577	205,173	243,359	181,745	11.0	11.9	3.3	21.6	2.6
	設備投資	99,735	102,202	138,844	95,716	110,751	5.4	3.2	5.3	6.6	11.0
	設備投資(除ソフトウェア)	88,900	91,163	123,688	85,339	98,611	5.5	4.0	6.0	7.2	10.9
	自己資本比率	19.2	19.2	19.7	19.7	19.5					

(注) \*は前年同期の数値が負数のため、算出できないものである。

#### 4.〔金融業、保険業〕資産・負債・純資産及び損益 と 規模別主要項目

(単位:億円,%)

区分	項目	実 績					対 前 年 同 期 増 加 率				
		2014年(平成26年) 7-9	10-12	2015年(平成27年) 1-3	4-6	7-9	2014年(平成26年) 7-9	10-12	2015年(平成27年) 1-3	4-6	7-9
計	母集団(社)	11,989	11,878	11,767	11,125	11,005	-8.9	-8.9	-8.7	-8.9	-8.2
	固定資産	347,437	350,053	346,343	349,025	346,770	-1.1	3.2	2.3	-0.8	-0.2
	純資産	1,380,545	1,451,774	1,513,645	1,485,903	1,455,584	8.7	11.7	15.9	11.3	5.4
	株主資本	1,080,746	1,099,253	1,099,206	1,089,483	1,109,241	3.2	3.6	3.0	1.2	2.6
	資本金	341,184	339,727	337,823	341,165	344,324	0.2	-0.2	-0.3	0.0	0.9
	資本剰余金	304,863	308,625	302,125	297,471	299,614	3.4	5.0	3.6	-3.4	-1.7
	利益剰余金	466,824	483,318	491,578	478,091	493,049	10.4	10.3	9.6	7.5	5.6
	自己株式	-32,125	-32,418	-32,320	-27,243	-27,747	*	*	*	*	*
	その他	299,659	352,385	414,296	396,288	346,201	34.5	47.6	73.9	53.7	15.5
	新株予約権	140	137	142	131	141	38.0	22.8	-0.5	-4.9	0.9
	経常利益	37,542	33,926	29,852	40,478	29,573	25.9	13.4	23.8	11.5	-21.2
	人件費	24,119	25,267	24,813	25,122	24,002	0.2	-1.1	3.7	0.3	-0.5
	役員給与	623	623	631	608	618	-4.4	-4.2	-2.9	-0.9	-0.9
	役員賞与	42	51	111	105	43	0.6	0.8	22.5	31.2	1.7
	従業員給与	14,876	15,082	14,858	15,130	15,040	0.3	-0.6	2.4	0.7	1.1
	従業員賞与	3,993	5,046	4,537	4,987	3,940	3.1	1.2	13.5	2.1	-1.3
福利厚生費	4,584	4,465	4,677	4,294	4,360	-1.8	-4.9	0.1	-3.4	-4.9	
人員(人)	1,340,140	1,337,523	1,338,230	1,349,528	1,349,459	0.9	0.9	1.6	0.0	0.7	
役員数	31,067	31,377	31,174	30,291	30,268	-0.6	-5.5	-4.8	-3.4	-2.6	
従業員数	1,309,073	1,306,146	1,307,056	1,319,237	1,319,191	0.9	1.1	1.8	0.1	0.8	
未 満 一 億 円	経常利益	1,125	1,240	1,057	1,269	1,209	17.4	12.5	39.2	-6.9	7.5
	設備投資	84	146	84	130	138	15.2	99.4	-0.9	-1.5	64.6
	設備投資(除ソフトウェア)	68	115	73	125	128	3.9	74.5	1.7	-1.7	88.7
	自己資本比率	17.6	17.7	15.5	18.9	17.9					
未 満 十 億 円 一 億 円 以 上	経常利益	1,248	1,709	1,149	1,667	1,397	7.8	51.5	41.8	22.8	12.0
	設備投資	160	151	276	202	202	26.2	-24.6	41.8	124.1	26.5
	設備投資(除ソフトウェア)	128	123	178	138	131	30.7	-23.4	23.0	115.7	2.7
	自己資本比率	10.6	10.5	11.3	10.3	11.0					
十 億 円 以 上	経常利益	35,169	30,978	27,646	37,542	26,967	26.9	11.9	22.6	11.8	-23.3
	設備投資	5,109	4,826	7,190	4,999	5,475	2.2	9.5	-22.6	25.6	7.2
	設備投資(除ソフトウェア)	2,284	2,079	3,536	2,168	2,247	1.0	6.5	-36.4	27.4	-1.6
	自己資本比率	5.8	6.0	6.2	6.1	5.9					
計	経常利益	37,542	33,926	29,852	40,478	29,573	25.9	13.4	23.8	11.5	-21.2
	設備投資	5,352	5,123	7,550	5,331	5,814	3.0	9.4	-21.1	26.9	8.6
	設備投資(除ソフトウェア)	2,480	2,317	3,788	2,432	2,507	2.2	6.4	-34.4	28.4	1.1
	自己資本比率	6.1	6.2	6.4	6.3	6.1					

(注) \*は前年同期の数値が負数のため、算出できないものである。

## 5. 業種別主要項目

(単位:億円,%)

区分	項目	実 績					対前年同期増加率				
		2014年(平成26年)		2015年(平成27年)		2014年(平成26年)	2015年(平成27年)	2014年(平成26年)	2015年(平成27年)	2014年(平成26年)	2015年(平成27年)
		7-9	10-12	1-3	4-6						
全 業	売上高	3,280,578	3,409,719	3,435,978	3,185,957	3,282,391	2.9	2.4	-0.5	1.1	0.1
	営業利益	118,642	145,846	155,216	153,163	131,932	3.8	7.0	-0.1	20.5	11.2
	経常利益	139,651	180,651	175,321	202,881	152,172	7.6	11.6	0.4	23.8	9.0
	設備投資	94,383	97,080	131,294	90,385	104,937	5.5	2.8	7.3	5.6	11.2
	設備投資(除ソフトウェア)	86,420	88,847	119,901	82,908	96,105	5.6	3.9	8.1	6.6	11.2
	在庫投資	16,305	51,455	-83,875	34,305	-3,815	151.7	-10.4	*	-32.3	-123.4
	売上高営業利益率	3.6	4.3	4.5	4.8	4.0					
	売上高経常利益率	4.3	5.3	5.1	6.4	4.6					
製 造 業	売上高	978,625	1,010,349	993,723	935,534	978,347	0.9	0.1	-3.9	1.2	-0.0
	営業利益	39,900	52,049	43,182	42,987	43,759	6.6	3.2	-7.8	23.4	9.7
	経常利益	54,450	76,574	53,212	72,273	54,053	19.2	16.4	-1.3	29.6	-0.7
	設備投資	34,444	33,246	43,756	31,578	38,770	10.8	8.0	6.4	11.6	12.6
	設備投資(除ソフトウェア)	31,866	30,577	40,126	29,249	36,118	11.4	10.5	6.8	13.2	13.3
	在庫投資	6,722	3,054	-22,648	20,911	-3,221	434.7	-73.8	*	-11.3	-147.9
	売上高営業利益率	4.1	5.2	4.3	4.6	4.5					
	売上高経常利益率	5.6	7.6	5.4	7.7	5.5					
非 製 造 業	売上高	2,301,953	2,399,370	2,442,256	2,250,422	2,304,043	3.8	3.4	0.9	1.1	0.1
	営業利益	78,742	93,798	112,034	110,177	88,173	2.4	9.2	3.2	19.4	12.0
	経常利益	85,201	104,077	122,108	130,607	98,119	1.4	8.3	1.2	20.8	15.2
	設備投資	59,939	63,834	87,538	58,807	66,166	2.7	0.3	7.8	2.6	10.4
	設備投資(除ソフトウェア)	54,555	58,269	79,775	53,658	59,986	2.5	0.8	8.7	3.4	10.0
	在庫投資	9,582	48,401	-61,228	13,394	-594	83.6	5.7	*	-50.6	-106.2
	売上高営業利益率	3.4	3.9	4.6	4.9	3.8					
	売上高経常利益率	3.7	4.3	5.0	5.8	4.3					
農 林 水 産 業	売上高	9,548	10,494	8,536	10,612	10,055	16.7	13.0	8.4	12.2	5.3
	営業利益	66	240	-311	325	185	*	-65.3	*	-44.1	182.0
	経常利益	236	481	-154	421	400	-27.1	-49.1	-222.9	-35.6	69.5
	設備投資	259	399	465	482	637	-43.6	-11.8	-21.1	86.7	146.4
	設備投資(除ソフトウェア)	257	396	457	481	633	-43.9	-11.2	-19.1	88.6	146.2
	在庫投資	-181	12	9	88	14	*	*	*	*	*
	売上高営業利益率	0.7	2.3	-3.6	3.1	1.8					
	売上高経常利益率	2.5	4.6	-1.8	4.0	4.0					
手元流動性	14.5	13.2	16.3	14.2	14.5						
自己資本比率	7.2	6.0	3.0	11.1	12.7						

(注)1.全産業には金融業、保険業は含まれていない。  
2.\*は前年同期の数値が負数のため、算出できないものである。

## 5. 業種別主要項目

(単位:億円,%)

区分	項目	実 績					対前年同期増加率					
		2014年(平成26年)		2015年(平成27年)		2014年(平成26年)	2015年(平成27年)		2014年(平成26年)		2015年(平成27年)	
		7-9	10-12	1-3	4-6	7-9	7-9	10-12	1-3	4-6	7-9	
輸送用 製機 造器 業具	売上高利益	169,489	175,434	185,696	172,431	182,116	1.1	1.4	3.6	6.2	7.4	
	営業利益	8,705	10,715	9,544	9,638	10,897	-9.5	7.6	-4.7	8.8	25.2	
	経常利益	13,904	19,611	11,672	17,502	16,023	7.3	38.0	3.6	13.6	15.2	
	設備投資	5,686	5,410	8,744	5,595	7,108	6.2	3.5	12.8	26.0	25.0	
	設備投資(除ソフトウェア)	5,376	5,153	8,267	5,298	6,695	6.4	5.4	13.9	26.9	24.5	
	在庫投資	1,205	2,223	-3,486	3,691	-760	67.8	106.0	*	8.3	-163.1	
	売上高営業利益率	5.1	6.1	5.1	5.6	6.0						
	売上高経常利益率	8.2	11.2	6.3	10.1	8.8						
	手元流動性	14.3	13.7	13.6	15.5	14.9						
自己資本比率	53.0	53.9	53.4	54.6	54.2							
運 輸 業、 郵 便 業	売上高利益	155,442	158,975	161,576	144,856	149,858	8.5	11.1	17.8	-3.9	-3.6	
	営業利益	9,066	10,528	5,660	9,848	10,816	3.4	18.9	163.3	20.7	19.3	
	経常利益	8,985	11,083	6,142	11,223	10,631	3.6	23.5	118.8	21.0	18.3	
	設備投資	8,115	9,937	17,040	6,689	8,567	1.2	6.6	-1.3	-4.8	5.6	
	設備投資(除ソフトウェア)	7,724	9,475	16,374	6,254	8,096	1.2	5.5	-1.6	-4.2	4.8	
	在庫投資	355	41	-5,300	1,274	1,438	-83.2	-91.5	-578.3	27.1	305.3	
	売上高営業利益率	5.8	6.6	3.5	6.8	7.2						
	売上高経常利益率	5.8	7.0	3.8	7.7	7.1						
	手元流動性	12.3	12.1	12.4	12.9	12.1						
自己資本比率	34.6	34.4	34.0	35.5	35.4							
卸 売 業、 小 売 業	売上高利益	1,227,177	1,274,515	1,218,593	1,172,641	1,203,327	2.6	0.9	-2.8	-1.0	-1.9	
	営業利益	15,617	24,978	24,151	20,447	18,660	-19.0	2.2	-20.2	10.1	19.5	
	経常利益	21,230	31,754	31,905	30,102	24,763	-14.7	4.0	-14.8	11.7	16.6	
	設備投資	13,714	13,871	16,052	12,847	14,494	10.8	3.9	15.6	-2.5	5.7	
	設備投資(除ソフトウェア)	12,900	13,058	14,730	11,730	13,475	11.5	3.7	17.6	-3.4	4.5	
	在庫投資	3,976	12,509	-20,303	5,411	-2,561	-23.5	-45.4	*	-58.0	-164.4	
	売上高営業利益率	1.3	2.0	2.0	1.7	1.6						
	売上高経常利益率	1.7	2.5	2.6	2.6	2.1						
	手元流動性	8.6	8.6	8.9	9.5	8.6						
自己資本比率	32.6	32.6	34.4	33.4	33.5							
不 物 動 産 賃 業、 業	売上高利益	109,690	111,836	120,315	111,016	112,170	-0.4	4.9	4.8	12.9	2.3	
	営業利益	12,432	10,723	14,804	11,891	13,531	4.8	3.3	14.9	14.1	8.8	
	経常利益	11,690	10,501	14,955	13,723	13,727	7.4	7.4	22.6	21.5	17.4	
	設備投資	8,898	8,853	12,470	9,765	10,036	24.3	2.8	11.6	-0.4	12.8	
	設備投資(除ソフトウェア)	8,655	8,573	12,097	9,575	9,825	24.3	3.3	11.2	-0.1	13.5	
	在庫投資	4,059	3,465	-1,828	789	366	*	201.9	-1,559.3	-54.5	-91.0	
	売上高営業利益率	11.3	9.6	12.3	10.7	12.1						
	売上高経常利益率	10.7	9.4	12.4	12.4	12.2						
	手元流動性	31.1	30.6	31.0	34.2	34.6						
自己資本比率	28.9	28.3	29.5	30.4	30.7							

(注)1.全産業には金融業、保険業は含まれていない。  
2.\*は前年同期の数値が負数のため、算出できないものである。



## 5. 業種別主要項目

(単位:億円,%)

区分	項目	実 績					対前年同期増加率					
		2014年(平成26年)		2015年(平成27年)		2014年(平成26年)	2015年(平成27年)		2014年(平成26年)		2015年(平成27年)	
		7-9	10-12	1-3	4-6	7-9	7-9	10-12	1-3	4-6	7-9	
物 品 賃 業	売上高	29,840	33,277	32,606	30,414	32,873	-0.0	3.7	1.6	3.8	10.2	
	営業利益	1,993	2,870	2,833	1,895	2,552	-8.9	26.0	43.3	-2.7	28.1	
	経常利益	2,071	2,957	2,917	2,405	2,651	-11.0	25.4	48.8	2.8	28.0	
	設備投資	3,981	3,974	4,968	3,939	5,543	-0.4	-0.1	3.6	13.0	39.2	
	設備投資(除ソフトウェア)	3,886	3,828	4,717	3,822	5,432	-0.3	-0.9	2.8	14.2	39.8	
	在庫投資	60	250	32	-422	-94	-38.7	62.6	*	-1,923.5	-256.5	
	売上高営業利益率	6.7	8.6	8.7	6.2	7.8						
売上高経常利益率	6.9	8.9	8.9	7.9	8.1							
手元流動性	15.0	13.8	14.3	16.0	15.3							
自己資本比率	16.9	17.1	17.3	16.1	16.3							
サ ー ビ ス 業	売上高	322,331	348,446	343,384	340,101	331,548	5.2	7.5	1.8	2.1	2.9	
	営業利益	16,569	21,974	22,436	35,957	17,452	12.2	14.3	-5.1	6.2	5.3	
	経常利益	17,581	24,017	23,546	39,390	20,323	5.1	7.2	-12.3	8.1	15.6	
	設備投資	10,273	10,393	12,619	11,027	10,708	11.3	7.7	16.4	26.9	4.2	
	設備投資(除ソフトウェア)	9,190	9,392	11,098	10,043	9,608	11.4	13.0	21.7	30.6	4.5	
	在庫投資	-192	1,412	-3,022	-208	172	-126.5	-55.4	*	-109.6	*	
	売上高営業利益率	5.1	6.3	6.5	10.6	5.3						
売上高経常利益率	5.5	6.9	6.9	11.6	6.1							
手元流動性	20.5	20.6	21.8	22.0	21.1							
自己資本比率	47.5	47.1	47.6	47.1	46.8							
宿 飲 食 サ ー ビ ス 業	売上高	52,266	58,759	54,281	56,998	57,332	4.0	9.1	5.5	10.8	9.7	
	営業利益	2,028	3,274	728	1,708	3,351	-10.7	21.9	144.3	19.2	65.2	
	経常利益	1,986	3,275	780	1,775	3,247	-7.9	3.3	64.1	15.3	63.5	
	設備投資	1,850	2,019	2,853	1,944	2,161	24.5	4.6	32.3	42.4	16.8	
	設備投資(除ソフトウェア)	1,818	1,986	2,785	1,918	2,111	24.2	33.0	52.1	46.5	16.1	
	在庫投資	91	522	-587	185	193	-16.7	-17.9	*	40.5	112.4	
	売上高営業利益率	3.9	5.6	1.3	3.0	5.8						
売上高経常利益率	3.8	5.6	1.4	3.1	5.7							
手元流動性	13.2	21.8	20.3	16.7	15.1							
自己資本比率	27.7	36.5	31.3	22.0	24.1							
生 活 関 連 サ ー ビ ス 業	売上高	74,865	80,282	70,956	84,344	84,758	8.5	10.4	-2.1	7.6	13.2	
	営業利益	3,795	2,106	1,604	3,314	3,708	45.8	-7.0	-46.8	-3.9	-2.3	
	経常利益	3,900	2,322	1,719	3,956	3,821	54.2	-12.3	-54.1	1.4	-2.0	
	設備投資	3,005	2,883	2,736	3,781	2,986	-0.1	-8.5	-5.1	49.5	-0.6	
	設備投資(除ソフトウェア)	2,900	2,737	2,573	3,697	2,757	-1.0	-9.8	-3.8	50.4	-4.9	
	在庫投資	74	-1,029	430	-242	58	339.3	-1,038.5	*	-142.3	-20.8	
	売上高営業利益率	5.1	2.6	2.3	3.9	4.4						
売上高経常利益率	5.2	2.9	2.4	4.7	4.5							
手元流動性	15.2	14.1	15.7	17.5	14.3							
自己資本比率	17.4	19.1	23.1	30.3	23.7							

(注)1.全産業には金融業、保険業は含まれていない。  
2.\*は前年同期の数値が負数のため、算出できないものである。

## 5. 業種別主要項目

(単位:億円,%)

区分	項目	実 績					対前年同期増加率				
		2014年(平成26年)		2015年(平成27年)			2014年(平成26年)		2015年(平成27年)		
		7-9	10-12	1-3	4-6	7-9	7-9	10-12	1-3	4-6	7-9
学 術 研 究 ・ 専 門 業	売上高	85,773	97,384	103,364	94,704	77,493	2.8	8.1	6.7	-9.2	-9.7
	営業利益	5,394	11,129	14,677	25,531	5,010	19.0	23.3	7.4	2.4	-7.1
	経常利益	5,802	12,385	14,944	27,418	5,790	-7.6	15.8	-4.5	5.7	-0.2
	設備投資	2,343	2,972	3,181	2,427	2,921	27.2	91.2	42.8	54.0	24.7
	設備投資(除ソフトウェア)	1,789	2,487	2,465	1,884	2,484	37.6	124.9	57.3	76.8	38.9
	在庫投資	-562	1,154	-2,200	-741	-115	-214.1	-5.9	*	-176.1	*
	売上高営業利益率	6.3	11.4	14.2	27.0	6.5					
	売上高経常利益率	6.8	12.7	14.5	29.0	7.5					
手元流動性	32.3	29.4	29.7	30.2	35.8						
自己資本比率	58.4	56.8	56.6	57.6	57.1						
農 業 、 林 業	売上高	7,697	8,166	6,655	8,657	7,855	29.6	18.8	14.5	13.1	2.1
	営業利益	166	-60	-263	384	98	1,991.5	-109.6	-685.0	3.3	-41.3
	経常利益	292	92	-105	467	226	-15.5	-88.8	-153.9	15.4	-22.4
	設備投資	202	293	208	234	401	-36.9	14.0	-38.5	32.4	98.0
	設備投資(除ソフトウェア)	201	292	201	234	400	-37.2	13.7	-40.1	34.1	98.8
	在庫投資	-87	-7	41	17	-38	-466.5	-115.0	*	*	*
	売上高営業利益率	2.2	-0.7	-3.9	4.4	1.2					
	売上高経常利益率	3.8	1.1	-1.6	5.4	2.9					
手元流動性	11.8	11.1	13.2	9.9	10.5						
自己資本比率	4.2	2.7	-0.7	5.4	6.6						
漁 業	売上高	1,851	2,328	1,881	1,956	2,199	-17.5	-3.6	-8.9	8.6	18.8
	営業利益	-101	300	-48	-59	87	*	350.6	*	-128.1	*
	経常利益	-56	389	-49	-45	173	*	202.4	*	-118.2	*
	設備投資	56	106	257	248	236	-59.3	-45.9	2.2	204.7	320.8
	設備投資(除ソフトウェア)	56	104	257	247	233	-59.4	-45.0	11.5	206.8	318.0
	在庫投資	-94	19	-32	71	53	*	*	*	-45.5	*
	売上高営業利益率	-5.5	12.9	-2.5	-3.0	4.0					
	売上高経常利益率	-3.0	16.7	-2.6	-2.3	7.9					
手元流動性	25.8	20.8	27.2	33.2	28.6						
自己資本比率	22.6	23.8	23.4	32.8	34.4						
鉱 業 、 利 採 取 業	売上高	9,538	9,294	7,588	8,702	8,586	5.2	-10.7	-25.2	-21.9	-10.0
	営業利益	3,128	2,555	1,756	2,281	1,838	15.1	-18.8	-46.6	-44.4	-41.2
	経常利益	3,403	2,882	1,794	2,592	2,171	17.5	-18.6	-51.5	-40.6	-36.2
	設備投資	821	956	865	617	1,111	5.7	-1.2	-0.2	-7.0	35.3
	設備投資(除ソフトウェア)	816	950	855	598	1,108	25.8	-0.9	0.2	-9.0	35.7
	在庫投資	51	-45	-81	68	-138	-64.6	*	-136.2	-38.6	-373.1
	売上高営業利益率	32.8	27.5	23.1	26.2	21.4					
	売上高経常利益率	35.7	31.0	23.6	29.8	25.3					
手元流動性	44.0	51.3	65.2	50.4	41.7						
自己資本比率	61.3	59.9	59.4	63.5	62.8						

(注)1.全産業には金融業、保険業は含まれていない。  
2.\*は前年同期の数値が負数のため、算出できないものである。

## 5. 業種別主要項目

(単位:億円,%)

区分	項目	実 績					対前年同期増加率				
		2014年(平成26年)		2015年(平成27年)			2014年(平成26年)		2015年(平成27年)		
		7-9	10-12	1-3	4-6	7-9	7-9	10-12	1-3	4-6	7-9
建 設 業	売上高利益	261,596	275,140	344,184	252,917	268,129	8.2	4.7	2.7	4.2	2.5
	営業利益	6,964	12,087	26,193	8,720	8,672	37.3	27.9	8.1	184.1	24.5
	経常利益	7,823	13,479	27,408	11,219	9,688	41.4	31.4	8.7	154.6	23.8
	設備投資	3,207	3,452	4,175	3,801	4,703	-29.0	1.5	-13.5	8.2	46.6
	設備投資(除ソフトウェア)	3,040	3,215	3,922	3,625	4,473	-29.9	1.8	-14.0	7.8	47.2
	在庫投資	1,618	29,707	-25,874	4,077	-19	*	98.3	*	-44.2	-101.2
	売上高営業利益率	2.7	4.4	7.6	3.4	3.2					
	売上高経常利益率	3.0	4.9	8.0	4.4	3.6					
食 料 品 製 造 業	売上高利益	106,516	113,472	95,390	105,826	105,889	-5.8	-9.9	-12.8	1.7	-0.6
	営業利益	2,383	5,097	1,635	3,484	4,830	-26.5	-12.5	41.4	27.3	102.6
	経常利益	3,042	5,651	2,557	5,066	6,581	-23.5	-13.3	11.8	27.6	116.4
	設備投資	3,093	3,008	3,319	2,836	3,425	-9.0	-12.2	-20.0	-9.7	10.7
	設備投資(除ソフトウェア)	2,981	2,904	3,196	2,710	3,302	-8.5	-12.2	-20.0	-10.6	10.8
	在庫投資	110	-732	216	1,861	589	*	*	-24.3	-10.2	434.5
	売上高営業利益率	2.2	4.5	1.7	3.3	4.6					
	売上高経常利益率	2.9	5.0	2.7	4.8	6.2					
織 維 工 業	売上高利益	20,701	21,553	22,041	22,151	21,513	2.1	8.4	-8.1	7.5	3.9
	営業利益	160	801	409	225	127	95.0	-32.7	-54.0	-58.1	-21.0
	経常利益	264	935	686	536	71	1.8	-33.1	-35.3	-29.6	-72.9
	設備投資	549	454	770	393	545	19.1	-5.4	20.7	35.3	-0.7
	設備投資(除ソフトウェア)	502	428	716	338	525	15.5	-6.0	20.1	23.5	4.5
	在庫投資	524	153	-508	619	169	-42.0	-86.1	*	151.5	-67.7
	売上高営業利益率	0.8	3.7	1.9	1.0	0.6					
	売上高経常利益率	1.3	4.3	3.1	2.4	0.3					
木 材 ・ 木 製 品 製 造 業	売上高利益	6,829	7,049	6,833	6,435	7,066	4.4	-8.7	-14.5	6.3	3.5
	営業利益	261	128	96	-9	202	40.2	-34.0	-64.4	-113.9	-22.7
	経常利益	310	242	123	86	235	104.9	17.5	-55.0	-47.5	-24.2
	設備投資	276	300	293	259	304	78.3	123.2	-1.9	130.6	10.3
	設備投資(除ソフトウェア)	272	274	288	255	296	80.5	110.4	-0.3	131.3	9.1
	在庫投資	107	12	-187	203	-113	-50.3	*	*	25.8	-205.7
	売上高営業利益率	3.8	1.8	1.4	-0.1	2.9					
	売上高経常利益率	4.5	3.4	1.8	1.3	3.3					
手元流動性	12.7	12.4	16.6	15.9	13.8						
自己資本比率	32.6	31.7	33.8	35.8	38.5						

(注)1.全産業には金融業、保険業は含まれていない。  
2.\*は前年同期の数値が負数のため、算出できないものである。

## 5. 業種別主要項目

(単位:億円,%)

区分	項目	実 績					対前年同期増加率					
		2014年(平成26年)		2015年(平成27年)		2014年(平成26年)	2015年(平成27年)		2014年(平成26年)		2015年(平成27年)	
		7-9	10-12	1-3	4-6	7-9	7-9	10-12	1-3	4-6	7-9	
パ ル 加 工 品 ・ 製 紙 業	売上高	19,767	20,188	19,751	20,894	21,368	3.8	5.7	2.0	8.5	8.1	
	営業利益	412	904	464	498	611	2.9	21.8	-20.9	25.0	48.3	
	経常利益	517	1,061	515	932	759	30.4	27.2	-11.8	70.4	46.9	
	設備投資	725	787	822	773	837	-2.2	27.6	-13.2	9.9	15.5	
	設備投資(除ソフトウェア)	703	776	797	764	824	-4.0	31.4	-14.8	12.9	17.2	
	在庫投資	57	-90	-50	255	88	*	-206.6	*	-51.0	53.0	
	売上高営業利益率	2.1	4.5	2.3	2.4	2.9						
	売上高経常利益率	2.6	5.3	2.6	4.5	3.6						
	手元流動性	11.3	11.2	10.9	12.8	13.0						
自己資本比率	39.6	38.9	40.3	41.4	40.9							
印 刷 ・ 同 関 連 業	売上高	24,189	25,415	24,758	21,251	22,079	-4.7	-4.4	-6.7	-11.8	-8.7	
	営業利益	265	665	747	490	252	-50.0	-28.9	-37.3	29.2	-5.0	
	経常利益	387	918	847	744	286	-37.9	-17.3	-32.3	25.8	-26.1	
	設備投資	1,054	644	985	668	670	-5.3	3.9	-34.2	5.2	-36.4	
	設備投資(除ソフトウェア)	949	598	918	629	625	-9.6	4.5	-35.5	6.1	-34.1	
	在庫投資	132	57	-73	54	178	62.1	-24.0	*	-68.1	34.9	
	売上高営業利益率	1.1	2.6	3.0	2.3	1.1						
	売上高経常利益率	1.6	3.6	3.4	3.5	1.3						
	手元流動性	16.8	15.4	16.3	19.5	17.7						
自己資本比率	45.0	45.2	46.6	44.6	44.3							
化 学 工 業	売上高	100,062	105,809	99,435	99,413	97,662	-0.3	-4.3	-6.5	1.7	-2.4	
	営業利益	6,437	9,476	5,936	8,753	7,556	-2.2	5.7	-4.1	31.4	17.4	
	経常利益	8,997	11,706	6,767	11,940	8,059	20.3	15.2	-15.5	38.5	-10.4	
	設備投資	4,154	4,791	4,225	3,598	4,287	0.6	19.9	-10.8	5.9	3.2	
	設備投資(除ソフトウェア)	3,853	4,390	3,941	3,408	4,077	-0.7	20.6	-5.6	9.7	5.8	
	在庫投資	772	1,008	-2,962	1,001	1,043	*	129.7	*	-34.8	35.2	
	売上高営業利益率	6.4	9.0	6.0	8.8	7.7						
	売上高経常利益率	9.0	11.1	6.8	12.0	8.3						
	手元流動性	16.9	16.1	17.7	16.8	17.4						
自己資本比率	55.6	55.8	57.1	55.7	56.2							
石 油 製 品 ・ 石 炭 製 業 品	売上高	48,291	46,067	37,327	32,612	33,517	-8.7	-8.4	-27.0	-27.4	-30.6	
	営業利益	449	-1,785	-764	1,517	-809	-45.1	-738.1	*	4,558.6	-280.2	
	経常利益	418	-1,107	-614	1,565	-871	-46.6	-562.2	-2,310.6	3,443.0	-308.5	
	設備投資	424	651	909	375	655	-2.3	52.6	60.9	8.2	54.3	
	設備投資(除ソフトウェア)	401	605	892	370	645	1.2	48.1	65.0	13.3	60.8	
	在庫投資	-109	-5,659	-3,539	813	-794	-107.9	-1,007.6	*	-0.7	*	
	売上高営業利益率	0.9	-3.9	-2.0	4.7	-2.4						
	売上高経常利益率	0.9	-2.4	-1.6	4.8	-2.6						
	手元流動性	1.8	2.0	2.3	2.4	2.4						
自己資本比率	23.4	22.7	24.5	27.4	26.0							

(注)1.全産業には金融業、保険業は含まれていない。  
2.\*は前年同期の数値が負数のため、算出できないものである。

## 5. 業種別主要項目

(単位:億円,%)

区分	項目	実 績					対前年同期増加率					
		2014年(平成26年)		2015年(平成27年)		2014年(平成26年)	2015年(平成27年)		2014年(平成26年)		2015年(平成27年)	
		7-9	10-12	1-3	4-6	7-9	7-9	10-12	1-3	4-6	7-9	
窯業・ 製土石 造製品	売上高利益	23,438	26,411	24,455	23,931	23,516	15.6	21.8	13.7	6.2	0.3	
	営業利益	928	1,407	1,217	803	1,028	4.2	-10.2	-4.1	34.8	10.8	
	経常利益	1,560	1,674	1,815	1,119	1,113	55.5	-4.4	34.8	30.7	-28.6	
	設備投資	951	799	1,142	907	1,098	14.4	-4.7	-16.4	40.4	15.5	
	設備投資(除ソフトウェア)	917	781	1,116	883	1,061	13.7	-5.3	-16.6	45.1	15.6	
	在庫投資	279	27	440	272	162	83.4	-37.3	*	-34.5	-42.0	
	売上高営業利益率	4.0	5.3	5.0	3.4	4.4						
	売上高経常利益率	6.7	6.3	7.4	4.7	4.7						
	手元流動性 自己資本比率	14.9 45.3	13.4 44.5	14.6 44.8	16.7 42.5	16.0 42.5						
鉄  鋼  業	売上高利益	44,573	45,172	44,248	40,269	39,029	6.3	4.6	-1.9	-9.2	-12.4	
	営業利益	1,820	2,523	2,003	1,294	1,013	25.5	66.1	32.7	-22.2	-44.3	
	経常利益	2,016	3,292	2,179	2,564	993	33.4	64.1	30.4	4.9	-50.7	
	設備投資	2,046	1,885	2,368	1,699	2,273	6.2	30.3	5.0	-1.3	11.1	
	設備投資(除ソフトウェア)	1,921	1,783	2,216	1,591	2,128	5.7	32.6	4.8	-2.4	10.8	
	在庫投資	119	862	-1,025	-558	-798	-41.7	-34.8	*	-160.3	-771.5	
	売上高営業利益率	4.1	5.6	4.5	3.2	2.6						
	売上高経常利益率	4.5	7.3	4.9	6.4	2.5						
	手元流動性 自己資本比率	5.6 39.4	5.6 39.7	6.0 40.7	7.7 42.4	7.8 43.2						
非鉄 金属製 造業	売上高利益	30,895	31,788	32,805	31,160	30,321	17.6	17.5	18.1	4.4	-1.9	
	営業利益	853	1,087	1,048	1,021	781	11.4	35.6	70.7	23.5	-8.4	
	経常利益	1,181	1,703	1,199	2,018	1,040	15.2	19.8	46.2	34.8	-11.9	
	設備投資	1,040	1,034	1,292	704	966	27.5	42.8	7.8	-16.7	-7.1	
	設備投資(除ソフトウェア)	987	1,007	1,241	666	924	27.3	43.3	7.7	-19.0	-6.4	
	在庫投資	826	1,253	-961	1,201	-1,578	83.6	269.5	*	47.7	-291.1	
	売上高営業利益率	2.8	3.4	3.2	3.3	2.6						
	売上高経常利益率	3.8	5.4	3.7	6.5	3.4						
	手元流動性 自己資本比率	9.1 39.2	8.5 38.6	8.8 39.0	9.1 39.1	9.1 40.6						
金属製 品製 造業	売上高利益	44,702	47,852	46,063	44,790	43,291	-5.1	-8.9	-10.7	6.2	-3.2	
	営業利益	1,458	2,693	2,037	1,582	1,756	-13.5	-4.3	-48.8	5.6	20.4	
	経常利益	1,821	3,013	2,494	2,406	2,183	-9.2	-1.7	-42.7	27.8	19.8	
	設備投資	2,124	1,788	1,904	1,796	2,050	85.4	24.5	11.2	42.5	-3.5	
	設備投資(除ソフトウェア)	2,072	1,716	1,835	1,725	1,984	89.2	23.1	11.7	41.8	-4.2	
	在庫投資	848	-801	-49	1,309	-216	33.2	-661.1	*	1.5	-125.4	
	売上高営業利益率	3.3	5.6	4.4	3.5	4.1						
	売上高経常利益率	4.1	6.3	5.4	5.4	5.0						
	手元流動性 自己資本比率	19.6 40.4	18.7 40.5	20.6 41.6	25.2 44.3	21.6 41.5						

(注)1.全産業には金融業、保険業は含まれていない。  
2.\*は前年同期の数値が負数のため、算出できないものである。

## 5. 業種別主要項目

(単位:億円,%)

区分	項目	実 績					対前年同期増加率				
		2014年(平成26年)		2015年(平成27年)			2014年(平成26年)		2015年(平成27年)		
		7-9	10-12	1-3	4-6	7-9	7-9	10-12	1-3	4-6	7-9
はん 用 製機 械器 具	売上高利益	14,818	15,323	18,478	14,429	16,867	4.4	6.1	9.6	10.2	13.8
	営業利益	1,278	737	1,244	303	925	83.0	17.0	-3.1	9.9	-27.6
	経常利益	1,657	1,304	1,464	753	998	109.5	67.4	-6.8	48.5	-39.8
	設備投資	483	521	804	624	463	13.3	3.1	42.1	71.8	-4.1
	設備投資(除ソフトウェア)	457	477	754	583	435	13.0	-1.2	51.9	75.7	-4.8
	在庫投資	261	679	-1,041	671	513	*	-7.4	*	-10.4	96.2
	売上高営業利益率	8.6	4.8	6.7	2.1	5.5					
	売上高経常利益率	11.2	8.5	7.9	5.2	5.9					
	手元流動性	28.5	27.1	22.7	26.7	22.9					
自己資本比率	52.8	51.4	51.2	50.0	48.1						
生 産 用 製機 械器 具	売上高利益	53,912	50,645	58,825	46,728	52,814	-6.1	-10.6	-11.7	-4.8	-2.0
	営業利益	2,931	2,342	4,148	2,961	3,053	23.1	-10.7	-13.1	13.0	4.1
	経常利益	4,202	3,397	4,847	4,581	3,505	29.6	-3.4	-2.4	9.0	-16.6
	設備投資	1,897	1,610	2,418	1,464	2,275	15.0	-2.8	-0.6	-6.8	19.9
	設備投資(除ソフトウェア)	1,767	1,485	2,171	1,353	2,096	20.0	-4.9	0.1	3.2	18.7
	在庫投資	371	-327	-2,642	2,807	-407	*	-109.0	*	0.4	-209.8
	売上高営業利益率	5.4	4.6	7.1	6.3	5.8					
	売上高経常利益率	7.8	6.7	8.2	9.8	6.6					
	手元流動性	17.7	16.6	17.2	17.9	17.5					
自己資本比率	46.3	45.6	46.9	45.8	47.3						
業 務 用 製機 械器 具	売上高利益	34,057	35,318	37,344	33,978	35,580	-3.0	1.9	-0.7	11.3	4.5
	営業利益	2,202	2,869	2,709	2,141	2,071	9.2	38.0	0.7	24.1	-5.9
	経常利益	2,862	3,598	3,835	3,879	2,325	19.0	14.1	24.3	25.0	-18.8
	設備投資	1,148	1,327	1,826	1,431	1,363	-3.1	-4.1	-2.8	30.6	18.7
	設備投資(除ソフトウェア)	960	1,047	1,561	1,218	1,134	2.0	-4.9	-2.4	31.9	18.1
	在庫投資	-188	738	-653	885	-570	*	100.0	*	-30.6	*
	売上高営業利益率	6.5	8.1	7.3	6.3	5.8					
	売上高経常利益率	8.4	10.2	10.3	11.4	6.5					
	手元流動性	15.8	14.0	14.5	17.3	15.9					
自己資本比率	53.3	51.8	51.4	52.0	53.0						
電 気 機 械器 具 製 造 業	売上高利益	73,083	73,294	82,706	75,497	81,083	8.8	10.9	8.3	15.4	10.9
	営業利益	3,350	4,147	3,842	2,415	3,038	117.0	37.7	-1.5	-0.1	-9.3
	経常利益	4,024	6,057	5,039	5,472	3,239	150.2	56.6	18.2	18.7	-19.5
	設備投資	2,393	2,445	4,059	2,611	2,973	20.4	37.4	29.1	4.5	24.2
	設備投資(除ソフトウェア)	1,980	1,961	3,232	2,136	2,477	23.5	32.3	22.6	3.7	25.1
	在庫投資	409	2,376	-3,536	3,378	-358	*	45.2	*	16.8	-187.6
	売上高営業利益率	4.6	5.7	4.6	3.2	3.7					
	売上高経常利益率	5.5	8.3	6.1	7.2	4.0					
	手元流動性	14.7	14.6	13.5	15.6	14.2					
自己資本比率	41.4	41.3	41.0	42.9	43.7						

(注)1.全産業には金融業、保険業は含まれていない。  
2.\*は前年同期の数値が負数のため、算出できないものである。

## 5. 業種別主要項目

(単位:億円,%)

区分	項目	実 績					対 前 年 同 期 増 加 率				
		2014年(平成26年)		2015年(平成27年)		7-9	2014年(平成26年)		2015年(平成27年)		7-9
		7-9	10-12	1-3	4-6		7-9	10-12	1-3	4-6	
情報通信 製造業	売上高	88,357	99,244	92,669	81,134	88,549	7.9	21.0	6.0	3.5	0.2
	営業利益	3,149	4,909	4,178	2,975	3,006	44.4	74.4	29.7	53.3	-4.5
	経常利益	3,537	8,872	3,815	6,573	3,544	36.1	57.7	22.7	67.4	0.2
	設備投資	3,810	3,538	4,332	3,969	5,008	25.6	18.6	20.1	25.7	31.4
	設備投資(除ソフトウェア)	3,361	3,108	3,694	3,576	4,579	27.2	20.7	22.1	30.2	36.2
	在庫	964	1,361	-2,236	2,107	118	*	174.7	*	14.4	-87.8
	売上高営業利益率	3.6	4.9	4.5	3.7	3.4					
	売上高経常利益率	4.0	8.9	4.1	8.1	4.0					
	手元流動性	11.4	11.7	14.6	14.5	13.9					
自己資本比率	42.8	43.9	46.3	49.2	46.6						
自動車・ 製造業	売上高	155,677	161,742	168,864	158,936	167,646	1.9	1.9	3.9	4.9	7.7
	営業利益	7,950	9,910	8,864	8,947	10,143	-6.9	9.4	-4.8	4.5	27.6
	経常利益	12,932	18,655	11,038	16,425	15,377	8.4	40.3	7.6	9.6	18.9
	設備投資	5,179	4,919	7,869	5,065	6,423	6.8	6.9	12.7	24.4	24.0
	設備投資(除ソフトウェア)	4,892	4,677	7,418	4,786	6,032	6.7	9.3	13.7	24.9	23.3
	在庫	1,099	1,067	-1,954	1,721	-342	143.4	910.7	*	-20.2	-131.1
	売上高営業利益率	5.1	6.1	5.2	5.6	6.0					
	売上高経常利益率	8.3	11.5	6.5	10.3	9.2					
	手元流動性	13.7	13.2	13.2	15.0	14.5					
自己資本比率	54.3	55.4	54.8	56.2	55.8						
その他の 機械器具 製造業	売上高	13,811	13,691	16,832	13,495	14,470	-7.6	-5.0	0.2	24.1	4.8
	営業利益	755	805	680	691	754	-30.2	-10.8	-3.3	131.9	-0.0
	経常利益	973	957	634	1,077	645	-4.9	4.9	-37.1	159.4	-33.6
	設備投資	507	491	876	531	685	0.5	-21.4	14.4	44.2	35.2
	設備投資(除ソフトウェア)	484	476	848	512	663	3.5	-21.6	15.4	49.3	37.1
	在庫	105	1,156	-1,532	1,969	-419	-60.4	18.7	*	57.5	-497.3
	売上高営業利益率	5.5	5.9	4.0	5.1	5.2					
	売上高経常利益率	7.0	7.0	3.8	8.0	4.5					
	手元流動性	21.0	19.9	17.9	22.5	19.9					
自己資本比率	40.8	39.6	40.6	40.4	39.2						
その他 の製造業	売上高	74,948	70,315	64,899	62,604	76,086	1.7	-10.2	-17.9	-10.6	1.5
	営業利益	2,857	3,332	2,689	2,893	3,421	22.1	-25.6	-24.1	78.9	19.7
	経常利益	3,749	4,645	3,972	4,537	3,970	31.2	-21.4	-0.5	71.7	5.9
	設備投資	2,591	2,256	3,544	1,875	2,470	13.5	-27.0	48.5	-9.8	-4.6
	設備投資(除ソフトウェア)	2,408	2,086	3,289	1,748	2,311	15.6	-5.7	50.6	-8.1	-4.0
	在庫	35	-88	-357	340	-487	*	*	-430.1	-79.4	-1,493.0
	売上高営業利益率	3.8	4.7	4.1	4.6	4.5					
	売上高経常利益率	5.0	6.6	6.1	7.2	5.2					
	手元流動性	18.4	19.5	21.6	19.1	17.4					
自己資本比率	48.3	46.0	48.5	52.9	52.5						

(注)1.全産業には金融業、保険業は含まれていない。  
2.\*は前年同期の数値が負数のため、算出できないものである。

## 5. 業種別主要項目

(単位:億円,%)

区分	項目	実 績					対前年同期増加率				
		2014年(平成26年)		2015年(平成27年)		2014年(平成26年)	2015年(平成27年)	2014年(平成26年)	2015年(平成27年)	2014年(平成26年)	2015年(平成27年)
		7-9	10-12	1-3	4-6						
電 気 業	売上高	57,611	52,551	59,958	51,419	53,282	2.6	2.7	2.9	-0.3	-7.5
	営業利益	4,450	-607	1,018	6,192	5,105	22.2	*	*	346.9	14.7
	経常利益	3,379	-1,673	46	6,017	4,383	20.6	*	*	431.2	29.7
	設備投資	4,636	5,676	9,235	5,347	6,066	-15.4	-17.0	19.4	5.6	30.8
	設備投資(除ソフトウェア)	4,612	5,657	9,223	5,342	6,019	-15.8	-17.1	19.4	5.7	30.5
	在庫投資	103	-267	-521	-624	260	*	-170.7	-398.0	-1,471.5	153.0
	売上高営業利益率	7.7	-1.2	1.7	12.0	9.6					
	売上高経常利益率	5.9	-3.2	0.1	11.7	8.2					
ガ ス ・ 水 ・ 熱 ・ 道 ・ 業 ・ 給 ・ 業 ・ 自 己 資 本	売上高	12,685	13,780	17,896	12,617	10,752	4.8	4.0	2.1	-8.6	-15.2
	営業利益	204	-392	2,110	2,146	361	-35.6	-346.0	51.3	77.8	76.9
	経常利益	197	-359	2,238	2,296	350	-40.1	-307.7	52.9	72.5	77.9
	設備投資	1,128	1,206	1,711	878	1,091	17.3	6.3	13.0	-6.6	-3.2
	設備投資(除ソフトウェア)	1,071	1,160	1,529	830	1,001	18.7	6.4	7.8	-2.8	-6.5
	在庫投資	95	89	-433	-171	-195	*	-77.7	*	-127.9	-306.1
	売上高営業利益率	1.6	-2.8	11.8	17.0	3.4					
	売上高経常利益率	1.6	-2.6	12.5	18.2	3.3					
情 報 通 信 業	売上高	136,333	144,339	160,226	145,542	156,337	1.1	5.2	9.0	11.2	14.7
	営業利益	10,247	11,712	14,216	12,368	11,552	-3.2	22.1	15.5	13.1	12.7
	経常利益	10,678	11,910	14,230	13,624	11,683	-3.0	15.8	6.5	11.3	9.4
	設備投資	8,888	9,091	12,906	7,353	8,754	-5.2	-8.1	3.5	-10.1	-1.5
	設備投資(除ソフトウェア)	6,289	6,392	9,489	5,180	5,747	-9.9	-10.8	4.5	-10.3	-8.6
	在庫投資	-301	1,477	-3,875	2,689	68	*	-42.3	*	90.2	*
	売上高営業利益率	7.5	8.1	8.9	8.5	7.4					
	売上高経常利益率	7.8	8.3	8.9	9.4	7.5					
陸 運 業	売上高	97,787	102,350	97,929	88,027	90,561	12.8	16.7	22.2	-8.6	-7.4
	営業利益	6,543	8,237	4,127	7,655	7,777	5.6	27.6	249.4	12.4	18.9
	経常利益	6,249	8,218	3,822	8,160	7,508	6.2	35.3	264.1	9.7	20.1
	設備投資	6,197	6,500	13,044	4,304	6,272	23.9	5.2	5.8	-4.3	1.2
	設備投資(除ソフトウェア)	6,052	6,316	12,721	4,185	6,135	25.0	4.5	6.4	-0.3	1.4
	在庫投資	-129	197	-851	171	-128	*	2,024.7	*	372.4	*
	売上高営業利益率	6.7	8.0	4.2	8.7	8.6					
	売上高経常利益率	6.4	8.0	3.9	9.3	8.3					
業	売上高流動性	10.5	9.8	10.7	10.9	10.2					
	自己資本比率	33.6	33.6	32.5	34.9	34.9					

(注)1.全産業には金融業、保険業は含まれていない。  
2.\*は前年同期の数値が負数のため、算出できないものである。



## 5. 業種別主要項目

(単位:億円,%)

区分	項目	実 績					対前年同期増加率				
		2014年(平成26年)		2015年(平成27年)		2014年(平成26年)	2015年(平成27年)		2014年(平成26年)	2015年(平成27年)	
		7-9	10-12	1-3	4-6		7-9	7-9		10-12	1-3
水 運 業	売上高	17,957	19,252	18,462	19,231	19,810	0.3	9.5	3.9	5.7	10.3
	営業利益	194	399	461	303	366	-50.8	-16.5	9.2	13.3	88.7
	経常利益	387	955	1,251	794	472	-24.0	8.9	78.5	62.3	22.1
	設備投資	409	1,168	1,341	641	605	-52.6	26.5	-2.8	-45.0	48.1
	設備投資(除ソフトウェア)	397	1,159	1,324	610	591	-52.6	29.1	-2.3	-46.8	49.0
	在庫投資	-34	-383	-260	81	-311	-301.6	-3,003.7	-881.9	38.0	*
	売上高営業利益率	1.1	2.1	2.5	1.6	1.8					
	売上高経常利益率	2.2	5.0	6.8	4.1	2.4					
そ の 他 の 運 輸 業	売上高	39,698	37,373	45,184	37,598	39,488	2.6	-1.2	15.0	3.8	-0.5
	営業利益	2,329	1,892	1,072	1,891	2,673	7.0	-1.5	96.0	75.6	14.8
	経常利益	2,349	1,910	1,068	2,269	2,650	3.3	-5.6	1.1	68.4	12.8
	設備投資	1,510	2,269	2,655	1,744	1,691	-30.0	2.2	-25.5	27.9	12.0
	設備投資(除ソフトウェア)	1,275	2,000	2,329	1,459	1,371	-34.8	-2.3	-30.1	23.1	7.5
	在庫投資	518	227	-4,189	1,023	1,878	-75.6	-50.5	-416.3	12.7	262.6
	売上高営業利益率	5.9	5.1	2.4	5.0	6.8					
	売上高経常利益率	5.9	5.1	2.4	6.0	6.7					
卸 売 業	売上高	862,773	890,122	834,867	794,868	822,136	6.2	3.8	-1.4	-4.4	-4.7
	営業利益	8,108	12,299	13,318	9,854	7,685	-29.6	-2.7	-7.9	17.4	-5.2
	経常利益	13,205	17,810	19,217	18,632	13,889	-21.4	1.0	-10.0	19.7	5.2
	設備投資	5,585	5,186	7,633	4,883	5,757	26.9	22.4	39.4	2.3	3.1
	設備投資(除ソフトウェア)	5,064	4,658	6,745	4,352	5,189	29.8	24.3	49.3	7.2	2.5
	在庫投資	7,361	740	-11,523	3,758	-2,250	13.1	-92.0	*	-1.8	-130.6
	売上高営業利益率	0.9	1.4	1.6	1.2	0.9					
	売上高経常利益率	1.5	2.0	2.3	2.3	1.7					
小 売 業	売上高	364,405	384,393	383,725	377,773	381,191	-5.0	-5.2	-5.8	6.9	4.6
	営業利益	7,509	12,679	10,833	10,593	10,976	-3.2	7.4	-31.5	4.2	46.2
	経常利益	8,025	13,944	12,688	11,470	10,875	-0.9	8.2	-21.2	0.8	35.5
	設備投資	8,129	8,685	8,418	7,965	8,737	2.0	-4.6	0.1	-5.3	7.5
	設備投資(除ソフトウェア)	7,836	8,400	7,986	7,378	8,286	2.2	-5.0	-0.2	-8.7	5.7
	在庫投資	-3,385	11,769	-8,781	1,654	-311	*	-13.6	*	-81.7	*
	売上高営業利益率	2.1	3.3	2.8	2.8	2.9					
	売上高経常利益率	2.2	3.6	3.3	3.0	2.9					
手元流動性	8.0	8.1	8.3	9.2	8.0						
自己資本比率	36.0	35.8	36.5	35.3	35.5						

(注)1.全産業には金融業、保険業は含まれていない。  
2.\*は前年同期の数値が負数のため、算出できないものである。

## 5. 業種別主要項目

(単位:億円,%)

区分	項目	実 績					対前年同期増加率					
		2014年(平成26年)		2015年(平成27年)		2014年(平成26年)	2015年(平成27年)		2014年(平成26年)		2015年(平成27年)	
		7-9	10-12	1-3	4-6	7-9	7-9	10-12	1-3	4-6	7-9	
不動産業	売上高営業利益	79,850	78,559	87,709	80,602	79,296	-0.5	5.4	6.0	16.7	-0.7	
	経常利益	10,439	7,853	11,971	9,996	10,979	7.9	-3.1	9.7	18.0	5.2	
	設備投資	9,619	7,544	12,038	11,318	11,077	12.4	1.6	17.6	26.4	15.2	
	設備投資(除ソフトウェア)	4,918	4,880	7,502	5,825	4,493	55.5	5.2	17.5	-7.8	-8.6	
	在庫投資	4,769	4,745	7,380	5,753	4,394	55.5	7.1	17.3	-7.8	-7.9	
	売上高営業利益率	3,999	3,215	-1,859	1,211	460	*	223.4	-779.4	-29.3	-88.5	
	売上高経常利益率	13.1	10.0	13.6	12.4	13.8						
	手元流動性	12.0	9.6	13.7	14.0	14.0						
	自己資本比率	37.1	37.8	37.2	41.0	42.5						
		33.2	32.6	34.1	35.5	35.9						
リース業	売上高営業利益	24,972	28,120	27,569	25,363	26,706	4.4	6.2	2.6	3.8	6.9	
	経常利益	1,754	2,647	2,596	1,744	2,182	-4.3	30.3	42.9	-1.8	24.4	
	設備投資	1,825	2,737	2,693	2,241	2,269	-7.5	29.4	49.1	4.1	24.3	
	設備投資(除ソフトウェア)	2,682	2,900	3,788	2,659	3,689	7.1	-0.9	3.7	12.8	37.5	
	在庫投資	2,593	2,765	3,545	2,555	3,587	7.1	-2.5	2.4	14.7	38.3	
	売上高営業利益率	56	197	26	-388	-119	-32.1	33.4	*	-1,083.7	-310.9	
	売上高経常利益率	7.0	9.4	9.4	6.9	8.2						
	手元流動性	7.3	9.7	9.8	8.8	8.5						
	自己資本比率	16.2	14.7	15.1	17.7	17.2						
		16.9	17.0	17.3	16.1	16.1						
その他の物品賃業	売上高営業利益	4,868	5,156	5,037	5,051	6,168	-17.8	-8.0	-3.8	3.9	26.7	
	経常利益	239	223	236	152	370	-32.6	-9.6	47.6	-12.7	54.6	
	設備投資	246	220	224	164	382	-30.8	-9.7	45.0	-12.7	55.1	
	設備投資(除ソフトウェア)	1,298	1,074	1,181	1,280	1,854	-12.9	2.2	3.4	13.4	42.8	
	在庫投資	1,293	1,064	1,172	1,266	1,845	-12.4	3.3	4.1	13.1	42.7	
	売上高営業利益率	3	53	6	-34	25	-76.1	797.6	*	*	629.8	
	売上高経常利益率	4.9	4.3	4.7	3.0	6.0						
	手元流動性	5.1	4.3	4.5	3.2	6.2						
	自己資本比率	8.6	8.9	9.8	7.6	6.9						
		16.5	17.3	17.2	16.7	18.6						
宿泊業	売上高営業利益	16,098	18,558	15,612	13,246	13,461	-9.8	-10.6	2.0	-16.4	-16.4	
	経常利益	977	1,647	-96	1,058	1,405	-12.9	-5.2	-299.4	193.2	43.7	
	設備投資	818	1,565	-155	1,056	1,271	-24.8	-26.5	-1,164.6	231.1	55.3	
	設備投資(除ソフトウェア)	914	576	1,556	341	624	144.7	-10.9	80.4	-16.0	-31.7	
	在庫投資	905	569	1,523	336	619	147.5	-10.2	82.8	-15.0	-31.6	
	売上高営業利益率	8	171	-135	-17	20	*	55.3	*	-551.1	161.4	
	売上高経常利益率	6.1	8.9	-0.6	8.0	10.4						
	手元流動性	5.1	8.4	-1.0	8.0	9.4						
	自己資本比率	11.7	10.9	13.1	13.1	14.4						
		15.4	18.0	16.7	1.3	19.9						

(注)1.全産業には金融業、保険業は含まれていない。  
2.\*は前年同期の数値が負数のため、算出できないものである。

## 5. 業種別主要項目

(単位:億円,%)

区分	項目	実 績					対前年同期増加率				
		2014年(平成26年)		2015年(平成27年)		7-9	2014年(平成26年)		2015年(平成27年)		7-9
		7-9	10-12	1-3	4-6		7-9	10-12	1-3	4-6	
飲食サービス業	売上高	36,168	40,201	38,669	43,751	43,871	11.6	21.4	6.9	23.0	21.3
	営業利益	1,051	1,627	824	650	1,946	-8.6	71.4	230.0	-39.3	85.2
	経常利益	1,168	1,711	935	719	1,976	9.3	64.2	102.9	-41.1	69.2
	設備投資	937	1,443	1,297	1,603	1,537	-15.9	12.4	0.2	67.1	64.0
	設備投資(除ソフトウェア)	913	1,417	1,262	1,583	1,492	-16.8	65.0	26.6	73.0	63.4
	在庫投資	83	351	-452	202	173	-25.6	-33.2	*	58.1	107.8
	売上高営業利益率	2.9	4.0	2.1	1.5	4.4					
	売上高経常利益率	3.2	4.3	2.4	1.6	4.5					
	手元流動性	13.8	26.9	23.2	17.7	15.3					
自己資本比率	39.5	48.4	41.9	31.0	26.4						
生活関連サービス業	売上高	30,444	35,760	29,855	31,127	32,473	-12.5	-2.7	-11.6	8.3	6.7
	営業利益	1,337	1,026	308	1,316	1,331	12.0	-16.0	*	30.3	-0.4
	経常利益	1,451	1,174	514	1,849	1,405	21.8	-5.8	239.7	57.1	-3.2
	設備投資	572	759	741	753	695	-30.3	-40.6	-29.8	3.9	21.4
	設備投資(除ソフトウェア)	500	680	631	700	509	-34.4	-42.5	-31.3	4.2	2.0
	在庫投資	-147	-861	357	-34	-20	-432.0	*	340.7	-105.7	*
	売上高営業利益率	4.4	2.9	1.0	4.2	4.1					
	売上高経常利益率	4.8	3.3	1.7	5.9	4.3					
	手元流動性	17.5	15.0	18.6	18.0	17.8					
自己資本比率	20.5	23.1	22.8	22.2	20.3						
娯楽業	売上高	44,421	44,522	41,101	53,217	52,286	29.8	23.9	6.1	7.2	17.7
	営業利益	2,458	1,080	1,297	1,997	2,377	74.3	3.4	-57.6	-18.1	-3.3
	経常利益	2,449	1,148	1,205	2,107	2,416	83.2	-18.2	-66.5	-22.7	-1.3
	設備投資	2,433	2,124	1,995	3,028	2,292	11.2	13.4	9.1	67.8	-5.8
	設備投資(除ソフトウェア)	2,400	2,056	1,942	2,997	2,247	10.8	11.1	10.6	67.8	-6.4
	在庫投資	221	-168	73	-208	78	*	-235.8	*	*	-64.5
	売上高営業利益率	5.5	2.4	3.2	3.8	4.5					
	売上高経常利益率	5.5	2.6	2.9	4.0	4.6					
	手元流動性	13.6	13.4	13.5	17.3	12.1					
自己資本比率	15.5	16.8	23.3	34.6	25.9						
広告業	売上高	32,378	36,390	34,948	27,826	28,163	9.0	11.7	1.6	-12.1	-13.0
	営業利益	1,940	1,537	2,408	942	877	69.2	-25.2	50.2	-1.0	-54.8
	経常利益	2,066	1,746	2,411	1,287	987	74.1	-20.6	37.1	-15.8	-52.2
	設備投資	214	219	372	148	186	54.2	24.9	-12.3	-2.2	-13.0
	設備投資(除ソフトウェア)	142	136	219	88	132	51.0	36.9	-34.0	-6.2	-7.2
	在庫投資	-4	167	-382	48	107	*	-23.0	*	-74.6	*
	売上高営業利益率	6.0	4.2	6.9	3.4	3.1					
	売上高経常利益率	6.4	4.8	6.9	4.6	3.5					
	手元流動性	16.3	14.2	15.5	14.6	14.7					
自己資本比率	46.5	48.2	44.0	44.3	48.0						

(注)1.全産業には金融業、保険業は含まれていない。  
 2.\*は前年同期の数値が負数のため、算出できないものである。

## 5. 業種別主要項目

(単位:億円,%)

区分	項目	実 績					対前年同期増加率					
		2014年(平成26年)		2015年(平成27年)		2014年(平成26年)	2015年(平成27年)		2014年(平成26年)		2015年(平成27年)	
		7-9	10-12	1-3	4-6	7-9	7-9	10-12	1-3	4-6	7-9	
純粋 持株 会社	売上高利益	7,913	14,010	12,253	27,859	7,706	20.1	42.7	5.9	0.2	-2.6	
	営業利益	1,711	7,534	6,352	22,252	2,390	0.7	42.4	1.2	1.4	39.6	
	経常利益	1,703	8,495	6,663	23,549	2,956	-34.3	35.5	-14.2	5.1	73.6	
	設備投資	1,568	1,538	1,470	1,366	1,128	247.2	258.4	103.0	73.2	-28.0	
	設備投資(除ソフトウェア)	1,347	1,317	1,152	1,029	919	377.2	386.8	173.3	91.6	-31.8	
	在庫投資	28	32	-46	-997	17	-73.2	-75.2	*	*	-38.6	
	売上高営業利益率	21.6	53.8	51.8	79.9	31.0						
	売上高経常利益率	21.5	60.6	54.4	84.5	38.4						
	手元流動性	171.1	97.1	121.0	56.9	197.9						
	自己資本比率	61.5	60.1	60.3	61.0	61.0						
専ら 技術 研究 開発 事業	売上高利益	45,482	46,984	56,162	39,019	41,623	-3.5	-1.5	10.2	-13.0	-8.5	
	営業利益	1,742	2,058	5,918	2,337	1,743	3.2	22.4	2.3	15.6	0.1	
	経常利益	2,034	2,144	5,870	2,582	1,847	-18.8	-3.7	-4.2	27.6	-9.2	
	設備投資	561	1,215	1,339	913	1,607	-55.2	27.9	24.0	43.6	186.4	
	設備投資(除ソフトウェア)	299	1,035	1,093	767	1,433	-67.6	40.5	34.4	76.5	378.5	
	在庫投資	-586	956	-1,772	207	-240	-199.5	8.3	*	-75.6	*	
	売上高営業利益率	3.8	4.4	10.5	6.0	4.2						
	売上高経常利益率	4.5	4.6	10.5	6.6	4.4						
	手元流動性	19.5	20.9	18.5	22.2	20.0						
	自己資本比率	45.2	40.1	41.3	37.4	32.2						
教育、 学習 支援 業	売上高利益	6,515	6,222	6,259	5,897	6,342	16.2	11.9	2.9	2.4	-2.7	
	営業利益	616	236	142	-139	590	126.2	-15.7	-81.7	*	-4.2	
	経常利益	788	371	228	-78	602	198.3	27.3	-71.2	*	-23.6	
	設備投資	205	204	369	145	217	0.7	-5.4	-20.5	4.7	5.6	
	設備投資(除ソフトウェア)	142	119	276	100	161	-11.7	-16.7	-21.7	47.3	13.7	
	在庫投資	-32	7	71	-56	-27	-566.1	-91.6	-62.3	*	*	
	売上高営業利益率	9.5	3.8	2.3	-2.4	9.3						
	売上高経常利益率	12.1	6.0	3.6	-1.3	9.5						
	手元流動性	23.2	26.7	25.0	27.9	25.5						
	自己資本比率	47.0	46.1	43.5	42.0	39.9						
医療、 福祉 業	売上高利益	9,024	10,122	9,880	10,430	10,814	14.1	23.1	28.3	19.8	19.8	
	営業利益	243	707	509	531	811	-61.9	49.0	11.2	29.0	234.2	
	経常利益	294	793	602	600	831	-57.6	60.5	25.4	12.5	182.4	
	設備投資	312	320	331	699	412	29.5	-37.1	5.6	54.4	32.1	
	設備投資(除ソフトウェア)	276	285	303	664	374	21.4	-42.2	6.6	61.8	35.8	
	在庫投資	64	37	-50	-28	26	*	1.2	*	*	-59.8	
	売上高営業利益率	2.7	7.0	5.1	5.1	7.5						
	売上高経常利益率	3.3	7.8	6.1	5.8	7.7						
	手元流動性	15.0	16.1	17.4	18.4	16.1						
	自己資本比率	27.4	31.9	33.7	26.4	30.2						

(注)1.全産業には金融業、保険業は含まれていない。  
2.\*は前年同期の数値が負数のため、算出できないものである。

## 5. 業種別主要項目

(単位:億円,%)

区分	項目	実 績					対前年同期増加率				
		2014年(平成26年) 7-9	10-12	2015年(平成27年) 1-3	4-6	7-9	2014年(平成26年) 7-9	10-12	2015年(平成27年) 1-3	4-6	7-9
職 労 働 者 紹 介 遣 業	売上高	11,697	12,136	12,352	13,476	13,875	-5.0	-14.3	-9.5	13.0	18.6
	営業利益	427	476	526	652	638	64.1	-1.8	130.4	8.5	49.2
	経常利益	441	494	542	681	691	68.5	-0.7	108.5	9.1	56.8
	設備投資	53	56	85	34	58	5.5	-24.8	-51.5	-43.7	8.6
	設備投資(除ソフトウェア)	37	36	56	19	39	27.6	-43.3	-58.6	-28.2	4.9
	在庫投資	10	4	-12	7	-2	451.4	-79.1	*	10.6	-116.5
	売上高営業利益率	3.7	3.9	4.3	4.8	4.6					
	売上高経常利益率	3.8	4.1	4.4	5.0	5.0					
	手元流動性	12.7	13.9	16.0	20.5	20.6					
自己資本比率	44.1	47.6	49.5	57.1	57.8						
そ の 他 の サ ー ビ ス 業	売上高	82,193	83,541	86,292	74,252	80,934	5.7	5.1	-3.2	2.5	-1.5
	営業利益	4,066	4,046	4,249	4,361	3,345	-2.8	1.0	-18.1	36.0	-17.7
	経常利益	4,370	4,377	4,731	5,040	5,340	-3.7	-5.0	-13.1	27.6	22.2
	設備投資	2,504	1,938	3,063	1,996	1,953	4.6	-12.3	16.9	-22.1	-22.0
	設備投資(除ソフトウェア)	2,229	1,743	2,640	1,760	1,681	4.2	-12.0	16.1	-25.1	-24.6
	在庫投資	163	718	-674	667	39	44.8	-32.0	*	13.2	-76.2
	売上高営業利益率	4.9	4.8	4.9	5.9	4.1					
	売上高経常利益率	5.3	5.2	5.5	6.8	6.6					
	手元流動性	19.3	16.8	19.3	21.1	19.0					
自己資本比率	47.7	43.7	47.3	41.7	41.7						

(注)1.全産業には金融業、保険業は含まれていない。  
2.\*は前年同期の数値が負数のため、算出できないものである。

## 5. 業種別主要項目

(単位:億円,%)

区分	項目	実 績					対 前 年 同 期 増 加 率				
		2014年(平成26年) 7-9	10-12	2015年(平成27年) 1-3	4-6	7-9	2014年(平成26年) 7-9	10-12	2015年(平成27年) 1-3	4-6	7-9
金融業 （保険業）	経常利益	37,542	33,926	29,852	40,478	29,573	25.9	13.4	23.8	11.5	-21.2
	設備投資	5,352	5,123	7,550	5,331	5,814	3.0	9.4	-21.1	26.9	8.6
	設備投資(除ソフトウェア)	2,480	2,317	3,788	2,432	2,507	2.2	6.4	-34.4	28.4	1.1
	自己資本比率	6.1	6.2	6.4	6.3	6.1					
（銀行業）	経常利益	20,974	17,339	15,042	22,453	17,974	30.2	12.3	10.2	17.9	-14.3
	設備投資	3,060	3,122	4,497	3,169	3,427	-0.4	15.0	-30.9	26.0	12.0
	設備投資(除ソフトウェア)	1,377	1,431	2,442	1,361	1,601	-8.0	6.3	-42.3	16.6	16.3
	自己資本比率	5.5	5.5	5.7	5.5	5.5					
（貸金業等）	経常利益	2,689	2,380	649	2,589	2,433	21.7	4.7	-20.4	1.8	-9.5
	設備投資	726	619	894	679	770	16.1	13.3	4.5	13.4	6.1
	設備投資(除ソフトウェア)	347	276	286	349	357	37.3	24.8	-14.9	34.7	3.0
	自己資本比率	10.0	9.9	10.0	10.3	10.1					
取引業 （金融商品）	経常利益	2,290	3,357	2,881	3,277	2,013	-5.3	28.6	67.8	80.6	-12.1
	設備投資	296	233	329	259	364	20.4	6.6	-5.7	13.5	22.9
	設備投資(除ソフトウェア)	65	60	111	79	65	-33.0	-12.8	-4.6	61.8	-1.5
	自己資本比率	5.3	5.5	5.7	5.5	5.4					
金商 （その他の）	経常利益	1,751	2,260	1,795	1,851	1,646	15.1	47.9	32.4	16.6	-6.0
	設備投資	70	126	123	77	114	-60.2	-7.7	-31.6	7.4	63.1
	設備投資(除ソフトウェア)	29	79	51	46	78	-35.6	109.8	-10.9	8.5	172.3
	自己資本比率	9.6	9.0	7.0	8.1	7.9					
（生命保険業）	経常利益	7,970	6,094	7,995	7,717	5,674	27.5	-3.4	16.8	-5.5	-28.8
	設備投資	958	796	1,314	908	856	34.0	-7.7	3.7	52.6	-10.7
	設備投資(除ソフトウェア)	491	329	652	460	267	82.4	-10.3	-7.8	89.1	-45.6
	自己資本比率	5.8	6.6	7.2	6.9	6.4					
（損害保険業）	経常利益	1,518	2,161	1,130	2,187	-582	55.9	45.2	*	-19.6	-138.4
	設備投資	165	173	344	167	206	-45.1	16.4	-2.3	30.3	25.0
	設備投資(除ソフトウェア)	110	105	214	81	79	-49.5	5.7	-24.2	-0.0	-28.0
	自己資本比率	22.3	23.2	24.1	24.5	22.3					
保険業 （その他の）	経常利益	349	333	361	405	416	2.1	21.3	8.3	-1.6	19.3
	設備投資	78	52	49	71	77	23.4	0.6	-16.1	12.0	-1.2
	設備投資(除ソフトウェア)	62	37	32	57	60	27.7	-5.0	-19.2	7.1	-2.9
	自己資本比率	49.2	51.2	51.6	49.2	50.9					

(注) 貸金業等とは、貸金業、クレジットカード業等非預金信用機関をいう。  
 金融商品取引業とは、金融商品取引業(第一種金融商品取引業であって有価証券関連業に限る)をいう。  
 その他の金商とは、その他の金融商品取引業、商品先物取引業をいう。  
 \*は前年同期の数値が負数のため、算出できないものである。