

連絡問合せ先
 財務総合政策研究所
 調査統計部調査統計課
 TEL 03 - 3581 - 4111
 (内線) 5499
 5325
 直通 03 - 3581 - 4187
 財務省ホームページアドレス
<http://www.mof.go.jp/>

報 道 発 表

平成20年9月5日
 財 務 省

法人企業統計調査(平成20年4~6月期)について

「四半期別法人企業統計調査」は、我が国の資本金、出資金又は基金(以下、資本金という。)1,000万円以上の営利法人等の仮決算計数を取りまとめたものである。当調査結果から平成20年4~6月期の企業動向(金融業、保険業を除く)をみると、売上高については、製造業では増収、非製造業では減収となった。経常利益については、製造業では減益、非製造業では増益となった。また、設備投資については、製造業では増加、非製造業では減少となった。

(注)1. 営利法人等とは、合名会社、合資会社、合同会社及び株式会社並びに信用金庫、信用金庫連合会、信用協同組合、信用協同組合連合会、労働金庫、労働金庫連合会、農林中央金庫、信用農業協同組合連合会、信用漁業協同組合連合会、信用水産加工業協同組合連合会、生命保険相互会社及び損害保険相互会社をいう。

2. 金融業、保険業を調査対象に加えたことに伴い「金融機関を子会社とする純粋持株会社」を調査対象に加えた。

[参 考]

この調査は、無作為抽出による標本調査(標本法人の調査結果に基づいて母集団法人の推計値を算出したもの)である。

なお、下表の()書きは、金融業、保険業を除いた数値である。

資 本 金 区 分	1,000万円以上1億円未満	1億円以上10億円未満	10 億 円 以 上	合 計
母集団法人数(社)	1,127,057 (1,111,671)	30,972 (29,402)	6,610 (5,677)	1,164,639 (1,146,750)
標本法人数(社)	12,399 (9,758)	11,760 (10,190)	6,610 (5,677)	30,769 (25,625)
回答法人数(社)	7,959 (6,391)	8,958 (7,755)	5,917 (5,077)	22,834 (19,223)
回 答 率 (%)	64.2 (65.5)	76.2 (76.1)	89.5 (89.4)	74.2 (75.0)

第1表 売上高の推移

1. 売上高と利益の動向（金融業、保険業を除く）（第1図、第2図）

（単位：億円、％）

(1) 売上高（第1表）

売上高は358兆2,405億円で、前年同期（360兆7,826億円）を2兆5,421億円下回り、対前年同期増加率（以下「増加率」という）は0.7％（前期 1.5％）となった。

業種別にみると、製造業では、電気機械、金属製品などで減収となったものの、石油・石炭、化学などで増収となったことから、製造業全体では1.4％（同5.9％）となった。一方、非製造業では、運輸業や不動産業などで増収となったものの、卸売・小売業、建設業などで減収となったことから、非製造業全体では 1.7％（同4.5％）となった。

資本金階層別の増加率をみると、10億円以上の階層は4.2％（同3.4％）、1億円～10億円の階層は3.7％（同 5.7％）、1,000万円～1億円の階層は 6.9％（同 4.5％）となった。

区 分	平成19		7-9		10-12		20		20	
	4-6	増加率	7-9	増加率	10-12	増加率	1-3	増加率	4-6	増加率
全 産 業	3,607,826	3.3	3,762,769	2.0	3,913,358	2.3	3,906,315	1.5	3,582,405 (3,573,586)	0.7 0.9
製 造 業	1,114,996	7.0	1,197,898	7.6	1,254,175	6.5	1,226,771	5.9	1,130,991	1.4
食 料 品	110,582	4.6	113,553	3.4	120,253	1.3	106,843	4.3	115,643	4.6
化 学	104,723	5.0	107,767	3.0	113,810	5.0	104,691	2.8	111,967	6.9
石 油 ・ 石 炭	41,336	7.1	51,931	4.4	59,152	7.3	60,810	25.3	59,115	43.0
鉄 鋼 業	54,032	26.3	56,186	21.3	59,754	23.6	56,850	12.9	53,663	0.7
金 属 製 品	53,847	13.9	54,990	14.3	56,553	10.4	57,602	13.1	52,090	3.3
一 般 機 械	84,703	3.7	91,354	5.5	91,980	9.4	101,943	7.6	90,078	6.3
電 気 機 械	106,399	11.9	123,714	18.4	118,628	8.5	118,198	15.6	102,581	3.6
情 報 通 信 機 械	103,083	3.1	113,177	4.5	112,509	3.9	114,480	0.7	101,366	1.7
輸 送 用 機 械	178,463	9.0	194,931	13.0	213,881	19.6	212,098	8.5	180,560	1.2
非 製 造 業	2,492,830	1.8	2,564,870	0.5	2,659,184	0.4	2,679,544	4.5	2,451,414 (2,442,595)	1.7 2.0
建 設 業	242,845	4.9	270,344	2.9	278,589	6.6	338,752	7.2	228,496	5.9
卸 売 ・ 小 売 業	1,393,869	5.8	1,396,363	0.3	1,487,075	0.7	1,435,591	3.2	1,356,371	2.7
不 動 産 業	71,777	9.2	82,545	0.8	82,449	2.1	86,367	16.6	76,816	7.0
情 報 通 信 業	142,117	7.0	151,102	4.3	154,681	2.5	158,344	9.8	142,305	0.1
運 輸 業	146,084	1.8	148,865	3.8	151,132	4.8	150,604	1.3	156,637	7.2
電 気 業	39,421	0.9	45,808	3.7	42,355	5.3	47,978	8.3	42,206	7.1
サ ー ビ ス 業	380,152	1.1	393,470	0.7	381,992	5.4	379,680	3.7	369,771 (360,952)	2.7 5.1
資 本 金 別										
10 億 円 以 上	1,473,582	5.3	1,595,008	3.7	1,604,004	3.7	1,677,669	3.4	1,535,242 (1,526,423)	4.2 3.6
1 億 円 ～ 10 億 円	572,144	7.0	608,223	9.0	645,968	6.7	645,646	5.7	593,562	3.7
1,000 万 円 ～ 1 億 円	1,562,100	5.8	1,559,538	5.1	1,663,386	4.8	1,583,000	4.5	1,453,601	6.9

（参考） 季節調整済前期比増加率 （単位：％）

区 分	平成19			20	
	4-6	7-9	10-12	1-3	4-6
全 産 業	0.1 (0.0)	0.1 (0.1)	0.8 (0.8)	2.1 (2.2)	0.4 (0.2)
製 造 業	4.8	1.7	2.1	2.5	0.3
非 製 造 業	2.1 (2.0)	0.6 (0.6)	0.2 (0.2)	1.9 (2.0)	0.4 (0.2)

(注) 1. 全産業及び非製造業には金融業、保険業は含まれていない。
2. 《 》書きは、「金融機関を子会社とする純粋持株会社」を除いた計数である。

(注) 1. 増加率は対前年同期増加率である。
2. 全産業及び非製造業には金融業、保険業は含まれていない。
3. 《 》書きは、「金融機関を子会社とする純粋持株会社」を除いた計数である。

第2表 経常利益の推移

(単位：億円、%)

(2) 経常利益（金融業、保険業を除く）（第2表）

経常利益は15兆3,939億円で、前年同期（16兆2,396億円）を8,457億円下回り、増加率は 5.2%（前期 17.5%）となった。

業種別にみると、製造業では、情報通信機械、一般機械、輸送用機械など多くの業種で減益となったことから、製造業全体では 11.7%（同 15.7%）となった。一方、非製造業では、建設業、電気業などで減益となったものの、サービス業、情報通信業などで増益となったことから、非製造業全体では0.2%（同 18.6%）となった。

資本金階層別の増加率をみると、10億円以上の階層は 3.6%（同 17.3%）、1億円～10億円の階層は 12.9%（同 15.1%）、1,000万円～1億円の階層は 6.0%（同 18.7%）となった。

区 分	平成19		20		平成19		20		平成19		20	
	4-6	増加率	7-9	増加率	10-12	増加率	1-3	増加率	4-6	増加率	4-6	増加率
全 産 業	162,396	12.0	132,936	0.7	142,894	4.5	137,548	17.5	153,939	5.2	(145,393)	10.5
製 造 業	73,815	17.3	56,863	3.6	70,040	3.3	53,893	15.7	65,159	11.7		
食 料 品	4,970	17.3	3,970	5.1	5,014	18.2	3,202	61.8	4,864	2.1		
化 学	11,458	11.9	7,925	11.8	11,136	3.6	4,859	46.0	10,814	5.6		
石 油・石 炭	844	58.0	1,123	28.8	610	45.8	1,253	40.7	714	15.3		
鉄 鋼 業	5,616	23.4	4,664	2.3	5,064	2.2	3,695	27.4	4,962	11.6		
金 属 製 品	2,900	7.7	2,746	48.0	2,634	2.4	2,818	22.1	2,834	2.3		
一 般 機 械	7,630	26.5	5,394	13.9	6,743	9.2	7,285	11.0	6,137	19.6		
電 気 機 械	6,787	38.4	5,186	54.6	4,981	6.5	3,882	7.3	5,935	12.6		
情 報 通 信 機 械	5,228	4.1	3,569	1.5	3,876	16.3	3,810	4.6	3,695	29.3		
輸 送 用 機 械	11,893	26.5	9,116	0.2	12,828	14.9	10,576	2.6	10,819	9.0		
非 製 造 業	88,581	8.0	76,074	1.5	72,854	5.7	83,655	18.6	88,780	0.2	(80,234)	9.4
建 設 業	4,584	599.9	4,829	3.0	4,693	13.1	9,486	50.0	348	92.4		
卸 売・小 売 業	31,838	35.6	22,327	9.4	24,873	12.9	23,262	20.4	29,316	7.9		
不 動 産 業	7,848	28.0	8,582	1.8	8,460	6.1	10,063	10.9	7,702	1.9		
情 報 通 信 業	10,688	21.7	8,910	33.4	9,349	19.7	10,940	14.6	11,237	5.1		
運 輸 業	9,612	14.2	9,838	65.5	8,909	22.1	3,234	34.0	9,953	3.5		
電 気 業	2,177	40.8	4,567	13.1	146	106.3	1,943	727.7	1,572	172.2		
サ ー ビ ス 業	15,922	0.5	12,784	8.1	12,790	2.8	21,401	10.2	26,084	63.8	(17,538)	10.1
資 本 金 別												
10 億 円 以 上	98,750	14.0	82,730	1.3	84,429	1.7	67,816	17.3	95,237	3.6	(86,691)	12.2
1 億 円 ～ 10 億 円	16,684	1.3	16,417	16.9	20,061	13.2	21,057	15.1	14,539	12.9		
1,000 万 円 ～ 1 億 円	46,961	13.5	33,790	3.9	38,404	5.7	48,675	18.7	44,163	6.0		

(参考) 営業利益の推移

(単位：億円、%)

区 分	平成19		20		平成19		20		平成19		20	
	4-6	増加率	7-9	増加率	10-12	増加率	1-3	増加率	4-6	増加率	4-6	増加率
全 産 業	134,014	8.3	130,103	0.1	133,624	6.2	140,058	14.2	124,392	7.2	(115,755)	13.6
製 造 業	57,582	12.4	54,920	0.5	62,488	4.6	54,174	10.3	45,544	20.9		
非 製 造 業	76,431	5.4	75,184	0.2	71,136	7.5	85,883	16.4	78,849	3.2	(70,212)	8.1

(注) 1. 全産業及び非製造業には金融業、保険業は含まれていない。

2. 《 》書きは、「金融機関を子会社とする純粋持株会社」を除いた計数である。

(注) 1. 増加率は対前年同期増加率である。なお、*印は前年同期計数がマイナスのため算出できなかったものである。

2. 全産業及び非製造業には金融業、保険業は含まれていない。

3. 《 》書きは、「金融機関を子会社とする純粋持株会社」を除いた計数である。

(参考) 季節調整済前期比増加率（経常利益）

(単位：%)

区 分	平成19		20		平成19		20			
	4-6	7-9	10-12	1-3	4-6	7-9	10-12	1-3		
全 産 業	2.7	4.2	6.2	9.1	14.7	(3.1)	(4.8)	(6.5)	(8.6)	(9.0)
製 造 業	6.6	6.7	3.6	10.5	8.7	0.2	2.1	8.2	7.9	19.3
非 製 造 業	(0.5)	(3.3)	(8.7)	(7.0)	(9.3)					

(注) 1. 全産業及び非製造業には金融業、保険業は含まれていない。

2. 《 》書きは、「金融機関を子会社とする純粋持株会社」を除いた計数である。

第3表 売上高経常利益率の推移

(3) 利益率（金融業、保険業を除く）（第3表）

売上高経常利益率は4.3%（前年同期4.5%、前期3.5%）となった。

業種別にみると、製造業は5.8%（前年同期6.6%、前期4.4%）、

非製造業は3.6%（前年同期3.6%、前期3.1%）となった。

（単位：％）

区 分	平成19 4～6	7～9	10～12	平成20 1～3	4～6
全 産 業	4.5	3.5	3.7	3.5	4.3 (4.1)
製 造 業	6.6	4.7	5.6	4.4	5.8
食 料 品	4.5	3.5	4.2	3.0	4.2
化 学	10.9	7.4	9.8	4.6	9.7
石 油 ・ 石 炭	2.0	2.2	1.0	2.1	1.2
鉄 鋼 業	10.4	8.3	8.5	6.5	9.2
金 属 製 品	5.4	5.0	4.7	4.9	5.4
一 般 機 械	9.0	5.9	7.3	7.1	6.8
電 気 機 械	6.4	4.2	4.2	3.3	5.8
情 報 通 信 機 械	5.1	3.2	3.4	3.3	3.6
輸 送 用 機 械	6.7	4.7	6.0	5.0	6.0
非 製 造 業	3.6	3.0	2.7	3.1	3.6 (3.3)
建 設 業	1.9	1.8	1.7	2.8	0.2
卸 売 ・ 小 売 業	2.3	1.6	1.7	1.6	2.2
不 動 産 業	10.9	10.4	10.3	11.7	10.0
情 報 通 信 業	7.5	5.9	6.0	6.9	7.9
運 輸 業	6.6	6.6	5.9	2.1	6.4
電 気 業	5.5	10.0	0.3	4.0	3.7
サ ー ビ ス 業	4.2	3.2	3.3	5.6	7.1 (4.9)
資 本 金 別					
10 億 円 以 上	6.7	5.2	5.3	4.0	6.2 (5.7)
1 億 円 ～ 10 億 円	2.9	2.7	3.1	3.3	2.4
1,000 万 円 ～ 1 億 円	3.0	2.2	2.3	3.1	3.0

（注） 1. 全産業及び非製造業には金融業、保険業は含まれていない。

2. 《 》書きは、「金融機関を子会社とする純粋持株会社」を除いた計数である。

第4表 設備投資の推移

(単位：億円、%)

2. 投資の動向（金融業、保険業を除く）（第3図）

(1) 設備投資（第4表）

設備投資額は10兆8,680億円で、増加率は 6.5%（前期 4.9%）となった。

業種別にみると、製造業では、金属製品、情報通信機械などで減少したものの、電気機械、化学などで増加したことから、製造業全体では1.4%（同0.9%）となった。一方、非製造業では、情報通信業、運輸業などで増加したものの、サービス業、卸売・小売業などで減少したことから、非製造業全体では 11.6%（同 7.8%）となった。

資本階層別の増加率をみると、10億円以上の階層は 6.0%（同 2.5%）、1億円～10億円の階層は 14.9%（同 13.7%）、1,000万円～1億円の階層は 2.9%（同 5.6%）となった。

なお、ソフトウェア投資額は8,246億円で、増加率は7.9%（同 0.2%）となり、ソフトウェア投資額を除いた設備投資額は10兆434億円で、増加率は 7.6%（同 5.3%）となった。

区 分	平成19		20		20		20		20	
	4～6	増加率	7～9	増加率	10～12	増加率	1～3	増加率	4～6	増加率
全 産 業	116,284 (108,642)	4.9 (5.7)	139,113 (129,942)	1.2 (0.6)	130,253 (122,090)	7.7 (7.3)	168,648 (155,327)	4.9 (5.3)	108,680 (100,434)	6.5 (7.6)
製 造 業	45,256 (42,927)	11.7 (10.7)	52,530 (49,430)	6.1 (5.0)	48,652 (46,360)	0.5 (0.5)	60,250 (56,665)	0.9 (0.7)	45,872 (43,077)	1.4 (0.3)
食 料 品	2,710	15.1	4,606	17.2	4,159	4.5	3,828	18.1	3,613	33.3
化 学	4,324	3.3	5,675	16.6	5,435	4.6	5,633	8.3	5,458	26.2
石 油 ・ 石 炭	740	4.8	733	36.3	900	2.2	978	15.7	827	11.9
鉄 鋼 業	2,680	39.8	3,191	28.7	2,663	8.6	3,828	10.4	2,502	6.6
金 属 製 品	3,808	100.1	2,013	1.1	2,633	41.7	3,193	76.1	1,693	55.6
一 般 機 械	3,994	44.1	4,260	12.5	4,250	0.5	5,582	6.9	3,943	1.3
電 気 機 械	4,335	14.4	5,335	0.8	3,460	13.3	5,818	18.6	5,748	32.6
情 報 通 信 機 械	6,191	3.3	6,015	12.7	5,618	2.3	7,439	6.2	5,206	15.9
輸 送 用 機 械	7,377	16.6	8,435	13.1	8,365	8.7	11,715	9.9	6,607	10.4
非 製 造 業	71,028 (65,714)	13.1 (14.0)	86,583 (80,511)	5.1 (3.7)	81,601 (75,730)	12.0 (11.5)	108,398 (98,662)	7.8 (8.4)	62,807 (57,357)	11.6 (12.7)
建 設 業	3,112	3.5	3,114	1.6	3,217	40.4	3,056	54.0	3,285	5.6
卸 売 ・ 小 売 業	12,436	9.9	12,204	4.1	13,471	11.6	16,199	17.0	11,304	9.1
不 動 産 業	3,432	47.3	4,913	15.2	4,287	23.6	8,737	20.5	3,479	1.4
情 報 通 信 業	8,719	3.0	9,631	29.7	8,942	33.5	14,983	10.3	10,493	20.3
運 輸 業	7,017	11.2	16,311	74.3	10,071	22.4	16,695	6.3	8,072	15.0
電 気 業	4,850	6.6	4,939	20.7	6,628	21.6	7,293	12.5	5,577	15.0
サ ー ビ ス 業	27,471	20.1	30,427	22.7	26,778	28.7	32,314	27.9	17,344 (17,348)	36.9 36.9
資 本 金 別										
10 億 円 以 上	70,734	2.5	88,173	6.8	75,786	7.5	105,169	2.5	66,508 (66,512)	6.0 6.0
1 億 円 ～ 10 億 円	17,122	3.7	18,346	13.7	17,739	12.2	22,698	13.7	14,565	14.9
1,000 万 円 ～ 1 億 円	28,427	19.9	32,595	11.7	36,728	5.9	40,782	5.6	27,607	2.9

(参考) 季節調整済前期比増加率（ソフトウェアを除く）(単位：%)

区 分	平成19		20		20	
	4～6	7～9	10～12	1～3	4～6	7～9
全 産 業	5.5 (5.5)	0.8 (0.8)	1.7 (1.7)	0.4 (0.4)	6.1 (6.1)	0.9 (0.9)
製 造 業	0.5	2.5	0.6	1.6	0.9	0.9
非 製 造 業	8.8 (8.8)	2.9 (2.9)	3.1 (3.1)	0.4 (0.4)	10.5 (10.5)	2.9 (2.9)

- (注) 1. 設備投資とは、有形固定資産（土地の購入費を除き、整地費・造成費を含む）及びソフトウェアの新設額である。
 2. 増加率は対前年同期増加率である。
 3. ソフトウェア投資額を含む。()書きは、ソフトウェア投資額を除いたものである。
 4. 全産業及び非製造業には金融業、保険業は含まれていない。
 5. 《 》書きは、「金融機関を子会社とする純粋持株会社」を除いた計数である。(ソフトウェア投資額を含む)

(注) 1. 全産業及び非製造業には金融業、保険業は含まれていない。
 2. 《 》書きは、「金融機関を子会社とする純粋持株会社」を除いた計数である。

(参考表 1) 設備投資の推移

(単位：億円、%)

区 分	平成19		20		20		20		20	
	4~6	増加率	7~9	増加率	10~12	増加率	1~3	増加率	4~6	増加率
全 産 業 (リース業を除く)	98,601	1.0	120,112	4.2	113,899	1.4	148,125	0.4	102,322	3.8
非 製 造 業 (リース業を除く)	53,345	9.7	67,583	2.8	65,247	2.8	87,875	0.1	56,449	5.8
リ ー ス 業	17,683	22.0	19,001	25.6	16,354	36.2	20,523	31.2	6,361	64.0
資 本 金 別 (リース業を除く)										
10 億 円 以 上	57,180	7.6	73,188	12.3	63,770	1.9	89,578	3.0	62,278	8.9
1 億 円 ~ 10 億 円	14,334	9.9	15,892	17.1	14,571	18.4	19,288	21.0	13,529	5.6
1,000 万 円 ~ 1 億 円	27,087	11.3	31,033	0.5	35,558	8.8	39,259	8.7	26,515	2.1

これまで、ファイナンス・リースにおけるリース物件については、貸し手側では固定資産として計上され、借り手側ではオフバランス処理されることが多かったが、「リース取引に関する会計基準」の適用(注)により、貸し手側では流動資産に計上され、借り手側では固定資産に計上されることとなった。

(注) 「リース取引に関する会計基準」の適用時期は、平成20年4月1日以後開始する事業年度より適用。ただし、平成19年4月1日以後開始する事業年度から適用することができる。

法人企業統計調査では、有形固定資産及びソフトウェアの新設額を設備投資として扱っているため、今回の設備投資の計数には、上記会計基準の変更も影響していると考えられる。なお、全産業からリース業を除いた計数は参考表1のとおりである。

今回調査においては、固定資産が増加した法人に対して、上記会計基準の適用状況について調査を行った。調査結果は参考表2のとおりである。

(注) 1. 設備投資とは、有形固定資産(土地の購入費を除き、整地費・造成費を含む)及びソフトウェアの新設額である。
2. 増加率は対前年同期増加率である。
3. 全産業及び非製造業には金融業、保険業は含まれていない。
4. 「金融機関を子会社とする純粋持株会社」を除いた計数である。

(参考表 2) 「リース取引に関する会計基準」の適用状況表

(単位：社)

区分	母集団法人数	固定資産の増加額あり		固定資産の増加額なし
		適用した	適用していない	
全 産 業	1,146,750	26,437	265,716	854,597
製 造 業	199,172	6,031	60,871	132,270
非 製 造 業	947,578	20,406	204,845	722,327
資 本 金 別				
10 億 円 以 上	5,677	1,180	4,117	380
1 億 円 ~ 10 億 円	29,402	3,014	19,055	7,333
1,000 万 円 ~ 1 億 円	1,111,671	22,243	242,544	846,884

(注) 1. 平成20年4-6月期調査において、固定資産の増加額を記入した法人に、その増加額がリース取引に関する会計基準の適用によるものを調査したものである。
2. 全産業及び非製造業には金融業、保険業は含まれていない。

(2) 在庫投資（第5表）

在庫投資額は6兆2,072億円（前年同期5兆6,219億円）となった。

業種別にみると、製造業の投資額は3兆1,910億円（同2兆9,759億円）

非製造業の投資額は3兆162億円（同2兆6,460億円）となった。

また、在庫率は8.7%（同8.7%）となった。

第5表 在庫投資と在庫率の推移

（単位：億円、%）

区 分	平成19						20			
	4～6	増加額	7～9	増加額	10～12	増加額	1～3	増加額	4～6	増加額
全 産 業	56,219	3,665	4,251	10,072	60,894	16,834	77,138	15,312	62,072	5,854
									(62,074)	(5,855)
製品・商品 仕掛品 原材料	17,806	7,170	2,896	4,425	15,492	6,128	13,241	2,001	21,494	3,688
	29,638	1,754	4,055	4,767	37,526	19,478	57,424	19,311	22,605	7,033
	8,775	1,752	3,092	881	7,876	8,772	6,473	6,000	17,973	9,199
製 造 業	29,759	11,372	2,166	2,734	16,767	3,450	24,002	4,571	31,910	2,151
非 製 造 業	26,460	15,036	2,085	7,339	44,127	20,284	53,136	19,883	30,162	3,703
									(30,164)	(3,704)
建 設 業	4,791	4,129	684	4,779	21,398	15,233	35,060	7,885	10,912	6,121
卸 売 ・ 小 売 業	10,321	5,047	1,682	4,393	13,838	5,818	13,950	2,142	13,692	3,371
不 動 産 業	3,199	2,377	4,609	4,406	3,589	3,916	4,444	991	1,049	4,247
在 庫 率	8.7		8.7		8.8		8.3		8.7	
									(8.7)	

（注）1．増加額は対前年同期増加額である。

2．在庫率 = $\frac{\text{棚卸資産(期末)}}{\text{売上高}} \times 4 \times 100$

3．在庫投資 = 調査対象期間中の棚卸資産増加額

4．全産業及び非製造業には金融業、保険業は含まれていない。

5．《 》書きは、「金融機関を子会社とする純粋持株会社」を除いた計数である。

3. 資金事情（金融業、保険業を除く）（第6表）

受取手形・売掛金は222兆7,888億円（増加率 3.0%）、支払手形・買掛金は178兆3,693億円（同 8.3%）となった。

短期借入金は162兆7,523億円（同12.6%）、長期借入金は239兆9,231億円（同3.8%）となった。

現金・預金は125兆7,533億円（同 13.4%）、有価証券は21兆2,989億円（同36.6%）となった。

また、手元流動性は10.4%（前年同期11.3%）となった。

4. 自己資本比率（金融業、保険業を除く）（第7表、第4図）

自己資本比率は35.6%（前年同期34.9%）となった。

第6表 資金関連項目の推移（全産業）

（単位：億円、%）

区 分	平成19		7-9		10-12		20		20	
	4-6	増加率	7-9	増加率	10-12	増加率	1-3	増加率	4-6	増加率
受取手形・売掛金	2,297,677	5.5	2,360,574	1.9	2,426,740	0.9	2,382,039	4.9	2,227,888	3.0
									(2,219,974)	3.4
支払手形・買掛金	1,946,093	7.2	1,984,592	5.4	2,068,179	3.6	1,963,435	4.9	1,783,693	8.3
									(1,783,882)	8.3
短期借入金	1,445,977	10.9	1,459,344	11.0	1,511,146	10.0	1,464,032	9.7	1,627,523	12.6
									(1,604,716)	11.0
長期借入金	2,311,069	2.7	2,440,412	1.7	2,349,421	4.3	2,313,508	6.1	2,399,231	3.8
									(2,383,653)	3.1
現金・預金	1,452,294	15.5	1,431,311	10.8	1,357,951	6.9	1,338,179	0.3	1,257,533	13.4
									(1,250,939)	13.9
有価証券	155,929	3.0	177,140	12.6	183,717	22.5	197,895	29.7	212,989	36.6
									(202,272)	29.7
手元流動性	11.3		10.7		9.8		9.9		10.4	
									(10.3)	

- （注）1. 受取手形・売掛金、支払手形・買掛金、短期借入金、長期借入金、現金・預金、有価証券は期末残高である。
 2. 有価証券は流動資産中の有価証券である。
 3. 増加率は対前年同期増加率である。
 4. 手元流動性 = $\frac{\text{現金} + \text{預金} + \text{有価証券}}{\text{売上高} \times 4} (\text{期首} \cdot \text{期末平均}) \times 100$
 5. 全産業には金融業、保険業は含まれていない。
 6. 《 》書きは、「金融機関を子会社とする純粋持株会社」を除いた計数である。

第7表 自己資本比率の推移

（単位：%）

区 分	平成19 4-6	7-9	10-12	20 1-3	4-6
全 産 業	34.9	34.5	34.3	34.8	35.6
					(34.7)
資 本 金 別					
10 億 円 以 上	39.6	39.6	39.3	39.0	41.4
					(39.8)
1 億 円 ~ 10 億 円	30.3	30.6	30.1	31.5	32.4
1,000 万 円 ~ 1 億 円	29.9	29.1	29.3	30.4	28.4

（注）1. 自己資本比率 = $\frac{\text{純資産} - \text{新株予約権}}{\text{総資本}} \times 100$

2. 全産業には金融業、保険業は含まれていない。
 3. 《 》書きは、「金融機関を子会社とする純粋持株会社」を除いた計数である。

5 経常利益（金融業、保険業を含む）（第8表）

全産業（金融業、保険業を含む）では、経常利益は16兆9,928億円となった。

金融業、保険業を業種別にみると、銀行業で6,898億円、貸金業等で2,371億円、金融商品取引業で732億円などとなり、金融業、保険業では1兆5,989億円となった。

全産業（金融業、保険業を含む）を資本金別にみると、資本金10億円以上で10兆8,861億円、資本金1～10億円で1兆5,750億円、資本金1,000万円～1億円で4兆5,316億円となった。

金融業、保険業を資本金別にみると、資本金10億円以上で1兆3,625億円、資本金1～10億円で1,211億円、1,000万円～1億円で1,154億円となった。

第8表 経常利益の推移

（単位：億円、％）

区 分		平成20	
		4～6	増加率
全産業 (金融業、保険業を含む)		169,928	-
金融業、保険業		15,989	-
銀行業		6,898	-
貸金業等		2,371	-
金融商品取引業		732	-
その他の金商		2,360	-
生命保険業		2,337	-
損害保険業		894	-
その他の保険業		397	-
全産業 (金融業、 保険業を 含む)	資 本 金 別		
	10 億 円 以 上	108,861	-
	1 億 円 ～ 10 億 円	15,750	-
	1,000 万 円 ～ 1 億 円	45,316	-
金 融 業 、 保 険 業	資 本 金 別		
	10 億 円 以 上	13,625	-
	1 億 円 ～ 10 億 円	1,211	-
	1,000 万 円 ～ 1 億 円	1,154	-

（注）1.増加率は対前年同期増加率である。なお、-印は対前年同期増加率がないためである。

2.貸金業等とは、貸金業、クレジットカード業等非預金信用機関をいう。

3.金融商品取引業とは、金融商品取引業（第一種金融商品取引業であって有価証券関連業に限る）をいう。

4.その他の金商とは、その他の金融商品取引業、商品先物取引業をいう。

6 設備投資（金融業、保険業を含む）（第9表）

全産業（金融業、保険業を含む）では、設備投資は1兆5,084億円となった。

金融業、保険業を業種別にみると、銀行業で3,321億円、貸金業等で1,758億円、金融商品取引業で361億円などで金融業、保険業では6,404億円となった。

全産業（金融業、保険業を含む）を資本金別にみると、資本金10億円以上で7兆1,998億円、資本金1～10億円で1兆4,695億円、資本金1,000万円～1億円で2兆8,391億円となった。

金融業、保険業を資本金別にみると、資本金10億円以上で5,491億円、資本金1～10億円で130億円、資本金1,000万円～1億円で784億円となった。

なお、全産業（金融業、保険業を含む）のソフトウェア投資額は1兆1,587億円で、ソフトウェアを除く設備投資額は、1兆3,497億円となった。

第9表 設備投資の推移

（単位：億円、％）

区 分	平成20		
	4～6	増加率	
全産業 (金融業、保険業を含む)	115,084	-	
	(103,497)	(-)	
金融業、保険業	6,404	-	
	(3,063)	(-)	
銀行業	3,321	-	
貸金業等	1,758	-	
金融商品取引業	361	-	
その他の金商	220	-	
生命保険業	502	-	
損害保険業	136	-	
その他の保険業	106	-	
全産業 (金融業、 保険業を含む)	資 本 金 別		
	10 億 円 以 上	71,998	-
	1 億 円 ～ 10 億 円	14,695	-
	1,000 万 円 ～ 1 億 円	28,391	-
金 融 業 、 保 険 業	資 本 金 別		
	10 億 円 以 上	5,491	-
	1 億 円 ～ 10 億 円	130	-
	1,000 万 円 ～ 1 億 円	784	-

(注) 1. 設備投資とは、有形固定資産（土地の購入費を除き、整地費・造成費を含む）及びソフトウェアの新設額である。

2. 増加率は対前年同期増加率である。なお、-印は対前年同期増加率がないためである。

3. ソフトウェア投資額を含む。（ ）書きは、ソフトウェア投資額を除いたものである。

4. 貸金業等とは、貸金業、クレジットカード業等非預金信用機関をいう。

5. 金融商品取引業とは、金融商品取引業（第一種金融商品取引業であって有価証券関連業に限る）をいう。

6. その他の金商とは、その他の金融商品取引業、商品先物取引業をいう。

第10表 自己資本比率の推移

(単位：%)

区 分		平成20 4-6
全産業 (金融業、保険業を含む)		19.2
金融業、保険業		5.6
全産業 (金融業、 保険業を 含む)	資本金別	
	10億円以上	16.6
	1億円～10億円	26.8
	1,000万円～1億円	26.9
金融業、 保険業	資本金別	
	10億円以上	5.4
	1億円～10億円	8.3
	1,000万円～1億円	8.5

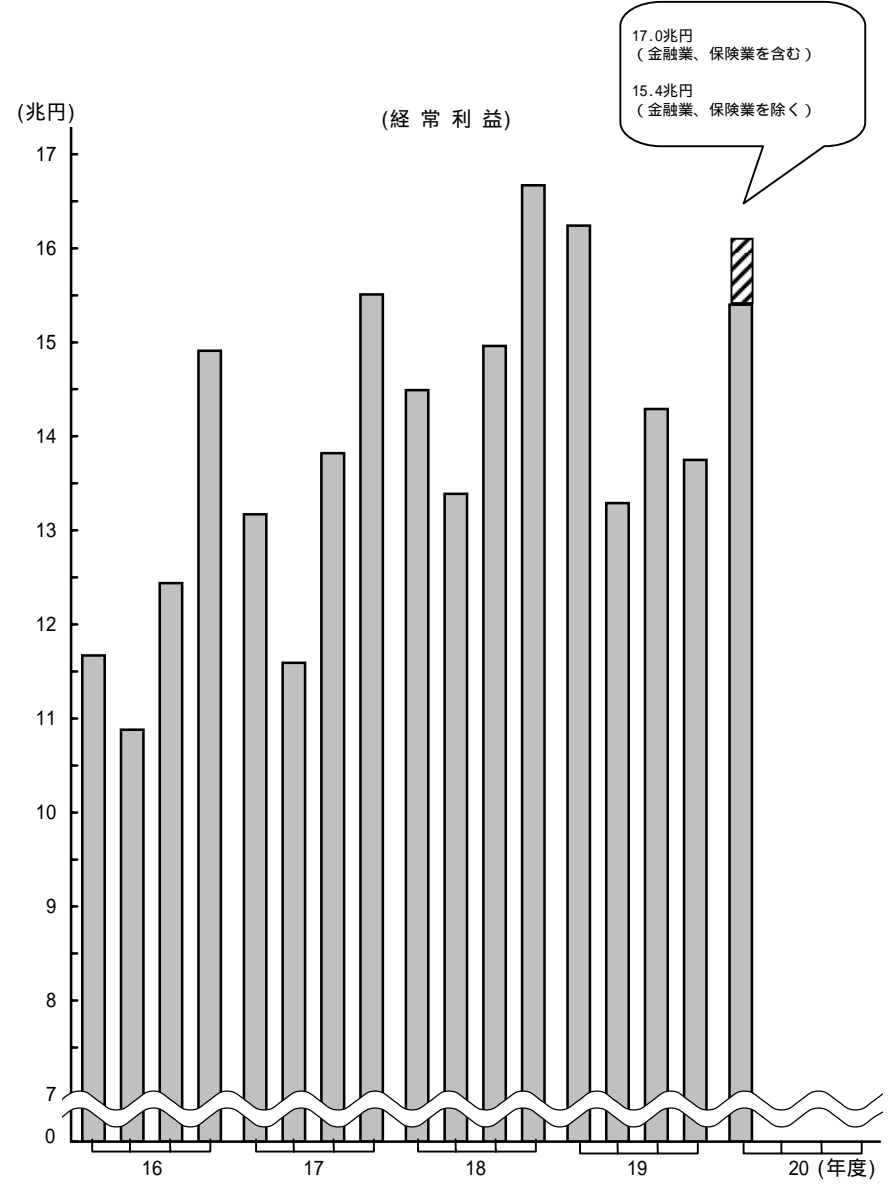
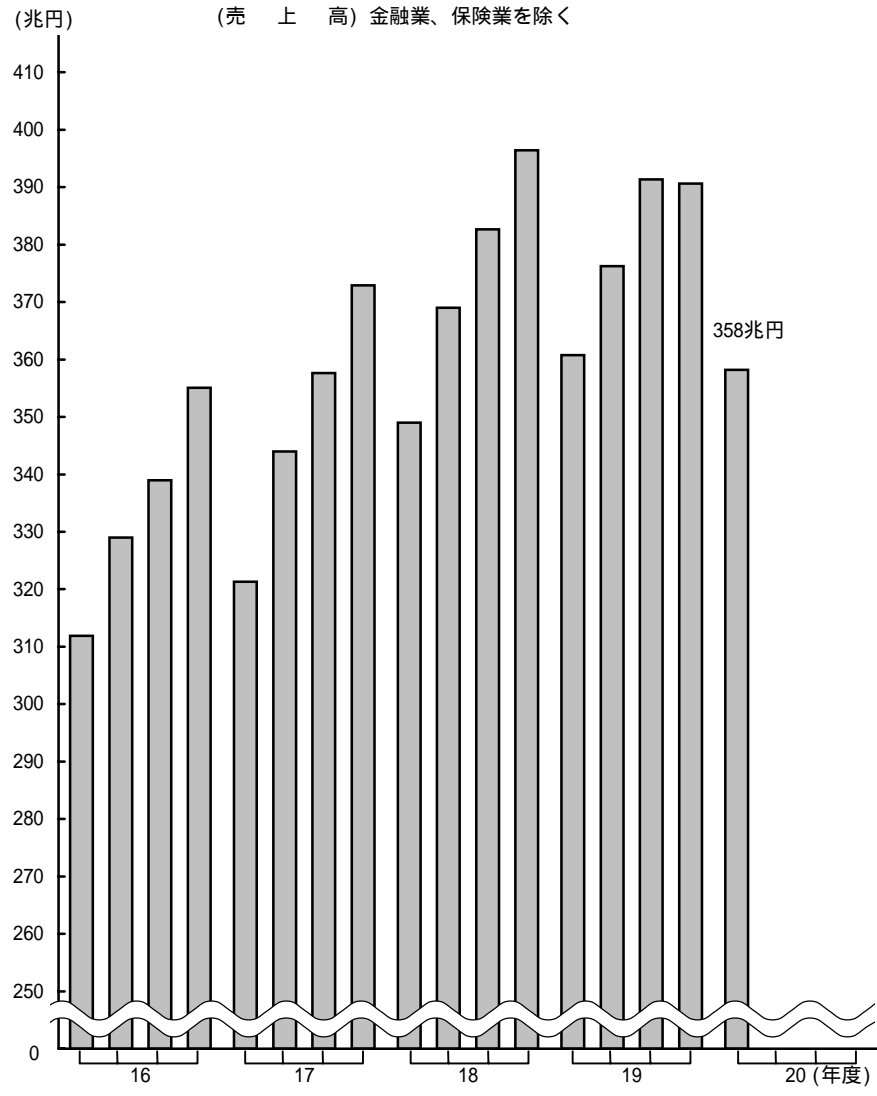
7 自己資本比率(金融業、保険業を含む)(第10表)

全産業(金融業、保険業を含む)では、自己資本比率は19.2%となつた。

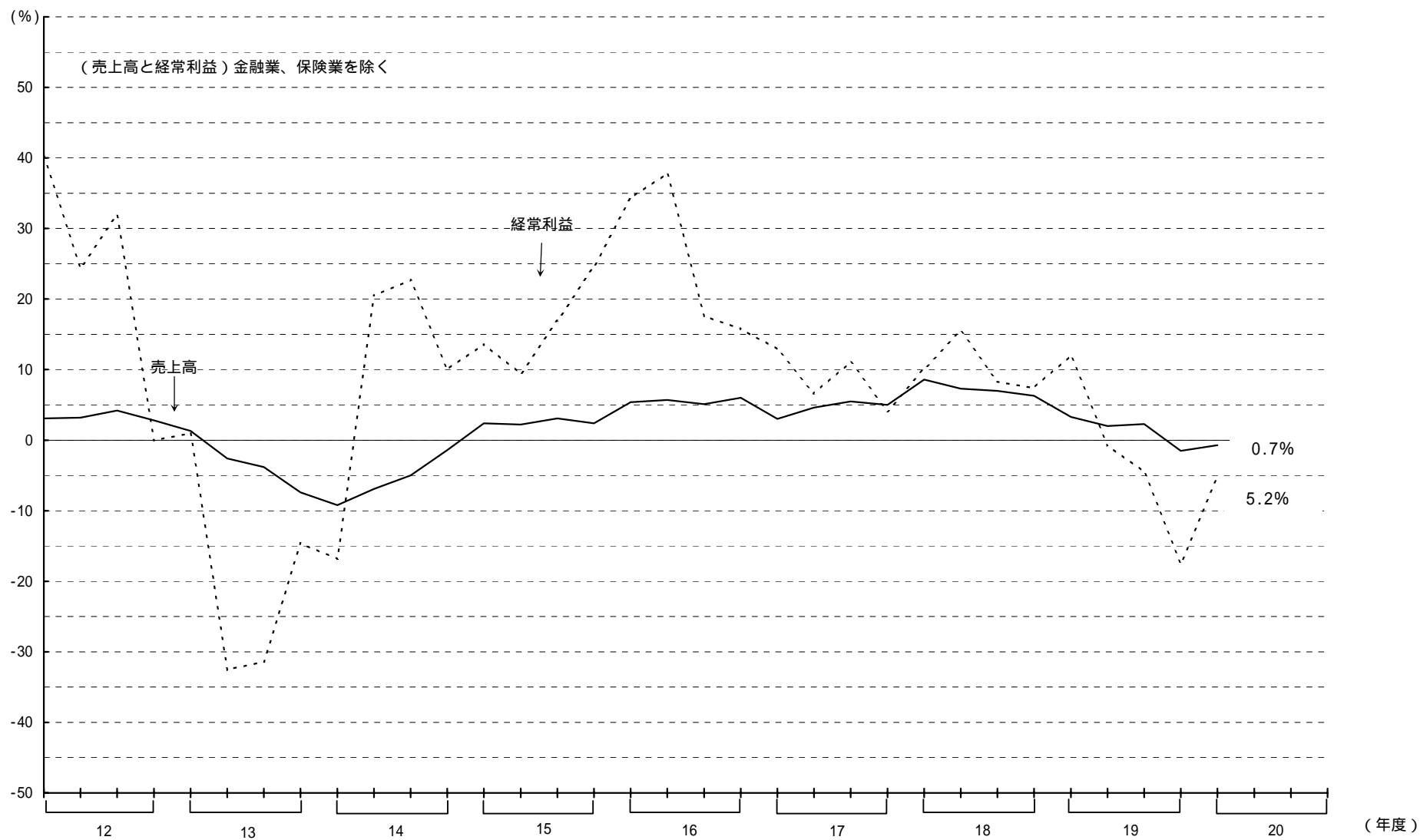
金融業、保険業では、自己資本比率は5.6%となった。

(注) 自己資本比率 = $\frac{\text{純資産} - \text{新株予約権}}{\text{総資本}} \times 100$

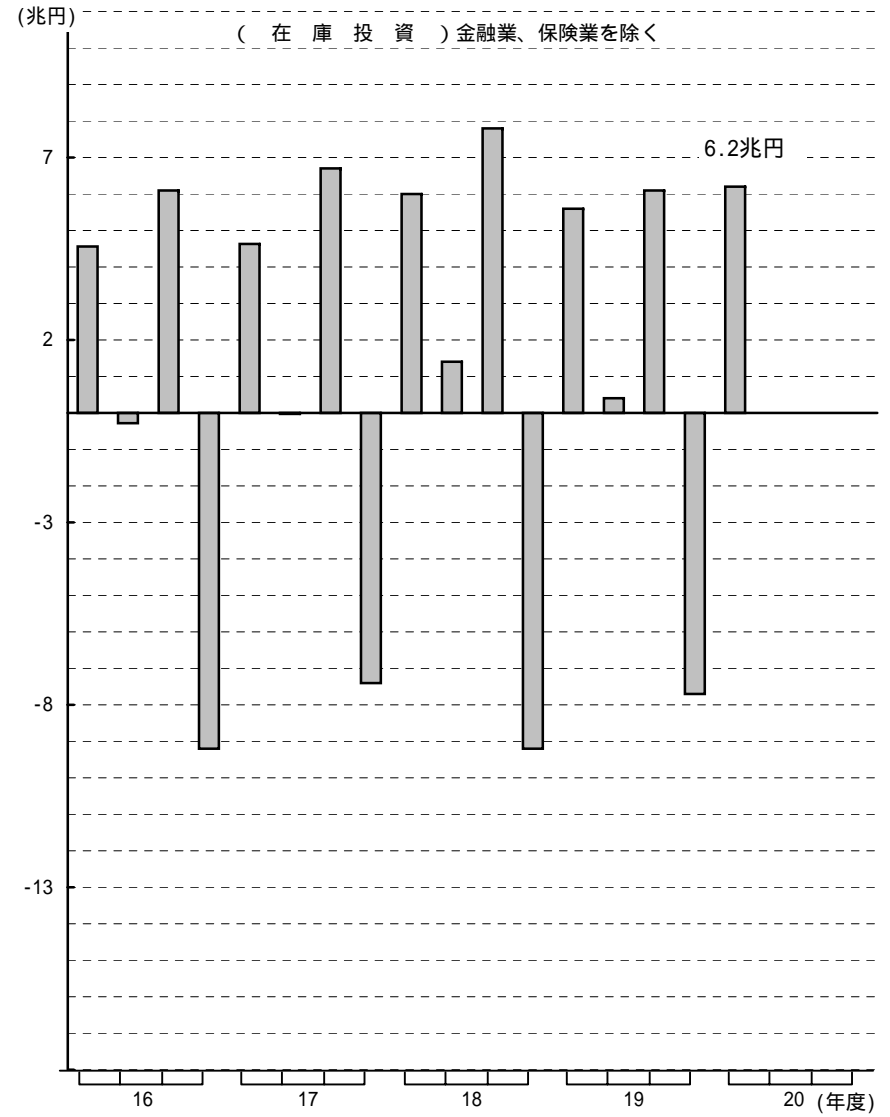
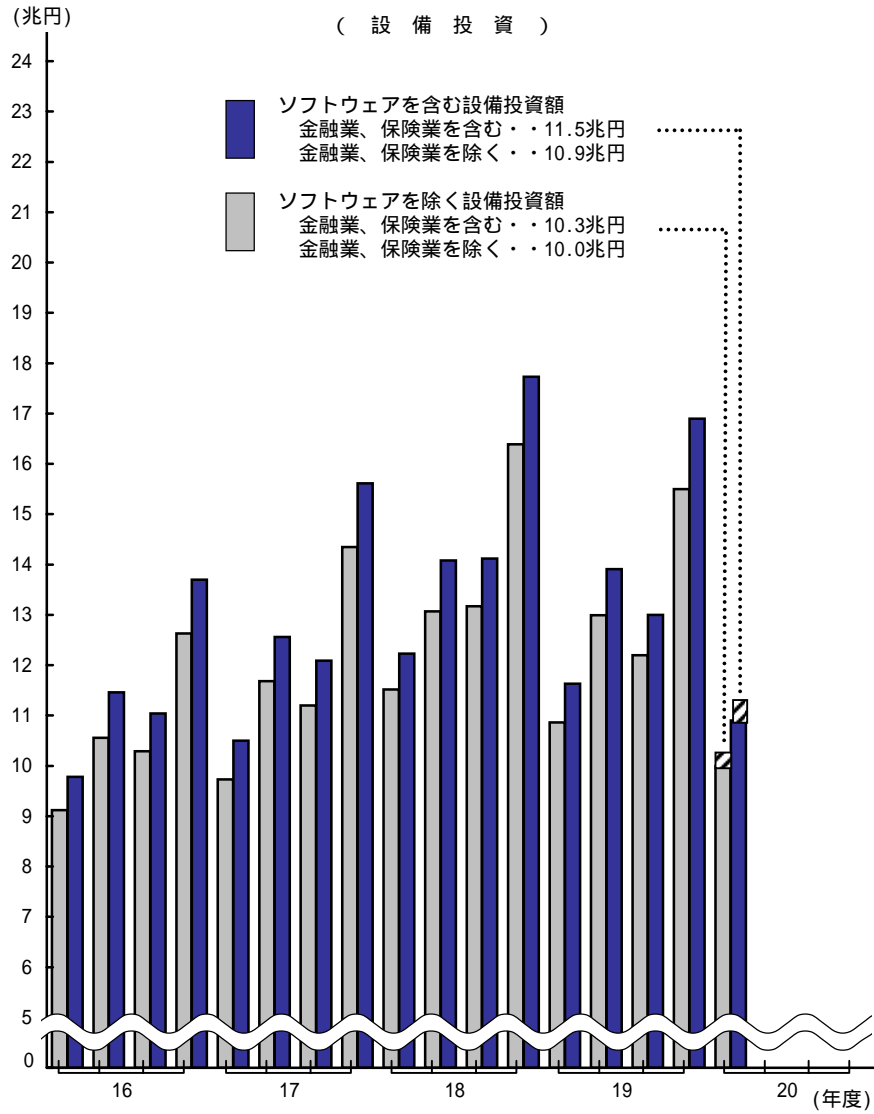
第1図 売上高と経常利益



第2図 対前年同期増加率



第3図 設備投資と在庫投資



第4図 自己資本比率の推移（金融業、保険業を除く）



四半期別法人企業統計調査の季節調整方法について

1. 採用した季節調整法

() 法人企業統計の季節調整法

米国商務省センサス局で開発している X-12-ARIMA (2002) (Version0.2.10) を用いて季節調整系列を作成しています。

() RegARIMA モデルの選択

X-12-ARIMA 中の RegARIMA モデルにおける階差次数・季節階差次数はそれぞれ 1 に固定し、他の次数は 2 以下の範囲内で AIC (赤池情報量規準) の最小化により定めています。なお、平成 20 年 4 - 6 月期にモデルの見直しをしています。

() 選択された RegARIMA モデル

対象項目、業種ごとに右記のスペックを使用しています。

変化点・異常値分析の結果、売上高と経常利益の非製造業については、平成元年 1 - 3 月期、4 - 6 月期および平成 9 年 1 - 3 月期を变化時点として消費税効果をモデルに取り入れています。また、曜日効果については取り入れていません。

データ利用期間は昭和 60 年 4 - 6 月期以降、先行き予測期間は 4 期 (1 年分) です。

		RegARIMA モデル	消費税効果
売上高	製造業	(211)(211)	なし
	非製造業	(012)(212)	あり
経常利益	製造業	(211)(011)	なし
	非製造業	(110)(012)	あり
設備投資	製造業	(212)(012)	なし
	非製造業	(212)(210)	なし

2. 季節調整を採用した対象項目

() 対象項目は売上高、経常利益、設備投資の 3 項目です。

() 業種については、全産業、製造業、非製造業の 3 系列とし、資本金規模はそれぞれ全規模のみとしています。

全産業については、製造業と非製造業の季節調整値の合計によっています。

3. 季節調整済前期比増加率の公表方法

毎四半期ごとに、新たなデータを追加して RegARIMA モデルによる推定を行い、当該調査期の季節調整済前期比増加率を公表します。また、過去の季節調整済前期比増加率の改訂を、毎回の季報発表時に遡及して行います。

モデルの見直しは毎年定期的に行っており、妥当性を検討しています。

(注) 全産業及び非製造業には、金融業、保険業は含まれていない。

1. 全産業 資産・負債・純資産，及び損益

(単位:億円,%)

項目	2007		2008		2007		2008		対前年同期増加率	
	4-6	7-9	10-12	1-3	4-6	4-6	7-9	10-12	1-3	4-6
母集団(社)	1,160,687	1,160,443	1,160,243	1,160,068	1,146,750	-1.0	-1.0	-1.0	-1.0	-1.2
流動資産	6,244,612	6,372,152	6,525,750	6,341,519	6,267,514	7.1	6.1	5.1	0.8	0.4
現金・預金	1,452,294	1,431,311	1,357,951	1,338,179	1,257,533	15.5	10.8	6.9	-0.3	-13.4
受取手形・売掛金	2,297,677	2,360,574	2,426,740	2,382,039	2,227,888	5.5	1.9	0.9	-4.9	-3.0
有価証券	155,929	177,140	183,717	197,895	212,989	3.0	12.6	22.5	29.7	36.6
株式	53,396	51,115	52,112	51,434	55,395	3.3	4.8	3.9	23.4	3.7
公社債	41,927	48,915	47,956	52,934	46,212	0.7	1.4	21.5	15.9	10.2
その他の有価証券	60,606	77,110	83,649	93,527	111,383	4.5	28.0	38.8	43.5	83.8
棚卸資産	1,250,881	1,303,834	1,375,080	1,300,376	1,249,006	6.9	15.4	12.8	13.9	-0.1
製品又は商品	645,965	688,519	704,808	694,245	640,890	5.5	19.8	15.5	13.9	-0.8
仕掛品	427,242	432,981	481,082	423,599	413,284	8.0	11.7	8.4	14.8	-3.3
原材料・貯蔵品	177,674	182,334	189,190	182,532	194,832	9.4	9.0	14.8	12.1	9.7
その他	1,087,831	1,099,293	1,182,261	1,123,031	1,320,098	1.6	-1.3	1.3	-2.4	21.4
固定資産	7,037,933	7,123,431	7,064,266	7,046,037	7,376,460	-2.0	-3.4	-6.4	-7.3	4.8
繰延資産	20,750	17,777	17,527	16,713	25,103	0.7	-8.3	-2.8	-23.7	21.0
資産合計	13,303,294	13,513,360	13,607,544	13,404,269	13,669,076	2.1	0.8	-1.2	-3.7	2.7
負債	8,665,437	8,851,751	8,935,184	8,733,865	8,801,814	-1.1	-0.9	-3.1	-5.5	1.6
流動負債	4,957,123	5,003,112	5,183,426	5,020,914	4,951,111	1.5	-0.1	-0.2	-3.9	-0.1
支払手形・買掛金	1,946,093	1,984,592	2,068,179	1,963,435	1,783,693	7.2	5.4	3.6	-4.9	-8.3
短期借入金	1,445,977	1,459,344	1,511,146	1,464,032	1,627,523	-10.9	-11.0	-10.0	-9.7	12.6
金融機関借入金	1,080,506	1,091,353	1,145,096	1,081,148	1,174,388	-4.2	-3.0	0.5	-3.3	8.7
その他の借入金	365,470	367,991	366,049	382,884	453,135	-26.3	-28.4	-32.1	-23.9	24.0
引当金	85,226	90,650	67,491	92,017	87,093	7.4	4.5	3.6	1.4	2.2
その他	1,479,828	1,468,526	1,536,611	1,501,429	1,452,802	8.4	5.0	5.7	3.5	-1.8
固定負債	3,704,613	3,845,257	3,748,601	3,709,893	3,847,378	-4.4	-2.0	-6.9	-7.6	3.9
社債	518,761	512,220	516,779	517,112	527,245	-1.1	-0.6	-1.1	2.5	1.6
長期借入金	2,311,069	2,440,412	2,349,421	2,313,508	2,399,231	-2.7	-1.7	-4.3	-6.1	3.8
金融機関借入金	1,939,814	1,963,139	1,967,804	1,943,636	1,954,135	-1.2	-1.0	-1.2	-1.6	0.7
その他の借入金	371,256	477,273	381,617	369,872	445,097	-10.0	14.6	-17.6	-24.1	19.9
引当金	351,369	347,275	346,739	347,512	334,847	-11.7	-10.5	-12.2	-12.8	-4.7
その他	523,413	545,350	535,662	531,762	586,055	-9.3	-12.3	-18.4	-18.0	12.0
特別法上の準備金	3,701	3,382	3,157	3,057	3,325	9.5	23.7	7.1	34.1	-10.1
純資産	4,637,857	4,661,609	4,672,360	4,670,405	4,867,262	8.7	4.3	2.7	0.0	4.9
株主資本	4,284,907	4,336,381	4,378,901	4,423,042	4,485,594	*	*	*	*	4.7
資本金	857,825	856,774	852,909	852,620	928,332	0.3	0.3	-0.2	-0.4	8.2
資本剰余金	953,119	966,807	964,352	981,715	1,015,362	19.1	1.0	-3.0	-4.9	6.5
利益剰余金	2,599,500	2,642,495	2,700,897	2,723,700	2,694,043	14.7	11.9	12.7	12.6	3.6
自己株式	-125,537	-129,696	-139,256	-134,993	-152,144	*	*	*	*	*
その他	352,311	324,643	292,770	246,696	380,433	-19.3	-19.5	-30.3	-48.4	8.0
新株予約権	640	585	688	666	1,235	*	*	*	*	93.0
負債及び純資産合計	13,303,294	13,513,360	13,607,544	13,404,269	13,669,076	2.1	0.8	-1.2	-3.7	2.7
受取手形割引残高	70,028	63,668	66,306	59,755	52,792	-2.1	-4.6	-0.9	-18.1	-24.6
売上高	3,607,826	3,762,769	3,913,358	3,906,315	3,582,405	3.3	2.0	2.3	-1.5	-0.7
売上原価	2,818,144	2,964,090	3,092,624	3,094,123	2,817,048	3.0	1.8	2.4	-1.1	0.0
販売費及び一般管理費	655,668	668,575	687,110	672,134	640,964	3.7	3.1	3.3	-0.3	-2.2
営業利益	134,014	130,103	133,624	140,058	124,392	8.3	0.1	-6.2	-14.2	-7.2
受取利息等	25,611	14,949	15,379	18,436	26,414	13.3	28.2	6.6	9.0	3.1
その他の営業外収益	37,219	30,961	32,376	35,175	39,098	11.6	4.1	8.6	4.2	5.1
支払利息等	20,247	22,092	21,889	22,924	21,334	4.3	4.2	4.1	-1.9	5.4
その他の営業外費用	14,201	20,985	16,596	33,196	14,632	-7.5	28.9	4.1	39.6	3.0
経常利益	162,396	132,936	142,894	137,548	153,939	12.0	-0.7	-4.5	-17.5	-5.2
人件費	449,542	460,811	480,816	443,287	441,437	3.1	-1.7	1.1	-1.8	-1.8
役員給与	44,668	44,426	44,694	43,880	45,622	3.5	1.4	2.0	0.5	2.1
役員賞与	1,792	1,905	2,386	1,730	1,757	*	*	*	*	-2.0
従業員給与	298,551	300,983	303,546	300,781	289,743	-11.1	-14.4	-18.5	-11.1	-3.0
従業員賞与	47,831	56,845	75,122	39,089	51,392	*	*	*	*	7.4
福利厚生費	56,701	56,652	55,067	57,806	52,923	-1.0	0.2	-6.7	3.9	-6.7
人員(百人)	390,329	391,760	394,781	395,051	378,459	3.1	3.9	2.1	2.8	-3.0
役員数	29,687	28,829	29,413	28,981	28,891	-0.9	-3.8	0.5	-1.1	-2.7
従業員数	360,642	362,931	365,368	366,069	349,568	3.4	4.5	2.2	3.2	-3.1

(注) 全産業には金融業、保険業は含まれていない。

2. 全産業 規模別主要項目

(単位:億円、%)

区分	項目	対前年同期増加率									
		2007			2008			2008			
		4-6	7-9	10-12	1-3	4-6	4-6	7-9	10-12	1-3	4-6
一億円未満	売上高	1,562,100	1,559,538	1,663,386	1,583,000	1,453,601	5.8	5.1	4.8	-4.5	-6.9
	営業利益	42,257	32,794	35,412	50,160	39,996	13.2	4.3	-10.4	-17.5	-5.4
	経常利益	46,961	33,790	38,404	48,675	44,163	13.5	3.9	-5.7	-18.7	-6.0
	設備投資	28,427	32,595	36,728	40,782	27,607	-19.9	-11.7	-5.9	-5.6	-2.9
	設備投資(除ソフトウェア)	27,911	31,860	35,918	38,896	26,677	-19.8	-10.9	-6.2	-7.5	-4.4
	在庫投資	-34	1,267	7,371	-8,477	1,194	-100.6	-75.2	-74.7	*	*
	売上高営業利益率	2.7	2.1	2.1	3.2	2.8					
	売上高経常利益率	3.0	2.2	2.3	3.1	3.0					
	手元流動性	16.1	16.0	14.1	14.8	14.8					
	自己資本比率	29.9	29.1	29.3	30.4	28.4					
一億円以上十億円未満	売上高	572,144	608,223	645,968	645,646	593,562	-7.0	-9.0	-6.7	-5.7	3.7
	営業利益	14,608	16,009	19,414	21,574	12,512	-3.9	-16.2	-12.6	-9.6	-14.3
	経常利益	16,684	16,417	20,061	21,057	14,539	-1.3	-16.9	-13.2	-15.1	-12.9
	設備投資	17,122	18,346	17,739	22,698	14,565	-3.7	-13.7	-12.2	-13.7	-14.9
	設備投資(除ソフトウェア)	16,161	17,163	16,461	21,053	13,209	-3.9	-10.6	-13.4	-14.2	-18.3
	在庫投資	9,547	2,216	13,229	-17,394	10,729	-25.2	-41.7	-4.2	*	12.4
	売上高営業利益率	2.6	2.6	3.0	3.3	2.1					
	売上高経常利益率	2.9	2.7	3.1	3.3	2.4					
	手元流動性	8.4	7.8	7.5	7.5	8.1					
	自己資本比率	30.3	30.6	30.1	31.5	32.4					
十億円以上	売上高	1,473,582	1,595,008	1,604,004	1,677,669	1,535,242	5.3	3.7	3.7	3.4	4.2
	営業利益	77,149	81,300	78,798	68,323	71,885	8.3	2.4	-2.3	-13.0	-6.8
	経常利益	98,750	82,730	84,429	67,816	95,237	14.0	1.3	-1.7	-17.3	-3.6
	設備投資	70,734	88,173	75,786	105,169	66,508	2.5	6.8	-7.5	-2.5	-6.0
	設備投資(除ソフトウェア)	64,569	80,919	69,712	95,378	60,549	1.5	6.9	-6.3	-2.0	-6.2
	在庫投資	46,705	768	40,294	-51,267	50,149	13.5	-85.8	16.0	*	7.4
	売上高営業利益率	5.2	5.1	4.9	4.1	4.7					
	売上高経常利益率	6.7	5.2	5.3	4.0	6.2					
	手元流動性	7.4	6.6	6.4	6.2	7.0					
	自己資本比率	39.6	39.6	39.3	39.0	41.4					
計	売上高	3,607,826	3,762,769	3,913,358	3,906,315	3,582,405	3.3	2.0	2.3	-1.5	-0.7
	営業利益	134,014	130,103	133,624	140,058	124,392	8.3	0.1	-6.2	-14.2	-7.2
	経常利益	162,396	132,936	142,894	137,548	153,939	12.0	-0.7	-4.5	-17.5	-5.2
	設備投資	116,284	139,113	130,253	168,648	108,680	-4.9	-1.2	-7.7	-4.9	-6.5
	設備投資(除ソフトウェア)	108,642	129,942	122,090	155,327	100,434	-5.7	-0.6	-7.3	-5.3	-7.6
	在庫投資	56,219	4,251	60,894	-77,138	62,072	-6.1	-70.3	-21.7	*	10.4
	売上高営業利益率	3.7	3.5	3.4	3.6	3.5					
	売上高経常利益率	4.5	3.5	3.7	3.5	4.3					
	手元流動性	11.3	10.7	9.8	9.9	10.4					
	自己資本比率	34.9	34.5	34.3	34.8	35.6					

(注) 1. 在庫投資の増加率の欄の*は前年同期の計数がマイナスであったため算出できなかったものである。

$$2. \text{手元流動性} = \frac{(\text{現金} \cdot \text{預金} + \text{有価証券}) \text{期首} \cdot \text{期末平均}}{\text{売上高} \times 4} \times 100$$

3. 全産業には金融業、保険業は含まれていない。

3.〔金融業、保険業を含む全産業〕 資産・負債・純資産及び損益 と 規模別主要項目

(単位:億円,%)

区分	項目	実		績		対前年同期増加率					
		2007 4-6	7-9	10-12	2008 1-3	4-6	2007 4-6	7-9	10-12	2008 1-3	4-6
計	母集団(社)					1,164,639					
	固定資産					7,786,323					
	純資産					5,794,737					
	株主資本					5,277,829					
	資本金					1,184,300					
	資本剰余金					1,196,577					
	利益剰余金					3,055,745					
	自己株式					-158,794					
	その他					515,396					
	新株予約権					1,512					
	経常利益					169,928					
	人件費					467,163					
	役員給与					46,466					
	役員賞与					1,866					
従業員給与					304,923						
従業員賞与					56,577						
福利厚生費					57,330						
人員(人)					39,185,061						
役員数					2,931,775						
従業員数					36,253,286						
一億 未 満	経常利益					45,316					
	設備投資					28,391					
	設備投資(除ソフトウェア)					27,414					
	自己資本比率					26.9					
一億 未 満	経常利益					15,750					
十 億 円	設備投資					14,695					
	設備投資(除ソフトウェア)					13,307					
	自己資本比率					26.8					
十 億 円	経常利益					108,861					
	設備投資					71,998					
	設備投資(除ソフトウェア)					62,776					
	自己資本比率					16.6					
計	経常利益					169,928					
	設備投資					115,084					
	設備投資(除ソフトウェア)					103,497					
	自己資本比率					19.2					

4.〔金融業、保険業〕 資産・負債・純資産及び損益 と 規模別主要項目

(単位:億円,%)

区分	項目	実 績					対 前 年 同 期 増 加 率				
		2007 4-6	7-9	10-12	2008 1-3	4-6	2007 4-6	7-9	10-12	2008 1-3	4-6
計	母集団(社)					17,889					
	固定資産					409,863					
	純資産					927,475					
	株主資本					792,235					
	資本金					255,968					
	資本剰余金					181,215					
	利益剰余金					361,702					
	自己株式					-6,651					
	その他					134,963					
	新株予約権					277					
	経常利益					15,989					
	人件費					25,726					
	役員給与					844					
	役員賞与					110					
	従業員給与					15,180					
従業員賞与					5,185						
福利厚生費					4,407						
人員(人)					1,339,165						
役員数					42,717						
従業員数					1,296,448						
一 未 満 億 円	経常利益					1,154					
	設備投資					784					
	設備投資(除ソフトウェア)					738					
	自己資本比率					8.5					
十 未 満 億 円	経常利益					1,211					
	設備投資					130					
	設備投資(除ソフトウェア)					98					
	自己資本比率					8.3					
十 以 上 億 円	経常利益					13,625					
	設備投資					5,491					
	設備投資(除ソフトウェア)					2,227					
	自己資本比率					5.4					
計	経常利益					15,989					
	設備投資					6,404					
	設備投資(除ソフトウェア)					3,063					
	自己資本比率					5.6					

5.業種別主要項目

(単位:億円、%)

区分	項目	対前年同期増加率									
		実 績					対前年同期増加率				
		2007	2007	2007	2008	2008	2007	2007	2007	2008	2008
4- 6	7- 9	10-12	1- 3	4- 6	4- 6	7- 9	10-12	1- 3	4- 6		
全 業	売上高	3,607,826	3,762,769	3,913,358	3,906,315	3,582,405	3.3	2.0	2.3	-1.5	-0.7
	営業利益	134,014	130,103	133,624	140,058	124,392	8.3	0.1	-6.2	-14.2	-7.2
	経常利益	162,396	132,936	142,894	137,548	153,939	12.0	-0.7	-4.5	-17.5	-5.2
	設備投資	116,284	139,113	130,253	168,648	108,680	-4.9	-1.2	-7.7	-4.9	-6.5
	設備投資(除ソフトウェア)	108,642	129,942	122,090	155,327	100,434	-5.7	-0.6	-7.3	-5.3	-7.6
	在庫投資	56,219	4,251	60,894	-77,138	62,072	-6.1	-70.3	-21.7	*	10.4
	売上高営業利益率	3.7	3.5	3.4	3.6	3.5					
	売上高経常利益率	4.5	3.5	3.7	3.5	4.3					
	手元流動性	11.3	10.7	9.8	9.9	10.4					
	自己資本比率	34.9	34.5	34.3	34.8	35.6					
製 造 業	売上高	1,114,996	1,197,898	1,254,175	1,226,771	1,130,991	7.0	7.6	6.5	5.9	1.4
	営業利益	57,582	54,920	62,488	54,174	45,544	12.4	0.5	-4.6	-10.3	-20.9
	経常利益	73,815	56,863	70,040	53,893	65,159	17.3	-3.6	-3.3	-15.7	-11.7
	設備投資	45,256	52,530	48,652	60,250	45,872	11.7	6.1	0.5	0.9	1.4
	設備投資(除ソフトウェア)	42,927	49,430	46,360	56,665	43,077	10.7	5.0	0.5	0.7	0.3
	在庫投資	29,759	2,166	16,767	-24,002	31,910	61.8	-55.8	25.9	*	7.2
	売上高営業利益率	5.2	4.6	5.0	4.4	4.0					
	売上高経常利益率	6.6	4.7	5.6	4.4	5.8					
	手元流動性	10.6	9.9	9.3	9.6	9.7					
	自己資本比率	44.1	44.7	44.2	44.5	44.6					
非 製 造 業	売上高	2,492,830	2,564,870	2,659,184	2,679,544	2,451,414	1.8	-0.5	0.4	-4.5	-1.7
	営業利益	76,431	75,184	71,136	85,883	78,849	5.4	-0.2	-7.5	-16.4	3.2
	経常利益	88,581	76,074	72,854	83,655	88,780	8.0	1.5	-5.7	-18.6	0.2
	設備投資	71,028	86,583	81,601	108,398	62,807	-13.1	-5.1	-12.0	-7.8	-11.6
	設備投資(除ソフトウェア)	65,714	80,511	75,730	98,662	57,357	-14.0	-3.7	-11.5	-8.4	-12.7
	在庫投資	26,460	2,085	44,127	-53,136	30,162	-36.2	-77.9	-31.5	*	14.0
	売上高営業利益率	3.1	2.9	2.7	3.2	3.2					
	売上高経常利益率	3.6	3.0	2.7	3.1	3.6					
	手元流動性	11.6	11.0	10.1	10.0	10.7					
	自己資本比率	30.3	29.3	29.3	29.9	31.4					
農 林 水 産 業	売上高	5,162	4,907	5,981	5,047	7,371	-26.5	-24.1	-25.4	-17.1	42.8
	営業利益	-158	-153	135	-55	286	*	-252.4	-80.9	-395.8	*
	経常利益	-48	-40	229	13	381	-1,634.1	-119.2	-69.1	-92.7	*
	設備投資	270	277	530	202	355	5.1	37.9	93.6	2.1	31.4
	設備投資(除ソフトウェア)	268	276	529	194	352	5.5	38.7	132.0	0.6	31.5
	在庫投資	-69	78	-71	139	292	-350.9	-12.8	-198.7	240.3	*
	売上高営業利益率	-3.1	-3.1	2.3	-1.1	3.9					
	売上高経常利益率	-0.9	-0.8	3.8	0.3	5.2					
	手元流動性	14.5	14.9	11.5	13.5	10.3					
	自己資本比率	23.1	21.5	19.8	21.3	25.3					

(注) 全産業及び非製造業には金融業、保険業は含まれていない。

5.業種別主要項目

(単位:億円、%)

区分	項目	実 績					対前年同期増加率				
		2007		2008		2007		2008		2008	
		4- 6	7- 9	10-12	1- 3	4- 6	4- 6	7- 9	10-12	1- 3	4- 6
輸送用設備機械	売上高	178,463	194,931	213,881	212,098	180,560	9.0	13.0	19.6	8.5	1.2
	営業利益	8,625	7,502	10,255	8,174	5,994	24.1	-4.9	13.2	-9.7	-30.5
	経常利益	11,893	9,116	12,828	10,576	10,819	26.5	-0.2	14.9	2.6	-9.0
	設備投資	7,377	8,435	8,365	11,715	6,607	16.6	13.1	8.7	9.9	-10.4
	設備投資(除ソフトウェア)	7,213	8,193	8,118	11,337	6,481	17.1	12.7	8.3	10.1	-10.2
	在庫投資	3,330	217	4,116	-3,970	2,626	48.5	-57.7	14.5	*	-21.2
	売上高営業利益率	4.8	3.8	4.8	3.9	3.3					
	売上高経常利益率	6.7	4.7	6.0	5.0	6.0					
	手元流動性	7.3	6.5	6.0	6.0	7.7					
	自己資本比率	44.7	45.4	44.4	45.3	47.0					
運輸業	売上高	146,084	148,865	151,132	150,604	156,637	-1.8	-3.8	-4.8	-1.3	7.2
	営業利益	10,046	10,475	9,558	4,858	9,721	25.3	35.4	8.8	-16.6	-3.2
	経常利益	9,612	9,838	8,909	3,234	9,953	14.2	65.5	22.1	-34.0	3.5
	設備投資	7,017	16,311	10,071	16,695	8,072	11.2	74.3	22.4	-6.3	15.0
	設備投資(除ソフトウェア)	6,798	15,994	9,699	16,162	7,698	13.2	76.4	22.5	-6.6	13.2
	在庫投資	837	563	74	-1,029	970	60.0	*	-82.5	*	15.8
	売上高営業利益率	6.9	7.0	6.3	3.2	6.2					
	売上高経常利益率	6.6	6.6	5.9	2.1	6.4					
	手元流動性	10.8	10.7	10.7	10.6	9.1					
	自己資本比率	28.2	29.2	28.7	27.7	29.4					
卸売・小売業	売上高	1,393,869	1,396,363	1,487,075	1,435,591	1,356,371	5.8	-0.3	-0.7	-3.2	-2.7
	営業利益	22,049	18,600	21,313	19,727	21,465	25.4	-9.1	-17.3	-18.6	-2.7
	経常利益	31,838	22,327	24,873	23,262	29,316	35.6	-9.4	-12.9	-20.4	-7.9
	設備投資	12,436	12,204	13,471	16,199	11,304	-9.9	-4.1	-11.6	17.0	-9.1
	設備投資(除ソフトウェア)	11,805	11,349	12,467	14,700	10,324	-8.8	-1.8	-12.4	13.7	-12.5
	在庫投資	10,321	-1,682	13,838	-13,950	13,692	-32.8	-162.1	-29.6	*	32.7
	売上高営業利益率	1.6	1.3	1.4	1.4	1.6					
	売上高経常利益率	2.3	1.6	1.7	1.6	2.2					
	手元流動性	8.4	8.1	6.4	6.9	6.5					
	自己資本比率	28.5	27.4	25.7	26.7	29.0					
サービス業	売上高	380,152	393,470	381,992	379,680	369,771	1.1	-0.7	5.4	-3.7	-2.7
	営業利益	14,046	13,483	11,418	20,639	23,802	-13.1	-4.3	-5.5	3.0	69.5
	経常利益	15,922	12,784	12,790	21,401	26,084	-0.5	-8.1	2.8	10.2	63.8
	設備投資	27,471	30,427	26,778	32,314	17,344	-20.1	-22.7	-28.7	-27.9	-36.9
	設備投資(除ソフトウェア)	25,307	28,191	24,581	29,473	16,088	-21.0	-22.9	-29.8	-27.3	-36.4
	在庫投資	2,527	-1,140	2,254	-2,149	1,677	-58.7	*	-61.6	*	-33.6
	売上高営業利益率	3.7	3.4	3.0	5.4	6.4					
	売上高経常利益率	4.2	3.2	3.3	5.6	7.1					
	手元流動性	14.9	14.3	15.2	15.2	17.5					
	自己資本比率	29.8	28.4	29.1	29.2	34.3					

(注) 全産業及び非製造業には金融業、保険業は含まれていない。

5.業種別主要項目

(単位:億円、%)

区分	項目	対前年同期増加率									
		実 績					対前年同期増加率				
		2007 4- 6	7- 9	10-12	2008 1- 3	4- 6	2007 4- 6	7- 9	10-12	2008 1- 3	4- 6
物 品 賃 貸 業	売上高営業利益	35,292	37,990	33,881	37,635	35,384	-17.1	-16.7	-25.0	-14.9	0.3
	経常利益	1,568	1,457	1,478	1,370	1,405	-24.0	-23.0	-10.7	-33.4	-10.4
	設備投資	1,578	1,399	1,480	1,424	1,430	-30.5	-18.5	-23.1	-28.1	-9.4
	設備投資(除ソフトウェア)	18,878	20,537	17,798	22,038	8,747	-22.5	-24.9	-35.4	-30.6	-53.7
	在庫投資	17,310	19,031	16,371	20,095	8,307	-22.9	-25.4	-36.1	-31.7	-52.0
	売上高営業利益率	111	-174	169	25	108	2,038.3	-719.8	798.9	-69.2	-3.0
	売上高経常利益率	4.4	3.8	4.4	3.6	4.0					
	手元流動性	4.5	3.7	4.4	3.8	4.0					
	自己資本比率	8.5	7.3	9.0	9.0	11.7					
			10.2	9.6	10.4	9.6	9.7				
(農 業)	売上高営業利益	2,735	2,512	2,955	2,995	5,389	-31.8	-33.3	-38.1	-22.6	97.0
	経常利益	-93	-82	-33	-53	319	*	-231.0	-108.9	-306.5	*
	設備投資	16	15	37	42	395	*	-88.3	-90.4	-65.7	2,395.1
	設備投資(除ソフトウェア)	210	217	461	147	260	29.5	45.9	177.4	4.5	23.4
	在庫投資	210	217	460	145	257	31.0	46.0	177.2	3.9	22.6
	売上高営業利益率	-1	23	-65	56	254	-104.9	96.4	*	*	*
	売上高経常利益率	-3.4	-3.2	-1.1	-1.8	5.9					
	手元流動性	0.6	0.6	1.2	1.4	7.3					
	自己資本比率	11.8	12.7	10.6	10.7	7.5					
		25.0	24.6	22.1	24.2	30.8					
(林 業)	売上高営業利益	353	341	406	282	436	6.0	-17.1	-10.8	-28.7	23.3
	経常利益	3	-15	29	11	12	*	-1,335.6	139.7	-65.4	264.6
	設備投資	8	-17	30	5	23	122.3	-149.6	76.6	-88.9	192.0
	設備投資(除ソフトウェア)	4	10	7	11	4	103.4	14.7	-15.0	63.8	-8.9
	在庫投資	4	9	7	11	4	139.1	12.6	-14.6	66.6	-8.7
	売上高営業利益率	8	1	-13	-13	38	24.5	-88.8	-99.2	*	-101.5
	売上高経常利益率	0.9	-4.3	7.2	4.0	2.8					
	手元流動性	2.3	-5.0	7.3	1.6	5.3					
	自己資本比率	18.0	17.8	13.8	21.1	18.1					
		37.9	38.1	37.7	40.5	27.6					
(漁 業)	売上高営業利益	2,074	2,054	2,620	1,770	1,546	-22.5	-10.1	-6.1	-2.8	-25.5
	経常利益	-68	-57	139	-12	-45	-806.3	-253.8	-57.7	*	*
	設備投資	-72	-38	163	-33	-38	-406.7	-192.5	-52.4	-261.4	*
	設備投資(除ソフトウェア)	56	51	62	44	92	-39.7	15.3	-37.3	-13.3	64.6
	在庫投資	54	49	61	37	91	-41.4	17.9	15.1	-19.4	69.4
	売上高営業利益率	-77	54	-6	96	38	-839.7	-17.4	-109.4	11.2	*
	売上高経常利益率	-3.3	-2.8	5.3	-0.7	-2.9					
	手元流動性	-3.4	-1.9	6.2	-1.9	-2.4					
	自己資本比率	17.3	17.0	12.2	17.2	17.7					
		16.8	13.2	12.3	12.2	7.9					

(注) 全産業及び非製造業には金融業、保険業は含まれていない。

5.業種別主要項目

(単位:億円、%)

区分	項目	対前年同期増加率									
		実 績					対前年同期増加率				
		2007 4- 6	7- 9	10-12	2008 1- 3	4- 6	2007 4- 6	7- 9	10-12	2008 1- 3	4- 6
鉱業	売上高営業利益	8,875	10,111	9,665	10,901	10,679	9.4	7.4	15.6	25.1	20.3
	経常利益	3,102	3,323	2,798	4,194	4,254	14.4	9.5	19.4	49.6	37.1
	設備投資	3,280	3,234	2,780	4,752	4,256	9.1	1.6	13.7	55.9	29.7
	設備投資(除ソフトウェア)	410	571	595	687	473	-18.3	83.7	28.3	36.1	15.3
	在庫投資	404	554	570	659	464	-18.7	87.5	27.6	33.7	14.8
	売上高営業利益率	29	36	127	-13	-22	-75.2	-66.9	194.1	-145.2	-175.5
	売上高経常利益率	34.9	32.9	28.9	38.5	39.8					
	売上高経常利益率	37.0	32.0	28.8	43.6	39.9					
	手元流動性	23.8	21.9	21.2	20.7	22.5					
	自己資本比率	56.2	56.9	56.7	58.7	56.1					
建設業	売上高営業利益	242,845	270,344	278,589	338,752	228,496	-4.9	2.9	6.6	-7.2	-5.9
	経常利益	3,800	4,255	4,744	11,312	-860	1,267.7	-3.6	32.1	-39.2	-122.6
	設備投資	4,584	4,829	4,693	9,486	348	599.9	3.0	13.1	-50.0	-92.4
	設備投資(除ソフトウェア)	3,112	3,114	3,217	3,056	3,285	-3.5	1.6	40.4	-54.0	5.6
	在庫投資	2,979	2,967	3,086	2,911	3,150	-4.0	1.9	40.8	-55.0	5.8
	売上高営業利益率	4,791	684	21,398	-35,060	10,912	-46.3	-87.5	-41.6	*	127.8
	売上高経常利益率	1.6	1.6	1.7	3.3	-0.4					
	売上高経常利益率	1.9	1.8	1.7	2.8	0.2					
	手元流動性	19.1	16.9	16.2	13.3	17.0					
	自己資本比率	29.3	28.7	27.8	28.9	32.1					
(食料品製造業)	売上高営業利益	110,582	113,553	120,253	106,843	115,643	4.6	3.4	1.3	4.3	4.6
	経常利益	4,170	3,585	4,306	2,792	4,188	18.4	-7.3	-26.6	85.6	0.4
	設備投資	4,970	3,970	5,014	3,202	4,864	17.3	-5.1	-18.2	61.8	-2.1
	設備投資(除ソフトウェア)	2,710	4,606	4,159	3,828	3,613	-15.1	17.2	4.5	-18.1	33.3
	在庫投資	2,644	4,379	3,936	3,673	3,457	-12.7	14.6	3.0	-18.6	30.7
	売上高営業利益率	142	-561	-489	-278	1,510	-23.4	*	*	-225.4	959.9
	売上高経常利益率	3.8	3.2	3.6	2.6	3.6					
	売上高経常利益率	4.5	3.5	4.2	3.0	4.2					
	手元流動性	12.4	12.3	11.0	12.9	6.6					
	自己資本比率	48.6	50.8	50.1	51.7	43.6					
(繊維工業)	売上高営業利益	12,268	13,175	14,178	12,737	8,316	7.0	15.4	21.5	19.4	-32.2
	経常利益	412	563	664	320	-78	-46.6	325.6	30.7	106.0	-118.8
	設備投資	491	451	625	250	242	-38.7	779.0	12.1	11.6	-50.6
	設備投資(除ソフトウェア)	311	349	391	468	259	11.3	-23.1	43.7	10.8	-16.8
	在庫投資	308	336	387	456	253	12.2	-24.6	59.4	9.6	-17.9
	売上高営業利益率	459	-45	-196	130	-15.0		*	-163.6	*	-71.6
	売上高経常利益率	3.4	4.3	4.7	2.5	-0.9					
	売上高経常利益率	4.0	3.4	4.4	2.0	2.9					
	手元流動性	14.4	13.4	12.6	14.1	25.4					
	自己資本比率	41.2	41.6	41.4	40.5	49.3					

(注) 全産業及び非製造業には金融業、保険業は含まれていない。

5.業種別主要項目

(単位:億円、%)

区分	項目	対前年同期増加率									
		実 績					対前年同期増加率				
		2007 4- 6	7- 9	10-12	2008 1- 3	4- 6	2007 4- 6	7- 9	10-12	2008 1- 3	4- 6
(衣類・その他繊維)	売上高営業利益	15,058	15,883	17,587	14,509	12,319	14.8	8.2	-3.3	10.1	-18.2
	経常利益	502	-435	739	-265	121	-25.6	-384.4	23.0	-413.8	-75.9
	設備投資	537	-535	891	-305	199	-19.5	-497.2	14.1	-579.4	-62.9
	設備投資(除ソフトウェア)	226	162	281	113	127	70.3	-5.3	50.1	-1.3	-43.9
	在庫投資	149	149	273	100	122	16.9	-7.7	76.6	4.6	-18.6
	売上高営業利益率	-85	550	-360	543	-85	-288.9	37.1	-359.4	*	*
	売上高経常利益率	3.3	-2.7	4.2	-1.8	1.0					
	売上高経常利益率	3.6	-3.4	5.1	-2.1	1.6					
	手元流動性	11.9	10.9	9.9	11.7	17.8					
	自己資本比率	36.7	33.8	33.0	33.4	41.4					
(木材・木製品)	売上高営業利益	13,580	11,801	11,797	10,955	9,897	-1.0	-25.1	-32.2	-28.8	-27.1
	経常利益	-173	-71	130	-182	-46	-135.1	-119.4	42.2	-451.8	*
	設備投資	-138	-98	106	-241	-34	-126.4	-123.9	28.2	-399.5	*
	設備投資(除ソフトウェア)	179	188	225	182	142	-27.2	24.4	43.1	-17.8	-20.9
	在庫投資	176	179	223	179	140	-27.5	31.2	47.3	-17.8	-20.8
	売上高営業利益率	915	130	-175	-613	-121	1,355.8	-45.3	-167.5	-4,251.2	-113.2
	売上高経常利益率	-1.3	-0.6	1.1	-1.7	-0.5					
	売上高経常利益率	-1.0	-0.8	0.9	-2.2	-0.3					
	手元流動性	9.1	10.3	10.2	11.4	11.1					
	自己資本比率	19.9	21.2	23.2	24.0	30.4					
(パルプ・紙加工品)	売上高営業利益	26,943	29,884	36,246	29,694	25,766	28.5	48.7	57.5	46.9	-4.4
	経常利益	632	994	2,185	1,122	227	6.4	55.2	132.6	117.7	-64.1
	設備投資	813	1,085	2,354	1,105	459	16.0	66.0	149.9	103.7	-43.5
	設備投資(除ソフトウェア)	1,357	1,865	1,433	1,208	1,321	-10.2	55.7	7.9	-12.4	-2.6
	在庫投資	1,347	1,818	1,401	1,183	1,297	-9.8	53.8	6.1	-13.5	-3.7
	売上高営業利益率	645	138	-18	92	629	445.6	526.0	*	193.5	-2.4
	売上高経常利益率	2.3	3.3	6.0	3.8	0.9					
	売上高経常利益率	3.0	3.6	6.5	3.7	1.8					
	手元流動性	7.8	6.4	5.8	7.5	6.3					
	自己資本比率	32.7	42.8	42.4	43.9	32.6					
(印刷・同関連業)	売上高営業利益	25,529	25,581	27,737	25,711	30,211	3.9	-3.3	-1.4	-13.5	18.3
	経常利益	1,023	771	1,031	1,285	848	20.6	32.0	-3.7	-3.7	-17.0
	設備投資	1,132	705	1,035	1,176	1,042	16.8	-16.6	-10.5	-20.8	-8.0
	設備投資(除ソフトウェア)	746	783	1,269	1,733	1,041	-19.8	-47.2	-40.5	28.8	39.5
	在庫投資	703	739	1,210	1,661	975	-16.3	-48.1	-42.2	30.3	38.7
	売上高営業利益率	105	-196	10	-21	31	-50.9	*	-93.0	*	-70.7
	売上高経常利益率	4.0	3.0	3.7	5.0	2.8					
	売上高経常利益率	4.4	2.8	3.7	4.6	3.4					
	手元流動性	13.5	14.0	11.8	12.2	12.6					
	自己資本比率	40.1	39.0	39.8	38.7	33.8					

(注) 全産業及び非製造業には金融業、保険業は含まれていない。

5.業種別主要項目

(単位:億円、%)

区分	項目	実 績					対 前 年 同 期 増 加 率				
		年 期			2008		2007			2008	
		2007	7- 9	10-12	1- 3	4- 6	4- 6	7- 9	10-12	1- 3	4- 6
(化 学 工 業)	売上高	104,723	107,767	113,810	104,691	111,967	5.0	3.0	5.0	2.8	6.9
	営業利益	9,779	7,819	10,631	4,961	8,693	13.4	-5.3	-1.8	-40.5	-11.1
	経常利益	11,458	7,925	11,136	4,859	10,814	11.9	-11.8	-3.6	-46.0	-5.6
	設備投資	4,324	5,675	5,435	5,633	5,458	-3.3	16.6	4.6	8.3	26.2
	設備投資(除ソフトウェア)	4,042	5,074	5,225	5,414	5,046	-6.5	11.4	5.3	11.1	24.8
	在庫投資	1,625	785	1,223	971	1,544	199.9	15.6	2,723.3	16.7	-5.0
	売上高営業利益率	9.3	7.3	9.3	4.7	7.8					
	売上高経常利益率	10.9	7.4	9.8	4.6	9.7					
	手元流動性	13.9	14.2	13.2	14.3	12.8					
	自己資本比率	55.5	54.6	55.1	55.2	54.6					
(石 油・ 石 炭 製 品)	売上高	41,336	51,931	59,152	60,810	59,115	-7.1	4.4	-7.3	25.3	43.0
	営業利益	717	1,084	507	940	685	58.9	-18.0	-52.9	15.1	-4.5
	経常利益	844	1,123	610	1,253	714	58.0	-28.8	-45.8	40.7	-15.3
	設備投資	740	733	900	978	827	-4.8	-36.3	2.2	15.7	11.9
	設備投資(除ソフトウェア)	705	708	867	950	817	-6.9	-37.3	0.8	15.7	15.8
	在庫投資	1,371	1,555	2,677	-1,531	6,827	*	-50.2	*	*	397.9
	売上高営業利益率	1.7	2.1	0.9	1.5	1.2					
	売上高経常利益率	2.0	2.2	1.0	2.1	1.2					
	手元流動性	1.5	1.1	1.0	1.0	0.9					
	自己資本比率	27.4	26.7	26.2	28.0	24.8					
(窯 業・ 土 石 製 品)	売上高	25,280	26,445	28,361	27,539	24,798	0.9	1.5	-2.9	-1.2	-1.9
	営業利益	973	1,118	1,787	1,774	1,029	13.9	-8.9	-18.4	-1.5	5.8
	経常利益	1,039	1,122	1,920	1,606	1,247	11.7	-14.8	-18.3	-10.6	20.0
	設備投資	1,212	2,026	1,634	2,085	2,099	-16.2	31.2	17.5	20.8	73.2
	設備投資(除ソフトウェア)	1,197	2,008	1,626	2,036	2,017	-14.8	32.9	23.0	20.5	68.5
	在庫投資	760	376	-53	101	373	183.2	*	-117.0	*	-51.0
	売上高営業利益率	3.8	4.2	6.3	6.4	4.2					
	売上高経常利益率	4.1	4.2	6.8	5.8	5.0					
	手元流動性	10.9	11.2	9.6	9.9	14.1					
	自己資本比率	43.2	43.1	42.3	42.9	44.3					
(鉄 鋼 業)	売上高	54,032	56,186	59,754	56,850	53,663	26.3	21.3	23.6	12.9	-0.7
	営業利益	4,896	5,023	5,004	4,228	3,934	18.9	5.6	-3.9	-18.6	-19.6
	経常利益	5,616	4,664	5,064	3,695	4,962	23.4	-2.3	-2.2	-27.4	-11.6
	設備投資	2,680	3,191	2,663	3,828	2,502	39.8	28.7	-8.6	10.4	-6.6
	設備投資(除ソフトウェア)	2,625	3,094	2,596	3,733	2,439	38.1	29.3	-9.1	11.2	-7.1
	在庫投資	2,558	1,356	1,072	-1,442	3,448	371.9	*	43.5	-301.7	34.8
	売上高営業利益率	9.1	8.9	8.4	7.4	7.3					
	売上高経常利益率	10.4	8.3	8.5	6.5	9.2					
	手元流動性	5.5	5.0	4.6	4.9	4.4					
	自己資本比率	38.7	39.0	38.5	39.3	38.6					

(注) 全産業及び非製造業には金融業、保険業は含まれていない。

5.業種別主要項目

(単位:億円、%)

区分	項目	実		績			対前年同期増加率				
		2007		2008			2007		2008		
		4- 6	7- 9	10-12	1- 3	4- 6	4- 6	7- 9	10-12	1- 3	4- 6
(非鉄金属製造業)	売上高営業利益	37,185	38,746	42,643	37,977	38,083	1.5	10.8	17.0	8.3	2.4
	経常利益	2,533	2,262	1,726	2,089	1,652	13.4	2.6	-19.5	14.1	-34.8
	設備投資	3,011	2,352	2,192	2,291	2,276	14.2	3.1	-6.0	7.8	-24.4
	設備投資(除ソフトウェア)	1,304	1,976	1,662	2,005	1,604	24.3	46.2	33.9	42.7	23.0
	在庫投資	1,276	1,940	1,620	1,931	1,567	24.5	47.1	33.1	42.2	22.8
	売上高営業利益率	2,059	-38	-256	-966	1,049	-11.5	-104.4	*	*	-49.1
	売上高経常利益率	6.8	5.8	4.0	5.5	4.3					
	手元流動性自己資本比率	8.1	6.1	5.1	6.0	6.0					
(金属製品製造業)	売上高営業利益	53,847	54,990	56,553	57,602	52,090	13.9	14.3	10.4	13.1	-3.3
	経常利益	2,558	2,705	2,520	3,075	2,415	9.1	51.1	-0.6	-11.2	-5.6
	設備投資	2,900	2,746	2,634	2,818	2,834	7.7	48.0	2.4	-22.1	-2.3
	設備投資(除ソフトウェア)	3,808	2,013	2,633	3,193	1,693	100.1	1.1	41.7	76.1	-55.6
	在庫投資	3,740	1,940	2,596	3,129	1,655	101.2	-0.8	44.2	77.0	-55.8
	売上高営業利益率	1,582	724	381	-2,403	1,434	607.7	55.4	-41.3	*	-9.3
	売上高経常利益率	4.8	4.9	4.5	5.3	4.6					
	手元流動性自己資本比率	5.4	5.0	4.7	4.9	5.4					
(一般機械器具製造業)	売上高営業利益	84,703	91,354	91,980	101,943	90,078	-3.7	-5.5	-9.4	-7.6	6.3
	経常利益	6,320	5,238	6,383	6,911	4,351	25.3	-7.8	-7.4	-8.5	-31.2
	設備投資	7,630	5,394	6,743	7,285	6,137	26.5	-13.9	-9.2	-11.0	-19.6
	設備投資(除ソフトウェア)	3,994	4,260	4,250	5,582	3,943	44.1	12.5	0.5	6.9	-1.3
	在庫投資	3,679	3,999	4,042	5,275	3,614	39.6	14.7	2.5	8.5	-1.8
	売上高営業利益率	4,767	-239	3,849	-4,372	3,777	8.2	*	-6.5	*	-20.8
	売上高経常利益率	7.5	5.7	6.9	6.8	4.8					
	手元流動性自己資本比率	9.0	5.9	7.3	7.1	6.8					
(電気機械器具製造業)	売上高営業利益	106,399	123,714	118,628	118,198	102,581	11.9	18.4	8.5	15.6	-3.6
	経常利益	3,734	5,075	4,058	3,874	3,236	27.9	34.2	-10.2	-20.2	-13.3
	設備投資	6,787	5,186	4,981	3,882	5,935	38.4	54.6	-6.5	-7.3	-12.6
	設備投資(除ソフトウェア)	4,335	5,335	3,460	5,818	5,748	14.4	0.8	-13.3	18.6	32.6
	在庫投資	3,935	4,799	3,139	4,832	4,991	11.3	-0.5	-14.7	17.0	26.8
	売上高営業利益率	4,417	-2,260	1,929	-4,124	3,387	7.9	*	-35.0	*	-23.3
	売上高経常利益率	3.5	4.1	3.4	3.3	3.2					
	手元流動性自己資本比率	6.4	4.2	4.2	3.3	5.8					

(注) 全産業及び非製造業には金融業、保険業は含まれていない。

5.業種別主要項目

(単位:億円、%)

区分	項目	実		績		対前年同期増加率					
		2007		2008		2007		2008			
		4- 6	7- 9	10-12	1- 3	4- 6	4- 6	7- 9	10-12	1- 3	4- 6
(情報通信機械器具)	売上高	103,083	113,177	112,509	114,480	101,366	3.1	4.5	3.9	0.7	-1.7
	営業利益	3,202	3,696	3,566	4,763	1,658	-14.1	13.1	-7.0	14.3	-48.2
	経常利益	5,228	3,569	3,876	3,810	3,695	4.1	1.5	-16.3	4.6	-29.3
	設備投資	6,191	6,015	5,618	7,439	5,206	3.3	-12.7	-2.3	-6.2	-15.9
	設備投資(除ソフトウェア)	5,656	5,415	5,153	6,699	4,719	1.6	-15.3	-1.9	-6.4	-16.6
	在庫投資	2,353	145	1,782	-4,626	2,622	-9.9	-50.2	-18.0	*	11.5
	売上高営業利益率	3.1	3.3	3.2	4.2	1.6					
	売上高経常利益率	5.1	3.2	3.4	3.3	3.6					
	手元流動性	10.4	9.4	9.6	9.1	8.4					
	自己資本比率	40.1	38.8	38.6	39.1	39.5					
(自動車・同附属品)	売上高	163,950	178,351	197,287	192,678	162,229	9.2	13.5	20.7	9.7	-1.0
	営業利益	7,984	6,914	9,427	7,262	5,246	17.9	-9.0	9.7	-9.5	-34.3
	経常利益	11,137	8,583	11,878	9,786	9,763	19.7	-3.3	11.3	6.2	-12.3
	設備投資	6,798	7,774	7,783	10,983	5,873	19.8	15.7	9.0	11.0	-13.6
	設備投資(除ソフトウェア)	6,655	7,559	7,566	10,663	5,765	19.8	15.4	8.6	11.6	-13.4
	在庫投資	1,803	85	2,352	-2,451	892	55.7	-34.8	-5.2	*	-50.5
	売上高営業利益率	4.9	3.9	4.8	3.8	3.2					
	売上高経常利益率	6.8	4.8	6.0	5.1	6.0					
	手元流動性	6.6	6.0	5.4	5.6	6.6					
	自己資本比率	47.2	47.4	47.1	47.6	50.6					
(その他輸送用機械)	売上高	14,513	16,580	16,594	19,420	18,331	7.4	7.9	8.0	-2.0	26.3
	営業利益	640	588	828	913	748	262.5	99.1	77.1	-10.7	16.7
	経常利益	756	532	950	791	1,056	657.4	111.8	91.9	-27.6	39.8
	設備投資	579	661	582	732	733	-11.6	-10.7	4.8	-4.7	26.7
	設備投資(除ソフトウェア)	558	633	552	674	716	-7.3	-12.1	4.5	-8.6	28.2
	在庫投資	1,527	133	1,764	-1,518	1,734	40.8	-65.4	58.4	*	13.5
	売上高営業利益率	4.4	3.5	5.0	4.7	4.1					
	売上高経常利益率	5.2	3.2	5.7	4.1	5.8					
	手元流動性	14.8	11.9	13.4	9.7	18.3					
	自己資本比率	23.9	28.0	23.5	25.9	25.5					
(精密機械器具製造業)	売上高	32,468	36,769	34,751	33,476	30,876	12.6	8.3	8.1	-2.8	-4.9
	営業利益	2,895	3,582	2,588	3,253	2,494	11.7	-2.3	-2.4	-12.8	-13.9
	経常利益	3,722	3,738	3,043	3,097	3,277	29.4	-1.6	9.3	-21.2	-12.0
	設備投資	928	1,350	1,281	1,500	1,064	-5.1	-17.1	-9.7	-8.2	14.6
	設備投資(除ソフトウェア)	881	1,286	1,118	1,396	981	-2.3	-16.5	-13.7	-9.1	11.4
	在庫投資	1,157	-290	992	-538	870	9.6	*	122.9	*	-24.9
	売上高営業利益率	8.9	9.7	7.4	9.7	8.1					
	売上高経常利益率	11.5	10.2	8.8	9.3	10.6					
	手元流動性	13.3	11.4	11.0	10.4	9.5					
	自己資本比率	56.8	56.5	57.0	52.5	49.9					

(注) 全産業及び非製造業には金融業、保険業は含まれていない。

5.業種別主要項目

(単位:億円、%)

区分	項目	実		績			対前年同期増加率				
		2007		2008			2007		2008		
		4-6	7-9	10-12	1-3	4-6	4-6	7-9	10-12	1-3	4-6
(その他) 製造業	売上高	89,520	92,011	94,355	100,658	83,661	10.3	2.6	1.9	4.3	-6.5
	営業利益	4,786	4,408	4,407	5,060	4,142	6.9	-12.9	-19.5	-15.0	-13.4
	経常利益	5,880	4,350	4,987	3,534	5,676	12.6	-25.8	-20.9	-47.6	-3.5
	設備投資	2,836	3,568	2,994	2,941	2,618	0.8	-3.0	-20.9	-56.5	-7.7
	設備投資(除ソフトウェア)	2,649	3,375	2,830	2,683	2,507	-1.8	-4.7	-22.9	-59.0	-5.4
	在庫投資	1,597	-181	283	-824	1,860	-3.4	-191.3	*	*	16.5
	売上高営業利益率	5.3	4.8	4.7	5.0	5.0					
	売上高経常利益率	6.6	4.7	5.3	3.5	6.8					
	手元流動性	15.5	14.4	14.7	13.3	14.3					
	自己資本比率	44.1	44.0	44.6	43.6	48.0					
電気業	売上高	39,421	45,808	42,355	47,978	42,206	0.9	3.7	5.3	8.3	7.1
	営業利益	2,988	5,636	767	-1,031	-869	-34.9	-13.9	-75.9	-173.6	-129.1
	経常利益	2,177	4,567	-146	-1,943	-1,572	-40.8	-13.1	-106.3	-727.7	-172.2
	設備投資	4,850	4,939	6,628	7,293	5,577	6.6	20.7	21.6	12.5	15.0
	設備投資(除ソフトウェア)	4,837	4,935	6,624	7,265	5,573	7.4	20.9	21.7	12.7	15.2
	在庫投資	279	-24	427	224	1,172	-65.6	-106.1	*	*	319.9
	売上高営業利益率	7.6	12.3	1.8	-2.1	-2.1					
	売上高経常利益率	5.5	10.0	-0.3	-4.0	-3.7					
	手元流動性	3.2	3.1	3.4	2.6	2.8					
	自己資本比率	25.3	25.3	24.7	23.9	23.2					
ガス業	売上高	9,204	8,425	9,856	12,821	10,405	5.3	5.2	9.0	12.7	13.1
	営業利益	894	-125	-241	938	435	-18.1	-272.1	-169.2	-30.3	-51.4
	経常利益	975	-130	-227	986	456	-12.7	-326.7	-159.1	-26.8	-53.2
	設備投資	810	824	1,127	1,382	966	6.5	-17.5	0.5	9.7	19.3
	設備投資(除ソフトウェア)	740	813	1,087	1,314	890	1.2	-16.7	0.2	8.6	20.3
	在庫投資	337	106	120	-390	437	1.0	-42.8	439.8	*	29.6
	売上高営業利益率	9.7	-1.5	-2.4	7.3	4.2					
	売上高経常利益率	10.6	-1.5	-2.3	7.7	4.4					
	手元流動性	5.1	5.2	4.2	3.3	4.3					
	自己資本比率	44.7	44.0	42.1	42.6	42.8					
情報通信業	売上高	142,117	151,102	154,681	158,344	142,305	-7.0	-4.3	-2.5	-9.8	0.1
	営業利益	8,884	8,288	9,219	11,372	10,228	-9.0	23.5	23.4	-13.2	15.1
	経常利益	10,688	8,910	9,349	10,940	11,237	-21.7	33.4	19.7	-14.6	5.1
	設備投資	8,719	9,631	8,942	14,983	10,493	-3.0	-29.7	-33.5	-10.3	20.3
	設備投資(除ソフトウェア)	6,810	7,244	6,955	11,492	7,982	-9.3	-35.6	-33.6	-12.1	17.2
	在庫投資	4,123	-1,144	1,999	-4,732	2,016	9.0	-180.1	-12.7	*	-51.1
	売上高営業利益率	6.3	5.5	6.0	7.2	7.2					
	売上高経常利益率	7.5	5.9	6.0	6.9	7.9					
	手元流動性	15.1	12.7	11.9	12.3	14.9					
	自己資本比率	49.0	49.8	49.9	50.5	50.1					

(注) 全産業及び非製造業には金融業、保険業は含まれていない。

5.業種別主要項目

(単位:億円、%)

区分	項目	2007		2008		対前年同期増加率					
		実		績		2007		2008			
		4-6	7-9	10-12	1-3	4-6	4-6	7-9	10-12	1-3	4-6
(陸 運 業)	売上高	86,813	83,843	86,221	82,750	86,467	-6.1	-10.3	-11.6	-14.0	-0.4
	営業利益	6,555	5,419	5,523	2,743	5,880	15.4	11.8	-10.3	-22.4	-10.3
	経常利益	5,884	4,579	4,686	1,569	5,513	8.0	47.7	0.2	-39.8	-6.3
	設備投資	3,893	5,751	6,229	11,342	4,729	3.6	-4.7	18.7	-20.2	21.5
	設備投資(除ソフトウェア)	3,803	5,639	6,129	11,164	4,584	4.0	-4.8	18.7	-20.3	20.5
	在庫投資	168	-223	-331	-769	204	-43.7	*	-590.7	*	21.5
	売上高営業利益率	7.6	6.5	6.4	3.3	6.8					
	売上高経常利益率	6.8	5.5	5.4	1.9	6.4					
	手元流動性	10.7	10.8	10.7	10.4	8.6					
	自己資本比率	25.9	26.8	26.6	25.6	28.0					
(水 運 業)	売上高	21,080	23,201	23,275	22,547	25,235	15.3	16.0	16.7	17.6	19.7
	営業利益	1,704	1,828	2,080	1,656	1,928	60.9	91.7	60.7	41.7	13.2
	経常利益	2,027	1,917	2,471	1,646	2,517	14.6	85.9	80.6	22.5	24.2
	設備投資	477	735	1,154	646	1,168	63.6	-5.0	110.1	43.7	144.7
	設備投資(除ソフトウェア)	449	695	1,118	626	1,139	72.4	-6.2	114.8	62.9	153.3
	在庫投資	151	79	230	46	357	24.2	*	*	-29.3	136.7
	売上高営業利益率	8.1	7.9	8.9	7.3	7.6					
	売上高経常利益率	9.6	8.3	10.6	7.3	10.0					
	手元流動性	7.4	7.1	7.2	7.4	6.9					
	自己資本比率	35.4	36.7	36.4	36.4	38.0					
(そ の 他 の 運 輸 業)	売上高	38,191	41,822	41,635	45,308	44,934	0.3	1.0	0.7	21.7	17.7
	営業利益	1,787	3,229	1,955	459	1,913	39.6	66.8	46.4	-59.1	7.0
	経常利益	1,701	3,342	1,752	19	1,922	41.6	84.5	40.0	-98.0	13.0
	設備投資	2,647	9,825	2,687	4,707	2,174	17.0	285.9	10.6	49.2	-17.9
	設備投資(除ソフトウェア)	2,545	9,660	2,451	4,372	1,975	22.1	301.6	9.8	49.8	-22.4
	在庫投資	519	707	175	-307	409	401.0	119.9	-54.8	-152.4	-21.1
	売上高営業利益率	4.7	7.7	4.7	1.0	4.3					
	売上高経常利益率	4.5	8.0	4.2	0.0	4.3					
	手元流動性	12.8	12.4	12.7	12.6	11.6					
	自己資本比率	31.5	32.7	31.4	29.8	29.9					
(卸 売 業)	売上高	1,020,938	1,042,939	1,111,436	1,053,224	992,420	9.3	4.0	1.9	1.1	-2.8
	営業利益	15,475	14,401	14,798	12,210	15,052	20.0	12.0	-11.8	17.6	-2.7
	経常利益	23,221	16,523	17,646	14,354	21,538	35.7	3.7	-5.9	1.0	-7.2
	設備投資	5,712	5,406	6,716	7,587	4,457	3.2	1.0	-2.7	41.7	-22.0
	設備投資(除ソフトウェア)	5,313	4,879	6,100	6,582	3,841	6.6	5.1	-0.6	39.7	-27.7
	在庫投資	2,826	1,018	5,350	-5,104	8,803	-78.3	-76.3	-47.1	*	211.5
	売上高営業利益率	1.5	1.4	1.3	1.2	1.5					
	売上高経常利益率	2.3	1.6	1.6	1.4	2.2					
	手元流動性	8.2	7.9	6.1	6.2	6.0					
	自己資本比率	28.0	26.2	24.3	24.7	27.8					

(注) 全産業及び非製造業には金融業、保険業は含まれていない。

5.業種別主要項目

(単位:億円、%)

区分	項目	実		績		対前年同期増加率					
		2007		2008		2007		2008			
		4- 6	7- 9	10-12	1- 3	4- 6	4- 6	7- 9	10-12	1- 3	4- 6
小 売 業	売上高営業利益	372,931	353,424	375,638	382,367	363,952	-2.6	-11.1	-7.6	-13.1	-2.4
	経常利益	6,574	4,199	6,515	7,517	6,413	40.2	-44.8	-27.6	-45.7	-2.4
	設備投資	8,616	5,804	7,227	8,908	7,778	35.3	-33.4	-26.4	-40.7	-9.7
	設備投資(除ソフトウェア)	6,724	6,798	6,756	8,612	6,847	-18.7	-7.8	-18.9	1.5	1.8
	在庫投資	6,492	6,470	6,367	8,118	6,483	-18.5	-6.5	-21.4	-1.2	-0.1
	売上高営業利益率	7,495	-2,701	8,487	-8,846	4,888	216.3	*	-11.1	*	-34.8
	売上高経常利益率	1.8	1.2	1.7	2.0	1.8					
	手元流動性	2.3	1.6	1.9	2.3	2.1					
	自己資本比率	9.0	8.8	7.1	8.7	7.9					
		29.6	30.4	29.2	31.2	31.7					
不 動 産 業	売上高営業利益	71,777	82,545	82,449	86,367	76,816	-9.2	0.8	2.1	-16.6	7.0
	経常利益	8,907	10,069	10,035	12,326	9,126	-19.8	0.5	-3.4	-10.5	2.5
	設備投資	7,848	8,582	8,460	10,063	7,702	-28.0	1.8	-6.1	-10.9	-1.9
	設備投資(除ソフトウェア)	3,432	4,913	4,287	8,737	3,479	-47.3	15.2	-23.6	20.5	1.4
	在庫投資	3,310	4,850	4,235	8,410	3,411	-48.8	33.2	-22.7	18.7	3.1
	売上高営業利益率	3,199	4,609	3,589	4,444	-1,049	-42.6	2,171.0	*	-18.2	-132.8
	売上高経常利益率	12.4	12.2	12.2	14.3	11.9					
	手元流動性	10.9	10.4	10.3	11.7	10.0					
	自己資本比率	31.4	27.5	31.1	25.1	31.4					
		29.8	26.6	31.8	33.0	25.5					
飲 食 店	売上高営業利益	37,545	36,937	38,142	34,450	27,415	-4.9	1.6	-15.8	-22.3	-27.0
	経常利益	1,470	850	1,304	1,684	1,158	209.1	-5.7	66.5	24.7	-21.3
	設備投資	1,545	985	1,341	1,761	886	185.3	11.2	32.9	24.4	-42.7
	設備投資(除ソフトウェア)	1,705	2,590	5,230	5,208	934	26.1	79.2	200.4	370.3	-45.2
	在庫投資	1,674	2,567	5,183	5,187	907	26.0	92.4	202.0	385.6	-45.8
	売上高営業利益率	32	-8	238	-358	56	*	-102.0	-6.0	*	74.6
	売上高経常利益率	3.9	2.3	3.4	4.9	4.2					
	手元流動性	4.1	2.7	3.5	5.1	3.2					
	自己資本比率	7.9	8.4	10.4	11.0	9.7					
		27.9	26.7	27.0	26.6	19.9					
宿 泊 業	売上高営業利益	15,778	15,993	17,268	19,009	22,943	-7.5	-9.3	-12.8	12.1	45.4
	経常利益	404	483	87	-81	104	-45.5	-61.3	-94.1	-129.7	-74.3
	設備投資	160	188	-197	-301	-267	-71.4	-81.8	-117.4	*	-267.1
	設備投資(除ソフトウェア)	795	782	724	1,642	526	-27.9	-54.4	-46.1	84.1	-33.9
	在庫投資	784	771	716	895	517	-27.4	-54.7	-45.3	2.5	-34.0
	売上高営業利益率	54	9	134	-262	10	*	-54.6	*	*	-81.3
	売上高経常利益率	2.6	3.0	0.5	-0.4	0.5					
	手元流動性	1.0	1.2	-1.1	-1.6	-1.2					
	自己資本比率	10.7	10.4	9.7	9.1	11.6					
		6.1	5.7	4.3	5.3	13.9					

(注) 全産業及び非製造業には金融業、保険業は含まれていない。

5.業種別主要項目

(単位:億円、%)

区分	項目	実 績					対前年同期増加率				
		2007		2008			2007		2008		
		4- 6	7- 9	10-12	1- 3	4- 6	4- 6	7- 9	10-12	1- 3	4- 6
（生活関連サービス業）	売上高	32,537	36,823	40,472	35,233	25,473	-9.0	-5.1	5.1	9.9	-21.7
	営業利益	2,375	828	2,130	810	567	9.7	-33.5	-10.7	-5.5	-76.1
	経常利益	2,502	880	2,115	813	769	17.5	-5.5	-5.5	-1.1	-69.3
	設備投資	1,590	1,688	1,276	1,728	549	9.8	-39.3	-26.3	-4.3	-65.5
	設備投資(除ソフトウェア)	1,507	1,545	1,108	1,590	454	8.8	-40.4	-30.6	-1.5	-69.9
	在庫投資	28	121	11	136	*		990.3	-2.0	*	386.3
	売上高営業利益率	7.3	2.2	5.3	2.3	2.2					
	売上高経常利益率	7.7	2.4	5.2	2.3	3.0					
	手元流動性	20.3	19.5	18.4	21.4	14.6					
	自己資本比率	14.1	12.1	12.9	12.6	24.1					
（娯楽業）	売上高	105,665	110,757	106,018	89,936	115,290	10.3	23.0	25.4	12.3	9.1
	営業利益	2,346	2,506	1,530	3,455	3,816	-1.8	10.3	-30.4	73.5	62.7
	経常利益	2,744	1,969	2,223	3,872	4,265	119.6	-1.8	24.3	243.9	55.4
	設備投資	2,667	4,151	3,983	3,283	3,707	-22.1	-2.4	19.7	-5.3	39.0
	設備投資(除ソフトウェア)	2,625	4,115	3,954	3,235	3,682	-22.8	-2.5	19.8	-3.5	40.3
	在庫投資	-105	-1,366	103	-256	166	-124.7	*	*	*	*
	売上高営業利益率	2.2	2.3	1.4	3.8	3.3					
	売上高経常利益率	2.6	1.8	2.1	4.3	3.7					
	手元流動性	6.1	6.1	5.9	7.0	8.6					
	自己資本比率	31.7	29.6	28.1	31.8	11.3					
（リース業）	売上高	31,180	33,287	29,182	33,039	29,061	-17.1	-17.9	-26.8	-16.2	-6.8
	営業利益	1,446	1,184	1,323	1,233	1,462	-23.4	-25.2	-7.3	-37.9	1.1
	経常利益	1,468	1,138	1,327	1,302	1,504	-30.4	-20.9	-22.8	-31.3	2.5
	設備投資	17,683	19,001	16,354	20,523	6,361	-22.0	-25.6	-36.2	-31.2	-64.0
	設備投資(除ソフトウェア)	16,119	17,509	14,947	18,605	5,947	-22.4	-26.1	-37.0	-32.3	-63.1
	在庫投資	96	-170	160	35	-70	10,408.8	-715.5	1,627.9	-64.7	-173.0
	売上高営業利益率	4.6	3.6	4.5	3.7	5.0					
	売上高経常利益率	4.7	3.4	4.5	3.9	5.2					
	手元流動性	8.5	7.3	9.3	9.1	12.8					
	自己資本比率	10.1	9.4	10.2	9.3	9.2					
（その他の物品賃貸業）	売上高	4,112	4,703	4,699	4,597	6,324	-16.9	-7.6	-10.7	-4.4	53.8
	営業利益	122	274	155	137	-57	-30.8	-11.6	-32.0	93.5	-146.7
	経常利益	111	261	153	122	-74	-32.8	-6.3	-25.1	45.0	-167.0
	設備投資	1,195	1,536	1,444	1,515	2,385	-28.8	-14.8	-24.6	-21.9	99.6
	設備投資(除ソフトウェア)	1,191	1,523	1,424	1,490	2,360	-28.8	-15.2	-25.1	-22.9	98.1
	在庫投資	15	-4	9	-10	177	258.6	-1,012.2	-8.3	*	1,056.1
	売上高営業利益率	3.0	5.8	3.3	3.0	-0.9					
	売上高経常利益率	2.7	5.5	3.3	2.7	-1.2					
	手元流動性	8.3	7.0	7.5	7.8	6.7					
	自己資本比率	13.5	13.1	13.4	13.8	15.0					

(注) 全産業及び非製造業には金融業、保険業は含まれていない。

5.業種別主要項目

(単位:億円、%)

区分	項目	対前年同期増加率									
		実 績					対前年同期増加率				
		2007 4- 6	7- 9	10-12	2008 1- 3	4- 6	2007 4- 6	7- 9	10-12	2008 1- 3	4- 6
(広告・他サービス)	売上高営業利益	119,442	109,569	107,924	114,300	93,790	12.5	-12.9	-0.7	-5.6	-21.5
	経常利益	3,618	4,274	3,662	5,407	3,571	-15.6	-25.7	-15.0	-18.1	-1.3
	設備投資	4,234	4,661	4,118	6,046	3,970	-10.8	-23.9	-8.0	-14.7	-6.2
	設備投資(除ソフトウェア)	1,625	1,823	1,294	2,232	1,134	-5.5	-24.5	-36.1	-44.6	-30.2
	在庫投資	1,350	1,496	1,014	1,797	878	-10.1	-20.8	-40.7	-29.5	-35.0
	売上高営業利益率	889	119	5	-1,446	918	7.2	*	-99.6	*	3.4
	売上高経常利益率	3.0	3.9	3.4	4.7	3.8					
	手元流動性	3.5	4.3	3.8	5.3	4.2					
	自己資本比率	16.3	16.8	18.3	17.0	11.2					
		43.5	44.8	45.6	46.4	41.9					
(医療・福祉社)	売上高営業利益	4,722	5,205	5,443	5,052	5,972	-4.3	3.6	7.9	10.1	26.5
	経常利益	96	180	242	103	70	90.2	10.9	84.9	-57.6	-26.9
	設備投資	141	167	219	65	125	83.7	7.4	30.0	-73.9	-11.2
	設備投資(除ソフトウェア)	189	218	384	287	231	30.5	-17.9	29.5	79.7	22.4
	在庫投資	180	207	366	269	216	39.6	-16.3	31.4	79.3	19.9
	売上高営業利益率	14	26	14	326	7	-78.3	211.3	*	3,217.1	-48.1
	売上高経常利益率	2.0	3.5	4.4	2.0	1.2					
	手元流動性	3.0	3.2	4.0	1.3	2.1					
	自己資本比率	20.9	18.6	18.1	20.0	17.6					
		26.4	23.1	21.7	22.3	25.9					
(教育・学習支援業)	売上高営業利益	6,895	8,320	8,018	7,885	5,552	7.5	14.9	24.7	9.5	-19.5
	経常利益	-35	581	189	8	112	*	60.3	*	-98.9	*
	設備投資	-18	591	253	59	158	-133.7	31.2	*	-93.3	*
	設備投資(除ソフトウェア)	117	177	340	397	156	-74.7	138.8	91.8	88.3	33.3
	在庫投資	86	151	301	348	106	-80.5	180.1	90.7	94.3	22.4
	売上高営業利益率	-26	9	14	55	-23	*	-51.2	*	-34.6	*
	売上高経常利益率	-0.5	7.0	2.4	0.1	2.0					
	手元流動性	-0.3	7.1	3.2	0.7	2.8					
	自己資本比率	24.1	18.6	24.4	25.4	23.6					
		44.8	47.2	51.7	50.4	29.5					
(その他のサービス業)	売上高営業利益	75,600	84,807	80,237	89,639	88,309	-10.5	1.3	8.5	-14.8	16.8
	経常利益	4,077	3,656	2,187	9,486	14,261	-22.6	52.4	27.0	26.0	249.8
	設備投資	4,741	3,118	2,382	9,123	15,367	-13.4	23.6	15.9	25.3	224.2
	設備投資(除ソフトウェア)	2,405	1,835	1,703	2,350	2,820	-14.2	-19.0	-30.4	-31.2	17.3
	在庫投資	2,248	1,645	1,468	2,139	2,445	-17.0	-20.8	-37.8	-34.1	8.8
	売上高営業利益率	1,617	126	1,938	-854	365	-67.1	*	-58.3	*	-77.4
	売上高経常利益率	5.4	4.3	2.7	10.6	16.1					
	手元流動性	6.3	3.7	3.0	10.2	17.4					
	自己資本比率	24.2	21.8	23.0	20.1	38.8					
		44.1	42.0	41.4	42.6	56.1					

(注) 全産業及び非製造業には金融業、保険業は含まれていない。

5.業種別主要項目

(単位:億円,%)

区分	項目	年期		実績				対前年同期増加率					
				2007		2008		2007		2008			
		4-6	7-9	10-12	1-3	4-6	4-6	7-9	10-12	1-3	4-6		
金融業	経常利益投資												
業	備自己												
業	益投資												
業	投資												
業	資本												
業	比率												
業	(除ソフトウェア)												
業	15,989												
業	6,404												
業	3,063												
業	5.6												
(銀行業)	経常利益投資												
(銀行業)	備自己												
(銀行業)	益投資												
(銀行業)	投資												
(銀行業)	資本												
(銀行業)	比率												
(銀行業)	(除ソフトウェア)												
(銀行業)	6,898												
(銀行業)	3,321												
(銀行業)	1,023												
(銀行業)	4.5												
(貸金業等)	経常利益投資												
(貸金業等)	備自己												
(貸金業等)	益投資												
(貸金業等)	投資												
(貸金業等)	資本												
(貸金業等)	比率												
(貸金業等)	(除ソフトウェア)												
(貸金業等)	2,371												
(貸金業等)	1,758												
(貸金業等)	1,451												
(貸金業等)	6.9												
(金融商品取引業)	経常利益投資												
(金融商品取引業)	備自己												
(金融商品取引業)	益投資												
(金融商品取引業)	投資												
(金融商品取引業)	資本												
(金融商品取引業)	比率												
(金融商品取引業)	(除ソフトウェア)												
(金融商品取引業)	732												
(金融商品取引業)	361												
(金融商品取引業)	73												
(金融商品取引業)	6.3												
(その他の金融)	経常利益投資												
(その他の金融)	備自己												
(その他の金融)	益投資												
(その他の金融)	投資												
(その他の金融)	資本												
(その他の金融)	比率												
(その他の金融)	(除ソフトウェア)												
(その他の金融)	2,360												
(その他の金融)	220												
(その他の金融)	56												
(その他の金融)	14.2												
(生命保険業)	経常利益投資												
(生命保険業)	備自己												
(生命保険業)	益投資												
(生命保険業)	投資												
(生命保険業)	資本												
(生命保険業)	比率												
(生命保険業)	(除ソフトウェア)												
(生命保険業)	2,337												
(生命保険業)	502												
(生命保険業)	263												
(生命保険業)	5.5												
(損害保険業)	経常利益投資												
(損害保険業)	備自己												
(損害保険業)	益投資												
(損害保険業)	投資												
(損害保険業)	資本												
(損害保険業)	比率												
(損害保険業)	(除ソフトウェア)												
(損害保険業)	894												
(損害保険業)	136												
(損害保険業)	112												
(損害保険業)	21.5												
(その他の保険業)	経常利益投資												
(その他の保険業)	備自己												
(その他の保険業)	益投資												
(その他の保険業)	投資												
(その他の保険業)	資本												
(その他の保険業)	比率												
(その他の保険業)	(除ソフトウェア)												
(その他の保険業)	397												
(その他の保険業)	106												
(その他の保険業)	86												
(その他の保険業)	47.5												

(注) 貸金業等とは、貸金業、クレジットカード業等非預金信用機関をいう。
 金融商品取引業とは、金融商品取引業(第一種金融商品取引業であって有価証券関連業に限る)をいう。
 その他の金商とは、その他の金融商品取引業、商品先物取引業をいう。