

連絡問合せ先
 財務総合政策研究所
 調査統計部調査統計課
 TEL 03-3581-4111
 (内線) 5499
 5325
 直通 03-3581-4187
 財務省ホームページアドレス
<http://www.mof.go.jp/>

報 道 発 表

平成21年3月5日
 財 務 省

法人企業統計調査(平成20年10~12月期)について

「四半期別法人企業統計調査」は、我が国の資本金、出資金又は基金(以下、資本金という。)1,000万円以上の営利法人等の仮決算計数をとりまとめたものである。当調査結果から平成20年10~12月期の企業動向(金融業、保険業を除く)をみると、売上高については、製造業、非製造業ともに減収となった。経常利益については、製造業、非製造業ともに減益となった。また、設備投資については、製造業、非製造業ともに減少となった。

- (注) 1. 営利法人等とは、合名会社、合資会社、合同会社及び株式会社並びに信用金庫、信用金庫連合会、信用協同組合、信用協同組合連合会、労働金庫、労働金庫連合会、農林中央金庫、信用農業協同組合連合会、信用漁業協同組合連合会、信用水産加工業協同組合連合会、生命保険相互会社及び損害保険相互会社をいう。
 2. 金融業、保険業を調査対象に加えたことに伴い「金融機関を子会社とする純粋持株会社」を調査対象に加えた。

[参 考]

この調査は、無作為抽出による標本調査(標本法人の調査結果に基づいて母集団法人の推計値を算出したもの)である。

なお、下表の()書きは、金融業、保険業を除いた数値である。

資 本 金 区 分	1,000万円以上1億円未満	1億円以上10億円未満	10 億 円 以 上	合 計
母集団法人数(社)	1,126,631 (1,111,671)	30,441 (28,980)	6,483 (5,579)	1,163,555 (1,146,230)
標本法人数(社)	11,659 (9,442)	11,245 (9,784)	6,483 (5,579)	29,387 (24,805)
回答法人数(社)	7,745 (6,287)	8,483 (7,378)	5,745 (4,922)	21,973 (18,587)
回 答 率 (%)	66.4 (66.6)	75.4 (75.4)	88.6 (88.2)	74.8 (74.9)

第1表 売上高の推移

1. 売上高と利益の動向（金融業、保険業を除く）（第1図、第2図）

（単位：億円、％）

(1) 売上高（第1表）

売上高は346兆776億円で、前年同期（391兆3,358億円）を45兆2,582億円下回り、対前年同期増加率（以下「増加率」という）は△11.6％（前期△0.2％）となった。

業種別にみると、製造業では、輸送用機械、情報通信機械、電気機械など多くの業種で減収となったことから、製造業全体では△16.3％（同△1.5％）となった。一方、非製造業では、電気業などで増収となったものの、卸売・小売業、サービス業、建設業などで減収となったことから、非製造業全体では△9.3％（同0.5％）となった。

資本金階層別の増加率をみると、10億円以上の階層は△9.0％（同4.3％）、1億円～10億円の階層は△9.0％（同2.9％）、1,000万円～1億円の階層は△15.0％（同△6.0％）となった。

（参考） 季節調整済前期比増加率 （単位：％）

区 分	平成19	20			
	10～12	1～3	4～6	7～9	10～12
全 産 業	2.0	△ 2.2	0.5	△ 0.8	△ 9.1
	《1.9》	《△2.3》	《0.4》	《△0.6》	《△9.2》
製 造 業	2.5	△ 1.4	△ 0.5	△ 2.4	△ 12.6
非 製 造 業	1.7	△ 2.6	1.0	△0.0	△ 7.5
	《1.7》	《△2.7》	《0.9》	《0.2》	《△7.6》

(注) 1. 全産業及び非製造業には金融業、保険業は含まれていない。
2. 《 》 書きは、「金融機関を子会社とする純粋持株会社」を除いた計数である。

区 分	平成19		20		4～6		7～9		10～12	
	10～12	増加率	1～3	増加率	増加率	増加率	増加率	増加率	増加率	増加率
全 産 業	3,913,358	2.3	3,906,315	△ 1.5	3,582,405	△ 0.7	3,756,348	△ 0.2	3,460,776	△11.6
					《3,573,586》	《△0.9》	《3,755,890》	《△0.2》	《3,459,414》	《△11.6》
製 造 業	1,254,175	6.5	1,226,771	5.9	1,130,991	1.4	1,179,347	△ 1.5	1,050,146	△16.3
食 料 品	120,253	1.3	106,843	4.3	115,643	4.6	115,670	1.9	118,707	△ 1.3
化 学	113,810	5.0	104,691	2.8	111,967	6.9	123,972	15.0	107,439	△ 5.6
石 油 ・ 石 炭	59,152	△ 7.3	60,810	25.3	59,115	43.0	64,411	24.0	45,649	△22.8
鉄 鋼 業	59,754	23.6	56,850	12.9	53,663	△ 0.7	61,755	9.9	52,427	△12.3
金 属 製 品	56,553	10.4	57,602	13.1	52,090	△ 3.3	51,687	△ 6.0	49,062	△13.2
一 般 機 械	91,980	△ 9.4	101,943	△ 7.6	90,078	6.3	93,841	2.7	81,886	△11.0
電 気 機 械	118,628	8.5	118,198	15.6	102,581	△ 3.6	116,111	△ 6.1	94,496	△20.3
情 報 通 信 機 械	112,509	3.9	114,480	0.7	101,366	△ 1.7	98,376	△13.1	82,504	△26.7
輸 送 用 機 械	213,881	19.6	212,098	8.5	180,560	1.2	185,374	△ 4.9	157,791	△26.2
非 製 造 業	2,659,184	0.4	2,679,544	△ 4.5	2,451,414	△ 1.7	2,577,002	0.5	2,410,630	△ 9.3
					《2,442,595》	《△2.0》	《2,576,544》	《0.5》	《2,409,269》	《△9.4》
建 設 業	278,589	6.6	338,752	△ 7.2	228,496	△ 5.9	242,024	△10.5	241,971	△13.1
卸 売 ・ 小 売 業	1,487,075	△ 0.7	1,435,591	△ 3.2	1,356,371	△ 2.7	1,431,477	2.5	1,325,316	△10.9
不 動 産 業	82,449	2.1	86,367	△16.6	76,816	7.0	92,280	11.8	77,355	△ 6.2
情 報 通 信 業	154,681	△ 2.5	158,344	△ 9.8	142,305	0.1	147,475	△ 2.4	146,257	△ 5.4
運 輸 業	151,132	△ 4.8	150,604	△ 1.3	156,637	7.2	162,481	9.1	150,773	△ 0.2
電 気 業	42,355	5.3	47,978	8.3	42,206	7.1	50,359	9.9	44,616	5.3
サ ー ビ ス 業	381,992	5.4	379,680	△ 3.7	369,771	△ 2.7	363,586	△ 7.6	345,336	△ 9.6
					《360,952》	《△5.1》	《363,128》	《△7.7》	《343,974》	《△10.0》
資 本 金 別										
10 億 円 以 上	1,604,004	3.7	1,677,669	3.4	1,535,242	4.2	1,663,561	4.3	1,459,183	△ 9.0
					《1,526,423》	《<3.6>》	《1,663,103》	《4.3》	《1,457,821》	《△9.1》
1 億 円 ～ 10 億 円	645,968	△ 6.7	645,646	△ 5.7	593,562	3.7	626,061	2.9	587,851	△ 9.0
1,000 万 円 ～ 1 億 円	1,663,386	4.8	1,583,000	△ 4.5	1,453,601	△ 6.9	1,466,727	△ 6.0	1,413,742	△15.0

(注) 1. 増加率は対前年同期増加率である。
2. 全産業及び非製造業には金融業、保険業は含まれていない。
3. 《 》 書きは、「金融機関を子会社とする純粋持株会社」を除いた計数である。

第2表 経常利益の推移

(単位：億円、%)

(2) 経常利益（金融業、保険業を除く）（第2表）

経常利益は5兆1,319億円で、前年同期（14兆2,894億円）を9兆1,575億円下回り、増加率は△64.1%（前期△22.4%）となった。

業種別にみると、製造業では、輸送用機械、情報通信機械、一般機械など多くの業種で減益となったことから、製造業全体では△94.3%（同△27.6%）となった。一方、非製造業では、建設業などで増益となったものの、卸売・小売業、運輸業、サービス業などで減益となったことから、非製造業全体では△35.0%（同△18.5%）となった。

資本金階層別の増加率をみると、10億円以上の階層は△78.9%（同△24.3%）、1億円～10億円の階層は△40.1%（同△9.6%）、1,000万円～1億円の階層は△44.1%（同△23.9%）となった。

区 分	平成19		20		4～6		7～9		10～12	
	10～12	増加率	1～3	増加率		増加率		増加率		増加率
全 産 業	142,894	△ 4.5	137,548	△ 17.5	153,939	△ 5.2	103,155	△ 22.4	51,319	△ 64.1
					《145,393》	《△10.5》	《103,034》	《△22.5》	《50,533》	《△64.6》
製 造 業	70,040	△ 3.3	53,893	△ 15.7	65,159	△ 11.7	41,181	△ 27.6	3,976	△ 94.3
食 料 品	5,014	△ 18.2	3,202	61.8	4,864	△ 2.1	3,741	△ 5.8	4,819	△ 3.9
化 学	11,136	△ 3.6	4,859	△ 46.0	10,814	△ 5.6	6,941	△ 12.4	4,954	△ 55.5
石 油 ・ 石 炭	610	△ 45.8	1,253	40.7	714	△ 15.3	1,141	1.6	△ 4,338	△810.6
鉄 鋼 業	5,064	△ 2.2	3,695	△ 27.4	4,962	△ 11.6	4,388	△ 5.9	4,300	△ 15.1
金 属 製 品	2,634	2.4	2,818	△ 22.1	2,834	△ 2.3	1,310	△ 52.3	259	△ 90.2
一 般 機 械	6,743	△ 9.2	7,285	△ 11.0	6,137	△ 19.6	4,457	△ 17.4	547	△ 91.9
電 気 機 械	4,981	△ 6.5	3,882	△ 7.3	5,935	△ 12.6	2,523	△ 51.3	△ 483	△109.7
情 報 通 信 機 械	3,876	△ 16.3	3,810	4.6	3,695	△ 29.3	1,750	△ 51.0	△ 3,995	△203.1
輸 送 用 機 械	12,828	14.9	10,576	2.6	10,819	△ 9.0	5,754	△ 36.9	△ 4,462	△134.8
非 製 造 業	72,854	△ 5.7	83,655	△ 18.6	88,780	0.2	61,974	△ 18.5	47,343	△ 35.0
					《80,234》	《△9.4》	《61,853》	《△18.7》	《46,557》	《△36.1》
建 設 業	4,693	13.1	9,486	△ 50.0	348	△ 92.4	133	△ 97.2	4,956	5.6
卸 売 ・ 小 売 業	24,873	△ 12.9	23,262	△ 20.4	29,316	△ 7.9	21,533	△ 3.6	9,386	△ 62.3
不 動 産 業	8,460	△ 6.1	10,063	△ 10.9	7,702	△ 1.9	7,311	△ 14.8	7,121	△ 15.8
情 報 通 信 業	9,349	19.7	10,940	△ 14.6	11,237	5.1	8,499	△ 4.6	7,924	△ 15.2
運 輸 業	8,909	22.1	3,234	△ 34.0	9,953	3.5	6,533	△ 33.6	6,429	△ 27.8
電 気 業	△ 146	△106.3	△ 1,943	△727.7	△ 1,572	△172.2	△ 1,213	△126.6	△ 986	*
サ ー ビ ス 業	12,790	2.8	21,401	10.2	26,084	63.8	12,991	1.6	11,143	△ 12.9
					《17,538》	《10.1》	《12,869》	《0.7》	《10,357》	《△19.0》
資 本 金 別										
10 億 円 以 上	84,429	△ 1.7	67,816	△ 17.3	95,237	△ 3.6	62,622	△ 24.3	17,834	△ 78.9
					《86,691》	《△12.2》	《62,501》	《△24.5》	《17,048》	《△79.8》
1 億 円 ～ 10 億 円	20,061	△ 13.2	21,057	△ 15.1	14,539	△ 12.9	14,835	△ 9.6	12,019	△ 40.1
1,000 万 円 ～ 1 億 円	38,404	△ 5.7	48,675	△ 18.7	44,163	△ 6.0	25,698	△ 23.9	21,467	△ 44.1

(注) 1. 増加率は対前年同期増加率である。なお、*印は前年同期計数がマイナスのため算出できなかったものである。

2. 全産業及び非製造業には金融業、保険業は含まれていない。

3. 《 》書きは、「金融機関を子会社とする純粋持株会社」を除いた計数である。

(参考) 営業利益の推移

(単位：億円、%)

区 分	平成19		20		4～6		7～9		10～12	
	10～12	増加率	1～3	増加率		増加率		増加率		増加率
全 産 業	133,624	△ 6.2	140,058	△ 14.2	124,392	△ 7.2	99,709	△ 23.4	57,463	△ 57.0
					《115,755》	《△13.6》	《99,583》	《△23.5》	《56,405》	《△57.8》
製 造 業	62,488	△ 4.6	54,174	△ 10.3	45,544	△ 20.9	39,772	△ 27.6	7,614	△ 87.8
非製造業	71,136	△ 7.5	85,883	△ 16.4	78,849	3.2	59,938	△ 20.3	49,849	△ 29.9
					《70,212》	《△8.1》	《59,811》	《△20.4》	《48,791》	《△31.4》

(注) 1. 全産業及び非製造業には金融業、保険業は含まれていない。
2. 《 》書きは、「金融機関を子会社とする純粋持株会社」を除いた計数である。

(参考) 季節調整済前期比増加率（経常利益）

(単位：%)

区 分	平成19		20		4～6		7～9		10～12	
	10～12	増加率	1～3	増加率		増加率		増加率		増加率
全 産 業	15.6	△ 22.4	22.2	△ 33.1	△ 40.9	《15.2》	《△22.0》	《17.0》	《△30.5》	《△42.1》
製 造 業	44.2	△ 32.7	27.8	△ 50.1	△ 83.2	△ 2.7	△ 12.6	18.0	△ 19.6	△ 20.1
非 製 造 業	△ 3.5	《△11.7》	《9.0》	《△13.7》	《△21.7》					

(注) 1. 全産業及び非製造業には金融業、保険業は含まれていない。

2. 《 》書きは、「金融機関を子会社とする純粋持株会社」を除いた計数である。

第3表 売上高経常利益率の推移

(3) 利益率（金融業、保険業を除く）（第3表）

売上高経常利益率は1.5%（前年同期3.7%、前期2.7%）となった。

業種別にみると、製造業は0.4%（前年同期5.6%、前期3.5%）、

非製造業は2.0%（前年同期2.7%、前期2.4%）となった。

（単位：％）

区 分	平成19 10～12	20 1～3	4～6	7～9	10～12
全 産 業	3.7	3.5	4.3 《4.1》	2.7 《2.7》	1.5 《1.5》
製 造 業	5.6	4.4	5.8	3.5	0.4
食 料 品	4.2	3.0	4.2	3.2	4.1
化 学	9.8	4.6	9.7	5.6	4.6
石 油 ・ 石 炭	1.0	2.1	1.2	1.8	△ 9.5
鉄 鋼 業	8.5	6.5	9.2	7.1	8.2
金 属 製 品	4.7	4.9	5.4	2.5	0.5
一 般 機 械	7.3	7.1	6.8	4.7	0.7
電 気 機 械	4.2	3.3	5.8	2.2	△ 0.5
情 報 通 信 機 械	3.4	3.3	3.6	1.8	△ 4.8
輸 送 用 機 械	6.0	5.0	6.0	3.1	△ 2.8
非 製 造 業	2.7	3.1	3.6 《3.3》	2.4 《2.4》	2.0 《1.9》
建 設 業	1.7	2.8	0.2	0.1	2.0
卸 売 ・ 小 売 業	1.7	1.6	2.2	1.5	0.7
不 動 産 業	10.3	11.7	10.0	7.9	9.2
情 報 通 信 業	6.0	6.9	7.9	5.8	5.4
運 輸 業	5.9	2.1	6.4	4.0	4.3
電 気 業	△ 0.3	△ 4.0	△ 3.7	△ 2.4	△ 2.2
サ ー ビ ス 業	3.3	5.6	7.1 《4.9》	3.6 《3.5》	3.2 《3.0》
資 本 金 別					
10 億 円 以 上	5.3	4.0	6.2 《5.7》	3.8 《3.8》	1.2 《1.2》
1 億 円 ～ 10 億 円	3.1	3.3	2.4	2.4	2.0
1,000 万 円 ～ 1 億 円	2.3	3.1	3.0	1.8	1.5

(注) 1. 全産業及び非製造業には金融業、保険業は含まれていない。

2. 《 》 書きは、「金融機関を子会社とする純粋持株会社」を除いた計数である。

第4表 設備投資の推移

(単位：億円、%)

2. 投資の動向（金融業、保険業を除く）（第3図）

(1) 設備投資（第4表）

設備投資額は10兆7,692億円で、増加率は△17.3%（前期△13.0%）

となった。

業種別にみると、製造業では、電気機械、化学などで増加したものの、情報通信機械、食料品、輸送用機械などで減少したことから、製造業全体では△11.1%（同△0.9%）となった。一方、非製造業では、電気業、不動産業などで増加したものの、サービス業、卸売・小売業、運輸業などで減少したことから、非製造業全体では△21.0%（同△20.3%）となった。

資本金階層別の増加率をみると、10億円以上の階層は△11.9%（同△17.0%）、1億円～10億円の階層は△6.8%（同△5.4%）、1,000万円～1億円の階層は△33.5%（同△6.6%）となった。

なお、ソフトウェア投資額は7,738億円で、増加率は△5.2%（同△8.4%）となり、ソフトウェア投資額を除いた設備投資額は9兆9,954億円で、増加率は△18.1%（同△13.3%）となった。

(参考) 季節調整済前期比増加率（ソフトウェアを除く）(単位：%)

区 分	平成19	20				
	10～12	1～3	4～6	7～9	10～12	
全 産 業	△ 1.7 《△1.7》	△ 0.8 《△0.8》	△ 6.5 《△6.5》	△ 5.1 《△5.2》	△ 6.9 《△6.9》	
製 造 業	2.2	0.7	△ 0.3	△ 3.8	△ 8.8	
非 製 造 業	△ 3.9 《△3.9》	△ 1.6 《△1.6》	△ 10.4 《△10.4》	△ 6.1 《△6.1》	△ 5.5 《△5.5》	

区 分	平成19	20								
	10～12	増加率	1～3	増加率	4～6	増加率	7～9	増加率	10～12	増加率
全 産 業	130,253 (122,090)	△ 7.7 (△7.3)	168,648 (155,327)	△ 4.9 (△5.3)	108,680 (100,434)	△ 6.5 (△7.6)	121,042 (112,640)	△ 13.0 (△13.3)	107,692 (99,954)	△ 17.3 (△18.1)
製 造 業	48,652 (46,360)	0.5 (0.5)	60,250 (56,665)	0.9 (0.7)	45,872 (43,077)	1.4 (0.3)	52,057 (48,786)	△ 0.9 (△1.3)	43,252 (40,669)	△ 11.1 (△12.3)
食 料 品	4,159	4.5	3,828	△ 18.1	3,613	33.3	2,986	△ 35.2	2,847	△ 31.5
化 学	5,435	4.6	5,633	8.3	5,458	26.2	6,322	11.4	5,855	7.7
石 油 ・ 石 炭	900	2.2	978	15.7	827	11.9	1,134	54.8	876	△ 2.6
鉄 鋼 業	2,663	△ 8.6	3,828	10.4	2,502	△ 6.6	2,998	△ 6.1	2,508	△ 5.8
金 属 製 品	2,633	41.7	3,193	76.1	1,693	△ 55.6	2,341	16.3	2,132	△ 19.0
一 般 機 械	4,250	0.5	5,582	6.9	3,943	△ 1.3	4,722	10.8	3,254	△ 23.4
電 気 機 械	3,460	△ 13.3	5,818	18.6	5,748	32.6	5,132	△ 3.8	4,139	19.6
情 報 通 信 機 械	5,618	△ 2.3	7,439	△ 6.2	5,206	△ 15.9	5,574	△ 7.3	4,205	△ 25.1
輸 送 用 機 械	8,365	8.7	11,715	9.9	6,607	△ 10.4	8,228	△ 2.4	7,208	△ 13.8
非 製 造 業	81,601 (75,730)	△ 12.0 (△11.5)	108,398 (98,662)	△ 7.8 (△8.4)	62,807 (57,357)	△ 11.6 (△12.7)	68,984 (63,853)	△ 20.3 (△20.7)	64,440 (59,285)	△ 21.0 (△21.7)
建 設 業	3,217	40.4	3,056	△ 54.0	3,285	5.6	3,452	10.8	2,867	△ 10.9
卸 売 ・ 小 売 業	13,471	△ 11.6	16,199	17.0	11,304	△ 9.1	13,953	14.3	11,844	△ 12.1
不 動 産 業	4,287	△ 23.6	8,737	20.5	3,479	1.4	5,306	8.0	4,536	5.8
情 報 通 信 業	8,942	△ 33.5	14,983	△ 10.3	10,493	20.3	9,670	0.4	8,743	△ 2.2
運 輸 業	10,071	22.4	16,695	△ 6.3	8,072	15.0	9,816	△ 39.8	9,641	△ 4.3
電 気 業	6,628	21.6	7,293	12.5	5,577	15.0	5,765	16.7	7,697	16.1
サ ー ビ ス 業	26,778	△ 28.7	32,314	△ 27.9	17,344	△ 36.9	17,336	△ 43.0	15,277	△ 43.0
資 本 金 別										
10 億 円 以 上	75,786	△ 7.5	105,169	△ 2.5	66,508	△ 6.0	73,221	△ 17.0	66,755	△ 11.9
1 億 円 ～ 10 億 円	17,739	△ 12.2	22,698	△ 13.7	14,565	△ 14.9	17,363	△ 5.4	16,524	△ 6.8
1,000 万 円 ～ 1 億 円	36,728	△ 5.9	40,782	△ 5.6	27,607	△ 2.9	30,457	△ 6.6	24,413	△ 33.5

- (注) 1. 設備投資とは、有形固定資産（土地の購入費を除き、整地費・造成費を含む）及びソフトウェアの新設額である。
 2. 増加率は対前年同期増加率である。
 3. ソフトウェア投資額を含む。（ ）書きは、ソフトウェア投資額を除いたものである。
 4. 全産業及び非製造業には金融業、保険業は含まれていない。
 5. 《 》書きは、「金融機関を子会社とする純粋持株会社」を除いた計数である。（ソフトウェア投資額を含む）

(注) 1. 全産業及び非製造業には金融業、保険業は含まれていない。
 2. 《 》書きは、「金融機関を子会社とする純粋持株会社」を除いた計数である。

(参考表 1) 設備投資の推移

(単位：億円、%)

(参考)

これまで、ファイナンス・リースにおけるリース物件については、貸し手側では固定資産として計上され、借り手側ではオフバランス処理されることが多かったが、「リース取引に関する会計基準」の適用(注)により、貸し手側では流動資産に計上され、借り手側では固定資産に計上されることとなった。

(注) 「リース取引に関する会計基準」の適用時期は、平成20年4月1日以後開始する事業年度より適用。ただし、平成19年4月1日以後開始する事業年度から適用することができる。

法人企業統計調査では、有形固定資産及びソフトウェアの新設額を設備投資として扱っているため、今回の設備投資の計数には、上記会計基準の変更も影響していると考えられる。なお、全産業からリース業を除いた計数は参考表1のとおりである。

今回調査においては、固定資産が増加した法人に対して、上記会計基準の適用状況について調査を行った。調査結果は参考表2のとおりである。

区 分	平成19		20							
	10~12	増加率	1~3	増加率	4~6	増加率	7~9	増加率	10~12	増加率
全 産 業 (リース業を除く)	113,899	△ 1.4	148,125	0.4	102,322	3.8	115,029	△ 4.2	102,816	△ 9.7
非 製 造 業 (リース業を除く)	65,247	△ 2.8	87,875	0.1	56,449	5.8	62,972	△ 6.8	59,563	△ 8.7
リ ー ス 業	16,354	△ 36.2	20,523	△ 31.2	6,361	△ 64.0	6,006	△ 68.4	4,865	△ 70.3
資 本 金 別 (リース業を除く)										
10 億 円 以 上	63,770	△ 1.9	89,578	3.0	62,278	8.9	69,147	△ 5.5	64,191	0.7
1 億 円 ~ 10 億 円	14,571	△ 18.4	19,288	△ 21.0	13,529	△ 5.6	16,500	3.8	15,277	4.9
1,000 万 円 ~ 1 億 円	35,558	8.8	39,259	8.7	26,515	△ 2.1	29,382	△ 5.3	23,347	△ 34.3

(注) 1. 設備投資とは、有形固定資産(土地の購入費を除き、整地費・造成費を含む)及びソフトウェアの新設額である。
2. 増加率は対前年同期増加率である。
3. 全産業及び非製造業には金融業、保険業は含まれていない。
4. 「金融機関を子会社とする純粋持株会社」を除いた計数である。

(参考表 2) 「リース取引に関する会計基準」の適用状況表

(単位：社)

区分	母集団法人数	固定資産の増加額あり		固定資産の増加額なし
		適用した	適用していない	
全 産 業	1,146,230	26,409	255,699	864,122
製 造 業	199,069	6,241	53,493	139,335
非 製 造 業	947,161	20,168	202,206	724,787
資 本 金 別				
10 億 円 以 上	5,579	1,445	3,719	415
1 億 円 ~ 10 億 円	28,980	3,794	17,756	7,430
1,000 万 円 ~ 1 億 円	1,111,671	21,170	234,224	856,277

(注) 1. 平成20年10~12月期調査において、固定資産の増加額を記入した法人に、その増加額がリース取引に関する会計基準の適用によるものかを調査したものである。
2. 全産業及び非製造業には金融業、保険業は含まれていない。

(2) 在庫投資（第5表）

在庫投資額は1兆5,329億円（前年同期6兆894億円）となった。

業種別にみると、製造業の投資額は△2,224億円（同1兆6,767億円）、

非製造業の投資額は1兆7,553億円（同4兆4,127億円）となった。

また、在庫率は9.0%（同8.8%）となった。

第5表 在庫投資と在庫率の推移

（単位：億円、%）

区 分	平成19		20		21		22		23	
	10～12	増加額	1～3	増加額	4～6	増加額	7～9	増加額	10～12	増加額
全 産 業	60,894	△ 16,834	△ 77,138	15,312	62,072	5,854	5,967	1,715	15,329	△ 45,564
					《62,074》	《5,855》	《5,949》	《1,698》	《15,329》	《△45,565》
{ 製品・商品 仕掛品 原材料 }	15,492	△ 6,128	△ 13,241	2,001	21,494	3,688	△ 2,506	390	2,164	△ 13,328
	37,526	△ 19,478	△ 57,424	19,311	22,605	△ 7,033	6,436	2,382	24,925	△ 12,601
	7,876	8,772	△ 6,473	△ 6,000	17,973	9,199	2,036	△ 1,056	△ 11,760	△ 19,636
製 造 業	16,767	3,450	△ 24,002	△ 4,571	31,910	2,151	5,300	3,134	△ 2,224	△ 18,991
非 製 造 業	44,127	△ 20,284	△ 53,136	19,883	30,162	3,703	666	△ 1,419	17,553	△ 26,573
					《30,164》	《3,704》	《649》	《△1,437》	《17,553》	《△26,573》
建 設 業	21,398	△ 15,233	△ 35,060	7,885	10,912	6,121	6,163	5,479	19,853	△ 1,545
卸 売 ・ 小 売 業	13,838	△ 5,818	△ 13,950	2,142	13,692	3,371	△ 363	1,319	△ 3,314	△ 17,152
不 動 産 業	3,589	3,916	4,444	△ 991	△ 1,049	△ 4,247	△ 8,597	△ 13,206	△ 606	△ 4,195
在 庫 率	8.8		8.3		8.7		8.3		9.0	
					《8.7》		《8.3》		《9.0》	

（注）1. 増加額は対前年同期増加額である。

2. 在庫投資＝調査対象期間中の棚卸資産増加額

3. 在庫率＝ $\frac{\text{棚卸資産(期末)}}{\text{売上高} \times 4} \times 100$

4. 全産業及び非製造業には金融業、保険業は含まれていない。

5. 《 》書きは、「金融機関を子会社とする純粋持株会社」を除いた計数である。

第6表 資金関連項目の推移（全産業）

（単位：億円、％）

3. 資金事情（金融業、保険業を除く）（第6表）

受取手形・売掛金は214兆4,351億円（増加率△11.6％）、支払手形・買掛金は173兆9,298億円（同△15.9％）となった。

短期借入金は168兆6,084億円（同11.6％）、長期借入金は247兆1,276億円（同5.2％）となった。

現金・預金は128兆2,215億円（同△5.6％）、有価証券は21兆5,557億円（同17.3％）となった。

また、手元流動性は10.8％（前年同期9.8％）となった。

区 分	平成19		20		4～6		7～9		10～12	
	10～12	増加率	1～3	増加率		増加率		増加率		増加率
受取手形・売掛金	2,426,740	0.9	2,382,039	△ 4.9	2,227,888	△ 3.0	2,219,661	△ 6.0	2,144,351	△ 11.6
					《2,219,974》	《△3.4》	《2,218,808》	《△6.0》	《2,145,319》	《△11.6》
支払手形・買掛金	2,068,179	3.6	1,963,435	△ 4.9	1,783,693	△ 8.3	1,772,452	△ 10.7	1,739,298	△ 15.9
					《1,783,882》	《△8.3》	《1,772,373》	《△10.7》	《1,739,394》	《△15.9》
短期借入金	1,511,146	△ 10.0	1,464,032	△ 9.7	1,627,523	12.6	1,633,221	11.9	1,686,084	11.6
					《1,604,716》	《11.0》	《1,629,330》	《11.6》	《1,656,477》	《9.6》
長期借入金	2,349,421	△ 4.3	2,313,508	△ 6.1	2,399,231	3.8	2,403,023	△ 1.5	2,471,276	5.2
					《2,383,653》	《3.1》	《2,400,611》	《△1.6》	《2,450,715》	《4.3》
現金・預金	1,357,951	6.9	1,338,179	△ 0.3	1,257,533	△ 13.4	1,260,084	△ 12.0	1,282,215	△ 5.6
					《1,250,939》	《△13.9》	《1,259,352》	《△12.0》	《1,278,283》	《△5.9》
有価証券	183,717	22.5	197,895	29.7	212,989	36.6	234,773	32.5	215,557	17.3
					《202,272》	《29.7》	《233,188》	《31.6》	《205,892》	《12.1》
手元流動性	9.8		9.9		10.4		10.0		10.8	
					《10.3》		《9.9》		《10.7》	

- （注）1. 受取手形・売掛金、支払手形・買掛金、短期借入金、長期借入金、現金・預金、有価証券は期末残高である。
 2. 有価証券は流動資産中の有価証券である。
 3. 増加率は対前年同期増加率である。
 4. 手元流動性 = $\frac{\text{現金} + \text{預金} + \text{有価証券}}{\text{期首} \cdot \text{期末平均} \text{売上高} \times 4} \times 100$
 5. 全産業には金融業、保険業は含まれていない。
 6. 《 》書きは、「金融機関を子会社とする純粋持株会社」を除いた計数である。

第7表 自己資本比率の推移

（単位：％）

区 分	平成19	20		4～6	7～9	10～12
	10～12	1～3				
全 産 業	34.3	34.8		35.6	36.0	35.1
				《34.7》	《35.8》	《34.0》
資 本 金 別						
10 億 円 以 上	39.3	39.0		41.4	41.6	40.6
				《39.8》	《41.4》	《38.8》
1 億 円 ～ 10 億 円	30.1	31.5		32.4	32.2	32.2
1,000 万円 ～ 1 億 円	29.3	30.4		28.4	29.2	28.4

（注）1. 自己資本比率 = $\frac{\text{純資産} - \text{新株予約権}}{\text{総資本}} \times 100$

2. 全産業には金融業、保険業は含まれていない。
 3. 《 》書きは、「金融機関を子会社とする純粋持株会社」を除いた計数である。

5. 経常利益（金融業、保険業を含む）（第8表）

全産業（金融業、保険業を含む）では、経常利益は2兆7,648億円となった。

金融業、保険業を業種別にみると、銀行業で1兆124億円、貸金業等で1,348億円、金融商品取引業で2,670億円などとなり、金融業、保険業では2兆3,671億円となった。

全産業（金融業、保険業を含む）を資本金別にみると、資本金10億円以上で6,939億円、資本金1～10億円で1兆2,369億円、資本金1,000万円～1億円で2兆2,218億円となった。

金融業、保険業を資本金別にみると、資本金10億円以上で2兆4,772億円、資本金1～10億円で350億円、資本金1,000万円～1億円で751億円となった。

第8表 経常利益の推移

(単位：億円、%)

区 分	平成20					
	4～6	増加率	7～9	増加率	10～12	増加率
全産業 (金融業、保険業を含む)	169,928	-	105,066	-	27,648	-
金融業、保険業	15,989	-	1,911	-	23,671	-
銀行業	6,898	-	734	-	10,124	-
貸金業等	2,371	-	107	-	1,348	-
金融商品取引業	732	-	249	-	2,670	-
その他の金商	2,360	-	508	-	999	-
生命保険業	2,337	-	565	-	9,290	-
損害保険業	894	-	170	-	1,493	-
その他の保険業	397	-	290	-	254	-
全産業 (金融業、保険業を含む)	資本金別					
	10億円以上	108,861	-	63,074	-	6,939
	1億円～10億円	15,750	-	15,531	-	12,369
	1,000万円～1億円	45,316	-	26,461	-	22,218
金融業、保険業	資本金別					
	10億円以上	13,625	-	452	-	24,772
	1億円～10億円	1,211	-	696	-	350
	1,000万円～1億円	1,154	-	763	-	751

(注) 1. 増加率は対前年同期増加率である。なお、-印は対前年同期増加率がないためである。

2. 貸金業等とは、貸金業、クレジットカード業等非預金信用機関をいう。

3. 金融商品取引業とは、金融商品取引業（第一種金融商品取引業であって有価証券関連業に限る）をいう。

4. その他の金商とは、その他の金融商品取引業、商品先物取引業をいう。

6. 設備投資（金融業、保険業を含む）（第9表）

全産業（金融業、保険業を含む）では、設備投資額は1兆2,671億円となった。

金融業、保険業を業種別にみると、銀行業で2,633億円、貸金業等で817億円、金融商品取引業で288億円などとなり、金融業、保険業では4,978億円となった。

全産業（金融業、保険業を含む）を資本金別にみると、資本金10億円以上で7兆1,421億円、資本金1～10億円で1兆6,701億円、資本金1,000万円～1億円で2兆4,549億円となった。

金融業、保険業を資本金別にみると、資本金10億円以上で4,665億円、資本金1～10億円で177億円、資本金1,000万円～1億円で136億円となった。

なお、全産業（金融業、保険業を含む）のソフトウェア投資額は1兆74億円で、ソフトウェアを除く設備投資額は、1兆2,597億円となった。

第9表 設備投資の推移

（単位：億円、％）

区 分	平成20						
	4～6	増加率	7～9	増加率	10～12	増加率	
全産業 (金融業、保険業を含む)	115,084	-	127,372	-	112,671	-	
	(103,497)	(-)	(115,671)	(-)	(102,597)	(-)	
金融業、保険業	6,404	-	6,330	-	4,978	-	
	(3,063)	(-)	(3,032)	(-)	(2,643)	(-)	
銀行業	3,321	-	3,511	-	2,633	-	
貸金業等	1,758	-	1,336	-	817	-	
金融商品取引業	361	-	313	-	288	-	
その他の金商	220	-	320	-	281	-	
生命保険業	502	-	568	-	739	-	
損害保険業	136	-	188	-	182	-	
その他の保険業	106	-	96	-	37	-	
全産業 (金融業、 保険業を含む)	資 本 金 別						
	10 億 円 以 上	71,998	-	79,161	-	71,421	-
	1 億 円 ～ 10 億 円	14,695	-	17,507	-	16,701	-
	1,000 万 円 ～ 1 億 円	28,391	-	30,704	-	24,549	-
金融業、 保険業	資 本 金 別						
	10 億 円 以 上	5,491	-	5,940	-	4,665	-
	1 億 円 ～ 10 億 円	130	-	143	-	177	-
	1,000 万 円 ～ 1 億 円	784	-	247	-	136	-

(注) 1. 設備投資とは、有形固定資産（土地の購入費を除き、整地費・造成費を含む）及びソフトウェアの新設額である。

2. 増加率は対前年同期増加率である。なお、-印は対前年同期増加率が無いためである。

3. ソフトウェア投資額を含む。（ ）書きは、ソフトウェア投資額を除いたものである。

4. 貸金業等とは、貸金業、クレジットカード業等非預金信用機関をいう。

5. 金融商品取引業とは、金融商品取引業（第一種金融商品取引業であって有価証券関連業に限る）をいう。

6. その他の金商とは、その他の金融商品取引業、商品先物取引業をいう。

第10表 自己資本比率の推移

(単位：%)

区 分		平成20		
		4-6	7-9	10-12
全産業 (金融業、保険業を含む)		19.2	19.3	18.6
金融業、保険業		5.6	5.2	4.8
全産業 (金融業、 保険業を含む)	資本金別			
	10億円以上	16.6	16.5	15.7
	1億円～10億円	26.8	26.9	26.9
	1,000万円～1億円	26.9	27.7	26.9
金融業、 保険業	資本金別			
	10億円以上	5.4	5.0	4.5
	1億円～10億円	8.3	8.5	9.0
	1,000万円～1億円	8.5	9.0	8.9

7. 自己資本比率(金融業、保険業を含む)(第10表)

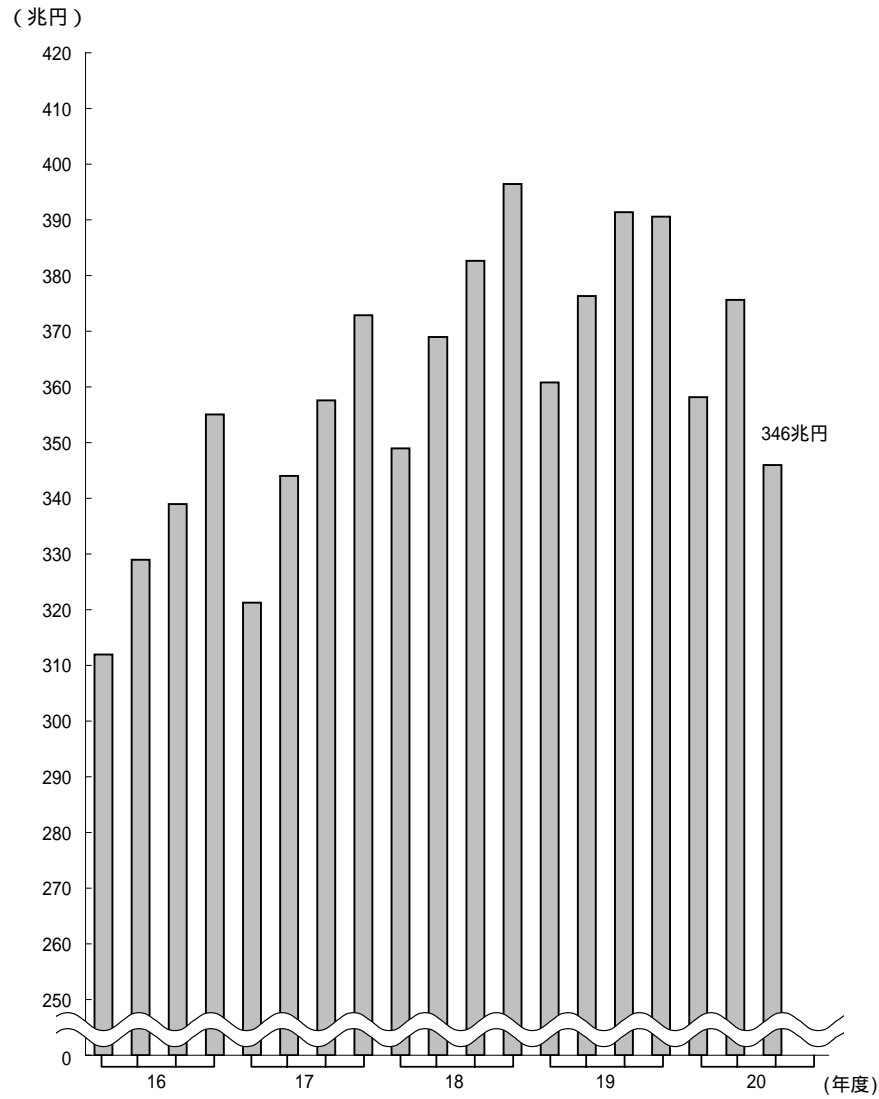
全産業(金融業、保険業を含む)では、自己資本比率は18.6%となつた。

金融業、保険業では、自己資本比率は4.8%となった。

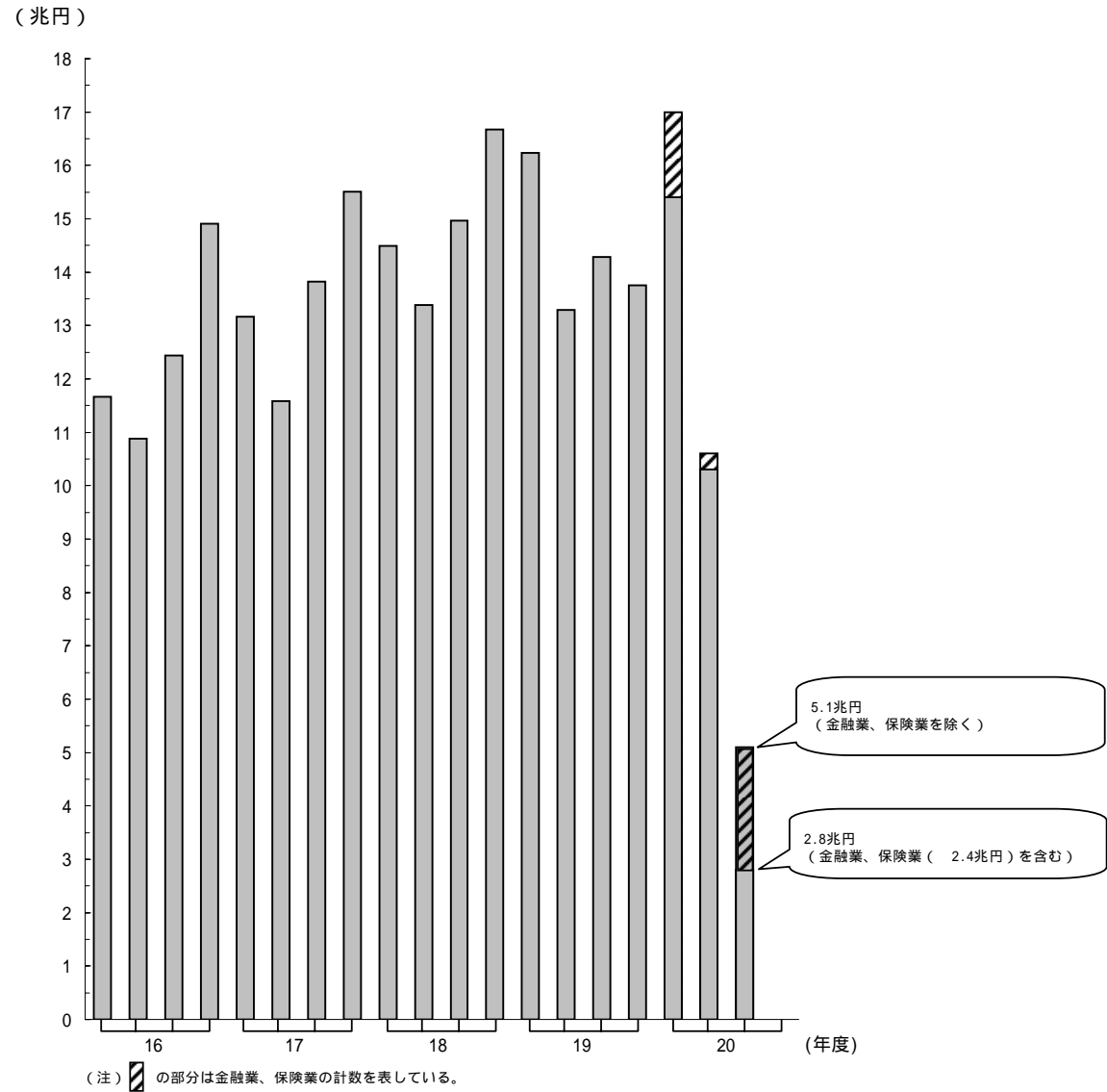
(注) 自己資本比率 = $\frac{\text{純資産} - \text{新株予約権}}{\text{総資本}} \times 100$

第1図 売上高と経常利益

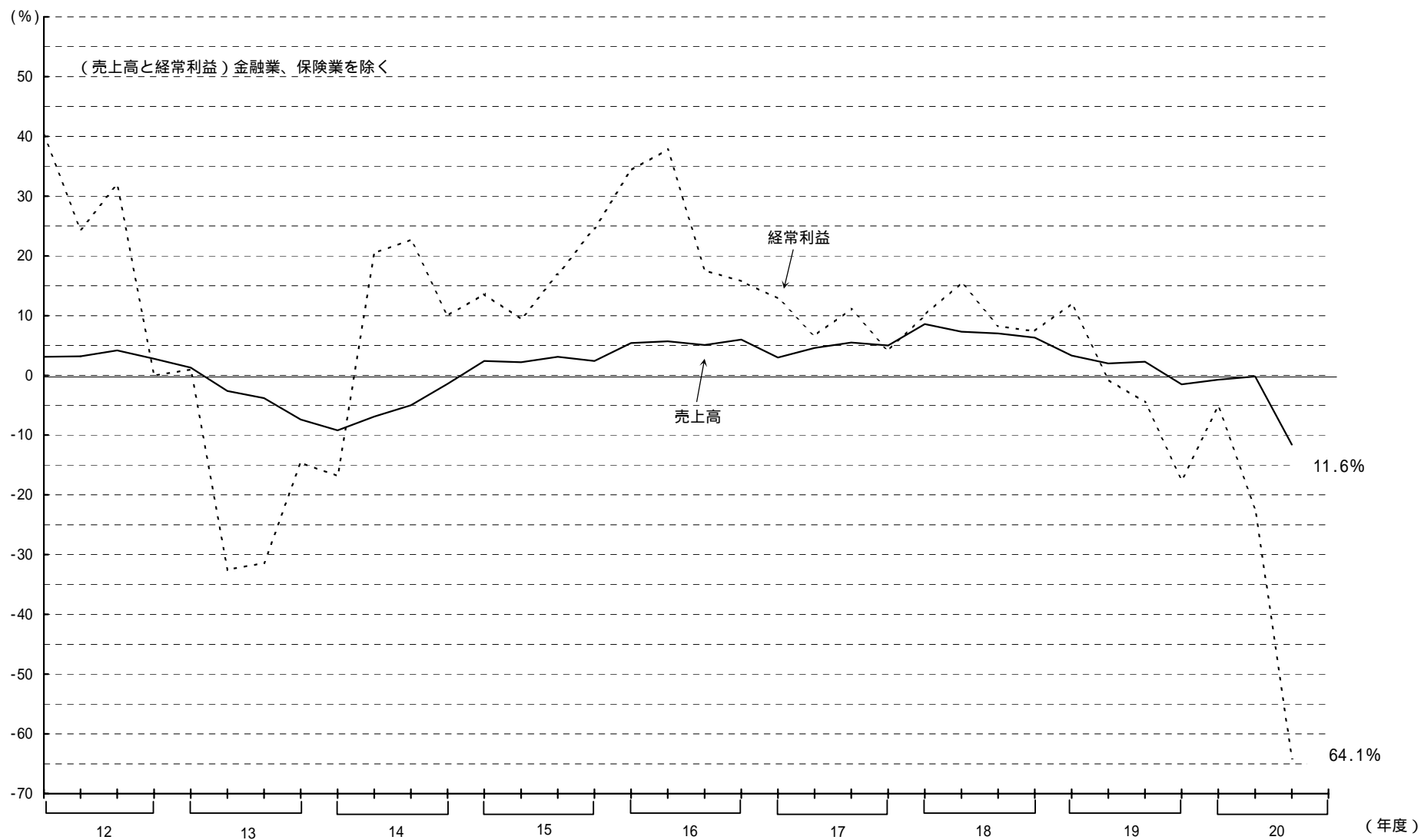
(売上高) 金融業、保険業を除く



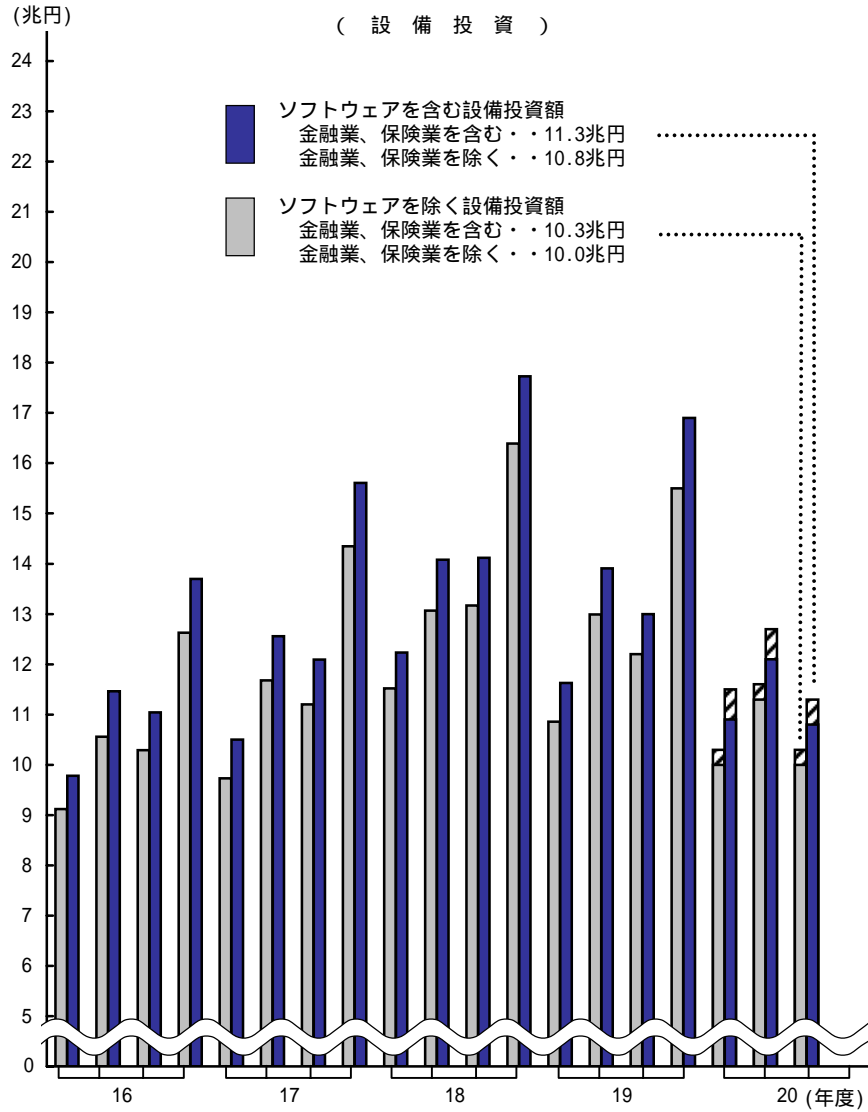
(経常利益)



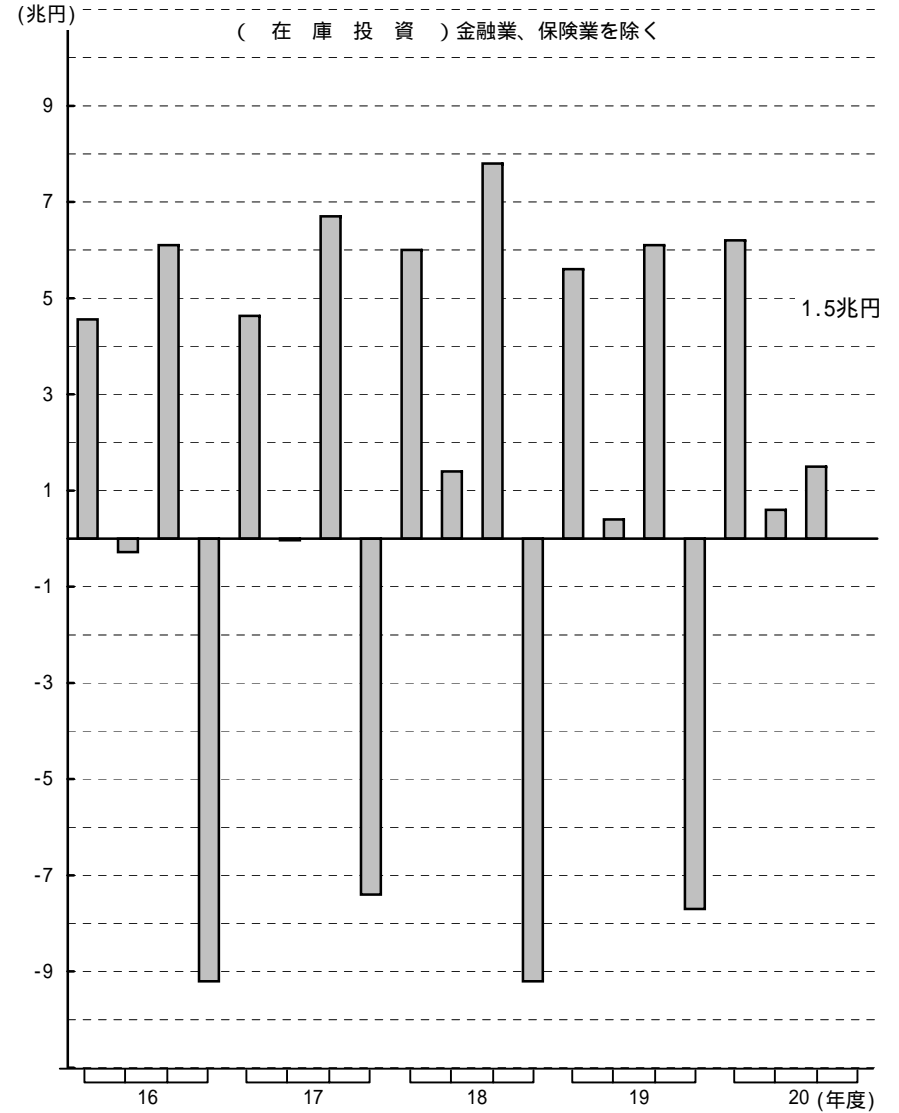
第2図 対前年同期増加率



第3図 設備投資と在庫投資



(注) ▨ の部分は金融業、保険業の計数を表している。



第4図 自己資本比率の推移（金融業、保険業を除く）



四半期別法人企業統計調査の季節調整方法について

1. 採用した季節調整法

() 法人企業統計の季節調整法

米国商務省センサス局で開発している X-12-ARIMA (2002) (Version0.2.10) を用いて季節調整系列を作成しています。

() RegARIMA モデルの選択

X-12-ARIMA 中の RegARIMA モデルにおける階差次数・季節階差次数はそれぞれ 1 に固定し、他の次数は 2 以下の範囲内で AIC (赤池情報量規準) の最小化により定めています。なお、平成 20 年 4-6 月期にモデルの見直しをしています。

() 選択された RegARIMA モデル

対象項目、業種ごとに右記のスペックを使用しています。

変化点・異常値分析の結果、売上高と経常利益の非製造業については、平成元年 1-3 月期、4-6 月期および平成 9 年 1-3 月期を変化時点として消費税効果をモデルに取り入れています。また、曜日効果については取り入れていません。

データ利用期間は昭和 60 年 4-6 月期以降、先行き予測期間は 4 期 (1 年分) です。

		RegARIMA モデル	消費税効果
売上高	製造業	(211)(211)	なし
	非製造業	(012)(212)	あり
経常利益	製造業	(211)(011)	なし
	非製造業	(110)(012)	あり
設備投資	製造業	(212)(012)	なし
	非製造業	(212)(210)	なし

2. 季節調整を採用した対象項目

() 対象項目は売上高、経常利益、設備投資の 3 項目です。

() 業種については、全産業、製造業、非製造業の 3 系列とし、資本金規模はそれぞれ全規模のみとしています。

全産業については、製造業と非製造業の季節調整値の合計によっています。

3. 季節調整済前期比増加率の公表方法

毎四半期ごとに、新たなデータを追加して RegARIMA モデルによる推定を行い、当該調査期の季節調整済前期比増加率を公表します。また、過去の季節調整済前期比増加率の改訂を、毎回の季報発表時に遡及して行います。

モデルの見直しは毎年定期的に行っており、妥当性を検討しています。

(注) 全産業及び非製造業には、金融業、保険業は含まれていない。

1. 全産業 資産・負債・純資産，及び損益

(単位:億円,%)

項目	実		績			対前年同期増加率				
	2007		2008		2007	2008		対前年同期増加率		
	10-12	1-3	4-6	7-9	10-12	10-12	1-3	4-6	7-9	10-12
母集団(社)	1,160,243	1,160,068	1,146,750	1,146,470	1,146,230	-1.0	-1.0	-1.2	-1.2	-1.2
流動資産	6,525,750	6,341,519	6,267,514	6,297,801	6,258,892	5.1	0.8	0.4	-1.2	-4.1
現金・預金	1,357,951	1,338,179	1,257,533	1,260,084	1,282,215	6.9	-0.3	-13.4	-12.0	-5.6
受取手形・売掛金	2,426,740	2,382,039	2,227,888	2,219,661	2,144,351	0.9	-4.9	-3.0	-6.0	-11.6
有価証券	183,717	197,895	212,989	234,773	215,557	22.5	29.7	36.6	32.5	17.3
株式	52,112	51,434	55,395	53,801	52,164	3.9	23.4	3.7	5.3	0.1
公社債	47,956	52,934	46,212	50,554	45,485	21.5	15.9	10.2	3.4	-5.2
その他の有価証券	83,649	93,527	111,383	130,418	117,908	38.8	43.5	83.8	69.1	41.0
棚卸資産	1,375,080	1,300,376	1,249,006	1,249,879	1,249,357	12.8	13.9	-0.1	-4.1	-9.1
製品又は商品	704,808	694,245	640,890	636,215	646,043	15.5	13.9	-0.8	-7.6	-8.3
仕掛品	481,082	423,599	413,284	421,827	421,868	8.4	14.8	-3.3	-2.6	-12.3
原材料・貯蔵品	189,190	182,532	194,832	191,837	181,446	14.8	12.1	9.7	5.2	-4.1
その他	1,182,261	1,123,031	1,320,098	1,333,404	1,367,412	1.3	-2.4	21.4	21.3	15.7
固定資産	7,064,266	7,046,037	7,376,460	7,429,288	7,388,562	-6.4	-7.3	4.8	4.3	4.6
繰延資産	17,527	16,713	25,103	24,541	24,157	-2.8	-23.7	21.0	38.0	37.8
資産合計	13,607,544	13,404,269	13,669,076	13,751,630	13,671,611	-1.2	-3.7	2.7	1.8	0.5
負債	8,935,184	8,733,865	8,801,814	8,804,114	8,874,706	-3.1	-5.5	1.6	-0.5	-0.7
流動負債	5,183,426	5,020,914	4,951,111	4,953,162	4,943,865	-0.2	-3.9	-0.1	-1.0	-4.6
支払手形・買掛金	2,068,179	1,963,435	1,783,693	1,772,452	1,739,298	3.6	-4.9	-8.3	-10.7	-15.9
短期借入金	1,511,146	1,464,032	1,627,523	1,633,221	1,686,084	-10.0	-9.7	12.6	11.9	11.6
金融機関借入金	1,145,096	1,081,148	1,174,388	1,181,437	1,234,282	0.5	-3.3	8.7	8.3	7.8
その他の借入金	366,049	382,884	453,135	451,784	451,802	-32.1	-23.9	24.0	22.8	23.4
引当金	67,491	92,017	87,093	94,434	66,954	3.6	1.4	2.2	4.2	-0.8
その他	1,536,611	1,501,429	1,452,802	1,453,055	1,451,530	5.7	3.5	-1.8	-1.1	-5.5
固定負債	3,748,601	3,709,893	3,847,378	3,848,057	3,928,675	-6.9	-7.6	3.9	0.1	4.8
社債	516,779	517,112	527,245	527,376	530,132	-1.1	2.5	1.6	3.0	2.6
長期借入金	2,349,421	2,313,508	2,399,231	2,403,023	2,471,276	-4.3	-6.1	3.8	-1.5	5.2
金融機関借入金	1,967,804	1,943,636	1,954,135	1,979,713	2,025,593	-1.2	-1.6	0.7	0.8	2.9
その他の借入金	381,617	369,872	445,097	423,311	445,683	-17.6	-24.1	19.9	-11.3	16.8
引当金	346,739	347,512	334,847	334,113	339,846	-12.2	-12.8	-4.7	-3.8	-2.0
その他	535,662	531,762	586,055	583,544	587,421	-18.4	-18.0	12.0	7.0	9.7
特別法上の準備金	3,157	3,057	3,325	2,896	2,166	7.1	34.1	-10.1	-14.4	-31.4
純資産	4,672,360	4,670,405	4,867,262	4,947,516	4,796,905	2.7	0.0	4.9	6.1	2.7
株主資本	4,378,901	4,423,042	4,485,594	4,637,060	4,502,194	*	*	4.7	6.9	2.8
資本金	852,909	852,620	928,332	931,119	931,832	-0.2	-0.4	8.2	8.7	9.3
資本剰余金	964,352	981,715	1,015,362	1,066,963	1,068,551	-3.0	-4.9	6.5	10.4	10.8
利益剰余金	2,700,897	2,723,700	2,694,043	2,796,735	2,672,980	12.7	12.6	3.6	5.8	-1.0
自己株式	-139,256	-134,993	-152,144	-157,757	-171,169	*	*	*	*	*
その他	292,770	246,696	380,433	309,031	293,438	-30.3	-48.4	8.0	-4.8	0.2
新株予約権	688	666	1,235	1,426	1,273	*	*	93.0	143.8	84.9
負債及び純資産合計	13,607,544	13,404,269	13,669,076	13,751,630	13,671,611	-1.2	-3.7	2.7	1.8	0.5
受取手形割引引高	66,306	59,755	52,792	50,628	52,039	-0.9	-18.1	-24.6	-20.5	-21.5
売上高	3,913,358	3,906,315	3,582,405	3,756,348	3,460,776	2.3	-1.5	-0.7	-0.2	-11.6
売上原価	3,092,624	3,094,123	2,817,048	2,994,518	2,756,280	2.4	-1.1	0.0	1.0	-10.9
販売費及び一般管理費	687,110	672,134	640,964	662,121	647,033	3.3	-0.3	-2.2	-1.0	-5.8
営業利益	133,624	140,058	124,392	99,709	57,463	-6.2	-14.2	-7.2	-23.4	-57.0
受取利息等	15,379	18,436	26,414	13,188	15,912	6.6	9.0	3.1	-11.8	3.5
その他の営業外収益	32,376	35,175	39,098	32,632	34,352	8.6	4.2	5.1	5.4	6.1
支払利息等	21,889	22,924	21,334	21,603	21,154	4.1	-1.9	5.4	-2.2	-3.4
その他の営業外費用	16,596	33,196	14,632	20,772	35,254	4.1	39.6	3.0	-1.0	112.4
経常利益	142,894	137,548	153,939	103,155	51,319	-4.5	-17.5	-5.2	-22.4	-64.1
人件費	480,816	443,287	441,437	449,993	457,045	1.1	-1.3	-1.8	-2.3	-4.9
役員給与	44,694	43,880	45,622	44,381	43,369	2.0	0.5	2.1	-0.1	-3.0
役員賞与	2,386	1,730	1,757	1,464	1,647	*	*	-2.0	-23.2	-31.0
従業員給与	303,546	300,781	289,743	292,743	289,149	-18.5	-11.1	-3.0	-2.7	-4.7
従業員賞与	75,122	39,089	51,392	58,007	71,519	*	*	7.4	2.0	-4.8
福利厚生費	55,067	57,806	52,923	53,398	51,361	-6.7	3.9	-6.7	-5.7	-6.7
人員(百人)	394,781	395,051	378,459	377,184	377,235	2.1	2.8	-3.0	-3.7	-4.4
役員数	29,413	28,981	28,891	28,313	27,840	0.5	-1.1	-2.7	-1.8	-5.3
従業員数	365,368	366,069	349,568	348,871	349,395	2.2	3.2	-3.1	-3.9	-4.4

(注) 全産業には金融業、保険業は含まれていない。

2. 全産業 規模別主要項目

(単位:億円、%)

区分	項目	実		績			対前年同期増加率				
		2007		2008			2007		2008		
		10-12	1- 3	4- 6	7- 9	10-12	10-12	1- 3	4- 6	7- 9	10-12
一億円未満	売上高	1,663,386	1,583,000	1,453,601	1,466,727	1,413,742	4.8	-4.5	-6.9	-6.0	-15.0
	営業利益	35,412	50,160	39,996	21,313	22,049	-10.4	-17.5	-5.4	-35.0	-37.7
	経常利益	38,404	48,675	44,163	25,698	21,467	-5.7	-18.7	-6.0	-23.9	-44.1
	設備投資	36,728	40,782	27,607	30,457	24,413	-5.9	-5.6	-2.9	-6.6	-33.5
	設備投資(除ソフトウェア)	35,918	38,896	26,677	29,526	23,410	-6.2	-7.5	-4.4	-7.3	-34.8
	在庫投資	7,371	-8,477	1,194	-512	11,590	-74.7	*	*	-140.4	57.2
	売上高営業利益率	2.1	3.2	2.8	1.5	1.6					
	売上高経常利益率	2.3	3.1	3.0	1.8	1.5					
	手元流動性	14.1	14.8	14.8	15.1	15.7					
	自己資本比率	29.3	30.4	28.4	29.2	28.4					
一億円以上十億円未満	売上高	645,968	645,646	593,562	626,061	587,851	-6.7	-5.7	3.7	2.9	-9.0
	営業利益	19,414	21,574	12,512	14,848	12,585	-12.6	-9.6	-14.3	-7.3	-35.2
	経常利益	20,061	21,057	14,539	14,835	12,019	-13.2	-15.1	-12.9	-9.6	-40.1
	設備投資	17,739	22,698	14,565	17,363	16,524	-12.2	-13.7	-14.9	-5.4	-6.8
	設備投資(除ソフトウェア)	16,461	21,053	13,209	16,145	15,183	-13.4	-14.2	-18.3	-5.9	-7.8
	在庫投資	13,229	-17,394	10,729	650	6,849	-4.2	*	12.4	-70.7	-48.2
	売上高営業利益率	3.0	3.3	2.1	2.4	2.1					
	売上高経常利益率	3.1	3.3	2.4	2.4	2.0					
	手元流動性	7.5	7.5	8.1	7.7	8.1					
	自己資本比率	30.1	31.5	32.4	32.2	32.2					
十億円以上	売上高	1,604,004	1,677,669	1,535,242	1,663,561	1,459,183	3.7	3.4	4.2	4.3	-9.0
	営業利益	78,798	68,323	71,885	63,549	22,829	-2.3	-13.0	-6.8	-21.8	-71.0
	経常利益	84,429	67,816	95,237	62,622	17,834	-1.7	-17.3	-3.6	-24.3	-78.9
	設備投資	75,786	105,169	66,508	73,221	66,755	-7.5	-2.5	-6.0	-17.0	-11.9
	設備投資(除ソフトウェア)	69,712	95,378	60,549	66,969	61,361	-6.3	-2.0	-6.2	-17.2	-12.0
	在庫投資	40,294	-51,267	50,149	5,829	-3,109	16.0	*	7.4	658.9	-107.7
	売上高営業利益率	4.9	4.1	4.7	3.8	1.6					
	売上高経常利益率	5.3	4.0	6.2	3.8	1.2					
	手元流動性	6.4	6.2	7.0	6.3	7.1					
	自己資本比率	39.3	39.0	41.4	41.6	40.6					
計	売上高	3,913,358	3,906,315	3,582,405	3,756,348	3,460,776	2.3	-1.5	-0.7	-0.2	-11.6
	営業利益	133,624	140,058	124,392	99,709	57,463	-6.2	-14.2	-7.2	-23.4	-57.0
	経常利益	142,894	137,548	153,939	103,155	51,319	-4.5	-17.5	-5.2	-22.4	-64.1
	設備投資	130,253	168,648	108,680	121,042	107,692	-7.7	-4.9	-6.5	-13.0	-17.3
	設備投資(除ソフトウェア)	122,090	155,327	100,434	112,640	99,954	-7.3	-5.3	-7.6	-13.3	-18.1
	在庫投資	60,894	-77,138	62,072	5,967	15,329	-21.7	*	10.4	40.3	-74.8
	売上高営業利益率	3.4	3.6	3.5	2.7	1.7					
	売上高経常利益率	3.7	3.5	4.3	2.7	1.5					
	手元流動性	9.8	9.9	10.4	10.0	10.8					
	自己資本比率	34.3	34.8	35.6	36.0	35.1					

(注) 1. 在庫投資の増加率の欄の*は前年同期の計数がマイナスであったため算出できなかったものである。

2. 手元流動性 = $\frac{\text{現金・預金} + \text{有価証券}}{\text{売上高}} \times 100$

3. 全産業には、金融業、保険業は含まれていない。

3.〔金融業、保険業を含む全産業〕 資産・負債・純資産及び損益 と 規模別主要項目

(単位:億円,%)

区分	項目	実 績					対 前 年 同 期 増 加 率				
		2007 10-12	2008 1-3	4-6	7-9	10-12	2007 10-12	2008 1-3	4-6	7-9	10-12
計	母集団(社)			1,164,639	1,164,157	1,163,555					
	固定資産			7,786,323	7,814,159	7,768,941					
	純資産			5,794,737	5,790,708	5,580,213					
	株主資本			5,277,829	5,423,557	5,280,013					
	資本金			1,184,300	1,183,812	1,188,255					
	資本剰余金			1,196,577	1,240,575	1,251,015					
	利益剰余金			3,055,745	3,163,803	3,019,093					
	自己株式			-158,794	-164,634	-178,351					
	その他			515,396	365,430	298,564					
	新株予約権			1,512	1,721	1,635					
	経常利益			169,928	105,066	27,648					
	人件費			467,163	473,507	481,515					
	役員給与			46,466	45,224	44,183					
	役員賞与			1,866	1,514	1,693					
	従業員給与			304,923	307,760	303,774					
従業員賞与			56,577	61,348	76,470						
福利厚生費			57,330	57,660	55,394						
人員(人)			39,185,061	39,059,894	39,050,673						
役員数			2,931,775	2,873,913	2,824,204						
従業員数			36,253,286	36,185,981	36,226,469						
一 億 円 未 満	経常利益			45,316	26,461	22,218					
	設備投資			28,391	30,704	24,549					
	設備投資(除ソフトウェア)			27,414	29,741	23,536					
	自己資本比率			26.9	27.7	26.9					
十 億 円 未 満	経常利益			15,750	15,531	12,369					
	設備投資			14,695	17,507	16,701					
	設備投資(除ソフトウェア)			13,307	16,255	15,323					
	自己資本比率			26.8	26.9	26.9					
十 億 円 以 上	経常利益			108,861	63,074	-6,939					
	設備投資			71,998	79,161	71,421					
	設備投資(除ソフトウェア)			62,776	69,675	63,738					
	自己資本比率			16.6	16.5	15.7					
計	経常利益			169,928	105,066	27,648					
	設備投資			115,084	127,372	112,671					
	設備投資(除ソフトウェア)			103,497	115,671	102,597					
	自己資本比率			19.2	19.3	18.6					

4.〔金融業、保険業〕 資産・負債・純資産及び損益 と 規模別主要項目

(単位:億円,%)

区分	項目	実 績					対 前 年 同 期 増 加 率				
		2007 10-12	2008 1-3	4-6	7-9	10-12	2007 10-12	2008 1-3	4-6	7-9	10-12
計	母集団(社)			17,889	17,687	17,325					
	固定資産			409,863	384,870	380,379					
	純資産			927,475	843,192	783,308					
	株主資本			792,235	786,497	777,819					
	資本金			255,968	252,693	256,424					
	資本剰余金			181,215	173,612	182,464					
	利益剰余金			361,702	367,069	346,113					
	自己株式			-6,651	-6,877	-7,182					
	その他			134,963	56,400	5,126					
	新株予約権			277	295	362					
	経常利益			15,989	1,911	-23,671					
	人件費			25,726	23,515	24,470					
	役員給与			844	843	815					
	役員賞与			110	51	46					
	従業員給与			15,180	15,017	14,625					
	従業員賞与			5,185	3,342	4,951					
	福利厚生費			4,407	4,262	4,033					
人員(人)			1,339,165	1,341,446	1,327,189						
役員数			42,717	42,590	40,231						
従業員数			1,296,448	1,298,856	1,286,958						
一 億 円 未 満	経常利益			1,154	763	751					
	設備投資			784	247	136					
	設備投資(除ソフトウェア)			738	215	125					
	自己資本比率			8.5	9.0	8.9					
一 億 円 以 上 未 満	経常利益			1,211	696	350					
	設備投資			130	143	177					
	設備投資(除ソフトウェア)			98	110	140					
	自己資本比率			8.3	8.5	9.0					
十 億 円 以 上	経常利益			13,625	452	-24,772					
	設備投資			5,491	5,940	4,665					
	設備投資(除ソフトウェア)			2,227	2,706	2,377					
	自己資本比率			5.4	5.0	4.5					
計	経常利益			15,989	1,911	-23,671					
	設備投資			6,404	6,330	4,978					
	設備投資(除ソフトウェア)			3,063	3,032	2,643					
	自己資本比率			5.6	5.2	4.8					

5.業種別主要項目

(単位:億円、%)

区分	項目	実 績					対 前 年 同 期 増 加 率					
		年 期					2007		2008			
		2007	2008	4- 6	7- 9	10-12	10-12	1- 3	4- 6	7- 9	10-12	
全 産 業	売上高	3,913,358	3,906,315	3,582,405	3,756,348	3,460,776		2.3	-1.5	-0.7	-0.2	-11.6
	営業利益	133,624	140,058	124,392	99,709	57,463		-6.2	-14.2	-7.2	-23.4	-57.0
	経常利益	142,894	137,548	153,939	103,155	51,319		-4.5	-17.5	-5.2	-22.4	-64.1
	設備投資	130,253	168,648	108,680	121,042	107,692		-7.7	-4.9	-6.5	-13.0	-17.3
	設備投資(除ソフトウェア)	122,090	155,327	100,434	112,640	99,954		-7.3	-5.3	-7.6	-13.3	-18.1
	在庫投資	60,894	-77,138	62,072	5,967	15,329		-21.7	*	10.4	40.3	-74.8
	売上高営業利益率	3.4	3.6	3.5	2.7	1.7						
	売上高経常利益率	3.7	3.5	4.3	2.7	1.5						
	手元流動性	9.8	9.9	10.4	10.0	10.8						
	自己資本比率	34.3	34.8	35.6	36.0	35.1						
製 造 業	売上高	1,254,175	1,226,771	1,130,991	1,179,347	1,050,146		6.5	5.9	1.4	-1.5	-16.3
	営業利益	62,488	54,174	45,544	39,772	7,614		-4.6	-10.3	-20.9	-27.6	-87.8
	経常利益	70,040	53,893	65,159	41,181	3,976		-3.3	-15.7	-11.7	-27.6	-94.3
	設備投資	48,652	60,250	45,872	52,057	43,252		0.5	0.9	1.4	-0.9	-11.1
	設備投資(除ソフトウェア)	46,360	56,665	43,077	48,786	40,669		0.5	0.7	0.3	-1.3	-12.3
	在庫投資	16,767	-24,002	31,910	5,300	-2,224		25.9	*	7.2	144.7	-113.3
	売上高営業利益率	5.0	4.4	4.0	3.4	0.7						
	売上高経常利益率	5.6	4.4	5.8	3.5	0.4						
	手元流動性	9.3	9.6	9.7	9.2	10.2						
	自己資本比率	44.2	44.5	44.6	44.7	43.7						
非 製 造 業	売上高	2,659,184	2,679,544	2,451,414	2,577,002	2,410,630		0.4	-4.5	-1.7	0.5	-9.3
	営業利益	71,136	85,883	78,849	59,938	49,849		-7.5	-16.4	3.2	-20.3	-29.9
	経常利益	72,854	83,655	88,780	61,974	47,343		-5.7	-18.6	0.2	-18.5	-35.0
	設備投資	81,601	108,398	62,807	68,984	64,440		-12.0	-7.8	-11.6	-20.3	-21.0
	設備投資(除ソフトウェア)	75,730	98,662	57,357	63,853	59,285		-11.5	-8.4	-12.7	-20.7	-21.7
	在庫投資	44,127	-53,136	30,162	666	17,553		-31.5	*	14.0	-68.1	-60.2
	売上高営業利益率	2.7	3.2	3.2	2.3	2.1						
	売上高経常利益率	2.7	3.1	3.6	2.4	2.0						
	手元流動性	10.1	10.0	10.7	10.3	11.1						
	自己資本比率	29.3	29.9	31.4	31.9	31.2						
農 林 水 産 業	売上高	5,981	5,047	7,371	6,649	6,892		-25.4	-17.1	42.8	35.5	15.2
	営業利益	135	-55	286	199	260		-80.9	-395.8	*	*	92.0
	経常利益	229	13	381	332	434		-69.1	-92.7	*	*	89.5
	設備投資	530	202	355	329	264		93.6	2.1	31.4	18.4	-50.2
	設備投資(除ソフトウェア)	529	194	352	328	263		132.0	0.6	31.5	18.9	-50.4
	在庫投資	-71	139	292	61	7		-198.7	240.3	*	-20.8	*
	売上高営業利益率	2.3	-1.1	3.9	3.0	3.8						
	売上高経常利益率	3.8	0.3	5.2	5.0	6.3						
	手元流動性	11.5	13.5	10.3	10.4	10.1						
	自己資本比率	19.8	21.3	25.3	20.4	21.1						

(注) 全産業には金融業、保険業は含まれていない。

5.業種別主要項目

(単位:億円、%)

区分	項目	実 績					対 前 年 同 期 増 加 率				
		年 期					2007		2008		
		2007	2008	10-12	1- 3	4- 6	7- 9	10-12	10-12	1- 3	4- 6
輸送用機械	売上高	213,881	212,098	180,560	185,374	157,791	19.6	8.5	1.2	-4.9	-26.2
	営業利益	10,255	8,174	5,994	3,759	-5,510	13.2	-9.7	-30.5	-49.9	-153.7
	経常利益	12,828	10,576	10,819	5,754	-4,462	14.9	2.6	-9.0	-36.9	-134.8
	設備投資	8,365	11,715	6,607	8,228	7,208	8.7	9.9	-10.4	-2.4	-13.8
	設備投資(除ソフトウェア)	8,118	11,337	6,481	7,965	7,039	8.3	10.1	-10.2	-2.8	-13.3
	在庫投資	4,116	-3,970	2,626	-122	1,555	14.5	*	-21.2	-156.2	-62.2
	売上高営業利益率	4.8	3.9	3.3	2.0	-3.5					
運 業	売上高	151,132	150,604	156,637	162,481	150,773	-4.8	-1.3	7.2	9.1	-0.2
	営業利益	9,558	4,858	9,721	7,729	7,925	8.8	-16.6	-3.2	-26.2	-17.1
	経常利益	8,909	3,234	9,953	6,533	6,429	22.1	-34.0	3.5	-33.6	-27.8
	設備投資	10,071	16,695	8,072	9,816	9,641	22.4	-6.3	15.0	-39.8	-4.3
	設備投資(除ソフトウェア)	9,699	16,162	7,698	9,424	9,305	22.5	-6.6	13.2	-41.1	-4.1
	在庫投資	74	-1,029	970	1,086	-658	-82.5	*	15.8	93.0	-988.1
	売上高営業利益率	6.3	3.2	6.2	4.8	5.3					
卸 売 小 売 業	売上高	1,487,075	1,435,591	1,356,371	1,431,477	1,325,316	-0.7	-3.2	-2.7	2.5	-10.9
	営業利益	21,313	19,727	21,465	17,528	8,182	-17.3	-18.6	-2.7	-5.8	-61.6
	経常利益	24,873	23,262	29,316	21,533	9,386	-12.9	-20.4	-7.9	-3.6	-62.3
	設備投資	13,471	16,199	11,304	13,953	11,844	-11.6	17.0	-9.1	14.3	-12.1
	設備投資(除ソフトウェア)	12,467	14,700	10,324	13,019	10,599	-12.4	13.7	-12.5	14.7	-15.0
	在庫投資	13,838	-13,950	13,692	-363	-3,314	-29.6	*	32.7	*	-124.0
	売上高営業利益率	1.4	1.4	1.6	1.2	0.6					
サ ー ビ ス 業	売上高	381,992	379,680	369,771	363,586	345,336	5.4	-3.7	-2.7	-7.6	-9.6
	営業利益	11,418	20,639	23,802	12,178	11,298	-5.5	3.0	69.5	-9.7	-1.0
	経常利益	12,790	21,401	26,084	12,991	11,143	2.8	10.2	63.8	1.6	-12.9
	設備投資	26,778	32,314	17,344	17,336	15,277	-28.7	-27.9	-36.9	-43.0	-43.0
	設備投資(除ソフトウェア)	24,581	29,473	16,088	16,100	14,216	-29.8	-27.3	-36.4	-42.9	-42.2
	在庫投資	2,254	-2,149	1,677	-149	795	-61.6	*	-33.6	*	-64.7
	売上高営業利益率	3.0	5.4	6.4	3.3	3.3					
売上高経常利益率	3.3	5.6	7.1	3.6	3.2						
手元流動性	15.2	15.2	17.5	17.4	17.4						
自己資本比率	29.1	29.2	34.3	35.7	35.8						

(注) 全産業には金融業、保険業は含まれていない。

5.業種別主要項目

(単位:億円、%)

区分	項目	実 績					対 前 年 同 期 増 加 率				
		2007		2008		10-12	2007		2008		10-12
		10-12	1- 3	4- 6	7- 9		10-12	1- 3	4- 6	7- 9	
物 品 賃 貸 業	売上高	33,881	37,635	35,384	33,523	29,555	-25.0	-14.9	0.3	-11.8	-12.8
	営業利益	1,478	1,370	1,405	933	1,210	-10.7	-33.4	-10.4	-36.0	-18.1
	経常利益	1,480	1,424	1,430	722	1,025	-23.1	-28.1	-9.4	-48.3	-30.7
	設備投資	17,798	22,038	8,747	7,225	5,729	-35.4	-30.6	-53.7	-64.8	-67.8
	設備投資(除ソフトウェア)	16,371	20,095	8,307	6,836	5,591	-36.1	-31.7	-52.0	-64.1	-65.8
	在庫投資	169	25	108	-145	78	798.9	-69.2	-3.0	*	-54.1
	売上高営業利益率	4.4	3.6	4.0	2.8	4.1					
(農 業)	売上高	2,955	2,995	5,389	4,544	4,322	-38.1	-22.6	97.0	80.9	46.2
	営業利益	-33	-53	319	273	63	-108.9	-306.5	*	*	*
	経常利益	37	42	395	400	158	-90.4	-65.7	2,395.1	2,497.0	330.7
	設備投資	461	147	260	232	196	177.4	4.5	23.4	7.0	-57.5
	設備投資(除ソフトウェア)	460	145	257	232	195	177.2	3.9	22.6	7.1	-57.7
	在庫投資	-65	56	254	38	-25	*	*	*	68.3	*
	売上高営業利益率	-1.1	-1.8	5.9	6.0	1.4					
(林 業)	売上高	406	282	436	367	426	-10.8	-28.7	23.3	7.5	5.0
	営業利益	29	11	12	15	20	139.7	-65.4	264.6	*	-30.3
	経常利益	30	5	23	11	70	76.6	-88.9	192.0	*	138.1
	設備投資	7	11	4	4	8	-15.0	63.8	-8.9	-55.0	11.8
	設備投資(除ソフトウェア)	7	11	4	4	8	-14.6	66.6	-8.7	-54.1	12.3
	在庫投資		-13		10	8	-99.2	*	-101.5	607.1	9,255.6
	売上高営業利益率	7.2	4.0	2.8	4.1	4.8					
(漁 業)	売上高	2,620	1,770	1,546	1,738	2,144	-6.1	-2.8	-25.5	-15.4	-18.2
	営業利益	139	-12	-45	-90	177	-57.7	*	*	*	27.5
	経常利益	163	-33	-38	-79	206	-52.4	-261.4	*	*	26.5
	設備投資	62	44	92	92	60	-37.3	-13.3	64.6	80.8	-3.6
	設備投資(除ソフトウェア)	61	37	91	91	60	15.1	-19.4	69.4	84.8	-3.1
	在庫投資	-6	96	38	14	23	-109.4	11.2	*	-74.7	*
	売上高営業利益率	5.3	-0.7	-2.9	-5.2	8.3					
売上高経常利益率	6.2	-1.9	-2.4	-4.6	9.6						
手元流動性	12.2	17.2	17.7	16.9	13.8						
自己資本比率	12.3	12.2	7.9	6.3	7.6						

(注) 全産業には金融業、保険業は含まれていない。

5.業種別主要項目

(単位:億円、%)

区分	項目	実 績					対 前 年 同 期 増 加 率				
		2007		2008		2007	2008		2007		2008
		10-12	1- 3	4- 6	7- 9	10-12	10-12	1- 3	4- 6	7- 9	10-12
業	売上高	9,665	10,901	10,679	10,406	6,158	15.6	25.1	20.3	2.9	-36.3
	営業利益	2,798	4,194	4,254	4,061	-465	19.4	49.6	37.1	22.2	-116.6
	経常利益	2,780	4,752	4,256	4,224	-353	13.7	55.9	29.7	30.6	-112.7
	設備投資	595	687	473	574	738	28.3	36.1	15.3	0.5	24.0
	設備投資(除ソフトウェア)	570	659	464	553	731	27.6	33.7	14.8	-0.3	28.2
	在庫投資	127	-13	-22	115	-57	194.1	-145.2	-175.5	221.9	-144.9
	売上高営業利益率	28.9	38.5	39.8	39.0	-7.5					
	売上高経常利益率	28.8	43.6	39.9	40.6	-5.7					
	手元流動性	21.2	20.7	22.5	23.4	35.8					
	自己資本比率	56.7	58.7	56.1	57.5	52.7					
建設業	売上高	278,589	338,752	228,496	242,024	241,971	6.6	-7.2	-5.9	-10.5	-13.1
	営業利益	4,744	11,312	-860	-37	5,028	32.1	-39.2	-122.6	-100.9	6.0
	経常利益	4,693	9,486	348	133	4,956	13.1	-50.0	-92.4	-97.2	5.6
	設備投資	3,217	3,056	3,285	3,452	2,867	40.4	-54.0	5.6	10.8	-10.9
	設備投資(除ソフトウェア)	3,086	2,911	3,150	3,281	2,686	40.8	-55.0	5.8	10.6	-13.0
	在庫投資	21,398	-35,060	10,912	6,163	19,853	-41.6	*	127.8	801.3	-7.2
	売上高営業利益率	1.7	3.3	-0.4	0.0	2.1					
	売上高経常利益率	1.7	2.8	0.2	0.1	2.0					
	手元流動性	16.2	13.3	17.0	15.7	15.8					
	自己資本比率	27.8	28.9	32.1	31.7	31.3					
(食料品製造業)	売上高	120,253	106,843	115,643	115,670	118,707	1.3	4.3	4.6	1.9	-1.3
	営業利益	4,306	2,792	4,188	3,617	4,821	-26.6	85.6	0.4	0.9	12.0
	経常利益	5,014	3,202	4,864	3,741	4,819	-18.2	61.8	-2.1	-5.8	-3.9
	設備投資	4,159	3,828	3,613	2,986	2,847	4.5	-18.1	33.3	-35.2	-31.5
	設備投資(除ソフトウェア)	3,936	3,673	3,457	2,762	2,666	3.0	-18.6	30.7	-36.9	-32.3
	在庫投資	-489	-278	1,510	1,480	-302	*	-225.4	959.9	*	*
	売上高営業利益率	3.6	2.6	3.6	3.1	4.1					
	売上高経常利益率	4.2	3.0	4.2	3.2	4.1					
	手元流動性	11.0	12.9	6.6	6.2	6.1					
	自己資本比率	50.1	51.7	43.6	44.0	41.9					
(繊維工業)	売上高	14,178	12,737	8,316	8,154	8,152	21.5	19.4	-32.2	-38.1	-42.5
	営業利益	664	320	-78	24	-16	30.7	106.0	-118.8	-95.7	-102.4
	経常利益	625	250	242	60	10	12.1	11.6	-50.6	-86.8	-98.5
	設備投資	391	468	259	305	400	43.7	10.8	-16.8	-12.5	2.4
	設備投資(除ソフトウェア)	387	456	253	298	393	59.4	9.6	-17.9	-11.2	1.6
	在庫投資	-196		130	101	86	-163.6	*	-71.6	*	*
	売上高営業利益率	4.7	2.5	-0.9	0.3	-0.2					
	売上高経常利益率	4.4	2.0	2.9	0.7	0.1					
	手元流動性	12.6	14.1	25.4	37.7	39.3					
	自己資本比率	41.4	40.5	49.3	48.1	47.3					

(注) 全産業には金融業、保険業は含まれていない。

5.業種別主要項目

(単位:億円、%)

区分	項目	実 績					対 前 年 同 期 増 加 率				
		2007		2008		10-12	2007		2008		10-12
		10-12	1- 3	4- 6	7- 9		10-12	1- 3	4- 6	7- 9	
(衣類・その他繊維)	売上高	17,587	14,509	12,319	12,439	11,595	-3.3	10.1	-18.2	-21.7	-34.1
	営業利益	739	-265	121	-126	211	23.0	-413.8	-75.9	*	-71.4
	経常利益	891	-305	199	-64	124	14.1	-579.4	-62.9	*	-86.1
	設備投資	281	113	127	255	165	50.1	-1.3	-43.9	57.5	-41.5
	設備投資(除ソフトウェア)	273	100	122	242	156	76.6	4.6	-18.6	62.3	-43.0
	在庫投資	-360	543	-85	550	-135	-359.4	*	*	0.1	*
	売上高営業利益率	4.2	-1.8	1.0	-1.0	1.8					
	売上高経常利益率	5.1	-2.1	1.6	-0.5	1.1					
	手元流動性	9.9	11.7	17.8	17.4	17.3					
	自己資本比率	33.0	33.4	41.4	40.7	38.5					
(木材・木製品)	売上高	11,797	10,955	9,897	9,828	11,502	-32.2	-28.8	-27.1	-16.7	-2.5
	営業利益	130	-182	-46	84	453	42.2	-451.8	*	*	249.2
	経常利益	106	-241	-34	79	440	28.2	-399.5	*	*	313.6
	設備投資	225	182	142	193	192	43.1	-17.8	-20.9	2.8	-14.5
	設備投資(除ソフトウェア)	223	179	140	189	181	47.3	-17.8	-20.8	5.5	-18.7
	在庫投資	-175	-613	-121	-245	345	-167.5	-4,251.2	-113.2	-289.4	*
	売上高営業利益率	1.1	-1.7	-0.5	0.9	3.9					
	売上高経常利益率	0.9	-2.2	-0.3	0.8	3.8					
	手元流動性	10.2	11.4	11.1	9.1	11.4					
	自己資本比率	23.2	24.0	30.4	25.1	28.9					
(パルプ・紙加工品)	売上高	36,246	29,694	25,766	27,033	27,477	57.5	46.9	-4.4	-9.5	-24.2
	営業利益	2,185	1,122	227	229	445	132.6	117.7	-64.1	-77.0	-79.7
	経常利益	2,354	1,105	459	176	314	149.9	103.7	-43.5	-83.8	-86.7
	設備投資	1,433	1,208	1,321	1,258	1,008	7.9	-12.4	-2.6	-32.5	-29.6
	設備投資(除ソフトウェア)	1,401	1,183	1,297	1,244	1,002	6.1	-13.5	-3.7	-31.6	-28.5
	在庫投資	-18	92	629	287	-17	*	193.5	-2.4	107.9	*
	売上高営業利益率	6.0	3.8	0.9	0.8	1.6					
	売上高経常利益率	6.5	3.7	1.8	0.7	1.1					
	手元流動性	5.8	7.5	6.3	6.4	6.7					
	自己資本比率	42.4	43.9	32.6	33.0	31.8					
(印刷・同関連業)	売上高	27,737	25,711	30,211	29,383	30,264	-1.4	-13.5	18.3	14.9	9.1
	営業利益	1,031	1,285	848	245	516	-3.7	-3.7	-17.0	-68.2	-50.0
	経常利益	1,035	1,176	1,042	358	694	-10.5	-20.8	-8.0	-49.2	-32.9
	設備投資	1,269	1,733	1,041	1,023	766	-40.5	28.8	39.5	30.7	-39.6
	設備投資(除ソフトウェア)	1,210	1,661	975	964	717	-42.2	30.3	38.7	30.5	-40.7
	在庫投資	10	-21	31	142	-37	-93.0	*	-70.7	*	-479.0
	売上高営業利益率	3.7	5.0	2.8	0.8	1.7					
	売上高経常利益率	3.7	4.6	3.4	1.2	2.3					
	手元流動性	11.8	12.2	12.6	12.5	12.6					
	自己資本比率	39.8	38.7	33.8	36.3	38.4					

(注) 全産業には金融業、保険業は含まれていない。

5.業種別主要項目

(単位:億円、%)

区分	項目	実 績					対 前 年 同 期 増 加 率				
		2007		2008			2007		2008		
		10-12	1- 3	4- 6	7- 9	10-12	10-12	1- 3	4- 6	7- 9	10-12
業 (工 学 (化	売上高営業利益	113,810	104,691	111,967	123,972	107,439	5.0	2.8	6.9	15.0	-5.6
	経常利益	10,631	4,961	8,693	6,765	5,677	-1.8	-40.5	-11.1	-13.5	-46.6
	設備投資	11,136	4,859	10,814	6,941	4,954	-3.6	-46.0	-5.6	-12.4	-55.5
	設備投資(除ソフトウェア)	5,435	5,633	5,458	6,322	5,855	4.6	8.3	26.2	11.4	7.7
	在庫投資	5,225	5,414	5,046	5,899	5,468	5.3	11.1	24.8	16.3	4.6
	売上高営業利益率	1,223	971	1,544	2,673	1,382	2,723.3	16.7	-5.0	240.4	13.0
	売上高経常利益率	9.3	4.7	7.8	5.5	5.3					
	売上高経常利益率	9.8	4.6	9.7	5.6	4.6					
	手元流動性	13.2	14.3	12.8	11.1	12.1					
	自己資本比率	55.1	55.2	54.6	53.9	52.4					
業 (製 品 (炭 石 ・ 油	売上高営業利益	59,152	60,810	59,115	64,411	45,649	-7.3	25.3	43.0	24.0	-22.8
	経常利益	507	940	685	1,149	-4,313	-52.9	15.1	-4.5	6.0	-950.4
	設備投資	610	1,253	714	1,141	-4,338	-45.8	40.7	-15.3	1.6	-810.6
	設備投資(除ソフトウェア)	900	978	827	1,134	876	2.2	15.7	11.9	54.8	-2.6
	在庫投資	867	950	817	1,121	852	0.8	15.7	15.8	58.3	-1.7
	売上高営業利益率	2,677	-1,531	6,827	-202	-11,571	*	*	397.9	-113.0	-532.3
	売上高経常利益率	0.9	1.5	1.2	1.8	-9.4					
	売上高経常利益率	1.0	2.1	1.2	1.8	-9.5					
	手元流動性	1.0	1.0	0.9	0.8	1.7					
	自己資本比率	26.2	28.0	24.8	25.0	24.2					
業 (製 品 (土 ・ 窯	売上高営業利益	28,361	27,539	24,798	26,773	26,976	-2.9	-1.2	-1.9	1.2	-4.9
	経常利益	1,787	1,774	1,029	965	501	-18.4	-1.5	5.8	-13.7	-72.0
	設備投資	1,920	1,606	1,247	951	439	-18.3	-10.6	20.0	-15.2	-77.2
	設備投資(除ソフトウェア)	1,634	2,085	2,099	2,295	1,667	17.5	20.8	73.2	13.3	2.1
	在庫投資	1,626	2,036	2,017	1,950	1,641	23.0	20.5	68.5	-2.9	0.9
	売上高営業利益率	-53	101	373	601	104	-117.0	*	-51.0	60.1	*
	売上高経常利益率	6.3	6.4	4.2	3.6	1.9					
	売上高経常利益率	6.8	5.8	5.0	3.6	1.6					
	手元流動性	9.6	9.9	14.1	12.9	13.0					
	自己資本比率	42.3	42.9	44.3	43.9	44.6					
業 (鋼 (鉄	売上高営業利益	59,754	56,850	53,663	61,755	52,427	23.6	12.9	-0.7	9.9	-12.3
	経常利益	5,004	4,228	3,934	4,935	4,935	-3.9	-18.6	-19.6	-1.7	-1.4
	設備投資	5,064	3,695	4,962	4,388	4,300	-2.2	-27.4	-11.6	-5.9	-15.1
	設備投資(除ソフトウェア)	2,663	3,828	2,502	2,998	2,508	-8.6	10.4	-6.6	-6.1	-5.8
	在庫投資	2,596	3,733	2,439	2,923	2,438	-9.1	11.2	-7.1	-5.5	-6.1
	売上高営業利益率	1,072	-1,442	3,448	1,547	1,545	43.5	-301.7	34.8	14.0	44.0
	売上高経常利益率	8.4	7.4	7.3	8.0	9.4					
	売上高経常利益率	8.5	6.5	9.2	7.1	8.2					
	手元流動性	4.6	4.9	4.4	3.8	4.6					
	自己資本比率	38.5	39.3	38.6	37.8	36.6					

(注) 全産業には金融業、保険業は含まれていない。

5.業種別主要項目

(単位:億円、%)

区分	項目	実 績					対 前 年 同 期 増 加 率				
		2007		2008		10-12	2007		2008		10-12
		10-12	1- 3	4- 6	7- 9		10-12	1- 3	4- 6	7- 9	
(非鉄金属製造業)	売上高営業利益	42,643	37,977	38,083	35,939	26,901	17.0	8.3	2.4	-7.2	-36.9
	経常利益	1,726	2,089	1,652	1,076	-1,051	-19.5	14.1	-34.8	-52.4	-160.9
	設備投資	2,192	2,291	2,276	1,275	-1,237	-6.0	7.8	-24.4	-45.8	-156.4
	設備投資(除ソフトウェア)	1,662	2,005	1,604	1,798	1,462	33.9	42.7	23.0	-9.0	-12.0
	在庫投資	1,620	1,931	1,567	1,750	1,421	33.1	42.2	22.8	-9.8	-12.3
	売上高営業利益率	-256	-966	1,049	-539	-2,209	*	*	-49.1	*	*
	売上高経常利益率	4.0	5.5	4.3	3.0	-3.9					
	売上高経常利益率	5.1	6.0	6.0	3.5	-4.6					
	手元流動性	3.8	5.0	4.3	4.0	5.8					
	自己資本比率	33.9	34.7	34.5	34.8	33.4					
(金属製品製造業)	売上高営業利益	56,553	57,602	52,090	51,687	49,062	10.4	13.1	-3.3	-6.0	-13.2
	経常利益	2,520	3,075	2,415	1,157	533	-0.6	-11.2	-5.6	-57.2	-78.9
	設備投資	2,634	2,818	2,834	1,310	259	2.4	-22.1	-2.3	-52.3	-90.2
	設備投資(除ソフトウェア)	2,633	3,193	1,693	2,341	2,132	41.7	76.1	-55.6	16.3	-19.0
	在庫投資	2,596	3,129	1,655	2,297	2,084	44.2	77.0	-55.8	18.4	-19.7
	売上高営業利益率	381	-2,403	1,434	316	760	-41.3	*	-9.3	-56.4	99.5
	売上高経常利益率	4.5	5.3	4.6	2.2	1.1					
	売上高経常利益率	4.7	4.9	5.4	2.5	0.5					
	手元流動性	16.2	16.2	13.1	13.4	13.1					
	自己資本比率	41.6	42.3	43.9	44.1	42.7					
(一般機械器具製造業)	売上高営業利益	91,980	101,943	90,078	93,841	81,886	-9.4	-7.6	6.3	2.7	-11.0
	経常利益	6,383	6,911	4,351	4,667	1,291	-7.4	-8.5	-31.2	-10.9	-79.8
	設備投資	6,743	7,285	6,137	4,457	547	-9.2	-11.0	-19.6	-17.4	-91.9
	設備投資(除ソフトウェア)	4,250	5,582	3,943	4,722	3,254	0.5	6.9	-1.3	10.8	-23.4
	在庫投資	4,042	5,275	3,614	4,401	2,971	2.5	8.5	-1.8	10.0	-26.5
	売上高営業利益率	3,849	-4,372	3,777	-1,182	3,528	-6.5	*	-20.8	*	-8.3
	売上高経常利益率	6.9	6.8	4.8	5.0	1.6					
	売上高経常利益率	7.3	7.1	6.8	4.7	0.7					
	手元流動性	11.5	10.2	14.3	13.3	15.7					
	自己資本比率	40.4	40.5	45.1	45.2	43.1					
(電気機械器具製造業)	売上高営業利益	118,628	118,198	102,581	116,111	94,496	8.5	15.6	-3.6	-6.1	-20.3
	経常利益	4,058	3,874	3,236	2,346	-693	-10.2	-20.2	-13.3	-53.8	-117.1
	設備投資	4,981	3,882	5,935	2,523	-483	-6.5	-7.3	-12.6	-51.3	-109.7
	設備投資(除ソフトウェア)	3,460	5,818	5,748	5,132	4,139	-13.3	18.6	32.6	-3.8	19.6
	在庫投資	3,139	4,832	4,991	4,594	3,534	-14.7	17.0	26.8	-4.3	12.6
	売上高営業利益率	1,929	-4,124	3,387	-629	2,516	-35.0	*	-23.3	*	30.4
	売上高経常利益率	3.4	3.3	3.2	2.0	-0.7					
	売上高経常利益率	4.2	3.3	5.8	2.2	-0.5					
	手元流動性	8.4	8.9	11.6	9.8	11.2					
	自己資本比率	47.8	47.6	48.9	48.3	48.2					

(注) 全産業には金融業、保険業は含まれていない。

5.業種別主要項目

(単位:億円、%)

区分	項目	実 績					対 前 年 同 期 増 加 率				
		2007		2008			2007		2008		
		10-12	1- 3	4- 6	7- 9	10-12	10-12	1- 3	4- 6	7- 9	10-12
(情報通信機械器具)	売上高	112,509	114,480	101,366	98,376	82,504	3.9	0.7	-1.7	-13.1	-26.7
	営業利益	3,566	4,763	1,658	1,822	-4,009	-7.0	14.3	-48.2	-50.7	-212.4
	経常利益	3,876	3,810	3,695	1,750	-3,995	-16.3	4.6	-29.3	-51.0	-203.1
	設備投資	5,618	7,439	5,206	5,574	4,205	-2.3	-6.2	-15.9	-7.3	-25.1
	設備投資(除ソフトウェア)	5,153	6,699	4,719	4,941	3,766	-1.9	-6.4	-16.6	-8.8	-26.9
	在庫投資	1,782	-4,626	2,622	42	233	-18.0	*	11.5	-71.3	-86.9
	売上高営業利益率	3.2	4.2	1.6	1.9	-4.9					
	売上高経常利益率	3.4	3.3	3.6	1.8	-4.8					
	手元流動性	9.6	9.1	8.4	8.4	9.9					
	自己資本比率	38.6	39.1	39.5	39.3	39.2					
(自動車・同附属品)	売上高	197,287	192,678	162,229	166,076	138,510	20.7	9.7	-1.0	-6.9	-29.8
	営業利益	9,427	7,262	5,246	3,265	-5,745	9.7	-9.5	-34.3	-52.8	-160.9
	経常利益	11,878	9,786	9,763	5,292	-4,553	11.3	6.2	-12.3	-38.3	-138.3
	設備投資	7,783	10,983	5,873	7,295	6,364	9.0	11.0	-13.6	-6.2	-18.2
	設備投資(除ソフトウェア)	7,566	10,663	5,765	7,087	6,224	8.6	11.6	-13.4	-6.2	-17.7
	在庫投資	2,352	-2,451	892	90	377	-5.2	*	-50.5	6.9	-84.0
	売上高営業利益率	4.8	3.8	3.2	2.0	-4.1					
	売上高経常利益率	6.0	5.1	6.0	3.2	-3.3					
	手元流動性	5.4	5.6	6.6	6.6	7.4					
	自己資本比率	47.1	47.6	50.6	50.7	50.9					
(その他輸送用機械)	売上高	16,594	19,420	18,331	19,298	19,280	8.0	-2.0	26.3	16.4	16.2
	営業利益	828	913	748	494	235	77.1	-10.7	16.7	-16.0	-71.6
	経常利益	950	791	1,056	463	91	91.9	-27.6	39.8	-13.1	-90.4
	設備投資	582	732	733	933	845	4.8	-4.7	26.7	41.2	45.1
	設備投資(除ソフトウェア)	552	674	716	878	815	4.5	-8.6	28.2	38.6	47.5
	在庫投資	1,764	-1,518	1,734	-212	1,178	58.4	*	13.5	-260.1	-33.2
	売上高営業利益率	5.0	4.7	4.1	2.6	1.2					
	売上高経常利益率	5.7	4.1	5.8	2.4	0.5					
	手元流動性	13.4	9.7	18.3	17.1	16.2					
	自己資本比率	23.5	25.9	25.5	25.1	23.6					
(精密機械器具製造業)	売上高	34,751	33,476	30,876	31,900	27,412	8.1	-2.8	-4.9	-13.2	-21.1
	営業利益	2,588	3,253	2,494	2,654	119	-2.4	-12.8	-13.9	-25.9	-95.4
	経常利益	3,043	3,097	3,277	2,571	-137	9.3	-21.2	-12.0	-31.2	-104.5
	設備投資	1,281	1,500	1,064	1,923	1,836	-9.7	-8.2	14.6	42.4	43.3
	設備投資(除ソフトウェア)	1,118	1,396	981	1,777	1,705	-13.7	-9.1	11.4	38.1	52.5
	在庫投資	992	-538	870	281	-79	122.9	*	-24.9	*	-107.9
	売上高営業利益率	7.4	9.7	8.1	8.3	0.4					
	売上高経常利益率	8.8	9.3	10.6	8.1	-0.5					
	手元流動性	11.0	10.4	9.5	8.7	10.2					
	自己資本比率	57.0	52.5	49.9	51.2	50.4					

(注) 全産業には金融業、保険業は含まれていない。

5.業種別主要項目

(単位:億円、%)

区分	項目	実 績					対前年同期増加率				
		2007		2008			2007		2008		
		10-12	1- 3	4- 6	7- 9	10-12	10-12	1- 3	4- 6	7- 9	10-12
(その他) 製造業	売上高営業利益	94,355	100,658	83,661	86,699	89,909	1.9	4.3	-6.5	-5.8	-4.7
	経常利益	4,407	5,060	4,142	4,404	3,703	-19.5	-15.0	-13.4	-0.1	-16.0
	設備投資	4,987	3,534	5,676	3,769	1,727	-20.9	-47.6	-3.5	-13.4	-65.4
	設備投資(除ソフトウェア)	2,994	2,941	2,618	3,569	2,730	-20.9	-56.5	-7.7	0.0	-8.8
	在庫投資	2,830	2,683	2,507	3,471	2,635	-22.9	-59.0	-5.4	2.9	-6.9
	売上高営業利益率	283	-824	1,860	201	72	*	*	16.5	*	-74.6
	売上高経常利益率	4.7	5.0	5.0	5.1	4.1					
電 気 業	売上高営業利益	5.3	3.5	6.8	4.3	1.9					
	経常利益	14.7	13.3	14.3	13.9	13.5					
	設備投資	44.6	43.6	48.0	48.7	45.6					
	設備投資(除ソフトウェア)										
	在庫投資										
	売上高営業利益率										
	売上高経常利益率										
ガ ス 業	売上高営業利益	42,355	47,978	42,206	50,359	44,616	5.3	8.3	7.1	9.9	5.3
	経常利益	767	-1,031	-869	-351	-38	-75.9	-173.6	-129.1	-106.2	-104.9
	設備投資	-146	-1,943	-1,572	-1,213	-986	-106.3	-727.7	-172.2	-126.6	*
	設備投資(除ソフトウェア)	6,628	7,293	5,577	5,765	7,697	21.6	12.5	15.0	16.7	16.1
	在庫投資	6,624	7,265	5,573	5,759	7,688	21.7	12.7	15.2	16.7	16.1
	売上高営業利益率	427	224	1,172	1,137	-843	*	*	319.9	*	-297.4
	売上高経常利益率	1.8	-2.1	-2.1	-0.7	-0.1					
情 報 通 信 業	売上高営業利益	-0.3	-4.0	-3.7	-2.4	-2.2					
	経常利益	3.4	2.6	2.8	2.6	3.6					
	設備投資	24.7	23.9	23.2	22.7	21.6					
	設備投資(除ソフトウェア)										
	在庫投資										
	売上高営業利益率										
	売上高経常利益率										
情 報 通 信 業	売上高営業利益	9,856	12,821	10,405	10,011	11,156	9.0	12.7	13.1	18.8	13.2
	経常利益	-241	938	435	-749	-361	-169.2	-30.3	-51.4	*	*
	設備投資	-227	986	456	-787	-372	-159.1	-26.8	-53.2	*	*
	設備投資(除ソフトウェア)	1,127	1,382	966	929	1,110	0.5	9.7	19.3	12.8	-1.6
	在庫投資	1,087	1,314	890	889	1,046	0.2	8.6	20.3	9.3	-3.8
	売上高営業利益率	120	-390	437	189	31	439.8	*	29.6	78.9	-74.6
	売上高経常利益率	-2.4	7.3	4.2	-7.5	-3.2					
情 報 通 信 業	売上高営業利益	-2.3	7.7	4.4	-7.9	-3.3					
	経常利益	4.2	3.3	4.3	4.3	4.1					
	設備投資	42.1	42.6	42.8	40.7	38.0					
	設備投資(除ソフトウェア)										
	在庫投資										
	売上高営業利益率										
	売上高経常利益率										
情 報 通 信 業	売上高営業利益	154,681	158,344	142,305	147,475	146,257	-2.5	-9.8	0.1	-2.4	-5.4
	経常利益	9,219	11,372	10,228	7,688	7,521	23.4	-13.2	15.1	-7.2	-18.4
	設備投資	9,349	10,940	11,237	8,499	7,924	19.7	-14.6	5.1	-4.6	-15.2
	設備投資(除ソフトウェア)	8,942	14,983	10,493	9,670	8,743	-33.5	-10.3	20.3	0.4	-2.2
	在庫投資	6,955	11,492	7,982	7,480	6,627	-33.6	-12.1	17.2	3.2	-4.7
	売上高営業利益率	1,999	-4,732	2,016	1,064	1,917	-12.7	*	-51.1	*	-4.1
	売上高経常利益率	6.0	7.2	7.2	5.2	5.1					
情 報 通 信 業	売上高営業利益	6.0	6.9	7.9	5.8	5.4					
	経常利益	11.9	12.3	14.9	15.4	15.2					
	設備投資	49.9	50.5	50.1	51.2	50.9					
	設備投資(除ソフトウェア)										
	在庫投資										
	売上高営業利益率										
	売上高経常利益率										

(注) 全産業には金融業、保険業は含まれていない。

5.業種別主要項目

(単位:億円、%)

区分	項目	実 績					対 前 年 同 期 増 加 率				
		年 期					2007		2008		
		2007	2008	4- 6	7- 9	10-12	10-12	1- 3	4- 6	7- 9	10-12
（陸 運 業）	売上高	86,221	82,750	86,467	86,010	85,829	-11.6	-14.0	-0.4	2.6	-0.5
	営業利益	5,523	2,743	5,880	3,689	6,219	-10.3	-22.4	-10.3	-31.9	12.6
	経常利益	4,686	1,569	5,513	2,675	4,942	0.2	-39.8	-6.3	-41.6	5.5
	設備投資	6,229	11,342	4,729	6,440	7,176	18.7	-20.2	21.5	12.0	15.2
	設備投資(除ソフトウェア)	6,129	11,164	4,584	6,327	7,072	18.7	-20.3	20.5	12.2	15.4
	在庫投資	-331	-769	204	241	-19	-590.7	*	21.5	*	*
	売上高営業利益率	6.4	3.3	6.8	4.3	7.2					
	売上高経常利益率	5.4	1.9	6.4	3.1	5.8					
	手元流動性	10.7	10.4	8.6	8.4	8.5					
	自己資本比率	26.6	25.6	28.0	27.7	27.6					
（水 運 業）	売上高	23,275	22,547	25,235	28,586	23,447	16.7	17.6	19.7	23.2	0.7
	営業利益	2,080	1,656	1,928	2,439	687	60.7	41.7	13.2	33.4	-67.0
	経常利益	2,471	1,646	2,517	2,505	696	80.6	22.5	24.2	30.7	-71.9
	設備投資	1,154	646	1,168	689	361	110.1	43.7	144.7	-6.3	-68.7
	設備投資(除ソフトウェア)	1,118	626	1,139	633	340	114.8	62.9	153.3	-8.8	-69.6
	在庫投資	230	46	357	325	-1,275	*	-29.3	136.7	312.0	-654.2
	売上高営業利益率	8.9	7.3	7.6	8.5	2.9					
	売上高経常利益率	10.6	7.3	10.0	8.8	3.0					
	手元流動性	7.2	7.4	6.9	6.3	8.0					
	自己資本比率	36.4	36.4	38.0	38.6	38.1					
（そ の 他 の 運 輸 業）	売上高	41,635	45,308	44,934	47,885	41,497	0.7	21.7	17.7	14.5	-0.3
	営業利益	1,955	459	1,913	1,602	1,020	46.4	-59.1	7.0	-50.4	-47.9
	経常利益	1,752	19	1,922	1,353	791	40.0	-98.0	13.0	-59.5	-54.8
	設備投資	2,687	4,707	2,174	2,688	2,103	10.6	49.2	-17.9	-72.6	-21.7
	設備投資(除ソフトウェア)	2,451	4,372	1,975	2,464	1,892	9.8	49.8	-22.4	-74.5	-22.8
	在庫投資	175	-307	409	520	636	-54.8	-152.4	-21.1	-26.5	263.6
	売上高営業利益率	4.7	1.0	4.3	3.3	2.5					
	売上高経常利益率	4.2	0.0	4.3	2.8	1.9					
	手元流動性	12.7	12.6	11.6	10.5	12.0					
	自己資本比率	31.4	29.8	29.9	29.5	29.1					
（卸 売 業）	売上高	1,111,436	1,053,224	992,420	1,052,905	954,512	1.9	1.1	-2.8	1.0	-14.1
	営業利益	14,798	12,210	15,052	11,970	1,954	-11.8	17.6	-2.7	-16.9	-86.8
	経常利益	17,646	14,354	21,538	15,284	3,179	-5.9	1.0	-7.2	-7.5	-82.0
	設備投資	6,716	7,587	4,457	5,271	4,085	-2.7	41.7	-22.0	-2.5	-39.2
	設備投資(除ソフトウェア)	6,100	6,582	3,841	4,712	3,540	-0.6	39.7	-27.7	-3.4	-42.0
	在庫投資	5,350	-5,104	8,803	2,860	-6,883	-47.1	*	211.5	180.9	-228.7
	売上高営業利益率	1.3	1.2	1.5	1.1	0.2					
	売上高経常利益率	1.6	1.4	2.2	1.5	0.3					
	手元流動性	6.1	6.2	6.0	5.8	6.6					
	自己資本比率	24.3	24.7	27.8	27.7	27.6					

(注) 全産業には金融業、保険業は含まれていない。

5.業種別主要項目

(単位:億円、%)

区分	項目	実 績					対 前 年 同 期 増 加 率				
		年 期					2007		2008		
		2007	2008	4- 6	7- 9	10-12	10-12	1- 3	4- 6	7- 9	10-12
小 売 業	売上高営業利益	375,638	382,367	363,952	378,571	370,804	-7.6	-13.1	-2.4	7.1	-1.3
	経常利益	6,515	7,517	6,413	5,558	6,228	-27.6	-45.7	-2.4	32.4	-4.4
	設備投資	7,227	8,908	7,778	6,249	6,206	-26.4	-40.7	-9.7	7.7	-14.1
	設備投資(除ソフトウェア)	6,756	8,612	6,847	8,682	7,759	-18.9	1.5	1.8	27.7	14.9
	在庫投資	6,367	8,118	6,483	8,307	7,059	-21.4	-1.2	-0.1	28.4	10.9
	売上高営業利益率	8,487	-8,846	4,888	-3,223	3,569	-11.1	*	-34.8	*	-57.9
	売上高経常利益率	1.7	2.0	1.8	1.5	1.7					
	手元流動性	1.9	2.3	2.1	1.7	1.7					
	自己資本比率	7.1	8.7	7.9	7.4	8.0					
			29.2	31.2	31.7	32.4	31.1				
不 動 産 業	売上高営業利益	82,449	86,367	76,816	92,280	77,355	2.1	-16.6	7.0	11.8	-6.2
	経常利益	10,035	12,326	9,126	9,613	8,105	-3.4	-10.5	2.5	-4.5	-19.2
	設備投資	8,460	10,063	7,702	7,311	7,121	-6.1	-10.9	-1.9	-14.8	-15.8
	設備投資(除ソフトウェア)	4,287	8,737	3,479	5,306	4,536	-23.6	20.5	1.4	8.0	5.8
	在庫投資	4,235	8,410	3,411	5,220	4,466	-22.7	18.7	3.1	7.6	5.5
	売上高営業利益率	3,589	4,444	-1,049	-8,597	-606	*	-18.2	-132.8	-286.5	-116.9
	売上高経常利益率	12.2	14.3	11.9	10.4	10.5					
	手元流動性	10.3	11.7	10.0	7.9	9.2					
	自己資本比率	31.1	25.1	31.4	29.9	36.7					
			31.8	33.0	25.5	26.5	23.7				
飲 食 店	売上高営業利益	38,142	34,450	27,415	34,480	31,263	-15.8	-22.3	-27.0	-6.7	-18.0
	経常利益	1,304	1,684	1,158	1,262	1,411	66.5	24.7	-21.3	48.4	8.2
	設備投資	1,341	1,761	886	1,815	1,095	32.9	24.4	-42.7	84.3	-18.3
	設備投資(除ソフトウェア)	5,230	5,208	934	865	1,067	200.4	370.3	-45.2	-66.6	-79.6
	在庫投資	5,183	5,187	907	835	1,012	202.0	385.6	-45.8	-67.5	-80.5
	売上高営業利益率	238	-358	56	54	205	-6.0	*	74.6	*	-14.0
	売上高経常利益率	3.4	4.9	4.2	3.7	4.5					
	手元流動性	3.5	5.1	3.2	5.3	3.5					
	自己資本比率	10.4	11.0	9.7	8.4	10.1					
			27.0	26.6	19.9	29.9	32.1				
宿 泊 業	売上高営業利益	17,268	19,009	22,943	25,774	23,539	-12.8	12.1	45.4	61.2	36.3
	経常利益	87	-81	104	816	983	-94.1	-129.7	-74.3	69.0	1,030.9
	設備投資	-197	-301	-267	604	566	-117.4	*	-267.1	221.9	*
	設備投資(除ソフトウェア)	724	1,642	526	991	657	-46.1	84.1	-33.9	26.7	-9.3
	在庫投資	716	895	517	964	648	-45.3	2.5	-34.0	25.1	-9.5
	売上高営業利益率	134	-262	10	-94	225	*	*	-81.3	-1,177.8	68.3
	売上高経常利益率	0.5	-0.4	0.5	3.2	4.2					
	手元流動性	-1.1	-1.6	-1.2	2.3	2.4					
	自己資本比率	9.7	9.1	11.6	10.0	11.2					
			4.3	5.3	13.9	14.1	12.4				

(注) 全産業には金融業、保険業は含まれていない。

5.業種別主要項目

(単位:億円、%)

区分	項目	実 績					対 前 年 同 期 増 加 率				
		2007		2008		10-12	2007		2008		10-12
		10-12	1- 3	4- 6	7- 9		10-12	1- 3	4- 6	7- 9	
(生活関連サービス業)	売上高	40,472	35,233	25,473	33,147	30,796	5.1	9.9	-21.7	-10.0	-23.9
	営業利益	2,130	810	567	763	1,600	-10.7	-5.5	-76.1	-7.8	-24.9
	経常利益	2,115	813	769	792	1,708	-5.5	-1.1	-69.3	-10.1	-19.3
	設備投資	1,276	1,728	549	1,690	1,150	-26.3	-4.3	-65.5	0.1	-9.9
	設備投資(除ソフトウェア)	1,108	1,590	454	1,636	1,013	-30.6	-1.5	-69.9	5.9	-8.6
	在庫投資	11		136	18	-51	-2.0	*	386.3	-85.3	-560.1
	売上高営業利益率	5.3	2.3	2.2	2.3	5.2					
	売上高経常利益率	5.2	2.3	3.0	2.4	5.5					
(娯楽業)	売上高	106,018	89,936	115,290	101,953	96,667	25.4	12.3	9.1	-7.9	-8.8
	営業利益	1,530	3,455	3,816	2,907	557	-30.4	73.5	62.7	16.0	-63.6
	経常利益	2,223	3,872	4,265	3,312	-737	24.3	243.9	55.4	68.2	-133.1
	設備投資	3,983	3,283	3,707	2,976	4,130	19.7	-5.3	39.0	-28.3	3.7
	設備投資(除ソフトウェア)	3,954	3,235	3,682	2,953	4,098	19.8	-3.5	40.3	-28.2	3.6
	在庫投資	103	-256	166	-8	32	*	*	*	*	-69.2
	売上高営業利益率	1.4	3.8	3.3	2.9	0.6					
	売上高経常利益率	2.1	4.3	3.7	3.2	-0.8					
(リース業)	売上高	29,182	33,039	29,061	28,142	24,347	-26.8	-16.2	-6.8	-15.5	-16.6
	営業利益	1,323	1,233	1,462	775	1,049	-7.3	-37.9	1.1	-34.5	-20.7
	経常利益	1,327	1,302	1,504	582	861	-22.8	-31.3	2.5	-48.8	-35.1
	設備投資	16,354	20,523	6,361	6,006	4,865	-36.2	-31.2	-64.0	-68.4	-70.3
	設備投資(除ソフトウェア)	14,947	18,605	5,947	5,637	4,746	-37.0	-32.3	-63.1	-67.8	-68.2
	在庫投資	160	35	-70	-139	78	1,627.9	-64.7	-173.0	*	-51.1
	売上高営業利益率	4.5	3.7	5.0	2.8	4.3					
	売上高経常利益率	4.5	3.9	5.2	2.1	3.5					
(その他の物品賃貸業)	売上高	4,699	4,597	6,324	5,381	5,208	-10.7	-4.4	53.8	14.4	10.8
	営業利益	155	137	-57	157	160	-32.0	93.5	-146.7	-42.5	3.4
	経常利益	153	122	-74	140	164	-25.1	45.0	-167.0	-46.2	6.9
	設備投資	1,444	1,515	2,385	1,219	864	-24.6	-21.9	99.6	-20.7	-40.2
	設備投資(除ソフトウェア)	1,424	1,490	2,360	1,198	845	-25.1	-22.9	98.1	-21.3	-40.7
	在庫投資	9	-10	177	-6	-1	-8.3	*	1,056.1	*	-109.4
	売上高営業利益率	3.3	3.0	-0.9	2.9	3.1					
	売上高経常利益率	3.3	2.7	-1.2	2.6	3.1					
手元流動性		18.4	21.4	14.6	11.2	10.6					
	自己資本比率	12.9	12.6	24.1	25.0	23.4					

(注) 全産業には金融業、保険業は含まれていない。

5.業種別主要項目

(単位:億円、%)

区分	項目	実 績					対 前 年 同 期 増 加 率				
		2007		2008		10-12	2007		2008		10-12
		10-12	1- 3	4- 6	7- 9		10-12	1- 3	4- 6	7- 9	
(広告・他サービス)	売上高	107,924	114,300	93,790	100,367	96,194	-0.7	-5.6	-21.5	-8.4	-10.9
	営業利益	3,662	5,407	3,571	2,793	2,703	-15.0	-18.1	-1.3	-34.7	-26.2
	経常利益	4,118	6,046	3,970	2,983	2,840	-8.0	-14.7	-6.2	-36.0	-31.0
	設備投資	1,294	2,232	1,134	2,621	1,559	-36.1	-44.6	-30.2	43.8	20.5
	設備投資(除ソフトウェア)	1,014	1,797	878	2,246	1,288	-40.7	-29.5	-35.0	50.2	27.0
	在庫投資	5	-1,446	918	84	366	-99.6	*	3.4	-28.9	6,973.6
	売上高営業利益率	3.4	4.7	3.8	2.8	2.8					
	売上高経常利益率	3.8	5.3	4.2	3.0	3.0					
	手元流動性	18.3	17.0	11.2	10.2	10.8					
	自己資本比率	45.6	46.4	41.9	41.2	42.0					
(医療・福祉)	売上高	5,443	5,052	5,972	6,209	6,427	7.9	10.1	26.5	19.3	18.1
	営業利益	242	103	70	158	257	84.9	-57.6	-26.9	-12.4	6.3
	経常利益	219	65	125	142	276	30.0	-73.9	-11.2	-15.1	26.1
	設備投資	384	287	231	156	127	29.5	79.7	22.4	-28.2	-66.9
	設備投資(除ソフトウェア)	366	269	216	127	111	31.4	79.3	19.9	-38.5	-69.6
	在庫投資	14	326	7	18	21	*	3,217.1	-48.1	-28.1	53.9
	売上高営業利益率	4.4	2.0	1.2	2.5	4.0					
	売上高経常利益率	4.0	1.3	2.1	2.3	4.3					
	手元流動性	18.1	20.0	17.6	16.4	18.6					
	自己資本比率	21.7	22.3	25.9	23.2	20.9					
(教育・学習支援業)	売上高	8,018	7,885	5,552	6,010	5,631	24.7	9.5	-19.5	-27.8	-29.8
	営業利益	189	8	112	465	170	*	-98.9	*	-20.0	-10.2
	経常利益	253	59	158	396	175	*	-93.3	*	-33.0	-30.9
	設備投資	340	397	156	165	409	91.8	88.3	33.3	-6.5	20.3
	設備投資(除ソフトウェア)	301	348	106	119	373	90.7	94.3	22.4	-20.9	24.1
	在庫投資	14	55	-23	-14	74	*	-34.6	*	-259.1	428.6
	売上高営業利益率	2.4	0.1	2.0	7.7	3.0					
	売上高経常利益率	3.2	0.7	2.8	6.6	3.1					
	手元流動性	24.4	25.4	23.6	21.2	21.8					
	自己資本比率	51.7	50.4	29.5	31.4	34.2					
(その他のサービス業)	売上高	80,237	89,639	88,309	82,378	80,066	8.5	-14.8	16.8	-2.9	-0.2
	営業利益	2,187	9,486	14,261	4,161	4,802	27.0	26.0	249.8	13.8	119.6
	経常利益	2,382	9,123	15,367	4,644	5,856	15.9	25.3	224.2	48.9	145.9
	設備投資	1,703	2,350	2,820	2,502	2,172	-30.4	-31.2	17.3	36.4	27.5
	設備投資(除ソフトウェア)	1,468	2,139	2,445	2,182	1,743	-37.8	-34.1	8.8	32.6	18.7
	在庫投資	1,938	-854	365	-101	274	-58.3	*	-77.4	-180.3	-85.8
	売上高営業利益率	2.7	10.6	16.1	5.1	6.0					
	売上高経常利益率	3.0	10.2	17.4	5.6	7.3					
	手元流動性	23.0	20.1	38.8	41.0	37.6					
	自己資本比率	41.4	42.6	56.1	57.3	55.7					

(注) 全産業には金融業、保険業は含まれていない。

5.業種別主要項目

(単位:億円,%)

区分	項目	年 期					対 前 年 同 期 増 加 率				
		実 績									
		2007 10-12	2008 1-3	4-6	7-9	10-12	2007 10-12	2008 1-3	4-6	7-9	10-12
金融業 （保険）	経常利益投資 設備投資 自己資本比率			15,989	1,911	-23,671					
				6,404	6,330	4,978					
				3,063	3,032	2,643					
				5.6	5.2	4.8					
（銀行業）	経常利益投資 設備投資 自己資本比率			6,898	734	-10,124					
				3,321	3,511	2,633					
				1,023	1,549	1,356					
				4.5	4.3	4.0					
（貸金業等）	経常利益投資 設備投資 自己資本比率			2,371	-107	-1,348					
				1,758	1,336	817					
				1,451	847	552					
				6.9	6.6	6.4					
（金融商品取引業）	経常利益投資 設備投資 自己資本比率			732	-249	-2,670					
				361	313	288					
				73	64	62					
				6.3	6.5	7.1					
（その他の金商）	経常利益投資 設備投資 自己資本比率			2,360	508	999					
				220	320	281					
				56	86	44					
				14.2	12.9	14.6					
（生命保険業）	経常利益投資 設備投資 自己資本比率			2,337	565	-9,290					
				502	568	739					
				263	265	449					
				5.5	4.2	3.0					
（損害保険業）	経常利益投資 設備投資 自己資本比率			894	170	-1,493					
				136	188	182					
				112	141	151					
				21.5	18.2	15.7					
（その他の保険業）	経常利益投資 設備投資 自己資本比率			397	290	254					
				106	96	37					
				86	79	29					
				47.5	49.9	51.1					

(注) 貸金業等とは、貸金業、クレジットカード業等非預金信用機関をいう。
 金融商品取引業とは、金融商品取引業(第一種金融商品取引業であって有価証券関連業に限る)をいう。
 その他の金商とは、その他の金融商品取引業、商品先物取引業をいう。