

# 報 道 発 表

平成 20 年 6 月 4 日

財 務 省

連絡問合せ先  
財務総合政策研究所  
調査統計部調査統計課  
TEL 03 - 3581 - 4111  
(内線) 5499  
5325  
直通 03 - 3581 - 4187  
財務省ホームページアドレス  
<http://www.mof.go.jp/>

## 法人企業統計調査(平成20年1~3月期)について

「四半期別法人企業統計調査」は、我が国の金融・保険業を除く資本金 1,000万円以上の営利法人の仮決算計数を取りまとめたものである。当調査結果から平成20年1~3月期の企業動向をみると、売上高については、製造業では増収、非製造業では減収となった。経常利益については、製造業、非製造業ともに減益となった。また、設備投資については、製造業では増加、非製造業では減少となった。

### [参 考]

この調査は、金融・保険業を除く資本金1,000万円以上の営利法人を対象とした無作為抽出による標本調査(標本法人の調査結果に基づいて母集団法人の推計値を算出したもの)である。

資 本 金 区 分	1,000万円以上1億円未満	1億円以上10億円未満	10 億 円 以 上	合 計
母 集 団 法 人 数 (社)	1,126,676	27,855	5,537	1,160,068
標 本 法 人 数 (社)	9,055	9,160	5,537	23,752
回 答 法 人 数 (社)	6,167	7,053	5,010	18,230
回 答 率 (%)	68.1	77.0	90.5	76.8

第1表 売上高の推移

1. 売上高と利益の動向（第1図、第2図）

(1) 売上高（第1表）

売上高は390兆6,315億円で、前年同期（396兆4,390億円）を5兆8,075億円下回り、対前年同期増加率（以下「増加率」という）は1.5%（前期2.3%）となった。

業種別にみると、製造業では、一般機械などで減収となったものの、輸送用機械、電気機械などで増収となったことから、製造業全体では5.9%（同6.5%）となった。一方、非製造業では、電気業などで増収となったものの、卸売・小売業、建設業などで減収となったことから、非製造業全体では4.5%（同0.4%）となった。

資本金階層別の増加率をみると、10億円以上の階層は3.4%（同3.7%）、1億円～10億円の階層は5.7%（同6.7%）、1,000万円～1億円の階層は4.5%（同4.8%）となった。

（参考） 季節調整済前期比増加率 （単位：%）

区 分	平成19				20
	1～3	4～6	7～9	10～12	1～3
全 産 業	1.1	0.1	0.0	0.8	2.2
製 造 業	1.9	4.4	1.7	2.0	2.2
非 製 造 業	2.4	1.8	0.7	0.3	2.2

（単位：億円、%）

区 分	平成19								20	
	1～3	増加率	4～6	増加率	7～9	増加率	10～12	増加率	1～3	増加率
全 産 業	3,964,390	6.3	3,607,826	3.3	3,762,769	2.0	3,913,358	2.3	3,906,315	1.5
製 造 業	1,158,936	2.4	1,114,996	7.0	1,197,898	7.6	1,254,175	6.5	1,226,771	5.9
食 料 品	102,436	1.0	110,582	4.6	113,553	3.4	120,253	1.3	106,843	4.3
化 学	101,884	6.5	104,723	5.0	107,767	3.0	113,810	5.0	104,691	2.8
石 油 ・ 石 炭	48,546	12.6	41,336	7.1	51,931	4.4	59,152	7.3	60,810	25.3
鉄 鋼 業	50,333	1.1	54,032	26.3	56,186	21.3	59,754	23.6	56,850	12.9
金 属 製 品	50,923	1.3	53,847	13.9	54,990	14.3	56,553	10.4	57,602	13.1
一 般 機 械	110,315	12.6	84,703	3.7	91,354	5.5	91,980	9.4	101,943	7.6
電 気 機 械	102,281	2.6	106,399	11.9	123,714	18.4	118,628	8.5	118,198	15.6
情 報 通 信 機 械	113,668	4.1	103,083	3.1	113,177	4.5	112,509	3.9	114,480	0.7
輸 送 用 機 械	195,508	12.9	178,463	9.0	194,931	13.0	213,881	19.6	212,098	8.5
非 製 造 業	2,805,454	8.0	2,492,830	1.8	2,564,870	0.5	2,659,184	0.4	2,679,544	4.5
建 設 業	365,137	6.5	242,845	4.9	270,344	2.9	278,589	6.6	338,752	7.2
卸 売 ・ 小 売 業	1,482,316	10.4	1,393,869	5.8	1,396,363	0.3	1,487,075	0.7	1,435,591	3.2
不 動 産 業	103,605	16.8	71,777	9.2	82,545	0.8	82,449	2.1	86,367	16.6
情 報 通 信 業	175,571	18.2	142,117	7.0	151,102	4.3	154,681	2.5	158,344	9.8
運 輸 業	152,644	8.3	146,084	1.8	148,865	3.8	151,132	4.8	150,604	1.3
電 気 業	44,311	2.2	39,421	0.9	45,808	3.7	42,355	5.3	47,978	8.3
サ ー ビ ス 業	394,410	2.5	380,152	1.1	393,470	0.7	381,992	5.4	379,680	3.7
資 本 金 別										
10 億 円 以 上	1,622,841	3.0	1,473,582	5.3	1,595,008	3.7	1,604,004	3.7	1,677,669	3.4
1 億 円 ～ 10 億 円	684,379	9.2	572,144	7.0	608,223	9.0	645,968	6.7	645,646	5.7
1,000 万 円 ～ 1 億 円	1,657,170	8.6	1,562,100	5.8	1,559,538	5.1	1,663,386	4.8	1,583,000	4.5

（注） 増加率は対前年同期増加率である。

第2表 経常利益の推移

(単位：億円、%)

(2) 経常利益 (第2表)

経常利益は13兆7,548億円で、前年同期(16兆6,672億円)を2兆9,124億円下回り、増加率は17.5%(前期4.5%)となった。

業種別にみると、製造業では、食料品、石油・石炭などで増益となったものの、化学、鉄鋼業などで減益となったことから、製造業全体では15.7%(同3.3%)となった。一方、非製造業では、サービス業などで増益となったものの、建設業、卸売・小売業などで減益となったことから、非製造業全体では18.6%(同5.7%)となった。

資本金階層別の増加率をみると、10億円以上の階層は17.3%(同1.7%)、1億円~10億円の階層は15.1%(同13.2%)、1,000万円~1億円の階層は18.7%(同5.7%)となった。

区 分	平成19								20	
	1~3	増加率	4~6	増加率	7~9	増加率	10~12	増加率	1~3	増加率
全 産 業	166,672	7.4	162,396	12.0	132,936	0.7	142,894	4.5	137,548	17.5
製 造 業	63,898	7.2	73,815	17.3	56,863	3.6	70,040	3.3	53,893	15.7
食 料 品	1,979	4.3	4,970	17.3	3,970	5.1	5,014	18.2	3,202	61.8
化 学	9,003	34.7	11,458	11.9	7,925	11.8	11,136	3.6	4,859	46.0
石 油 ・ 石 炭	890	37.8	844	58.0	1,123	28.8	610	45.8	1,253	40.7
鉄 鋼 業	5,090	15.8	5,616	23.4	4,664	2.3	5,064	2.2	3,695	27.4
金 属 製 品	3,618	10.7	2,900	7.7	2,746	48.0	2,634	2.4	2,818	22.1
一 般 機 械	8,188	12.8	7,630	26.5	5,394	13.9	6,743	9.2	7,285	11.0
電 気 機 械	4,186	28.8	6,787	38.4	5,186	54.6	4,981	6.5	3,882	7.3
情 報 通 信 機 械	3,642	11.4	5,228	4.1	3,569	1.5	3,876	16.3	3,810	4.6
輸 送 用 機 械	10,307	12.4	11,893	26.5	9,116	0.2	12,828	14.9	10,576	2.6
非 製 造 業	102,774	7.6	88,581	8.0	76,074	1.5	72,854	5.7	83,655	18.6
建 設 業	18,964	11.6	4,584	599.9	4,829	3.0	4,693	13.1	9,486	50.0
卸 売 ・ 小 売 業	29,241	2.1	31,838	35.6	22,327	9.4	24,873	12.9	23,262	20.4
不 動 産 業	11,289	3.1	7,848	28.0	8,582	1.8	8,460	6.1	10,063	10.9
情 報 通 信 業	12,806	19.8	10,688	21.7	8,910	33.4	9,349	19.7	10,940	14.6
運 輸 業	4,899	82.8	9,612	14.2	9,838	65.5	8,909	22.1	3,234	34.0
電 気 業	309	87.2	2,177	40.8	4,567	13.1	146	106.3	1,943	727.7
サ ー ビ ス 業	19,420	15.2	15,922	0.5	12,784	8.1	12,790	2.8	21,401	10.2
資 本 金 別										
10 億 円 以 上	82,010	7.0	98,750	14.0	82,730	1.3	84,429	1.7	67,816	17.3
1 億 円 ~ 10 億 円	24,790	14.6	16,684	1.3	16,417	16.9	20,061	13.2	21,057	15.1
1,000 万 円 ~ 1 億 円	59,872	5.3	46,961	13.5	33,790	3.9	38,404	5.7	48,675	18.7

(注) 増加率は対前年同期増加率である。なお、\*印は前年同期計数がマイナスのため算出できなかったものである。

(参考) 営業利益の推移

(単位：億円、%)

区 分	平成19								20	
	1~3	増加率	4~6	増加率	7~9	増加率	10~12	増加率	1~3	増加率
全 産 業	163,147	8.3	134,014	8.3	130,103	0.1	133,624	6.2	140,058	14.2
製 造 業	60,387	7.3	57,582	12.4	54,920	0.5	62,488	4.6	54,174	10.3
非製造業	102,760	8.9	76,431	5.4	75,184	0.2	71,136	7.5	85,883	16.4

(参考) 季節調整済前期比増加率(経常利益)

(単位：%)

区 分	平成19				20
	1~3	4~6	7~9	10~12	1~3
全 産 業	3.2	5.4	6.5	6.7	9.2
製 造 業	1.1	10.4	9.3	3.7	11.2
非 製 造 業	6.7	1.6	4.2	9.0	7.5

第3表 売上高経常利益率の推移

(単位：%)

(3) 利益率(第3表)

売上高経常利益率は3.5%(前年同期4.2%、前期3.7%)となった。

業種別にみると、製造業は4.4%(前年同期5.5%、前期5.6%)、

非製造業は3.1%(前年同期3.7%、前期2.7%)となった。

区 分	平成19 1~3	4~6	7~9	10~12	平成20 1~3
全 産 業	4.2	4.5	3.5	3.7	3.5
製 造 業	5.5	6.6	4.7	5.6	4.4
食 料 品	1.9	4.5	3.5	4.2	3.0
化 学	8.8	10.9	7.4	9.8	4.6
石 油 ・ 石 炭	1.8	2.0	2.2	1.0	2.1
鉄 鋼 業	10.1	10.4	8.3	8.5	6.5
金 属 製 品	7.1	5.4	5.0	4.7	4.9
一 般 機 械	7.4	9.0	5.9	7.3	7.1
電 気 機 械	4.1	6.4	4.2	4.2	3.3
情 報 通 信 機 械	3.2	5.1	3.2	3.4	3.3
輸 送 用 機 械	5.3	6.7	4.7	6.0	5.0
非 製 造 業	3.7	3.6	3.0	2.7	3.1
建 設 業	5.2	1.9	1.8	1.7	2.8
卸 売 ・ 小 売 業	2.0	2.3	1.6	1.7	1.6
不 動 産 業	10.9	10.9	10.4	10.3	11.7
情 報 通 信 業	7.3	7.5	5.9	6.0	6.9
運 輸 業	3.2	6.6	6.6	5.9	2.1
電 気 業	0.7	5.5	10.0	0.3	4.0
サ ー ビ ス 業	4.9	4.2	3.2	3.3	5.6
資 本 金 別					
10 億 円 以 上	5.1	6.7	5.2	5.3	4.0
1 億 円 ~ 10 億 円	3.6	2.9	2.7	3.1	3.3
1,000 万 円 ~ 1 億 円	3.6	3.0	2.2	2.3	3.1

第4表 設備投資の推移

(単位：億円、%)

2. 投資の動向(第3図)

(1) 設備投資(第4表)

設備投資額は1兆8,648億円で、増加率は 4.9%(前期 7.7%)と  
なった。

業種別にみると、製造業では、食料品、情報通信機械などで減少した  
ものの、金属製品、輸送用機械などで増加したことから、製造業全体で  
は0.9%(同0.5%)となった。一方、非製造業では、卸売・小売業、不  
動産などで増加したものの、サービス業、建設業などで減少したこと  
から、非製造業全体では 7.8%(同 12.0%)となった。

資本金階層別の増加率をみると、10億円以上の階層は 2.5%  
(同 7.5%)、1億円~10億円の階層は 13.7%(同 12.2%)、  
1,000万円~1億円の階層は 5.6%(同 5.9%)となった。

なお、ソフトウェア投資額は1兆3,321億円で、増加率は 0.2%  
(同 13.6%)となり、ソフトウェア投資額を除いた設備投資額は1兆  
5,327億円で、増加率は 5.3%(同 7.3%)となった。

区 分	平成19		20		20		20		20	
	1~3	増加率	4~6	増加率	7~9	増加率	10~12	増加率	1~3	増加率
全 産 業	177,287 (163,934)	13.6 (14.2)	116,284 (108,642)	4.9 ( 5.7)	139,113 (129,942)	1.2 ( 0.6)	130,253 (122,090)	7.7 ( 7.3)	168,648 (155,327)	4.9 ( 5.3)
製 造 業	59,722 (56,270)	12.7 (13.6)	45,256 (42,927)	11.7 (10.7)	52,530 (49,430)	6.1 (5.0)	48,652 (46,360)	0.5 (0.5)	60,250 (56,665)	0.9 (0.7)
食 料 品	4,672	17.8	2,710	15.1	4,606	17.2	4,159	4.5	3,828	18.1
化 学	5,203	8.1	4,324	3.3	5,675	16.6	5,435	4.6	5,633	8.3
石 油 ・ 石 炭	845	17.6	740	4.8	733	36.3	900	2.2	978	15.7
鉄 鋼 業	3,466	36.7	2,680	39.8	3,191	28.7	2,663	8.6	3,828	10.4
金 属 製 品	1,814	5.7	3,808	100.1	2,013	1.1	2,633	41.7	3,193	76.1
一 般 機 械	5,219	26.2	3,994	44.1	4,260	12.5	4,250	0.5	5,582	6.9
電 気 機 械	4,905	8.7	4,335	14.4	5,335	0.8	3,460	13.3	5,818	18.6
情 報 通 信 機 械	7,933	19.5	6,191	3.3	6,015	12.7	5,618	2.3	7,439	6.2
輸 送 用 機 械	10,664	4.1	7,377	16.6	8,435	13.1	8,365	8.7	11,715	9.9
非 製 造 業	117,565 (107,665)	14.1 (14.6)	71,028 (65,714)	13.1 ( 14.0)	86,583 (80,511)	5.1 ( 3.7)	81,601 (75,730)	12.0 ( 11.5)	108,398 (98,662)	7.8 ( 8.4)
建 設 業	6,644	111.5	3,112	3.5	3,114	1.6	3,217	40.4	3,056	54.0
卸 売 ・ 小 売 業	13,841	3.5	12,436	9.9	12,204	4.1	13,471	11.6	16,199	17.0
不 動 産 業	7,250	10.7	3,432	47.3	4,913	15.2	4,287	23.6	8,737	20.5
情 報 通 信 業	16,710	14.2	8,719	3.0	9,631	29.7	8,942	33.5	14,983	10.3
運 輸 業	17,824	35.4	7,017	11.2	16,311	74.3	10,071	22.4	16,695	6.3
電 気 業	6,484	6.7	4,850	6.6	4,939	20.7	6,628	21.6	7,293	12.5
サ ー ビ ス 業	44,849	7.2	27,471	20.1	30,427	22.7	26,778	28.7	32,314	27.9
資 本 金 別										
10 億 円 以 上	107,810	8.3	70,734	2.5	88,173	6.8	75,786	7.5	105,169	2.5
1 億 円 ~ 10 億 円	26,294	12.6	17,122	3.7	18,346	13.7	17,739	12.2	22,698	13.7
1,000 万 円 ~ 1 億 円	43,183	30.4	28,427	19.9	32,595	11.7	36,728	5.9	40,782	5.6

(参考) 季節調整済前期比増加率(ソフトウェアを除く) (単位：%)

区 分	平成19				20
	1~3	4~6	7~9	10~12	
全 産 業	0.1	8.6	3.7	1.9	1.3
製 造 業	1.9	0.6	2.5	0.6	1.5
非 製 造 業	1.2	13.8	7.8	3.3	1.1

(注) 1. 設備投資とは、有形固定資産(土地の購入費を除き、整地費・造成費を含む)及びソフトウェアの新設額である。

2. 増加率は対前年同期増加率である。

3. ソフトウェア投資額を含む。( )書きは、ソフトウェア投資額を除いたものである。

(2) 在庫投資（第5表）

在庫投資額は 7兆7,138億円（前年同期 9兆2,450億円）となった。

業種別にみると、製造業の投資額は 2兆4,002億円（同 1兆9,431億円）、非製造業の投資額は 5兆3,136億円（同 7兆3,020億円）となった。

また、在庫率は8.3%（同7.2%）となった。

第5表 在庫投資と在庫率の推移

（単位：億円、%）

区 分	平成19								20	
	1～3	増加額	4～6	増加額	7～9	増加額	10～12	増加額	1～3	増加額
全 産 業	92,450	18,135	56,219	3,665	4,251	10,072	60,894	16,834	77,138	15,312
製品・商品 仕掛品 原材料	15,242	5,479	17,806	7,170	2,896	4,425	15,492	6,128	13,241	2,001
	76,735	18,856	29,638	1,754	4,055	4,767	37,526	19,478	57,424	19,311
	473	4,758	8,775	1,752	3,092	881	7,876	8,772	6,473	6,000
製 造 業	19,431	3,593	29,759	11,372	2,166	2,734	16,767	3,450	24,002	4,571
非 製 造 業	73,020	14,542	26,460	15,036	2,085	7,339	44,127	20,284	53,136	19,883
建 設 業	42,945	5,744	4,791	4,129	684	4,779	21,398	15,233	35,060	7,885
卸 売 ・ 小 売 業	16,092	2,967	10,321	5,047	1,682	4,393	13,838	5,818	13,950	2,142
不 動 産 業	5,435	4,972	3,199	2,377	4,609	4,406	3,589	3,916	4,444	991
在 庫 率	7.2		8.7		8.7		8.8		8.3	

（注）1．増加額は対前年同期増加額である。

2．在庫率 =  $\frac{\text{棚卸資産(期末)}}{\text{売上高} \times 4} \times 100$

3．在庫投資 = 調査対象期間中の棚卸資産増加額

### 3. 資金事情 (第6表)

受取手形・売掛金は238兆2,039億円(増加率 4.9%)、支払手形・買掛金は196兆3,435億円(同 4.9%)となった。

短期借入金は146兆4,032億円(同 9.7%)、長期借入金は231兆3,508億円(同 6.1%)となった。

現金・預金は133兆8,179億円(同 0.3%)、有価証券は19兆7,895億円(同29.7%)となった。

また、手元流動性は9.9%(前年同期9.3%)となった。

### 第6表 資金関連項目の推移(全産業)

(単位: 億円、%)

区 分	平成19		4~6		7~9		10~12		20	
	1~3	増加率	4~6	増加率	7~9	増加率	10~12	増加率	1~3	増加率
受取手形・売掛金	2,505,365	11.6	2,297,677	5.5	2,360,574	1.9	2,426,740	0.9	2,382,039	4.9
支払手形・買掛金	2,063,529	13.3	1,946,093	7.2	1,984,592	5.4	2,068,179	3.6	1,963,435	4.9
短期借入金	1,621,111	3.2	1,445,977	10.9	1,459,344	11.0	1,511,146	10.0	1,464,032	9.7
長期借入金	2,463,031	10.7	2,311,069	2.7	2,440,412	1.7	2,349,421	4.3	2,313,508	6.1
現金・預金	1,342,061	2.9	1,452,294	15.5	1,431,311	10.8	1,357,951	6.9	1,338,179	0.3
有価証券	152,537	1.1	155,929	3.0	177,140	12.6	183,717	22.5	197,895	29.7
手元流動性	9.3		11.3		10.7		9.8		9.9	

(注) 1. 受取手形・売掛金、支払手形・買掛金、短期借入金、長期借入金、現金・預金、有価証券は期末残高である。

2. 有価証券は流動資産中の有価証券である。

3. 増加率は対前年同期増加率である。

4. 手元流動性 =  $\frac{(\text{現金} \cdot \text{預金} + \text{有価証券})(\text{期首} \cdot \text{期末平均})}{\text{売上高} \times 4} \times 100$

### 4. 自己資本比率(第7表、第4図)

自己資本比率は34.8%(前年同期33.6%)となった。

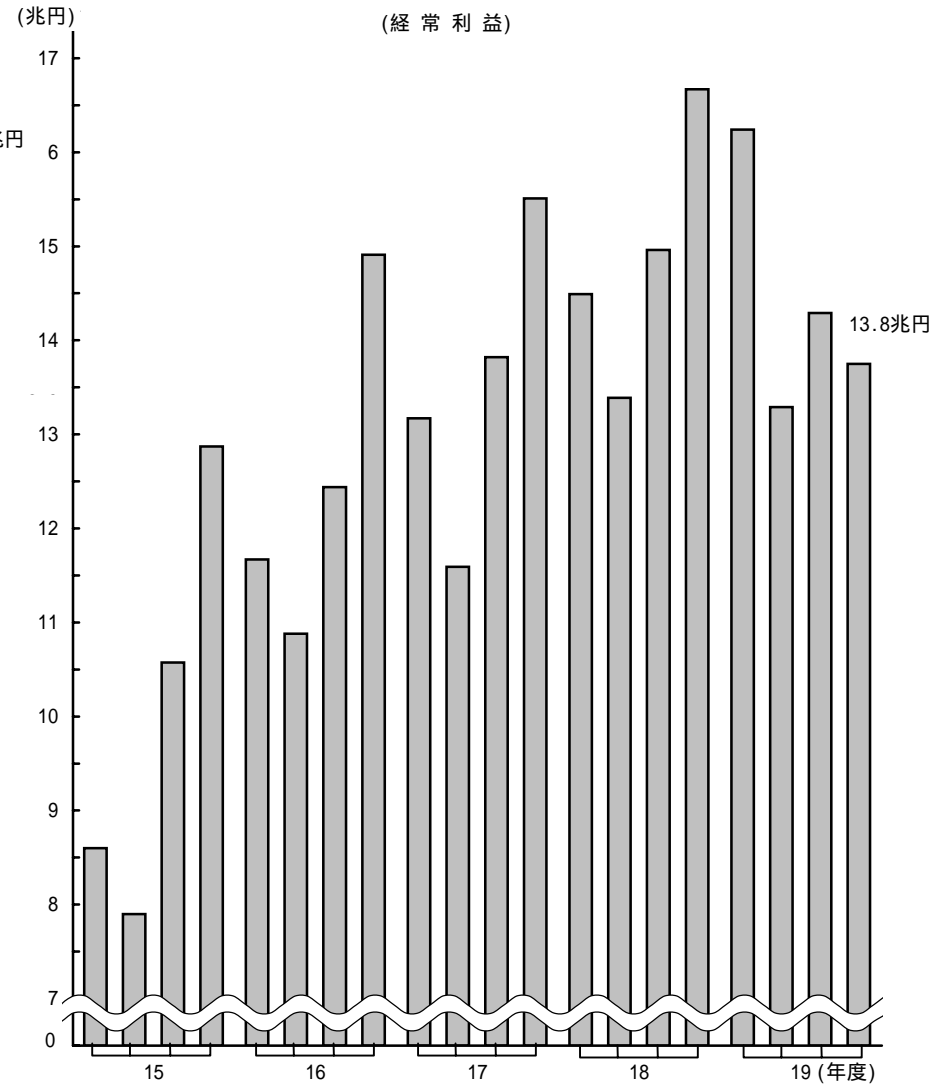
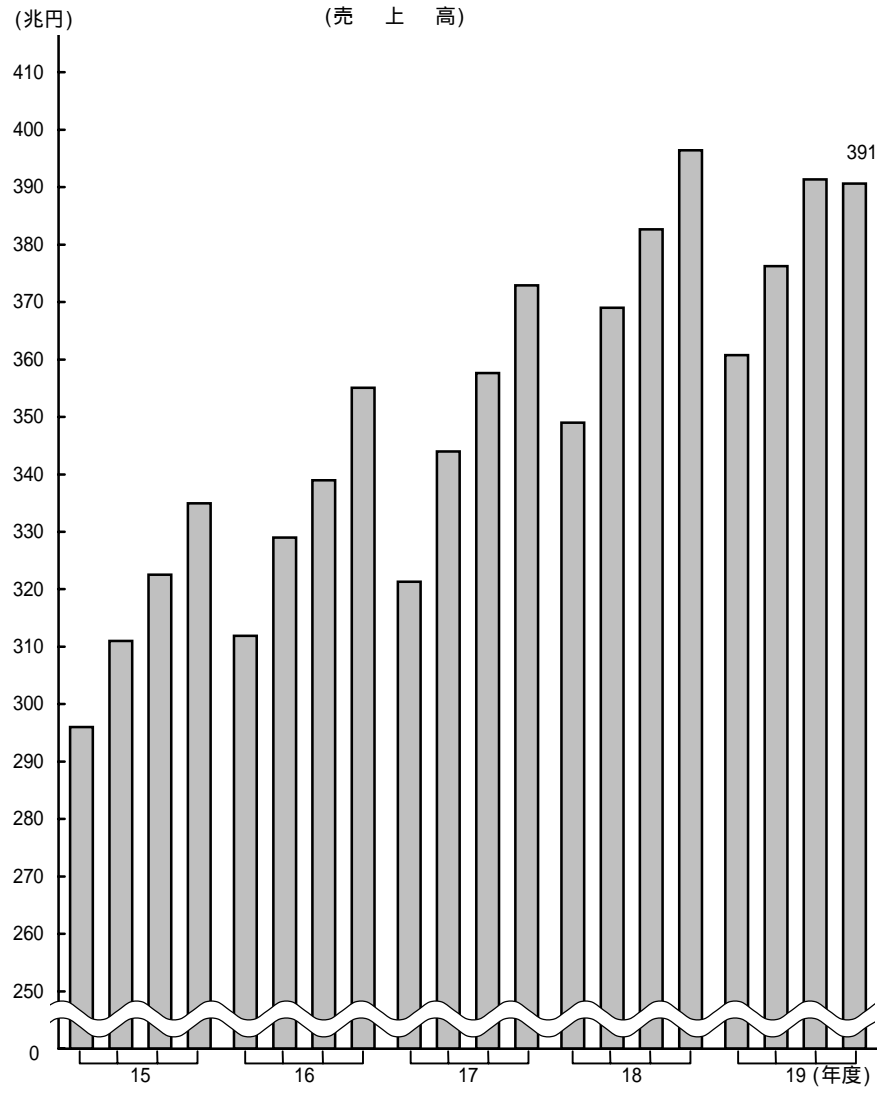
### 第7表 自己資本比率の推移

(単位: %)

区 分	平成19	4~6	7~9	10~12	20
	1~3				1~3
全 産 業	33.6	34.9	34.5	34.3	34.8
資 本 金 別					
10 億 円 以 上	39.1	39.6	39.6	39.3	39.0
1 億 円 ~ 10 億 円	29.6	30.3	30.6	30.1	31.5
1,000 万 円 ~ 1 億 円	28.1	29.9	29.1	29.3	30.4

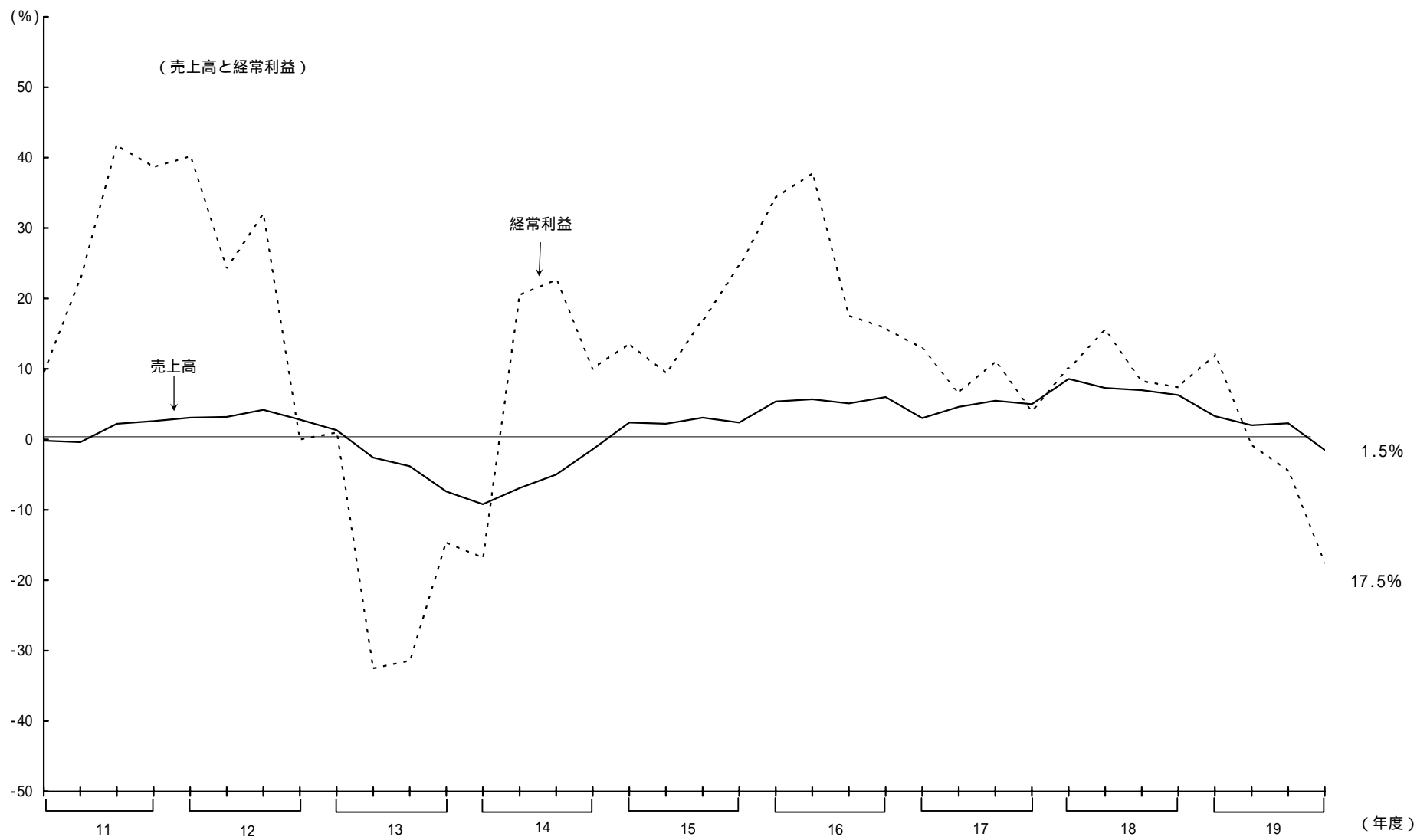
(注) 自己資本比率 =  $\frac{\text{純資産} - \text{新株予約権}}{\text{総資本}} \times 100$

第1図 売上高と経常利益

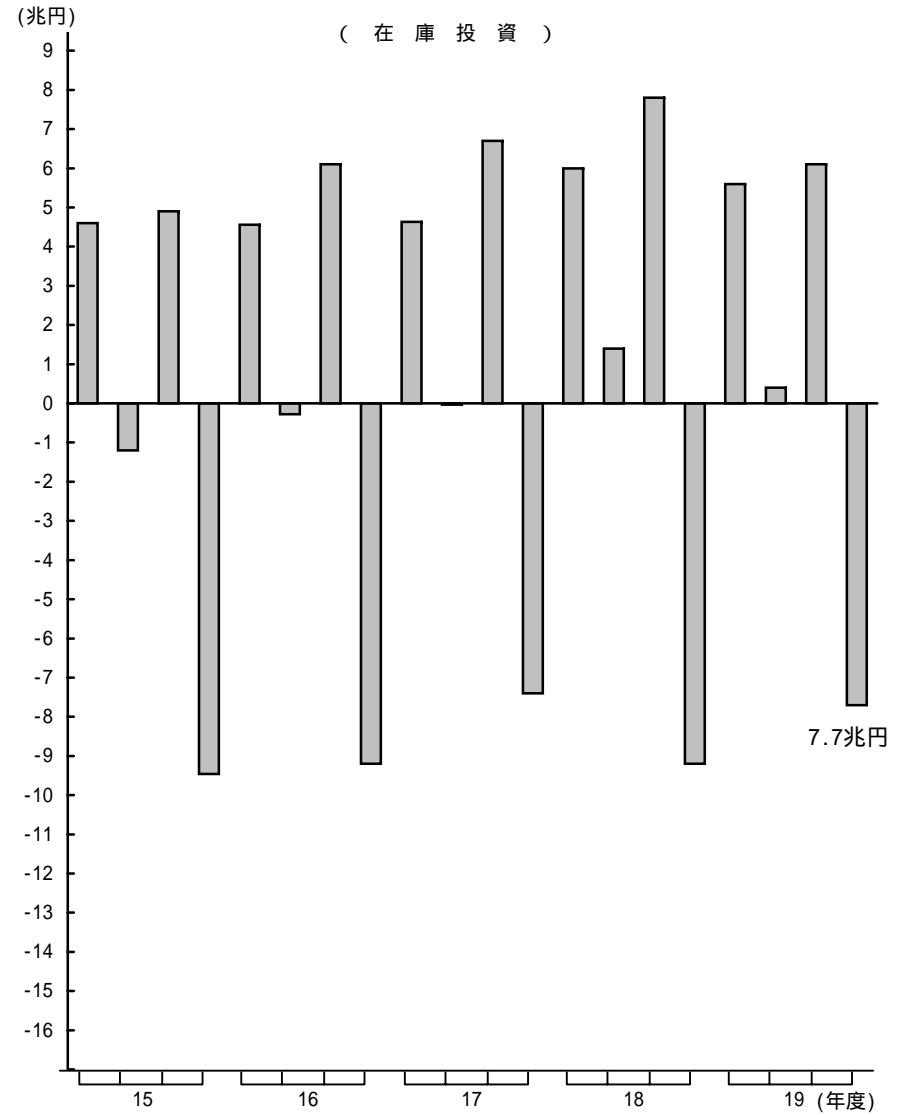
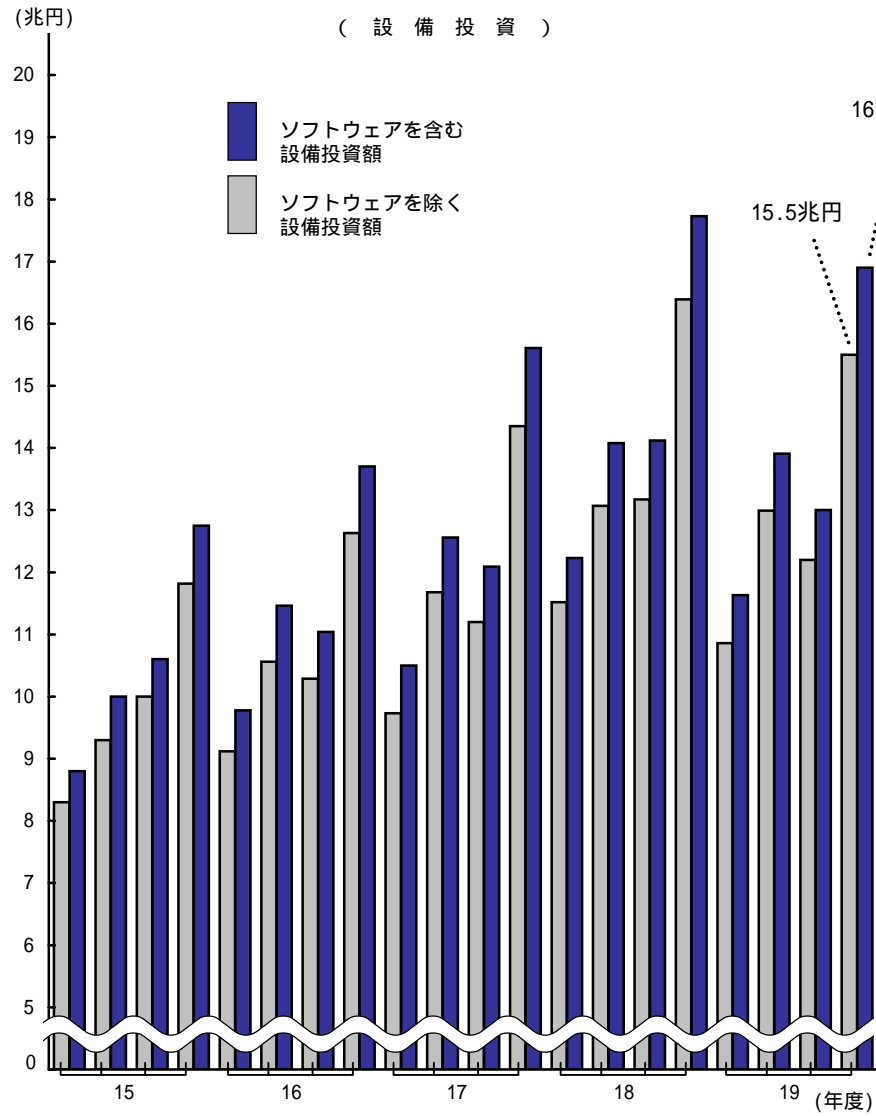




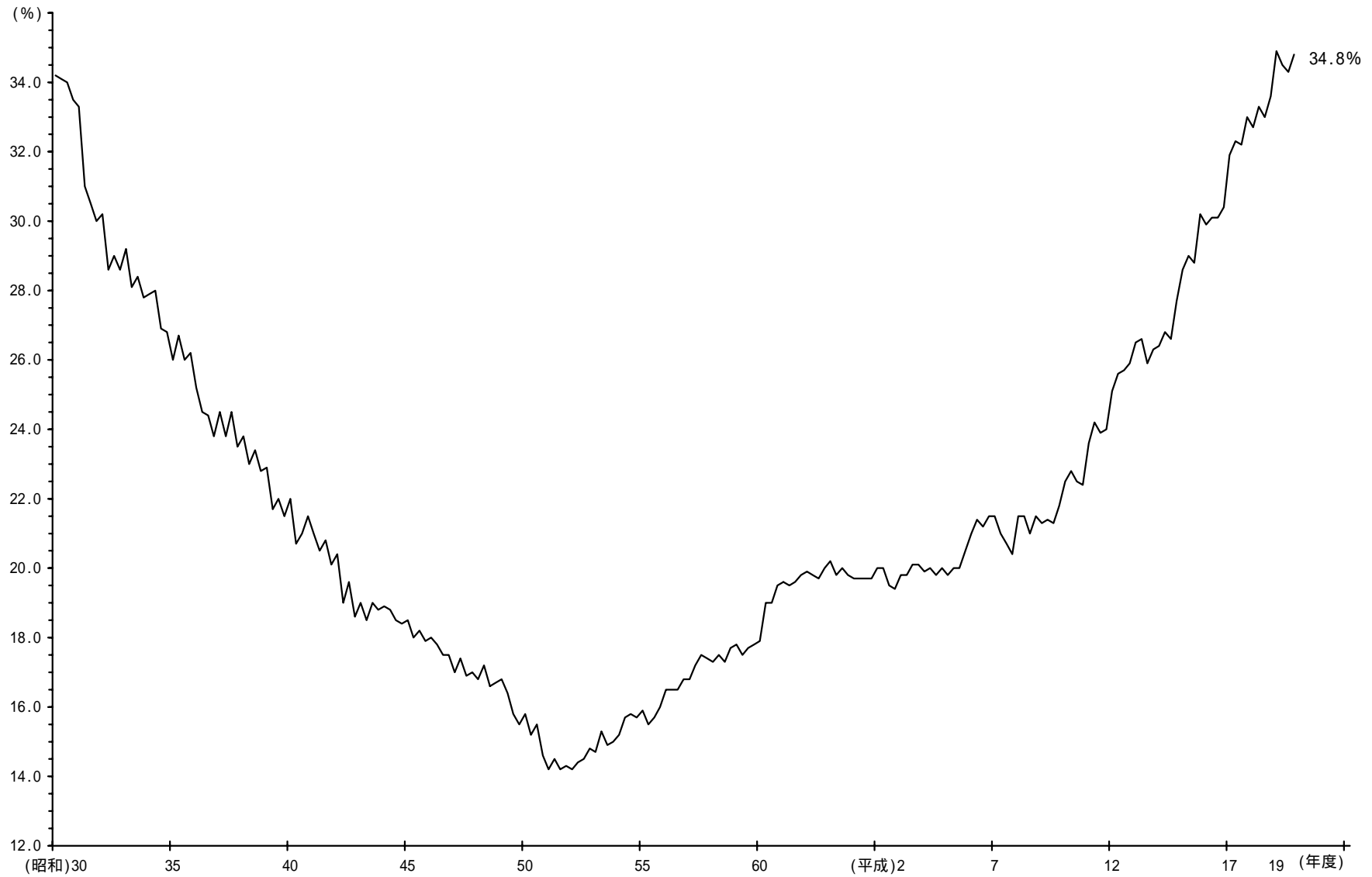
第 2 図 対 前 年 同 期 増 加 率



第3図 設備投資と在庫投資



第4図 自己資本比率の推移



## 四半期別法人企業統計調査の季節調整方法について

### 1. 採用した季節調整法

#### ( ) 法人企業統計の季節調整法

米国商務省センサス局で開発している X-12-ARIMA (2002) (Version0.2.10) を用いて季節調整系列を作成しています。

#### ( ) RegARIMA モデルの選択

X-12-ARIMA 中の RegARIMA モデルにおける階差次数・季節階差次数はそれぞれ 1 に固定し、他の次数は 2 以下の範囲内で AIC (赤池情報量規準) の最小化により定めています。なお、平成 17 年 4-6 月期にモデルの見直しをしています。

#### ( ) 選択された RegARIMA モデル

対象項目、業種ごとに右記のスペックを使用しています。

変化点・異常値分析の結果、売上高と経常利益の非製造業については、平成元年 1-3 月期、4-6 月期および平成 9 年 1-3 月期を変化時点として消費税効果をモデルに取り入れています。また、曜日効果については取り入れていません。

データ利用期間は昭和 60 年 4-6 月期以降、先行き予測期間は 4 期 (1 年分) です。

		RegARIMA モデル	消費税効果
売上高	製造業	(211)(212)	なし
	非製造業	(111)(212)	あり
経常利益	製造業	(211)(011)	なし
	非製造業	(110)(012)	あり
設備投資	製造業	(212)(012)	なし
	非製造業	(112)(011)	なし

### 2. 季節調整を採用した対象項目

#### ( ) 対象項目は売上高、経常利益、設備投資の 3 項目です。

#### ( ) 業種については、全産業、製造業、非製造業の 3 系列とし、資本金規模はそれぞれ全規模のみとしています。

全産業については、製造業と非製造業の季節調整値の合計によっています。

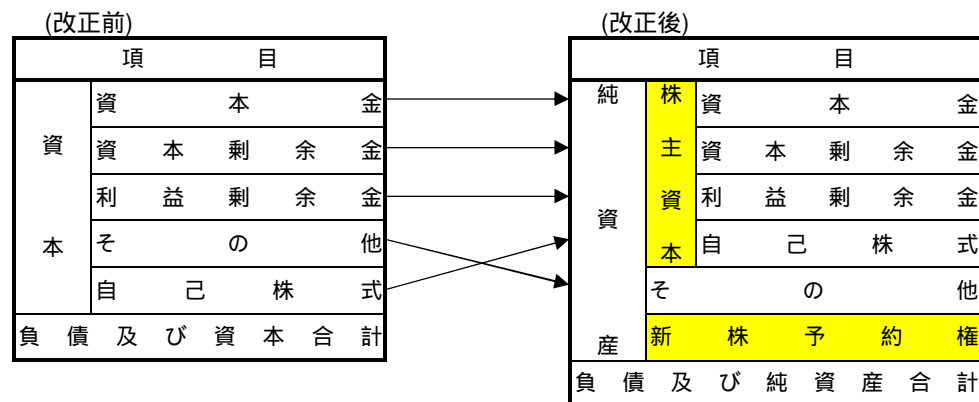
### 3. 季節調整済前期比増加率の公表方法

毎四半期ごとに、新たなデータを追加して RegARIMA モデルによる推定を行い、当該調査期の季節調整済前期比増加率を公表します。また、過去の季節調整済前期比増加率の改訂を、毎回の季報発表時に遡及して行います。

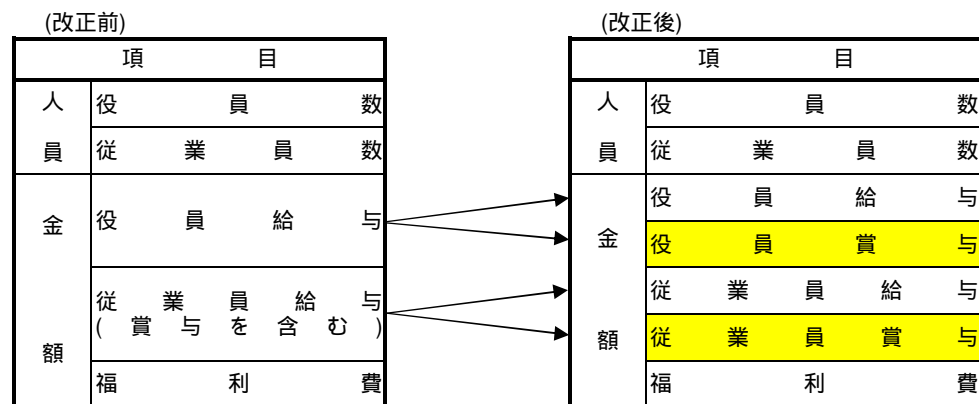
モデルの見直しは毎年定期的に行っており、妥当性を検討しています。

四半期別法人企業統計調査の調査項目の変更について  
(平成19年4-6月期調査より変更)

1. 負債及び純資産の部



2. 人件費



# 1. 全産業 資産・負債・純資産，及び損益

(単位:億円,%)

項目	2007	実 績				2008	対前年同期増加率				
		1- 3	4- 6	7- 9	10-12		1- 3	4- 6	7- 9	10-12	2008 1- 3
母集団(社)	1,171,206	1,160,687	1,160,443	1,160,243	1,160,068	-0.6	-1.0	-1.0	-1.0	-1.0	
流動資産	6,291,452	6,244,612	6,372,152	6,525,750	6,341,519	7.6	7.1	6.1	5.1	0.8	
現金・預金	1,342,061	1,452,294	1,431,311	1,357,951	1,338,179	2.9	15.5	10.8	6.9	-0.3	
受取手形・売掛金	2,505,365	2,297,677	2,360,574	2,426,740	2,382,039	11.6	5.5	1.9	0.9	-4.9	
有価証券	152,537	155,929	177,140	183,717	197,895	1.1	3.0	12.6	22.5	29.7	
株式	41,691	53,396	51,115	52,112	51,434	-24.1	3.3	4.8	3.9	23.4	
公社債	45,686	41,927	48,915	47,956	52,934	9.6	0.7	1.4	21.5	15.9	
その他の有価証券	65,161	60,606	77,110	83,649	93,527	20.1	4.5	28.0	38.8	43.5	
棚卸資産	1,141,393	1,250,881	1,303,834	1,375,080	1,300,376	8.5	6.9	15.4	12.8	13.9	
製品又は商品	609,634	645,965	688,519	704,808	694,245	10.5	5.5	19.8	15.5	13.9	
仕掛品	368,923	427,242	432,981	481,082	423,599	10.4	8.0	11.7	8.4	14.8	
原材料・貯蔵品	162,835	177,674	182,334	189,190	182,532	-2.2	9.4	9.0	14.8	12.1	
その他	1,150,097	1,087,831	1,099,293	1,182,261	1,123,031	4.9	1.6	-1.3	1.3	-2.4	
固定資産	7,602,372	7,037,933	7,123,431	7,064,266	7,046,037	9.0	-2.0	-3.4	-6.4	-7.3	
繰延資産	21,905	20,750	17,777	17,527	16,713	-18.4	0.7	-8.3	-2.8	-23.7	
資産合計	13,915,729	13,303,294	13,513,360	13,607,544	13,404,269	8.3	2.1	0.8	-1.2	-3.7	
負債	9,243,255	8,665,437	8,851,751	8,935,184	8,733,865	7.4	-1.1	-0.9	-3.1	-5.5	
流動負債	5,226,119	4,957,123	5,003,112	5,183,426	5,020,914	5.8	1.5	-0.1	-0.2	-3.9	
支払手形・買掛金	2,063,529	1,946,093	1,984,592	2,068,179	1,963,435	13.3	7.2	5.4	3.6	-4.9	
短期借入金	1,621,111	1,445,977	1,459,344	1,511,146	1,464,032	3.2	-10.9	-11.0	-10.0	-9.7	
金融機関借入金	1,118,265	1,080,506	1,091,353	1,145,096	1,081,148	0.1	-4.2	-3.0	0.5	-3.3	
その他の借入金	502,846	365,470	367,991	366,049	382,884	10.8	-26.3	-28.4	-32.1	-23.9	
引当金	90,769	85,226	90,650	67,491	92,017	13.6	7.4	4.5	3.6	1.4	
その他	1,450,710	1,479,828	1,468,526	1,536,611	1,501,429	-1.1	8.4	5.0	5.7	3.5	
固定負債	4,014,855	3,704,613	3,845,257	3,748,601	3,709,893	9.5	-4.4	-2.0	-6.9	-7.6	
社債	504,411	518,761	512,220	516,779	517,112	-2.8	-1.1	-0.6	-1.1	2.5	
長期借入金	2,463,031	2,311,069	2,440,412	2,349,421	2,313,508	10.7	-2.7	1.7	-4.3	-6.1	
金融機関借入金	1,975,467	1,939,814	1,963,139	1,967,804	1,943,636	5.9	-1.2	-1.0	-1.2	-1.6	
その他の借入金	487,565	371,256	477,273	381,617	369,872	35.7	-10.0	14.6	-17.6	-24.1	
引当金	398,597	351,369	347,275	346,739	347,512	10.7	-11.7	-10.5	-12.2	-12.8	
その他	648,816	523,413	545,350	535,662	531,762	15.1	-9.3	-12.3	-18.4	-18.0	
特別法上の準備金	2,280	3,701	3,382	3,157	3,057	-19.5	9.5	23.7	7.1	34.1	
純資産	4,672,474	4,637,857	4,661,609	4,672,360	4,670,405	10.1	8.7	4.3	2.7	0.0	
株主資本	4,284,907	4,336,381	4,378,901	4,423,042	4,423,042	*	*	*	*	*	
資本金	855,970	857,825	856,774	852,909	852,620	1.4	0.3	0.3	-0.2	-0.4	
資本剰余金	1,031,791	953,119	966,807	964,352	981,715	4.0	19.1	1.0	-3.0	-4.9	
利益剰余金	2,419,703	2,599,500	2,642,495	2,700,897	2,723,700	8.7	14.7	11.9	12.7	12.6	
自己株式	-113,148	-125,537	-129,696	-139,256	-134,993	*	*	*	*	*	
その他	478,159	352,311	324,643	292,770	246,696	82.3	-19.3	-19.5	-30.3	-48.4	
新株予約権		640	585	688	666	*	*	*	*	*	
負債及び純資産合計	13,915,729	13,303,294	13,513,360	13,607,544	13,404,269	8.3	2.1	0.8	-1.2	-3.7	
受取手形割引残高	72,989	70,028	63,668	66,306	59,755	-1.3	-2.1	-4.6	-0.9	-18.1	
売上高	3,964,390	3,607,826	3,762,769	3,913,358	3,906,315	6.3	3.3	2.0	2.3	-1.5	
売上原価	3,127,316	2,818,144	2,964,090	3,092,624	3,094,123	6.1	3.0	1.8	2.4	-1.1	
販売費及び一般管理費	673,928	655,668	668,575	687,110	672,134	6.8	3.7	3.1	3.3	-0.3	
営業利益	163,147	134,014	130,103	133,624	140,058	8.3	8.3	0.1	-6.2	-14.2	
受取利息等	16,920	25,611	14,949	15,379	18,436	22.3	13.3	28.2	6.6	9.0	
その他の営業外収益	33,761	37,219	30,961	32,376	35,175	1.1	11.6	4.1	8.6	4.2	
支払利息等	23,372	20,247	22,092	21,889	22,924	13.2	4.3	4.2	4.1	-1.9	
その他の営業外費用	23,784	14,201	20,985	16,596	33,196	7.7	-7.5	28.9	4.1	39.6	
経常利益	166,672	162,396	132,936	142,894	137,548	7.4	12.0	-0.7	-4.5	-17.5	
人件費	437,789	449,542	460,811	480,816	443,287	2.3	1.9	1.1	1.3	1.3	
役員給与	43,642	44,668	44,426	44,694	43,880	0.2	3.5	1.4	2.0	0.5	
役員賞与		1,792	1,905	2,386	1,730	*	*	*	*	*	
従業員給与	338,497	298,551	300,983	303,546	300,781	3.8	-11.1	-14.4	-18.5	-11.1	
従業員賞与		47,831	56,845	75,122	39,089	*	*	*	*	*	
福利費	55,649	56,701	55,067	55,067	57,806	-4.2	-1.0	0.2	-6.7	3.9	
人員(百人)	384,120	390,329	391,760	394,781	395,051	2.5	3.1	3.9	2.1	2.8	
役員数	29,295	29,687	28,829	29,413	28,981	-2.3	-0.9	-3.8	0.5	-1.1	
従業員数	354,825	360,642	362,931	365,368	366,069	2.9	3.4	4.5	2.2	3.2	

(注)役員賞与及び従業員賞与は2007年4-6月期から調査を開始したものであり、2007年1-3月期までは、役員賞与(費用処理分)は役員給与に、従業員賞与は従業員給与にそれぞれ含まれている。

## 2. 全産業 規模別主要項目

(単位:億円、%)

区分	項目	対前年同期増加率									
		実 績					対前年同期増加率				
		2007 1- 3	4- 6	7- 9	10-12	2008 1- 3	2007 1- 3	4- 6	7- 9	10-12	2008 1- 3
一億円未満	売上高	1,657,170	1,562,100	1,559,538	1,663,386	1,583,000	8.6	5.8	5.1	4.8	-4.5
	営業利益	60,778	42,257	32,794	35,412	50,160	9.7	13.2	4.3	-10.4	-17.5
	経常利益	59,872	46,961	33,790	38,404	48,675	5.3	13.5	3.9	-5.7	-18.7
	設備投資	43,183	28,427	32,595	36,728	40,782	30.4	-19.9	-11.7	-5.9	-5.6
	設備投資(除ソフトウェア)	42,068	27,911	31,860	35,918	38,896	31.2	-19.8	-10.9	-6.2	-7.5
	在庫投資	-28,904	-34	1,267	7,371	-8,477	*	-100.6	-75.2	-74.7	*
	売上高営業利益率	3.7	2.7	2.1	2.1	3.2					
	売上高経常利益率	3.6	3.0	2.2	2.3	3.1					
	手元流動性	12.4	16.1	16.0	14.1	14.8					
	自己資本比率	28.1	29.9	29.1	29.3	30.4					
一億円以上十億円未満	売上高	684,379	572,144	608,223	645,968	645,646	9.2	-7.0	-9.0	-6.7	-5.7
	営業利益	23,867	14,608	16,009	19,414	21,574	7.4	-3.9	-16.2	-12.6	-9.6
	経常利益	24,790	16,684	16,417	20,061	21,057	14.6	-1.3	-16.9	-13.2	-15.1
	設備投資	26,294	17,122	18,346	17,739	22,698	12.6	-3.7	-13.7	-12.2	-13.7
	設備投資(除ソフトウェア)	24,527	16,161	17,163	16,461	21,053	18.5	-3.9	-10.6	-13.4	-14.2
	在庫投資	-16,053	9,547	2,216	13,229	-17,394	*	-25.2	-41.7	-4.2	*
	売上高営業利益率	3.5	2.6	2.6	3.0	3.3					
	売上高経常利益率	3.6	2.9	2.7	3.1	3.3					
	手元流動性	8.0	8.4	7.8	7.5	7.5					
	自己資本比率	29.6	30.3	30.6	30.1	31.5					
十億円以上	売上高	1,622,841	1,473,582	1,595,008	1,604,004	1,677,669	3.0	5.3	3.7	3.7	3.4
	営業利益	78,501	77,149	81,300	78,798	68,323	7.5	8.3	2.4	-2.3	-13.0
	経常利益	82,010	98,750	82,730	84,429	67,816	7.0	14.0	1.3	-1.7	-17.3
	設備投資	107,810	70,734	88,173	75,786	105,169	8.3	2.5	6.8	-7.5	-2.5
	設備投資(除ソフトウェア)	97,339	64,569	80,919	69,712	95,378	7.3	1.5	6.9	-6.3	-2.0
	在庫投資	-47,493	46,705	768	40,294	-51,267	*	13.5	-85.8	16.0	*
	売上高営業利益率	4.8	5.2	5.1	4.9	4.1					
	売上高経常利益率	5.1	6.7	5.2	5.3	4.0					
	手元流動性	6.6	7.4	6.6	6.4	6.2					
	自己資本比率	39.1	39.6	39.6	39.3	39.0					
計	売上高	3,964,390	3,607,826	3,762,769	3,913,358	3,906,315	6.3	3.3	2.0	2.3	-1.5
	営業利益	163,147	134,014	130,103	133,624	140,058	8.3	8.3	0.1	-6.2	-14.2
	経常利益	166,672	162,396	132,936	142,894	137,548	7.4	12.0	-0.7	-4.5	-17.5
	設備投資	177,287	116,284	139,113	130,253	168,648	13.6	-4.9	-1.2	-7.7	-4.9
	設備投資(除ソフトウェア)	163,934	108,642	129,942	122,090	155,327	14.2	-5.7	-0.6	-7.3	-5.3
	在庫投資	-92,450	56,219	4,251	60,894	-77,138	*	-6.1	-70.3	-21.7	*
	売上高営業利益率	4.1	3.7	3.5	3.4	3.6					
	売上高経常利益率	4.2	4.5	3.5	3.7	3.5					
	手元流動性	9.3	11.3	10.7	9.8	9.9					
	自己資本比率	33.6	34.9	34.5	34.3	34.8					

(注) 1. 在庫投資の増加率の欄の\*は前年同期の計数がマイナスであったため算出できなかったものである。

$$2. \text{手元流動性} = \frac{(\text{現金} \cdot \text{預金} + \text{有価証券}) \text{期首} \cdot \text{期末平均}}{\text{売上高} \times 4} \times 100$$

### 3.業種別主要項目

(単位:億円、%)

区分	項目	実 績					対前年同期増加率				
		2007		2008		2007		2008		2008	
		1- 3	4- 6	7- 9	10-12	1- 3	1- 3	4- 6	7- 9	10-12	1- 3
全 業	売上高	3,964,390	3,607,826	3,762,769	3,913,358	3,906,315	6.3	3.3	2.0	2.3	-1.5
	営業利益	163,147	134,014	130,103	133,624	140,058	8.3	8.3	0.1	-6.2	-14.2
	経常利益	166,672	162,396	132,936	142,894	137,548	7.4	12.0	-0.7	-4.5	-17.5
	設備投資	177,287	116,284	139,113	130,253	168,648	13.6	-4.9	-1.2	-7.7	-4.9
	設備投資(除ソフトウェア)	163,934	108,642	129,942	122,090	155,327	14.2	-5.7	-0.6	-7.3	-5.3
	在庫投資	-92,450	56,219	4,251	60,894	-77,138	*	-6.1	-70.3	-21.7	*
	売上高営業利益率	4.1	3.7	3.5	3.4	3.6					
	売上高経常利益率	4.2	4.5	3.5	3.7	3.5					
	手元流動性	9.3	11.3	10.7	9.8	9.9					
	自己資本比率	33.6	34.9	34.5	34.3	34.8					
製 造 業	売上高	1,158,936	1,114,996	1,197,898	1,254,175	1,226,771	2.4	7.0	7.6	6.5	5.9
	営業利益	60,387	57,582	54,920	62,488	54,174	7.3	12.4	0.5	-4.6	-10.3
	経常利益	63,898	73,815	56,863	70,040	53,893	7.2	17.3	-3.6	-3.3	-15.7
	設備投資	59,722	45,256	52,530	48,652	60,250	12.7	11.7	6.1	0.5	0.9
	設備投資(除ソフトウェア)	56,270	42,927	49,430	46,360	56,665	13.6	10.7	5.0	0.5	0.7
	在庫投資	-19,431	29,759	2,166	16,767	-24,002	*	61.8	-55.8	25.9	*
	売上高営業利益率	5.2	5.2	4.6	5.0	4.4					
	売上高経常利益率	5.5	6.6	4.7	5.6	4.4					
	手元流動性	10.0	10.6	9.9	9.3	9.6					
	自己資本比率	44.6	44.1	44.7	44.2	44.5					
非 製 造 業	売上高	2,805,454	2,492,830	2,564,870	2,659,184	2,679,544	8.0	1.8	-0.5	0.4	-4.5
	営業利益	102,760	76,431	75,184	71,136	85,883	8.9	5.4	-0.2	-7.5	-16.4
	経常利益	102,774	88,581	76,074	72,854	83,655	7.6	8.0	1.5	-5.7	-18.6
	設備投資	117,565	71,028	86,583	81,601	108,398	14.1	-13.1	-5.1	-12.0	-7.8
	設備投資(除ソフトウェア)	107,665	65,714	80,511	75,730	98,662	14.6	-14.0	-3.7	-11.5	-8.4
	在庫投資	-73,020	26,460	2,085	44,127	-53,136	*	-36.2	-77.9	-31.5	*
	売上高営業利益率	3.7	3.1	2.9	2.7	3.2					
	売上高経常利益率	3.7	3.6	3.0	2.7	3.1					
	手元流動性	8.9	11.6	11.0	10.1	10.0					
	自己資本比率	28.6	30.3	29.3	29.3	29.9					
農 林 水 産 業	売上高	6,089	5,162	4,907	5,981	5,047	2.3	-26.5	-24.1	-25.4	-17.1
	営業利益	18	-158	-153	135	-55	-96.8	*	-252.4	-80.9	-395.8
	経常利益	183	-48	-40	229	13	-69.4	-1,634.1	-119.2	-69.1	-92.7
	設備投資	198	270	277	530	202	-7.4	5.1	37.9	93.6	2.1
	設備投資(除ソフトウェア)	193	268	276	529	194	-6.8	5.5	38.7	132.0	0.6
	在庫投資	41	-69	78	-71	139	*	-350.9	-12.8	-198.7	240.3
	売上高営業利益率	0.3	-3.1	-3.1	2.3	-1.1					
	売上高経常利益率	3.0	-0.9	-0.8	3.8	0.3					
	手元流動性	16.5	14.5	14.9	11.5	13.5					
	自己資本比率	17.9	23.1	21.5	19.8	21.3					



### 3.業種別主要項目

(単位:億円、%)

区分	項目	実 績					対 前 年 同 期 増 加 率				
		2007		2008			2007		2008		
		1- 3	4- 6	7- 9	10-12	1- 3	1- 3	4- 6	7- 9	10-12	1- 3
輸送用機械	売上高	195,508	178,463	194,931	213,881	212,098	12.9	9.0	13.0	19.6	8.5
	営業利益	9,049	8,625	7,502	10,255	8,174	-6.9	24.1	-4.9	13.2	-9.7
	経常利益	10,307	11,893	9,116	12,828	10,576	-12.4	26.5	-0.2	14.9	2.6
	設備投資	10,664	7,377	8,435	8,365	11,715	4.1	16.6	13.1	8.7	9.9
	設備投資(除ソフトウェア)	10,295	7,213	8,193	8,118	11,337	4.2	17.1	12.7	8.3	10.1
	在庫投資	-3,680	3,330	217	4,116	-3,970	*	48.5	-57.7	14.5	*
	売上高営業利益率	4.6	4.8	3.8	4.8	3.9					
	売上高経常利益率	5.3	6.7	4.7	6.0	5.0					
	手元流動性	5.9	7.3	6.5	6.0	6.0					
	自己資本比率	46.7	44.7	45.4	44.4	45.3					
運輸業	売上高	152,644	146,084	148,865	151,132	150,604	8.3	-1.8	-3.8	-4.8	-1.3
	営業利益	5,824	10,046	10,475	9,558	4,858	58.7	25.3	35.4	8.8	-16.6
	経常利益	4,899	9,612	9,838	8,909	3,234	82.8	14.2	65.5	22.1	-34.0
	設備投資	17,824	7,017	16,311	10,071	16,695	35.4	11.2	74.3	22.4	-6.3
	設備投資(除ソフトウェア)	17,306	6,798	15,994	9,699	16,162	39.6	13.2	76.4	22.5	-6.6
	在庫投資	-942	837	563	74	-1,029	*	60.0	*	-82.5	*
	売上高営業利益率	3.8	6.9	7.0	6.3	3.2					
	売上高経常利益率	3.2	6.6	6.6	5.9	2.1					
	手元流動性	9.9	10.8	10.7	10.7	10.6					
	自己資本比率	27.5	28.2	29.2	28.7	27.7					
卸売・小売業	売上高	1,482,316	1,393,869	1,396,363	1,487,075	1,435,591	10.4	5.8	-0.3	-0.7	-3.2
	営業利益	24,232	22,049	18,600	21,313	19,727	-6.1	25.4	-9.1	-17.3	-18.6
	経常利益	29,241	31,838	22,327	24,873	23,262	-2.1	35.6	-9.4	-12.9	-20.4
	設備投資	13,841	12,436	12,204	13,471	16,199	-3.5	-9.9	-4.1	-11.6	17.0
	設備投資(除ソフトウェア)	12,927	11,805	11,349	12,467	14,700	-0.8	-8.8	-1.8	-12.4	13.7
	在庫投資	-16,092	10,321	-1,682	13,838	-13,950	*	-32.8	-162.1	-29.6	*
	売上高営業利益率	1.6	1.6	1.3	1.4	1.4					
	売上高経常利益率	2.0	2.3	1.6	1.7	1.6					
	手元流動性	6.1	8.4	8.1	6.4	6.9					
	自己資本比率	27.5	28.5	27.4	25.7	26.7					
サービス業	売上高	394,410	380,152	393,470	381,992	379,680	2.5	1.1	-0.7	5.4	-3.7
	営業利益	20,045	14,046	13,483	11,418	20,639	27.8	-13.1	-4.3	-5.5	3.0
	経常利益	19,420	15,922	12,784	12,790	21,401	15.2	-0.5	-8.1	2.8	10.2
	設備投資	44,849	27,471	30,427	26,778	32,314	7.2	-20.1	-22.7	-28.7	-27.9
	設備投資(除ソフトウェア)	40,522	25,307	28,191	24,581	29,473	5.3	-21.0	-22.9	-29.8	-27.3
	在庫投資	-8,666	2,527	-1,140	2,254	-2,149	*	-58.7	*	-61.6	*
	売上高営業利益率	5.1	3.7	3.4	3.0	5.4					
	売上高経常利益率	4.9	4.2	3.2	3.3	5.6					
	手元流動性	11.4	14.9	14.3	15.2	15.2					
	自己資本比率	19.4	29.8	28.4	29.1	29.2					

### 3.業種別主要項目

(単位:億円、%)

区分	項目	実 績					対前年同期増加率				
		2007				2008	2007				2008
		1- 3	4- 6	7- 9	10-12	1- 3	1- 3	4- 6	7- 9	10-12	1- 3
物 品 賃 貸 業	売上高	44,223	35,292	37,990	33,881	37,635	15.3	-17.1	-16.7	-25.0	-14.9
	営業利益	2,056	1,568	1,457	1,478	1,370	-3.3	-24.0	-23.0	-10.7	-33.4
	経常利益	1,980	1,578	1,399	1,480	1,424	-13.4	-30.5	-18.5	-23.1	-28.1
	設備投資	31,757	18,878	20,537	17,798	22,038	10.5	-22.5	-24.9	-35.4	-30.6
	設備投資(除ソフトウェア)	29,431	17,310	19,031	16,371	20,095	10.8	-22.9	-25.4	-36.1	-31.7
	在庫投資	81	111	-174	169	25	*	2,038.3	-719.8	798.9	-69.2
	売上高営業利益率	4.6	4.4	3.8	4.4	3.6					
	売上高経常利益率	4.5	4.5	3.7	4.4	3.8					
	手元流動性	8.9	8.5	7.3	9.0	9.0					
	自己資本比率	9.5	10.2	9.6	10.4	9.6					
(農 業)	売上高	3,871	2,735	2,512	2,955	2,995	24.9	-31.8	-33.3	-38.1	-22.6
	営業利益	26	-93	-82	-33	-53	-77.2	*	-231.0	-108.9	-306.5
	経常利益	122	16	15	37	42	-10.1	*	-88.3	-90.4	-65.7
	設備投資	140	210	217	461	147	18.8	29.5	45.9	177.4	4.5
	設備投資(除ソフトウェア)	140	210	217	460	145	22.8	31.0	46.0	177.2	3.9
	在庫投資	-40	-1	23	-65	56	*	-104.9	96.4	*	*
	売上高営業利益率	0.7	-3.4	-3.2	-1.1	-1.8					
	売上高経常利益率	3.1	0.6	0.6	1.2	1.4					
	手元流動性	14.6	11.8	12.7	10.6	10.7					
	自己資本比率	18.8	25.0	24.6	22.1	24.2					
(林 業)	売上高	396	353	341	406	282	37.8	6.0	-17.1	-10.8	-28.7
	営業利益	33	3	-15	29	11	339.3	*	-1,335.6	139.7	-65.4
	経常利益	41	8	-17	30	5	158.7	122.3	-149.6	76.6	-88.9
	設備投資	7	4	10	7	11	217.2	103.4	14.7	-15.0	63.8
	設備投資(除ソフトウェア)	7	4	9	7	11	217.5	139.1	12.6	-14.6	66.6
	在庫投資	-5	8	1	-13	-13	*	24.5	-88.8	-99.2	*
	売上高営業利益率	8.3	0.9	-4.3	7.2	4.0					
	売上高経常利益率	10.3	2.3	-5.0	7.3	1.6					
	手元流動性	17.4	18.0	17.8	13.8	21.1					
	自己資本比率	29.9	37.9	38.1	37.7	40.5					
(漁 業)	売上高	1,822	2,074	2,054	2,620	1,770	-29.0	-22.5	-10.1	-6.1	-2.8
	営業利益	-40	-68	-57	139	-12	-109.0	-806.3	-253.8	-57.7	*
	経常利益	20	-72	-38	163	-33	-95.4	-406.7	-192.5	-52.4	-261.4
	設備投資	51	56	51	62	44	-45.8	-39.7	15.3	-37.3	-13.3
	設備投資(除ソフトウェア)	46	54	49	61	37	-49.5	-41.4	17.9	15.1	-19.4
	在庫投資	86	-77	54	-6	96	*	-839.7	-17.4	-109.4	11.2
	売上高営業利益率	-2.2	-3.3	-2.8	5.3	-0.7					
	売上高経常利益率	1.1	-3.4	-1.9	6.2	-1.9					
	手元流動性	20.4	17.3	17.0	12.2	17.2					
	自己資本比率	13.2	16.8	13.2	12.3	12.2					

### 3.業種別主要項目

(単位:億円、%)

区分	項目	実 績				対前年同期増加率					
		年 期				年 期					
		2007	2007	2007	2007	2008	2007	2007	2007	2007	2008
	1- 3	4- 6	7- 9	10-12	1- 3	1- 3	4- 6	7- 9	10-12	1- 3	
業	売上高	8,716	8,875	10,111	9,665	10,901	13.0	9.4	7.4	15.6	25.1
	営業利益	2,804	3,102	3,323	2,798	4,194	25.6	14.4	9.5	19.4	49.6
	経常利益	3,048	3,280	3,234	2,780	4,752	32.9	9.1	1.6	13.7	55.9
	設備投資	505	410	571	595	687	102.3	-18.3	83.7	28.3	36.1
	設備投資(除ソフトウェア)	493	404	554	570	659	107.1	-18.7	87.5	27.6	33.7
	在庫投資	29	29	36	127	-13	-15.1	-75.2	-66.9	194.1	-145.2
	売上高営業利益率	32.2	34.9	32.9	28.9	38.5					
	売上高経常利益率	35.0	37.0	32.0	28.8	43.6					
	手元流動性	25.2	23.8	21.9	21.2	20.7					
	自己資本比率	54.2	56.2	56.9	56.7	58.7					
建設業	売上高	365,137	242,845	270,344	278,589	338,752	6.5	-4.9	2.9	6.6	-7.2
	営業利益	18,596	3,800	4,255	4,744	11,312	8.4	1,267.7	-3.6	32.1	-39.2
	経常利益	18,964	4,584	4,829	4,693	9,486	11.6	599.9	3.0	13.1	-50.0
	設備投資	6,644	3,112	3,114	3,217	3,056	111.5	-3.5	1.6	40.4	-54.0
	設備投資(除ソフトウェア)	6,464	2,979	2,967	3,086	2,911	121.6	-4.0	1.9	40.8	-55.0
	在庫投資	-42,945	4,791	684	21,398	-35,060	*	-46.3	-87.5	-41.6	*
	売上高営業利益率	5.1	1.6	1.6	1.7	3.3					
	売上高経常利益率	5.2	1.9	1.8	1.7	2.8					
	手元流動性	11.4	19.1	16.9	16.2	13.3					
	自己資本比率	31.1	29.3	28.7	27.8	28.9					
(食料品製造業)	売上高	102,436	110,582	113,553	120,253	106,843	-1.0	4.6	3.4	1.3	4.3
	営業利益	1,505	4,170	3,585	4,306	2,792	-6.1	18.4	-7.3	-26.6	85.6
	経常利益	1,979	4,970	3,970	5,014	3,202	4.3	17.3	-5.1	-18.2	61.8
	設備投資	4,672	2,710	4,606	4,159	3,828	17.8	-15.1	17.2	4.5	-18.1
	設備投資(除ソフトウェア)	4,515	2,644	4,379	3,936	3,673	19.1	-12.7	14.6	3.0	-18.6
	在庫投資	222	142	-561	-489	-278	-35.2	-23.4	*	*	-225.4
	売上高営業利益率	1.5	3.8	3.2	3.6	2.6					
	売上高経常利益率	1.9	4.5	3.5	4.2	3.0					
	手元流動性	10.9	12.4	12.3	11.0	12.9					
	自己資本比率	46.1	48.6	50.8	50.1	51.7					
(繊維工業)	売上高	10,671	12,268	13,175	14,178	12,737	-22.2	7.0	15.4	21.5	19.4
	営業利益	155	412	563	664	320	14,402.8	-46.6	325.6	30.7	106.0
	経常利益	224	491	451	625	250	154.0	-38.7	779.0	12.1	11.6
	設備投資	422	311	349	391	468	33.4	11.3	-23.1	43.7	10.8
	設備投資(除ソフトウェア)	415	308	336	387	456	36.2	12.2	-24.6	59.4	9.6
	在庫投資	-108	459	-45	-196	*	*	-15.0	*	-163.6	*
	売上高営業利益率	1.5	3.4	4.3	4.7	2.5					
	売上高経常利益率	2.1	4.0	3.4	4.4	2.0					
	手元流動性	18.0	14.4	13.4	12.6	14.1					
	自己資本比率	39.9	41.2	41.6	41.4	40.5					

### 3.業種別主要項目

(単位:億円、%)

区分	項目	実 績				対前年同期増加率					
		年 期				年 期					
		2007	2007	2007	2007	2008	2007	2007	2007	2007	2008
	1- 3	4- 6	7- 9	10-12	1- 3	1- 3	4- 6	7- 9	10-12	1- 3	
(衣類・その他繊維)	売上高	13,180	15,058	15,883	17,587	14,509	11.8	14.8	8.2	-3.3	10.1
	営業利益	84	502	-435	739	-265	-75.6	-25.6	-384.4	23.0	-413.8
	経常利益	64	537	-535	891	-305	-83.5	-19.5	-497.2	14.1	-579.4
	設備投資	114	226	162	281	113	-64.4	70.3	-5.3	50.1	-1.3
	設備投資(除ソフトウェア)	96	149	149	273	100	-47.3	16.9	-7.7	76.6	4.6
	在庫投資	-93	-85	550	-360	543	-129.9	-288.9	37.1	-359.4	*
	売上高営業利益率	0.6	3.3	-2.7	4.2	-1.8					
	売上高経常利益率	0.5	3.6	-3.4	5.1	-2.1					
	手元流動性	12.3	11.9	10.9	9.9	11.7					
	自己資本比率	39.9	36.7	33.8	33.0	33.4					
(木材・木製品)	売上高	15,396	13,580	11,801	11,797	10,955	38.2	-1.0	-25.1	-32.2	-28.8
	営業利益	52	-173	-71	130	-182	-55.2	-135.1	-119.4	42.2	-451.8
	経常利益	80	-138	-98	106	-241	-2.1	-126.4	-123.9	28.2	-399.5
	設備投資	222	179	188	225	182	20.1	-27.2	24.4	43.1	-17.8
	設備投資(除ソフトウェア)	218	176	179	223	179	21.3	-27.5	31.2	47.3	-17.8
	在庫投資	15	915	130	-175	-613	-90.9	1,355.8	-45.3	-167.5	-4,251.2
	売上高営業利益率	0.3	-1.3	-0.6	1.1	-1.7					
	売上高経常利益率	0.5	-1.0	-0.8	0.9	-2.2					
	手元流動性	7.9	9.1	10.3	10.2	11.4					
	自己資本比率	31.4	19.9	21.2	23.2	24.0					
(パルプ・紙加工品)	売上高	20,220	26,943	29,884	36,246	29,694	-24.0	28.5	48.7	57.5	46.9
	営業利益	515	632	994	2,185	1,122	-6.3	6.4	55.2	132.6	117.7
	経常利益	542	813	1,085	2,354	1,105	2.4	16.0	66.0	149.9	103.7
	設備投資	1,380	1,357	1,865	1,433	1,208	1.9	-10.2	55.7	7.9	-12.4
	設備投資(除ソフトウェア)	1,368	1,347	1,818	1,401	1,183	2.8	-9.8	53.8	6.1	-13.5
	在庫投資	31	645	138	-18	92	-81.0	445.6	526.0	*	193.5
	売上高営業利益率	2.5	2.3	3.3	6.0	3.8					
	売上高経常利益率	2.7	3.0	3.6	6.5	3.7					
	手元流動性	7.4	7.8	6.4	5.8	7.5					
	自己資本比率	33.0	32.7	42.8	42.4	43.9					
(印刷・同関連業)	売上高	29,730	25,529	25,581	27,737	25,711	0.6	3.9	-3.3	-1.4	-13.5
	営業利益	1,334	1,023	771	1,031	1,285	-17.8	20.6	32.0	-3.7	-3.7
	経常利益	1,485	1,132	705	1,035	1,176	-5.6	16.8	-16.6	-10.5	-20.8
	設備投資	1,345	746	783	1,269	1,733	-10.7	-19.8	-47.2	-40.5	28.8
	設備投資(除ソフトウェア)	1,275	703	739	1,210	1,661	-7.4	-16.3	-48.1	-42.2	30.3
	在庫投資	-139	105	-196	10	-21	*	-50.9	*	-93.0	*
	売上高営業利益率	4.5	4.0	3.0	3.7	5.0					
	売上高経常利益率	5.0	4.4	2.8	3.7	4.6					
	手元流動性	14.1	13.5	14.0	11.8	12.2					
	自己資本比率	36.3	40.1	39.0	39.8	38.7					

### 3.業種別主要項目

(単位:億円、%)

区分	項目	実 績					対 前 年 同 期 増 加 率				
		2007		2008			2007		2008		
		1- 3	4- 6	7- 9	10-12	1- 3	1- 3	4- 6	7- 9	10-12	1- 3
(化 学 工 業)	売上高	101,884	104,723	107,767	113,810	104,691	6.5	5.0	3.0	5.0	2.8
	営業利益	8,339	9,779	7,819	10,631	4,961	31.7	13.4	-5.3	-1.8	-40.5
	経常利益	9,003	11,458	7,925	11,136	4,859	34.7	11.9	-11.8	-3.6	-46.0
	設備投資	5,203	4,324	5,675	5,435	5,633	8.1	-3.3	16.6	4.6	8.3
	設備投資(除ソフトウェア)	4,873	4,042	5,074	5,225	5,414	10.6	-6.5	11.4	5.3	11.1
	在庫投資	832	1,625	785	1,223	971	82.4	199.9	15.6	2,723.3	16.7
	売上高営業利益率	8.2	9.3	7.3	9.3	4.7					
	売上高経常利益率	8.8	10.9	7.4	9.8	4.6					
	手元流動性	14.8	13.9	14.2	13.2	14.3					
	自己資本比率	55.7	55.5	54.6	55.1	55.2					
(石 油 ・ 石 炭 製 品)	売上高	48,546	41,336	51,931	59,152	60,810	-12.6	-7.1	4.4	-7.3	25.3
	営業利益	816	717	1,084	507	940	-26.5	58.9	-18.0	-52.9	15.1
	経常利益	890	844	1,123	610	1,253	-37.8	58.0	-28.8	-45.8	40.7
	設備投資	845	740	733	900	978	17.6	-4.8	-36.3	2.2	15.7
	設備投資(除ソフトウェア)	821	705	708	867	950	19.4	-6.9	-37.3	0.8	15.7
	在庫投資	-1,295	1,371	1,555	2,677	-1,531	*	*	-50.2	*	*
	売上高営業利益率	1.7	1.7	2.1	0.9	1.5					
	売上高経常利益率	1.8	2.0	2.2	1.0	2.1					
	手元流動性	1.2	1.5	1.1	1.0	1.0					
	自己資本比率	27.2	27.4	26.7	26.2	28.0					
(窯 業 ・ 土 石 製 品)	売上高	27,881	25,280	26,445	28,361	27,539	-8.0	0.9	1.5	-2.9	-1.2
	営業利益	1,801	973	1,118	1,787	1,774	33.4	13.9	-8.9	-18.4	-1.5
	経常利益	1,797	1,039	1,122	1,920	1,606	43.1	11.7	-14.8	-18.3	-10.6
	設備投資	1,726	1,212	2,026	1,634	2,085	-25.2	-16.2	31.2	17.5	20.8
	設備投資(除ソフトウェア)	1,690	1,197	2,008	1,626	2,036	-26.0	-14.8	32.9	23.0	20.5
	在庫投資	-503	760	376	-53	101	-265.2	183.2	*	-117.0	*
	売上高営業利益率	6.5	3.8	4.2	6.3	6.4					
	売上高経常利益率	6.4	4.1	4.2	6.8	5.8					
	手元流動性	10.0	10.9	11.2	9.6	9.9					
	自己資本比率	43.3	43.2	43.1	42.3	42.9					
(鉄 鋼 業)	売上高	50,333	54,032	56,186	59,754	56,850	-1.1	26.3	21.3	23.6	12.9
	営業利益	5,192	4,896	5,023	5,004	4,228	2.1	18.9	5.6	-3.9	-18.6
	経常利益	5,090	5,616	4,664	5,064	3,695	15.8	23.4	-2.3	-2.2	-27.4
	設備投資	3,466	2,680	3,191	2,663	3,828	36.7	39.8	28.7	-8.6	10.4
	設備投資(除ソフトウェア)	3,357	2,625	3,094	2,596	3,733	38.4	38.1	29.3	-9.1	11.2
	在庫投資	715	2,558	1,356	1,072	-1,442	*	371.9	*	43.5	-301.7
	売上高営業利益率	10.3	9.1	8.9	8.4	7.4					
	売上高経常利益率	10.1	10.4	8.3	8.5	6.5					
	手元流動性	5.5	5.5	5.0	4.6	4.9					
	自己資本比率	39.6	38.7	39.0	38.5	39.3					

### 3.業種別主要項目

(単位:億円、%)

区分	項目	実 績				対 前 年 同 期 増 加 率					
		年 期				年 期					
		2007	2007	2007	2007	2008	2007	2007	2007	2007	2008
	1- 3	4- 6	7- 9	10-12	1- 3	1- 3	4- 6	7- 9	10-12	1- 3	
(非鉄金属製造業)	売上高営業利益	35,063	37,185	38,746	42,643	37,977	11.1	1.5	10.8	17.0	8.3
	経常利益	1,831	2,533	2,262	1,726	2,089	-0.5	13.4	2.6	-19.5	14.1
	設備投資	2,126	3,011	2,352	2,192	2,291	15.6	14.2	3.1	-6.0	7.8
	設備投資(除ソフトウェア)	1,405	1,304	1,976	1,662	2,005	-40.1	24.3	46.2	33.9	42.7
	在庫投資	1,358	1,276	1,940	1,620	1,931	-40.8	24.5	47.1	33.1	42.2
	売上高営業利益率	-1,095	2,059	-38	-256	-966	*	-11.5	-104.4	*	*
	売上高経常利益率	5.2	6.8	5.8	4.0	5.5					
	手元流動性	6.1	8.1	6.1	5.1	6.0					
	自己資本比率	4.4	4.5	4.1	3.8	5.0					
		33.3	33.3	33.6	33.9	34.7					
(金属製品製造業)	売上高営業利益	50,923	53,847	54,990	56,553	57,602	1.3	13.9	14.3	10.4	13.1
	経常利益	3,462	2,558	2,705	2,520	3,075	9.7	9.1	51.1	-0.6	-11.2
	設備投資	3,618	2,900	2,746	2,634	2,818	10.7	7.7	48.0	2.4	-22.1
	設備投資(除ソフトウェア)	1,814	3,808	2,013	2,633	3,193	-5.7	100.1	1.1	41.7	76.1
	在庫投資	1,768	3,740	1,940	2,596	3,129	-5.0	101.2	-0.8	44.2	77.0
	売上高営業利益率	-198	1,582	724	381	-2,403	-441.3	607.7	55.4	-41.3	*
	売上高経常利益率	6.8	4.8	4.9	4.5	5.3					
	手元流動性	7.1	5.4	5.0	4.7	4.9					
	自己資本比率	14.5	15.8	17.1	16.2	16.2					
		40.0	40.5	42.3	41.6	42.3					
(一般機械器具製造業)	売上高営業利益	110,315	84,703	91,354	91,980	101,943	12.6	-3.7	-5.5	-9.4	-7.6
	経常利益	7,549	6,320	5,238	6,383	6,911	6.5	25.3	-7.8	-7.4	-8.5
	設備投資	8,188	7,630	5,394	6,743	7,285	12.8	26.5	-13.9	-9.2	-11.0
	設備投資(除ソフトウェア)	5,219	3,994	4,260	4,250	5,582	26.2	44.1	12.5	0.5	6.9
	在庫投資	4,860	3,679	3,999	4,042	5,275	26.9	39.6	14.7	2.5	8.5
	売上高営業利益率	-4,682	4,767	-239	3,849	-4,372	*	8.2	*	-6.5	*
	売上高経常利益率	6.8	7.5	5.7	6.9	6.8					
	手元流動性	7.4	9.0	5.9	7.3	7.1					
	自己資本比率	12.8	13.0	11.6	11.5	10.2					
		44.4	41.8	42.0	40.4	40.5					
(電気機械器具製造業)	売上高営業利益	102,281	106,399	123,714	118,628	118,198	-2.6	11.9	18.4	8.5	15.6
	経常利益	4,854	3,734	5,075	4,058	3,874	-8.6	27.9	34.2	-10.2	-20.2
	設備投資	4,186	6,787	5,186	4,981	3,882	-28.8	38.4	54.6	-6.5	-7.3
	設備投資(除ソフトウェア)	4,905	4,335	5,335	3,460	5,818	8.7	14.4	0.8	-13.3	18.6
	在庫投資	4,130	3,935	4,799	3,139	4,832	4.3	11.3	-0.5	-14.7	17.0
	売上高営業利益率	-4,886	4,417	-2,260	1,929	-4,124	*	7.9	*	-35.0	*
	売上高経常利益率	4.7	3.5	4.1	3.4	3.3					
	手元流動性	4.1	6.4	4.2	4.2	3.3					
	自己資本比率	10.0	9.7	8.1	8.4	8.9					
		47.7	47.3	48.2	47.8	47.6					

### 3.業種別主要項目

(単位:億円、%)

区分	項目	実 績					対前年同期増加率				
		2007		2008			2007		2008		
		1- 3	4- 6	7- 9	10-12	1- 3	1- 3	4- 6	7- 9	10-12	1- 3
(情報通信機械器具)	売上高	113,668	103,083	113,177	112,509	114,480	-4.1	3.1	4.5	3.9	0.7
	営業利益	4,166	3,202	3,696	3,566	4,763	-3.9	-14.1	13.1	-7.0	14.3
	経常利益	3,642	5,228	3,569	3,876	3,810	-11.4	4.1	1.5	-16.3	4.6
	設備投資	7,933	6,191	6,015	5,618	7,439	19.5	3.3	-12.7	-2.3	-6.2
	設備投資(除ソフトウェア)	7,159	5,656	5,415	5,153	6,699	23.3	1.6	-15.3	-1.9	-6.4
	在庫投資	-2,836	2,353	145	1,782	-4,626	*	-9.9	-50.2	-18.0	*
	売上高営業利益率	3.7	3.1	3.3	3.2	4.2					
	売上高経常利益率	3.2	5.1	3.2	3.4	3.3					
	手元流動性	8.2	10.4	9.4	9.6	9.1					
	自己資本比率	40.8	40.1	38.8	38.6	39.1					
(自動車・同附属品)	売上高	175,686	163,950	178,351	197,287	192,678	12.1	9.2	13.5	20.7	9.7
	営業利益	8,027	7,984	6,914	9,427	7,262	-11.5	17.9	-9.0	9.7	-9.5
	経常利益	9,214	11,137	8,583	11,878	9,786	-16.9	19.7	-3.3	11.3	6.2
	設備投資	9,895	6,798	7,774	7,783	10,983	2.5	19.8	15.7	9.0	11.0
	設備投資(除ソフトウェア)	9,558	6,655	7,559	7,566	10,663	2.5	19.8	15.4	8.6	11.6
	在庫投資	-2,514	1,803	85	2,352	-2,451	*	55.7	-34.8	-5.2	*
	売上高営業利益率	4.6	4.9	3.9	4.8	3.8					
	売上高経常利益率	5.2	6.8	4.8	6.0	5.1					
	手元流動性	5.5	6.6	6.0	5.4	5.6					
	自己資本比率	49.0	47.2	47.4	47.1	47.6					
(その他輸送用機械)	売上高	19,823	14,513	16,580	16,594	19,420	21.1	7.4	7.9	8.0	-2.0
	営業利益	1,022	640	588	828	913	55.1	262.5	99.1	77.1	-10.7
	経常利益	1,093	756	532	950	791	61.3	657.4	111.8	91.9	-27.6
	設備投資	768	579	661	582	732	30.6	-11.6	-10.7	4.8	-4.7
	設備投資(除ソフトウェア)	737	558	633	552	674	33.2	-7.3	-12.1	4.5	-8.6
	在庫投資	-1,166	1,527	133	1,764	-1,518	*	40.8	-65.4	58.4	*
	売上高営業利益率	5.2	4.4	3.5	5.0	4.7					
	売上高経常利益率	5.5	5.2	3.2	5.7	4.1					
	手元流動性	8.8	14.8	11.9	13.4	9.7					
	自己資本比率	28.6	23.9	28.0	23.5	25.9					
(精密機械器具製造業)	売上高	34,424	32,468	36,769	34,751	33,476	0.8	12.6	8.3	8.1	-2.8
	営業利益	3,731	2,895	3,582	2,588	3,253	27.2	11.7	-2.3	-2.4	-12.8
	経常利益	3,931	3,722	3,738	3,043	3,097	31.2	29.4	-1.6	9.3	-21.2
	設備投資	1,633	928	1,350	1,281	1,500	38.1	-5.1	-17.1	-9.7	-8.2
	設備投資(除ソフトウェア)	1,536	881	1,286	1,118	1,396	44.8	-2.3	-16.5	-13.7	-9.1
	在庫投資	-668	1,157	-290	992	-538	*	9.6	*	122.9	*
	売上高営業利益率	10.8	8.9	9.7	7.4	9.7					
	売上高経常利益率	11.4	11.5	10.2	8.8	9.3					
	手元流動性	10.0	13.3	11.4	11.0	10.4					
	自己資本比率	50.3	56.8	56.5	57.0	52.5					

### 3.業種別主要項目

(単位:億円、%)

区分	項目	実 績				対 前 年 同 期 増 加 率					
		年 期				年 期					
		2007	2007	2007	2007	2008	2007	2007	2007	2007	2008
	1- 3	4- 6	7- 9	10-12	1- 3	1- 3	4- 6	7- 9	10-12	1- 3	
(その他) 製造業 (自己資本比率)	売上高営業利益	96,477	89,520	92,011	94,355	100,658	4.0	10.3	2.6	1.9	4.3
	経常利益	5,951	4,786	4,408	4,407	5,060	57.2	6.9	-12.9	-19.5	-15.0
	設備投資	6,746	5,880	4,350	4,987	3,534	62.5	12.6	-25.8	-20.9	-47.6
	設備投資(除ソフトウェア)	6,753	2,836	3,568	2,994	2,941	69.2	0.8	-3.0	-20.9	-56.5
	在庫投資	6,536	2,649	3,375	2,830	2,683	68.7	-1.8	-4.7	-22.9	-59.0
	売上高営業利益率	-1,063	1,597	-181	283	-824	*	-3.4	-191.3	*	*
	売上高経常利益率	6.2	5.3	4.8	4.7	5.0					
	手元流動性	7.0	6.6	4.7	5.3	3.5					
	自己資本比率	16.6	15.5	14.4	14.7	13.3					
		45.3	44.1	44.0	44.6	43.6					
電 気 業	売上高営業利益	44,311	39,421	45,808	42,355	47,978	-2.2	0.9	3.7	5.3	8.3
	経常利益	1,400	2,988	5,636	767	-1,031	-64.2	-34.9	-13.9	-75.9	-173.6
	設備投資	309	2,177	4,567	-146	-1,943	-87.2	-40.8	-13.1	-106.3	-727.7
	設備投資(除ソフトウェア)	6,484	4,850	4,939	6,628	7,293	6.7	6.6	20.7	21.6	12.5
	在庫投資	6,443	4,837	4,935	6,624	7,265	6.5	7.4	20.9	21.7	12.7
	売上高営業利益率	279	-24	427	224	-100.1	-65.6	-106.1	*	*	*
	売上高経常利益率	3.2	7.6	12.3	1.8	-2.1					
	手元流動性	0.7	5.5	10.0	-0.3	-4.0					
	自己資本比率	3.0	3.2	3.1	3.4	2.6					
		25.1	25.3	25.3	24.7	23.9					
ガ ス 業	売上高営業利益	11,376	9,204	8,425	9,856	12,821	3.9	5.3	5.2	9.0	12.7
	経常利益	1,346	894	-125	-241	938	-9.0	-18.1	-272.1	-169.2	-30.3
	設備投資	1,346	975	-130	-227	986	-6.2	-12.7	-326.7	-159.1	-26.8
	設備投資(除ソフトウェア)	1,260	810	824	1,127	1,382	-17.1	6.5	-17.5	0.5	9.7
	在庫投資	1,210	740	813	1,087	1,314	-17.9	1.2	-16.7	0.2	8.6
	売上高営業利益率	-448	337	106	120	-390	*	1.0	-42.8	439.8	*
	売上高経常利益率	11.8	9.7	-1.5	-2.4	7.3					
	手元流動性	11.8	10.6	-1.5	-2.3	7.7					
	自己資本比率	3.5	5.1	5.2	4.2	3.3					
		43.0	44.7	44.0	42.1	42.6					
情 報 通 信 業	売上高営業利益	175,571	142,117	151,102	154,681	158,344	18.2	-7.0	-4.3	-2.5	-9.8
	経常利益	13,104	8,884	8,288	9,219	11,372	25.8	-9.0	23.5	23.4	-13.2
	設備投資	12,806	10,688	8,910	9,349	10,940	19.8	-21.7	33.4	19.7	-14.6
	設備投資(除ソフトウェア)	16,710	8,719	9,631	8,942	14,983	14.2	-3.0	-29.7	-33.5	-10.3
	在庫投資	13,080	6,810	7,244	6,955	11,492	12.2	-9.3	-35.6	-33.6	-12.1
	売上高営業利益率	-9,121	4,123	-1,144	1,999	-4,732	*	9.0	-180.1	-12.7	*
	売上高経常利益率	7.5	6.3	5.5	6.0	7.2					
	手元流動性	7.3	7.5	5.9	6.0	6.9					
	自己資本比率	12.2	15.1	12.7	11.9	12.3					
		43.2	49.0	49.8	49.9	50.5					



### 3.業種別主要項目

(単位:億円、%)

区分	項目	実 績					対 前 年 同 期 増 加 率				
		2007		2008			2007		2008		
		1- 3	4- 6	7- 9	10-12	1- 3	1- 3	4- 6	7- 9	10-12	1- 3
(陸 運 業)	売上高	96,248	86,813	83,843	86,221	82,750	10.4	-6.1	-10.3	-11.6	-14.0
	営業利益	3,534	6,555	5,419	5,523	2,743	56.8	15.4	11.8	-10.3	-22.4
	経常利益	2,608	5,884	4,579	4,686	1,569	89.9	8.0	47.7	0.2	-39.8
	設備投資	14,219	3,893	5,751	6,229	11,342	43.9	3.6	-4.7	18.7	-20.2
	設備投資(除ソフトウェア)	14,004	3,803	5,639	6,129	11,164	44.9	4.0	-4.8	18.7	-20.3
	在庫投資	-1,592	168	-223	-331	-769	*	-43.7	*	-590.7	*
	売上高営業利益率	3.7	7.6	6.5	6.4	3.3					
	売上高経常利益率	2.7	6.8	5.5	5.4	1.9					
	手元流動性	9.7	10.7	10.8	10.7	10.4					
	自己資本比率	25.8	25.9	26.8	26.6	25.6					
(水 運 業)	売上高	19,172	21,080	23,201	23,275	22,547	13.3	15.3	16.0	16.7	17.6
	営業利益	1,169	1,704	1,828	2,080	1,656	64.7	60.9	91.7	60.7	41.7
	経常利益	1,344	2,027	1,917	2,471	1,646	53.8	14.6	85.9	80.6	22.5
	設備投資	450	477	735	1,154	646	-45.6	63.6	-5.0	110.1	43.7
	設備投資(除ソフトウェア)	384	449	695	1,118	626	-30.2	72.4	-6.2	114.8	62.9
	在庫投資	65	151	79	230	46	18.6	24.2	*	*	-29.3
	売上高営業利益率	6.1	8.1	7.9	8.9	7.3					
	売上高経常利益率	7.0	9.6	8.3	10.6	7.3					
	手元流動性	6.0	7.4	7.1	7.2	7.4					
	自己資本比率	34.8	35.4	36.7	36.4	36.4					
(そ の 他 の 運 輸 業)	売上高	37,224	38,191	41,822	41,635	45,308	0.8	0.3	1.0	0.7	21.7
	営業利益	1,121	1,787	3,229	1,955	459	58.9	39.6	66.8	46.4	-59.1
	経常利益	947	1,701	3,342	1,752	19	118.8	41.6	84.5	40.0	-98.0
	設備投資	3,155	2,647	9,825	2,687	4,707	28.3	17.0	285.9	10.6	49.2
	設備投資(除ソフトウェア)	2,918	2,545	9,660	2,451	4,372	34.1	22.1	301.6	9.8	49.8
	在庫投資	585	519	707	175	-307	*	401.0	119.9	-54.8	-152.4
	売上高営業利益率	3.0	4.7	7.7	4.7	1.0					
	売上高経常利益率	2.5	4.5	8.0	4.2	0.0					
	手元流動性	12.5	12.8	12.4	12.7	12.6					
	自己資本比率	30.4	31.5	32.7	31.4	29.8					
(卸 売 業)	売上高	1,042,143	1,020,938	1,042,939	1,111,436	1,053,224	13.1	9.3	4.0	1.9	1.1
	営業利益	10,384	15,475	14,401	14,798	12,210	-34.6	20.0	12.0	-11.8	17.6
	経常利益	14,215	23,221	16,523	17,646	14,354	-24.6	35.7	3.7	-5.9	1.0
	設備投資	5,355	5,712	5,406	6,716	7,587	-7.7	3.2	1.0	-2.7	41.7
	設備投資(除ソフトウェア)	4,711	5,313	4,879	6,100	6,582	-6.1	6.6	5.1	-0.6	39.7
	在庫投資	-7,823	2,826	1,018	5,350	-5,104	*	-78.3	-76.3	-47.1	*
	売上高営業利益率	1.0	1.5	1.4	1.3	1.2					
	売上高経常利益率	1.4	2.3	1.6	1.6	1.4					
	手元流動性	6.0	8.2	7.9	6.1	6.2					
	自己資本比率	26.7	28.0	26.2	24.3	24.7					

### 3.業種別主要項目

(単位:億円、%)

区分	項目	実 績				対 前 年 同 期 増 加 率					
		年 期									
		2007	2007	2007	2007	2008	2007	2007	2007	2007	2008
	1- 3	4- 6	7- 9	10-12	1- 3	1- 3	4- 6	7- 9	10-12	1- 3	
小 売 業 ( )	売上高	440,173	372,931	353,424	375,638	382,367	4.3	-2.6	-11.1	-7.6	-13.1
	営業利益	13,848	6,574	4,199	6,515	7,517	39.6	40.2	-44.8	-27.6	-45.7
	経常利益	15,025	8,616	5,804	7,227	8,908	36.6	35.3	-33.4	-26.4	-40.7
	設備投資	8,486	6,724	6,798	6,756	8,612	-0.7	-18.7	-7.8	-18.9	1.5
	設備投資(除ソフトウェア)	8,216	6,492	6,470	6,367	8,118	2.5	-18.5	-6.5	-21.4	-1.2
	在庫投資	-8,269	7,495	-2,701	8,487	-8,846	*	216.3	*	-11.1	*
	売上高営業利益率	3.1	1.8	1.2	1.7	2.0					
	売上高経常利益率	3.4	2.3	1.6	1.9	2.3					
	手元流動性	6.5	9.0	8.8	7.1	8.7					
	自己資本比率	29.2	29.6	30.4	29.2	31.2					
不 動 産 業 ( )	売上高	103,605	71,777	82,545	82,449	86,367	-16.8	-9.2	0.8	2.1	-16.6
	営業利益	13,768	8,907	10,069	10,035	12,326	11.8	-19.8	0.5	-3.4	-10.5
	経常利益	11,289	7,848	8,582	8,460	10,063	3.1	-28.0	1.8	-6.1	-10.9
	設備投資	7,250	3,432	4,913	4,287	8,737	10.7	-47.3	15.2	-23.6	20.5
	設備投資(除ソフトウェア)	7,084	3,310	4,850	4,235	8,410	14.2	-48.8	33.2	-22.7	18.7
	在庫投資	5,435	3,199	4,609	3,589	4,444	1,074.6	-42.6	2,171.0	*	-18.2
	売上高営業利益率	13.3	12.4	12.2	12.2	14.3					
	売上高経常利益率	10.9	10.9	10.4	10.3	11.7					
	手元流動性	25.6	31.4	27.5	31.1	25.1					
	自己資本比率	34.0	29.8	26.6	31.8	33.0					
飲 食 店 ( )	売上高	44,330	37,545	36,937	38,142	34,450	65.7	-4.9	1.6	-15.8	-22.3
	営業利益	1,351	1,470	850	1,304	1,684	124.1	209.1	-5.7	66.5	24.7
	経常利益	1,416	1,545	985	1,341	1,761	103.9	185.3	11.2	32.9	24.4
	設備投資	1,107	1,705	2,590	5,230	5,208	83.9	26.1	79.2	200.4	370.3
	設備投資(除ソフトウェア)	1,068	1,674	2,567	5,183	5,187	86.5	26.0	92.4	202.0	385.6
	在庫投資	-206	32	-8	238	-358	*	*	-102.0	-6.0	*
	売上高営業利益率	3.0	3.9	2.3	3.4	4.9					
	売上高経常利益率	3.2	4.1	2.7	3.5	5.1					
	手元流動性	7.7	7.9	8.4	10.4	11.0					
	自己資本比率	33.9	27.9	26.7	27.0	26.6					
宿 泊 業 ( )	売上高	16,950	15,778	15,993	17,268	19,009	12.1	-7.5	-9.3	-12.8	12.1
	営業利益	272	404	483	87	-81	-46.5	-45.5	-61.3	-94.1	-129.7
	経常利益	-147	160	188	-197	-301	-360.0	-71.4	-81.8	-117.4	*
	設備投資	892	795	782	724	1,642	19.3	-27.9	-54.4	-46.1	84.1
	設備投資(除ソフトウェア)	873	784	771	716	895	19.2	-27.4	-54.7	-45.3	2.5
	在庫投資	-104	54	9	134	-262	*	*	-54.6	*	*
	売上高営業利益率	1.6	2.6	3.0	0.5	-0.4					
	売上高経常利益率	-0.9	1.0	1.2	-1.1	-1.6					
	手元流動性	13.3	10.7	10.4	9.7	9.1					
	自己資本比率	9.2	6.1	5.7	4.3	5.3					

### 3.業種別主要項目

(単位:億円、%)

区分	項目	実 績				対 前 年 同 期 増 加 率					
		2007		2008		2007		2008		2008	
		1- 3	4- 6	7- 9	10-12	1- 3	1- 3	4- 6	7- 9	10-12	1- 3
(生活関連サービス業)	売上高	32,055	32,537	36,823	40,472	35,233	26.4	-9.0	-5.1	5.1	9.9
	営業利益	857	2,375	828	2,130	810	710.0	9.7	-33.5	-10.7	-5.5
	経常利益	822	2,502	880	2,115	813	441.6	17.5	-5.5	-5.5	-1.1
	設備投資	1,806	1,590	1,688	1,276	1,728	534.9	9.8	-39.3	-26.3	-4.3
	設備投資(除ソフトウェア)	1,615	1,507	1,545	1,108	1,590	870.9	8.8	-40.4	-30.6	-1.5
	在庫投資	-88	28	121	11	*	*	*	990.3	-2.0	*
	売上高営業利益率	2.7	7.3	2.2	5.3	2.3					
	売上高経常利益率	2.6	7.7	2.4	5.2	2.3					
	手元流動性	14.3	20.3	19.5	18.4	21.4					
	自己資本比率	15.5	14.1	12.1	12.9	12.6					
(娯楽業)	売上高	80,119	105,665	110,757	106,018	89,936	20.3	10.3	23.0	25.4	12.3
	営業利益	1,991	2,346	2,506	1,530	3,455	3,041.4	-1.8	10.3	-30.4	73.5
	経常利益	1,126	2,744	1,969	2,223	3,872	570.3	119.6	-1.8	24.3	243.9
	設備投資	3,468	2,667	4,151	3,983	3,283	36.9	-22.1	-2.4	19.7	-5.3
	設備投資(除ソフトウェア)	3,354	2,625	4,115	3,954	3,235	34.5	-22.8	-2.5	19.8	-3.5
	在庫投資	-66	-105	-1,366	103	-256	*	-124.7	*	*	*
	売上高営業利益率	2.5	2.2	2.3	1.4	3.8					
	売上高経常利益率	1.4	2.6	1.8	2.1	4.3					
	手元流動性	8.4	6.1	6.1	5.9	7.0					
	自己資本比率	-7.2	31.7	29.6	28.1	31.8					
(リース業)	売上高	39,416	31,180	33,287	29,182	33,039	15.3	-17.1	-17.9	-26.8	-16.2
	営業利益	1,985	1,446	1,184	1,323	1,233	4.3	-23.4	-25.2	-7.3	-37.9
	経常利益	1,896	1,468	1,138	1,327	1,302	-8.7	-30.4	-20.9	-22.8	-31.3
	設備投資	29,817	17,683	19,001	16,354	20,523	9.0	-22.0	-25.6	-36.2	-31.2
	設備投資(除ソフトウェア)	27,498	16,119	17,509	14,947	18,605	9.2	-22.4	-26.1	-37.0	-32.3
	在庫投資	100	96	-170	160	35	*	10,408.8	-715.5	1,627.9	-64.7
	売上高営業利益率	5.0	4.6	3.6	4.5	3.7					
	売上高経常利益率	4.8	4.7	3.4	4.5	3.9					
	手元流動性	9.1	8.5	7.3	9.3	9.1					
	自己資本比率	9.4	10.1	9.4	10.2	9.3					
(その他の物品賃貸業)	売上高	4,807	4,112	4,703	4,699	4,597	15.2	-16.9	-7.6	-10.7	-4.4
	営業利益	71	122	274	155	137	-68.3	-30.8	-11.6	-32.0	93.5
	経常利益	84	111	261	153	122	-59.9	-32.8	-6.3	-25.1	45.0
	設備投資	1,940	1,195	1,536	1,444	1,515	41.7	-28.8	-14.8	-24.6	-21.9
	設備投資(除ソフトウェア)	1,933	1,191	1,523	1,424	1,490	41.7	-28.8	-15.2	-25.1	-22.9
	在庫投資	-19	15	-4	9	-10	*	258.6	-1,012.2	-8.3	*
	売上高営業利益率	1.5	3.0	5.8	3.3	3.0					
	売上高経常利益率	1.8	2.7	5.5	3.3	2.7					
	手元流動性	7.9	8.3	7.0	7.5	7.8					
	自己資本比率	12.6	13.5	13.1	13.4	13.8					

### 3.業種別主要項目

(単位:億円、%)

区分	項目	実 績				対前年同期増加率					
		年 期				年 期					
		2007	2007	2007	2007	2008	2007	2007	2007	2007	2008
	1- 3	4- 6	7- 9	10-12	1- 3	1- 3	4- 6	7- 9	10-12	1- 3	
(広告・他サービス)	売上高	121,040	119,442	109,569	107,924	114,300	-19.0	12.5	-12.9	-0.7	-5.6
	営業利益	6,601	3,618	4,274	3,662	5,407	18.2	-15.6	-25.7	-15.0	-18.1
	経常利益	7,086	4,234	4,661	4,118	6,046	18.0	-10.8	-23.9	-8.0	-14.7
	設備投資	4,031	1,625	1,823	1,294	2,232	-8.2	-5.5	-24.5	-36.1	-44.6
	設備投資(除ソフトウェア)	2,548	1,350	1,496	1,014	1,797	-36.3	-10.1	-20.8	-40.7	-29.5
	在庫投資	-1,562	889	119	5	-1,446	*	7.2	*	-99.6	*
	売上高営業利益率	5.5	3.0	3.9	3.4	4.7					
	売上高経常利益率	5.9	3.5	4.3	3.8	5.3					
	手元流動性	11.3	16.3	16.8	18.3	17.0					
	自己資本比率	39.3	43.5	44.8	45.6	46.4					
(医療・福祉社)	売上高	4,590	4,722	5,205	5,443	5,052	-19.4	-4.3	3.6	7.9	10.1
	営業利益	242	96	180	242	103	-48.2	90.2	10.9	84.9	-57.6
	経常利益	251	141	167	219	65	-11.2	83.7	7.4	30.0	-73.9
	設備投資	160	189	218	384	287	-67.6	30.5	-17.9	29.5	79.7
	設備投資(除ソフトウェア)	150	180	207	366	269	-27.0	39.6	-16.3	31.4	79.3
	在庫投資	10	14	26	14	326	*	-78.3	211.3	*	3,217.1
	売上高営業利益率	5.3	2.0	3.5	4.4	2.0					
	売上高経常利益率	5.5	3.0	3.2	4.0	1.3					
	手元流動性	17.1	20.9	18.6	18.1	20.0					
	自己資本比率	30.0	26.4	23.1	21.7	22.3					
(教育・学習支援業)	売上高	7,202	6,895	8,320	8,018	7,885	-19.4	7.5	14.9	24.7	9.5
	営業利益	769	-35	581	189	8	-42.6	*	60.3	*	-98.9
	経常利益	877	-18	591	253	59	-39.1	-133.7	31.2	*	-93.3
	設備投資	211	117	177	340	397	-23.5	-74.7	138.8	91.8	88.3
	設備投資(除ソフトウェア)	179	86	151	301	348	-16.7	-80.5	180.1	90.7	94.3
	在庫投資	84	-26	9	14	55	117.0	*	-51.2	*	-34.6
	売上高営業利益率	10.7	-0.5	7.0	2.4	0.1					
	売上高経常利益率	12.2	-0.3	7.1	3.2	0.7					
	手元流動性	24.3	24.1	18.6	24.4	25.4					
	自己資本比率	44.3	44.8	47.2	51.7	50.4					
(その他のサービス業)	売上高	105,182	75,600	84,807	80,237	89,639	16.3	-10.5	1.3	8.5	-14.8
	営業利益	7,529	4,077	3,656	2,187	9,486	25.5	-22.6	52.4	27.0	26.0
	経常利益	7,279	4,741	3,118	2,382	9,123	11.5	-13.4	23.6	15.9	25.3
	設備投資	3,417	2,405	1,835	1,703	2,350	-33.2	-14.2	-19.0	-30.4	-31.2
	設備投資(除ソフトウェア)	3,245	2,248	1,645	1,468	2,139	-33.3	-17.0	-20.8	-37.8	-34.1
	在庫投資	-7,124	1,617	126	1,938	-854	*	-67.1	*	-58.3	*
	売上高営業利益率	7.2	5.4	4.3	2.7	10.6					
	売上高経常利益率	6.9	6.3	3.7	3.0	10.2					
	手元流動性	13.0	24.2	21.8	23.0	20.1					
	自己資本比率	39.3	44.1	42.0	41.4	42.6					