

連絡問合せ先  
 財務総合政策研究所  
 調査統計部調査統計課  
 TEL 3581 - 4111  
 (内線) 2226  
 5325  
 直通 3581 - 8813  
 財務省ホームページアドレス  
<http://www.mof.go.jp/>

報 道 発 表

平成18年3月6日

財 務 省

法人企業統計調査(平成17年10～12月期)について

「四半期別法人企業統計調査」は、我が国の金融・保険業を除く資本金1,000万円以上の営利法人の仮決算計数を取りまとめたものである。当調査結果から17年10～12月期の企業動向をみると、売上高については、製造業、非製造業ともに引き続き増収となった。経常利益については、製造業、非製造業ともに引き続き増益となった。また、設備投資については、製造業、非製造業ともに引き続き増加となった。

[参 考]

この調査は、金融・保険業を除く資本金1,000万円以上の営利法人を対象とした無作為抽出による標本調査(標本法人の調査結果に基づいて母集団法人の推計値を算出したもの)である。

| 資本金区分     | 1,000万円以上1億円未満 | 1億円以上10億円未満 | 10億円以上 | 合計        |
|-----------|----------------|-------------|--------|-----------|
| 母集団法人数(社) | 1,144,365      | 27,878      | 5,700  | 1,177,943 |
| 標本法人数(社)  | 9,560          | 9,631       | 5,700  | 24,891    |
| 回答法人数(社)  | 6,521          | 7,962       | 5,249  | 19,732    |
| 回答率(%)    | 68.2           | 82.7        | 92.1   | 79.3      |

第1表 売上高の推移

1. 売上高と利益の動向(第1図、第2図)

(1) 売上高(第1表)

売上高は357兆6,276億円で、前年同期(338兆9,869億円)を18兆6,407億円上回り、対前年同期増加率(以下「増加率」という)は5.5%(前期4.6%)となった。

業種別にみると、製造業では、食料品、金属製品などで減収となったものの、輸送用機械、石油・石炭などで増収となったことから、製造業全体では7.3%(同6.1%)の増収となった。一方、非製造業では、情報通信業、運輸業などで減収となったものの、卸売・小売業、サービス業などで増収となったことから、非製造業全体では4.7%(同3.9%)の増収となった。

資本金階層別の増加率をみると、資本金10億円以上の階層は7.2%(同5.5%)、資本金1億円以上10億円未満の階層は0.4%(同1.1%)、資本金1,000万円以上1億円未満の階層は5.9%(同6.0%)となった。

(参考) 季節調整済前期比増加率 (%)

| 区 分     | 平成16  | 17  |     |     |       |
|---------|-------|-----|-----|-----|-------|
|         | 10~12 | 1~3 | 4~6 | 7~9 | 10~12 |
| 全 産 業   | 0.6   | 1.3 | 0.8 | 1.9 | 1.3   |
| 製 造 業   | 0.5   | 1.6 | 1.0 | 2.8 | 1.6   |
| 非 製 造 業 | 0.7   | 1.1 | 0.6 | 1.5 | 1.2   |

(単位: 億円、%)

| 区 分               | 平成16        |        | 17          |        | 4~6       |      | 7~9       |      | 10~12     |      |
|-------------------|-------------|--------|-------------|--------|-----------|------|-----------|------|-----------|------|
|                   | 10~12       | 増加率    | 1~3         | 増加率    | 4~6       | 増加率  | 7~9       | 増加率  | 10~12     | 増加率  |
| 全 産 業             | 3,389,869   | 5.1    | 3,551,023   | 6.0    | 3,213,180 | 3.0  | 3,440,211 | 4.6  | 3,576,276 | 5.5  |
| 製 造 業             | 1,025,474   | 4.7    | 1,063,934   | 4.8    | 986,343   | 4.4  | 1,067,519 | 6.1  | 1,100,105 | 7.3  |
| 食 料 品             | 123,217     | 9.3    | 103,211     | 9.5    | 110,197   | 0.5  | 118,311   | 1.0  | 116,641   | 5.3  |
| 化 学               | 97,002      | 12.4   | 91,190      | 10.1   | 91,676    | 2.8  | 93,009    | 1.5  | 102,962   | 6.1  |
| 石 油 ・ 石 炭         | 43,655      | 12.9   | 45,662      | 15.1   | 45,745    | 12.5 | 54,711    | 32.0 | 55,199    | 26.4 |
| 鉄 鋼 業             | 41,079      | 21.6   | 44,404      | 13.5   | 46,743    | 34.8 | 47,455    | 23.9 | 47,868    | 16.5 |
| 金 属 製 品           | 45,188      | 5.2    | 48,693      | 7.3    | 40,940    | 4.0  | 45,471    | 6.7  | 41,610    | 7.9  |
| 一 般 機 械           | 75,805      | 5.7    | 94,809      | 6.5    | 69,957    | 3.6  | 81,025    | 1.6  | 80,065    | 5.6  |
| a 電 気 機 械         | 90,707      |        | 98,633      |        | 87,370    | 8.9  | 97,598    | 5.6  | 100,648   | 11.0 |
| b 情 報 通 信 機 械     | 95,187      |        | 104,150     |        | 93,188    | 2.5  | 104,694   | 1.9  | 105,066   | 10.4 |
| [ a + b ]         | [185,894]   | [9.5]  | [202,783]   | [4.7]  |           |      |           |      |           |      |
| 輸 送 用 機 械         | 145,232     | 7.1    | 158,494     | 4.5    | 143,777   | 5.4  | 153,559   | 6.3  | 161,248   | 11.0 |
| 非 製 造 業           | 2,364,395   | 5.3    | 2,487,089   | 6.5    | 2,226,836 | 2.4  | 2,372,692 | 3.9  | 2,476,172 | 4.7  |
| 建 設 業             | 243,518     | 8.1    | 341,097     | 2.3    | 238,484   | 3.5  | 251,250   | 0.5  | 256,960   | 5.5  |
| 卸 売 ・ 小 売 業       | 1,295,177   |        | 1,277,632   |        | 1,207,630 | 1.9  | 1,288,710 | 4.9  | 1,358,387 | 4.9  |
| [ 含 む 飲 食 店 ]     | [1,327,914] | [7.5]  | [1,308,917] | [7.6]  |           |      |           |      |           |      |
| 不 動 産 業           | 87,499      | 24.8   | 102,981     | 29.3   | 72,165    | 4.0  | 108,467   | 28.7 | 106,233   | 21.4 |
| c 情 報 通 信 業       | 127,426     |        | 144,018     |        | 122,371   | 3.9  | 126,922   | 2.2  | 122,947   | 3.5  |
| d 運 輸 業           | 148,810     |        | 142,080     |        | 126,548   | 3.9  | 141,977   | 1.2  | 147,761   | 0.7  |
| [ c + d ]         | [276,236]   | [27.0] | [286,098]   | [36.4] |           |      |           |      |           |      |
| 電 気 業             | 37,815      | 5.1    | 42,070      | 5.2    | 37,013    | 0.0  | 43,013    | 2.8  | 39,383    | 4.1  |
| サ ー ビ ス 業         | 348,116     | 16.0   | 363,817     | 15.4   | 361,379   | 9.2  | 349,273   | 4.1  | 378,501   | 8.7  |
| 資 本 金 別           |             |        |             |        |           |      |           |      |           |      |
| 10 億 円 以 上        | 1,378,308   | 7.1    | 1,469,983   | 5.1    | 1,315,928 | 6.0  | 1,447,944 | 5.5  | 1,477,106 | 7.2  |
| 1 億 円 ~ 10 億 円    | 579,030     | 6.8    | 631,225     | 10.4   | 513,898   | 1.1  | 561,049   | 1.1  | 581,634   | 0.4  |
| 1,000 万 円 ~ 1 億 円 | 1,432,532   | 2.6    | 1,449,815   | 5.1    | 1,383,354 | 1.8  | 1,431,218 | 6.0  | 1,517,536 | 5.9  |

(注) 1. 増加率は対前年同期増加率である。

2. 業種区分については「参考3 新旧業種区分一覧表」及び「参考4 業種分類の変遷」を参照。

(2) 経常利益 (第2表)

経常利益は13兆8,180億円で、前年同期(12兆4,362億円)を1兆3,818億円上回り、増加率は11.1%(前期6.6%)となった。

業種別にみると、製造業では、金属製品、石油・石炭などで減益となったものの、輸送用機械、電気機械などで増益となったことから、製造業全体では17.7%(同12.6%)の増益となった。一方、非製造業では、情報通信業、運輸業などで減益となったものの、卸売・小売業、不動産などで増益となったことから、非製造業全体では6.1%(同2.4%)の増益となった。

資本金階層別の増加率をみると、資本金10億円以上の階層は17.9%(同2.7%)、資本金1億円以上10億円未満の階層は14.8%(同3.6%)、資本金1,000万円以上1億円未満の階層は1.3%(同17.7%)となった。

(参考) 営業利益の推移

(単位: 億円、%)

| 区分   | 平成16    |      | 17      |      | 4~6     |     | 7~9     |     | 10~12   |      |
|------|---------|------|---------|------|---------|-----|---------|-----|---------|------|
|      | 10~12   | 増加率  | 1~3     | 増加率  | 増加率     | 増加率 | 増加率     | 増加率 | 増加率     |      |
| 全産業  | 125,146 | 12.8 | 150,097 | 10.7 | 116,753 | 5.2 | 115,504 | 3.7 | 130,740 | 4.5  |
| 製造業  | 52,039  | 20.9 | 54,680  | 11.8 | 46,910  | 8.0 | 47,443  | 8.4 | 57,711  | 10.9 |
| 非製造業 | 73,106  | 7.6  | 95,417  | 10.1 | 69,842  | 3.5 | 68,062  | 0.6 | 73,029  | 0.1  |

第2表 経常利益の推移

(単位: 億円、%)

| 区分          | 平成16     |        | 17       |         | 4~6     |       | 7~9     |       | 10~12   |      |
|-------------|----------|--------|----------|---------|---------|-------|---------|-------|---------|------|
|             | 10~12    | 増加率    | 1~3      | 増加率     | 増加率     | 増加率   | 増加率     | 増加率   | 増加率     |      |
| 全産業         | 124,362  | 17.6   | 149,083  | 15.8    | 131,650 | 12.9  | 115,908 | 6.6   | 138,180 | 11.1 |
| 製造業         | 53,591   | 25.3   | 56,488   | 19.0    | 56,508  | 14.2  | 49,916  | 12.6  | 63,080  | 17.7 |
| 食料品         | 5,243    | 8.6    | 2,252    | 19.5    | 4,345   | 2.2   | 4,312   | 4.7   | 5,274   | 0.6  |
| 化学          | 9,986    | 24.4   | 8,050    | 41.2    | 10,404  | 5.8   | 8,359   | 4.1   | 11,519  | 15.4 |
| 石油・石炭       | 1,840    | 517.9  | 1,263    | 54.7    | 1,774   | 169.2 | 1,184   | 17.7  | 1,485   | 19.3 |
| 鉄鋼業         | 4,107    | 197.0  | 4,571    | 97.5    | 6,052   | 128.3 | 5,676   | 59.9  | 5,099   | 24.1 |
| 金属製品        | 2,401    | 81.3   | 3,122    | 84.8    | 1,588   | 3.4   | 1,842   | 5.7   | 1,587   | 33.9 |
| 一般機械        | 3,305    | 20.1   | 7,381    | 50.1    | 4,117   | 3.3   | 3,926   | 8.3   | 4,285   | 29.6 |
| a電気機械       | 2,887    |        | 4,128    |         | 3,135   | 1.5   | 2,547   | 18.6  | 4,876   | 68.9 |
| b情報通信機械     | 2,904    |        | 4,216    |         | 2,569   | 28.8  | 2,118   | 43.0  | 3,626   | 24.9 |
| [ a + b ]   | [5,791]  | [1.4]  | [8,344]  | [8.7]   |         |       |         |       |         |      |
| 輸送用機械       | 7,130    | 11.4   | 7,022    | 23.0    | 7,891   | 3.2   | 7,349   | 64.7  | 9,133   | 28.1 |
| 非製造業        | 70,770   | 12.4   | 92,595   | 14.0    | 75,142  | 11.9  | 65,993  | 2.4   | 75,100  | 6.1  |
| 建設業         | 1,756    | 20.6   | 14,643   | 22.8    | 709     | 232.2 | 1,622   | 250.6 | 1,946   | 10.9 |
| 卸売・小売業      | 26,172   |        | 33,302   |         | 23,053  | 4.4   | 19,815  | 3.0   | 29,120  | 11.3 |
| [ 含む飲食店 ]   | [27,136] | [43.8] | [34,471] | [37.3]  |         |       |         |       |         |      |
| 不動産業        | 7,551    | 12.7   | 8,980    | 59.9    | 10,288  | 52.0  | 9,823   | 53.3  | 8,987   | 19.0 |
| c情報通信業      | 9,104    |        | 9,581    |         | 9,981   | 0.2   | 8,792   | 8.1   | 7,788   | 14.5 |
| d運輸業        | 7,182    |        | 4,370    |         | 7,805   | 9.6   | 6,938   | 24.2  | 6,541   | 8.9  |
| [ c + d ]   | [16,286] | [8.2]  | [13,951] | [133.3] |         |       |         |       |         |      |
| 電気業         | 2,928    | 2.0    | 233      | 122.9   | 3,027   | 20.1  | 4,252   | 42.2  | 2,775   | 5.2  |
| サービス業       | 11,299   | 32.4   | 17,398   | 22.7    | 17,679  | 26.6  | 10,916  | 6.4   | 12,651  | 12.0 |
| 資本金別        |          |        |          |         |         |       |         |       |         |      |
| 10億円以上      | 66,861   | 19.9   | 64,366   | 12.8    | 73,550  | 16.5  | 69,134  | 2.7   | 78,800  | 17.9 |
| 1億円~10億円    | 16,243   | 8.4    | 23,198   | 24.2    | 13,857  | 4.5   | 14,647  | 3.6   | 18,645  | 14.8 |
| 1,000万円~1億円 | 41,258   | 17.9   | 61,519   | 16.2    | 44,243  | 9.9   | 32,128  | 17.7  | 40,735  | 1.3  |

(注) 1. 増加率は対前年同期増加率である。なお、\*印は前年同期計数がマイナスのため算出できなかったものである。  
2. 業種区分については「参考3 新旧業種区分一覧表」及び「参考4 業種分類の変遷」を参照。

(参考) 季節調整済前期比増加率(経常利益) (%)

| 区分   | 平成16  |     | 17  |     | 4~6 |     | 7~9 |     | 10~12 |  |
|------|-------|-----|-----|-----|-----|-----|-----|-----|-------|--|
|      | 10~12 | 増加率 | 1~3 | 増加率 | 増加率 | 増加率 | 増加率 | 増加率 | 増加率   |  |
| 全産業  | 3.3   |     | 4.0 |     | 3.8 |     | 1.8 |     | 1.3   |  |
| 製造業  | 0.8   |     | 5.1 |     | 5.3 |     | 2.6 |     | 4.2   |  |
| 非製造業 | 5.0   |     | 3.2 |     | 2.7 |     | 1.2 |     | 0.8   |  |

第3表 売上高経常利益率の推移

(単位：%)

(3) 利益率(第3表)

売上高経常利益率は3.9%(前年同期3.7%、前期3.4%)となった。

業種別にみると、製造業は5.7%(前年同期5.2%、前期4.7%)、  
非製造業は3.0%(前年同期3.0%、前期2.8%)となった。

| 区 分               | 平成16  | 17    |      |      |       |
|-------------------|-------|-------|------|------|-------|
|                   | 10~12 | 1~3   | 4~6  | 7~9  | 10~12 |
| 全 産 業             | 3.7   | 4.2   | 4.1  | 3.4  | 3.9   |
| 製 造 業             | 5.2   | 5.3   | 5.7  | 4.7  | 5.7   |
| 食 料 品             | 4.3   | 2.2   | 3.9  | 3.6  | 4.5   |
| 化 学               | 10.3  | 8.8   | 11.3 | 9.0  | 11.2  |
| 石 油 ・ 石 炭         | 4.2   | 2.8   | 3.9  | 2.2  | 2.7   |
| 鉄 鋼 業             | 10.0  | 10.3  | 12.9 | 12.0 | 10.7  |
| 金 属 製 品           | 5.3   | 6.4   | 3.9  | 4.1  | 3.8   |
| 一 般 機 械           | 4.4   | 7.8   | 5.9  | 4.8  | 5.4   |
| a 電 気 機 械         | 3.2   | 4.2   | 3.6  | 2.6  | 4.8   |
| b 情 報 通 信 機 械     | 3.1   | 4.0   | 2.8  | 2.0  | 3.5   |
| ( a + b )         | (3.1) | (4.1) |      |      |       |
| 輸 送 用 機 械         | 4.9   | 4.4   | 5.5  | 4.8  | 5.7   |
| 非 製 造 業           | 3.0   | 3.7   | 3.4  | 2.8  | 3.0   |
| 建 設 業             | 0.7   | 4.3   | 0.3  | 0.6  | 0.8   |
| 卸 売 ・ 小 売 業       | 2.0   | 2.6   | 1.9  | 1.5  | 2.1   |
| ( 含 む 飲 食 店 )     | (2.0) | (2.6) |      |      |       |
| 不 動 産 業           | 8.6   | 8.7   | 14.3 | 9.1  | 8.5   |
| c 情 報 通 信 業       | 7.1   | 6.7   | 8.2  | 6.9  | 6.3   |
| d 運 輸 業           | 4.8   | 3.1   | 6.2  | 4.9  | 4.4   |
| ( c + d )         | (5.9) | (4.9) |      |      |       |
| 電 気 業             | 7.7   | 0.6   | 8.2  | 9.9  | 7.0   |
| サ ー ビ ス 業         | 3.2   | 4.8   | 4.9  | 3.1  | 3.3   |
| 資 本 金 別           |       |       |      |      |       |
| 10 億 円 以 上        | 4.9   | 4.4   | 5.6  | 4.8  | 5.3   |
| 1 億 円 ~ 10 億 円    | 2.8   | 3.7   | 2.7  | 2.6  | 3.2   |
| 1,000 万 円 ~ 1 億 円 | 2.9   | 4.2   | 3.2  | 2.2  | 2.7   |

(注) 業種区分については「参考3 新旧業種区分一覧表」及び「参考4 業種分類の変遷」を参照。

2. 投資の動向 (第3図)

第4表 設備投資の推移

(単位: 億円、%)

(1) 設備投資 (第4表)

設備投資額は12兆896億円で、増加率は9.5%(前期9.6%)となった。

業種別にみると、製造業では、食料品、情報通信機械などで減少したものの、輸送用機械、化学などで増加したことから、製造業全体では16.1%(同18.7%)の増加となった。一方、非製造業では、運輸業、サービス業などで減少したものの、情報通信業、不動産業などで増加したことから、非製造業全体では6.3%(同5.0%)の増加となった。

資本金階層別の増加率をみると、資本金10億円以上の階層は14.3%(同8.8%)、資本金1億円以上10億円未満の階層は7.0%(同11.6%)、資本金1,000万円以上1億円未満の階層は0.0%(同10.5%)となった。

なお、ソフトウェア投資額は8,942億円で、増加率は19.3%(同1.7%)となり、ソフトウェア投資額を除いた設備投資額は11兆1,954億円で、増加率は8.8%(同10.6%)となった。

| 区 分               | 平成16                 |              | 17                   |              | 4-6                 |                | 7-9                  |                | 10-12                |                |
|-------------------|----------------------|--------------|----------------------|--------------|---------------------|----------------|----------------------|----------------|----------------------|----------------|
|                   | 10-12                | 増加率          | 1-3                  | 増加率          | 増加率                 | 増加率            | 増加率                  | 増加率            | 増加率                  |                |
| 全 産 業             | 110,402<br>(102,907) | 3.5<br>(3.0) | 136,971<br>(126,337) | 7.4<br>(6.9) | 104,886<br>(97,316) | 7.3<br>(6.7)   | 125,644<br>(116,795) | 9.6<br>(10.6)  | 120,896<br>(111,954) | 9.5<br>(8.8)   |
| 製 造 業             | 36,120<br>(34,425)   | 8.4<br>(8.6) | 44,294<br>(40,958)   | 8.1<br>(8.3) | 35,535<br>(33,660)  | 19.8<br>(19.7) | 46,144<br>(43,483)   | 18.7<br>(19.3) | 41,938<br>(39,952)   | 16.1<br>(16.1) |
| 食 料 品             | 3,323                | 39.1         | 3,587                | 20.9         | 2,724               | 8.9            | 3,846                | 9.8            | 2,766                | 16.8           |
| 化 学               | 3,627                | 5.9          | 4,635                | 14.3         | 4,553               | 37.5           | 5,101                | 22.1           | 4,665                | 28.6           |
| 石 油 ・ 石 炭         | 783                  | 98.1         | 459                  | 7.3          | 398                 | 11.2           | 554                  | 4.9            | 802                  | 2.3            |
| 鉄 鋼 業             | 1,254                | 20.8         | 2,118                | 4.9          | 2,181               | 121.5          | 1,937                | 7.1            | 1,908                | 52.1           |
| 金 属 製 品           | 1,253                | 40.4         | 1,221                | 23.3         | 1,161               | 30.2           | 1,497                | 9.2            | 1,414                | 12.9           |
| 一 般 機 械           | 2,537                | 13.4         | 3,115                | 6.7          | 2,277               | 34.2           | 3,018                | 42.1           | 3,562                | 40.4           |
| a 電 気 機 械         | 3,180                |              | 4,553                |              | 3,339               | 1.6            | 3,732                | 2.2            | 3,194                | 0.4            |
| b 情 報 通 信 機 械     | 4,962                |              | 5,130                |              | 4,481               | 5.0            | 5,550                | 12.2           | 4,808                | 3.1            |
| [ a + b ]         | [ 8,142 ]            | [ 16.0 ]     | [ 9,683 ]            | [ 3.2 ]      |                     |                |                      |                |                      |                |
| 輸 送 用 機 械         | 5,398                | 11.3         | 9,254                | 18.9         | 5,620               | 21.8           | 8,773                | 34.5           | 8,047                | 49.1           |
| 非 製 造 業           | 74,281<br>(68,482)   | 1.3<br>(0.3) | 92,677<br>(85,379)   | 7.1<br>(6.2) | 69,351<br>(63,656)  | 1.8<br>(0.9)   | 79,500<br>(73,313)   | 5.0<br>(6.0)   | 78,958<br>(72,002)   | 6.3<br>(5.1)   |
| 建 設 業             | 2,380                | 2.1          | 2,852                | 3.8          | 2,415               | 13.9           | 2,882                | 5.9            | 2,408                | 1.2            |
| 卸 売 ・ 小 売 業       | 12,178               |              | 12,961               |              | 11,315              | 14.1           | 11,169               | 5.1            | 13,343               | 9.6            |
| [ 含む飲食店 ]         | [ 13,551 ]           | [ 22.1 ]     | [ 13,372 ]           | [ 6.7 ]      |                     |                |                      |                |                      |                |
| 不 動 産 業           | 2,790                | 23.8         | 5,575                | 3.6          | 5,715               | 62.7           | 7,762                | 74.4           | 4,131                | 48.1           |
| c 情 報 通 信 業       | 8,613                |              | 12,010               |              | 7,979               | 1.8            | 10,848               | 1.9            | 11,926               | 38.5           |
| d 運 輸 業           | 8,350                |              | 13,902               |              | 5,015               | 8.1            | 7,679                | 7.7            | 7,511                | 10.0           |
| [ c + d ]         | [ 16,963 ]           | [ 1.2 ]      | [ 25,912 ]           | [ 22.8 ]     |                     |                |                      |                |                      |                |
| 電 気 業             | 4,778                | 15.0         | 5,372                | 15.7         | 3,863               | 3.8            | 4,262                | 25.3           | 5,101                | 6.8            |
| サ ー ビ ス 業         | 31,701               | 3.8          | 37,139               | 0.2          | 30,835              | 7.8            | 32,158               | 1.0            | 31,545               | 0.5            |
| 資 本 金 別           |                      |              |                      |              |                     |                |                      |                |                      |                |
| 10 億 円 以 上        | 65,627               | 5.6          | 88,124               | 14.4         | 62,489              | 15.0           | 75,127               | 8.8            | 75,011               | 14.3           |
| 1 億 円 ~ 10 億 円    | 15,872               | 2.8          | 19,556               | 1.2          | 14,759              | 4.0            | 18,997               | 11.6           | 16,977               | 7.0            |
| 1,000 万 円 ~ 1 億 円 | 28,903               | 0.7          | 29,291               | 6.2          | 27,638              | 5.4            | 31,520               | 10.5           | 28,907               | 0.0            |

(参考) 季節調整済前期比増加率(ソフトウェアを除く) (%)

| 区 分     | 平成16<br>10-12 | 17<br>1-3 | 4-6 | 7-9 | 10-12 |
|---------|---------------|-----------|-----|-----|-------|
| 全 産 業   | 0.4           | 4.4       | 1.9 | 3.7 | 0.4   |
| 製 造 業   | 2.4           | 3.8       | 5.8 | 5.3 | 0.7   |
| 非 製 造 業 | 1.8           | 4.7       | 0.1 | 2.8 | 1.0   |

(注) 1. 増加率は対前年同期増加率である。  
 2. ソフトウェア投資額を含む。( )書きは、ソフトウェア投資額を除いたものである。  
 3. 業種区分については「参考3 新旧業種区分一覧表」及び「参考4 業種分類の変遷」を参照。

(2) 在庫投資（第5表）

在庫投資額は6兆6,977億円（前年同期6兆,557億円）となった。

業種別にみると、製造業の投資額は1兆2,461億円（同1兆2,482億円）

非製造業の投資額は5兆4,516億円（同4兆8,075億円）となった。

また、在庫率は7.9%（同8.2%）となった。

第5表 在庫投資と在庫率の推移

（単位：億円、%）

| 区 分         | 平成16     |         | 17       |       | 4-6    |       | 7-9   |       | 10-12  |        |
|-------------|----------|---------|----------|-------|--------|-------|-------|-------|--------|--------|
|             | 10-12    | 増加額     | 1-3      | 増加額   | 増加額    | 増加額   | 増加額   | 増加額   | 増加額    | 増加額    |
| 全 産 業       | 60,557   | 11,972  | 92,131   | 2,439 | 46,263 | 650   | 276   | 2,520 | 66,977 | 6,420  |
| { 製 品 ・ 商 品 | 12,257   | 7,070   | 23,676   | 2,990 | 8,588  | 4,055 | 9,866 | 2,590 | 23,175 | 10,918 |
| { 仕 掛 品     | 45,479   | 3,468   | 69,672   | 3,801 | 31,505 | 2,485 | 6,467 | 4,672 | 39,042 | 6,437  |
| { 原 材 料     | 2,821    | 1,435   | 1,217    | 3,249 | 6,171  | 2,221 | 3,122 | 436   | 4,760  | 1,939  |
| 製 造 業       | 12,482   | 4,627   | 20,845   | 1,278 | 23,480 | 2,863 | 4,301 | 2,489 | 12,461 | 21     |
| 非 製 造 業     | 48,075   | 7,346   | 71,287   | 1,160 | 22,783 | 2,213 | 4,577 | 31    | 54,516 | 6,441  |
| 建 設 業       | 28,577   | 432     | 36,421   | 417   | 9,090  | 3,124 | 2,661 | 1,960 | 23,712 | 4,865  |
| 卸 売 ・ 小 売 業 | 10,681   |         | 14,392   |       | 6,921  | 3,101 | 6,221 | 6,832 | 20,471 | 9,790  |
| 〔 含む飲食店 〕   | [10,922] | [1,953] | [14,672] | [765] |        |       |       |       |        |        |
| 不 動 産 業     | 3,198    | 6,396   | 12,174   | 3,382 | 2,080  | 2,421 | 174   | 4,421 | 3,627  | 429    |
| 在 庫 率       | 8.2      |         | 7.4      |       | 8.3    |       | 7.6   |       | 7.9    |        |

（注）1．増加額は対前年同期増加額である。

2．業種区分については「参考3 新旧業種区分一覧表」及び「参考4 業種分類の変遷」を参照。

3．在庫率 =  $\frac{\text{棚卸資産(期末)}}{\text{売上高}} \times 4 \times 100$

4．在庫投資 = 調査対象期間中の棚卸資産増加額

### 3. 資金事情 (第6表)

受取手形・売掛金は221兆9,805億円(増加率5.5%)、支払手形・買掛金は182兆3,731億円(同5.7%)となった。

短期借入金は161兆588億円(同10.0%)、長期借入金は224兆3,842億円(同10.7%)となった。

現金・預金は127兆5,618億円(同3.1%)、有価証券は14兆595億円(同0.4%)となった。

また、手元流動性は9.9%(前年同期10.6%)となった。

### 第6表 資金関連項目の推移(全産業)

(単位: 億円、%)

| 区 分      | 平成16      |     | 17        |     | 4~6       |     | 7~9       |      | 10~12     |      |
|----------|-----------|-----|-----------|-----|-----------|-----|-----------|------|-----------|------|
|          | 10~12     | 増加率 | 1~3       | 増加率 | 増加率       | 増加率 | 増加率       | 増加率  | 増加率       | 増加率  |
| 受取手形・売掛金 | 2,104,822 | 3.8 | 2,161,852 | 5.2 | 1,969,776 | 2.1 | 2,035,367 | 3.7  | 2,219,805 | 5.5  |
| 支払手形・買掛金 | 1,725,304 | 2.3 | 1,750,316 | 4.4 | 1,632,628 | 3.1 | 1,666,596 | 4.7  | 1,823,731 | 5.7  |
| 短期借入金    | 1,789,250 | 0.8 | 1,768,430 | 4.4 | 1,588,885 | 9.4 | 1,593,596 | 9.5  | 1,610,588 | 10.0 |
| 長期借入金    | 2,514,045 | 7.6 | 2,505,122 | 9.9 | 2,296,821 | 9.3 | 2,223,661 | 11.0 | 2,243,842 | 10.7 |
| 現金・預金    | 1,316,502 | 6.9 | 1,390,091 | 8.0 | 1,249,702 | 2.6 | 1,281,674 | 1.0  | 1,275,618 | 3.1  |
| 有価証券     | 141,171   | 0.3 | 149,592   | 1.2 | 140,134   | 9.9 | 136,757   | 8.3  | 140,595   | 0.4  |
| 手元流動性    | 10.6      |     | 10.7      |     | 11.1      |     | 10.3      |      | 9.9       |      |

(注) 1. 受取手形・売掛金、支払手形・買掛金、短期借入金、長期借入金、現金・預金、有価証券は期末残高である。

2. 有価証券は流動資産中の有価証券である。

3. 増加率は対前年同期増加率である。

4. 手元流動性 =  $\frac{(\text{現金} + \text{預金} + \text{有価証券})(\text{期首} + \text{期末平均})}{\text{売上高} \times 4} \times 100$

### 4. 自己資本比率(第7表、第4図)

自己資本比率は32.2%(前年同期30.1%)となった。

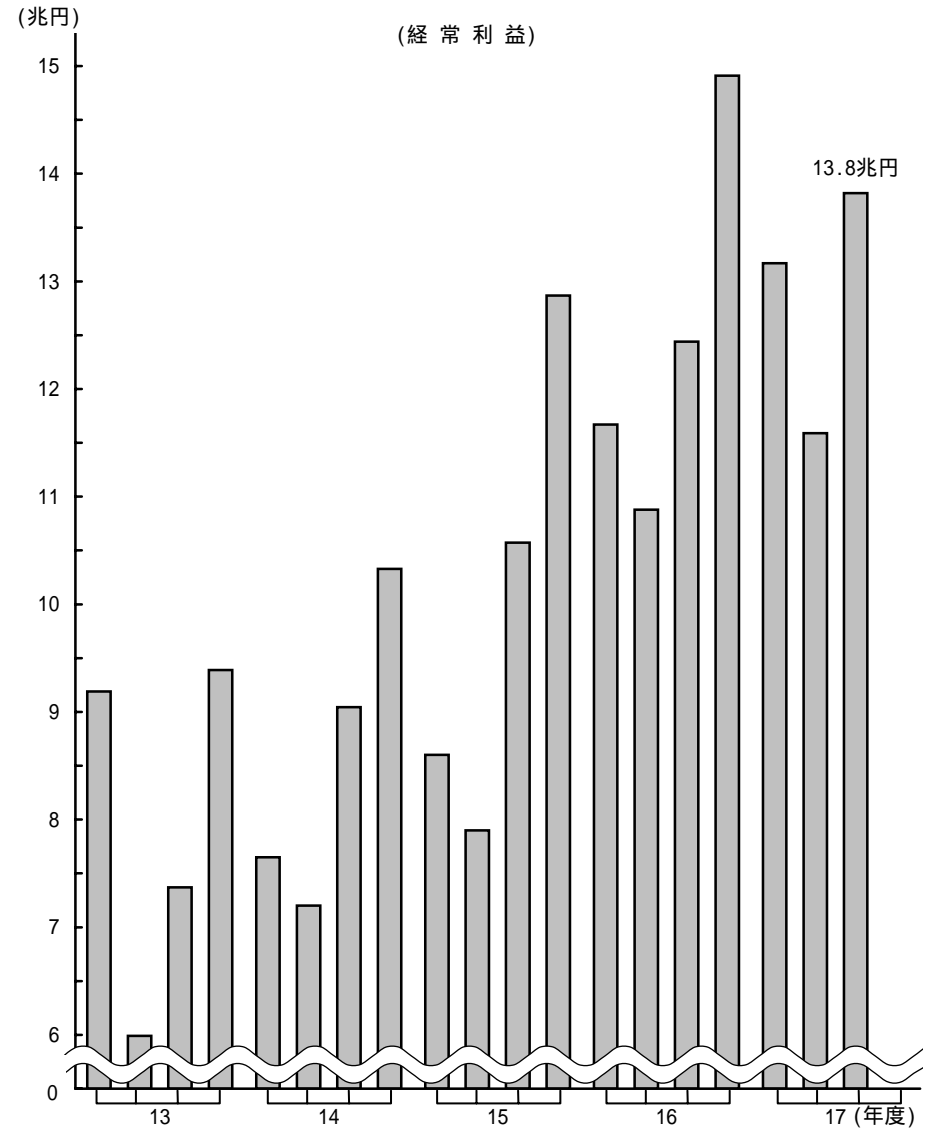
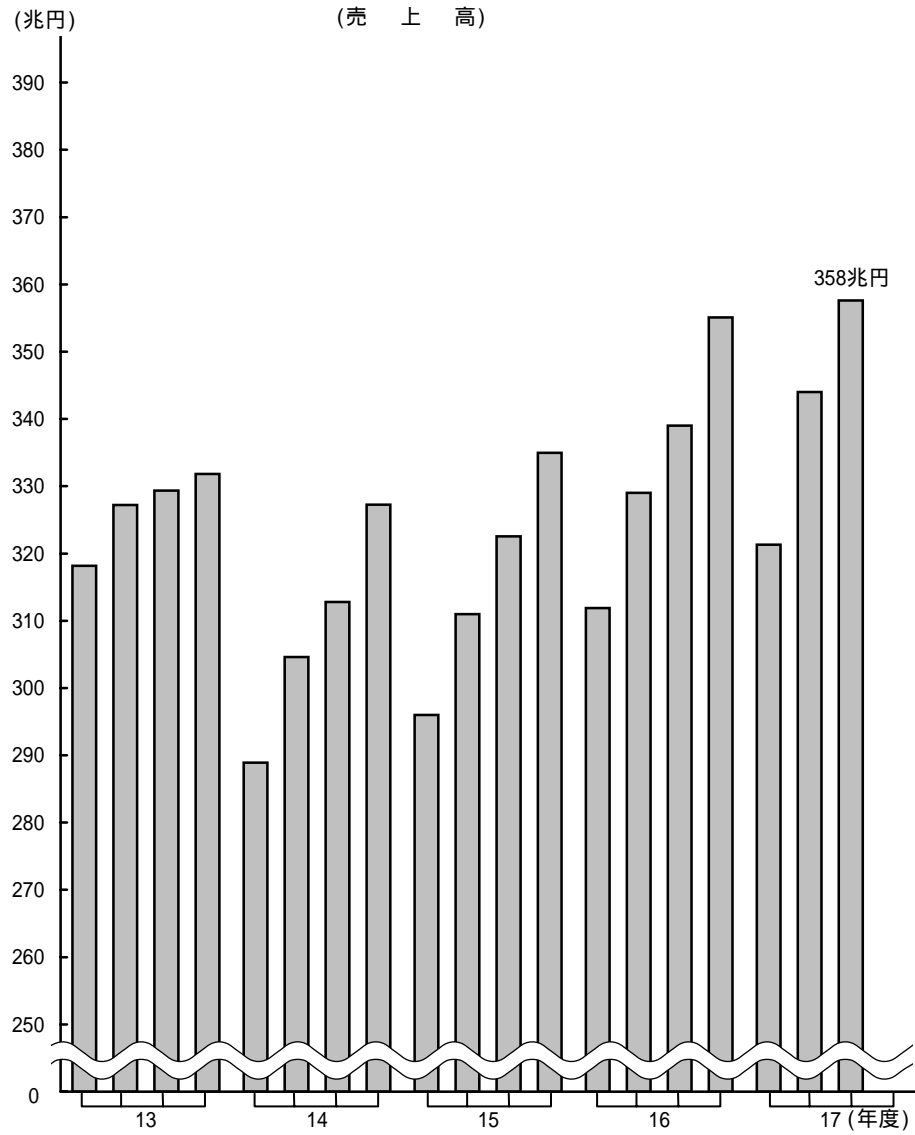
### 第7表 自己資本比率の推移

(単位: %)

| 区 分            | 平成16<br>10~12 | 17<br>1~3 | 4~6  | 7~9  | 10~12 |
|----------------|---------------|-----------|------|------|-------|
| 全 産 業          | 30.1          | 30.4      | 31.9 | 32.3 | 32.2  |
| 資 本 金 別        |               |           |      |      |       |
| 10 億 円 以 上     | 36.8          | 37.2      | 38.0 | 38.6 | 38.4  |
| 1 億 円 ~ 10 億 円 | 26.5          | 25.2      | 25.3 | 25.4 | 25.2  |
| 1,000万円 ~ 1億円  | 23.3          | 24.2      | 26.4 | 26.6 | 26.7  |

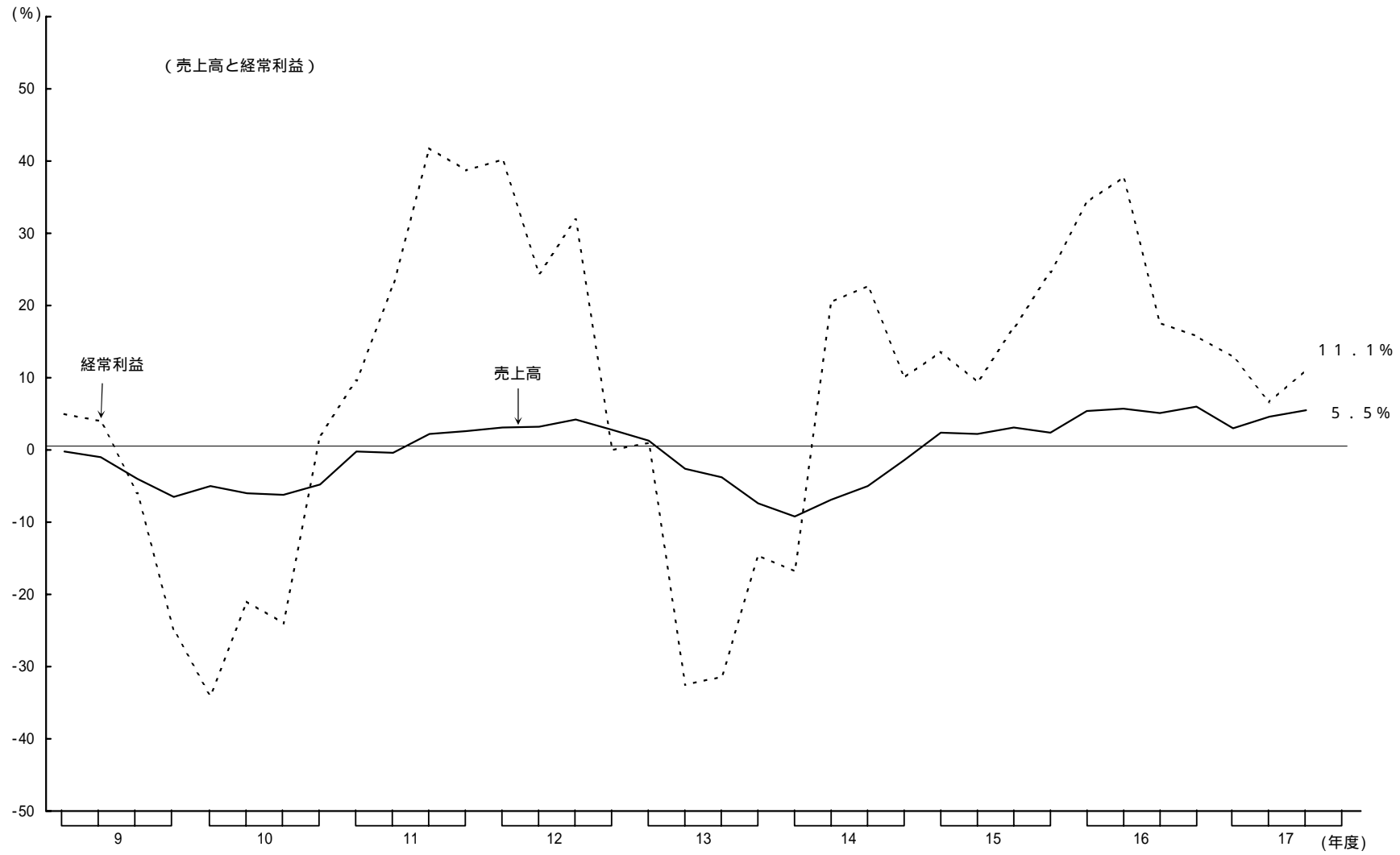
(注) 自己資本比率 =  $\frac{\text{自己資本}}{\text{総資本}} \times 100$

第 1 図 売上高と経常利益

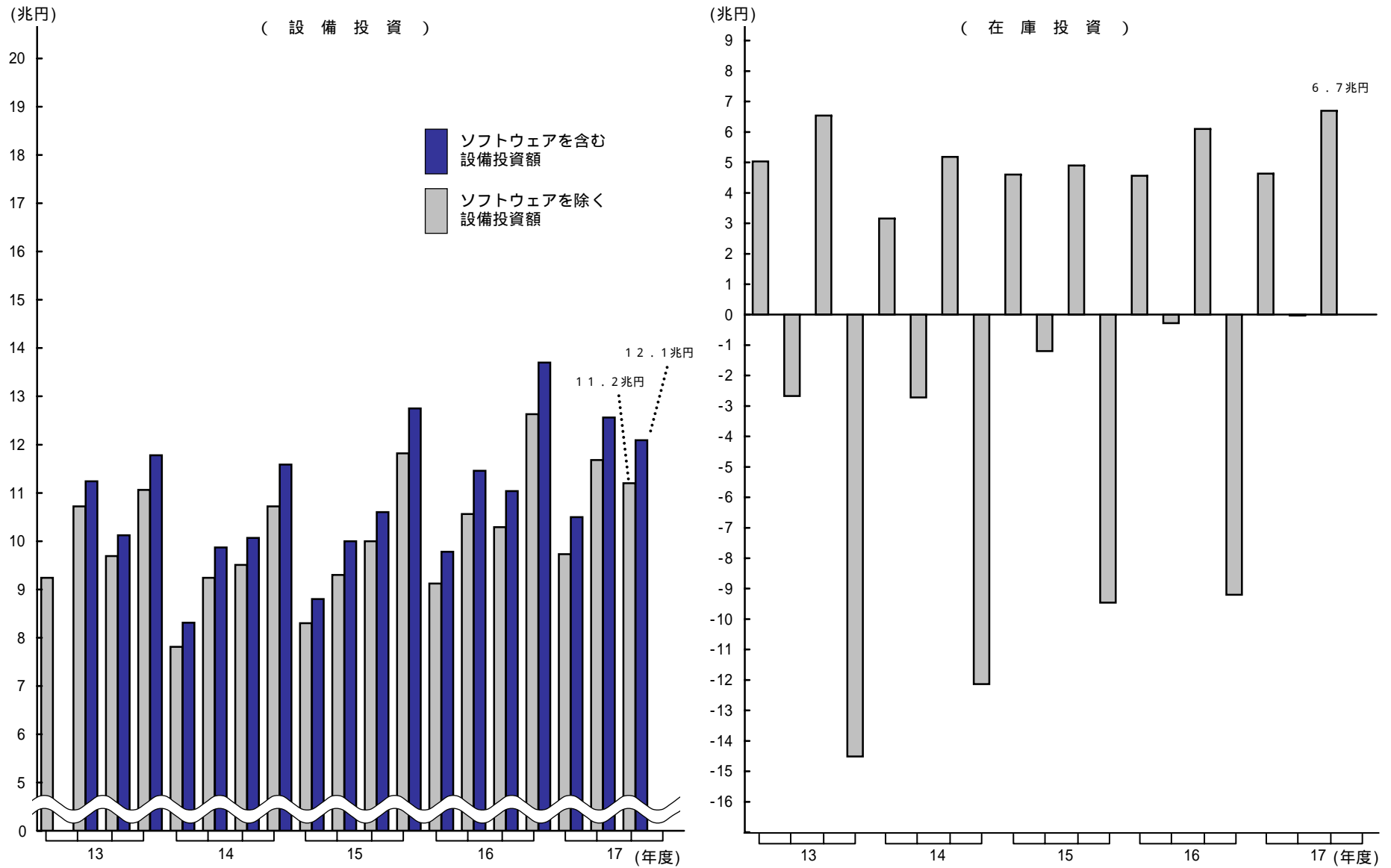




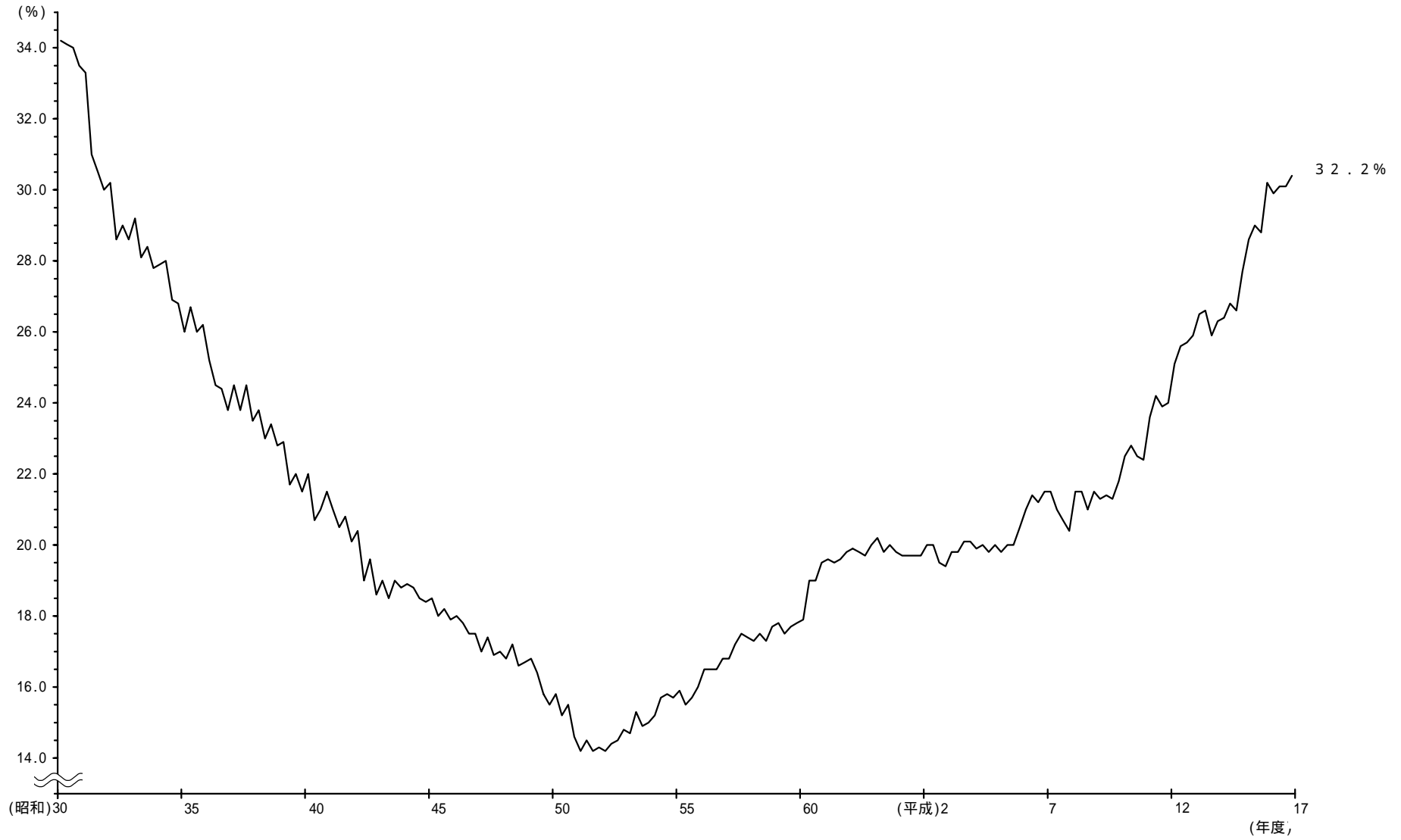
第 2 図 対 前 年 同 期 増 加 率



第 3 図 設備投資と在庫投資



第4図 自己資本比率の推移



## 四半期別法人企業統計調査の季節調整方法について

### 1. 採用した季節調整法

( ) 法人企業統計の季節調整法

米国商務省センサス局で開発している X-12-ARIMA (2002) (Version0.2.10) を用いて季節調整系列を作成しています。

( ) RegARIMA モデルの選択

X-12-ARIMA 中の RegARIMA モデルにおける階差次数・季節階差次数はそれぞれ 1 に固定し、他の次数は 2 以下の範囲内で AIC (赤池情報量規準) の最小化により定めています。なお、平成 17 年 4-6 月期にモデルの見直しをしています。

( ) 選択された RegARIMA モデル

対象項目、業種ごとに右記のスペックを使用しています。

変化点・異常値分析の結果、売上高と経常利益の非製造業については、平成元年 1-3 月期、4-6 月期および平成 9 年 1-3 月期を変化時点として消費税効果をモデルに取り入れています。また、曜日効果については取り入れていません。

データ利用期間は昭和 60 年 4-6 月期以降、先行き予測期間は 4 期 (1 年分) です。

|      |      | RegARIMA モデル | 消費税効果 |
|------|------|--------------|-------|
| 売上高  | 製造業  | (211)(212)   | なし    |
|      | 非製造業 | (111)(212)   | あり    |
| 経常利益 | 製造業  | (211)(011)   | なし    |
|      | 非製造業 | (110)(012)   | あり    |
| 設備投資 | 製造業  | (212)(012)   | なし    |
|      | 非製造業 | (112)(011)   | なし    |

### 2. 季節調整を採用した対象項目

( ) 対象項目は売上高、経常利益、設備投資の 3 項目です。

( ) 業種については、全産業、製造業、非製造業の 3 系列とし、資本金規模はそれぞれ全規模のみとしています。

全産業については、製造業と非製造業の季節調整値の合計によっています。

### 3. 季節調整済前期比増加率の公表方法

毎四半期ごとに、新たなデータを追加して RegARIMA モデルによる推定を行い、当該調査期の季節調整済前期比増加率を公表します。また、過去の季節調整済前期比増加率の改訂を、毎回の季報発表時に遡及して行います。

モデルの見直しは毎年定期的に行っており、妥当性を検討しています。

## 四半期別法人企業統計調査の調査項目の変更について

### 1. 資本の部

(改正前)

| 項 目    |                        |
|--------|------------------------|
| 資<br>本 | 資 本 金                  |
|        | 資 本 準 備 金<br>利 益 準 備 金 |
|        | そ の 他 の 剰 余 金          |

(改正後)

| 項 目    |           |
|--------|-----------|
| 資<br>本 | 資 本 金     |
|        | 資 本 剰 余 金 |
|        | 利 益 剰 余 金 |
|        | そ の 他     |
| 本      | 自 己 株 式   |

### 2. 損益の部

(改正前)

| 項 目 |                                   |
|-----|-----------------------------------|
| 売   | 上 高                               |
| 売   | 上 原 価                             |
| 販 一 | 売 費 及 び<br>一 般 管 理 費              |
|     | ～ 月 営 業 利 益                       |
|     | 受 取 利 息 等                         |
|     | そ の 他 の 営 業 外 収 益                 |
|     | 支 払 利 息 ・ 割 引 料                   |
|     | そ の 他 の 営 業 外 費 用<br>(法人税、住民税を除く) |
|     | ～ 月 経 常 利 益                       |

(改正後)

| 項 目 |  |
|-----|--|
| 売   | 上 高                                    |
| 売   | 上 原 価                                  |
| 販 一 | 売 費 及 び<br>一 般 管 理 費                   |
|     | ～ 月 営 業 利 益                            |
|     | 受 取 利 息 等                              |
|     | そ の 他 の 営 業 外 収 益                      |
|     | 支 払 利 息 等                              |
|     | そ の 他 の 営 業 外 費 用<br>(法人税、住民税及び事業税を除く) |
|     | ～ 月 経 常 利 益                            |

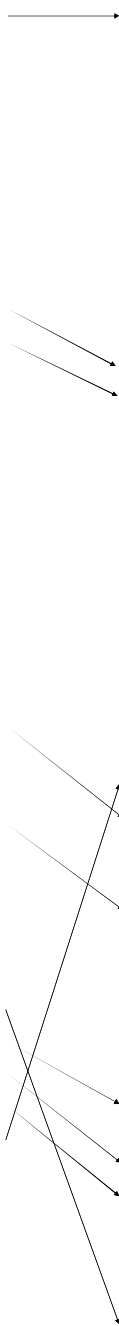
# 新旧業種区分一覧表

(旧) 37業種44区分

|                |
|----------------|
| 全産業            |
| 製造業            |
| 食料品製造業         |
| 繊維工業           |
| 衣服・その他の繊維製品製造業 |
| 木材・木製品製造業      |
| パルプ・紙・紙加工品製造業  |
| 出版・印刷・同関連産業    |
| 化学工業           |
| 石油製品・石炭製品製造業   |
| 窯業・土石製品製造業     |
| 鉄鋼業            |
| 非鉄金属製造業        |
| 金属製品製造業        |
| 一般機械器具製造業      |
| 電気機械器具製造業      |
| 輸送用機械器具製造業     |
| 船舶製造・修理業       |
| 精密機械器具製造業      |
| その他の製造業        |
| 非製造業           |
| 農林水産業          |
| 農業             |
| 林業             |
| 漁業             |
| 鉱業             |
| 建設業            |
| 電気業            |
| ガス・熱供給・水道業     |
| 運輸・通信業         |
| 陸運業            |
| 水運業            |
| その他の運輸・通信業     |
| 卸売・小売業         |
| 卸売業            |
| 小売業            |
| 不動産業           |
| サービス業          |
| 事業所サービス業       |
| 旅館、その他の宿泊所     |
| 個人サービス業        |
| 映画・娯楽業         |
| 放送業            |
| その他のサービス業      |

(新) 43業種52区分

|                |
|----------------|
| 全産業            |
| 製造業            |
| 食料品製造業         |
| 繊維工業           |
| 衣服・その他の繊維製品製造業 |
| 木材・木製品製造業      |
| パルプ・紙・紙加工品製造業  |
| 印刷・同関連業        |
| 化学工業           |
| 石油製品・石炭製品製造業   |
| 窯業・土石製品製造業     |
| 鉄鋼業            |
| 非鉄金属製造業        |
| 金属製品製造業        |
| 一般機械器具製造業      |
| 電気機械器具製造業      |
| 情報通信機械器具製造業    |
| 輸送用機械器具製造業     |
| 自動車・同附属品製造業    |
| その他の輸送用機械器具製造業 |
| 精密機械器具製造業      |
| その他の製造業        |
| 非製造業           |
| 農林水産業          |
| 農業             |
| 林業             |
| 漁業             |
| 鉱業             |
| 建設業            |
| 電気業            |
| ガス・熱供給・水道業     |
| 情報通信業          |
| 運輸業            |
| 陸運業            |
| 水運業            |
| その他の運輸業        |
| 卸売・小売業         |
| 卸売業            |
| 小売業            |
| 不動産業           |
| 飲食店            |
| 宿泊業            |
| サービス業          |
| 生活関連サービス業      |
| 娯楽業            |
| 物品賃貸業          |
| リース業           |
| その他の物品賃貸業      |
| 広告・その他の事業サービス業 |
| 医療・福祉          |
| 教育・学習支援業       |
| その他のサービス業      |



- 凡例 -

- : 新規追加
- : 名称変更等
- : 追加・変更無し

業種分類の変遷

| 1950年<br>1~3月期 | 1951年<br>1~3月期 | 1953年<br>1~3月期 | 1953年<br>4~6月期 | 1953年<br>10~12月期 | 1954年<br>4~6月期   | 1957年<br>4~6月期 | 1960年<br>4~6月期 | 1975年<br>4~6月期 | 1994年<br>4~6月期 | 2004年<br>4~6月期 | 業種<br>番号    |                       |                                 |             |             |             |             |             |             |             |    |  |
|----------------|----------------|----------------|----------------|------------------|------------------|----------------|----------------|----------------|----------------|----------------|-------------|-----------------------|---------------------------------|-------------|-------------|-------------|-------------|-------------|-------------|-------------|----|--|
| 農業             | 農業             | 農業             | 農業             | 農業               | 農林業              | 農林水産業          | 農林水産業          | 農林水産業          | 農業             | 農業             | 01          | 農<br>林<br>水<br>産<br>業 |                                 |             |             |             |             |             |             |             |    |  |
| 林業             | 林業             | 林業             | 林業             | 林業               |                  |                |                | 林業・狩猟業         | 林業             | 林業             | 06          |                       |                                 |             |             |             |             |             |             |             |    |  |
| 水産業            | 水産業            | 水産業            | 水産業            | 水産業              |                  |                |                | 漁業・水産養殖業       | 漁業             | 漁業             | 08          |                       |                                 |             |             |             |             |             |             |             |    |  |
| 鉱業             | 鉱業             | 鉱業             | 鉱業             | 鉱業               | 鉱業<br>(除く石炭)     | 鉱業<br>(除く石炭)   | 鉱業             | 鉱業             | 鉱業             | 鉱業             | 10          |                       |                                 |             |             |             |             |             |             |             |    |  |
| 建設業            | 建設業            | 建設業            | 建設業            | 建設業              | 建設業              | 建設業            | 建設業            | 建設業            | 建設業            | 建設業            | 15          |                       |                                 |             |             |             |             |             |             |             |    |  |
| 食品業            | 食品業            | 食品業            | 食品業            | 食品業              | 食品業              | 食品業            | 食品業            | 食品業            | 食品製造業          | 食品製造業          | 18          |                       |                                 |             |             |             |             |             |             |             |    |  |
| ×              | 紡織業            | 紡織業            | 紡織業            | 紡織業              | 繊維業              | 繊維業            | 繊維業            | 繊維業            | 繊維工業           | 繊維工業           | 20          |                       |                                 |             |             |             |             |             |             |             |    |  |
| ×              | 化学業            | 化学業            | 化学業            | 化学業              | 化学業<br>(除く肥料)    | 化学業<br>(除く肥料)  | 化学業            | 化学業            | 化学工業           | 化学工業           | 26          |                       |                                 |             |             |             |             |             |             |             |    |  |
| ×              | 第一次金属業         | 第一次金属業         | 第一次金属業         | 第一次金属業           | 第一次金属業<br>(除く鉄鋼) | 非鉄金属業          | 非鉄金属業          | 非鉄金属業          | 非鉄金属業          | 非鉄金属業          | 32          |                       |                                 |             |             |             |             |             |             |             |    |  |
|                |                |                |                |                  | 鉄鋼業              | 鉄鋼業            | 鉄鋼業            | 鉄鋼業            | 鉄鋼業            | 鉄鋼業            | 31          |                       |                                 |             |             |             |             |             |             |             |    |  |
| ×              | 金属製品業          | 金属製品業          | 金属製品業          | 金属製品業            | 金属製品業            | 金属製品業          | 金属製品業          | 金属製品業          | 金属製品業          | 金属製品業          | 33          |                       |                                 |             |             |             |             |             |             |             |    |  |
| ×              | 機械業            | 機械業            | 機械業            | 機械業              | 機械業              | 機械業            | 機械業            | 機械業            | 一般機械業          | 一般機械業          | 34          |                       |                                 |             |             |             |             |             |             |             |    |  |
| ×              | 電気機械業          | 電気機械業          | 電気機械業          | 電気機械業            | 電気機械業            | 電気機械業          | 電気機械業          | 電気機械業          | 電気機械業          | 電気機械業          | 35          |                       |                                 |             |             |             |             |             |             |             |    |  |
|                |                |                |                |                  |                  |                |                |                |                | 情報通信機械業        | 29          |                       |                                 |             |             |             |             |             |             |             |    |  |
| ×              | その他の製造業        | その他の製造業        | その他の製造業        | その他の製造業          | その他の製造業          | その他の製造業        | その他の製造業        | その他の製造業        | その他の製造業        | その他の製造業        | 自動車・同附属品    | 36                    | 機<br>械<br>送<br>出<br>用<br>機<br>械 |             |             |             |             |             |             |             |    |  |
|                |                |                |                |                  |                  |                |                |                |                |                | その他の輸送用機械   | 38                    |                                 |             |             |             |             |             |             |             |    |  |
|                |                |                |                |                  |                  |                |                |                |                |                | 紙及び類似品      | 紙及び類似品                | 紙及び類似品                          | 紙及び類似品      | 紙及び類似品      | パルプ・紙       | パルプ・紙       | パルプ・紙       | パルプ・紙       | パルプ・紙       | 24 |  |
|                |                |                |                |                  |                  |                |                |                |                |                | 衣服・その他の繊維製品 | 衣服・その他の繊維製品           | 衣服・その他の繊維製品                     | 衣服・その他の繊維製品 | 衣服・その他の繊維製品 | 衣服・その他の繊維製品 | 衣服・その他の繊維製品 | 衣服・その他の繊維製品 | 衣服・その他の繊維製品 | 衣服・その他の繊維製品 | 21 |  |
|                |                |                |                |                  |                  |                |                |                |                |                | 木材・木製品      | 木材・木製品                | 木材・木製品                          | 木材・木製品      | 木材・木製品      | 木材・木製品      | 木材・木製品      | 木材・木製品      | 木材・木製品      | 木材・木製品      | 22 |  |
|                |                |                |                |                  |                  |                |                |                |                |                | 出版・印刷       | 出版・印刷                 | 出版・印刷                           | 出版・印刷       | 出版・印刷       | 出版・印刷       | 出版・印刷       | 出版・印刷       | 出版・印刷       | 印刷・同関連業     | 25 |  |
|                |                |                |                |                  |                  |                |                |                |                |                | 石油製品・石炭製品   | 石油製品・石炭製品             | 石油製品・石炭製品                       | 石油製品・石炭製品   | 石油製品・石炭製品   | 石油製品・石炭製品   | 石油製品・石炭製品   | 石油製品・石炭製品   | 石油製品・石炭製品   | 石油製品・石炭製品   | 27 |  |
|                |                |                |                |                  |                  |                |                |                |                |                | 窯業・土石製品     | 窯業・土石製品               | 窯業・土石製品                         | 窯業・土石製品     | 窯業・土石製品     | 窯業・土石製品     | 窯業・土石製品     | 窯業・土石製品     | 窯業・土石製品     | 窯業・土石製品     | 30 |  |
|                |                |                |                |                  |                  |                |                |                |                |                | 精密機械        | 精密機械                  | 精密機械                            | 精密機械        | 精密機械        | 精密機械        | 精密機械        | 精密機械        | 精密機械        | 精密機械        | 37 |  |
|                |                |                |                |                  |                  |                |                |                |                |                | その他の製造業     | その他の製造業               | その他の製造業                         | その他の製造業     | その他の製造業     | その他の製造業     | その他の製造業     | その他の製造業     | その他の製造業     | その他の製造業     | 39 |  |
| 卸売・小売業         | 卸売業            | 卸売業            | 卸売業            | 卸売業              | 卸売業              | 卸売業            | 卸売業            | 卸売業            | 卸売業            | 卸売業            | 卸売業         | 卸売業                   | 小卸売業                            | 40          |             |             |             |             |             |             |    |  |
|                |                |                |                |                  |                  |                |                |                |                |                |             |                       | 小売業                             | 49          |             |             |             |             |             |             |    |  |
|                |                |                |                |                  |                  |                |                |                |                |                |             |                       | 飲食店                             | 50          |             |             |             |             |             |             |    |  |
| 不動産業           | 不動産業           | 不動産業           | 不動産業           | 不動産業             | 不動産業             | 不動産業           | 不動産業           | 不動産業           | 不動産業           | 不動産業           | 59          |                       |                                 |             |             |             |             |             |             |             |    |  |
| 運輸・通信・その他公益    | 運輸・通信・その他公益    | その他の運輸・通信・公益   | その他の運輸・通信・公益   | その他の運輸・通信・公益     | 電気業              | 電気業            | 電気業            | 電気業            | 電気業            | 電気業            | 電気業         | 電気業                   | ガス・水道業                          | 71          |             |             |             |             |             |             |    |  |
|                |                |                |                |                  |                  |                |                |                |                |                |             |                       | その他の運輸・通信業                      | 69          |             |             |             |             |             |             |    |  |
|                |                |                |                |                  |                  |                |                |                |                |                |             |                       | 陸運業                             | 61          |             |             |             |             |             |             |    |  |
|                |                |                |                |                  |                  |                |                |                |                |                |             |                       | 水運業                             | 64          |             |             |             |             |             |             |    |  |
| サービス業          | サービス業          | サービス業          | サービス業          | サービス業            | サービス業            | サービス業          | サービス業          | サービス業          | サービス業          | サービス業          | サービス業       | サービス業                 | 放送業                             | 60          |             |             |             |             |             |             |    |  |
|                |                |                |                |                  |                  |                |                |                |                |                |             |                       | 旅館・その他の宿泊所                      | 75          |             |             |             |             |             |             |    |  |
|                |                |                |                |                  |                  |                |                |                |                |                |             |                       | リース業                            | 77          |             |             |             |             |             |             |    |  |
|                |                |                |                |                  |                  |                |                |                |                |                |             |                       | 事業所サービス業                        | 73          |             |             |             |             |             |             |    |  |
|                |                |                |                |                  |                  |                |                |                |                |                |             |                       | その他の物品賃借業                       | 74          |             |             |             |             |             |             |    |  |
|                |                |                |                |                  |                  |                |                |                |                |                |             |                       | 生活関連サービス業                       | 76          |             |             |             |             |             |             |    |  |
|                |                |                |                |                  |                  |                |                |                |                |                |             |                       | 映画・娯楽業                          | 79          |             |             |             |             |             |             |    |  |
|                |                |                |                |                  |                  |                |                |                |                |                |             |                       | 医療・福祉                           | 80          |             |             |             |             |             |             |    |  |
|                |                |                |                |                  |                  |                |                |                |                |                |             |                       | その他のサービス業                       | 85          |             |             |             |             |             |             |    |  |
| その他のサービス業      | 89             |                |                |                  |                  |                |                |                |                |                |             |                       |                                 |             |             |             |             |             |             |             |    |  |

# 1. 全産業 資産・負債・資本、及び損益

(単位:億円、%)

| 項目         | 実          |            | 績          |            |            | 対前年同期増加率 |       |       |       |       |
|------------|------------|------------|------------|------------|------------|----------|-------|-------|-------|-------|
|            | 2004       | 2005       | 2004       | 2005       | 2004       | 2005     | 2004  | 2005  | 2004  | 2005  |
|            | 10-12      | 1- 3       | 4- 6       | 7- 9       | 10-12      | 10-12    | 1- 3  | 4- 6  | 7- 9  | 10-12 |
| 母集団(社)     | 1,183,393  | 1,183,053  | 1,178,616  | 1,178,250  | 1,177,943  | 0.6      | 0.6   | -0.4  | -0.5  | -0.5  |
| 流動資産       | 5,749,673  | 5,776,518  | 5,529,254  | 5,592,528  | 5,963,086  | 5.3      | 7.1   | 1.3   | 3.2   | 3.7   |
| 現金・預金      | 1,316,502  | 1,390,091  | 1,249,702  | 1,281,674  | 1,275,618  | 6.9      | 8.0   | -2.6  | 1.0   | -3.1  |
| 受取手形・売掛金   | 2,104,822  | 2,161,852  | 1,969,776  | 2,035,367  | 2,219,805  | 3.8      | 5.2   | 2.1   | 3.7   | 5.5   |
| 有価証券       | 141,171    | 149,592    | 140,134    | 136,757    | 140,595    | -0.3     | 1.2   | -9.9  | -8.3  | -0.4  |
| 株式         | 47,658     | 45,338     | 51,925     | 48,432     | 55,283     | -17.9    | -15.5 | -0.4  | 4.1   | 16.0  |
| 公社債        | 42,298     | 43,956     | 35,972     | 38,588     | 33,899     | 20.1     | 3.8   | -18.0 | -17.9 | -19.9 |
| その他の有価証券   | 51,215     | 60,298     | 52,236     | 49,736     | 51,413     | 5.9      | 16.3  | -12.3 | -10.5 | 0.4   |
| 棚卸資産       | 1,115,039  | 1,054,124  | 1,067,240  | 1,048,688  | 1,132,713  | 6.8      | 11.7  | 0.5   | 1.7   | 1.6   |
| 製品又は商品     | 548,953    | 549,889    | 566,461    | 544,666    | 575,195    | 5.0      | 11.5  | 2.4   | 4.4   | 4.8   |
| 仕掛品        | 426,479    | 360,879    | 352,835    | 352,578    | 393,995    | 8.9      | 11.7  | -6.5  | -6.2  | -7.6  |
| 原材料・貯蔵品    | 139,606    | 143,356    | 147,944    | 151,445    | 163,523    | 7.7      | 12.2  | 12.5  | 13.1  | 17.1  |
| その他        | 1,072,140  | 1,020,858  | 1,102,403  | 1,090,042  | 1,194,355  | 5.8      | 6.2   | 7.0   | 8.3   | 11.4  |
| 固定資産       | 7,115,277  | 7,214,079  | 6,764,336  | 6,816,521  | 6,990,567  | 4.9      | 5.9   | -2.8  | -2.3  | -1.8  |
| 繰延資産       | 23,375     | 23,167     | 26,276     | 23,506     | 22,796     | -10.8    | -7.4  | 2.2   | 1.8   | -2.5  |
| 資産合計       | 12,888,326 | 13,013,764 | 12,319,867 | 12,432,555 | 12,976,448 | 5.1      | 6.4   | -1.0  | 0.1   | 0.7   |
| 負債         | 9,004,478  | 9,056,740  | 8,389,897  | 8,412,495  | 8,794,750  | 3.0      | 6.2   | -3.8  | -3.1  | -2.3  |
| 流動負債       | 5,007,315  | 5,047,321  | 4,669,820  | 4,730,029  | 5,078,632  | 2.4      | 5.5   | -1.5  | 0.0   | 1.4   |
| 支払手形・買掛金   | 1,725,304  | 1,750,316  | 1,632,628  | 1,666,596  | 1,823,731  | 2.3      | 4.4   | 3.1   | 4.7   | 5.7   |
| 短期借入金      | 1,789,250  | 1,768,430  | 1,588,885  | 1,593,596  | 1,610,588  | 4.0      | 4.4   | -9.4  | -9.5  | -10.0 |
| 金融機関借入金    | 1,318,702  | 1,293,399  | 1,128,149  | 1,161,631  | 1,134,792  | -3.3     | -0.5  | -13.0 | -10.1 | -13.9 |
| その他の借入金    | 470,548    | 475,032    | 460,736    | 431,966    | 475,796    | 14.6     | 20.6  | 0.8   | -8.1  | 1.1   |
| 引当金        | 55,503     | 74,969     | 74,881     | 78,252     | 59,961     | 3.5      | 10.5  | 13.2  | 8.7   | 8.0   |
| その他        | 1,437,258  | 1,453,606  | 1,373,427  | 1,391,585  | 1,584,353  | 4.5      | 8.1   | 2.7   | 6.6   | 10.2  |
| 固定負債       | 3,994,518  | 4,006,684  | 3,716,704  | 3,679,833  | 3,713,196  | 3.8      | 7.0   | -6.6  | -6.8  | -7.0  |
| 社債         | 543,152    | 532,386    | 529,388    | 532,946    | 522,929    | 2.6      | 3.8   | -1.1  | -1.1  | -3.7  |
| 長期借入金      | 2,514,045  | 2,505,122  | 2,296,821  | 2,223,661  | 2,243,842  | 7.6      | 9.9   | -9.3  | -11.0 | -10.7 |
| 金融機関借入金    | 2,031,744  | 2,032,598  | 1,936,309  | 1,884,917  | 1,884,653  | 6.2      | 7.5   | -8.0  | -7.7  | -7.2  |
| その他の借入金    | 482,300    | 472,524    | 360,512    | 338,743    | 359,189    | 13.7     | 21.5  | -15.9 | -26.0 | -25.5 |
| 引当金        | 390,837    | 392,573    | 364,330    | 364,236    | 368,225    | 0.8      | 3.4   | -6.6  | -6.6  | -5.8  |
| その他        | 546,484    | 576,602    | 526,166    | 558,990    | 578,200    | -7.9     | 0.8   | 1.0   | 6.3   | 5.8   |
| 特別法上の準備金   | 2,645      | 2,736      | 3,373      | 2,633      | 2,921      | 6.6      | 0.7   | 14.3  | 1.0   | 10.5  |
| 資本         | 3,883,848  | 3,957,024  | 3,929,970  | 4,020,060  | 4,181,699  | 10.0     | 7.0   | 5.6   | 7.5   | 7.7   |
| 資本金        | 844,288    | 842,568    | 847,572    | 845,192    | 841,055    | 2.5      | 2.7   | 0.5   | 0.5   | -0.4  |
| 資本剰余金      | 794,041    | 906,023    | 876,987    | 878,674    | 933,784    | 27.7     | 39.4  | 22.6  | 16.4  | 17.6  |
| 利益剰余金      | 2,134,373  | 2,083,539  | 2,057,538  | 2,149,433  | 2,221,629  | 2.4      | -6.5  | -1.0  | 5.6   | 4.1   |
| その他        | 204,576    | 213,732    | 227,992    | 235,854    | 276,345    | *        | *     | 65.6  | 41.4  | 35.1  |
| 自己株式       | -93,430    | -88,839    | -80,119    | -89,093    | -91,114    | *        | *     | *     | *     | *     |
| 負債及び資本合計   | 12,888,326 | 13,013,764 | 12,319,867 | 12,432,555 | 12,976,448 | 5.1      | 6.4   | -1.0  | 0.1   | 0.7   |
| 受取手形割引残高   | 84,730     | 82,637     | 76,401     | 63,655     | 70,219     | -2.6     | 1.0   | -16.5 | -22.6 | -17.1 |
| 売上高        | 3,389,869  | 3,551,023  | 3,213,180  | 3,440,211  | 3,576,276  | 5.1      | 6.0   | 3.0   | 4.6   | 5.5   |
| 売上原価       | 2,633,239  | 2,763,945  | 2,490,583  | 2,696,351  | 2,806,203  | 5.7      | 6.1   | 3.8   | 5.1   | 6.6   |
| 販売費及び一般管理費 | 631,485    | 636,981    | 605,844    | 628,356    | 639,333    | 1.5      | 4.6   | -0.6  | 2.5   | 1.2   |
| 営業利益       | 125,146    | 150,097    | 116,753    | 115,504    | 130,740    | 12.8     | 10.7  | 5.2   | 3.7   | 4.5   |
| 受取利息等      | 9,345      | 11,388     | 18,207     | 9,808      | 12,097     | 26.5     | 21.5  | 28.3  | 7.4   | 29.5  |
| その他の営業外収益  | 28,270     | 32,744     | 29,271     | 29,118     | 29,287     | 6.2      | 7.9   | 5.2   | 4.0   | 3.6   |
| 支払利息等      | 21,894     | 23,219     | 19,543     | 22,036     | 18,077     | -1.8     | 2.5   | -16.1 | -5.2  | -17.4 |
| その他の営業外費用  | 16,504     | 21,926     | 13,037     | 16,486     | 15,867     | -2.8     | -8.3  | 0.1   | -0.2  | -3.9  |
| 経常利益       | 124,362    | 149,083    | 131,650    | 115,908    | 138,180    | 17.6     | 15.8  | 12.9  | 6.6   | 11.1  |
| 人件費        | 443,140    | 419,393    | 421,398    | 432,810    | 454,121    | 0.7      | 1.7   | 1.5   | 2.4   | 2.5   |
| 役員給与       | 43,871     | 43,906     | 43,686     | 43,549     | 43,892     | -3.7     | -1.6  | -1.7  | -1.2  | 0.0   |
| 従業員給与      | 343,435    | 317,431    | 317,856    | 330,565    | 352,434    | 2.2      | 3.1   | 1.4   | 2.8   | 2.6   |
| 福利費        | 55,833     | 58,056     | 58,856     | 58,696     | 57,796     | -4.3     | -3.0  | 4.5   | 2.9   | 3.5   |
| 人員(百人)     | 361,150    | 362,393    | 357,429    | 360,722    | 370,531    | 3.7      | 4.8   | 0.2   | 2.1   | 2.6   |
| 役員数        | 30,432     | 30,399     | 30,107     | 30,288     | 30,250     | -1.4     | -1.4  | -1.5  | -1.1  | -0.6  |
| 従業員数       | 330,719    | 331,994    | 327,322    | 330,434    | 340,281    | 4.2      | 5.5   | 0.4   | 2.3   | 2.9   |



## 2. 全産業 規模別主要項目

(単位:億円、%)

| 区分         | 項目            | 年 期       |           |           |           |           |                 |      |        |       |      |
|------------|---------------|-----------|-----------|-----------|-----------|-----------|-----------------|------|--------|-------|------|
|            |               | 実 績       |           |           |           |           | 対 前 年 同 期 増 加 率 |      |        |       |      |
|            |               | 2004      | 2005      | 2004      | 2005      | 2004      | 2005            | 2004 | 2005   | 2004  | 2005 |
| 10-12      | 1- 3          | 4- 6      | 7- 9      | 10-12     | 10-12     | 1- 3      | 4- 6            | 7- 9 | 10-12  |       |      |
| 一億円未満      | 売上高           | 1,432,532 | 1,449,815 | 1,383,354 | 1,431,218 | 1,517,536 | 2.6             | 5.1  | 1.8    | 6.0   | 5.9  |
|            | 営業利益          | 39,169    | 61,468    | 41,929    | 31,067    | 37,393    | 8.8             | 14.5 | 4.0    | 13.7  | -4.5 |
|            | 経常利益          | 41,258    | 61,519    | 44,243    | 32,128    | 40,735    | 17.9            | 16.2 | 9.9    | 17.7  | -1.3 |
|            | 設備投資          | 28,903    | 29,291    | 27,638    | 31,520    | 28,907    | -0.7            | -6.2 | -5.4   | 10.5  | 0.0  |
|            | 設備投資(除ソフトウェア) | 27,886    | 28,331    | 26,525    | 30,565    | 28,029    | -2.0            | -6.2 | -6.9   | 10.2  | 0.5  |
|            | 在庫投資          | 19,016    | -11,452   | -431      | -1,506    | 19,234    | 276.4           | *    | -222.9 | *     | 1.1  |
|            | 売上高営業利益率      | 2.7       | 4.2       | 3.0       | 2.2       | 2.5       |                 |      |        |       |      |
|            | 売上高経常利益率      | 2.9       | 4.2       | 3.2       | 2.2       | 2.7       |                 |      |        |       |      |
|            | 手元流動性         | 13.7      | 14.6      | 14.5      | 13.9      | 13.3      |                 |      |        |       |      |
|            | 自己資本比率        | 23.3      | 24.2      | 26.4      | 26.6      | 26.7      |                 |      |        |       |      |
| 一億円以上十億円未満 | 売上高           | 579,030   | 631,225   | 513,898   | 561,049   | 581,634   | 6.8             | 10.4 | -1.1   | -1.1  | 0.4  |
|            | 営業利益          | 16,241    | 23,617    | 12,470    | 14,961    | 18,173    | 2.4             | 20.9 | -0.8   | -1.4  | 11.9 |
|            | 経常利益          | 16,243    | 23,198    | 13,857    | 14,647    | 18,645    | 8.4             | 24.2 | 4.5    | 3.6   | 14.8 |
|            | 設備投資          | 15,872    | 19,556    | 14,759    | 18,997    | 16,977    | 2.8             | 1.2  | 4.0    | 11.6  | 7.0  |
|            | 設備投資(除ソフトウェア) | 14,586    | 17,504    | 13,368    | 17,506    | 15,279    | 0.8             | 1.2  | 5.1    | 13.7  | 4.8  |
|            | 在庫投資          | 12,992    | -21,589   | 8,715     | 1,147     | 13,424    | -22.6           | *    | -14.9  | *     | 3.3  |
|            | 売上高営業利益率      | 2.8       | 3.7       | 2.4       | 2.7       | 3.1       |                 |      |        |       |      |
|            | 売上高経常利益率      | 2.8       | 3.7       | 2.7       | 2.6       | 3.2       |                 |      |        |       |      |
|            | 手元流動性         | 9.8       | 9.3       | 8.6       | 8.0       | 7.9       |                 |      |        |       |      |
|            | 自己資本比率        | 26.5      | 25.2      | 25.3      | 25.4      | 25.2      |                 |      |        |       |      |
| 十億円以上      | 売上高           | 1,378,308 | 1,469,983 | 1,315,928 | 1,447,944 | 1,477,106 | 7.1             | 5.1  | 6.0    | 5.5   | 7.2  |
|            | 営業利益          | 69,735    | 65,011    | 62,353    | 69,476    | 75,174    | 17.9            | 4.2  | 7.4    | 0.9   | 7.8  |
|            | 経常利益          | 66,861    | 64,366    | 73,550    | 69,134    | 78,800    | 19.9            | 12.8 | 16.5   | 2.7   | 17.9 |
|            | 設備投資          | 65,627    | 88,124    | 62,489    | 75,127    | 75,011    | 5.6             | 14.4 | 15.0   | 8.8   | 14.3 |
|            | 設備投資(除ソフトウェア) | 60,435    | 80,502    | 57,423    | 68,724    | 68,646    | 6.0             | 13.8 | 14.9   | 10.0  | 13.6 |
|            | 在庫投資          | 28,549    | -59,091   | 37,978    | 82        | 34,319    | 6.7             | *    | 8.4    | -90.0 | 20.2 |
|            | 売上高営業利益率      | 5.1       | 4.4       | 4.7       | 4.8       | 5.1       |                 |      |        |       |      |
|            | 売上高経常利益率      | 4.9       | 4.4       | 5.6       | 4.8       | 5.3       |                 |      |        |       |      |
|            | 手元流動性         | 7.8       | 7.4       | 8.4       | 7.5       | 7.3       |                 |      |        |       |      |
|            | 自己資本比率        | 36.8      | 37.2      | 38.0      | 38.6      | 38.4      |                 |      |        |       |      |
| 計          | 売上高           | 3,389,869 | 3,551,023 | 3,213,180 | 3,440,211 | 3,576,276 | 5.1             | 6.0  | 3.0    | 4.6   | 5.5  |
|            | 営業利益          | 125,146   | 150,097   | 116,753   | 115,504   | 130,740   | 12.8            | 10.7 | 5.2    | 3.7   | 4.5  |
|            | 経常利益          | 124,362   | 149,083   | 131,650   | 115,908   | 138,180   | 17.6            | 15.8 | 12.9   | 6.6   | 11.1 |
|            | 設備投資          | 110,402   | 136,971   | 104,886   | 125,644   | 120,896   | 3.5             | 7.4  | 7.3    | 9.6   | 9.5  |
|            | 設備投資(除ソフトウェア) | 102,907   | 126,337   | 97,316    | 116,795   | 111,954   | 3.0             | 6.9  | 6.7    | 10.6  | 8.8  |
|            | 在庫投資          | 60,557    | -92,131   | 46,263    | -276      | 66,977    | 24.6            | *    | 1.4    | *     | 10.6 |
|            | 売上高営業利益率      | 3.7       | 4.2       | 3.6       | 3.4       | 3.7       |                 |      |        |       |      |
|            | 売上高経常利益率      | 3.7       | 4.2       | 4.1       | 3.4       | 3.9       |                 |      |        |       |      |
|            | 手元流動性         | 10.6      | 10.7      | 11.1      | 10.3      | 9.9       |                 |      |        |       |      |
|            | 自己資本比率        | 30.1      | 30.4      | 31.9      | 32.3      | 32.2      |                 |      |        |       |      |

(注) 1. 在庫投資の増加率の欄の\*は前年同期の計数がマイナスであったため算出できなかったものである。

$$2. \text{手元流動性} = \frac{(\text{現金} \cdot \text{預金} + \text{有価証券}) \text{期首} \cdot \text{期末平均}}{\text{売上高} \times 4} \times 100$$

### 3.業種別主要項目

(単位:億円、%)

| 区分                    | 項目            | 実 績       |           |           |           |           | 対 前 年 同 期 増 加 率 |         |       |       |       |
|-----------------------|---------------|-----------|-----------|-----------|-----------|-----------|-----------------|---------|-------|-------|-------|
|                       |               | 年 期       |           |           |           |           | 2004            |         | 2005  |       |       |
|                       |               | 2004      | 2005      | 4- 6      | 7- 9      | 10-12     | 10-12           | 1- 3    | 4- 6  | 7- 9  | 10-12 |
| 全<br>業                | 売上高           | 3,389,869 | 3,551,023 | 3,213,180 | 3,440,211 | 3,576,276 | 5.1             | 6.0     | 3.0   | 4.6   | 5.5   |
|                       | 営業利益          | 125,146   | 150,097   | 116,753   | 115,504   | 130,740   | 12.8            | 10.7    | 5.2   | 3.7   | 4.5   |
|                       | 経常利益          | 124,362   | 149,083   | 131,650   | 115,908   | 138,180   | 17.6            | 15.8    | 12.9  | 6.6   | 11.1  |
|                       | 設備投資          | 110,402   | 136,971   | 104,886   | 125,644   | 120,896   | 3.5             | 7.4     | 7.3   | 9.6   | 9.5   |
|                       | 設備投資(除ソフトウェア) | 102,907   | 126,337   | 97,316    | 116,795   | 111,954   | 3.0             | 6.9     | 6.7   | 10.6  | 8.8   |
|                       | 在庫投資          | 60,557    | -92,131   | 46,263    | -276      | 66,977    | 24.6            | *       | 1.4   | *     | 10.6  |
|                       | 売上高営業利益率      | 3.7       | 4.2       | 3.6       | 3.4       | 3.7       |                 |         |       |       |       |
|                       | 売上高経常利益率      | 3.7       | 4.2       | 4.1       | 3.4       | 3.9       |                 |         |       |       |       |
|                       | 手元流動性         | 10.6      | 10.7      | 11.1      | 10.3      | 9.9       |                 |         |       |       |       |
|                       | 自己資本比率        | 30.1      | 30.4      | 31.9      | 32.3      | 32.2      |                 |         |       |       |       |
| 製<br>造<br>業           | 売上高           | 1,025,474 | 1,063,934 | 986,343   | 1,067,519 | 1,100,105 | 4.7             | 4.8     | 4.4   | 6.1   | 7.3   |
|                       | 営業利益          | 52,039    | 54,680    | 46,910    | 47,443    | 57,711    | 20.9            | 11.8    | 8.0   | 8.4   | 10.9  |
|                       | 経常利益          | 53,591    | 56,488    | 56,508    | 49,916    | 63,080    | 25.3            | 19.0    | 14.2  | 12.6  | 17.7  |
|                       | 設備投資          | 36,120    | 44,294    | 35,535    | 46,144    | 41,938    | 8.4             | 8.1     | 19.8  | 18.7  | 16.1  |
|                       | 設備投資(除ソフトウェア) | 34,425    | 40,958    | 33,660    | 43,483    | 39,952    | 8.6             | 8.3     | 19.7  | 19.3  | 16.1  |
|                       | 在庫投資          | 12,482    | -20,845   | 23,480    | 4,301     | 12,461    | 58.9            | *       | 13.9  | 137.4 | -0.2  |
|                       | 売上高営業利益率      | 5.1       | 5.1       | 4.8       | 4.4       | 5.2       |                 |         |       |       |       |
|                       | 売上高経常利益率      | 5.2       | 5.3       | 5.7       | 4.7       | 5.7       |                 |         |       |       |       |
|                       | 手元流動性         | 11.1      | 10.9      | 11.3      | 10.5      | 10.0      |                 |         |       |       |       |
|                       | 自己資本比率        | 41.7      | 42.0      | 43.2      | 43.4      | 43.7      |                 |         |       |       |       |
| 非<br>製<br>造<br>業      | 売上高           | 2,364,395 | 2,487,089 | 2,226,836 | 2,372,692 | 2,476,172 | 5.3             | 6.5     | 2.4   | 3.9   | 4.7   |
|                       | 営業利益          | 73,106    | 95,417    | 69,842    | 68,062    | 73,029    | 7.6             | 10.1    | 3.5   | 0.6   | -0.1  |
|                       | 経常利益          | 70,770    | 92,595    | 75,142    | 65,993    | 75,100    | 12.4            | 14.0    | 11.9  | 2.4   | 6.1   |
|                       | 設備投資          | 74,281    | 92,677    | 69,351    | 79,500    | 78,958    | 1.3             | 7.1     | 1.8   | 5.0   | 6.3   |
|                       | 設備投資(除ソフトウェア) | 68,482    | 85,379    | 63,656    | 73,313    | 72,002    | 0.3             | 6.2     | 0.9   | 6.0   | 5.1   |
|                       | 在庫投資          | 48,075    | -71,287   | 22,783    | -4,577    | 54,516    | 18.0            | *       | -8.9  | *     | 13.4  |
|                       | 売上高営業利益率      | 3.1       | 3.8       | 3.1       | 2.9       | 2.9       |                 |         |       |       |       |
|                       | 売上高経常利益率      | 3.0       | 3.7       | 3.4       | 2.8       | 3.0       |                 |         |       |       |       |
|                       | 手元流動性         | 10.5      | 10.6      | 10.9      | 10.2      | 9.9       |                 |         |       |       |       |
|                       | 自己資本比率        | 24.9      | 25.2      | 26.6      | 27.0      | 26.8      |                 |         |       |       |       |
| 農<br>林<br>水<br>産<br>業 | 売上高           | 7,019     | 5,092     | 5,870     | 5,281     | 5,936     | 27.9            | 2.5     | 4.9   | -5.0  | -15.4 |
|                       | 営業利益          | 582       | 10        | 439       | 229       | 486       | *               | -77.6   | *     | *     | -16.5 |
|                       | 経常利益          | 669       | 134       | 452       | 247       | 564       | *               | 3,698.9 | 409.5 | *     | -15.6 |
|                       | 設備投資          | 324       | 308       | 218       | 235       | 203       | 13.1            | -32.4   | 9.5   | -6.3  | -37.4 |
|                       | 設備投資(除ソフトウェア) | 322       | 307       | 218       | 232       | 201       | 12.9            | -32.6   | 9.8   | -7.3  | -37.6 |
|                       | 在庫投資          | 48        | -97       | 379       | -426      | 298       | *               | -843.8  | 452.6 | *     | 526.6 |
|                       | 売上高営業利益率      | 8.3       | 0.2       | 7.5       | 4.3       | 8.2       |                 |         |       |       |       |
|                       | 売上高経常利益率      | 9.5       | 2.6       | 7.7       | 4.7       | 9.5       |                 |         |       |       |       |
|                       | 手元流動性         | 22.5      | 32.3      | 13.5      | 15.7      | 14.3      |                 |         |       |       |       |
|                       | 自己資本比率        | 21.0      | 22.8      | 20.4      | 15.0      | 17.4      |                 |         |       |       |       |

### 3.業種別主要項目

(単位:億円、%)

| 区分     | 項目            | 実 績       |           |           |           |           | 対 前 年 同 期 増 加 率 |       |       |          |       |      |  |  |
|--------|---------------|-----------|-----------|-----------|-----------|-----------|-----------------|-------|-------|----------|-------|------|--|--|
|        |               | 年 期       |           | 2004      |           |           | 2005            |       |       | 2004     |       | 2005 |  |  |
|        |               | 10-12     | 1- 3      | 4- 6      | 7- 9      | 10-12     | 10-12           | 1- 3  | 4- 6  | 7- 9     | 10-12 |      |  |  |
| 輸送用機械  | 売上高           | 145,232   | 158,494   | 143,777   | 153,559   | 161,248   |                 |       | 5.4   | 6.3      | 11.0  |      |  |  |
|        | 営業利益          | 5,860     | 6,692     | 6,181     | 6,510     | 7,698     |                 |       | -4.6  | 43.9     | 31.4  |      |  |  |
|        | 経常利益          | 7,130     | 7,022     | 7,891     | 7,349     | 9,133     |                 |       | 3.2   | 64.7     | 28.1  |      |  |  |
|        | 設備投資          | 5,398     | 9,254     | 5,620     | 8,773     | 8,047     |                 |       | 21.8  | 34.5     | 49.1  |      |  |  |
|        | 設備投資(除ソフトウェア) | 5,221     | 8,904     | 5,492     | 8,552     | 7,867     |                 |       | 21.9  | 35.7     | 50.7  |      |  |  |
|        | 在庫投資          | 1,954     | -2,296    | 2,692     | 754       | 3,133     |                 |       | -24.6 | *        | 60.3  |      |  |  |
|        | 売上高営業利益率      | 4.0       | 4.2       | 4.3       | 4.2       | 4.8       |                 |       |       |          |       |      |  |  |
|        | 売上高経常利益率      | 4.9       | 4.4       | 5.5       | 4.8       | 5.7       |                 |       |       |          |       |      |  |  |
|        | 手元流動性         | 7.5       | 7.0       | 8.0       | 7.4       | 6.9       |                 |       |       |          |       |      |  |  |
|        | 自己資本比率        | 47.2      | 46.1      | 47.6      | 48.2      | 48.5      |                 |       |       |          |       |      |  |  |
| 運輸業    | 売上高           | 148,810   | 142,080   | 126,548   | 141,977   | 147,761   | -28.0           | -28.6 | -3.9  | -1.2     | -0.7  |      |  |  |
|        | 営業利益          | 8,892     | 5,523     | 8,315     | 9,144     | 8,074     | -43.2           | -20.5 | 2.4   | -11.3    | -9.2  |      |  |  |
|        | 経常利益          | 7,182     | 4,370     | 7,805     | 6,938     | 6,541     | -50.0           | -21.5 | 9.6   | -24.2    | -8.9  |      |  |  |
|        | 設備投資          | 8,350     | 13,902    | 5,015     | 7,679     | 7,511     | -48.0           | -30.9 | 8.1   | 7.7      | -10.0 |      |  |  |
|        | 設備投資(除ソフトウェア) | 7,986     | 13,447    | 4,834     | 7,418     | 7,054     | -43.2           | -27.7 | 10.3  | 8.5      | -11.7 |      |  |  |
|        | 在庫投資          | 82        | -1,196    | 206       | 123       | 211       | -90.5           | *     | -14.8 | *        | 156.4 |      |  |  |
|        | 売上高営業利益率      | 6.0       | 3.9       | 6.6       | 6.4       | 5.5       |                 |       |       |          |       |      |  |  |
|        | 売上高経常利益率      | 4.8       | 3.1       | 6.2       | 4.9       | 4.4       |                 |       |       |          |       |      |  |  |
|        | 手元流動性         | 9.1       | 10.0      | 9.9       | 9.0       | 8.8       |                 |       |       |          |       |      |  |  |
|        | 自己資本比率        | 24.5      | 25.1      | 26.4      | 26.4      | 27.6      |                 |       |       |          |       |      |  |  |
| 卸売・小売業 | 売上高           | 1,295,177 | 1,277,632 | 1,207,630 | 1,288,710 | 1,358,387 | 4.8             | 5.0   | 1.9   | 4.9      | 4.9   |      |  |  |
|        | 営業利益          | 23,235    | 30,074    | 18,962    | 16,687    | 25,426    | 26.8            | 28.2  | 5.8   | -2.7     | 9.4   |      |  |  |
|        | 経常利益          | 26,172    | 33,302    | 23,053    | 19,815    | 29,120    | 38.7            | 32.7  | 4.4   | -3.0     | 11.3  |      |  |  |
|        | 設備投資          | 12,178    | 12,961    | 11,315    | 11,169    | 13,343    | 9.7             | 3.4   | 14.1  | -5.1     | 9.6   |      |  |  |
|        | 設備投資(除ソフトウェア) | 11,401    | 11,779    | 10,544    | 10,333    | 12,407    | 9.3             | 0.8   | 15.5  | -6.2     | 8.8   |      |  |  |
|        | 在庫投資          | 10,681    | -14,392   | 6,921     | -6,221    | 20,471    | 19.1            | *     | -30.9 | -1,118.7 | 91.7  |      |  |  |
|        | 売上高営業利益率      | 1.8       | 2.4       | 1.6       | 1.3       | 1.9       |                 |       |       |          |       |      |  |  |
|        | 売上高経常利益率      | 2.0       | 2.6       | 1.9       | 1.5       | 2.1       |                 |       |       |          |       |      |  |  |
|        | 手元流動性         | 7.1       | 7.8       | 7.0       | 6.7       | 6.5       |                 |       |       |          |       |      |  |  |
|        | 自己資本比率        | 25.0      | 25.9      | 24.4      | 25.6      | 25.2      |                 |       |       |          |       |      |  |  |
| サービス業  | 売上高           | 348,116   | 363,817   | 361,379   | 349,273   | 378,501   | -16.0           | -15.4 | 9.2   | 4.1      | 8.7   |      |  |  |
|        | 営業利益          | 11,369    | 16,888    | 15,944    | 9,966     | 11,594    | -33.2           | -27.6 | 17.7  | -15.3    | 2.0   |      |  |  |
|        | 経常利益          | 11,299    | 17,398    | 17,679    | 10,916    | 12,651    | -32.4           | -22.7 | 26.6  | -6.4     | 12.0  |      |  |  |
|        | 設備投資          | 31,701    | 37,139    | 30,835    | 32,158    | 31,545    | -3.8            | 0.2   | -7.8  | -1.0     | -0.5  |      |  |  |
|        | 設備投資(除ソフトウェア) | 29,069    | 34,241    | 28,173    | 29,780    | 29,079    | -5.6            | 1.4   | -11.2 | -0.8     | 0.0   |      |  |  |
|        | 在庫投資          | 2,655     | -2,840    | 151       | -391      | 4,006     | -57.4           | *     | *     | -327.3   | 50.9  |      |  |  |
|        | 売上高営業利益率      | 3.3       | 4.6       | 4.4       | 2.9       | 3.1       |                 |       |       |          |       |      |  |  |
|        | 売上高経常利益率      | 3.2       | 4.8       | 4.9       | 3.1       | 3.3       |                 |       |       |          |       |      |  |  |
|        | 手元流動性         | 14.0      | 14.0      | 14.3      | 14.2      | 13.4      |                 |       |       |          |       |      |  |  |
|        | 自己資本比率        | 25.4      | 21.2      | 25.4      | 26.3      | 24.3      |                 |       |       |          |       |      |  |  |

### 3.業種別主要項目

(単位:億円、%)

| 区分                    | 項目            | 実 績           |              |        |        |        | 対 前 年 同 期 増 加 率 |              |        |        |        |
|-----------------------|---------------|---------------|--------------|--------|--------|--------|-----------------|--------------|--------|--------|--------|
|                       |               | 2004<br>10-12 | 2005<br>1- 3 | 4- 6   | 7- 9   | 10-12  | 2004<br>10-12   | 2005<br>1- 3 | 4- 6   | 7- 9   | 10-12  |
| 物<br>品<br>賃<br>貸<br>業 | 売上高           | 40,494        | 40,928       | 32,319 | 34,172 | 33,769 |                 |              | -0.8   | -4.7   | -16.6  |
|                       | 営業利益          | 2,274         | 1,406        | 1,424  | 1,678  | 2,155  |                 |              | -19.6  | 8.6    | -5.3   |
|                       | 経常利益          | 2,083         | 1,333        | 1,875  | 1,626  | 2,260  |                 |              | 5.4    | -3.0   | 8.5    |
|                       | 設備投資          | 21,984        | 27,268       | 21,909 | 21,631 | 22,111 |                 |              | 11.8   | -8.4   | 0.6    |
|                       | 設備投資(除ソフトウェア) | 20,216        | 25,206       | 19,774 | 19,949 | 20,307 |                 |              | 8.1    | -8.9   | 0.4    |
|                       | 在庫投資          | 85            | 35           | 111    | 69     | -106   |                 |              | *      | 997.6  | -224.7 |
|                       | 売上高営業利益率      | 5.6           | 3.4          | 4.4    | 4.9    | 6.4    |                 |              |        |        |        |
| (農<br>業)              | 売上高           | 3,542         | 2,610        | 3,924  | 3,142  | 3,225  | 27.2            | -14.7        | 24.0   | -2.3   | -8.9   |
|                       | 営業利益          | 379           | 144          | 257    | 26     | 69     | *               | 63.8         | *      | 41.4   | -81.8  |
|                       | 経常利益          | 441           | 228          | 258    | 30     | 103    | *               | 259.2        | *      | -64.8  | -76.7  |
|                       | 設備投資          | 163           | 185          | 149    | 167    | 142    | -31.9           | -43.4        | 1.8    | 9.2    | -12.9  |
|                       | 設備投資(除ソフトウェア) | 162           | 184          | 148    | 165    | 140    | -32.2           | -43.6        | 2.2    | 8.0    | -13.1  |
|                       | 在庫投資          | 70            | -16          | -43    | 81     | 38     | *               | *            | -286.6 | *      | -45.6  |
|                       | 売上高営業利益率      | 10.7          | 5.5          | 6.5    | 0.8    | 2.1    |                 |              |        |        |        |
| (林<br>業)              | 売上高           | 344           | 284          | 254    | 301    | 325    | -7.5            | -14.2        | 36.6   | 98.1   | -5.5   |
|                       | 営業利益          | 8             | -1           | -11    | -2     | 6      | 28.1            | *            | -198.0 | *      | -29.1  |
|                       | 経常利益          | 3             | 7            | -7     | 8      | 8      | -27.9           | *            | -118.1 | *      | 162.2  |
|                       | 設備投資          | 11            | 6            | 5      | 7      | 7      | 82.5            | -79.2        | 75.0   | 24.1   | -38.5  |
|                       | 設備投資(除ソフトウェア) | 11            | 6            | 5      | 7      | 7      | 83.5            | -78.9        | 74.7   | 13.6   | -38.5  |
|                       | 在庫投資          | 7             | -4           | 6      | -2     | 4      | *               | *            | 19.9   | -125.1 | -35.9  |
|                       | 売上高営業利益率      | 2.3           | -0.4         | -4.4   | -0.6   | 1.8    |                 |              |        |        |        |
| (漁<br>業)              | 売上高           | 3,133         | 2,197        | 1,692  | 1,838  | 2,386  | 34.4            | 39.7         | -24.6  | -16.1  | -23.8  |
|                       | 営業利益          | 196           | -133         | 193    | 205    | 412    | *               | *            | 67.2   | *      | 110.5  |
|                       | 経常利益          | 225           | -101         | 201    | 218    | 453    | *               | *            | 76.9   | *      | 101.7  |
|                       | 設備投資          | 150           | 118          | 64     | 61     | 54     | 264.7           | 16.1         | 27.8   | -33.9  | -63.9  |
|                       | 設備投資(除ソフトウェア) | 149           | 117          | 64     | 60     | 54     | 266.3           | 15.4         | 27.8   | -34.1  | -64.1  |
|                       | 在庫投資          | -29           | -77          | 415    | -505   | 255    | *               | -378.1       | 930.2  | *      | *      |
|                       | 売上高営業利益率      | 6.2           | -6.1         | 11.4   | 11.2   | 17.3   |                 |              |        |        |        |
| 売上高経常利益率              | 7.2           | -4.6          | 11.9         | 11.8   | 19.0   |        |                 |              |        |        |        |
| 手元流動性                 | 13.4          | 19.0          | 21.5         | 20.6   | 16.5   |        |                 |              |        |        |        |
| 自己資本比率                | -2.9          | -5.9          | 9.4          | -4.0   | 3.3    |        |                 |              |        |        |        |

### 3.業種別主要項目

(単位:億円、%)

| 区分       | 項目            | 実 績     |         |         |         |         | 対前年同期増加率 |        |        |       |        |
|----------|---------------|---------|---------|---------|---------|---------|----------|--------|--------|-------|--------|
|          |               | 2004    |         | 2005    |         |         | 2004     |        | 2005   |       |        |
|          |               | 10-12   | 1- 3    | 4- 6    | 7- 9    | 10-12   | 10-12    | 1- 3   | 4- 6   | 7- 9  | 10-12  |
| 業        | 売上高           | 7,320   | 6,572   | 5,897   | 8,719   | 9,222   | 27.0     | 12.1   | 17.7   | 37.8  | 26.0   |
|          | 営業利益          | 1,483   | 1,289   | 1,275   | 2,129   | 2,503   | 55.3     | 40.0   | 57.7   | 85.8  | 68.8   |
|          | 経常利益          | 1,423   | 1,454   | 1,574   | 2,365   | 2,777   | 58.3     | 55.3   | 58.9   | 105.9 | 95.1   |
|          | 設備投資          | 280     | 273     | 224     | 319     | 478     | -22.4    | -36.2  | -4.8   | 8.4   | 70.6   |
|          | 設備投資(除ソフトウェア) | 273     | 263     | 222     | 318     | 476     | -23.8    | -37.4  | -4.1   | 11.6  | 74.3   |
|          | 在庫投資          | -16     | -8      | -3      | 3       | -55     | -130.5   | *      | *      | *     | *      |
|          | 売上高営業利益率      | 20.3    | 19.6    | 21.6    | 24.4    | 27.1    |          |        |        |       |        |
|          | 売上高経常利益率      | 19.4    | 22.1    | 26.7    | 27.1    | 30.1    |          |        |        |       |        |
|          | 手元流動性         | 26.1    | 29.6    | 27.2    | 25.3    | 23.4    |          |        |        |       |        |
|          | 自己資本比率        | 40.7    | 39.4    | 50.8    | 50.9    | 51.2    |          |        |        |       |        |
| 建設業      | 売上高           | 243,518 | 341,097 | 238,484 | 251,250 | 256,960 | -8.1     | -2.3   | 3.5    | 0.5   | 5.5    |
|          | 営業利益          | 1,079   | 15,094  | -930    | 2,480   | 1,885   | -44.3    | -21.8  | -299.1 | 102.0 | 74.7   |
|          | 経常利益          | 1,756   | 14,643  | -709    | 1,622   | 1,946   | -20.6    | -22.8  | -232.2 | 250.6 | 10.9   |
|          | 設備投資          | 2,380   | 2,852   | 2,415   | 2,882   | 2,408   | 2.1      | 3.8    | 13.9   | -5.9  | 1.2    |
|          | 設備投資(除ソフトウェア) | 2,257   | 2,693   | 2,315   | 2,691   | 2,237   | 3.5      | 5.4    | 17.6   | -7.2  | -0.9   |
|          | 在庫投資          | 28,577  | -36,421 | 9,090   | 2,661   | 23,712  | 1.5      | *      | -25.6  | 279.7 | -17.0  |
|          | 売上高営業利益率      | 0.4     | 4.4     | -0.4    | 1.0     | 0.7     |          |        |        |       |        |
|          | 売上高経常利益率      | 0.7     | 4.3     | -0.3    | 0.6     | 0.8     |          |        |        |       |        |
|          | 手元流動性         | 16.7    | 12.6    | 18.2    | 16.7    | 16.6    |          |        |        |       |        |
|          | 自己資本比率        | 27.4    | 25.9    | 24.3    | 25.6    | 24.6    |          |        |        |       |        |
| (食料品製造業) | 売上高           | 123,217 | 103,211 | 110,197 | 118,311 | 116,641 | 9.3      | 9.5    | -0.5   | 1.0   | -5.3   |
|          | 営業利益          | 5,135   | 1,593   | 3,843   | 4,089   | 5,046   | -12.3    | -13.5  | 0.0    | 0.1   | -1.7   |
|          | 経常利益          | 5,243   | 2,252   | 4,345   | 4,312   | 5,274   | -8.6     | 19.5   | 2.2    | 4.7   | 0.6    |
|          | 設備投資          | 3,323   | 3,587   | 2,724   | 3,846   | 2,766   | 39.1     | 20.9   | 8.9    | 9.8   | -16.8  |
|          | 設備投資(除ソフトウェア) | 3,187   | 3,422   | 2,622   | 3,749   | 2,673   | 39.5     | 22.7   | 9.1    | 12.8  | -16.2  |
|          | 在庫投資          | 182     | -339    | 370     | 166     | -565    | -43.8    | -265.2 | 84.3   | *     | -410.6 |
|          | 売上高営業利益率      | 4.2     | 1.5     | 3.5     | 3.5     | 4.3     |          |        |        |       |        |
|          | 売上高経常利益率      | 4.3     | 2.2     | 3.9     | 3.6     | 4.5     |          |        |        |       |        |
|          | 手元流動性         | 9.7     | 11.6    | 8.3     | 8.4     | 7.8     |          |        |        |       |        |
|          | 自己資本比率        | 40.9    | 43.1    | 42.4    | 40.9    | 42.5    |          |        |        |       |        |
| (繊維工業)   | 売上高           | 12,230  | 11,714  | 12,954  | 14,387  | 14,018  | -2.3     | 3.9    | 16.2   | 16.0  | 14.6   |
|          | 営業利益          | 289     | 446     | 149     | 180     | 340     | -37.3    | 113.6  | -72.2  | -35.8 | 17.7   |
|          | 経常利益          | 298     | 502     | 158     | 204     | 477     | -18.5    | 77.4   | -70.7  | -19.6 | 59.9   |
|          | 設備投資          | 269     | 321     | 295     | 726     | 315     | 17.8     | -2.5   | -17.6  | 156.7 | 17.0   |
|          | 設備投資(除ソフトウェア) | 266     | 317     | 293     | 720     | 309     | 18.0     | -1.9   | -17.7  | 156.9 | 16.3   |
|          | 在庫投資          | -212    | 396     | 51      | 22      | -38     | -250.7   | *      | -74.6  | *     | *      |
|          | 売上高営業利益率      | 2.4     | 3.8     | 1.1     | 1.3     | 2.4     |          |        |        |       |        |
|          | 売上高経常利益率      | 2.4     | 4.3     | 1.2     | 1.4     | 3.4     |          |        |        |       |        |
|          | 手元流動性         | 17.7    | 19.7    | 12.5    | 12.6    | 13.7    |          |        |        |       |        |
|          | 自己資本比率        | 33.6    | 36.8    | 36.5    | 35.9    | 35.9    |          |        |        |       |        |

### 3.業種別主要項目

(単位:億円、%)

| 区分         | 項目            | 実 績           |              |        |        |        | 対 前 年 同 期 増 加 率 |              |       |        |          |
|------------|---------------|---------------|--------------|--------|--------|--------|-----------------|--------------|-------|--------|----------|
|            |               | 2004<br>10-12 | 2005<br>1- 3 | 4- 6   | 7- 9   | 10-12  | 2004<br>10-12   | 2005<br>1- 3 | 4- 6  | 7- 9   | 10-12    |
| (衣類・その他繊維) | 売上高           | 12,656        | 14,059       | 11,439 | 11,957 | 13,636 | 9.3             | 15.4         | -17.6 | -4.3   | 7.7      |
|            | 営業利益          | 650           | 384          | 357    | 288    | 170    | *               | *            | -56.2 | *      | -73.9    |
|            | 経常利益          | 811           | 449          | 694    | 275    | 189    | *               | 1,002.9      | -18.7 | *      | -76.7    |
|            | 設備投資          | 148           | 186          | 138    | 257    | 395    | 110.2           | -18.7        | -21.9 | 30.8   | 166.8    |
|            | 設備投資(除ソフトウェア) | 139           | 171          | 136    | 148    | 384    | 121.1           | -22.3        | -18.0 | -16.1  | 176.4    |
|            | 在庫投資          | 99            | 54           | -65    | 200    | -50    | *               | 70.3         | *     | -69.9  | -150.1   |
|            | 売上高営業利益率      | 5.1           | 2.7          | 3.1    | 2.4    | 1.2    |                 |              |       |        |          |
|            | 売上高経常利益率      | 6.4           | 3.2          | 6.1    | 2.3    | 1.4    |                 |              |       |        |          |
|            | 手元流動性         | 17.5          | 17.7         | 18.6   | 20.3   | 18.8   |                 |              |       |        |          |
|            | 自己資本比率        | 42.6          | 39.2         | 46.6   | 43.6   | 44.0   |                 |              |       |        |          |
| (木材・木製品)   | 売上高           | 11,578        | 10,283       | 10,497 | 10,935 | 12,302 | 5.6             | -1.5         | 11.0  | 6.9    | 6.3      |
|            | 営業利益          | 314           | 129          | 276    | 237    | 205    | 75.7            | -70.9        | -24.0 | -26.2  | -34.6    |
|            | 経常利益          | 308           | 124          | 263    | 218    | 238    | 63.7            | -69.3        | -32.2 | -42.7  | -22.7    |
|            | 設備投資          | 276           | 185          | 127    | 138    | 253    | 175.3           | -34.4        | -47.3 | -38.5  | -8.3     |
|            | 設備投資(除ソフトウェア) | 274           | 179          | 125    | 136    | 251    | 178.3           | -35.4        | -48.0 | -38.7  | -8.5     |
|            | 在庫投資          | 4             | 44           | 153    | 77     | -332   | -99.4           | *            | -26.1 | *      | -7,653.0 |
|            | 売上高営業利益率      | 2.7           | 1.3          | 2.6    | 2.2    | 1.7    |                 |              |       |        |          |
|            | 売上高経常利益率      | 2.7           | 1.2          | 2.5    | 2.0    | 1.9    |                 |              |       |        |          |
|            | 手元流動性         | 10.2          | 12.2         | 15.4   | 13.2   | 10.9   |                 |              |       |        |          |
|            | 自己資本比率        | 25.7          | 26.9         | 30.5   | 20.0   | 16.9   |                 |              |       |        |          |
| (パルプ・紙加工品) | 売上高           | 21,034        | 19,879       | 27,344 | 27,025 | 28,555 | -4.1            | 0.4          | 35.2  | 33.1   | 35.8     |
|            | 営業利益          | 983           | 709          | 1,122  | 667    | 989    | 0.0             | -16.3        | 18.2  | -8.4   | 0.6      |
|            | 経常利益          | 928           | 688          | 1,172  | 682    | 1,032  | -0.4            | -11.7        | 24.0  | 0.2    | 11.2     |
|            | 設備投資          | 649           | 839          | 1,200  | 1,419  | 987    | 8.3             | -3.5         | 98.7  | 31.8   | 52.2     |
|            | 設備投資(除ソフトウェア) | 638           | 810          | 1,183  | 1,388  | 966    | 8.7             | -3.7         | 100.4 | 31.1   | 51.4     |
|            | 在庫投資          | -44           | -197         | 163    | -25    | 96     | *               | -330.2       | -39.2 | *      | *        |
|            | 売上高営業利益率      | 4.7           | 3.6          | 4.1    | 2.5    | 3.5    |                 |              |       |        |          |
|            | 売上高経常利益率      | 4.4           | 3.5          | 4.3    | 2.5    | 3.6    |                 |              |       |        |          |
|            | 手元流動性         | 7.5           | 8.2          | 8.7    | 8.8    | 8.1    |                 |              |       |        |          |
|            | 自己資本比率        | 30.1          | 31.6         | 30.7   | 31.5   | 31.5   |                 |              |       |        |          |
| (印刷・同関連業)  | 売上高           | 35,674        | 37,117       | 26,380 | 25,262 | 27,729 | -28.4           | -29.5        | -18.8 | -25.3  | -22.3    |
|            | 営業利益          | 1,441         | 2,185        | 1,243  | 889    | 1,054  | 17.6            | -24.7        | -8.0  | 44.5   | -26.9    |
|            | 経常利益          | 1,423         | 2,024        | 1,393  | 968    | 1,136  | 12.2            | -28.7        | 1.8   | 41.0   | -20.2    |
|            | 設備投資          | 820           | 910          | 931    | 1,731  | 1,693  | -71.8           | -35.5        | 59.5  | 102.0  | 106.6    |
|            | 設備投資(除ソフトウェア) | 777           | 808          | 886    | 1,667  | 1,573  | -72.4           | -35.9        | 68.1  | 108.9  | 102.4    |
|            | 在庫投資          | 117           | 160          | 110    | -24    | 144    | -52.9           | *            | 105.0 | -136.8 | 23.6     |
|            | 売上高営業利益率      | 4.0           | 5.9          | 4.7    | 3.5    | 3.8    |                 |              |       |        |          |
|            | 売上高経常利益率      | 4.0           | 5.5          | 5.3    | 3.8    | 4.1    |                 |              |       |        |          |
|            | 手元流動性         | 12.7          | 13.5         | 15.2   | 14.1   | 12.4   |                 |              |       |        |          |
|            | 自己資本比率        | 29.9          | 29.7         | 40.5   | 40.4   | 38.6   |                 |              |       |        |          |

### 3.業種別主要項目

(単位:億円、%)

| 区分                                | 項目            | 実 績    |        |        |        |         | 対前年同期増加率 |       |        |      |        |
|-----------------------------------|---------------|--------|--------|--------|--------|---------|----------|-------|--------|------|--------|
|                                   |               | 2004   |        | 2005   |        | 10-12   | 2004     |       | 2005   |      | 10-12  |
|                                   |               | 10-12  | 1- 3   | 4- 6   | 7- 9   |         | 10-12    | 1- 3  | 4- 6   | 7- 9 |        |
| (化<br>学<br>工<br>業)                | 売上高           | 97,002 | 91,190 | 91,676 | 93,009 | 102,962 | 12.4     | 10.1  | 2.8    | 1.5  | 6.1    |
|                                   | 営業利益          | 9,929  | 7,667  | 9,031  | 7,435  | 10,555  | 25.8     | 34.0  | 2.9    | -2.3 | 6.3    |
|                                   | 経常利益          | 9,986  | 8,050  | 10,404 | 8,359  | 11,519  | 24.4     | 41.2  | 5.8    | 4.1  | 15.4   |
|                                   | 設備投資          | 3,627  | 4,635  | 4,553  | 5,101  | 4,665   | 5.9      | 14.3  | 37.5   | 22.1 | 28.6   |
|                                   | 設備投資(除ソフトウェア) | 3,354  | 4,141  | 4,114  | 4,880  | 4,441   | 3.0      | 9.8   | 33.0   | 23.6 | 32.4   |
|                                   | 在庫投資          | 520    | 307    | 753    | 537    | 1,261   | *        | 70.4  | 60.8   | *    | 142.4  |
|                                   | 売上高営業利益率      | 10.2   | 8.4    | 9.9    | 8.0    | 10.3    |          |       |        |      |        |
|                                   | 売上高経常利益率      | 10.3   | 8.8    | 11.3   | 9.0    | 11.2    |          |       |        |      |        |
|                                   | 手元流動性         | 15.7   | 16.0   | 13.8   | 14.5   | 13.4    |          |       |        |      |        |
|                                   | 自己資本比率        | 54.5   | 54.2   | 56.1   | 57.3   | 59.1    |          |       |        |      |        |
| (石<br>油<br>・<br>石<br>炭<br>製<br>品) | 売上高           | 43,655 | 45,662 | 45,745 | 54,711 | 55,199  | 12.9     | 15.1  | 12.5   | 32.0 | 26.4   |
|                                   | 営業利益          | 1,770  | 1,402  | 1,639  | 1,132  | 1,611   | 368.4    | 88.8  | 116.0  | -4.1 | -9.0   |
|                                   | 経常利益          | 1,840  | 1,263  | 1,774  | 1,184  | 1,485   | 517.9    | 54.7  | 169.2  | 17.7 | -19.3  |
|                                   | 設備投資          | 783    | 459    | 398    | 554    | 802     | 98.1     | -7.3  | -11.2  | -4.9 | 2.3    |
|                                   | 設備投資(除ソフトウェア) | 773    | 428    | 391    | 540    | 788     | 106.3    | -10.8 | -10.8  | -3.4 | 1.9    |
|                                   | 在庫投資          | 210    | -366   | 2,831  | 2,346  | -564    | -31.0    | *     | 104.9  | -0.4 | -369.1 |
|                                   | 売上高営業利益率      | 4.1    | 3.1    | 3.6    | 2.1    | 2.9     |          |       |        |      |        |
|                                   | 売上高経常利益率      | 4.2    | 2.8    | 3.9    | 2.2    | 2.7     |          |       |        |      |        |
|                                   | 手元流動性         | 1.6    | 1.4    | 1.8    | 1.2    | 1.2     |          |       |        |      |        |
|                                   | 自己資本比率        | 20.6   | 22.6   | 23.7   | 22.6   | 22.9    |          |       |        |      |        |
| (窯<br>業<br>・<br>土<br>石<br>製<br>品) | 売上高           | 27,833 | 27,285 | 26,916 | 28,019 | 32,406  | 6.2      | 1.2   | 12.2   | 8.5  | 16.4   |
|                                   | 営業利益          | 1,873  | 1,268  | 1,269  | 1,475  | 1,563   | 28.5     | 1.8   | 241.1  | 77.0 | -16.6  |
|                                   | 経常利益          | 1,870  | 1,320  | 1,289  | 1,444  | 1,513   | 26.0     | 14.6  | 149.8  | 59.4 | -19.1  |
|                                   | 設備投資          | 2,033  | 1,236  | 1,304  | 1,503  | 1,292   | 86.9     | 3.3   | 19.9   | 13.2 | -36.4  |
|                                   | 設備投資(除ソフトウェア) | 2,013  | 1,217  | 1,294  | 1,474  | 1,267   | 87.6     | 4.7   | 22.7   | 12.9 | -37.1  |
|                                   | 在庫投資          | -72    | -385   | -159   | 135    | 126     | -127.6   | *     | -160.8 | 81.7 | *      |
|                                   | 売上高営業利益率      | 6.7    | 4.6    | 4.7    | 5.3    | 4.8     |          |       |        |      |        |
|                                   | 売上高経常利益率      | 6.7    | 4.8    | 4.8    | 5.2    | 4.7     |          |       |        |      |        |
|                                   | 手元流動性         | 12.1   | 12.7   | 14.0   | 13.4   | 12.3    |          |       |        |      |        |
|                                   | 自己資本比率        | 42.3   | 43.4   | 39.3   | 41.5   | 40.1    |          |       |        |      |        |
| (鉄<br>鋼<br>業)                     | 売上高           | 41,079 | 44,404 | 46,743 | 47,455 | 47,868  | 21.6     | 13.5  | 34.8   | 23.9 | 16.5   |
|                                   | 営業利益          | 4,441  | 4,893  | 5,971  | 5,948  | 5,289   | 184.1    | 96.7  | 116.2  | 55.0 | 19.1   |
|                                   | 経常利益          | 4,107  | 4,571  | 6,052  | 5,676  | 5,099   | 197.0    | 97.5  | 128.3  | 59.9 | 24.1   |
|                                   | 設備投資          | 1,254  | 2,118  | 2,181  | 1,937  | 1,908   | -20.8    | 4.9   | 121.5  | 7.1  | 52.1   |
|                                   | 設備投資(除ソフトウェア) | 1,243  | 2,001  | 2,172  | 1,821  | 1,894   | -20.4    | 0.4   | 122.9  | 7.9  | 52.3   |
|                                   | 在庫投資          | 551    | -232   | 1,943  | 1,998  | 500     | 513.9    | *     | 109.2  | 80.2 | -9.2   |
|                                   | 売上高営業利益率      | 10.8   | 11.0   | 12.8   | 12.5   | 11.0    |          |       |        |      |        |
|                                   | 売上高経常利益率      | 10.0   | 10.3   | 12.9   | 12.0   | 10.7    |          |       |        |      |        |
|                                   | 手元流動性         | 5.2    | 5.4    | 7.4    | 6.8    | 6.9     |          |       |        |      |        |
|                                   | 自己資本比率        | 34.4   | 36.3   | 37.7   | 40.3   | 40.0    |          |       |        |      |        |

### 3.業種別主要項目

(単位:億円、%)

| 区分          | 項目            | 実 績           |              |        |        |         | 対 前 年 同 期 増 加 率 |              |       |        |        |
|-------------|---------------|---------------|--------------|--------|--------|---------|-----------------|--------------|-------|--------|--------|
|             |               | 2004<br>10-12 | 2005<br>1- 3 | 4- 6   | 7- 9   | 10-12   | 2004<br>10-12   | 2005<br>1- 3 | 4- 6  | 7- 9   | 10-12  |
| (非鉄金属製造業)   | 売上高           | 24,706        | 25,145       | 26,477 | 28,331 | 31,355  | 5.8             | -3.0         | 16.0  | 18.3   | 26.9   |
|             | 営業利益          | 978           | 1,175        | 1,257  | 1,130  | 1,486   | 38.3            | 14.2         | 27.3  | 16.1   | 52.0   |
|             | 経常利益          | 915           | 1,094        | 1,529  | 1,109  | 1,502   | 43.7            | 15.3         | 38.0  | 28.6   | 64.2   |
|             | 設備投資          | 931           | 1,334        | 996    | 1,272  | 1,178   | 11.5            | 18.0         | 8.2   | 23.5   | 26.5   |
|             | 設備投資(除ソフトウェア) | 904           | 1,284        | 958    | 1,239  | 1,146   | 10.5            | 21.0         | 6.8   | 25.8   | 26.8   |
|             | 在庫投資          | 683           | -516         | 866    | 355    | 1,152   | 1,136.2         | *            | 20.7  | 21.6   | 68.7   |
|             | 売上高営業利益率      | 4.0           | 4.7          | 4.7    | 4.0    | 4.7     |                 |              |       |        |        |
|             | 売上高経常利益率      | 3.7           | 4.4          | 5.8    | 3.9    | 4.8     |                 |              |       |        |        |
|             | 手元流動性         | 4.9           | 5.0          | 4.8    | 4.4    | 4.2     |                 |              |       |        |        |
|             | 自己資本比率        | 28.4          | 29.6         | 30.1   | 30.6   | 30.9    |                 |              |       |        |        |
| (金属製品製造業)   | 売上高           | 45,188        | 48,693       | 40,940 | 45,471 | 41,610  | -5.2            | 7.3          | 4.0   | 6.7    | -7.9   |
|             | 営業利益          | 2,295         | 3,248        | 1,445  | 1,750  | 1,592   | 60.1            | 74.5         | -4.0  | -16.7  | -30.6  |
|             | 経常利益          | 2,401         | 3,122        | 1,588  | 1,842  | 1,587   | 81.3            | 84.8         | -3.4  | -5.7   | -33.9  |
|             | 設備投資          | 1,253         | 1,221        | 1,161  | 1,497  | 1,414   | 40.4            | -23.3        | 30.2  | 9.2    | 12.9   |
|             | 設備投資(除ソフトウェア) | 1,233         | 1,171        | 1,132  | 1,409  | 1,380   | 41.3            | -23.0        | 31.9  | 5.4    | 11.9   |
|             | 在庫投資          | 823           | -1,918       | 1,514  | 244    | -415    | 107.3           | *            | -8.7  | *      | -150.4 |
|             | 売上高営業利益率      | 5.1           | 6.7          | 3.5    | 3.8    | 3.8     |                 |              |       |        |        |
|             | 売上高経常利益率      | 5.3           | 6.4          | 3.9    | 4.1    | 3.8     |                 |              |       |        |        |
|             | 手元流動性         | 15.1          | 14.6         | 16.9   | 14.4   | 15.4    |                 |              |       |        |        |
|             | 自己資本比率        | 37.8          | 38.6         | 36.7   | 37.6   | 38.5    |                 |              |       |        |        |
| (一般機械器具製造業) | 売上高           | 75,805        | 94,809       | 69,957 | 81,025 | 80,065  | 5.7             | 6.5          | -3.6  | 1.6    | 5.6    |
|             | 営業利益          | 3,110         | 7,105        | 3,569  | 3,864  | 4,115   | 9.9             | 37.7         | 8.7   | -8.2   | 32.3   |
|             | 経常利益          | 3,305         | 7,381        | 4,117  | 3,926  | 4,285   | 20.1            | 50.1         | 3.3   | -8.3   | 29.6   |
|             | 設備投資          | 2,537         | 3,115        | 2,277  | 3,018  | 3,562   | 13.4            | -6.7         | 34.2  | 42.1   | 40.4   |
|             | 設備投資(除ソフトウェア) | 2,350         | 2,825        | 2,101  | 2,845  | 3,351   | 11.0            | -7.7         | 37.9  | 48.9   | 42.6   |
|             | 在庫投資          | 4,487         | -4,984       | 4,128  | -697   | 3,850   | 111.3           | *            | 21.0  | -374.5 | -14.2  |
|             | 売上高営業利益率      | 4.1           | 7.5          | 5.1    | 4.8    | 5.1     |                 |              |       |        |        |
|             | 売上高経常利益率      | 4.4           | 7.8          | 5.9    | 4.8    | 5.4     |                 |              |       |        |        |
|             | 手元流動性         | 14.9          | 12.3         | 15.8   | 13.5   | 13.7    |                 |              |       |        |        |
|             | 自己資本比率        | 40.2          | 41.7         | 39.3   | 40.0   | 39.8    |                 |              |       |        |        |
| (電気機械器具製造業) | 売上高           | 90,707        | 98,633       | 87,370 | 97,598 | 100,648 | -46.6           | -49.1        | 8.9   | 5.6    | 11.0   |
|             | 営業利益          | 2,267         | 3,420        | 1,072  | 2,704  | 4,006   | -58.7           | -59.3        | -45.3 | -9.2   | 76.7   |
|             | 経常利益          | 2,887         | 4,128        | 3,135  | 2,547  | 4,876   | -49.5           | -46.2        | -1.5  | -18.6  | 68.9   |
|             | 設備投資          | 3,180         | 4,553        | 3,339  | 3,732  | 3,194   | -54.7           | -51.5        | -1.6  | -2.2   | 0.4    |
|             | 設備投資(除ソフトウェア) | 2,864         | 4,048        | 2,977  | 3,214  | 2,894   | -54.8           | -49.8        | -3.2  | -1.5   | 1.1    |
|             | 在庫投資          | 942           | -4,735       | 3,276  | -1,270 | 1,711   | -65.6           | *            | -3.2  | *      | 81.6   |
|             | 売上高営業利益率      | 2.5           | 3.5          | 1.2    | 2.8    | 4.0     |                 |              |       |        |        |
|             | 売上高経常利益率      | 3.2           | 4.2          | 3.6    | 2.6    | 4.8     |                 |              |       |        |        |
|             | 手元流動性         | 11.1          | 10.1         | 12.6   | 11.3   | 10.6    |                 |              |       |        |        |
|             | 自己資本比率        | 43.3          | 44.2         | 46.1   | 46.0   | 45.9    |                 |              |       |        |        |



### 3.業種別主要項目

(単位:億円、%)

| 区分          | 項目            | 実 績           |              |         |         |         | 対 前 年 同 期 増 加 率 |              |       |          |       |
|-------------|---------------|---------------|--------------|---------|---------|---------|-----------------|--------------|-------|----------|-------|
|             |               | 2004<br>10-12 | 2005<br>1- 3 | 4- 6    | 7- 9    | 10-12   | 2004<br>10-12   | 2005<br>1- 3 | 4- 6  | 7- 9     | 10-12 |
| (情報通信機械器具)  | 売上高           | 95,187        | 104,150      | 93,188  | 104,694 | 105,066 |                 |              | 2.5   | 1.9      | 10.4  |
|             | 営業利益          | 2,860         | 4,276        | 1,603   | 2,035   | 2,791   |                 |              | -48.9 | -42.1    | -2.4  |
|             | 経常利益          | 2,904         | 4,216        | 2,569   | 2,118   | 3,626   |                 |              | -28.8 | -43.0    | 24.9  |
|             | 設備投資          | 4,962         | 5,130        | 4,481   | 5,550   | 4,808   |                 |              | 5.0   | -12.2    | -3.1  |
|             | 設備投資(除ソフトウェア) | 4,640         | 4,280        | 4,156   | 4,853   | 4,362   |                 |              | 4.7   | -16.5    | -6.0  |
|             | 在庫投資          | 832           | -4,150       | 2,816   | -722    | 2,431   |                 |              | 5.8   | -1,070.7 | 192.3 |
|             | 売上高営業利益率      | 3.0           | 4.1          | 1.7     | 1.9     | 2.7     |                 |              |       |          |       |
|             | 売上高経常利益率      | 3.1           | 4.0          | 2.8     | 2.0     | 3.5     |                 |              |       |          |       |
|             | 手元流動性         | 10.6          | 10.7         | 9.7     | 8.5     | 8.5     |                 |              |       |          |       |
|             | 自己資本比率        | 42.4          | 41.9         | 40.4    | 40.5    | 40.1    |                 |              |       |          |       |
| (自動車・同附属品)  | 売上高           | 132,586       | 141,201      | 132,321 | 139,695 | 147,784 | -10.3           | -9.2         | 5.8   | 6.5      | 11.5  |
|             | 営業利益          | 5,526         | 6,088        | 5,886   | 6,012   | 7,270   | -8.0            | -30.7        | -7.3  | 30.9     | 31.6  |
|             | 経常利益          | 6,800         | 6,372        | 7,468   | 6,823   | 8,705   | 7.0             | -30.3        | 0.3   | 48.7     | 28.0  |
|             | 設備投資          | 5,041         | 8,819        | 5,303   | 8,194   | 7,469   | -15.5           | 17.8         | 25.3  | 32.8     | 48.2  |
|             | 設備投資(除ソフトウェア) | 4,877         | 8,509        | 5,180   | 8,008   | 7,310   | -15.3           | 20.9         | 25.4  | 34.2     | 49.9  |
|             | 在庫投資          | 246           | -680         | 1,894   | 548     | 2,370   | -79.4           | *            | -12.7 | -24.2    | 863.7 |
|             | 売上高営業利益率      | 4.2           | 4.3          | 4.4     | 4.3     | 4.9     |                 |              |       |          |       |
|             | 売上高経常利益率      | 5.1           | 4.5          | 5.6     | 4.9     | 5.9     |                 |              |       |          |       |
|             | 手元流動性         | 6.9           | 6.4          | 7.3     | 6.7     | 6.1     |                 |              |       |          |       |
|             | 自己資本比率        | 50.1          | 48.7         | 49.5    | 50.2    | 50.6    |                 |              |       |          |       |
| (その他輸送用機械)  | 売上高           | 12,646        | 17,293       | 11,456  | 13,863  | 13,464  | 49.3            | 65.6         | 0.6   | 4.7      | 6.5   |
|             | 営業利益          | 335           | 604          | 295     | 498     | 428     | 191.0           | 591.7        | 128.0 | *        | 27.8  |
|             | 経常利益          | 330           | 650          | 423     | 526     | 428     | 635.2           | *            | 114.3 | *        | 29.9  |
|             | 設備投資          | 357           | 436          | 317     | 579     | 578     | 197.1           | 49.8         | -16.8 | 63.1     | 61.6  |
|             | 設備投資(除ソフトウェア) | 345           | 396          | 311     | 544     | 558     | 190.7           | 67.9         | -16.6 | 63.0     | 61.7  |
|             | 在庫投資          | 1,708         | -1,616       | 799     | 206     | 763     | 468.3           | *            | -43.1 | *        | -55.3 |
|             | 売上高営業利益率      | 2.6           | 3.5          | 2.6     | 3.6     | 3.2     |                 |              |       |          |       |
|             | 売上高経常利益率      | 2.6           | 3.8          | 3.7     | 3.8     | 3.2     |                 |              |       |          |       |
|             | 手元流動性         | 14.3          | 11.5         | 16.3    | 14.1    | 14.8    |                 |              |       |          |       |
|             | 自己資本比率        | 27.0          | 27.1         | 30.9    | 31.2    | 30.6    |                 |              |       |          |       |
| (精密機械器具製造業) | 売上高           | 28,970        | 30,056       | 31,681  | 34,800  | 37,411  | 11.5            | 0.4          | 14.7  | 14.0     | 29.1  |
|             | 営業利益          | 1,878         | 2,700        | 1,942   | 2,208   | 2,639   | 6.2             | 0.1          | -4.4  | -23.2    | 40.5  |
|             | 経常利益          | 1,907         | 2,765        | 2,603   | 2,368   | 2,927   | 5.7             | 4.2          | 11.3  | -22.4    | 53.5  |
|             | 設備投資          | 1,690         | 1,972        | 1,385   | 1,933   | 1,216   | 91.8            | 26.3         | 14.5  | 98.3     | -28.1 |
|             | 設備投資(除ソフトウェア) | 1,644         | 1,861        | 1,297   | 1,799   | 1,087   | 96.1            | 27.3         | 11.3  | 102.9    | -33.9 |
|             | 在庫投資          | 121           | -797         | 550     | -62     | 189     | -32.0           | *            | -28.6 | *        | 56.5  |
|             | 売上高営業利益率      | 6.5           | 9.0          | 6.1     | 6.3     | 7.1     |                 |              |       |          |       |
|             | 売上高経常利益率      | 6.6           | 9.2          | 8.2     | 6.8     | 7.8     |                 |              |       |          |       |
|             | 手元流動性         | 15.1          | 14.6         | 12.1    | 11.1    | 10.3    |                 |              |       |          |       |
|             | 自己資本比率        | 50.2          | 51.5         | 49.7    | 49.5    | 48.8    |                 |              |       |          |       |

### 3.業種別主要項目

(単位:億円、%)

| 区分                            | 項目            | 実 績     |         |         |         |         | 対 前 年 同 期 増 加 率 |         |       |         |        |
|-------------------------------|---------------|---------|---------|---------|---------|---------|-----------------|---------|-------|---------|--------|
|                               |               | 2004    |         | 2005    |         |         | 2004            |         | 2005  |         |        |
|                               |               | 10-12   | 1- 3    | 4- 6    | 7- 9    | 10-12   | 10-12           | 1- 3    | 4- 6  | 7- 9    | 10-12  |
| (その<br>他<br>の<br>製<br>造<br>業) | 売上高           | 93,720  | 99,152  | 83,064  | 90,969  | 91,385  | 17.6            | 30.6    | -5.7  | 5.9     | -2.5   |
|                               | 営業利益          | 5,966   | 5,388   | 4,939   | 4,902   | 6,563   | 23.9            | 21.4    | 40.0  | 42.5    | 10.0   |
|                               | 経常利益          | 5,330   | 5,517   | 5,532   | 5,337   | 7,184   | 16.6            | 29.4    | 39.1  | 49.3    | 34.8   |
|                               | 設備投資          | 2,987   | 3,241   | 2,426   | 3,157   | 3,443   | 15.4            | 38.9    | 2.5   | 17.9    | 15.2   |
|                               | 設備投資(除ソフトウェア) | 2,903   | 3,092   | 2,332   | 3,048   | 3,320   | 16.1            | 36.7    | 2.3   | 17.8    | 14.3   |
|                               | 在庫投資          | 1,285   | -890    | 1,487   | 268     | -169    | *               | *       | 79.1  | *       | -113.2 |
|                               | 売上高営業利益率      | 6.4     | 5.4     | 5.9     | 5.4     | 7.2     |                 |         |       |         |        |
|                               | 売上高経常利益率      | 5.7     | 5.6     | 6.7     | 5.9     | 7.9     |                 |         |       |         |        |
|                               | 手元流動性         | 14.6    | 14.2    | 18.9    | 16.7    | 15.4    |                 |         |       |         |        |
|                               | 自己資本比率        | 40.3    | 38.4    | 47.7    | 46.8    | 45.9    |                 |         |       |         |        |
| 電<br>気<br>業                   | 売上高           | 37,815  | 42,070  | 37,013  | 43,013  | 39,383  | 5.1             | 5.2     | 0.0   | -2.8    | 4.1    |
|                               | 営業利益          | 4,316   | 2,070   | 4,184   | 5,629   | 4,007   | -6.1            | -43.4   | -18.2 | -38.3   | -7.2   |
|                               | 経常利益          | 2,928   | -233    | 3,027   | 4,252   | 2,775   | -2.0            | -122.9  | -20.1 | -42.2   | -5.2   |
|                               | 設備投資          | 4,778   | 5,372   | 3,863   | 4,262   | 5,101   | -15.0           | -15.7   | 3.8   | 25.3    | 6.8    |
|                               | 設備投資(除ソフトウェア) | 4,767   | 5,335   | 3,846   | 4,250   | 5,071   | -15.1           | -16.0   | 3.8   | 25.7    | 6.4    |
|                               | 在庫投資          | 213     | -439    | 539     | 235     | -207    | *               | *       | 36.5  | 4,551.9 | -197.2 |
|                               | 売上高営業利益率      | 11.4    | 4.9     | 11.3    | 13.1    | 10.2    |                 |         |       |         |        |
|                               | 売上高経常利益率      | 7.7     | -0.6    | 8.2     | 9.9     | 7.0     |                 |         |       |         |        |
|                               | 手元流動性         | 2.7     | 2.8     | 2.6     | 2.6     | 3.4     |                 |         |       |         |        |
|                               | 自己資本比率        | 22.0    | 22.1    | 22.3    | 23.1    | 23.2    |                 |         |       |         |        |
| ガ<br>ス<br>業                   | 売上高           | 7,386   | 9,872   | 7,638   | 6,979   | 8,036   | 3.8             | 3.4     | 7.9   | 8.1     | 8.8    |
|                               | 営業利益          | 438     | 1,540   | 946     | -113    | 100     | 1.8             | -4.0    | 8.2   | *       | -77.1  |
|                               | 経常利益          | 421     | 1,492   | 978     | -91     | 70      | 11.2            | 0.8     | 6.4   | *       | -83.4  |
|                               | 設備投資          | 888     | 1,099   | 657     | 753     | 871     | -4.8            | 3.0     | -9.8  | 1.2     | -1.9   |
|                               | 設備投資(除ソフトウェア) | 846     | 1,059   | 614     | 734     | 851     | -7.0            | 2.2     | -9.9  | 1.7     | 0.6    |
|                               | 在庫投資          | 78      | -138    | 47      | 77      | 80      | 18.0            | *       | -22.2 | -29.2   | 2.3    |
|                               | 売上高営業利益率      | 5.9     | 15.6    | 12.4    | -1.6    | 1.2     |                 |         |       |         |        |
|                               | 売上高経常利益率      | 5.7     | 15.1    | 12.8    | -1.3    | 0.9     |                 |         |       |         |        |
|                               | 手元流動性         | 4.9     | 4.7     | 6.8     | 6.1     | 4.8     |                 |         |       |         |        |
|                               | 自己資本比率        | 36.0    | 37.7    | 40.3    | 40.3    | 40.1    |                 |         |       |         |        |
| 情<br>報<br>通<br>信<br>業         | 売上高           | 127,426 | 144,018 | 122,371 | 126,922 | 122,947 | 1,061.7         | 1,239.2 | 3.9   | -2.2    | -3.5   |
|                               | 営業利益          | 8,602   | 9,386   | 8,398   | 8,629   | 6,946   | 1,116.1         | 2,067.1 | -10.6 | 3.6     | -19.2  |
|                               | 経常利益          | 9,104   | 9,581   | 9,981   | 8,792   | 7,788   | 1,205.0         | 2,236.3 | 0.2   | 8.1     | -14.5  |
|                               | 設備投資          | 8,613   | 12,010  | 7,979   | 10,848  | 11,926  | 690.0           | 1,124.7 | -1.8  | 1.9     | 38.5   |
|                               | 設備投資(除ソフトウェア) | 6,915   | 9,647   | 6,198   | 8,457   | 9,162   | 579.0           | 1,020.5 | 0.6   | 6.5     | 32.5   |
|                               | 在庫投資          | 2,192   | -3,139  | 3,265   | -822    | 2,066   | 6,923.6         | *       | 27.8  | *       | -5.7   |
|                               | 売上高営業利益率      | 6.8     | 6.5     | 6.9     | 6.8     | 5.6     |                 |         |       |         |        |
|                               | 売上高経常利益率      | 7.1     | 6.7     | 8.2     | 6.9     | 6.3     |                 |         |       |         |        |
|                               | 手元流動性         | 13.7    | 12.9    | 14.4    | 13.9    | 13.6    |                 |         |       |         |        |
|                               | 自己資本比率        | 47.1    | 46.8    | 48.6    | 48.2    | 48.5    |                 |         |       |         |        |

### 3.業種別主要項目

(単位:億円、%)

| 区分                                | 項目            | 実 績           |              |         |         |         | 対 前 年 同 期 増 加 率 |              |       |        |        |
|-----------------------------------|---------------|---------------|--------------|---------|---------|---------|-----------------|--------------|-------|--------|--------|
|                                   |               | 2004<br>10-12 | 2005<br>1- 3 | 4- 6    | 7- 9    | 10-12   | 2004<br>10-12   | 2005<br>1- 3 | 4- 6  | 7- 9   | 10-12  |
| (陸<br>運<br>業)                     | 売上高           | 90,560        | 85,406       | 79,050  | 87,285  | 91,391  | 1.3             | -0.2         | -5.6  | 1.6    | 0.9    |
|                                   | 営業利益          | 5,879         | 3,272        | 6,120   | 5,609   | 5,965   | -4.1            | 9.2          | 3.6   | -6.2   | 1.5    |
|                                   | 経常利益          | 3,992         | 2,243        | 5,444   | 4,297   | 4,558   | -18.2           | 5.9          | 10.0  | -8.5   | 14.2   |
|                                   | 設備投資          | 5,678         | 10,061       | 3,280   | 5,441   | 5,058   | 18.3            | 11.9         | 12.2  | 16.1   | -10.9  |
|                                   | 設備投資(除ソフトウェア) | 5,501         | 9,928        | 3,227   | 5,379   | 4,775   | 16.9            | 11.6         | 12.1  | 16.8   | -13.2  |
|                                   | 在庫投資          | 4             | -886         | 32      | -90     | -20     | *               | *            | -81.7 | *      | -592.1 |
|                                   | 売上高営業利益率      | 6.5           | 3.8          | 7.7     | 6.4     | 6.5     |                 |              |       |        |        |
|                                   | 売上高経常利益率      | 4.4           | 2.6          | 6.9     | 4.9     | 5.0     |                 |              |       |        |        |
|                                   | 手元流動性         | 8.5           | 9.9          | 9.8     | 9.1     | 9.0     |                 |              |       |        |        |
|                                   | 自己資本比率        | 23.4          | 23.8         | 25.2    | 25.2    | 26.9    |                 |              |       |        |        |
| (水<br>運<br>業)                     | 売上高           | 15,997        | 15,735       | 15,595  | 15,288  | 16,919  | 15.6            | 9.7          | 9.9   | -6.2   | 5.8    |
|                                   | 営業利益          | 1,351         | 1,346        | 1,260   | 1,063   | 1,020   | 34.0            | 33.8         | 14.6  | -18.8  | -24.4  |
|                                   | 経常利益          | 1,655         | 1,429        | 1,299   | 927     | 1,051   | 72.7            | 54.1         | 11.3  | -30.4  | -36.5  |
|                                   | 設備投資          | 525           | 982          | 211     | 354     | 644     | 53.1            | 135.6        | -47.6 | 13.6   | 22.8   |
|                                   | 設備投資(除ソフトウェア) | 485           | 938          | 192     | 301     | 627     | 60.3            | 136.4        | -40.0 | 6.0    | 29.4   |
|                                   | 在庫投資          | 15            | 26           | 125     | 105     | 87      | *               | *            | 265.2 | 882.1  | 480.2  |
|                                   | 売上高営業利益率      | 8.4           | 8.6          | 8.1     | 7.0     | 6.0     |                 |              |       |        |        |
|                                   | 売上高経常利益率      | 10.3          | 9.1          | 8.3     | 6.1     | 6.2     |                 |              |       |        |        |
|                                   | 手元流動性         | 8.4           | 8.8          | 8.8     | 9.0     | 8.2     |                 |              |       |        |        |
|                                   | 自己資本比率        | 19.2          | 25.3         | 29.4    | 29.9    | 30.0    |                 |              |       |        |        |
| (そ<br>の<br>他<br>の<br>運<br>輸<br>業) | 売上高           | 42,253        | 40,938       | 31,903  | 39,404  | 39,451  | -59.1           | -58.7        | -5.6  | -5.1   | -6.6   |
|                                   | 営業利益          | 1,662         | 905          | 935     | 2,472   | 1,089   | -80.5           | -69.2        | -15.9 | -18.3  | -34.5  |
|                                   | 経常利益          | 1,535         | 698          | 1,062   | 1,714   | 931     | -82.0           | -72.3        | 5.8   | -45.2  | -39.3  |
|                                   | 設備投資          | 2,147         | 2,859        | 1,524   | 1,885   | 1,808   | -80.4           | -73.3        | 15.9  | -11.6  | -15.8  |
|                                   | 設備投資(除ソフトウェア) | 2,000         | 2,582        | 1,415   | 1,738   | 1,652   | -77.9           | -72.3        | 19.3  | -10.9  | -17.4  |
|                                   | 在庫投資          | 63            | -336         | 49      | 108     | 143     | -93.4           | *            | 55.1  | 43.2   | 126.9  |
|                                   | 売上高営業利益率      | 3.9           | 2.2          | 2.9     | 6.3     | 2.8     |                 |              |       |        |        |
|                                   | 売上高経常利益率      | 3.6           | 1.7          | 3.3     | 4.3     | 2.4     |                 |              |       |        |        |
|                                   | 手元流動性         | 10.5          | 10.7         | 10.7    | 8.8     | 8.9     |                 |              |       |        |        |
|                                   | 自己資本比率        | 29.6          | 29.0         | 28.9    | 29.5    | 28.9    |                 |              |       |        |        |
| (卸<br>売<br>業)                     | 売上高           | 946,313       | 904,099      | 817,555 | 885,011 | 933,822 | 10.9            | 7.9          | -4.8  | -1.8   | -1.3   |
|                                   | 営業利益          | 15,007        | 19,883       | 11,747  | 11,787  | 16,740  | 28.7            | 75.0         | -5.2  | -13.5  | 11.5   |
|                                   | 経常利益          | 16,805        | 21,754       | 14,819  | 13,703  | 18,711  | 42.9            | 76.3         | -3.7  | -13.1  | 11.3   |
|                                   | 設備投資          | 4,932         | 6,200        | 4,566   | 4,549   | 5,909   | 27.1            | 29.6         | 19.6  | -9.5   | 19.8   |
|                                   | 設備投資(除ソフトウェア) | 4,387         | 5,316        | 4,069   | 3,959   | 5,377   | 28.1            | 26.2         | 24.6  | -13.2  | 22.6   |
|                                   | 在庫投資          | 3,629         | -6,631       | 3,051   | -1,784  | 9,852   | 217.5           | *            | -50.4 | -173.4 | 171.5  |
|                                   | 売上高営業利益率      | 1.6           | 2.2          | 1.4     | 1.3     | 1.8     |                 |              |       |        |        |
|                                   | 売上高経常利益率      | 1.8           | 2.4          | 1.8     | 1.5     | 2.0     |                 |              |       |        |        |
|                                   | 手元流動性         | 7.1           | 8.1          | 7.0     | 6.8     | 6.6     |                 |              |       |        |        |
|                                   | 自己資本比率        | 23.9          | 26.0         | 25.4    | 26.9    | 26.1    |                 |              |       |        |        |

### 3.業種別主要項目

(単位:億円、%)

| 区分               | 項目            | 実 績     |         |         |         |         | 対 前 年 同 期 増 加 率 |         |       |        |       |
|------------------|---------------|---------|---------|---------|---------|---------|-----------------|---------|-------|--------|-------|
|                  |               | 2004    |         | 2005    |         |         | 2004            |         | 2005  |        |       |
|                  |               | 10-12   | 1- 3    | 4- 6    | 7- 9    | 10-12   | 10-12           | 1- 3    | 4- 6  | 7- 9   | 10-12 |
| 小<br>売<br>業      | 売上高           | 348,864 | 373,533 | 390,074 | 403,698 | 424,564 | -8.7            | -1.5    | 19.7  | 23.2   | 21.7  |
|                  | 営業利益          | 8,228   | 10,191  | 7,214   | 4,900   | 8,687   | 23.4            | -15.8   | 30.2  | 39.2   | 5.6   |
|                  | 経常利益          | 9,368   | 11,548  | 8,234   | 6,112   | 10,409  | 31.8            | -9.5    | 23.1  | 31.2   | 11.1  |
|                  | 設備投資          | 7,246   | 6,762   | 6,749   | 6,619   | 7,434   | 0.4             | -12.8   | 10.7  | -1.8   | 2.6   |
|                  | 設備投資(除ソフトウェア) | 7,014   | 6,463   | 6,475   | 6,374   | 7,030   | 0.2             | -13.5   | 10.4  | -1.3   | 0.2   |
|                  | 在庫投資          | 7,052   | -7,761  | 3,870   | -4,437  | 10,619  | -9.9            | *       | -0.1  | *      | 50.6  |
|                  | 売上高営業利益率      | 2.4     | 2.7     | 1.8     | 1.2     | 2.0     |                 |         |       |        |       |
|                  | 売上高経常利益率      | 2.7     | 3.1     | 2.1     | 1.5     | 2.5     |                 |         |       |        |       |
|                  | 手元流動性         | 7.2     | 7.1     | 6.8     | 6.4     | 6.3     |                 |         |       |        |       |
|                  | 自己資本比率        | 27.3    | 25.8    | 22.8    | 23.0    | 23.3    |                 |         |       |        |       |
| 不<br>動<br>産<br>業 | 売上高           | 87,499  | 102,981 | 72,165  | 108,467 | 106,233 | 24.8            | 29.3    | -4.0  | 28.7   | 21.4  |
|                  | 営業利益          | 10,737  | 11,914  | 11,344  | 11,900  | 10,127  | 16.8            | 60.7    | 13.1  | 34.7   | -5.7  |
|                  | 経常利益          | 7,551   | 8,980   | 10,288  | 9,823   | 8,987   | 12.7            | 59.9    | 52.0  | 53.3   | 19.0  |
|                  | 設備投資          | 2,790   | 5,575   | 5,715   | 7,762   | 4,131   | -23.8           | -3.6    | 62.7  | 74.4   | 48.1  |
|                  | 設備投資(除ソフトウェア) | 2,699   | 5,450   | 5,597   | 7,695   | 4,051   | -25.4           | -1.4    | 63.0  | 76.2   | 50.1  |
|                  | 在庫投資          | 3,198   | -12,174 | 2,080   | 174     | 3,627   | *               | *       | *     | *      | 13.4  |
|                  | 売上高営業利益率      | 12.3    | 11.6    | 15.7    | 11.0    | 9.5     |                 |         |       |        |       |
|                  | 売上高経常利益率      | 8.6     | 8.7     | 14.3    | 9.1     | 8.5     |                 |         |       |        |       |
|                  | 手元流動性         | 28.0    | 26.5    | 35.0    | 22.2    | 22.6    |                 |         |       |        |       |
|                  | 自己資本比率        | 12.1    | 17.7    | 24.7    | 22.4    | 24.9    |                 |         |       |        |       |
| 飲<br>食<br>店      | 売上高           | 32,737  | 31,285  | 28,272  | 29,343  | 28,466  |                 |         | -14.0 | -10.0  | -13.0 |
|                  | 営業利益          | 816     | 1,052   | 500     | 796     | 730     |                 |         | -11.6 | *      | -10.5 |
|                  | 経常利益          | 964     | 1,169   | 537     | 927     | 903     |                 |         | -6.1  | *      | -6.3  |
|                  | 設備投資          | 1,373   | 411     | 744     | 1,036   | 1,146   |                 |         | -8.8  | 24.3   | -16.6 |
|                  | 設備投資(除ソフトウェア) | 1,359   | 397     | 726     | 1,021   | 1,127   |                 |         | -7.7  | 26.1   | -17.0 |
|                  | 在庫投資          | 241     | -280    | 30      | -12     | 269     |                 |         | 46.0  | -147.8 | 11.3  |
|                  | 売上高営業利益率      | 2.5     | 3.4     | 1.8     | 2.7     | 2.6     |                 |         |       |        |       |
|                  | 売上高経常利益率      | 2.9     | 3.7     | 1.9     | 3.2     | 3.2     |                 |         |       |        |       |
|                  | 手元流動性         | 8.1     | 8.4     | 11.0    | 11.2    | 10.7    |                 |         |       |        |       |
|                  | 自己資本比率        | 29.3    | 29.4    | 23.3    | 23.1    | 22.5    |                 |         |       |        |       |
| 宿<br>泊<br>業      | 売上高           | 21,573  | 20,575  | 13,569  | 12,759  | 14,339  | 22.6            | 38.1    | -17.0 | -21.3  | -33.5 |
|                  | 営業利益          | 1,557   | 576     | 466     | 586     | 1,149   | 25.5            | 1,103.9 | -31.7 | 13.8   | -26.2 |
|                  | 経常利益          | 1,303   | 305     | 477     | 387     | 978     | 46.3            | *       | 27.6  | 71.9   | -24.9 |
|                  | 設備投資          | 624     | 776     | 372     | 398     | 293     | 61.7            | -30.1   | -43.5 | -39.2  | -53.0 |
|                  | 設備投資(除ソフトウェア) | 588     | 761     | 368     | 383     | 285     | 53.5            | -30.6   | -43.5 | -40.6  | -51.5 |
|                  | 在庫投資          | 127     | -161    | 79      | 22      | 39      | *               | *       | 610.3 | *      | -69.1 |
|                  | 売上高営業利益率      | 7.2     | 2.8     | 3.4     | 4.6     | 8.0     |                 |         |       |        |       |
|                  | 売上高経常利益率      | 6.0     | 1.5     | 3.5     | 3.0     | 6.8     |                 |         |       |        |       |
|                  | 手元流動性         | 10.4    | 10.9    | 13.2    | 13.3    | 12.0    |                 |         |       |        |       |
|                  | 自己資本比率        | 6.8     | 9.8     | 18.7    | 17.7    | 18.0    |                 |         |       |        |       |

### 3.業種別主要項目

(単位:億円、%)

| 区分          | 項目            | 実 績    |        |        |        |        | 対 前 年 同 期 増 加 率 |         |        |       |        |
|-------------|---------------|--------|--------|--------|--------|--------|-----------------|---------|--------|-------|--------|
|             |               | 2004   |        | 2005   |        | 10-12  | 2004            |         | 2005   |       | 10-12  |
|             |               | 10-12  | 1- 3   | 4- 6   | 7- 9   |        | 10-12           | 1- 3    | 4- 6   | 7- 9  |        |
| (生活関連サービス業) | 売上高           | 31,718 | 28,459 | 28,763 | 31,707 | 33,902 | 69.3            | 70.0    | -2.3   | 6.1   | 6.9    |
|             | 営業利益          | 1,676  | 847    | 851    | 539    | 1,323  | 352.6           | 2,112.0 | -31.2  | 9.0   | -21.1  |
|             | 経常利益          | 1,908  | 1,326  | 929    | 916    | 1,527  | 130.0           | 317.7   | -32.5  | 74.5  | -20.0  |
|             | 設備投資          | 950    | 729    | 1,006  | 756    | 647    | -45.4           | -57.8   | 10.3   | -28.0 | -31.9  |
|             | 設備投資(除ソフトウェア) | 771    | 605    | 932    | 656    | 448    | -55.4           | -64.7   | 7.2    | -20.2 | -41.8  |
|             | 在庫投資          | 119    | 12     | 84     | 19     | 28     | 917.7           | *       | *      | *     | -76.7  |
|             | 売上高営業利益率      | 5.3    | 3.0    | 3.0    | 1.7    | 3.9    |                 |         |        |       |        |
|             | 売上高経常利益率      | 6.0    | 4.7    | 3.2    | 2.9    | 4.5    |                 |         |        |       |        |
|             | 手元流動性         | 16.2   | 18.1   | 12.7   | 15.7   | 14.7   |                 |         |        |       |        |
|             | 自己資本比率        | 21.0   | 23.7   | 20.9   | 16.5   | 17.8   |                 |         |        |       |        |
| (娯楽業)       | 売上高           | 65,556 | 63,128 | 84,656 | 67,254 | 58,818 | -24.3           | -23.4   | 13.3   | 1.5   | -10.3  |
|             | 営業利益          | 1,460  | 2,024  | 4,659  | 1,540  | 1,597  | -76.8           | -61.1   | 29.6   | -44.1 | 9.3    |
|             | 経常利益          | 1,445  | 1,923  | 4,705  | 1,571  | 1,625  | -77.3           | -56.3   | 20.8   | -42.1 | 12.4   |
|             | 設備投資          | 2,399  | 3,039  | 4,202  | 4,523  | 3,739  | -34.7           | -26.3   | 35.7   | 95.3  | 55.9   |
|             | 設備投資(除ソフトウェア) | 2,385  | 3,007  | 4,145  | 4,491  | 3,714  | -34.4           | -26.9   | 34.7   | 95.3  | 55.7   |
|             | 在庫投資          | 205    | -134   | -191   | -228   | 414    | -76.0           | *       | -825.9 | *     | 102.7  |
|             | 売上高営業利益率      | 2.2    | 3.2    | 5.5    | 2.3    | 2.7    |                 |         |        |       |        |
|             | 売上高経常利益率      | 2.2    | 3.0    | 5.6    | 2.3    | 2.8    |                 |         |        |       |        |
|             | 手元流動性         | 10.1   | 11.8   | 16.2   | 17.8   | 18.0   |                 |         |        |       |        |
|             | 自己資本比率        | 24.1   | 3.7    | 25.0   | 29.1   | 26.4   |                 |         |        |       |        |
| (リース業)      | 売上高           | 35,937 | 34,874 | 28,537 | 29,963 | 29,761 |                 |         | 0.3    | -3.9  | -17.2  |
|             | 営業利益          | 2,060  | 1,260  | 1,375  | 1,606  | 1,995  |                 |         | -16.2  | 33.8  | -3.1   |
|             | 経常利益          | 1,897  | 1,209  | 1,845  | 1,557  | 2,048  |                 |         | 13.6   | 16.0  | 8.0    |
|             | 設備投資          | 20,495 | 25,470 | 20,635 | 20,608 | 21,234 |                 |         | 13.2   | -6.7  | 3.6    |
|             | 設備投資(除ソフトウェア) | 18,736 | 23,420 | 18,514 | 18,931 | 19,435 |                 |         | 9.3    | -7.1  | 3.7    |
|             | 在庫投資          | 70     | 37     | 102    | 54     | -114   |                 |         | *      | *     | -261.8 |
|             | 売上高営業利益率      | 5.7    | 3.6    | 4.8    | 5.4    | 6.7    |                 |         |        |       |        |
|             | 売上高経常利益率      | 5.3    | 3.5    | 6.5    | 5.2    | 6.9    |                 |         |        |       |        |
|             | 手元流動性         | 28.7   | 30.8   | 14.2   | 10.2   | 10.2   |                 |         |        |       |        |
|             | 自己資本比率        | 8.3    | 8.6    | 11.0   | 10.6   | 10.8   |                 |         |        |       |        |
| (その他の物品賃貸業) | 売上高           | 4,556  | 6,054  | 3,783  | 4,209  | 4,008  |                 |         | -8.6   | -10.2 | -12.0  |
|             | 営業利益          | 215    | 146    | 49     | 72     | 159    |                 |         | -62.8  | -79.0 | -25.8  |
|             | 経常利益          | 186    | 124    | 29     | 68     | 212    |                 |         | -80.9  | -79.4 | 13.6   |
|             | 設備投資          | 1,489  | 1,799  | 1,274  | 1,023  | 877    |                 |         | -6.3   | -32.8 | -41.1  |
|             | 設備投資(除ソフトウェア) | 1,481  | 1,786  | 1,260  | 1,018  | 872    |                 |         | -6.2   | -32.7 | -41.1  |
|             | 在庫投資          | 15     | -2     | 9      | 15     | 7      |                 |         | -62.5  | -12.1 | -52.7  |
|             | 売上高営業利益率      | 4.7    | 2.4    | 1.3    | 1.7    | 4.0    |                 |         |        |       |        |
|             | 売上高経常利益率      | 4.1    | 2.0    | 0.8    | 1.6    | 5.3    |                 |         |        |       |        |
|             | 手元流動性         | 6.3    | 5.0    | 8.2    | 7.0    | 6.9    |                 |         |        |       |        |
|             | 自己資本比率        | 14.6   | 13.0   | 13.8   | 13.4   | 14.1   |                 |         |        |       |        |

### 3.業種別主要項目

(単位:億円、%)

| 区分          | 項目            | 実 績           |              |         |         |         | 対 前 年 同 期 増 加 率 |              |       |        |       |
|-------------|---------------|---------------|--------------|---------|---------|---------|-----------------|--------------|-------|--------|-------|
|             |               | 2004<br>10-12 | 2005<br>1- 3 | 4- 6    | 7- 9    | 10-12   | 2004<br>10-12   | 2005<br>1- 3 | 4- 6  | 7- 9   | 10-12 |
| (広告・他サービス)  | 売上高           | 124,852       | 133,482      | 125,434 | 120,614 | 151,831 | -38.3           | -37.8        | 10.2  | 0.1    | 21.6  |
|             | 営業利益          | 3,476         | 6,009        | 4,817   | 3,548   | 3,345   | -33.7           | -48.8        | 95.8  | -11.2  | -3.8  |
|             | 経常利益          | 3,600         | 5,904        | 5,544   | 3,832   | 3,879   | -32.6           | -49.5        | 131.9 | -2.5   | 7.7   |
|             | 設備投資          | 2,513         | 2,731        | 1,293   | 2,261   | 2,120   | -89.5           | -89.4        | -30.7 | -11.3  | -15.7 |
|             | 設備投資(除ソフトウェア) | 2,019         | 2,290        | 1,075   | 1,949   | 1,845   | -90.9           | -90.0        | -35.3 | -12.0  | -8.6  |
|             | 在庫投資          | 826           | -914         | 555     | 31      | 2,246   | -72.8           | *            | 80.9  | *      | 172.0 |
|             | 売上高営業利益率      | 2.8           | 4.5          | 3.8     | 2.9     | 2.2     |                 |              |       |        |       |
|             | 売上高経常利益率      | 2.9           | 4.4          | 4.4     | 3.2     | 2.6     |                 |              |       |        |       |
|             | 手元流動性         | 9.4           | 9.3          | 12.2    | 12.5    | 11.1    |                 |              |       |        |       |
|             | 自己資本比率        | 39.9          | 40.7         | 31.7    | 31.8    | 27.4    |                 |              |       |        |       |
| (医療・福祉)     | 売上高           | 4,454         | 3,928        | 5,478   | 5,627   | 5,831   |                 |              | 35.6  | 26.1   | 30.9  |
|             | 営業利益          | 249           | 110          | 449     | 428     | 396     |                 |              | 385.1 | 149.8  | 59.1  |
|             | 経常利益          | 254           | 106          | 470     | 488     | 292     |                 |              | 290.4 | 186.7  | 15.0  |
|             | 設備投資          | 125           | 129          | 178     | 287     | 187     |                 |              | -73.3 | 209.9  | 49.1  |
|             | 設備投資(除ソフトウェア) | 103           | 119          | 152     | 275     | 174     |                 |              | -76.2 | 233.3  | 68.5  |
|             | 在庫投資          | 10            | 4            | 19      | -14     | 8       |                 |              | 54.0  | -728.1 | -14.8 |
|             | 売上高営業利益率      | 5.6           | 2.8          | 8.2     | 7.6     | 6.8     |                 |              |       |        |       |
|             | 売上高経常利益率      | 5.7           | 2.7          | 8.6     | 8.7     | 5.0     |                 |              |       |        |       |
|             | 手元流動性         | 13.3          | 15.6         | 15.1    | 17.1    | 19.0    |                 |              |       |        |       |
|             | 自己資本比率        | 33.8          | 34.1         | 40.9    | 43.9    | 43.1    |                 |              |       |        |       |
| (教育・学習支援業)  | 売上高           | 6,201         | 5,353        | 7,443   | 9,003   | 8,116   |                 |              | 55.8  | 90.6   | 30.9  |
|             | 営業利益          | 170           | 379          | 69      | 529     | 82      |                 |              | -72.8 | 51.0   | -51.5 |
|             | 経常利益          | 192           | 419          | 194     | 584     | 156     |                 |              | -35.0 | 52.9   | -18.7 |
|             | 設備投資          | 122           | 154          | 555     | 423     | 203     |                 |              | 330.1 | 436.7  | 65.4  |
|             | 設備投資(除ソフトウェア) | 108           | 124          | 526     | 358     | 179     |                 |              | 376.5 | 467.8  | 66.1  |
|             | 在庫投資          | 7             | 31           | 16      | -62     | 11      |                 |              | *     | -567.5 | 61.3  |
|             | 売上高営業利益率      | 2.7           | 7.1          | 0.9     | 5.9     | 1.0     |                 |              |       |        |       |
|             | 売上高経常利益率      | 3.1           | 7.8          | 2.6     | 6.5     | 1.9     |                 |              |       |        |       |
|             | 手元流動性         | 18.2          | 22.5         | 22.8    | 19.1    | 20.5    |                 |              |       |        |       |
|             | 自己資本比率        | 42.5          | 43.5         | 44.4    | 44.0    | 42.5    |                 |              |       |        |       |
| (その他のサービス業) | 売上高           | 74,842        | 88,538       | 77,286  | 80,898  | 86,233  | -4.3            | -2.5         | 7.8   | 9.4    | 15.2  |
|             | 営業利益          | 2,064         | 6,114        | 3,676   | 1,705   | 2,696   | -34.7           | 4.1          | -11.2 | -30.8  | 30.6  |
|             | 経常利益          | 1,816         | 6,387        | 3,962   | 1,899   | 2,912   | -29.8           | 7.1          | -3.5  | -16.0  | 60.3  |
|             | 設備投資          | 3,608         | 3,089        | 1,692   | 2,277   | 2,539   | 77.1            | -10.2        | -76.4 | -18.8  | -29.6 |
|             | 設備投資(除ソフトウェア) | 3,467         | 2,891        | 1,568   | 2,102   | 2,412   | 87.6            | -7.3         | -77.9 | -20.1  | -30.4 |
|             | 在庫投資          | 1,405         | -1,874       | -442    | -205    | 1,405   | -40.4           | *            | *     | -179.6 | 0.1   |
|             | 売上高営業利益率      | 2.8           | 6.9          | 4.8     | 2.1     | 3.1     |                 |              |       |        |       |
|             | 売上高経常利益率      | 2.4           | 7.2          | 5.1     | 2.3     | 3.4     |                 |              |       |        |       |
|             | 手元流動性         | 17.5          | 14.9         | 15.6    | 14.2    | 14.1    |                 |              |       |        |       |
|             | 自己資本比率        | 35.7          | 38.0         | 32.8    | 34.4    | 31.0    |                 |              |       |        |       |