

報 道 発 表

平成16年6月3日

財 務 省

連絡問合せ先
 財務総合政策研究所
 調査統計部調査統計課
 TEL 3581 - 4111
 (内線) 2226
 5325・5328
 直通 3581 - 8813
 財務省ホームページアドレス
<http://www.mof.go.jp/>

法人企業統計調査(平成16年1~3月)について

「四半期別法人企業統計調査」は、我が国の金融・保険業を除く資本金1,000万円以上の営利法人の仮決算計数を取りまとめたものである。当調査結果から16年1~3月期の企業動向をみると、売上高については、製造業、非製造業ともに引き続き増収となった。経常利益については、製造業、非製造業ともに引き続き増益となった。また、設備投資については、製造業、非製造業ともに引き続き増加となった。

[参 考]

この調査は、金融・保険業を除く資本金1,000万円以上の営利法人を対象とした無作為抽出による標本調査(標本法人の調査結果に基づいて母集団法人の推計値を算出したもの)である。

資 本 金 区 分	1,000万円以上1億円未満	1億円以上10億円未満	10 億 円 以 上	合 計
母 集 団 法 人 数 (社)	1,142,236	28,249	5,692	1,176,177
標 本 法 人 数 (社)	8,204	9,563	5,692	23,459
回 答 法 人 数 (社)	5,578	7,879	5,220	18,677
回 答 率 (%)	68.0	82.4	91.7	79.6

1. 売上高と利益の動向（第1図、第2図）

第1表 売上高の推移

(単位：億円、%)

(1) 売上高（第1表）

売上高は334兆9,469億円で、前年同期（327兆2,442億円）を7兆7,027億円上回り、対前年同期増加率（以下「増加率」という）は2.4%（前期3.1%）となった。

業種別にみると、製造業では、化学、食料品などで減収となったものの、輸送用機械、一般機械などで増収となったことから、製造業全体では4.3%（同2.9%）の増収となった。一方、非製造業では、建設業、不動産業などで減収となったものの、サービス業、運輸・通信業などで増収となったことから、非製造業全体では1.5%（同3.2%）の増収となった。

資本金階層別の増加率をみると、資本金10億円以上の階層は0.1%（同1.3%）、資本金1億円以上10億円未満の階層は8.7%（同7.1%）、資本金1,000万円以上1億円未満の階層は2.2%（同3.3%）となった。

区 分	15				16					
	1~3	増加率	4~6	増加率	7~9	増加率	10~12	増加率	1~3	増加率
全 産 業	3,272,442	1.4	2,959,707	2.4	3,113,322	2.2	3,225,494	3.1	3,349,469	2.4
製 造 業	972,600	3.6	904,521	3.9	938,990	1.3	979,052	2.9	1,014,799	4.3
食 料 品	99,017	4.2	105,279	7.4	103,970	10.0	112,762	5.2	94,223	4.8
出 版 ・ 印 刷	52,224	9.7	48,272	1.7	47,895	1.5	49,837	4.7	52,634	0.8
化 学	87,993	10.2	84,484	2.2	83,455	3.0	86,291	3.7	82,843	5.9
金 属 製 品	45,983	2.9	35,801	4.4	44,613	8.3	47,683	9.5	45,385	1.3
一 般 機 械	70,735	1.6	60,633	22.5	68,030	11.0	71,727	27.7	89,015	25.8
電 気 機 械	191,109	1.3	163,647	0.2	171,407	3.7	169,807	1.9	193,590	1.3
輸 送 用 機 械	134,305	4.9	138,142	20.4	142,407	13.4	147,839	14.1	155,437	15.7
非 製 造 業	2,299,842	3.3	2,055,185	1.8	2,174,332	2.6	2,246,442	3.2	2,334,670	1.5
建 設 業	373,467	4.0	241,855	2.9	267,783	1.6	265,090	6.6	348,994	6.6
卸 売 ・ 小 売 業	1,205,099	2.8	1,142,246	0.8	1,174,390	0.3	1,235,684	1.3	1,216,567	1.0
不 動 産 業	93,387	38.6	71,373	1.6	72,863	4.0	70,116	9.2	79,643	14.7
運 輸 ・ 通 信 業	179,710	2.0	177,166	0.4	199,638	4.3	206,601	9.9	198,931	10.7
電 気 業	40,398	2.2	35,680	0.6	40,152	5.8	35,964	2.0	40,008	1.0
サ ー ビ ス 業	384,001	12.0	369,190	6.5	401,826	15.1	414,623	19.1	430,154	12.0
資 本 金 別										
10 億 円 以 上	1,397,206	2.2	1,198,460	2.5	1,280,249	0.6	1,287,352	1.3	1,398,194	0.1
1 億 円 ~ 10 億 円	526,089	3.0	502,700	3.8	530,104	5.3	542,375	7.1	571,902	8.7
1,000 万 円 ~ 1 億 円	1,349,146	6.3	1,258,547	1.9	1,302,970	3.8	1,395,768	3.3	1,379,374	2.2

(注) 増加率は対前年同期増加率である。

(参考) 季節調整済前期比増加率

(%)

区 分	15				16
	1~3	4~6	7~9	10~12	1~3
全 産 業	0.8	1.2	0.1	1.1	0.2
製 造 業	0.1	1.3	1.0	2.7	1.3
非 製 造 業	1.2	1.1	0.3	0.4	0.2

(2) 経常利益(第2表)

経常利益は12兆8,696億円で、前年同期(10兆3,277億円)を2兆5,419億円上回り、増加率は24.6%(前期16.9%)となった。

業種別にみると、製造業では、金属製品などで減益となったものの、電気機械、輸送用機械などで増益となったことから、製造業全体では25.1%(同2.4%)の増益となった。一方、非製造業では、不動産業、建設業などで減益となったものの、サービス業、卸売・小売業などで増益となったことから、非製造業全体では24.3%(同29.4%)の増益となった。

資本金階層別の増加率をみると、資本金10億円以上の階層は24.8%(同4.0%)、資本金1億円以上10億円未満の階層は21.1%(同31.5%)、資本金1,000万円以上1億円未満の階層は25.7%(同37.5%)となった。

第2表 経常利益の推移

(単位:億円、%)

区 分	15		4-6		7-9		10-12		16	
	1-3	増加率	4-6	増加率	7-9	増加率	10-12	増加率	1-3	増加率
全 産 業	103,277	10.0	86,860	13.6	78,960	9.4	105,726	16.9	128,696	24.6
製 造 業	37,953	36.6	35,913	36.3	32,688	16.3	42,784	2.4	47,486	25.1
食 料 品	1,509	47.3	3,551	14.1	2,910	10.2	5,740	1.5	1,885	25.0
出 版 ・ 印 刷	2,687	12.9	1,697	204.6	353	33.1	1,268	18.4	2,837	5.6
化 学	4,847	1.8	7,846	9.4	5,899	12.2	8,027	12.8	5,703	17.6
金 属 製 品	2,219	660.6	920	12.2	322	68.6	1,324	14.5	1,690	23.8
一 般 機 械	3,257	1.1	2,249	*	2,572	54.3	2,752	109.0	4,918	51.0
電 気 機 械	4,461	*	3,306	61.2	4,227	434.6	5,711	44.4	7,674	72.0
輸 送 用 機 械	7,336	8.6	7,215	23.9	6,650	9.8	6,356	16.0	9,146	24.7
非 製 造 業	65,324	1.2	50,948	1.6	46,272	5.0	62,941	29.4	81,210	24.3
建 設 業	19,399	2.0	356	*	1,181	290.4	2,212	*	18,961	2.3
卸 売 ・ 小 売 業	21,179	8.3	18,622	10.3	15,746	6.1	18,871	10.7	25,103	18.5
不 動 産 業	6,794	32.2	6,988	1.4	6,044	37.4	6,702	60.2	5,616	17.3
運 輸 ・ 通 信 業	2,180	22.8	9,877	30.6	8,762	46.8	14,349	4.7	5,569	155.4
電 気 業	364	*	1,982	39.6	4,741	18.5	2,987	134.2	1,020	*
サ ー ビ ス 業	13,227	9.9	11,483	15.9	11,256	14.1	16,705	53.0	22,521	70.3
資 本 金 別										
10 億 円 以 上	45,737	22.5	46,456	16.4	50,471	12.2	55,741	4.0	57,058	24.8
1 億 円 ~ 10 億 円	15,421	12.7	9,963	21.9	11,246	11.1	14,984	31.5	18,680	21.1
1,000 万 円 ~ 1 億 円	42,119	1.7	30,442	7.2	17,243	1.2	35,001	37.5	52,959	25.7

(注)増加率は対前年同期増加率である。なお、*印は前年同期計数がマイナスのため算出できなかったものである。

(参考) 営業利益の推移

(単位:億円、%)

区 分	15		4-6		7-9		10-12		16	
	1-3	増加率	4-6	増加率	7-9	増加率	10-12	増加率	1-3	増加率
全 産 業	112,237	11.7	83,137	4.6	86,104	10.3	110,990	22.0	135,572	20.8
製 造 業	39,819	37.8	31,020	21.3	34,982	18.6	43,059	3.3	48,896	22.8
非製造業	72,418	1.2	52,117	3.3	51,122	5.3	67,931	37.7	86,676	19.7

(参考) 季節調整済前期比増加率(経常利益)

(%)

区 分	15	4-6	7-9	10-12	16
	1-3	4-6	7-9	10-12	1-3
全 産 業	3.1	5.7	4.9	8.8	4.0
製 造 業	12.4	11.2	1.7	3.3	8.2
非 製 造 業	4.2	2.2	7.2	12.5	1.5

(3) 利益率(第3表)

第3表 売上高経常利益率の推移

(単位：%)

売上高経常利益率は3.8%（前年同期3.2%、前期3.3%）となった。

業種別にみると、製造業は4.7%（前年同期3.9%、前期4.4%）、非製造業は3.5%（前年同期2.8%、前期2.8%）となった。

区 分	15				16
	1~3	4~6	7~9	10~12	1~3
全 産 業	3.2	2.9	2.5	3.3	3.8
製 造 業	3.9	4.0	3.5	4.4	4.7
食 料 品	1.5	3.4	2.8	5.1	2.0
出 版 ・ 印 刷	5.1	3.5	0.7	2.5	5.4
化 学	5.5	9.3	7.1	9.3	6.9
金 属 製 品	4.8	2.6	0.7	2.8	3.7
一 般 機 械	4.6	3.7	3.8	3.8	5.5
電 気 機 械	2.3	2.0	2.5	3.4	4.0
輸 送 用 機 械	5.5	5.2	4.7	4.3	5.9
非 製 造 業	2.8	2.5	2.1	2.8	3.5
建 設 業	5.2	0.1	0.4	0.8	5.4
卸 売 ・ 小 売 業	1.8	1.6	1.3	1.5	2.1
不 動 産 業	7.3	9.8	8.3	9.6	7.1
運 輸 ・ 通 信 業	1.2	5.6	4.4	6.9	2.8
電 気 業	0.9	5.6	11.8	8.3	2.6
サ ー ビ ス 業	3.4	3.1	2.8	4.0	5.2
資 本 金 別					
10 億 円 以 上	3.3	3.9	3.9	4.3	4.1
1 億 円 ~ 10 億 円	2.9	2.0	2.1	2.8	3.3
1,000 万 円 ~ 1 億 円	3.1	2.4	1.3	2.5	3.8

2. 投資の動向（第3図）

第4表 設備投資の推移

(単位：億円、%)

(1) 設備投資（第4表）

設備投資額は11兆8,214億円で、増加率は10.2%（前期5.1%）となった。

業種別にみると、製造業は、化学、食料品などで減少したものの、電気機械、一般機械などで増加したことから、製造業全体では19.7%（同15.0%）の増加となった。一方、非製造業では、建設業、不動産業などで減少したものの、卸売・小売業、サービス業などで増加したことから、非製造業全体では6.3%（同1.1%）の増加となった。

資本金階層別の増加率をみると、資本金10億円以上の階層は3.6%（同1.7%）、資本金1億円以上10億円未満の階層は16.8%（同3.3%）、資本金1,000万円以上1億円未満の階層は25.0%（同18.4%）となった。

なお、ソフトウェア投資額は9,325億円となり、ソフトウェア投資を含んだ設備投資額は12兆7,539億円で、増加率は10.1%となった。

(参考) 季節調整済前期比増加率（ソフトウェアを除く） (%)

区分	15				16
	1~3	4~6	7~9	10~12	1~3
全産業	2.5	5.9	3.4	5.1	2.9
製造業	0.2	4.2	2.3	7.6	4.6
非製造業	3.5	6.6	5.9	3.9	2.1

区分	15		4~6		7~9		10~12		16	
	1~3	増加率	4~6	増加率	7~9	増加率	10~12	増加率	1~3	増加率
全産業	107,230 (115,855)	3.0 (1.7)	83,119 (88,343)	6.4 (6.3)	92,697 (100,149)	0.4 (1.5)	99,957 (106,666)	5.1 (6.0)	118,214 (127,539)	10.2 (10.1)
製造業	31,605 (34,643)	5.5 (4.9)	26,377 (28,088)	3.8 (4.7)	31,528 (33,850)	7.7 (7.3)	31,706 (33,331)	15.0 (13.8)	37,820 (40,968)	19.7 (18.3)
食料品	3,053 (3,178)	11.1 (12.5)	2,290 (2,431)	26.5 (23.6)	2,572 (2,679)	27.9 (26.1)	2,284 (2,389)	25.1 (23.8)	2,789 (2,967)	8.6 (6.6)
出版・印刷	870 (989)	39.3 (35.8)	1,259 (1,330)	42.5 (42.3)	1,923 (2,043)	41.4 (38.9)	2,816 (2,911)	178.8 (169.8)	1,260 (1,411)	44.9 (42.7)
化学	4,798 (5,060)	9.9 (6.7)	3,037 (3,238)	12.3 (10.4)	4,023 (4,340)	5.3 (6.0)	3,257 (3,427)	5.2 (6.3)	3,772 (4,055)	21.4 (19.9)
金属製品	1,068 (1,117)	37.2 (36.8)	726 (746)	31.3 (31.4)	1,223 (1,255)	55.7 (54.0)	873 (893)	27.9 (30.1)	1,521 (1,591)	42.4 (42.4)
一般機械	1,518 (1,804)	2.1 (5.0)	1,369 (1,478)	34.3 (32.6)	1,744 (2,017)	20.2 (26.8)	2,118 (2,237)	29.0 (24.4)	3,060 (3,336)	101.5 (84.9)
電気機械	5,572 (7,105)	16.0 (12.8)	5,109 (5,804)	7.3 (8.2)	6,220 (7,123)	5.4 (1.3)	6,343 (7,017)	31.3 (25.6)	8,067 (9,384)	44.8 (32.1)
輸送用機械	6,054 (6,359)	18.0 (18.5)	4,838 (5,103)	18.2 (22.2)	5,828 (6,076)	32.1 (34.3)	5,756 (5,967)	37.4 (38.8)	7,035 (7,489)	16.2 (17.8)
非製造業	75,625 (81,212)	1.9 (0.2)	56,742 (60,255)	7.7 (7.0)	61,168 (66,298)	3.1 (1.3)	68,252 (73,335)	1.1 (2.8)	80,394 (86,572)	6.3 (6.6)
建設業	3,408 (3,841)	29.0 (23.2)	1,763 (1,827)	14.2 (14.3)	1,919 (2,045)	40.2 (39.4)	2,181 (2,332)	6.0 (4.4)	2,556 (2,748)	25.0 (28.5)
卸売・小売業	9,555 (10,399)	26.0 (25.3)	9,031 (9,560)	8.4 (7.6)	9,490 (10,558)	7.3 (5.2)	10,427 (11,097)	4.1 (1.7)	11,681 (12,536)	22.2 (20.6)
不動産業	5,844 (5,890)	6.9 (8.4)	4,867 (4,909)	51.5 (51.3)	2,973 (3,003)	12.0 (12.3)	3,619 (3,663)	38.2 (37.7)	5,526 (5,781)	5.4 (1.9)
運輸・通信業	16,966 (17,983)	7.8 (8.9)	10,147 (10,599)	0.3 (4.6)	13,163 (13,924)	14.9 (13.0)	14,048 (16,070)	39.0 (49.8)	18,593 (20,125)	9.6 (11.9)
電気業	6,237 (6,260)	31.5 (31.5)	4,378 (4,381)	21.6 (21.7)	4,449 (4,454)	22.5 (22.7)	5,616 (5,621)	11.2 (11.2)	6,351 (6,373)	1.8 (1.8)
サービス業	31,988 (35,147)	21.4 (23.6)	24,944 (27,347)	14.1 (14.8)	27,917 (31,019)	1.4 (5.1)	30,808 (32,971)	1.5 (1.2)	33,776 (37,058)	5.6 (5.4)
資本金別										
10億円以上	68,259 (74,015)	3.6 (2.6)	50,349 (53,898)	4.2 (4.3)	55,617 (60,541)	2.0 (2.5)	57,032 (62,123)	1.7 (4.2)	70,711 (77,009)	3.6 (4.0)
1億円~10億円	14,817 (16,290)	3.3 (2.6)	12,820 (13,855)	0.4 (1.4)	14,426 (15,645)	1.1 (0.3)	14,471 (15,436)	3.3 (4.4)	17,300 (19,318)	16.8 (18.6)
1,000万円~1億円	24,153 (25,550)	1.2 (1.8)	19,950 (20,590)	17.3 (15.7)	22,654 (23,962)	2.6 (0.4)	28,455 (29,107)	18.4 (17.1)	30,203 (31,213)	25.0 (22.2)

(注) 1. 増加率は対前年同期増加率である。

2. 設備投資の()書きは、ソフトウェア投資を含んだものである(平成13年7-9月期以降)。

(2) 在庫投資（第5表）

在庫投資額は 9兆4,570億円(前年同期 12兆1,318億円)となった。

業種別にみると、製造業の投資額は 2兆2,123億円(同 3兆2,115億円)、非製造業の投資額は 7兆2,447億円(同 8兆9,204億円)となった。

また、在庫率は7.0%(同7.7%)となった。

第5表 在庫投資と在庫率の推移

(単位：億円、%)

区 分	15		4~6		7~9		10~12		16	
	1~3	増加率	4~6	増加率	7~9	増加率	10~12	増加率	1~3	増加率
全 産 業	121,318	*	45,849	45.0	11,637	*	48,585	6.2	94,570	*
製品・商品 仕掛品 原材料	23,989	*	12,591	119.8	6,607	*	5,187	11.6	26,666	*
	97,653	*	32,285	22.3	1,484	*	42,011	11.5	65,871	*
	324	*	973	*	3,546	*	1,386	*	2,032	726.5
製 造 業	32,115	*	16,047	11.2	8,977	*	7,855	13.2	22,123	*
非 製 造 業	89,204	*	29,803	73.4	2,659	*	40,729	4.7	72,447	*
建 設 業	60,216	*	9,615	27.0	6,599	*	28,145	13.3	36,838	*
卸 売 ・ 小 売 業	14,692	*	4,375	16.9	3,378	*	8,969	1.9	13,907	*
不 動 産 業	4,464	*	9,406	566.6	3,893	*	3,198	*	8,792	*
在 庫 率	7.7		8.8		8.0		8.1		7.0	

(注) 1. 増加率は対前年同期増加率である。なお、*印は前年同期計数がマイナスのため算出できなかったものである。

2. 在庫率 = $\frac{\text{棚卸資産(期末)}}{\text{売上高} \times 4} \times 100$

3. 在庫投資 = 調査対象期間中の棚卸資産増加額

3. 資金事情 (第6表)

受取手形・売掛金は205兆4,022億円(増加率 0.2%)、支払手形・買掛金は167兆7,323億円(同 0.2%)となった。

短期借入金は169兆4,245億円(同 12.1%)、長期借入金は227兆9,810億円(同 8.7%)となった。

現金・預金は128兆7,420億円(同1.7%)、有価証券は14兆7,817億円(同4.2%)となった。

また、手元流動性は10.5%(前年同期10.7%)となった。

第6表 資金関連項目の推移(全産業)

(単位: 億円、%)

区 分	15		4~6		7~9		10~12		16	
	1~3	増加率	1~3	増加率	1~3	増加率	1~3	増加率	1~3	増加率
受取手形・売掛金	2,058,510	2.1	1,864,285	5.2	1,863,917	2.1	2,027,643	0.1	2,054,022	0.2
支払手形・買掛金	1,680,143	3.6	1,556,012	3.8	1,537,224	1.2	1,685,885	0.5	1,677,323	0.2
短期借入金	1,927,920	4.2	1,790,989	7.3	1,793,753	7.6	1,774,397	7.5	1,694,245	12.1
長期借入金	2,497,265	6.0	2,396,547	8.8	2,304,313	8.5	2,337,353	11.5	2,279,810	8.7
現金・預金	1,265,832	0.6	1,212,012	1.4	1,211,684	4.9	1,231,842	2.7	1,287,420	1.7
有価証券	141,897	2.3	151,586	2.7	151,517	4.6	141,635	1.8	147,817	4.2
手元流動性	10.7		11.6		11.0		10.6		10.5	

(注) 1. 受取手形・売掛金、支払手形・買掛金、短期借入金、長期借入金、現金・預金、有価証券は期末残高である。

2. 有価証券は流動資産中の有価証券である。

3. 増加率は対前年同期増加率である。

4. 手元流動性 = $\frac{(\text{現金} \cdot \text{預金} + \text{有価証券})(\text{期首} \cdot \text{期末平均})}{\text{売上高} \times 4} \times 100$

第7表 自己資本比率の推移

(単位: %)

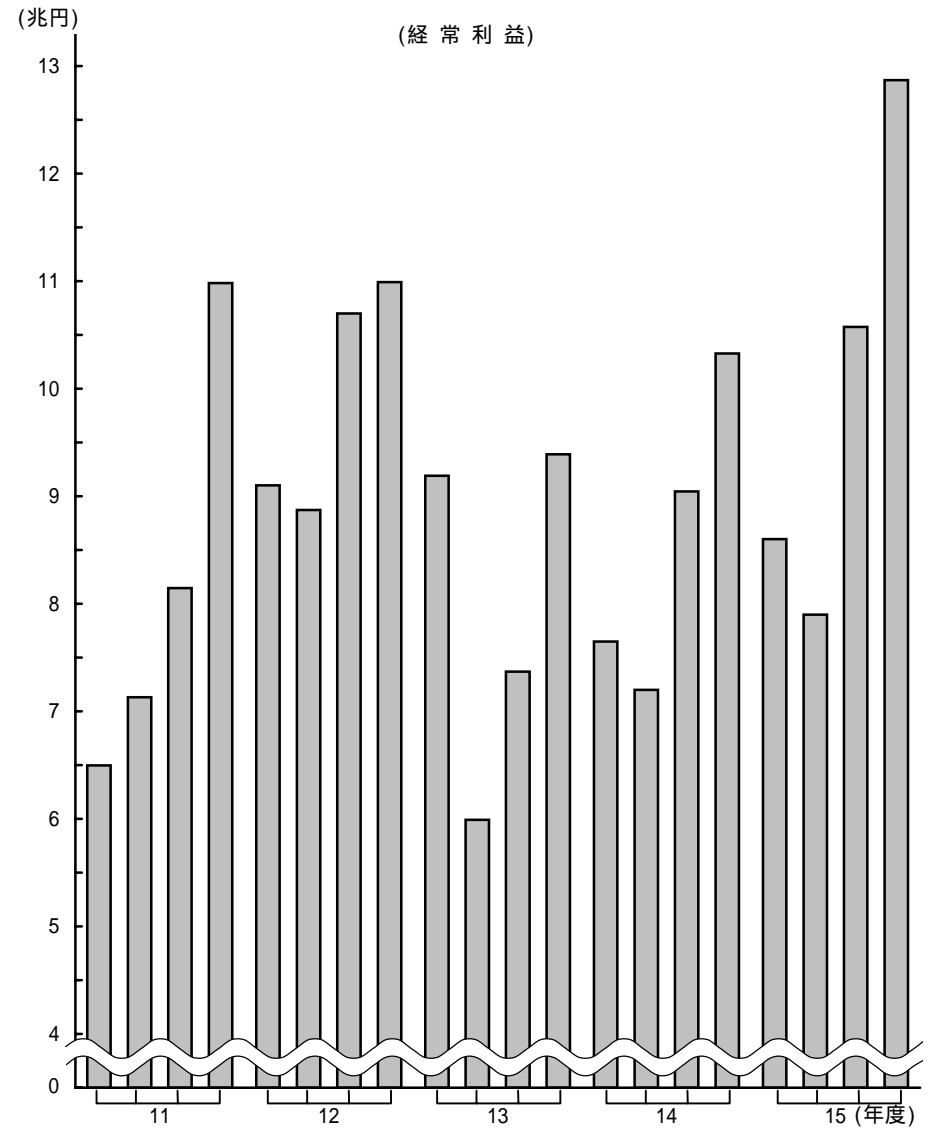
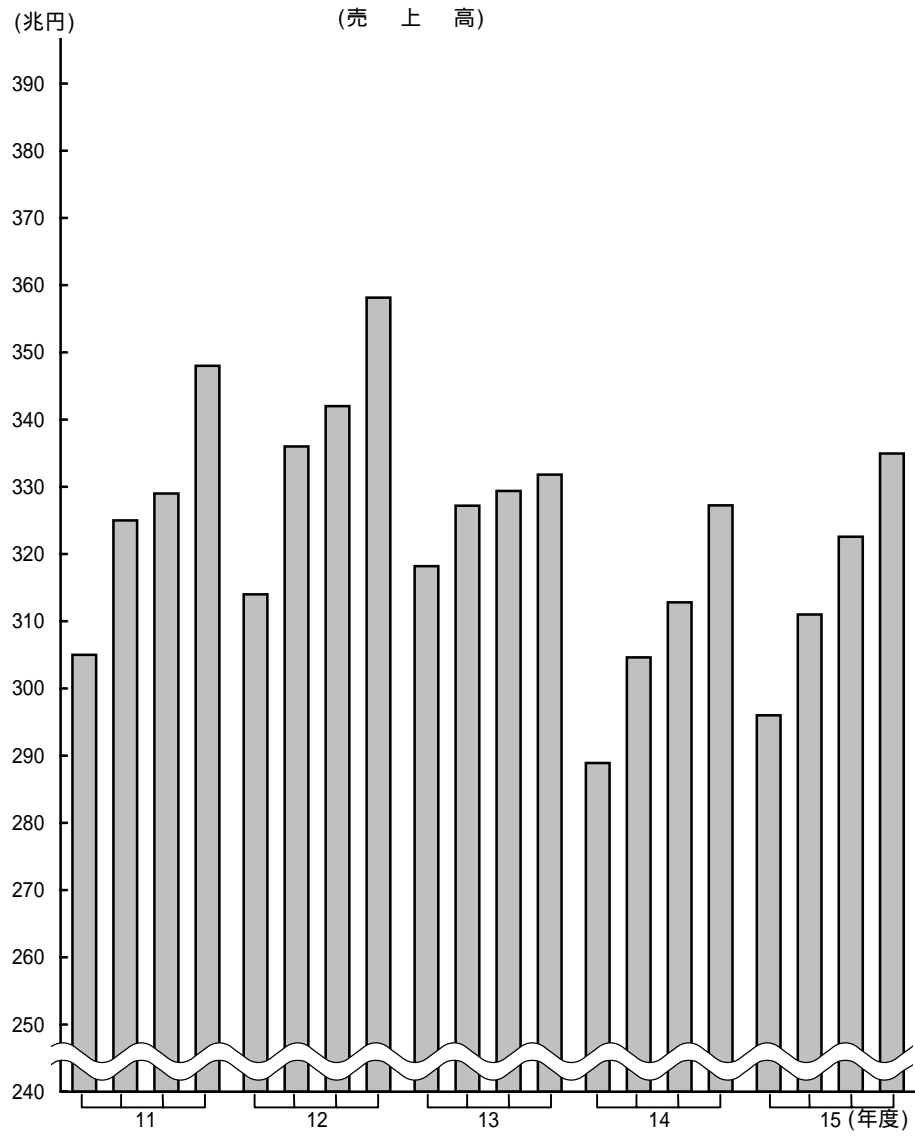
4. 自己資本比率 (第7表、第4図)

自己資本比率は30.2%(前年同期27.7%)となった。

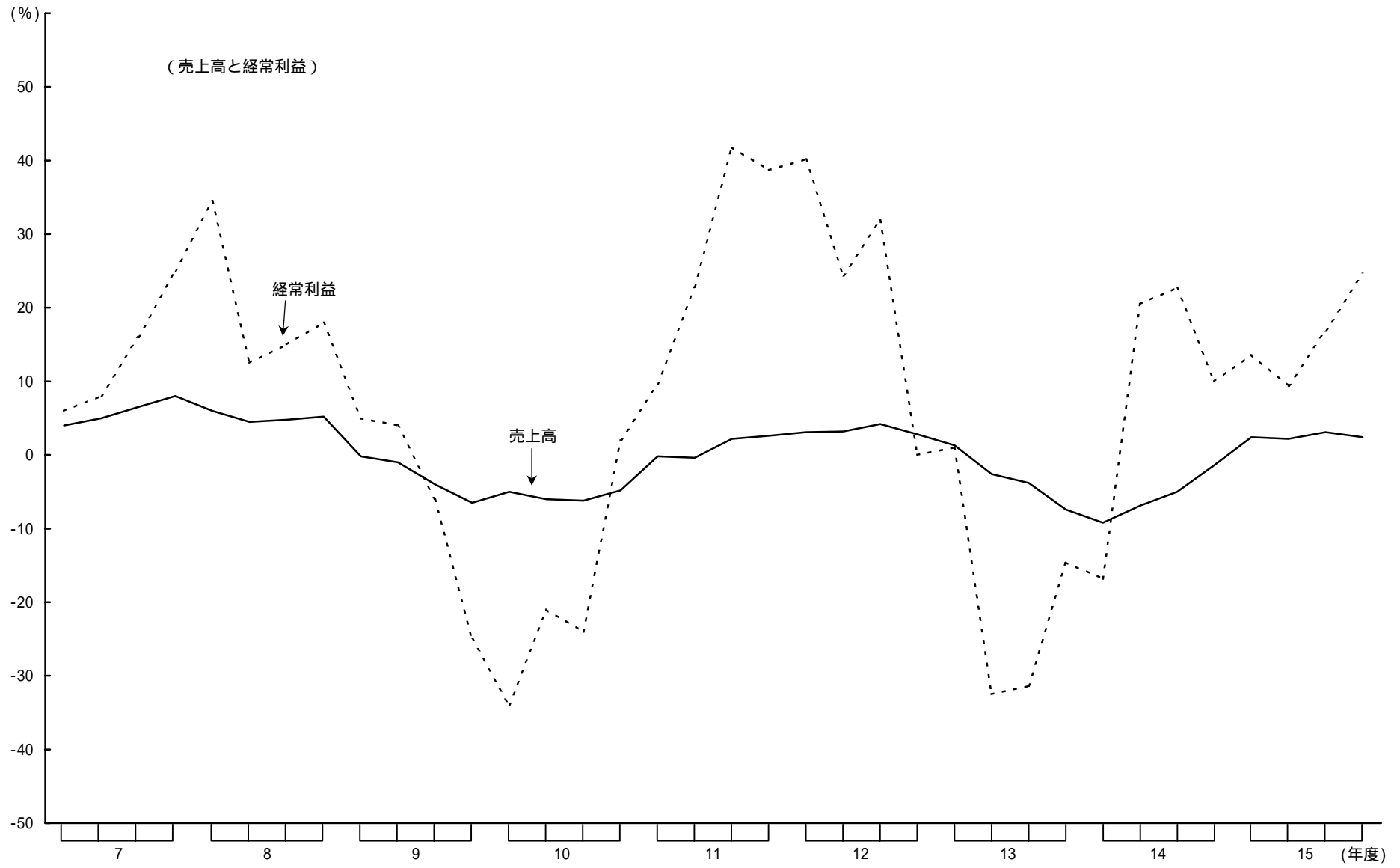
区 分	15				16
	1~3	4~6	7~9	10~12	1~3
全 産 業	27.7	28.6	29.0	28.8	30.2
資 本 金 別					
10 億 円 以 上	33.9	34.6	35.4	35.3	36.0
1 億 円 ~ 10 億 円	24.1	24.1	23.9	24.2	25.1
1,000 万 円 ~ 1 億 円	21.4	22.2	22.6	22.3	24.8

(注) 自己資本比率 = $\frac{\text{自己資本}}{\text{総資本}} \times 100$

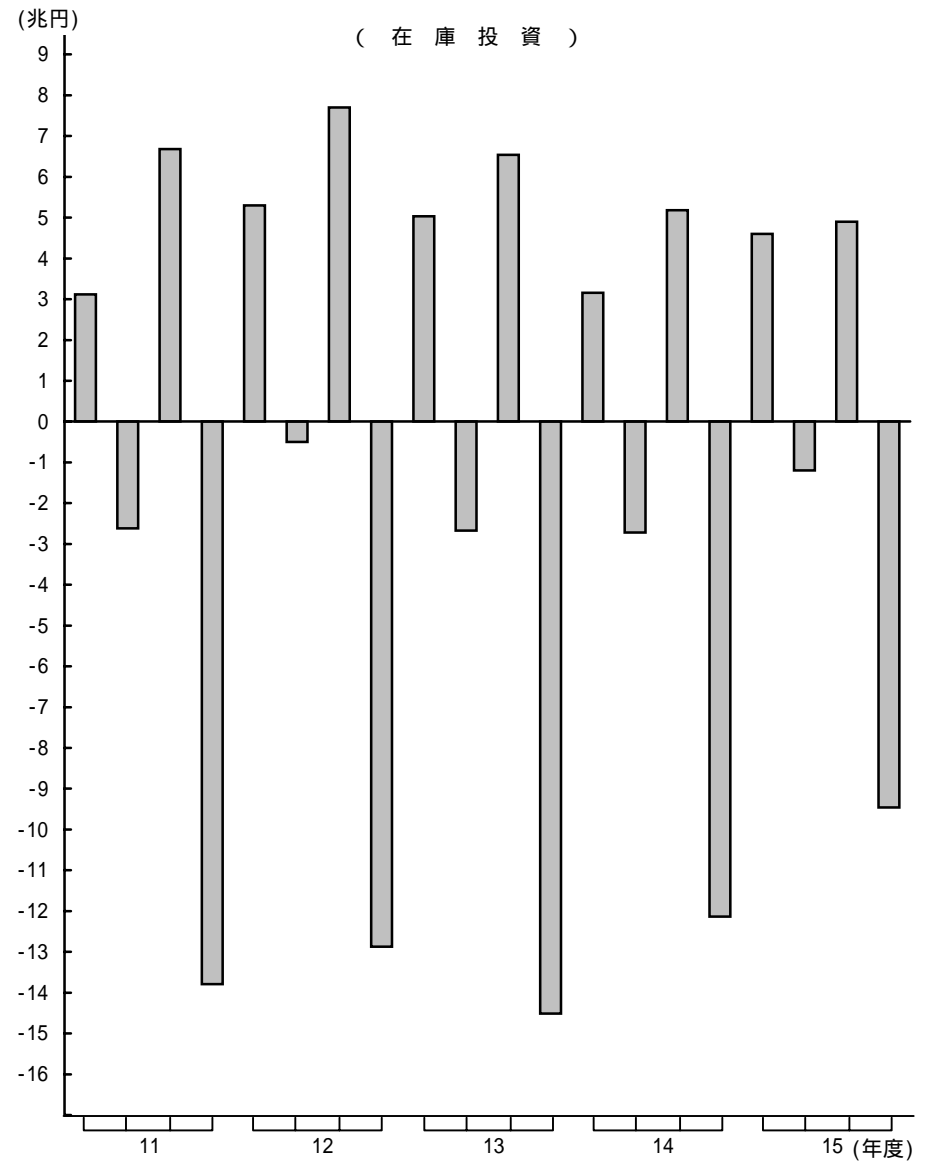
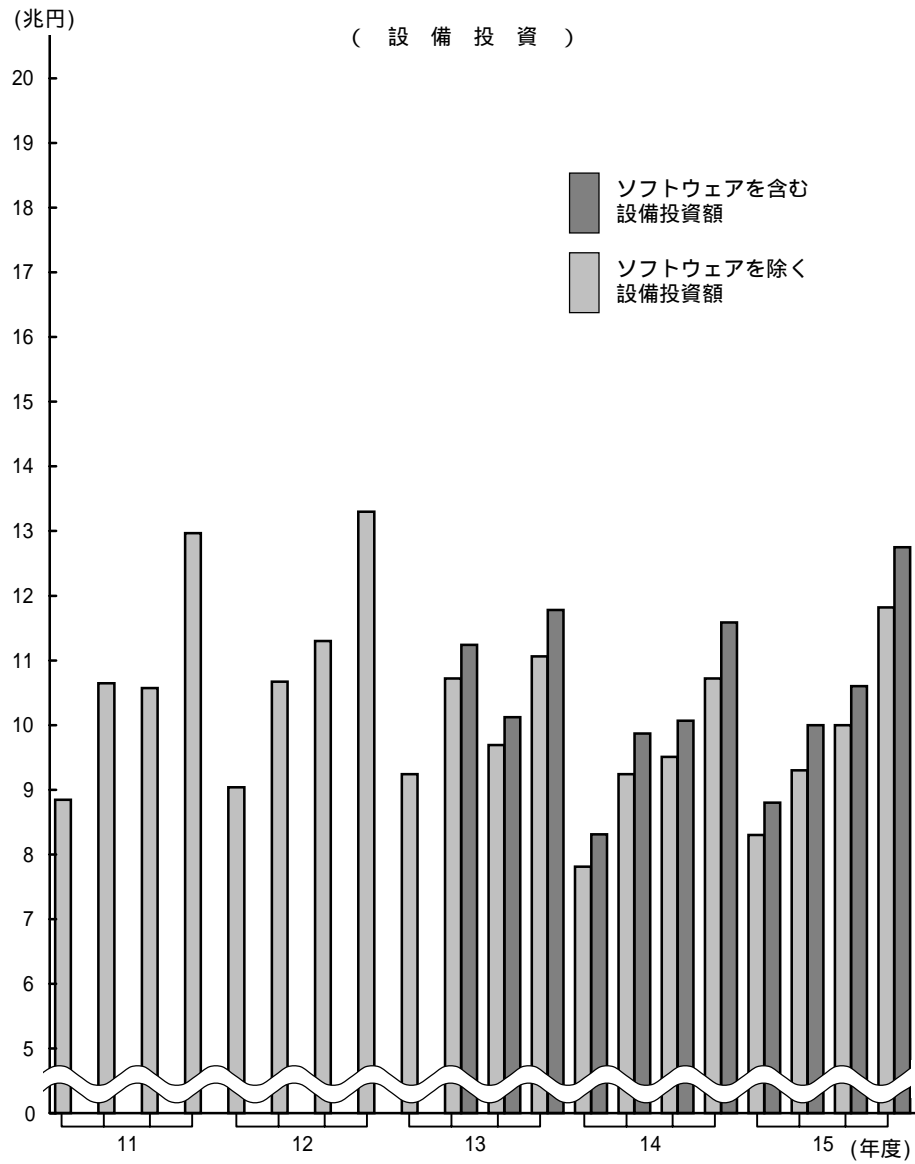
第1図 売上高と経常利益



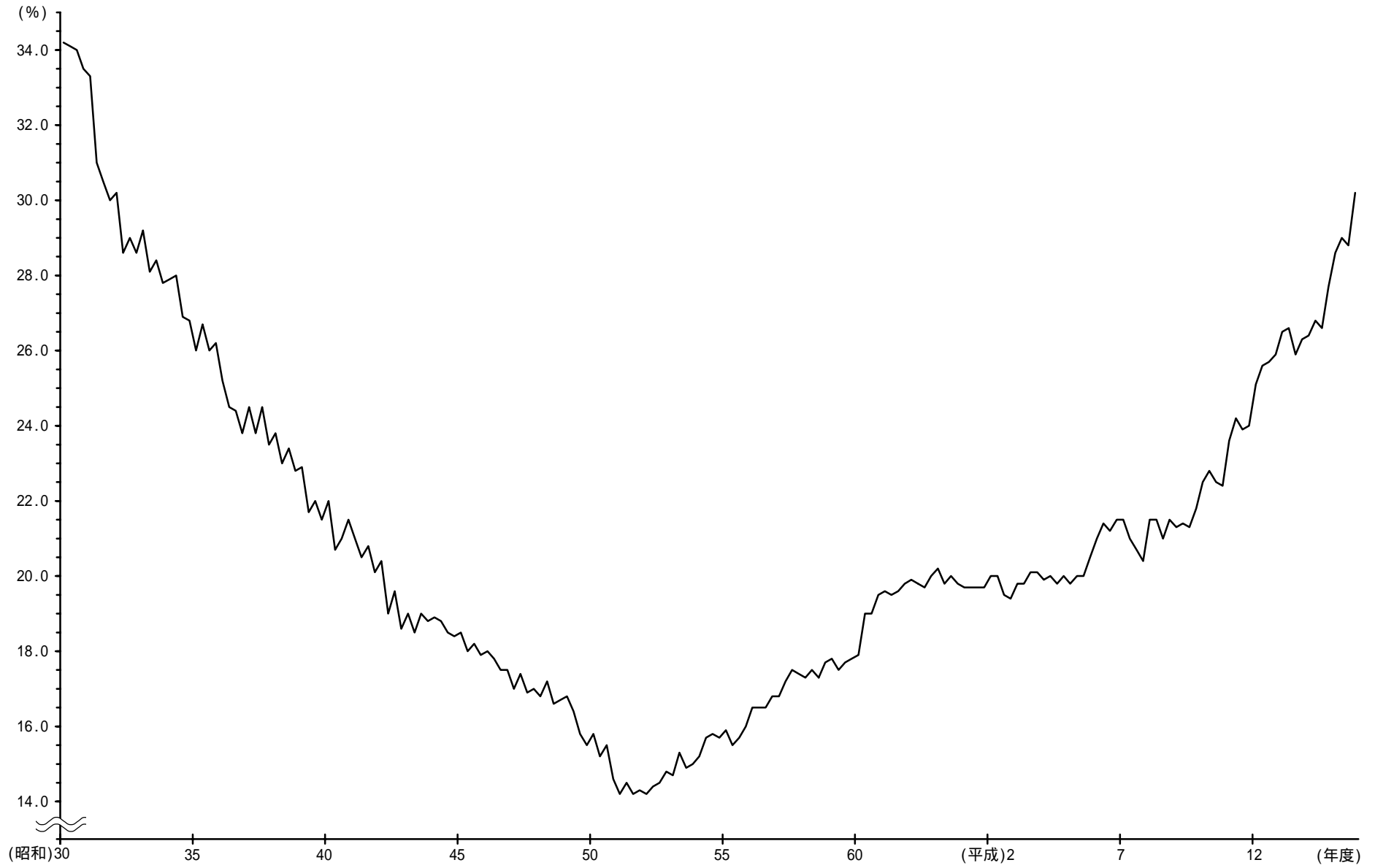
第 2 図 対 前 年 同 期 増 加 率



第3図 設備投資と在庫投資



第4図 自己資本比率の推移



(参考)

四半期別法人企業統計調査の季節調整方法について

1. 採用した季節調整法

() 法人企業統計の季節調整法

米国商務省センサス局で開発している X-12-ARIMA (2002) (Version0.2.9) を用いて季節調整系列を作成しています。

() RegARIMA モデルの選択

X-12-ARIMA 中の RegARIMA モデルにおける階差次数・季節階差次数はそれぞれ 1 に固定し、他の次数は 2 以下の範囲内で AIC (赤池情報量規準) の最小化により定めています。なお、平成 15 年 4-6 月期にモデルの見直しをしています。

() 選択された RegARIMA モデル

対象項目、業種ごとに右記のスペックを使用しています。

変化点・異常値分析の結果、売上高と経常利益の非製造業については、平成元年 1-3 月期、4-6 月期および平成 9 年 1-3 月期を变化時点として消費税効果をモデルに取り入れています。また、曜日効果については取り入れていません。

データ利用期間は昭和 60 年 4-6 月期以降、先行き予測期間は 4 期 (1 年分) です。

		RegARIMA モデル	消費税効果
売上高	製造業	(211)(211)	なし
	非製造業	(212)(010)	あり
経常利益	製造業	(211)(011)	なし
	非製造業	(110)(012)	あり
設備投資	製造業	(212)(012)	なし
	非製造業	(212)(011)	なし

2. 季節調整を採用した対象項目

() 対象項目は売上高、経常利益、設備投資の 3 項目です。

() 業種については、全産業、製造業、非製造業の 3 系列とし、資本金規模はそれぞれ全規模のみとしています。

全産業については、製造業と非製造業の季節調整値の合計によっています。

3. 季節調整済前期比増加率の公表方法

毎四半期ごとに、新たなデータを追加して RegARIMA モデルによる推定を行い、当該調査期の季節調整済前期比増加率を公表します。また、過去の季節調整済前期比増加率の改訂を、毎回の季報発表時に遡及して行います。

1. 全産業 資産・負債・資本，及び損益

(単位:億円,%)

項目	2003	実 績				2004	対 前 年 同 期 増 加 率				
		年 期					2004				
		1- 3	4- 6	7- 9	10-12		1- 3	1- 3	4- 6	7- 9	10-12
推 計 法 人 数	1,206,727	1,177,509	1,176,821	1,176,489	1,176,177	-0.1	-2.5	-2.5	-2.5	-2.5	
流 動 資 産	5,459,731	5,229,112	5,175,035	5,458,627	5,393,991	-0.6	-4.6	-1.4	-2.7	-1.2	
現金・預金	1,265,832	1,212,012	1,211,684	1,231,842	1,287,420	0.6	-1.4	4.9	2.7	1.7	
受取手形・売掛金	2,058,510	1,864,285	1,863,917	2,027,643	2,054,022	-2.1	-5.2	-2.1	0.1	-0.2	
棚 卸 資 産	1,003,325	1,042,718	993,168	1,043,968	943,906	-5.9	-5.9	-7.4	-8.8	-5.9	
製品・商品	530,409	541,718	509,177	522,821	492,983	-6.0	-7.1	-7.4	-8.7	-7.1	
仕掛品	345,358	366,859	356,467	391,518	323,179	-7.0	-7.6	-9.7	-11.9	-6.4	
原材料・貯蔵品	127,557	134,141	127,525	129,628	127,744	-2.6	5.5	-0.8	1.8	0.1	
有 価 証 券	141,897	151,586	151,517	141,635	147,817	-2.3	2.7	4.6	-1.8	4.2	
固 定 資 産	6,736,001	6,747,490	6,742,478	6,783,636	6,810,898	-0.5	-1.1	0.2	-0.5	1.1	
土地	1,631,320	1,703,903	1,714,011	1,722,859	1,720,314	0.3	5.0	5.1	4.6	5.5	
有形固定資産 (建設仮勘定を含む)	2,945,080	2,850,406	2,776,490	2,793,761	2,779,451	-1.7	-5.5	-5.8	-5.7	-5.6	
投資有価証券	1,063,136	1,099,683	1,140,567	1,155,550	1,205,890	-4.6	1.3	6.0	6.7	13.4	
資 産 合 計	12,222,912	11,999,559	11,942,217	12,268,482	12,229,900	-0.5	-2.7	-0.6	-1.6	0.1	
流 動 負 債	4,899,863	4,708,603	4,679,892	4,889,343	4,783,594	-0.5	-3.5	-2.2	-2.2	-2.4	
支払手形・買掛金	1,680,143	1,556,012	1,537,224	1,685,885	1,677,323	-3.6	-3.8	-1.2	-0.5	-0.2	
短期借入金	1,927,920	1,790,989	1,793,753	1,774,397	1,694,245	4.2	-7.3	-7.6	-7.5	-12.1	
固 定 負 債	3,937,350	3,862,514	3,796,991	3,847,362	3,744,382	-4.7	-7.8	-5.1	-7.4	-4.9	
社債	517,277	525,361	509,818	529,172	513,127	-1.6	-6.4	-1.8	-2.8	-0.8	
長期借入金	2,497,265	2,396,547	2,304,313	2,337,353	2,279,810	-6.0	-8.8	-8.5	-11.5	-8.7	
資 本	3,383,700	3,426,231	3,463,005	3,529,295	3,699,208	4.9	5.1	7.6	6.6	9.3	
資 本 金	819,894	838,306	823,318	823,907	820,628	1.3	1.2	0.2	0.5	0.1	
受取手形・割引残高	103,601	99,497	89,369	86,988	81,830	-14.1	-11.9	-16.2	-19.6	-21.0	
売 上 高	3,272,442	2,959,707	3,113,322	3,225,494	3,349,469	-1.4	2.4	2.2	3.1	2.4	
売 上 原 価	2,565,634	2,284,893	2,421,226	2,492,259	2,605,175	-1.4	2.1	2.0	2.1	1.5	
販売費及び一般管理費	594,571	591,677	605,992	622,246	608,722	-3.3	3.7	1.8	4.3	2.4	
営 業 利 益	112,237	83,137	86,104	110,990	135,572	11.7	4.6	10.3	22.0	20.8	
受 取 利 息 等	9,095	11,846	8,189	7,387	9,370	-16.2	6.5	-2.9	-29.1	3.0	
支払利息・割引料	25,582	23,065	23,465	22,293	22,663	-6.7	-8.8	-9.0	-6.0	-11.4	
経 常 利 益	103,277	86,860	78,960	105,726	128,696	10.0	13.6	9.4	16.9	24.6	
減 価 償 却 費	102,413	86,811	97,147	97,634	106,786	0.5	-5.6	3.4	3.5	4.3	
人 件 費	402,846	415,982	420,469	439,989	412,229	-4.2	-0.7	-1.4	0.4	2.3	
人 員 (百人)	334,935	349,343	346,258	348,362	345,630	-4.6	2.5	2.6	2.9	3.2	

2. 全産業 規模別主要項目

(単位:億円、%)

区分	項目	年 期	実 績					対 前 年 同 期 増 加 率				
			2003				2004	2003				2004
			1- 3	4- 6	7- 9	10-12	1- 3	1- 3	4- 6	7- 9	10-12	1- 3
一億円未満	売上高		1,349,146	1,258,547	1,302,970	1,395,768	1,379,374	-6.3	1.9	3.8	3.3	2.2
	営業利益		44,056	29,622	17,088	35,988	53,661	0.7	3.1	3.7	46.1	21.8
	経常利益		42,119	30,442	17,243	35,001	52,959	-1.7	7.2	1.2	37.5	25.7
	設備投資		25,550	20,590	23,962	29,107	31,213	1.8	15.7	-0.4	17.1	22.2
	設備投資(除ソフトウェア)		24,153	19,950	22,654	28,455	30,203	-1.2	17.3	-2.6	18.4	25.0
	在庫投資		-18,284	7,927	2,696	5,052	-12,514	*	*	*	-10.2	*
	売上高営業利益率		3.3	2.4	1.3	2.6	3.9					
	売上高経常利益率		3.1	2.4	1.3	2.5	3.8					
	手元流動性		14.5	14.8	14.5	13.7	14.4					
	自己資本比率		21.4	22.2	22.6	22.3	24.8					
一億円以上十億円未満	売上高		526,089	502,700	530,104	542,375	571,902	3.0	3.8	5.3	7.1	8.7
	営業利益		16,073	10,028	12,376	15,861	19,531	12.3	23.4	11.7	41.0	21.5
	経常利益		15,421	9,963	11,246	14,984	18,680	12.7	21.9	11.1	31.5	21.1
	設備投資		16,290	13,855	15,645	15,436	19,318	-2.6	1.4	0.3	-4.4	18.6
	設備投資(除ソフトウェア)		14,817	12,820	14,426	14,471	17,300	-3.3	0.4	-1.1	-3.3	16.8
	在庫投資		-24,577	7,352	-1,601	16,780	-21,835	*	0.2	*	36.1	*
	売上高営業利益率		3.1	2.0	2.3	2.9	3.4					
	売上高経常利益率		2.9	2.0	2.1	2.8	3.3					
	手元流動性		8.7	9.3	8.5	8.5	8.0					
	自己資本比率		24.1	24.1	23.9	24.2	25.1					
十億円以上	売上高		1,397,206	1,198,460	1,280,249	1,287,352	1,398,194	2.2	2.5	-0.6	1.3	0.1
	営業利益		52,108	43,487	56,640	59,140	62,379	22.9	2.0	12.1	7.3	19.7
	経常利益		45,737	46,456	50,471	55,741	57,058	22.5	16.4	12.2	4.0	24.8
	設備投資		74,015	53,898	60,541	62,123	77,009	-2.6	4.3	2.5	4.2	4.0
	設備投資(除ソフトウェア)		68,259	50,349	55,617	57,032	70,711	-3.6	4.2	2.0	1.7	3.6
	在庫投資		-78,456	30,570	-12,732	26,753	-60,220	*	-1.9	*	-20.9	*
	売上高営業利益率		3.7	3.6	4.4	4.6	4.5					
	売上高経常利益率		3.3	3.9	3.9	4.3	4.1					
	手元流動性		7.6	9.3	8.4	8.1	7.7					
	自己資本比率		33.9	34.6	35.4	35.3	36.0					
計	売上高		3,272,442	2,959,707	3,113,322	3,225,494	3,349,469	-1.4	2.4	2.2	3.1	2.4
	営業利益		112,237	83,137	86,104	110,990	135,572	11.7	4.6	10.3	22.0	20.8
	経常利益		103,277	86,860	78,960	105,726	128,696	10.0	13.6	9.4	16.9	24.6
	設備投資		115,855	88,343	100,149	106,666	127,539	-1.7	6.3	1.5	6.0	10.1
	設備投資(除ソフトウェア)		107,230	83,119	92,697	99,957	118,214	-3.0	6.4	0.4	5.1	10.2
	在庫投資		-121,318	45,849	-11,637	48,585	-94,570	*	45.0	*	-6.2	*
	売上高営業利益率		3.4	2.8	2.8	3.4	4.0					
	売上高経常利益率		3.2	2.9	2.5	3.3	3.8					
	手元流動性		10.7	11.6	11.0	10.6	10.5					
	自己資本比率		27.7	28.6	29.0	28.8	30.2					

(注) 1. 在庫投資の増加率の欄の*は前年同期の計数がマイナスであったため算出できなかったものである。

(現金・預金+有価証券)期首・期末平均
 2. 手元流動性 = $\frac{\text{現金・預金+有価証券}}{\text{売上高}} \times 100$

3.業種別主要項目

(単位:億円、%)

区分	項目	実 績				対前年同期増加率					
		2003				2004	2003				2004
		1- 3	4- 6	7- 9	10-12	1- 3	1- 3	4- 6	7- 9	10-12	1- 3
全 産 業	売上高	3,272,442	2,959,707	3,113,322	3,225,494	3,349,469	-1.4	2.4	2.2	3.1	2.4
	営業利益	112,237	83,137	86,104	110,990	135,572	11.7	4.6	10.3	22.0	20.8
	経常利益	103,277	86,860	78,960	105,726	128,696	10.0	13.6	9.4	16.9	24.6
	設備投資	115,855	88,343	100,149	106,666	127,539	-1.7	6.3	1.5	6.0	10.1
	設備投資(除ソフトウェア)	107,230	83,119	92,697	99,957	118,214	-3.0	6.4	0.4	5.1	10.2
	在庫投資	-121,318	45,849	-11,637	48,585	-94,570	*	45.0	*	-6.2	*
	売上高営業利益率	3.4	2.8	2.8	3.4	4.0					
	売上高経常利益率	3.2	2.9	2.5	3.3	3.8					
	手元流動性	10.7	11.6	11.0	10.6	10.5					
	自己資本比率	27.7	28.6	29.0	28.8	30.2					
農 林 水 産 業	売上高	5,934	5,868	5,594	5,488	4,965	-2.0	-12.3	-10.5	-31.4	-16.3
	営業利益	-117	-280	41	-188	44	-148.7	*	*	-129.6	*
	経常利益	-65	-189	129	-163	4	-117.7	*	*	-124.0	*
	設備投資	208	333	259	287	456	-8.0	80.6	6.2	-6.6	119.1
	設備投資(除ソフトウェア)	191	332	244	285	455	-11.1	85.1	11.8	-3.6	138.2
	在庫投資	-15	360	165	-264	13	*	2,545.9	179.9	*	*
	売上高営業利益率	-2.0	-4.8	0.7	-3.4	0.9					
	売上高経常利益率	-1.1	-3.2	2.3	-3.0	0.1					
	手元流動性	17.4	15.0	14.2	14.4	17.1					
	自己資本比率	14.1	6.4	9.5	7.4	11.6					
(農 業)	売上高	3,330	3,637	3,041	2,785	3,061	39.3	10.2	1.2	-27.0	-8.1
	営業利益	135	-211	-115	-36	88	235.3	-749.0	*	-112.3	-34.8
	経常利益	161	-127	-6	-11	64	82.1	-293.4	*	-103.2	-60.4
	設備投資	131	218	156	239	326	1.5	80.7	16.7	8.7	148.0
	設備投資(除ソフトウェア)	131	218	153	238	326	1.1	80.6	14.3	8.3	149.3
	在庫投資	-41	50	100	-27	-10	*	*	*	*	*
	売上高営業利益率	4.0	-5.8	-3.8	-1.3	2.9					
	売上高経常利益率	4.8	-3.5	-0.2	-0.4	2.1					
	手元流動性	13.3	10.4	10.3	11.6	12.2					
	自己資本比率	22.3	9.2	14.7	12.6	20.4					
(林 業・狩 猟 業)	売上高	421	229	296	372	331	25.6	-14.8	13.5	21.7	-21.3
	営業利益	31	9	1	6	-2	167.8	*	*	*	-106.1
	経常利益	37	10	-3	4	-1	30.6	*	*	*	-102.8
	設備投資	15	3	4	6	28	223.8	-35.7	-62.1	-53.2	83.4
	設備投資(除ソフトウェア)	15	3	4	6	28	231.0	-35.7	-62.1	-53.6	91.8
	在庫投資	-31	-3	5	-19	-5	*	-113.9	-1.7	-233.5	*
	売上高営業利益率	7.3	3.8	0.3	1.7	-0.6					
	売上高経常利益率	8.9	4.2	-1.0	1.2	-0.3					
	手元流動性	15.8	28.0	22.1	20.0	24.2					
	自己資本比率	-11.9	32.7	24.6	29.4	30.8					

3.業種別主要項目

(単位:億円、%)

区分	項目	実 績				対前年同期増加率					
		年 期									
		2003	2003	2003	2003	2004	2003	2003	2003	2003	2004
	1- 3	4- 6	7- 9	10-12	1- 3	1- 3	4- 6	7- 9	10-12	1- 3	
漁業・水産養殖業	売上高営業利益	2,183	2,003	2,257	2,331	1,573	-34.4	-35.8	-24.4	-39.8	-28.0
	経常利益	-283	-78	155	-159	-42	-249.5	*	*	-143.1	*
	設備投資	-263	-71	137	-157	-59	-203.7	*	*	-143.8	*
	設備投資(除ソフトウェア)	61	112	99	41	101	-33.5	88.4	0.0	-44.0	66.0
	在庫投資	46	112	87	41	101	-43.5	103.8	18.9	-35.2	121.0
	売上高営業利益率	57	313	60	-217	28	*	7,611.3	-31.6	*	-51.5
	売上高経常利益率	-12.9	-3.9	6.9	-6.8	-2.7					
	売上高経常利益率	-12.1	-3.5	6.1	-6.7	-3.8					
	手元流動性	24.1	21.8	18.3	16.9	25.2					
	自己資本比率	10.3	-1.1	-0.1	-2.2	-1.4					
鉱業	売上高営業利益	8,012	4,794	5,529	5,761	5,865	26.9	-27.0	-11.5	-23.3	-26.8
	経常利益	1,862	731	922	954	921	130.1	-29.6	23.7	-35.9	-50.5
	設備投資	1,850	942	789	899	936	123.0	-16.5	-12.2	-37.1	-49.4
	設備投資(除ソフトウェア)	338	331	304	361	428	-29.5	-51.8	-47.5	-25.7	26.4
	在庫投資	331	326	296	358	420	-30.6	-52.3	-48.5	-24.5	26.8
	売上高営業利益率	140	32	54	53	-91	*	68.4	67.5	569.1	-164.6
	売上高経常利益率	23.2	15.2	16.7	16.6	15.7					
	売上高経常利益率	23.1	19.6	14.3	15.6	16.0					
	手元流動性	35.8	37.3	35.2	32.2	30.2					
	自己資本比率	48.1	43.4	44.1	45.1	48.7					
建設業	売上高営業利益	373,467	241,855	267,783	265,090	348,994	-4.0	2.9	1.6	-6.6	-6.6
	経常利益	20,166	104	-665	1,936	19,299	3.9	*	-186.8	*	-4.3
	設備投資	19,399	356	-1,181	2,212	18,961	2.0	*	-290.4	*	-2.3
	設備投資(除ソフトウェア)	3,841	1,827	2,045	2,332	2,748	-23.2	-14.3	-39.4	-4.4	-28.5
	在庫投資	3,408	1,763	1,919	2,181	2,556	-29.0	-14.2	-40.2	-6.0	-25.0
	売上高営業利益率	-60,216	9,615	6,599	28,145	-36,838	*	27.0	*	-13.3	*
	売上高経常利益率	5.4	0.0	-0.2	0.7	5.5					
	売上高経常利益率	5.2	0.1	-0.4	0.8	5.4					
	手元流動性	11.7	19.2	16.9	16.7	12.7					
	自己資本比率	24.8	26.2	27.3	25.7	26.8					
製造業	売上高営業利益	972,600	904,521	938,990	979,052	1,014,799	3.6	3.9	1.3	2.9	4.3
	経常利益	39,819	31,020	34,982	43,059	48,896	37.8	21.3	18.6	3.3	22.8
	設備投資	37,953	35,913	32,688	42,784	47,486	36.6	36.3	16.3	2.4	25.1
	設備投資(除ソフトウェア)	34,643	28,088	33,850	33,331	40,968	-4.9	4.7	7.3	13.8	18.3
	在庫投資	31,605	26,377	31,528	31,706	37,820	-5.5	3.8	7.7	15.0	19.7
	売上高営業利益率	-32,115	16,047	-8,977	7,855	-22,123	*	11.2	*	-13.2	*
	売上高経常利益率	4.1	3.4	3.7	4.4	4.8					
	売上高経常利益率	3.9	4.0	3.5	4.4	4.7					
	手元流動性	12.0	12.9	12.5	11.9	11.6					
	自己資本比率	40.8	40.6	41.3	41.1	42.0					

3.業種別主要項目

(単位:億円、%)

区分	項目	実 績				対 前 年 同 期 増 加 率					
		2003 1- 3	4- 6	7- 9	10-12	2004 1- 3	2003 1- 3	4- 6	7- 9	10-12	2004 1- 3
(食品・たばこ産業)	売上高	99,017	105,279	103,970	112,762	94,223	-4.2	-7.4	-10.0	-5.2	-4.8
	営業利益	1,489	3,419	3,139	5,852	1,842	-46.0	-16.9	-5.8	3.8	23.7
	経常利益	1,509	3,551	2,910	5,740	1,885	-47.3	-14.1	-10.2	1.5	25.0
	設備投資	3,178	2,431	2,679	2,389	2,967	12.5	-23.6	-26.1	-23.8	-6.6
	設備投資(除ソフトウェア)	3,053	2,290	2,572	2,284	2,789	11.1	-26.5	-27.9	-25.1	-8.6
	在庫投資	561	-147	-2,172	324	205	378.0	-439.2	*	*	-63.5
	売上高営業利益率	1.5	3.2	3.0	5.2	2.0					
	売上高経常利益率	1.5	3.4	2.8	5.1	2.0					
	手元流動性	10.3	8.4	8.6	7.6	9.2					
	自己資本比率	43.7	38.2	40.1	39.5	41.2					
(繊維工業)	売上高	14,547	11,689	11,083	12,512	11,277	-12.0	-21.2	-25.0	-18.9	-22.5
	営業利益	511	73	236	460	209	43.1	-87.9	-39.8	-32.9	-59.2
	経常利益	415	-23	121	366	283	5.6	-104.1	-67.2	-40.7	-31.7
	設備投資	424	159	243	228	329	-27.1	-65.2	-40.4	-56.4	-22.4
	設備投資(除ソフトウェア)	397	158	239	225	323	-24.5	-59.7	-36.5	-55.1	-18.8
	在庫投資	-486	-100	-234	141	-340	*	-131.1	*	*	*
	売上高営業利益率	3.5	0.6	2.1	3.7	1.9					
	売上高経常利益率	2.9	-0.2	1.1	2.9	2.5					
	手元流動性	19.5	17.9	17.5	15.9	17.3					
	自己資本比率	34.7	33.8	35.0	32.5	35.1					
(衣服その他繊維製品)	売上高	14,345	9,969	9,942	11,574	12,184	12.9	-28.3	-25.9	-20.8	-15.1
	営業利益	494	331	63	-94	-7	*	37.3	-42.7	-123.1	-101.4
	経常利益	443	316	92	-102	41	*	59.5	-7.5	-129.6	-90.8
	設備投資	354	116	107	70	229	405.8	14.6	-19.7	-78.0	-35.4
	設備投資(除ソフトウェア)	348	106	102	63	220	414.8	11.5	-20.4	-80.0	-36.8
	在庫投資	-361	110	359	-168	32	-665.6	*	167.2	*	*
	売上高営業利益率	3.4	3.3	0.6	-0.8	-0.1					
	売上高経常利益率	3.1	3.2	0.9	-0.9	0.3					
	手元流動性	17.0	17.5	19.4	17.1	16.3					
	自己資本比率	36.0	45.4	42.1	42.3	27.8					
(木材・木製品製造業)	売上高	7,768	8,773	10,606	10,966	10,444	-4.7	-0.3	31.8	14.0	34.4
	営業利益	-270	247	251	179	443	*	39.2	279.8	79.7	*
	経常利益	-259	252	269	188	402	-1,312.1	2.7	210.3	81.5	*
	設備投資	104	106	113	100	281	-16.0	-12.9	72.1	-31.1	169.3
	設備投資(除ソフトウェア)	103	101	111	99	277	-14.4	-16.0	73.6	-31.8	168.3
	在庫投資	63	52	-196	776	-707	*	*	*	*	-1,215.3
	売上高営業利益率	-3.5	2.8	2.4	1.6	4.2					
	売上高経常利益率	-3.3	2.9	2.5	1.7	3.9					
	手元流動性	15.4	13.4	10.5	10.9	11.6					
	自己資本比率	25.7	26.9	23.8	24.5	24.5					

3.業種別主要項目

(単位:億円、%)

区分	項目	実 績				対前年同期増加率					
		2003				2004	2003				2004
		1- 3	4- 6	7- 9	10-12	1- 3	1- 3	4- 6	7- 9	10-12	1- 3
(パ ル ブ ・ 紙 加 工 品)	売上高	19,172	20,932	20,324	21,929	19,806	4.8	3.0	0.3	0.5	3.3
	営業利益	444	860	874	983	847	-4.8	0.2	48.6	-0.6	90.7
	経常利益	356	860	808	931	779	-9.0	7.0	36.2	-3.7	118.9
	設備投資	919	655	637	599	869	-14.5	-2.5	-34.0	-25.0	-5.4
	設備投資(除ソフトウェア)	896	648	627	587	842	-15.3	-2.2	-33.4	-25.0	-6.1
	在庫投資	47	491	-187	-239	86	*	*	*	-221.7	80.6
	売上高営業利益率	2.3	4.1	4.3	4.5	4.3					
	売上高経常利益率	1.9	4.1	4.0	4.2	3.9					
	手元流動性	10.2	8.9	8.9	8.1	8.8					
	自己資本比率	35.6	31.2	31.4	31.7	31.8					
(出 版 ・ 印 刷 ・ 同 関 連)	売上高	52,224	48,272	47,895	49,837	52,634	9.7	-1.7	1.5	-4.7	0.8
	営業利益	2,735	1,589	351	1,225	2,904	-5.9	119.6	-46.4	-28.6	6.2
	経常利益	2,687	1,697	353	1,268	2,837	-12.9	204.6	-33.1	-18.4	5.6
	設備投資	989	1,330	2,043	2,911	1,411	-35.8	42.3	38.9	169.8	42.6
	設備投資(除ソフトウェア)	870	1,259	1,923	2,816	1,260	-39.3	42.5	41.4	178.8	44.9
	在庫投資	-84	-62	-173	247	-267	*	-142.2	-730.3	*	*
	売上高営業利益率	5.2	3.3	0.7	2.5	5.5					
	売上高経常利益率	5.1	3.5	0.7	2.5	5.4					
	手元流動性	17.7	19.7	21.3	18.0	19.9					
	自己資本比率	42.5	41.9	42.6	40.9	43.4					
(化 学 工 業)	売上高	87,993	84,484	83,455	86,291	82,843	10.2	-2.2	-3.0	-3.7	-5.9
	営業利益	4,891	7,290	6,135	7,889	5,720	18.6	-12.1	-12.0	-13.2	16.9
	経常利益	4,847	7,846	5,899	8,027	5,703	1.8	-9.4	-12.2	-12.8	17.6
	設備投資	5,060	3,238	4,340	3,427	4,055	6.7	-10.4	6.0	-6.3	-19.9
	設備投資(除ソフトウェア)	4,798	3,037	4,023	3,257	3,772	9.9	-12.3	5.3	-5.2	-21.4
	在庫投資	-98	83	-919	-465	180	*	*	*	-534.3	*
	売上高営業利益率	5.6	8.6	7.4	9.1	6.9					
	売上高経常利益率	5.5	9.3	7.1	9.3	6.9					
	手元流動性	18.4	19.4	18.9	17.3	18.4					
	自己資本比率	51.0	52.3	52.8	53.0	54.8					
(石 油 製 品 ・ 石 炭 製 品)	売上高	42,341	34,189	35,975	38,654	39,660	29.8	6.8	2.7	-2.5	-6.3
	営業利益	885	377	446	378	742	172.1	*	0.9	-59.4	-16.1
	経常利益	887	291	374	298	816	193.3	*	28.6	-67.1	-8.0
	設備投資	691	409	356	395	495	84.3	-9.1	-27.9	-21.6	-28.4
	設備投資(除ソフトウェア)	656	392	338	375	479	82.7	-9.1	-27.6	-22.7	-27.0
	在庫投資	1,395	1,093	-969	304	-677	103.1	109.1	-182.9	*	-148.5
	売上高営業利益率	2.1	1.1	1.2	1.0	1.9					
	売上高経常利益率	2.1	0.9	1.0	0.8	2.1					
	手元流動性	1.8	3.5	3.3	3.4	2.4					
	自己資本比率	19.5	21.5	21.4	21.0	21.4					

3.業種別主要項目

(単位:億円、%)

区分	項目	実 績				対前年同期増加率					
		2003				2004					
		1- 3	4- 6	7- 9	10-12	1- 3	1- 3	4- 6	7- 9	10-12	1- 3
(窯業・土石製品製造)	売上高	24,482	23,360	23,377	26,214	26,968	-20.6	12.7	3.6	6.9	10.2
	営業利益	945	334	705	1,457	1,245	-9.9	*	-3.7	21.1	31.7
	経常利益	839	407	700	1,484	1,152	-23.2	*	1.4	22.9	37.3
	設備投資	1,092	910	1,111	1,087	1,197	-6.9	32.1	42.2	50.1	9.6
	設備投資(除ソフトウェア)	1,083	869	1,087	1,073	1,162	-2.4	32.9	48.5	57.9	7.3
	在庫投資	-938	626	-184	260	-882	*	151.2	*	*	*
	売上高営業利益率	3.9	1.4	3.0	5.6	4.6					
	売上高経常利益率	3.4	1.7	3.0	5.7	4.3					
	手元流動性	12.3	13.5	16.4	14.6	14.2					
	自己資本比率	38.5	36.8	40.3	38.8	40.3					
(鉄鋼業)	売上高	32,903	32,446	35,505	33,788	39,120	8.2	22.1	24.1	21.6	18.9
	営業利益	1,732	1,456	1,957	1,563	2,487	190.5	231.5	83.4	11.9	43.6
	経常利益	1,284	1,275	1,737	1,383	2,315	376.8	1,452.6	141.9	46.5	80.3
	設備投資	983	927	1,159	1,584	2,019	-43.9	-22.4	-1.4	46.6	105.4
	設備投資(除ソフトウェア)	930	917	1,148	1,562	1,993	-45.2	-20.9	1.9	47.3	114.2
	在庫投資	-1,857	500	-134	90	-1,299	*	-13.7	*	-88.6	*
	売上高営業利益率	5.3	4.5	5.5	4.6	6.4					
	売上高経常利益率	3.9	3.9	4.9	4.1	5.9					
	手元流動性	8.2	9.3	8.4	8.4	7.0					
	自己資本比率	29.4	33.5	32.2	31.8	33.5					
(非鉄金属製造業)	売上高	19,948	21,765	21,856	23,345	25,916	4.8	14.8	11.3	16.5	29.9
	営業利益	817	329	520	707	1,030	47.9	-24.8	39.1	103.9	26.0
	経常利益	676	386	491	637	949	68.4	-26.1	54.2	240.2	40.5
	設備投資	1,215	859	1,056	834	1,131	-10.9	-10.7	-18.3	-18.2	-7.0
	設備投資(除ソフトウェア)	1,191	820	1,021	818	1,061	-10.1	-13.6	-18.9	-18.5	-11.0
	在庫投資	-938	-19	-494	55	-118	*	-117.2	*	-72.0	*
	売上高営業利益率	4.1	1.5	2.4	3.0	4.0					
	売上高経常利益率	3.4	1.8	2.2	2.7	3.7					
	手元流動性	6.3	6.3	6.3	6.2	5.6					
	自己資本比率	28.4	28.8	28.5	29.7	28.5					
(金属製品製造業)	売上高	45,983	35,801	44,613	47,683	45,385	2.9	-4.4	8.3	9.5	-1.3
	営業利益	2,518	563	453	1,434	1,861	559.3	-49.4	-60.3	-16.1	-26.1
	経常利益	2,219	920	322	1,324	1,690	660.6	-12.2	-68.6	-14.5	-23.8
	設備投資	1,117	746	1,255	893	1,591	-36.8	-31.4	54.0	-30.1	42.4
	設備投資(除ソフトウェア)	1,068	726	1,223	873	1,521	-37.2	-31.3	55.7	-27.9	42.4
	在庫投資	-1,699	545	63	397	-980	*	240.5	*	-48.7	*
	売上高営業利益率	5.5	1.6	1.0	3.0	4.1					
	売上高経常利益率	4.8	2.6	0.7	2.8	3.7					
	手元流動性	15.9	18.7	17.7	15.4	15.8					
	自己資本比率	37.7	32.8	34.9	33.2	38.1					

3.業種別主要項目

(単位:億円、%)

区分	項目	実 績				対前年同期増加率					
		年 期				年 期					
		2003	2003	2003	2003	2004	2003	2003	2003	2003	2004
	1- 3	4- 6	7- 9	10-12	1- 3	1- 3	4- 6	7- 9	10-12	1- 3	
(一) 一般機械器具製造業	売上高	70,735	60,633	68,030	71,727	89,015	1.6	22.5	11.0	27.7	25.8
	営業利益	3,471	1,825	3,006	2,830	5,160	9.3	*	60.3	96.5	48.7
	経常利益	3,257	2,249	2,572	2,752	4,918	1.1	*	54.3	109.0	51.0
	設備投資	1,804	1,478	2,017	2,237	3,336	5.0	32.6	26.8	24.4	85.0
	設備投資(除ソフトウェア)	1,518	1,369	1,744	2,118	3,060	-2.1	34.3	20.2	29.0	101.5
	在庫投資	-6,573	2,738	992	2,124	-6,266	*	36.6	*	-25.2	*
	売上高営業利益率	4.9	3.0	4.4	3.9	5.8					
	売上高経常利益率	4.6	3.7	3.8	3.8	5.5					
	手元流動性	16.0	17.5	15.1	14.2	12.5					
	自己資本比率	41.8	39.1	39.1	39.2	41.0					
(一) 電気機械器具製造業	売上高	191,109	163,647	171,407	169,807	193,590	-1.3	-0.2	-3.7	-1.9	1.3
	営業利益	4,795	1,340	4,311	5,490	8,402	218.4	6.9	546.6	84.4	75.2
	経常利益	4,461	3,306	4,227	5,711	7,674	*	61.2	434.6	44.4	72.0
	設備投資	7,105	5,804	7,123	7,017	9,384	-12.8	8.2	1.3	25.6	32.1
	設備投資(除ソフトウェア)	5,572	5,109	6,220	6,343	8,067	-16.0	7.3	5.4	31.3	44.8
	在庫投資	-10,758	3,828	-1,248	2,743	-6,760	*	16.1	*	3.4	*
	売上高営業利益率	2.5	0.8	2.5	3.2	4.3					
	売上高経常利益率	2.3	2.0	2.5	3.4	4.0					
	手元流動性	10.0	12.7	12.3	12.1	10.9					
	自己資本比率	39.5	41.6	42.3	42.5	42.8					
(一) 輸送用機械製造業	売上高	134,305	138,142	142,407	147,839	155,437	4.9	20.4	13.4	14.1	15.7
	営業利益	7,066	5,965	6,397	6,004	8,791	-5.8	14.2	3.5	-16.0	24.4
	経常利益	7,336	7,215	6,650	6,356	9,146	-8.6	23.9	9.8	-16.0	24.7
	設備投資	6,359	5,103	6,076	5,967	7,489	18.5	22.2	34.3	38.8	17.8
	設備投資(除ソフトウェア)	6,054	4,838	5,828	5,756	7,035	18.0	18.2	32.1	37.4	16.2
	在庫投資	-2,181	1,454	-656	1,193	-2,310	*	-15.1	*	-17.0	*
	売上高営業利益率	5.3	4.3	4.5	4.1	5.7					
	売上高経常利益率	5.5	5.2	4.7	4.3	5.9					
	手元流動性	8.0	8.8	7.8	7.1	6.6					
	自己資本比率	47.0	46.0	46.5	47.4	47.0					
(一) 精密機械器具製造業	売上高	24,784	22,455	25,871	25,987	29,935	18.5	7.7	11.1	9.8	20.8
	営業利益	2,240	1,385	2,127	1,769	2,697	110.6	112.4	43.0	21.6	20.4
	経常利益	2,163	1,625	1,801	1,804	2,654	102.3	149.8	17.0	35.8	22.7
	設備投資	687	830	1,158	881	1,561	-22.6	1.1	56.0	28.7	127.4
	設備投資(除ソフトウェア)	622	809	1,086	838	1,462	-24.9	6.2	62.4	27.5	134.9
	在庫投資	-837	894	-246	178	-462	*	266.6	*	-63.5	*
	売上高営業利益率	9.0	6.2	8.2	6.8	9.0					
	売上高経常利益率	8.7	7.2	7.0	6.9	8.9					
	手元流動性	13.1	13.3	12.1	12.4	12.2					
	自己資本比率	46.7	47.7	48.0	47.4	48.0					

3.業種別主要項目

(単位:億円、%)

区分	項目	実 績				対 前 年 同 期 増 加 率					
		2003 1- 3	4- 6	7- 9	10-12	2004 1- 3	2003 1- 3	4- 6	7- 9	10-12	2004 1- 3
(船舶製造・修理業)	売上高	19,432	7,218	9,078	8,468	10,444	1.1	-43.8	-36.5	-47.7	-46.3
	営業利益	894	83	293	115	87	35.2	-46.5	-10.1	-83.1	-90.2
	経常利益	685	39	244	45	-22	16.3	*	130.8	-92.8	-103.3
	設備投資	694	244	260	120	291	6.6	-37.0	-48.7	-70.4	-58.1
	設備投資(除ソフトウェア)	657	242	229	119	236	7.5	-36.2	-52.7	-70.5	-64.1
	在庫投資	-6,194	3,170	-2,183	301	-875	*	-44.5	*	-86.6	*
	売上高営業利益率	4.6	1.1	3.2	1.4	0.8					
	売上高経常利益率	3.5	0.5	2.7	0.5	-0.2					
	手元流動性	7.6	18.3	13.8	14.9	11.8					
	自己資本比率	25.9	20.4	21.9	20.8	21.8					
(その他の製造業)	売上高	71,513	75,466	73,597	79,667	75,917	12.8	13.6	2.2	5.8	6.2
	営業利益	4,161	3,557	3,715	4,816	4,437	156.7	61.6	20.1	27.9	6.6
	経常利益	4,148	3,700	3,119	4,572	4,263	116.0	102.9	-4.6	21.4	2.8
	設備投資	1,867	2,742	2,116	2,589	2,334	-18.1	84.4	15.4	15.4	25.0
	設備投資(除ソフトウェア)	1,787	2,688	2,007	2,500	2,262	-18.4	89.8	16.4	14.7	26.6
	在庫投資	-1,178	791	-397	-406	-684	*	*	*	-205.6	*
	売上高営業利益率	5.8	4.7	5.0	6.0	5.8					
	売上高経常利益率	5.8	4.9	4.2	5.7	5.6					
	手元流動性	16.3	15.7	16.0	18.5	16.6					
	自己資本比率	42.0	41.2	43.5	42.9	42.6					
(卸売・小売業)	売上高	1,205,099	1,142,246	1,174,390	1,235,684	1,216,567	-2.8	0.8	-0.3	1.3	1.0
	営業利益	18,796	15,673	13,453	18,329	23,467	-3.7	6.3	-6.5	25.1	24.9
	経常利益	21,179	18,622	15,746	18,871	25,103	-8.3	10.3	-6.1	10.7	18.5
	設備投資	10,399	9,560	10,558	11,097	12,536	-25.3	7.6	-5.2	1.7	20.5
	設備投資(除ソフトウェア)	9,555	9,031	9,490	10,427	11,681	-26.0	8.4	-7.3	4.1	22.2
	在庫投資	-14,692	4,375	-3,378	8,969	-13,907	*	16.9	*	1.9	*
	売上高営業利益率	1.6	1.4	1.1	1.5	1.9					
	売上高経常利益率	1.8	1.6	1.3	1.5	2.1					
	手元流動性	7.5	7.3	6.9	6.8	7.2					
	自己資本比率	22.7	23.6	23.6	23.4	25.3					
(卸売業)	売上高	823,233	792,431	817,503	853,502	837,526	-1.5	3.5	2.0	3.7	1.7
	営業利益	9,038	8,747	7,792	11,660	11,359	-1.9	12.8	-29.4	23.1	25.7
	経常利益	10,562	10,725	9,586	11,762	12,339	-12.6	14.7	-21.2	9.9	16.8
	設備投資	3,712	3,268	3,913	3,881	4,784	-43.0	12.0	-20.7	5.4	28.9
	設備投資(除ソフトウェア)	3,208	2,908	3,058	3,425	4,212	-44.8	10.6	-31.4	7.1	31.3
	在庫投資	-7,723	2,815	-1,355	1,143	-7,609	*	0.9	*	-57.3	*
	売上高営業利益率	1.1	1.1	1.0	1.4	1.4					
	売上高経常利益率	1.3	1.4	1.2	1.4	1.5					
	手元流動性	7.5	6.7	6.3	6.4	6.6					
	自己資本比率	22.1	23.0	23.6	23.5	24.7					

3.業種別主要項目

(単位:億円、%)

区分	項目	実 績					対前年同期増加率				
		2003		2004			2003		2004		
		1- 3	4- 6	7- 9	10-12	1- 3	1- 3	4- 6	7- 9	10-12	1- 3
(小 売 業)	売上高	381,866	349,815	356,887	382,181	379,041	-5.6	-5.0	-5.3	-3.7	-0.7
	営業利益	9,758	6,927	5,660	6,670	12,108	-5.3	-0.9	69.2	28.8	24.1
	経常利益	10,617	7,897	6,160	7,110	12,763	-3.5	4.9	33.8	12.2	20.2
	設備投資	6,687	6,292	6,646	7,216	7,752	-9.6	5.5	7.1	-0.3	15.9
	設備投資(除ソフトウェア)	6,347	6,123	6,432	7,002	7,468	-10.7	7.4	11.3	2.7	17.7
	在庫投資	-6,969	1,560	-2,023	7,826	-6,298	*	63.3	*	27.9	*
	売上高営業利益率	2.6	2.0	1.6	1.7	3.2					
	売上高経常利益率	2.8	2.3	1.7	1.9	3.4					
	手元流動性	7.5	8.5	8.1	7.8	8.5					
	自己資本比率	23.7	24.7	23.7	23.4	26.3					
不 動 産 売 買	売上高	93,387	71,373	72,863	70,116	79,643	38.6	1.6	-4.0	-9.2	-14.7
	営業利益	8,963	8,854	8,959	9,191	7,412	0.2	-0.4	27.3	49.5	-17.3
	経常利益	6,794	6,988	6,044	6,702	5,616	32.2	1.4	37.4	60.2	-17.3
	設備投資	5,890	4,909	3,003	3,663	5,781	-8.4	51.3	-12.3	-37.7	-1.9
	設備投資(除ソフトウェア)	5,844	4,867	2,973	3,619	5,526	-6.9	51.5	-12.0	-38.2	-5.4
	在庫投資	-4,464	9,406	-3,893	-3,198	-8,792	*	566.6	*	*	*
	売上高営業利益率	9.6	12.4	12.3	13.1	9.3					
	売上高経常利益率	7.3	9.8	8.3	9.6	7.1					
	手元流動性	24.1	37.1	33.9	34.0	33.3					
	自己資本比率	13.0	11.0	11.4	12.8	15.8					
運 送 通 信 業	売上高	179,710	177,166	199,638	206,601	198,931	-2.0	0.4	4.3	9.9	10.7
	営業利益	3,984	10,890	10,615	15,655	6,944	24.5	-31.2	39.7	16.9	74.3
	経常利益	2,180	9,877	8,762	14,349	5,569	22.8	-30.6	46.8	4.7	155.4
	設備投資	17,983	10,599	13,924	16,070	20,125	8.9	-4.6	13.0	49.8	11.9
	設備投資(除ソフトウェア)	16,966	10,147	13,163	14,048	18,593	7.8	-0.3	14.9	39.0	9.6
	在庫投資	-1,753	1,712	-29	865	-1,643	*	56.9	*	*	*
	売上高営業利益率	2.2	6.1	5.3	7.6	3.5					
	売上高経常利益率	1.2	5.6	4.4	6.9	2.8					
	手元流動性	9.5	9.8	8.9	8.8	9.3					
	自己資本比率	26.7	28.3	27.8	28.2	28.6					
(陸 運 業)	売上高	76,898	79,438	87,671	89,399	85,579	-5.6	3.8	8.6	7.6	11.3
	営業利益	2,555	4,771	4,546	6,132	2,997	-4.8	-21.6	27.0	17.2	17.3
	経常利益	1,371	3,686	3,259	4,880	2,119	-25.4	-22.6	38.2	25.4	54.5
	設備投資	8,582	3,873	5,333	4,800	8,994	21.8	30.0	4.2	8.5	4.8
	設備投資(除ソフトウェア)	8,395	3,833	5,245	4,707	8,893	20.9	29.6	4.7	9.8	5.9
	在庫投資	-1,279	129	-135	-62	-425	*	-85.3	*	-248.5	*
	売上高営業利益率	3.3	6.0	5.2	6.9	3.5					
	売上高経常利益率	1.8	4.6	3.7	5.5	2.5					
	手元流動性	11.2	10.5	9.9	9.9	10.6					
	自己資本比率	23.3	23.4	22.7	23.1	23.6					

3.業種別主要項目

(単位:億円、%)

区分	項目	実 績				対前年同期増加率					
		2003 1- 3	4- 6	7- 9	10-12	2004 1- 3	2003 1- 3	4- 6	7- 9	10-12	2004 1- 3
(水 運 業)	売上高	15,189	13,349	14,207	13,840	14,340	0.0	-1.5	-0.9	-4.9	-5.6
	営業利益	349	778	878	1,008	1,007	32.7	135.8	86.5	142.9	188.2
	経常利益	371	731	711	958	928	79.0	191.8	73.1	113.0	150.3
	設備投資	392	240	305	343	417	-28.3	-25.3	24.9	-11.3	6.4
	設備投資(除ソフトウェア)	372	229	288	302	397	-27.5	-26.0	28.2	-19.5	6.7
	在庫投資	19	607	-35	-31	-49	*	559.5	*	-202.2	-366.3
	売上高営業利益率	2.3	5.8	6.2	7.3	7.0					
	売上高経常利益率	2.4	5.5	5.0	6.9	6.5					
	手元流動性	8.5	9.4	7.9	7.9	7.4					
	自己資本比率	19.4	21.6	22.4	22.7	23.4					
(その 他の 運送 通信 業)	売上高	87,623	84,379	97,760	103,361	99,013	1.1	-2.4	1.5	14.5	13.0
	営業利益	1,080	5,340	5,191	8,515	2,941	327.5	-43.3	46.3	9.9	172.2
	経常利益	439	5,460	4,792	8,511	2,523	*	-40.8	49.7	-9.1	475.1
	設備投資	9,010	6,486	8,286	10,928	10,714	1.0	-16.9	19.1	84.7	18.9
	設備投資(除ソフトウェア)	8,199	6,084	7,630	9,039	9,304	-1.0	-11.9	22.7	66.1	13.5
	在庫投資	-492	975	141	958	-1,168	*	744.5	-12.0	*	*
	売上高営業利益率	1.2	6.3	5.3	8.2	3.0					
	売上高経常利益率	0.5	6.5	4.9	8.2	2.5					
	手元流動性	8.1	9.2	8.2	8.0	8.4					
	自己資本比率	31.8	35.7	35.0	35.3	35.5					
電 気 業	売上高	40,398	35,680	40,152	35,964	40,008	-2.2	-0.6	-5.8	-2.0	-1.0
	営業利益	2,769	3,413	6,527	4,598	3,657	4.5	-30.8	-17.9	54.2	32.1
	経常利益	-364	1,982	4,741	2,987	1,020	*	-39.6	-18.5	134.2	*
	設備投資	6,260	4,381	4,454	5,621	6,373	-31.5	-21.7	-22.7	-11.2	1.8
	設備投資(除ソフトウェア)	6,237	4,378	4,449	5,616	6,351	-31.5	-21.6	-22.5	-11.2	1.8
	在庫投資	12	283	-81	-141	-259	*	*	*	-582.8	-2,231.2
	売上高営業利益率	6.9	9.6	16.3	12.8	9.1					
	売上高経常利益率	-0.9	5.6	11.8	8.3	2.6					
	手元流動性	2.3	2.1	1.9	2.5	2.2					
	自己資本比率	19.2	19.3	20.2	20.4	20.8					
ガ ス 業	売上高	9,833	7,013	6,557	7,116	9,543	9.5	0.8	1.9	-4.7	-2.9
	営業利益	1,384	896	40	430	1,604	-1.5	-8.1	*	-9.9	15.9
	経常利益	1,125	886	-14	379	1,480	-8.3	6.7	*	-12.3	31.5
	設備投資	1,144	970	734	933	1,067	-8.7	48.6	-6.5	3.5	-6.8
	設備投資(除ソフトウェア)	1,104	954	718	911	1,036	-7.8	51.4	-5.5	6.0	-6.2
	在庫投資	-150	110	87	66	-212	*	*	158.6	50.5	*
	売上高営業利益率	14.1	12.8	0.6	6.0	16.8					
	売上高経常利益率	11.4	12.6	-0.2	5.3	15.5					
	手元流動性	4.2	6.2	6.3	5.7	4.8					
	自己資本比率	34.8	35.9	36.1	36.0	36.3					

3.業種別主要項目

(単位:億円、%)

区分	項目	実 績					対前年同期増加率				
		2003				2004	2003				2004
		1- 3	4- 6	7- 9	10-12	1- 3	1- 3	4- 6	7- 9	10-12	1- 3
サービス業	売上高	384,001	369,190	401,826	414,623	430,154	-12.0	6.5	15.1	19.1	12.0
	営業利益	14,613	11,838	11,231	17,025	23,328	-5.1	13.9	8.7	68.0	59.6
	経常利益	13,227	11,483	11,256	16,705	22,521	-9.9	15.9	14.1	53.0	70.3
	設備投資	35,147	27,347	31,019	32,971	37,058	23.6	14.8	5.1	-1.2	5.4
	設備投資(除ソフトウェア)	31,988	24,944	27,917	30,808	33,776	21.4	14.1	1.4	-1.5	5.6
	在庫投資	-8,066	3,910	-2,183	6,234	-10,717	*	12.9	*	14.1	*
	売上高営業利益率	3.8	3.2	2.8	4.1	5.4					
	売上高経常利益率	3.4	3.1	2.8	4.0	5.2					
	手元流動性	13.9	13.9	12.8	12.3	12.3					
	自己資本比率	20.3	24.6	24.4	23.6	25.8					
(事業所サービス業)	売上高	210,614	179,581	194,721	202,452	214,459	7.6	2.0	4.4	9.8	1.8
	営業利益	9,113	3,476	5,383	5,241	11,733	7.4	-29.2	-15.5	-5.9	28.7
	経常利益	8,563	3,623	5,020	5,342	11,689	3.3	-20.8	-17.9	-2.3	36.5
	設備投資	27,194	20,902	23,474	24,046	25,677	38.5	11.2	-1.4	-15.3	-5.6
	設備投資(除ソフトウェア)	24,586	18,733	20,704	22,195	22,879	36.6	9.4	-6.5	-16.5	-6.9
	在庫投資	-4,779	3,300	-1,396	3,033	-5,992	*	14.2	*	29.0	*
	売上高営業利益率	4.3	1.9	2.8	2.6	5.5					
	売上高経常利益率	4.1	2.0	2.6	2.6	5.5					
	手元流動性	13.9	13.6	11.8	11.5	11.1					
	自己資本比率	22.0	24.9	23.9	23.5	25.7					
(旅館・その他宿泊所)	売上高	14,684	15,443	15,100	17,600	14,894	-16.9	8.0	-0.9	20.2	1.4
	営業利益	307	341	545	1,241	48	-52.2	-7.4	-48.9	42.0	-84.4
	経常利益	-460	-73	710	891	-266	-361.8	-166.4	10.9	47.6	*
	設備投資	491	360	484	386	1,110	13.4	-43.3	-38.9	-8.3	125.9
	設備投資(除ソフトウェア)	482	350	475	383	1,096	12.4	-44.5	-39.7	-2.3	127.4
	在庫投資	-147	-161	105	-48	-145	*	*	140.9	-122.9	*
	売上高営業利益率	2.1	2.2	3.6	7.0	0.3					
	売上高経常利益率	-3.1	-0.5	4.7	5.1	-1.8					
	手元流動性	11.3	10.7	12.0	8.7	10.7					
	自己資本比率	8.2	-4.7	2.2	-2.8	3.1					
(個人サービス業)	売上高	16,072	17,536	17,101	18,737	16,741	-11.6	17.7	10.5	18.1	4.2
	営業利益	692	925	-458	370	38	-5.6	225.7	-455.5	-37.8	-94.5
	経常利益	656	1,348	-11	830	317	-22.9	243.2	-103.8	16.3	-51.6
	設備投資	1,287	781	1,122	1,738	1,728	-8.5	-15.4	25.1	186.4	34.2
	設備投資(除ソフトウェア)	1,272	778	1,104	1,727	1,712	-8.6	-10.7	26.1	191.7	34.6
	在庫投資	82	131	-152	12	-42	*	*	-1,071.3	*	-150.7
	売上高営業利益率	4.3	5.3	-2.7	2.0	0.2					
	売上高経常利益率	4.1	7.7	-0.1	4.4	1.9					
	手元流動性	21.1	24.5	26.3	24.0	27.2					
	自己資本比率	15.4	20.0	21.6	19.4	19.3					

3.業種別主要項目

(単位:億円、%)

区分	項目	実 績				対前年同期増加率					
		2003 1- 3	4- 6	7- 9	10-12	2004 1- 3	2003 1- 3	4- 6	7- 9	10-12	2004 1- 3
(映 画・ 娯 楽 業)	売上高	67,793	74,884	82,565	86,644	82,461	-36.4	4.5	34.6	41.7	21.6
	営業利益	-79	1,090	3,793	6,307	5,202	-103.4	-64.9	156.9	454.7	*
	経常利益	-461	567	3,586	6,359	4,406	-134.5	-79.6	120.5	340.4	*
	設備投資	3,371	2,010	2,421	3,674	4,125	9.8	0.9	21.6	84.3	22.4
	設備投資(除ソフトウェア)	3,328	1,973	2,380	3,636	4,111	9.4	-0.7	20.8	85.9	23.5
	在庫投資	-825	-408	-242	850	-1,059	*	-532.4	*	5.8	*
	売上高営業利益率	-0.1	1.5	4.6	7.3	6.3					
	売上高経常利益率	-0.7	0.8	4.3	7.3	5.3					
	手元流動性	8.9	9.7	8.9	9.4	10.7					
	自己資本比率	-5.2	11.9	12.2	12.0	13.7					
(放 送 業)	売上高	8,954	10,416	10,174	10,969	10,754	-8.4	19.3	17.0	17.6	20.1
	営業利益	476	656	193	707	433	9.0	34.9	-2.1	2.4	-9.0
	経常利益	420	598	117	698	410	3.9	13.5	-25.9	6.2	-2.3
	設備投資	1,161	1,082	1,014	1,090	981	-17.6	117.4	28.1	37.0	-15.5
	設備投資(除ソフトウェア)	1,050	1,026	949	1,018	861	-12.6	124.5	29.5	36.1	-18.0
	在庫投資	-57	27	-39	31	-79	-359.7	*	*	*	*
	売上高営業利益率	5.3	6.3	1.9	6.4	4.0					
	売上高経常利益率	4.7	5.7	1.2	6.4	3.8					
	手元流動性	25.5	25.4	24.5	21.3	22.3					
	自己資本比率	54.0	58.9	56.6	57.8	59.0					
(そ の 他 サ ー ビ ス 業)	売上高	65,884	71,331	82,166	78,220	90,845	-25.5	17.1	33.0	24.5	37.9
	営業利益	4,104	5,349	1,775	3,159	5,874	49.1	330.9	62.8	148.2	43.1
	経常利益	4,509	5,421	1,834	2,586	5,965	24.4	257.5	75.8	27.1	32.3
	設備投資	1,644	2,212	2,504	2,037	3,438	-34.1	125.8	102.1	76.0	109.2
	設備投資(除ソフトウェア)	1,270	2,084	2,303	1,849	3,117	-44.8	167.4	125.4	84.1	145.4
	在庫投資	-2,341	1,022	-460	2,356	-3,400	*	88.6	*	7.5	*
	売上高営業利益率	6.2	7.5	2.2	4.0	6.5					
	売上高経常利益率	6.8	7.6	2.2	3.3	6.6					
	手元流動性	16.4	15.4	14.9	14.5	13.2					
	自己資本比率	43.2	43.0	43.4	43.2	43.7					
非 製 造 業	売上高	2,299,842	2,055,185	2,174,332	2,246,442	2,334,670	-3.3	1.8	2.6	3.2	1.5
	営業利益	72,418	52,117	51,122	67,931	86,676	1.2	-3.3	5.3	37.7	19.7
	経常利益	65,324	50,948	46,272	62,941	81,210	-1.2	1.6	5.0	29.4	24.3
	設備投資	81,212	60,255	66,298	73,335	86,572	-0.2	7.0	-1.3	2.8	6.6
	設備投資(除ソフトウェア)	75,625	56,742	61,168	68,252	80,394	-1.9	7.7	-3.1	1.1	6.3
	在庫投資	-89,204	29,803	-2,659	40,729	-72,447	*	73.4	*	-4.7	*
	売上高営業利益率	3.1	2.5	2.4	3.0	3.7					
	売上高経常利益率	2.8	2.5	2.1	2.8	3.5					
	手元流動性	10.1	11.1	10.3	10.0	10.0					
	自己資本比率	21.6	22.8	23.1	22.9	24.6					