

連絡問合せ先  
 財務総合政策研究所  
 調査統計部調査統計課  
 TEL 3581 - 4111  
 (内線) 2226  
 5325・5328  
 直通 3592 - 8344  
 財務省ホームページアドレス  
<http://www.mof.go.jp/>

新 聞 発 表

平成15年3月5日

財 務 省

法人企業統計調査(平成14年10~12月)について

「四半期別法人企業統計調査」は、我が国の金融・保険業を除く資本金1,000万円以上の営利法人の仮決算計数を取りまとめたものである。

当調査結果から14年10~12月期の企業動向をみると、売上高については、製造業は増収に転じ、非製造業は引き続き減収となった。経常利益については、製造業は引き続き増益となり、非製造業は減益に転じた。また、設備投資については、製造業は引き続き減少となり、非製造業は増加に転じた。

[参 考]

この調査は、金融・保険業を除く資本金1,000万円以上の営利法人を対象とした無作為抽出による標本調査(標本法人の調査結果に基づいて母集団法人の推計値を算出したもの)である。

資本金区分	1,000万円以上1億円未満	1億円以上10億円未満	10億円以上	合計
母集団法人数(社)	1,173,101	28,146	5,736	1,206,983
標本法人数(社)	8,189	9,744	5,736	23,669
回答法人数(社)	5,627	7,847	5,275	18,749
回答率(%)	68.7	80.5	92.0	79.2

1. 売上高と利益の動向（第1図、第2図）

第1表 売上高の推移

(1) 売上高（第1表）

売上高は312兆8,331億円で、前年同期（329兆3,652億円）を16兆5,321億円下回り、対前年同期増加率（以下「増加率」という）は5.0%（前期 6.9%）となった。

業種別にみると、製造業では、食料品、出版・印刷などが減収となったものの、輸送用機械、金属製品、電気機械などの業種で増収となったことから、製造業全体では2.6%（同 2.1%）の増収となった。一方、非製造業では、不動産、運輸・通信業などで増収となったものの、卸・小売業、サービス業、建設業などの業種で減収となったことから、非製造業全体では 8.0%（同 8.8%）の減収となった。

資本金階層別の増加率をみると、資本金10億円以上の階層は0.9%（同 2.3%）、資本金1億円以上10億円未満の階層は3.4%（同 0.4%）、資本金1,000万円以上1億円未満の階層は 12.5%（同 13.6%）となった。

（単位：億円、%）

区 分	13		14		4~6	増加率	7~9	増加率	10~12	増加率
	10~12	増加率	1~3	増加率						
全 産 業	3,293,652	3.8	3,318,001	7.4	2,889,137	9.2	3,046,289	6.9	3,128,331	5.0
製 造 業	927,728	9.1	938,824	9.6	870,951	6.0	926,767	2.1	951,840	2.6
食 料 品	126,784	4.4	103,332	0.6	113,681	2.9	115,541	1.5	118,960	6.2
出 版 ・ 印 刷	54,381	28.2	47,623	14.4	49,087	1.5	47,189	2.8	52,306	3.8
化 学	90,700	4.2	79,881	6.1	86,370	5.5	86,023	4.0	89,622	1.2
金 属 製 品	39,728	9.9	44,667	8.7	37,457	7.1	41,178	9.8	43,560	9.6
一 般 機 械	57,821	19.4	69,629	15.2	49,478	20.9	61,309	4.0	56,186	2.8
電 気 機 械	171,666	21.4	193,583	18.0	163,961	12.5	177,960	10.3	173,032	0.8
輸 送 用 機 械	110,042	5.5	127,972	3.8	114,716	6.4	125,605	8.5	129,534	17.7
非 製 造 業	2,365,924	1.6	2,379,177	6.4	2,018,186	10.5	2,119,522	8.8	2,176,491	8.0
建 設 業	299,818	0.2	389,196	6.6	235,127	12.0	263,528	8.5	283,702	5.4
卸 ・ 小 売 業	1,321,557	6.1	1,240,184	11.2	1,133,610	13.4	1,178,113	6.9	1,219,845	7.7
不 動 産 業	57,502	31.4	67,395	19.8	70,276	12.8	75,868	17.6	77,227	34.3
運 輸 ・ 通 信 業	183,066	4.7	183,325	5.2	176,546	5.9	191,375	0.6	187,916	2.6
電 気 業	38,159	0.3	41,310	1.1	35,897	3.5	42,605	3.3	36,713	3.8
サ ー ビ ス 業	444,913	23.2	436,424	13.0	346,518	6.8	349,103	22.6	348,111	21.8
資 本 金 別										
10 億 円 以 上	1,258,868	5.4	1,367,717	7.2	1,169,532	2.7	1,287,605	2.3	1,270,273	0.9
1 億 円 ~ 10 億 円	489,921	13.7	510,973	12.0	484,331	0.9	503,568	0.4	506,375	3.4
1,000 万 円 ~ 1 億 円	1,544,863	1.2	1,439,311	5.7	1,235,274	17.2	1,255,116	13.6	1,351,683	12.5

（注）増加率は対前年同期増加率である。

（参考）季節調整済前期比増加率

(%)

区 分	13	14	4~6	7~9	10~12
	10~12	1~3			
全 産 業	1.6	2.7	2.2	0.4	0.1
製 造 業	3.1	1.0	0.9	1.1	1.7
非 製 造 業	1.0	3.4	3.4	1.0	0.8

(2) 経常利益（第2表）

経常利益は9兆441億円で、前年同期（7兆3,684億円）を1兆6,757億円上回り、増加率は22.7%（前期20.5%）となった。

業種別にみると、製造業では、食料品、出版・印刷などで減収となったもの、電気機械、輸送用機械、一般機械など多くの業種で増益となったことから、製造業全体では72.7%（同48.8%）の増益となった。一方、非製造業では、運輸・通信業、不動産業などで増益となったものの、卸・小売業、サービス業、電気業など多くの業種で減益となったことから、非製造業全体では1.7%（同7.5%）の減益となった。

資本金階層別の増加率をみると、資本金10億円以上の階層は51.4%（同29.3%）、資本金1億円以上10億円未満の階層は39.1%（同18.8%）、資本金1,000万円以上1億円未満の階層は15.4%（同3.0%）となった。

（参考）営業利益の推移

（単位：億円、%）

区分	13		14		4~6		7~9		10~12	
	10~12	増加率	1~3	増加率	増加率	増加率	増加率	増加率	増加率	増加率
全産業	79,705	31.1	100,464	16.6	79,475	11.7	78,063	11.7	91,001	14.2
製造業	24,345	51.7	28,890	39.2	25,567	11.6	29,503	39.2	41,679	71.2
非製造業	55,360	15.1	71,574	2.0	53,908	11.7	48,560	0.3	49,322	10.9

第2表 経常利益の推移

（単位：億円、%）

区分	13		14		4~6		7~9		10~12	
	10~12	増加率	1~3	増加率	増加率	増加率	増加率	増加率	増加率	増加率
全産業	73,684	31.4	93,881	14.6	76,494	16.8	72,168	20.5	90,441	22.7
製造業	24,192	50.6	27,793	42.2	26,355	12.6	28,110	48.8	41,787	72.7
食料品	6,036	0.5	2,862	9.0	4,135	0.9	3,242	10.4	5,653	6.3
出版・印刷	1,637	2.7	3,084	5.1	557	55.0	528	1362.8	1,553	5.1
化学	8,246	10.4	4,762	16.8	8,665	1.7	6,722	22.4	9,202	11.6
金属製品	1,262	10.3	292	81.8	1,047	21.1	1,026	145.4	1,548	22.7
一般機械	250	91.7	3,222	37.6	555	122.5	1,667	27.7	1,317	426.5
電気機械	3,089	135.6	704	107.6	2,052	157.8	791	*	3,956	*
輸送用機械	3,597	18.4	8,023	33.9	5,822	26.9	6,057	39.8	7,569	110.4
非製造業	49,492	15.3	66,088	6.9	50,140	18.8	44,058	7.5	48,654	1.7
建設業	466	109.0	19,020	5.9	2,936	357.8	620	210.1	1,011	*
卸・小売業	21,132	14.1	23,093	9.5	16,880	21.5	16,765	12.4	17,044	19.3
不動産業	3,853	7.6	5,138	118.1	6,894	13.3	4,398	18.3	4,183	8.6
運輸・通信業	6,356	42.9	1,776	34.5	14,240	25.6	5,970	157.2	13,703	115.6
電気業	2,069	7.0	48	*	3,279	17.5	5,819	4.8	1,275	38.3
サービス業	14,998	52.3	14,682	35.8	9,905	35.4	9,865	28.8	10,919	27.2
資本金別										
10億円以上	35,395	31.4	37,351	20.0	39,926	3.9	44,999	29.3	53,585	51.4
1億円~10億円	8,196	35.4	13,681	0.5	8,170	8.0	10,123	18.8	11,398	39.1
1,000万円~1億円	30,093	30.3	42,850	13.6	28,399	31.5	17,047	3.0	25,458	15.4

（注）増加率は対前年同期増加率である。なお、\*印は前年同期計数がマイナスのため算出できなかったものである。

（参考）季節調整済前期比増加率（経常利益）

（%）

区分	13		14		10~12	
	10~12	増加率	1~3	増加率	増加率	増加率
全産業	5.5		3.5		5.2	4.7
製造業	2.6		9.6		15.5	17.2
非製造業	6.8		0.8		0.4	3.1

(3) 利益率(第3表)

売上高経常利益率は2.9%(前年同期2.2%、前期2.4%)となった。

業種別にみると、製造業は4.4%(前年同期2.6%、前期3.0%)、  
非製造業は2.2%(前年同期2.1%、前期2.1%)となった。

第3表 売上高経常利益率の推移

(単位：%)

区 分	13	14			
	10~12	1~3	4~6	7~9	10~12
全 産 業	2.2	2.8	2.6	2.4	2.9
製 造 業	2.6	3.0	3.0	3.0	4.4
食 料 品	4.8	2.8	3.6	2.8	4.8
出 版 ・ 印 刷	3.0	6.5	1.1	1.1	3.0
化 学	9.1	6.0	10.0	7.8	10.3
金 属 製 品	3.2	0.7	2.8	2.5	3.6
一 般 機 械	0.4	4.6	1.1	2.7	2.3
電 気 機 械	1.8	0.4	1.3	0.4	2.3
輸 送 用 機 械	3.3	6.3	5.1	4.8	5.8
非 製 造 業	2.1	2.8	2.5	2.1	2.2
建 設 業	0.2	4.9	1.2	0.2	0.4
卸 ・ 小 売 業	1.6	1.9	1.5	1.4	1.4
不 動 産 業	6.7	7.6	9.8	5.8	5.4
運 輸 ・ 通 信 業	3.5	1.0	8.1	3.1	7.3
電 気 業	5.4	0.1	9.1	13.7	3.5
サ ー ビ ス 業	3.4	3.4	2.9	2.8	3.1
資 本 金 別					
10 億 円 以 上	2.8	2.7	3.4	3.5	4.2
1 億 円 ~ 10 億 円	1.7	2.7	1.7	2.0	2.3
1,000万円 ~ 1億円	1.9	3.0	2.3	1.4	1.9

2. 投資の動向（第3図）

(1) 設備投資（第4表）

設備投資額は9兆5,096億円で、前年同期増加率は 1.8%（前期13.9%）となった。

業種別にみると、製造業は、輸送用機械、一般機械などが増加したものの、電気機械、化学、出版・印刷など多くの業種で減少したことから、製造業全体では 10.8%（同 23.1%）の減少となった。一方、非製造業では、卸・小売業、電気業などで減少したものの、サービス業、不動産業などの業種で増加したことから、非製造業全体では2.4%（同 8.8%）の増加となった。

資本金階層別の増加率をみると、資本金10億円以上の階層は 1.3%（同 17.0%）、資本金1億円以上10億円未満の階層は1.3%（同 15.6%）資本金1,000万円以上1億円未満の階層は 4.7%（同 4.1%）となった。

なお、ソフトウェア投資額は5,555億円となり、ソフトウェア投資を含んだ設備投資額は10兆652億円で、増加率は 0.6%となった。

（参考） 季節調整済前期比増加率（ソフトウェアを除く）（%）

区 分	13		14		10~12	
	10~12	1~3	4~6	7~9	10~12	1~3
全 産 業	7.7	3.0	2.3	1.0	3.9	
製 造 業	10.2	7.0	4.0	3.6	2.9	
非 製 造 業	6.3	1.1	1.5	0.2	4.4	

第4表 設 備 投 資 の 推 移

（単位：億円、%）

区 分	13		14		4~6		7~9		10~12	
	10~12	増加率	1~3	増加率	4~6	増加率	7~9	増加率	10~12	増加率
全 産 業	96,861 (101,233)	14.5	110,553 (117,848)	16.8	78,114 (83,121)	15.5	92,361 (98,697)	13.9 (12.2)	95,096 (100,652)	1.8 (0.6)
製 造 業	30,904 (32,271)	11.5	33,453 (36,439)	27.8	25,408 (26,820)	23.7	29,267 (31,553)	23.1 (21.7)	27,581 (29,285)	10.8 (9.3)
食 料 品	3,282 (3,360)	11.0	2,749 (2,825)	9.8	3,115 (3,183)	1.8	3,567 (3,622)	7.1 (6.9)	3,050 (3,137)	7.1 (6.7)
出 版 ・ 印 刷	1,468 (1,569)	32.3	1,433 (1,540)	18.9	883 (935)	6.0	1,360 (1,471)	10.5 (2.8)	1,010 (1,079)	31.2 (31.2)
化 学	4,048 (4,165)	10.0	4,365 (4,744)	1.5	3,461 (3,616)	5.0	3,820 (4,096)	14.8 (11.8)	3,436 (3,656)	15.1 (12.2)
金 属 製 品	1,626 (1,684)	23.8	1,701 (1,768)	13.7	1,056 (1,087)	22.8	786 (815)	46.3 (46.0)	1,210 (1,278)	25.6 (24.1)
一 般 機 械	1,590 (1,640)	11.4	1,550 (1,718)	35.9	1,020 (1,115)	42.0	1,451 (1,591)	33.3 (30.6)	1,642 (1,799)	3.3 (9.7)
電 気 機 械	5,541 (6,164)	41.7	6,629 (8,148)	50.0	4,760 (5,364)	48.2	5,902 (7,033)	33.8 (30.7)	4,831 (5,586)	12.8 (9.4)
輸 送 用 機 械	4,076 (4,147)	4.2	5,132 (5,364)	29.6	4,094 (4,177)	14.4	4,410 (4,524)	10.4 (10.5)	4,189 (4,298)	2.8 (3.7)
非 製 造 業	65,957 (68,961)	15.8	77,100 (81,409)	11.0	52,705 (56,300)	10.9	63,094 (67,145)	8.8 (6.9)	67,515 (71,367)	2.4 (3.5)
建 設 業	2,893 (2,957)	30.5	4,802 (5,005)	19.2	2,054 (2,132)	24.5	3,210 (3,374)	17.4 (14.9)	2,321 (2,441)	19.8 (17.5)
卸 ・ 小 売 業	11,723 (12,437)	22.8	12,920 (13,913)	3.4	8,334 (8,882)	20.7	10,235 (11,142)	10.3 (7.1)	10,014 (10,916)	14.6 (12.2)
不 動 産 業	3,787 (3,833)	32.4	6,279 (6,433)	37.5	3,211 (3,244)	3.6	3,380 (3,424)	5.6 (6.7)	5,859 (5,882)	54.7 (53.4)
運 輸 ・ 通 信 業	10,433 (11,008)	37.6	15,742 (16,513)	14.6	10,176 (11,108)	0.9	11,451 (12,320)	24.2 (21.6)	10,106 (10,727)	3.1 (2.6)
電 気 業	7,245 (7,252)	7.5	9,106 (9,141)	11.4	5,584 (5,592)	17.0	5,742 (5,763)	3.1 (2.8)	6,323 (6,329)	12.7 (12.7)
サ ー ビ ス 業	28,451 (30,013)	4.8	26,359 (28,445)	7.3	21,853 (23,820)	10.0	27,521 (29,514)	0.7 (0.8)	31,263 (33,378)	9.9 (11.2)
資 本 金 別										
10 億 円 以 上	56,848 (59,421)	16.3	70,779 (76,015)	17.2	48,334 (51,654)	10.1	54,521 (59,047)	17.0 (15.0)	56,092 (59,647)	1.3 (0.4)
1 億 円 ~ 10 億 円	14,774 (16,089)	8.5	15,326 (16,728)	10.7	12,766 (13,666)	19.2	14,588 (15,591)	15.6 (14.9)	14,962 (16,147)	1.3 (0.4)
1,000 万 円 ~ 1 億 円	25,238 (25,723)	13.5	24,447 (25,105)	19.3	17,014 (17,801)	25.7	23,252 (24,059)	4.1 (2.5)	24,042 (24,858)	4.7 (3.4)

（注）1. 増加率は対前年同期増加率である。

2. 設備投資の（ ）書きは、ソフトウェア投資を含んだものである（平成13年7-9月期以降）。

(2) 在庫投資（第5表）

在庫投資額は5兆1,783億円（前年同期6兆5,400億円）となった。

業種別にみると、製造業の投資額は9,049億円（同6,528億円）、非製造業の投資額は4兆2,734億円（同5兆8,872億円）となった。

また、在庫率は9.1%（同9.3%）となった。

第5表 在庫投資と在庫率の推移

（単位：億円、%）

区 分	13		14							
	10～12	増加率	1～3	増加率	4～6	増加率	7～9	増加率	10～12	増加率
全 産 業	65,400	15.6	145,136	*	31,619	37.1	27,244	*	51,783	20.8
製品・商品	9,809	37.4	30,724	*	5,729	66.0	17,099	*	5,864	40.2
仕掛品	54,722	3.4	106,613	*	26,392	12.8	9,162	*	47,456	13.3
原材料	869	83.2	7,799	*	503	115.9	983	*	1,537	276.9
製 造 業	6,528	70.4	38,841	*	14,435	37.9	14,374	*	9,049	38.6
非 製 造 業	58,872	6.2	106,295	*	17,183	36.4	12,870	*	42,734	27.4
建設業	42,299	2.4	72,197	*	7,570	53.0	261	*	32,450	23.3
卸・小売業	10,098	0.5	12,686	*	3,744	38.3	3,485	*	8,798	12.9
不動産業	63	*	7,849	*	1,411	*	6,583	12,401.1	3,937	6301.7
在 庫 率	9.3		8.0		9.6		8.8		9.1	

（注）1．増加率は対前年同期増加率である。なお、\*印は前年同期計数がマイナスのため算出できなかったものである。

2．在庫率 =  $\frac{\text{棚卸資産(期末)}}{\text{売上高} \times 4} \times 100$

3．在庫投資 = 調査対象期間中の棚卸資産増加額

### 3. 資金事情（第6表）

受取手形・売掛金は202兆6,165億円（増加率 1.3%）、支払手形・買掛金は169兆4,483億円（同 3.1%）となった。

短期借入金は191兆8,738億円（同1.5%）、長期借入金は264兆1,301億円（同 4.8%）となった。

現金・預金は119兆9,820億円（同 3.0%）、有価証券は14兆4,302億円（同 9.2%）となった。

また、手元流動性は10.7%（前年同期10.7%）となった。

### 第6表 資金関連項目の推移（全産業）

（単位：億円、%）

区 分	13		14		4～6		7～9		10～12	
	10～12	増加率	1～3	増加率	4～6	増加率	7～9	増加率	10～12	増加率
受取手形・売掛金	2,052,108	9.9	2,102,848	9.7	1,966,253	7.9	1,904,477	6.5	2,026,165	1.3
支払手形・買掛金	1,748,659	9.9	1,743,057	10.4	1,617,460	10.7	1,555,550	8.9	1,694,483	3.1
短期借入金	1,891,055	1.7	1,850,213	6.3	1,931,223	4.1	1,940,677	3.8	1,918,738	1.5
長期借入金	2,774,911	0.6	2,656,731	1.9	2,626,524	3.9	2,518,042	6.0	2,641,301	4.8
現金・預金	1,237,158	6.8	1,258,209	6.9	1,229,413	1.8	1,154,666	4.7	1,199,820	3.0
有価証券	158,841	24.9	145,289	26.6	147,575	29.7	144,916	27.6	144,302	9.2
手元流動性	10.7		10.5		12.2		10.8		10.7	

（注）1. 受取手形・売掛金、支払手形・買掛金、短期借入金、長期借入金、現金・預金、有価証券は期末残高である。

2. 有価証券は流動資産中の有価証券である。

3. 増加率は対前年同期増加率である。

4. 手元流動性 =  $\frac{\text{現金・預金} + \text{有価証券(期首・期末平均)}}{\text{売上高} \times 4} \times 100$

### 4. 自己資本比率（第7表、第4図）

自己資本比率は26.6%（前年同期25.9%）となった。

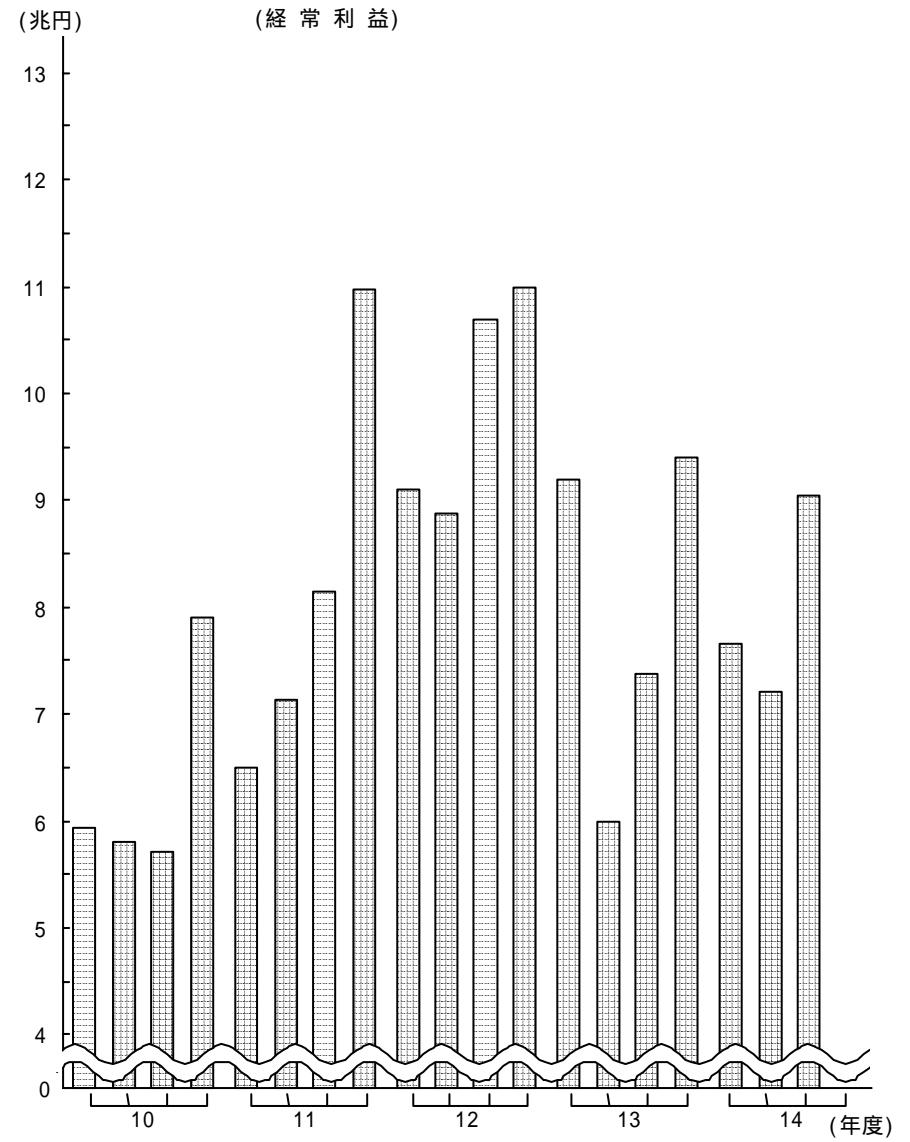
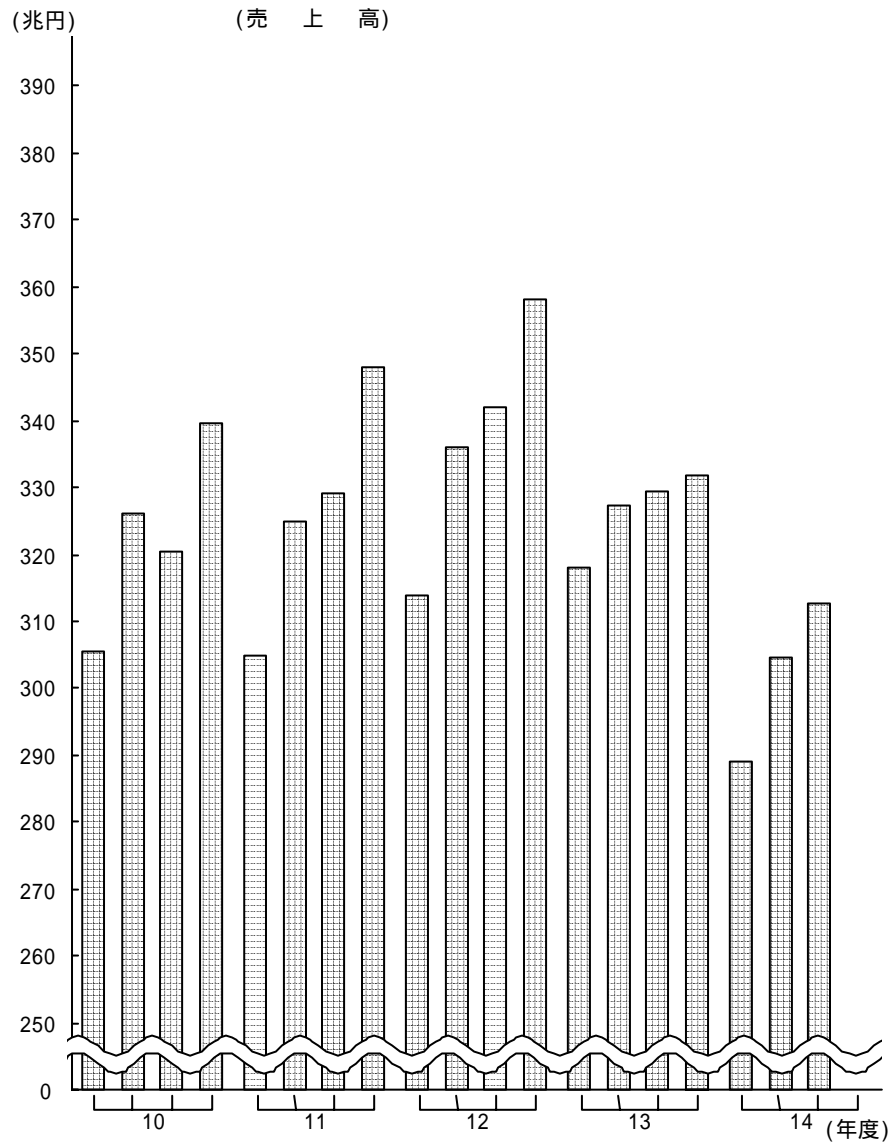
### 第7表 自己資本比率の推移

（単位：%）

区 分	13 10～12	14 1～3	4～6	7～9	10～12
全 産 業	25.9	26.3	26.4	26.8	26.6
資 本 金 別					
10 億 円 以 上	32.7	32.6	32.8	33.9	33.3
1 億 円 ～ 10 億 円	21.1	21.5	22.1	22.4	22.7
1,000 万 円 ～ 1 億 円	19.2	20.0	19.8	19.3	19.5

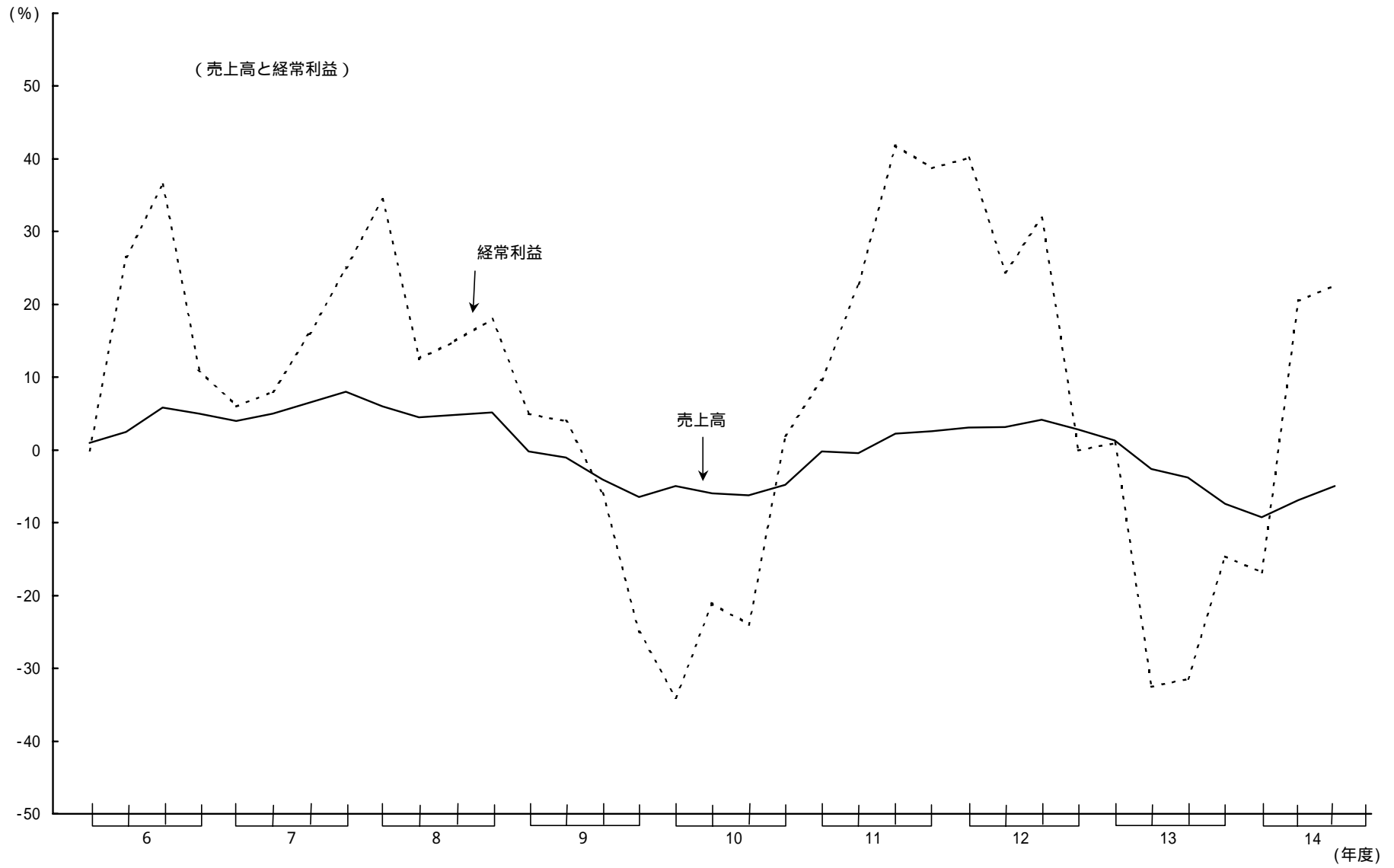
（注）自己資本比率 =  $\frac{\text{自己資本}}{\text{総資本}} \times 100$

第 1 図 売上高と経常利益

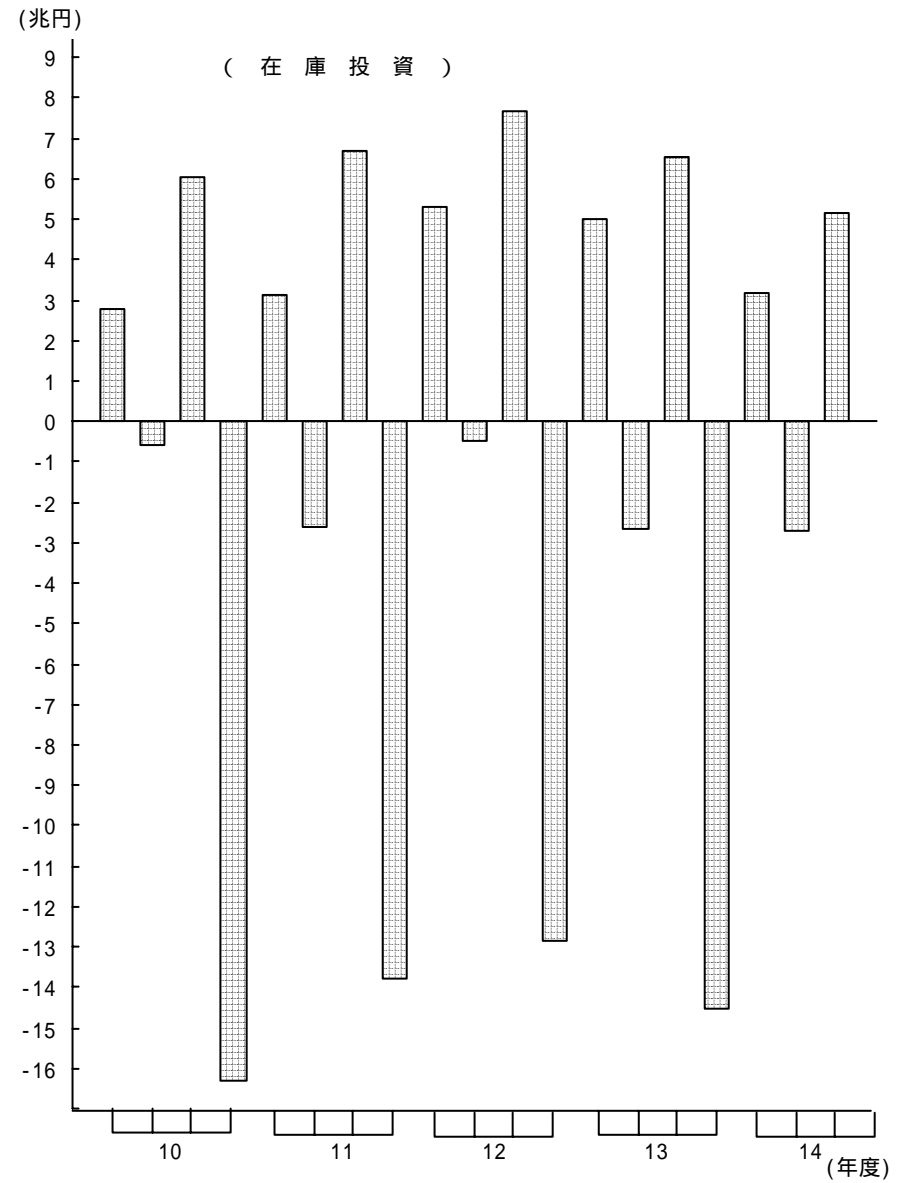
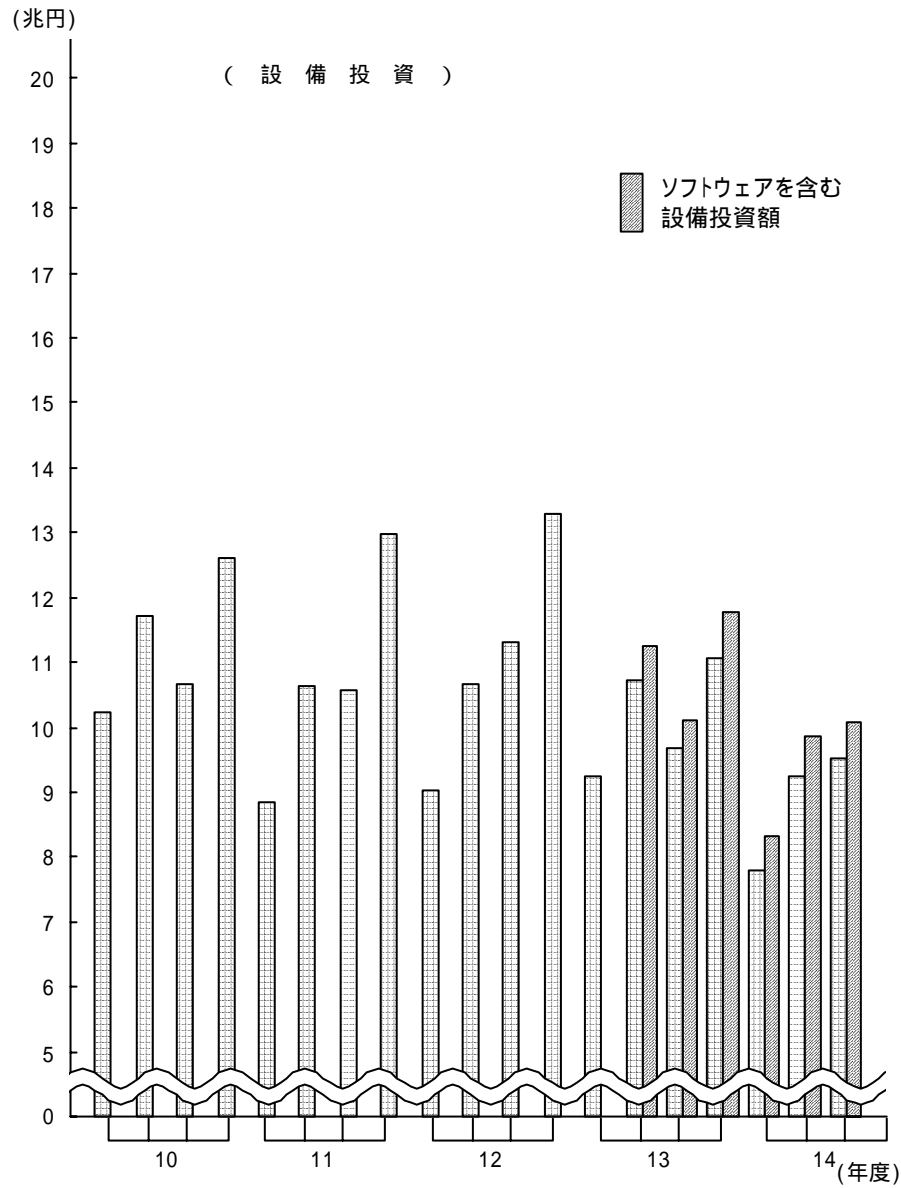




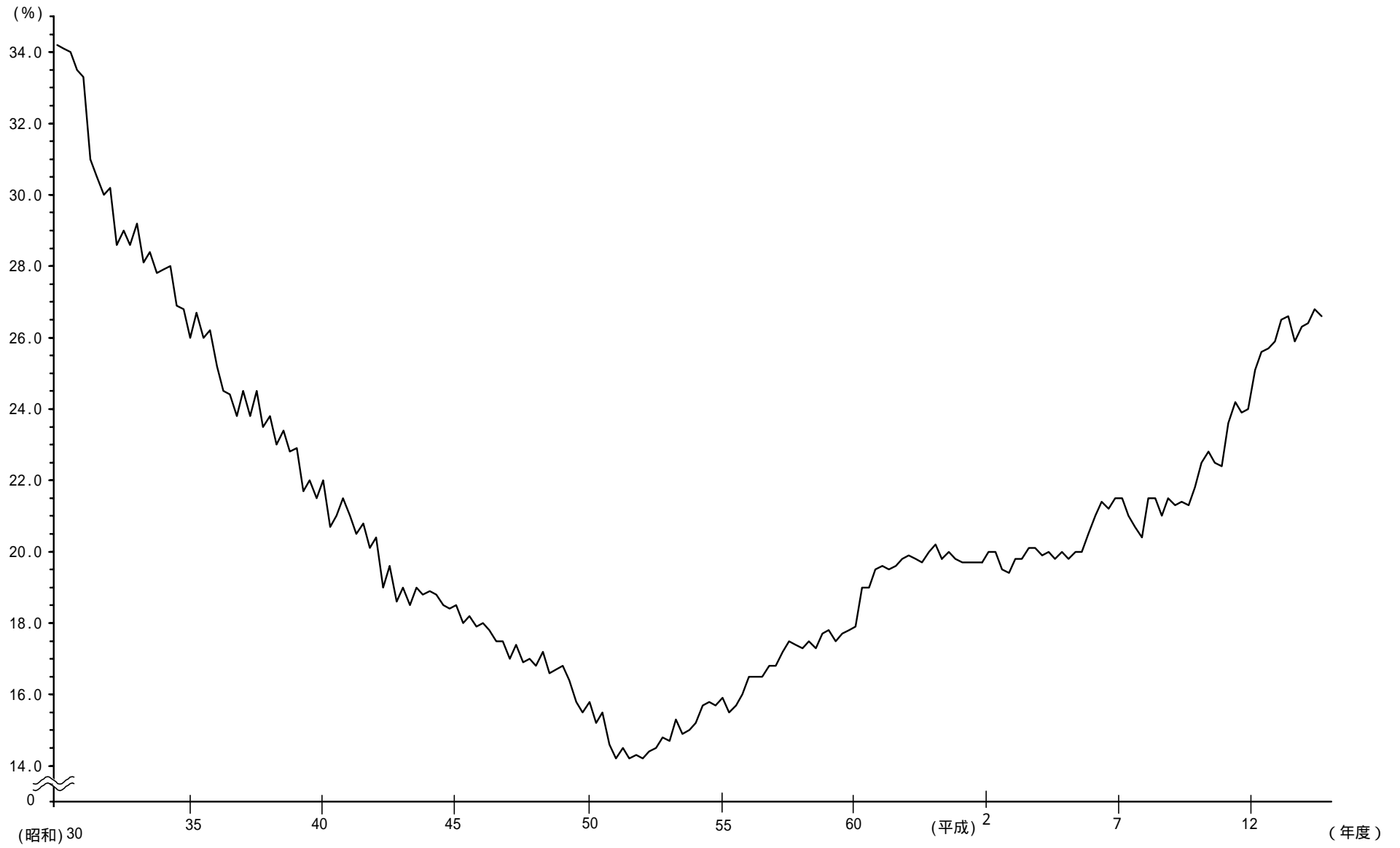
第 2 図 対 前 年 同 期 増 加 率



第 3 図 設備投資と在庫投資



第 4 図 自己資本比率の推移



(参考)

## 四半期別法人企業統計調査の季節調整方法について

### 1. 採用した季節調整法

( ) 法人企業統計の季節調整法

米国商務省センサス局で開発している X-12-ARIMA (2002) (Version0.2.9) を用いて季節調整系列を作成しています。

( ) RegARIMA モデルの選択

X-12-ARIMA 中の RegARIMA モデルにおける階差次数・季節階差次数はそれぞれ 1 に固定し、他の次数は 2 以下の範囲内で AIC (赤池情報量規準) の最小化により定めています。

( ) 選択された RegARIMA モデル

対象項目、業種ごとに右記のスペックを使用しています。

変化点・異常値分析の結果、売上高と経常利益の非製造業については、平成元年 1-3 月期、4-6 月期および平成 9 年 1-3 月期を変化時点として消費税効果をモデルに取り入れています。また、曜日効果については取り入れていません。

データ利用期間は昭和 60 年 4-6 月期以降、先行き予測期間は 4 期 (1 年分) です。

		RegARIMA モデル	消費税効果
売上高	製造業	(211)(211)	なし
	非製造業	(111)(212)	あり
経常利益	製造業	(212)(211)	なし
	非製造業	(110)(012)	あり
設備投資	製造業	(212)(012)	なし
	非製造業	(212)(011)	なし

### 2. 季節調整を採用した対象項目

( ) 対象項目は売上高、経常利益、設備投資の 3 項目です。

( ) 業種については、全産業、製造業、非製造業の 3 系列とし、資本金規模はそれぞれ全規模のみとしています。

全産業については、製造業と非製造業の季節調整値の合計によっています。

### 3. 季節調整済前期比増加率の公表方法

毎四半期ごとに、新たなデータを追加して RegARIMA モデルによる推定を行い、当該調査期の季節調整済前期比増加率を公表します。また、過去の季節調整済前期比増加率の改訂を、毎回の季報発表時に遡及して行います。

# 1. 全産業 資産・負債・資本, 及び損益

(単位 億円, %)

項目	年 期	実 績					対 前 年 同 期 増 加 率				
		2001	2002				2001	2002			
		10-12	1- 3	4- 6	7- 9	10-12	10-12	1- 3	4- 6	7- 9	10-12
推 計 法 人 数		1,208,239	1,208,001	1,207,653	1,207,229	1,206,983	1.7	1.7	-0.1	-0.1	-0.1
流 動 資 産		5,712,897	5,491,053	5,481,720	5,248,226	5,608,553	-7.5	-7.8	-4.3	-5.1	-1.8
現 金 ・ 預 金		1,237,158	1,258,209	1,229,413	1,154,666	1,199,820	-6.8	-6.9	-1.8	-4.7	-3.0
受 取 手 形 ・ 売 掛 金		2,052,108	2,102,848	1,966,253	1,904,477	2,026,165	-9.9	-9.7	-7.9	-6.5	-1.3
棚 卸 資 産		1,223,400	1,066,465	1,107,571	1,072,755	1,144,773	-2.3	-3.8	-5.8	-7.5	-6.4
製 品 ・ 商 品		608,856	564,280	583,401	549,653	572,912	-1.4	-4.1	-3.2	-7.8	-5.9
仕 掛 品		476,306	371,170	397,081	394,611	444,577	-2.7	-1.3	-6.7	-6.7	-6.7
原 材 料 ・ 貯 蔵 品		138,239	131,016	127,089	128,491	127,284	-4.6	-9.3	-13.7	-8.8	-7.9
有 価 証 券		158,841	145,289	147,575	144,916	144,302	-24.9	-26.6	-29.7	-27.6	-9.2
固 定 資 産		6,833,002	6,768,143	6,823,448	6,730,750	6,819,762	1.8	-2.0	0.2	-0.9	-0.2
土 地		1,614,083	1,627,082	1,622,125	1,630,070	1,647,128	-3.4	-8.1	0.2	1.3	2.0
有 形 固 定 資 産		3,049,039	2,995,357	3,017,591	2,948,405	2,962,193	3.8	1.2	0.3	-2.3	-2.8
(建設仮勘定を含む)											
投 資 有 価 証 券		1,127,184	1,114,066	1,086,000	1,075,598	1,082,763	-0.5	-4.3	-8.1	-6.6	-3.9
資 産 合 計		12,584,223	12,281,839	12,330,967	12,009,808	12,462,033	-2.5	-4.7	-1.9	-2.7	-1.0
流 動 負 債		5,073,052	4,923,276	4,877,585	4,785,537	4,997,593	-4.7	-7.8	-2.7	-2.9	-1.5
支 払 手 形 ・ 買 掛 金		1,748,659	1,743,057	1,617,460	1,555,550	1,694,483	-9.9	-10.4	-10.7	-8.9	-3.1
短 期 借 入 金		1,891,055	1,850,213	1,931,223	1,940,677	1,918,738	-1.7	-6.3	4.1	3.8	1.5
固 定 負 債		4,246,016	4,130,120	4,191,367	4,002,937	4,152,664	-0.5	-1.9	-0.7	-3.1	-2.2
社 長 期 借 入 金		565,524	525,935	561,484	519,409	544,246	-4.3	-5.2	-3.1	-4.1	-3.8
借 入 金		2,774,911	2,656,731	2,626,524	2,518,042	2,641,301	-0.6	-1.9	-3.9	-6.0	-4.8
資 本		3,263,047	3,226,644	3,259,925	3,219,306	3,309,726	-1.7	-3.4	-2.2	-2.0	1.4
資 本 金		808,991	809,261	828,114	821,384	819,866	2.1	1.8	1.6	1.0	1.3
受 取 手 形 ・ 割 引 残 高		122,872	120,545	112,969	106,680	108,194	-42.6	-17.7	-27.3	-14.5	-11.9
売 上 高		3,293,652	3,318,001	2,889,137	3,046,289	3,128,331	-3.8	-7.4	-9.2	-6.9	-5.0
売 上 原 価		2,571,245	2,602,710	2,238,850	2,372,901	2,441,018	-4.3	-8.2	-9.4	-7.3	-5.1
販 売 費 及 一 般 管 理 費		642,701	614,827	570,812	595,325	596,312	3.3	-1.8	-7.8	-7.2	-7.2
営 業 利 益		79,705	100,464	79,475	78,063	91,001	-31.1	-16.6	-11.7	11.7	14.2
受 取 利 息 等		7,702	10,859	11,119	8,432	10,425	-4.7	-4.3	-8.5	-15.0	35.4
支 払 利 息 ・ 割 引 料 益		26,191	27,434	25,281	25,795	23,718	-6.6	-13.5	-5.6	-11.9	-9.4
経 常 利 益		73,684	93,881	76,494	72,168	90,441	-31.4	-14.6	-16.8	20.5	22.7
減 価 償 却 費		89,713	101,906	91,915	93,911	94,312	0.9	-5.3	4.3	2.9	5.1
人 員 費		469,940	420,504	418,940	426,234	438,438	-0.4	-1.7	-4.7	-5.3	-6.7
人 員 (百 人)		358,691	351,202	340,781	337,557	338,402	1.5	0.1	-4.0	-5.0	-5.7

## 2. 全産業 規模別主要項目

(単位 億円, %)

区分	項目	実績					対前年同期増加率				
		2001		2002			2001		2002		
		10-12	1-3	4-6	7-9	10-12	10-12	1-3	4-6	7-9	10-12
一億円未満	売上高	1,544,863	1,439,311	1,235,274	1,255,115	1,351,683	1.2	-5.7	-17.2	-13.6	-12.5
	営業利益	30,695	43,743	28,725	16,473	24,629	-29.8	-15.5	-23.7	-4.5	-19.8
	経常利益	30,093	42,850	28,399	17,047	25,458	-30.3	-13.6	-31.5	3.0	-15.4
	設備投資	25,723	25,105	17,801	24,059	24,858	-11.9	-17.1	-22.2	-2.5	-3.4
	設備投資(除ソフトウェア)	25,238	24,447	17,014	23,252	24,042	-13.5	-19.3	-25.7	-4.1	-4.7
	在庫投資	20,984	-26,860	-6,880	-2,940	5,624	42.8	*	-648.3	-199.4	-73.2
	売上高営業利益率	2.0	3.0	2.3	1.3	1.8					
売上高経常利益率	1.9	3.0	2.3	1.4	1.9						
手元流動性	12.8	13.4	15.4	14.0	13.5						
自己資本比率	19.2	20.0	19.8	19.3	19.5						
一億円以上十億円未満	売上高	489,921	510,973	484,331	503,568	506,375	-13.7	-12.0	-0.9	0.4	3.4
	営業利益	8,280	14,317	8,125	11,085	11,252	-38.0	-3.0	-5.9	27.4	35.9
	経常利益	8,196	13,681	8,170	10,123	11,398	-35.4	0.5	-8.0	18.8	39.1
	設備投資	16,089	16,728	13,666	15,591	16,147	-0.4	-2.6	-13.5	-14.9	0.4
	設備投資(除ソフトウェア)	14,774	15,326	12,766	14,588	14,962	-8.5	-10.7	-19.2	-15.6	1.3
	在庫投資	13,263	-22,990	7,337	-1,427	12,327	-12.2	*	7.0	*	-7.1
	売上高営業利益率	1.7	2.8	1.7	2.2	2.2					
売上高経常利益率	1.7	2.7	1.7	2.0	2.3						
手元流動性	9.4	8.9	10.1	9.2	9.0						
自己資本比率	21.1	21.5	22.1	22.4	22.7						
十億円以上	売上高	1,258,868	1,367,717	1,169,532	1,287,605	1,270,273	-5.4	-7.2	-2.7	-2.3	0.9
	営業利益	40,731	42,405	42,624	50,506	55,120	-30.4	-21.5	-2.5	14.9	35.3
	経常利益	35,395	37,351	39,926	44,999	53,585	-31.4	-20.0	-3.9	29.3	51.4
	設備投資	59,421	76,015	51,654	59,047	59,647	-12.5	-11.1	-3.9	-15.0	0.4
	設備投資(除ソフトウェア)	56,848	70,779	48,334	54,521	56,092	-16.3	-17.2	-10.1	-17.0	-1.3
	在庫投資	31,153	-95,286	31,162	-22,878	33,831	-34.7	*	-26.1	*	8.6
	売上高営業利益率	3.2	3.1	3.6	3.9	4.3					
売上高経常利益率	2.8	2.7	3.4	3.5	4.2						
手元流動性	8.7	8.0	9.6	8.4	8.4						
自己資本比率	32.7	32.6	32.8	33.9	33.3						
計	売上高	3,293,652	3,318,001	2,889,137	3,046,289	3,128,331	-3.8	-7.4	-9.2	-6.9	-5.0
	営業利益	79,705	100,464	79,475	78,063	91,001	-31.1	-16.6	-11.7	11.7	14.2
	経常利益	73,684	93,881	76,494	72,168	90,441	-31.4	-14.6	-16.8	20.5	22.7
	設備投資	101,233	117,848	83,121	98,697	100,652	-10.6	-11.4	-10.1	-12.2	-0.6
	設備投資(除ソフトウェア)	96,861	110,553	78,114	92,361	95,096	-14.5	-16.8	-15.5	-13.9	-1.8
	在庫投資	65,400	-145,136	31,619	-27,244	51,783	-15.6	*	-37.1	*	-20.8
	売上高営業利益率	2.4	3.0	2.8	2.6	2.9					
売上高経常利益率	2.2	2.8	2.6	2.4	2.9						
手元流動性	10.7	10.5	12.2	10.8	10.7						
自己資本比率	25.9	26.3	26.4	26.8	26.6						

(注) 1. 在庫投資の増加率の欄の\*は前年同期の計数がマイナスであったため

算出できなかったものである。

2. 手元流動性 = 
$$\frac{(\text{現金} \cdot \text{預金} + \text{有価証券}) \text{期首} \cdot \text{期末平均}}{\text{売上高} \times 4} \times 100$$

### 3 . 業 種 別 主 要 項 目

P-01

(単位 億円, %)

区分	項 目	年 期	実 績					対 前 年 同 期 増 加 率				
			2001	2002				2001	2002			
			10-12	1- 3	4- 6	7- 9	10-12	10-12	1- 3	4- 6	7- 9	10-12
全 業	売上高		3,293,652	3,318,001	2,889,137	3,046,289	3,128,331	-3.8	-7.4	-9.2	-6.9	-5.0
	営業利益		79,705	100,464	79,475	78,063	91,001	-31.1	-16.6	-11.7	11.7	14.2
	経常利益		73,684	93,881	76,494	72,168	90,441	-31.4	-14.6	-16.8	20.5	22.7
	設備投資		101,233	117,848	83,121	98,697	100,652	-10.6	-11.4	-10.1	-12.2	-0.6
	設備投資(除ソフトウェア)		96,861	110,553	78,114	92,361	95,096	-14.5	-16.8	-15.5	-13.9	-1.8
	在庫投資		65,400	-145,136	31,619	-27,244	51,783	-15.6	*	-37.1	*	-20.8
	売上高営業利益率		2.4	3.0	2.8	2.6	2.9					
	売上高経常利益率		2.2	2.8	2.6	2.4	2.9					
	手元流動性率		10.7	10.5	12.2	10.8	10.7					
	自己資本比率		25.9	26.3	26.4	26.8	26.6					
農 業	売上高		6,973	6,055	6,690	6,250	7,996	15.6	3.3	6.3	-2.6	14.7
	営業利益		-89	241	-173	-191	636	*	-1.6	*	*	*
	経常利益		9	371	-81	-93	679	-88.6	36.8	-424.7	-163.3	7490.2
	設備投資		185	226	184	244	307	30.2	66.1	-41.6	-19.5	65.8
	設備投資(除ソフトウェア)		177	215	179	218	296	24.2	57.8	-43.1	-25.0	67.6
	在庫投資		-214	-104	14	59	-104	*	-154.7	-52.9	315.3	*
	売上高営業利益率		-1.3	4.0	-2.6	-3.1	8.0					
	売上高経常利益率		0.1	6.1	-1.2	-1.5	8.5					
	手元流動性率		11.2	15.4	19.7	15.5	12.5					
	自己資本比率		8.8	7.9	17.1	12.7	13.7					
(農 業)	売上高		2,933	2,390	3,300	3,005	3,817	18.6	11.6	33.9	24.0	30.1
	営業利益		43	40	33	-142	288	-42.2	*	-65.0	*	566.6
	経常利益		41	88	66	-59	338	-62.0	*	-32.4	-170.2	731.8
	設備投資		65	130	121	134	220	-10.1	64.2	35.7	1.5	237.9
	設備投資(除ソフトウェア)		65	129	121	134	220	-10.1	64.0	35.5	2.1	237.7
	在庫投資		-77	-17	-9	-34	-19	*	-110.9	-118.8	-231.9	*
	売上高営業利益率		1.5	1.7	1.0	-4.7	7.5					
	売上高経常利益率		1.4	3.7	2.0	-2.0	8.9					
	手元流動性率		8.4	11.1	21.4	12.0	11.0					
	自己資本比率		15.5	14.5	27.6	20.2	20.8					
(林 業・狩 猟 業)	売上高		300	335	269	261	306	-7.8	-29.9	15.2	-6.2	2.0
	営業利益		-18	11	-27	-19	-21	-486.7	-82.1	*	-282.1	*
	経常利益		-14	29	-26	-10	-17	-263.9	-59.1	*	-195.2	*
	設備投資		9	5	4	12	13	182.1	-11.9	60.6	177.8	51.2
	設備投資(除ソフトウェア)		9	4	4	12	13	182.1	-18.6	60.6	188.1	51.2
	在庫投資		-8	-25	18	5	15	-163.6	*	24.2	-37.6	*
	売上高営業利益率		-6.0	3.4	-10.1	-7.2	-6.9					
	売上高経常利益率		-4.7	8.5	-9.9	-3.8	-5.6					
	手元流動性率		25.7	24.5	27.5	26.5	21.4					
	自己資本比率		22.2	22.7	-2.5	-3.5	-6.6					

### 3 . 業 種 別 主 要 項 目

P-02

(単位 億円, %)

区分	年 期 項 目	実 績					対 前 年 同 期 増 加 率				
		2001	2002				2001	2002			
		10-12	1- 3	4- 6	7- 9	10-12	10-12	1- 3	4- 6	7- 9	10-12
(漁業・水産養殖業)	売上高	3,740	3,330	3,121	2,984	3,874	15.6	2.8	-13.2	-19.7	3.6
	営業利益	-114	189	-179	-30	369	*	2.9	*	*	*
	経常利益	-18	254	-120	-24	358	*	24.5	*	-145.8	*
	設備投資	111	92	60	98	73	67.1	77.2	-73.4	-41.0	-34.0
	設備投資(除ソフトウェア)	103	81	55	73	63	54.3	56.4	-75.5	-53.3	-38.9
	在庫投資	-129	-62	4	87	-100	*	-225.6	*	*	*
	売上高営業利益率	-3.1	5.7	-5.7	-1.0	9.5					
	売上高経常利益率	-0.5	7.6	-3.9	-0.8	9.2					
	手元流動性	12.2	17.5	17.3	18.1	13.3					
	自己資本比率	3.7	3.1	8.7	8.4	9.6					
	鋳 業	売上高	6,815	6,313	6,565	6,247	7,515	-20.7	-29.1	0.8	-6.5
営業利益		989	809	1,038	745	1,488	-23.7	-32.5	34.7	15.4	50.6
経常利益		1,088	830	1,128	899	1,429	-15.0	-37.7	30.3	57.2	31.3
設備投資		346	480	686	579	486	-24.4	3.7	48.5	84.9	40.5
設備投資(除ソフトウェア)		337	478	684	576	475	-26.3	3.2	48.0	85.9	40.7
在庫投資		2	-124	19	32	8	-97.2	*	*	-64.1	251.1
売上高営業利益率		14.5	12.8	15.8	11.9	19.8					
売上高経常利益率		16.0	13.1	17.2	14.4	19.0					
手元流動性		27.3	29.5	29.1	30.4	42.1					
自己資本比率		40.1	42.6	47.3	48.2	48.0					
建 設 業		売上高	299,818	389,196	235,127	263,528	283,702	0.2	-6.6	-12.0	-8.5
	営業利益	-21	19,410	-2,727	767	-587	-100.5	-4.5	-337.3	66.5	*
	経常利益	-466	19,020	-2,936	620	-1,011	-109.0	-5.9	-357.8	210.1	*
	設備投資	2,957	5,005	2,132	3,374	2,441	-29.0	24.2	-21.7	-14.9	-17.5
	設備投資(除ソフトウェア)	2,893	4,802	2,054	3,210	2,321	-30.5	19.2	-24.5	-17.4	-19.8
	在庫投資	42,299	-72,197	7,570	-261	32,450	-2.4	*	-53.0	*	-23.3
	売上高営業利益率	0.0	5.0	-1.2	0.3	-0.2					
	売上高経常利益率	-0.2	4.9	-1.2	0.2	-0.4					
	手元流動性	16.6	12.8	19.8	17.2	15.7					
	自己資本比率	22.3	23.4	24.4	24.7	23.7					
	製 造 業	売上高	927,728	938,824	870,951	926,767	951,840	-9.1	-9.6	-6.0	-2.1
営業利益		24,345	28,890	25,567	29,503	41,679	-51.7	-39.2	-11.6	39.2	71.2
経常利益		24,192	27,793	26,355	28,110	41,787	-50.6	-42.2	-12.6	48.8	72.7
設備投資		32,271	36,439	26,820	31,553	29,285	-7.6	-21.4	-19.4	-21.7	-9.3
設備投資(除ソフトウェア)		30,904	33,453	25,408	29,267	27,581	-11.5	-27.8	-23.7	-23.1	-10.8
在庫投資		6,528	-38,841	14,435	-14,374	9,049	-70.4	*	-37.9	*	38.6
売上高営業利益率		2.6	3.1	2.9	3.2	4.4					
売上高経常利益率		2.6	3.0	3.0	3.0	4.4					
手元流動性		12.3	12.3	13.3	12.4	12.1					
自己資本比率		38.3	39.0	39.7	40.1	40.0					



### 3 . 業 種 別 主 要 項 目

P-03

(単位 億円, %)

区分	年 期 項 目	実 績					対 前 年 同 期 増 加 率				
		2001	2002				2001	2002			
		10-12	1- 3	4- 6	7- 9	10-12	10-12	1- 3	4- 6	7- 9	10-12
(食品・たばこ産業)	売上高営業利益	126,784	103,332	113,681	115,541	118,960	4.4	0.6	2.9	1.5	-6.2
	経常利益	5,970	2,760	4,115	3,333	5,635	-10.9	-11.9	5.6	14.8	-5.6
	設備投資	6,036	2,862	4,135	3,242	5,653	-0.5	-9.0	0.9	10.4	-6.3
	設備投資(除ソフトウェア)	3,360	2,825	3,183	3,622	3,137	13.7	-7.3	0.4	6.9	-6.7
	在庫投資	3,282	2,749	3,115	3,567	3,050	11.0	-9.8	-1.8	7.1	-7.1
	売上高営業利益率	139	117	43	-1,471	-181	*	*	-96.0	*	-230.2
	売上高経常利益率	4.7	2.7	3.6	2.9	4.7					
	売上高経常利益率	4.8	2.8	3.6	2.8	4.8					
	手元流動性	8.1	9.7	10.2	9.7	8.6					
	自己資本比率	36.4	39.1	41.8	41.1	40.8					
(繊維工業)	売上高営業利益	16,224	16,530	14,837	14,774	15,426	-19.2	-13.3	-12.8	-22.0	-4.9
	経常利益	276	357	601	391	687	-76.2	-61.3	35.0	39.0	148.7
	設備投資	287	393	567	368	617	-72.5	-51.6	27.7	28.7	115.3
	設備投資(除ソフトウェア)	282	582	458	409	524	-54.5	-24.9	-1.7	-28.0	85.6
	在庫投資	275	526	390	376	502	-55.7	-32.2	-16.2	-30.8	82.3
	売上高営業利益率	164	-538	321	-307	-311	*	-394.6	-15.6	*	-289.4
	売上高経常利益率	1.7	2.2	4.1	2.6	4.5					
	売上高経常利益率	1.8	2.4	3.8	2.5	4.0					
	手元流動性	13.8	13.7	16.7	17.4	16.9					
	自己資本比率	33.9	34.1	40.2	32.6	33.3					
(衣服その他繊維製品)	売上高営業利益	16,220	12,705	13,910	13,419	14,620	-3.5	-22.1	-7.6	-6.3	-9.9
	経常利益	549	-111	241	109	405	-19.4	-115.8	*	-43.1	-26.2
	設備投資	539	-198	198	100	343	-38.5	-131.1	*	-25.3	-36.4
	設備投資(除ソフトウェア)	278	70	101	133	320	150.9	-65.6	-14.3	0.6	15.3
	在庫投資	271	68	95	128	315	144.9	-66.7	-19.4	0.0	16.0
	売上高営業利益率	-1,068	64	-270	134	-389	*	*	*	-75.6	*
	売上高経常利益率	3.4	-0.9	1.7	0.8	2.8					
	売上高経常利益率	3.3	-1.6	1.4	0.7	2.3					
	手元流動性	13.1	18.3	17.2	17.3	17.2					
	自己資本比率	32.7	34.1	35.5	36.1	37.1					
(木材・木製品製造業)	売上高営業利益	9,304	8,155	8,801	8,047	9,622	-16.3	-22.7	-7.6	-17.2	3.4
	経常利益	20	-44	177	66	99	-95.1	-164.3	4.3	-55.5	386.6
	設備投資	176	21	246	87	104	-57.9	-76.1	40.4	-61.0	-41.0
	設備投資(除ソフトウェア)	289	124	121	66	145	109.2	-66.6	-33.8	-77.0	-49.7
	在庫投資	282	121	120	64	144	104.0	-67.6	-34.7	-77.1	-48.8
	売上高営業利益率	-290	-50	-115	-162	-246	-265.0	-607.6	*	*	*
	売上高経常利益率	0.2	-0.5	2.0	0.8	1.0					
	売上高経常利益率	1.9	0.3	2.8	1.1	1.1					
	手元流動性	12.6	15.6	15.7	14.2	14.8					
	自己資本比率	26.4	30.5	24.7	25.2	29.6					

### 3 . 業 種 別 主 要 項 目

(単位 億円, %)

区分	年 期 項 目	実 績					対 前 年 同 期 増 加 率				
		2001	2002				2001	2002			
		10-12	1- 3	4- 6	7- 9	10-12	10-12	1- 3	4- 6	7- 9	10-12
(パ ル プ ・ 紙 加 工 品)	売上高	20,706	18,290	20,315	20,256	21,826	-21.9	-21.9	-5.6	3.2	5.4
	営業利益	767	467	858	588	989	-46.6	-47.8	-10.4	196.3	28.9
	経常利益	664	391	804	593	967	-45.1	-51.2	-11.9	309.5	45.7
	設備投資	953	1,074	672	966	799	-13.0	-14.8	-13.7	-19.6	-16.2
	設備投資(除ソフトウェア)	947	1,058	663	941	783	-13.5	-16.0	-14.8	-20.7	-17.4
	在庫投資	-218	-248	-30	-300	197	-193.6	-14116.9	-115.2	*	*
	売上高営業利益率	3.7	2.6	4.2	2.9	4.5					
	売上高経常利益率	3.2	2.1	4.0	2.9	4.4					
	手元流動性	9.1	10.5	9.3	9.0	8.7					
	自己資本比率	31.0	32.0	33.2	33.4	33.2					
(出 版 ・ 印 刷 ・ 同 関 連)	売上高	54,381	47,623	49,087	47,189	52,306	28.2	14.4	1.5	-2.8	-3.8
	営業利益	1,604	2,905	724	655	1,716	3.3	-9.5	-51.5	1514.1	7.0
	経常利益	1,637	3,084	557	528	1,553	2.7	-5.1	-55.0	1362.8	-5.1
	設備投資	1,569	1,540	935	1,471	1,079	41.4	-12.8	-0.5	2.8	-31.2
	設備投資(除ソフトウェア)	1,468	1,433	883	1,360	1,010	32.3	-18.9	-6.0	10.5	-31.2
	在庫投資	-28	-405	146	28	-11	-110.9	-1877.6	-23.4	-44.2	*
	売上高営業利益率	3.0	6.1	1.5	1.4	3.3					
	売上高経常利益率	3.0	6.5	1.1	1.1	3.0					
	手元流動性	17.3	15.0	20.1	19.8	17.5					
	自己資本比率	34.4	38.0	38.6	39.3	40.9					
(化 学 工 業)	売上高	90,700	79,881	86,370	86,023	89,622	-4.2	-6.1	-5.5	-4.0	-1.2
	営業利益	8,167	4,124	8,294	6,974	9,093	-10.6	-22.3	0.6	27.5	11.3
	経常利益	8,246	4,762	8,665	6,722	9,202	-10.4	-16.8	1.7	22.4	11.6
	設備投資	4,165	4,744	3,616	4,096	3,656	13.2	7.0	-0.7	-11.8	-12.2
	設備投資(除ソフトウェア)	4,048	4,365	3,461	3,820	3,436	10.0	-1.5	-5.0	-14.8	-15.1
	在庫投資	203	-1,529	-245	-1,017	107	-86.3	-819.9	-118.4	*	-47.3
	売上高営業利益率	9.0	5.2	9.6	8.1	10.1					
	売上高経常利益率	9.1	6.0	10.0	7.8	10.3					
	手元流動性	16.1	17.4	18.3	18.4	17.9					
	自己資本比率	47.6	47.5	50.6	51.3	51.2					
(石 油 製 品 ・ 石 炭 製 品)	売上高	34,538	32,625	32,002	35,043	39,642	-10.9	-17.6	-10.0	-1.7	14.8
	営業利益	285	325	-145	441	931	-65.4	-70.0	-142.3	-27.7	226.2
	経常利益	240	302	-152	291	904	-66.8	-74.2	-147.6	-61.1	276.2
	設備投資	310	375	450	494	505	10.9	70.3	93.7	27.6	62.6
	設備投資(除ソフトウェア)	287	359	431	467	485	2.7	63.0	85.3	23.1	68.6
	在庫投資	-1,872	687	523	1,169	-1,363	-957.8	372.0	47.4	71.1	*
	売上高営業利益率	0.8	1.0	-0.5	1.3	2.3					
	売上高経常利益率	0.7	0.9	-0.5	0.8	2.3					
	手元流動性	3.3	3.4	3.2	2.2	1.9					
	自己資本比率	18.4	19.8	18.3	20.4	19.5					

### 3 . 業 種 別 主 要 項 目

P-05

(単位 億円, %)

区分	年 期 項 目	実 績					対 前 年 同 期 増 加 率				
		2001	2002				2001	2002			
		10-12	1- 3	4- 6	7- 9	10-12	10-12	1- 3	4- 6	7- 9	10-12
(窯業・土石製品製造)	売上高	32,879	30,834	20,723	22,558	24,532	12.0	8.0	-28.2	-22.7	-25.4
	営業利益	1,304	1,049	-78	733	1,203	-20.6	-13.1	-111.5	0.4	-7.7
	経常利益	1,262	1,093	-104	691	1,207	-15.4	-6.9	-112.9	61.3	-4.3
	設備投資	1,284	1,173	689	781	724	-1.4	-10.1	-57.1	-42.5	-43.6
	設備投資(除ソフトウェア)	1,214	1,110	654	732	680	-6.8	-14.9	-59.3	-44.9	-44.0
	在庫投資	-119	-974	-249	-6	-560	-144.4	*	-68.3	*	*
	売上高営業利益率	4.0	3.4	-0.4	3.2	4.9					
	売上高経常利益率	3.8	3.5	-0.5	3.1	4.9					
	手元流動性	15.9	17.9	14.9	13.2	12.4					
	自己資本比率	38.6	41.0	37.1	37.4	36.8					
(鉄鋼業)	売上高	25,895	30,407	26,580	28,600	27,780	-10.0	-3.6	0.0	4.8	7.3
	営業利益	62	596	439	1,067	1,397	-96.2	-61.7	-8.7	174.2	2142.4
	経常利益	-222	269	82	718	944	-119.4	-76.2	1632.3	*	*
	設備投資	1,276	1,751	1,194	1,176	1,081	2.9	2.7	-11.5	-37.2	-15.3
	設備投資(除ソフトウェア)	1,259	1,697	1,160	1,127	1,061	1.5	-0.5	-14.1	-39.1	-15.7
	在庫投資	794	-2,618	579	-1,033	788	-21.2	*	-70.4	*	-0.8
	売上高営業利益率	0.2	2.0	1.7	3.7	5.0					
	売上高経常利益率	-0.9	0.9	0.3	2.5	3.4					
	手元流動性	9.4	7.7	11.0	9.1	9.0					
	自己資本比率	28.9	28.9	28.1	29.4	29.0					
(非鉄金属製造業)	売上高	17,312	19,038	18,952	19,643	20,040	-24.1	-18.3	-1.5	2.2	15.8
	営業利益	-52	553	437	374	347	-104.2	-56.2	3.6	22.5	*
	経常利益	-193	401	522	318	187	-118.7	-64.3	4.3	91.5	*
	設備投資	1,578	1,363	962	1,293	1,020	-9.4	-42.0	-40.8	-39.1	-35.4
	設備投資(除ソフトウェア)	1,571	1,325	949	1,259	1,003	-9.8	-43.7	-41.6	-40.0	-36.1
	在庫投資	97	-631	109	-285	197	-86.8	-832.2	-86.1	*	104.1
	売上高営業利益率	-0.3	2.9	2.3	1.9	1.7					
	売上高経常利益率	-1.1	2.1	2.8	1.6	0.9					
	手元流動性	7.0	6.9	6.6	6.8	6.7					
	自己資本比率	28.7	29.3	29.2	28.8	26.8					
(金属製品製造業)	売上高	39,728	44,667	37,457	41,178	43,560	-9.9	-8.7	-7.1	9.8	9.6
	営業利益	1,141	382	1,111	1,140	1,708	-26.3	-75.0	25.2	166.5	49.7
	経常利益	1,262	292	1,047	1,026	1,548	-10.3	-81.8	21.1	145.4	22.7
	設備投資	1,684	1,768	1,087	815	1,278	-21.1	-10.3	-20.6	-46.0	-24.1
	設備投資(除ソフトウェア)	1,626	1,701	1,056	786	1,210	-23.8	-13.7	-22.8	-46.3	-25.6
	在庫投資	308	-1,095	160	-618	775	-63.3	*	-40.2	*	151.2
	売上高営業利益率	2.9	0.9	3.0	2.8	3.9					
	売上高経常利益率	3.2	0.7	2.8	2.5	3.6					
	手元流動性	16.2	19.5	16.7	15.9	15.4					
	自己資本比率	30.8	34.4	36.5	38.3	36.3					

### 3 . 業 種 別 主 要 項 目

P-06

(単位 億円, %)

区分	項目	年 期	実 績					対 前 年 同 期 増 加 率				
			2001	2002				2001	2002			
			10-12	1- 3	4- 6	7- 9	10-12	10-12	1- 3	4- 6	7- 9	10-12
（一般機械器具製造業）	売上高		57,821	69,629	49,478	61,309	56,186	-19.4	-15.2	-20.9	-4.0	-2.8
	営業利益		318	3,177	-692	1,876	1,441	-88.9	-33.7	-130.7	40.5	352.6
	経常利益		250	3,222	-555	1,667	1,317	-91.7	-37.6	-122.5	27.7	426.5
	設備投資		1,640	1,718	1,115	1,591	1,799	-8.6	-28.9	-36.6	-30.6	9.7
	設備投資(除ソフトウェア)		1,590	1,550	1,020	1,451	1,642	-11.4	-35.9	-42.0	-33.3	3.3
	在庫投資		2,583	-5,592	2,004	-1,070	2,839	-23.3	*	42.4	*	9.9
	売上高営業利益率		0.6	4.6	-1.4	3.1	2.6					
	売上高経常利益率		0.4	4.6	-1.1	2.7	2.3					
	手元流動性率		18.8	15.6	17.0	14.1	19.0					
	自己資本比率		37.5	38.2	37.7	38.2	41.3					
（電気機械器具製造業）	売上高		171,666	193,583	163,961	177,960	173,032	-21.4	-18.0	-12.5	-10.3	0.8
	営業利益		-3,133	1,506	1,253	667	2,978	-135.0	-84.7	145.3	*	*
	経常利益		-3,089	-704	2,052	791	3,956	-135.6	-107.6	157.8	*	*
	設備投資		6,164	8,148	5,364	7,033	5,586	-35.2	-38.5	-41.7	-30.7	-9.4
	設備投資(除ソフトウェア)		5,541	6,629	4,760	5,902	4,831	-41.7	-50.0	-48.2	-33.8	-12.8
	在庫投資		189	-14,898	3,298	-2,376	2,653	-97.9	*	-55.0	*	1300.3
	売上高営業利益率		-1.8	0.8	0.8	0.4	1.7					
	売上高経常利益率		-1.8	-0.4	1.3	0.4	2.3					
	手元流動性率		10.9	10.6	11.9	10.8	10.8					
	自己資本比率		39.0	38.6	39.1	39.6	39.4					
（輸送用機械製造業）	売上高		110,042	127,972	114,716	125,605	129,534	-5.5	-3.8	6.4	8.5	17.7
	営業利益		4,145	7,499	5,222	6,180	7,149	-0.3	36.6	27.4	31.2	72.5
	経常利益		3,597	8,023	5,822	6,057	7,569	-18.4	33.9	26.9	39.8	110.4
	設備投資		4,147	5,364	4,177	4,524	4,298	6.1	-26.4	16.7	-10.5	3.7
	設備投資(除ソフトウェア)		4,076	5,132	4,094	4,410	4,189	4.2	-29.6	14.4	-10.4	2.8
	在庫投資		2,011	-3,021	1,714	-1,463	1,438	-13.6	*	-16.2	*	-28.5
	売上高営業利益率		3.8	5.9	4.6	4.9	5.5					
	売上高経常利益率		3.3	6.3	5.1	4.8	5.8					
	手元流動性率		9.4	8.1	10.0	9.3	8.6					
	自己資本比率		48.2	47.3	47.8	48.1	47.8					
（精密機械器具製造業）	売上高		19,678	20,915	20,841	23,286	23,675	-16.2	-14.6	-2.8	5.4	20.3
	営業利益		-21	1,064	652	1,488	1,454	-101.7	-54.9	-22.2	49.5	*
	経常利益		272	1,069	650	1,539	1,329	-75.9	-55.1	-35.0	76.5	389.5
	設備投資		893	887	821	742	684	-4.3	-14.7	-10.3	-23.4	-23.3
	設備投資(除ソフトウェア)		866	828	762	668	658	-7.2	-20.3	-16.7	-27.8	-24.0
	在庫投資		-28	-1,045	244	-21	488	-102.7	*	-73.0	*	*
	売上高営業利益率		-0.1	5.1	3.1	6.4	6.1					
	売上高経常利益率		1.4	5.1	3.1	6.6	5.6					
	手元流動性率		14.6	13.7	14.9	12.6	12.7					
	自己資本比率		45.6	45.9	45.6	43.2	43.5					

### 3 . 業 種 別 主 要 項 目

P-07

(単位 億円, %)

区分	項目	年 期	実 績					対 前 年 同 期 増 加 率				
			2001	2002				2001	2002			
			10-12	1- 3	4- 6	7- 9	10-12	10-12	1- 3	4- 6	7- 9	10-12
(船舶製造・修理業)	売上高	15,740	19,214	12,834	14,300	16,184	-2.3	-8.4	-20.1	-4.8	2.8	
	営業利益	320	662	155	326	679	9.6	0.9	-27.0	-33.6	112.5	
	経常利益	134	589	-5	106	620	41.7	-26.0	-101.5	-56.5	363.3	
	設備投資	410	652	388	507	407	48.7	57.2	24.9	9.2	-0.8	
	設備投資(除ソフトウェア)	408	611	379	484	402	47.8	47.4	22.1	14.3	-1.4	
	在庫投資	3,707	-5,810	5,708	-5,446	2,245	151.2	*	55.8	*	-39.4	
	売上高営業利益率	2.0	3.4	1.2	2.3	4.2						
	売上高経常利益率	0.8	3.1	0.0	0.7	3.8						
	手元流動性	13.2	10.7	16.9	13.8	11.0						
	自己資本比率	22.3	23.6	22.2	24.4	23.2						
(その他の製造業)	売上高	68,109	63,423	66,405	72,036	75,293	-12.0	-11.0	-1.7	5.7	10.5	
	営業利益	2,622	1,621	2,201	3,094	3,767	-46.7	-53.4	-27.3	20.2	43.7	
	経常利益	3,096	1,921	1,823	3,269	3,767	-42.9	-50.4	-41.4	34.7	21.7	
	設備投資	1,988	2,281	1,487	1,833	2,243	-4.5	-9.1	-27.5	-25.7	12.8	
	設備投資(除ソフトウェア)	1,894	2,189	1,416	1,724	2,180	-9.1	-12.8	-31.0	-27.7	15.2	
	在庫投資	-45	-1,256	-3	-131	385	*	*	-100.3	*	*	
	売上高営業利益率	3.8	2.6	3.3	4.3	5.0						
	売上高経常利益率	4.5	3.0	2.7	4.5	5.0						
	手元流動性	16.6	17.1	17.5	16.3	15.3						
	自己資本比率	43.0	42.3	41.1	42.7	41.0						
卸売・小売業	売上高	1,321,557	1,240,184	1,133,610	1,178,113	1,219,845	-6.1	-11.2	-13.4	-6.9	-7.7	
	営業利益	18,009	19,523	14,743	14,386	14,649	-23.0	-18.1	-10.7	14.6	-18.7	
	経常利益	21,132	23,093	16,880	16,765	17,044	-14.1	-9.5	-21.5	12.4	-19.3	
	設備投資	12,437	13,913	8,882	11,142	10,916	-18.1	4.0	-15.4	-7.1	-12.2	
	設備投資(除ソフトウェア)	11,723	12,920	8,334	10,235	10,014	-22.8	-3.4	-20.7	-10.3	-14.6	
	在庫投資	10,098	-12,686	3,744	-3,485	8,798	0.5	*	-38.3	*	-12.9	
	売上高営業利益率	1.4	1.6	1.3	1.2	1.2						
	売上高経常利益率	1.6	1.9	1.5	1.4	1.4						
	手元流動性	7.6	7.9	7.9	7.2	7.2						
	自己資本比率	22.2	22.1	22.0	22.5	21.2						
(卸売業)	売上高	890,631	835,584	765,556	801,391	823,181	-13.2	-16.1	-14.7	-7.1	-7.6	
	営業利益	8,331	9,217	7,757	11,040	9,471	-50.2	-37.5	15.1	47.4	13.7	
	経常利益	10,660	12,088	9,352	12,162	10,706	-39.4	-22.1	5.6	34.3	0.4	
	設備投資	5,277	6,516	2,917	4,936	3,680	-10.8	-6.1	-23.0	-4.6	-30.3	
	設備投資(除ソフトウェア)	4,853	5,811	2,631	4,459	3,198	-18.0	-16.2	-30.5	-7.3	-34.1	
	在庫投資	4,046	-4,889	2,789	-794	2,679	4.7	*	-39.1	*	-33.8	
	売上高営業利益率	0.9	1.1	1.0	1.4	1.2						
	売上高経常利益率	1.2	1.4	1.2	1.5	1.3						
	手元流動性	6.9	7.3	8.0	7.1	7.0						
	自己資本比率	19.6	20.8	21.5	21.7	20.3						

### 3 . 業 種 別 主 要 項 目

(単位 億円, %)

区分	項 目	実 績					対 前 年 同 期 増 加 率				
		2001		2002			2001		2002		
		10-12	1- 3	4- 6	7- 9	10-12	10-12	1- 3	4- 6	7- 9	10-12
業)	上 高	430,926	404,600	368,054	376,721	396,663	12.7	1.2	-10.4	-6.5	-8.0
	業 利 益	9,677	10,306	6,986	3,345	5,178	45.5	13.6	-28.5	-34.0	-46.5
	設 備 投 資	10,472	11,005	7,528	4,603	6,338	49.6	10.3	-40.4	-21.4	-39.5
	設備投資(除ソフトウェア)	7,161	7,397	5,965	6,206	7,236	-22.8	14.9	-11.2	-9.0	1.1
	在庫投資	6,870	7,109	5,703	5,777	6,816	-25.9	10.4	-15.1	-12.5	-0.8
	売上高営業利益率	6,053	-7,798	955	-2,691	6,119	-2.0	*	-35.7	*	1.1
	売上高経常利益率	2.2	2.5	1.9	0.9	1.3					
	売上高経常利益率	2.4	2.7	2.0	1.2	1.6					
	手元流動性	9.2	9.1	7.9	7.3	7.6					
	自己資本比率	26.8	24.4	23.1	24.0	22.8					
業)	上 高	57,502	67,395	70,276	75,868	77,227	-31.4	-19.8	12.8	17.6	34.3
	業 利 益	6,014	8,944	8,894	7,036	6,147	-24.0	23.5	3.7	-1.0	2.2
	設 備 投 資	3,853	5,138	6,894	4,398	4,183	-7.6	118.1	-13.3	18.3	8.6
	設備投資(除ソフトウェア)	3,833	6,433	3,244	3,424	5,882	-31.6	-36.0	-2.6	-6.7	53.4
	在庫投資	3,787	6,279	3,211	3,380	5,859	-32.4	-37.5	-3.6	-5.6	54.7
	売上高営業利益率	63	-7,849	1,411	-6,583	-3,937	*	*	*	-12401.0	-6301.7
	売上高経常利益率	10.5	13.3	12.7	9.3	8.0					
	売上高経常利益率	6.7	7.6	9.8	5.8	5.4					
	手元流動性	34.8	29.0	34.3	26.6	28.1					
	自己資本比率	12.8	13.3	5.3	9.5	11.4					
業)	上 高	183,066	183,325	176,546	191,375	187,916	-4.7	-5.2	-5.9	-0.6	2.6
	業 利 益	9,108	3,199	15,832	7,600	13,392	-33.7	-22.4	18.0	56.3	47.0
	設 備 投 資	6,356	1,776	14,240	5,970	13,703	-42.9	34.5	25.6	157.2	115.6
	設備投資(除ソフトウェア)	11,008	16,513	11,108	12,320	10,727	-34.2	-10.4	10.1	-21.6	-2.6
	在庫投資	10,433	15,742	10,176	11,451	10,106	-37.6	-14.6	0.9	-24.2	-3.1
	売上高営業利益率	725	-4,518	1,091	-156	-21	-55.9	*	-15.2	-629.0	-102.8
	売上高経常利益率	5.0	1.7	9.0	4.0	7.1					
	売上高経常利益率	3.5	1.0	8.1	3.1	7.3					
	手元流動性	8.6	9.0	10.1	8.9	8.6					
	自己資本比率	27.8	26.3	26.2	25.9	26.4					
業)	上 高	85,768	81,431	76,501	80,727	83,070	-0.1	0.3	-4.7	1.4	-3.1
	業 利 益	3,206	2,683	6,085	3,580	5,231	-39.2	-17.5	5.7	42.8	63.2
	設 備 投 資	898	1,839	4,763	2,359	3,893	-73.3	20.7	12.4	193.3	333.4
	設備投資(除ソフトウェア)	3,909	7,047	2,978	5,118	4,425	-20.1	-1.3	-7.3	10.8	13.2
	在庫投資	3,849	6,946	2,958	5,010	4,288	-21.3	-2.7	-8.0	10.0	11.4
	売上高営業利益率	343	-2,871	883	-286	42	-37.2	*	110.4	*	-87.8
	売上高経常利益率	3.7	3.3	8.0	4.4	6.3					
	売上高経常利益率	1.0	2.3	6.2	2.9	4.7					
	手元流動性	9.3	9.5	10.9	10.0	9.9					
	自己資本比率	22.6	23.1	22.8	22.6	22.6					

### 3 . 業 種 別 主 要 項 目

P-09

(単位 億円, %)

区分	項目	実 績					対 前 年 同 期 増 加 率				
		2001		2002			2001		2002		
		10-12	1- 3	4- 6	7- 9	10-12	10-12	1- 3	4- 6	7- 9	10-12
水 運 業	売上高	16,153	15,196	13,553	14,337	14,557	3.1	-4.8	-18.1	-14.5	-9.9
	営業利益	396	263	330	471	415	-55.0	-64.3	-56.9	-26.7	4.8
	経常利益	298	207	251	410	450	-56.8	-70.2	-64.9	-17.7	51.0
	設備投資	565	546	322	244	386	55.6	146.5	-43.2	-64.3	-31.6
	設備投資(除ソフトウェア)	555	513	310	225	375	52.7	131.3	-45.3	-65.1	-32.3
	在庫投資	14	-69	92	-30	31	-70.1	*	39.7	*	125.8
	売上高営業利益率	2.4	1.7	2.4	3.3	2.9					
	売上高経常利益率	1.8	1.4	1.8	2.9	3.1					
	手元流動性	11.5	11.5	10.4	8.5	8.6					
	自己資本比率	21.5	20.8	20.2	19.9	19.5					
その他の運送通信業	売上高	81,144	86,698	86,492	96,311	90,289	-10.4	-9.9	-4.8	0.3	11.3
	営業利益	5,507	253	9,417	3,549	7,746	-27.5	90.7	36.7	107.2	40.7
	経常利益	5,160	-270	9,226	3,201	9,361	-27.0	*	44.5	214.5	81.4
	設備投資	6,535	8,920	7,808	6,959	5,915	-43.0	-19.4	23.8	-33.2	-9.5
	設備投資(除ソフトウェア)	6,029	8,284	6,908	6,217	5,443	-47.4	-25.1	9.5	-37.3	-9.7
	在庫投資	368	-1,578	115	160	-93	-65.0	*	-85.6	-62.7	-125.3
	売上高営業利益率	6.8	0.3	10.9	3.7	8.6					
	売上高経常利益率	6.4	-0.3	10.7	3.3	10.4					
	手元流動性	7.4	8.0	9.3	8.1	7.4					
	自己資本比率	34.7	30.7	30.8	30.4	31.9					
電 気 業	売上高	38,159	41,310	35,897	42,605	36,713	0.3	-1.1	-3.5	-3.3	-3.8
	営業利益	4,026	2,650	4,934	7,952	2,983	-3.4	-3.3	4.4	-10.1	-25.9
	経常利益	2,069	-48	3,279	5,819	1,275	7.0	*	17.5	4.8	-38.3
	設備投資	7,252	9,141	5,592	5,763	6,329	-7.4	-11.0	-16.9	-2.8	-12.7
	設備投資(除ソフトウェア)	7,245	9,106	5,584	5,742	6,323	-7.5	-11.4	-17.0	-3.1	-12.7
	在庫投資	-212	-75	-70	-243	29	-200.6	*	-123.9	-286.0	*
	売上高営業利益率	10.5	6.4	13.7	18.7	8.1					
	売上高経常利益率	5.4	-0.1	9.1	13.7	3.5					
	手元流動性	2.1	1.9	2.3	2.1	2.9					
	自己資本比率	18.5	18.4	18.5	19.5	19.5					
ガ ス 業	売上高	7,121	8,976	6,958	6,432	7,466	-0.7	-4.2	-0.5	2.7	4.8
	営業利益	539	1,405	975	-64	477	84.1	3.6	12.4	*	-11.4
	経常利益	454	1,227	831	-185	432	104.6	12.3	1.6	*	-4.8
	設備投資	930	1,253	652	785	901	-13.3	-11.9	-8.4	-19.2	-3.1
	設備投資(除ソフトウェア)	912	1,198	630	760	859	-15.0	-15.8	-11.5	-20.5	-5.8
	在庫投資	4	-62	-56	34	44	-93.6	*	-547.9	681.1	899.1
	売上高営業利益率	7.6	15.7	14.0	-1.0	6.4					
	売上高経常利益率	6.4	13.7	11.9	-2.9	5.8					
	手元流動性	5.0	4.1	5.6	5.6	4.7					
	自己資本比率	31.9	33.1	35.5	35.2	34.4					

### 3 . 業 種 別 主 要 項 目

(単位 億円, %)

区分	年 期 項 目	実 績					対 前 年 同 期 増 加 率				
		2001	2002				2001	2002			
		10-12	1- 3	4- 6	7- 9	10-12	10-12	1- 3	4- 6	7- 9	10-12
サ ー ビ ス 業	売上高	444,913	436,424	346,518	349,103	348,111	23.2	13.0	-6.8	-22.6	-21.8
	営業利益	16,786	15,393	10,393	10,330	10,136	70.2	28.8	-31.1	-28.2	-39.6
	経常利益	14,998	14,682	9,905	9,865	10,919	52.3	35.8	-35.4	-28.8	-27.2
	設備投資	30,013	28,445	23,820	29,514	33,378	10.6	0.0	-1.9	0.8	11.2
	設備投資(除ソフトウェア)	28,451	26,359	21,853	27,521	31,263	4.8	-7.3	-10.0	-0.7	9.9
	在庫投資	6,105	-8,679	3,462	-2,266	5,465	36.1	*	-17.9	*	-10.5
	売上高営業利益率	3.8	3.5	3.0	3.0	2.9					
	売上高経常利益率	3.4	3.4	2.9	2.8	3.1					
	手元流動性	10.9	10.1	15.2	12.6	12.6					
	自己資本比率	15.7	16.1	21.3	18.2	18.6					
(事業所サービス業)	売上高	182,279	195,824	176,027	186,593	184,308	3.2	6.6	24.8	-1.4	1.1
	営業利益	5,292	8,485	4,910	6,371	5,567	-2.5	69.8	-0.3	7.4	5.2
	経常利益	5,075	8,290	4,576	6,117	5,467	-5.5	100.7	-14.3	2.6	7.7
	設備投資	19,759	19,630	18,792	23,803	28,405	-2.3	-10.2	9.6	25.1	43.8
	設備投資(除ソフトウェア)	18,372	17,996	17,129	22,131	26,571	-9.2	-17.7	-0.1	25.2	44.6
	在庫投資	2,539	-5,299	2,891	-1,380	2,350	45.4	*	-1.9	*	-7.4
	売上高営業利益率	2.9	4.3	2.8	3.4	3.0					
	売上高経常利益率	2.8	4.2	2.6	3.3	3.0					
	手元流動性	10.0	9.2	15.4	10.7	11.3					
	自己資本比率	20.0	20.8	21.7	20.5	19.4					
(旅館・その他宿泊所)	売上高	22,055	17,661	14,295	15,243	14,643	21.2	10.3	-23.5	-16.6	-33.6
	営業利益	1,665	642	369	1,067	874	53.3	71.3	-64.0	87.1	-47.5
	経常利益	1,188	176	109	640	603	68.4	*	-83.5	90.0	-49.2
	設備投資	384	433	635	792	421	-32.3	8.1	72.4	57.8	9.7
	設備投資(除ソフトウェア)	374	429	631	788	392	-33.9	7.0	71.3	58.8	4.7
	在庫投資	118	-117	-5	44	211	708.4	*	-144.3	-30.4	78.9
	売上高営業利益率	7.5	3.6	2.6	7.0	6.0					
	売上高経常利益率	5.4	1.0	0.8	4.2	4.1					
	手元流動性	10.3	12.7	13.2	9.9	10.5					
	自己資本比率	-12.6	-15.3	7.9	7.4	9.2					
(個人サービス業)	売上高	20,176	18,189	14,896	15,472	15,867	27.9	9.7	-18.8	-23.9	-21.4
	営業利益	684	733	284	129	595	-32.6	13.3	-75.3	-79.9	-13.0
	経常利益	910	851	393	280	714	-26.5	47.5	-53.8	-54.8	-21.6
	設備投資	1,630	1,408	924	897	607	57.1	148.3	-42.8	-54.5	-62.8
	設備投資(除ソフトウェア)	1,622	1,391	871	876	592	56.3	145.4	-46.1	-55.0	-63.5
	在庫投資	-2	-77	-40	16	-83	*	*	*	-13.2	*
	売上高営業利益率	3.4	4.0	1.9	0.8	3.8					
	売上高経常利益率	4.5	4.7	2.6	1.8	4.5					
	手元流動性	16.3	17.9	21.8	20.5	19.4					
	自己資本比率	15.7	16.6	16.6	17.9	17.2					



### 3 . 業 種 別 主 要 項 目

(単位 億円, %)

区分	年 期	実 績					対 前 年 同 期 増 加 率				
		2001 10-12	2002 1- 3	4- 6	7- 9	10-12	2001 10-12	2002 1- 3	4- 6	7- 9	10-12
(映画・娯楽業)	売上高営業利益率	132,288	106,574	71,661	61,334	61,128	73.6	18.3	-37.2	-54.3	-53.8
	経常利益	4,121	2,344	3,103	1,476	1,137	1050.6	109.5	-8.6	-56.9	-72.4
	設備投資	2,914	1,336	2,784	1,626	1,444	523.0	39.0	-15.3	-43.3	-50.4
	設備投資(除ソフトウェア)	4,415	3,070	1,992	1,992	1,993	65.8	12.6	-33.4	-58.4	-54.9
	在庫投資	4,405	3,043	1,986	1,971	1,956	65.4	11.5	-33.6	-58.7	-55.6
	売上高営業利益率	2,045	-2,037	94	-711	803	52.7	*	-85.3	*	-60.7
	売上高経常利益率	3.1	2.2	4.3	2.4	1.9					
	手元流動性	2.2	1.3	3.9	2.7	2.4					
	自己資本比率	7.6	5.7	9.2	10.0	9.6					
			-0.7	-1.7	4.1	-7.0	-6.2				
(放送業)	売上高営業利益率	9,408	9,778	8,732	8,698	9,328	5.9	11.7	-6.5	-14.9	-0.9
	経常利益	590	436	487	197	691	-30.9	-22.1	-49.2	-71.7	17.1
	設備投資	487	404	526	158	657	-42.8	-21.8	-47.5	-76.5	34.9
	設備投資(除ソフトウェア)	1,038	1,409	498	791	796	20.7	31.8	-1.8	-21.4	-23.4
	在庫投資	1,012	1,201	457	733	748	17.7	12.4	-9.9	-24.4	-26.1
	売上高営業利益率	-44	22	-21	-37	-10	-156.8	*	-128.2	*	*
	売上高経常利益率	6.3	4.5	5.6	2.3	7.4					
	手元流動性	5.2	4.1	6.0	1.8	7.0					
	自己資本比率	25.7	25.0	28.2	28.0	26.9					
		54.7	56.3	56.0	56.8	55.9					
(その他サービス業)	売上高営業利益率	78,707	88,399	60,907	61,761	62,838	20.2	24.7	-13.6	-21.3	-20.2
	経常利益	4,435	2,753	1,242	1,090	1,273	294.4	-35.3	-65.8	-65.1	-71.3
	設備投資	4,423	3,625	1,516	1,043	2,034	264.1	-22.0	-63.8	-69.3	-54.0
	設備投資(除ソフトウェア)	2,787	2,495	979	1,239	1,157	55.8	37.8	-41.1	-37.3	-58.5
	在庫投資	2,666	2,299	779	1,022	1,004	49.1	27.0	-53.1	-44.9	-62.3
	売上高営業利益率	1,449	-1,172	542	-197	2,193	10.3	*	0.1	*	51.3
	売上高経常利益率	5.6	3.1	2.0	1.8	2.0					
	手元流動性	5.6	4.1	2.5	1.7	3.2					
	自己資本比率	15.9	13.6	18.5	17.4	16.2					
		39.1	39.5	42.5	41.6	42.3					
非製造業	売上高営業利益率	2,365,924	2,379,177	2,018,186	2,119,522	2,176,491	-1.6	-6.4	-10.5	-8.8	-8.0
	経常利益	55,360	71,574	53,908	48,560	49,322	-15.1	-2.0	-11.7	-0.3	-10.9
	設備投資	49,492	66,088	50,140	44,058	48,654	-15.3	6.9	-18.8	7.5	-1.7
	設備投資(除ソフトウェア)	68,961	81,409	56,300	67,145	71,367	-12.0	-6.0	-4.8	-6.9	3.5
	在庫投資	65,957	77,100	52,705	63,094	67,515	-15.8	-11.0	-10.9	-8.8	2.4
	売上高営業利益率	58,872	-106,295	17,183	-12,870	42,734	6.2	*	-36.4	*	-27.4
	売上高経常利益率	2.3	3.0	2.7	2.3	2.3					
	手元流動性	2.1	2.8	2.5	2.1	2.2					
	自己資本比率	10.1	9.7	11.7	10.2	10.1					
		20.3	20.4	20.3	20.5	20.4					