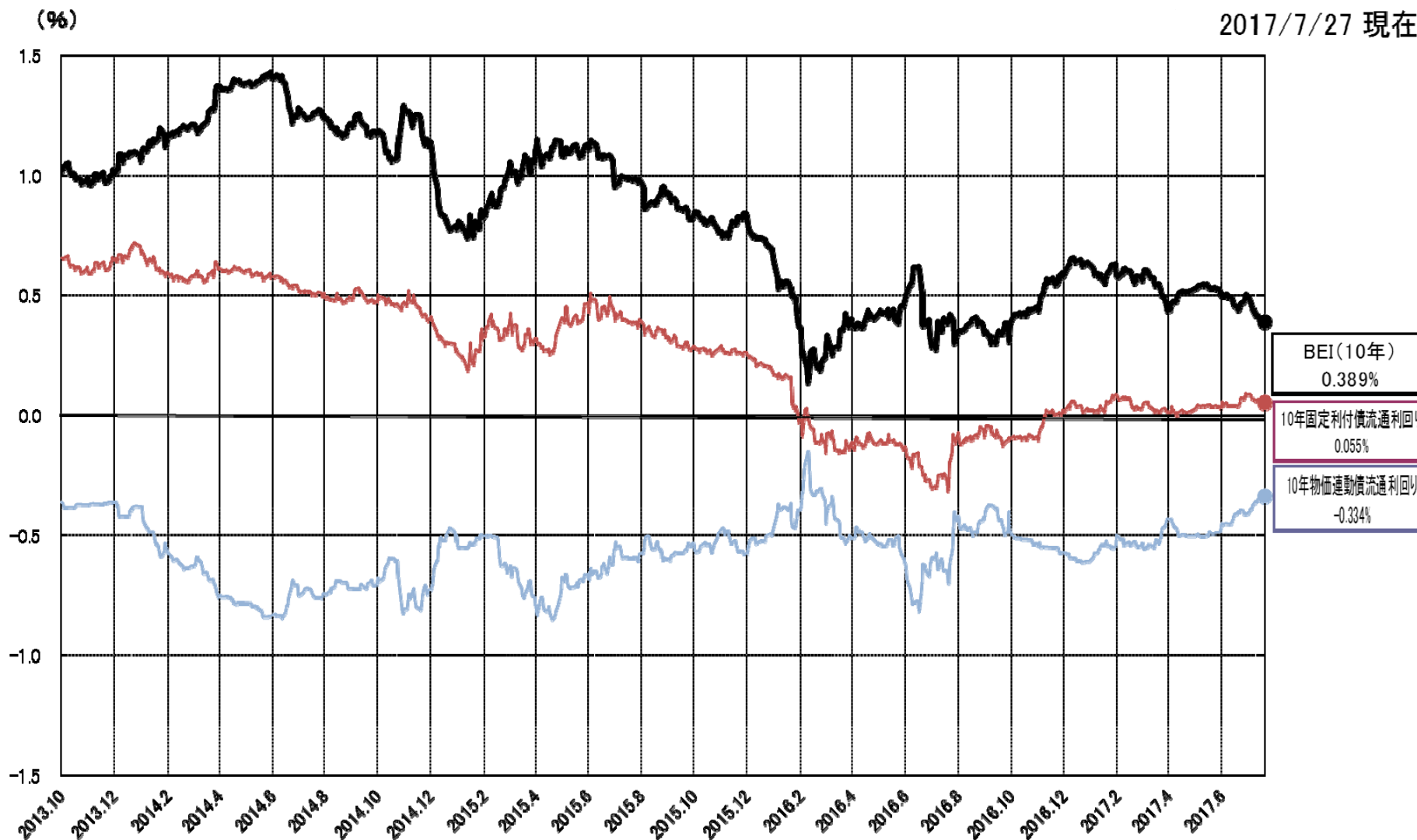


ブレイク・イーブン・インフレ率(BEI)の推移

2017/7/27 現在



※ 1 物価連動国債は、元本が物価に連動して増減する国債。6月末時点の発行残高は約7.8兆円。
 ※ 2 BEI(10年)は、新物価連動国債の複利利回りと同じ残存期間の10年利付国債の複利利回りを基に計算。
 【出所】日経QUICK提供の金利情報を基に財務省にて計算。