

(1) 抽出状況

表1 組合別抽出状況

組合名	診療報酬 請求件数	抽出件数				抽出率
		入院	外来	歯科	計	
	枚	枚	枚	枚	枚	%
衆議院	3,654	2	158	50	210	5.7
参議院	1,754	1	68	20	89	5.1
内閣	23,141	10	865	214	1,089	4.7
総務省	10,080	9	372	112	493	4.9
法務省	46,013	16	1,541	402	1,959	4.3
外務省	6,375	3	232	52	287	4.5
財務省	117,283	61	4,526	1,128	5,715	4.9
文部科学省	281,005	102	8,747	2,494	11,343	4.0
厚生労働省	79,345	26	3,116	835	3,977	5.0
農林水産省	35,178	11	1,265	350	1,626	4.6
経済産業省	20,929	10	959	234	1,203	5.7
国土交通省	93,167	38	3,448	917	4,403	4.7
防衛省	228,435	109	9,111	2,168	11,388	5.0
裁判所	33,797	18	1,351	375	1,744	5.2
会計検査院	1,748	0	70	21	91	5.2
刑務	38,417	20	1,541	396	1,957	5.1
厚生労働省第二	103,053	51	3,876	943	4,870	4.7
林野庁	8,937	0	160	55	215	2.4
日本郵政	364,217	182	15,477	4,334	19,993	5.5
連合会職員	22,144	18	866	207	1,091	4.9
合計	1,518,672	687	57,749	15,307	73,743	4.9

(2) 医療機関別受診状況

表2 医療機関別受診状況

(単位：%)

医療機関	3年4月		4年4月		5年4月	
	組合員	被扶養者	組合員	被扶養者	組合員	被扶養者
直営	0.9	0.1	2.4	0.1	1.9	0.1
契約	0.1	0.1	0.1	0.1	0.1	0.0
保険	99.0	99.8	97.4	99.9	98.0	99.9

(3) 請求書の審査決定所要月数別の状況

表3 医療機関別審査決定所要月数別件数百分比

(単位：%)

所要月数	直営	契約	保険	計
当月	0.5	0.0	0.0	0.0
1月	92.7	83.3	0.0	1.0
2月	6.8	16.7	98.2	97.2
3月	0.0	0.0	0.7	0.7
4月	0.0	0.0	0.4	0.4
5月	0.0	0.0	0.2	0.2
6月以上	0.0	0.0	0.5	0.5
計	100.0	100.0	100.0	100.0

(4) 診療行為別の状況

表4-a 診療種別・診療行為別点数百分比

(単位：%)

区分		初診	再診	医学管理	在宅	投薬	注射	処置・手術	検査	画像診断	歯冠修復欠損補綴	入院	その他	処方箋料(再掲)	包括評価分	計
入院	組合員	0.1	0.0	1.0	0.2	1.2	2.9	36.5	2.2	0.3	-	19.5	2.8	0.0	33.3	100.0
	被扶養者	0.2	0.0	1.5	0.3	0.9	1.5	28.8	1.9	0.2	-	33.2	4.0	-	27.5	100.0
	計	0.1	0.0	1.2	0.2	1.1	2.2	32.7	2.0	0.3	-	26.2	3.4	0.0	30.6	100.0
外来	組合員	6.9	7.9	7.8	5.2	7.2	13.4	9.7	23.0	7.4	-	-	11.5	4.6	-	100.0
	被扶養者	13.6	8.8	14.1	5.7	4.7	9.2	8.0	20.8	4.6	-	-	10.3	4.7	0.2	100.0
	計	10.1	8.4	10.8	5.5	6.0	11.4	8.9	21.9	6.0	-	-	10.9	4.6	0.1	100.0
歯科	組合員	6.8	5.9	15.5	0.0	1.0	0.0	25.5	8.6	6.2	28.9	0.8	0.8	0.0	-	100.0
	被扶養者	9.8	5.6	18.7	0.0	0.8	0.1	26.5	6.8	5.8	22.0	2.1	1.8	0.0	-	100.0
	計	8.1	5.8	16.9	0.0	0.9	0.1	26.0	7.8	6.0	25.8	1.4	1.2	0.0	-	100.0
計	組合員	4.9	5.3	7.0	3.0	4.6	8.4	19.7	14.9	5.2	4.3	5.7	7.5	2.6	9.5	100.0
	被扶養者	9.0	5.7	10.9	3.3	3.1	5.5	16.8	13.2	3.4	2.9	10.4	7.3	2.6	8.5	100.0
	計	6.9	5.5	8.9	3.1	3.8	7.1	18.3	14.1	4.3	3.7	7.9	7.4	2.6	9.0	100.0

表4-b 過去4年間の診療種別診療行為別点数百分比

入院

(単位：%)

	2年4月	3年4月	4年4月	5年4月
初診・再診	0.2	0.2	0.2	0.1
医学管理	1.0	0.9	1.0	1.2
投薬	0.9	1.0	1.5	1.1
注射	1.9	4.8	2.0	2.2
処置・手術	29.6	29.5	29.0	32.7
検査	1.5	2.0	1.8	2.0
画像診断	0.7	0.8	0.6	0.5
入院	28.5	28.4	28.6	26.2
その他	3.1	3.4	3.2	3.4
包括評価分	32.6	29.0	32.1	30.6
計	100.0	100.0	100.0	100.0

外来

(単位：%)

	2年4月	3年4月	4年4月	5年4月
初診・再診	23.3	20.5	18.7	18.5
医学管理	6.1	7.6	10.7	10.8
在宅	5.9	6.5	7.5	5.5
投薬	13.9	12.4	11.4	10.6
注射	9.5	12.1	8.8	11.4
処置・手術	8.3	7.3	6.3	8.9
検査	20.8	21.7	24.2	21.9
画像診断	6.6	6.5	6.0	6.0
その他	5.6	5.4	6.4	6.3
包括評価分	0.0	0.0	0.0	0.1
計	100.0	100.0	100.0	100.0

歯科

(単位：%)

	2年4月	3年4月	4年4月	5年4月
初診・再診	15.2	15.3	14.5	13.9
医学管理	13.7	16.0	16.9	16.9
投薬	1.0	1.0	1.0	0.9
注射	0.0	0.0	0.3	0.1
処置・手術	28.4	26.8	29.5	26.0
検査	7.7	6.9	7.2	7.8
画像診断	5.2	5.6	5.7	6.0
歯冠修復欠損補綴	26.3	27.0	22.5	25.8
入院	1.3	0.0	1.0	1.4
その他	1.2	1.4	1.4	1.2
計	100.0	100.0	100.0	100.0

過去4年間の診療種別診療行為別点数百分比

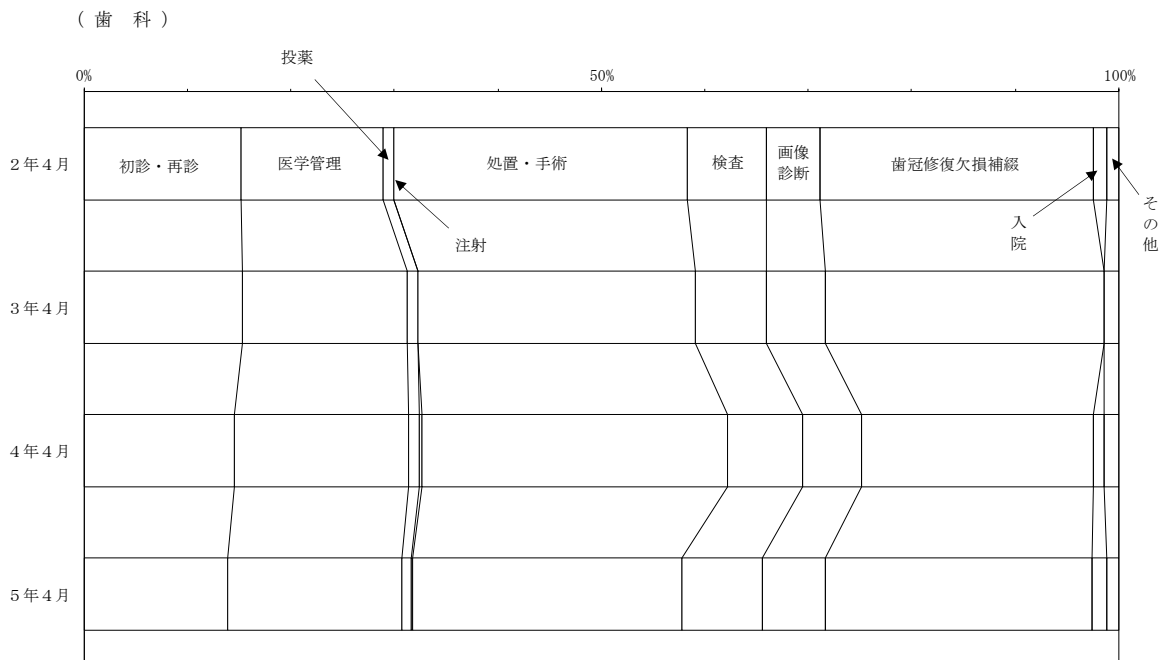
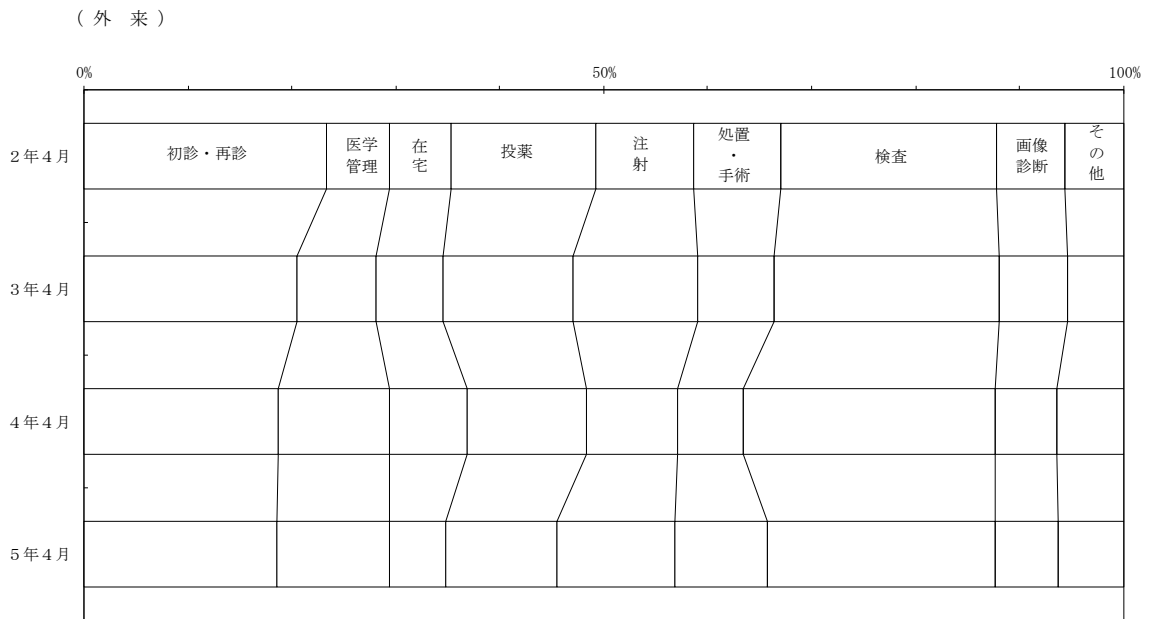
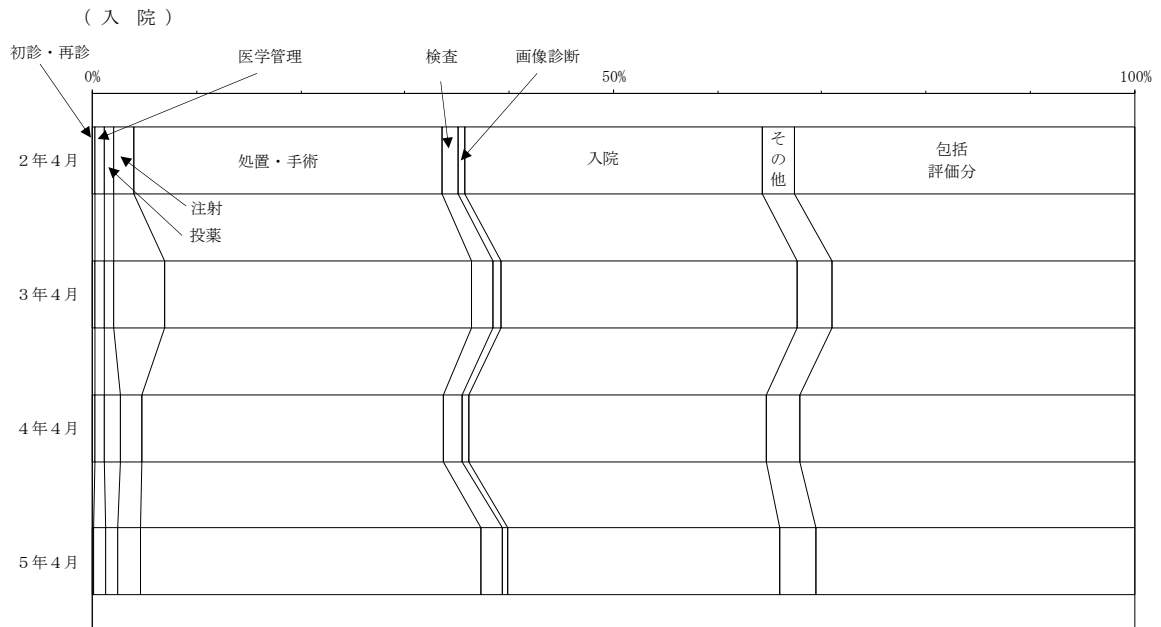


表4-c 診療種別「初診」件数割合

(単位：%)

区 分		直 営	契 約	保 険	計
入 院	組 合 員	-	-	7.9	7.9
	被扶養者	-	-	20.6	20.6
	計	-	-	14.0	14.0
外 来	組 合 員	26.9	17.6	28.9	28.8
	被扶養者	17.2	-	43.4	43.4
	計	26.6	16.7	36.3	36.1
歯 科	組 合 員	27.3	33.3	29.2	29.2
	被扶養者	33.3	-	37.5	37.5
	計	27.6	33.3	33.1	33.0
計	組 合 員	27.0	20.0	28.7	28.7
	被扶養者	18.8	-	42.1	42.0
	計	26.7	19.0	35.4	35.3

## (5) 1件平均診療状況

表5 診療種別1件平均日数、診療費及び診療点数

区 分		4 年 4 月			5 年 4 月		
		組合員	被扶養者	計	組合員	被扶養者	計
日 数	入 院	日	日	日	日	日	日
	外 来	8.5	8.8	8.7	7.5	8.2	7.8
	歯 科	1.3	1.3	1.3	1.3	1.3	1.3
	計	1.6	1.4	1.5	1.5	1.4	1.4
診 療 費	入 院	円	円	円	円	円	円
	外 来	528,384	495,612	510,318	526,239	554,385	539,718
	歯 科	13,002	11,112	11,983	12,871	11,677	12,272
	計	11,786	10,806	11,269	12,038	11,173	11,635
診 療 点 数	入 院	点	点	点	点	点	点
	外 来	52,839.0	49,565.0	51,034.0	52,624.0	55,438.0	53,972.0
	歯 科	1,307.0	1,111.0	1,202.0	1,292.0	1,168.0	1,230.0
	計	1,180.0	1,081.0	1,127.0	1,205.0	1,117.0	1,164.0
		1,762.0	1,587.0	1,668.0	1,765.0	1,648.0	1,708.0

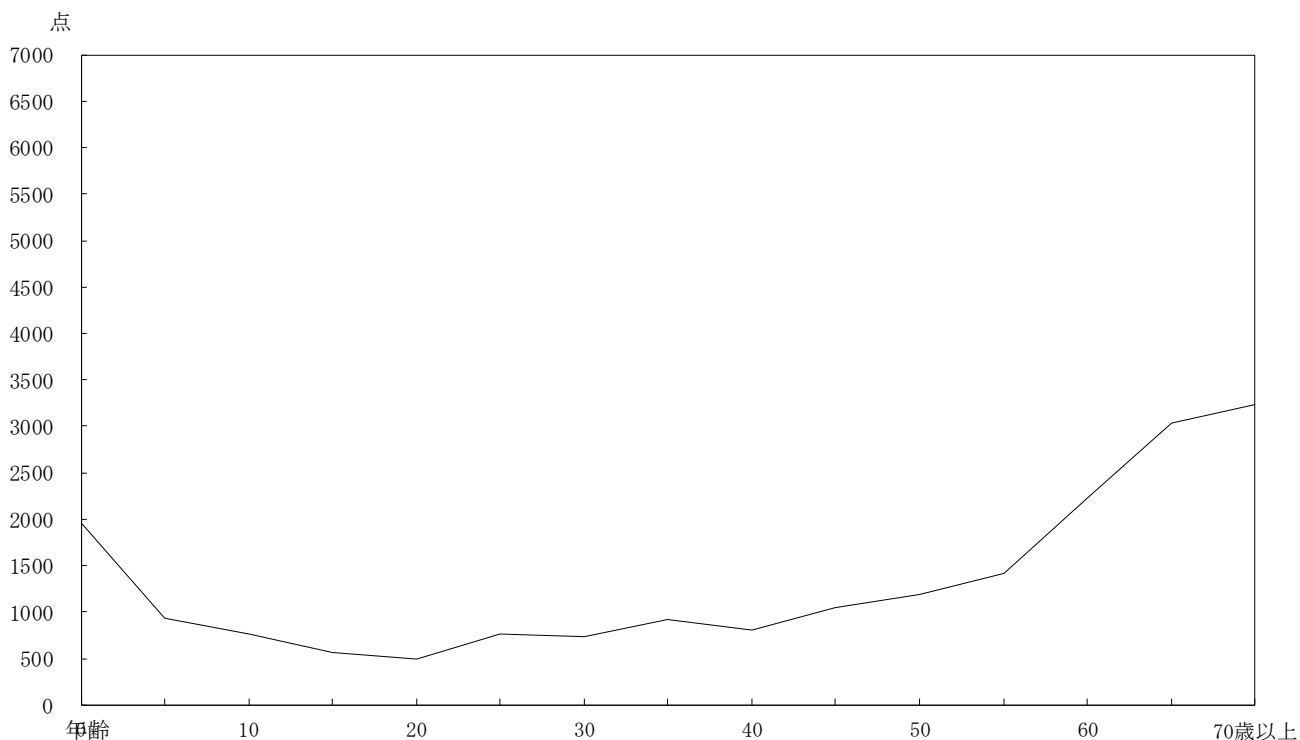
(6) 年齢階級別の診療状況

表6 年齢階級別件数1人当たり件数及び点数

年齢階級別	人 数	1人当たり件数	1人当たり点数
歳	人	件	点
～ 4	138,443	0.94	1959.7
5 ～ 9	161,537	0.85	932.4
10 ～ 14	167,160	0.63	759.1
15 ～ 19	168,954	0.43	564.6
20 ～ 24	181,574	0.34	492.2
25 ～ 29	155,276	0.41	765.8
30 ～ 34	161,743	0.47	740.4
35 ～ 39	191,220	0.51	922.8
40 ～ 44	205,623	0.53	807.7
45 ～ 49	256,916	0.58	1043.6
50 ～ 54	253,893	0.66	1192.3
55 ～ 59	189,534	0.83	1414.5
60 ～ 64	134,646	0.96	2223.2
65 ～ 69	34,550	1.26	3037.1
70歳以上	10,940	1.36	3231.2
計	2,412,009	0.63	1075.2

(注) 人数は、(令和4年10月末現在年齢階級別組合員数+令和5年9月末現在年齢階級別組合員数)  
 ÷ 2としている。

年齢階級別1人当たり点数



(7) 療養期間別の診療状況

表7 療養期間別件数及び点数百分比

(単位：%)

療 養 期 間 別	件 数	点 数
1 月	46.1	53.6
2	4.1	3.0
3	3.6	3.6
4	3.7	2.6
5	1.9	1.4
6	1.6	1.3
7	1.5	0.9
8	1.4	1.3
9	1.4	1.0
10	1.3	1.2
11	1.0	0.7
12	0.8	1.3
13～18	4.5	3.2
19～24	3.8	2.6
25～30	2.8	2.3
31～36	2.3	1.6
37月以上	18.2	18.4
計	100.0	100.0

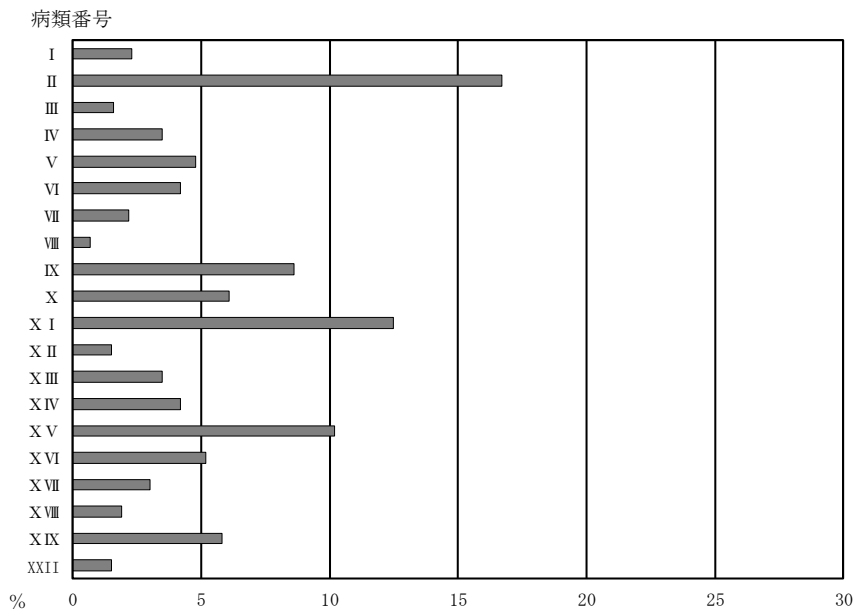
(8) 病類別の診療状況

表8-a-① 病類別件数、点数及び日数百分比(入院)

(単位: %)

病 類 名	件 数	点 数	日 数
I 感染症及び寄生虫症	2.3	1.1	1.1
II 新 生 物	16.7	21.5	17.4
III 血液及び造血器の疾患並びに免疫機構の障害	1.6	1.5	1.3
IV 内分泌、栄養及び代謝疾患	3.5	3.2	4.5
V 精神及び行動の障害	4.8	4.0	12.0
VI 神 経 系 の 疾 患	4.2	4.9	8.3
VII 眼 及 び 付 属 器 の 疾 患	2.2	0.9	0.8
VIII 耳 及 び 乳 様 突 起 の 疾 患	0.7	0.5	0.4
IX 循 環 器 系 の 疾 患	8.6	17.4	11.1
X 呼 吸 器 系 の 疾 患	6.1	4.2	4.1
XI 消 化 器 系 の 疾 患	12.5	8.4	8.6
XII 皮 膚 及 び 皮 下 組 織 の 疾 患	1.5	0.9	1.0
XIII 筋 骨 格 系 及 び 結 合 組 織 の 疾 患	3.5	6.4	4.2
XIV 腎 尿 路 生 殖 器 系 の 疾 患	4.2	3.0	2.5
XV 妊 娠 、 分 娩 及 び 産 じ ょ く	10.2	5.1	7.7
XVI 周 産 期 に 発 生 し た 病 態	5.2	6.7	5.3
XVII 先 天 奇 形 、 変 形 及 び 染 色 体 異 常	3.0	4.7	2.9
XVIII 症 状 、 徴 候 及 び 異 常 臨 床 所 見 ・ 異 常 検 査 所 見 で 他 に 分 類 さ れ な い も の	1.9	0.4	1.3
XIX 損 傷 、 中 毒 及 び そ の 他 の 外 因 の 影 響	5.8	4.9	5.0
XXII 特 殊 目 的 用 コ ー ド	1.5	0.3	0.5
計	100.0	100.0	100.0

病類別件数



(8) 病類別の診療状況

表 8-a-② 病類別件数、点数及び日数百分比 (外来・歯科)

(単位：%)

病 類 名	件 数	点 数	日 数
I 感 染 症 及 び 寄 生 虫 症	2.7	2.2	2.8
II 新 生 物	2.6	7.0	2.6
III 血液及び造血器の疾患並びに免疫機構の障害	0.5	1.5	0.6
IV 内 分 泌 、 栄 養 及 び 代 謝 疾 患	5.1	6.4	4.6
V 精 神 及 び 行 動 の 障 害	5.2	3.4	5.3
VI 神 経 系 の 疾 患	2.1	3.2	1.9
VII 眼 及 び 付 属 器 の 疾 患	7.1	4.4	5.8
VIII 耳 及 び 乳 様 突 起 の 疾 患	1.5	1.1	1.6
IX 循 環 器 系 の 疾 患	5.5	4.8	4.7
X 呼 吸 器 系 の 疾 患	18.3	14.1	17.2
X I 消 化 器 系 の 疾 患	25.0	27.0	26.2
X II 皮 膚 及 び 皮 下 組 織 の 疾 患	8.4	4.3	7.7
X III 筋 骨 格 系 及 び 結 合 組 織 の 疾 患	4.9	4.7	6.8
X IV 腎 尿 路 生 殖 器 系 の 疾 患	3.4	6.4	4.0
X V 妊 娠 、 分 娩 及 び 産 じ ょ く	0.3	0.2	0.3
X VI 周 産 期 に 発 生 し た 病 態	0.1	0.4	0.1
X VII 先 天 奇 形 、 変 形 及 び 染 色 体 異 常	0.4	0.7	0.4
X VIII 症 状 、 徴 候 及 び 異 常 臨 床 所 見 ・ 異 常 検 査 所 見 で 他 に 分 類 さ れ な い も の	2.0	2.2	1.9
X IX 損 傷 、 中 毒 及 び そ の 他 の 外 因 の 影 響	2.6	2.4	3.4
XXII 特 殊 目 的 用 コ ー ド	2.3	3.6	2.1
計	100.0	100.0	100.0

病類別件数

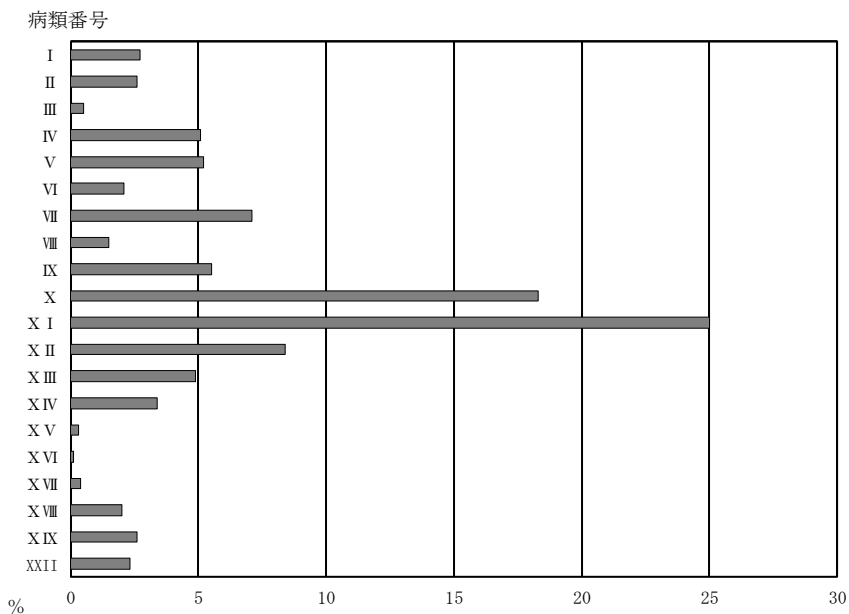




表 8 - b - ① 主な病類の件数百分比

(単位：%)

主な病類名	5年4月
消化器系の疾患	①24.9 (20.8)
呼吸器系の疾患	②18.2
皮膚及び皮下組織の疾患	③ 8.4
眼及び付属器の疾患	④ 7.0
循環器系の疾患	⑤ 5.6
精神及び行動の障害	⑥ 5.2
内分泌、栄養及び代謝疾患	⑦ 5.1

(注) ( ) 内は歯科の再掲である。○内は順位である。

表 8 - b - ② 主な病類の点数百分比

(単位：%)

主な病類名	5年4月
消化器系の疾患	①21.5 (14.2)
新生物	②11.3
呼吸器系の疾患	③11.2
循環器系の疾患	④ 8.5
内分泌、栄養及び代謝疾患	⑤ 5.4
腎尿路生殖器系の疾患	⑥ 5.4
筋骨格系及び結合組織の疾患	⑦ 5.2

(注) ( ) 内は歯科の再掲である。○内は順位である。

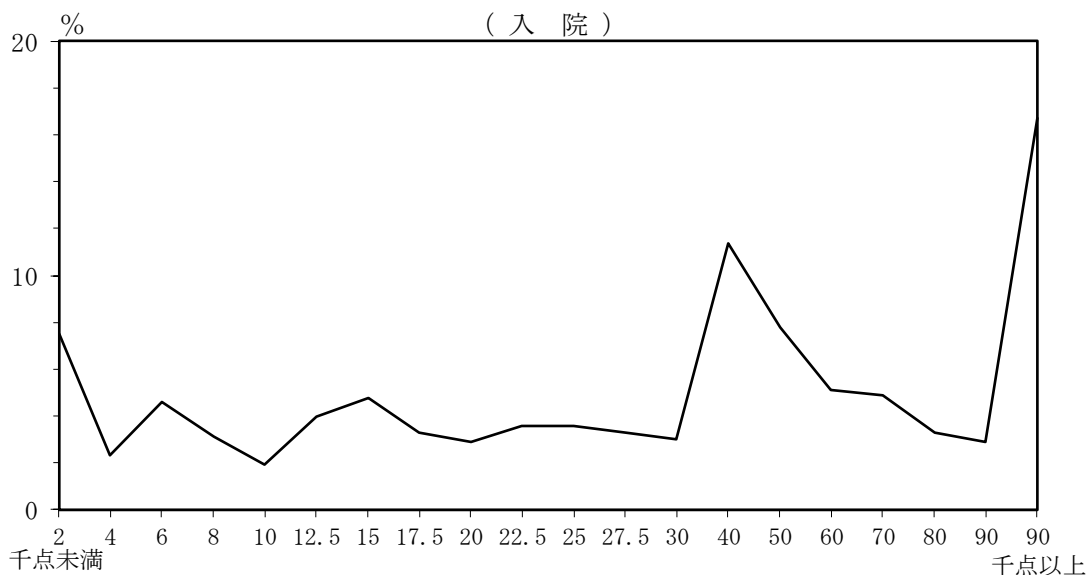
(9) 点数階級別の診療状況

表9 診療種別点数階級別件数、点数及び日数

a. 入院

点数階級	件数	点数	日数
	%	%	%
2.0 千点未満	7.5	0.1	2.7
4.0 "	2.3	0.1	0.6
6.0 "	4.6	0.5	1.0
8.0 "	3.1	0.5	0.8
10.0 "	1.9	0.3	0.6
12.5 "	4.0	0.8	1.6
15.0 "	4.8	1.2	2.1
17.5 "	3.3	1.0	1.3
20.0 "	2.9	1.0	1.2
22.5 "	3.6	1.4	1.9
25.0 "	3.6	1.5	1.9
27.5 "	3.3	1.6	2.5
30.0 "	3.0	1.6	1.9
40.0 "	11.4	7.3	12.6
50.0 "	7.8	6.5	9.3
60.0 "	5.1	5.2	7.7
70.0 "	4.9	5.9	7.6
80.0 "	3.3	4.6	5.9
90.0 "	2.9	4.6	4.5
90.0 千点以上	16.7	54.3	32.3
計	100.0	100.0	100.0

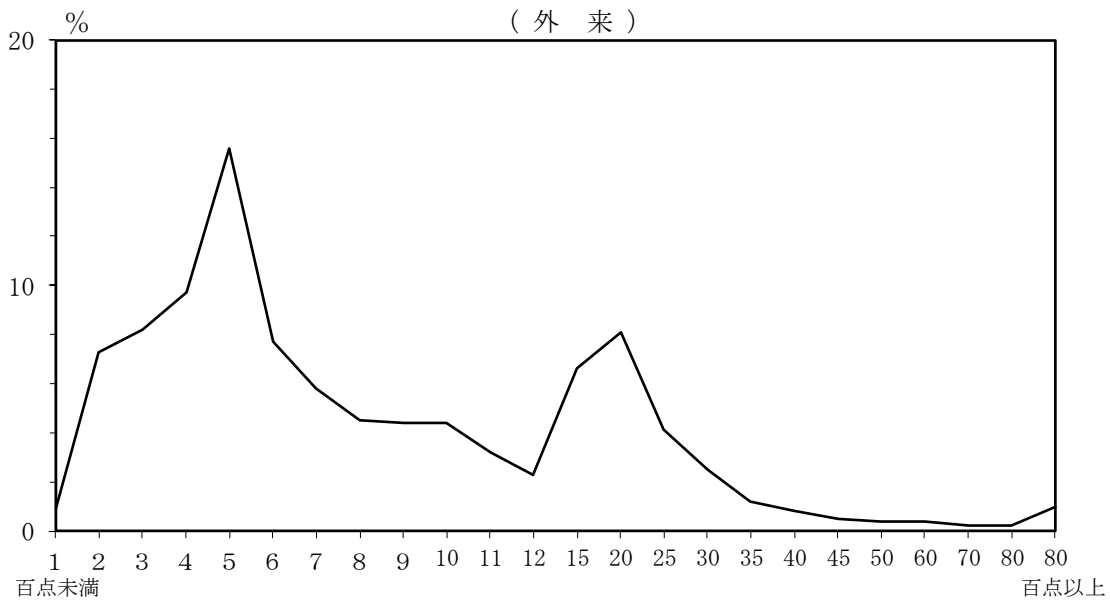
点数階級別件数百分比



b. 外 来

点数階級	件数	点数	日数
	%	%	%
1 百点未満	0.9	0.1	0.7
2 "	7.3	1.0	5.5
3 "	8.2	1.6	6.4
4 "	9.7	2.8	7.9
5 "	15.6	5.8	12.5
6 "	7.7	3.4	6.8
7 "	5.8	3.0	5.2
8 "	4.5	2.8	4.4
9 "	4.4	3.0	4.6
10 "	4.4	3.4	4.5
11 "	3.2	2.7	3.5
12 "	2.3	2.2	2.7
15 "	6.6	7.2	7.8
20 "	8.1	11.2	9.6
25 "	4.1	7.6	5.6
30 "	2.5	5.6	3.5
35 "	1.2	3.2	1.9
40 "	0.8	2.3	1.3
45 "	0.5	1.7	0.9
50 "	0.4	1.4	0.6
60 "	0.4	1.6	0.7
70 "	0.2	1.2	0.4
80 "	0.2	1.0	0.4
80 百点以上	1.0	24.2	2.6
計	100.0	100.0	100.0

点数階級別件数百分比



c. 齒 科

点数階級	件数	点数	日数
	%	%	%
1 百点未満	0.6	0.0	0.5
2 "	1.3	0.2	1.1
3 "	2.8	0.6	2.1
4 "	5.9	1.8	4.4
5 "	6.6	2.5	5.2
6 "	7.0	3.3	5.5
7 "	8.3	4.6	6.5
8 "	7.6	4.9	6.2
9 "	8.8	6.5	7.2
10 "	9.0	7.5	7.6
11 "	6.5	5.9	5.9
12 "	5.0	4.9	4.9
15 "	11.7	13.3	12.2
20 "	8.7	12.8	12.1
25 "	4.0	7.5	6.4
30 "	2.3	5.3	4.1
35 "	1.3	3.5	2.5
40 "	0.7	2.3	1.5
45 "	0.4	1.4	0.9
50 "	0.2	0.8	0.4
60 "	0.5	1.9	1.0
70 "	0.2	1.3	0.6
80 "	0.2	1.1	0.3
80 百点以上	0.4	6.1	0.9
計	100.0	100.0	100.0

点数階級別件数百分比

