

我が国の財政事情

(平成24年度予算政府案)

平成23年12月
財務省主計局

目 次

(1) 財政事情	1
(2) 一般会計税収、歳出総額及び公債発行額の推移	2
(3) 公債発行額、公債依存度の推移	3
(4) 公債残高の累増	4
(5) 国及び地方の長期債務残高	5
(6) 利払費と金利の推移	6
(7) 一般会計歳出に占める主要経費の割合の推移	7
(8) 一般会計の主要経費別歳出額の推移	8
(9) 一般会計歳入の推移	9
(10) 一般会計歳出の推移	10
(参考 1) 財政収支の国際比較 (対 GDP 比)	11
(参考 2) 債務残高の国際比較 (対 GDP 比)	12
(参考 3) 純債務残高の国際比較 (対 GDP 比)	13

(1) 財政事情

◆一般会計歳入歳出予算総表

(単位:億円)

区 分		平成22年度	平成23年度	平成24年度
		当初予算	当初予算	政府案
歳 入	税 収	373,960	409,270	423,460
	そ の 他 収 入	106,002	71,866	37,439
	公 債 金	443,030	442,980	442,440
	合 計	922,992	924,116	903,339
歳 出	国 債 費	206,491	215,491	219,442
	基礎的財政収支対象経費	709,319	708,625	683,897
	社会 保 障 関 係 費	272,686	287,079	263,901
	地 方 交 付 税 等	174,777	167,845	165,940
	合 計	922,992	924,116	903,339
公 債 依 存 度		48.0%	47.9%	49.0%
一 般 会 計 基 礎 的 財 政 収 支		▲ 236,539	▲ 227,489	▲ 222,998

(注1)平成22年度は昭和21年度以来初めて当初予算において税収が公債金を下回った。

(注2)平成22年度当初予算の一般会計歳出には、上記の内訳のほか平成20年度決算不足補てん繰戻(7,182億円)が含まれる。

(注3)一般会計基礎的財政収支(プライマリー・バランス)は、「国債費－公債金」として簡便に計算したものであり、SNAベースの中央政府の基礎的財政収支とは異なる。

◆債務の状況

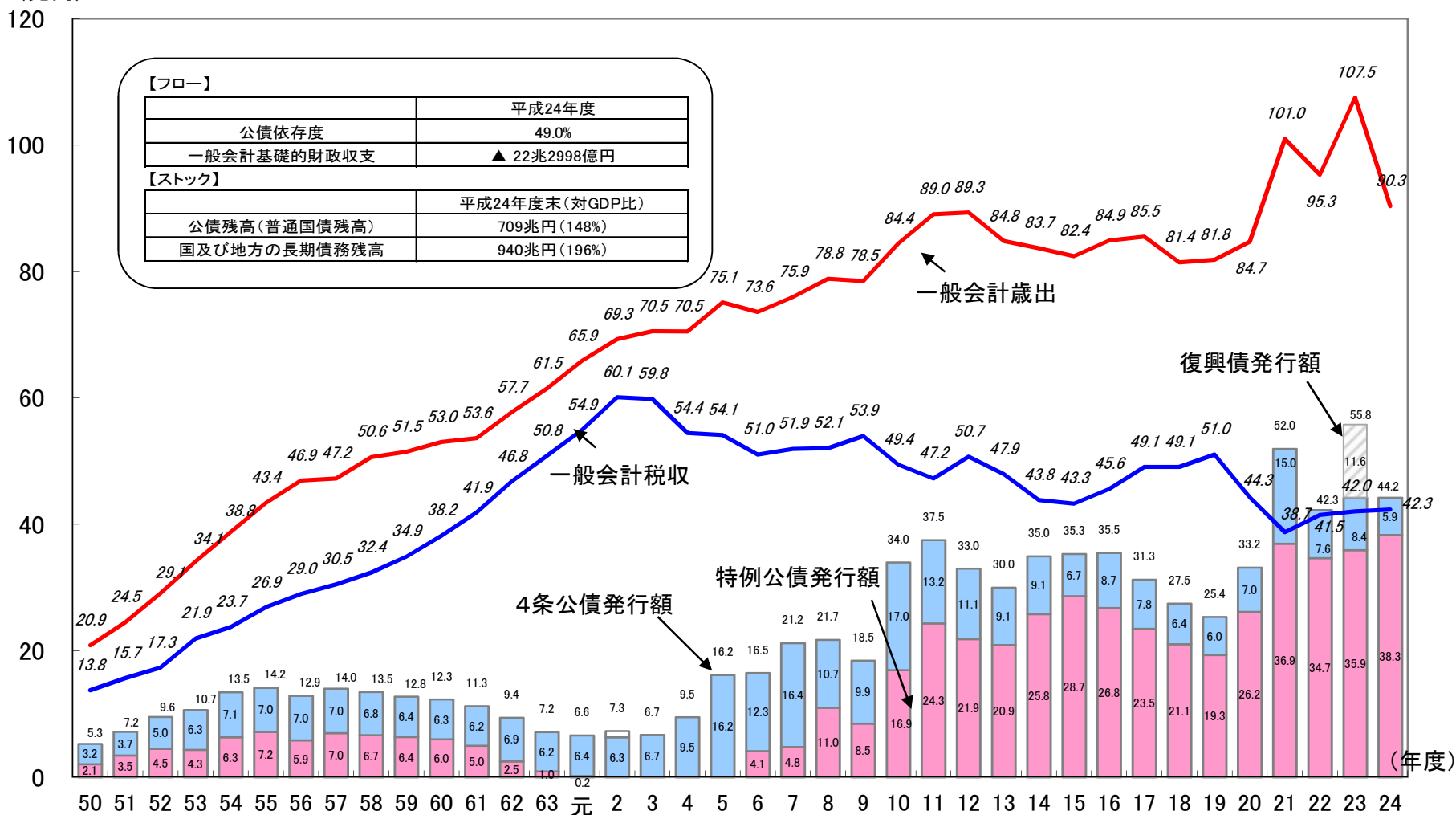
(単位:兆円)

区 分		平成22年度末(実績)	平成23年度末(実績見込)	平成24年度末(政府案)
公債残高(普通国債残高)		636	676	709
対 G D P 比		133%	144%	148%
国及び地方の長期債務残高		862	903	940
対 G D P 比		180%	192%	196%

(注4)GDPは、平成22年度は実績値、23年度は実績見込み、24年度は政府見通しによる。

(2) 一般会計税収、歳出総額及び公債発行額の推移

(兆円)



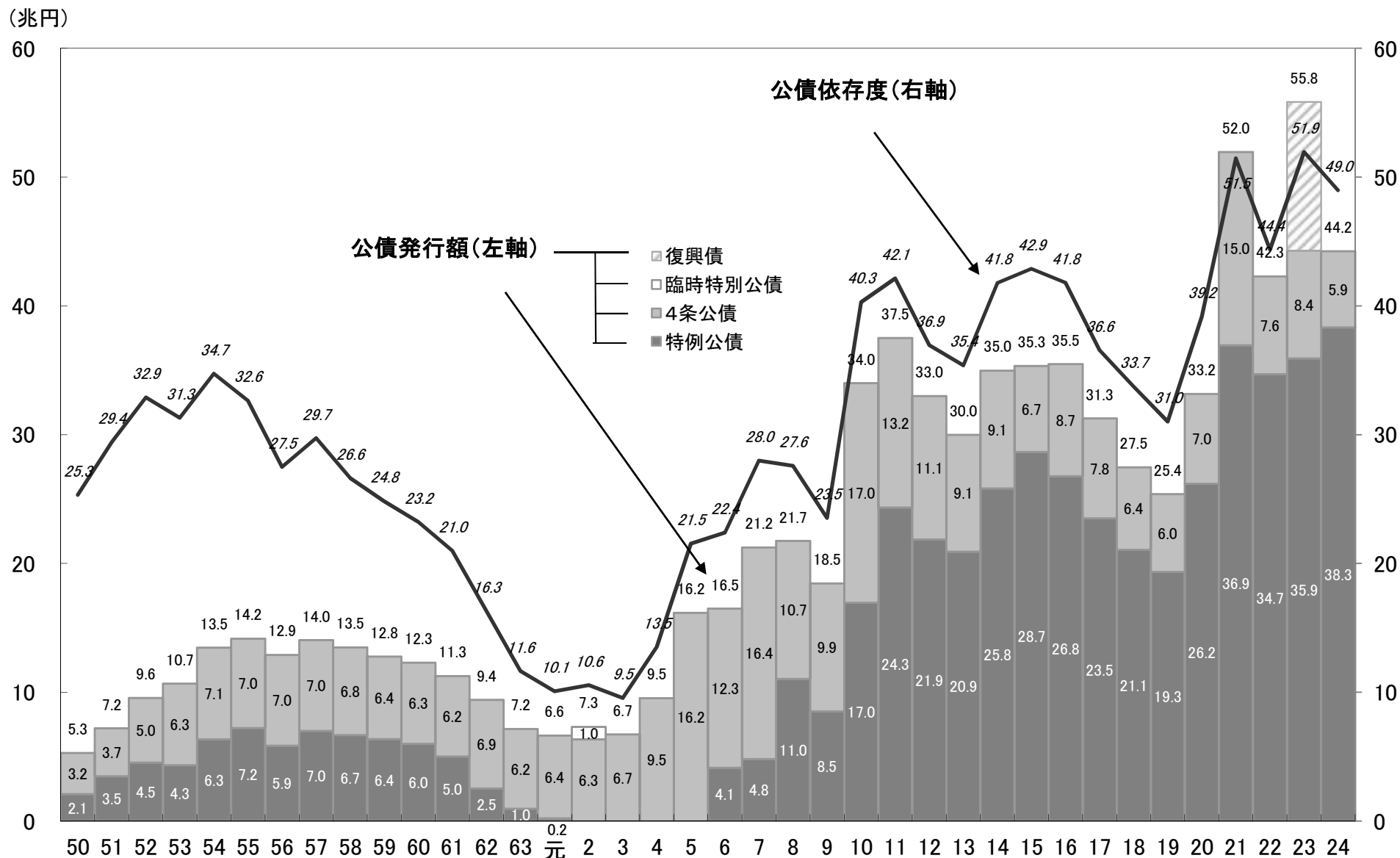
(注1) 平成22年度までは決算、23年度は4次補正後予算、24年度は政府案による。

(注2) 平成2年度は、湾岸地域における平和回復活動を支援するための財源を調達するための臨時特別公債を約1.0兆円発行。

(注3) 平成23年度は、東日本大震災からの復興のために平成23年度～平成27年度まで実施する施策に必要な財源について、復興特別税の収入等を活用して確保することとし、これらの財源が入るまでの間のつなぎとして復興債を発行(平成23年度:11.6兆円)。

(注4) 一般会計基礎的財政収支(プライマリー・バランス)は、「国債費－公債金」として簡便に計算したものであり、SNAベースの中央政府の基礎的財政収支とは異なる。

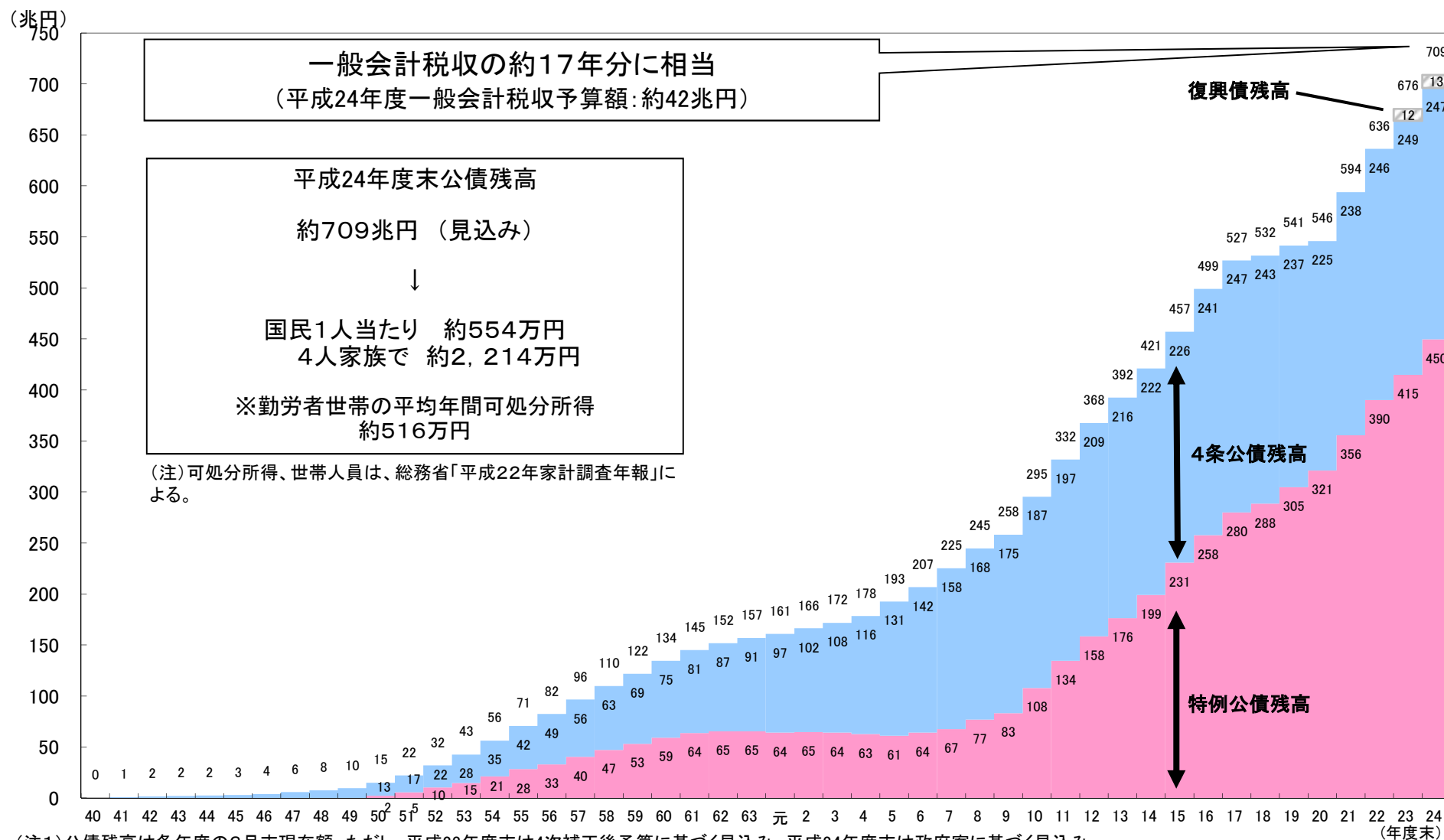
(3) 公債発行額、公債依存度の推移



(注1) 平成22年度までは決算、23年度は4次補正後予算、24年度は政府案による。

(注2) 平成23年度は、東日本大震災からの復興のために平成23年度～平成27年度まで実施する施策に必要な財源について、復興特別税の収入等を活用して確保することとし、これらの財源が入るまでの間のつなぎとして復興債を発行(平成23年度:11.6兆円)。

(4) 公債残高の累増



(注1) 公債残高は各年度の3月末現在額。ただし、平成23年度末は4次補正後予算に基づく見込み、平成24年度末は政府案に基づく見込み

(注2) 特例公債残高は、国鉄長期債務、国有林野累積債務等の一般会計承継による借換国債を含む。

(注3) 平成23年度及び平成24年度の公債残高は、東日本大震災からの復興のために平成23年度～平成27年度まで実施する施策に必要な財源について、復興特別税の収入等を活用して確保することとし、これらの財源が入るまでの間のつなぎとして発行した復興債を含む(平成23年度末: 11.6兆円、平成24年度末: 12.7兆円)。

(注4) 平成24年度末の翌年度借換のための前倒借換限度額を除いた見込額は697兆円程度。

(5) 国及び地方の長期債務残高

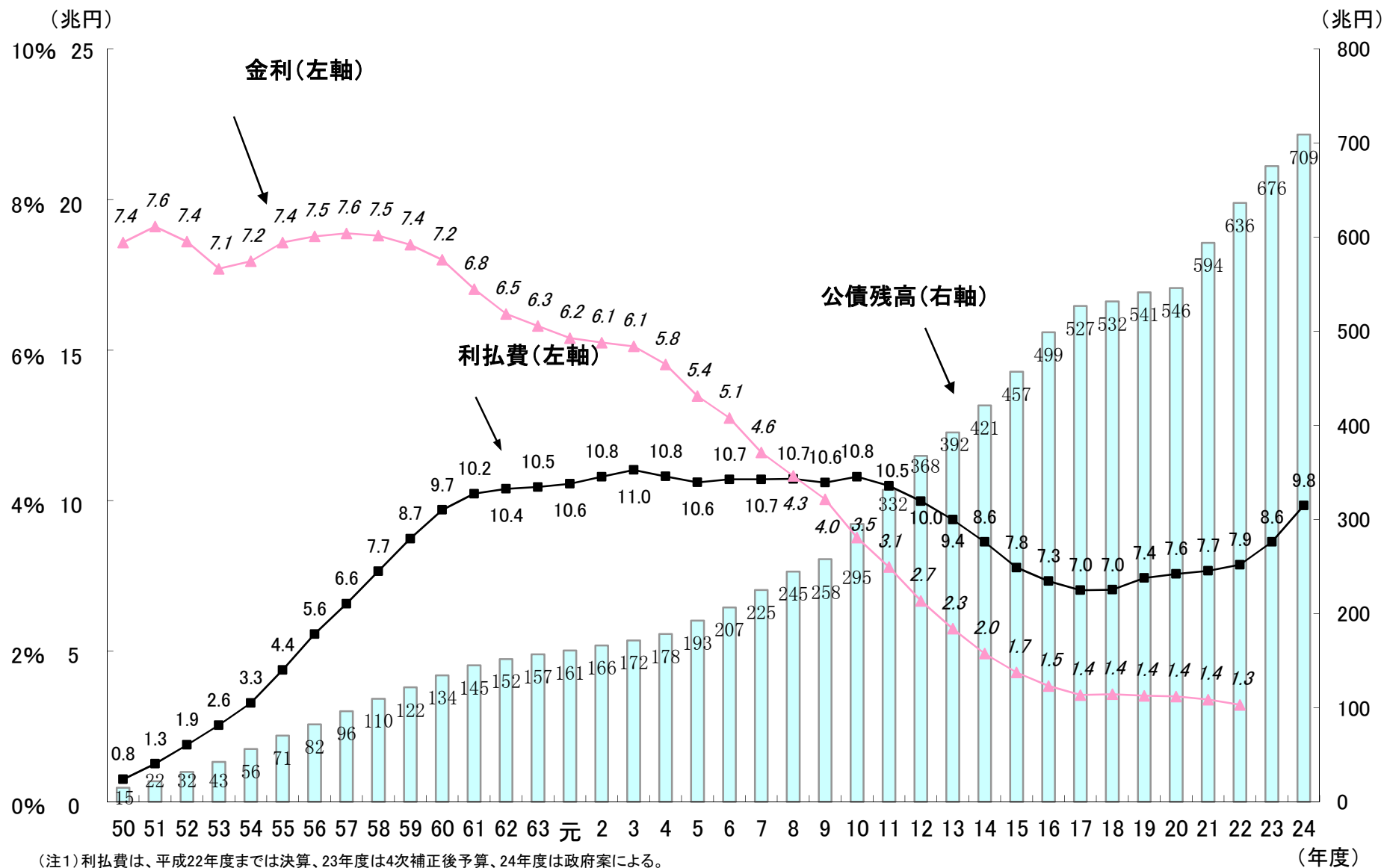
(単位:兆円)

	平成5年度末 (1993年度末) ＜実績＞	平成10年度末 (1998年度末) ＜実績＞	平成15年度末 (2003年度末) ＜実績＞	平成20年度末 (2008年度末) ＜実績＞	平成21年度末 (2009年度末) ＜実績＞	平成22年度末 (2010年度末) ＜実績＞	平成23年度末 (2011年度末) ＜実績見込＞	平成24年度末 (2012年度末) ＜政府案＞
国	242程度	390程度	493程度	573程度 (568程度)	621程度 (613程度)	662程度 (645程度)	703程度 (691程度)	739程度 (727程度)
普通国債 残高	193程度	295程度	457程度	546程度 (541程度)	594程度 (586程度)	636程度 (619程度)	676程度 (664程度)	709程度 (697程度)
対GDP比	39.9%	57.8%	91.1%	112% (110%)	125% (124%)	133% (129%)	144% (141%)	148% (145%)
地方	91程度	163程度	198程度	197程度	198程度	200程度	200程度	200程度
対GDP比	19%	32%	40%	40%	42%	42%	43%	42%
国・地方 合計	333程度	553程度	692程度	770程度 (765程度)	819程度 (811程度)	862程度 (845程度)	903程度 (891程度)	940程度 (928程度)
対GDP比	69%	108%	138%	157% (156%)	173% (171%)	180% (176%)	192% (190%)	196% (193%)

(注)

1. GDPは、平成22年度までは実績値、23年度は実績見込み、24年度は政府見通しによる。
2. 平成23年度及び平成24年度の公債残高は、東日本大震災からの復興のために平成23年度～平成27年度まで実施する施策に必要な財源について、復興特別税の収入等を活用して確保することとし、これらの財源が入るまでの間のつなぎとして発行した復興債を含む(平成23年度末:11.6兆円、平成24年度末:12.7兆円)。
3. 平成20、21、22年度末の()内の値は翌年度借換のための前倒債発行額を除いた計数。平成23、24年度末の()内の値は、翌年度借換のための前倒債限度額を除いた計数。
4. 交付税及び譲与税配付金特別会計の借入金については、その償還の負担分に応じて、国と地方に分割して計上している。なお、平成19年度初をもってそれまでの国負担分借入金残高の全額を一般会計に承継したため、平成19年度末以降の同特会の借入金残高は全額地方負担分(平成24年度末で33兆円程度)である。
5. 平成23年度末は、国は4次補正後予算、地方は地方債計画等に基づく見込み。
6. このほか、平成24年度末の財政投融资特別会計国債残高は113兆円程度。

(6) 利払費と金利の推移

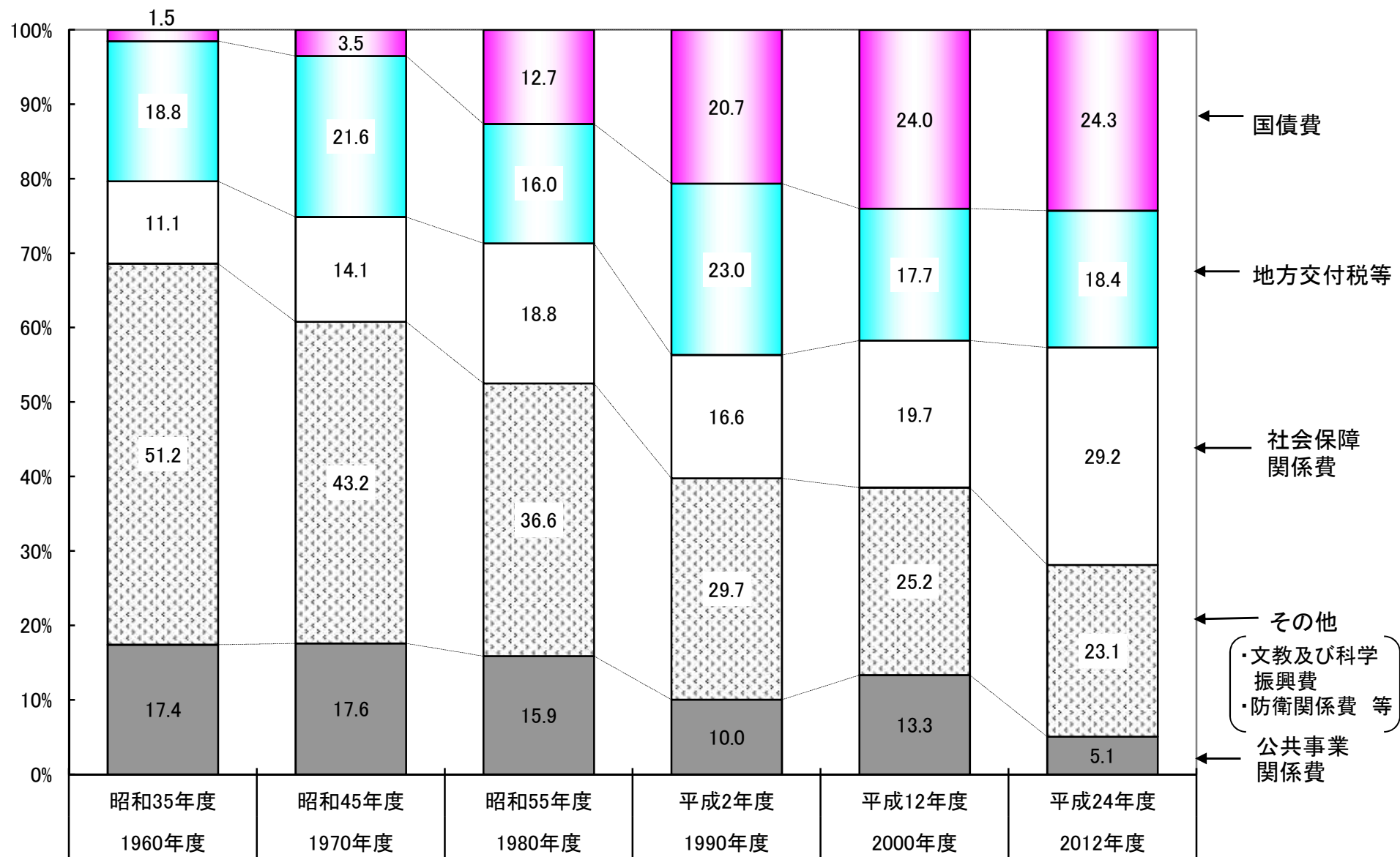


(注1) 利払費は、平成22年度までは決算、23年度は4次補正後予算、24年度は政府案による。

(注2) 公債残高は各年度3月末現在高。ただし、平成23年度末は4次補正後予算に基づく見込み、平成24年度末は政府案に基づく見込み。

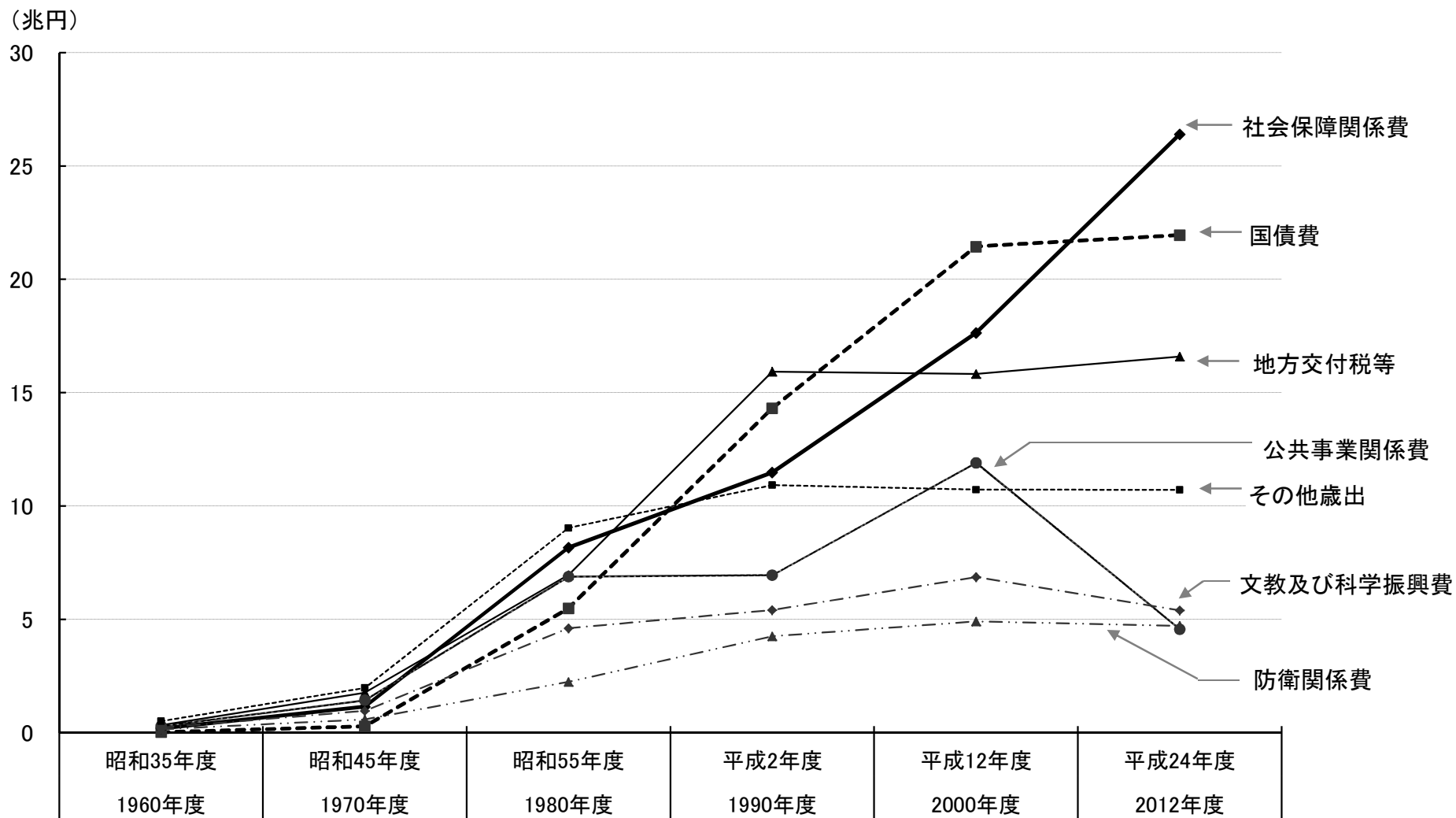
(注3) 平成23年度及び平成24年度の公債残高は、東日本大震災からの復興のために平成23年度～平成27年度まで実施する施策に必要な財源について、復興特別税の収入等を活用して確保することとし、これらの財源が入るまでの間のつなぎとして発行した復興債を含む(平成23年度末:11.6兆円、平成24年度末:12.7兆円)。

(7) 一般会計歳出に占める主要経費の割合の推移



(注) 平成12年度までは決算、24年度は政府案による。

(8) 一般会計の主要経費別歳出額の推移



(注) 平成12年度までは決算、24年度は政府案による。

(9) 一般会計歳入の推移

(単位:億円、%)

年度	一般会計歳入	税収	その他収入	公債発行額			公債依存度	公債残高	公債残高/GDP
				4条公債	特例公債				
40	36,581	32,877	3,704					2,000	0.6
41	43,143	31,977	3,866	7,300	7,300		16.9	8,750	2.2
42	49,509	38,052	3,457	8,000	8,000		16.2	15,950	3.4
43	58,186	46,979	4,807	6,400	6,400		11.0	20,544	3.7
44	67,396	57,381	5,115	4,900	4,900		7.3	24,634	3.8
45	79,498	69,384	5,813	4,300	4,300		5.4	28,112	3.7
46	94,143	82,963	6,881	4,300	4,300		4.6	39,521	4.8
47	114,677	88,485	6,692	19,500	19,500		17.0	58,186	6.0
48	142,841	110,786	8,655	23,400	23,400		16.4	75,504	6.5
49	170,994	137,620	11,774	21,600	21,600		12.6	96,584	7.0
50	212,888	173,400	19,488	20,000	20,000		9.4	149,731	9.8
51	242,960	155,190	15,020	72,750	35,250	37,500	29.9	220,767	12.9
52	285,143	182,400	17,943	84,800	44,300	40,500	29.7	319,024	16.8
53	342,950	214,500	18,600	109,850	60,500	49,350	32.0	426,158	20.4
54	386,001	214,870	18,431	152,700	72,150	80,550	39.6	562,513	25.0
55	425,888	264,110	19,078	142,700	67,850	74,850	33.5	705,098	28.4
56	467,881	322,840	22,341	122,700	67,850	54,850	26.2	822,734	31.1
57	496,808	366,240	26,168	104,400	65,160	39,240	21.0	964,822	34.9
58	503,796	323,150	47,196	133,450	63,650	69,800	26.5	1,096,947	38.0
59	506,272	345,960	33,512	126,800	62,250	64,550	25.0	1,216,936	39.5
60	524,996	385,500	22,696	116,800	59,500	57,300	22.2	1,344,314	40.7
61	540,886	405,600	25,826	109,460	57,000	52,460	20.2	1,451,267	42.4
62	541,010	411,940	24,060	105,010	55,200	49,810	19.4	1,518,093	41.9
63	566,997	450,900	27,687	88,410	56,900	31,510	15.6	1,567,803	40.4
元	604,142	510,100	22,932	71,110	57,800	13,310	11.8	1,609,100	38.7
2	662,368	580,040	26,396	55,932	55,932	-	8.4	1,663,379	36.8
3	703,474	617,720	32,324	53,430	53,430	-	7.6	1,716,473	36.2
4	722,180	625,040	24,340	72,800	72,800	-	10.1	1,783,681	36.9
5	723,548	613,030	29,218	81,300	81,300	-	11.2	1,925,393	39.9
6	730,817	536,650	57,737	136,430	105,092	31,338	18.7	2,066,046	41.7
7	709,871	537,310	46,581	125,980	97,469	28,511	17.7	2,251,847	44.6
8	751,049	513,450	27,309	210,290	90,310	119,980	28.0	2,446,581	47.4
9	773,900	578,020	28,810	167,070	92,370	74,700	21.6	2,579,875	49.5
10	776,692	585,220	35,902	155,570	84,270	71,300	20.0	2,952,491	57.8
11	818,601	471,190	36,911	310,500	93,400	217,100	37.9	3,316,687	65.5
12	849,871	486,590	37,181	326,100	91,500	234,600	38.4	3,675,547	72.0
13	826,524	507,270	36,074	283,180	87,600	195,580	34.3	3,924,341	78.2
14	812,300	468,160	44,140	300,000	67,900	232,100	36.9	4,210,991	84.6
15	817,891	417,860	35,581	364,450	64,200	300,250	44.6	4,569,736	91.1
16	821,109	417,470	37,739	365,900	65,000	300,900	44.6	4,990,137	99.3
17	821,829	440,070	37,859	343,900	61,800	282,100	41.8	5,269,279	104.3
18	796,860	458,780	38,350	299,730	54,840	244,890	37.6	5,317,015	104.4
19	829,088	534,670	40,098	254,320	52,310	202,010	30.7	5,414,584	105.5
20	830,613	535,540	41,593	253,480	52,120	201,360	30.5	5,459,356	111.5
21	885,480	461,030	91,510	332,940	75,790	257,150	37.6	5,939,717	125.3
22	922,992	373,960	106,002	443,030	63,530	379,500	48.0	6,363,117	132.8
23	924,116	409,270	71,866	442,980	60,900	382,080	47.9	6,755,396	143.7
24	903,339	423,460	37,439	442,440	59,090	383,350	49.0	7,088,547	147.8

(注1) 計数は当初予算ベース。その他収入は前年度剰余金受入を含む額。

(注2) GDPは、平成22年度までは実績値、23年度は実績見込み、24年度は政府見通しによる。

(注3) 公債残高は各年度の3月末現在額。ただし、平成23年度は実績見込み、24年度は政府案に基づく見込み。

(注4) 平成23年度及び平成24年度の公債残高は、東日本大震災からの復興のために平成23年度～平成27年度まで実施する施策に必要な財源について、復興特別税の収入等を活用して確保することとし、これらの財源が入るまでの間のつなぎとして発行した復興債を含む(平成23年度末:11.6兆円、平成24年度末:12.7兆円)。

(10) 一般会計歳出の推移

(単位:億円、%)

年度	一般会計歳出			国債費		基礎的財政収支対象経費		社会保障関係費		地方交付税等		国債費	一般会計歳出				
	伸額	伸率		伸額	伸率	伸額	伸率	伸額	伸率	伸額	伸率	/一般会計歳出	/GDP				
40	36,581	4,026	12.4	220	▲ 235	▲ 51.5	36,360	4,261	13.3	5,164	857	19.9	7,162	948	15.3	0.6	11.0
41	43,143	6,562	17.9	489	6,562	121.6	42,654	6,294	17.3	6,217	1,053	20.4	7,507	345	4.8	1.1	11.2
42	49,509	6,366	14.8	1,153	664	135.9	48,357	5,702	13.4	7,195	977	15.7	8,981	1,474	19.6	2.3	11.0
43	58,186	8,677	17.5	2,013	860	74.6	56,173	7,817	16.2	8,157	962	13.4	10,923	1,942	21.6	3.5	10.8
44	67,396	9,210	15.8	2,788	776	38.5	64,607	8,434	15.0	9,470	1,313	16.1	13,333	2,410	22.1	4.1	10.6
45	79,498	12,102	18.0	2,909	121	4.3	76,589	11,981	18.5	11,371	1,901	20.1	16,629	3,295	24.7	3.7	10.9
46	94,143	14,646	18.4	3,193	284	9.8	90,950	14,361	18.8	13,441	2,070	18.2	20,544	3,916	23.5	3.4	11.5
47	114,677	20,534	21.8	4,554	1,360	42.6	110,123	19,173	21.1	16,415	2,974	22.1	21,954	1,410	6.9	4.0	12.4
48	142,841	28,164	24.6	7,045	2,491	54.7	135,796	25,672	23.3	21,145	4,731	28.8	27,811	5,858	26.7	4.9	12.7
49	170,994	28,154	19.7	8,622	1,577	22.4	162,373	26,577	19.6	28,908	7,763	36.7	33,823	6,011	21.6	5.0	13.8
50	212,888	41,894	24.5	10,394	1,772	20.6	202,494	40,121	24.7	39,269	10,361	35.8	44,086	10,264	30.3	4.9	13.7
51	242,960	30,072	14.1	16,647	6,253	60.2	226,313	23,819	11.8	48,076	8,807	22.4	38,097	▲ 5,990	▲ 13.6	6.9	14.3
52	285,143	42,183	17.4	23,487	6,840	41.1	261,656	35,343	15.6	56,919	8,843	18.4	46,221	8,124	21.3	8.2	15.3
53	342,950	57,807	20.3	32,227	8,740	37.2	310,723	49,067	18.8	67,811	10,892	19.1	53,968	7,747	16.8	9.4	16.3
54	386,001	43,051	12.6	40,784	8,557	26.6	345,218	34,495	11.1	76,266	8,455	12.5	52,882	▲ 1,086	▲ 2.0	10.6	17.2
55	425,888	39,887	10.3	53,104	12,321	30.2	372,784	27,566	8.0	82,124	5,859	7.7	65,452	12,570	23.8	12.5	17.5
56	467,881	41,993	9.9	66,542	13,438	25.3	401,339	28,555	7.7	88,369	6,245	7.6	80,835	15,383	23.5	14.2	17.7
57	496,808	28,927	6.2	78,299	11,757	17.7	418,509	17,170	4.3	90,848	2,479	2.8	92,309	11,474	14.2	15.8	17.1
58	503,796	6,988	1.4	81,925	3,625	4.6	399,347	▲ 19,162	▲ 4.6	91,398	549	0.6	73,151	▲ 19,158	▲ 20.8	16.3	17.5
59	506,272	2,476	0.5	91,551	9,626	11.7	414,721	15,375	3.9	93,210	1,813	2.0	88,864	15,713	21.5	18.1	16.7
60	524,996	18,724	3.7	102,242	10,691	11.7	422,755	8,033	1.9	95,736	2,526	2.7	96,901	8,037	9.0	19.5	16.0
61	540,886	15,890	3.0	113,195	10,954	10.7	427,691	4,936	1.2	98,346	2,609	2.7	101,850	4,949	5.1	15.7	16.0
62	541,010	124	0.0	113,335	140	0.1	427,675	▲ 16	▲ 0.0	100,896	2,550	2.6	101,841	▲ 8	▲ 0.0	20.9	15.9
63	566,997	25,987	4.8	115,120	1,785	1.6	451,877	24,202	5.7	103,845	2,949	2.9	109,056	7,215	7.1	20.3	15.9
元	604,142	37,145	6.6	116,649	1,529	1.3	487,493	35,616	7.9	108,947	5,102	4.9	133,688	24,632	22.6	19.3	15.8
2	662,368	58,226	9.6	142,886	26,237	22.5	519,482	31,989	6.6	116,148	7,202	6.6	152,751	19,063	14.3	21.6	15.3
3	703,474	41,106	6.2	160,360	17,474	12.2	543,114	23,632	4.5	122,122	5,974	5.1	159,749	6,998	4.6	22.8	14.9
4	722,180	18,706	2.7	164,473	4,113	2.6	557,707	14,593	2.7	127,374	5,251	4.3	157,719	▲ 2,030	▲ 1.3	22.8	14.6
5	723,548	1,368	0.2	154,423	▲ 10,050	▲ 6.1	569,125	11,418	2.0	131,457	4,083	3.2	156,174	▲ 1,545	▲ 1.0	21.3	15.6
6	730,817	7,268	1.0	143,602	▲ 10,821	▲ 7.0	571,767	2,642	0.5	134,816	3,360	2.6	127,578	▲ 28,596	▲ 18.3	19.6	14.9
7	709,871	▲ 20,945	▲ 2.9	132,213	▲ 11,389	▲ 7.9	577,658	5,892	1.0	139,244	4,428	3.3	132,154	4,576	3.6	18.6	15.0
8	751,049	41,178	5.8	163,752	31,539	23.9	587,297	9,639	1.7	142,879	3,635	2.6	136,038	3,884	2.9	21.8	15.3
9	773,900	22,851	3.0	168,023	4,271	2.6	605,877	18,579	3.2	145,501	2,622	1.8	154,810	18,771	13.8	21.7	15.1
10	776,692	2,792	0.4	172,628	4,605	2.7	604,064	▲ 1,813	▲ 0.3	148,431	2,929	2.0	158,702	3,892	2.5	22.2	16.5
11	818,601	41,909	5.4	198,319	25,691	14.9	604,108	44	0.0	160,950	12,519	8.4	135,230	▲ 23,472	▲ 14.8	24.2	17.6
12	849,871	31,269	3.8	219,653	21,334	10.8	630,217	26,109	4.3	167,666	6,716	4.2	149,304	14,074	10.4	25.8	17.5
13	826,524	▲ 23,347	▲ 2.7	171,705	▲ 47,948	▲ 21.8	654,818	24,601	3.9	175,552	7,886	4.7	168,230	18,926	12.7	20.8	16.9
14	812,300	▲ 14,224	▲ 1.7	166,712	▲ 4,993	▲ 2.9	645,588	▲ 9,231	▲ 1.4	182,795	7,243	4.1	170,116	1,886	1.1	20.5	16.8
15	817,891	5,591	0.7	167,981	1,269	0.8	649,910	4,322	0.7	189,907	7,112	3.9	173,988	3,872	2.3	20.5	16.4
16	821,109	3,218	0.4	175,686	7,705	4.6	645,423	▲ 4,487	▲ 0.7	197,970	8,063	4.2	164,935	▲ 9,053	▲ 5.3	21.4	16.9
17	821,829	720	0.1	184,422	8,736	5.0	637,407	▲ 8,016	▲ 1.2	203,808	5,838	2.9	160,889	▲ 4,046	▲ 2.5	22.4	16.9
18	796,860	▲ 24,969	▲ 3.0	187,616	3,194	1.7	609,245	▲ 28,163	▲ 4.4	205,739	1,931	0.9	145,584	▲ 15,305	▲ 9.5	23.5	16.0
19	829,088	32,228	4.0	209,988	22,372	11.9	619,100	9,855	1.6	211,409	5,670	2.8	149,316	3,732	2.6	25.3	16.0
20	830,613	1,525	0.2	201,632	▲ 8,356	▲ 4.0	628,981	9,881	1.6	217,824	6,415	3.0	156,136	6,820	4.6	24.3	17.3
21	885,480	54,867	6.6	202,437	805	0.4	683,043	54,062	8.6	248,344	30,520	14.0	165,733	9,597	6.1	22.9	21.3
22	922,992	37,512	4.2	206,491	4,053	2.0	709,319	26,277	3.8	272,686	24,342	9.8	174,777	9,044	5.5	22.4	19.9
23	924,116	1,122	0.1	215,491	9,000	4.4	708,625	▲ 694	▲ 0.1	287,079	14,393	5.3	167,845	▲ 6,932	▲ 4.0	23.3	22.9
24	903,339	▲ 20,777	▲ 2.2	219,442	3,951	1.8	683,897	▲ 24,728	▲ 3.5	263,901	▲ 23,177	▲ 8.1	165,940	▲ 1,905	▲ 1.1	24.3	18.8

(注1) 計数は当初予算ベース。

(注2) GDPは、平成22年度までは実績値、23年度は実績見込み、24年度は政府見通しによる。

(注3) GDP比の一般会計歳出については決算ベース。ただし、平成23年度は4次補正後予算、24年度は政府案による。

(注4) 平成11年度以降の地方交付税等は地方特例交付金を含む。

(参考1) 財政収支の国際比較 (対GDP比)

(%)

暦年	1997	1998	1999	2000	2001	2002	2003	2004
日本	▲ 5.8	▲ 7.2	▲ 8.5	▲ 8.2	▲ 6.5	▲ 7.9	▲ 8.0	▲ 6.6
米国	▲ 1.9	▲ 0.9	▲ 0.7	▲ 0.1	▲ 2.2	▲ 5.5	▲ 6.3	▲ 5.8
英国	▲ 2.2	▲ 0.1	0.9	3.7	0.6	▲ 2.0	▲ 3.7	▲ 3.6
ドイツ	▲ 2.7	▲ 2.3	▲ 1.6	1.1	▲ 3.1	▲ 3.8	▲ 4.1	▲ 3.8
フランス	▲ 3.3	▲ 2.6	▲ 1.8	▲ 1.5	▲ 1.7	▲ 3.3	▲ 4.1	▲ 3.6
イタリア	▲ 2.7	▲ 2.9	▲ 2.0	▲ 0.9	▲ 3.2	▲ 3.2	▲ 3.6	▲ 3.6
カナダ	0.2	0.1	1.6	2.9	0.7	▲ 0.1	▲ 0.1	0.9

暦年	2005	2006	2007	2008	2009	2010	2011	2012
日本	▲ 5.2	▲ 3.5	▲ 2.8	▲ 3.3	▲ 9.3	▲ 8.1	▲ 8.8	▲ 8.4
米国	▲ 4.6	▲ 3.6	▲ 4.3	▲ 7.8	▲ 12.5	▲ 11.2	▲ 10.4	▲ 9.9
英国	▲ 3.3	▲ 2.7	▲ 2.8	▲ 5.0	▲ 11.0	▲ 10.4	▲ 9.4	▲ 8.7
ドイツ	▲ 3.3	▲ 1.7	0.2	▲ 0.1	▲ 3.2	▲ 4.3	▲ 1.2	▲ 1.1
フランス	▲ 3.0	▲ 2.4	▲ 2.7	▲ 3.3	▲ 7.6	▲ 7.1	▲ 5.7	▲ 4.5
イタリア	▲ 4.5	▲ 3.4	▲ 1.6	▲ 2.7	▲ 5.4	▲ 4.5	▲ 3.6	▲ 1.6
カナダ	1.5	1.6	1.4	▲ 0.4	▲ 4.9	▲ 5.6	▲ 5.0	▲ 4.1

(出典)OECD "Economic Outlook 90" (2011年12月)

※ 数値は一般政府ベース、ただし、日本及び米国は社会保障基金を除いた値。
仮にこれを含めれば、以下のとおり。

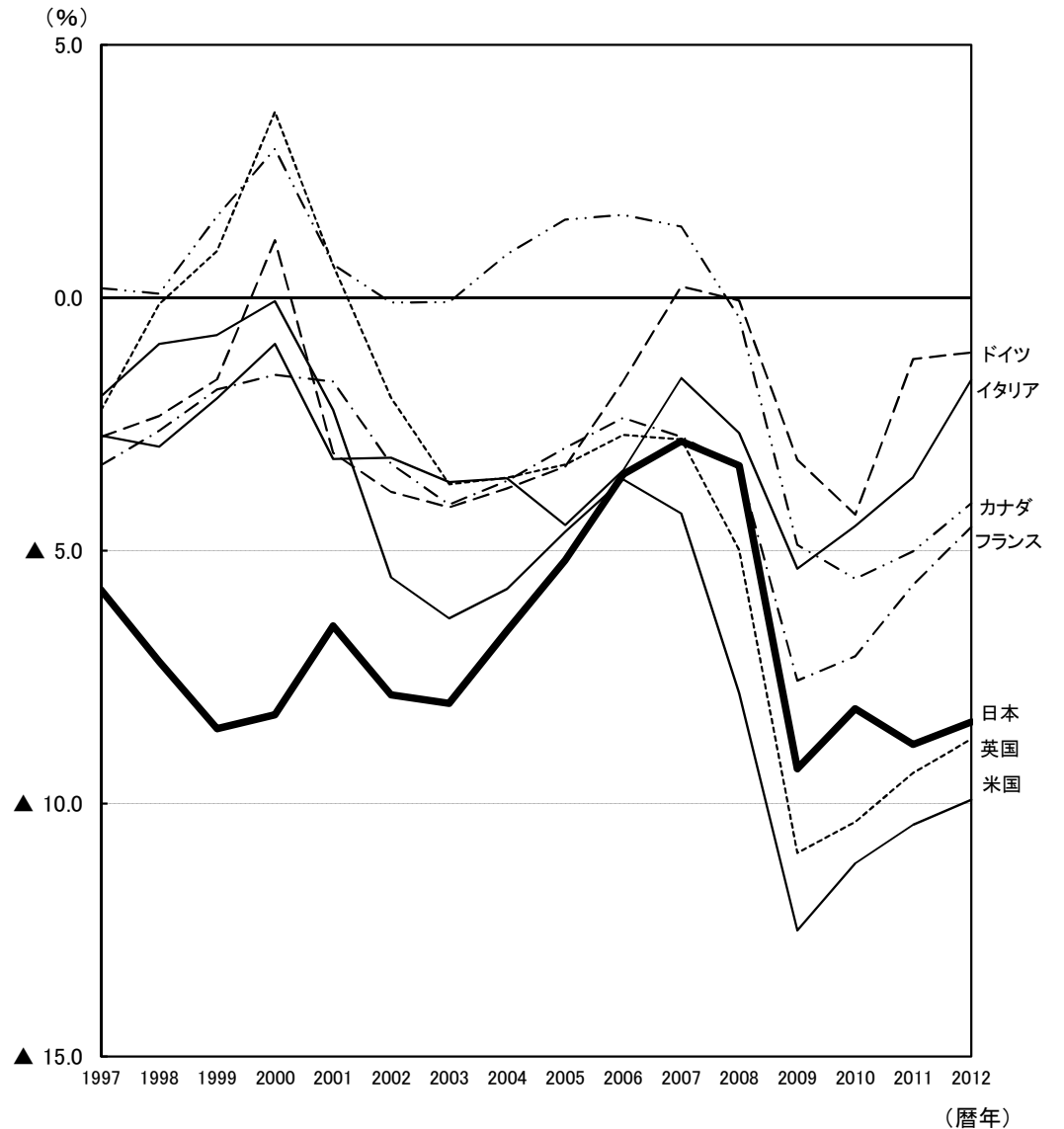
(%)

暦年	1997	1998	1999	2000	2001	2002	2003	2004
日本	▲ 4.0	▲ 5.8	▲ 7.4	▲ 7.6	▲ 6.3	▲ 8.0	▲ 7.9	▲ 6.2
米国	▲ 0.9	0.3	0.7	1.5	▲ 0.6	▲ 4.0	▲ 5.0	▲ 4.4

暦年	2005	2006	2007	2008	2009	2010	2011	2012
日本	▲ 4.8	▲ 3.4	▲ 3.0	▲ 3.9	▲ 10.5	▲ 9.0	▲ 9.7	▲ 9.4
米国	▲ 3.3	▲ 2.2	▲ 2.9	▲ 6.6	▲ 11.6	▲ 10.7	▲ 10.0	▲ 9.3

(注1)本資料はOECD "Economic Outlook 90"による2011年12月時点のデータを用いており、
2012年度予算(政府案)の内容を反映しているものではない。

(注2)日本の財政収支については、単年度限りの特殊要因を除いた数値。



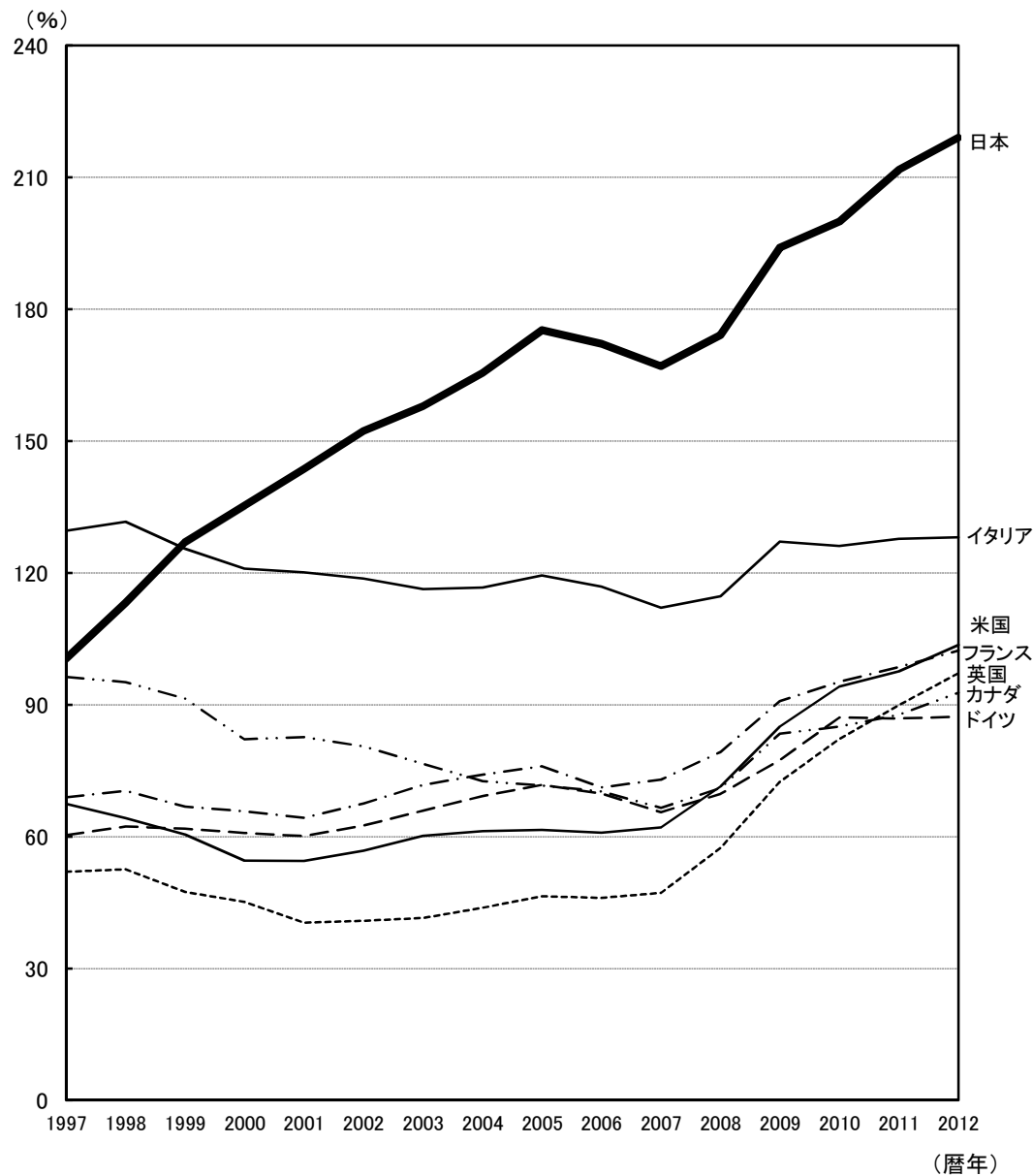
(参考2) 債務残高の国際比較 (対GDP比)

暦年	1997	1998	1999	2000	2001	2002	2003	2004
日本	100.5	113.2	127.0	135.4	143.7	152.3	158.0	165.5
米国	67.4	64.2	60.5	54.5	54.4	56.8	60.2	61.3
英国	52.0	52.5	47.4	45.2	40.4	40.8	41.5	43.8
ドイツ	60.4	62.3	61.8	60.8	60.1	62.5	65.9	69.3
フランス	68.9	70.4	66.9	65.7	64.3	67.5	71.7	74.1
イタリア	129.6	131.7	125.5	121.0	120.1	118.7	116.3	116.7
カナダ	96.3	95.2	91.4	82.1	82.7	80.6	76.6	72.6

暦年	2005	2006	2007	2008	2009	2010	2011	2012
日本	175.3	172.1	167.0	174.1	194.1	200.0	211.7	219.1
米国	61.5	60.9	62.1	71.4	85.0	94.2	97.6	103.6
英国	46.4	46.0	47.2	57.4	72.4	82.2	90.0	97.2
ドイツ	71.8	69.8	65.6	69.7	77.4	87.1	86.9	87.3
フランス	76.0	71.2	73.0	79.3	90.8	95.2	98.6	102.4
イタリア	119.4	116.9	112.1	114.7	127.1	126.1	127.7	128.1
カナダ	71.6	70.3	66.5	71.1	83.4	85.1	87.8	92.8

(出典)OECD "Economic Outlook 90" (2011年12月)

※ 数値は一般政府ベース。



(注)本資料はOECD "Economic Outlook 90"による2011年12月時点のデータを用いており、2012年度予算(政府案)の内容を反映しているものではない。

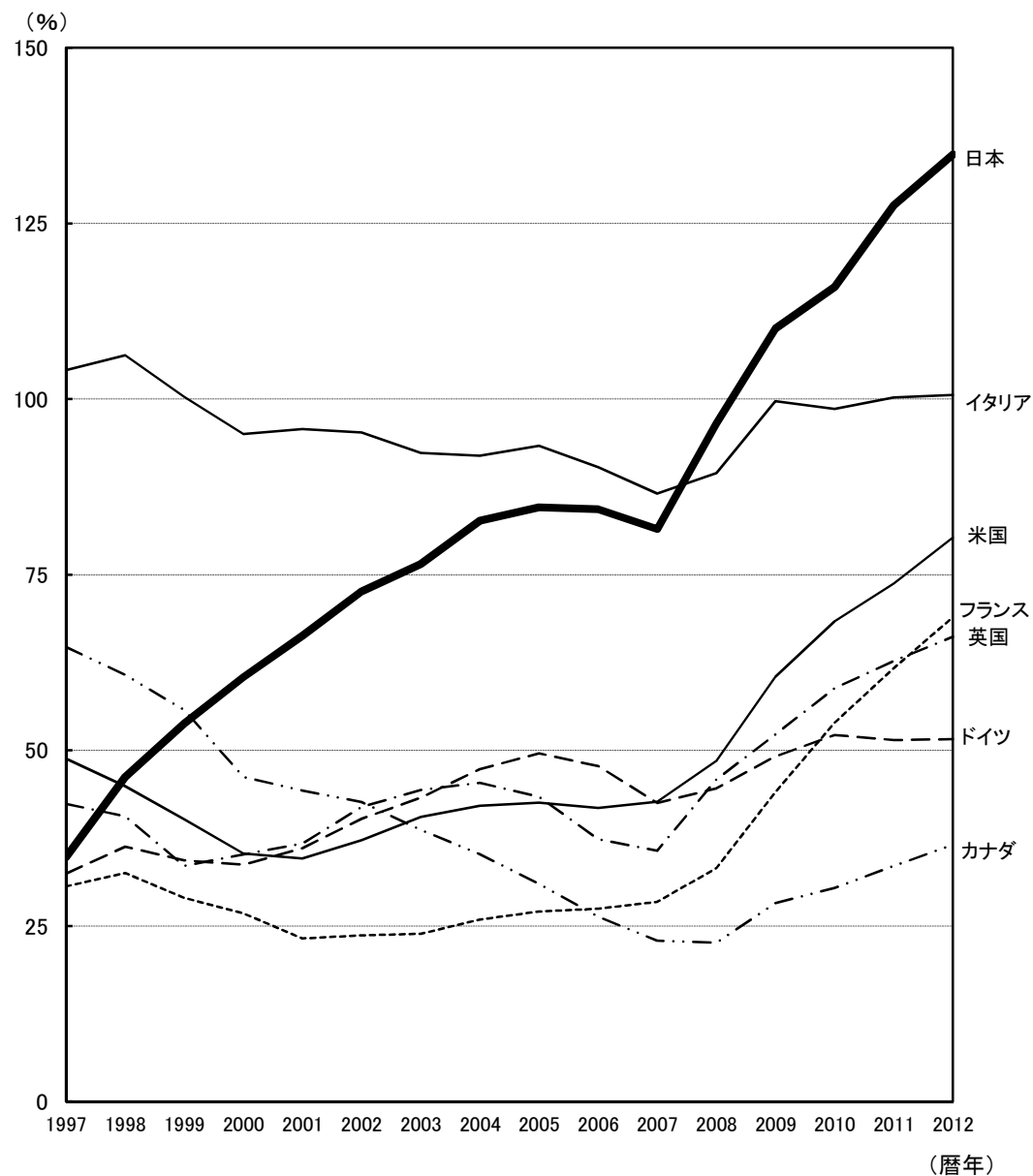
(参考3) 純債務残高の国際比較 (対GDP比)

暦年	1997	1998	1999	2000	2001	2002	2003	2004
日本	34.8	46.2	53.8	60.4	66.3	72.6	76.5	82.7
米国	48.8	44.9	40.2	35.3	34.6	37.2	40.5	42.1
英国	30.6	32.6	29.0	26.8	23.2	23.7	23.9	25.9
ドイツ	32.5	36.3	34.4	33.7	36.1	40.3	43.3	47.3
フランス	42.4	40.6	33.6	35.2	36.7	41.9	44.4	45.4
イタリア	104.1	106.3	100.3	95.0	95.7	95.2	92.3	92.0
カナダ	64.7	60.8	55.8	46.2	44.3	42.6	38.7	35.2

暦年	2005	2006	2007	2008	2009	2010	2011	2012
日本	84.6	84.3	81.5	96.5	110.0	116.0	127.6	134.8
米国	42.5	41.8	42.7	48.5	60.5	68.4	73.8	80.3
英国	27.1	27.5	28.4	33.3	44.1	53.9	61.7	68.9
ドイツ	49.6	47.7	42.5	44.6	49.1	52.2	51.5	51.6
フランス	43.4	37.4	35.7	45.9	52.3	58.9	62.7	66.2
イタリア	93.4	90.3	86.6	89.5	99.7	98.6	100.2	100.6
カナダ	31.0	26.3	22.9	22.6	28.3	30.4	33.6	36.6

(出典)OECD "Economic Outlook 90" (2011年12月)

※ 数値は一般政府ベース。



(注)本資料はOECD "Economic Outlook 90"による2011年12月時点のデータを用いており、2012年度予算(政府案)の内容を反映しているものではない。

※ 各資料については、計数整理の結果、異動を生ずることがある。