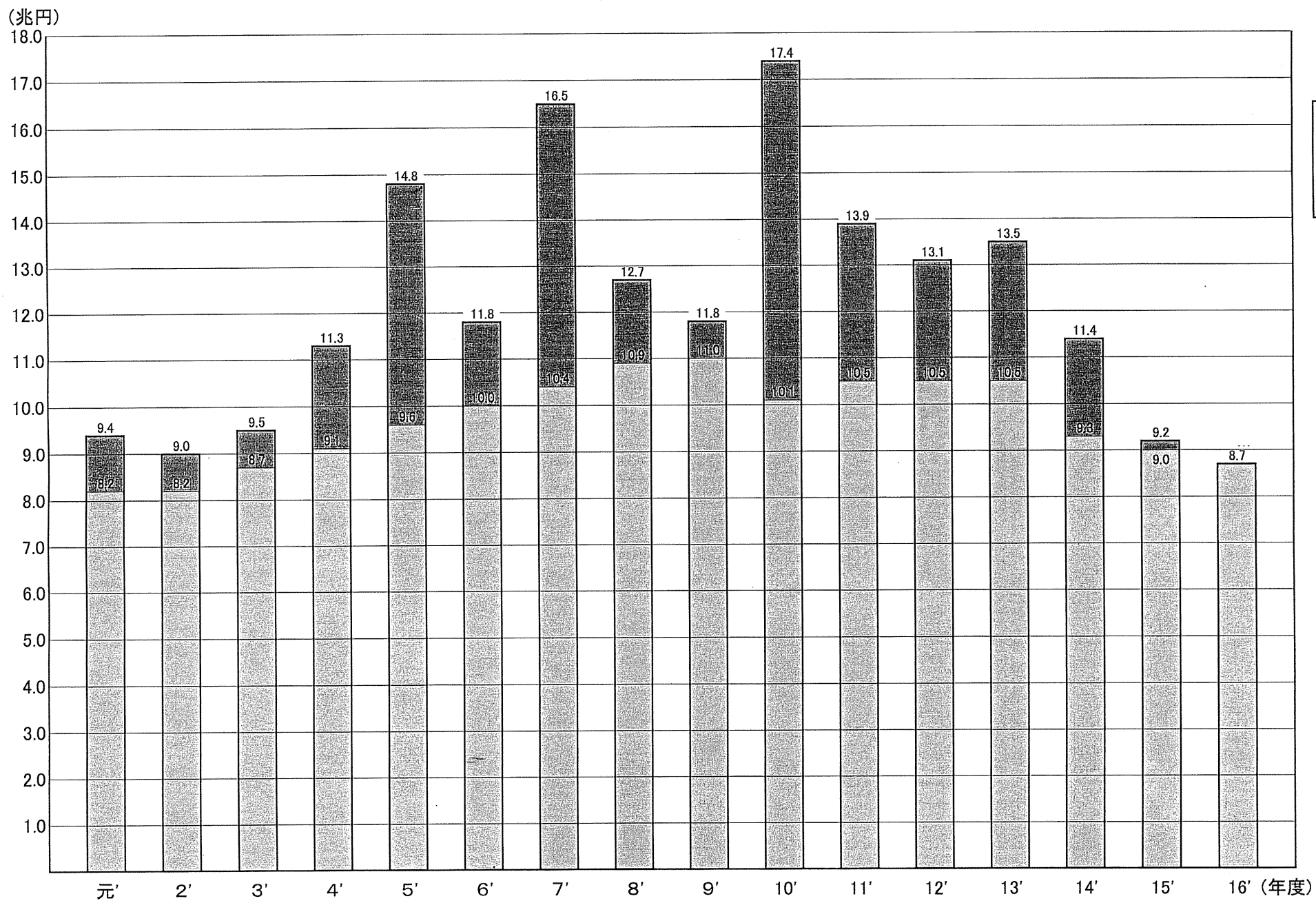
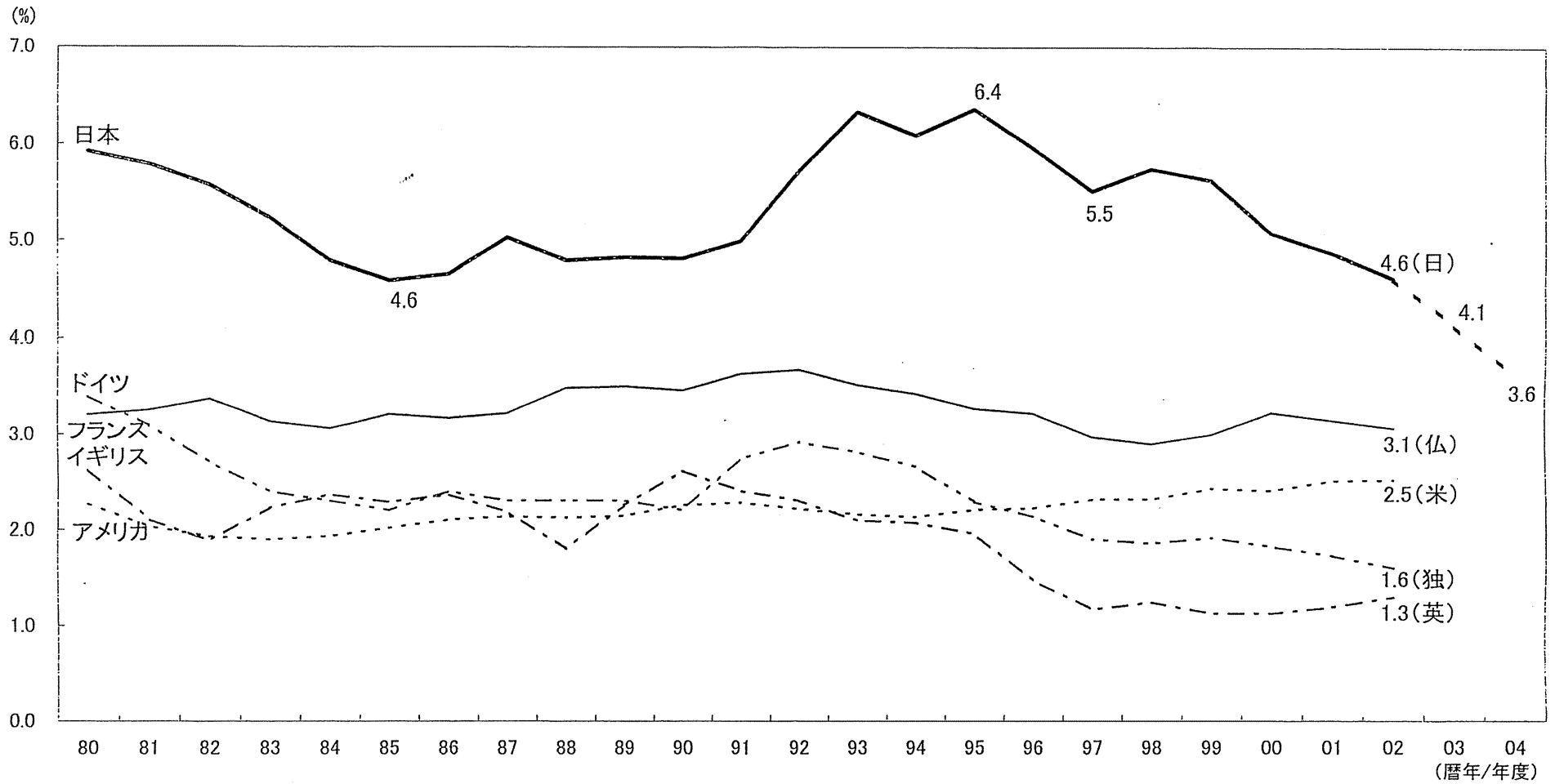


公共投資関係費の推移



一般政府ベースIgのGDPに占める割合の推移



- (注) 1. 日本：国民経済計算年報(年度ベース)。「03、'04は、「02における名目Igに対する一般政府Igの比率を「平成16年度の経済見通しと経済財政運営の基本的態度」による'03、'04の名目Igにそれぞれ乗じたもの。
 諸外国：OECD National Accounts 2003 (暦年ベース)
 2. ドイツについては、「90までは西ドイツで、「91以降93SNA